

Zeitschrift: Das Schweizerische Rote Kreuz
Herausgeber: Schweizerisches Rotes Kreuz
Band: 65 (1956)
Heft: 1

Titelseiten

Nutzungsbedingungen

Die ETH-Bibliothek ist die Anbieterin der digitalisierten Zeitschriften auf E-Periodica. Sie besitzt keine Urheberrechte an den Zeitschriften und ist nicht verantwortlich für deren Inhalte. Die Rechte liegen in der Regel bei den Herausgebern beziehungsweise den externen Rechteinhabern. Das Veröffentlichen von Bildern in Print- und Online-Publikationen sowie auf Social Media-Kanälen oder Webseiten ist nur mit vorheriger Genehmigung der Rechteinhaber erlaubt. [Mehr erfahren](#)

Conditions d'utilisation

L'ETH Library est le fournisseur des revues numérisées. Elle ne détient aucun droit d'auteur sur les revues et n'est pas responsable de leur contenu. En règle générale, les droits sont détenus par les éditeurs ou les détenteurs de droits externes. La reproduction d'images dans des publications imprimées ou en ligne ainsi que sur des canaux de médias sociaux ou des sites web n'est autorisée qu'avec l'accord préalable des détenteurs des droits. [En savoir plus](#)

Terms of use

The ETH Library is the provider of the digitised journals. It does not own any copyrights to the journals and is not responsible for their content. The rights usually lie with the publishers or the external rights holders. Publishing images in print and online publications, as well as on social media channels or websites, is only permitted with the prior consent of the rights holders. [Find out more](#)

Download PDF: 15.02.2026

ETH-Bibliothek Zürich, E-Periodica, <https://www.e-periodica.ch>



DAS SCHWEIZERISCHE ROTE KREUZ

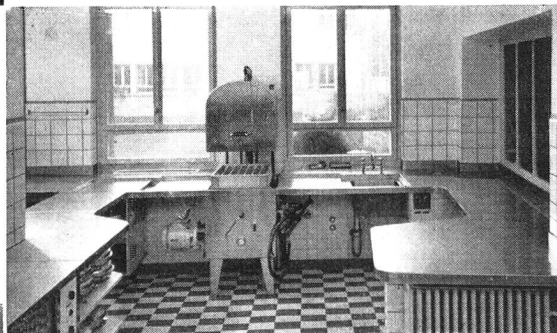
Nr. 1 65. Jahrgang

Bern, 1. Januar 1956



FRANKE- CHROMSTAHLANLAGEN

für Anstalten, Spitäler, Kliniken, Sanatorien usw., entsprechen allen Anforderungen, die gerade in diesem Sektor entscheidend sind . . .

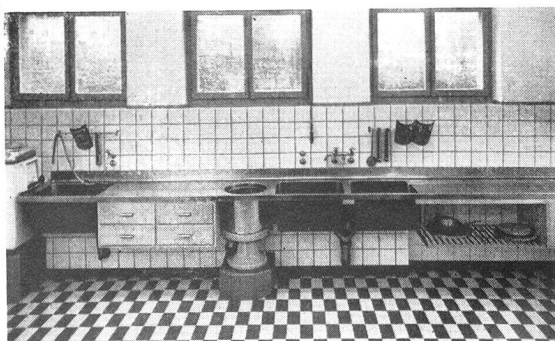


FRANKE-ANLAGEN

aus rostfreiem, unverwüßlichem Chromstahl für Küchen, Kantinen, Offices usw., gewähren arbeitstechnisch vorbildliche Lösungen. Die fugenlosen Chromstahl-Abdeckungen gestatten einen fachmännisch einwandfreien, wasserdichten Wandanschluss, sind mühelos zu reinigen und daher äußerst hygienisch. Peinliche Sauberkeit ist erstes Gebot, und dafür sind FRANKE-Anlagen wie geschaffen.

Der Anstaltsbetrieb erfordert rascheste, übersichtliche Abwicklung der verschiedenen Arbeitsetappen: An FRANKE-Anlagen arbeitet das Personal sozusagen wie am fließenden Band! Ihre Anschaffung bedeutet eine Kapitalanlage auf weite Sicht; Reparaturen sind praktisch ausgeschlossen.

Bevor Sie disponieren, lohnt es sich, den Besuch meines Vertreters und Offerte anzufordern. Bedienen Sie sich bitte meiner umfangreichen, einschlägigen Unterlagen. Lieferung durch die konzessionierten Sanitär-Grossisten und -Installateure.



FRANKE

WALTER FRANKE

AARBURG/AG

TEL. (062) 741 41

Spezialfabrik für Küchenanlagen
für Spitäler, Kliniken, Anstalten usw.

Leintuchstoffe

mit eingewobenem Namen
auf Wunsch auch konfektioniert
speziell für
SPITÄLER - HEIME - ANSTALTEN
Muster stehen zur Verfügung

J. Rutschmann & Co.
St. Gallen

Wasserenthärtungsanlagen

für Wäschereien, Spitäler

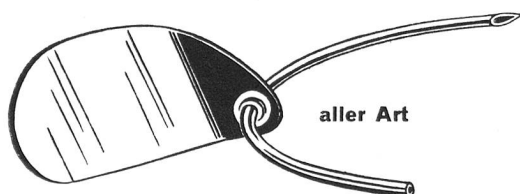
Wasserentsalzungsanlagen

zur Herstellung von reinstem Wasser für Laboratorien

THEODOR CHRIST AG BASEL

Engelgasse 77 Telefon 061 23 19 70

DELVO Die Vertrauensmarke
für Schweizerische Nadeln



Fabrikant: Adrien Delémont, Biel

Tafel-Melasse
VÉRON

seit 1898
Gevoztugt!



SCHAFROTH & CIE. AG
BURGDORF

TUCH- UND DECKENFABRIK
(gegr. 1857)



Wolldecken jeder Art



BERG-KÜCHE
GES. GESCH.

Die Marke ist bekannt für
die besten und schönsten
KÜCHENMÖBEL
in der Schweiz

Berg-Küchen AG

Berg/Thurgau

Fabrik mod. Küchenmöbel
Neuzeitliche Einbau-Küchen
Spezialität: Berg-Bügeltisch

SCHUHFABRIK

STUBER & CIE. AG

Herzogenbuchsee

Berg-, Sport- und Skischuhe seit 1898

Wibrua

WIDMER-BRUNNER AG

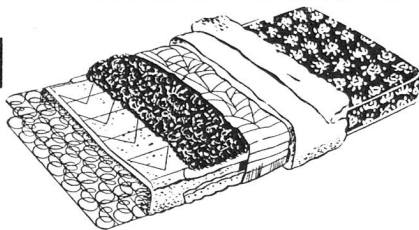
Safenwil

fabriziert:

Patentmatratzen, Schoner, Obermatratzen
in allen Ausführungen.

Deckbetten, Steppdecken und Überwürfe.

Olympia



die Qualitäts-Einlagematratze

Bezugsquellen-Nachweis:

Pfaff & Isler, Therwil BL



WOLLDECKEN

in beige und grau
gute, warme Qualität

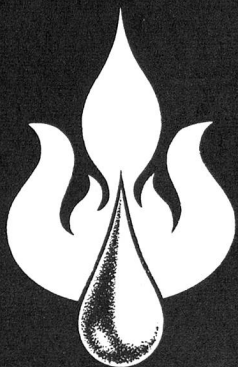
Verlangen Sie unsere
unverbindliche Offerte

F. & E. Stucki's Söhne

Tuchfabrik Steffisburg
Telephon (033) 250 01

Verkaufsgeschäft in Thun: Untere Hauptgasse 15
Telephon (033) 224 53

ÖLBRENNER



SIX MADUN

SCHWEIZERFABRIKAT
ERPROBT UND BEWÄHRT

Rudolf Schmidlin & Co., AG

Fabrik für elektrische Spezialapparate
SISSACH

Telefon (061) 85 13 03

Servicestellen: Basel, Bern, Biel, Lausanne
Neuenburg, Sissach, Solothurn, St. Gallen,
Zürich

DAS SCHWEIZERISCHE ROTE KREUZ

1. Januar 1956

HERAUSGEBER UND VERLAG

Schweizerisches Rotes Kreuz, Taubenstrasse 8, Bern
Telephon 2 14 74

Jahresabonnement Fr. 6.—, Ausland Fr. 8.—

Einzelnummer Fr. 1.—

Postcheckkonto III 877 Erscheint alle 6 Wochen

REDAKTION

Marguerite Reinhard,
Schweizerisches Rotes Kreuz, Taubenstrasse 8, Bern

INSERATEN-VERWALTUNG

L. Treu, Annoncen, Leimenstrasse 59, Basel
Telephon (061) 23 48 34

DRUCK

Vogt-Schild AG, Solothurn

INHALT

L'âme ouverte — l'âme close

Von Marguerite Reinhard

Not und Hilfe in Griechenland

Notizen einer Griechenlandreise von Dr. Hans Haug

Ein neuer Weg

Von Hans Beutler

*Es ist nicht möglich, dass Völker reich bleiben
können neben Völkern, die arm und elend sind*

Von Abbé Pierre

Patenschaften auch für griechische Kinder!

Weihnachtsspiel in Büren an der Aare

Ein Jugendrotkreuz-Album entsteht

*Ein Jugendschriftenbändchen über
Albert Schweitzer*

Ein Landlehrer entdeckt das Jugendrotkreuz

Von Roland Joost

*Rotkreuzkaderkurs I/2 in Le Chanet, Neuen-
burg, vom 31. Oktober bis 12. November 1955*

Von Marie-Louise von Werdt

Zum Rücktritt von Frau Oberin Helene Martz

Von Margrit Sahli

Wie einem Mitschüler geholfen wurde

Von Lisbeth Hofer

Aus unserer Arbeit

Zum Titelbild: Kna-
ben einer Jugendrot-
kreuzklasse der Sekun-
darschule Köniz
suchen auf dem Glo-
bus das Land, mit
dessen Kindern sie
korrespondieren und
ihnen ein Album sen-
den wollen. Foto
Hans Tschirren, Bern

