

Zeitschrift: Das Schweizerische Rote Kreuz
Herausgeber: Schweizerisches Rotes Kreuz
Band: 65 (1956)
Heft: 7

Werbung

Nutzungsbedingungen

Die ETH-Bibliothek ist die Anbieterin der digitalisierten Zeitschriften auf E-Periodica. Sie besitzt keine Urheberrechte an den Zeitschriften und ist nicht verantwortlich für deren Inhalte. Die Rechte liegen in der Regel bei den Herausgebern beziehungsweise den externen Rechteinhabern. Das Veröffentlichen von Bildern in Print- und Online-Publikationen sowie auf Social Media-Kanälen oder Webseiten ist nur mit vorheriger Genehmigung der Rechteinhaber erlaubt. [Mehr erfahren](#)

Conditions d'utilisation

L'ETH Library est le fournisseur des revues numérisées. Elle ne détient aucun droit d'auteur sur les revues et n'est pas responsable de leur contenu. En règle générale, les droits sont détenus par les éditeurs ou les détenteurs de droits externes. La reproduction d'images dans des publications imprimées ou en ligne ainsi que sur des canaux de médias sociaux ou des sites web n'est autorisée qu'avec l'accord préalable des détenteurs des droits. [En savoir plus](#)

Terms of use

The ETH Library is the provider of the digitised journals. It does not own any copyrights to the journals and is not responsible for their content. The rights usually lie with the publishers or the external rights holders. Publishing images in print and online publications, as well as on social media channels or websites, is only permitted with the prior consent of the rights holders. [Find out more](#)

Download PDF: 15.02.2026

ETH-Bibliothek Zürich, E-Periodica, <https://www.e-periodica.ch>

Wolldecken

in **prima Qualität** und Ausführung für
Spitäler,
Anstalten und
Ferienheime

Tuch- und Deckenfabrik
Schüpbach & Co. Langnau/Bern

Kuren im Bad Heustrich

sind auch im Winter sehr erfolgreich

Kurpreise für Krankenkassenmitglieder

Einzelzimmer Fr. 15.—/16.— per Tag
Doppelzimmer Fr. 14.—/15.— per Tag

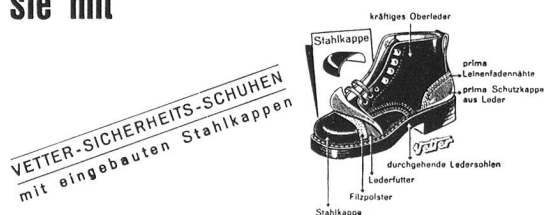
Nichtmitglieder

Einzelzimmer Fr. 17.50/18.50 per Tag
Doppelzimmer Fr. 16.50/17.50 per Tag

Bäder, Inhalationen, Trinkkuren, ärztliche Betreuung,
Kurtaxe und Trinkgelder sind in den Preisen inbegriffen.

Verwaltung Bad Heustrich, Telefon (033) 758 12

**Wem seine Zehen lieb sind, panzert
sie mit**



Bezugsquellennachweis
VETTER & CIE., SCHUHFABRIK, HUTTWIL i.E.
Spezialfabrik für Arbeitsschuhe — Tel. (063) 4 12 51



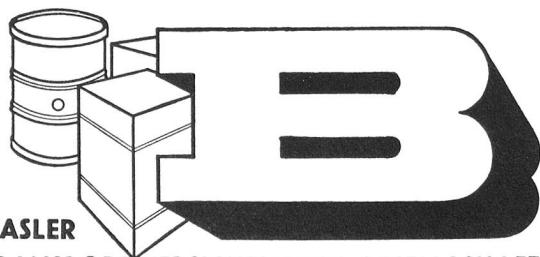
Der Anzug *geht*
Continental von heute

RITEX
anatomic

Das Beste ...

Wenger - TEIGWAREN

Mit **JUWO**-Punkten (gültig auch für **AVANTI**-Bilder)



BASLER
TRANSPORT-VERSICHERUNGS-GESELLSCHAFT
GEGRÜNDET 1864 **BASEL-SCHWEIZ**

H. FRITSCHI AG, ZWILLIKON ZH

empfiehlt sich für

Baumwoll- und Leinengewebe

Betttücher, Ueberkleiderstoffe, Futter, Molton,
Gewebe für technische Zwecke
Storen und Blachen usw. bis 240 cm
Plüsch für Konfektion und Industrie

Nur en gros

SCHUHFABRIK

STUBER & CIE. AG

Herzogenbuchsee

Berg-, Sport- und Skischuhe seit 1898

Pullovers, Westen

etc. für DAMEN

HERREN

KINDER

von

Hungerbühler & Co. Kreuzlingen
Strickwarenfabrikation

OSBO SKI- SCHUHE

Rassiges Modell mit Doppel-
schnürung in schwarz



bewähren sich immer, denn sie bieten Ihnen das
Maximum an Qualität und Ausführung



Braun oder
schwarz
mit farbigen
Einsätzen

Bezugsquellen-Nachweis durch

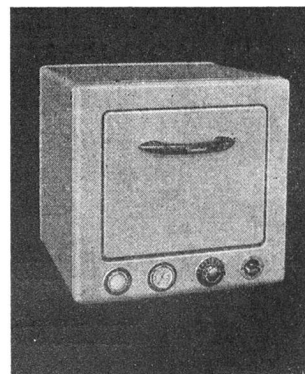
OSBO-SCHUHFABRIKEN AG
LIESTAL



Mit herrlichen
Eier-Teigwarenmüschelei!

Prometheus

Heissluftsterilisatoren



bekannt durch Qualität, Formschönheit und
Preiswürdigkeit

Prometheus AG

Liestal

Durisol

MAUERWERK

das bewährte Baumaterial



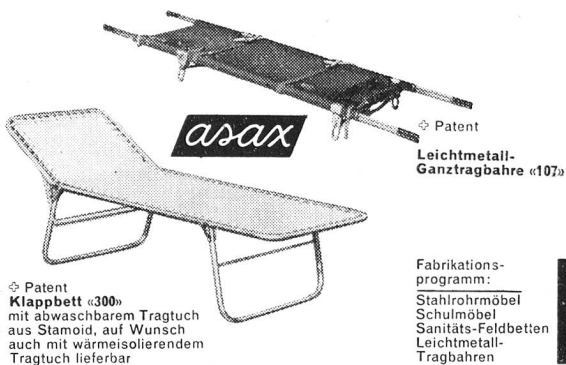
DURISOL AG, FÜR LEICHTBAUSTOFFE

Dietikon ZH

Telephon (051) 91 86 65

Vorbeugen ist besser als heilen!

Wir wollen die Zukunft nicht schwarz in schwarz malen, aber sicher werden die Folgen bei militärischen Auseinandersetzungen für die Zivilbevölkerung ungleich schwerer sein, als dies die Menschen wahr haben wollen. Sich vorsehen ist deshalb das Gebot der Stunde. Dieser Ansicht sind heute alle Organisationen, welche sich mit dem Schutz der Zivilbevölkerung im Kriegsfall befassen. Unterstützen Sie diese Bestrebungen durch eigene Initiative. Zwei unerlässliche Helfer sind:



✦ Patent
Klappbett «300»
mit abwaschbarem Tragtuch
aus Stamoid, auf Wunsch
auch mit wärmeisolierendem
Tragtuch lieferbar

✦ Patent
**Leichtmetall-
Ganztragbahre «107»**

Fabrikations-
programm:
Stahlrohrmöbel
Schulmöbel
Sanitäts-Feldbetten
Leichtmetall-
Tragbahren

Wir stehen jederzeit mit Ratschlägen und Offerten zu Ihrer Verfügung.

Apparatebau AG Trübbach SG

Telephon (085) 8 22 83

OLMA : Stand No. 1635 Halle 6a

Haltbare
Kissen und
Deckbetten
für strengen Gebrauch
in Spitälern
Sanatorien
Kuranstalten
von

Bettfedernfabrik
 **Müller-Jmhoof**
Nachf. Müller & Co.
Manufacture de plumes et duvets
Zürich 48
Juchstrasse 46
Postfach

Bezugsquellen-Nachweis



Das feinste, was
es an Teigwaren
gibt: DALANG-
Spezialitäten

im **D**-
Beutel



*Für Ihre Sicherheit...
eine «Zürich»-Police!*



«ZÜRICH»
Versicherungs-Gesellschaft

DIREKTION ZÜRICH
Mythenquai 2 Tel (051) 273610

Pharmaceutica

Agrochemische
Produkte

Textil-, Leder- und
Papierchemikalien

Farbstoffe

Sandoz A.G. Basel



* HUG : SCHMIEGSAM, BIEGSAM, FEDERLEICHT *



Zweitgrösste Schuhfabrik der
Schweiz,
seit 1878 bekannt für gutes
Schuhwerk

HUG DER GUTE SCHWEIZER-SCHUH HÄLT LÄNGER

ÜBER EINE MILLION SCHWEIZER TRAGEN HUG-SCHUHE UND RÜHMEN SIE

* HUG-SCHUHE SIND SCHMUCK-SCHUHE *

SCHAFFHAUSER
WATTE

mit der grossen Saugkraft

Die Watte für jeden Zweck:
Wundpflege, Hygiene, Kosmetik und Bébépflge

besser ruhen
auf hand-
werklichen
Matratzen

vom

Sattler-Tapezierer

Feinwäsche

Grosswäsche

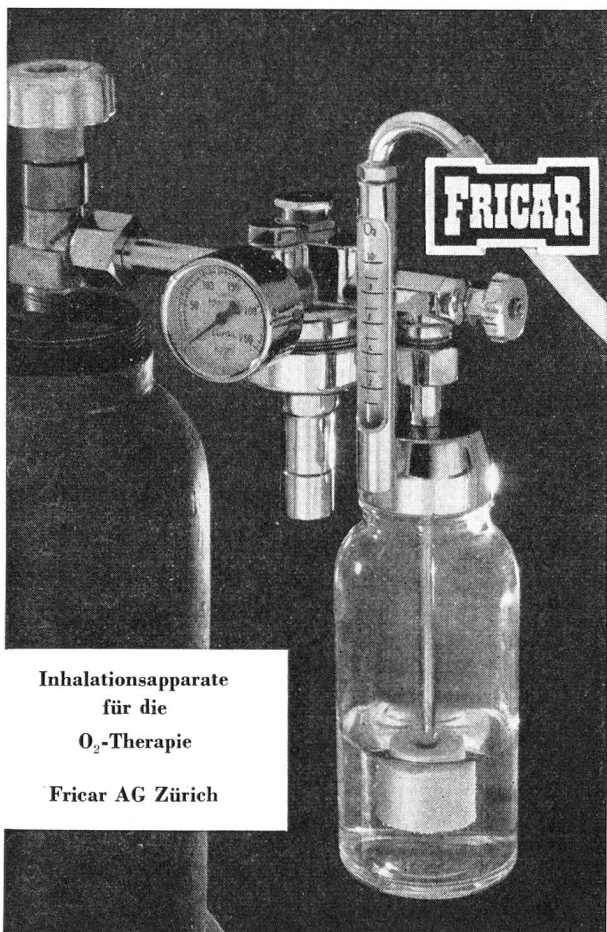
EXPRESS

PROGRESS

Sträuli & Cie. Winterthur

CARY
LE LOCLE

Suisse
JAUGES . LEHREN . GAUGES



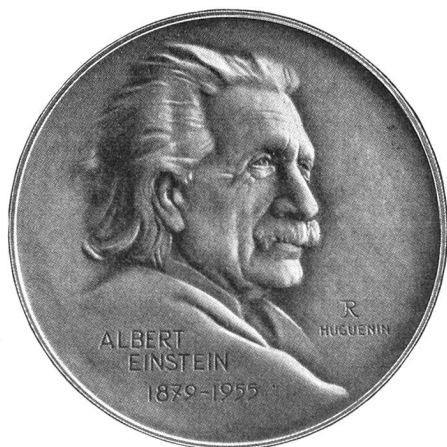
Inhalationsapparate
für die
O₂-Therapie

Fricar AG Zürich



Für Ihre elegante herbstliche Garderobe ein **NABHOLZ-KLEID**

NABHOLZ AG SCHÖNENWERD



Medaille als Andenken an diesen eminenten Gelehrten

In Bronze das Stück Fr. 10.—

In Silber 0,925 das Stück Fr. 30.—

HUGUENIN

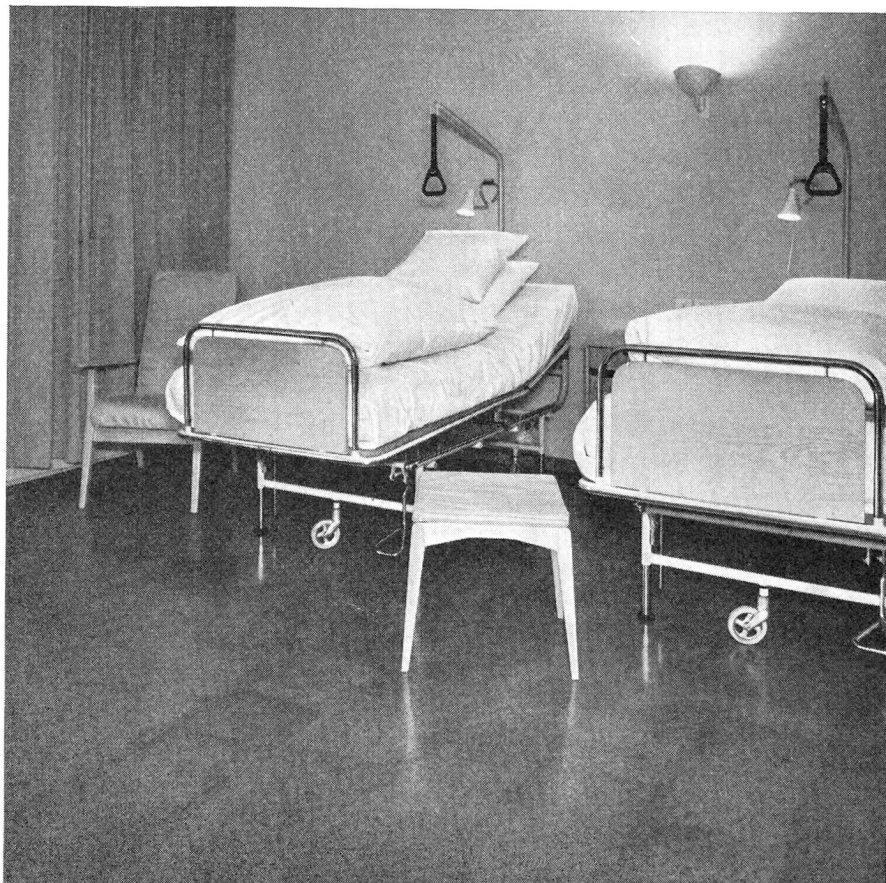
MÉDAILLEURS Gegründet 1868

LE LOCLE



Persil *wäscht*
weich in jedem Wasser!

Ein unentbehrlicher Helfer des Spitalpersonals



Stadtspital Waid, Zürich

Architektengemeinschaft Robert Landolt,
Ernst Schindler, Josef Schütz, Zürich

Korkparkett

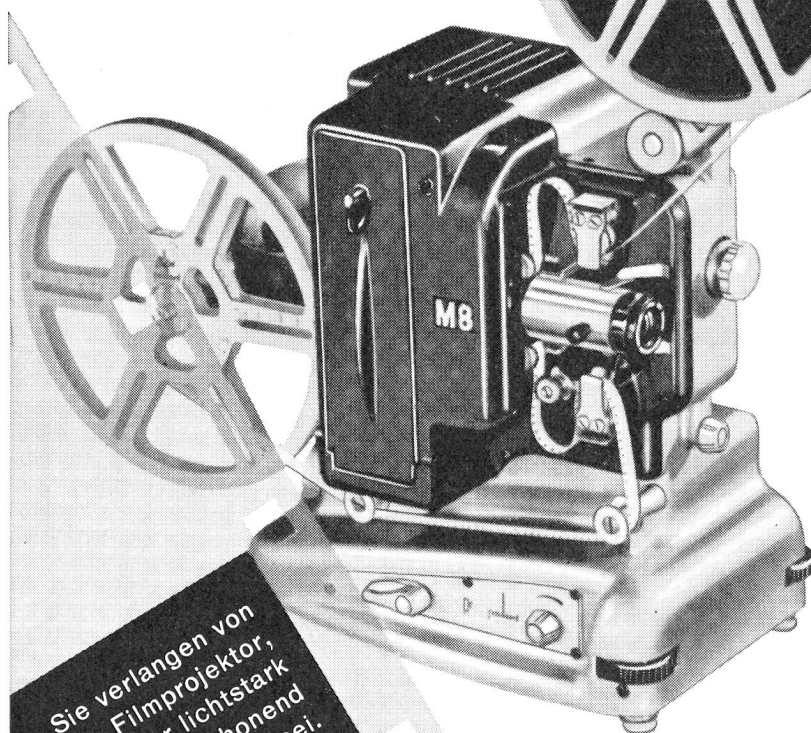
Altdorf

Dätwyler AG., Schweiz. Draht-, Kabel- und Gummiwerke, Altdorf-Uri
Verkauf durch den Fachhandel

Besonders in Spitälern soll der Bodenbelag nicht allein durch seine ästhetische und farbliche Schönheit wirken, sondern auf Grund seiner speziellen Eigenschaften in erster Linie dem Personal und den Kranken dienen. Gerade deshalb kommt Korkparkett „Altdorf“ immer wieder zum Zuge, denn als äußerst gleitsicherer Belag verhindert er dank der Elastizität des Materials das Ermüden der Füße und macht selbst ein ganztägiges Stehen und Gehen des Pflegepersonals zum Vergnügen. Als unerreicht fußwarmer und trittschalldämpfender Belag schützt Korkparkett „Altdorf“ einerseits vor Erkältungen und trägt andererseits wesentlich zur notwendigen Ruhe für Kranke und Personal bei. Der Typ Protecta zeichnet sich zudem durch seine besonders in Spitälern und Sanatorien wichtige Schmutzunempfindlichkeit, ja Beständigkeit gegen Fette, Öle, Lösungsmittel und gewisse Säuren aus. Wirklich, Korkparkett „Altdorf“ darf als der ideale Belag für alle Krankenanstalten bezeichnet werden. Dies umso mehr, als Material und Farbe dieses Bodenbelages jedem Raum eine warme und wohnliche Atmosphäre verleihen.



M 8 R
der überlegene
8 mm
Filmprojektor



Sie verlangen von
Ihrem Filmprojektor,
dass er lichtstark
filmschonend
zuverlässig sei.

Der bestechend
schöne
2-farbige M8R
hat alle Vorteile

Wenden Sie sich an
Ihren Photo-Kino-
Händler

Für alle
Spannungen,
da eingebauter
Widerstand

Filmrisse
unmöglich, da
automatischer
Schlaufenbildner

Rückwicklung
von Hand
und mit Motor

Umschaltkontakt
für Raum-
beleuchtung

Akustisches
Signal, wenn zu
langsamer Lauf

Aufklappbares
Lampengehäuse

Oberer
Spulenarm
zugleich
Tragarm

Praktischer
Bereitschafts-
koffer

