

Zeitschrift: Das Schweizerische Rote Kreuz
Herausgeber: Schweizerisches Rotes Kreuz
Band: 63 (1954)
Heft: 3

Werbung

Nutzungsbedingungen

Die ETH-Bibliothek ist die Anbieterin der digitalisierten Zeitschriften auf E-Periodica. Sie besitzt keine Urheberrechte an den Zeitschriften und ist nicht verantwortlich für deren Inhalte. Die Rechte liegen in der Regel bei den Herausgebern beziehungsweise den externen Rechteinhabern. Das Veröffentlichen von Bildern in Print- und Online-Publikationen sowie auf Social Media-Kanälen oder Webseiten ist nur mit vorheriger Genehmigung der Rechteinhaber erlaubt. [Mehr erfahren](#)

Conditions d'utilisation

L'ETH Library est le fournisseur des revues numérisées. Elle ne détient aucun droit d'auteur sur les revues et n'est pas responsable de leur contenu. En règle générale, les droits sont détenus par les éditeurs ou les détenteurs de droits externes. La reproduction d'images dans des publications imprimées ou en ligne ainsi que sur des canaux de médias sociaux ou des sites web n'est autorisée qu'avec l'accord préalable des détenteurs des droits. [En savoir plus](#)

Terms of use

The ETH Library is the provider of the digitised journals. It does not own any copyrights to the journals and is not responsible for their content. The rights usually lie with the publishers or the external rights holders. Publishing images in print and online publications, as well as on social media channels or websites, is only permitted with the prior consent of the rights holders. [Find out more](#)

Download PDF: 12.01.2026

ETH-Bibliothek Zürich, E-Periodica, <https://www.e-periodica.ch>



Intensive Zusammenarbeit mit Aerzten
und Kliniken

Eigene wissenschaftliche Forschung
und moderne Fabrikationsmethoden garantieren
die einwandfreie Qualität der
pharmazeutischen

GEWO

PRÄPARATE

Ed. Geistlich Söhne AG für Chemische Industrie
Pharma-Abteilung Wolhusen (Luzern)



Niederlassungen
in allen bedeutenden Verkehrs- und Handelsplätzen
der Welt

American Express Reisechecks und Kreditbriefe
Devisen- und Notengeschäfte
Eröffnung von Konti in Dollar, Schweizerfranken etc.
Auslandzahlungen, Handelsakkreditive
Ausführung von Börsenaufträgen Zürich,
New York etc.
Faustpfandkredite

Beratung bereitwilligst durch

The American Express Company Inc.

Sihlporteplatz 3 ZÜRICH Tel. 051 - 23 57 20

HUG
ist vorteilhafter



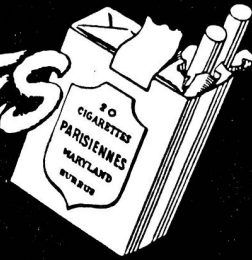
Schuhfabriken Hug & Co. AG

HERZOGENBUCHSEE
DULLIKEN KREUZLINGEN

PARISIENNES

eine Burrus-Cigarette

mit und ohne Filter 95 Cts.



SCHUHFABRIK

STUBER & CIE. AG

Herzogenbuchsee

Berg-, Sport- und Skischuhe seit 1898

Aktiengesellschaft **E. Girardet & Cie.**

La Sarraz

Fabrik von Decken in allen Genres

Für Gemeinden, Baustellen, Industrien liefern kurz-
fristig und preislich günstig

**Nothäuser und Spitäler
Sanitätsräume, Kranken- und
Untersuchungszimmer**

in allen Grössen und solider, rasch montierbarer
Bauart.

A. J. Eggstein Söhne & Cie., Luzern

Telephon (041) 2 06 04



Der Kenner prüft,

LUCUL-

Qualität entscheidet

Spezialfabrik
für feine Bouillonprodukte:

LUCUL-Nährmittelfabrik AG Zürich 11/52



WOLLSTOFFE

Vorzügliche und billige

**Herren-,
Damenkleider-
und Mantelstoffe**

Musterversand nach auswärts

F. & E. Stucki's Söhne

Verkaufsgeschäft in Thun:

Tuchfabrik Steffisburg
Telephon (033) 2 50 01

Untere Hauptgasse 15
Telephon (033) 2 24 53

Baumwollweberei

**LEYSINGER AG
SOLOTHURN**

Gegründet 1858

Rohe und gebleichte Tücher 80—315 cm
Damast, Bazin, D'Molton, Croisé gebleicht
Flambarchent, Bettbarchent, Schuhfutter

Norma

feinste Schokolade-Tafel
Confiserie, Pulver und Couverturen

Chocolat Cima-Norma S. A.
Dangio (Tessin)

Alles fürs Büro



PAPETERIE MÜLLER-BOLLIGER & CO. GmbH
Kramgasse 43 BERN Marktgass-Passage
Telephon 2 80 65



H. FRITSCHI AG, ZWILLIKON ZH

empfiehlt sich für

Baumwoll- und Leinengewebe

wie Betttücher, Ueberkleiderstoffe, Futter, Molton,
Gewebe für technische Zwecke
Storen und Blachen usw. bis 240 cm

Nur en gros

Cartonnagen

für Industrie, Handel, Verwaltungen
Prompte Lieferung, vorteilhafte Preise
Verlangen Sie unverbindliche Offerten

Gauch & Co., Ostermundigen-Bern
Telephon (031) 65 59 55

Aufbereitung und Entkeimung von
Trink-, Bade-, Brauch- und Ab-
wässern nach dem **ISO**-Verfahren
(Patent Dr. Hartleb) für **Städte,**
Gemeinden, Spitäler, Industrie,
und **Gewerbe.**

ISO-

Wasseraufbereitung AG, Basel

Schützenmattstrasse 43, Tel. (061) 24 35 51



Die Vertrauensmarke
für
Badetücher
Frottiertücher
Waschlappen
und übrige Frottierartikel

Frottierweberei Carlo Hardmeyer
Ponte-Tresa (Ticino)



ZÜRICH

Unfall

„Zürich“ Allgemeine Unfall- und Haftpflicht-Versicherungs-Aktiengesellschaft in Zürich

Versicherungen:
Unfall, Haftpflicht
Kasko, Baugarantie
Einbruchdiebstahl

Wibrosa

WIDMER-BRUNNER AG
Safenwil

fabriziert:

Patentmatratzen, Schoner, Obermatratzen
in allen Ausführungen.

Deckbetten, Steppdecken und Überwürfe.

Jugend-
Schuhe



Schliessmann & Müller AG
Spezial-Kinderschuhfabrik
Märwil (TG)



Wer recht in Freuden
wandern will....

trägt **Raichle**
Wanderschuhe



Gemmi

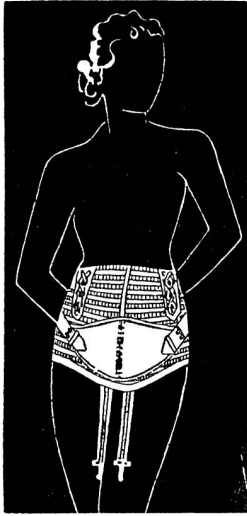
Rindbox braun, weich gepolstert, flexibel,
Profilgummisohle

f. Kinder	27/29	ab Fr. 35.80 netto
f. Kinder	30/35	ab Fr. 38.80 netto
f. Damen	3/8	ab Fr. 49.80 netto
f. Herren	6/12	ab Fr. 59.80 netto

Erhältlich in allen guten Schuh- und Sportgeschäften
der Schweiz

Schuhfabrik Louis Raichle AG.
Kreuzlingen

GANZONI & Cie. AG Winterthur + St. Gallen-W.
90 Jahre Elastic-Fabrikation



SALUS



Medizinal-Leibbinden

Ceintures médicales
Surgical supports

für Damen und Herren seit Jahrzehnten ärztlich empfohlen und verordnet. Viele erprobte Modelle in la Material und Ausführung. Salus-Depotäre in der ganzen Schweiz.

SAMSOLATEX Nahtlose Zweizug-Gummistrümpfe
beseitigen Krampfadern-Beschwerden, erhältlich in Baumwolle, Nylon und Naturseide.

SAMSON-Elastic-Beinbinden in LEVE, MEDIUM und FORTE

MUSTERMESSE BASEL 1954

Stand-Kabine 5495 • Halle 15 • 1. Stock • Tel. (061) 23 26 75



Mit Schild-Stoffen
unübertroffen!

Schild

TUCH- UND BECKENFABRIKEN
BERN UND LIESTAL

Verlangen Sie unsere Muster

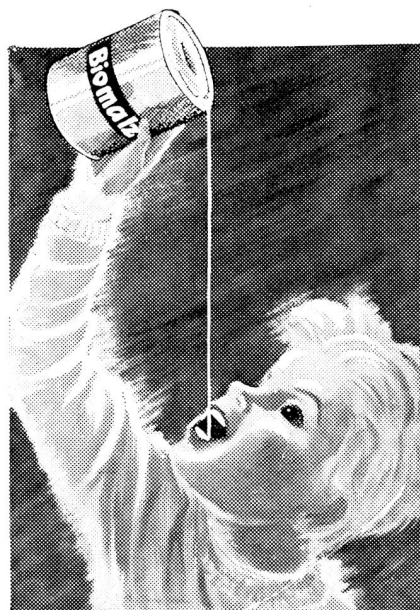


*Einer sagt's dem andern,
Du sollst in "OSBO" wandern!*

Qualitativ erstklassig
(Gallojuchten), nicht schwer, nicht zu leicht,
daher ideal. Wanderschuhe für Damen und
Kinder in ebenbürtiger Qualität vorhanden.

Bezugsquellennachweis durch

OSBO SCHUHFABRIK AG
LIESTAL



Biomalz
in 15 Minuten
schon im Blut!



EBO AG, DÜRNTEN ZH, METALLMÖBELFABRIK
Gegründet 1929 Tel. (055) 2 35 92





MATRATZEN

werden vor allem dort gewählt, wo man besonderen Wert legt auf **gesunden Schlaf**. Auf dieser Matratze liegen Sie wohligh bequem und **sinken doch nicht ein!** Die muskelgepolsterten Schulter- und Hüftpartien tragen den Körper. Andere Körperteile — wie Nierengegend und Kniekehlen — bleiben entlastet. Die Ruhe auf einer PERLA-Matratze bringt auch die dringend notwendige Gelegenheit zur Streckung der Wirbelsäule. Ein weiterer, wichtiger Vorteil dieser Matratzen ist ihre völlige Geräuschlosigkeit. Die sinnreiche Verbindung und Verknotung in der PEERLESS-Einlage verhindern jedes Quietschgeräusch.



Bezugsquellennachweis:
A. FRÖHLICH & CO. ST. GALLEN

Weberei Sirnach — Sirnach

Baumwoll-Buntgewebe
für alle Verwendungszwecke

Baumwoll-Buntweberei
Färberei
Bleicherei
Ausrüsterei



in Woll-, Naturseide- und Daunenfüllung. Wir liefern nur an Wiederverkauf. Bezugsquellen weisen wir gerne nach.