

**Zeitschrift:** Das Schweizerische Rote Kreuz  
**Herausgeber:** Schweizerisches Rotes Kreuz  
**Band:** 62 (1953)  
**Heft:** 5

## **Werbung**

### **Nutzungsbedingungen**

Die ETH-Bibliothek ist die Anbieterin der digitalisierten Zeitschriften auf E-Periodica. Sie besitzt keine Urheberrechte an den Zeitschriften und ist nicht verantwortlich für deren Inhalte. Die Rechte liegen in der Regel bei den Herausgebern beziehungsweise den externen Rechteinhabern. Das Veröffentlichen von Bildern in Print- und Online-Publikationen sowie auf Social Media-Kanälen oder Webseiten ist nur mit vorheriger Genehmigung der Rechteinhaber erlaubt. [Mehr erfahren](#)

### **Conditions d'utilisation**

L'ETH Library est le fournisseur des revues numérisées. Elle ne détient aucun droit d'auteur sur les revues et n'est pas responsable de leur contenu. En règle générale, les droits sont détenus par les éditeurs ou les détenteurs de droits externes. La reproduction d'images dans des publications imprimées ou en ligne ainsi que sur des canaux de médias sociaux ou des sites web n'est autorisée qu'avec l'accord préalable des détenteurs des droits. [En savoir plus](#)

### **Terms of use**

The ETH Library is the provider of the digitised journals. It does not own any copyrights to the journals and is not responsible for their content. The rights usually lie with the publishers or the external rights holders. Publishing images in print and online publications, as well as on social media channels or websites, is only permitted with the prior consent of the rights holders. [Find out more](#)

**Download PDF:** 15.02.2026

**ETH-Bibliothek Zürich, E-Periodica, <https://www.e-periodica.ch>**

# Guex

**Arthur Guex AG**  
Schürzen- und Morgenrockfabrik

**Zürich**  
Kornhausbrücke 5

Labormäntel  
Schwesternschürzen  
Pflegerinnenschürzen

*J. Huber & Cie.*  
**SCHUH FABRIK**  
*Herzogenbuchsee*

Berg-, Sport- und Skischuhe seit 1898

## Wolldecken

weiche und mollige Qualitäten

von

**Blumer & Co. AG, Wald**  
Decken- und Tuchfabrik Zürich

**Qualitäts-Werkzeuge**  
**Schrauben aller Art**

**WILL & CIE**  
S.A. AG

**BIEL-BIENNE**

Passage Will  
Telephon 24377



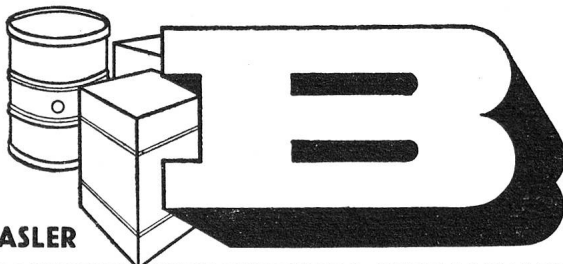
Müdigkeit verschwindet  
Widerstandskraft  
wird erhöht

Ihr Nervensystem gestärkt  
durch

**Phag-  
Vitamin-Nährhefe**

Reich an Vitamin B

Erhältlich in allen Reformgeschäften, Apotheken u. Drogerien  
PHAG, Fabrik hygienischer Nahrungsmittel, GLAND



**BASLER  
TRANSPORT-VERSICHERUNGS-GESELLSCHAFT**  
GEGRÜNDET 1864 **BASEL-SCHWEIZ**

**Tuchfabrik  
Vetsch AG**

**Grabs**

Kleiderstoffe  
Pelerinen

**WOLLECKEN**

Strickwolle

**Weberei Sirnach — Sirnach**

Baumwoll-Buntgewebe  
für alle Verwendungszwecke

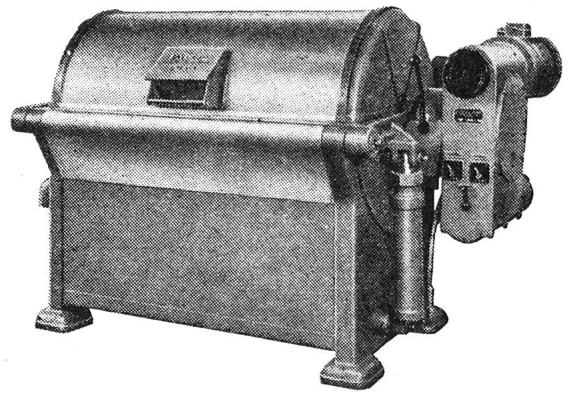
Baumwoll-Buntweberei  
Färberei  
Bleicherei  
Ausrüsterei



## Nimm 's Knorrli mit!

Die Wahl ist nicht schwer. Der grosse Fortschritt der neuzeitlichen Knorr-Suppen gegenüber denjenigen der veralteten Produktion spricht eindeutig für die feinen...

# Knorr-Suppen



## Waschmaschinen

### Zentrifugen • Mangen

in allen Grössen und Ausführungen

Komplette Anlagen

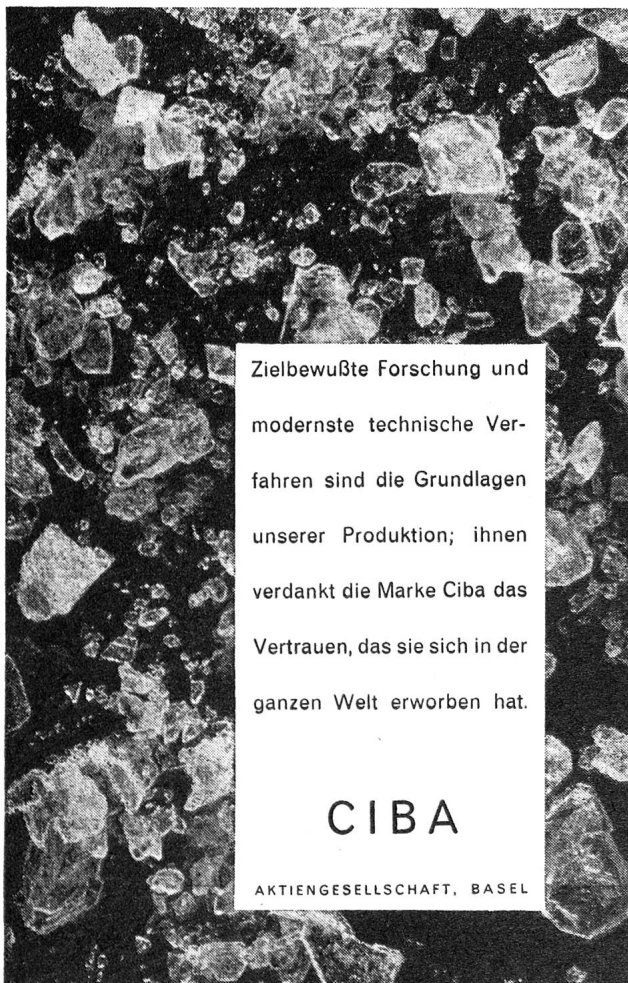
Verlangen Sie Offerte und Referenzen

## A. CLEIS AG, SISSACH

Wäschereimaschinen-Fabrik

Gegründet 1872

Telephon (081) 742 07



Zielbewußte Forschung und modernste technische Verfahren sind die Grundlagen unserer Produktion; ihnen verdankt die Marke Ciba das Vertrauen, das sie sich in der ganzen Welt erworben hat.

# CIBA

AKTIENGESELLSCHAFT, BASEL

*Für jedes Wetter,  
Schuhe von Vetter.*

Wenn Sie Lederschuhe oder Holzschuhe kaufen, denken Sie da auch an Ihre Gesundheit? An nasse oder kalte Tage? Warum für den Alltag also nicht **Qualitäts-Volkschuhe** von Vetter? Diese gelangen ja immer so tiefpreisig in den Handel. Sie bieten selbst für Schuhtöter beste Gewähr, indem wir langjährige Erfahrungen besitzen und wissen, worauf es ankommt. Vetter-Schuhe können Sie in den Fachgeschäften kaufen. Herstellernachweis:

**Vetter & Cie., Schuhfabrik, Huttwil/Bern, Gegründet 1925**

Aktiengesellschaft vormals

## Hofer & Co. Zofingen

Als bekannte

### Leinen- und Baumwollweberei

seit 100 Jahren

empfehlen wir Ihnen bei Ihren Einkäufen unsere bewährten Gewebe, wie

**Bett-Damaste, Bazin, Kölsch, Frottierwäsche, Cotonne-Vichy etc. und Hemdenstoffe.**

Bezugsquellennachweis gratis.

# BALSTHALER ZELLSTOFF WATTE



CHEMISCH REIN, EXTRA WEICH, STARK SAUGEND



PAPIERFABRIK BALSTHAL

VERKAUFSBÜRO:

BAREISS, WIELAND & CO. AG ZÜRICH



Zu beziehen durch  
die Fachgeschäfte



besser ruhen  
auf hand-  
werklichen  
Matratzen

vom

Sattler-Tapezierer



Couches und Betten  
sind  
AERMO-Spezialitäten



AERMO, im «Thalhof», Talstrasse 66, ZÜRICH 1

**A**ls Vertreter weiss er  
gute Schuhe zu schätzen.

Er weiss auch, wie man  
Schuhe zu schonen hat —  
täglich ein anderes Paar an-  
ziehen, den Schuh ruhen  
lassen und an einem Ort  
mit viel frischer Luft auf-

stellen. Er liebt den bequemen, starken Schuh, der aber trotzdem elegant wirkt.

Seit Jahren kauft er sich seine Schuhe bei HUG — er ist nicht nur zufrieden  
damit, er rühmt sie! Ihm und jedem, der seine Füsse und Schuhe strapaziert,

schlagen wir vor:

*Einfacher Herrenhalbschuh mit gefäl-  
liger Zierlochung, glattem Vorder-  
schuh, die schöne Ausführung mit der  
starken Ledersohle in schwarzem Box-  
leder zu Fr. 27.80, Grössen 39 bis 47*



27.80

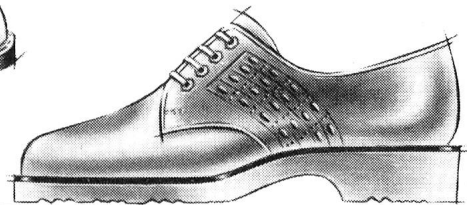
867

*Ein Herren-Halbschuh in braunem  
Boxleder mit gediegener seitlicher  
Lochverzierung und leicht profilierter  
Paraflex-Gummisohle in der breiten  
und sehr bequemen Form zu  
Fr. 34.80 in den Grössen 39 bis 47*



34.80

873



*HUG-Schlager: Ein Herren-Molière  
in braunem Boxleder mit einer ein-  
fachen Cordel-Garnitur. Breit, bequem  
mit zäher Paraflex-Gummisohle.  
Im Preis ausserordentlich günstig  
mit Fr. 27.80. Grössen 39 bis 47  
Der gleiche Schuh Nr. 875 mit Roh-  
gummisohle kostet in den gleichen  
Grössen Fr. 29.80*



27.80

874



**Schuh-HUG-Filialen finden Sie in:**

Affoltern ZH, Amriswil, Arbon, Baden, Bellinzona, Biel, Brugg, Chur, Davos-Platz, Dulliken/Olten, Einsiedeln, Frauen-  
feld, Glarus, Grenchen, Herisau, Herzogenbuchsee, Horgen, Kreuzlingen, Langenthal, Locarno, Luzern, Lugano, Oerlikon,  
Olten, Reinach AG, Rorschach, Schaffhausen, Solothurn, St. Gallen, Sursee, Thun, Wädenswil, Wetzikon, Winterthur,  
Zug, Zürich: Bahnhofstrasse 77, Langstr./Bäckerstr., Limmatquai, Sibirte / Talacker 50