

Zeitschrift: Das Schweizerische Rote Kreuz
Herausgeber: Schweizerisches Rotes Kreuz
Band: 62 (1953)
Heft: 3

Werbung

Nutzungsbedingungen

Die ETH-Bibliothek ist die Anbieterin der digitalisierten Zeitschriften auf E-Periodica. Sie besitzt keine Urheberrechte an den Zeitschriften und ist nicht verantwortlich für deren Inhalte. Die Rechte liegen in der Regel bei den Herausgebern beziehungsweise den externen Rechteinhabern. Das Veröffentlichen von Bildern in Print- und Online-Publikationen sowie auf Social Media-Kanälen oder Webseiten ist nur mit vorheriger Genehmigung der Rechteinhaber erlaubt. [Mehr erfahren](#)

Conditions d'utilisation

L'ETH Library est le fournisseur des revues numérisées. Elle ne détient aucun droit d'auteur sur les revues et n'est pas responsable de leur contenu. En règle générale, les droits sont détenus par les éditeurs ou les détenteurs de droits externes. La reproduction d'images dans des publications imprimées ou en ligne ainsi que sur des canaux de médias sociaux ou des sites web n'est autorisée qu'avec l'accord préalable des détenteurs des droits. [En savoir plus](#)

Terms of use

The ETH Library is the provider of the digitised journals. It does not own any copyrights to the journals and is not responsible for their content. The rights usually lie with the publishers or the external rights holders. Publishing images in print and online publications, as well as on social media channels or websites, is only permitted with the prior consent of the rights holders. [Find out more](#)

Download PDF: 22.02.2026

ETH-Bibliothek Zürich, E-Periodica, <https://www.e-periodica.ch>

Wir liefern:

**Stahlrohrmöbel
Betten • Schulmöbel
Gartenmöbel etc.**



**P. Hochstrasser, Stahlrohrmöbel
Rüti (Zürich)** Tel. (055) 2 37 72



Pfungener Decken

Telephon (052) 3 15 51

Wolldecken

für alle Zwecke

vorteilhaft und erstklassig
von den

**Schweiz. Decken- und
Tuchfabriken Pfungen
Turbenthal AG, Pfungen
(Zürich)**

Schon seit 35 Jahren finden die
währschaffen Produkte der



AG. WEBEREI WETZIKON

Leinen und
Baumwoll-
Weberei

in Bett-, Tisch- und Küchenwäsche überall höchste
Anerkennung.

- Betriebe in Wetzikon und in Bäretswil
- Verkaufsbureau: **Zürich**
Brandschenkestr. 45



**Müdigkeit verschwindet
Widerstandskraft
wird erhöht
Ihr Nervensystem gestärkt
durch**

Phag- Vitamin-Nährhefe

Reich an Vitamin B

Erhältlich in allen Reformgeschäften, Apotheken u. Drogerien
PHAG, Fabrik hygienischer Nahrungsmittel, GLAND



BASLER

TRANSPORT-VERSICHERUNGS-GESELLSCHAFT

GEGRÜNDET 1864

BASEL-SCHWEIZ

CLICHES

jeder Art für Illustration und Werbung

GRAVUREN

und Stempel für Druck- u. Prägezwecke

CLICHEFABRIK UND GRAVIERANSTALT
PFISTERER AG., BERN
BALDERSTRASSE 30 · TELEPHON 5 34 33

Aluminium-Waren

für Küchen, Haushalt
und
technische Zwecke

ALASWISS Exportzentrale

der schweizerischen Aluminiumwaren-Fabriken

Lausanne

Case postale Gare 479

Weberei Sirnach — Sirnach

Baumwoll-Buntgewebe
für alle Verwendungszwecke

Baumwoll-Buntweberei

Färberei

Bleicherei

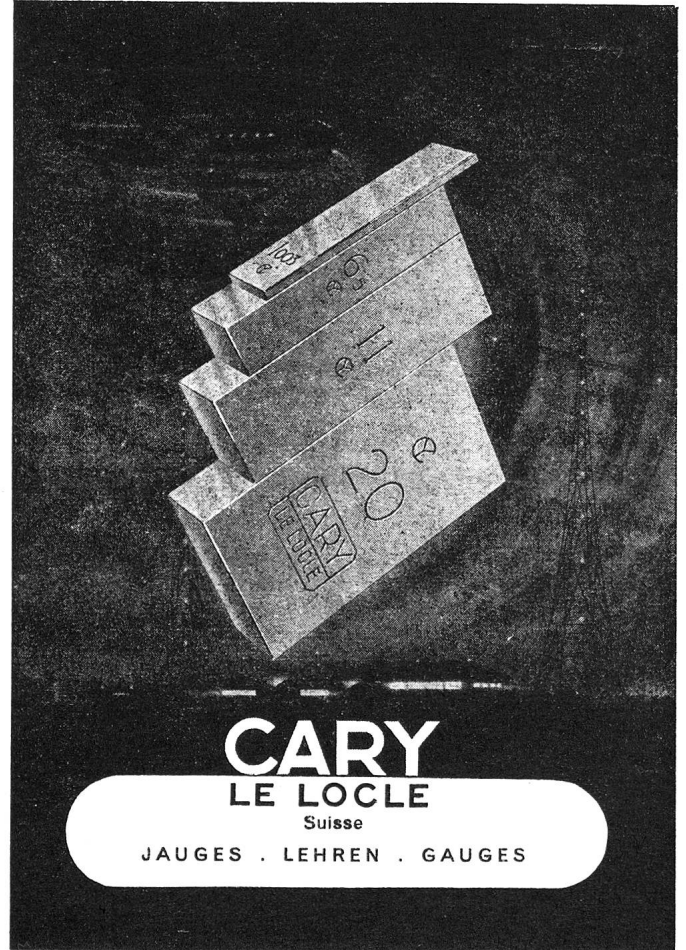
Ausrüsterei

CAOForce Kambly

neuezeitliche Kraftnahrung
mit echtem Traubenzucker und Lecithin

In Spitälern und ebenfalls bei der Schweizer Armee dank der wirklich rasch belebenden und stärkenden Wirkung mit bestem Erfolg eingeführt.

CAOFORCE wird auch regelmässig für die Verpflegung der Blutspender verwendet.



Hch. Schwendener
Bündner
Woldecken-Fabrik
Sils-Albula

Woldecken
Kamelhaardecken

Fabbria Ticinese
di Tessuti e Coperte S. A.
Locarno

Damen-, Herrenmantel-
und Kleiderstoffe, Uniformstoffe,
Lieferungstoffe



Vetter-Schuhe bieten selbst dem Schuhtöter beste Gewähr. Auf dem Gebiete der Strapazierschuhe besitzen wir grosse Erfahrung, wir wissen, worauf es da ankommt. Verlangen Sie das nächste Mal bei Ihrem Schuhhändler einmal Vetter-Schuhe. Diese sind nicht nur währschaft, sondern gelangen tiefpreisig in den Handel. Herstellernachweis:

Vetter & Cie., Schuhfabrik, Huttwil/Bern, Gegründet 1925

Wenn Sie an **Garantie-Plomben**



und **Verschlüsse** denken...



verlangen Sie unverbindlich
neueste Gratismuster von
STOFFEL & SOHN
HORN (Thurg.)
Telephon (071) 4 28 22



Das Handwerk
ist eine ehrwürdige Kunst!
Der Tapezierermeister-
Dekorateur pflegt sie.

Bei Ohnmacht
Erschöpfung
Schwindelanfällen



Klosterfrau Melissengeist

Bei Hautschäden
Schürfwunden
Verbrennungen



Klosterfrau Aktiv-Puder

PHARMA GmbH. ZÜRICH 11/46



LINOVA - QUALITÄTEN
für Spitäler und Anstalten
sind äusserst haltbar und preiswert

Unsere Spezialitäten:
Leintuchstoffe, Bett- und Tischwäsche
Toiletten- und Küchentücher
Spitalwäsche mit Namensinwebung

Kramgasse 74
BERN
bim Zytglogge

LINOVA
Leinen AG

MANDELMILCH

ist in der modernen Säuglings-Ernährung nicht mehr
wegzudenken. Mandelmilch mit



Mandelpurée

zubereitet, ist nicht nur ein hochwertiges Säuglings-
Nährmittel, sie fördert auch die Sekretion der Mutter-
milch bei mangelnder Stillfähigkeit, Verlangen Sie mit
nachstehendem Gutschein die Broschüre über die
Fruchtsaft- und Mandelmilchdiät. bei ekzem- (Milch-
schorf) und asthmakranken Säuglingen.

J. Kläsi, Nuxo-Werk AG, Rapperswil SG

Wertvoller Gutschein

An J. KLÄSI, Nuxo-Werk AG, Rapperswil SG

Ich bitte um Gratiszustellung der Broschüre von Frau
Nelly Hartmann-Imhof, «Die Fruchtsaft- und Mandel-
milchdiät bei ekzem- (Milchschorf) und asthmakranken
Säuglingen und älteren Kindern». (Couvert mit 5 Rp.
frankieren, offene Drucksache).

Name, Vorname:

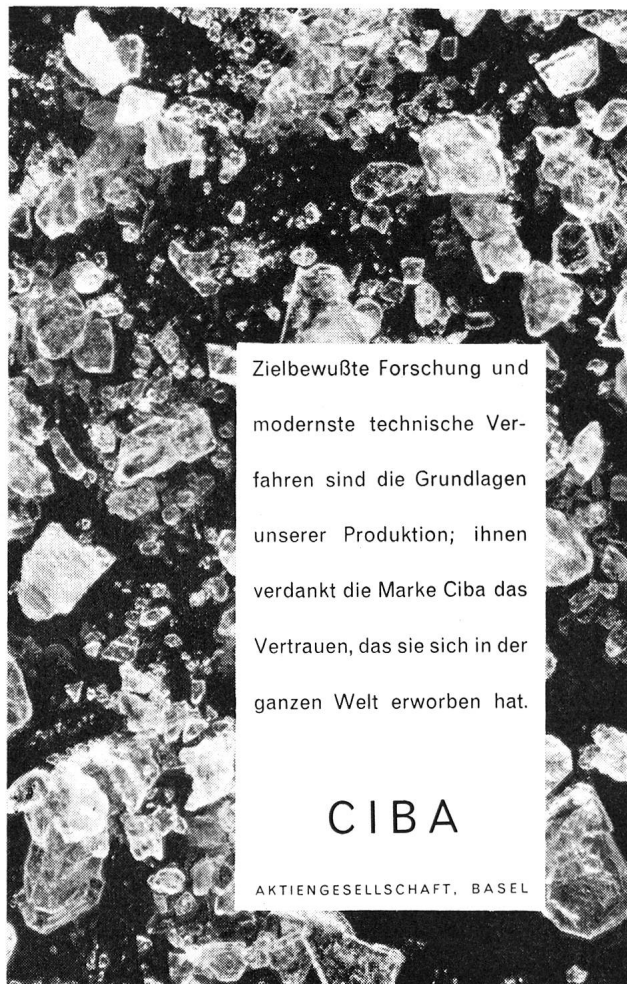
Strasse Nr.

Ort, Kanton:





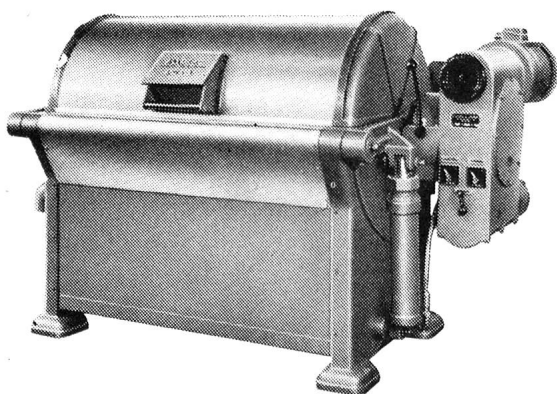
Ein
Nabholz-
Kleid
werden Sie
lieb-
gewinnen!
Es ist
elegant,
von
tadellosem
Schnitt
und unver-
wüstlicher
Qualität



Zielbewußte Forschung und
modernste technische Ver-
fahren sind die Grundlagen
unserer Produktion; ihnen
verdankt die Marke Ciba das
Vertrauen, das sie sich in der
ganzen Welt erworben hat.

CIBA

AKTIENGESELLSCHAFT, BASEL



**Waschmaschinen
Zentrifugen • Mangen**

in allen Grössen und Ausführungen
Komplette Anlagen

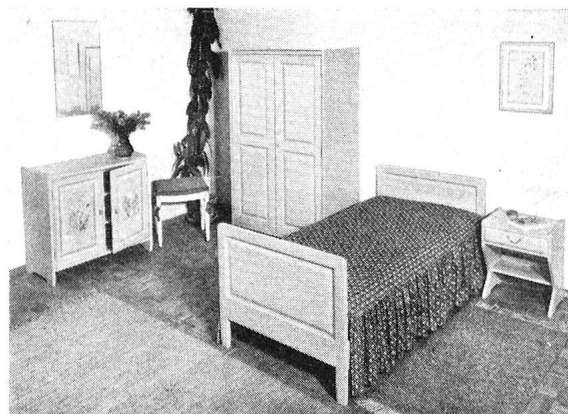
Verlangen Sie Offerte und Referenzen

A. CLEIS AG, SISSACH

Wäschereimaschinen-Fabrik

Gegründet 1872

Telephon (061) 7 42 07



**Mobiliar für Private
und
Schwestern- und Angestellten-Zimmer**



AERMO, im «Thalhof», Talstrasse 66, **ZÜRICH 1**