

Zeitschrift: Das Schweizerische Rote Kreuz
Herausgeber: Schweizerisches Rotes Kreuz
Band: 61 (1952)
Heft: 5

Titelseiten

Nutzungsbedingungen

Die ETH-Bibliothek ist die Anbieterin der digitalisierten Zeitschriften auf E-Periodica. Sie besitzt keine Urheberrechte an den Zeitschriften und ist nicht verantwortlich für deren Inhalte. Die Rechte liegen in der Regel bei den Herausgebern beziehungsweise den externen Rechteinhabern. Das Veröffentlichen von Bildern in Print- und Online-Publikationen sowie auf Social Media-Kanälen oder Webseiten ist nur mit vorheriger Genehmigung der Rechteinhaber erlaubt. [Mehr erfahren](#)

Conditions d'utilisation

L'ETH Library est le fournisseur des revues numérisées. Elle ne détient aucun droit d'auteur sur les revues et n'est pas responsable de leur contenu. En règle générale, les droits sont détenus par les éditeurs ou les détenteurs de droits externes. La reproduction d'images dans des publications imprimées ou en ligne ainsi que sur des canaux de médias sociaux ou des sites web n'est autorisée qu'avec l'accord préalable des détenteurs des droits. [En savoir plus](#)

Terms of use

The ETH Library is the provider of the digitised journals. It does not own any copyrights to the journals and is not responsible for their content. The rights usually lie with the publishers or the external rights holders. Publishing images in print and online publications, as well as on social media channels or websites, is only permitted with the prior consent of the rights holders. [Find out more](#)

Download PDF: 08.02.2026

ETH-Bibliothek Zürich, E-Periodica, <https://www.e-periodica.ch>

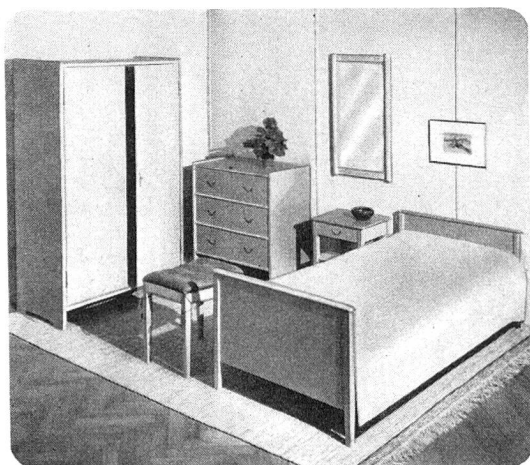


DAS SCHWEIZERISCHE ROTE KREUZ

Nr. 5 61. Jahrgang

Bern, 1. Juli 1952





Möbiliar für Private, Spitäler, Anstalten,
Heime und Hotels



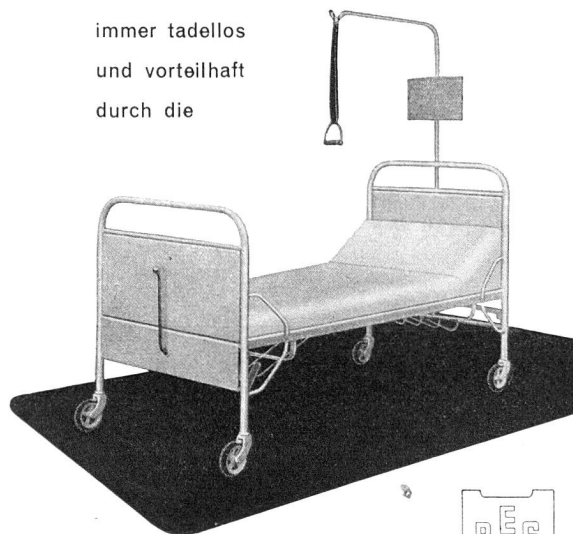
AERMO «Thalhof», Talstrasse 66, Tel. 25 92 66 **Zürich 1**

Verlangen Sie bitte unsere Prospekte

Krankenbetten

und übriges Krankenmobiliar

immer tadellos
und vorteilhaft
durch die



Basler Eisenmöbelfabrik AG Sissach

vorm. Th. Breunlin & Cie.

Telephon (061) 7 44 61



Intensive Zusammenarbeit mit Aerzten
und Kliniken

Eigene wissenschaftliche Forschung
und moderne Fabrikationsmethoden garantieren
die einwandfreie Qualität der
pharmazeutischen

GEWO

PRÄPARATE

Ed. Geistlich Söhne AG für chemische Industrie
Pharma-Abteilung Wolhusen (Luzern)

CARY
LE LOCLE
Suisse
JAUGES . LEHREN . GAUGES



Bally
SEIT
1851

Nur
Qualität
ist preiswert...
darum BALLY



OVOMALTINE

das ideale
Frühstücksgetränk,
köstlich und nahrhaft!

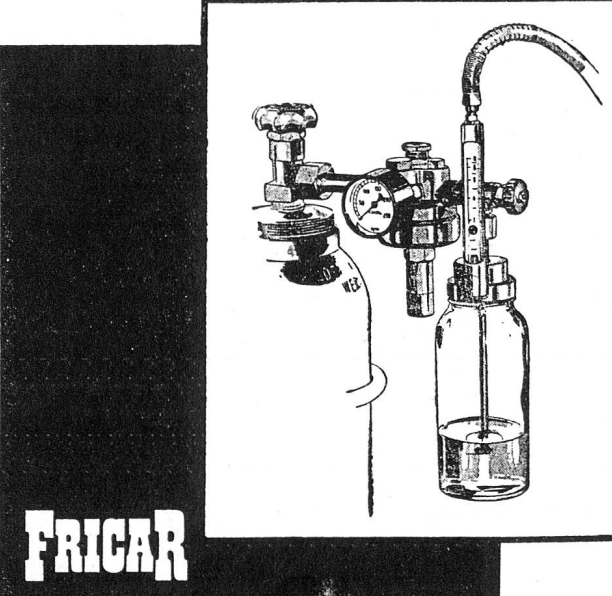
149 d

HELVETIA-STÄRKE



Erhältlich in
Spezialhandlungen und Drogerien
STÄRKEFABRIK WÄDENSWIL

**Für die moderne
Sauerstoff-Therapie**



FRICAR

Sauerstoffsponder

mit Sprudelbefeuchter und neuartigem Kugel-Meßgerät
Große Ersparnis an Sauerstoff.

FRICAR AG., Limmatquai 3, ZÜRICH 1, Tel. 051.32 57 19



Auf dem fruchtbaren Schwemmland Louisianas wächst eine begehrte, langfaserige Qualitäts-Baumwolle. Ihr, vor allem, verdankt Schaffhauser Watte «STANDARD» ihre besondere Saugkraft und grosse Ausgiebigkeit. Zudem bietet sie den Vorteil, sich für jeden Zweck – Wundpflege, Hygiene, Kosmetik oder Bébépfege – gleich vorzüglich zu eignen. Achten Sie darum immer auf den Namen «Schaffhauser Watte» und auf die rote Etikette auf dem blauen Zickzackband.

SCHAFFHAUSER WATTE
STANDARD



VERBANDSTOFF-FABRIK SCHAFFHAUSEN IN NEUHAUSEN

DAS SCHWEIZERISCHE ROTE KREUZ

1. Juli 1952

HERAUSGEBER UND VERLAG

Schweizerisches Rotes Kreuz, Taubenstrasse 8, Bern
Telephon 2 14 74

Jahresabonnement Fr. 6.—, Ausland Fr. 8.—

Einzelnummer Fr. 1.—

Postcheckkonto III 877 Erscheint alle 6 Wochen

REDAKTION

Marguerite Reinhard,
Schweizerisches Rotes Kreuz, Taubenstrasse 8, Bern

INSERATEN-VERWALTUNG

L. Treu, Annoncen, Postfach 21, Basel 11
Telephon (061) 3 48 34

SATZ UND DRUCK

Vogt-Schild AG, Solothurn

INHALT

Stimmungen der Erdseele

Von Hans Konrad Müller

Mensch und Wetter

Von J. C. Thams

Wie entsteht unser Wetter?

Interview mit Dr. E. Wanner, Schweizerische
Meteorologische Zentralanstalt

Flug über Afrika

Von Marguerite Reinhard

Auf der Jagd nach vierzigtausend Eisbergen

Verteilung von Betten im Po-Delta

Die Geschichte der Humanität

Für die Jugend erzählt von Marguerite Reinhard,
1. Fortsetzung

Wolken, Gewitter, Wald

Von Karl Alfons Meier

Schwester Marianne erteilt Ratschläge

6. Fortsetzung

Aus unserer Arbeit

ZUM TITELBILD

Küstenwache in der Arktis. Wenn das hochgetürmte Eis in den Buchten und Fjorden des Nordens in Tausende von treibenden Eisbergen auseinanderbricht, beginnt die Hauptarbeit der Küstenwache. Die Flieger starten, mit Kameras ausgerüstet, zu ihrer sogenannten Eisberg-Jagd. Die Luftkamera ist in einem beweglichen Rundfenster montiert, das Schnappschüsse in jedem Winkel gestattet. Die Kamera lässt sich horizontal und vertikal drehen. In jedem Flugzeug der Küstenwache befinden sich zwei solche Kameras.

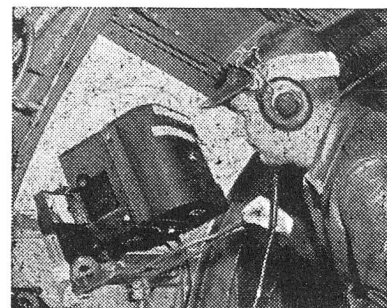


Photo Three Lions, Inc., New York.