

# Anton von Schulthess-Rechberg

Autor(en): **Remund**

Objektyp: **Obituary**

Zeitschrift: **Das Rote Kreuz : offizielles Organ des Schweizerischen Centralvereins vom Roten Kreuz, des Schweiz. Militärsanitätsvereins und des Samariterbundes**

Band (Jahr): **49 (1941)**

Heft 46

PDF erstellt am: **27.07.2024**

## **Nutzungsbedingungen**

Die ETH-Bibliothek ist Anbieterin der digitalisierten Zeitschriften. Sie besitzt keine Urheberrechte an den Inhalten der Zeitschriften. Die Rechte liegen in der Regel bei den Herausgebern.

Die auf der Plattform e-periodica veröffentlichten Dokumente stehen für nicht-kommerzielle Zwecke in Lehre und Forschung sowie für die private Nutzung frei zur Verfügung. Einzelne Dateien oder Ausdrucke aus diesem Angebot können zusammen mit diesen Nutzungsbedingungen und den korrekten Herkunftsbezeichnungen weitergegeben werden.

Das Veröffentlichen von Bildern in Print- und Online-Publikationen ist nur mit vorheriger Genehmigung der Rechteinhaber erlaubt. Die systematische Speicherung von Teilen des elektronischen Angebots auf anderen Servern bedarf ebenfalls des schriftlichen Einverständnisses der Rechteinhaber.

## **Haftungsausschluss**

Alle Angaben erfolgen ohne Gewähr für Vollständigkeit oder Richtigkeit. Es wird keine Haftung übernommen für Schäden durch die Verwendung von Informationen aus diesem Online-Angebot oder durch das Fehlen von Informationen. Dies gilt auch für Inhalte Dritter, die über dieses Angebot zugänglich sind.

# DAS ROTE KREUZ

# LA CROIX-ROUGE

## Croce-Rossa

Organ des Schweizerischen Roten Kreuzes  
und des Schweizerischen Samariterbundes.

Organe officiel de la Croix-Rouge suisse  
et de l'Alliance suisse des Samaritains.



## Crusch-Cotschna

Organo della Croce-Rossa svizzera e  
della Federazione svizzera dei Samaritani.

Organ da la Crusch-Cotschna svizra e  
da la Lia svizra dals Samaritauns.

Herausgegeben vom Schweizerischen Roten Kreuz - Edité par la Croix-Rouge suisse - Pubblicato dalla Croce-Rossa svizzera - Edit da la Crusch-Cotschna svizra

Rotkreuzchefarzt - Médecin en chef de la Croix-Rouge - Medico in capo della Croce-Rossa

SCHWEIZ. ROTES KREUZ

ROTKREUZCHEFARZT

Bern, 8. November 1941.

Mit tiefem Bedauern geben wir Ihnen Kenntnis vom Hinschied unseres sehr verehrten Ehrenmitgliedes

Herrn Dr. med.

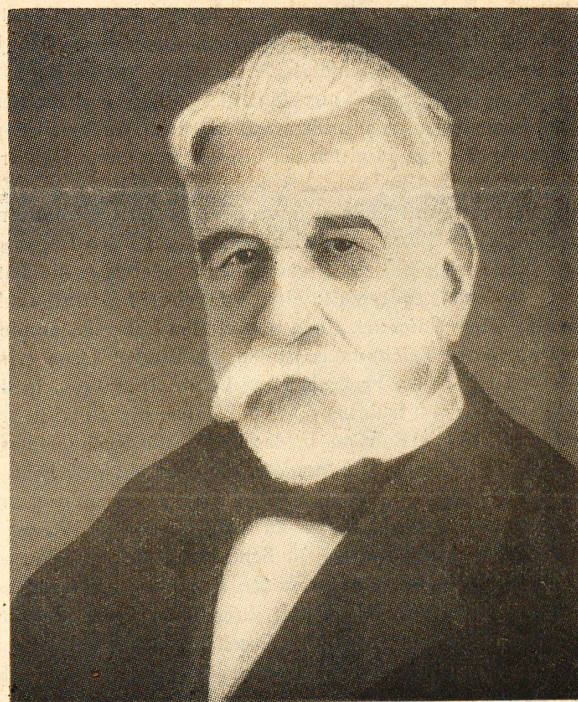
**Anton von Schulthess-Rechberg**

Oberst der Sanität

Mitglied der Direktion des Schweiz. Roten Kreuzes seit 1911,

Präsident des Schweiz. Roten Kreuzes von 1929 bis 1939,

Mitglied der Verwaltungskommission der Rotkreuz-Anstalten  
für Krankenpflege „Lindenhof“ Bern, von 1912 bis 1940.



Das Schweiz. Rote Kreuz betrauert mit dem Verluste seines Ehrenmitgliedes einen Menschen voll Güte, welcher sein reiches Wissen während vieler Jahrzehnte in den Dienst des Schweiz. Roten Kreuzes gestellt hat.

Wir werden des Verstorbenen stets in Dankbarkeit gedenken.

Der Rotkreuzchefarzt:

Remund, Oberstlt.