

**Zeitschrift:** Das Rote Kreuz : offizielles Organ des Schweizerischen Centralvereins vom Roten Kreuz, des Schweiz. Militärsanitätsvereins und des Samariterbundes

**Herausgeber:** Schweizerischer Centralverein vom Roten Kreuz

**Band:** 48 (1940)

**Heft:** 23

## Werbung

### Nutzungsbedingungen

Die ETH-Bibliothek ist die Anbieterin der digitalisierten Zeitschriften auf E-Periodica. Sie besitzt keine Urheberrechte an den Zeitschriften und ist nicht verantwortlich für deren Inhalte. Die Rechte liegen in der Regel bei den Herausgebern beziehungsweise den externen Rechteinhabern. Das Veröffentlichen von Bildern in Print- und Online-Publikationen sowie auf Social Media-Kanälen oder Webseiten ist nur mit vorheriger Genehmigung der Rechteinhaber erlaubt. [Mehr erfahren](#)

### Conditions d'utilisation

L'ETH Library est le fournisseur des revues numérisées. Elle ne détient aucun droit d'auteur sur les revues et n'est pas responsable de leur contenu. En règle générale, les droits sont détenus par les éditeurs ou les détenteurs de droits externes. La reproduction d'images dans des publications imprimées ou en ligne ainsi que sur des canaux de médias sociaux ou des sites web n'est autorisée qu'avec l'accord préalable des détenteurs des droits. [En savoir plus](#)

### Terms of use

The ETH Library is the provider of the digitised journals. It does not own any copyrights to the journals and is not responsible for their content. The rights usually lie with the publishers or the external rights holders. Publishing images in print and online publications, as well as on social media channels or websites, is only permitted with the prior consent of the rights holders. [Find out more](#)

**Download PDF:** 15.01.2026

**ETH-Bibliothek Zürich, E-Periodica, <https://www.e-periodica.ch>**

## **LEHMANN** - ZENTRALHEIZUNGEN

Ventilationen . Heisswasseranlagen und  
Warmwasserversorgungen, speziell für Anstalten und Spitäler

**LEHMANN & Co. A.-G.**, vorm. Altorfer, Lehmann & Cie.

Basel . Bern . Luzern . St. Gallen . Zürich 10 . Zofingen

### **J. BOSSART, SURSEE**

Mechanische Schreinerei Tel. 84

### **J. KÜCHLIN-AMSTAD . SURSEE**

Möbel- und Bauschreinerei Tel. 4 22

### **ESTERMANN & CIE. . SURSEE**

Hoch- und Tiefbau, Zimmerei - Tel. 3 50 und 2 80

### **L. Imbachs Erben . Sursee**

Elektrische Installationen und Bauspenglerei

### **J. Willimann & Söhne, Sursee**

Spezialgeschäft für sanitäre Anlagen  
Klosetts, Toilettens, Bäder, Waschküchen, Warmwasser-Anlagen

### **OTTO SCHACHER, Beromünster (Luzern)** Tel. 5 40 92

empfehlte sich für: Spenglerei und Installationen, Blech- und  
Kiesklebe-Bedachungen, Blitzableiter-Anlagen

### **Familie Rösch-Haslimann . Sursee** Tel. 58

Reiseartikel, Lederwaren, Linoleum und Läufer, Glas, Porzellan,  
Geschenkartikel

### **U. Fischer, Sursee** Maschinenbauwerkstätte — Tel. 2 56

Wäsche-, Glätte-Maschinen von 90—210 cm Walzenlänge, in neuester  
Ausführung

### **Hans Racine, Asphaltgeschäft, Luzern** Klosterstrasse 18b

Asphaltarbeiten, Isolationsarbeiten, Flachbedachungen

## **Sursee Hotel Hirschen**

Bekannt für prima Konsumation

Mit höflicher Empfehlung

Leonard Wüst

**Spitalmobiliar**

Embru-Werke AG., Rütli/Zürich

**embru**

Eine Vielfalt von neuzeitlichen, für  
alle Gebrauchszwecke individuell,  
dauerhaft und preiswert konstru-  
ierten Modellen finden Sie im



**- Krankenmobiliar**

harmonisch vereinigt

**Bigler, Spichiger & Cie. AG., Biglen (Bern)**

Lieferantin von modernen, rollbaren Krankenbetten mit allem erprobten Zubehör, sowie  
von Nachttischen für den Neubau des Bezirksspitals Sursee

## Weinhandlung **S. Bächtiger**

Telephon 146

bei der „Brauerei“ Sursee

Qualitätsweine offen und in Flaschen

### **Damenkleider nach Mass**

werden sofort und billig angefertigt in der Tuchhandlung

### **A. Heuberger-Beerli, Sursee**

**ROLLADEN-  
HERMANN KÄSTLI  
& SOHN BERN**

lieferte **Rolladen und  
Sonnenstoren**

**BAU AG. LUZERN**

Hoch- und Tiefbau, Eisenbetonarbeiten  
Umbauten und Renovationen  
Übernahme schlüsselfertiger Bauten

Bauunternehmung - Baugeschäft in Reiden  
Telephon 8 31 11 Reiden - 2 05 54 Luzern

### **Franz Graf & Söhne, Schötz (Luzern)**

Zentralheizungen, sanitäre Anlagen und mechanische Schlosserei  
Tel. 5 63 34

### **A. Kumschick & Sohn, Bauunternehmung, Dagmersellen**

Ausführung sämtlicher Erd-, Maurer-, Eisenbeton-, Verputz-, sowie Tiefbau-  
arbeiten zu günstigen Bedingungen

### **Julius Leu, Beromünster**

Bau- und Möbelwerkstätte - Tel. 5 41 85

### **Ad. Kurmanns Erben, Wolhusen und Sursee**

Hoch- und Tiefbau, Zementwarenfabrik

### **A. Knüsel-Zemp, Sursee** Dachdecker-Geschäft - Tel. 3 32

Fachgeschäft für sämtliche Dachdeckerarbeiten sowie Renovationen  
Prompte Ausführung, reelle Bedienung

## **„SCHENKER-STOREN“**

für Schulhäuser, Fabriken, Spitäler etc.  
Formschön, praktisch u. zuverlässig. Wenden Sie sich an die  
Spezialfabrik

### **Storenfabrik Emil Schenker AG.**

Schönenwerd (Sol.) . Zürich Nüscherstr. 30

Kennen Sie schon das feinste Dauergebäck?

### **Gefüllte Surseer-Martinsgänse**

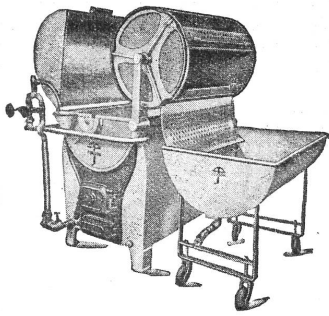
in verschiedenen Grössen - Hygienische, schöne Verpackung - Bei  
Gesunden und Kranken sehr beliebt - Alleiniger Hersteller:

### **Jos. Müller, Kondit.-Bäckerei, b. Schulhaus Sursee**

Filiale direkt beim Hauptbahnhof

## FERRUM AG. Rapperswil bei Aarau

Giesserei und Maschinenfabrik



**Spezialfirma im Bau von  
Wäschereianlagen**

lieferte die gesamte  
Wäschereianlage

## JOH. FELBER

**SURSEE**

Sägerei und Zimmergeschäft  
Ausführung sämtlicher Zimmerarbeiten

## GARAGE WYDER

Telephon 36

Kranken-Auto-Service des Bezirksspitals

Auf Wunsch Begleitpersonal des Samaritervereins Sursee

## Hotel Schwanen, Sursee

Gepflegte Butterküche - Auserlesene Qualitätsweine - Tee - Kaffee  
Pâtisserie - Modernstes Haus - Neuzeitlich geführt  
Familie Ochsenbein-Schmidiger

## JUL. STIERLI

**SURSEE**

mechanische Schlosserei  
empfiehlt sich für Schlosserarbeiten in allen Metallen



Die Obstweine und  
alkoholfreien Obstsäfte  
von der

**Mosterei u. Spirituosen AG., Sursee**

Telephon 345

sind die besten!

## Elektrizität

unser einheimisches Gut...

Anpassungsfähigste Energieform für:

**Haushalt  
Landwirtschaft  
Gewerbe**

Hygiene und elektromedizinische Apparate

Elektrizität hilft sparen. Lassen Sie sich unverbindlich und  
kostenlos in allen einschlägigen Fragen beraten.

**Centralschweizerische Kraftwerke Luzern**

## E. KRÜSI . Sursee

Spenglerei - Sanitäre Installationen

empfiehlt sich höflich für sämtliche in sein Fach einschlagenden Arbeiten  
sowie Kupferarbeiten, Verzinnerei, Karosseriearbeiten

## Ihren Bureaubedarf

kaufen Sie am besten im Spezialgeschäft, wo Sie auch fachmännisch  
beraten werden. - Höflich empfiehlt sich

**Papeterie von Matt, Sursee**



Sorgfältige Ausführung  
sämtlicher  
ärztlicher Rezepte

Prompte Lieferung von  
med. Spezialitäten  
Chemikalien, Drogen  
Verbandmaterialien  
Sanitätsartikeln

durch die

**St. Georgius-Apotheke - Sursee**  
Mitglied des V. S. A. L. Telephon 96

Für Spitäler und Anstalten

## Kühlanlagen und Kühlschränke

den örtlichen Verhältnissen angepasst, in moderner Konstruktion, mit  
ruhiger, sicherer Arbeitsweise, vorteilhaft im Preis und im Betrieb, durch

**FRIGORREX AG., Luzern, Bärenhof** Tel. 2 22 08

Erstellerin der Kühlanlagen im Bezirksspital Sursee

## Für Lieferung von guter Schreinerarbeit.

Türen, Schränke

Storen, Möbel

Bodenbelag: Inlaid

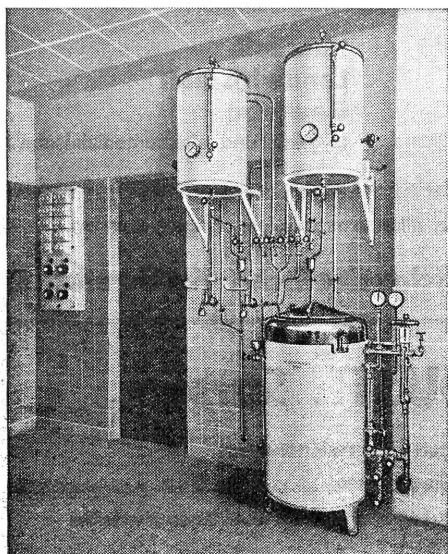
Polstermöbel, Vorhänge etc.

zu bescheidenen Preisen, empfehlen sich

**MEIER & CIE. AG., SURSEE** Telephon 53

## M. SCHAERER AG., BERN

Spezialfabrik für Krankenhaus-Einrichtungen



Lieferungen für den Spitalbau Sursee:

### Elektrische Sterilisationsanlage

mit Hochdruck-Autoklav, Behälter für Sterilwasser und Kochsalzlösung, Heissluftsterilisator, Wäschewärmer, Instrumentekocher, Beckensterilisator

### Eingebauter Metallschrank für Instrumente

Universal-Operationstisch nach Prof. de Quervain

Erstklassiges Schweizer Eigenfabrikat

## K. SIEGER

*Gipsergeschäft*

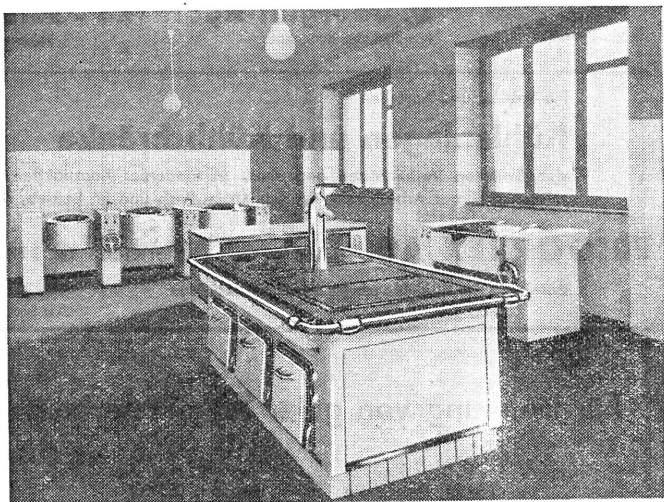
Willisau

Telephon 5 24 82

Empfiehl sich für alle in sein Fach einschlägigen Arbeiten. Fassadenverputz in Jurasith, sowie sämtliche Gipser- und Verputzarbeiten in sauberer, fachgemässer Ausführung bei billigster Berechnung.

# Die elektrische Grosskochanlage

im neuen Bezirksspital Sursee



Gesamtanschlusswert der Anlage = 88,5 kW

Diese wurde erstellt von

## FEOK SURSEE

FABRIK ELEKTRISCHER ÖFEN UND KOCHHERDE · SURSEE

### 1 Grossküchenherd

mit 5 Kochplatten von 22 und 30 cm Durchmesser.  
4 Kochplatten 400×400 mm und 3 Brat- und Backöfen

### 1 Wärmeschränk

1850/900 mm, 700 mm hoch, von beiden Längsseiten bedienbar

### 1 kippbare Bratpfanne

Bratfläche 800×560 mm

### 1 Kippkesselgruppe

1 Kessel à 30 und 2 Kessel à 75 Lt. Innenkessel und Deckel aus nichtrostendem Chromstahl

### 3 Wärmeschränke

im Office der verschiedenen Etagen.