

**Zeitschrift:** Aarburger Neujahrsblatt  
**Band:** - (1998)  
  
**Artikel:** Aussenrenovation der Stadtkirche  
**Autor:** Hermann, Markus  
**DOI:** <https://doi.org/10.5169/seals-787825>

### **Nutzungsbedingungen**

Die ETH-Bibliothek ist die Anbieterin der digitalisierten Zeitschriften auf E-Periodica. Sie besitzt keine Urheberrechte an den Zeitschriften und ist nicht verantwortlich für deren Inhalte. Die Rechte liegen in der Regel bei den Herausgebern beziehungsweise den externen Rechteinhabern. Das Veröffentlichen von Bildern in Print- und Online-Publikationen sowie auf Social Media-Kanälen oder Webseiten ist nur mit vorheriger Genehmigung der Rechteinhaber erlaubt. [Mehr erfahren](#)

### **Conditions d'utilisation**

L'ETH Library est le fournisseur des revues numérisées. Elle ne détient aucun droit d'auteur sur les revues et n'est pas responsable de leur contenu. En règle générale, les droits sont détenus par les éditeurs ou les détenteurs de droits externes. La reproduction d'images dans des publications imprimées ou en ligne ainsi que sur des canaux de médias sociaux ou des sites web n'est autorisée qu'avec l'accord préalable des détenteurs des droits. [En savoir plus](#)

### **Terms of use**

The ETH Library is the provider of the digitised journals. It does not own any copyrights to the journals and is not responsible for their content. The rights usually lie with the publishers or the external rights holders. Publishing images in print and online publications, as well as on social media channels or websites, is only permitted with the prior consent of the rights holders. [Find out more](#)

**Download PDF:** 08.02.2026

**ETH-Bibliothek Zürich, E-Periodica, <https://www.e-periodica.ch>**

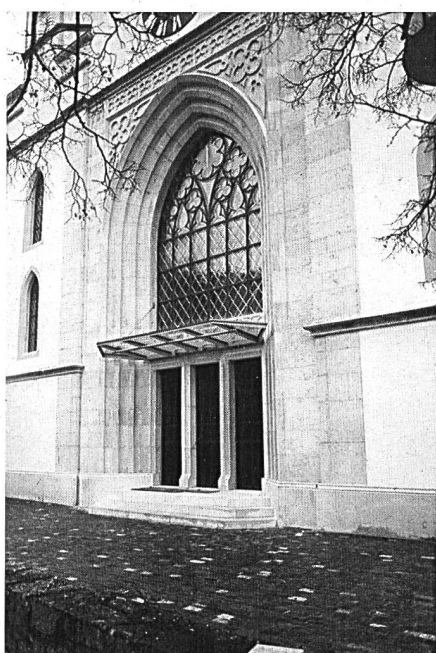
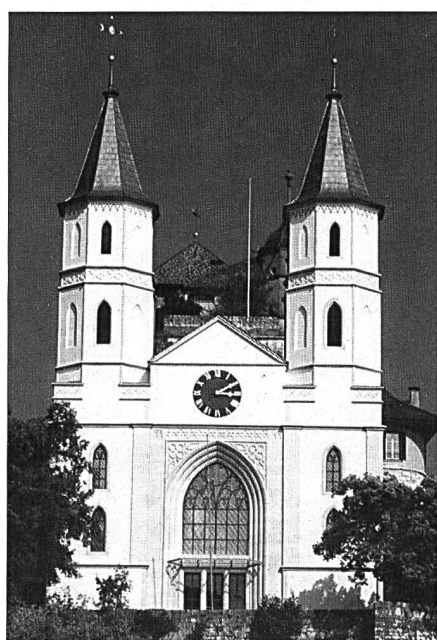
# Aussenrenovation der Stadtkirche

Markus Herrmann, Aarburg

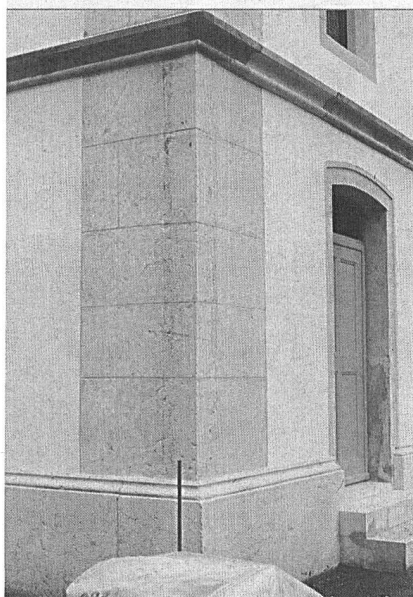
Von Herbst 1995 bis im Herbst 1996 wurde die Stadtkirche einer umfassenden Aussenrenovation unterzogen. Mit diesen Bildern aus dem

Bericht des Architekten soll ein kleiner Eindruck vermittelt werden über den Zustand vor den Renovationsarbeiten und über eine nicht

alltägliche Baustelle. Zudem sieht man einige Details aus der Nähe, welche sich seither wieder weit weg in luftiger Höhe befinden.

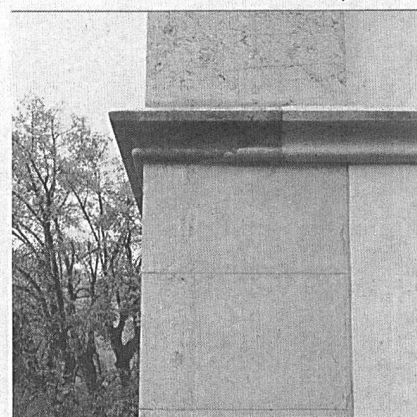


TURMLISENEN

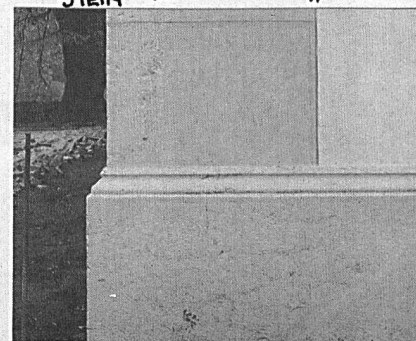
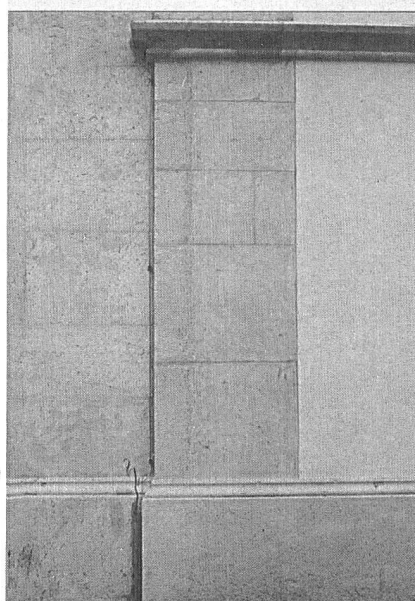


DIE LISENEN SIND IM SOCKELBEREICH NUR 25CM BREIT IN NATURSTEIN.  
AUS ALTEN FOTOS [18. 1911] IST AUCH IM SOCKELBEREICH GLEICHE BREITE WIE ÜBER DEM GULT FESTSTELLBAR.  
DIE FEHLENDE BREITE WURDE DESHALB AUFGEHALT.  
[FA. ARN, KUNSTMALER IN LYSS]

NATURSTEIN



NATUR-STEIN \* GEMALT \*



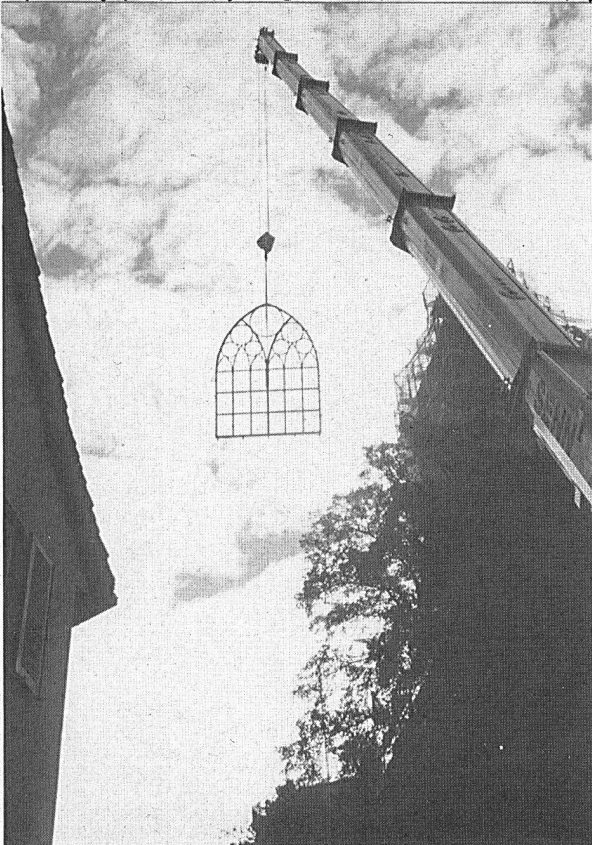
# NEUES NEUGOTISCHES FENSTER [WESTFASSADE]



ANTRANSPORT DER  
METALLRAHMEN-  
KONSTRUKTION  
[FA. SENN AG, ]  
OFTRINGEN

STANDORT  
BÄRENGÄSSLI

IN LUFTIGER HÖHE  
[VOM BÄRENGÄSSLI ZUM  
EINBRINGORT  
NEUESTER PNEUKRAN SENN AG

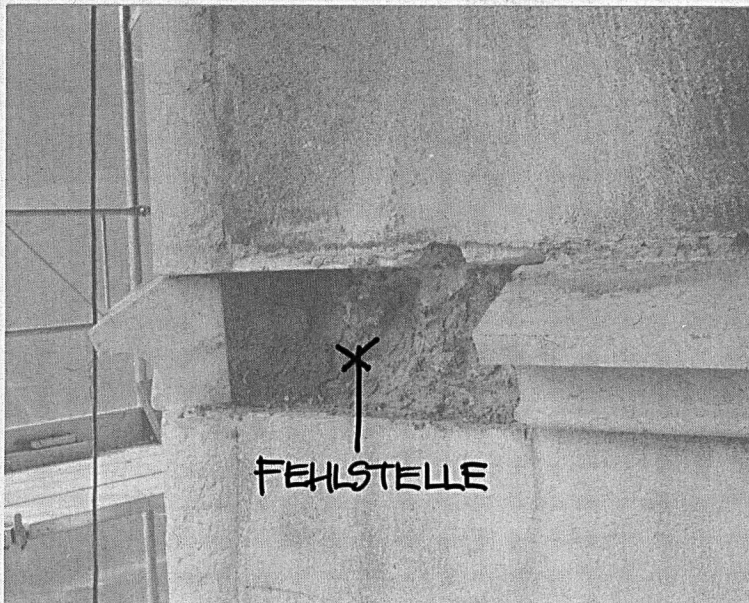


EINBRINGORT WESTFASSADE  
[MITTELPARTIE MUSSTE AUS-  
GERÜSTET WERDEN



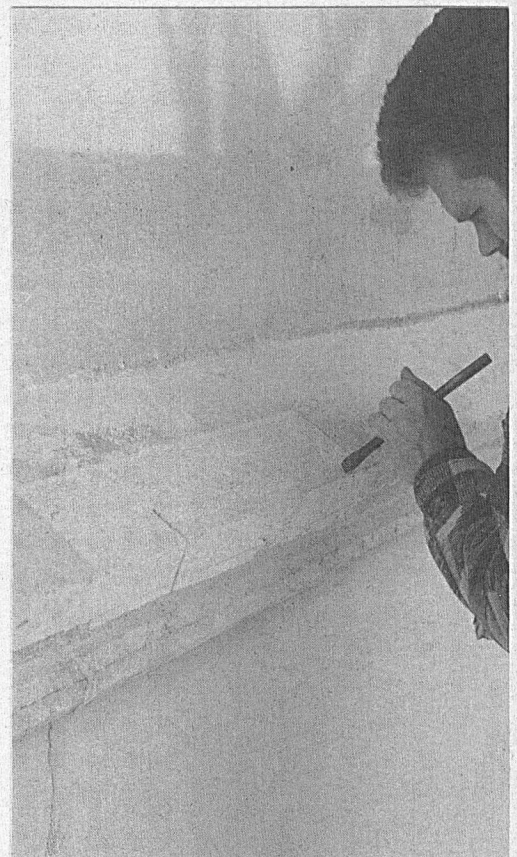


# SANIERUNG SOLOTHURNER KALKSTEIN

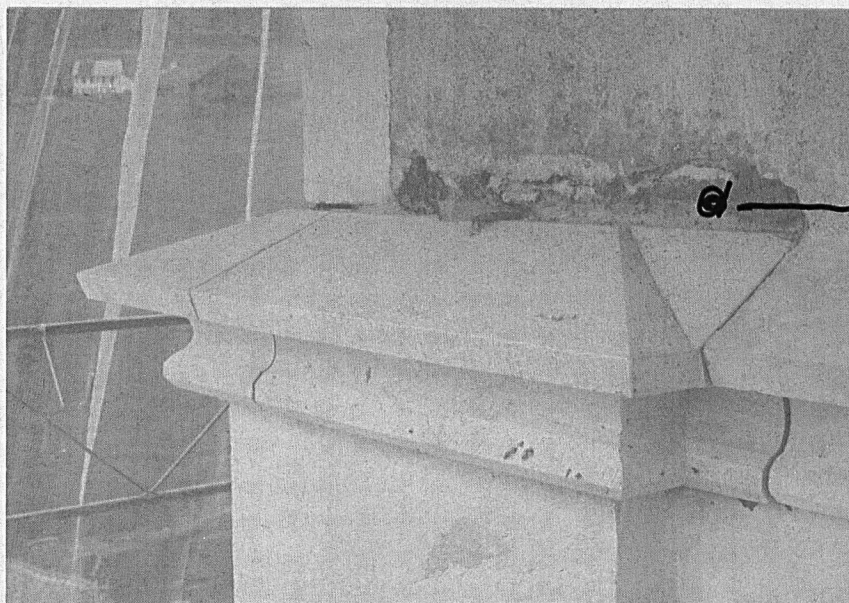


FEHLSTELLE

NACHBEARBEITUNG  
AN ORT & STELLE



ERSATZSTÜCK EINGESETZT

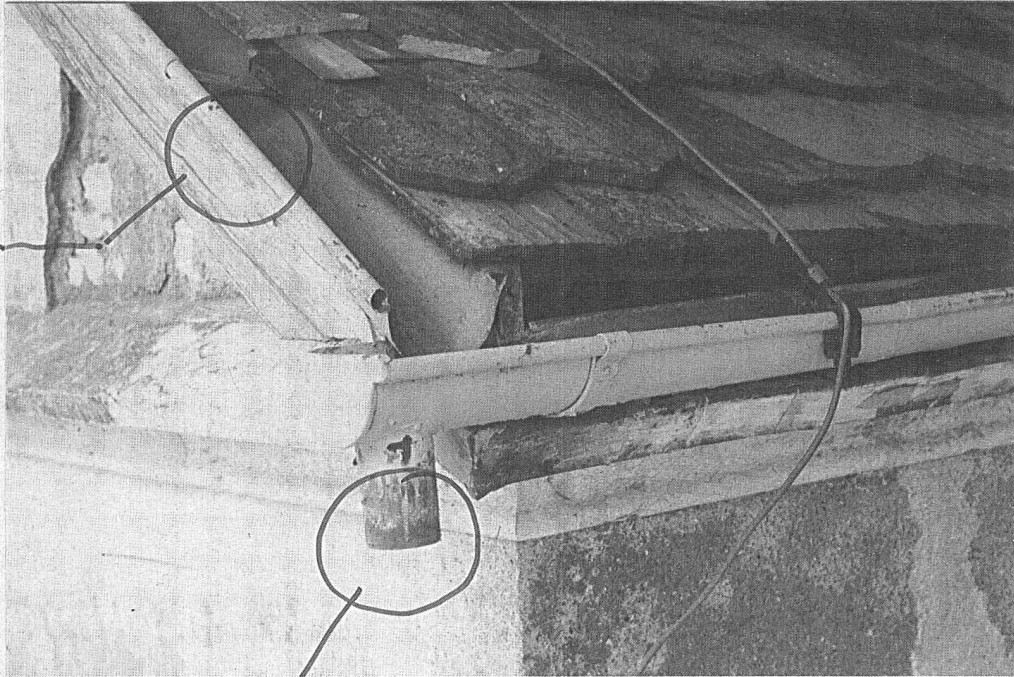


FASSADENVERPUTZ  
ERGÄNZT



# WESTFASSADE GIEBELFELD [VOR RENOVATION]

ORTABSCHLUSS MITTELS  
BLECHRINNE

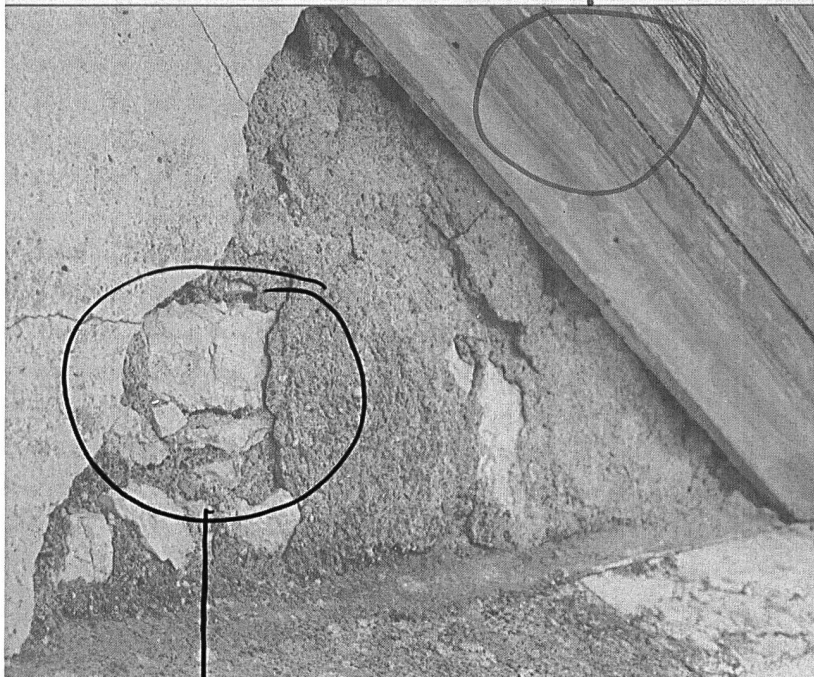


ABFALLROHR  
AN WESTFASSADE

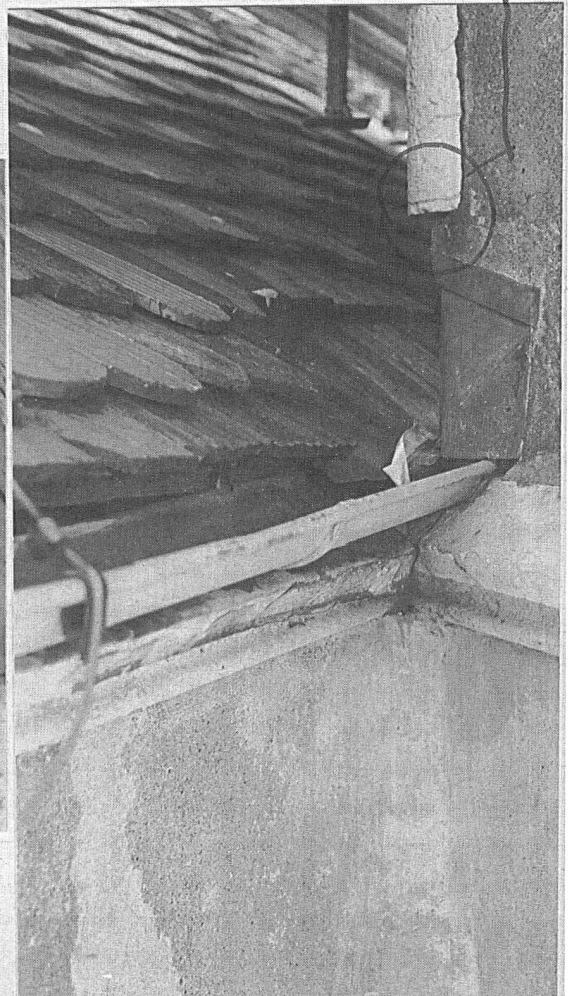
KALKSTEINLESENE ABGEBROCHEN  
BLECHANSCHLUSS AN TURMFASSADE

TURMFASSADE

ORT AUS PROFILIERTEM HOLZ-  
BALKEH

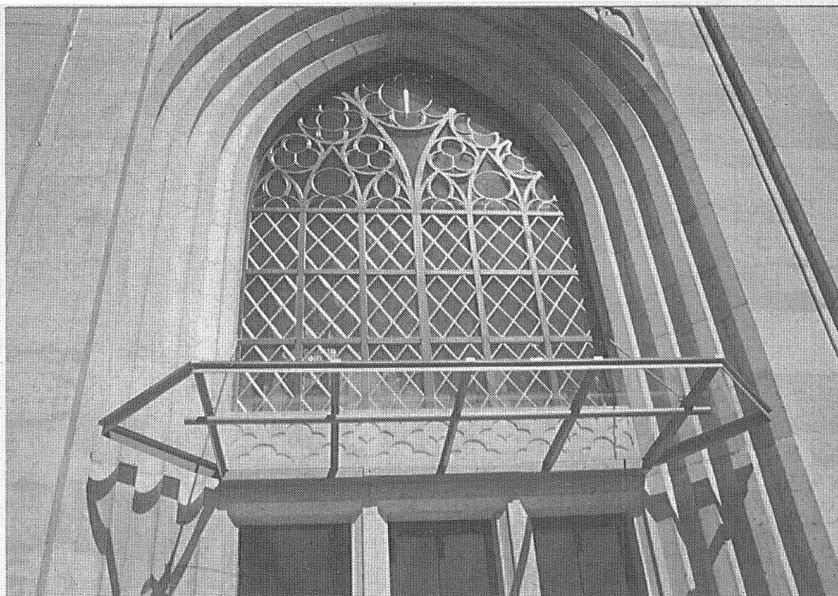


SCHADHAFTER FASSADENPUTZ



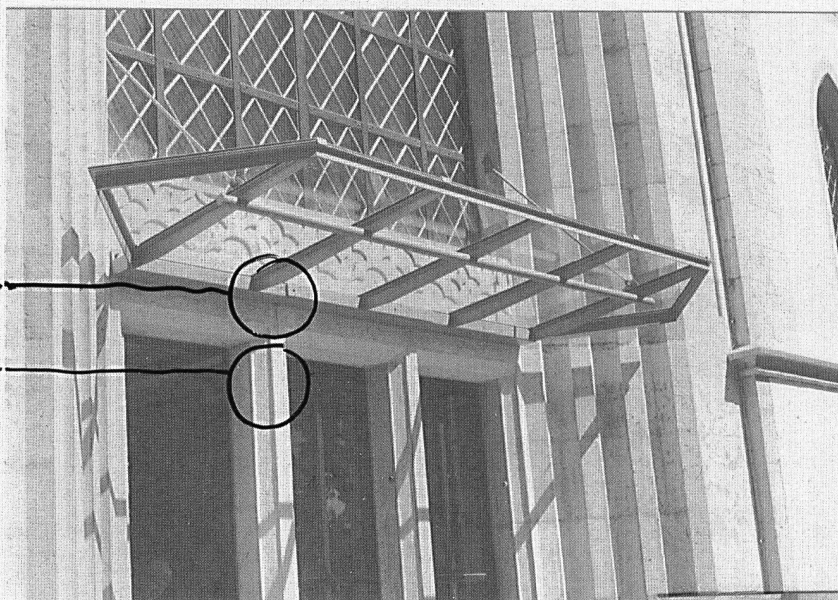
ABWASSERROHR IN STÜTZE INTEGRIERT

TRINNE



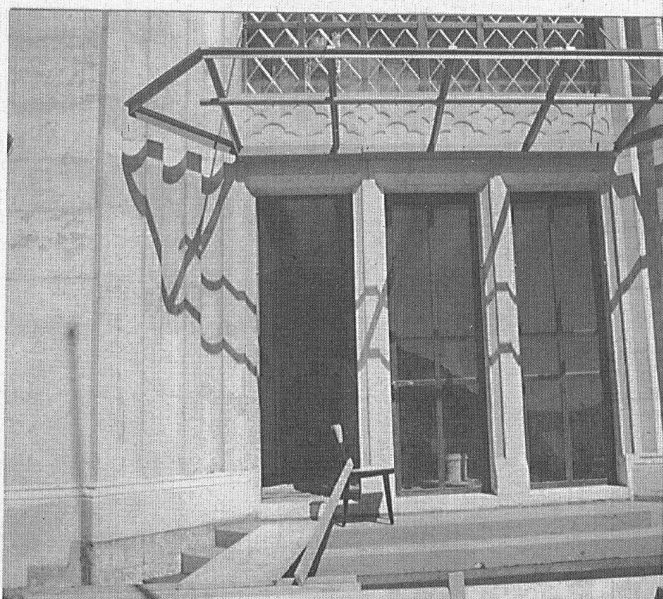
NEUES  
VORDACH  
[NACH DER RE-]  
NOVATION

ABBRUCH DES  
1938 ERBAUTEN  
BETONVORDACHES.



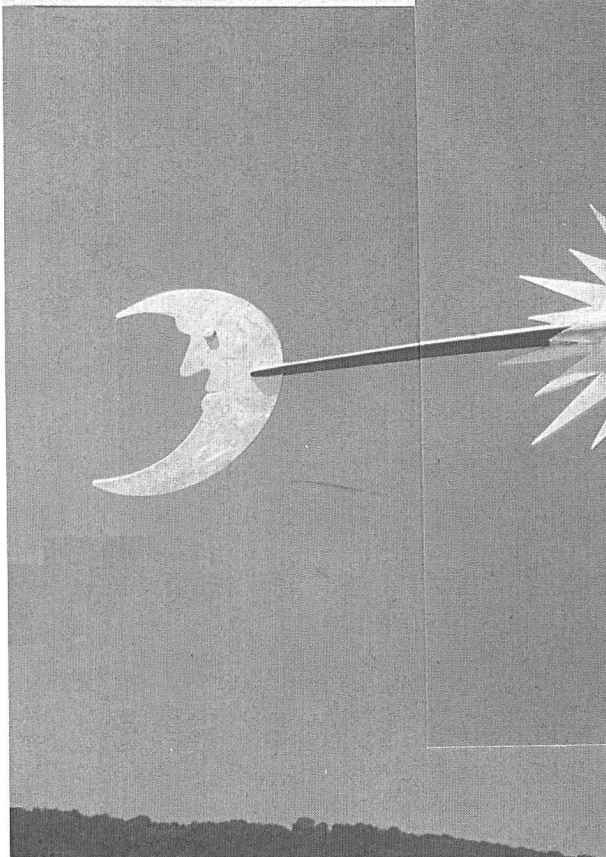
METALL - GLAS -  
KONSTRUKTION  
[ABWASSERROHR]  
VERDECKT GE-  
FÜHRT

SEITLICH VOM  
GEWÄNDE LOS-  
GELOST,  
MITTELS ZUGSTANGE  
ZURÜCKGE-  
BUNDEN,





# TURMGEZIER NACH RENOVATION



MOND

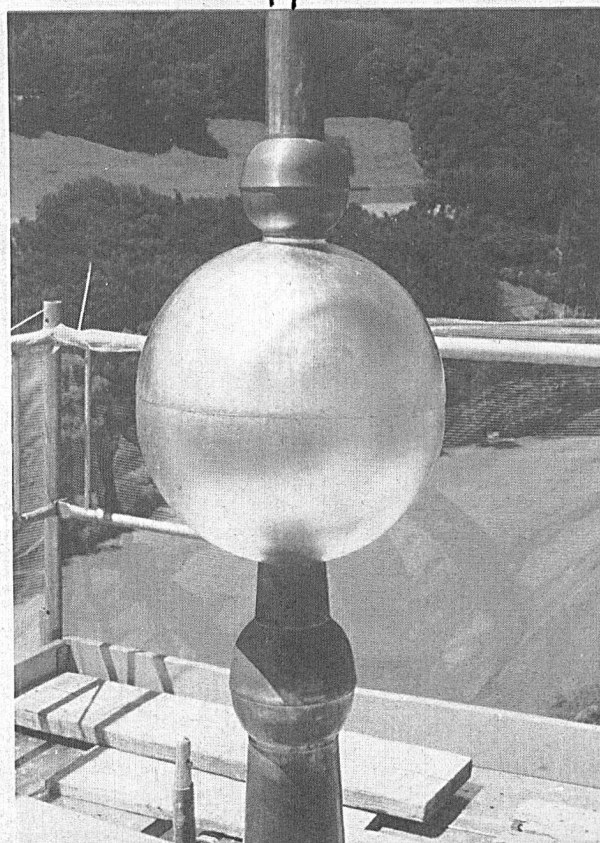
METALL RUND-  
STAB  
[ANTRACITFARBIG]

CHROMSTAHLSTANGE MIT  
KUPFERBLECH VERKLEIDET,

STERN  
SONNE

SPITZE

ANFERTIGUNG:  
NEUES BLECH DOPPELT  
BEPLANKT,  
BLATT VERGOLDET



ALTE [VORHANDE]  
KUGEL WURDE  
RESTAURIERT