

Zeitschrift: Aarburger Neujahrsblatt
Band: - (1997)

Artikel: Sanierung Damm bis Centralplatz
Autor: [s.n.]
DOI: <https://doi.org/10.5169/seals-787896>

Nutzungsbedingungen

Die ETH-Bibliothek ist die Anbieterin der digitalisierten Zeitschriften auf E-Periodica. Sie besitzt keine Urheberrechte an den Zeitschriften und ist nicht verantwortlich für deren Inhalte. Die Rechte liegen in der Regel bei den Herausgebern beziehungsweise den externen Rechteinhabern. Das Veröffentlichen von Bildern in Print- und Online-Publikationen sowie auf Social Media-Kanälen oder Webseiten ist nur mit vorheriger Genehmigung der Rechteinhaber erlaubt. [Mehr erfahren](#)

Conditions d'utilisation

L'ETH Library est le fournisseur des revues numérisées. Elle ne détient aucun droit d'auteur sur les revues et n'est pas responsable de leur contenu. En règle générale, les droits sont détenus par les éditeurs ou les détenteurs de droits externes. La reproduction d'images dans des publications imprimées ou en ligne ainsi que sur des canaux de médias sociaux ou des sites web n'est autorisée qu'avec l'accord préalable des détenteurs des droits. [En savoir plus](#)

Terms of use

The ETH Library is the provider of the digitised journals. It does not own any copyrights to the journals and is not responsible for their content. The rights usually lie with the publishers or the external rights holders. Publishing images in print and online publications, as well as on social media channels or websites, is only permitted with the prior consent of the rights holders. [Find out more](#)

Download PDF: 07.02.2026

ETH-Bibliothek Zürich, E-Periodica, <https://www.e-periodica.ch>

Sanierung Damm bis Centralplatz

Baudepartement des Kantons Aargau

Mit der Sanierung der Kantonsstrasse K 103 von der Aarebrücke bis zum Centralplatz sollten folgende Ziele erreicht werden:

Bei der Bushaltestelle Stadtgarten: Erstellen eines sichern Standplatzes, klare Verhältnisse für die Parkierung vor dem Kiosk schaffen und gleichzeitig einen gestalterischen Akzent setzen.

Die Radwegführung vom Centralplatz in Richtung Olten war zu verbessern.

Die Foundationsschicht und der Strassenbelag waren dringendst sanierungsbedürftig. Unter der Fahrbahn queren der Tych-Mühlkanal und der Tychkanal, welche mit einem Gewölbe aus Bruchsteinen gemauert sind und durch von oben her eindringendes verschmutztes Strassenwasser bereits erste Anzeichen von Schäden zeigten.

Die Oberbauleitung führte die Unterabteilung Strassenbau sowie Brücken- und Tunnelbau des kantonalen Baudepartementes.

Die Bauarbeiten wurden von der Arbeitsgemeinschaft STA Murgenthal / Vogt AG, Olten und dem Subunternehmer für die Tychgewölbeabdichtungen, Hasan Bautechnik AG, Rothrist, ausgeführt.

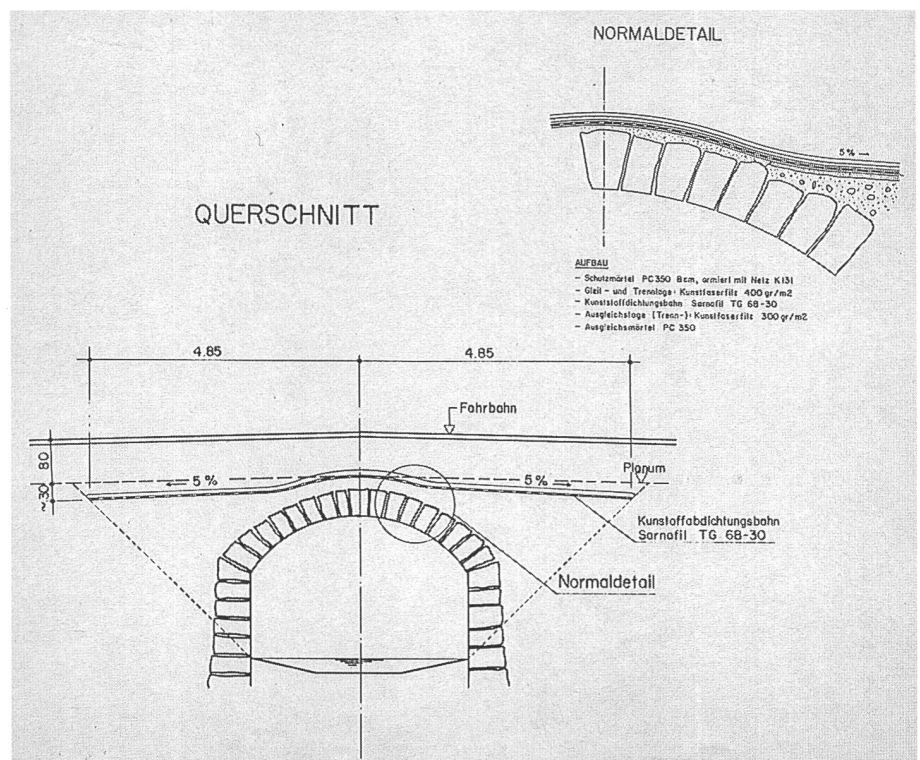
Es waren fünf verschiedene Bauphasen mit zum Teil erheblichen Verkehrsbeschränkungen notwendig, doch die allseitige Toleranz von allen Verkehrsteilnehmern und von den am Bau Beteiligten ermöglichten einen sehr speditiven Bauablauf.

Der Beschrieb der Arbeiten für die Tychgewölbeabdichtung soll einen kleinen Einblick in die Bauarbeiten geben: Der Aushub erfolgte grösstenteils von Hand, weil sehr viele bestehende Werkleitungen bereits verlegt waren. Die Gewölbeoberfläche wurde gereinigt und die

Unebenheiten des Bruchsteingewölbes mit einem Ausgleichsmörtel geglättet. Nach dem Einbringen eines Kunstfaserfilzes (Trennlage), wurde die umweltverträgliche Kunststoffolie in kleinen Stücken um die bestehenden Werkleitungen verlegt und verschweisst. Nach einer erneuten Trennlage wurde ein armierter Schutzmörtel eingebracht. Danach wurden auf dem restlichen vorhandenen Platz die Werkleitungen verlegt, es waren dies: Gas-,

Elektrisch-, Wasser- und PTT-Leitungen sowie die Strassenentwässerung. Nach dem Einfüllen des Foundationsschichtmaterials konnten die Randabschlüsse gesetzt und der Belag eingebaut werden.

Die Bauarbeiten am Centralplatz dauerten vom April bis zum Dezember 1996. Im Sommer 1997 sollen die restlichen Anpassungsarbeiten sowie der Deckbelag, ein lärmarmes Splittmastix, eingebaut werden.





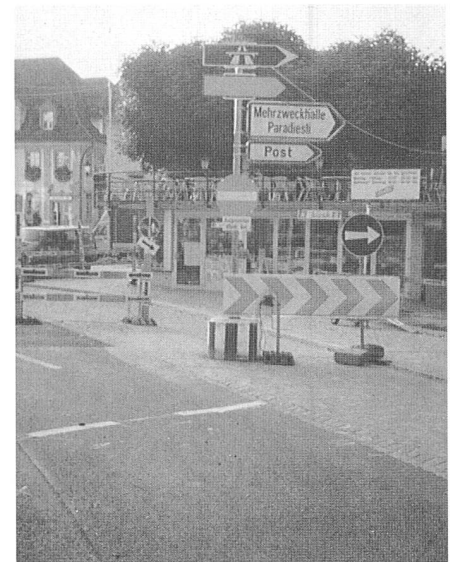
Freilegen des Tychgewölbes neben täglich rund 29 000 Fahrzeugen mit vielen Abgasen.



Oft war Felsabbau notwendig.



Die gesicherten Werkleitungen.



Umleitung mit Schilderwald.



Das freigelegte und sauber gereinigte Bruchsteingewölbe.



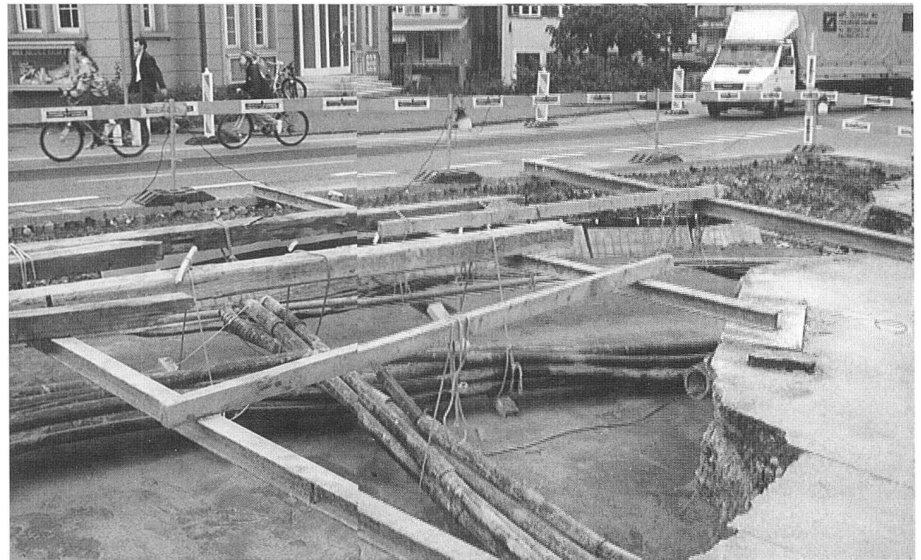
Manchmal wurde das Kreuzen schwierig.



Fertig verlegte Abdichtungsfolie unter bestehenden Werkleitungen.



Gefordert war allseitige Toleranz.



Schutzmörtel über Abdichtung und unter gesicherten Werkleitungen.



Pflasterungsarbeiten bei der Bushaltestelle Stadtgarten.



B. Hostettler - De Bernardini
Kostenloser Hauslieferdienst * 791 37 77

Rothus-Papeterie Aarburg

Rothus-Papeterie Aarburg

Rothus-Papeterie Aarburg

Rothus-Papeterie Aarburg

Rothus-Papeterie Aarburg

Rothus-Papeterie Aarburg

W. Wullschleger Städtchen 33 Tel. 062 - 791 55 66

Ihr Malergeschäft zu vernünftigen Preisen



Fassadenrenovationen
Isolationen
Tapezierarbeiten
Spritzarbeiten
Umbauten
Neubauten
Kleinrenovationen

M. Trapp-Weissenbach

4663 Aarburg
Langmattstrasse 24
Telefon 062 - 791 31 61

*Duroc WY
esch Trumpf*



**DUROC
S.A.**

Weinhandlung • 4663 Aarburg
Landhausstrasse 15 • 062 791 49 59

FRANKE

■ Technik ■ Qualität ■ Design



**CP-Garage
Peyer Chr.**

Oltnerstrasse 137

4663 Aarburg

Telefon 062 791 44 77

Reparatur und Service aller Marken

Offizielle SEAT-Vertretung

**GABRIELE
MIRARCHI AG
GIPSERGESCHÄFT**

Pilatusstrasse 3
4663 Aarburg
Telefon 062 - 791 45 55
Telefax 062 - 791 39 65
Natel 077 - 47 60 49

- Gipserarbeiten
- Fassadenputze
- Isolationen
- Stukkaturen
- Trockenbausysteme
- Fliessestriche

Bitte jetzt schon ausschneiden und zu den Steuerakten legen



**Telefon
Telefax
791 63 08**

Steuererklärungen

Privatpersonen — Kleinfirmen!

Bereitet Ihnen das Ausfüllen Mühe?

Haben Sie Probleme mit den Steuern?

Ich empfehle mich höflich
für diese Arbeiten.

- Auf Wunsch erledige ich alles bei Ihnen zu Hause.

**Guido Flury, Aarburg,
Längackerstrasse 25**

P.-S.: Wenn es Ihnen dient, mache ich Ihre Steuererklärung mit Ruhe in
den Monaten April/Mai. Ich beantrage Ihnen automatisch die
Verlängerung zur Eingabe. Nehmen Sie mit mir Kontakt auf.