

Zeitschrift: Aarburger Haushalt-Schreibmappe
Band: - (1970)
Rubrik: [Haushaltkalender]

Nutzungsbedingungen

Die ETH-Bibliothek ist die Anbieterin der digitalisierten Zeitschriften auf E-Periodica. Sie besitzt keine Urheberrechte an den Zeitschriften und ist nicht verantwortlich für deren Inhalte. Die Rechte liegen in der Regel bei den Herausgebern beziehungsweise den externen Rechteinhabern. Das Veröffentlichen von Bildern in Print- und Online-Publikationen sowie auf Social Media-Kanälen oder Webseiten ist nur mit vorheriger Genehmigung der Rechteinhaber erlaubt. [Mehr erfahren](#)

Conditions d'utilisation

L'ETH Library est le fournisseur des revues numérisées. Elle ne détient aucun droit d'auteur sur les revues et n'est pas responsable de leur contenu. En règle générale, les droits sont détenus par les éditeurs ou les détenteurs de droits externes. La reproduction d'images dans des publications imprimées ou en ligne ainsi que sur des canaux de médias sociaux ou des sites web n'est autorisée qu'avec l'accord préalable des détenteurs des droits. [En savoir plus](#)

Terms of use

The ETH Library is the provider of the digitised journals. It does not own any copyrights to the journals and is not responsible for their content. The rights usually lie with the publishers or the external rights holders. Publishing images in print and online publications, as well as on social media channels or websites, is only permitted with the prior consent of the rights holders. [Find out more](#)

Download PDF: 12.12.2025

ETH-Bibliothek Zürich, E-Periodica, <https://www.e-periodica.ch>

Januar

Tag	Milch Butter Käse Eier	Brot Gebäck	Spezialen Tiefwaren Fett	Fleisch und Wurst- waren	Obst Gemüse	Getränke	Wasch- und Putz- mittel	Heizung Licht Gas Wasser	Kleider Wäsche Schuhe	Mietzins Steuern Vers. Beiträge	Diverse Ausgaben	Tages- total	Saldo
1													
2													
3													
4													
5													
6													
7													
8													
9													
10													
11													
12													
13													
14													
15													
16													
17													
18													
19													
20													
21													
22													
23													
24													
25													
26													
27													
28													
29													
30													
31													
Total													

ABSCHLUSS

Einnahmen

Total Einnahmen

Ausgaben

Saldo

Qualitätsdrucksachen



062 4111 07

Februar

[illegible]

ABSCHLUSS		
Einnahmen		
Total Einnahmen		
Ausgaben		
Saldo		

März

Tag	Milch Butter Käse Eier	Brot Gebäck	Spezereien Teigwaren Fett	Fleisch und Wurst- waren	Obst Gemüse	Getränke	Wasch- und Putz- mittel	Heizung Licht Gas Wasser	Kleider Wäsche Schuhe	Mietzins Steuern Vers. Beiträge	Diverse Ausgaben	Tages- total	Saldo
1													
2													
3													
4													
5													
6													
7													
8													
9													
10													
11													
12													
13													
14													
15													
16													
17													
18													
19													
20													
21													
22													
23													
24													
25													
26													
27													
28													
29													
30													
31													
Total													

ABSCHLUSS

Einnahmen		
Total Einnahmen		
Ausgaben		
Saldo		

Hotel-Restaurant

«Stadtgarten» Aarburg

Schöne Lokalitäten für Hochzeiten,
Gesellschaften
Terrasse - Garten - Grosser Parkplatz
Strandbad 2 Minuten

Küche und Keller bieten Ihnen das Beste!

H. T. Walther-Zürcher Telefon 062 41 34 54

April

[illegible]

ABSCHLUSS		
Einnahmen		
Total Einnahmen		
Ausgaben		
Saldo		

Mai

Tag	Milch Butter Käse Eier	Brot Gebäck	Speziellen Teigwaren Fett	Fleisch und Wurst- waren	Obst Gemüse	Getränke	Wasch- und Putz- mittel	Heizung Licht Gas Wasser	Kleider Wäsche Schuhe	Mietzins Steuern Vers. Beiträge	Diverse Ausgaben	Tages- total	Saldo
1													
2													
3													
4													
5													
6													
7													
8													
9													
10													
11													
12													
13													
14													
15													
16													
17													
18													
19													
20													
21													
22													
23													
24													
25													
26													
27													
28													
29													
30													
31													
Total													

ABSCHLUSS			
Einnahmen			
Total Einnahmen			
Ausgaben			
Saldo			



**Eilige
Drucksachen?**

062 41 11 07

Juni

Tag	Milch Butter Käse Eier	Brot Gebäck	Spezereien Teigwaren Fett	Fleisch und Wurst- waren	Obst Gemüse	Getränke	Wasch- und Putz- mittel	Heizung Licht Gas Wasser	Kleider Wäsche Schuhe	Mietzins Steuern Vers. Beiträge	Diverse Ausgaben	Tages- total	Saldo
1													
2													
3													
4													
5													
6													
7													
8													
9													
10													
11													
12													
13													
14													
15													
16													
17													
18													
19													
20													
21													
22													
23													
24													
25													
26													
27													
28													
29													
30													
Total													
ABSCHLUSS													
Einnahmen													
Total Einnahmen													
Ausgaben													
Saldo													

Juli

Tag	Milch Butter Käse Eier	Brot Gebäck	Speziellen Teigwaren Fett	Fleisch und Wurst- waren	Obst Gemüse	Getränke	Wasch- und Putz- mittel	Heizung Licht Gas Wasser	Kleider Wäsche Schuhe	Mietzins Steuern Vers. Beiträge	Diverse Ausgaben	Tages- total	Saldo
1													
2													
3													
4													
5													
6													
7													
8													
9													
10													
11													
12													
13													
14													
15													
16													
17													
18													
19													
20													
21													
22													
23													
24													
25													
26													
27													
28													
29													
30													
31													
Total													

ABSCHLUSS			
Einnahmen			
Total Einnahmen			
Ausgaben			
Saldo			

Qualitätsdrucksachen



062 4111 07

August

Tag	Milch Butter Käse Eier	Brot Gebäck	Speziellen Teigwaren Fett	Fleisch und Wurst- waren	Obst Gemüse	Getränke	Wasch- und Putz- mittel	Heizung Licht Gas Wasser	Kleider Wäsche Schuhe	Mietzins Steuern Vers. Beiträge	Diverse Ausgaben	Tages- total	Saldo
1													
2													
3													
4													
5													
6													
7													
8													
9													
10													
11													
12													
13													
14													
15													
16													
17													
18													
19													
20													
21													
22													
23													
24													
25													
26													
27													
28													
29													
30													
31													
Total													

ABSCHLUSS

Einnahmen

Total Einnahmen

Ausgaben

Saldo

September

[illegible]

ABSCHLUSS		
Einnahmen		
Total Einnahmen		
Ausgaben		
Saldo		



Eilige Drucksachen?

062 411107

Oktober

Tag	Milch Butter Käse Eier	Brot Gebäck	Spezereien Teigwaren Fett	Fleisch und Wurst- waren	Obst Gemüse	Getränke	Wasch- und Putz- mittel	Heizung Licht Gas Wasser	Kleider Wäsche Schuhe	Mietzins Steuern Vers. Beiträge	Diverse Ausgaben	Tages- total	Saldo
1													
2													
3													
4													
5													
6													
7													
8													
9													
10													
11													
12													
13													
14													
15													
16													
17													
18													
19													
20													
21													
22													
23													
24													
25													
26													
27													
28													
29													
30													
31													
Total													

ABSCHLUSS			
Einnahmen			
Total Einnahmen			
Ausgaben			
Saldo			

Verlangen Sie

Schöni's Delikatessen

- Delikatess-Sauerkraut
- Reform-Sauerkraut
- Randensalat, fixfertig

November

Tag	Milch Butter Käse Eier	Brot Gebäck	Speziellen Teigwaren Fett	Fleisch und Wurst- waren	Obst Gemüse	Getränke	Wasch- und Putz- mittel	Heizung Licht Gas Wasser	Kleider Wäsche Schuhe	Mietzins Steuern Vers. Beiträge	Diverse Ausgaben	Tages- total	Saldo
1													
2													
3													
4													
5													
6													
7													
8													
9													
10													
11													
12													
13													
14													
15													
16													
17													
18													
19													
20													
21													
22													
23													
24													
25													
26													
27													
28													
29													
30													
Total													

ABSCHLUSS			
Einnahmen			
Total Einnahmen			
Ausgaben			
Saldo			

Qualitätsdrucksachen



062 4111 07

Dezember

Tag	Milch Butter Käse Eier	Brot Gebäck	Spezereien Teigwaren Fett	Fleisch und Wurst- waren	Obst Gemüse	Getränke	Wasch- und Putz- mittel	Heizung Licht Gas Wasser	Kleider Wäsche Schuhe	Mietzins Steuern Vers. Beiträge	Diverse Ausgaben	Tages- total	Saldo
1													
2													
3													
4													
5													
6													
7													
8													
9													
10													
11													
12													
13													
14													
15													
16													
17													
18													
19													
20													
21													
22													
23													
24													
25													
26													
27													
28													
29													
30													
31													
Total													
ABSCHLUSS													
Einnahmen													
Total Einnahmen													
Ausgaben													
Saldo													

Herzlichen Dank

an unsere Inserenten

Durch
diese wertvolle Unterstützung
wurde die Herausgabe
dieser Haushalt-Schreibmappe
ermöglicht

Der Verlag

hochbau
tiefbau
cheminées
plattenbeläge

wullschleger erwin
baugeschäft
aarburg
4110 49

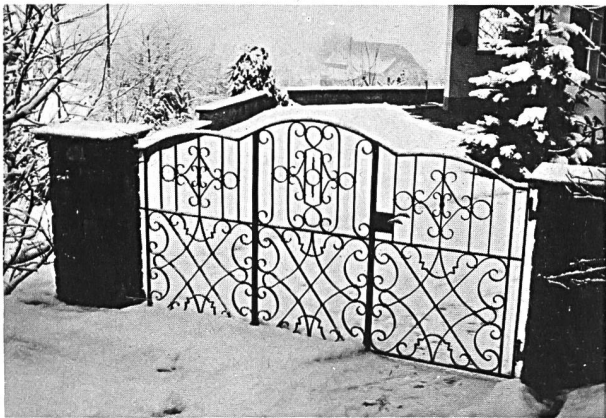


Führend in der Herstellung
von modisch anspruchsvoller
Qualitäts-Bettwäsche

WEBER
TEXTIL
WERKE

Spinnen
Weben
Konfektionieren

Weber & Cie AG, 4663 Aarburg
Telefon 41 32 22



Erich Bolliger Aarburg

mech. Werkstätte und Schlosserei

Telefon privat 21 95 42
Geschäft Oensingen 76 11 31

Für Qualitätsware
in grosser Auswahl
gehen Sie
ins Spezialgeschäft

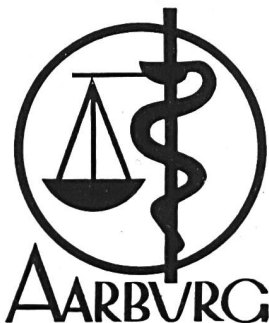


Es empfehlen sich
die Bäckereien
und Konditoreien

**H. Allenspach
E. Jenzer
H. Kündig
E. Meyer**

125 Jahre Apotheke Aarburg 125 Jahre im Dienste Ihrer Gesundheit

Die Apotheke ist das Vertrauenshaus
für Arzneimittel und Heilkräuter
Vielfach bewährte Hausspezialitäten



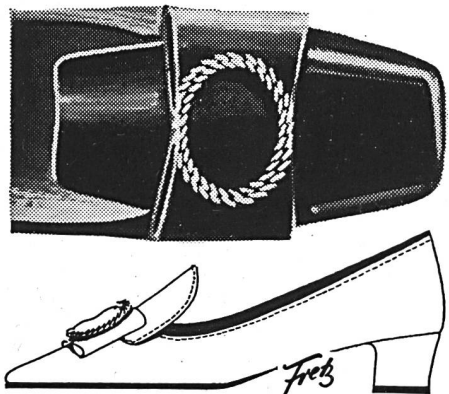
**Anfertigung
sämtlicher
Rezepturen**

Grosses Lager
in- und ausländischer
Arzneimittel

gegr. 1842

Dr. R. Neuenschwander **V. Neuenschwander**
Apotheker **eidg. dipl. Apothekerin**
Telefon 062 41 37 77 **Postversand**

**Eleganz
Komfort
Qualität**



J. Kurth
S.A.

4663 Aarburg

Modische
wie praktische
Schuhe

für jeden Zweck,
jede Saison,
jedes Alter