

Objektyp: **Advertising**

Zeitschrift: **Das Werk : Architektur und Kunst = L'oeuvre : architecture et art**

Band (Jahr): **53 (1966)**

Heft 12: **Eigenheime**

PDF erstellt am: **23.09.2024**

### **Nutzungsbedingungen**

Die ETH-Bibliothek ist Anbieterin der digitalisierten Zeitschriften. Sie besitzt keine Urheberrechte an den Inhalten der Zeitschriften. Die Rechte liegen in der Regel bei den Herausgebern.

Die auf der Plattform e-periodica veröffentlichten Dokumente stehen für nicht-kommerzielle Zwecke in Lehre und Forschung sowie für die private Nutzung frei zur Verfügung. Einzelne Dateien oder Ausdrucke aus diesem Angebot können zusammen mit diesen Nutzungsbedingungen und den korrekten Herkunftsbezeichnungen weitergegeben werden.

Das Veröffentlichen von Bildern in Print- und Online-Publikationen ist nur mit vorheriger Genehmigung der Rechteinhaber erlaubt. Die systematische Speicherung von Teilen des elektronischen Angebots auf anderen Servern bedarf ebenfalls des schriftlichen Einverständnisses der Rechteinhaber.

### **Haftungsausschluss**

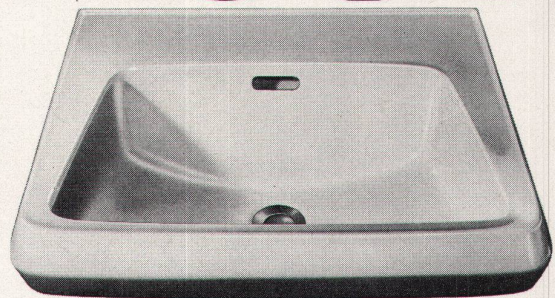
Alle Angaben erfolgen ohne Gewähr für Vollständigkeit oder Richtigkeit. Es wird keine Haftung übernommen für Schäden durch die Verwendung von Informationen aus diesem Online-Angebot oder durch das Fehlen von Informationen. Dies gilt auch für Inhalte Dritter, die über dieses Angebot zugänglich sind.



Kera

Kera-Werke AG, 4335 Laufenburg

# Laufenburg



bg

**PRESIDENT** ein neuer Waschtisch aus dem bekannten Laufenburger Sanitärporzellan in 2 Grössen: Länge 51 und 58 cm, Breite 45 und 49 cm. Lieferbar in weiss, in verschiedenen Unifarben, auch zweifarbig.  
**PRESIDENT** finden Sie in den Ausstellungen des für die Lieferungen zuständigen Sanitärfachhandels.

Feuer im Steinwolle-Haus?

**Keine Angst!**

**Flumser Steinwolle**

ist absolut unbrennbar,

wirkt feuerhemmend und isoliert bestens gegen



Kälte,

Hitze und

Lärm!

Schmelzwerk Spoerry AG

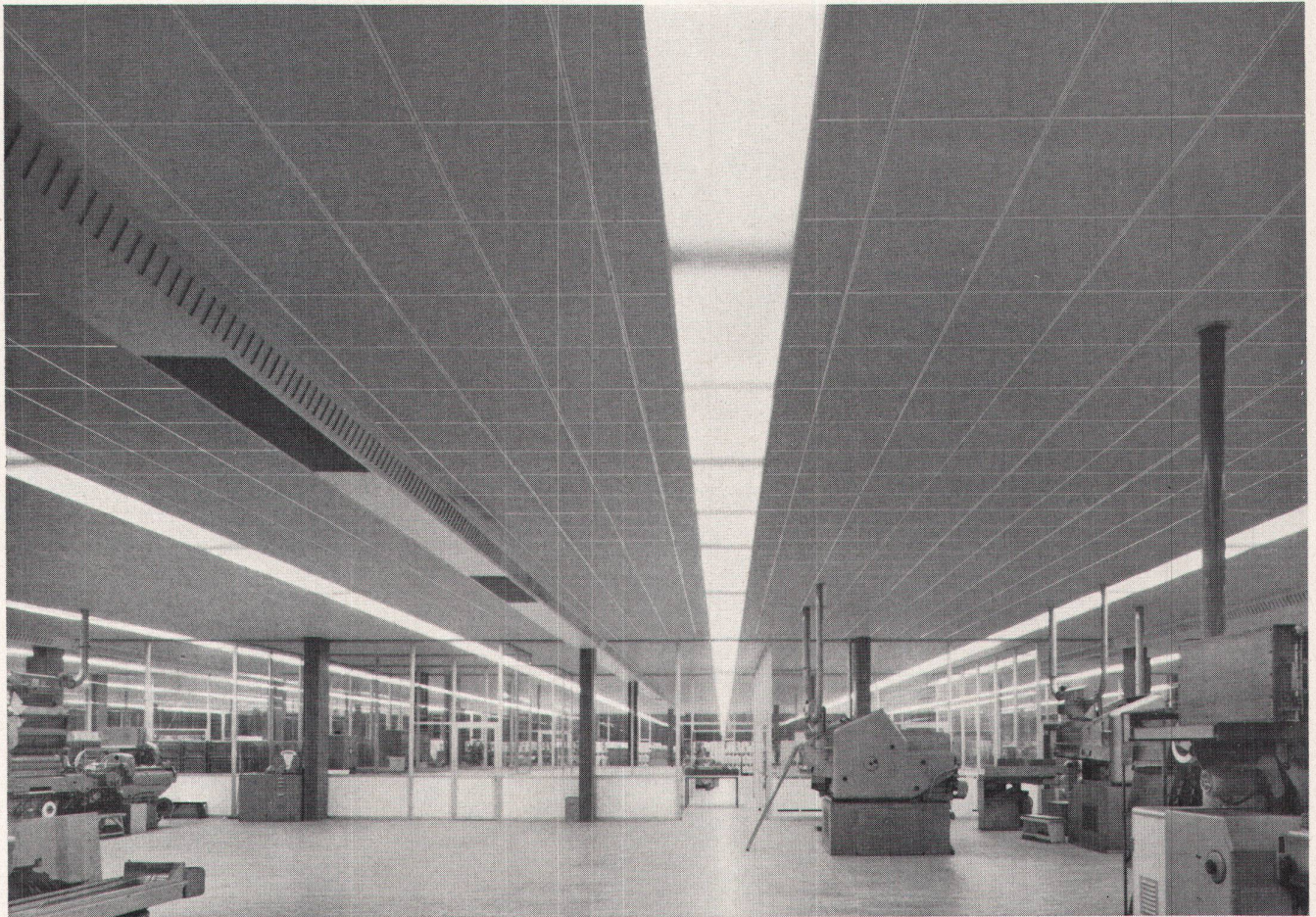
Flums SG Tel. 085 8 31 48

Gebr. Tuchs Schmid AG, Frauenfeld

**Schneller bauen  
mit Metallfassaden!**



# Die Gema-Metaldecke im modernen Industriebau



Die Gema-Metaldecke ist ein bewährtes Bauelement, das dem Architekten hilft, verschiedene Probleme gleichzeitig zu lösen. Man ist sogar versucht, zu übertreiben und zu sagen: <Alle Lösungen stecken unter einer Decke.> Kein Wunder, läßt sich doch die Gema-Metaldecke unter anderem anwenden

	für	
	Raumgestaltung	als Verkleidungsdecke
und/oder	Ventilation	als Klimadecke
und/oder	Lärmbekämpfung	als Akustikdecke
und/oder	Heizung	als Strahlungsdecke
und/oder	Beleuchtung	mit speziell auf die Gema-Decke abgestimmtem Leuchtenprogramm

Weitere Möglichkeiten ergeben sich von Fall zu Fall. Wichtig ist es nur, daß Sie frühzeitig mit uns Kontakt aufnehmen, damit Ihnen unser technischer Beratungsdienst von Anfang an behilflich sein kann. Bitte rufen Sie uns an.

Wer baut plant  
wer plant prüft  
und wer prüft wählt die Gema-Metaldecke

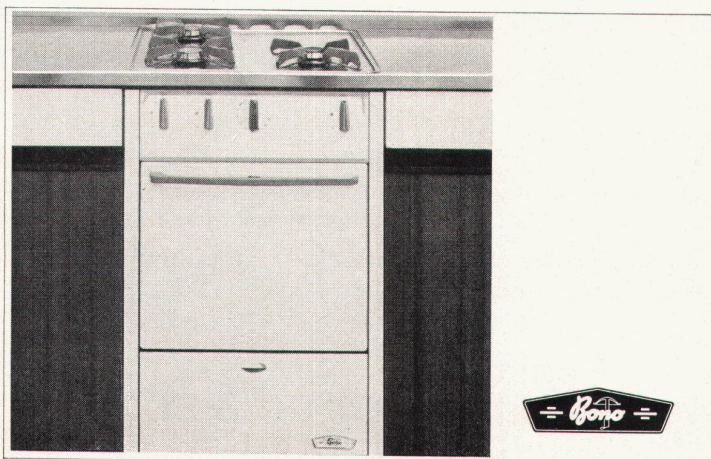
**Gema AG**  
**Metaldecken, 9015 St.Gallen**  
**Tel. (071) 31 13 13**



# Wenn Frauen wählen würden, würden sie **Gas** wählen.

Warum soll der Architekt – aus den gleichen Gründen – nicht das Gleiche tun? Auch er kennt die Vorteile dieser Energie. Auch er mag diese Vorteile den Frauen gönnen, die in «seinen» Häusern wohnen, die kochen, baden, waschen und sich der sichtbaren Flamme, der gehorsamen Wärme freuen werden.

Der Fachmann weiss, dass in Amerika die Verwendung gasförmiger Energie einen beispiellosen Aufschwung genommen hat; dass in Europa ein gewaltiges Versorgungspotential (Fern- und Erdgas) aufgebaut und auch dem schweizerischen Markt nutzbar gemacht wird.



die Hitze,  
die sofort gehorcht



Beratung durch Glasfasern AG und ihre Vertreter in der ganzen Schweiz.  
Verkauf durch den Baumaterialien-Handel und durch  
GLASFASERN AG, Verkaufsbüro Zürich, Nüscherstr. 30, Tel. 051-27 17 15

## **An Architekten, die auch in „die Ecken“ sehen! [Besonders in die Ecken von Aluminium-Fensterrahmen]**

Fenster aus Aluminium werden seit Jahren hergestellt. In den verschiedensten Ausführungen. In allen Abmessungen. Nach modernsten Fertigungsverfahren. Besonders wichtig sind die

Eckverbindungen. Ecken kann man verschrauben, nieten, nageln, kleben usw. Die „stumpfgeschweißte Ecke“ gilt in der Praxis als die sauberste und materialgerechteste Verbindung.

Deshalb arbeiten viele qualifizierte Fachfirmen nach diesem bewährten Verfahren. Sie empfehlen: Verlangen Sie Aluminium- u. Aluminium-Holz-Fenster mit stumpfgeschweißten Ecken

# Leder

Wahre Wohnkultur verlangt echtes Leder. LACAR-NAPPA ist feines, naturechtes Schweizer Rindleder in tuchweicher Ausführung, lichtecht und wasserfest, unverwundlich und leicht zu reinigen (Pflegemittel wird mitgeliefert).

LACAR  
ein guter Name, ein bewährtes Leder aus der  
Gerberei Gimmel, Arbon  
Verkauf für die Schweiz durch Gut & Co.  
8152 Glattbrugg, Tel. 051 / 83 44 11

**LACAR  
NAPPA**

Achten Sie auf  
die Etikette!



**Stahltreppen**  
in allen Formen, für  
jeden Zweck

**Schiebe- und  
Trennwände  
für  
Turnhallen  
u. a. m.**

**Gebr. Demuth & Co., 5400 Baden**  
Konstruktionswerkstätten  
Obere Bahnhofstraße 1  
Telephon (056) 25444 / 25954

Gewerbeschule der Stadt Zürich

Auf Beginn des Schuljahres 1967/68, mit Amtsantritt am 18. April 1967, respektive im Herbst 1967, ist an der Bau-gewerblichen Abteilung der Gewerbeschule der Stadt Zürich

## eine nebenamtliche Lehrstelle

für theoretisch-berufskundlichen Unterricht an den Klassen der Tapezierer- und Dekorateurlehrlinge und den Kursen für berufliche Weiterbildung zu besetzen.

Anforderungen:  
Erfolgreich abgeschlossene Berufslehre und Ausbildung als Innenarchitekt oder Diplom als Tapezierermeister. Mehrjährige Berufs- und erfolgreiche Unterrichtspraxis.

Mit der Anstellung ist die Verpflichtung zum Besuche von Methodik- und Weiterbildungskursen verbunden.

Die wöchentliche Stundenzahl beträgt im Minimum 14, im Maximum 28.

Besoldung und Anstellung werden im Rahmen der städtischen Besoldungsverordnung geregelt.

Anmeldung:  
Die handschriftliche Anmeldung ist mit kurzer Darstellung des Lebenslaufes und Bildungsganges und unter Beilage einer Photo, der Studienausweise und der Zeugnisse über die bisherige Tätigkeit mit der Überschrift «Lehrstelle an der Gewerbeschule» bis zum 15. Dezember 1966 dem Vorstand des Schulamtes, Postfach, 8027 Zürich, einzureichen.

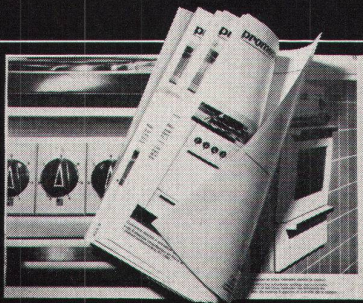
Nähere Auskunft erteilt Vorsteher F. Zbinden, Ausstellungsstr. 60, 8005 Zürich, Tel. 051 / 44 71 21 intern 220.

4. 11. 1966

Der Vorstand des Schulamtes

# prometheus

BEL-DOOR Einbau-Kochherd



Das BEL-DOOR Programm:  
Einbau-Kochherde  
Freistehende Kochherde  
Einbau-Rechauds  
Einbau-Backöfen  
Einbau-Wärmeschränke

Prometheus AG, 4410 Liestal  
Telephon 061-84 44 71

**BON**

Senden Sie bitte den Übersichtsprospekt für  
Prometheus BEL-DOOR-Apparate W 19

Name

Strasse

Ort





**ALBISWERK  
ZÜRICH A.G.**

**ALBIS-TELEPHON**



**Über 100'000 Telephon-Teilnehmer...**

sind bis heute an **ALBIS-Haustelephonzentralen** des Typs **V/50** angeschlossen. — Ungefähr gleichviel Telephon-Abonnenten hat das Ortsnetz Basel.

Durch ständige Weiterentwicklung wurde die **ALBIS-Haustelephonzentrale V/50** stets auf den neuesten Stand der Technik gebracht und den Wünschen der Kunden angepasst.

Die **ALBIS-Haustelephonzentrale V/50** ist im Bereich **III/30** (drei Amtsleitungen, 30 Teilnehmeranschlüsse) bis zum maximalen Ausbau von **XX/180** die ideale Telephon-Einrichtung für Handel, Industrie, Verwaltung und Gewerbe.

**ALBISWERK ZÜRICH A.G. 8047 ZÜRICH**

Vertretungen in Bern, Lausanne, Zürich

# Bahco Sauna



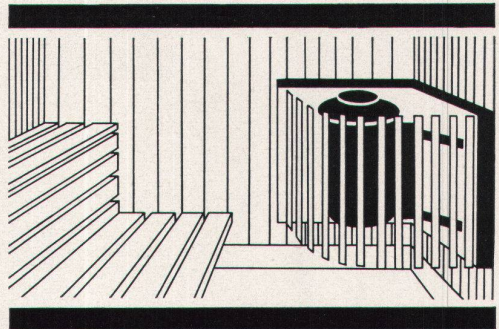
## Die Bahco-Sauna-Anlage im eigenen Heim

Wie herrlich, wenn Sie nach einem anstrengenden Tage sich im eigenen Saunabad entspannen und regenerieren können.

Ein entschlackter und entgifteter Körper dankt es Ihnen!

Mit unserer Bahco-Heimsauna bleiben Sie auf natürliche Weise fit und spannkraftig.

Ihr eigenes finnisches Saunabad, eine Investition, die Ihnen so unendlich viel Gegenwert bietet.



Näher darüber orientiert Sie kostenlos die Generalvertretung:

### Walter Widmann AG

Abt. Bahco, Löwenstr. 20, Zürich 1, Tel. 051 273996



## Hansch

### Rollriegelverschluss

speziell geeignet für 1flüglige Fenster und Türen mit

### Isolier-Verglasung

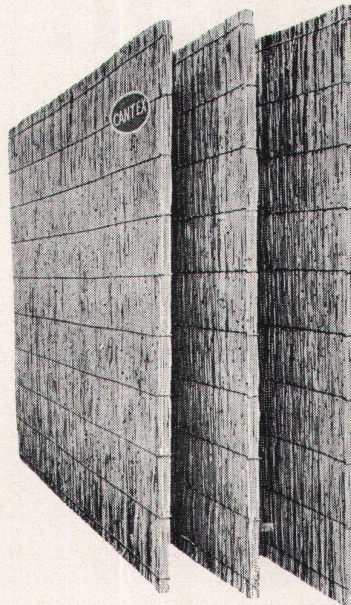
Verlangen Sie bitte Detailzeichnungen

**Hans Schärer**  
Baubeschlägefabrik

**Ruppertswil AG**  
Telephon (064) 471269

## «CANTEX» gepreßte Schilfrohrplatten

ein hervorragendes Isoliermaterial



Wärmeleitzahl: 0,047

Großformat:  
200 x 150 cm  
und andere

Stärke: 2 2½ cm  
Gewicht: 4,5 6 kg  
pro m²

Stärke: 3½ 5 cm  
Gewicht: 7,5 9,5 kg  
pro m²

Verwendung:

Isolierung von Beton-  
decken, Flachdächern,  
Verkleidung von Mau-  
erwerk, freihängende  
Decken, Unterlagsbö-  
den usw.

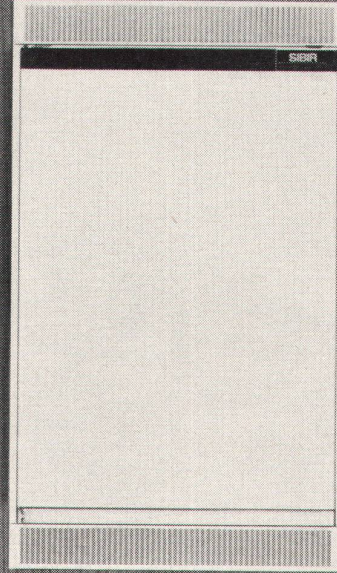
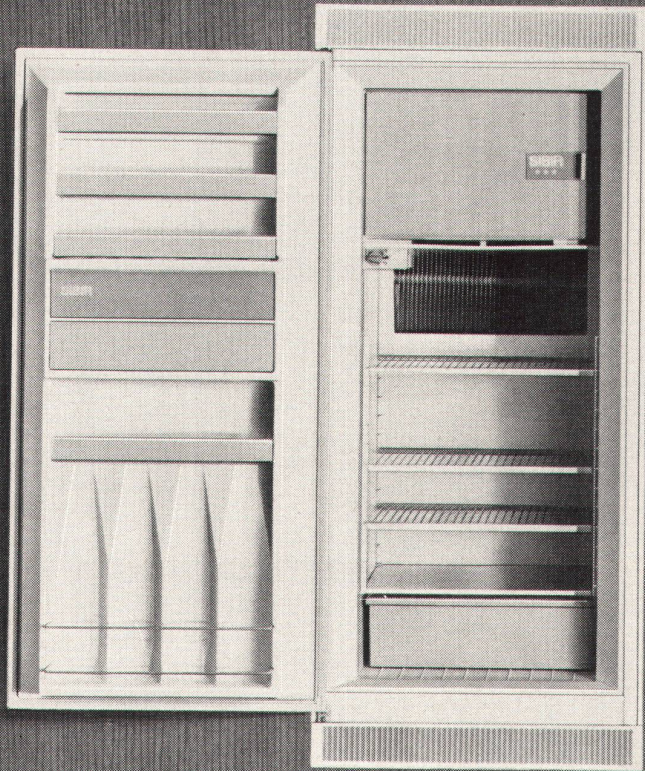
Bezug durch  
die Baumaterialien-  
handlungen

Fabrikanten:

**Vereinigte Schilfwebereien Zürich**  
Walchstraße 11

Telephon (051) 284363

Lieferbar ab  
1. Januar 1967



**NEUE\*\*\***  
**EINBAU-MODELLE**  
E 130 Liter Fr. 345.-  
E 190 Liter Fr. 395.-

# SIBIR

- echte Zweittemperaturen-Kühlschränke mit getrennter Kälteerzeugung und rundum isoliertem grossem \*\*\*Tiefkühlabteil für das Selbsteinfrieren und Lagern von Tiefkühlprodukten bei stets mindestens minus 18° C.
- vollautomatische Abtauvorrichtung ohne Beeinflussung des \*\*\*Tiefkühlabteils.
- automatische Tauwasserableitung und Verdunstung (kein lästiges Entleeren von Gefässen mehr notwendig).
- grosse Kälteleistung dank der **NEUEN** Absorption. Kein höherer Stromverbrauch als bei vergleichbaren Motor-Kühlschränken. Absolut geräuschlos und mechanisch abnützungsfrei.

Preise ohne Lüftungsgitter.

Diese Apparate weisen alle denkbaren Vorzüge auf. Sie sind damit in jeder Hinsicht zukunftssicher. Somit ist auch nach vielen Jahren Ihr Kühlschrank noch modern.

Darum mit SIBIR an die ZUKUNFT denken!

5 Jahre Vollgarantie auf die Funktion *aller* Teile.

Weitere SIBIR-Einbaumodelle:  
E 60 E 70 E 250

Verlangen Sie bitte Offerten und die neuen Einbau-Mass-Skizzen

SIBIR Kühlapparate GmbH  
8952 Schlieren, Tel. (051) 98 84 44

## Rationalisierung durch normierte Wohnungseingangstüren

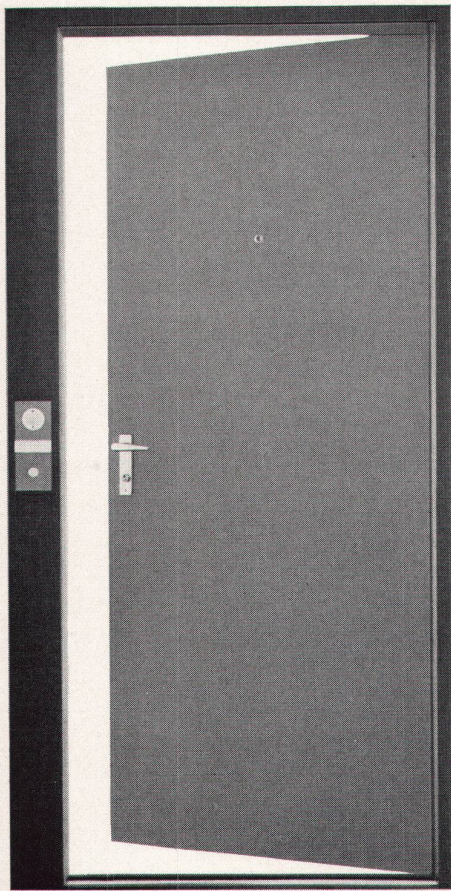


Kombinierte Wohnungseingangstüren (Modelle gesetzlich geschützt), bestehend aus: Türflügel, 38 mm, roh, Normausführung glatt; Mittellage und Randleisten aus Abbachi; beidseitig Schwedenhartplatte; Flügel stumpf einschlagend; mit Einsteckschloß, geradem Eisenstulp und Kaba-

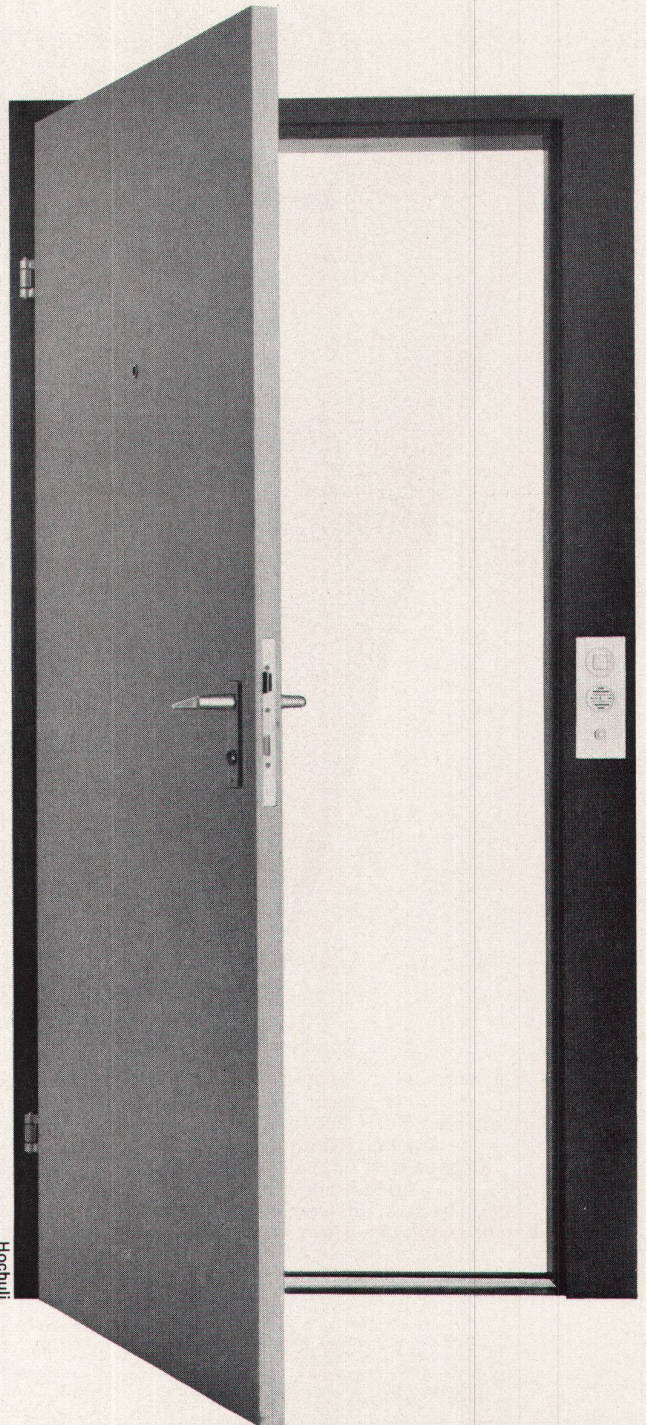
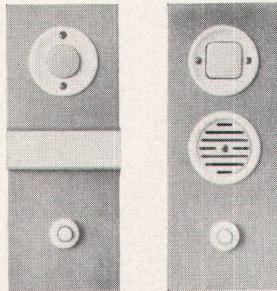
Zylinderausschnitt (ohne Zylinder, Drücker und Schilder); Türgucker aus Messing, matt vernickelt; mit Anuba-Band gebandet. Türzarge aus Eisenblech mit Schwelleneisen; verschiedene Modelle mit oder ohne Gummifalz für verschiedene Türbreiten und Mauerstärken; alles mit Rostschutz grundiert. Eingebaute elektrische Kombinationen (siehe Abbildungen).

Verlangen Sie bitte unseren Prospekt mit Maßskizzen und weiteren detaillierten Angaben.

Keller-Metallbau, St.Jakob-Str.11, 9004 St.Gallen  
Telefon 071 24 82 33



Zargenhöhe: 2000 mm; Zargenbreiten: 990 und 1040 mm; Türhöhe: 1960 mm; Türbreiten: 830 und 880 mm.



ISOLIERKORK  
DIE SICHERE ANLAGE  
MIT GUTEM  
ERTRAG

OBLIGATION

1967 25% HEIZKOSTEN ERSPARNIS *	1968 25% HEIZKOSTEN ERSPARNIS *	1969 25% HEIZKOSTEN ERSPARNIS *	1970 25% HEIZKOSTEN ERSPARNIS *	1971 25% HEIZKOSTEN ERSPARNIS *
---------------------------------------------	---------------------------------------------	---------------------------------------------	---------------------------------------------	---------------------------------------------

Bauen heisst Investieren — eine Menge Geld — für Land — für Arbeit — für Baumaterialien — für dieses und jenes und — für das Unerwartete. Aber am Ende erhalten Sie den Gegenwert: ein Haus! Sein Wert hängt von vielen Faktoren ab. Davon, ob Sie Ihrem Architekten eine Chance gegeben haben, von der formalen Konzeption, vom Komfort und vom Wohnklima. Erst jetzt zeigt es sich, ob Sie klug investiert haben. Zum Beispiel für die Isolierung. Eine einwandfreie Ausführung mit ISOLIERKORK\* macht sich allein durch die Heizkostenersparnis in vier, fünf Jahren bezahlt. Und vom ersten Tag an steht Ihnen ein Haus zur Verfügung, in dem sich's leben lässt. Im Winter angenehm warm — im Sommer angenehm kühl. Drum denken Sie daran, wenn Sie Geld investieren:

Kluge Rechner isolieren mit

**kork**

Baukork AG, 8038 Zürich, Telefon 051/45 70 20  
Corex-Gesellschaft für Korkindustrie, 4000 Basel 16, Telefon 061/32 15 80  
Kork AG, 5623 Boswil, Telefon 057/7 44 44  
Korkstein AG, 8953 Dietikon, Telefon 051/88 93 03  
Sager & Cie., Sagos-Kork, 5724 Dürrenäsch, Telefon 064/54 18 81  
Schneeberger Kork AG, 4657 Dulliken, Telefon 062/5 39 62  
Wanner AG, 8810 Horgen, Telefon 051/82 27 41

\* Verlangen Sie die neue Broschüre «ISOLIERKORK»

## Gewerbeschule der Stadt Zürich

Auf Beginn des Schuljahres 1967/68, mit Amtsantritt am 18. April 1967, respektive im Herbst 1967, ist an der Bau-gewerblichen Abteilung der Gewerbeschule der Stadt Zürich

## eine haupt-oder nebenamtliche Lehrstelle

für Feldmessen an den Bauzeichnerklassen und für Fachzeichnen sowie eventuell weitere berufskundliche Fächer an den Interkantonalen Fachkursen für Vermessungszeichnerlehrlinge zu besetzen.

Die Anstellung erfolgt vorerst als Hilfslehrer mit 28 Wochenstunden; bei Eignung ist die Wahl zum hauptamtlichen Lehrer mit entsprechender Besoldungserhöhung vorgesehen. Für Bewerber mit einigen Jahren erfolgreicher Unterrichtstätigkeit besteht die Möglichkeit zur sofortigen Wahl als Hauptlehrer.

### Anforderungen:

Abgeschlossene Lehre als Vermessungszeichner sowie Ausweis über höhere Fachprüfungen oder Diplom als Vermessungstechniker. Mehrjährige Berufspraxis, speziell auf zeichnerischem Gebiet, Lehrbegabung und Geschick in der Führung von Lehrlingen.

Mit der Anstellung ist die Verpflichtung zum Besuche von Methodik- und Weiterbildungskursen verbunden.

Für Hauptlehrer beträgt die wöchentliche Pflichtstundenzahl 28; für die nebenamtliche Lehrstelle beträgt die Unterrichtsverpflichtung im Minimum 14 Wochenstunden.

### Besoldung:

Besoldung und Anstellung werden im Rahmen der städtischen Besoldungsverordnung geregelt.

### Anmeldung:

Die handschriftliche Anmeldung ist mit kurzer Darstellung des Lebenslaufes und Bildungsganges und unter Beilage einer Photo, der Studienausweise und der Zeugnisse über die [bisherige Tätigkeit mit der Überschrift «Lehrstelle an der Gewerbeschule» bis 15. Dezember 1966 dem Vorstand des Schulamtes, Postfach, 8027 Zürich, einzureichen.

Nähere Auskunft erteilt Vorsteher F. Zbinden, Ausstellungsstr. 60, 8005 Zürich, Tel. 051/44 71 21 intern 220.

4. 11. 1966

Der Vorstand des Schulamtes



## Monotherm

**Accum AG**  
**8625**  
**Gossau ZH**  
051 - 78 64 52



### Der ideale Allstoff-Heizkessel mit unerreichter Wirtschaftlichkeit

Der ACCUMAT-Monotherm mit aufgebautem Boiler ist so konstruiert, dass der Oelbrenner nach Belieben gewählt werden kann. Die Verfeuerung von Heizöl, Koks, Anthrazit, Holz und Abfällen erfolgt in einem Feuerraum, und zwar ohne Umstellung. Der grosse, absolut freie Füllraum bietet sowohl für den Betrieb mit Oel als auch mit festen Brennstoffen die günstigsten Bedingungen. Die Warmwasserbereitung ist sehr billig und vermag jedem Komfortanspruch zu genügen. Der ACCUMAT senkt die Installations- und Baukosten. Er eignet sich nicht nur für Neubauten, sondern auch zur Modernisierung von bestehenden Anlagen.

# Aufzüge

mit elektrischem Antrieb

# Aufzüge

mit hydraulischem Antrieb

# Aufzüge

mit Handantrieb

LERCH ZÜRICH  
AUFZÜGEFABRIK  
Oetenbachgasse 5-9  
Telefon 051/23 30 00

# anthos

Vierteljahres-Zeitschrift für Garten- und Landschaftsgestaltung,  
Organ des BSG.

Soeben erschienen: Nr. 3/66

## Querschnitt durch Wohngärten

Einzel-Nr. Fr. 5.50, Jahresabonnement Fr. 20.-. Verlag «anthos»,  
Graf + Neuhaus, Bächtoldstr. 4, 8044 Zürich, Tel. 051 / 34 81 00.

## apropos Terrassenbelag:

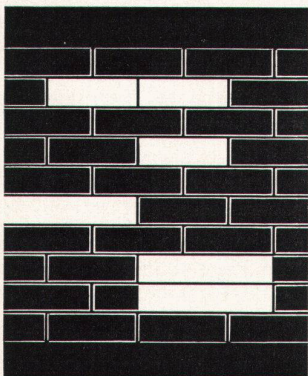
**MAMMUT® und TURICUM®  
verwenden wir seit über 50 Jahren  
für bituminöse Isolierungen  
- durchwegs mit grossem Erfolg!**

**(Sagt das nicht genug?)**

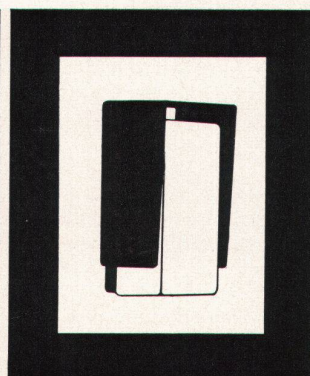
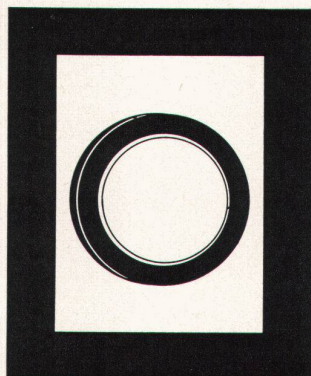
**AEZ  
Asphalt-Emulsion AG  
Zürich**

6-34 AEZ

Dr. Juchli



NEUSCHWANDER & CO  
8048 Zürich, Badenerstr. 808  
Telefon 051/6207 04



«Bauen» Sie das Licht mit  
BEGA-Lichtbausteinen.  
Die Lichtquellen werden  
ein Gestaltungselement  
des Raumes.  
Modern und doch zeitlos.

Besuchen Sie unsere  
permanente Ausstellung.  
Parkplatz vor dem Haus.



H. Kern, Wettingen

Das automatische Thermomischventil SIMIX 63 erfüllt die Forderung nach einfacher Installation und zuverlässiger Funktion. Selbst bei Druckdifferenzen zwischen Kalt- und Warmwasser arbeitet SIMIX 63 störungsfrei. SIMIX 63 wird wie eine normale Batterie auch in bestehenden Anlagen montiert, wobei zusätzliche Leitungen oder Armaturen überflüssig sind. Nur zwei Raccords

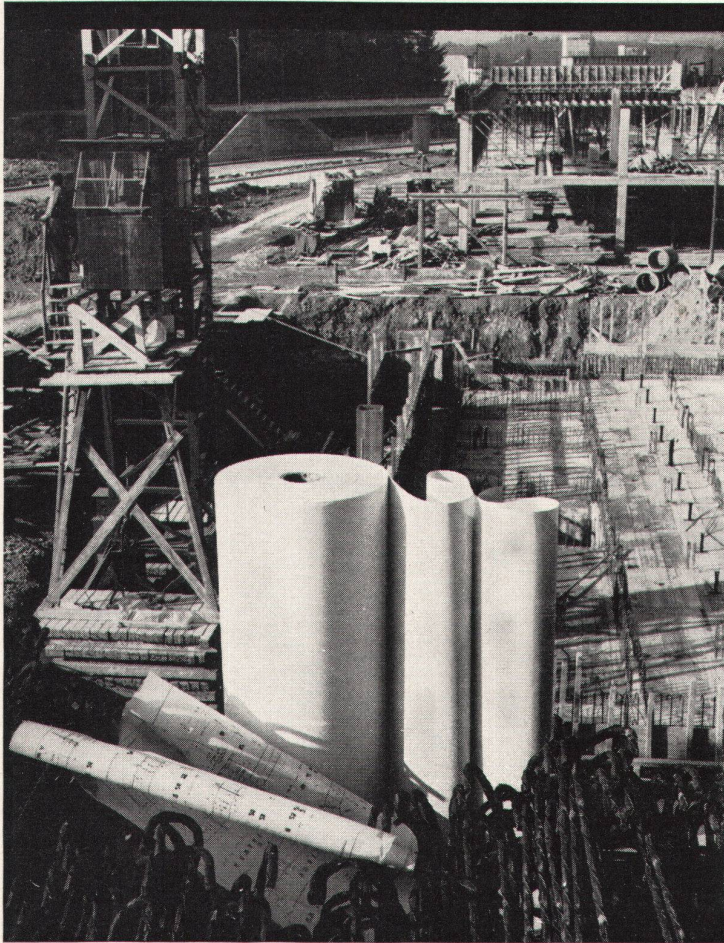
anziehen, und der Apparat ist betriebsbereit. SIMIX 63 besitzt einen freien Auslauf, wobei mit dem rechtsseitigen Bedienungsgriff Warm- und Kaltwasser gleichzeitig abgestellt werden ohne Ueberströmrisiko von warm zu kalt und umgekehrt. Bei SIMIX 63 gibt es keine Reparaturen, mit Ausnahme der gelegentlichen Reinigung der Eintrittsfilter. Im Bedarfsfall wird

ein neuwertiger Austauschapparat beim Sanitär-Grossisten bezogen. Die Installation ist einfach und zeitsparend.

SIMIX 63,  
eine Gemeinschaftsproduktion  
OEDERLIN – SIMILOR

**similar** **simix 63** **OEDERLIN**





# HOCH BAU TIEF BAU

Wo immer technische Zeichnungen der Witterung ausgesetzt sind, schätzt man besonders unsere widerstandsfähigen SYNTOSIL-Lichtpausen. Sie sind praktisch reissfest, abwaschbar und lassen sich unzählige Male falten.

Wir führen Zeichen-, Pauspapiere, Lichtpauspapiere für Halbtrocken- und Trockenentwicklung (Ammoniak), Tochterpausenmaterial und Polyesterfilme für jedes Anwendungsgebiet.

Profitieren auch Sie von unserer 90jährigen Erfahrung!

Lavaterstrasse 61  
Tel. 051/27 12 33  
8027 Zürich



## A. MESSERLI AG



**Pneumatische  
Steuer- und  
Regelgeräte  
der Heizungs-  
und  
Klimatechnik**

Unzählige, zuverlässige POWERS pneumatische Hygrostate überwachen und regeln die Luftfeuchte in Industrierräumen, Lagern usw. (Über 70 Jahre Erfahrung!) Bitte rufen Sie uns an! Wir senden Ihnen gerne unsere ausführlichen Unterlagen.



**CARLO GAVAZZI**



CARLO GAVAZZI AG.  
Gesellschaft für Mess- und Regeltechnik

Kanzleistr. 80 Postfach CH-8026 Zürich/Schweiz Tel. 051/449330  
Telex 52308 gavazzi zurich Telegramme OHEAT Zürich

Folgende gebundene  
Jahrgänge können,  
solange Vorrat, noch  
nachbezogen werden:

**1943, 1944, 1945, 1948,  
1949, 1950**

Preis: je Fr. 35.-

**1959, 1960, 1962**

Preis: je Fr. 50.-

**werk**

Verlag werk  
8401 Winterthur  
Postfach 210, Tel. 052/29 44 26



# SAUNA

NACH FINNISCHEN VORSCHRIFTEN  
PRIVATSAUNEN + ÖFFENTL. ANLAGEN

OFENBAU  
SAUNA-ZUBEHÖR  
BESTE REFERENZEN

PROSPEKTE VERLANGEN  
TEL. 032. 21440

MUBA SAUNAHAUS CAMPINGPLATZ

Sauna-Bau A.G. 2500 Biel Unions-  
gasse 9

Die katholische Kirchgemeinde Emmen eröffnet einen öffentlichen

## Projektwettbewerb für das kirchliche Zentrum «Bruder Klaus» im «Riffig», Emmenbrücke.

Teilnahmeberechtigt sind alle selbständig erwerbenden Architekten, die seit mindestens 1. Januar 1965 im Kanton Luzern gesetzlichen Wohnsitz haben oder im Kanton Luzern heimatberechtigt sind. Zu den gleichen Bedingungen sind alle unselbständig erwerbenden Architekten zugelassen, sofern sich ihr Arbeitgeber nicht selbst am Wettbewerb beteiligt und er mit der Teilnahme des Angestellten einverstanden ist.

Für fünf bis sechs Preise stehen Fr. 18000 und für allfällige Ankäufe Fr. 2000 zur Verfügung.

Das Raumprogramm umfaßt eine römisch-katholische Kirche mit Pfarreiräumen, Pfarrhaus und Sakristanenwohnung.

Fragenbeantwortung: bis 10. Dezember 1966

Abgabetermin: für Projekte 28. April 1967  
(keine Verlängerung) für Modelle 12. Mai 1967

Bezug der Unterlagen: Verwaltung der katholischen Kirchgemeinde Emmen, Seetalstraße 18, 6020 Emmenbrücke  
(vormittags von 10 bis 12 Uhr)

Das Wettbewerbsprogramm ist gratis, die übrigen Unterlagen können gegen Bezahlung von Fr. 50 bezogen werden.

Der Kirchenrat der katholischen Kirchgemeinde Emmen

P 37886 Lz

**Ein sehr guter Innenarchitekt soll es ab sofort bei uns sehr gut haben ...**

Wenn Sie ein erstklassiger

## INNENARCHITEKT

mit viel Erfahrung sind – wenn Sie sich jede Aufgabe schwer machen und Ideen haben, sie dennoch zu lösen: dann haben Sie es leicht, bei Späti das große Los zu ziehen.

Das große Los besteht aus: einer verantwortlichen Position, völlig eigenständiger Beratung unserer Kunden im In- und Ausland, interessanter Tätigkeit!!, gutem Betriebsklima, 5-Tage-Woche, Arbeit in modernsten Räumen. Natürlich bekommen Sie als erstklassiger Architekt auch ein erstklassiges Gehalt.

Einarbeitung in die speziellen Belange unserer Branche erfolgt.

Bitte nehmen Sie Kontakt auf, mit Herrn Späti persönlich. Schreiben Sie einen kurzen Brief oder rufen Sie einfach an.



**E. Späti Laden- und Kioskbau AG**  
8274 Tägerwilen TG  
Telephon 072 8 04 94

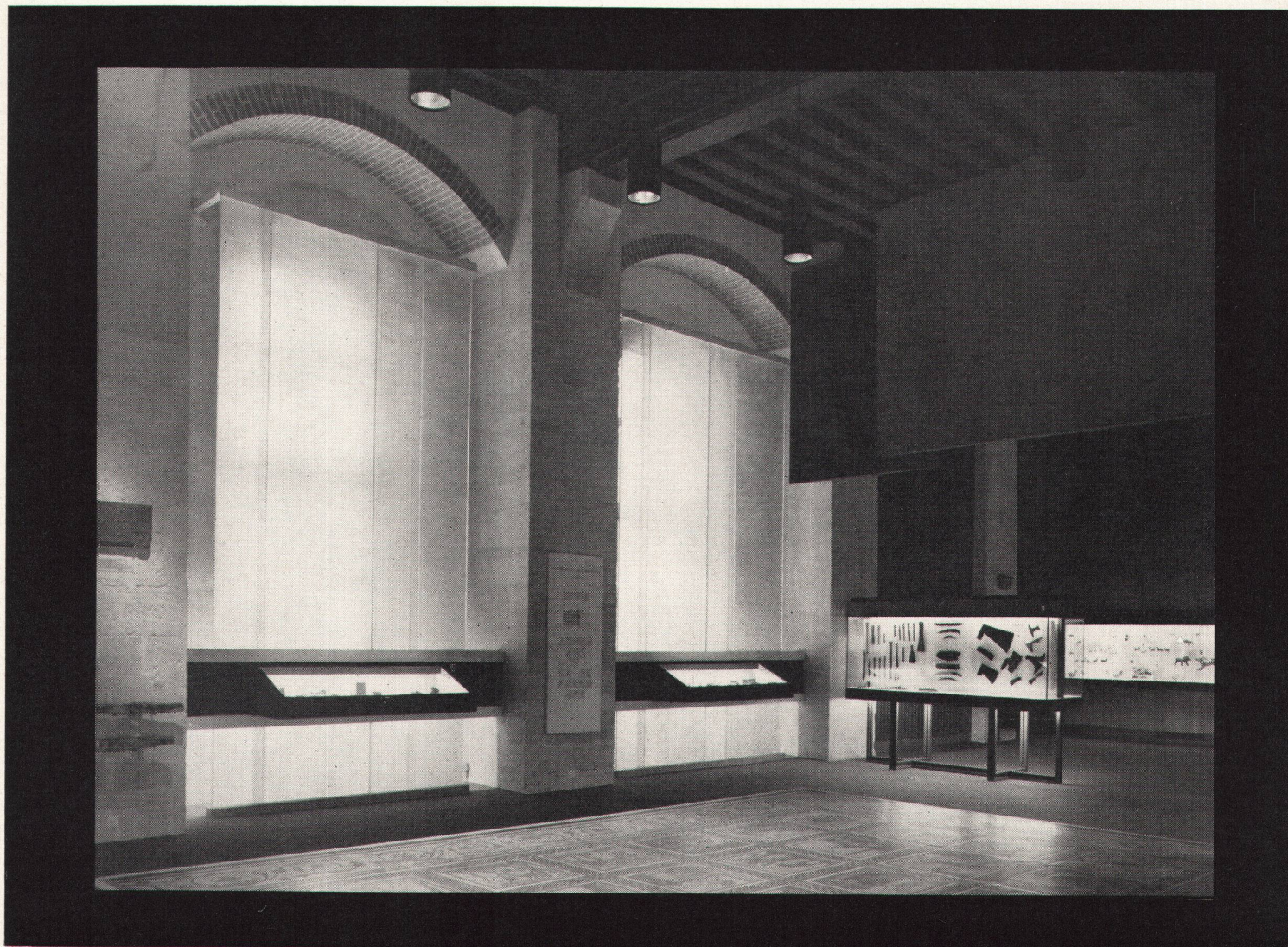
# Argolite

**ARGOLITE AG**  
Kunststoffplattenwerk  
Willisau LU  
Telephon 045 6 19 12

# FORNAT


260 x 130 cm 330 x 130 cm 330 x 160 cm

# ROHSPIEGELGLASPLATTEN



Die unbearbeiteten, gesandelten BOUSSOIS-Platten sind formschön, leuchtend und unveränderlich.

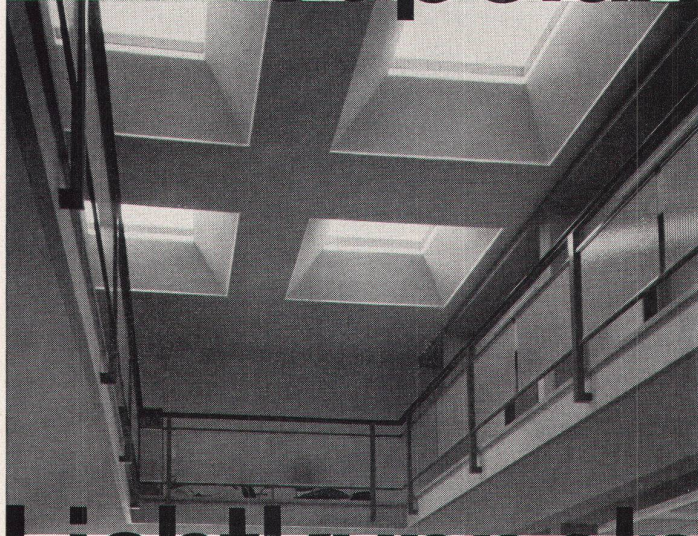
Man verwendet sie bei halbdurchsichtigen Wänden, Türen, Decken und lichtdurchlässigen Böden, sowie bei Pfeilern oder Brüstungsbändern von Schaufenstern, bei Treppenstufen und Möbeln (Tische, Ablegeplatten usw.)

**Boussois** 

WEITERE AUSKÜNFTE DURCH: DR. RICHARD KNÖCHEL - PRINZ EUGENSTRASSE 66, 1040 WIEN, ÖSTERREICH  
TELEPHON 65 42 88.

# Cupolux

Fahrzeugkontrolle Luzern



# Lichtkuppeln

auf unzähligen Gross-Objekten bewährt.  
Vergilben nicht. Seit jeher führend.  
Verlangen Sie Referenzen.

JAKOB **SCHERRER** SÖHNE

Allmendstrasse 7 Zürich 2  
Tel. 051 / 25 79 80

Baudirektion des Kantons Aargau

Infolge Rücktritts des bisherigen Inhabers auf den Zeitpunkt der Ersetzung wird die Stelle des

## Kantonsbaumeisters

zur Bewerbung ausgeschrieben.

**Erfordernisse:** Technische Hochschulbildung mit Diplomabschluß als Architekt  
Mehrjährige erfolgreiche Praxis in der Privatwirtschaft oder in der Verwaltung  
Praktische Erfahrung in der Projektierung und Ausführung größerer Bauten; Befähigung zur Beurteilung und Leitung von Bauaufgaben, welche privaten Architekten übergeben werden  
Gewandtheit im schriftlichen und mündlichen Verkehr mit Behörden und Privaten

**Stellenantritt:** Nach Übereinkunft

**Besoldung:** Nach besonderer Vereinbarung im Rahmen des Besoldungsdekretes

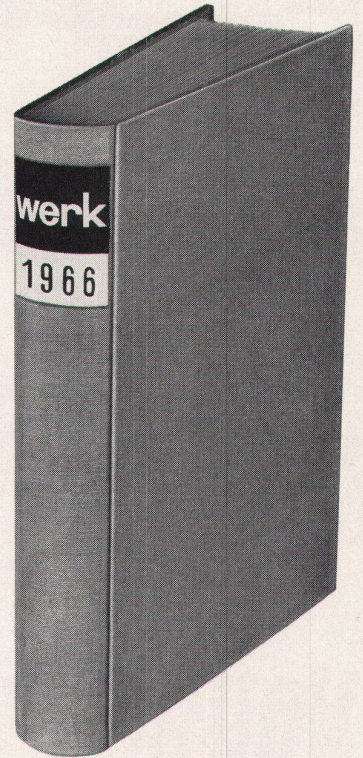
Bewerber sind gebeten, ihre handgeschriebene Anmeldung mit Photo und den üblichen Angaben und Unterlagen bis **19. Dezember 1966** einzureichen.

Aarau, den 7. November 1966

Aargauische Baudirektion

OFA

## Einbanddecken



## für werk

in Rohleinen: Fr. 7.70  
plus Porto

Einbinden der 12 Hefte

inkl. Einbanddecke Fr. 28.40  
plus Porto

Verlag werk, Winterthur

(Ausschneiden)

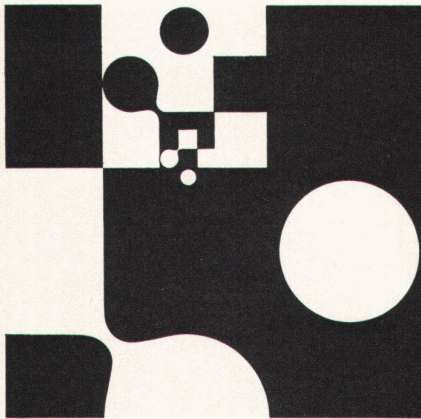
Unterzeichneter bestellt:

- \* 1 Einbanddecke 1965 in Rohleinen zu Fr. 7.70 plus Porto
- \* Einbanddecke für Kunstteil und Chronik
- \* Einbanddecke für Kunstteil, Chronik und Inserate
- \* Einbinden der 12 Hefte 1965 inkl. Einbanddecke zu Fr. 28.40 plus Porto

Unterschrift

Adresse

\* Nichtgewünschtes bitte streichen



## Schwitter AG Offset/Clichés

**Basel**  
Allschwilerstrasse 90  
Telefon 061 38 88 50

**Zürich**  
Stauffacherstrasse 45  
Telefon 051 25 67 35

Bureau Lausanne  
Avenue de la Gare 44  
Telefon 021 22 86 75

# SILENT GLISS löst jedes Vorhang- einrichtungs- problem

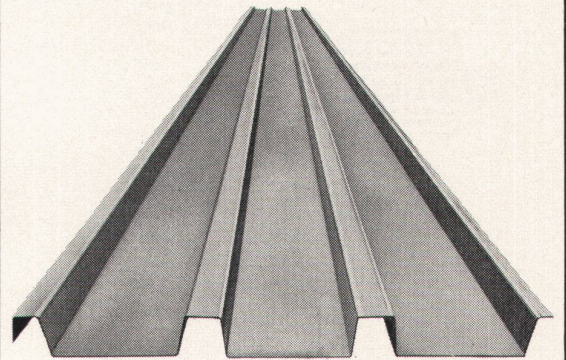
geräuschlos - elegant - modern. Bewährte Schleuder-, Schnur- und Bühnenzüge. Neu: der Elektrozug.  
Wir beraten Sie gerne. Verlangen Sie ausführliche Unterlagen.



Keller + Co. Metallwarenfabrik, 3250 Lyss, Telefon 032 842742/43

10 b x

## Profil-Blech für Hochbau



Unsere Liste 44/101 über profilierte Hochbau-Bleche enthält 44 Typen mit total 156 Sorten für alle Arten von Dächern, Decken und Wänden.

# KOENIG

Dr. Ing. Koenig AG, 8953 Dietikon, Tel. 051/882661

## Antike Kleinkunst in Winterthur

von Hansjörg Bloesch

## Vasen Bronzen Terrakotten Münzen

aus öffentlichem und  
privatem Besitz

In jeder Buchhandlung  
erhältlich

82 Seiten Text, 26 Tafeln  
broschiert, Fr. 10.-

Verlag  
Druckerei Winterthur AG  
8401 Winterthur

# GRIESSER

Solomatic Raff- und Rollstoren  
alucolor Aluminiumrollladen  
Holz- und Stahlblechrollladen  
Trennwände Holoplast  
Stoffrouleaux  
Sonnenstoren  
Verdunkelungsanlagen  
Kipp- und Schwenktore  
Rollgitter  
Rolltore mit Motor

sorglos bauen  
mit  
Griesser

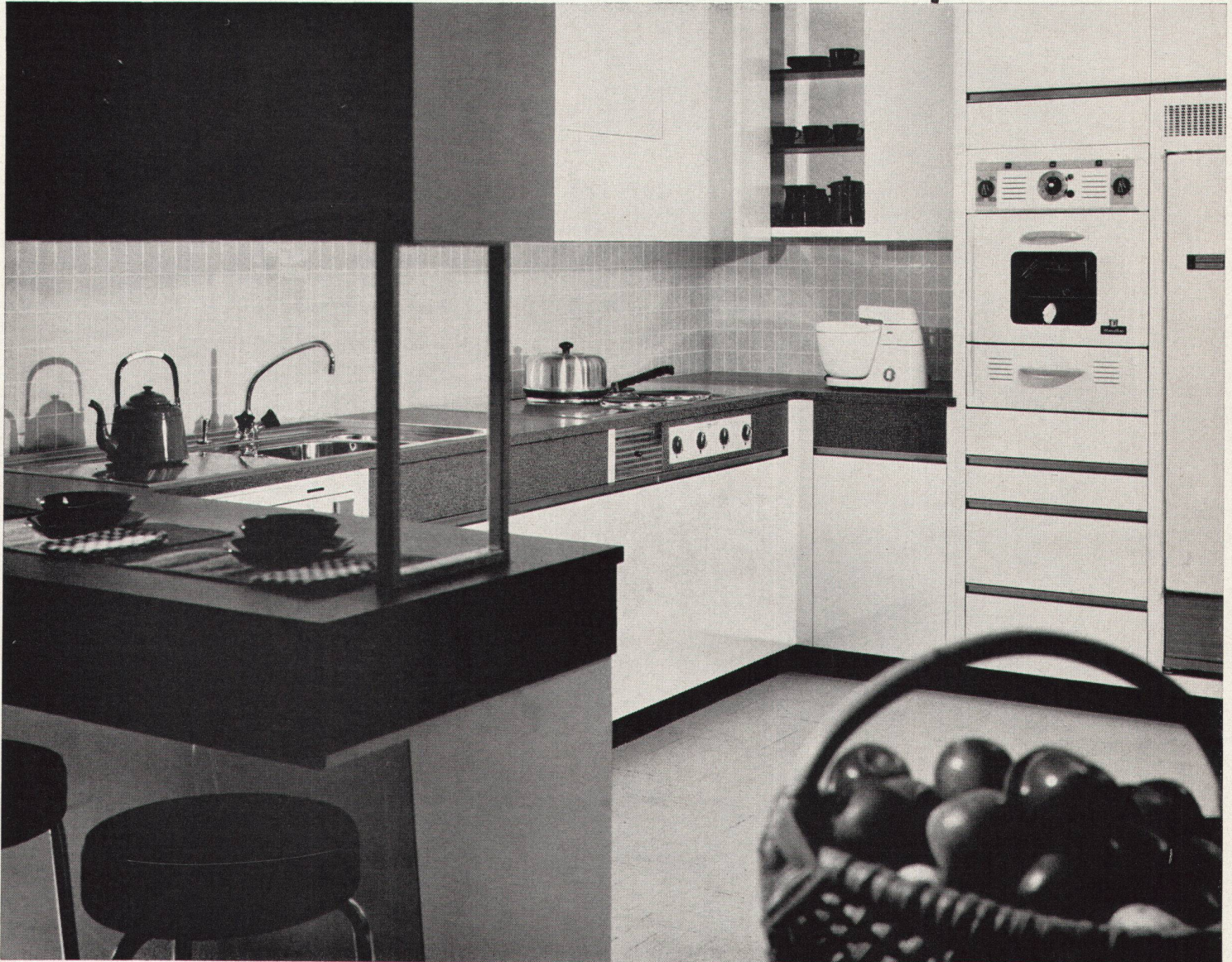


Griesser AG, Aadorf 052 48521

Filialen in  
Basel 061 346363  
Bern 031 252855  
Genf 022 447274  
Lausanne 021 261840

Lugano 091 34431  
Luzern 041 27242  
St. Gallen 071 231476  
Zürich 051 237398

# Küchenbau → unsere Spezialität



Sie planen eine Küche – wir helfen Ihnen auch schwierige Ansprüche und Wünsche zu verwirklichen. Dank einer grossen Auswahl genormter Grundelemente und jahrelanger Vertrautheit im Küchenbau, meistern wir selbst knifflige Probleme. Der gute Ruf der Kuhn-Küchen gründet sich übrigens von jeher auf erstklassiges Material und auf angemessene Preise.

## Sanitär-Kuhn

Sanitär-Kuhn AG  
8952 Schlieren  
Münchwiesen 3  
Telephon 051 98 23 11

Küchen-Ausstellung  
geöffnet 8-12 und 13-17 Uhr.  
Samstag geschlossen.  
Interessenten können uns  
nach telefonischer Ver-  
einbarung auch ausserhalb  
der Bureauzeit besuchen.



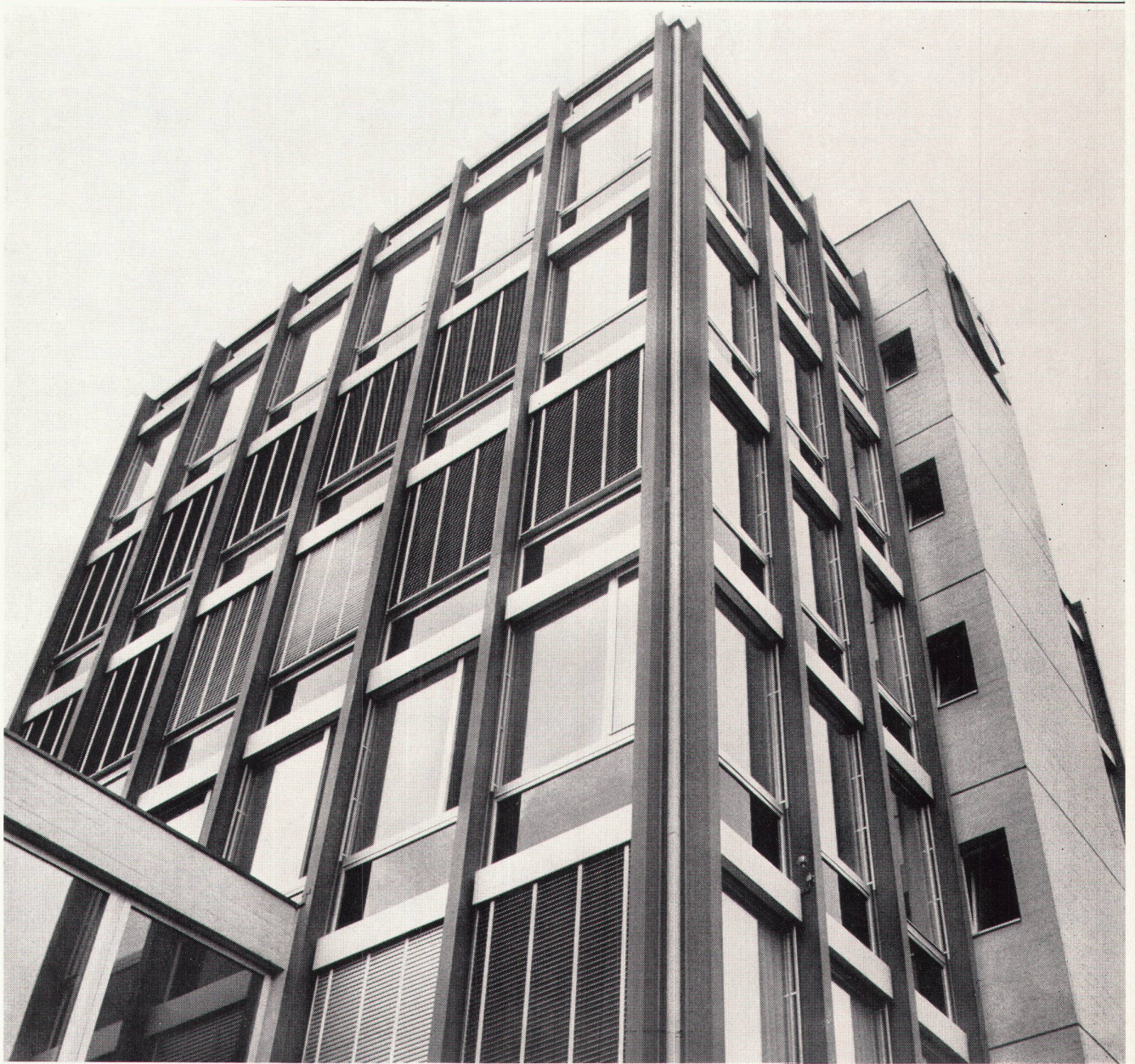
Sanitär-Kuhn AG  
4000 Basel  
Missionsstrasse 37  
Telephon 061 43 66 70

Küchen-Ausstellung  
Ecke Kleinhüningeranlage/  
Weilerweg 10  
Telephon 061 33 91 10  
Geöffnet von 10-12 Uhr  
und von 14-18 Uhr.  
Samstag geschlossen.

---

Glissa → Aluminium für  
Fenster und Fassaden moderne  
Bauten

---



Verwaltungsgebäude K. Rüttschi AG, Brugg  
Vollisolierte Leichtmetallfenster ALSEC mit Isolierverglasung  
Carl Froelich, dipl. Arch. SIA und Hannes Froelich,  
Architekt, Brugg

---

**Glissa AG Schaffhausen**  
Telefon 053 59231





**Geelhaar  
löst auch  
Ihr  
Teppichproblem**



Neben einer bekannt reichen Auswahl an Orientteppichen aller Provenienzen finden Sie bei uns auch ein großes Lager an Spannteppichen, davon viele für uns reservierte Exklusiv-Dessins.

Gerne senden wir Ihnen vorerst unsern farbigen Spannteppich-Prospekt mit über 300 Referenzen aus der ganzen Schweiz.

Telephonieren Sie uns Ihre Wünsche, es lohnt sich.

Teppichhaus W. Geelhaar AG  
Thunstraße 7, 3000 Bern 6  
Telephon 031 / 43 11 44

