

Objektyp: **Advertising**

Zeitschrift: **Schweizer Ingenieur und Architekt**

Band (Jahr): **102 (1984)**

Heft 46

PDF erstellt am: **21.09.2024**

Nutzungsbedingungen

Die ETH-Bibliothek ist Anbieterin der digitalisierten Zeitschriften. Sie besitzt keine Urheberrechte an den Inhalten der Zeitschriften. Die Rechte liegen in der Regel bei den Herausgebern. Die auf der Plattform e-periodica veröffentlichten Dokumente stehen für nicht-kommerzielle Zwecke in Lehre und Forschung sowie für die private Nutzung frei zur Verfügung. Einzelne Dateien oder Ausdrucke aus diesem Angebot können zusammen mit diesen Nutzungsbedingungen und den korrekten Herkunftsbezeichnungen weitergegeben werden. Das Veröffentlichen von Bildern in Print- und Online-Publikationen ist nur mit vorheriger Genehmigung der Rechteinhaber erlaubt. Die systematische Speicherung von Teilen des elektronischen Angebots auf anderen Servern bedarf ebenfalls des schriftlichen Einverständnisses der Rechteinhaber.

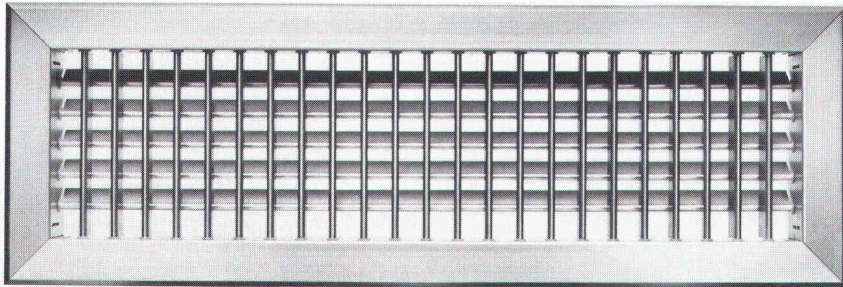
Haftungsausschluss

Alle Angaben erfolgen ohne Gewähr für Vollständigkeit oder Richtigkeit. Es wird keine Haftung übernommen für Schäden durch die Verwendung von Informationen aus diesem Online-Angebot oder durch das Fehlen von Informationen. Dies gilt auch für Inhalte Dritter, die über dieses Angebot zugänglich sind.

In hohen Räumen wird im Winter wegen des starken thermischen Auftriebes durch die Lüftungsanlage meistens zuerst der Deckenbereich geheizt. Erst nach Stunden werden auch die eigentlich zu heizenden Schichten erwärmt. Eine echte Energieverschwendung.

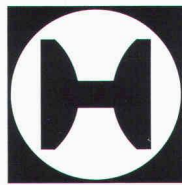


Energie verschwenden



Energie sparen

Das Lüftungsgitter DG VAR lenkt den Luftstrahl mittels Elektromotor temperaturabhängig richtig. Dadurch heizen Sie dort, wo Sie die Wärme brauchen. Durch die stark verkürzte Aufheizzeit sparen Sie wesentlich Energiekosten.



HESCO

Energie-Sparen liegt in der Luft.



Senden Sie uns weiteres, unverbindliches Informationsmaterial über das DG VAR:

Name

Firma

Strasse

PLZ/Ort

Tel.

Coupon oder Fotokopie des Coupons einsenden an Hesco Pilgersteg AG, Postfach 40, 8630 Rüti, Tel. 055/33 11 55

Sicher ist sicher – sicher

Spiralanker

Patent angemeldet

Die Verankerung für das Zweischalenmauerwerk



- garantiert fester Sitz im Mörtelbett
- Sortiment für alle Konstruktionen
- rationelle Verarbeitung
- wirtschaftlich

ZÜRCHER ZIEGELEIEN ZZ

Zürcher Ziegeleien
Giesshübelstr. 40
Postfach, 8021 Zürich
Tel. 01 / 468 21 11

J. Schmidheiny + Co. AG
St.-Leonhard-Str. 32
Postfach, 9001 St. Gallen
Tel. 071 / 22 32 62

Baustoffe AG Chur
Pulvermühlestr. 81
Postfach, 7001 Chur
Tel. 081 / 24 46 46

Hard AG Volketswil
8604 Volketswil
Tel. 01 / 945 45 41

Sergio Merotto
6951 Lugaggia
Tel. 091 / 91 34 32

Verkaufsstelle GMZ Luzern
Sempacherstr. 14
6002 Luzern
Tel. 041 / 23 60 42

Verkaufsstelle VZBS
Bern-Solothurn
Bernstrasse 123
3052 Zollikofen
Tel. 031 / 57 05 55

Backstein AG Allschwil
Binningerstr. 90
4123 Allschwil
Tel. 061 / 63 57 57

BTR Prêbêton SA
1023 Crisier
Tel. 021 / 34 97 21

Nach Jahren spricht kein Bauherr mehr vom Preis...

Qualität und Preis müssen stimmen. Qualität soll man mit Recht auch nach Ablauf der Garantiezeit fordern können. Bei Sonnen- und Wetterschutzanlagen baut sich Qualität im Detail auf. Hartgeprüfte Materialien, sorgfältiger Zusammenbau, durchdachte Lösungen in Absprache mit anderen am Fenster tätigen Unternehmen prägen die bewährten Produkte. GRIESSER-Produkte sind in hundertjähriger Aufbauarbeit entwickelt und verfeinert worden. Die sinnvolle Kombination von solidem Handwerk und moderner industrieller Fertigung hat Spitzenprodukte hervorgebracht. GRIESSER-Produkte sind reell kalkuliert. Im Preis inbegriffen sind zudem umfangreiche Dienstleistungen. Besprechen – beraten – dokumentieren – planerisch und zeichnerisch unterstützen – individuelle Wünsche berücksichtigen – formale Anpassungen finden – realisieren. GRIESSER steht Ihnen nach dem Kauf auch mit einer gut ausgebauten Unterhalts- und Reparatur-Organisation zur Verfügung. Können Sie es sich leisten, am Bau auf diesen Service zu verzichten?



...aber von der guten Qualität!

GRIESSER AG 8355 AADORF
Sonnen- und
Wetterschutzanlagen

052 / 47 05 21

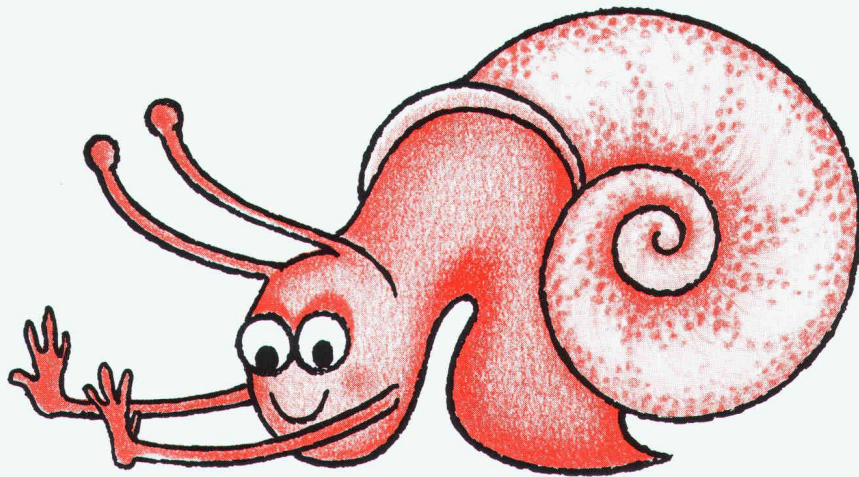
Filialen und
Vertretungen in der
ganzen Schweiz

Die GRIESSER-Dokumen-
tationsmappe mit ihren vielen
Einbauplänen ist heute ein
begehrtes Arbeitsinstrument
für Architekten und Planer.

Verlangen Sie Ihr Exemplar!
Wir stellen es Ihnen gratis
zur Verfügung.



GRIESSER



Die Heizkostenbremse.

LAMITHERM-Aussendämmsystem.
Detail für Detail wird gelöst
durch den erfahrenen Unternehmer.

LAMITHERM

Systemhalter: Wancor AG

w|a|n|c|o|r

Watterstrasse 214
8105 Regensdorf
Telefon 01/840 51 71

Zikadenweg 27
3006 Bern
Telefon 031/41 47 41

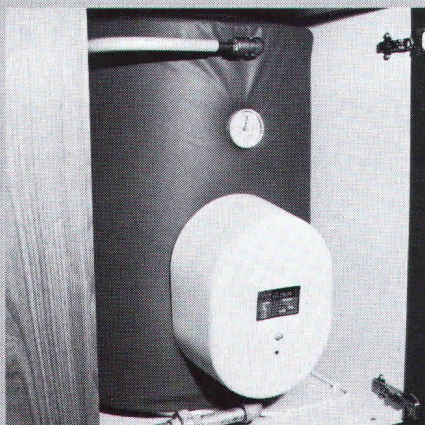
Falkensteinstrasse
4132 Muttenz
Telefon 061/61 23 00

**Wir machen
Nägel mit Köpfen!
Und deshalb Boiler
mit Polyamid-Beschichtung ...**

Polyamid ist ein elastischer,
absolut porenfreier Korrosionsschutz.
Schutzanoden sind nicht nötig.
ACCUM-Boiler sind somit wartungsfrei.

Accum

Accum AG
8625 Gossau ZH
Wärmetechnische
Apparate
Telefon 01 936 11 11



ISE-3/84

01 936 11 11

Wichtigstes Kapital
der ACCUM ist das
know-how ihrer
Mitarbeiter.
Es steht Ihnen
jederzeit
uneingeschränkt
zur Verfügung.

DAS SPEZIAL-PROGRAMM FÜR ARCHITEKTEN, INGENIEURE UND BAUHERREN IST DA.

Das in der Schweiz von Sumicom entwickelte Programm «Baukostenkontrolle» für Architekten, Ingenieure und Bauherren ist für alle verantwortlichen Projektleiter bestimmt.

Baustellenbuchhaltung: Zahlungsmächtigung, detailliertes Unternehmerkonto, Zahlungsjournal

Projektverwaltung: Strukturierung des Bauvertrages, Überwachung der Verträge, Überwachung der projektbezogenen BKP-Positionen, Verwaltung der Firmenkarteothek

Laufende Überwachung der Baukosten: automatische Gegenüberstellung der Verpflichtungen und der Kostenvorschläge, Zahlungskontrolle nach Zahlungsart, Speicherung der Ursachen von KV-Revisionen, laufende Ermittlung der voraussichtlichen Endkosten

Die Sumicom Systeme: komplett und alles im Preis inbegriffen.

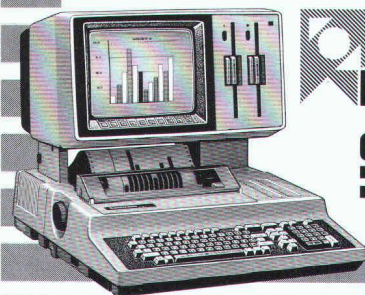
Professioneller Mikro-Computer mit 8-Farbenbildschirm, Schweizer Tastatur, Matrixdrucker und Programme nach Wahl; 1 Jahr Garantie inkl. Wartung, Schulung, Beratung und Betriebsmaterial.

Ein konkretes Beispiel

Modell SC 20 mit Baukostenkontroll-Programm, Schnelldrucker und sämtlichen Sumicom-Dienstleistungen: Fr. 21 650.— (der Computer allein kostet Fr. 9900.—)

Für weitere Auskünfte:

Senden Sie einfach den untenstehenden Coupon.



LOCOWARE
Sumicom

Senden Sie mir Ihre Dokumentation. Rufen Sie mich an, ich habe noch Fragen

Name/Vorname: _____ Firma: _____

Adresse _____

Telefon: _____ Eisenden an: Interplan SA, Inseliquai 8, 6002 Luzern

Die
energiesparende*
Heizungs-
Umwälzpumpe
mit 3
Drehzahlen!



* Spart
bis zu
50% Strom.

GRUNDFOS PUMPEN AG
Bruggacherstrasse 10, 8117 Fällanden

*Ja, die energiesparende
«Super Selectric» interessiert mich!
Senden Sie mir unverbindlich
Ihre Unterlagen.*

Name/Firma _____

Strasse _____

PLZ/Ort _____

SIA



GRUNDFOS®
die richtige Pumpe



Reduzieren Sie Ihre Heizkosten schon bei der Planung Ihres Hauses

Heizkosten für ein 10-Familienhaus, k-Wert 0,29 mit Fussbodenspeicherheizung als Grundlast und Tagesladung Fr. 8.– pro m² beheizte Wohnfläche im Jahr.

SUCOTHERM

Beratung und Dokumentationen durch



HUBER+SUHNER AG

CH-9100 Herisau
Telefon 071 53 15 15

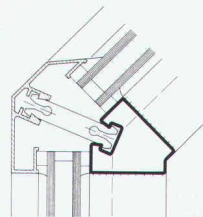
SUCOTHERM, die elektrische, regulierbare Speicher- und Direkt-
heizung für Fussboden und Decke:

- niedrige Betriebskosten
- behagliches Wohnklima
- problemlose, individuelle Bedienung
- Raumeinsparung da kein Heizungsraum erforderlich
- keine Wartung
- niedrige Investitionskosten
- umweltfreundlich



Jansen-VISS-System für Schrägverglasungen und Wintergärten

Das bewährte System für statisch einwandfreie Konstruktionen in Stahl und Aluminium. Jetzt neue Kombinationsmöglichkeiten mit Deckprofilen in verschiedenen Buntmetallen.



Rufen Sie uns an oder verlangen Sie unsere Dokumentation.

Jansen AG, 9463 Oberriet SG
Stahlröhren- und Sauerstoff-Werke,
Kunststoffwerk
Telefon 071/780 111, Telex 77 159

JANSEN

**Die Seelenruhe
fängt mit der richtigen
Isolierung an.**



Richtig isolieren schenkt Ihnen Ruhe: vor lästigem Lärm, aber auch vor lästigen Heizkosten. Achten Sie jedoch darauf, dass lange nicht jedes Isoliermaterial die gleichen Dämmeigenschaften hat. Für maximale Schallabsorption, Komfort und Energie-Ersparnis gibt es nur eins: ein kontrolliertes Qualitätsprodukt wie ISOVER-Vetroflex, dank Spitzentechnik und optimaler Wirtschaftlichkeit die Nr. 1 in der Schweiz.



Schweizer Glaswolle aus Lucens VD
für Wärme-, Schall- und Kosten-Dämmung.

FIBRIVER Gewerbestrasse 8155 Niederhasli ZH

METALLOGAL®
METALLOGAL® PUR – DAS NEUE PORENFREIE KORROSIONSSCHUTZ-SYSTEM

Die Ente



**braucht kein
Korrosionsschutz-System.
Aber vielleicht Sie?**

Denn es gibt mehr Einsatzbereiche von METALLOGAL® als man denkt.

Druckrohrleitungen • Stahlhochbau
Kraftwerke • Brücken • Industrieanlagen
• Hafenanlagen • Schiffsrümpfe
Container • Stahlgerüste • Offshore
Kräne usw.

Die Produktpalette zeichnet sich durch folgende Eigenschaften aus:

einkomponentig • feuchtigkeitshärtend, daher weitgehend witterungsunabhängig • porenfrei • verarbeitbar bei relativen Luftfeuchten bis 98% und Temperaturen bis um den Gefrierpunkt • kurze Trocknungszeiten • leicht applizierbar • nach langen Standzeiten problemlos überarbeitbar • volle Schutzwirkung schon als Dünnschichtsystem • Bewährung in der Praxis bei einer Vielzahl von Referenzobjekten • Gewährleistung mit Versicherungsschutz über Jahre gegen Korrosion.

RUBILIT AG

THUNSTRASSE 25 CH-3113 RUBIGEN
TELEFON 031 92 50 11 TX 911 628 RUBI CH

Eine Tochtergesellschaft der
KLEINERT & UNTERNEHMUNGEN

Wir möchten gerne nähere Informationen über
METALLOGAL®-PUR

Firma _____

Kontaktperson _____

Strasse _____

PLZ/Ort _____

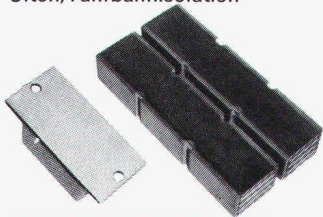
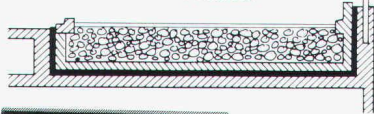
Telefon _____

Schwingungen isolieren Schall dämmen mit Schwab



Neues Stellwerk Bahnhof SBB,
Olten, Fahrbahnisolation

Schema Fahrbahnisolation



**STAHL-GUMMI-Flachlager
und Gummimatten
mit hervorragenden
Eigenschaften.**



**Hohe
Festigkeit
Witterungs-
und alterungs-
beständig**

Anwendungsbereiche: Fundament- und Fahrbahnisolierungen mit Gummimatten, zur Isolierung von Schwingungen, Vibrationen, Stößen und zur Körperschalldämmung.

Unser Lieferprogramm: STAHL-GUMMI-Flachlager, Gummimatten, Maschinenlager und Gummipuffer für die schwingungsisolierende und körperschalldämmende Abstützung von Decken, Wänden, Stützen und Trägern.

Verlangen Sie unsere Schallschutzinformationen mit untenstehendem BON, damit wir Sie fachgerecht beraten können.

**Paul Schwab
AG**

**Stahl-Gummi
8134 Adliswil**

Säntisstrasse 7, ☎ 01/710 02 22

**SWISSTECH 84
Stand 3535**

STAHL-GUMMI-Informationen BON

Bitte senden Sie uns Ihre detaillierten Unterlagen

Firmaadresse: _____



Gedachte Anwendung: _____

SIA
SG 7/81

Perfekte Organisation am
Arbeitsplatz ist die halbe Arbeit.

Nestler bei **OZALID**

Nestler hat das komplette
Einrichtungsprogramm für
funktionelle Arbeitsplätze im
technischen und administrativen
Bereich. Verlangen Sie Dokumen-
tationen über:

- Rechnergestützte Zeichentechnik
- Zeichentische
- Zeichenanlagen
- Zeichenmaschinen
- Ganze Konstruktions-Arbeitsplätze
- Designer-Arbeitsplätze
- Planungs-Arbeitsplätze
- Ablageschränke für Zeichnungen



OZALID

**Ihr Partner für Informationstechnik.
Ein Plüss-Stauffer-Unternehmen.**

Ozalid AG, Herostrasse 7, 8048 Zürich,
Tel. 01/62 71 71, Telex 822250,
Fernkopierer 01/64 55 62

Offsetdruck, Technisches Büro, Kopierer,
Fernkopierer, Mikrocomputer, Textverar-
beitung, moderne EDV-Gesamtpakete.

Jetzt noch die Dachisolation und mein Plan ist fertig:

100%ig vollflächige Isolation mit Nut und Kamm-Verbindung und schöner Untersicht (Bauherrenwunsch), sicher begehbare Unterdeck (Handwerkerwunsch)

Klar: **gonon Isolations-Unterdach** – ein Schweizer Qualitätsprodukt (mein Wunsch)

Typ A: reine Polystyrol-Hartschaumplatte

Typ B: mit oberseitig überlappender Hartfaserplatte

Typ C: mit kantenbündiger Spanplatte als Estrichbodenisolation

Typ D: mit oberseitig überlappender Hartfaserplatte und unterseitig kantenbündiger Hartfaserplatte

Typ E: mit unterseitig kantenbündiger Gipskartonplatte

Typ F: mit oberseitig überlappender Hartfaserplatte und unterseitig kantenbündiger Gipskartonplatte

Typ G: unterseitig mit echtem Fichtentäfer

Typ H: mit oberseitig überlappender Hartfaserplatte und unterseitig mit echtem Fichtentäfer

Typ L: unterseitig mit mineralisierter Holzwolle

Typ M: mit oberseitig überlappender Hartfaserplatte und unterseitig mit mineralisierter Holzwolle

Klar – ich will eine problemlose Dachisolation, senden Sie mir bitte Prospekt , Preisliste , Muster vom Typ , besuchen Sie mich bitte .



gonon Kunststoffwerk AG
CH-8226 Schleithem SH
Tel 053/6 47 21
Telex 76723 gonon-ch

gonon

23



Togni & Partner, Biel

Rolladen und Sicherheits- schutz

Ausführungen für jede Bausituation.
Spezialitäten:
compact-rol mit geringstem Aufroll-
durchmesser, reissfesteste Stabver-
bindungs-Stahlketten.

Bitte informieren Sie uns über

- | | |
|--|--------------------------------------|
| <input type="radio"/> das ganze Verkaufsprogramm | <input type="radio"/> Tore |
| <input type="radio"/> Rolladen | <input type="radio"/> Fassaden |
| <input type="radio"/> Fenster für Neu- und Altbauten | <input type="radio"/> Lärmbekämpfung |

NAME _____

FIRMA _____

PLZ/Ort _____

TEL. _____

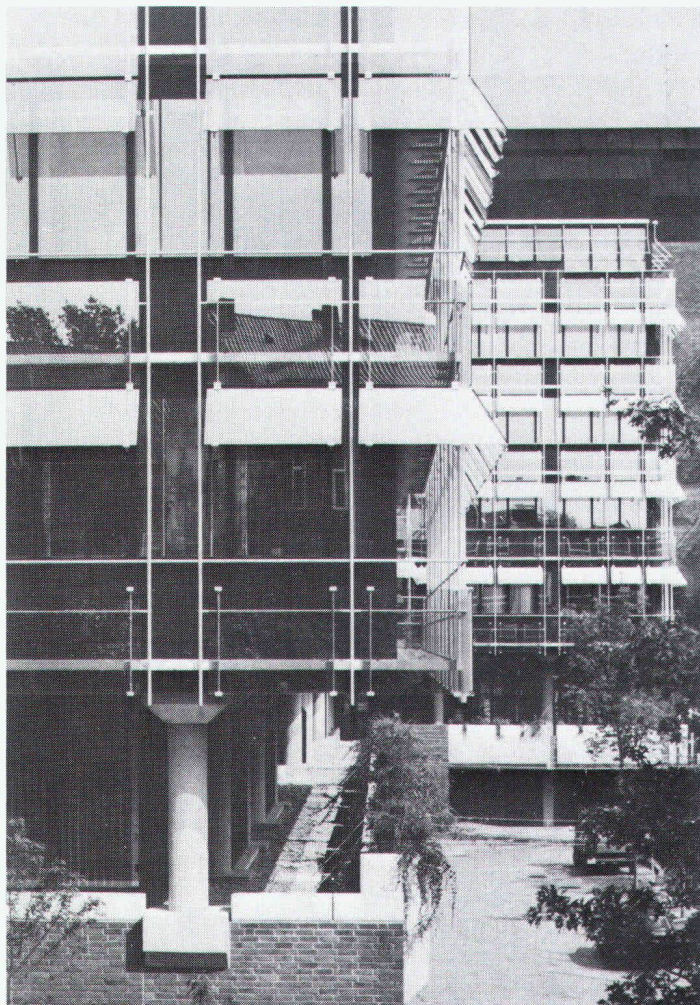
Bitte einsenden an:
HARTMANN + CO AG, 2500 Biel 4



HARTMANN+CO AG

Gottstattstrasse 18–20, 2500 Biel 4, Telefon 032 42 01 42





**Fenster und Fassaden
von Tuchs Schmid
erfüllen
höchste Ansprüche
der Bauphysik und der
modernen Architektur.**

**Stahlbauten – Hochregallager
Fenster und Fassaden**



**Tuchs Schmid AG Kehlhofstrasse 54 Telefon 054 26 11 11
CH-8500 Frauenfeld Telex tuag 7 64 63**



SCHICHTEX
Energie sparen –
in Dach und Wänden.

- BI-Unterdach
- SCHICHTEX-Unterdach
- SCHICHTEX-SW
- SCHICHTEX-Dachbodenelement
- STYROTECT^S
- SCHICHTEX-Dachelement
- SCHICHTEX-GKS
- ZEMTEX Holzwolle-Leichtbauplatte
- SCHICHTEX-Fassaden-Dämmsystem

Bau + Industriebedarf AG
4104 Oberwil / BL Tel. 061 30 40 30

Die Spezialisten für Betonreparaturen und Betonanierung.



Das Renesco-Verfahren geht der Sache auf den Grund und bringt sicheren Erfolg.

1. Restlose Entfernung beschädigter Teile.
2. Renesco-Rostschutz für Bewehrungsseisen.
3. Wiederherstellung und Schutz des Baukörpers.

So lassen sich Betonschäden an Hoch- und Tiefbauten wirklich dauerhaft sanieren, mit Garantie. Wir informieren Sie gerne genauer.

Die Spezialisten für Abdichtung, Bautenschutz und Bausanierung.

renesco®

Renesco Bautechnik AG, Lauetstrasse 35
8112 Otelfingen, Telefon 01/844 31 71

Filialen in Basel, Bern, Chur, Lugano,
St. Gallen, Servion-Lausanne

Das interessiert mich

- Renescan
SIA 9 / 811 84
- Rufen Sie bitte an.
- Ich wünsche den Besuch eines technischen Beraters.
- Senden Sie mir detaillierte Unterlagen.

Firma: _____

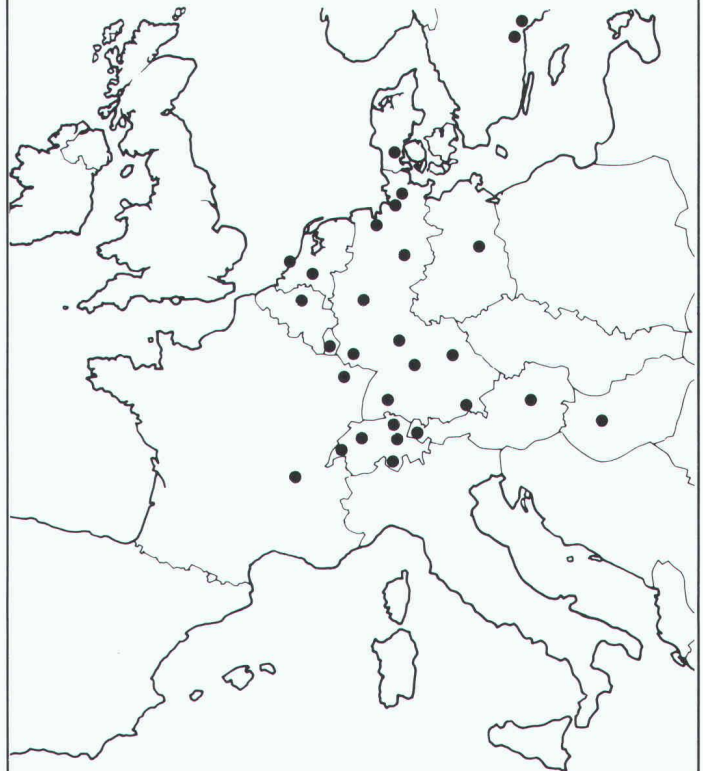
Strasse: _____

PLZ/Ort: _____

Telefon: _____

① Bitte ausschneiden und einsenden an:
Renesco Bautechnik AG, Lauetstrasse 35, 8112 Otelfingen. ✂

Qualität und Erfahrung weltweit.



Mit diesem eigenen Vertriebsnetz exportieren wir seit Jahren weltweit – und garantieren für unsere Schweizer Qualität.

- Schockgeprüfte Monoblocs
- Vibrationsgeprüfte Monoblocs für Marine und Off-Shore-Inseln
- TÜV-geprüfte Hygiene-Geräte

ORION-Apparate werden ausschliesslich in Zürich (Produktionsfläche 10000 m²) hergestellt und weltweit verkauft.



ORION AL-KO AG
CH-8037 Zürich

Postfach

Telefon 01/42 16 00, Telex 822945, Telefax 44 88 47

Tag für Tag transportieren Brugger Drahtseile Millionen von Menschen.

Drahtseile

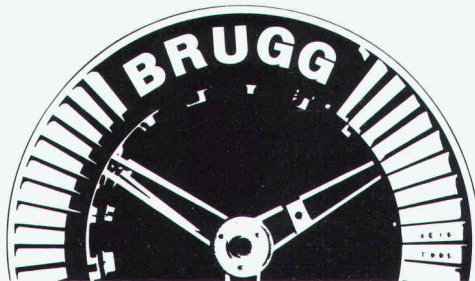
aus Brugg bewegen weltweit leistungsfähige Transportmittel: Personenaufzüge, Seilbahnen, Gondelbahnen, Sessellifte, Standseilbahnen, Skilifte usw. Das Leben von Millionen Menschen hängt oft, ohne dass sie es wissen, an Brugger Drahtseilen. Das ist für uns die Verpflichtung für grösste Sorgfalt und Perfektion auf dem langen Weg ihrer Fertigung. Strenge Kontrollen und unbestechliche Tests sind die Garantie für Brugg-Qualität. Wenn unsere

Drahtseile – gewissenhaft unterhalten und kontrolliert – täglich Millionen von zufriedenen Passagieren störungsfrei und sicher transportieren, dann haben nicht nur sie ihr Ziel erreicht. Sondern auch wir in Brugg.



Kabelwerke Brugg AG
5200 Brugg

Telefon 056 4111 51 • Telex 825124



Dépot Renens • 1020 Renens
Téléphone 021 89 27 16

Verbundpfähle

Stahlprofile mit Betonmantel

- Mit dem Hochbaukran oder mit Schreitbagger ausführbar
- auch auf beengten, schwer zugänglichen Baustellen möglich
- kein Arbeitsplanum und keine Zufahrt zur Baugrube nötig
- dank sehr kleiner Installationsaufwendungen auch für kleine Arbeiten wirtschaftlich.

BLESS

Technische
Beratung/Bau-
ausführung:

Neugutstr. 52, 8600 Dübendorf

Bauunternehmung AG Tel. 01/8210085
Zurich - Dübendorf - Aarau - Chur - Grenchen - St. Gallen



isolit Kamin

Das bewährte keramische Kamin für alle Öl-, Gas-, Holz- und Kohlefeuerungen, Cheminées und Einzelöfen.

Wir beraten Sie unverbindlich, wie mit dem Isolit-Kamin und einem modernen Heizkessel mit niedriger Abgastemperatur Energie gespart werden kann.

Die genaue Kaminberechnung wird von uns kostenlos durchgeführt.

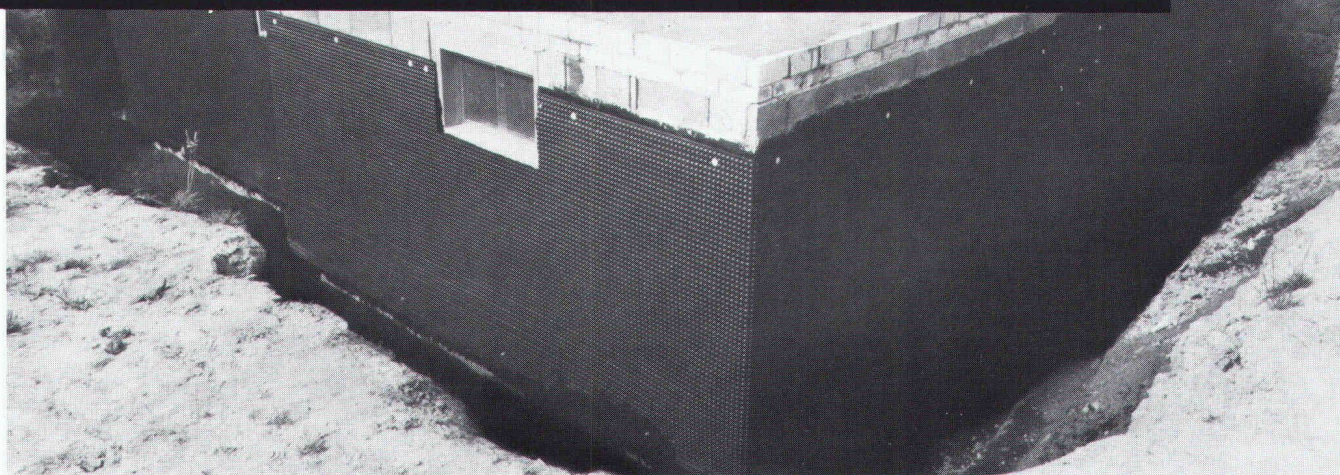
Viele Baumaterialhändler führen unsere Isolit-Kaminelemente am Lager.

Kamin-Werk Allschwil

4123 Allschwil 1 Telefon 061 630552

isolit
isolit
isolit
isolit
isolit
isolit
isolit
isolit

DELTA MS. Der Grundmauerschutz von der Rolle. Mit 20-Jahres-Garantie gegen Verrotten.



Das Entscheidende: Die Noppen-Struktur.

Durch die ca. 8 mm hohen Noppen wird das feuchte Erdreich sicher vom Mauerwerk getrennt.
Beim Verfüllen der Baugrube

schützt DELTA MS die Abdichtung gegen mechanische Beschädigungen.
Die Verlegung ist denkbar einfach und kostengünstig.
Dank seiner hohen Druckfestigkeit wird DELTA MS auch im

Tiefbau verwendet.
DÖRKEN AG, Postfach 126,
4008 Basel, Telefon 061/350630

 **DÖRKEN**
schützt Werte

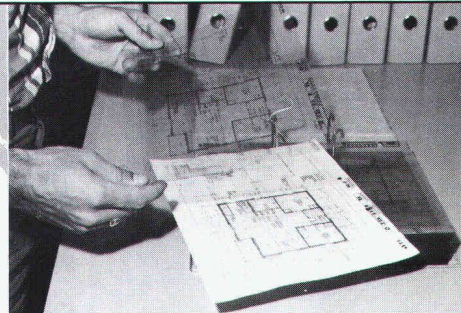
Bitte um
DELTA MS-Informationen.

Name

Anschrift

Im Zeichenbüro hat die Zukunft schon begonnen...

Repro-Zeichnen heisst die ganz neue Art, doppelte Arbeit zu vermeiden, Fehler auszuschalten, Zeit und Geld zu sparen.

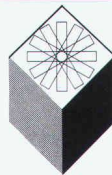


**Plan-Restaurierung, Aktiv-Archiv
Massstabsveränderungen
Foto-Zeichnen
Mehrschicht-Zeichnen auf nass-
radierbarem Wash-off-Zeichentfilm**

...und wir haben uns gut darauf vorbereitet

Umfangreiche technische Neueinrichtungen, ausgiebige Tests der verwendeten Materialien und genaue Analysen über die erzielbaren Vorteile für den Anwender sind die solide Grundlage. Eine fachgerechte Beratung wird Ihnen den Einstieg erleichtern.

Der Foto-Repro-Fachbetrieb
mit dem Vollservice



Speich AG Zürich
Foto-Repro-Betrieb Central
Weinbergstrasse 22
8001 Zürich
Telefon 01 252 71 20
verlangen Sie bitte
Herrn Max Altorfer

Für zuverlässige,
dauerhafte und anspruchsvolle
Abdichtungen an Flachdächern,
Terrassen, Unterterrainbauten
und Brücken: **SOPRALEN!**

SOPRALEN
aus Elastomer-Bitumen (SBS)
mit elastischen und
thermoplastischen Eigenschaften hat
sich unter den härtesten Bedingungen
bewährt und ist für Schweizer
Verhältnisse das ideale
Abdichtungsmaterial!

**SUISS
BAU85**

Wir verraten unser
Erfolgsrezept für
Unterterrain-Abdichtungen
AEZ: Halle 31/Stand 215

SOPRALEN



Schutzschicht
SOPRALEN EJ 3.5 + EV 3.2
Wärmedämmschicht
Dampfsperre

**Ein Schweizer
Qualitäts-Produkt**

AEZ

Asphalt-Emulsion AG
Rautstrasse 58
8048 Zürich
Tel. 01 / 491 10 50

Wenn Sie dieses kleine Inserat gelesen haben, wissen Sie, warum der Brötje-Energiesparbloc ein so grosser Erfolg ist.

Der Jahresnutzungsgrad dieser Heizzentrale ist so gut, dass die sonst so pingelige Stiftung Warentest in Berlin uneingeschränktes Lob fand und ein «sehr gut» erteilte. Warum? Es liegt an mindestens 34 Gründen. Der Wichtigste: Alle wesentlichen Teile des Brötje ESB sind, auf bislang beispiellose Weise isoliert, in einem einzigen Gehäuse untergebracht. Jetzt wissen Sie es.

Procalor

Alles, was Installateure aufstellt.

Procalor AG, 8108 Dällikon, Hüttenwiesenstrasse 4, Telefon 01-844 11 31, ein Unternehmen der **WMH** - Walter Meier Holding AG

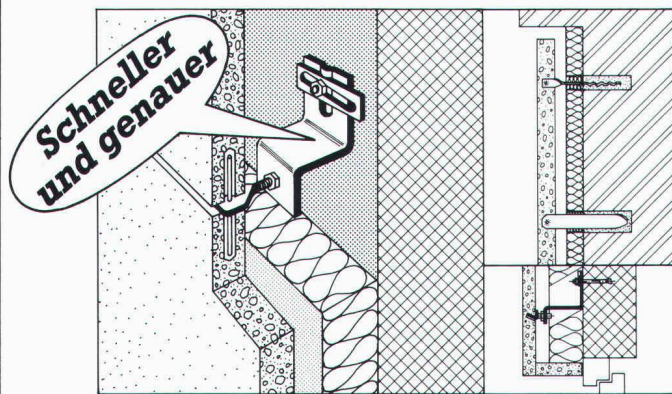
334 Pc

Verankerungstechnik

an den Fassaden

FRIMEDA®-Natursteinanker

- rostfreier Chrom-Nickelstahl
- genau justierbar
- zum Dübeln oder Einmörteln



Ankersysteme für Beton und Kunststein, Naturstein, Mauerwerk aussen.

MOBATEC

Mobatec AG
CH-5430 Wettingen
056/26 04 53

Mobatec SA
CH-1000 Lausanne 22
021/36 83 42

Ihr Spezialist zwischen Dach und Fundament.

dryvit®
Aussenisolierung

z.B. dryvit-Aussenisolierung:
Ein ausgereiftes System mit über
20 Jahren Erfahrung.



SAP Baustoffe + Bauchemie AG
CH-9306 Freidorf TG
Telefon 071/48 15 45

Vertretungen in
● Bern 031/42 16 60
● Lausanne 021/33 49 45

Bitte informieren Sie mich und senden Sie mir Ihre Dokumentation. Meine Adresse:

Name: _____

Strasse: _____

Plz: _____ Ort: _____

Telefon: _____

HANIEL

**DER
MINERALISCHE
QUALITÄTSPUTZ**

Für innen und aussen. Bauspezialitäten.

HANIEL Baustoffe AG
St. Alban-Anlage 38, 4002 Basel
Beratung und Verkauf Weich
Telefon 01/858 26 61



TERHÜRNE

Ideen mit Holz

Exclusive Raumausstattung?
Besondere Eleganz oder urige
Gemütlichkeit, avantgardistisch
oder traditionell, modern oder
nostalgisch: Holz macht's möglich.

Die
bessere
Idee



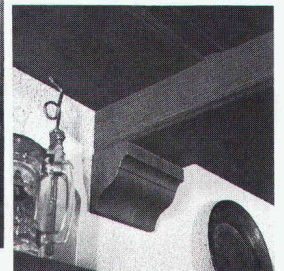
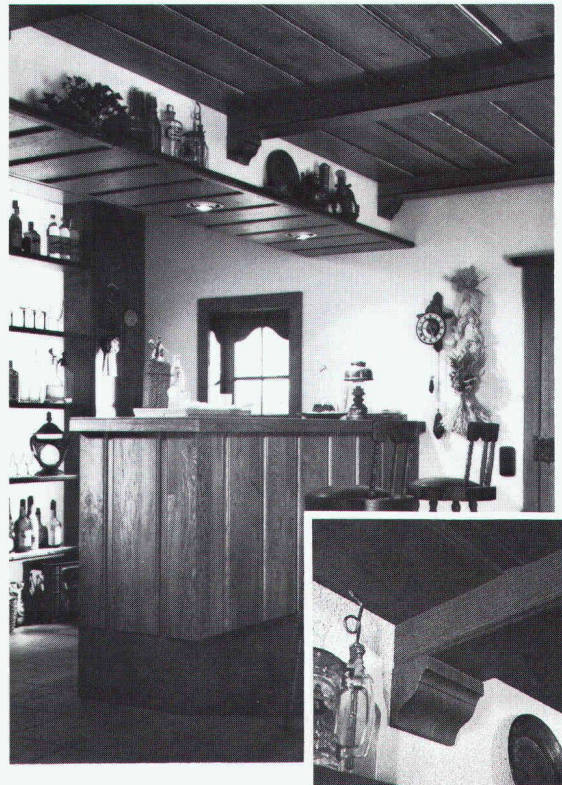
Generalimporteur:

Pella AG
Baslerstr. 16
4153 Reinach
Tel. (061) 76 80 10

Die Raumausstattung mit
Holz an Wand und Decke wird
mehr und mehr gefragt. Sie bleibt
viele Jahre lang ansehnlich
und wertbeständig.

Wo besondere Ansprüche ge-
stellt werden an die Ausstattung
von Wand und Decke mit Paneelen,
Täfelbrettern und Kassetten, bieten
wir mit dem Exklusiv-Programm
von Terhürne eine erstklassige Aus-
wahl in vielen Holzarten und
Maßeinheiten.
Und eine zuverlässige Fachberatung.

**Verlangen Sie unsere
detaillierten Unterlagen.**



repxit ... immer eine Länge voraus fugenlose Bodenbeläge auf Epoxidharzbasis

für: alle industriellen Bauten – Zivilschutzanlagen – Garagen – Labors
– Garderoben – Schulhäuser – öffentliche Bauten usw.

- Mörtelbeläge – Giessbeläge – Versiegelungen – Imprägnierungen
auf Unterlagen aus:
- Beton – Steinholz – Asphalt
- Repoxit für:
- Neubauten – Umbauten – Renovationen

REPOXIT AG

Pflanzschulstrasse 28

8403 Winterthur

Telefon 052 - 29 79 05

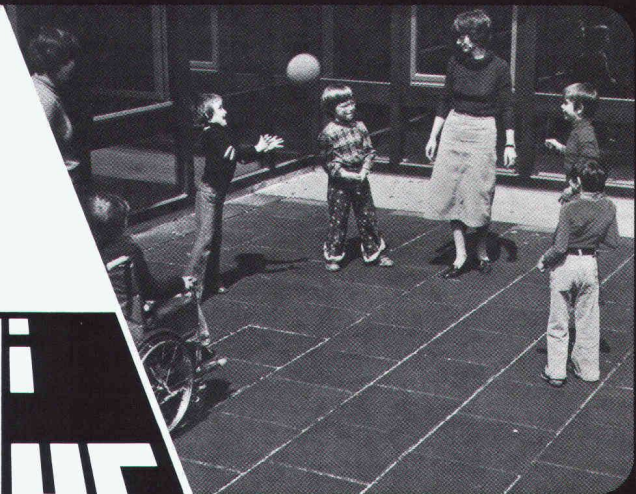
Der Weg zur
Sicherheit führt
über

SILIDUR

z. B. mit den

- «Siliflexa»-Platten
- «Siliflexa»-Einfassungen
- Fallschutz-Platten

Silidur



STEINER SILIDUR AG 8450 ANDELFINGEN TEL. 052 / 41 10 21



Im grossen Kanton hat unser Pollux-Wärmezähler mehr Fans als die beiden Rummenigges zusammen.

Kein Wunder, denn dieser Zähler ist mindestens so vielseitig. Es gibt ihn obendrein in jeder Ausführung, mit Netzanschluss oder Batteriebetrieb – für alle Anwendungsgebiete, von der kleinsten Wohnung bis zur grössten Fernheizzentrale. Die Montage ist unvergleichlich einfach. Die kompakte Elektronik findet überall Platz. Exklusiv bei Procalor.

Procalor

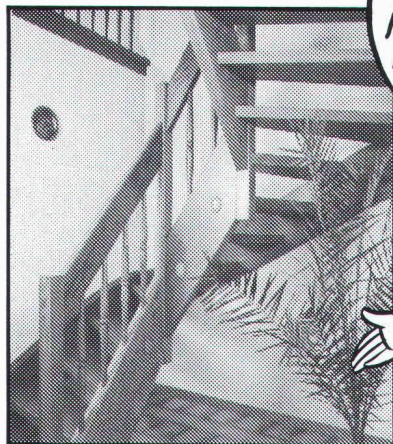
Alles, was Installateure aufstellt.

Procalor AG, 8108 Dällikon, Hüttenwiesenstrasse 4, Telefon 01-844 11 31, ein Unternehmen der **WMH** – Walter Meier Holding AG

337 Pc

Aus unserem Fabrikationsprogramm:

Die Columbus Wangen-Treppe.



ERST-
KLASSIGES
HOLZ-
PERFEKTE AN-
FERTIGUNG BIS
INS DETAIL!



Verlangen Sie bitte die ausführlichen
Prospektunterlagen bei

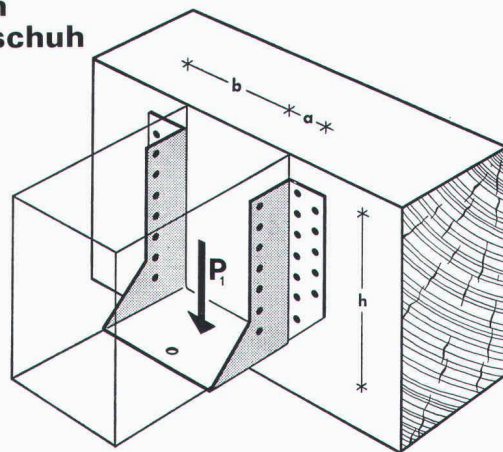
Industriestrasse
9245 Oberbüren
Tel. 073 - 51 37 55

Columbus Treppen ag



HVV sicher verbinden

mit dem
Balkenschuh



HOLZBAU-VERBINDER-VERTRIEB AG

Postfach, 3415 Hasle-Rüegsau, ☎ 034/61 36 05, Telex 914154

HVV-Auslieferungslager:

Nordschweiz: Häring + Co AG, 4133 Pratteln Tel. 061 / 81 71 81

Ostschweiz: SMW AG, 9500 Wil, Tel. 073 / 23 55 23

Suisse romande: Francis KURTH, 1350 Orbe, Tel. 024 / 41 30 19

Fordern Sie unser ausführliches Informationsmaterial an.

Name:

Firma:

Branche:

Strasse:

PLZ und Ort:

(möglichst Firmenstempel)

SIA 11/84

Erfolgreich inserieren im «Schweizer Ingenieur und Architekt»



MSU Sicherheits-Elemente für den

Hoch- und Tiefbau

MSU-NORM-Leitern, -Sicherheits-Einrichtungen, MSU-System-Geländer und Treppen; Ausführung in Aluminium oder Edelstahl-Poly für:

- Kanalisationschächte • Kabelschächte
- Kläranlagen • Wasserreservoirs
- Anlagen mit Explosionsgefahr
- Hochkamine • Elektrizitätsobjekte

Ihr Vertrauens-Partner:

**MSU-NORMEN
Henri Zenhäusern AG**
Birmensdorferstrasse 134a
CH-8902 Urdorf ZH
Telefon 01 / 734 25 20-21
Telex CH 58568 MSU



NEPTUN
der erfolgreiche
Mischer

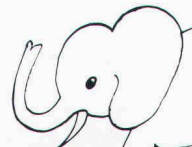
Bedienungsfreundliche Armaturen erleichtern vieles im täglichen Leben.

Mit nur einem Griff haben Sie Temperatur und Wassermenge fest im Griff.

Verlangen Sie Prospektunterlagen.

OEDERLIN

Oederlin AG, Armaturenfabrik
5401 Baden Tel. 056 82 01 01



r o b u s t

b e s t ä n d i g

raroc der fugen-
lose, belastbare In-
dustrie-Bodenbelag

Schützt Beton
vor mechanischem und
chemischem
Verschleiss. Extremen
Beanspruchungen
gewachsen. Der kunstharz-
gebundene raroc-
Belag bewährt sich in
allen Industriebauten.

Radix AG
chemisch-technische
Unternehmung
CH-9314 Steinebrunn
Telefon 071 66 11 12

Besuchen Sie uns an
der Swiss-Tech 1984
Halle 1, Stand 329

**Unterwegs
in der Stadt.**

**Und jederzeit zu
erreichen.**

AIR CALL
Städtefunk

Das persönliche Rufsystem für wortwörtliche
Mitteilungen in Stadt und Agglomeration.



Bitte informieren Sie mich:

Name SIA02

Vorname

Anschrift

Telefon

Air Call Communications, Ottikerstrasse 53
8006 Zürich, Tel. 01/36127 27

Air Call: Zürich Basel Genf Lausanne

DEJO

Dejo AG Postfach 3360 Herzogenbuchsee Tel. 063 61 56 71

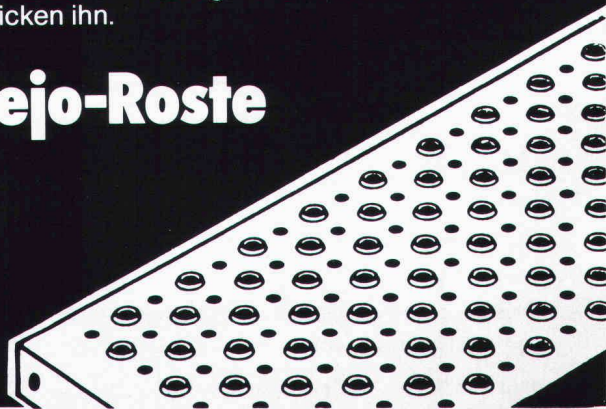
Das steht fest,

**Dejo-Roste sind auch
grössten Anforderungen
gewachsen.**

Pressroste, Schweisspressroste, Dejogrip-Stufen.
Mehr dazu im Katalog. Rufen Sie uns an, wir
schicken ihn.

Dejo-Roste

Z Zyssef



Die Konkurrenz der Gabotherm-Fussbodenheizungen ist ja wirklich nicht mehr zu beneiden.

Wo gibt es sonst so etwas? Das Ganze ist in zwei Montageschritten verlegt. Für Isolation, Trittschalldämmung, Dampfsperre und Rohrbefestigung gibt es nur einen Arbeitsgang. Durch überstehende Nocken sind die Rohre schon während der Bauphase bestens geschützt. Distanzstege, die das Rohr vom Boden leicht abheben, sorgen dafür, dass der Unterlagsboden das Rohr voll umschliesst. Bester Wärmeübergang ist garantiert. Schlimm für die einen – gut für die andern.

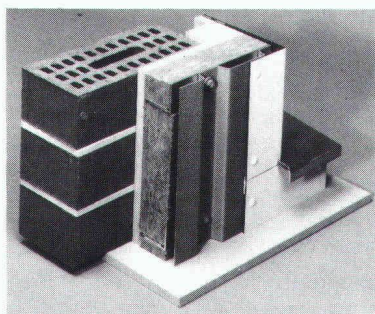
Procalor

Alles, was Installateure aufstellt.

Procalor AG, 8108 Dällikon, Hüttenwiesenstrasse 4, Telefon 01-844 11 31, ein Unternehmen der **WMH** – Walter Meier Holding AG

3/12 Pc

Fassaden-Sanierungen sind Vertrauenssache



Ihr Problem:

- Die Sanierung der Fassaden Ihres Gebäudes

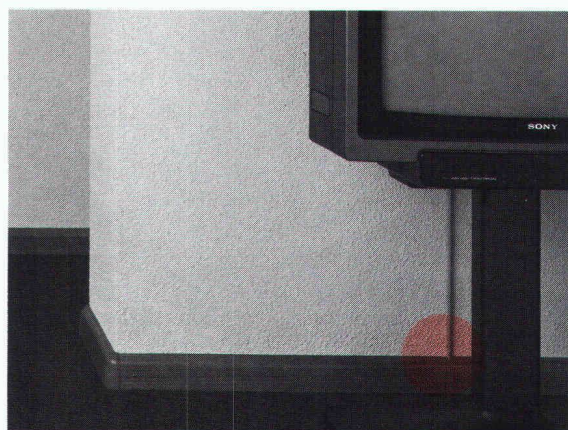
Unsere Lösung:

- Aussenisolation und hinterlüftete vorgehängte Fassade
- Eigene Systeme mit langlebigen und unterhaltsfreien Materialien (Aluminium und Aluminium-Verbund-Produkte)
- Schlüsselfertige Ausführung, garantierter Festpreis, garantierter Fertigstellungstermin
- Umfassende Garantie

Verlangen Sie unverbindlich unsere Unterlagen



Alesa Aluisse Engineering AG
Max Högger-Strasse 6
CH-8048 Zürich
Tel. 01 435 33 33
Telex 822220 aae ch



Lignoform-Sockelleisten mit integrierter Kabelführung.

Bestehend einfach und überzeugend: Die aus Formsperrholz bestehenden Sockelleisten ermöglichen durch den natürlich gegebenen Hohlraum das Einziehen von einem oder mehreren Kabeln – auch nachträglich.

Lignoform-Sockelleisten sind sehr robust. Es gibt sie in verschiedenen Qualitäten und Farben. Verlangen Sie Unterlagen.

**ligno
form**

Lignoform Formsperrholz AG
8717 Benken
Telefon 055 75 25 25

HOTER BSV

HESCO-DEX

HESCO-DEX

HESCO-DEX

HESCO-DEX

HESCO-DEX

HESCO-DEX

HESCO-DEX

HESCO-DEX

HESCO-DEX

HESCO-DEX

Die flüssige Dampfsperre für Decken und Wände

erprobt – bewährt – kostensparend
einfach in der Anwendung

Unterlagen und technische Beratung durch

HESCO AG

Poststrasse 30
CH-6301 Zug/Schweiz
Telefon 042 / 21 12 55-56
Telex 868 948

0418.06.101

HESCO-DEX

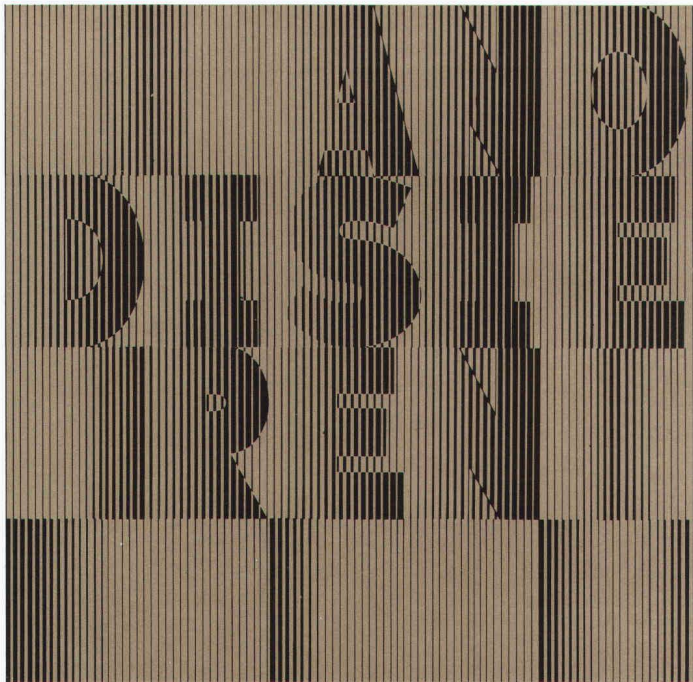
HESCO-DEX

HESCO-DEX

HESCO-DEX

HESCO-DEX

HESCO-DEX



anodisieren

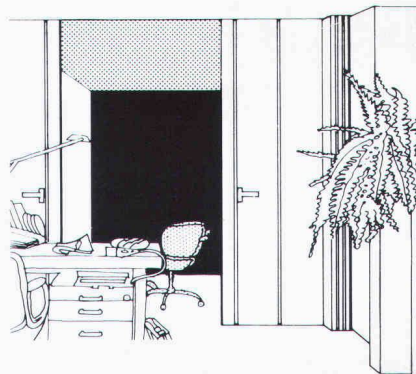
von Aluminiumbauteilen heisst

**dekorativ bauen
dauerhaft schützen**

Weitere Informationen über Anodisieren erhalten Sie beim
Sekretariat des VSA – Verein Schweizerischer Anodisierbetriebe
c/o Fides Treuhandgesellschaft, Bleicherweg 33,
Postfach 656, 8027 Zürich; Telefon 01 202 78 40

Hüppe Variplan.

Macht aus 4 Wänden glatt 8



Hüppe Variplan, die glatte und doch faltbare Wand macht in Sekundenschnelle aus einem grossen Raum zwei kleine. Glatt ausgezogen hat sie den Charakter einer festen, getäfelten Wand. Hüppe Variplan in farbiger Kunststoffoberfläche oder edlen Holz furnieren.

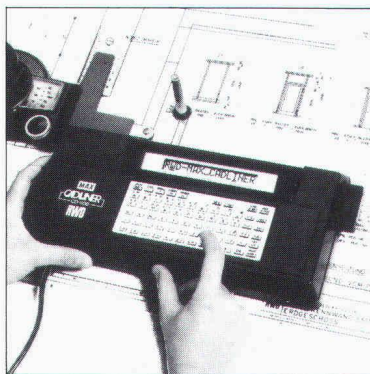
HÜPPE

Hüppe-Inbau AG, 9410 Heiden

Raumsysteme

Tel. 071 / 9111 83

Der bewährte Schweizer Partner für Schiebe- und Faltwände.



RWD

Schweizer Qualitäts-
Zeichentechnik

**Nutzen Sie Ihre Zeit
besser und
überlassen Sie die
Schablonenroutine
dem Cadliner CD 1100.**

Senden Sie mir deshalb **gratis** die umfassende
Dokumentation über Cadliner CD 1100.

4/1

Adresse

Coupon einsenden an: Reppisch-Werke AG, 8953 Dietikon, Tel. 01-740 68 22

Für wirtschaftlichen Kaminbau

**Rutz Schachtkamine aus
Chromnickelstahl**

Das hochsäurefeste CrNiMo-Stahlkamin wird fertig
isoliert zum Bau gebracht und im Baukastensystem
in den Kaminschacht mon-
tiert. Garantiert gasdicht,
versottungssicher und
raumsparend.



Vereinbaren Sie eine
unverbindliche Bespre-
chung.

Rutz Kaminbau AG

8153 Rümlang
Wibachstr. 3, Postfach
Tel. 01 - 817 13 11

Elastische Lagerung ist eine sensible Sache



Die grossflächigen, elastischen SYLOMER-Matten werden zur Erschütterungsisolierung und Körperschalldämmung im Bau oder zur elastischen Lagerung von Maschinen eingesetzt. SYLOMER-Matten sind in verschiedenen Ausführungen erhältlich. Weitere Informationen durch den Spezialisten:

Kunststofftechnik, Filtration.
Dichtungstechnik.
Schläuche, Armaturen,
Kompensatoren,
Arbeitsschutz.
Antriebstechnik.
Schwingungstechnik,
Gummiformteile.
Energietechnik, Leuchten.
Hydraulik, Pneumatik.

Angst + Pfister AG
Industrie-Komponenten

8052 Zürich
Thurgauerstrasse 66
Telefon 01 301 20 20
Telex Zürich 823 403a apz ch
Telefax 01 302 18 71

1219 Genève-Le Lignon, 52, Route du Bois-des-Frères
Téléphone 022 96 42 11. Télex Genève 22 675 apg ch

AP Angst + Pfister

Schwingungstechnik, Gummiformteile

STG 55

PASSAVANT – Dachwasserablauf

Guss, zweiteilig, senkrechter Abgang, mit Isolierkörper und Isolierriering. Rost rund oder quadratisch, begehbare oder befahrbar bis 150kN Prüfkraft.

Varianten:

Einteilig oder mit seitlichem Abgang.

PASSAVANT – Dachwasserablauf

Guss, einteilig, senkrechter Abgang, mit Isolierkörper und Kugelrost. Wählbare Distanzringe von 25, 35 und 45 mm Höhe.

Varianten:

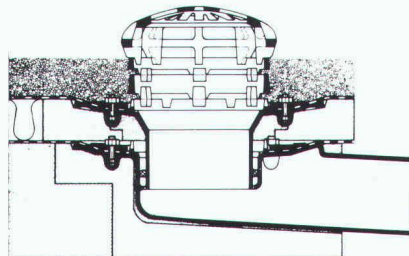
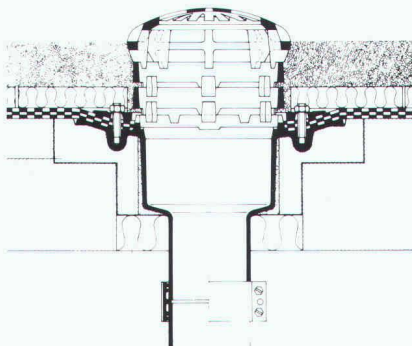
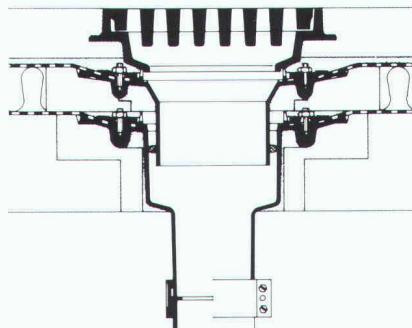
Zweiteilig, mit seitlichem Abgang, oder mit Flachrost, rund und quadratisch. Heizbarer Distanzring in 45 mm Höhe.

PASSAVANT – Dachwasserablauf

Guss, zweiteilig, seitlicher Abgang, mit Isolierriering und Isolierkörper sowie Kugelrost. Wählbare Distanzringe von 25, 35 und 45 mm Höhe.

Varianten:

Einteilig, mit senkrechtem Abgang, Flachrost, rund oder quadratisch. Heizbarer Distanzring in 45 mm Höhe.



PASSAVANT

Flachdachwasserabläufe

aus Guss – die sichere, problemlose Flachdachentwässerung.

Das bewährte Baukastensystem aller PASSAVANT-Flachdachabläufe erlaubt das Überbrücken jeder Höhe, ohne den untersten einbetonierten Ablaufkörper zu verändern.

Der sicherste Anschluss einer Abdichtung an den Dachwasserablauf ist der Klebeflansch in Verbindung mit dem verschraubbaren Flanschring (Kleben + Verspannen).

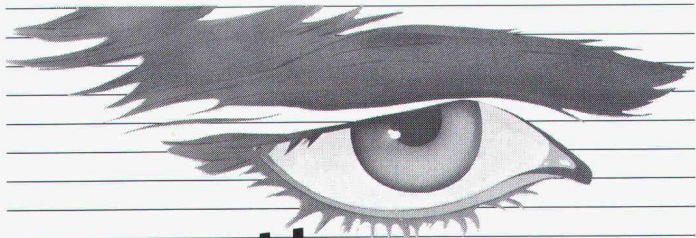
Vom VSA empfohlen
Zulassung

Verlangen Sie Unterlagen bei:

Werner Maag AG
8032 Zürich, Zeltweg 44
Tel. 01/251 75 80/81
Telex 586 75

Adresse:

SIA 10



Mit Reichle-TV-Überwachung tragen Sie die Verantwortung leichter

Technisches Fernsehen heisst für Sie, problemlos schützen, kontrollieren, überwachen, beweisen oder steuern vom Monitor aus. Mehr Sicherheit oder rationellere Arbeit sind das Resultat. Unser Angebot reicht von der einfachen Tür-Kamera bis zum komplexen Fernseh-Überwachungs-System.

Fragen Sie uns. (01-930 77 30)

Vertrauen ist gut – Sehen ist sicherer

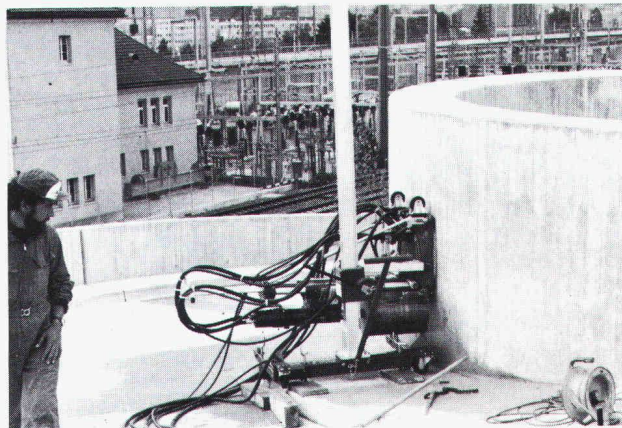


Reichle+De-Massari

Abt. Technisches Fernsehen
8622 Wetzikon
Tel. 01-930 77 30

Kuster Bohrunternehmung AG

Gubelstr. 41 Tel. 01/311 66 33 8050 Zürich



Diamant-Betonbohrungen
Trockenbohrungen
Betonfräsen bis 55 cm Tiefe
Betonpressen bis 1500 t
Fugenfräsarbeiten
Abbruch von Beton



Boesch

01 53 04 80

**Beratung,
Projektierung,
Planung, Ausführung,
und Pflege von:**

- Wohngärten
- Siedlungsgärten
- Öff. Parkanlagen
- Schulhausanlagen
- masch. Erarbeiten
- Sportplatzbauten
- Pergolen + Lauben
- Natursteinarbeiten
- Gartenumgestaltungen
- Muldenservice

Georges Boesch AG, Eierbrechstr. 16, 8053 Zürich
Büro: 01 / 53 04 80 / Werkhof Fällanden: 01 / 825 38 36

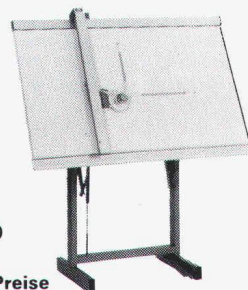
einzig

Zeichenanlagen-Discount der Schweiz

z.B.:
50 x 75/A2 kompl. Fr. 395.-
70 x 100/A1 kompl. Fr. 695.-
70 x 120/A1 kompl. Fr. 795.-
92 x 150/A0 kompl. Fr. 1295.-

Joma-Trading AG, Friedauweg 10
8355 Aadorf, Tel. (052) 47 47 11

erstklassige Qualität / unschlagbare Preise



Der Fließbeton mit überzeugenden Vorteilen.

PREMIUMIX

Beton

Betonwerkstätten Schweiz
PREMIUMIX AG 031 45 75 46

AMINOTHERM →

DIE ISOLATION NACH MASS!

← **CELULAN®**

Isolierschaum

EMPA-geprüfte Qualität. Nach den weltweit strengsten Normen. Optimale Hohlraum-Isolation für Alt- und Neubauten.

Isolier-Spritzfasern

Cellulose-, Glas- und Steinwolle-Fasern. Für Decken, Kuppeln, Industrie-Bauten und Brandschutz.



AMPUS AG ZÜRICH
8968 Mutschellen ☎ 057 33 72 42
7000 Chur ☎ 081 22 41 61



GRAENICHER AG
3604 Thun ☎ 033 36 06 06
4057 Basel ☎ 061 26 46 43

GRAENICHER SA
2000 Neuchâtel ☎ 038 25 25 12



3132 RIGGISBERG AMSELWEG 3
031 / 80 27 30
8604 VOLKETSWIL WEIHERWEG 19
01 / 945 66 58

Bon für den neuen Katalog
Name: _____
Vorname: _____
Strasse: _____
Ort: _____

krippner-bogen®

die zeit- und geldsparende Lösung

planen – setzen – fertig



- für Fenster, Türen, Durchreichen, Durchgänge, Arkaden, Nischen usw.
- bestehen aus Liapor (Leichtbeton)
- hervorragende Wärmedämmung $k = 0,58 \text{ W/m}^2\text{K}$
- krippner-bogen sind armiert und im Mauerwerk lasttragend
- in verschiedenen Grössen (auch Segmentbögen) und Wandstärken lieferbar

Generalimporteur: THUMAG AG, Aachstrasse 2, 9326 Horn, Tel. 071 41 22 42
 Modellbesichtigung, Beratung und Verkauf bei:
 H. Allmendinger AG 9326 Horn, Barit AG 7204 Untervaz / 7130 Schnaus, BMH Hägendorf AG 4614 Hägendorf, Baumaterial Thun AG, Lager Gwatt 3645 Gwatt, Neue Baukontor Bern AG 3018 Bern, Sabag AG Biel 2501 Biel, Sabag + Baumaterial AG Luzern 6002 Luzern, Richner AG Aarau 5001 Aarau, R. Holliger + Co. AG, 8152 Glattbrugg und 8706 Meilen, Bariffi & Wullschlegler S.A. 6901 Lugano, Wunderli AG, 8640 Rapperswil, Baubedarf AG 3360 Herzogenbuchsee, Ganz + Co. AG 9016 St.Gallen

Pfister AG für modernen Hallenbau



Moderne Hallen – massgeschneidert für Sie. Aber deswegen nicht teurer! Stahlkonstruktionen, Dächer, Fassaden, Tore, Türen und Fenster.

Verlangen Sie unsere Dokumentation und Beratung.

Pfister AG  **Hallenbau**
8575 Mauren TG
072 44 20 20



de Sede AG, Klingnau. Polstermöbelfabrik

Realisiert mit ALISOL

dem bewährten Profilsystem für energiesparende und unterhaltsfreie Fenster, Türen und Fassaden aus Aluminium. Alles Weitere über ALISOL sagt Ihnen gerne unser Verkauf Sonderprodukte. Telefon 064 70 11 01

ALUMINIUM AG MENZIKEN 

Bitte ausschneiden, wenn auch Ihr Unternehmen mit Druckluft arbeitet.

Dr. Juchli 389 Be

Immer mehr Unternehmen im In- und Ausland verdienen neuerdings in der industriellen Fertigung mit Druckluft Geld. Und zwar vom ersten Tag an, wenn das bewegliche BESTAPOWER Druckluft-System installiert ist.

Alles über die Vorteile der so rentablen Druckluft-Verteilung erfahren Sie gegen Einsendung dieses Coupons. An BESTA AG, CH-8610 Uster/Schweiz Ackerstrasse 42, Telefon 01-940 67 51.

Firma _____
Name _____
PLZ _____ Ort _____
Strasse _____

BESTA AG
Ein Unternehmen der Bachofen-Gruppe

SIA

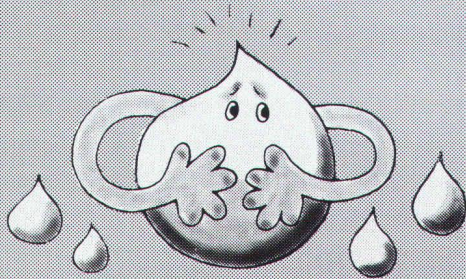
Lärm Schutz



Kombinierte Lärm-
bekämpfungsmaßnahmen
in Baun- und Industrieunternehmen

SCHNEIDER+CO
Schneider+Co. AG, 8401 Winterthur
Isolierungen und Industriebedarf
Abteilung Lärmbekämpfung und Akustik
Telefon 052/89 21 21

S



SESSA-PRETEMA Wäschetrockner WT-8

Schonend, energiesparend, werterhaltend für Wäsche und Mauerwerk. Bei jeder Witterung optimale Trocknung.

Verlangen Sie unsere Beratung.
Es lohnt sich auch für Sie!

Ernst Schweizer AG
Metallbau

Zürich

Sessa-Norm

8908 Hedingen, Telefon 01/763 6111

Coupon

W/1

Ich wünsche Dokumentationsmaterial

Name _____

Strasse _____

Ort/PLZ _____

Einsenden an: Ernst Schweizer AG, 8908 Hedingen

HEIZZEITEN OHNE LEERLAUF- ZEITEN.

EWHZ-P, die wartungsfreie Elektro-Direktheizung auf kleinstem Raum.



Dieser kompakte Heizkessel für alle Wasser-Zentralheizsysteme kann sogar in einem Abstellraum aufgestellt werden. Seine Stärken: ● Geräuschfrei ● Abgasfrei ● Keine Wartungskosten ● Geringe Investitionskosten ● Wirtschaftlicher Energieeinsatz. Im Preis inbegriffen sind ● Projektierung ● Anschlussfertige Geräte-lieferung ● Inbetriebnahme ● Instruktion ● Garantie über 2 Heizperioden

AEG
AUS
ERFAHRUNG
GUT

AEG/H. P. Koch AG, Hölzliwisenstr. 12, Volketswil
8603 Schwerzenbach, Telefon 01 945 11 44

Stellenangebote

Unsere Generalunternehmung befasst sich mit Wohnungsbau, Verwaltungsbau, Zentrumsbauten.

Für die Durchführung von Fertigstellungs- und Garantiarbeiten sowie für Renovationen, Umbauten und Gebäudesanierungen suchen wir einen erfahrenen

Bauleiter/Bauführer

Wir legen grossen Wert auf selbständiges, ruhiges Arbeiten, gute Umgangsformen, Verhandlungsgeschick und Durchsetzungsvermögen. Sie finden bei uns eine Dauerstelle mit guten Verdienstmöglichkeiten und überdurchschnittlichen Sozialleistungen. Teilzeitarbeit ist möglich.

Wir erwarten Ihre Bewerbung mit den üblichen Unterlagen.

Peikert Contract AG

Industriestrasse 20
6300 Zug
Telefon 042 / 23 44 33

Generalunternehmung
Generalplanung

Zur Bearbeitung und Betreuung sehr interessanter Bauvorhaben (u.a. Freizeitzentrum «Säntispark» in Abtwil/St. Gallen) suchen wir:

Innenarchitekten, evtl. Architekten

mit Erfahrung im Hotel- und Restaurantausbau

Hilfsbauführer

Hochbauzeichner

Arbeitsort Abtwil (Baubüro) oder Rheineck.

Tüchtige Bewerber mit Freude an selbständigem Arbeiten und kreativem Schaffen wenden sich bitte an:

RAUSCH LADNER CLERICI AG

Architekturbüro, Thalerstrasse 10, 9424 Rheineck
Telefon 071 / 44 23 51

AG FÜR PERSONALBERATUNG ZÜRICH

Wir suchen den

Technischen Leiter

einer mittelgrossen, erfolgreich tätigen

Bauunternehmung

mit anderen Worten, wir suchen einen etwa 30-45 Jahre alten, versierten

Bauingenieur/ Baufachmann

welcher eine Ausbildung und Praxis, bezogen auf Kalkulation, Arbeitsvorbereitung, Materialeinkauf, Bauführung, Abrechnung, mitbringt und seine Kenntnisse so anzuwenden weiss, dass eine zweckmässige, rationelle und kostengünstige Bauweise gewährleistet wird.

Als Chef der Bauabteilung, des Werkhofes, des Lagers und der Hilfsbetriebe möchte man Ihnen, absolute Integrität und Korrektheit vorausgesetzt, weitgehende Selbständigkeit übertragen und Sie dementsprechend auch finanziell entschädigen.

Wenn Sie ein derartiges Vertrauensverhältnis und eine Anstellung auf Dauer eingehen möchten, bitten wir Sie um eine schriftliche Offerte oder einen vorgängigen Anruf zur Abklärung von weiteren Details. Absolut diskrete Behandlung Ihrer Anfrage können wir Ihnen im voraus zusichern.

AG FÜR PERSONALBERATUNG ZÜRICH

TALSTRASSE 20

8001 ZÜRICH

TEL. 01 221 36 56

Kantonsingenieurbüro Nidwalden

Auf den 1. Februar 1985 oder nach Vereinbarung ist die Stelle als

Architekt/ Hochbauingenieur

neu zu besetzen (technischer Beamter gemäss Beamtenverordnung).

Aufgabenbereich:

- Oberbauleitung von Neubauten
- Begleitung von Projektierungen
- Planungs- und Koordinationsaufgaben im Bereich des kantonalen Hochbaues
- Investitionsplanung für den Unterhalt und Betrieb der kantonalen Liegenschaften und Bewirtschaftung derselben
- baulicher Liegenschaftsunterhalt

Wir verlangen Abschluss einer Hochschule oder höheren technischen Lehranstalt.

Besoldung nach kantonalen Beamtenverordnung, gut ausgestattete Sozialeinrichtungen.

Richten Sie Ihre Bewerbung mit den üblichen Beilagen (Lebenslauf, Zeugniskopien, Handschriftprobe, Foto, Angaben über Eintrittsmöglichkeit und Gehaltserwartung) bis zum 20. November 1984 an das

Personalamt Nidwalden, Postgebäude, 6370 Stans
Tel. 041 / 63 11 22

Auskünfte über den Arbeits- und Aufgabenbereich erteilt der Kantonsingenieur, Tel. 041 / 63 11 22.



Einem jüngeren, initiativen

Architekten HTL

bieten wir in unserer Abteilung Tankstellenbau die Gelegenheit, sein Können unter Beweis zu stellen.

Aufgabenbereich:

- Umbau und Neubau von Tankstellen
- Projektierung, Planung, Bauleitung, Abrechnung
- Eingabe an Behörden und Einhaltung der Sicherheitsvorschriften

Anforderungen:

- selbständige Arbeitsweise
- gestalterische, konstruktive sowie administrative Fähigkeiten
- Durchsetzungsvermögen, Kontaktfreudigkeit und Teamgeist
- gute Englisch- und Französischkenntnisse
- Alter: 28- bis 35jährig

Angebot:

- eigener Aufgabenbereich zur selbständigen Betreuung
- zeitgemässe Salarierung und Spesenregelung
- gut ausgestattete Sozialeinrichtungen/Pensionskasse

Wir bitten Sie, Ihre Bewerbung mit den üblichen Unterlagen zu senden an:

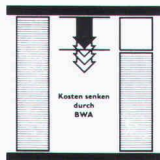
Shell (Switzerland), Personalabteilung,
Bederstrasse 66, 8002 Zürich

Shell

bietet kurzweilige Stellen für langjährige Mitarbeiter

Unsere Beratungen mittels **Baulicher Wertanalyse (BWA)** haben grossen Anklang gefunden.

- Bauen oder nicht bauen?
- Sanieren oder neu bauen?
- Wieviel bauen?
- In welcher Qualität bauen?



Daher suchen wir einen selbständigen und initiativen

Architekten

Dipl. Arch. ETH

der sowohl methodisch interessiert ist als auch über Erfahrung in Entwurf und Ausführung verfügt.

Sie kommen in ein interdisziplinäres Team, das heutige Herausforderungen in neuer Weise anpackt.

Sie können bei uns mit abwechslungsreichen und interessanten Aufgaben im Bereich der Bauplanung rechnen. Da der Arbeitsbereich der Baulichen Wertanalyse expandiert, ergeben sich auch gute Aufstiegschancen.

Wenn Sie sich für diese Stelle interessieren, praktisch in einem Architekturbüro gearbeitet haben und nicht älter als 35 Jahre sind, so senden Sie bitte Ihre Bewerbungsunterlagen an

PLANCONSULT

Dr. J. Wiegand
Peter Merian-Strasse 34
4002 Basel

Kanton St. Gallen - Baudepartement

Das Baudepartement (Amt für Wasser- und Energiewirtschaft) sucht einen

Chef der Abteilung Energie

Der bisherige Stelleninhaber übernimmt eine leitende Aufgabe in einer Kraftwerkgesellschaft.

Die Hauptaufgaben sind: Planung und Durchsetzung von Programmen betreffend Energiesparen, Ersatz von Erdöl und Förderung von Alternativenergien; verwaltungsinterne und -externe Beratung in Energiefragen. Es handelt sich um eine vielseitige und entwicklungsfähige Stelle. Als Bewerber kommen Ingenieure (ETH oder HTL) mit abgeschlossenem Studium und ausgedehnter Erfahrung bei der Energieanwendung in Frage. Die Aufgaben verlangen eine initiativ Persönlichkeit mit Führungsfähigkeiten und Verhandlungsgeschick. Stellenantritt nach Vereinbarung.

Interessenten und Interessentinnen richten ihre Bewerbung bis 20. November 1984 an Regierungsrat Dr. Willi Geiger, Vorsteher des Baudepartementes, Lämmlisbrunnenstrasse 54, 9001 St. Gallen. Auskünfte erteilt gern der Vorsteher des Amtes für Wasser- und Energiewirtschaft, dipl. Ing. ETH, Alexis Brasseur (Tel. 071 / 21 30 87).



Bangladesh

Die DEH unterstützt im Norden von Bangladesh ein Getreidelagerungsprojekt. Angestrebt wird die Verbesserung der Lebensbedingungen kleiner Getreideproduzenten mittels eines «storage cum credit scheme» (Gewähren von Kleinkrediten, Erstellen von Getreidelagern in Dörfern, Durchführen von Ausbildungskursen für Bauern).

Zur Ergänzung des Projektpersonals suchen wir einen

Architekten oder Bauingenieur ETH/HTL

spezialisiert in «low cost housing». Bevorzugt wird Bewerber mit praktischer Erfahrung und handwerklichen Fähigkeiten.

Anforderungen:

- gute Englischkenntnisse und Bereitschaft, Lokalsprache zu erlernen
- keine Kinder im Schulalter
- Bereitschaft, unter sehr schwierigen Lebensbedingungen zu arbeiten
- mindestens 30 Jahre alt

Vertragsdauer: 2 Jahre, mit Verlängerungsmöglichkeit

Eintritt: so bald als möglich

Offerten mit den üblichen Unterlagen sind zu richten an die

Direktion für Entwicklungszusammenarbeit und humanitäre Hilfe (DEH) 3003 Bern

Stadt Rorschach

Wir suchen per 1. April 1985 oder nach Übereinkunft einen

Sachbearbeiter Hochbau

Aufgabenbereich: Betreuung der städtischen Liegenschaften, Mithilfe im Baubewilligungsverfahren, Baukontrollen sowie administrative Arbeiten.

Wir erwarten: Abgeschlossene Lehre als Hochbauzeichner mit Praxis, Gewandtheit im Umgang mit dem Publikum, Wohnsitznahme in Rorschach.

Wir bieten: Interessante, verantwortungsvolle und weitgehend selbständige Tätigkeit, fortschrittliche Anstellungsbedingungen und Sozialleistungen.

Bewerbungen mit den üblichen Unterlagen sind bis 30. November 1984 an das Stadtbauamt, Marktplatz 12, 9400 Rorschach, z.Hd. von Herrn R. Schlegel, zu richten, der auch gerne Auskunft über die Stelle erteilt (Tel. 071/41 13 33).

Die Stadtkanzlei

Gesucht in mittelgrosses Ingenieurbüro jüngere(n)

Tiefbauzeichner(in) Fachrichtung Eisenbeton

für abwechslungsreiche Aufgaben im Hoch- und Tiefbau.

Eintritt nach Vereinbarung.

Auf Ihre schriftliche Bewerbung mit den üblichen Unterlagen freuen wir uns.

Hans-Ueli Peter AG, Ingenieure und Planer
Schaffhauserstrasse 473, 8052 Zürich, Telefon 01 / 302 28 00

Wir suchen einen

Bauführer

der über Erfahrung bei grösseren Bauaufgaben verfügt und gewillt ist, auch unkonventionelle Probleme zu lösen.

Bitte senden Sie Ihre Bewerbung mit den üblichen Unterlagen an

AAP Atelier für Architektur und Planung
Laupenstrasse 45, 3008 Bern

Zur Verstärkung unseres Teams suchen wir auf Januar 1985 einen

Bauführer für Devisierung/örtliche Bauführung

Architekten HTL für Projektierung/Ausführungsplanung.

Wir planen Wohn-/Gewerbe-/öffentliche Bauten, diverse Umbauten.

Wenn Sie Interessen an selbständiger Bearbeitung von architektonisch interessanten Aufgaben haben, senden Sie uns bitte Ihre Bewerbung an:

J. Lendorff + G. Erdt, Architekten, Rütistrasse 4, 8032 Zürich
Telefon 01 / 251 76 40

Geologiebüro sucht jüngeren

Tiefbauingenieur HTL/TS (evtl. Bauingenieur ETH)

mit einigen Jahren Erfahrung als Sachbearbeiter für Grundbau/Geotechnik, evtl. Hydrogeologie. EDV-Kenntnisse für PC und Englischkenntnisse von Vorteil. Einsatzgebiet zentrale Nordschweiz, Zentralschweiz, evtl. kurze Auslandsaufenthalte. Teilzeitstelle möglich.

Bewerbungen erbitten wir unter Chiffre SIA 159an IVA AG, Postfach, 8032 Zürich.

Wir empfehlen, den Offerten auf Stellenangebote keine Originalzeugnisse beizulegen.



Unser junges, erfolgreiches Bauteam hat erneut grössere Aufträge zur Realisierung von Hotels, Geschäftshäusern und Wohnsiedlungen erhalten.

Wir suchen

Architekt(in) HTL

für Entwurf und Baueingabe von Hotelbauten

Architekten(innen) HTL und Hochbauzeichner(innen)

für die selbständige Ausführungsplanung

Sachbearbeiter

als Assistent des Projektleiters, für Kostenvoranschlag, Submission und Rechnungswesen

3 Bauführer

für das Hotel «Giardino» in Ascona, die Siedlungen Brunnenhof in Sellenbüren und Aentwise in Zurzach

1 Nachwuchs-Bauführer

für das «Parkhotel» in Zurzach

Wir bieten angenehme Arbeitsbedingungen, fortschrittliche Sozialleistungen sowie einen Arbeitsplatz mit allen modernen technischen Hilfsmitteln.

Sind Sie Schweizer Bürger(in), etwa 25-35 Jahre alt, und haben Sie Freude, in unserem lebhaften Betrieb mitzuarbeiten, dann freuen wir uns auf Ihre Bewerbung.

Fritz Kündig
St. Karlstrasse 12
6004 Luzern
Tel. 041 / 22 02 66

Fritz Kündig
Lagerstrasse 14
8600 Dübendorf
Tel. 01 / 820 22 20

Grindelwald. Suche per sofort oder nach Übereinkunft

Architekt HTL

zur selbständigen Bearbeitung von interessanten Bauaufgaben. Gerne erwarte ich Ihre Bewerbung.

Architekturbüro Rudolf Roth, Arch. HTL, 3818 Grindelwald.

Stellengesuche

Ingenieur-Techniker HTL

40, CH, mit langjähriger Praxis als Statiker/Eisenbetonzeichner im konstruktiven Ingenieurbau, sucht anspruchsvolle, ausbaufähige Stelle in Ingenieurbüro, Bauunternehmung, Verwaltung oder Baubengewerbe. Bevorzugte Region Zürcher Oberland/Zürich.

Offerten unter Chiffre SIA 154 an IVA AG, Postfach, 8032 Zürich.

Dipl. Bauingenieur ETH

47, mit Erfahrung vorwiegend auf dem Gebiet des konstruktiven Ingenieurbaus (Industrie-, Hoch- und Brückenbau), sucht interessante und verantwortungsvolle Stelle in Ingenieurbüro, evtl. Verwaltung, Region Zürich.

Anfragen unter Chiffre SIA 142 an IVA AG, Postfach, 8032 Zürich.

Bauingenieur HTL

(28), sucht im Raume Zürich, Zürich-Oberland, Winterthur eine interessante Stelle.

Offerten unter SIA 152 an IVA AG, Postfach, 8032 Zürich.

Dipl. Bauingenieur ETH

arbeitslos, mit über 20 Jahren Erfahrung in renommierten schweizerischen Ing.-Büros, meist EDV (Applikationen, Analyse/Programmierung) sucht Stelle im In- oder Ausland. Spr. E/D/F/I/Ar.

Offerten unter Chiffre SIA 156 an IVA AG, Postfach, 8032 Zürich.

Diverses

Erfahrener Bauleiter (Gartenbau-Ing.)

übernimmt nach Architekten-Ausführungsplänen für Ihre Umgebungsarbeiten, wie z.B. Sportanlagen, Schulanlagen, Industriebauten, öffentliche Grünanlagen, Alterssiedlungen, Friedhöfe usw., Kostenvoranschläge, Devisierungen, örtliche Bauleitungen, Ausmass und Abrechnungen.

Ihre Anfragen erwarte ich gerne unter Chiffre SIA 153 an IVA AG, Postfach, 8032 Zürich.

Architekten-Team

kann für Sie in freier Mitarbeit alle Aufgaben vom Projekt bis zur Bauführung inkl. Planbearbeitung übernehmen.

Zuschriften unter Chiffre SIA 155 an IVA AG, Postfach, 8032 Zürich.

Wettbewerb:

Verwaltungsgebäude EWZ

Zürcher Entwurfsarchitekt sucht freie Mitarbeit.

Zuschriften bitte unter Chiffre SIA 158 an IVA AG, Postfach, 8032 Zürich.

Dipl. Architekt ETH/SIA mit eigenem Büro

hat infolge Terminverschiebung offene Kapazitäten. Ich übernehme für Sie in freier Mitarbeit Projektierung und Ausführungsplanung sowie denkmalpflegerische Aufgaben im Raum Zürich-Uster-Winterthur.

Anfragen unter Chiffre SIA 157 an IVA AG, Postfach, 8032 Zürich.

Dipl. Ingenieur / Bauingenieur

mit langjähriger Erfahrung im Stahlhoch-, Behälter-, Apparate- und Kranbau sowie GFK-Kunststoffe

erstellt **statische und Festigkeitsberechnungen Konstruktionen und Beratungen**

Büro für Statik - Bruno Velinsky

Rheinstr. 14 B, Postfach, 9470 Buchs SG, Tel. 085/7 34 68 oder 6 23 44

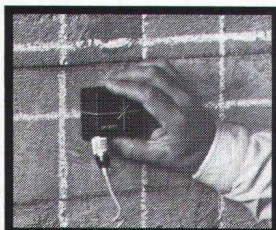
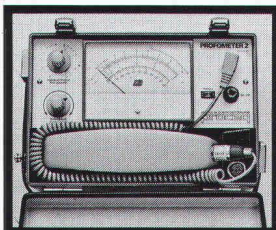


Baustatikprogramme für Commodore, Sirius/Victor und IBM PC

Ebene und räumliche Stab- und Fachwerke, Durchlaufträger und -Platten, Platten mit finiten Elementen usw.
Neu: TWO

Wulf Seele, Ing. SIA, Flurstrasse 44, 2544 Bettlach, 065 / 55 21 43

*Ständige
Wiederholung
verschafft
Ihren Inseraten
die erforderliche
Wirkung!*



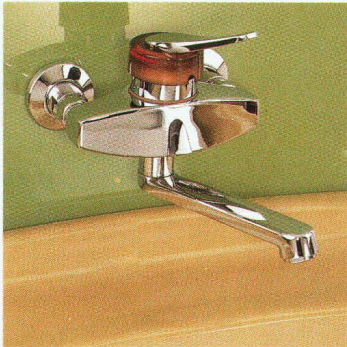
PROFOMETER

Armierungs- und Metallsuchgerät für die genaue, zerstörungsfreie Prüfung der Stahlbewehrung in fertigen Bauwerken.

proceq

PROCEQ SA
Riesbachstrasse 57
CH-8034 Zürich
Telefon 01/47 78 00
Telex 53357 proce ch

kuglDisc Mit dem einmaligen Hebelschwenkbereich von 120 Grad



Einhebel-Wandmischer «Kuglodisc» Nr. 3620, mit Schwenkauslauf.

Einhebel-Waschtischmischer «Kuglodisc» Nr. 3607/82, mit hohem Schwenkauslauf und Ablaufventilgarnitur. ▶



«Kuglodisc»-Einhebelmischer sind dank der modernen Keramikscheiben-Technik absolut dicht, verschleissfest und korrosionsbeständig. Eine Fingerbewegung für auf, zu, kalt und warm genügt. Höchsttemperatur-Begrenzung und Feinregulierung. Grosse Temperatur Mischkomfortzone im Bereich 30–40 Grad.

Spitzenqualität nach Art des Hauses

Kugler Armaturenfabrik AG

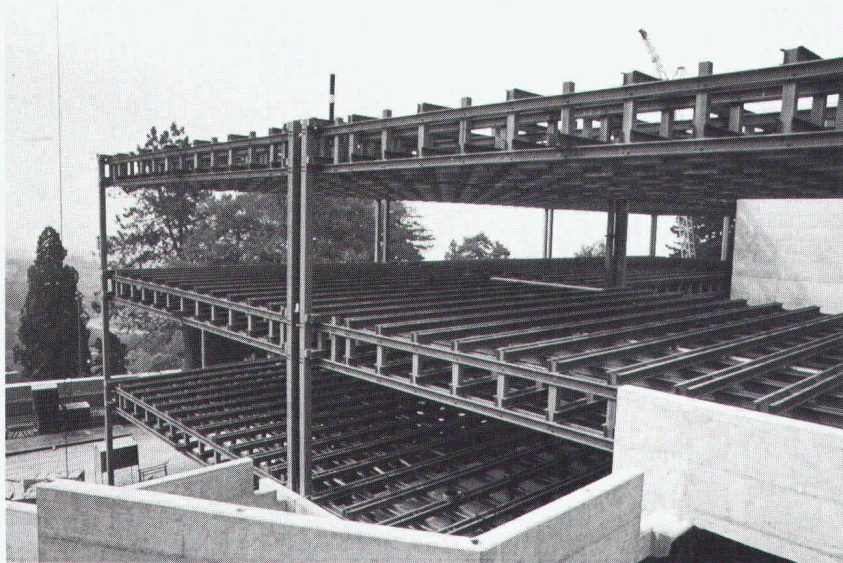
8031 Zürich
Josefstr. 129, Postfach 238
Tel. 01 / 44 51 11, Telex 822 779
3000 Bern 14
Mattenhofstr. 33–33a, Postfach 25
Tel. 031 / 25 25 22, Telex 32844

kugler

Verkauf ausschliesslich über den Sanitär-Fachhandel.

Bauen ist Sache des Spezialisten. Überlassen Sie es uns...

Stahlstruktur für ein Krankenhaus mit 4000 m² Bodenfläche und Stahlgesamtgewicht von 337 Tonnen.



Eine Vielzahl bedeutender, im In- und Ausland realisierter Projekte steht für den Ruf von **zwahlen & mayr sa** als ein dynamisches, an der Spitze des technischen Fortschritts stehenden Metallbau-Unternehmens.

zwahlen & mayr sa erarbeitet eigenständige, wirtschaftliche Lösungen in allen Sparten ihres Aktionsbereiches. Das Unternehmen verfügt in Aigle über grosse, weitgehend automatisierte Produktionseinrichtungen und kann deshalb auch umfangreiche Ausrüstungen von hoher Qualität kurzfristig liefern.

zwahlen & mayr sa ist ebenfalls in der Lage, anspruchsvolle Montagearbeiten in allen Teilen der Welt auszuführen.

Tätigkeitsgebiete

- Strassen- und Eisenbahnbrücken, zerlegbare Behelfsbrücken
- Industrie- und Verwaltungsbauten, Handelszentren, Schulen, Sporthallen, Flugzeughangars
- Lagerhallen, Parkhäuser
- Masten und Pfeiler
- wiederverwendbare Lehrgerüste
- Vorbauschnäbel, Schalwagen, standardisierte Bausysteme
- Lawinenverbauungen
- Maschinenbau
- Studien, Beratungen, Expertisen



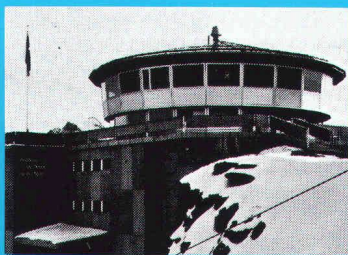
zwahlen & mayr sa

Gesellschaft für Entwicklung und Ausführung von Stahlkonstruktionen

1860 Aigle CH

Tél. 025 / 26 19 91

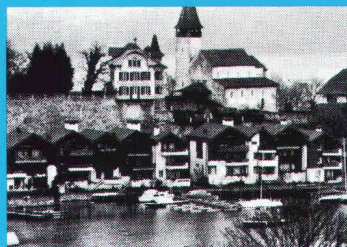
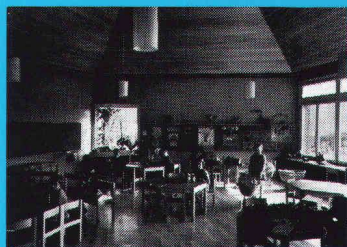
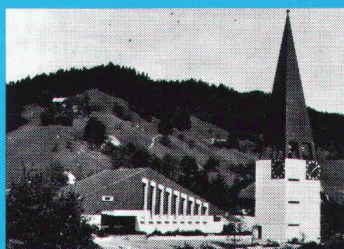
Télex 456 109



Elektrisch heizen-sicher zuverlässig warm



Anlagen für jeden
Einsatzbereich
projektiert und erstellt...



Star Unity AG
Fabrik elektrischer Apparate
8804 Au ZH, Tel: 01 780 84 84

Elektro-Heizanlagen

Star Unity, ein rein schweizerisches Unternehmen mit dem Ziel, umweltkonforme, energiefreundliche Heizanlagen herzustellen, befasst sich bereits seit 30 Jahren mit dem Bau von Elektro-Heizanlagen. Wir projektieren ein ausserordentlich breites und anpassungsfähiges Apparatespektrum. Ein Programm, mit dem wir in der Lage sind, jedes, auch Ihr Heizproblem optimal zu lösen.

Star Unity AG entwickelt nicht nur lufthygienisch, sondern wirkt auch bahnbrechend bei der Einführung der Wärmespeichergeräte. Wir reduzierten als erste Firma die Bautiefe der Speicher-

geräte dank verbesserter Isolation von 36 cm auf 25 cm. Mit der Entwicklung unseres TTC-Systems gelang bereits vor 4 Jahren das, was noch heute als sensationell gilt, nämlich der Bau eines Wärmespeichersystems von nur 15 cm Bautiefe. Das im Baukastenprinzip aufgebaute TTC-System erlaubt eine frei wählbare Dimensionierung von Mischheizkörpern.

Heute befassen wir uns, nebst der Fabrikation und dem Verkauf unserer bewährten Apparate, sehr intensiv mit der Einführung von energiesparenden Apparaten. Wir fabrizieren Systeme zur Substitution von Energie.