

Objektyp: **Advertising**

Zeitschrift: **Schweizerische Bauzeitung**

Band (Jahr): **45/46 (1905)**

Heft 5

PDF erstellt am: **20.09.2024**

### **Nutzungsbedingungen**

Die ETH-Bibliothek ist Anbieterin der digitalisierten Zeitschriften. Sie besitzt keine Urheberrechte an den Inhalten der Zeitschriften. Die Rechte liegen in der Regel bei den Herausgebern. Die auf der Plattform e-periodica veröffentlichten Dokumente stehen für nicht-kommerzielle Zwecke in Lehre und Forschung sowie für die private Nutzung frei zur Verfügung. Einzelne Dateien oder Ausdrucke aus diesem Angebot können zusammen mit diesen Nutzungsbedingungen und den korrekten Herkunftsbezeichnungen weitergegeben werden. Das Veröffentlichen von Bildern in Print- und Online-Publikationen ist nur mit vorheriger Genehmigung der Rechteinhaber erlaubt. Die systematische Speicherung von Teilen des elektronischen Angebots auf anderen Servern bedarf ebenfalls des schriftlichen Einverständnisses der Rechteinhaber.

### **Haftungsausschluss**

Alle Angaben erfolgen ohne Gewähr für Vollständigkeit oder Richtigkeit. Es wird keine Haftung übernommen für Schäden durch die Verwendung von Informationen aus diesem Online-Angebot oder durch das Fehlen von Informationen. Dies gilt auch für Inhalte Dritter, die über dieses Angebot zugänglich sind.

# Schweizerische Bauzeitung

Wochenschrift

für Bau-, Verkehrs- und Maschinentechnik

Herausgegeben  
von

**A. WALDNER**

Dianastrasse Nr. 5, ZÜRICH II.

Verlag des Herausgebers. — Kommissionsverlag: Ed. Raschers Erben, Meyer & Zellers Nachfolger in Zürich.

Organ

Abonnementspreis:

Ausland. 25 Fr. für ein Jahr  
Inland. . 20 " " "

Für Vereinsmitglieder:

Ausland. 18 Fr. für ein Jahr  
Inland. . 16 " " "  
sofern beim Herausgeber  
abonniert wird.

Abonnements

nehmen entgegen: Herausgeber, Kommissionsverleger und alle Buchhandlungen und Postämter.

Insertionspreis:

Für die 4-gespaltene Petitzeile  
oder deren Raum 30 Cts.  
Haupttitelseite: 50 Cts.

Inserate

nimmt allein entgegen:

Die Annoncen-Expedition  
**RUDOLF MOSSE,**  
Zürich,

Basel, Bern, St. Gallen,  
Berlin, Breslau, Dresden,  
Frankfurt a. M., Hamburg,  
Köln, Leipzig, Magdeburg,  
München, Stuttgart, Wien.

des Schweizer. Ingenieur- und Architekten-Vereins und der Gesellschaft ehemaliger Studierender des eidg. Polytechnikums in Zürich.

Bd XLV.

ZÜRICH, den 4. Februar 1905.

No 5.

## Neue Dachkonstruktion für Fabrik-Bau

✚ Patent Nr. 23428

**Vorteile:**

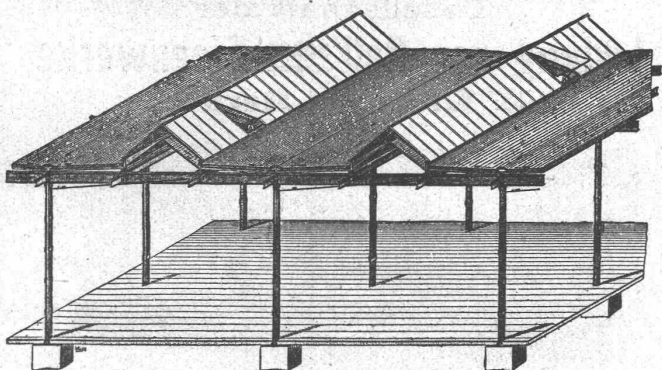
1. Unabhängigkeit der Gebäudelage von der Himmelsrichtung,
2. Geringstes Gewicht bei sehr guter Isolation,
3. Unübertroffene Lichtwirkung mit spezieller Lüftungsvorrichtung,
4. Rasche und **billigste** Erstellung bei jeder Jahreszeit,
5. Beste Eignung auch für schwierige klimatische Verhältnisse,
6. Widerstandsfähigkeit gegen Feuer; billige, feuersichere Imprägnierung durch Flammenschutz-Anstrichmasse.

Empfohlen als **rationalstes System** für  
Magazine, Lagerhäuser, Werkstätten, Maschinenfabriken,  
Glessereien, Elektrizitätswerke, Spinnereien, Webereien,  
Bleichereien, Färbereien, Güterhallen, Markthallen, etc.

Vertretung und Ausführung:

**E. Baumberger & Koch,**

Unternehmung für Dachkonstruktionen- und Bodenbelags-Arbeiten  
**BASEL.**



Patent-Inhaber:

**Séquin & Knobel,**

Zivil-Ingenieur-Bureau für modernen Fabrikbau  
**RÜTI** (Zürich).

## Ausschreibung einer Geometer-Stelle

Beim **Vermessungsamt der Stadt Zürich** ist eine Geometerstelle neu zu besetzen. Die Besoldung beträgt je nach Leistungen und Dienstalter 2500 — 5000 Fr.

Bevorzugt werden patentierte jüngere Geometer, welche sich namentlich auch über gute Leistungen im Zeichnen ausweisen können. Tüchtige, gutempfohlene Bewerber wollen ihre schriftlichen Anmeldungen mit Zeugnisabschriften über Bildungsgang, praktische Tätigkeit und Gehaltsansprüche bis zum **16. Februar 1905** dem **Vorstande des Bauwesens I**, Stadthaus Zürich, einsenden.

Allfällige Auskunft über Dienst- und Anstellungs-Verhältnisse erteilt der Stadtgeometer, Zähringerplatz 3.

Zürich, den 31. Januar 1905.

Kanzlei des Bauwesens I. Abt.

## Schweiz. Akkumulatoren-Fabrik A.-G.

Marly-le-Grand.

**Grossoberflächenplatten**

(System Planté)

Stationäre und transportable  
Batterien

für

Beleuchtungs-, Puffer- und  
Traktionszwecke,  
Zugbeleuchtungsbatterien.

**Massen- u. perf. Gitterplatten**

(System Faure)

Batterien für Messzwecke.  
Laboratoriumsbatterien mit  
geringster Selbstentladung in Ruhe.  
Batterien für mediz. Zwecke.  
Telegraphen- u. Automobilzündungs-Zellen.  
Batterien u. Elemente für alle Spezialzwecke.

Preislisten und Kostenberechnungen auf Verlangen gratis.  
Ingenieur-Bureau Basel, Jurastrasse 31.

## Stellen - Ausschreibung.

Die Stelle des zweiten **Ingenieurs** des **Elektrizitätswerks** ist zu besetzen. Besoldung Fr. 3—5000. Näheres bestimmt die Amtsordnung, welche auf dem Bureau des Gas-, Wasser- und Elektrizitätswerks, Binningerstrasse Nr. 8, eingesehen werden kann.

Bewerber wollen ihre Anmeldung mit Angabe des Studienganges und der bisherigen praktischen Tätigkeit bis zum **10. Februar d. J.** an die unterzeichnete Direktion einreichen.

**Basel**, den 25. Januar 1905.

Direktion des Gas-, Wasser- und Elektrizitätswerks.

## Atelier für Vervielfältigung techn. Zeichnungen.

**A. Ryffel**

Telephon 6027. — vorm. **E. R. Bertschmann.** — Telephon 6027.

51 Schipfe **ZÜRICH I**, Schipfe 51.

**Lichtpausverfahren** nach den neuesten Methoden  
in tadelloser Ausführung.

**Heliographie**, positiv, negativ und Sepiaverfahren.  
**Negrographie**, Kopien in tiefschwarzen, scharfen Linien  
und reinweissem Grund, auf Paus-, Zeichen- oder Leinwand-  
Papier, in diversen Stärken.

Rascheste Ausführung bei jeder Witterung.

Sorgfältige, prompte u. billige Bedienung. — Muster u. Preise zu Diensten.

**Verkauf von Heliographie-, Paus- u. Zeichenpapier,**  
**Lichtpausapparate und Utensilien.** — Billige Bezugsquelle.

## Ausschreibung von Bauarbeiten.

Ueber die Lieferung und Montierung einer **Brückenwage in Olten** von 8,2 m Länge und einer solchen in **Tägertschi** von 7,0 m Länge, beide ohne Geleiseunterbrechung und zum Abwägen von Fuhrwerken eingerichtet, von je 40 Tonnen Tragkraft, wird hiemit Konkurrenz eröffnet.

Die Submittenten sind eingeladen, Zeichnungen samt Angeboten verschlossen unter der Bezeichnung «Angebote für je eine Brückenwage in Olten und Tägertschi» bis 28. Februar 1905 der Kreisdirektion II der Schweizerischen Bundesbahnen in Basel einzureichen.

Die Offerten sind verbindlich bis 1. April 1905.

Basel, den 25. Januar 1905.

**Kreisdirektion II  
der Schweiz. Bundesbahnen.**

Die Ausführung der Arbeiten für eine

## Hydranten-Anlage mit Wasserversorgung für die Ortschaft GSTAAD

wird hiemit zur Konkurrenz ausgeschrieben. Bewerber wollen sich bis 20. Februar nächsthin bei **Herrn Grossrat Reichenbach in Gstaad** (Kt. Bern) anmelden, woselbst die Pläne zur Einsicht zur Verfügung stehen.

## Schweizerische Bundesbahnen Kreisdirektion II.

### Stellenausschreibung.

Vakante Stelle: Bauleitender Architekt für den Bahnhofumbau Basel. Erfordernisse: Abgeschlossene Hochschulbildung. Mehrjährige Praxis im Baufache. Nachweis über erfolgreich geleitete grössere Bauten.

Besoldung: Fr. 4500.— bis 6500.— pro Jahr.

Anmeldungstermin: 28. Februar 1905.

Anmeldung schriftlich an die Kreisdirektion II der Schweizerischen Bundesbahnen in Basel.

Bemerkungen: Dienstantritt 15. Mai 1905.

Basel, den 25. Januar 1905.

**Kreisdirektion II.**

## Industrie.

Eine grössere Landgemeinde des Kantons Zürich, unweit einer Stadt, Bahnstation der S. B. B., mit guter Zugverbindung, wünscht mit einigen Industriellen, die geneigt wären in dieser Ortschaft Industrie einzuführen, in Unterhandlung zu treten. Elektr. Kraft, elektr. Licht, Wasser nach Bedarf, würde zu ausserordentlich billigen Preisen abgegeben. Geleiseanschluss leicht möglich. Bauland zu billigem Preise, event. gratis erhältlich. Gefl. Anfragen unter Chiffre Z. X. 748 an die Annoncen-Expedition

**Rudolf Mosse, Zürich.**

## Thonwerk Biebrich, A.-G.

**Biebrich a/Rhein**

beste Referenzen und Zeugnisse aus der Schweiz,

liefert die für den **Bau** und **Betrieb** von **Gasanstalten, Zementfabriken, Chemischen Fabriken, Cellulosefabriken, Schweiss- und Puddelwerken, Eisenglaserien**, sowie für **Dampfkessel** und sonstige **Feuerungsanlagen** notwendigen

**feuerfesten und säurebeständigen Produkte**

**Retorten, Form- u. Normalsteine, Gloverringe, Mörtel etc.**

In einer schweizerischen Maschinenfabrik ist die Stelle des

## Chefs der Kesselschmiede

zu besetzen. — Gute theoretische und praktische Ausbildung mit sicherer Erfahrung im Kessel- und Schiffsbau, fester und ruhiger Charakter sind Haupterfordernisse. Es wird nur auf eine erste Kraft reflektiert. Anmeldungen mit Curriculum vitae, Zeugnissen, Referenzen und Photographie, nebst Angabe über Zeitpunkt des Eintrittes und Ansprüche erbeten unter Chiffre Z. Y. 749 an die Annoncen-Expedition **Rudolf Mosse, Zürich.**

## Grössere Fabrik nebst grossem Terrain infolge Liquidation, **sofort zu verkaufen.**

Bahnstation Nähe Zürich (Limmattal), 16 000 m<sup>2</sup> Land. **Fabrikbau** von 1000 m<sup>2</sup> Bodenfl., Dampfkessel, Dampfmaschine, Wasser- und Gas-einrichtung, eigene elektr. Beleuchtung.

**Bureaubäude**, zweistöckig, 400 m<sup>2</sup> Bodenfl., mit zugehörigem Mobiliar.

Das Ganze für jede Industrie geeignet.

Gefl. Anfragen unter Chiffre Z. B. 102 an **Rudolf Mosse, Zürich.**

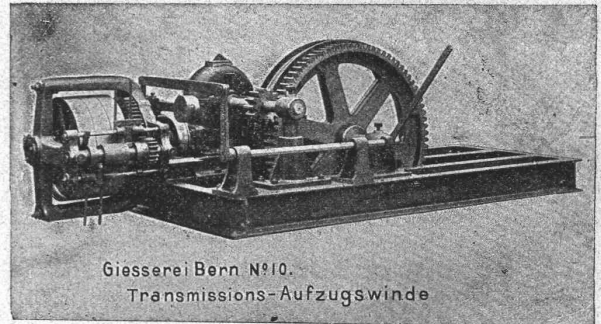
## Günstige Gelegenheit für Baumeister.

Architekt sucht **sofort Stellung** in einem soliden Baugeschäft (gleich in welcher Stadt). **Geschäftsbeteiligung erwünscht.**

Gefl. Offerten unter Chiffre Z. R. 1017 an **Rudolf Mosse, Zürich.**

## Gesellschaft der Ludwig von Roll'schen Eisenwerke

Filiale: **Giesserei Bern** liefert:



Giesserei Bern N°10.  
Transmissions-Aufzugswinde

**Hebezeuge jeder Art** als **Laufkräne**, und feste oder fahrbare **Drehkräne** für Hand- und speziell **elektrischen** Betrieb; **Aufzüge** für hydraulischen, **elektrischen** und **Transmissionsbetrieb**.

**Eisenbahnmateriale** als **Drehscheiben** und **Schiebebühnen** für Wagen und Lokomotiven; Hand-, **Dampf- und elektrischer** Betrieb. **Weichen** für Haupt- u. Nebenbahnen, für **Vignol- u. Rillen-Schienen**. **Barrieren** mit und ohne Verriegelung und Vorläuten.

**Zahnstangenoberbau; komplette Seilbahnen** für Güter- und Personentransport. (Eigene **patentierete** Systeme.) Seit 1898 21 Touristen-Seilbahnen geliefert.

**Schleusenanlagen** für Hand- und elektrischen Antrieb.

Hydraulische, automatische **Zementsteinpressen.**

Angaben über zahlreiche Ausführungen, Referenzen, Projekte und Kostenvoranschläge stehen zu Diensten.

## KIRCHNER & C<sup>o</sup>.

Leipzig-Sellerhausen.

Grösste Spezialfabrik von

### Sägewerkmaschinen

und

### Holzbearbeitungsmaschinen

Ueber 110 000 Maschinen geliefert.

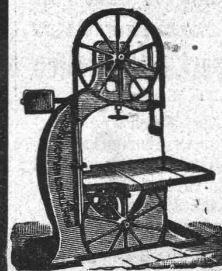
62 höchste Auszeichnungen.

Weltausstellung Paris 1900:

Höchste Auszeichnung „Grand Prix“.

Filiale: **ZÜRICH, Bahnhofstr. 89,**

— TELEPHON 3866. —



# Wanner & Cie., Horgen, Spezial-Abteilung für baugewerbliche Isolierungen.

Generalvertreter der Korksteinfabrik Grünzweig & Hartmann, G. m. b. H., Ludwigshafen a. Rh.  
Erste, älteste und grösste Korksteinfabrik des Kontinents.

## Baukonstruktion aus Korkstein.



## Korksteine und Korksteinplatten für baugewerbliche Zwecke.

Zur **Isolierung** für:

- Ziegel-, Schiefer-, Metall- und Holzzement-Dächern;
- Massivdächern aller Art, Betondächern etc.;
- Massiven Mauern und Fachwerk-Wänden;
- Feuchten Wänden und Untergeschossräumen;
- Gewölben und Fussboden;
- Scheidewänden und Fensternischen;
- Kühlräumen, Eis- und Lagerkellern.

Zur **Herstellung** von:

- Elastischen und schalldämpfenden Fussboden-Unterlagen für Linoleum;
- Leichten, freitragenden Scheidewänden;
- Zwischendecken und Deckenverschalungen;
- Warm- und Kaltluft-Kanälen für Heizungs- und Ventilations-Anlagen;
- Telephonzellen.

Als **selbständiges Bauelement** für

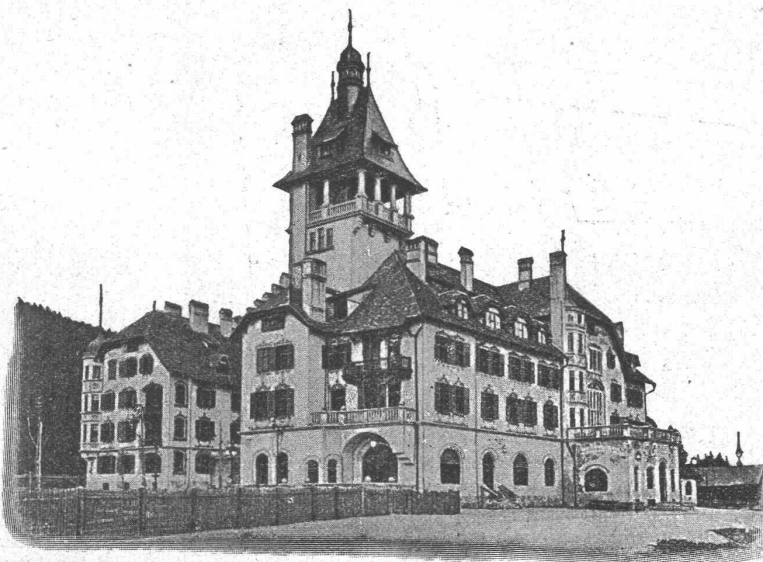
Wohnhäuser, Villen, Stallungen, Personen- und Lagerhallen, Remisen, ambulante Lazarette, Sanatorien, Baracken, Wärterhäuschen, Pavillons, Schutzhütten etc.

Tausende von  
**Referenzen u. Zeugnissen**  
aus allen Ländern.

Eigenes  
**Architektur-Bureau**  
zur Konstruktion  
von  
**Korksteinbauten.**

Langjährig geschultes  
**Monteur-Personal.**

**WANNER & Cie.**  
**HORGEN.**



Ausführung  
**jeder Art Arbeiten**  
unter Garantie.

Kataloge,  
**Kostenberechnungen,**  
**fachkundige Ratschläge**  
und Projekte  
**prompt und gratis.**

Grosses Lager,  
**rasche Bedienung.**

**WANNER & Cie.**  
**HORGEN.**

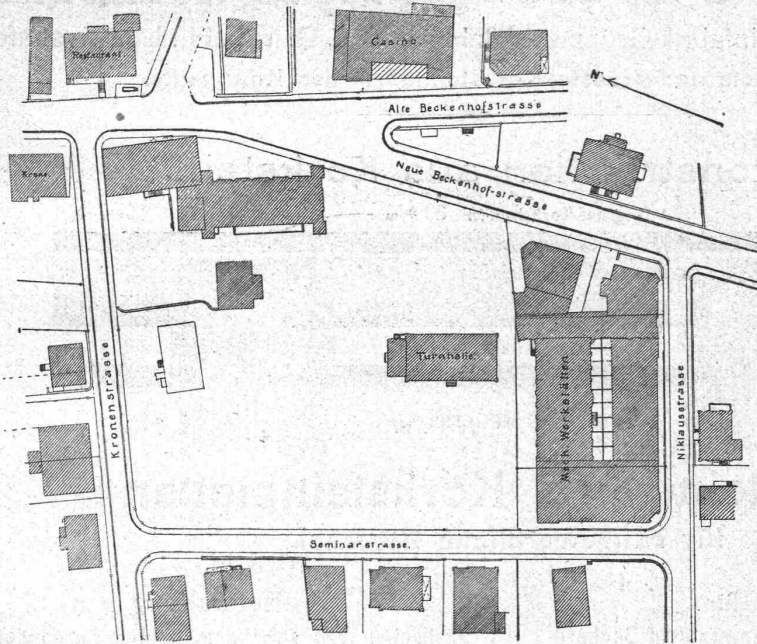
**Grand Hôtel „Erzherzog Johann“ am Semmering.**

Einbau sämtlicher Mansardenräume, Herstellung von Dachschrägen, Scheidewänden, Gangwänden etc. aus Korkstein.

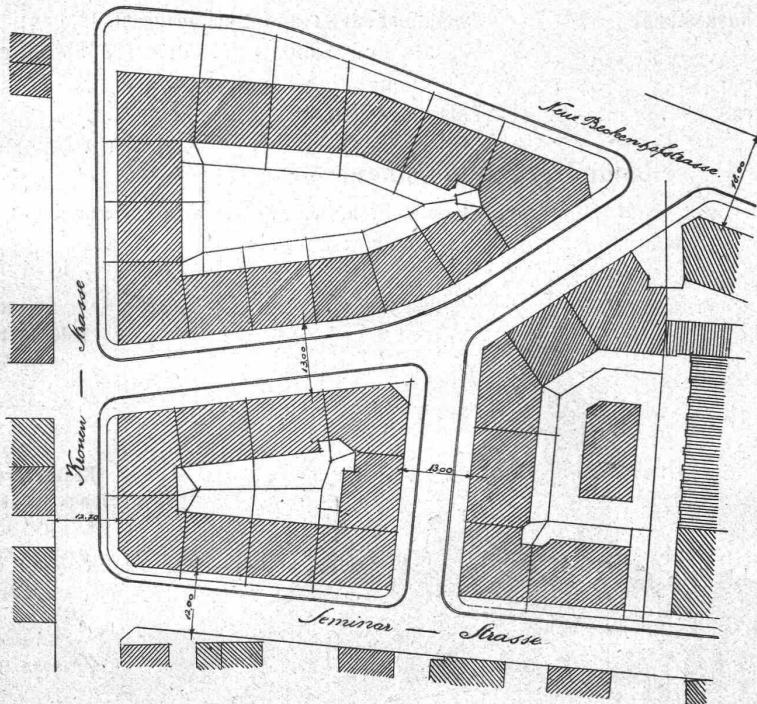
**VORZÜGE:** Kurze Bauzeit, rasches Austrocknen, Schutz gegen Temperatureinflüsse, feuersicherer Schutz der hölzernen Dachkonstruktion.

# Zu verkaufen.

Das gegenwärtige Areal des Evangelischen Seminars ist auf Frühjahr 1905 zu verkaufen. Dasselbe umfasst, nebst den auf dem beigefügten Situationsplan eingezeichneten Gebäuden, einen Flächenraum von 10416 m<sup>2</sup>.



Unter Berücksichtigung der von den Behörden festgesetzten Strassenzüge und Bau-  
linien, lässt sich das Areal in nachstehender Weise überbauen:

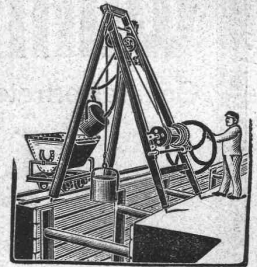


Reflektanten für das ganze Areal oder Teile desselben belieben sich an den Quästor,  
Herr W. Jaenike, Lavaterstrasse 53, zu wenden, welcher zu weiterer Auskunft bereit ist.

**Der Vorstand des Evangelischen Seminars Unterstrass.**

## Geräte & Werkzeug

für Bauausführung  
für Gas- & Wasserleitung etc.



**Fördervorrichtung**  
mit selbsttätig. Aus- oder Zurück-  
bringung der Fördermasse.

**Bopp & Reuther, Mannheim.**

## Präzisions- Reisszeuge.

**Clemens Riefler,**  
Nesselwang u. München  
(Bayern).

Gegründet 1841.  
Paris 1900 Grand Prix.

Illustrierte Preislisten gratis.  
Die Zirkel der echten Rieflerreisszeuge  
sind am Kopf mit dem Namen RIEFLER  
gestempelt.

## J. Banning A. G.

Maschinenfabrik

### Hammer i. W.

liefert als **Spezialität:**  
Dampfhämmer für Schmiede- und  
Gesenkarbeit in allen Grössen,  
zum Betrieb mit Dampf od. kom-  
primierter Luft.

**Hydraulische Pressen u. Scheeren.**  
Ganze Walzwerks-Einrichtungen  
für Eisen, Stahl, Messing etc.:  
Universal-Walzwerke,  
Feineisen-Walzwerke in Duo, Trio  
und Doppelduo,  
Mittel- und Grob-Walzwerke,  
Blech-Walzwerke.

**Scheeren** für Bleche, Luppen und  
Profileisen.

**Luppenbrecher.**  
Warmsägen und Pendelsägen.  
Rollgänge, Dampfkippen.  
Kohlenstampfanlagen.

Vertreter:

**Hermann Trog, Basel.**



## Grandes Carrières de St-Imier (Jura)

Oeschger, L'Hardy & Co.,  
Nachfolger von Rothacher & Co.

Heilgelber Kalkstein

Druckfestigkeit 1892 kg per cm<sup>2</sup>, politurfähig, gleich-  
mässige Struktur, Werkstücke in allen Grössen bis zu 5 m<sup>3</sup>.

Duchapt Caron Paris



Alleiniger Fabrikant

35-jähriger Erfolg ♦ ♦ 27 Medaillen.

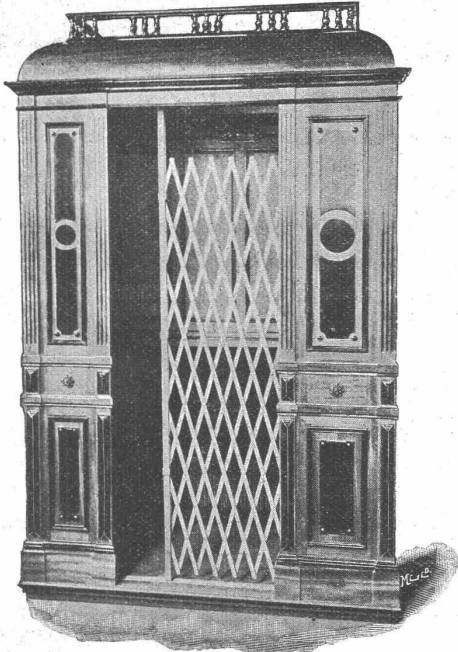
Gegen  
Feuchtigkeit der Mauern,  
frischen Gips  
und Salpeterbildung  
Anstreichen auf Zement.

Caron'  
sche  
Tünchen

Alleinverkauf für die Schweiz:  
**Gips-Union A.-G., Stadthausquai 11, Zürich.**

# Aufzügefabrik Alfred Schindler, Luzern

Spezialfabrik für elektrische und hydraulische Aufzüge.



Prima Referenzen.

Über 500 Anlagen im Betrieb.

Druckknopf-Seilsteuerung, sicherst wirkende Fangvorrichtung, geräuschloser Gang, automatische Schachtsicherungen.

## Marmorbrüche von Daviaz in MASSONGER (Wallis).

Harter Stein von ganz vorzüglicher Qualität (besser aber ähnlich demjenigen von Collombey und Arvel), von gleichartigem feinem Korn, hellgrau, rötlich-grün, widerstandsfähig auf mehr wie 1600 kg per m<sup>2</sup>; unverwundlich in allen Unbilden der Witterung. — Bestgeeignet für feinere Bauten; fertige Steine in grösster Auswahl für Gebäude, Steinhauereien etc. — Versand von Mustern und Kostenberechnungen nach Plänen und Zeichnungen. — **Verkauf des Steinkitts Meyer.**

Dieser Steinbruch, in bestem Betriebszustande und mit dem erforderlichen Werkzeug wohl versehen, kann einem intelligenten Käufer mit Fachkenntnissen unter vorteilhaften Bedingungen abgetreten werden.

**C. Chamorel**, Bauunternehmer und Bausteinhandlung,  
La Borde, Lausanne.

## Cement-, Kalk- & Cementsteinfabrik Käpfnach b. Horgen

empfehlen ihre seit 25 Jahren in der verschiedensten Verwendung erprobten Produkte wie:

### Cementsteine

in allen Formaten für Rohbau und gewöhnliches Mauerwerk,

### Kaminformsteine, div. Formsteine

für Schächte und Stollenmauerung,

### Gartensteine und Platten, leichte Tuffsteine

für Scheidewände und Riegelmauerwerk, ferner

### la. Röhrencement, Hydr. Schwer. Kalk und Cementröhren

10—60 cm weit.

Normenfestigkeit, prompte Bedienung und billigste Preise zusichernd.

Jahres-Prod. 40,000 Tonnen.

**Chamotte**  
**„Rhenania“ A.G.**  
**Bendorf a./Rh.**  
**Dinas.**

Zweigfabriken:  
Forst b. Aachen,  
Neuwied-Stinzig

Erstklassige, hochfeuerfeste und säurefeste Fabrikate.

Feuerausbrüche  
werden verhütet durch Verwendung von

## PYRASPI

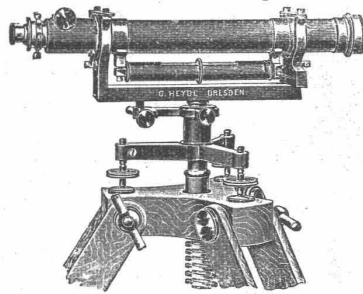
Feuerschutz Holz-Anstrich-Farbe.  
Prospekte gratis.  
**Ch. H. PFISTER & Co., Basel**  
Fabrik bautechnischer Spezialitäten.

## Tunnelbau.

Ein im Tunnel- und Stollenbau erfahrener **Unternehmer**, der über genügende Geräte, Personal und einer kompletten Brandtschen Gesteins-Bohrinstallation verfügt, sucht grössere Tunnel- oder Stollenbauten zu übernehmen, resp. sich daran zu beteiligen (auch im Auslande). Offerten sind zu richten unter F. W 4042 an **Rudolf Mosse, Berlin S. W.**

## Gustav Heyde, Dresden VII,

Friedrichstrasse 18.



Theodolite u. Vermessungs-Instrumente aller Art.

**Bau-Theodolite**  
in allen Preislagen.

Winkelprismen. Reisszeuge.  
**Sämtl. Messgeräte.**

Vertretung und Musterlager für die Schweiz:

**C. F. Billwiller & Co., Zürich.**

## Geweihhaus Dietzel

\* München, Bayerstr. 1. \*

### Grösstes Spezialgeschäft

für effektivste Dekoration mit

## Geweihen Hirschköpfen, Lüsterweibchen.

Eigene Bildhauerei.

Anfertigung auch nach eingesandten Skizzen und Entwürfen.

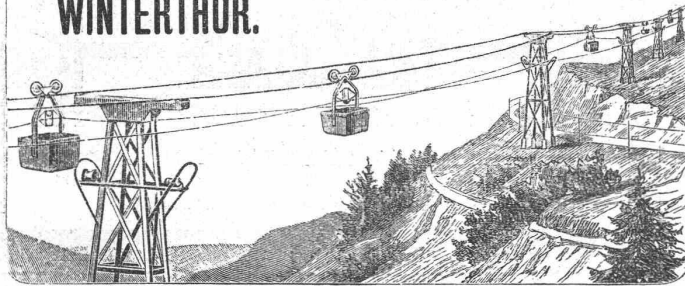


Hydr. Marmor- u. Granit-Säge- u. Polierwerke  
**Jean Haertsch, Rheineck (St. Gallen).**  
Billigster Betrieb.

Grösstes Lager weisser und bunter feinsten Marmore, Granit, Syenit, Serpentin.  
Ausführung aller Bauarbeiten in den vorzüglichsten in- und ausländischen **Baumaterialien**, feinsten Möbel, Wandverkleidungen, Bodenbeläge, Cheminées, Taufsteine, Altäre etc. etc.

**Bildhaueratelier.**  
Muster und Kostenvoranschläge gratis. — Ausgezeichnete Referenzen.

# Fritz Marti, A.-G. WINTERTHUR.



## Drahtseil-Bahnen

neuesten verbesserten Systems.

Grosse Solidität. — Sicherer Funktionieren. — Einfache Bedienung.

Weitgehende Garantien. — **Kostenanschläge gratis.**

**Einfaches und billiges Transportmittel**

für Erze, Kohlen, Lehm, Sand, Holz, Ziegelsteine, Kalk, Zement, Getreide etc. etc.

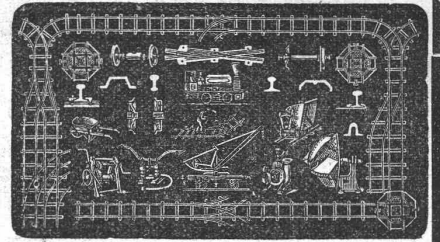
**Unabhängig von der Bodenbeschaffenheit, überall anwendbar.**

**Grösste Steigungen und sehr grosse Spannweiten zulässig.**

**Maschinenhallen & Werkstätten in Wallisellen b. Zürich und in Bern b. Weyermannshaus.**

## Verkauf und Miete

von



## Bau-Unternehmer-Material.

**KI Lokomotiven. Pumpen. Ventilatoren.**

Transportable **Stahlbahnen,**

Rollbahnschienen, Rollwägelchen, Radsätze, Bandagen, Kupplungen, Stahlgussräder für Rollwagen, Drehscheiben, Achsen, Kreuzungen.

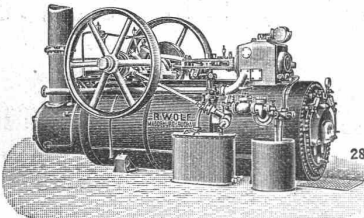
### Lokomobilen.

**Drahtseile, Kabelwinden, Stahl- & Kupferdrähte.**

**Neuester Gas- & Petroleum-Motor**

(höchste Auszeichnungen).

Paris 1900: Grand Prix.



## R. WOLF Magdeburg-Buckau.

Brennmaterial **LOKOMOBILEN** mit ausziehbaren Röhren-  
ersparende kesseln, insbesondere

### Patent-Heissdampf-Lokomobilen

bis zu **400** Pferdestärken.

**Einzige in allen Grössen systematisch durchgeführte u. erprobte Spezial-Konstruktionen v. Ueberhitzer-Lokomobilen.**

### Wirtschaftlichste Wärme-Kraftmaschinen der Gegenwart.

Einfache Bedienung. Unbedingte Zuverlässigkeit. Hoher Kraftüberschuss. Gleichmässiger, geräuschloser Gang. Verwendung jedes Brennmaterials. Verwertung des Dampfes für Heiz- und Betriebszwecke.

**Zentrifugalpumpen** für grosse und kleine Förderhöhen.

Vertreter: Herman Wenzel, Ing., Zürich V, Feldeggstr. 46.

**Fabrik-Zeichen**  
gesetzlich geschützt

**Präzisions- und Schul-Reisszeuge.**

**E. O. Richter & Co.,**  
Chemnitz i. Sachsen.

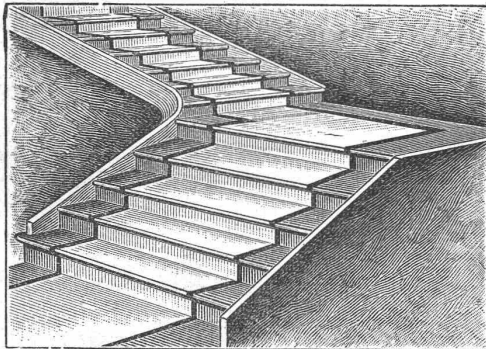
## Schweiz. Xylolith-(Steinholz)-Fabrik Wildegg

Dr. P. Karrer, vorm. Rilliet & Karrer.

⊕ Patent Nr. 9080

## Treppenstufen aus Xylolith

für Belag von



**Eisernen Treppen; Hölzernen und Befontreppen; Wendeltreppen; abgelaufene Sandsteintreppen.**

Grosse Standsicherheit, feuersicher, grösste Solidität.

**Unifarben oder mit gefärbtem Treppenläufer.**

☛ **Einzig in der Schweiz bis jetzt ca. 200 000 m<sup>2</sup> Böden und ca. 10 000 Treppenstufen gelegt.** ☚

## Polytechnisches Institut, Friedberg i. N. bei Frankfurt a. M.

Akademische Lehranstalt mit Spezial-Kursen für **Architekten und Bauingenieure.**



für alle Zwecke liefert billigst

**Chr. Oechslin, Schaffhausen, Draht- und Hanfseilerei.**

## Neeser & Cie., Zürich V

Wiesenstrasse 11

## Mechanische Werkstätte

empfehlte sich den HH. **Architekten** und **Bauunternehmern** für folgende Spezialitäten:

### Abteilung I

Brücken  
Eisenkonstruktionen  
Dächer  
Wellblechbauten  
Warenhäuser — Eiserne Rolladen  
Veranden und Balkone  
Gewächshäuser, Wintergärten  
Treppen, Säulen, eiserne Fenster

### Abteilung II

Kranen  
Fördermaschinen  
Transmissionen

### Abteilung III

Einrichtungen für  
Pneumatische Fundationen  
Caissons, Material-Schleusen  
Personen-Schleusen etc.

### Reparaturen aller Art.

Statische und Kostenberechnungen.