

Objektyp: **Advertising**

Zeitschrift: **Schweizerische Bauzeitung**

Band (Jahr): **45/46 (1905)**

Heft 2

PDF erstellt am: **26.09.2024**

Nutzungsbedingungen

Die ETH-Bibliothek ist Anbieterin der digitalisierten Zeitschriften. Sie besitzt keine Urheberrechte an den Inhalten der Zeitschriften. Die Rechte liegen in der Regel bei den Herausgebern. Die auf der Plattform e-periodica veröffentlichten Dokumente stehen für nicht-kommerzielle Zwecke in Lehre und Forschung sowie für die private Nutzung frei zur Verfügung. Einzelne Dateien oder Ausdrucke aus diesem Angebot können zusammen mit diesen Nutzungsbedingungen und den korrekten Herkunftsbezeichnungen weitergegeben werden. Das Veröffentlichen von Bildern in Print- und Online-Publikationen ist nur mit vorheriger Genehmigung der Rechteinhaber erlaubt. Die systematische Speicherung von Teilen des elektronischen Angebots auf anderen Servern bedarf ebenfalls des schriftlichen Einverständnisses der Rechteinhaber.

Haftungsausschluss

Alle Angaben erfolgen ohne Gewähr für Vollständigkeit oder Richtigkeit. Es wird keine Haftung übernommen für Schäden durch die Verwendung von Informationen aus diesem Online-Angebot oder durch das Fehlen von Informationen. Dies gilt auch für Inhalte Dritter, die über dieses Angebot zugänglich sind.

MASCHINENFABRIK OERLIKON

OERLIKON
BEI ZÜRICH



Elektrische Zentralen

Anlagen für Kraftübertragung
Umformerstationen. Transformatorstationen.

Gesellschaft der
L. von Roll'schen Eisenwerke
Eisenwerk Glus (Kt. Solothurn)



Benn's Patent Reibungskupplungen
Zum Ein- und Ausrücken von ganzen Wellensträngen oder einzelnen Maschinen während des Betriebes. Vollständig geschlossene Ausführungsform; für höchste Tourenzahlen verwendbar; selbsttätige Schmierung der inneren Teile.

Lager mit Ringschmierung:
Sellerslager mit herausnehmbarer unterer Laufschale, Patent, als Stehlager, Hängelager, Wand- und Säulen-Konsollager.
Feste Stehlager mit herausnehmbaren Weissmetall- oder Bronzeschalen für Massivwellen und Hohlwellen.

Komplette Transmissionsanlagen für alle Industriezweige.

Schweiz. Xylolith-(Steinholz)-Fabrik Wildegg
Dr. P. Karrer, vorm. Rilliet & Karrer.
+ Patent Nr. 9080

Treppenstufen aus Xylolith

für Belag von



Eisernen Treppen; Hölzernen und Betontreppen;
Wendeltreppen; abgelaufene Sandsteintreppen.
Grosse Standsicherheit, feuersicher, grösste Solidität.
Unifarben oder mit gefärbtem Treppenläufer.

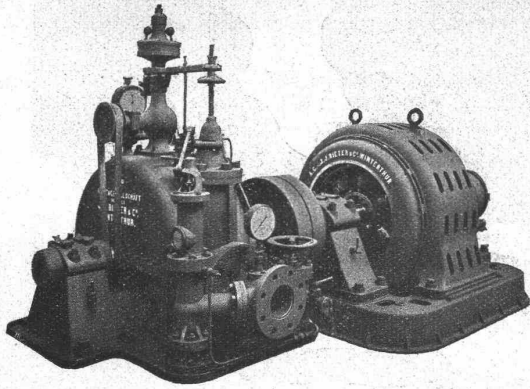
↩ Einzig in der Schweiz bis jetzt ca. 200 000 m² Böden und ca. 10 000 Treppenstufen gelegt. ↪

Zementröhren-Formen

H. Kieser, Zürich.

Diplom der schweiz. Landesausstellung Zürich 1883.
Diplom I. Kl. der kantonalen Gewerbeausstellung Zürich 1894.
Silberne Medaille der schweiz. Landesausstellung Genf 1896.

Für Techn. Vorarbeiten im Bahn- und Strassenbau empfiehlt sich B. Emch, Ingenieurbureau, Bern, Mattenhofstr. 37.



Aktiengesellschaft vormals

Joh. Jacob Rieter & Co., Winterthur

Paris 1900. Grand Prix; 3 goldene und 1 silberne Medaille.

Komplette Anlagen für

Elektrische Beleuchtung u. Kraftübertragung
Elektrische Bahnen.

Elektrischer Antrieb einzelner Arbeitsmaschinen.

Hydraulische Anlagen:

Zurbinen Francis, Jonval, Girard, Pelton,

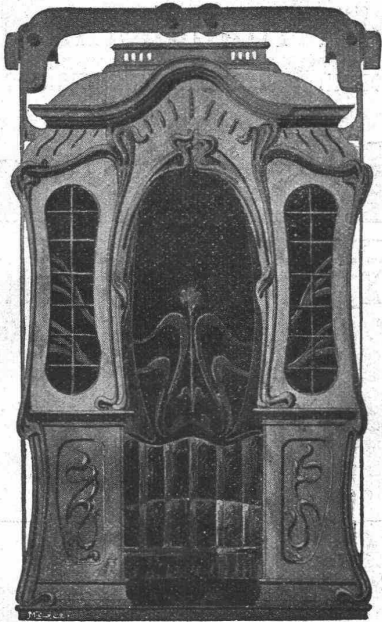
Präzisionsregulatoren, hydraulische und elektrische Bremsregulatoren.

Elektrische Strassenbahnen mit Gleich- u. Mehrphasenstrom.

Aufzügefabrik Alfred Schindler, Luzern

Spezialfabrik für elektrische und hydraulische Aufzüge.

Prima Referenzen.



Ueber 500 Anlagen im Betrieb.

Druckknopf-Seilsteuerung, sicherst wirkende Fangvorrichtung,
geräuschloser Gang, automatische Schachtsicherungen.

Fugenloser „Doloment“-Fussboden, System Langguth,

billigster und bester Ersatz für Linoleum-, Fliesen-, Terrazzo- und Holzbelag. Neueste und grösste Ausführung: Siemens & Halske A.-G., Berlin, Nonnendamm, 17,500 qm. Gemeinde-Bauamt Lichtenberg bei Berlin, für die Gemeinde-Doppelschule, 3300 qm.

Schweiz. Steinholzerwerke Jacob Tschopp, Basel. — Telephone * 414 *

Schwesterfabriken: Berlin, Paris, Budapest, Amsterdam, Düsseldorf, Dresden.

Planolin Nivelliermasse

zum Ausebnen von Beton-, Stein- und Holzböden

Planolin-Estrich, die beste, billigste, einzige rasch trocknende

Linoleum-Unterlage.

Planolin wird nur mit Wasser angerührt, trocknet und erhärtet sofort, sodass das Linoleum schon nach 24 Stunden gelegt werden kann. Arbeiten in Planolin kann jeder geübte Gipsler, Maurer oder Zementer ausführen. — Direkter Versand nach allen Ländern durch alleinigen Fabrikanten:

Ch. H. Pfister & Co., Basel.

Fabrik bautechnischer Spezialitäten.

Personen- u. Warenaufzüge

liefert als Spezialität

J. Ruegger, Maschinenfabrik, Basel.
Birsigstrasse 5,

Spezial-Fabrik von

Messgerätschaften,

geod. Instrumenten,

Zeichentischen, Lichtpausapparaten etc
sämtliche Zeichen- u. Bureauartikel.

C. Weiland, Liebenwerda 18.

Technisches Versandgeschäft.

Reich illustrierter Katalog kostenfrei!

Marmor-Mosaikplatten

Einfache und Mosaik-Cementplatten

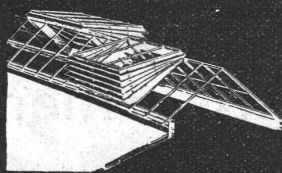
empfehlen

Vogt & Cie. (vormals Urs Vogt) Luzern

Generalvertreter

der Marmor-Mosaikplatten-Fabrik Hochdorf.

Von Behörden vorgeschrieben!



D. R. P.

Hürtgens Jalousie-Dachfenster

u. **Shedlüfter**

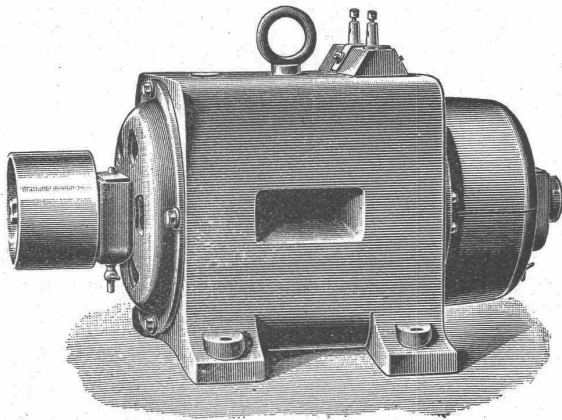
Regensicher. Vorzügliche Lüftung.

Hürtgen, Mönig & Co.

KÖLN-LINDENTHAL.

Elektr. Kapselmotoren

Vollkommen gedeckte Bauart.



Vorteile:

Alle Drahtverbindungen und beweglichen Teile sind eingeschlossen und vor Staub und Feuchtigkeit geschützt.

Kohlenbürsten

für Spannungen über 50 Volt.

Ringschmierlager.

Geringe Bürstenverschiebung und daher keine Funken.

Geringe Erwärmung.

Hoher Nutzeffekt.

Passend für Spannungen von 30—150 Volt. Von dem 4pferdigen Motor an aufwärts werden alle Modelle auch für 250 Volt gebaut und zwar als selbstregulierende Nebenschlussmaschinen.

Installation kompletter Beleuchtungsanlagen mit und ohne Accumulatoren.

Ferner empfehle mich auch für Lieferung von magnetischen Scheideapparaten für Müllereien, Messinggiessereien und allen Fabriken mit Zerkleinerungsapparaten;

Permanente Stahlmagneten;

Telephon-Apparaten mit ganz neuem, lautsprechendem Mikrophon;

Haus- und Hotel-Sonnerien, elektrische Uhren;

Sicherheitsvorrichtungen gegen Einbruch;

elektr. Türöffnern, Apparaten für phys. Laboratorien;

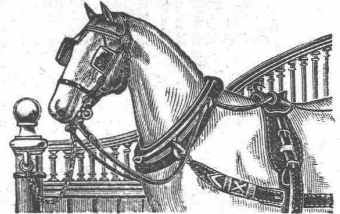
Vernicklung, Versilberung, Verkupferung aller Art Gegenstände

f. Zellweger in Uster,

Fabrik für elektr. Maschinen und Apparate.



Stall-Einrichtungen



Gold. Medaille: Zürich, Bern, Genf.
Gebr. Lincke, Zürich.

Maschinen, Geräte und Hilfsstoffe für Milchgewinnung u. Milchhandel

Butter- u. Käsefabrikation, Komplette Molkerei-Anlagen, nach neuesten Systemen liefert

C. Baechler, Molk.-Ing. (früher Teilhaber der Firma Baumgartner & Baechler)

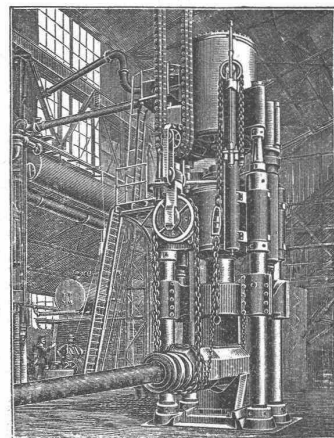
Zürich 1, Unt. Mühlesteig 2. Grösst. Speziallager d. Schweiz

Zerlegbare Treib-Ketten genau calibriert und auf der Streckmaschine probirt, sowie schmiedbaren Guss- und Stahlguss

fertigen prompt und in bester Qualität

Gross & Froelich Stuttgart.

Für Massenartikel mit Formmaschinen neuester und bester Construction eingerichtet.



Haniel & Lueg

Maschinenfabrik Eisen- und Stahlwerk

Düsseldorf-Grafenberg.

Hydr. Nietenrichtungen mit beweglichen und festen Nietern,

Hydr. Blechbiegemaschinen,

Hydr. Flansch- und Börtelmaschinen.

Hydr. Schmiedepressen, Scheren, u. s. w.

Hydr. Hebevorrichtungen,

Schmiedestücke aus Stahl, Flusseisen und Nickelstahl, in jeder Grösse bis zu 40 000 kg Stückgewicht,

Dampfhdraulische Schmiedepresse. Stahlformguss bis zu 50 000 kg Stückgewicht.

Vertreter für die Schweiz: Ingenieur **f. Rubin, Zürich, Bahnhofstr. 94.**

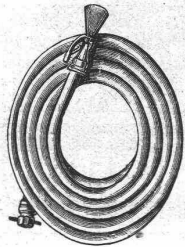
Der Gesamtauflage der heutigen Nummer liegt ein Prospekt betr. „Weiss'-Leistungs-Regulatoren“ von der Firma **F. J. Weiss**, Zivil-Ingenieur, in **Basel** bei, worauf wir unsere werten Leser noch besonders aufmerksam machen.

Patent-Bureau
J. Humund Ing. Werdmühleg. Zürich

Fabrik-Zeichen gesetzlich geschützt.

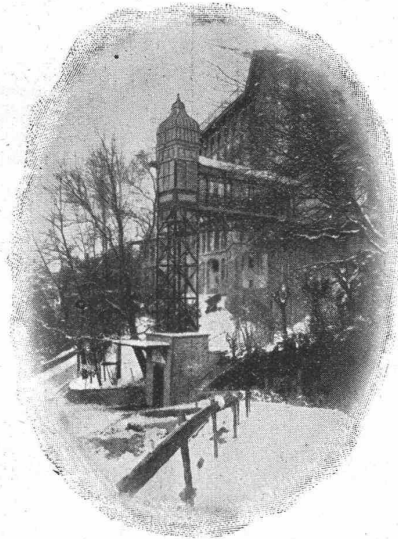
Präzisions- und Schul-Reisszeuge.

E. O. Richter & Co., Chemnitz i. Sachsen.

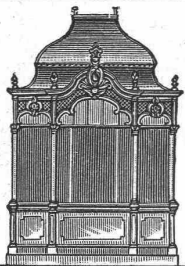


**Kautschuk-
Garten-Schläuche,**
Schlauchschlösser, Wendrohre, Rasensprenger,
Schlauchwagen etc. in anerkannt bester Qualität
Gummiwarenfabrik
H. Speckers Wwe., Zürich
Kuttelgasse 19, Bahnhofstrasse.

Elektrische Aufzüge (Lifts)

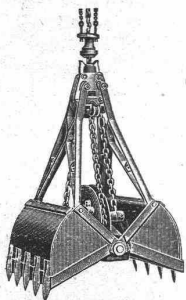


mit automatisch-elektrischer Druckknopfsteuerung
liefern als **Spezialität** in modernster und bester Ausführung
C. Wüst & Cie., Seebach-Zürich.
Vorzüge unseres Systems:
Absolut zuverlässige einfache Steuerung.
Sehr geringer Stromverbrauch, daher billiger Betrieb.
Prima Referenzen.
Projekte und Lieferungs-offerten prompt und kostenlos.



Kullmann & Lina, Frankfurt a. M.
Spezialfabrik für sanitäre Anlagen.
Eiserne Bedürfnis-Häuschen.
Pissoir-Anlagen für Oelung wie Bewässerung.
Kloset-Anlagen, Schwemmrohr-, Tonnen-,
Wasser- und Torfmüll-Systeme.
Zentralheizungen. Wasserleitungen. Bade-Anlagen.

Patent-Einketten-Greifbagger



zum Anhängen an
jeden vorhandenen Kran
event. auch Winde,
vorzüglich geeignet für kleinere
Baggerarbeit.
Greifer stets auf Lager, werden auch
zur Miete abgegeben.
Menck & Hambrock,
Altona-Hamburg 32.

Geiger'sche Fabrik

für Strassen- u. Hausentwässerungs-Artikel, G. m. b. H.
KARLSRUHE i. B. 11

NEUHEIT:

Selbsttätiger Kanalspüler

„System Müller-Geiger“
Keine beweglichen Teile.
Dauernd zuverlässiges Funktionieren auch
bei schwächstem Zufluss.
Stauhöhe veränderlich.
Beliebige Form u. Grösse des Spülbehälters.
Einfache Schachanlage und Montage.
Für jede zulässige Spülleistung ausführbar.
In kurzer Zeit über 150 Stück geliefert,
Prospekt auf Wunsch gratis.

Hydraulische, Beste Referenzen.
Elektrische,
Transmission-
und Hand-
AUFZÜGE erstellt.
jeder Art
ALB. WISMER
Maschinen-Fabrik
Industriequartier
ZÜRICH

Atelier für Vervielfältigung techn. Zeichnungen.

A. Ryffel

Telephon 6027. — vorm. **E. R. Bertschmann.** — Telephon 6027.
51 Schipfe **ZÜRICH I,** Schipfe 51.

Lichtpausverfahren nach den neuesten Methoden
in tadelloser Ausführung.
Heliographie, positiv, negativ und Sepiaverfahren.
Negrographie, Kopien in tiefschwarzen, scharfen Linien
und reinweissem Grund, auf Paus-, Zeichen- oder Leinwand-
Papier, in diversen Stärken.
Rascheste Ausführung bei jeder Witterung.
Sorgfältige, prompte u. billige Bedienung. — Muster u. Preise zu Diensten.
Verkauf von Heliographie-, Paus- u. Zeichenpapier,
Lichtpausapparate und Utensilien. — Billige Bezugsquelle.

Paul Stotz
Kunstgewerbl. Werkstätte
G. m. b. H.
Stuffgart
Anfertigung feiner Metallarbeiten
jeder Art, wie
Beleuchtungskörper,
Heizkörper-
Verkleidungen,
Grabverzierungen,
figürlichen Bronzeguss
jeder Grösse.

Baggermaschinen

für die verschiedensten Zwecke,
Trockenbagger,
Vertikalbagger,
Löffelbagger.



Oehler & Co., Aarau

Maschinenfabrik, Eisen- und Stahlgiessereien

empfehlen

Stahlgeleise und Wagen

für Bauunternehmer und industrielle Etablissements,

Schubkarren und Perronwagen,
Betonmischmaschinen,

Waschmaschinen,

Torpressen mit zugehörigen

Geleiseanlagen,

Seilbahnen

verschiedener Systeme,

Transmissionen mit gewöhnlichen

und Ringschmierlagern,

Grauguss, Haberlandguss.

HANF-DRAHT-SEILE

für Aufzüge, Kranen,
 Transmissionen etc.
Bindseile — Schlingen
Gerüst-Stricke
 Maurerschnüre, Senkelschnüre
Drahtbürsten
Bast-Tragbänder
 Wagenfett — Sellschlere
 empfiehlt bestens
D. Denzler, mech. Seilerei,
Zürich.

Closets

überall anwendbar, wo
wenig oder kein Wasser
 zur Verfügung.
J. A. Braun, Stuttgart O.7.

Xylogr. Art. Anstalt
J. R. MÜLLER IN ZÜRICH
 Fertige HOLZSCHNITTE
 Gal. Lichs, Zinkätz
 PRÄMIERT & DIPLOMIERT

Maschinen-Ingenieur

sucht sich mit einer Einlage von ca.
Fr. 20,000.—
 an kleiner bis mittleren Maschinen-
 Fabrik oder technischem Geschäft
 aktiv zu beteiligen. Gefl. Offerten
 unter Chiffre Yc 4343 Y an
Haasenstein & Vogler, Bern.

Wir bitten die Leser,
 bei Berücksichtigung der An-
 zeigen auf die

„Schweizerische Bauzeitung“

Bezug zu nehmen.

Präzisions-
Reisszeuge.
Clemens Riefler,
 Nesselwang u. München
 (Bayern).
 Gegründet 1841.
 „Paris 1900 Grand Prix“
 Illustrierte Preislisten gratis.
 Die Zirkel der echten
 Rieflerreisszeuge
 sind am Kopf mit dem
 Namen RIEFLER
 gestempelt.

Ein Messtischapparat

besserer Konstruktion
 wird auf einige Monate gegen gute
 Entschädigung **zu mieten ge-**
sucht. Gefl. Offerten unter Chiffre
 O. F. 1621 an
Orell Füssli-Annoncen, Zürich.

Feinster Marmorbruch,

neu entdeckt, günstige Terrainverhält-
 nisse, 8 Minuten vom Hauptbahnhof
 Treuchtlingen in Bayern, ist billigst
 zu **verkaufen.** Muster roh gratis
 unfrankiert, poliert pro Stück 5 Mk.
 pr. Nachnahme. Retournierung franko.
 Offerten unter N. R. 1371 an
Rudolf Mosse, Nürnberg.

Sägerei

mit Wasserbetrieb

Umstände halber sofort ausnahms-
 weise billig zu verkaufen.
 Auf modernste neu eingerich-
 tet, mit allen nötigen Maschinen,
 Vollgatter, Hobelmaschine, Band-
 säge u. s. w. u. s. w., eine Stunde von
 der Stadt Zürich entfernt, in einer
 grossen, aufblühenden Landge-
 melde, mit prima Jahres-Kund-
 same, genügend Arbeit, sichere
 Existenz, mit eigenem Wohnhaus,
 Stallung, Holz und etwas Land,
 Anzahlung ca. Fr. 5000.
 Offerten sub Ciffre Z. Y. 5973
 an **Rudolf Mosse, Zürich.**

Heliographie- und Paus-Papiere

Lichtpausen
 in Heliographie
 in



und in Plandruck
 liefern
Hatt & Cie, Zürich,
 Auf der Mauer 4. Telefon 4146.

KOCHHERDE
 für
Hotels, Restaur. u. Priv.
 in jeder Grösse
OFENFABRIK
Sursee

A. Jucker, Nachf. v.
Jucker-Wegmann,
 Papierhandlung z. Hecht.
 Schifflande 22, Zürich.

Grosses Lager
 von
Pauspapieren, Pausleinen,
und Zeichenpapier,
 Rollen und Bogen,
 in nur vorzüglichen Qualitäten.
Holzzementpapier, Dach-
pappen, Bodenbelag- u.
Teppich-Unterlag-Papiere.

Gesucht: Junger Architekt,

selbständige künstlerische Kraft.
Offerten unt. Chiffre Z.Y. 6249 an
Rudolf Mosse, Zürich.

Bauführer,

erfahrener Techniker oder jüngerer Ingenieur, möglichst mit Kenntnis im Eisenbetonbau, gewissenhaft und energisch, für Bureau und Baustelle **gesucht.** Ausführliche Offerten an **A. M. 16, Berlin C,** Postamt 25.

Une grande Maison Française de Constructions Electriques, **demande un**

Ingenieur-électricien

spécialisé dans le calcul et la construction du matériel électrique à courants continu et alternatifs, ayant déjà occupé une situation similaire auprès d'une Maison de constructions électriques.

Ne se présenter qu'avec références très sérieuses, indiquer prétentions et date d'entrée.

S'adresser sous Z. A. 6276 à
Rodolphe Mosse, Zürich.

Gesucht

für sofort für Kirche und Pfarrhaus **Splez** energischer, auch zeichnerisch gewandter

Bauführer.

Nur schriftliche Anmeldungen mit Lebenslauf etc. an
Bischoff & Weidell, Arch., St. Gallen.

Gesucht

per sofort oder 1. August auf unser **Architektur-Bureau** junge künstlerisch befähigte Kraft, sowie ein jüngerer Zeichner, dem Gelegenheit geboten wäre, sich weiter auszubilden. Schriftliche Angebote mit Lebenslauf etc. an

Bischoff & Weidell, Arch., St. Gallen.

Bautechniker gesucht,

deutsch und französisch sprechend, von Gesellschaft mit ausgedehntem Geschäftsbetrieb, zur Leitung und Beaufsichtigung von Bauarbeiten, Ausarbeitung von Projekten etc. und als Stütze der Direktion.

Einige Kenntnisse im Maschinenwesen erwünscht. Lebensstellung.

Nur ganz tüchtige Bewerber, die Technikum absolviert und 2—3jährige Praxis hinter sich haben, wollen sich melden mit Beilage von Zeugnisabschriften aus Schule und Praxis und ausführlicher Lebensbeschreibung u. Angabe der Gehaltsansprüche sub Chiffre Z. U. 6370 an
Rudolf Mosse, Zürich.

Association.

Junger **Architekt** wünscht Association mit künstl. begabtem Kollegen. Kapital steht zur Verfügung. Offerten unter Z. Z. 6250 an
Rudolf Mosse, Zürich.

Ingenieur

gesucht, Schweizer bevorzugt, der im allgemeinen Maschinenbau und im Betriebe einer Maschinenfabrik **durchaus** erfahren ist und **selbstständig** organisieren kann. Ausführliche Eingaben mit Gehaltsansprüchen und Eintrittstermin unter Z. E. 6305 an
Rudolf Mosse, Zürich.

Gesucht:

Tüchtiger

Zeichner,

etwas erfahren in Feldarbeiten, auf ein Konkordatsgeom.-Bureau. Eintritt sofort. — Anmeldungen sub Chiffre Z. D. 6229 an
Rudolf Mosse, Zürich.

Gesucht

ein jüngerer Zeichner

auf Bureau für Konstruktionen aus armiertem Beton. Fachkenntnisse erwünscht, aber nicht erforderlich. Eintritt sofort. Offerten mit Gehaltsansprüchen unter Z. W. 6497 an die Annoncen-Expedition

Rudolf Mosse, Zürich.

Gesucht:

Zu sofortigem Eintritt in ein **Architekturbureau** in Zürich ein **Architekt**, selbständig arbeitender, flottes

Zeichner,

im Entwerfen und Ausarbeiten von Bau- und Detailplänen, sowie **Kostenvoranschlägen** **durchaus** bewandert und in Verwendung der modernen Stilformen geübt.

Offerten unter Angabe des Bildungsganges, der bisherigen Praxis und der Gehaltsansprüche sub Chiffre Z. U. 6345 an
Rudolf Mosse, Zürich.

ZEUGNIS-ABSCHRIFTEN
(1 Zeugnis 25mal Mk. 1.50) fertig auf der Schreibmaschine: **CRASELT, Charlottenburg, Cauerstrasse 8.**

Junger Architekt,

dipl. Ingenieur, zur Zeit Hochschulassistent, **sucht** angemessene **Stellung** in der Schweiz. Offerten und Anfragen sub F. D. 4192 an
Rudolf Mosse, Darmstadt.

Bauführer,

tüchtiger, selbständiger, guter Zeichner, mit dem Anfertigen v. Kostenvoranschlägen und Abrechnungen vertraut, verheiratet, 31 Jahre alt, **sucht**, gestützt auf prima Zeugnisse, baldige dauernde **Anstellung.**

Offerten sub Z. T. 6319 an
Rudolf Mosse, Zürich.

Architekt,

tüchtig im Entwurf, **Konstruktion und Voranschlag,** **sucht Stellung.** Offerten unter Chiffre Z. Y. 6274 an
Rudolf Mosse, Zürich.

Junger diplomierter

Maschineningenieur,

Absolvent des eidg. Polytechnikums, **sucht** baldmöglichst **Stelle** im allgemeinen Maschinenbau oder auf dem Gebiet der modernen Wärmemotoren. Interessante und lehrreiche Arbeit wird hohem Lohn vorgezogen. Gefl. Offerten sub Chiffre Z. O. 6264 an
Rudolf Mosse, Zürich.

Tüchtiger

Bauzeichner

sucht Stelle auf 1. Juli 1905 für Bureau oder Bau. Ia Zeugnisse. Offerten unter Z. V. 6196 an
Rudolf Mosse, Zürich.

Maschinentechniker

mit Kenntnis im allgem. Maschinenbau und geübter Mechaniker, **sucht Stellung** auf Bureau oder leitende Stelle in kleinere Werkstätte.

Offerten unter Chiffre Z. S. 6168 an die Annoncen-Expedition
Rudolf Mosse, Zürich.

Ingenieur

mit polytechnischer Bildung u. vieljähriger Praxis im Projektieren, Bau- und Abrechnungsarbeiten für Eisenbahnen, Strassen- u. Wasserbau, auch im Verwaltungsfache erfahren, **sucht Stellung** für Bureau oder Bau. Zeugnisse und Referenzen stehen zur Verfügung. Gefl. Angebote erbeten unter Z. X. 6248 an
Rudolf Mosse, Zürich.

Elektro-Monteur

auf **Licht und Kraft**, verheiratet, durchaus solider Charakter, ganz selbständiger Arbeiter, mit 12jähriger Praxis, **sucht** per sofort **Vertrauensstelle.** Saisonstelle nicht ausgeschlossen. Ia Referenzen. Ostschweiz oder Zentralschweiz. Gefl. Offerten unter Z. A. 6251 bef.
Rudolf Mosse, Zürich.

Ingenieur,

Hochschulbildung, praktisch erfahren in Fabrik-Bau-Einrichtung und Unterhalt, gewandter Konstrukteur im Maschinen- und Baufache, **sucht dauernde Stellung.**

Gefl. Anfragen unter Z. V. 6321 an die Annoncen-Expedition
Rudolf Mosse, Zürich.

Technischer Zeichner,

tüchtig in allen Planschriften, in Terrainmodellation, sauberm Colorit, **sucht sich zu verändern.** Mässige Ansprüche. **Auf Kataster-, Geometer- oder Ingenieurbureau.** — Offerten unter Chiffre Z. G. 6432 an
Rudolf Mosse, Zürich.

Architekturtechniker

mit läng. Baupraxis, im Entwerfen u. Detail durchaus selbständig, **sucht**, gestützt auf gute Zeugnisse und Referenzen pr. 1. Sept. ev. noch früher passende **Stellung.**

Gefl. Offerten unter Z. C. 6478 an
Rudolf Mosse, Zürich.

Stelle-Gesuch.

Ein kräftiger, der Lehre entlassener Bursche, **Zimmermann, sucht** baldmöglichst einen Platz zur weiteren Ausbildung. Ein Ort, wo Gewerbeschule vorhanden, bevorzugt.
Emil Nef, Zimmermann, Diken
Kt. St. Gallen.

Junger diplomierter

Architekt,

mit Bureaupraxis im Jn- u. Ausland **sucht Stelle** in der deutschen Schweiz per 1. Oktober. Gefl. Off. unter Z. Y 6474 baldmöglichst an
Rudolf Mosse, Zürich.

Baubranche.

Reisender, bei den Herren Architekten, Baumeistern, Unternehmern der Schweiz gut eingeführt, deutsch, franz. und ital. sprechend, **sucht Reisestelle.** Prima Referenzen. Gefl. Offerten sub Chiffre Z. B. 6352 an
Rudolf Mosse, Zürich.

Rollbahn.

Infolge Baubeendigung sofort abzugeben:

700 m Gleis,
1 Weiche,
10 Rollwagen,

bei St. Gallen lagernd. Auf Wunsch auch leihweise. Offerten sub Z. R. 6242 an
Rudolf Mosse, Zürich.

Herren **Elmer Underwood** und **Bert Elias Underwood**, Inhaber des Schweizer-Patentes No. 21,211 vom 23. März 1900, für

Geographisches Lehr-

und

Unterhaltungsmittel,

wünschen m. schweiz. Baumeistern in Verbindung zu treten, behufs Ausbeutung dieses pat. Artikels.

Sich zu wenden an Office Générale de Brevets d'Invention **A. Mathey-Doret**, Ingenieur, **La Chaux-de-Fonds.**

2 Remington No. 7

2 Smith Premier No. 4

gut erhalten, werden **billigst verkauft.** Gefl. Anfragen u. Chiffre Z. U. 6145 an
Rudolf Mosse, Zürich.

Zu verkaufen.

Eine ältere, zweipferd., horizontale **Sulzer-Dampfmaschine** auf vertikalem Dampfkessel, nebst Zubehör, wegen Nichtmehrgebrauch zu baldiger Wegnahme billig. Offerten unter Chiffre Z. D. 6404 an die Annoncen-Expedition
Rudolf Mosse, Zürich.

scharfe Gliches
F. Bachmann ZÜRICH
Löwenstr. 49