

Objektyp: **Advertising**

Zeitschrift: **Schweizer Ingenieur und Architekt**

Band (Jahr): **97 (1979)**

Heft 45

PDF erstellt am: **22.09.2024**

Nutzungsbedingungen

Die ETH-Bibliothek ist Anbieterin der digitalisierten Zeitschriften. Sie besitzt keine Urheberrechte an den Inhalten der Zeitschriften. Die Rechte liegen in der Regel bei den Herausgebern. Die auf der Plattform e-periodica veröffentlichten Dokumente stehen für nicht-kommerzielle Zwecke in Lehre und Forschung sowie für die private Nutzung frei zur Verfügung. Einzelne Dateien oder Ausdrucke aus diesem Angebot können zusammen mit diesen Nutzungsbedingungen und den korrekten Herkunftsbezeichnungen weitergegeben werden. Das Veröffentlichen von Bildern in Print- und Online-Publikationen ist nur mit vorheriger Genehmigung der Rechteinhaber erlaubt. Die systematische Speicherung von Teilen des elektronischen Angebots auf anderen Servern bedarf ebenfalls des schriftlichen Einverständnisses der Rechteinhaber.

Haftungsausschluss

Alle Angaben erfolgen ohne Gewähr für Vollständigkeit oder Richtigkeit. Es wird keine Haftung übernommen für Schäden durch die Verwendung von Informationen aus diesem Online-Angebot oder durch das Fehlen von Informationen. Dies gilt auch für Inhalte Dritter, die über dieses Angebot zugänglich sind.

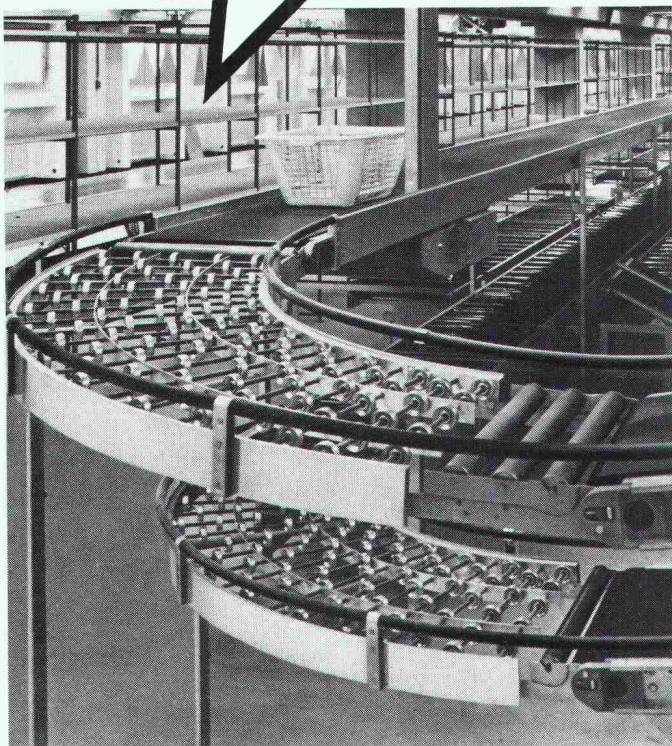
Ein Dienst der *ETH-Bibliothek*
ETH Zürich, Rämistrasse 101, 8092 Zürich, Schweiz, www.library.ethz.ch

<http://www.e-periodica.ch>

SSS- und AS-Förderanlagen für jeden Zweck


- Ob Felsbrocken, Seifenflocken, Kehrlicht, Zucker, Menschen oder Tiere, wir transportieren mit unseren Förderanlagen
- fast alles was Sie wollen,
- wie Sie wollen,
- soviel Sie nur wollen.

Unsere Spezialität: Massgeschneiderte Förderanlagen aus unseren bewährten Baukastenteilen. Preisgünstig kombiniert mit unseren Spezialanfertigungen. Abgestimmt auf Ihre individuellen Bewegungsabläufe.



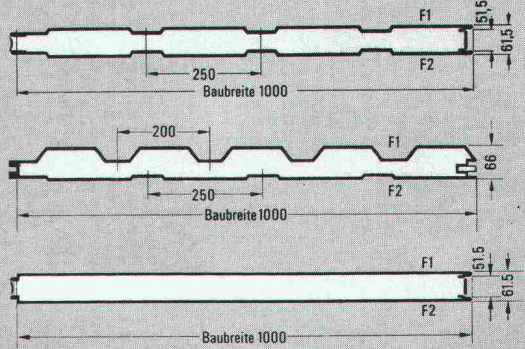
Schmidt-Suter-Strickler AG


Maschinenfabrik und Engineering
 Wilenstrasse 17, CH-8832 Wollerau
 Tel. 01 / 784 19 77, Telex 75173



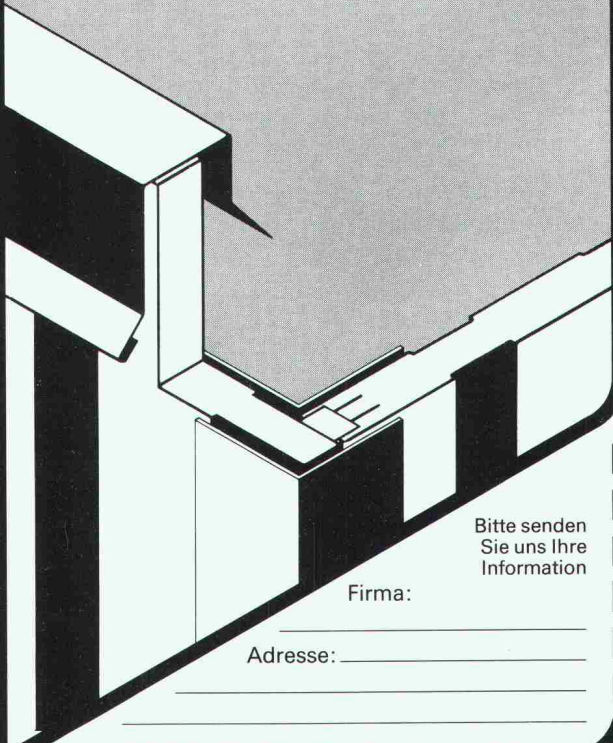
THYSSEN Thermowand

«Die Fertigwand aus einer Hand»





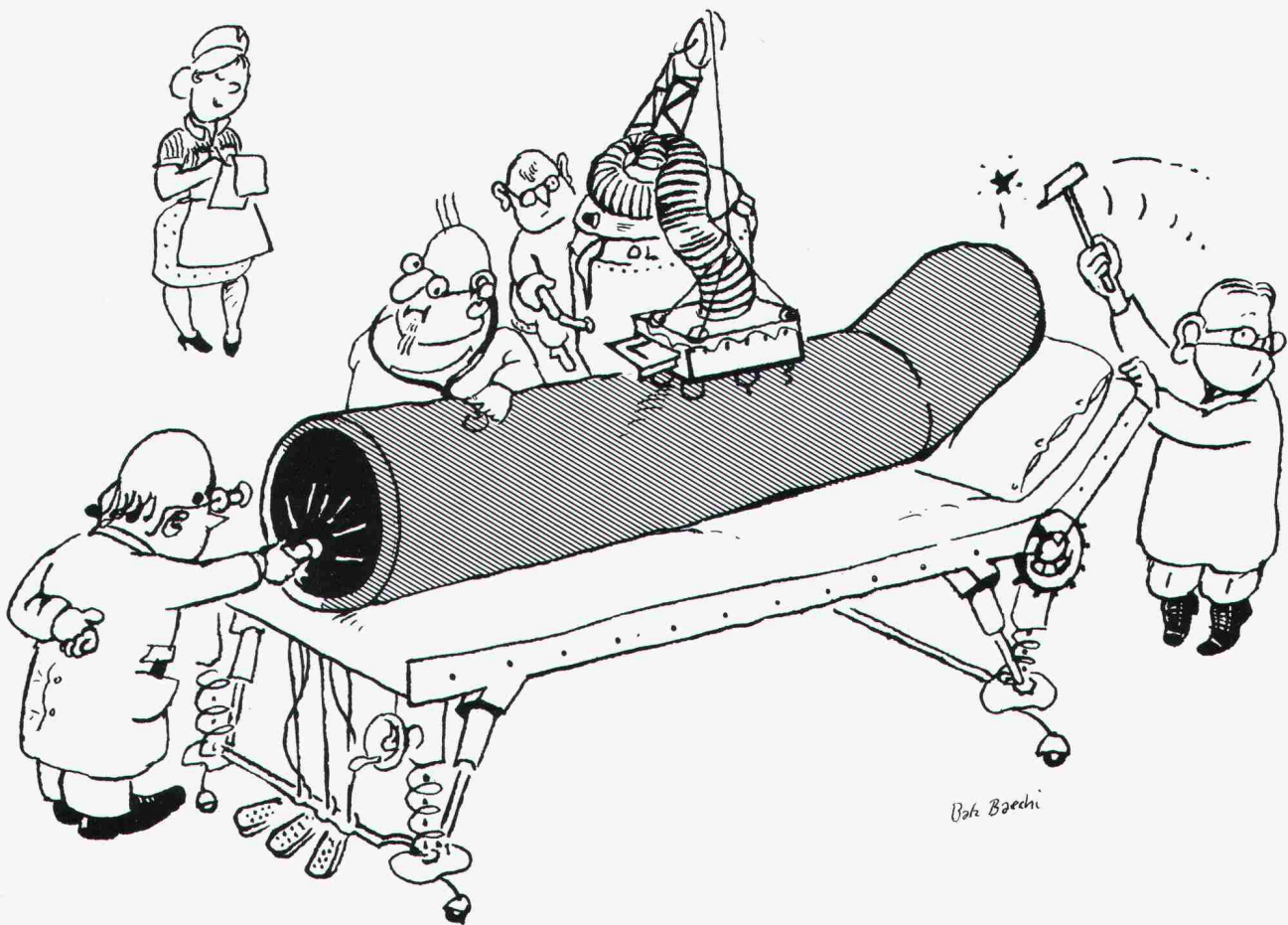
Dr. Ing. Koenig AG, 8953 Dietikon
 Telefon 01/740 26 61
 Generalvertretung der THYSSEN-Bausysteme GmbH



Bitte senden Sie uns Ihre Information

Firma: _____

Adresse: _____



Gerodur-Kunststoffrohre sind auf Herz und Nieren geprüft.

Nicht alle Rohre können gleich viel. Und nicht alle Rohre sind gleich gut. Ein gutes Rohr erkennt man aber daran, dass es immer und überall hält, was sein Hersteller verspricht.

Kunststoff-Rohre, wie wir von Gerodur sie in der Schweiz herstellen, werden deshalb einer Reihe besonders schonungsloser Prüfungen unterzogen.

Denn nur so können wir auch garantieren, dass diese Rohre flexibel sind und bleiben. Und dass sie physikalischen,

klimatischen und chemischen Einwirkungen erfolgreich Widerstand leisten.

Unsere Rohre prüfen wir zum Beispiel auf Scheiteldruck, auf Formbeständigkeit nach Vicat, auf Massänderung und Homogenität, auf Innendruck-Zeitstandfestigkeit, auf Zugfestigkeit, auf Masshaltigkeit, auf Schlagbiege- und Biegefestigkeit.

Und wem das alles noch nicht genügt, dem sei gesagt, dass alle Monteure, Techniker und Konstrukteure, die bei

Gerodur mit und für unsere Kunden arbeiten, auf ihr Können ebenfalls geprüft wurden. Das heisst, natürlich nicht genau gleich. Aber auf jeden Fall nicht weniger gründlich.

Gerodur
Kunststoff-Rohre für alle Fälle.



Gerodur AG Kunststoffwerk, 8717 Benken im Linthgebiet, Telefon 055-75 13 75

Jeder Baugrund ist ein Grund für Dicht. Denn: Sie wollen genau wissen, worauf Sie bauen.



Eine wirtschaftliche und risiko-freie Projektierung Ihres Vorhabens setzt voraus, dass Sie Ihren Baugrund nicht nur oberflächlich kennen. Sondern gründlich über seine Beschaffenheit Bescheid wissen. Die Aufschlüsse, die Sie dafür benötigen, verschafft Ihnen Dicht. Durch fachmännische Rammsondierungen, Spülbohrungen und Bohrungen mit Kernentnahme. Durch die Entnahme ungestörter Proben wie durch Drehflügel- und Absenksversuche, Standard-Penetrations-Tests (SPT) und allgemeine Bohrlochgeophysik.

Mehr noch: Dicht führt auch die Laboruntersuchung der Proben durch. Ebenso fachmännisch wie ihre Entnahme. Und liefert Ihnen so jene exakte Kenntnis der Bodenmechanik, ohne die sich kein tragfähiges Projekt entwickeln lässt.

Wenn Sie mit Sicherheit wissen wollen, worauf Sie bauen werden – fragen Sie Dicht. Denn

**Auf Dicht
kann man
bauen.**

Dr. Juchli



Dicht AG

9001 St. Gallen
Rosenbergstrasse 76
Telefon 071-23 16 45

6003 Luzern
Pilatusstrasse 38
Telefon 041-23 44 18

3007 Bern
Monbijoustrasse 114
Telefon 031-45 30 34

8036 Zürich
Kalkbreitestrasse 33
Telefon 01-35 69 13

Und hier die anderen 4 guten Gründe, auf Dicht zu bauen:

1. Sie wollen festen Boden unter den Füßen haben:

Dicht hat sich als Spezialist für sämtliche Pfahlgründungs-Methoden bestens bewährt.

2. Sie wollen anderen keine Grube graben:

Dicht sichert senkrechte Baugrubenabschlüsse jeder Art zuverlässig.

3. Sie wollen Ihre Pläne nicht ins Wasser fallen lassen:

Dicht legt Baugruben gründlich trocken.

4. Sie wollen grundsätzlich auf Nummer sicher gehen:

Dicht garantiert den Einsatz moderner Maschinen und Methoden und einen reibungslosen rückwärtigen Dienst.

HUPFER-REGALE

Technisch ausgereift. Formschön im Design. Montageleicht. Für verpackte und unverpackte Lebensmittel, Flaschen usw.



Kühlraum-Regale «Rilsan weiss», Chromnickelstahl 18/8 und Aluminium matt eloxiert.



Economat-Regale kunststoffbeschichtet. Kratz- und schlagfest.

HUPFER

HUPFER Metallwaren, Riedhofstrasse 75, Postfach 8049 Zürich, Telefon 01 / 56 06 00

Gratis-Information

Wir haben Lagerprobleme. Senden Sie uns bitte Prospekte über

- Kühlraum-Regale
- Economat- und Flaschen-Regale

Name _____

Strasse _____

Ort _____

HUPFER Metallwaren, Postfach, 8049 Zürich

Auf dem Gebiet der Baurationalisierung gibt es viele Einzelerkenntnisse.

Das CRB leitet daraus allgemeingültige ab.

Das CRB entwickelt Arbeitsunterlagen für rationelles Bauen: Aus der Baupraxis für die Baupraxis. Wer als Architekt oder Bauingenieur mit diesen Unterlagen arbeitet, sollte auch mit dem CRB zusammenarbeiten - als Mitglied oder Abonnent!

Rationell bauen - auf CRB bauen.

CRB

Schweizerische Zentralstelle für Baurationalisierung
Seefeldstrasse 214, 8008 Zürich, Tel. 01-55 11 77

Lärm

muss nicht sein

Wir beraten Sie bei Problemen mit Industrie-, Bau- und Strassenlärm. Kontaktieren Sie uns bereits in der Planungsphase. Erfahrene Fachleute gehen auf Ihr spezifisches Anliegen ein und gewährleisten die kostengünstigste Lösung zur Erzielung des geforderten Schallschutzes.

Wir messen und analysieren Lärmquellen jeder Art und schaffen damit die Beurteilungsbasis für das weitere Vorgehen. Unsere mobile Messequipe, ausgerüstet mit den modernsten Aufnahme-geräten, ist in der Lage, Terz- und Oktavanalysen, Nachhall-, Luft- und Trittschallmessungen, sowie Pegelhäufigkeitsanalysen auszuführen.

Wir berechnen, konstruieren und liefern: schalldämpfende und -dämmende Konstruktionen, sowie absorbierende Verkleidungen in Bau und Industrie; Industrieschalldämpfer jeder Art; Normdämpfer für Lüftungs- und Klimaanlage; Schalldämmhauben und -kabinen; Lärmschutzwände; Schallmessräume; Schwingungs-Isolierungen.

Schneider+Co

Schneider+Co. AG
Isolierungen und Industriebedarf
Abt. Lärmbekämpfung und Akustik
8401 Winterthur, Zeughausstrasse 70
Telefon 052 89 21 21

Für wirtschaftlichen Kaminbau

Rutz Schachtkamine aus Chromnickelstahl

Das hochsäurefeste CrNiMo-Stahlkamin wird fertig isoliert zum Bau gebracht und im Baukastensystem in den Kaminschacht montiert. Garantiert gasdicht, versottungssicher und raumsparend.



Vereinbaren Sie eine unverbindliche Besprechung.

RUTZ + CO.

8153 Rümlang
Tel. 01 - 817 93 11

**Kaminbau
Kaminsanierungen**

Heizen ohne Öltank und Kamin



Problemloses, wartungsarmes, umweltfreundliches Heizen mit niedrigen Heizkosten. Angenehme Wärme, der Umgebung als Speicherwärme entnommen, mit Wärmepumpen auf Nutzwärme erhöht.

Beratung, Projektierung und Ausführung durch

Schibli calor

Alternative Heizsysteme

ein Zweigbetrieb der Hans K. Schibli AG
Klosbachstr. 67, 8030 Zürich, Tel. 34 66 34

Die flachsten Vollspeicher-Heizgeräte kommen von Elcalor.

**Gehen Sie keine Kompromisse ein!
Verlangen Sie alle Vorteile einer
elektrischen Vollspeicher-Heizung:**

- Wärmespeicherung zu preiswertem Nachttarif
- Gesteuerte Wärmeabgabe
- Keine überheizten Räume
- Minimaler Energieverbrauch und günstigste Betriebskosten.

Im ELCALOR Flachheizspeicher sind Aesthetik, Wirtschaftlichkeit und Komfort optimal vereint. Ein Schweizer Produkt von Spezialisten, die wissen auf was es bei einer modernen Speicherheizung ankommt.

**elcalor
aarau**

COUPON Ausschneiden und einsenden
an: ELCALOR-Infodienst 5001 Aarau 064 22 36 91

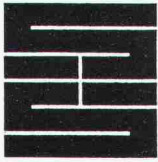
Senden Sie mir bitte Ihre Dokumentation zum Thema Vollspeicher-Heizgeräte

Name _____

Adresse _____

PLZ / Ort _____

Tel. _____



Schaffroth & Späti AG

Asphalt- und Bodenbeläge

8403 Winterthur

Telefon 052 / 29 71 21

Gegründet 1872

Flachdachbeläge jeder Art

Gussasphalt für Isolationen und Strassen

Spenglerarbeiten

Nacophalt-Hartgussasphaltböden

Linolith-Industriebodenbeläge

seit 50 Jahren bewährt

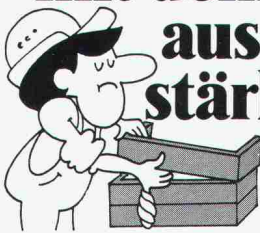
Zimmerli-Hartbetonböden

für Autogaragen, Rampen usw.

REPOXIT-Kunstharzböden

in diversen Farben, 2 bis 7 mm stark

SCHÖCK und die Idee mit dem Lichtschacht aus glasfaserverstärktem Polyester.



Ein Lichtschacht. Notwendig, aber hinderlich und zeitraubend beim Betonieren. Das war einmal. Jetzt gibt es den Lichtschacht aus glasfaserverstärktem Polyester von SCHÖCK.



schöck

Ideen fürs Bauen

FELI BAUTEILE AG
Obersumpfstr. 862 · 5745 Safenwil AG
Telefon 062/671746

Coupon Schicken Sie mir bitte kostenlos:

- Weitere Informationen über SCHÖCK-Lichtschächte
 - über das SCHÖCK-Gesamtprogramm
- (Absender nicht vergessen) SIA 45

Lieferung durch den Fachhandel

7 Vorteile

durch neue Ideen:

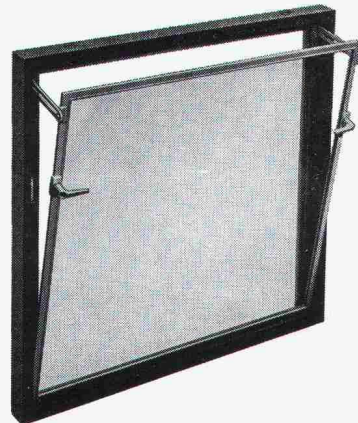
1. Absolut verrottungs-sicher. 2. Gewölbeform hält stärkstem Erddruck stand. 3. Günstiges Gewicht.

4. Mit 4 Schrauben schnell montiert.
5. Kein Abrutschen oder Absacken. 6. Optimaler Lichteinfall. 7. Passend für alle Kellerfenster.

Warum also umständlich wenn's auch einfach geht.

Brander-Mehrzweckfenster aus Polyurethan

(auch in Schalung zum Einbetonieren lieferbar)



z.B.

benötigen keinen Unterhalt, schliessen dicht gegen Wind und Regen, isolieren gegen Kälte, sind einfach zu montieren. Einfach- oder Isolierverglasung, mit oder ohne Gitter, in 5 Normgrössen

ab Fr. 104.-

Wiederverkaufsabbatt auf Anfrage

brander ag

Normbauteile, 8162 Steinmaur ZH
Telefon 01/853 06 22, Telex 55562

Aus dem Boden nehmen wir das Magnesitgestein,
aus dem Wald das Holz — und die Idee
der wohlthuenden Stille.
Die Verbindung daraus heißt

Die Schallschluckplatte der Natur.

Herakustik

wancor

Wancor AG, Watterstrasse 214 8105 Regensdorf Telefon 01/840 51 71

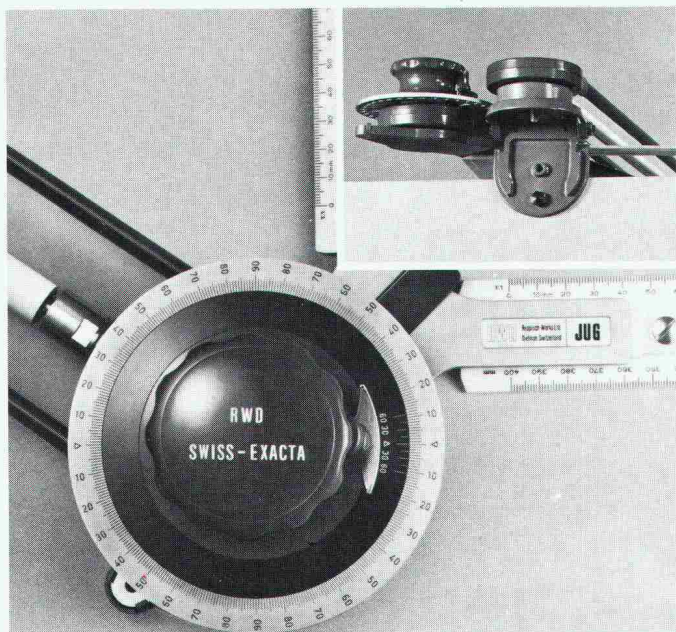
electric AG Brugg

Ihr Partner
für
Elektroheizungen

Elektrische Fussbodenspeicherheizung Confotherm
ESWA Elektrische Teilspeicher-Flächenheizung
Elektro-Blockspeicher für Zentralheizungen
Olsberg-Elektro-Speicherheizgeräte
Grosses Direktheizgeräteprogramm

5200 Brugg
Tel. 056 / 41 47 22

Gute Zeichenmaschinen sind kein Luxus



Die JUR-Zeichenmaschine kann überall spielend leicht montiert werden, ob am Küchentisch oder am Zeichenbrett. Sie erfüllt alle Anforderungen — sowohl die des Schülers als auch diejenigen des Profis. Der Klemmbock ist so konstruiert, dass mit einem Griff die ganze Arbeitsfläche freigelegt werden kann.

Reppisch-Werke AG **RWD** Bergstrasse 23
CH-8953 Dietikon

Fixit-Therm Dämmputzsystem - der problemlose Wärmemantel für Ihren Altbau.

FIXIT

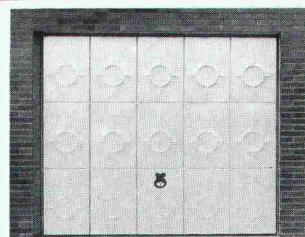
Informationen und Beratung
Franz Haniel AG Basel
Beratung und Verkauf Büro Weiach
8433 Weiach, Telefon 01/858 26 61



Normstahl®

Garagenschwingtore

ohne Deckenlaufschienen,
komplett einbaufertig, geräuscharm
und leichtgängig, für die Montage
funkgesteuerter BOSCH-Tor-
antriebe besonders vorbereitet.



Alle Größen bis 5 m Breite und 3 m
Höhe. Vollverzinkt. Eleganter Tor-
belag nach Wahl: Farbe doppel-
schichtig eingebrannt, im Teak-
holzmaserdecor kunststoffbe-
schichtet, für Massivholzbelag
vorgefertigt, mit Alu-, Kupfer-
Kassetten oder mit Paneelen
verkleidet. Neu: die Tür zum Tor.
10 Jahre Garantie.

GUTSCHEIN

für Prospekte. Bitte ankreuzen!

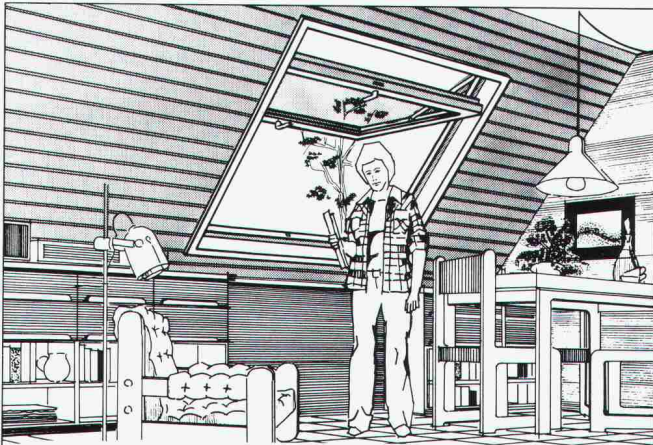
- Schwingtore und Profiltüren
 Ordnungset für Garagen + Keller
 Gartengerätehäuser Komposter

Ausschneiden und einsenden an
Normstahl E. Döring AG, Abt. BAM
Industriestr., 9462 Montlingen SG



Sarnafil® hält dicht

Ein Produkt der Sarna Kunststoff AG, Telefon 041 660111



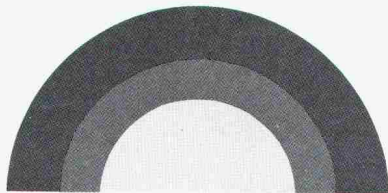
**Dachausbau?
Wir haben das richtige Fenster
für Sie! Einbaufertig.
Für jede Bedachungsart
passend.**

Unser Blefa BSK hilft Ihnen, mehr aus Ihrem Dach-Wohnraum zu machen. Das Blefa BSK, zum Schwingen und Schwingklappen. Das Fenster mit dem echten Loggiaeffekt. Keine störenden Ausstell-Elemente. Arretierbare Putzstellung. Für jede Einbauhöhe. Hohe Qualität. Überlegene Technik und Komfort. Wir sind Ihnen gerne bei der Planung mit Informationen behilflich. Bitte, schreiben Sie uns. Es lohnt sich.



**Wohnraum-
Dachfenster**

BLEFA Vertrieb
in der Schweiz:
GABS AG
8304 Wallisellen
Tel. 01/8301514



sonnenenergie

**Ernst Schweizer AG Metallbau
Sessa-Norm**



**alternativ-
energie =
sonnenenergie
= sparen**

Sparen Sie mit ES Sonnenenergie-Anlagen. Unser technisches Know-how ist sprichwörtlich. Selbstverständlich beraten wir Sie gerne.

**Ernst Schweizer AG Metallbau
Sessa-Norm**

**8047 Zürich, Fellenbergstr. 279, Tel.: 01 52 69 10
Werk: 8908 Hedingen, Tel.: 01 761 60 22**

R. Walder, Uster

Coupon Wir wünschen techn. Prospekte für SE-Anlagen. SIA 2
 Name _____ Vorname _____
 Beruf _____ Ort _____
 Tel. _____



**Dachornamente
Spenglerei-
Artikel**

- Dachspitzen
- Wetterhähne
- Rinnenkasten
- Metallschuppen
- Dachgauben

USINE DECKER S. A.

Bellevaux 4 — 2000 NEUCHÂTEL — Tel. 038 / 24 55 44

Architekten planen voraus

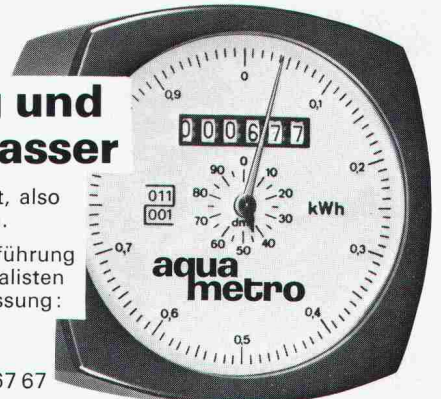
Der Verbrauch
an Energie für

**Heizung und
Warmwasser**

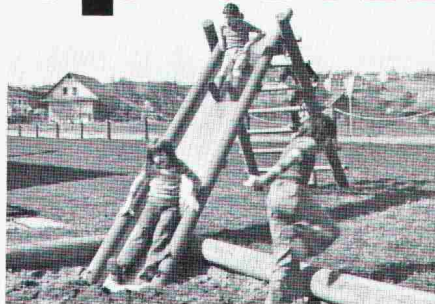
muss abgerechnet, also
gemessen werden.

Beratung zur Ausführung
durch Ihren Spezialisten
für Durchflussmessung:

Aquametro AG
4013 Basel
Telefon 061 - 43 67 67



spielen

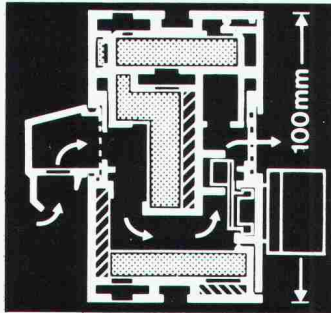


Spielplätze müssen leben, natürliche Umwelt ersetzen, die kindliche Phantasie bereichern, Abwechslung bieten, zu spielerischen Taten verhelfen, Kontakt schaffen, begeistern, anregen, müssen dem Kind seine Welt bedeuten, müssen Wohnraum im Freien sein . . .
Verlangen Sie den Spielgeräte-Katalog von Geräten in Holz, Metall und Kunststoff.

bürli Postfach 201, 6210 Sursee/LU,
Tel. 045 21 20 66

2034/

Risch für schallgedämmte Zuluft.



Zuluft-Elemente Typ ZE 100 sorgen für Frischluft und schützen vor Lärm. Sie fügen sich in jeden Blendrahmen und Glasfalz und sind darum – bei Sanierungen etwa – die ideale Lösung.



- Senden Sie uns Unterlagen über schallgedämmte Lüftungs-Elemente
 den Risch-Gesamtkatalog

Adresse: _____

SIA _____

13 _____



Risch Lufttechnik AG
 8954 Geroldswil
 Postgebäude
 Telefon 01/748 17 70

Die grösste Auswahl führender lufttechnischer Apparate für Haushalt, Gewerbe und Industrie.

Zukunftsichere Heizsysteme



**Energie sparen
 ist besser
 als frieren!**

z. B.

Interdomo-Hochleistungs-Heizkessel



- 86 – 1510 kW Leistung
- hoher Wirkungsgrad
- bewährte Technik
- ausserordentlich preisgünstig
- Fragen Sie Ihren Installateur

Protherm AG, Butzenstrasse 39, 8038 Zürich, 01. 45 80 30
 Boswil · Cadenazzo · Crissier · Münchenbuchsee · Wil



SCHICHTEX UNTERDACH



Alte Mühle, Schüpfen

In **Neubauten** und **Altbauten** als **Dachschalung, Isolation** und **fertige Untersicht** in einem.

Mit PVC-Folie abwaschbar,
 Längen bis 300cm, Breite 62,5cm.



Bau + Industriebedarf AG
 4104 Oberwil/BL Tel. 061 30 40 30

Weiterbauen
 trotz Schlechtwetter
 dank

HOWAGaine

Polyäthylen-Folien

den durchsichtigen,
 isolierenden,
 säurebeständigen

HOWAG AG, 5610 WOHLN
 Tel. 057 16 32 42; Telex 53 792
 Vertrieb durch Grosshandelsfirmen
 des Baumaterial- und Eisenhandels.



Verwendung auch beim Barackenbau,
 als prov. Schutzdächer und Fenster-
 scheiben-Ersatz; als Material-
 und Werkzeug-Abdeckung usw.
 In Dicken bis zu 0,2 mm bis 10 m breit
 In Dicken bis zu 0,3 mm bis 3 m breit

Stellenangebote

Wir suchen einen begabten

dipl. Architekten

vorwiegend für Projektierung (Entwurf, Darstellung, Baueingaben) äusserst interessanter Objekte.

Die anspruchsvolle Position erfordert mehrjährige Erfahrung und ist sehr selbständig.

Entsprechende Bewerber senden ihre Unterlagen an

Sesam Architekten

Zentralstrasse 93, 5430 Wettingen, Telefon 056 / 26 73 73

Für interessante Bauvorhaben in der Stadt Winterthur und Umgebung suchen wir einen

versierten Bauleiter

für die Erstellung von Devis nach CRB, örtliche Bauleitung und Abrechnungen.

Bewerbungen mit kurzem Lebenslauf werden umgehend beantwortet.

Offerten erbeten unter Chiffre SIA 172 an IVA AG, Postfach, 8035 Zürich.

Herausforderung für

Elektroingenieur HTL oder Architekt HTL

Der Posten: Sicherheitsbeauftragter unserer Bank

Die Aufgaben:

- Erarbeitung von Dienstvorschriften, Alarm- und Schliessplänen
- Instruktion und Kontrolle der nebenamtlichen Sicherheitsbeauftragten unserer Zweigstellen
- Planung und Ueberwachung der baulich-technischen Schutzmassnahmen bei Neu- und Umbauten
- Kontakte mit Behörden, Polizei und Feuerwehr
- Führung einer Mitarbeitergruppe im Hauptsitz

Unsere Leistungen:

- selbständiger Vertrauensposten
- fortschrittliche Salarierung und Sozialleistungen
- Personalvergünstigungen
- sicherer Arbeitsplatz

Wir erwarten:

- Ausbildung und Praxis als Elektroingenieur HTL oder Architekt HTL
- Schweizer Bürger bis 40 Jahre
- Kontaktfähigkeit und Gewandtheit im schriftlichen Ausdruck
- Fähigkeit zur Führung und Instruktion von Mitarbeitern
- Selbständigkeit und Durchsetzungsvermögen

Telefonieren Sie unserer Abteilung Personal, Herrn Dir. E. Fritschi, der gerne weitere Auskünfte erteilt und Ihnen unsere Bewerbungsunterlagen zustellt.

8022 Zürich, Telefon 01 / 220 14 22

**Zürcher
Kantonalbank**



Planungsamt der Stadt Thun

Wir suchen einen

Siedlungsplaner

(oder **Architekten** mit Nachdiplomstudium in Siedlungsplanung)

Aufgabe: Mitarbeit bei der Erstellung des neuen Zonenplans und bei der Teilrevision der Bauordnung

Wir verlangen:

- Selbständigkeit und Initiative
- Freude an Teamarbeit
- wenn möglich praktische Erfahrung in Siedlungsplanung
- grafisches Geschick

Wir bieten:

- zivilrechtliche Anstellung im Rahmen der städtischen Besoldungsordnung
- die Möglichkeit, Fachkenntnisse auf dem Gebiet der Ortsplanung im Rahmen einer abgerundeten Arbeit zu festigen und zu erweitern

Stellenantritt: sofort oder nach Vereinbarung

Auskünfte: H. P. Blaser, Stv. des Stadtplaners, erteilt Ihnen gerne weitere Auskunft (033 / 21 88 11)

Bemerkungen: Richten Sie Ihr Bewerbungsschreiben mit den üblichen Unterlagen an das Planungsamt der Stadt Thun, Kyburgstrasse 28, 3600 Thun.

TANZANIA

The University of Dar es Salaam, Faculty of Engineering, Department of Civil Engineering, has openings for

Lecturer (Senior) in Soil Mechanics and Foundation Engineering

with at least two (four) years practical experience

Lecturer in Building Construction and Construction Management

with at least three years practical experience

Lecturer in Hydraulic and Water Resources Management and Hydrologic

with at least three years professional experience

Lecturer in Building Materials

with at least three years professional experience

Qualifications:

- higher degree in Engineering (diploma ETH/EPUL or equivalent)
- teaching experience if possible
- fluency in English

Date of entry: as soon as possible.

Duration of contract: 2 to 3 years, renewable.

Contract: contract of employment with the University of Dar es Salaam. In addition, supplementary contract with the Directorate for Development Cooperation and Humanitarian Aid, Berne.

Applications: handwritten applications with the usual particulars (curriculum vitae, copies of academic degrees) should be addressed to

EIDG. DEPARTEMENT FÜR AUSWÄRTIGE ANGELEGENHEITEN
Entwicklungszusammenarbeit und humanitäre Hilfe
3003 Bern

Als Ergänzung in unser Architekturbüro suchen wir einen zuverlässigen, erfahrenen

Projektleiter

Aufgaben:

- die technische und organisatorische Leitung einer Geschäftshausüberbauung
- die Führung eines Teams von Zeichnern und Bauführern
- der Kontakt mit Bauherrschaften und Behörden

Anforderungen:

- eine solide Ausbildung und mehrjährige Erfahrung in ähnlicher Stellung

Bitte senden Sie Ihre Bewerbungsunterlagen mit Lebenslauf, Zeugniskopien und Gehaltsanspruch an:

Burkard + Meyer + Steiger, Architekten SIA
Dammstrasse 7, 5400 Baden

Formation et
Réalizations
Industrielles S. A.
Lausanne



FRISA

Partenaire d'une société algéro-suisse d'engineering, nous recherchons

ingénieur civil EPF

ou équivalent

spécialiste en géotechnique pour concevoir, surveiller et interpréter des campagnes de sondages, calculer et surveiller l'exécution de fondations dans le cadre d'un grand bureau technique.

Nous offrons

- rémunération en Algérie et en Suisse
- sécurité sociale suisse
- conditions logistiques adaptées à un séjour de 3 ans en Algérie

Nous demandons

- expérience professionnelle minimum 6 ans
- bonnes connaissances de la langue française
- intérêt pour la formation professionnelle

Faire offres écrites avec curriculum vitae et références à l'attention de Mme A. Vittone, service du personnel FRISA, 10, chemin des Croisettes, 1066 Epalinges.

Zur Ergänzung unseres Planungsbüros suchen wir einen

Architekten HTL

oder gleichwertige Ausbildung.

Aufgaben:

- selbständige Planung, Devisierung, Bauführung und Abrechnung von Hochbauten.

Wir erwarten:

Teamegeist, Flair zum Organisieren, ausgeprägtes Kostendenken.

Wir bieten:

Einarbeitung in kleinem Team, zeitgemässe Entlohnung, Pensionskasse.

Interessenten wenden sich mit Lebenslauf in Stichworten und Schriftprobe an:



GEBR. BRUN AG
BAUNTERNEHMUNG LUZERN
Postfach, 6020 Emmenbrücke
Telefon 041 / 50 55 55

Für die selbständige Bearbeitung von vielseitigen Tiefbauprojekten aus dem Industriebau und städtischen Infrastrukturbereich suchen wir einen initiativen

Zeichner / Konstrukteur

Wir bieten:

- interessante, vielseitige Arbeiten in mittlerem Team
- gute Anstellungsbedingungen
- ausgebaute Personalfürsorge

Interessenten bitten wir um Zustellung ihrer Bewerbung an

PRO-PLAN-ING AG
Burgfelderstrasse 211, 4025 Basel

Proplaning

Für die Mitarbeit bei der Planung und Realisierung von Bauvorhaben im **Bahnhofgebiet Luzern** suchen wir einen

dipl. Bauingenieur

Wir stehen Ihnen für eine unverbindliche Kontaktaufnahme jederzeit gerne zur Verfügung.

Plüss + Meyer, Bauingenieure AG
Grendelstrasse 5, 6004 Luzern
Telefon 041 / 23 76 21

Suiselectra

BERATENDE INGENIEURE

Für unser Departement Bauingenieurwesen, welches sich mit der Projektierung von Kraftwerk- und Industrieanlagen, mit Pipelinebau sowie Strassen- und Brückenbau im In- und Ausland befasst, suchen wir einen tüchtigen

Tiefbauzeichner

zur Ausführung aller im Tiefbau vorkommenden zeichnerischen Arbeiten.

Wir bieten eine interessante und vielseitige Tätigkeit, zeitgemässe Anstellungsbedingungen, gleitende Arbeitszeit und ausgebaute Sozialleistungen.

Bitte senden Sie uns Ihre Unterlagen oder verlangen Sie bei unserem Personalbüro ein Bewerbungsformular.

SUISELECTRA, Ingenieurunternehmung AG
Malzgasse 32, 4010 Basel, Telefon 061 / 22 00 77

Zur Ergänzung unseres jungen Mitarbeiterstabs suchen wir auf Anfang 1980 einen initiativen, jüngeren

dipl. Bauingenieur ETH

Vertiefungsrichtung **Statik/Konstruktion** und einige Jahre praktische baustatische Erfahrung.

Wir bieten eine nicht alltägliche, absolut selbständige und herausfordernde Tätigkeit in leitender Position mit entsprechenden finanziellen Möglichkeiten.

Gerne erwarten wir Ihre Bewerbung mit den üblichen Unterlagen.

AMMANN AG, Bauingenieure

Hirtenhofstrasse 48a Stanserstrasse 1
6005 Luzern 6362 Stansstad

Wir suchen einen

dipl. Bauingenieur

zur theoretischen und experimentellen Bearbeitung von vorwiegend strukturdynamischen Problemen in unserer Abteilung Tief- und Untertagbau.

Ingenieurbüro **Heierli AG**
Culmannstrasse 56, Postfach 248, 8033 Zürich
Telefon 01 / 60 06 60 (Herr Kessler)

Wir suchen für unser Büro in Olten erfahrenen

Ingenieur HTL

für die weitgehende selbständige Bearbeitung von interessanten Wasserversorgungsprojekten und allgemeinen Ingenieurarbeiten im Hoch- und Tiefbau.

Wir erwarten sicheres Auftreten und Gewandtheit im Umgang mit Behörden und Bauherren.

Sie finden bei uns fortschrittliche Anstellungsbedingungen und eine gut ausgebaute Vorsorgekasse.

Wir erwarten gerne Ihre Bewerbung mit den üblichen Unterlagen.

**Emch+
Berger**

Emch + Berger Solothurn AG
Schöngrünstrasse 35, 4500 Solothurn
Telefon 065 / 21 32 01

Gesucht auf 7. Januar 1980 oder nach Vereinbarung zur Erweiterung unseres Teams

Bauzeichner/Bauzeichnerin

Ihre Aufgabe wird vielseitig, interessant und mit weitgehender Eigenverantwortung ausgestattet sein. Für unsere Wahl wird weniger das Alter des Bewerbers als seine fachliche und menschliche Qualifikation den Ausschlag geben.

Unser Büro braucht Leute mit Phantasie, Fleiss und Initiative. Ueber Gehalt, Gratifikation und soziale Leistungen sprechen wir gerne mit Ihnen.

Wir bieten ein angenehmes Arbeitsklima in jüngerem, aufgeschlossenem Team.

Sind Sie interessiert? Dann schreiben oder telefonieren Sie uns.

Bühler + Hurter, Architekten
Inhaber F. Bühler, Architekt-Techniker HTL
Breitestrasse 28, 8400 Winterthur, Telefon 052 / 29 76 66

Zur Ergänzung unseres Mitarbeiterstabes suchen wir auf Anfang 1980 einen initiativen, jüngeren

dipl. Bauingenieur ETH

In unserem mittelgrossen Büro werden interessante und anspruchsvolle Bauvorhaben des konstruktiven Ingenieurbaus (Brücken, Hoch- und Industriebauten) bearbeitet.

Von unserem neuen Mitarbeiter erwarten wir solide statisch-konstruktive Grundkenntnisse sowie Interesse und Einsatz bei der Bewältigung nicht alltäglicher Probleme.

Schriftliche Bewerbungen sind erbeten an

Ingenieurbüro H. RIGENDINGER, dipl. Ing. ETH/SIA
vormals Dr. C. Menn, Hartbertstrasse 11, 7000 Chur

Unser Architekturbüro sucht einsatzfreudige

Techniker HTL Bauführer/Kalkulator Hochbauzeichner

Wir legen Wert auf

- Selbständigkeit
- Zuverlässigkeit
- Organisationstalent
- Sinn für Flexibilität und Zusammenarbeit

Wir bieten

interessante, abwechslungsreiche Tätigkeit in kleinem Team mit beruflichen Entwicklungsmöglichkeiten bei guten Anstellungsbedingungen.

Bitte senden Sie Ihre Bewerbung mit den üblichen Unterlagen an



Bauplanung AG Buchs
Heinrich-Wehrli-Strasse 27
5033 Buchs
Telefon 064 / 25 21 76

Jedes Wochenende...

quälen sich viele tausend Familien in kilometerlangen Autokolonnen vom sonnigen Skigebiet zurück in den Alltagsnebel.

Das könnte sich bereits in diesem Winter ändern, falls Sie:

- gerne in einem Skigebiet auf 1300 m ü. M. wohnen
- selbständig grössere Bauaufgaben in kleinem Team lösen
- über genügendes Fachwissen und eine entsprechende Ausbildung verfügen

Rufen Sie uns an



Toni Schneider
Sep Cathomas
Architekturbüro
7165 Brigels
Tel. 086 / 4 15 95

Vorspann-Technik Brückenbau — Tiefbau — Spezialgebiete

Bauingenieur ETH/HTL

per 1. Januar 1980 oder nach Uebereinkunft gesucht.

Aufgaben:

- Projektbearbeitung
- Baustellenüberwachung
- Kalkulation und Offertwesen

Wir erwarten:

- fundierte Fachkenntnisse
- mehrjährige Praxis
- Baustellenerfahrung
- Durchsetzungsvermögen

Standort: Zürcher Oberland.

Idealalter: 28 bis 35 Jahre.

Initiativer Mitarbeiter — zuverlässig und selbständig — findet vielseitige, ausbaufähige Dauerstelle. Als leistungsstarkes, dynamisches Team arbeiten wir eng mit weltbekannter Spezialunternehmung zusammen.

Ihre handschriftliche Bewerbung mit den üblichen Unterlagen erreicht uns unter Chiffre SIA 164 an IVA AG, Postfach, 8035 Zürich.

Zur Ergänzung unseres Ingenieurteams suchen wir einen jüngeren

dipl. Bauingenieur ETH als Statiker

für die Bearbeitung von interessanten Aufgaben im Brücken- und Hochbau.

Bewerbungen mit den üblichen Unterlagen an:

D. J. Bänziger & A. J. Köppel
dipl. Ing. ETH/SIA/ASIC
9470 Buchs, Haus Zentrum, Telefon 085 / 6 25 56 oder 6 18 83

Wir suchen einen begabten

Architekten

Dem neuen Mitarbeiter wird die Chance geboten, nach einer sorgfältigen Einarbeitung als Partner aktiv bei der Führung der Geschäfte mitzuwirken.

Wir stellen uns einen Hochschulabsolventen mit praktischer Erfahrung in der selbständigen Bearbeitung von Projekten vor. Fremdsprachenkenntnisse wären von grossem Vorteil.

Unser neuer Mitarbeiter sollte sich über eine erfolgreiche **Entwurfstätigkeit** ausweisen können.

Fachleute, die Interesse an einer selbständigen Zusammenarbeit haben, bitten wir, mit uns in Kontakt zu treten.

AG MAX HAUSWIRTH + PARTNER, Architekten + Planer
Ringstrasse 30, 4600 Olten, Telefon 062 / 22 21 81

Gesucht per sofort oder nach Vereinbarung:

Hochbauzeichner(in)

Auf Bewerber mit Erfahrung in Werk- und Detailplänen und wenn möglich auch mit Bauführerfähigkeit freut sich

Erich Ulrich, dipl. Architekt SIA
Stadelhoferstr. 40, Postfach, 8024 Zürich

Für die Bearbeitung von grossen Bauvorhaben im In- und Ausland suchen wir zur Ergänzung unseres Mitarbeiterstabs

Bautechniker

und

Hochbauzeichner

Interessenten mit mehrjähriger Erfahrung bitten wir um schriftliche Bewerbung mit kurzem Lebenslauf.

Architekten
R. Klemenz + F. P. Flubacher, dipl. Architekten SIA
Stampfenbachstrasse 67, 8006 Zürich

Bauzeichner(in)

findet abwechslungsreiche Tätigkeit in kleinem Architektenteam.

Sie bearbeiten Projekt-, Werk- und Detailpläne für Einfamilienhäuser, Devisierungen, Bauleitungen.

Bewerbungen mit Lebenslauf und Zeugnisabschriften erbeten an

SIGRI STRAFZ
HOLZ+BAU AG

8197 Rafz
Bahnhofstrasse 723
Tel. 01 / 869 13 13

Zur Ergänzung unseres Teams in den Büros Zürich und Uster suchen wir per sofort

Tiefbauzeichner(in) und Eisenbetonzeichner

für die selbständige Bearbeitung interessanter Aufgaben auf dem Gebiet der Abwasserreinigung und -filtration sowie des allgemeinen Hoch- und Tiefbaus.

Sie finden bei uns fortschrittliche Anstellungsbedingungen und ein angenehmes Arbeitsklima.

Gerne erwarten wir Ihre Bewerbungsunterlagen oder Ihren Anruf.

A. W. Schmid, dipl. Ingenieur ETH/SIA
Bahnhofquai 15, 8001 Zürich, Telefon 01 / 211 32 14
Poststrasse 10, 8610 Uster, Telefon 01 / 940 71 42

ARCHITEKTUR — BAUAUSFÜHRUNG — BERATUNG

JACQUES ROULIN, 1711 EPEDES (FR)

sucht einen

Hochbauzeichner

Eintritt per sofort oder nach Vereinbarung.

Sich telefonisch melden: ☎ 037 / 33 28 27

Gesucht

Geometer-Techniker HTL

für die Leitung der Zeichnerabteilung sowie selbständige Durchführung von Bauvermessungen und Nachführungen.

Vermessungsbüro **Ernst Kuster**
Schaffhauserstrasse 68, 8057 Zürich, Telefon 01 / 26 80 19

— aus dem STAHLTON-Angebot —

Hohlstürze

für Rolläden, Faltrolläden und
Rafflamellenstoren

Verlangen Sie Unterlagen



Stahlton

Zürich, Telefon 01 - 47 64 00
St. Gallen Lausanne Lugano

– aus dem STAHLTON-Angebot –
Betonelemente
für Hallenbauten Profilträger Rippenplatten
Dachbinder Pfetten Stützen

Verlangen Sie Unterlagen
 **Stahlton**
Zürich, Telefon 01 - 47 64 00
St.Gallen Lausanne Lugano

Wir sind ein mittelgrosses Ingenieurbüro Nähe Hauptbahnhof Zürich und suchen einen jüngeren

Tiefbauzeichner(in)

für interessante und vielseitige Arbeiten im allgemeinen und städtischen Tief- und Strassenbau. Neben einem zeitgemässen Salär und gleitender Arbeitszeit bieten wir Ihnen gut ausgebaute Sozialleistungen, ein angenehmes Arbeitsklima in kleinen Gruppen und initiativen Bewerbern gute Entwicklungsmöglichkeiten.

Wir bitten Sie, sich schriftlich oder telefonisch mit uns in Verbindung zu setzen, damit wir mit Ihnen zusammen einen Ihren Möglichkeiten und Wünschen entsprechenden Einsatz prüfen können.

Ingenieurbüro **Eichenberger AG**
Sumatrasstrasse 22, 8006 Zürich, Telefon 01 / 34 20 77

Kleineres Ingenieurbüro für Hoch- und Tiefbau mit Sitz in Biel sucht einen jüngeren

dipl. Bauingenieur ETH oder HTL

Wir suchen Kandidaten mit Unternehmungsgeist und Initiative, die sich gut in unser junges Team eingliedern können.

Interessenten melden sich bitte unter Chiffre SIA 168 an IVA AG, Postfach, 8035 Zürich.

Gesucht in Ingenieurbüro der Nordwestschweiz ein jüngerer

dipl. Bauingenieur ETH

zur Mitarbeit an Brückenprojekt und Industriebau sowie

Tiefbau- oder Eisenbetonzeichner

Offerten sind erbeten unter Chiffre SIA 175 an IVA AG, Postfach, 8035 Zürich.

Wir suchen einen initiativen

Bauführer

für die selbständige örtliche Bauleitung mit Devisierung und Abrechnung von anspruchsvollen Industriebauten im Raum Zürich.

Eintritt nach Vereinbarung Frühjahr 1980.

Gerne erwarten wir Ihre Bewerbungsunterlagen.

H. Weideli + E. Kuster, Architekten
Rämistrasse 5, 8001 Zürich, Telefon 01 / 34 08 07

Gesucht in kleines Büro

Hochbauzeichner(in)

Arbeitsbereich: Inventarisierung und Restaurierung historischer Bauten, Altbausanierung, Wohnungsbau.

Bewerbungen mit den üblichen Unterlagen an

Architekturbüro **Peter Zumthor**, SWB
Süsswinkel, 7023 Haldenstein (bei Chur), Telefon 081 / 27 28 06

Für die Planung und Ausführung von Ladengeschäften und Restaurants in der ganzen Schweiz suchen wir einen

Projektleiter

(Hochbautechniker oder Innenarchitekten)

Wenn Sie Verhandlungen mit der Bauherrschaft selbständig führen und Projekte speditiv und kostenbewusst realisieren können, erbiten wir Ihre ausführliche Bewerbung (die bei uns diskret behandelt wird) unter Chiffre SIA 176 an IVA AG, Postfach, 8035 Zürich.

Gesucht in den Raum Unteres Emmental

jüngeren Bauingenieur HTL

zur Leitung eines kleinen Allround-Büros.

Wir bieten einen ausbaufähigen, selbständigen Tätigkeitsbereich mit Beteiligungsmöglichkeit.

Interessenten melden sich bitte unter Chiffre SIA 167 an IVA AG, Postfach, 8035 Zürich.

Gesucht für die selbständige Bearbeitung von interessanten Bauvorhaben

Bautechniker

sowie

Hochbauzeichner

Gute Anstellungsbedingungen. Personalfürsorgekasse.

Interessenten wollen sich mit kurzem Lebenslauf bitte melden unter Chiffre SIA 173 an IVA AG, Postfach, 8035 Zürich.

Wir suchen einen jungen, initiativen

Tiefbauingenieur HTL

als Sachbearbeiter für die selbständige Projektbearbeitung und Bauleitung im Bereich **Kanalisation und Strassenbau**. Unser Ingenieurbüro befindet sich im Zentrum der Stadt Zürich.

Bewerbungen mit Unterlagen erwarten wir gerne unter Chiffre P 44-43585 an Publicitas, 8021 Zürich.

Stellengesuche

Dipl. Architekt EPFL

28, Erfahrung in Projektierung und Entwurf (Wettbewerbserfolge), sucht Stelle und Verantwortung in kleinerem Büro. Raum Nordwestschweiz bevorzugt.

Offerten unter Chiffre SIA 174 an IVA AG, Postfach, 8035 Zürich.

Architektin ETH

30, nach mehrjährigem Auslandsaufenthalt zurück, sucht neuen Wirkungskreis. Raum Zürich bevorzugt.

Offerten sind erbeten unter Chiffre SIA 170 an IVA AG, Postfach, 8035 Zürich.

Dipl. Architekt

29jährig, Spanier, mit mehrjähriger Praxis in Planung und Ausführung von Wohnbauten und Sportanlagen, sucht Stellung im Raume Zürich.

Offerten sind erbeten unter Chiffre SIA 171 an IVA AG, Postfach, 8035 Zürich.

Ingenieur HTL

Abschluss Abendtechnikum Zürich, mit guten theoretischen Kenntnissen in Baustatik, Grundbau, Stahlbau und Eisenbeton, sucht zur praktischen und rationalen Vertiefung Anstellung in Ingenieurbüro.

Offerten unter Chiffre SIA 169 an IVA AG, Postfach, 8035 Zürich.

Technischer Zeichner mit Erfahrung im Strassenbauwesen sucht Stelle als

Vermessungsgehilfe

Eintritt nach Uebereinkunft.

Offerten unter Chiffre 44-352565 an Publicitas, 8021 Zürich.

Diverses

Auf diesem nicht mehr ungewöhnlichen Weg bietet Ihnen auf diskrete Art ein auf Projektierung und Planung spezialisiertes Architekturbüro mit Wettbewerbserfahrung wirksame

Entlastung

von Ihren gestalterischen Problemen,

damit Sie sich noch besser mit der Realisierung Ihrer Bauvorhaben befassen können.

Unsere Bedingungen werden bestimmt Ihr Interesse finden.

Kontaktaufnahme unter Chiffre SIA 166 an IVA AG, Postfach, 8035 Zürich.

Ich empfehle mich zur Führung Ihrer

Buchhaltung

auf RUF-Buchungsmaschine sowie für AHV-, SUVA-, WUST-Abrechnungen und für Arbeiten sprachlicher Richtung (D, E, F, I). Langjährige Erfahrung. Referenzen vorhanden.

Telefon 054 / 9 42 99, vorzugsweise ab 18 Uhr.

Leistungsstarkes, speditives

Eisenbetonzeichner team

übernimmt laufend Aufträge im Hoch- und Tiefbau.

Anfragen über Telefon 055 / 31 57 33 (auch abends).

Zu verkaufen:

grosses **Einfamilienhaus** im Kanton Nidwalden
Südhanglage, Seeblick und Berge, oder

Reiheneinfamilienhaus im Kanton Obwalden
5½ Zimmer, Balkon, Gartensitzplatz, Cheminée und Bastelraum.
Blick auf See und Berge.

Anfragen unter Chiffre SIA 177 an IVA AG, Postfach, 8035 Zürich.

Günstige Gelegenheit!

Aeusserst preisgünstig abzugeben

Olivetti-Computer P 652.

bestehend aus — Basisstation inkl. ROM 2
— Plattenspeicher, Kapazität 160 K
— Magnetbandkassetteneinheit CTU 1000
— Editor-4-ST-Schreibmaschine
— Tische, Zubehör
— umfangreiche Software auf dem Bauwesen

Geeignet für statische Berechnungen, für Dimensionierung von Leitungssystemen usw., aber auch für Büroadministration, Devisierungen und Abrechnungen aller Art, Buchhaltung u. a. m.

Nähere Auskünfte: **Telefon 055 / 27 85 45**, Herr Huber



Projektwettbewerb

Psychiatrische Klinik Königsfelden, 3. Bauetappe

Der Regierungsrat des Kantons Aargau veranstaltet einen öffentlichen Projektwettbewerb für die Neubauten der 3. Bauetappe der Psychiatrischen Klinik Königsfelden. Teilnahmeberechtigt sind Architekten, die im Kanton Aargau seit mindestens 1. Juni 1978 Wohn- oder Geschäftssitz haben. Diese Bedingungen gelten auch für zugezogene, nichtständige Mitarbeiter. Zusätzlich sind 3 ausserkantonale Büros zur Teilnahme eingeladen.

Aus dem Programm: Neubauten für

- Aufnahmeklinik und Patientenaufnahme, enthaltend 4 Patientenabteilungen
- Zentralbereich mit ärztlicher Administration, Verwaltung, Psychiatrische Ambulanz, Diagnostik, Zentralmedizinischen Dienst und Forschung
- Patientenpavillon mit 3 Patientenabteilungen
- Begegnungszentrum mit Personal- und Patientenrestaurant, Cafeteria, Laden, Kiosk sowie Freizeit- und Gesellschaftsräume usw.

Die Unterlagen können beim Sekretariat der Abteilung Hochbau, Baudepartement Kanton Aargau, Heinerich-Wirri-Str. 3, Aarau, gegen Einzahlung einer Hinterlage von Fr. 200.— auf PC 50—274 (mit Vermerk Wettbewerb PKK, Konto 15.229) der Aarg. Staatsbuchhaltung ab 28. November 1979 bezogen oder angefordert werden. Das Programm kann gegen Bezahlung von Fr. 2.— bezogen werden.

Baudepartement des Kantons Aargau, Abteilung Hochbau

**Unsere Referenz -
30 Jahre Erfahrung
Fenster und Klimafassaden**
Constral AG
8570 Weinfelden
Tel. 072 22 55 55

— aus dem STAHLTON-Angebot —
Spannkabel BBRV®
35—470 t Spannkraft
sicher zuverlässig einfach
Verlangen Sie Unterlagen

Stahlton
Zürich, Telefon 01 - 47 64 00
St. Gallen Lausanne Lugano



Wasserbau + Rammarbeiten

- Pfahlfundationen mit
 - Schleuderbeton-Fertigpfählen
24, 35, 45 cm Durchmesser, kuppelbar
 - Holzpfählen
 - Stahlträgern
- Probelastungen für Pfahlfundationen
- Spundwandarbeiten
- Grundwasserabsenkungen, System Wellpoint
- Wasserbau
 - Hafengebauten
 - Schwimm- und Saugbaggerarbeiten
 - Unterwasserarbeiten
 - Transporte mit Lastschiffen

KIBAG AG, 8806 BAECH

Telefon 01 / 784 55 55

Filialen in Davos, Horn TG, Landquart, Langnau LU
St. Gallen, Zug, Zürich

Am Neubau

Micafil AG, Zürich

beteiligte Firmen:

HCH GUYER & SOHN

Gegründet 1926

8044 Zürich

Zürichbergstrasse 80

Sanitäre Anlagen
Zentralheizungen
Reparatur-Service
Technisches Büro

Telefon 01/34 15 36



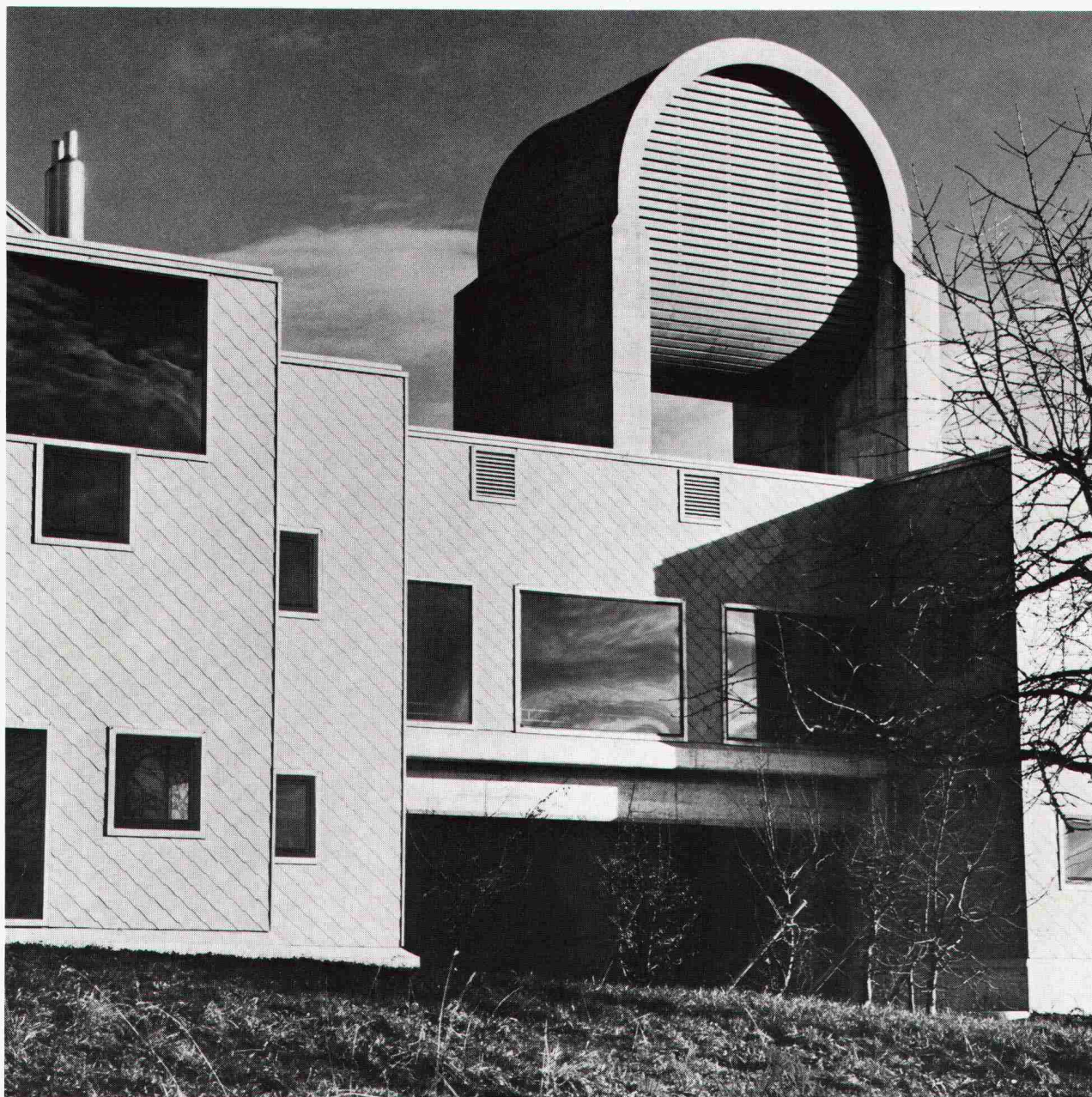
Mit Ausnahme des Treppenhauses sind die Tragkonstruktion und die isolierenden Fassadenplatten mit vorfabrizierten Elementen durch uns erstellt worden.

ELEMENT AG VELTHEIM

Stahl- und Spannbetonwerk 5106 Veltheim/Aargau Tel. 056/43 15 18

Wir fabrizieren und montieren alle Elemente für den Wohnungs- und Industriebau in Zusammenarbeit mit Architekt und Ingenieur

Meisterhaft.



Eine Meisterleistung...

...ein Baumaterial während über 75 Jahren dem jeweiligen Stand der Bautechnik entsprechend einzusetzen.

...für die Fabrikation während all dieser Zeit die fortschrittlichsten Technologien anzuwenden.

...ein Produkt mittels Farbgebung, Formatwahl und Deckungsart jedem Gebäude dienstbar machen zu können.

...ein Produkt auf den Markt zu bringen, das in Qualität, Dauerhaftigkeit und Unterhaltsfreiheit keine Wünsche offen lässt.

Ein Meisterwerk...

...sich als Baumaterial während Jahrzehnten unter härtesten Bedingungen, in Schnee und Eis, bei Frost und Hitze, in Wind und Wetter, bei Regen und Hagel zu bewähren.

...sich als Baumaterial in jeder Höhenlage zu behaupten.

Ein Meisterstück...

...wird jede Arbeit, entstanden durch hohes fachliches Können, das mit einer soliden Berufsausbildung und an Spezialkursen im Herstellerwerk erworben wurde.

...wird jede Arbeit, wenn die vielfältigen Ausbildungsmöglichkeiten sauberer Anschlussdetails für First oder Traufe, Ort oder Ecke, Grat oder Kehle ausgeschöpft werden.

...wird jede Arbeit, die durch partnerschaftliches Zusammenwirken aller Beteiligten und unter seriöser Fachberatung entstanden ist.

...wird jede Arbeit, wenn eine Anpassung an die bauliche Umgebung durch die Wahl von Farbe, Format und Deckungsart ermöglicht wurde.

Fassadenschiefer

Eternit®

Ein Produkt der Eternit AG mit 10 Jahren Garantie

ETERNIT AG · 8867 NIEDERURNEN · 058 231111