

Objektyp: **Advertising**

Zeitschrift: **Das Werk : Architektur und Kunst = L'oeuvre : architecture et art**

Band (Jahr): **53 (1966)**

Heft 6: **Terrassenhäuser II**

PDF erstellt am: **22.09.2024**

Nutzungsbedingungen

Die ETH-Bibliothek ist Anbieterin der digitalisierten Zeitschriften. Sie besitzt keine Urheberrechte an den Inhalten der Zeitschriften. Die Rechte liegen in der Regel bei den Herausgebern.

Die auf der Plattform e-periodica veröffentlichten Dokumente stehen für nicht-kommerzielle Zwecke in Lehre und Forschung sowie für die private Nutzung frei zur Verfügung. Einzelne Dateien oder Ausdrucke aus diesem Angebot können zusammen mit diesen Nutzungsbedingungen und den korrekten Herkunftsbezeichnungen weitergegeben werden.

Das Veröffentlichen von Bildern in Print- und Online-Publikationen ist nur mit vorheriger Genehmigung der Rechteinhaber erlaubt. Die systematische Speicherung von Teilen des elektronischen Angebots auf anderen Servern bedarf ebenfalls des schriftlichen Einverständnisses der Rechteinhaber.

Haftungsausschluss

Alle Angaben erfolgen ohne Gewähr für Vollständigkeit oder Richtigkeit. Es wird keine Haftung übernommen für Schäden durch die Verwendung von Informationen aus diesem Online-Angebot oder durch das Fehlen von Informationen. Dies gilt auch für Inhalte Dritter, die über dieses Angebot zugänglich sind.



*Suchen Sie einen Spannteppich –
müssen Sie sich **WESSEX** und **YORK** ansehen!*

WESSEX · YORK · FANFARE ·
WESSEX Junior · YORK Minor ·
uni WILTON · uni FRISÉ ·
WILTON Ton/Ton

Es sind dies Spitzenprodukte von zwei
der grössten und ältesten Teppich-
werke Englands, die überall in der
Welt bekannt sind.

Aus reichen Farbskalen können Sie
wählen — und bis 457cm breit sind
alle kurzfristig lieferbar.
Beide Firmen haben uns mit dem

Lieferservice beauftragt. Dank spe-
ziellen Übereinkünften erhalten wir
pro Woche 2 bis 3 Sammelsendungen
zuschlagfrei per SWISSAIR oder
BEA.

Allen Freunden der schönen eng-
lischen Teppichqualitäten bieten wir
heute den promptesten Service.

WESSEX-YORK-FANFARE sind
in allen guten Fachgeschäften erhält-
lich.
Quellennachweis zu Diensten.


Teppichhaus W. Geelhaar AG
Thunstrasse 7, 3006 Bern
Telefon 031/43 11 44



International

Carpet Trades Ltd. Kidderminster J. Crossley & Sons Halifax

NOVORIT ist kein gewöhnliches Fastäfer



NOVORIT ist edelfurniertes NOVOPAN. Die Verbindung schönster Furniere mit der echten NOVOPAN-Spanplatte ergibt kein gewöhnliches Fastäfer – sondern NOVORIT. NOVORIT ist ein ausgesuchtes Material – es kann sehr vielseitig angewandt werden – NOVORIT begeistert immer. NOVORIT ist wahlweise in 10 einheimischen und exotischen Holzarten erhältlich.



novorit



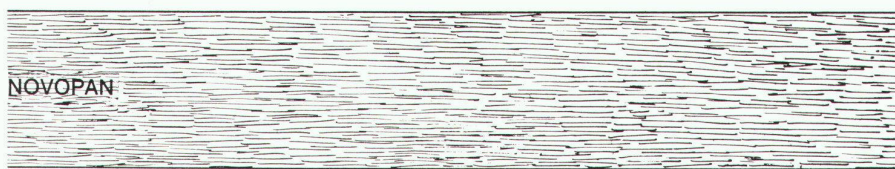
Sperrholzfabrik Klingnau AG 5313 Klingnau
Telefon 056 - 5 10 74
(ab Juli 1966 Telefon 056 - 45 10 12)

Auf Wunsch senden wir Ihnen gerne
Gratismuster.

NOVORIT ist kein gewöhnliches Fastäfer



Edelfurnier



Blindfurnier

NOVORIT ist edelfurniertes NOVOPAN. Die Verbindung schönster Furniere mit der echten NOVOPAN-Spanplatte ergibt kein gewöhnliches Fastäfer – sondern NOVORIT. NOVORIT ist eine 17 mm dicke, edelfurnierte NOVOPANPLATTE – 20 cm breit – mit beidseitiger Nut. Blindfedern werden gratis mitgeliefert.

In technischer Hinsicht

bietet NOVORIT vor allem Gewähr für eine ausgezeichnete Schall- und Wärmeisolation. Dadurch erhöht NOVORIT den Wohnkomfort. Das Stehvermögen der NOVORIT-Platten ist dank der NOVOPAN-Mittellage hervorragend. Die günstigen Formate der NOVORIT-Riemen erleichtern das Verarbeiten und ergeben keinen Verschnitt. NOVORIT-Fastäfer kann rasch und sehr einfach angeschlagen werden.

In ästhetischer Hinsicht

wird NOVORIT-Fastäfer den verwöhntesten Ansprüchen gerecht. NOVORIT verschafft dem Raum Behaglichkeit und Wärme. Als Deckblätter werden auserlesene einheimische und exotische Riffurniere verarbeitet. Die Gestaltungsmöglichkeiten sind mit NOVORIT unbegrenzt. Anstelle der unsichtbaren Blindfedern können ebenfalls sichtbare Kontrastfedern in mehreren Holzarten bezogen werden.

NOVORIT eignet sich vorzüglich für den Innenausbau von Zimmern in Ein- und Mehrfamilienhäusern, Büros, Konferenz-zimmern, Sälen, Gaststätten usw.

Bei Problemen irgendwelcher Art steht Ihnen unser kostenloser technischer Beratungsdienst jederzeit gerne zur Verfügung.

Abmessungen: 220 cm × 20 cm 240 cm × 20 cm

Wärmeleitzahl: λ 0,075/kcal/m h °C

Lieferungen: nur über den Fachhandel

Durch die große Stehfestigkeit der NOVOPAN-Platte ist die Montage von NOVORIT-Fastäfer auf nur drei Querlatten möglich. Es ergibt sich eine absolut genügende Festigkeit.



Sperrholzfabrik Klingnau AG 5313 Klingnau
Telefon 056 - 5 10 74 (ab Juli 1966: 056 - 45 10 12)

Warum diesen Doppelwaschtisch?

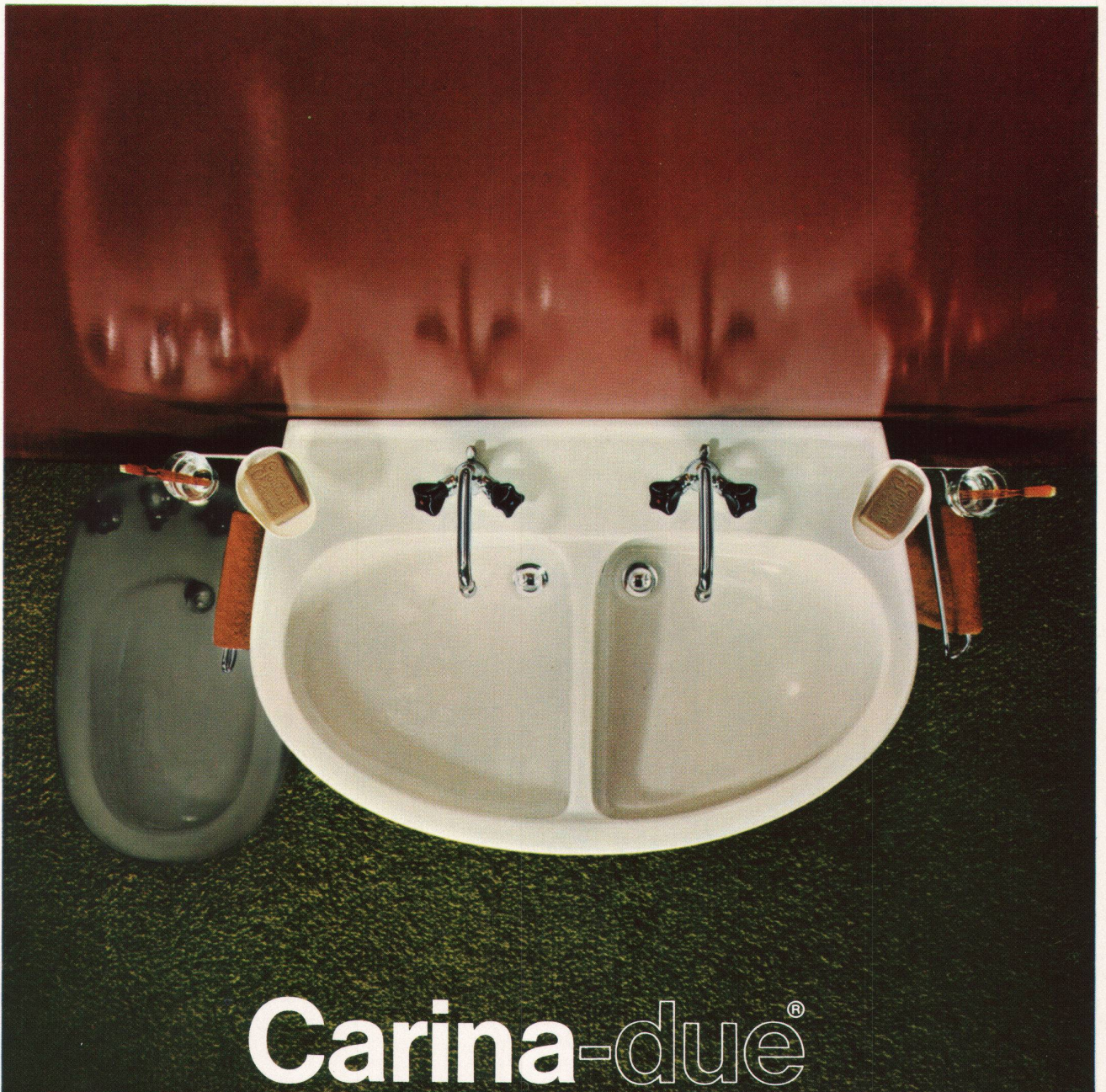
Weil das knapp bemessene Badezimmer mit einer CARINA-DUE ohne grosse Kosten mehr Wert erhält.

Im Badezimmer zwei Waschtische — aber in einem! Ein Ablauf genügt. Installationskosten nur für einen. Dank CARINA-DUE-Waschtisch: Weniger Kosten und mehr Gebrauchswert.

Im knapp bemessenen Badezimmer zwei Waschtische (in einem) mit günstigen Massen (90x58 cm). Raum ist gewonnen: Wegen der ausgewogenen Beckenform sogar für ein Bidet direkt neben dem Waschtisch. Dank dem Doppelwaschtisch CARINA-DUE: Ein Mehr an Platz und ein Plus an Komfort. Die Jury des Schweizerischen Werkbundes und der Schweizer Mustermesse zeichnete die CARINA-DUE mehrfach mit «die gute Form» aus.

CARINA-DUE bedeutet mehr Komfort ohne grosse Kosten

Sabez Sanitär-Bedarf AG Zürich
Spezialisten für Küchenbau und Sanitärbedarf
Büro und Ausstellung: Kreuzstrasse 54, 8032 Zürich, Telefon 051 24 67 33



® Marke und Modell international geschützt

Carina-due®

der Waschtisch, der die Richtung wies und morgen noch Vorbild ist

**Warum das CARINA-System den Vorzug verdient?
Weil das CARINA-System stets anpassungs- und
erweiterungsfähig ist.**

CARINA-Garnituren ergänzen den CARINA-Waschtisch: der Handtuchhalter, der Seifen- und Glashalter oder der kombinierte Glas- und Seifenhalter. Direkt am Waschtisch montiert und nach dem Baukastenprinzip konstruiert (+ pat.) sind sie jederzeit auswechselbar und erweiterungsfähig.

Zum CARINA-System gehört der SOLSANA-Direktablauf. Er ermöglicht die problemlose Reinigung von Ab- und Überlauf des Waschtisches: Ein Plus an Hygiene. Aber auch der Waschtisch-Siphon soll leicht und ohne Spezialwerkzeuge entleert werden können: Der PRONTO-Siphon bringt die hygienisch einwandfreie Lösung.

CARINA ein durchdachtes System

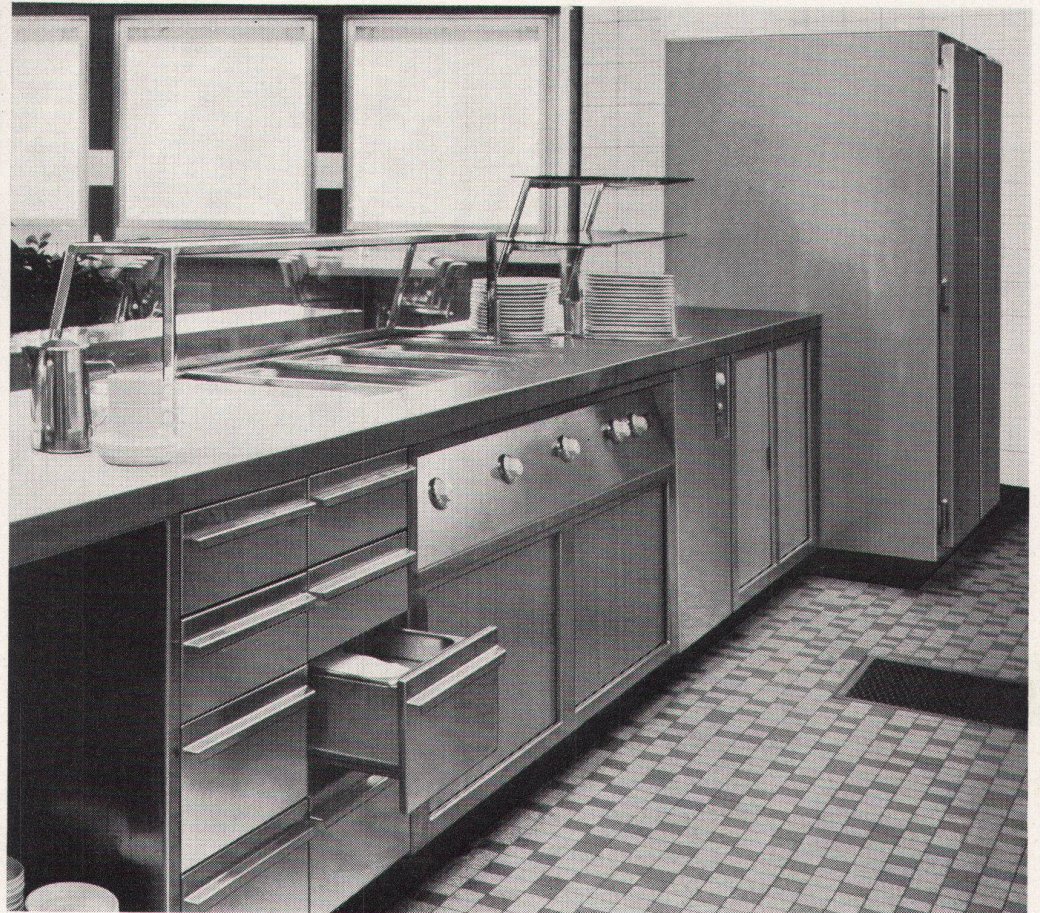
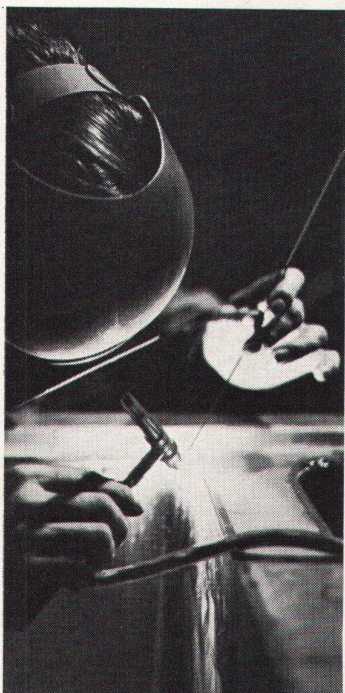
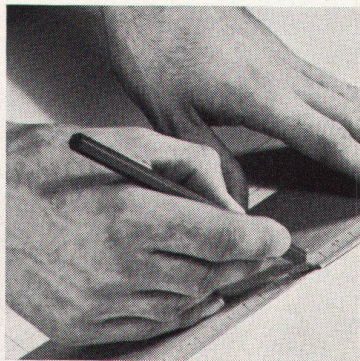
Sabez Sanitär-Bedarf AG Zürich
Spezialisten für Küchenbau und Sanitärbedarf
Büro und Ausstellung: Kreuzstrasse 54, 8032 Zürich, Telefon 051 24 67 33



Carina®

der Waschtisch, der die Richtung wies und morgen noch Vorbild ist

KANTINEN-KÜCHEN PLANUNG-FABRIKATION-MONTAGE DURCH FRANKE- DAS IST RATIONELL!



Franke Spezialisten mit langjähriger Erfahrung projektieren mit Ihnen und für Sie komplette Grossküchenanlagen nach dem neuesten Stand der Entwicklung. Eine aus der Praxis entwickelte Grossküchennormierung und die

bereits bei uns verwirklichte GASTRO-NORM ermöglichen dabei rationelles Planen und die Senkung zahlreicher Kostenfaktoren. Franke Grossküchen-Einrichtungen werden aus Chromnickelstahl

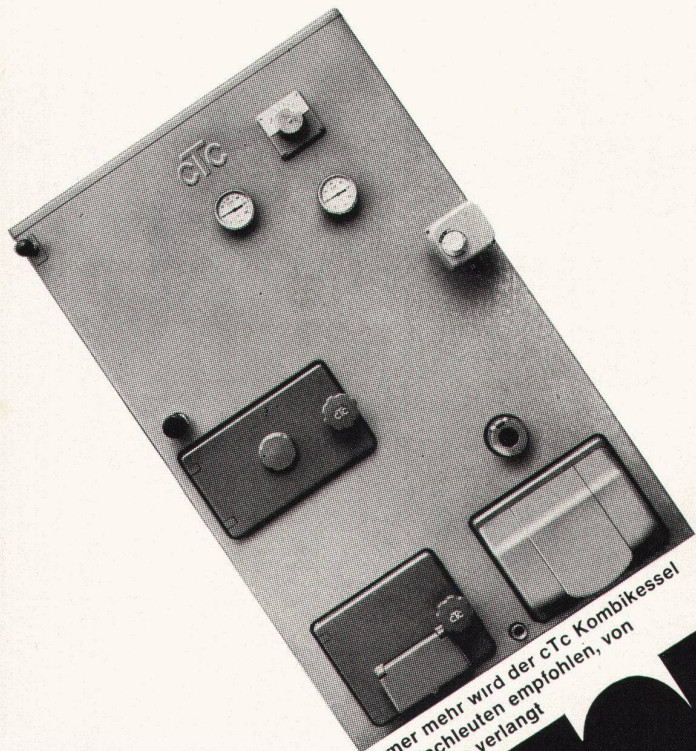
gebaut. Dieses Material lässt sich vielseitig verarbeiten. Es hält jeder Beanspruchung stand, ist absolut hygienisch und bedarf keiner speziellen Pflege. Mit geschultem Personal montieren wir die kompletten Anlagen.

Für fachgerechte, sorgfältige Arbeit übernehmen wir die volle Garantie. Wir richten Hotel-, Restaurant-, Kantinen-, Spital- und Anstaltsküchen ein. Legen Sie uns Ihre Probleme unverbindlich vor und lassen Sie sich durch uns beraten.

Durch Erfahrung führend im Grossküchenbau

FRANKE

Walter Franke AG., 4663 Aarburg, Tel. 062 7 41 41



immer mehr wird der CTC Kombikessel von Fachleuten empfohlen, von Bauleuten verlangt

WARTUM

Ist es die geniale Doppelbrand-
 konstruktion für wahlweises oder gleich-
 zeitiges Verbrennen von
 Öl und festen Brennstoffen?
 Ist es die unbeschränkte Warmwasser-
 leistung für Küche und Bad?
 Sind es die 10 Jahre Garantie auf
 Korrosionsschäden durch Rauchgas?
 Ist es die kostensparende Montage?
 Diese und noch eine Menge weiterer
 Vorteile führen uns von Jahr zu Jahr
 immer mehr begeisterte Kunden zu



Wärmespeicher AG
 8021 Zürich Neugasse 6
 Tel. 051 / 42 85 40

+GF+ für rationelle Rohrinstallation

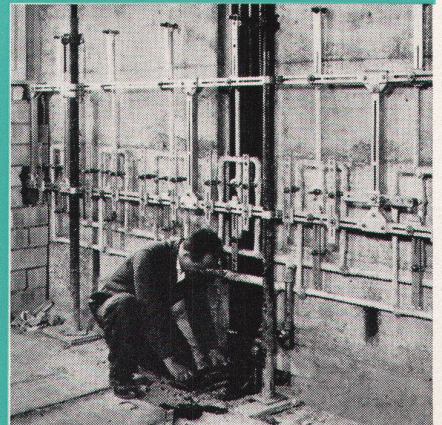
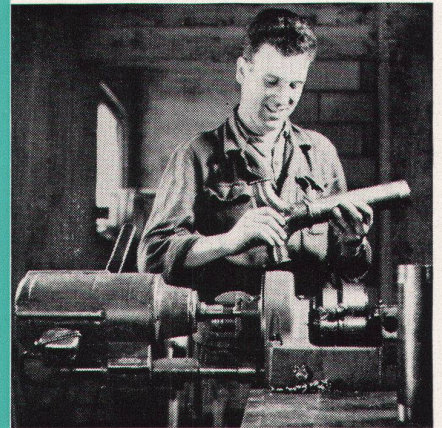
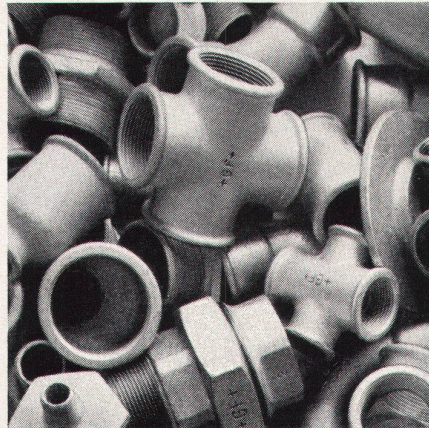
Der fortschrittliche Installateur...

- ...verwendet
+GF+ Fittings
- ...rationalisiert seine Arbeit mit
+GF+ Hilfsmitteln für die Rohrmontage
- ...vorfabriziert in der Werkstatt auf Grund der
+GF+ Montage-Methode
- ...montiert die vorfabrizierten Rohrleitungen mit Hilfe der
+GF+ Montage-Vorrichtung

Ergebnis:

Exakte, rasche und kostensparende Installation

+GF+ Kundendienst:
Ihr technischer Berater in allen Fragen des Rohrleitungsbaus.



Georg Fischer Aktiengesellschaft, Schaffhausen

Telephon: (053) 5 60 31 und (053) 5 70 31

Verkaufsbüro: intern 578

Kundendienst: intern 588

Leder

Wahre Wohnkultur verlangt echtes Leder. LACAR-NAPPA ist feines, naturechtes Schweizer Rindleder in tuchweicher Ausführung, lichtecht und wasserfest, unverwüstlich und leicht zu reinigen (Pflegemittel wird mitgeliefert).

LACAR

ein guter Name, ein bewährtes Leder aus der Gerberei Gimmel, Arbon
Verkauf für die Schweiz durch Gut & Co.
8152 Glattbrugg, Tel. 051 / 834411

LACAR NAPPA

Achten Sie auf
die Etikette!

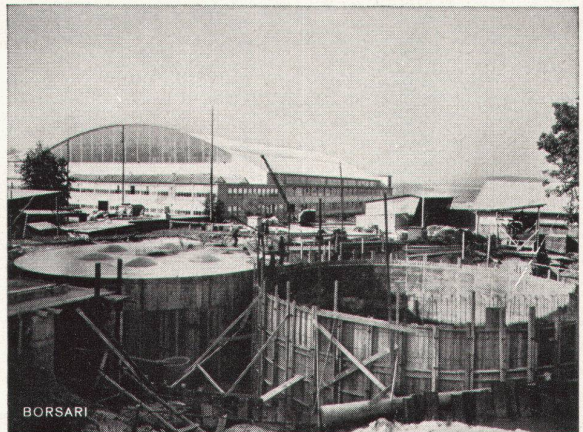


Ihr Gartengrilltisch

«Culinaris» ist auch Ihr Gartentisch, Ihr Teetisch. «Culinaris» ist an kühlen Abenden der wärmespendende Ofen im Garten. Er ist wetterbeständig, unverwüstlich und formschön.

WALTER EGLI, GARTENGESTALTER, 8712 STÄFA ZH
Telephon 051 / 749458

CULINARIS



Flughafen-Immobilien-Gesellschaft Zürich-Kloten

4 Tanks total 2800 m³ Heizöl

Borsari Heizöl- und Benzintanks

50 Jahre Erfahrung
Erstklassige Referenzen
Keine Korrosion
Kein Unterhalt

aus Eisenbeton
mit
Plattenauskleidung
für jeden Bedarf

Borsari & Co, Zollikon-Zürich

Tel. (051) 24 96 18

Gegründet 1873

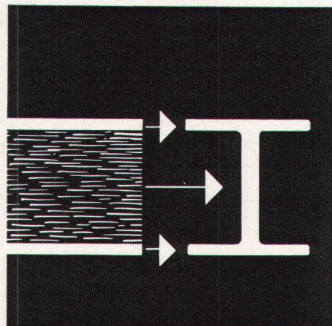
Unübertroffenes Stehvermögen -typisch NOVOPAN



2

Die Verarbeitung von NOVOPAN-Platten schützt Sie vor Beanspruchungen und beweist Ihre überlegene Materialwahl. Entscheiden auch Sie sich für NOVOPAN – die Spanplatte mit dem bewährten dreischichtigen Aufbau.

Bezug durch den Fachhandel



Die Funktion des dreischichtigen Aufbaus jeder NOVOPAN-Platte entspricht derjenigen eines statisch berechneten Trägers. Deshalb das ausgezeichnete Stehvermögen jeder NOVOPAN-Platte!

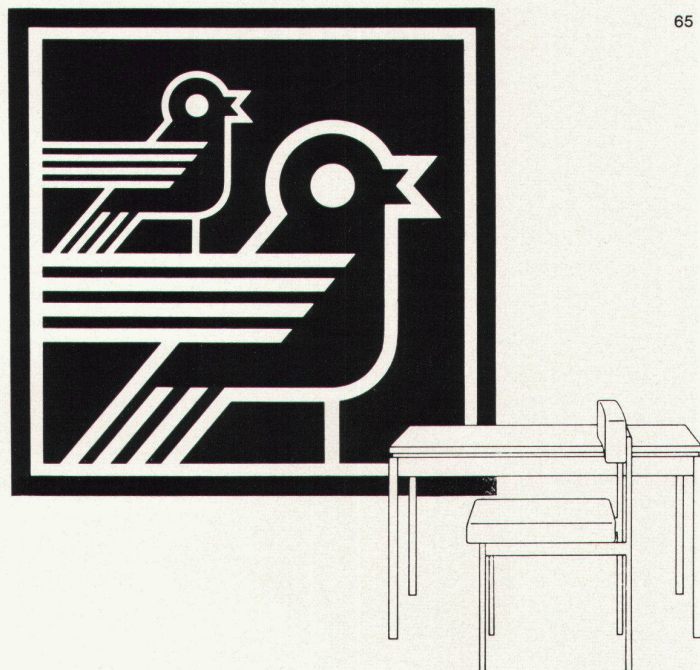
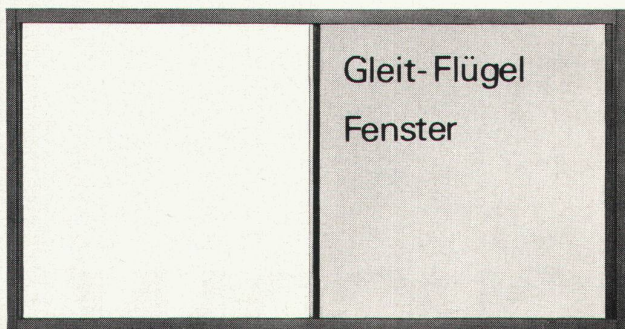
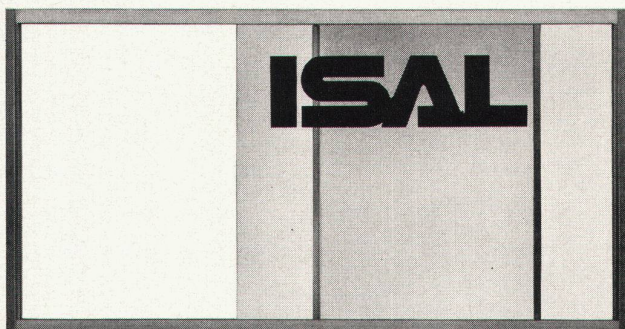
Novopan AG 5313 Klingnau 056-51335

NOVOPAN

ISAL-Gleitflügel Fenster

—wirken elegant. Sie weisen keine ins Rahmenlicht springende Flügelprofile auf.
 —gleiten geräuschlos. Die Laufrollen sind verdeckt eingebaut.
 —sind dicht. Alterungsbeständige „weather seals“ garantieren dafür.
 Die Fenster werden in Einfach- und Isolierverglasung hergestellt.

Herstellernachweis:
 Hans Schmidlin AG,
 4147 Aesch/Basel



Wir sind eine dynamische Spezialfirma für die Möblierung von fortschrittlichen Unternehmen der Gastwirtschaft.

In unserem permanenten Lager finden Sie über 100 bestechend schöne, funktionsgerechte Stühle und Tische in Holz und Stahlrohr – gebaut nach neuesten anatomischen Erkenntnissen und im Einklang mit den heutigen modernen Bauformen.

Interessante Bestuhlungspläne für Restaurants, Cafés, Tea Rooms, Kinos und Kantinen.

Unverbindlichen Vertreterbesuch verlangen.

Stuhl- und Tischfabrik Klingnau AG

5313 Klingnau AG Tel. 056 51550

10 Autominuten von Baden oder Brugg

Hoval-Kombikessel TKO
für Einfamilien-, Ferien- und Fertighäuser

Der Hoval-Kessel TKO vereinigt Zentralheizungskessel und Warmwasserboiler aus Chrom-Nickel-Stahl in einem Apparat. Er heizt automatisch und liefert praktisch unbeschränkt warmes Wasser zu niedrigsten Kosten.

Ein in jeder Beziehung vorteilhafter Kombinationskessel aus bestem Stahl für reine Oel- oder Gasfeuerung. Er braucht wenig Platz und ist einfach und schnell montiert. Steuerung, Mischventil,

Termostaten, Vor-, Rücklauf und Biral-Pumpe sind zusammengebaut und baufertig verdrahtet (HA-Gruppe nennen wir das). Der erstaunlich günstige Preis wird Sie überraschen.

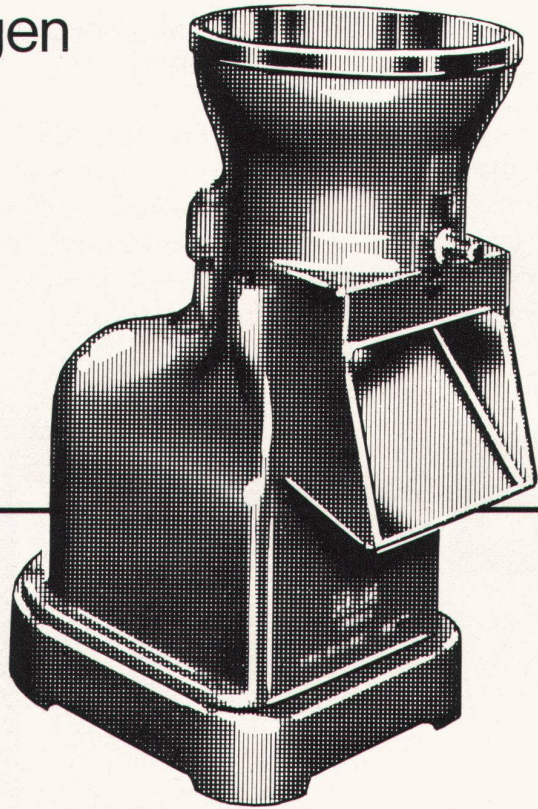
Dürfen wir Sie kostenlos beraten? Bitte verlangen Sie nähere Unterlagen.

Hoval Herzog AG, Feldmeilen ZH
Basel Bern Lausanne Lugano
Verkauf und Service auch in
Westdeutschland (Krupp-Kessel)
Oesterreich, Benelux, England,
Frankreich, Italien

Hoval



Wir übernehmen die Planung und Ausführung kompletter Betriebsküchen- und Kantinen- Einrichtungen



Aus unserem Verkaufs- programm:

Geschirrwaschmaschinen
Universalküchenmaschinen
Gemüseschneidemaschinen
Kartoffelschälmaschinen
elektrische Friteusen
Kaffeemaschinen
Küchen-Mobiliar
Economat-Einrichtungen
Thermische Apparate
Kochgeschirr
Küchen-Kleininventar
Service-Geschirr
usw.

Probleme in der Küche? — dann zu Schwabenland...!

Gemüseschneidemaschine HÄLLDE

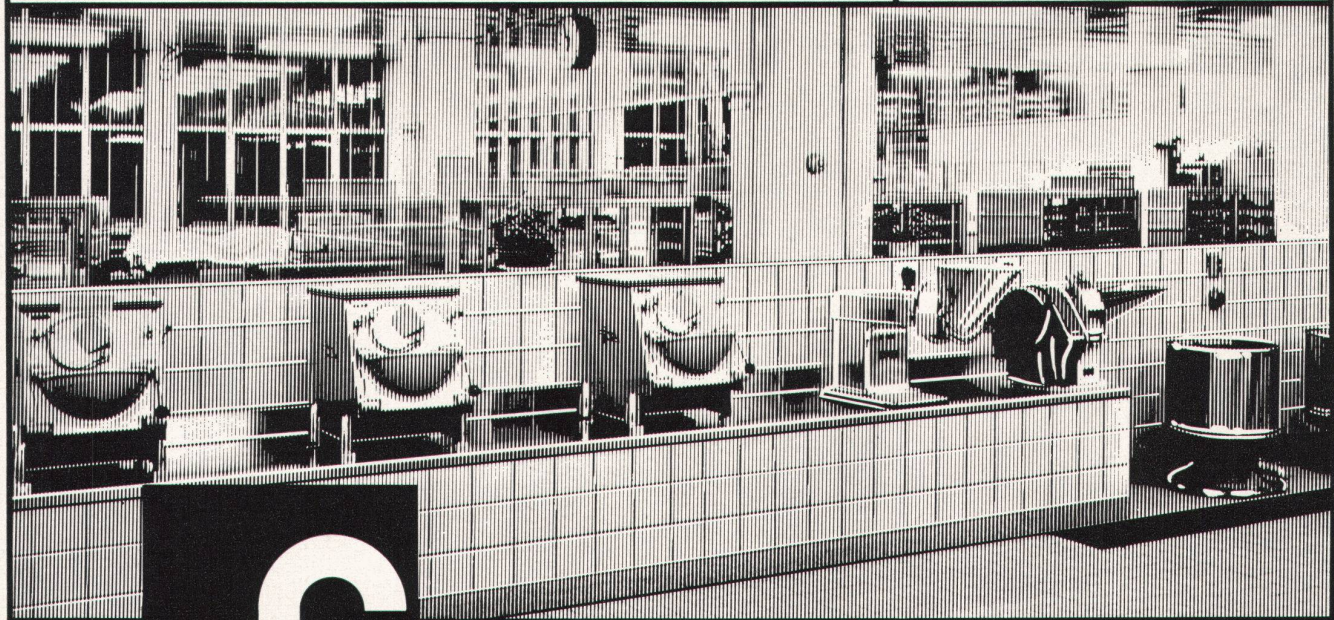
Besonders leistungsfähiges Modell, in 3 verschiedenen Grössen, für Grossküche, Anstalten, Spitäler, Kantinen und Konservenfabriken.

Technische Daten HÄLLDE-Gigant: (siehe Bild)

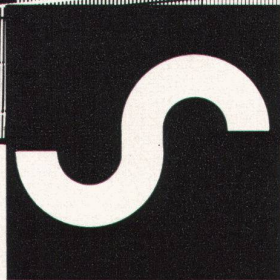
Stundenleistung 4000 kg

Motor 1 PS, Anschluss an Drehstrom
Messerdurchmesser 215 mm. Höhe 90 cm,
Breite 43 cm, Tiefe 53 cm

17 verschiedene **Standard**-Schneidewerkzeuge erlauben eine vielseitige Verarbeitung des Schneidgutes, wobei auch Kundenwünsche berücksichtigt werden.



Rüsterei des Hôpital Cantonal de Genève, nouvelle construction



Schwabenland & Co. AG 8021 **Zürich**

Représentant pour la Suisse romande:

E. BALDECK

15, avenue du Denantou
1000 Lausanne, tél. 021/262007

Nüscherstrasse 44, Telefon 051/253740

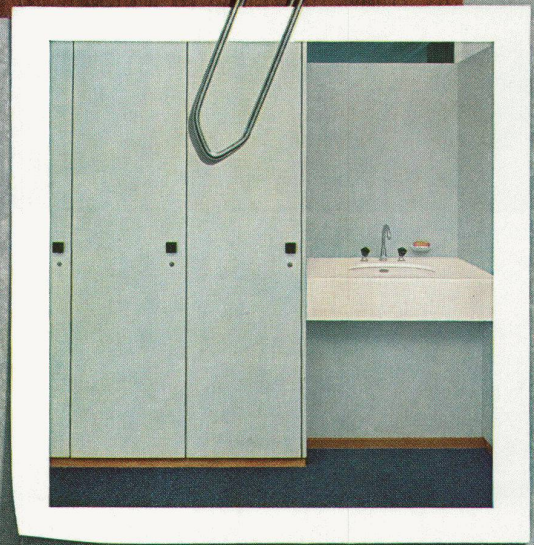


Kellco Kunststoffplatten...

gibt es in über 70 Farben und Dessins. Sie können damit harmonisch kombinieren – jedem Raum die gewünschte Note verleihen. Der Realisierung Ihrer Ideen sind keine Grenzen gesetzt – KELLCO Kunststoffplatten eignen sich überall!

Keller+Co AG 5313 Klingnau

Telefon 056/51177 (ab Juli 1966 056/45 27 70)





Kellco Kunststoffplatten sind vielseitig anwendbar — sie eignen sich überall!...

Keller+Co AG 5313 Klingnau
Telefon 056/51177
(ab Juli 1966 Tel. 056-45 27 70)



...im Innenausbau



...in der Küche



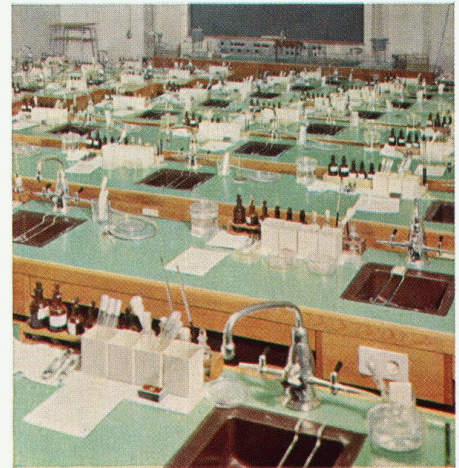
...im Restaurant



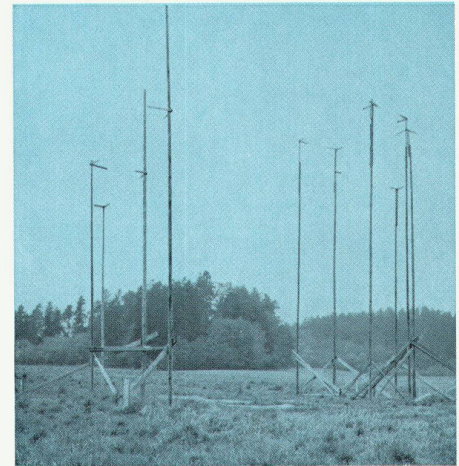
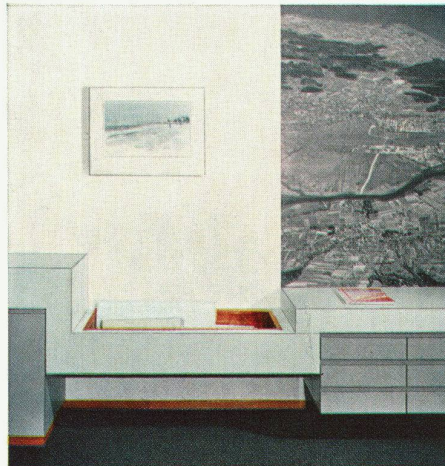
...im Empfangszimmer



...im Coiffeursalon



...im Labor



**Schenker
Storen**

Schenker-Balkonstoren und -Markisen geniessen im In- und Ausland seit jeher den Ruf bester Qualitätsarbeit. Die sehr soliden Konstruktionen garantieren ein einwandfreies, zeitloses Funktionieren. Um die Lebensdauer der farbigen Stoffe noch zu erhöhen, haben die Ciba und bedeutende Stofffabrikanten Gewebeveredlungen entwickelt, welche die Witterungsbeständigkeit und die Verrottungsechtheit weitgehend garantieren.

Versuche im eigenen Freiluftprüfstand und auf dem Weissfluhjoch haben eindeutige Beweise erbracht.



Emil Schenker AG 5012 Schönenwerd SO

Telefon 064 41 2652

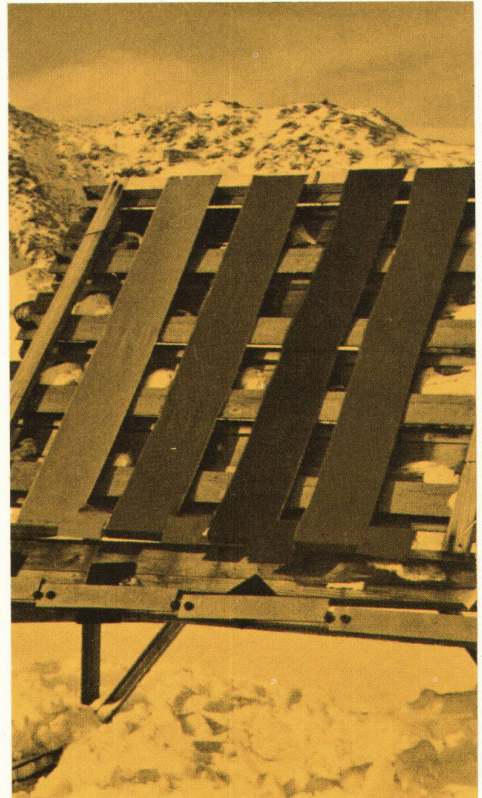
Vertretungen in
Basel, Bern, Genf, Lausanne, Lugano
Luzern, Neuenburg, St. Gallen
Soleure, Winterthur und Zürich

Schenker
Storen

Die von Schenker verwendeten Storenstoffe werden sorgfältig geprüft. Lange nicht alle Gewebe, welche auf den Markt gebracht werden, sind den Ansprüchen gewachsen, welche die Witterung und das Sonnenlicht an sie stellt.

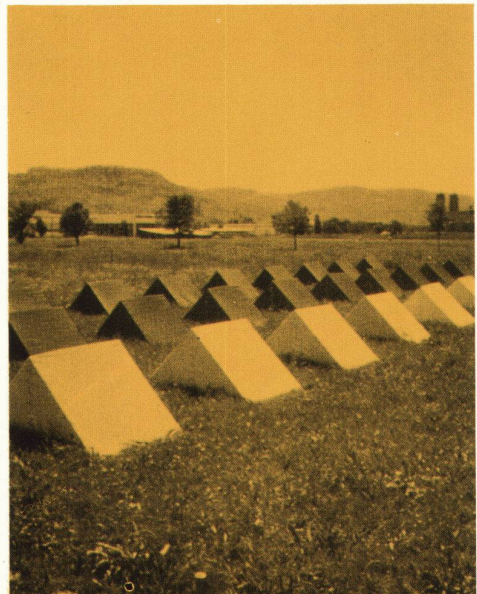
Deshalb empfiehlt Schenker die bewährten Acrylan-Stoffe so-

wie mit Arigal behandelte Gewebe. Diese sind am besten gewappnet gegen Sonnenlicht, Schimmelbildung und Fäulnis. Sie bleiben formschön und sind zudem wasserabstossend und glimmhemmend.

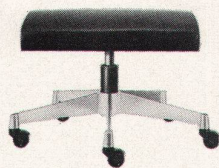


Prüfstand auf dem 2663 m ü. M. hohen Weissfluhjoch

Versuch der Ciba in Stein



*stoll*giroflex doradus



Sie, als Architekt – und auch wir

Sie, als Architekt, tragen eine grosse Verantwortung. Sie bauen für den Menschen. Aus der Funktion heraus bilden Sie Lebensräume, die der menschlichen Psyche wohl tun; die den heutigen Bedürfnissen entsprechen und in unsere moderne Welt hinein passen. Dafür setzen Sie sich ein, in zäher Arbeit und mit den modernsten Mitteln.

Wir versuchen Ähnliches. Das Leben spielt sich heute meist sitzend ab. Der Arbeitsstuhl muss in jeder Beziehung perfekt sein! Deshalb liessen wir das Sitzen wissenschaftlich untersuchen. Daraus entstanden arbeitsphysiologische Richtlinien, die heute allgemein als gültig anerkannt werden. Sie dienen dem bekannten Designer Professor Arno Votteler als Grundlagen für unsere vier neuen Drehstuhlserien.

Serie Doradus – Form, Komfort, Behaglichkeit. Der Sitzkomfort dieser Drehfauteils ist wirklich einmalig. Und da sie mit jedem wirklich echten Stil harmonieren, sind sie die idealen Fauteils für repräsentative Räume. Damit geben wir Ihnen die Möglichkeit, die von Ihnen geschaffenen Lebensräume mit anatomisch richtigen und formschönen Drehfauteils auszustatten.

Anatomisch richtig sitzen

*stoll*giroflex

Reussbühl-Luzern

SALVIS

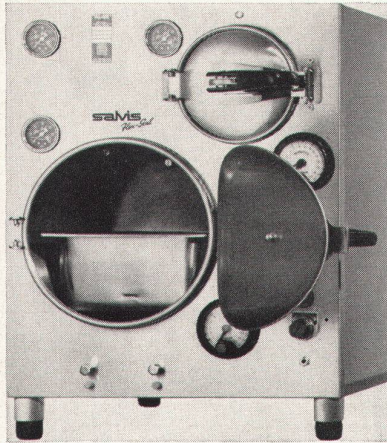
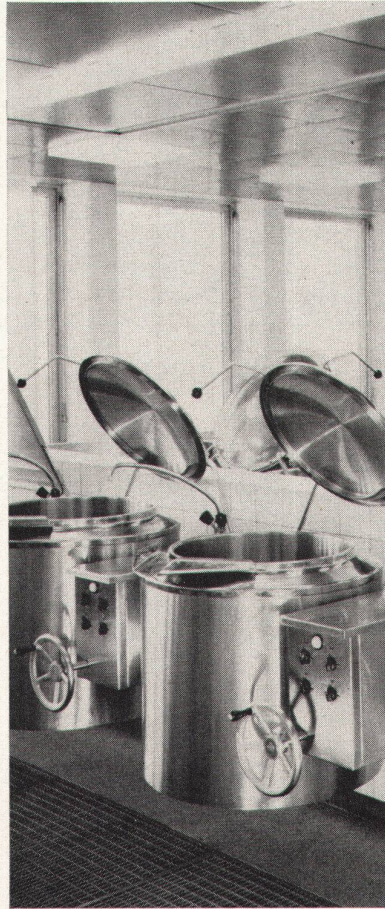
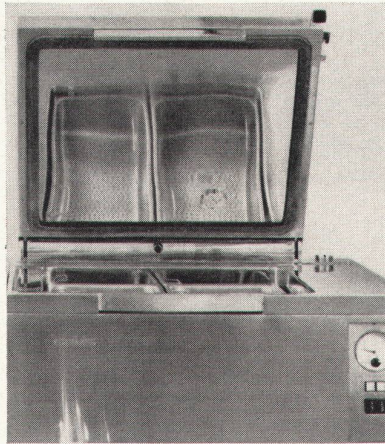
SALVIS fabriziert

Küchenapparate modernster Ausführung und hoher Leistungsfähigkeit

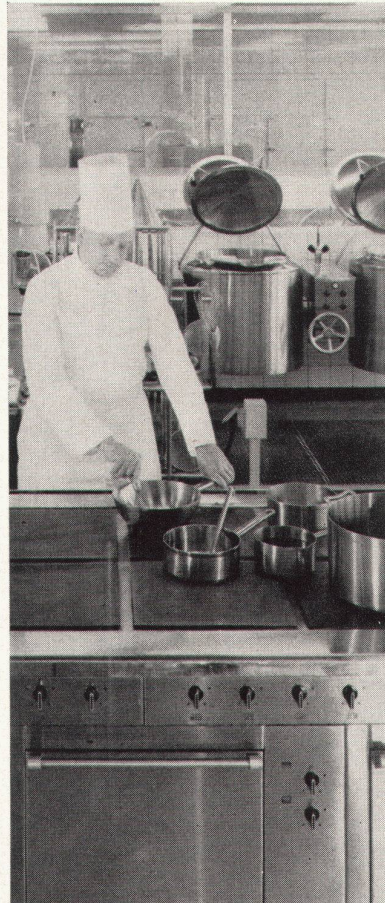
- Elektro- und Gasherde
- Backöfen
- Bratpfannen
- Kippkessel (infrarot, Elektrodampf oder Heisswasser / Fremddampf beheizt)
- Wärmeschränke
- Elektrodampfstandkessel
- Druckkochapparate mit kubischem Innenkessel für «Gastronorm»-Einsätze (Elektrodampf oder Heisswasser / Fremddampf beheizt)

SALVIS plant

Grossküchen für Gemeinschaftsverpflegung



Salvis Flex-Seal Speed Cooker
Vollautomatischer Kochprozess
Gemüse, Fisch, Geflügel
250-1000 Portionen pro Stunde



SALVIS übernimmt

als Generalunternehmer Planung und Ausrüstung von Grossküchen, Einbau von Apparaten eigener Produktion und Zulieferung von Fremdfabrikaten, um rationelle, preisgünstige Lösungen zu finden und die Bauführung zu erleichtern.

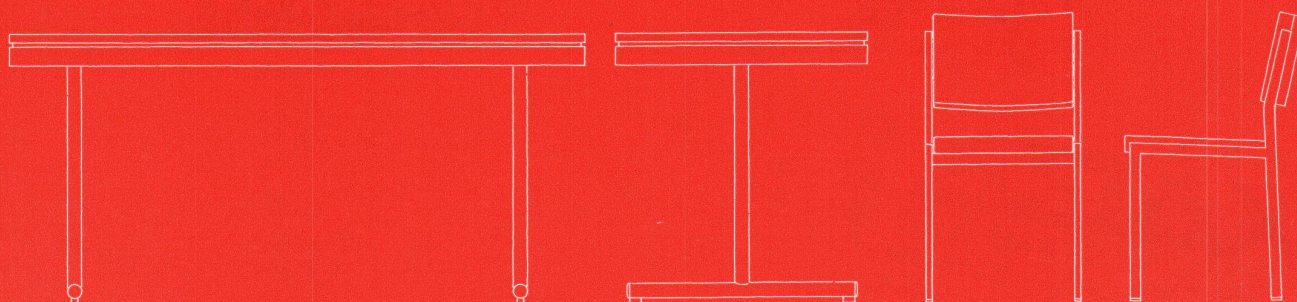
**SALVIS AG, Fabrik elektrischer
Apparate und Anlagen**
6015 Reussbühl-Luzern
Tel. (041) 5 21 51

Tische+Stühle von

AG Möbelfabrik
Telephon 058 5 2091

Horgen-Glarus
in Glarus

HORGEN-GLARUS





KABA 20

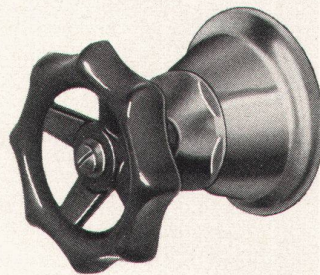
noch sicherer dank mehr und zudem auf mehrere Ebenen verteilten Zuhaltungen und dank zusätzlicher in besonderem Winkel angeordneter Aufsperr-Sicherung.

Noch grössere Variationsmöglichkeiten bei kombinierten Schliessanlagen. Daher ideal für Banken, Industrie, Verwaltung, Hotels usw.

Verkauf ausschliesslich durch den Fachhandel. Verlangen Sie den neuen KABA-20 Prospekt.

KABA 20
 BAUER AG, 8620 Wetzikon
 Sicherheitsschlossfabrik
 Telefon 051 / 77 01 81

Nussbaum Hof- und Gartenventil



Eine praktische Neuheit

4632 H

welche in jedem Neubau mit Hof oder Gartenanlage Verwendung findet



Dieses Ventil wird im Innern des Hauses montiert, wogegen dessen Betätigung und das Anschließen des Schlauches von außen geschehen.

Ein Entleeren des Ventiles wegen Frostgefahr ist nicht notwendig.

Besondere Vorteile dieser Armatur

- läuft vollständig leer
- absolut frostsicher
- muß im Winter nicht entleert werden
- ist das ganze Jahr betriebsbereit

R. Nussbaum & Co. AG Olten

Metallgießerei und Armaturenfabrik Telephon 062 5 28 61

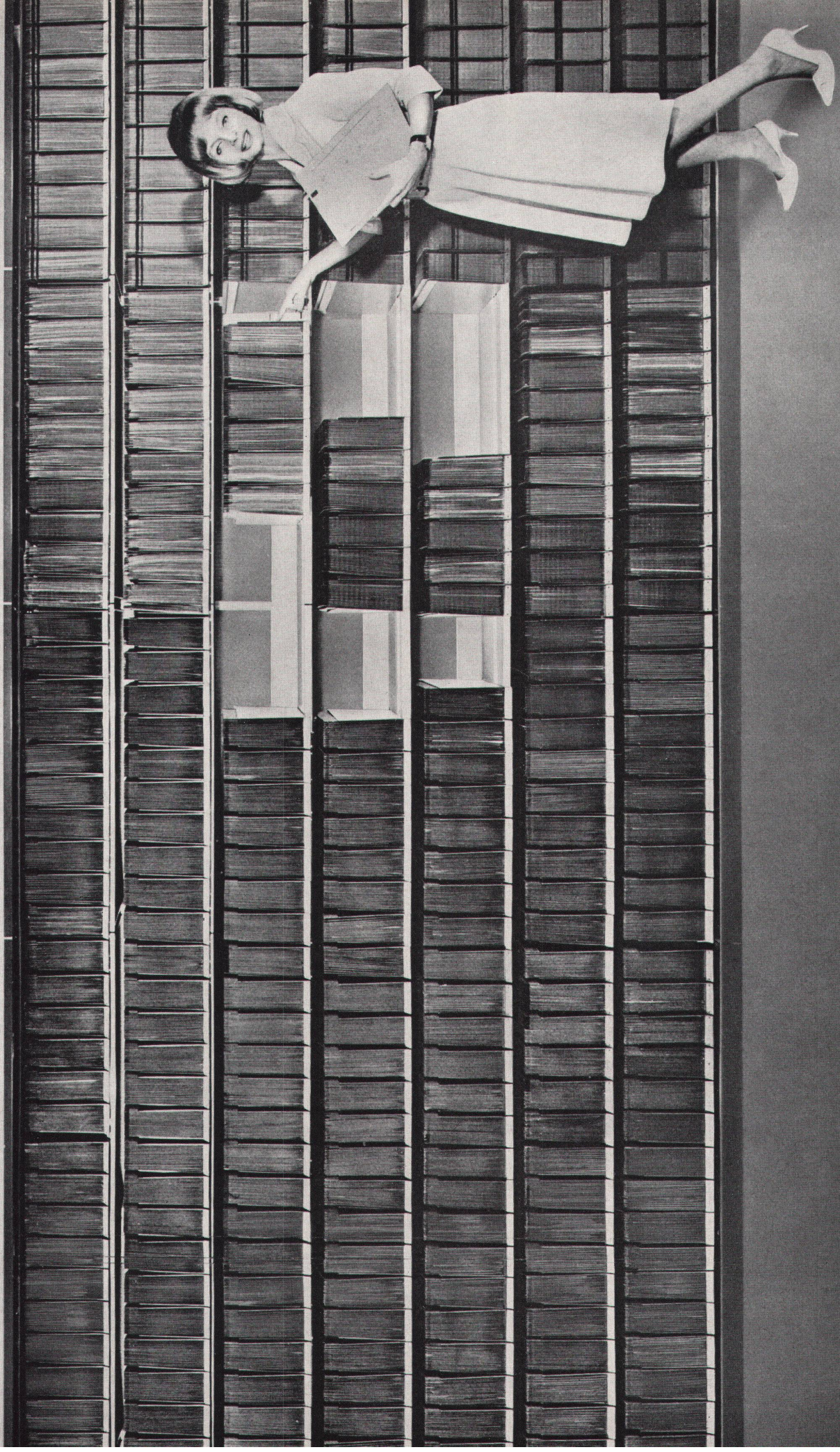
Verkaufsdepots mit Reparaturwerkstatt und Galvanischer Anstalt in:

8045 Zürich	Eichstraße 23	Tel. 051 35 33 93
4000 Basel	Hammerstraße 174	Tel. 061 32 96 06
1000 Lausanne	12, Chemin des Avelines	Tel. 021 25 61 47

class-o-rama

neu von

Neher Bern



class-o-rama, die modernste Behälter-Registatur: Volle Panoramansicht, 7 Reihen Aktengut übereinander! Endlos reiht sich Tablar an Tablar, unbehindert durch Trennwände. Keine Schubladen, keine Türen, beste Raumausnutzung! Formschöner Behälter aus unverwüstem Kunststoff; der praktische Handgriff ist gleichzeitig Reiter mit grossem Beschriftungsfeld und hervorragenden Signalisierungsmöglichkeiten in sechs Farben. Dank sinnreicher Führungorgane leichtes seitliches Verschieben der Behälter und dadurch Schaffung praktischer Abstellflächen. Leichtes Abheben der Behälter nach vorne in die Arbeitsstellung. Fachgeschäfte orientieren Sie über die vielen Einsatzmöglichkeiten dieser personalsparenden Registatur von morgen. Verlangen Sie den ausführlichen Prospekt. Was liegt nun näher? – Ein Produkt von Neher!

Neher AG Fabrik moderner Büroartikel Bern Telefon 031 253331



Neue LICHT + FORM- Rasterdecken

aus vorfabrizierten, genormten Elementen, auf verschiedene Gebäude-Rastereinheiten abstimmbar

1. Lamellen-Rasterdecke
2. Licht-Rasterdecke
3. Lichtband-Rasterdecke

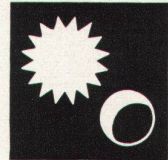
Universelle Verwendungsmöglichkeiten in der Architektur und Beleuchtung

Demontable Ausführung aus Metall oder teilweise aus Kunststoff, mit oder ohne Holzkaschierung

Auf Anfrage auch schallschluckend lieferbar

Patent angemeldet

Licht + Form
Z. Stankiewicz + Co.
3074 Muri-Bern
Telephon 031 52 17 11



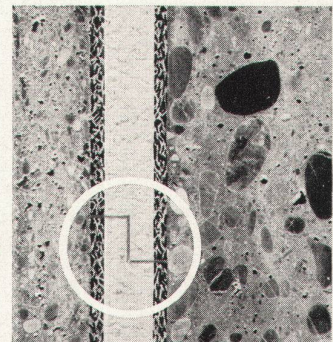
Die ideale Isolierung
für Wohnungs- und Industriebau

SCHICHTEX

HARTSCHAUM-SCHICHTPLATTE
abscherfest

Falz verhindert
Kältebrücken

Größe der Platten 200x50 cm		
Stärke	Gewicht	k-Wert
25 mm	5 kg	1,172
35 mm	6,5 kg	0,835
50 mm	7,5 kg	0,583



Bau+Industriebedarf AG 4002 Basel, Lange Gasse 19, Telefon 061 35 20 65

Terrassenbau in Hauterive NE
Architekten: F. Stucky und R. Meuli, Zug
Eßzimmer mit RUNTAL-Heizplatten ausgerüstet



**Die Terrassenbauten
in Hauterive NE
sind mit**

RUNTAL

Heizkörpern ausgerüstet

**Heizplatten, Konvektoren, Radiatoren
Schweizer Patent und Fabrikat**

**Verkaufsbüros: 2000 Neuchâtel, route des Falaises 7 Tel. 038 59292
8032 Zürich 7, Hedwigstraße 3 Tel. 051 327878
9500 Wil SG, Gallusstraße 10 Tel. 073 6 2173**

Luxacoustic

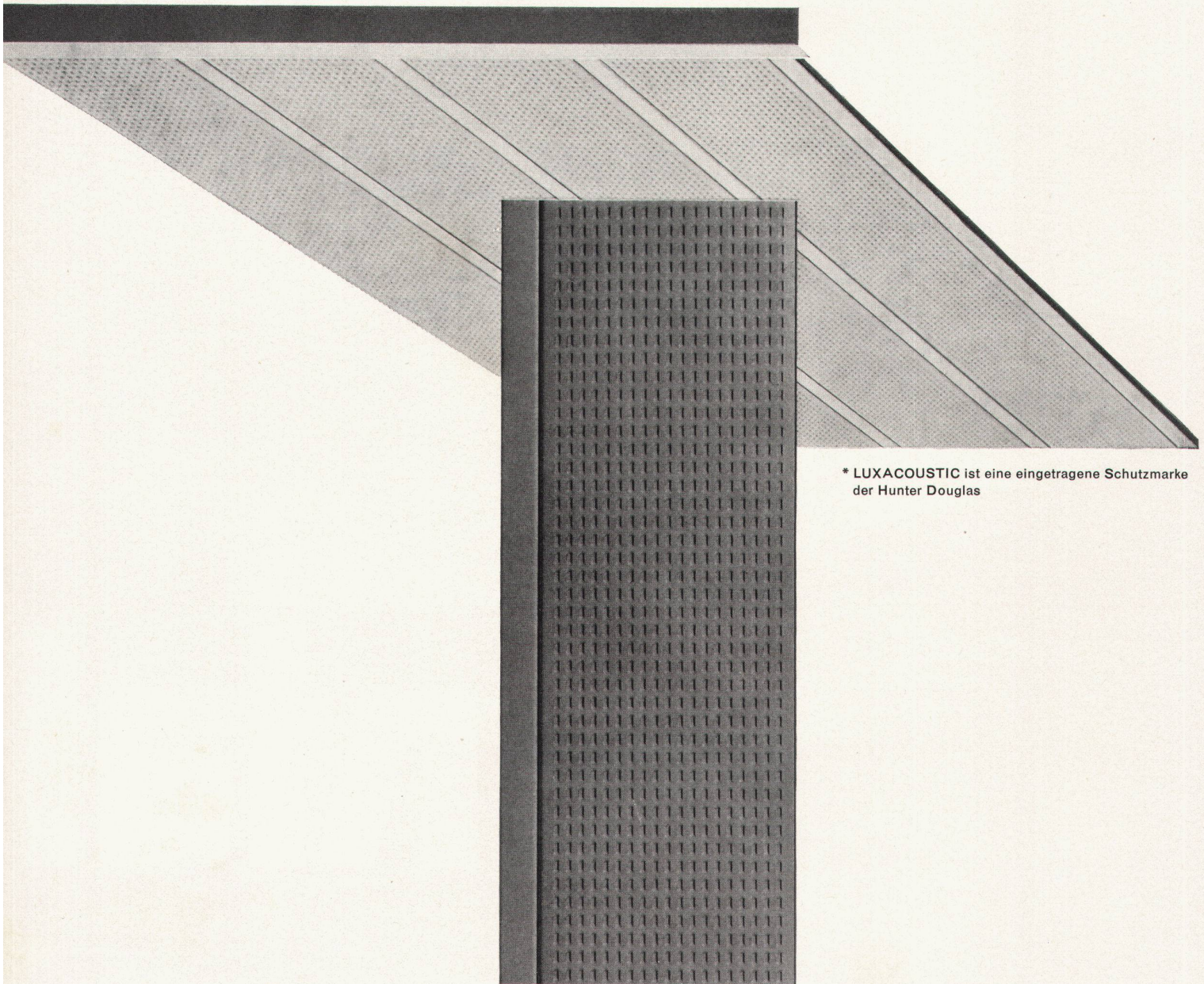
Aluminiumdecke

Die neue Form der LUXACOUSTIC Aluminium-Akustikdecke – Langpaneele und Klemmleisten – ermöglichen dekorative Raumgestaltung in einer oder mehreren Farben. Hohe, regulierbare Schallschluckwirkung schafft Ruhe in Arbeits- und Wohnräumen. LUXACOUSTIC-Decken sind leicht und rasch zu montieren, unbrennbar, abwaschbar und korrosionsfrei. Das komplette System mit Unterkonstruktion und verstellbarer Abhängung erlaubt Anpassung an Rohdecken verschiedener Art und Form sowie Einbau von Leuchten und Verwendung als Akustik- und Belüftungsdecke.

Technische Beratung und Preisofferte durch Montagefirma

Schneider & Co. AG für
Isolierungen und Industriebedarf,
Winterthur, Tel. 052 66931

Hunter Douglas International Ltd.,
Filiale Luzern, Moosstr. 15, Tel. 041 36083



* LUXACOUSTIC ist eine eingetragene Schutzmarke der Hunter Douglas



Luxacoustic[®]
Aluminiumdecke

ein Erzeugnis von

Hunter Douglas

grisocolor hellgrün



die durchgehend farbige
Isolierplatte aus Grisotex



Wohn- und Arbeitsräume sowie Sitzungszimmer erhalten
eine frische, wohltuende Atmosphäre mit Hellgrün.

hiag

HOLZINDUSTRIE AG

9430 St.Margrethen SG Tel. 071 711201

grisocolor

ist jetzt
auch als
Selbstklebeplatte
lieferbar

Selbstklebeplatten in Würfelform:
Maße 30×30, 40×40, 60×60 cm

Normalplatten (nicht selbstklebend)

Abmessungen:

Größe 250×122 cm, Dicke 11 und 16 mm,
Plattengewicht 2,8 und 4,3 kg/m²

Eigenschaften und Anwendungsgebiete

Raumgewicht: 0,25 bis 0,27
Festigkeit: durchschnittlich 28 kg/cm²
Wärmeleitzahl: 0,045 kcal/m² h °C

Eigenschaften: schalldämmend, schallschluckend
fäulnisbeständig
schädlingsbeständig

Anwendung: Wärmeisolation, Kälteisolation
Schallisolation, Trittschallisolation
Feuchtigkeitsisolation
Schallschluck

Bearbeitung: sägen, dübeln, aufziehen
schneiden, bohren, nageln

Verwendung: Wände, Decken, Verkleidungen
Dekoration
vorfabrizierte Bauelemente

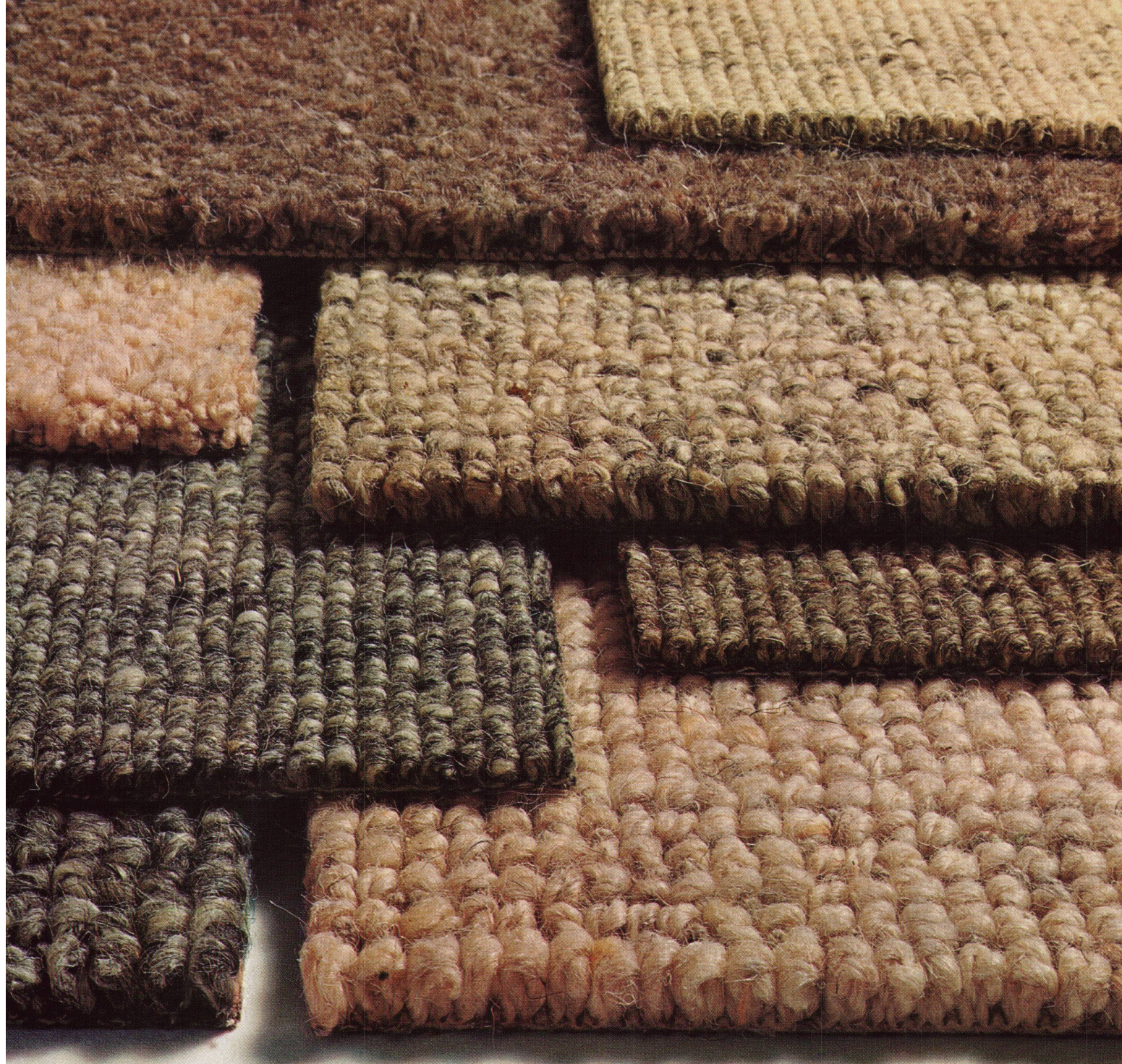
Weitere Fabrikationszweige:

GRISOLUX: mit dem auserlesenen Edelfurnier und dem vollkommen neuen Oberflächenschutz. Die Platte für modernes, warmes und behagliches Wohnen.

GRISODUR: das vorfabrizierte Bauelement mit den hervorragenden Isoliereigenschaften für Außen- und Innenwände. Der Weg zu schnellerem und rationellerem Bauen und gesünderem Wohnen.

HOBELWAREN · KISTEN- UND PLATTENFABRIK
HOLZHANDEL · ZÜNDHOLZFABRIKATION

HOLZINDUSTRIE AG
9430 St.Margrethen SG Tel. 071 71 12 01



Unsere Leidenschaft für nichtbunte Farben treibt uns zu immer raffinierteren, neuen Strukturnuancen. Wir verlegen jetzt Spannteppiche aus Berberwolle.

Naturfarbene Spannteppiche waren schon immer unsere Spezialität. Einer idealen Mischung von zähen Wollqualitäten, zu robusten Garnen versponnen, verdanken wir die neuen Strukturen: Den Spannteppich mit dem «Berber-Feeling». — Trotz seines eleganten Aussehens besitzt er hervorragende Verschleissfestigkeit und hohe Schmutzunempfindlichkeit. Muster und Offerten bei Max König, Herrengasse 30 Bern. 031 22 62 52

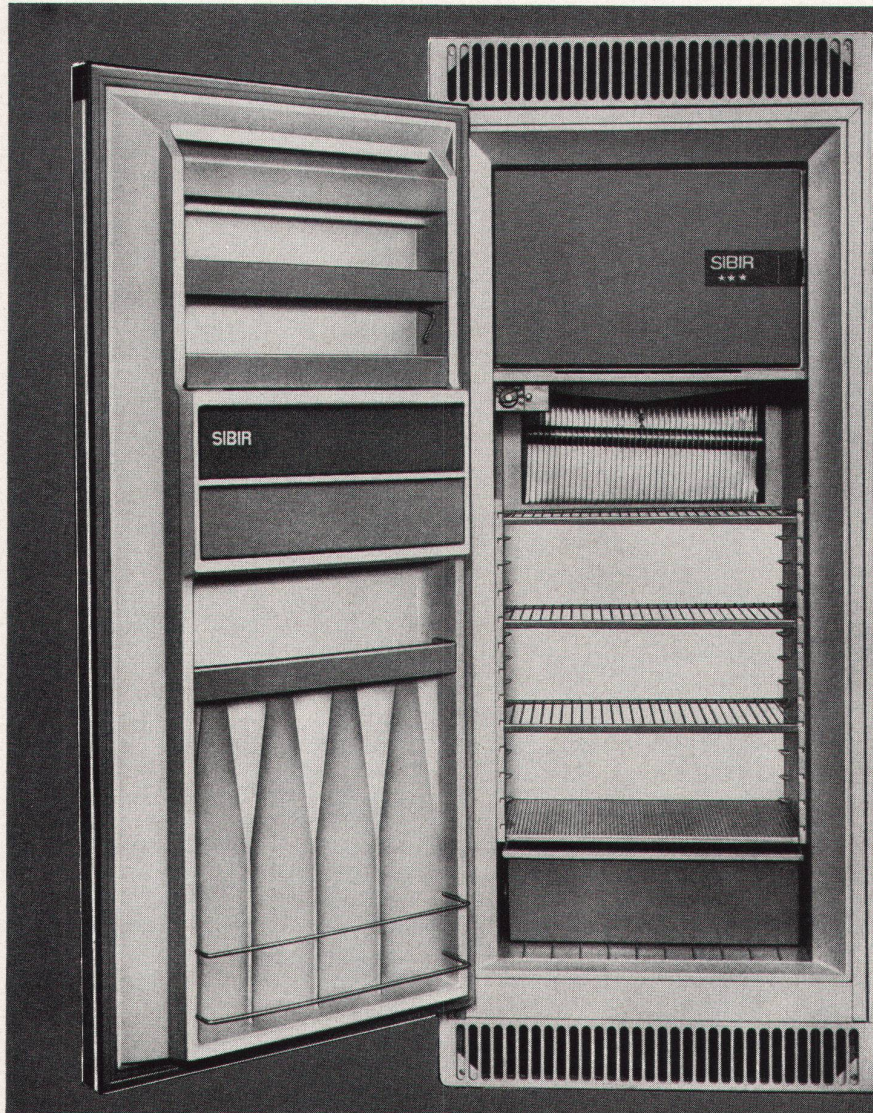
bei Max König



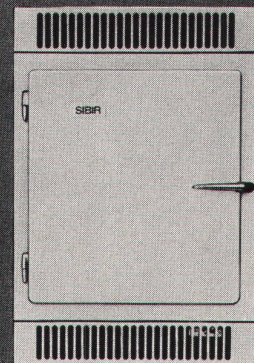
Bei uns hat sich der Cocosteppich vom Küchenburschen zum Salonlöwen durchgemausert. Mit diesen sympathischen Ropingmatten belegen wir jetzt ganze Landhäuser.

Für uns waren die indischen, handgesponnenen Kokosseile ein urwüchsiges Rohmaterial. Wir lassen daraus die Ropingmatten weben, im Naturton oder in satten, sympathischen Farben, auf jedes Mass bis zu 4 m Breite. Man kann damit ein ganzes Haus belegen ohne eine Unsumme Geld zu brauchen. Verlangen Sie Muster und Prospekte von diesen ungewöhnlichen Matten mit den ungewöhnlichen Möglichkeiten, bei Max König, Herrengasse 30 Bern. 031 2262 52

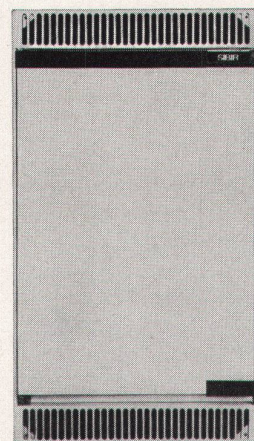
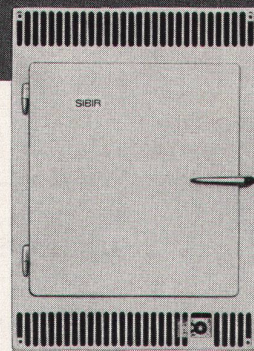
bei Max König



SIBIR



Für jede Wohnungsgröße
ein SIBIR-Einbaumodell



NEU

... der echte

*****Zweitemperaturen-
Einbau-Kühlschrank
190 Liter**

Der bekannte und bewährte 190-Liter-
***Zweitemperaturen-Kühlschrank mit
dem aussergewöhnlich grossen Tief-
kühlfach von 24 Liter (stets -18°), jetzt
auch als Einbaumodell erhältlich.

Vollautomatische Abtauung, auto-
matische Tropfwasser-Ableitung und
Verdunstung, Magnetband-Türe, kurz,
ein Kühlschrank, seiner Zeit um Jahre
voraus.

Damit umfasst das SIBIR-Einbau-
schrank-Programm

**4 verschiedene Modelle von 60 bis 190
Liter Inhalt**

Für jede Wohnungsgröße ein SIBIR.

Eine Bestellung, ein Mengenrabatt,
eine Garantie, ein Service.

Verlangen Sie Prospekte, Mass-
blätter und Offerten beim Fachhandel
oder bei unserer Verkaufsabteilung.

SIBIR, Kühlapparate GmbH Schlieren
ZH, Telefon 051 988444

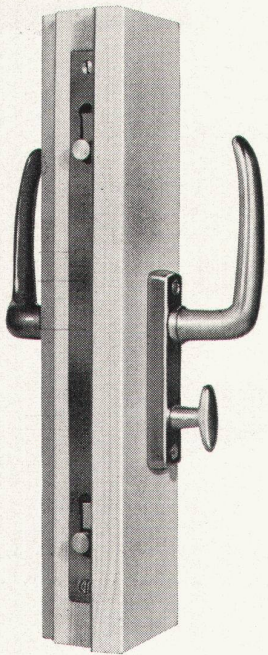


DURATEX

auf Laderampen

Die vielfältigen Ansprüche an Bodenbeläge rechtfertigen eine sorgfältige Prüfung der individuellen Gegebenheiten. Wir verlegen über 12 verschiedene Belagsarten. Verlangen Sie deshalb unsere unverbindliche Beratung. Walo Bertschinger AG.SA

ZW



Hansch

Rollriegelverschluss

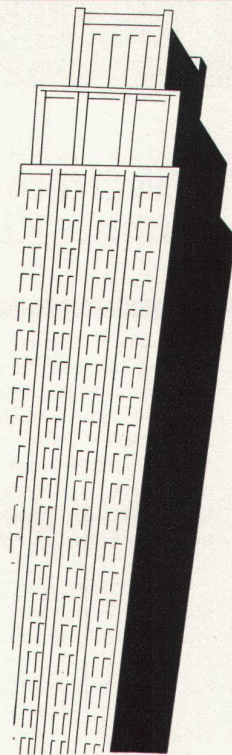
speziell geeignet für 1flügelige Fenster und Türen mit

Isolier-Verglasung

Verlangen Sie bitte Detailzeichnungen

Hans Schärer
Baubeschlägefabrik

Rupperswil AG
Telephon (064) 471269



Die zentrale Tiefkühlanlage im modernen Wohnungsbau

Gemeinschafts-Gefrieranlagen sind heute in fast allen Landgemeinden vorhanden. Was für die Landbevölkerung zur Selbstverständlichkeit geworden ist, beginnt für den Städter zur Notwendigkeit zu werden. Mit dem immer größer werdenden Verbrauch von fertig zubereiteten und tiefgefrorenen Menüs, aber auch von Poulets, Gemüse, Früchten und Fruchtsäften müssen für den städtischen Haushalt neue Aufbewahrungsmöglichkeiten geschaffen werden, da das übliche Gefrierfach im Haushaltskühlschrank dafür nicht mehr ausreicht.

Fortschrittlich gesinnte Bauherren versehen daher neue Wohnbauten mit zentralen Tiefkühlanlagen, wo jedem Mieter ein Gefrierfach zur freien Benützung zur Verfügung steht.

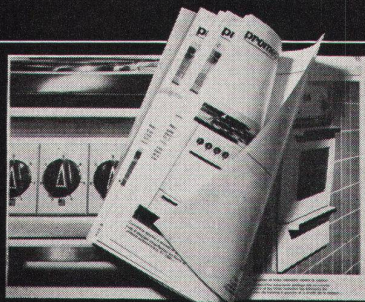
Näheres über diese Anlagen erfahren Sie durch

Autofrigor

AUTOFRIGOR AG. ZÜRICH
SCHAFFHAUSERSTR. 473
TELEPHON (051) 481555

prometheus

BEL-DOOR Einbau-Kochherd



Das BEL-DOOR Programm:
Einbau-Kochherde
Freistehende Kochherde
Einbau-Rechauds
Einbau-Backöfen
Einbau-Wärmeschränke

Prometheus AG. 4410 Liestal
Telephon 061-84 44 71

BON

Senden Sie bitte den Übersichtsprospekt für
Prometheus BEL-DOOR-Apparate W19

Name

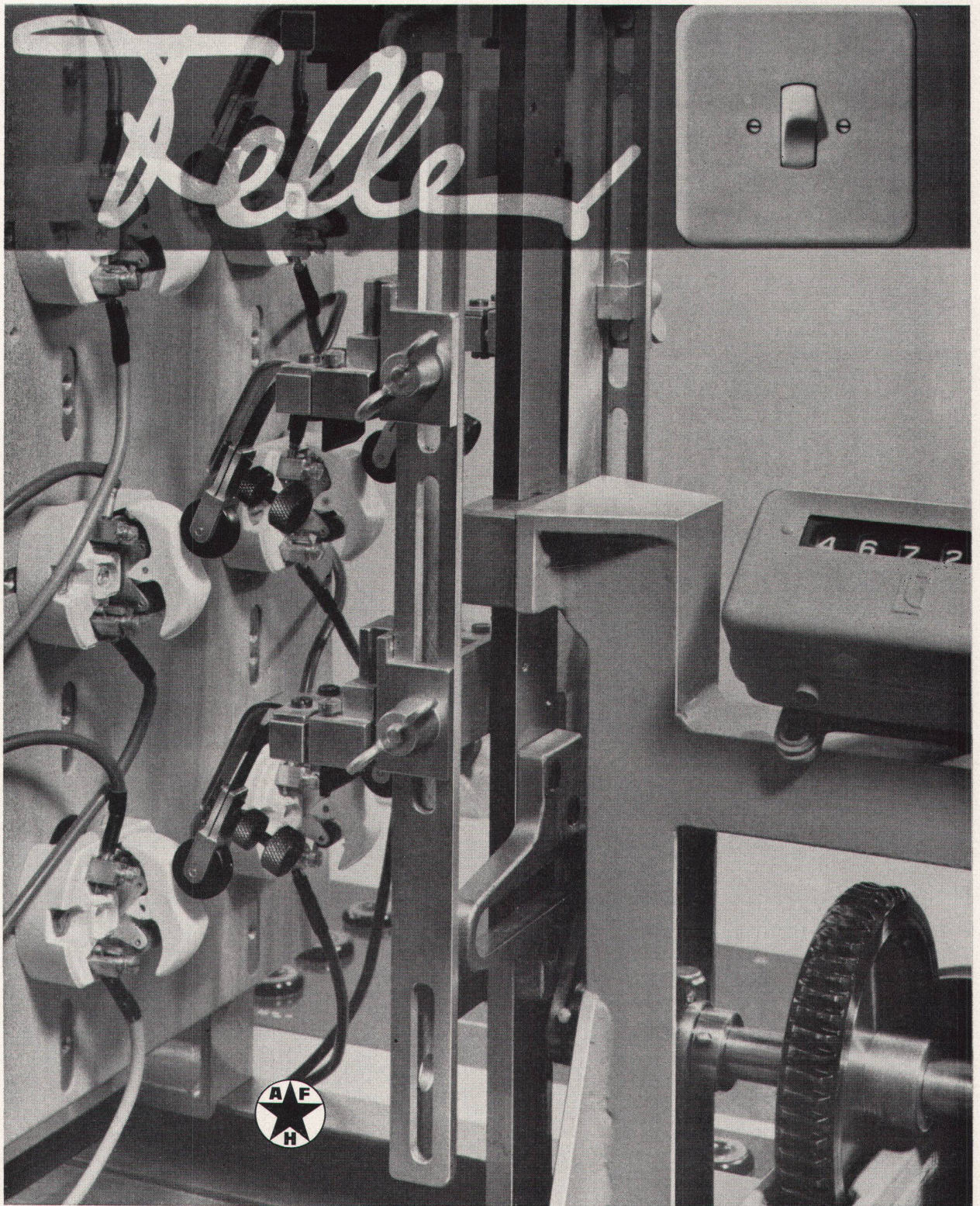
Strasse

Ort

ISOLIT RAUCH KAMINE

hergestellt aus Ziegelschrot, mit Hohlkammern
in den Wandungen und wechselseitiger Anordnung
der Verbindungsstege. Ausgezeichnete Isolation.
Keine Bildung von Kondenswasser.
Vermeidung von Rissbildungen, Glanzruss und Versottung.
Gewähr für guten Zug bei jedem Wetter.
Eigene Entwicklung von dazu passenden witterungs-
beständigen Kaminhüten. Isolit-Kamine
werden auf Grund 50-jähriger Erfahrungen hergestellt.

Kamin-Werk Allschwil/BL Telefon 061 / 387775



Adolf Feller AG Horgen
 Fabrik elektrischer
 Apparate
 Telefon 051 82 16 11

Feller-Apparate und deren Einzelteile werden mit modernsten Prüfapparaturen und -methoden auf Funktion und Masshaltigkeit kontrolliert. Nur wirkliche Qualität kommt in den Handel. Daher funktionieren Feller-Apparate länger und störungsfrei. Ein Beispiel: Der Wippschalter hält bei den regelmässig im Prüfraum durchgeführten Dauerprüfungen über eine Million Schaltungen aus. So oft wird ein Lichtschalter bei normalem Gebrauch nicht einmal in 100 Jahren betätigt.

GEBERIT-PVC-Spülkasten: betriebssicher, geräuscharm, unverwüstlich!

GEBERIT+



GEBERIT-PVC-Spülkasten Nr. 10.000 mit Spülbogen 2" x 1 1/2", 28 x 21 cm, für am Boden befestigtes Klosett

GEBERIT+



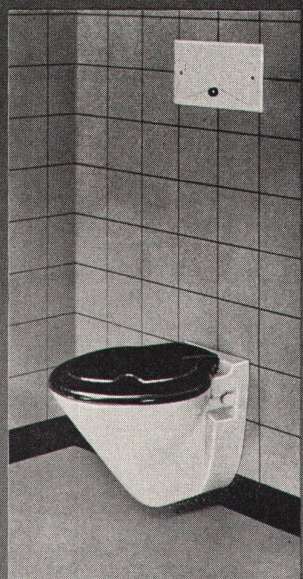
GEBERELLA-PVC-Spülkasten Nr. 18.000 weiss oder farbig, Deckel schwarz, Kastenboden mit Befestigungsgarnitur, Spülrohrbogen, Sitz- und Bodenbefestigung Nr. 48.900, passend zu GEBERELLA-Klosett.

GEBERIT+



GEBERIT-PVC-Spülkasten Nr. 10.000, mit Spülrohr 2" x 1 1/2", Länge 70 x 22 cm, Nr. 44.020 für am Boden befestigtes Klosett

GEBERIT+

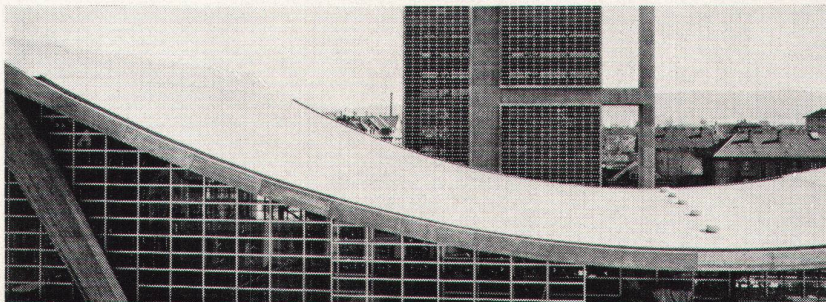


GEBERIT-PVC-Spülkasten für Wandeinbau Nr. 15.000, mit Anschlussgarnitur Nr. 49.300 für an der Wand befestigtes Klosett

GEBERT+ CIE
Rapperswil am Zürichsee

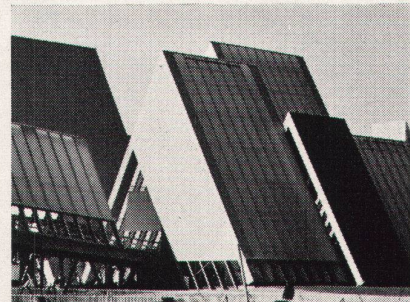
Techn. Beratungsdienst Rapperswil
055/20344
Service technique Lausanne
021/32 27 81
Servizio tecnico Berna (Bern)
031/65 64 44

Sarnafil



Sarnafil ist eine armierte, auf Weich-PVC aufgebaute Kunststoffhaut. Es wird in mehreren Lagen bis 2mm stark hergestellt. Es ist elastisch, mechanisch und gegen UV-Strahlung widerstandsfähig und witterungsbeständig.

Sarnafil bewährt sich durch seine hervorragenden Eigenschaften als Dachbelag, Dachbespannung und Abdichtung. Das Bild links zeigt den Baukomplex Hallenbad / Gemeindesaal der Stadt Biel. Sein flexibles Beton-Hängedach hat mit



Sarnafil auch einen flexiblen Belag erhalten. Als lichtdurchlässige, wasserdichte Bespannung des „Weg der Schweiz“ und andern Objekten an der Expo 64, erfüllte Sarnafil höchste Ansprüche. (Teilansicht rechts).



alcafire

Die geglückte Kombination der modernen, automatischen **Cheminée-Heizung** für Einfamilien- und Ferienhäuser (bis 25 000 WE/h) und dem gediegenen, individuellen Cheminée mit dem hohen Wirkungsgrad.

Die bestechenden Vorteile der ALCAFIRE-Cheminée-Heizung:

- Bedeutende Baukostensparnis
- Kein Heizraum (d. h. Kellergeschoß) erforderlich
- Nur ein Kamin notwendig
- Günstig in Herstellung und Betrieb
- Bisher unbekannt vielseitige Heizung

- alcafire** als offener Kamin, der Inbegriff der Behaglichkeit
- alcafire** als kombinierte Warmwasserheizung
- alcafire** Ideal für dauerbewohnte Einfamilienhäuser
- alcafire** als kombinierte Warmluftheizung für Ferienhäuser
- alcafire** Anspruchslos in Bedienung und Wartung
- alcafire** Kurze Aufheizzeit, keine Einfriergefahr
- alcafire** als komplette Anlage. Frei gestaltbar in Materialwahl und Ausführung, sauber im Betrieb und zuverlässig im Service. Leicht umstellbar auf andere Heizart und Brennstoffe

rüegg

Walter Rüegg, Cheminéebau, 8126 Zumikon, Kapfstr. 10
Telephon (051) 90 35 24



H. Kern, Wettingen

Das automatische Thermomischventil SIMIX 63 erfüllt die Forderung nach einfacher Installation und zuverlässiger Funktion. Selbst bei Druckdifferenzen zwischen Kalt- und Warmwasser arbeitet SIMIX 63 störungsfrei. SIMIX 63 wird wie eine normale Batterie auch in bestehenden Anlagen montiert, wobei zusätzliche Leitungen oder Armaturen überflüssig sind. Nur zwei Raccords

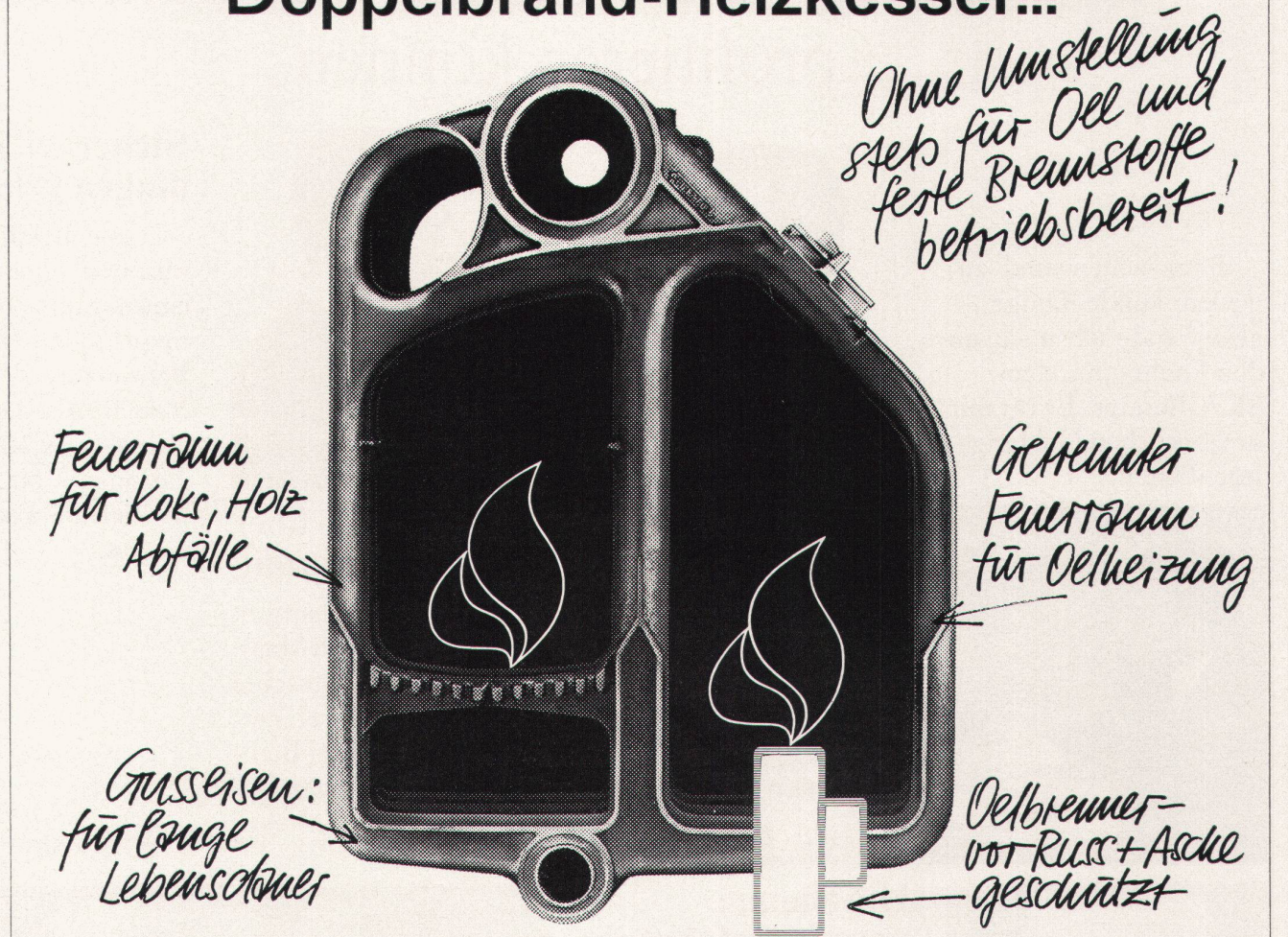
anziehen, und der Apparat ist betriebsbereit. SIMIX 63 besitzt einen freien Auslauf, wobei mit dem rechtsseitigen Bedienungsgriff Warm- und Kaltwasser gleichzeitig abgestellt werden ohne Ueberströmrisko von warm zu kalt und umgekehrt. Bei SIMIX 63 gibt es keine Reparaturen, mit Ausnahme der gelegentlichen Reinigung der Eintrittsfilter. Im Bedarfsfall wird

ein neuwertiger Austauschapparat beim Sanitär-Grossisten bezogen. Die Installation ist einfach und zeitsparend.

SIMIX 63,
eine Gemeinschaftsproduktion
OEDERLIN – SIMILOR

similar simix 63 OEDERLIN

Ein aussergewöhnlicher Doppelbrand-Heizkessel!!!

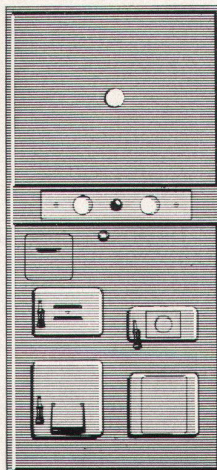


Ideal BiTherm Kombi-Kessel

Der neue Ideal-Doppelbrand-Kessel hat separate Brennkammern für Öl und feste Brennstoffe. Die Vorteile dieser Konstruktion:

- Keine Verschmutzung des Ölbrenners durch Asche und Russ. Daher kleinerer Ölverbrauch und störungsfreier Betrieb.
- Der reichlich bemessene Feuerraum für feste Brennstoffe ergibt eine gute Verbrennung und einwandfreien Dauerbrand.

Den IDEAL R-2 DB gibt es als Bitherm-Kessel-Boiler-Kombination oder als gewöhnlichen Heiz-



kessel, der später zu einer Bitherm-Kombination ausgebaut werden kann. Er ist auch zerlegt lieferbar und kann daher überall leicht eingebracht werden. Dies ist besonders wichtig bei Altbau-Modernisierungen. Über alle weiteren Vorzüge orientiert Sie unsere Dokumentation, die Sie vom Installateur oder direkt von uns beziehen können.

Ideal Bitherm: Wärme und Warmwasser nach Herzenslust

IDEAL-Standard AG Dülliken SO / Tel. 062/5 10 21
Seit über 30 Jahren führend im Heizkesselbau



Wie auch Sie von den Kenntnissen erfahrener Bankleute profitieren können

Banksachen sind zuweilen heikle Dinge — also wende ich mich an den Fachmann, den SKA-Berater. Er rät mir in sämtlichen Geldangelegenheiten.



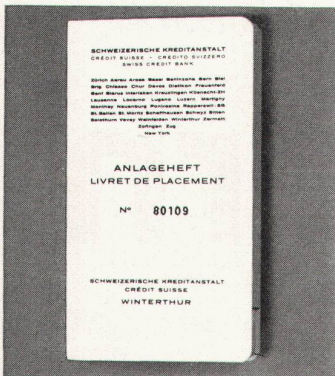
Sicherheit in Gelddingen geht vor

...ein Bekannter gab mir den «heissen Tip», eine mir unbekannte Aktie zu kaufen. Mein SKA-Berater riet mir — meinen Verhältnissen entsprechend — zu Kassenobligationen. Nachträglich hat sich das als richtig erwiesen.



Verfügen Sie über unsere Erfahrung

Für jedes Problem gibt es die Lösung nach Mass. Meine Frau wünschte etwas Geld zu ihrer Verfügung. Der SKA-Berater wies mir einen einfachen Weg: das SKA-Anlageheft.



Die Summe unserer Erfahrung heisst — Gewinn für Sie

Ob kompliziertes Bankgeschäft oder einfache Anlage — immer profitieren Sie von den Kenntnissen erfahrener Bankleute.



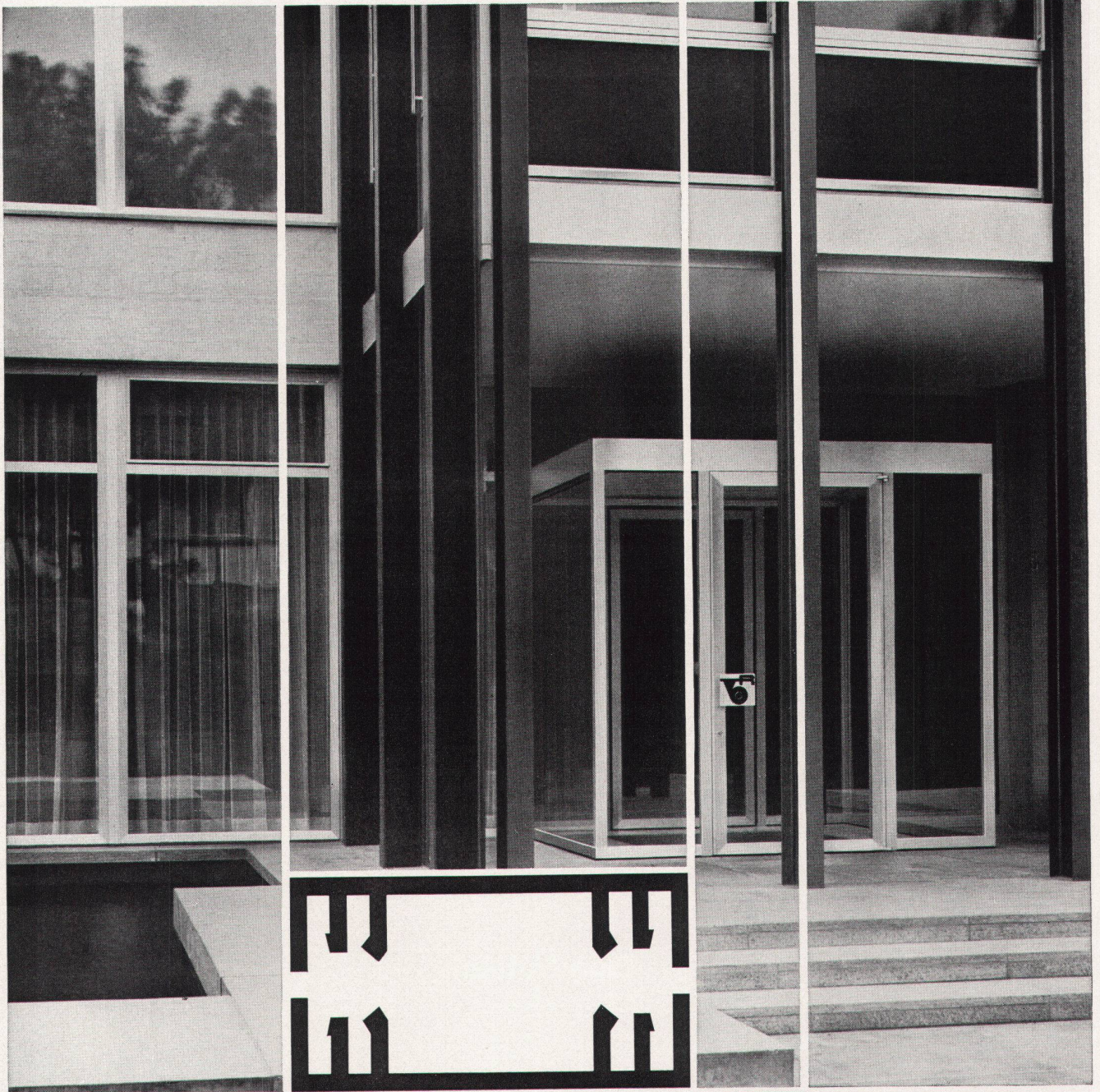
**Der SKA-Anlageberater ist jederzeit für Sie da.
Besuchen Sie uns — telefonieren Sie uns.**

Ersparnisse klug anlegen

SKA

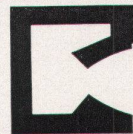
SCHWEIZERISCHE KREDITANSTALT

Aluminium Bauprofile Serie G



Die neuen Glissa-Leichtmetallprofile der Serie G entsprechen mit ihren modernen, glatten Querschnitten den heutigen Tendenzen im Metallbau für Fassaden, Eingangspartien, Schaufenster, Wandverkleidungen usw. Sie sind für den Architekten ein grosszügiges, vielseitig anwendbares Gestaltungselement. Verlangen Sie bei uns oder bei Ihrer Metallbaufirma die ausführlichen Dokumentations- und Konstruktionsunterlagen der neuen G-Bauprofile.

Glissa AG, Schaffhausen
Telefon 053 592 31



Glissa

Lässt diese P.O.L.* Lichtkuppel mehr Licht durch als reines Glas?

P.O.L.-Lichtkuppeln werden aus Acrylharz hergestellt. Acrylharz kostet weniger als Glas und ist besser.

Besser inwiefern?

Mehr Licht! P.O.L.-Lichtkuppeln lassen 6% mehr Licht durch als reines Glas gleicher Dicke.

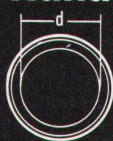
P.O.L.-Lichtkuppeln sind elastisch. Ein Zerspringen der Kuppel wird dadurch unmöglich.

Einschalige Kuppeln isolieren besser gegen Wärme und Kälte als einfaches Glas. Doppelschalige Kuppeln besser als Doppel-Verglasungen.

Ausserdem: P.O.L.-Lichtkuppeln

bleiben glasklar. Sie vergilben nie! Auch getönte Ausführungen (opal, gelb, blau, orange) behalten ihre ursprüngliche Farbe. Für immer. P.O.L.-Lichtkuppeln werden aus Acrylharz von 3 bis 5 mm Dicke gegossen. Folgende Typen sind lieferbar (ein- oder zweischalig, glasklar oder opal, gelb, blau, orange):

Rund



Typ Industrie

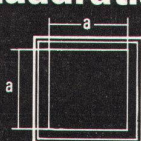
d 70 cm
d 90 cm
d 100 cm
d 120 cm
d 130 cm
d 140 cm
d 160 cm

Typ Super

d 42 cm
d 70 cm
d 88 cm
d 119 cm

(Diese Masse geben die Lichtweite an)

Quadratisch



Typ Industrie

a 60 cm
a 70 cm
a 90 cm
a 100 cm
a 120 cm
a 130 cm
a 140 cm

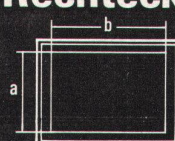
a 160 cm

Typ Super

a 57 cm
a 88 cm
a 95 cm
a 119 cm

(Diese Masse geben die Lichtweite an)

Rechteckig



Typ Industrie

a 43 cm x b 73 cm
a 70 cm x b 100 cm
a 75 cm x b 120 cm
a 100 cm x b 130 cm
a 100 cm x b 160 cm
a 100 cm x b 200 cm
a 100 cm x b 220 cm

a 130 cm x b 190 cm

a 130 cm x b 220 cm
a 160 cm x b 220 cm

Typ Super

a 73 cm x b 119 cm
a 103 cm x b 119 cm
a 88 cm x b 147 cm
a 100 cm x b 200 cm

(Diese Masse geben die Lichtweite an)

P.O.L.-Lichtkuppeln... Bieten sie Ihnen neue Konstruktionsmöglichkeiten? Helfen sie Ihnen, neue Ideen zu realisieren? Einfacher realisieren? Mit viel weniger Kosten mehr Licht in den Raum bringen? Ja!... und denken Sie daran: auch



Sie verfügen über einen persönlichen P.O.L.-Berater. Über einen Fachmann, der über P.O.L.-Lichtkuppeln Bescheid weiss. Sein Name: Werner Schneider. Seine Telefon-Nummer: (031) 68 64 91

sevonyl

Schweizer Produkt

der neuzeitliche Teppichboden mit den überzeugenden Vorteilen



Größte Widerstandsfähigkeit

gegen Abnutzung und äußere Einflüsse aller Art, dank der scheuerfesten Gehschicht aus bewährter Grilon-Faser.

Wohnliche Ausstrahlung

Der Teppich-Charakter von sevonyl hat eine angenehme Wirkung und schafft warme Wohnlichkeit.

Isolationsfähigkeit

Zur Isolation gegen Schall und Temperatur ist in das Grilon-Gewebe eine feste Wollzwischenlage eingebettet.

Weich und elastisch

Die unverwüstliche Grilon-Faser, zusammen mit der eingebetteten Wollschicht geben dem sevonyl-Teppichboden seine so angenehme Elastizität.

Leicht zu reinigen

dank der dichten Oberfläche. Auch ist sevonyl antistatisch und mottensicher ausgerüstet.

Preislich außerordentlich günstig

sevonyl eignet sich deshalb speziell dort, wo vom Teppichboden schöne Wirkung, Strapazierfähigkeit und Preisvorteil erwartet werden.

Ob gerade, schräg oder rund

für sevonyl bedeutet das keine Komplikation. Es kann einfach auf jedes Format zugeschnitten und vom Fachmann aufgeklebt werden.

Aus 14 modernen Farbtönen

können Sie den Ihnen passenden sevonyl-Teppichboden wählen. Die wohlabgestimmte Kollektion bietet weitgespannte dekorative Möglichkeiten.

Schuster

ST.GALLEN, Multergasse 14 ZÜRICH, Bahnhofstraße 18 BASEL, Aeschenvorstadt 57
BERN, Monbijou-Brückenkopf, Eigerstraße 80 LAUSANNE, Parking Montbenon
WINTERTHUR, E. Wirth AG, Technikumstrasse 98

sevonyl

Produit Suisse

le sol en tapis moderne aux avantages convaincants



Extrême résistance

Insensible aux plus rudes sollicitations et aux influences extérieures de toutes sortes grâce à sa couche superficielle résistante à l'usure par frottement en fibre de grilon éprouvée.

Rayonnement sympathique

Le sevonyl a le caractère agréable d'un tapis et crée une ambiance chaude et confortable.

Pouvoir isolant

La couche intermédiaire de laine insérée dans le tissu de grilon isole efficacement contre la température et le son. Elle est en même temps souple et élastique.

Nettoyage facile

Le sevonyl est antistatique et préservé des mites. Grâce à sa surface compacte, il est quasi insensible à la saleté et à la poussière.

D'un prix extraordinairement avantageux

Grâce à des méthodes de fabrication très rationnelles et au calcul serré des prix, le sevonyl est le sol en tapis le plus avantageux.

Point intéressant pour vous

Le sevonyl se pose rapidement et sans peine sur n'importe quelle surface lisse.

Droit, en biais ou en rond,

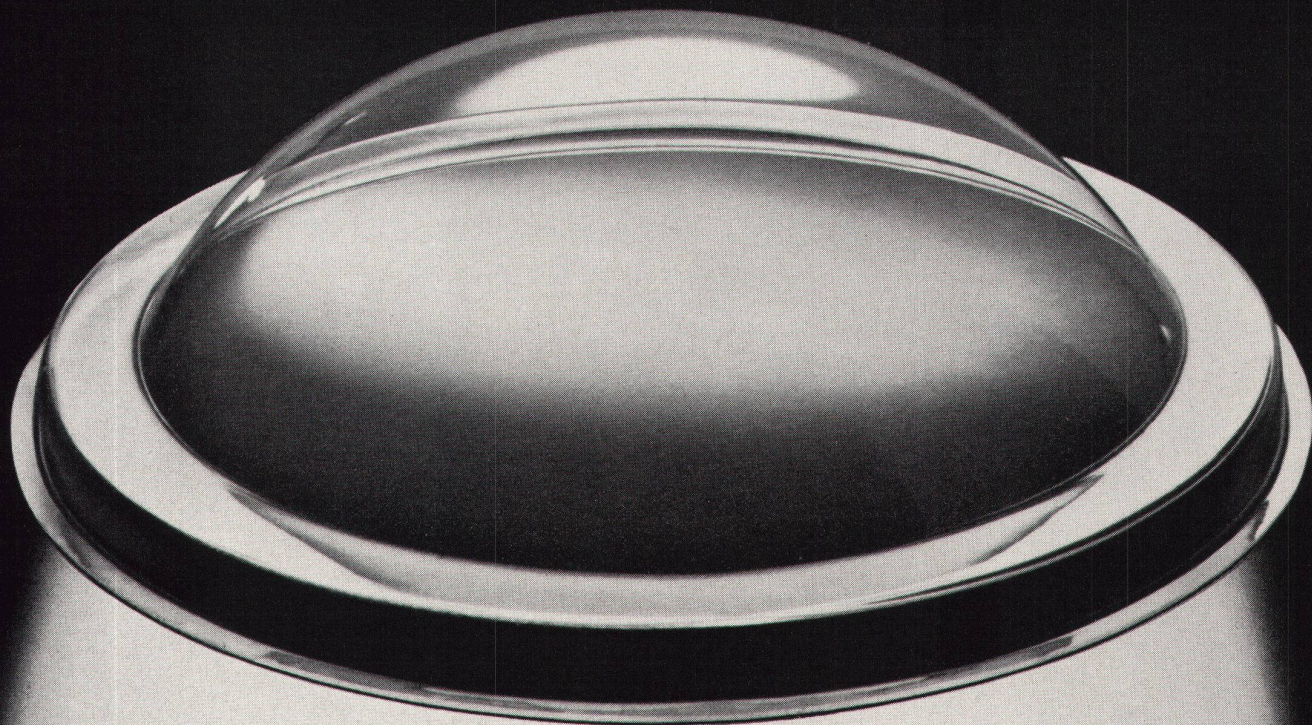
cela ne présente pas de complications pour sevonyl. Le spécialiste le coupe et le fait adhérer au sol.

14 teintes mode

répondant toutes aux tendances modernes du goût, offrent de vastes possibilités de décoration.

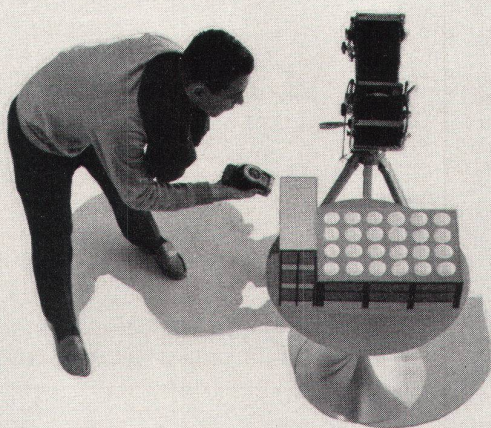
Schuster

ST-GALL, Mullergasse 14 ZÜRICH, Bahnhofstrasse 18 BASEL, Aeschenvorstadt 57
BERNE, Eigerstrasse 80 LAUSANNE, Parking Montbenon
WINTERTHUR, E. Wirth SA, Technikumstrasse 98



**Teste beweisen: Ja.
P.O.L.* Lichtkuppeln
lassen 6% mehr Licht durch.
Für immer!**

(Und kosten auf die Dauer weniger
als andere Konstruktionen.)



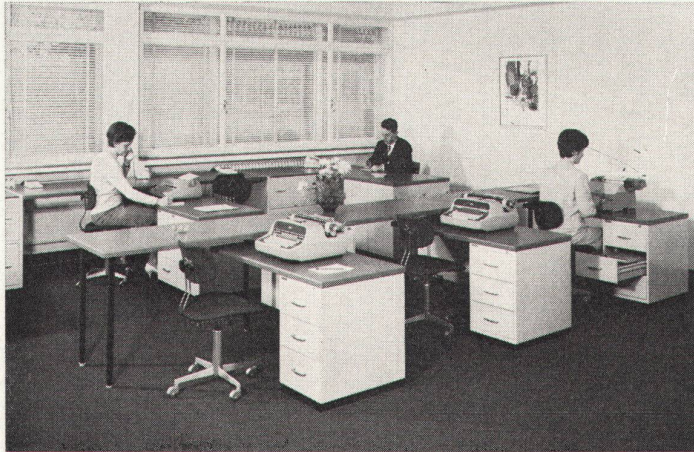
P O L*
LICHTKUPPELN

* P.O.L. = Plast'O Light der Schneider AG
Gerberei und Kunststoffe, 3507 Biglen

POHLSCHRÖDER

Büromöbel in Stahl

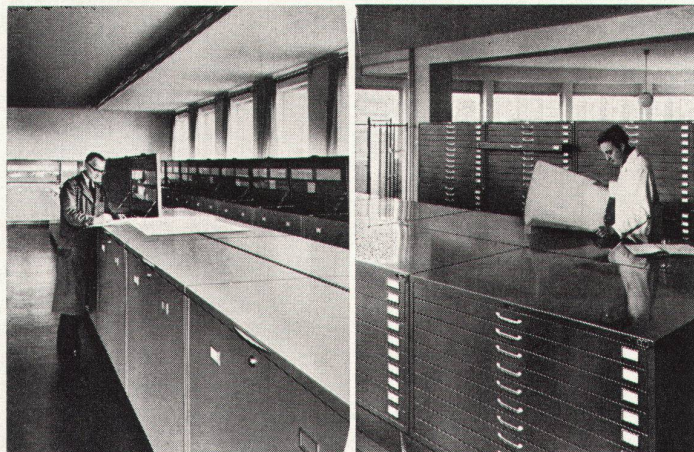
Bessere Arbeitsplätze - schönere Büros



POHLSCHRÖDER

Zeichenschränke in Stahl

Ordnung und Übersicht in der Planablage



GRAB+WILDI AG

8023 Zürich Seilergraben 53 und 59

Telephon 051 24 35 88 und 34 61 88

8902 Urdorf bei Zürich

Telephon 051 98 76 67

Ausstellung in Zürich - Vertretung für Kanton Zürich,

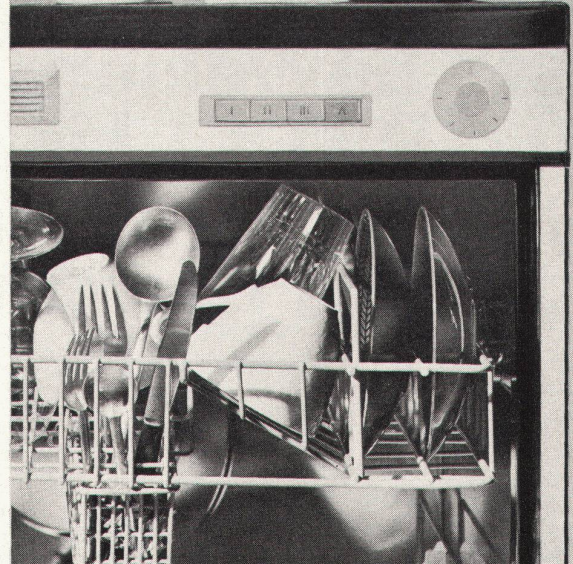
Teil Aargau, Ost- und Zentralschweiz, Graubünden, Tessin und Liechtenstein

Lav + Lav liquid —
die ideale Kombi-Methode
für Geschirrwashautomaten!

neu



Für Geschirrwashautomaten
Pour machines à relaver
Per macchine lavastoviglie



Lav löst spielend die hartnäckigsten Beschmutzungen und wäscht das Geschirr makellos sauber und schonend. Lav liquid verleiht Gläsern und Geschirr einen vollendeten Glanz. Empfohlen von führenden Geschirrwashautomaten-Fabrikanten. Ausgezeichnet mit dem SIH-Gütezeichen.

Lav Fr. 3.40, Lav liquid Fr. 1.90, mit je 4 Silva-Punkten
Verlangen Sie mit untenstehendem Coupon gratis
1 Musterpackung Lav + Lav liquid.

Coupon

(Einsenden an Friedrich Steinfels AG, Postfach, 8023 Zürich)

Senden Sie mir bitte gratis eine Musterpackung Lav + Lav liquid.

W 1

Name Vorname

Strasse

Postleitzahl Ort

Marke des Geschirrwashautomaten

kellpax

Metallfassaden

KELLPAX-Metallfassaden finden überall dort Anwendung, wo in Bezug auf Aesthetik und Dauerhaftigkeit hohe Ansprüche gestellt werden.

Die neuzeitlichen, unterhaltsfreien KELLPAX-Panels oder die erprobten KELLPAX-Fassadenverkleidungsplatten garantieren eine schnelle, einwandfreie Montage.

KELLPAX-Panels und KELLPAX-Fassadenverkleidungsplatten sind:

- dauerhaft und wartungsfrei
- wetterfest (auch stirnseitig)
- und absolut plan
- widerstandsfähig gegen Beanspruchung des Gefüges und frei von Dehn- und Schwundgeräuschen
- biegestark und übernehmen jegliche Beanspruchung durch Windlasten.

KELLPAX-Panels und KELLPAX-Fassadenverkleidungsplatten sind in allen verarbeitbaren Grössen sowie in folgenden Materialien erhältlich:

Aluminium: mattiert und eloxiert, industrieeloxiert, geschliffen und gefärbt, emailliert und einbrennlackiert usw.



KELLPAX wird auch in Deutschland hergestellt durch:
Keller & Co. GmbH 6707 Schifferstadt (Pfalz)

Für Auskünfte betreffend Anwendungs- und Konstruktionsprobleme steht Ihnen der kostenlose KELLPAX-Beratungsdienst zur Verfügung.

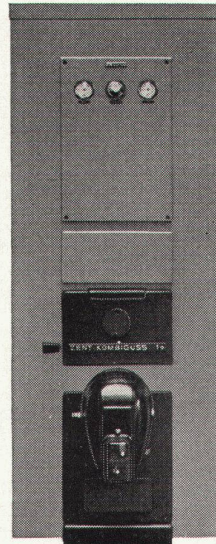
KELLPAX-Metallfassaden ein Produkt der

Keller+CoAG Klingnau 056 5 11 77



**JAHRAUS
JAHREIN...
JAHRZEHNTE**

**NEU
ZENT KOMBIGUSS**



Aus Guss ist er, der neue Kombinationskessel ZENT KOMBIGUSS. Und darum so dauerhaft, so unermüdlich – so widerstandsfähig gegen die gefährliche Korrosion durch Schwefelsäure.

Jahraus, jahrein... Jahrzehnte heizt er das Haus und liefert warmes Wasser, für die Küche, für das Bad – soviel Sie wollen. Immer gleich zuverlässig, immer gleich anspruchslos – und immer sparsam, sehr sparsam.

Es lohnt sich, ihn kennenzulernen. Schreiben oder telefonieren Sie Ihrem Installateur, oder fragen Sie uns. Alle Typen sind kurzfristig lieferbar.

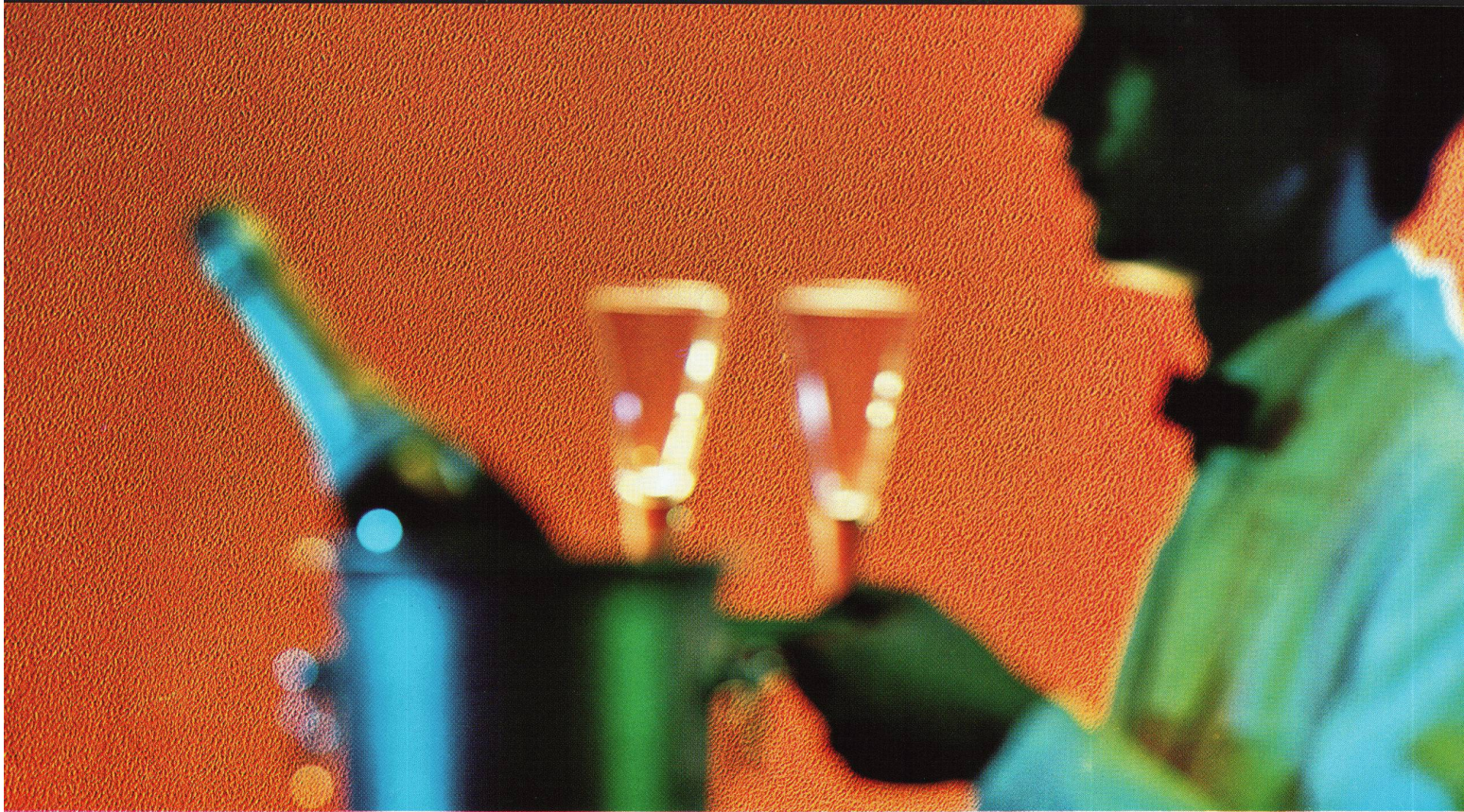
ZENT AG BERN 3072 Ostermündigen
**Vom Schweizerischen Werkbund
SWB ausgezeichnet mit dem
Prädikat «Die gute Form 1965».**

A young boy in a blue shirt is shown from the chest up, with his arms raised in the air. He is looking slightly to the left. The background is a textured, light-colored wall. The lighting is dramatic, with strong shadows and highlights, particularly on the boy's face and shirt. The overall mood is energetic and positive.

GURIMUR

lebt mit!

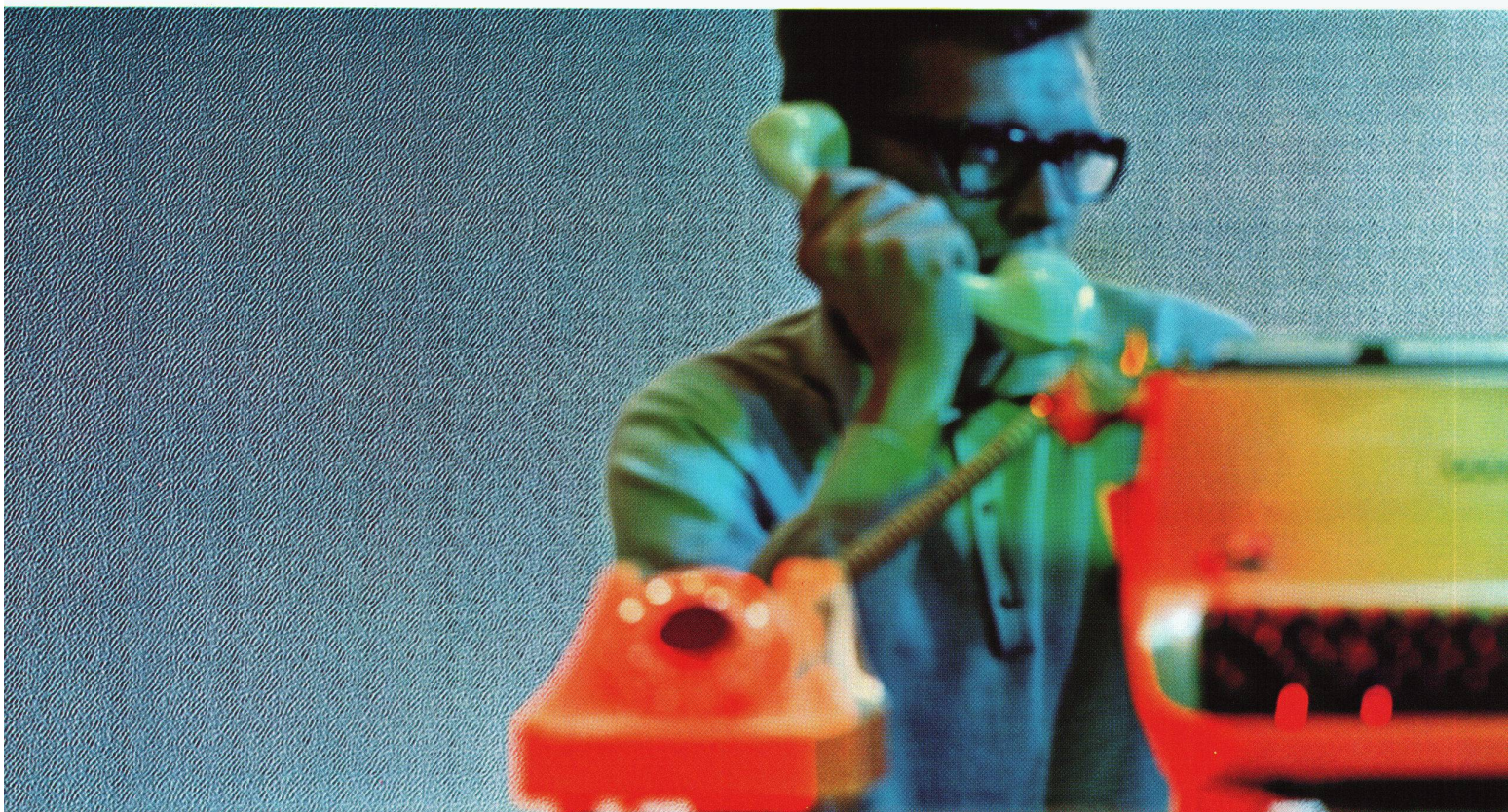
GURIMUR lebt mit – mit den Schülern!

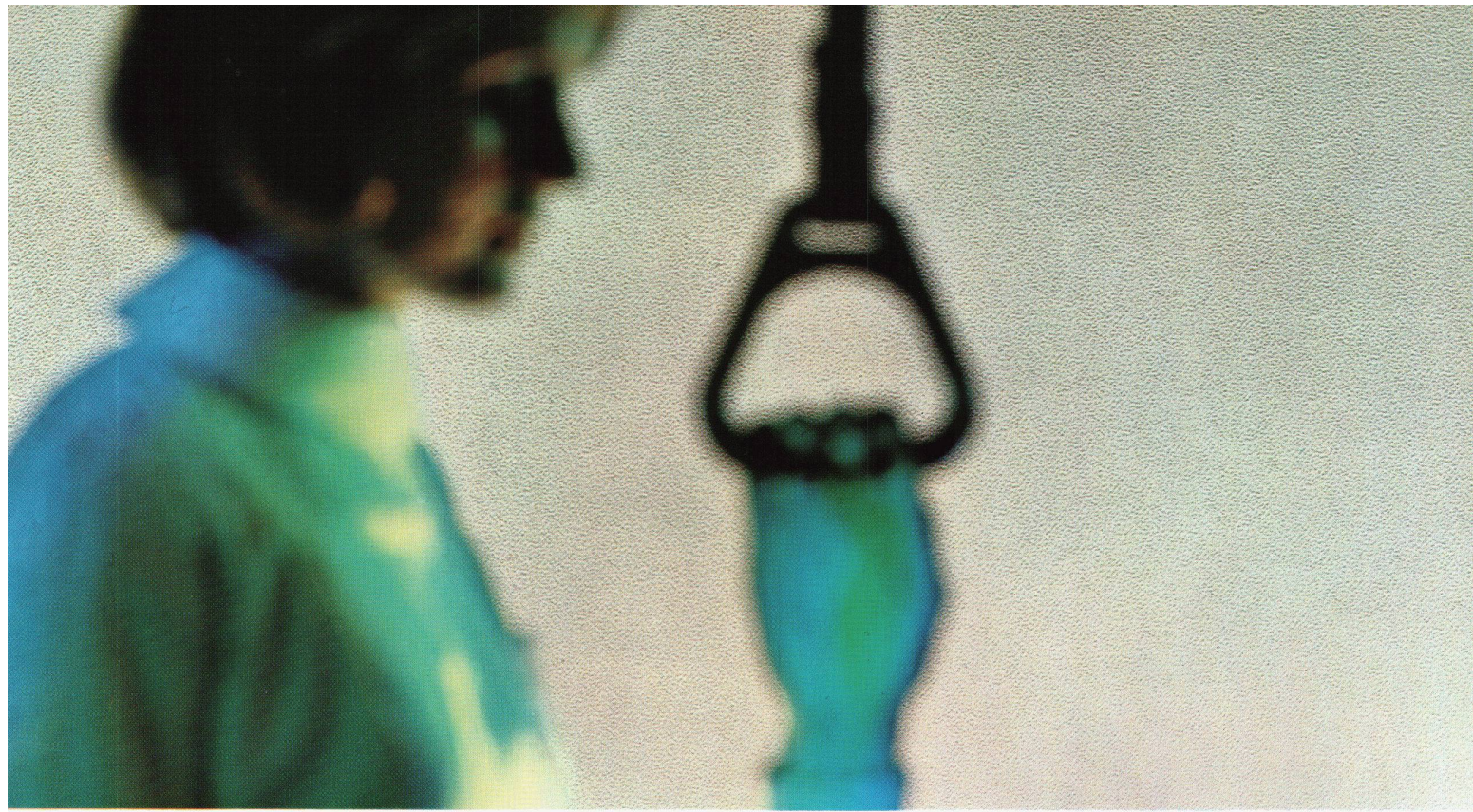


GURIMUR lebt mit – mit den Hotelgästen!

GURIMUR PVC-Wandbelag ist die neue Tapezierform von morgen. Die untrennbar auf die Baumwollunterlage laminierte PVC-Folie ist absolut farb- und lichtecht. Ihre dauernde Elastizität überbrückt die unvermeidlichen Wandspannungen – ohne zu werfen, ohne zu reißen. Denn GURIMUR lebt mit!

GURIMUR lebt mit – mit den Angestellten!





GURIMUR lebt mit – mit den Kranken!

GURIMUR ist überaus dekorativ: In über 100 Dessins, Oberflächenstrukturen und Farbtönen wird GURIMUR den höchsten architektonischen Ansprüchen gerecht. Und weil GURIMUR licht- und farbecht ist, bleibt es jahrelang so schön, so brillant wie am ersten Tag. Denn GURIMUR lebt mit!

GURIMUR lebt mit – mit den Kindern!



GURIMUR PVC-Wandbelag

PVC-Folie, in über 100 zeitlosen Ausführungen, untrennbar auf Baumwollgewebe laminiert. Uni oder bedruckt. In raffinierten Oberflächenstrukturen.

Absolut licht- und farbecht.

Kratz- und waschfest.

Überbrückt die unvermeidlichen Wandspannungen, ohne zu werfen, ohne zu reißen.

GURIMUR kann gestossen oder an der Wand geschnitten werden.

Direkt verlegbar, vor allem auf Weissputz oder Spanplatten, aber auch auf Feinabrieb.

In Rollen zu ca. 50 m/ca. 130 cm breit, Rand beschnitten.

Mit den üblichen Klebstoffen für PVC-Wandbeläge verlegbar (z. B. Elotex T 61, WA-BE-COLL, Blancosin).

Mit Seifenwasser und Schwamm oder Bürste lässt sich jeder Schmutz im Nu entfernen!

GURIMUR

lebt mit!



GURIMUR – der neue PVC-Wandbelag von

Gurit AG 8805 Richterswil Tel. 051/95 94 21

Beratung und Verkauf durch den Tapetenfachhandel VST; auch erhältlich bei Ihrem Fachmann.

Gutschein

Gurit AG, 8805 Richterswil

Bitte, senden Sie mir kostenlos

Qualitätsmuster GURIMUR uni

GURIMUR bedruckt

Dokumentation über den neuen PVC-Wandbelag GURIMUR

Bezugsquellenliste

Bitte Gewünschtes ankreuzen.

Name: _____

Adresse: _____

Ort: _____

K

GURIMUR – der neue PVC-Wandbelag von Gurit AG, Richterswil