

Objektyp: **Advertising**

Zeitschrift: **Schweizer Ingenieur und Architekt**

Band (Jahr): **99 (1981)**

Heft 20: **SIA, Heft 3**

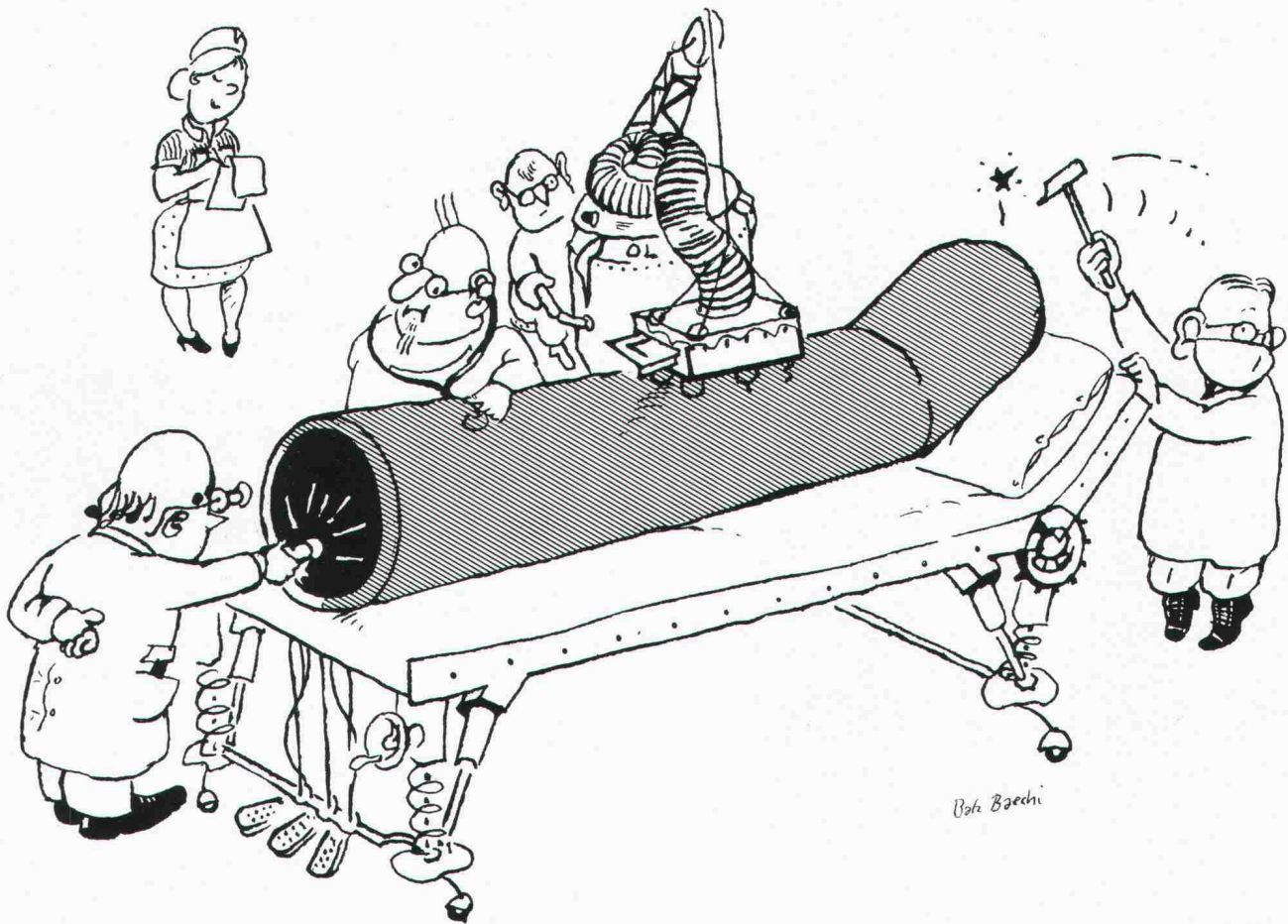
PDF erstellt am: **20.09.2024**

Nutzungsbedingungen

Die ETH-Bibliothek ist Anbieterin der digitalisierten Zeitschriften. Sie besitzt keine Urheberrechte an den Inhalten der Zeitschriften. Die Rechte liegen in der Regel bei den Herausgebern. Die auf der Plattform e-periodica veröffentlichten Dokumente stehen für nicht-kommerzielle Zwecke in Lehre und Forschung sowie für die private Nutzung frei zur Verfügung. Einzelne Dateien oder Ausdrucke aus diesem Angebot können zusammen mit diesen Nutzungsbedingungen und den korrekten Herkunftsbezeichnungen weitergegeben werden. Das Veröffentlichen von Bildern in Print- und Online-Publikationen ist nur mit vorheriger Genehmigung der Rechteinhaber erlaubt. Die systematische Speicherung von Teilen des elektronischen Angebots auf anderen Servern bedarf ebenfalls des schriftlichen Einverständnisses der Rechteinhaber.

Haftungsausschluss

Alle Angaben erfolgen ohne Gewähr für Vollständigkeit oder Richtigkeit. Es wird keine Haftung übernommen für Schäden durch die Verwendung von Informationen aus diesem Online-Angebot oder durch das Fehlen von Informationen. Dies gilt auch für Inhalte Dritter, die über dieses Angebot zugänglich sind.



Gerodur-Kunststoffrohre sind auf Herz und Nieren geprüft.

Nicht alle Rohre können gleich viel. Und nicht alle Rohre sind gleich gut. Ein gutes Rohr erkennt man aber daran, dass es immer und überall hält, was sein Hersteller verspricht.

Kunststoff-Rohre, wie wir von Gerodur sie in der Schweiz herstellen, werden deshalb einer Reihe besonders schonungsloser Prüfungen unterzogen.

Denn nur so können wir auch garantieren, dass diese Rohre flexibel sind und bleiben. Und dass sie physikalischen,

klimatischen und chemischen Einwirkungen erfolgreich Widerstand leisten.

Unsere Rohre prüfen wir zum Beispiel auf Scheiteldruck, auf Formbeständigkeit nach Vicat, auf Massänderung und Homogenität, auf Innendruck-Zeitstandfestigkeit, auf Zugfestigkeit, auf Masshaltigkeit, auf Schlagbiege- und Biegefestigkeit.

Und wem das alles noch nicht genügt, dem sei gesagt, dass alle Monteure, Techniker und Konstrukteure, die bei

Gerodur mit unseren Kunden und für unsere Kunden arbeiten, auf ihr Können ebenfalls geprüft wurden. Das heisst, natürlich nicht genau gleich. Aber auf jeden Fall nicht weniger gründlich.

25 Jahre

Gerodur

Kunststoff-Rohre für alle Fälle.





Preis der Wahrheit

Die Berechnung von Einheitspreisen und Kostenvoranschlägen für Spritzbeton setzt grosse Fachkenntnisse voraus. Unsere bald vierzigjährige Praxis hat uns eine Fülle von Erfahrungswerten geliefert. Sie müssen sich darauf verlassen können, dass wir als Fachleute rechtzeitig an alle Schwierigkeiten denken, welche bei der Ausführung auftreten können. Bei uns wird alles Erfassbare eingerechnet.

Als vielerfahrene Praktiker können wir selbst knifflige Arbeiten zu Einheitspreisen ausführen, ohne auf Regiearbeit auszuweichen. Dennoch – auch wir sind gegen Überraschungen nicht gefeit. Aber die Folgen tragen wir, und nicht der Kunde. Deshalb reden wir über Preise längstens bis zu Beginn der Arbeiten. Nachforderungen gibt es bei uns grundsätzlich keine. So verstehen wir den Preis der Wahrheit.

E. Laich SA
6671 Avegno/TI
T 093 - 81 17 22



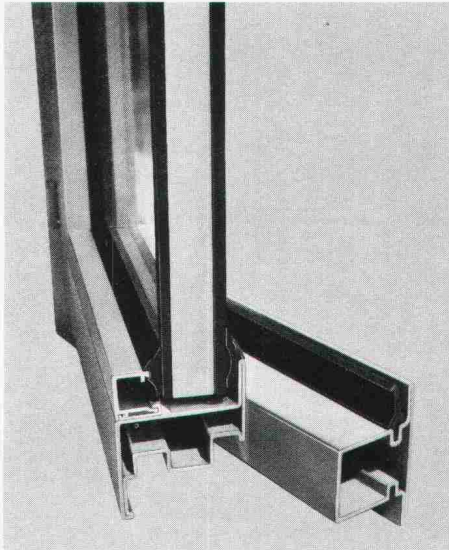
LAICH SA

Wir sind erfahrene,
faire und
pünktliche Partner.
Auf uns ist Verlass.

Spritzbeton
Gunit
Sandstrahlen
Verkleidungen
Konsolidierungen
Abdichtungen
Schwimmbassins

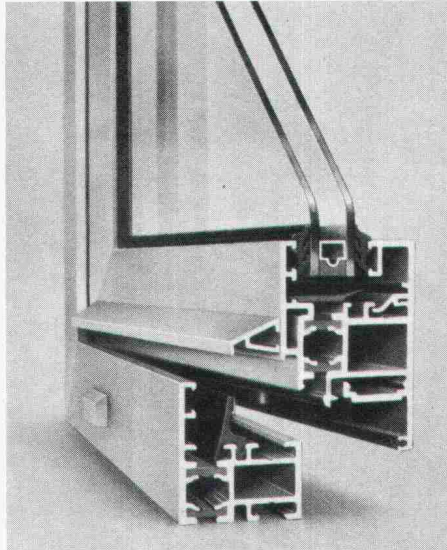
Was Sie über unsere Profilsysteme wissen sollten!

NEU



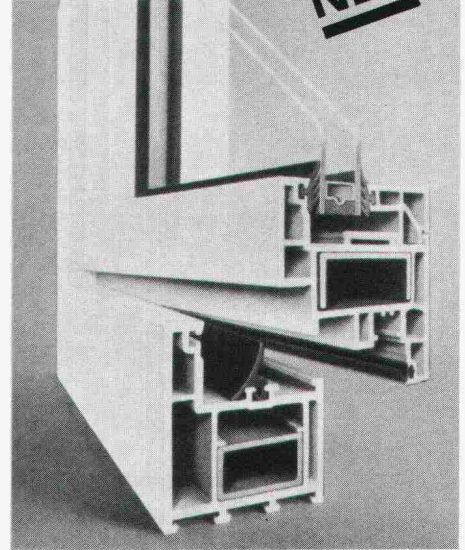
Jansen- Profilstahlrohre

Profilsysteme für funktionell und ästhetisch einwandfreie Tür-, Fenster- und Fassadenkonstruktionen. Die guten statischen Eigenschaften ermöglichen grossflächige und trotzdem verwindungsfeste Konstruktionen. Die einfache Verarbeitung, der verdeckte Beschlägeeinbau und die farblichen Gestaltungsmöglichkeiten sind weitere Vorzüge der Jansen-Profile.



SCHÜCO-ROYAL Aluminiumprofile

Das technisch perfekte System für Fenster und Türen mit der hohen Lebensdauer, besonders pflegeleicht. Auch für grosse Scheibenflächen bei schmalen, eleganten Rahmen in vielen Farben. Besondere Wärmedämm- und Schalldämm-Konstruktionen garantieren hohen Wohnwert und wirksame Energieeinsparung.



SCHÜCO-VARTAN Kunststoffprofile

VARTAN-Profile sind aus erhöht schlagzähem PVC (VESTOLIT-BAU). Sie sind witterungsbeständig, verrottungsfrei und widerstehen allen korrodierenden Einflüssen. Diese Mehrkammer-Hohlprofile gewährleisten eine gute Kälte-, Wärme- und Schalldämmung. Zur Verstärkung werden bei Bedarf Metallprofile eingeschoben.

**Zur Lösung besonderer Konstruktionsprobleme im Türen-,
Fenster- und Fassadenbau steht Ihnen unser versierter
technischer Beratungsdienst gerne zur Verfügung.**

Jansen AG, 9463 Oberriet SG
Stahlröhren- und Sauerstoff-Werke, Kunststoffwerk
Telefon 071/780 111, Telex 77 159

JANSEN

MOTOR COLUMBUS

**In diesem Heft –
ist ein Fachartikel ...**



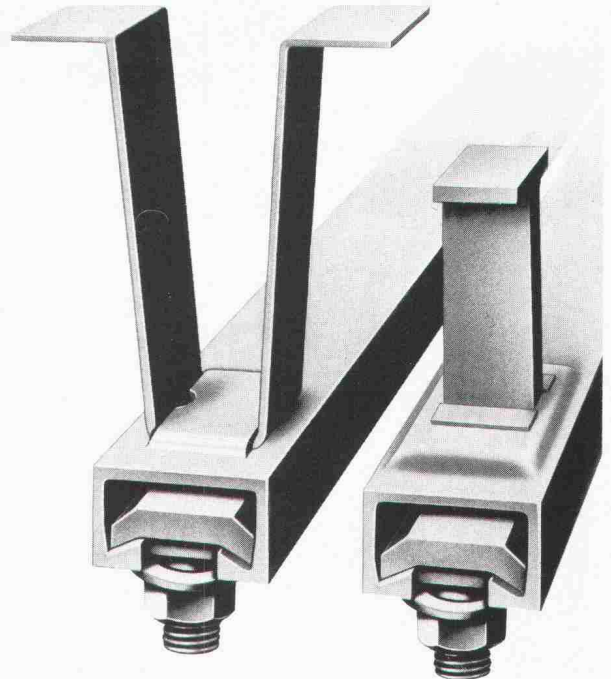
erschienen –
von einem unserer 700 Ingenieure,
Techniker und Experten,
die als Mitglieder von 92 Fachgruppen
an komplexen, multidisziplinären
Projekten auf der ganzen Welt
arbeiten.

Ein Verzeichnis
von 300 weiteren Aufsätzen
unserer Spezialisten kann über den
Leserdienst dieser Zeitschrift oder
direkt bei uns angefordert werden.

**Ihre Meinung
interessiert uns.**

MOTOR COLUMBUS

Motor-Columbus Ingenieurunternehmung AG Parkstrasse 27
5401 Baden/Schweiz ☎056-20 11 21 Telex 54532 a moco ch



HSB-HALFENEISEN mit losen
Verankerungsbügeln
max. Belastung
35–120 kN/m

HTA-HALFENEISEN Typ S mit
Stauchankern, verlegefertig.
Bauamtlich zugelassen.
Max. Belastung
22–140 kN/m

Die meistgebrauchten Ankerschienen in Europa:

**HALFENEISEN-Ankerschienen für
das sichere, justierbare und lohn-
kostensparende Befestigen von
Lasten aller Art an Beton, Mauerwerk
und Stahl.**

Planen Sie Sicherheit ein mit

HALFENEISEN

**HALFENEISEN finden Sie auch in der
schweizerischen Baudokumentation.
Verlangen Sie bitte detaillierte
Unterlagen über HALFENEISEN bei der**

Generalvertretung für die Schweiz:

K+W

KIENER+WITTLIN AG

3052 Zollikofen/BE Telefon 031 86 11 11
3952 Susten/VS Telefon 027 63 15 25



STREBEL

HEIZKESSEL · HEIZKÖRPER

Morgen werden Sie um unseren «Geizhals» froh sein!

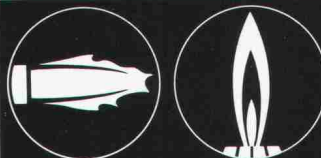
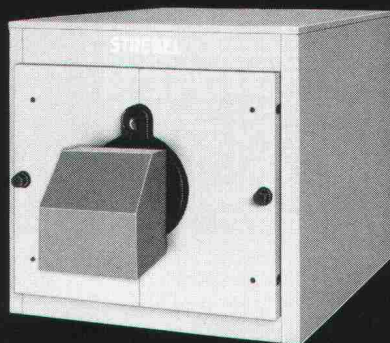
Die Energiezukunft verlangt nach neuen, energiesparenden Lösungen gerade im Heizungsbereich. Unsere Antwort auf die Herausforderung von heute und morgen heisst

RATIO THERM

ein Öl-/Gas-Kessel, der ganz speziell für sparsames, wirtschaftliches Heizen konstruiert wurde. Geizig im Energieverbrauch, erbringt er hohe Leistungswerte: sein **feuerungstechnischer Wirkungsgrad erreicht 95%**. Beim **Jahreswirkungsgrad**, massgebend für die **Wirtschaftlichkeit**, erbringt er Werte von **90% und mehr**. Damit sind **bedeutende Energieeinsparungen möglich**.

RATIO THERM-Heizkessel haben deutlich kleinere Abgas- und Bereitschaftsverluste. Die genaue Abstimmung aller Anlage-Elemente (Kessel, Regulierung, Brenner, Kamin) sichert den wirtschaftlich optimalen Betrieb, und gewährleistet beste Energienutzung. Direkte, wirkungsvolle Isolation, kompakte Bauweise und richtige Rauchgasführung tragen zum Energiesparen bei.

RATIO THERM-Heizkessel sind ideal für Neubauten und im Austausch, denn dank ihrer robusten Gliederbauweise aus Gusseisen lassen sie sich problemlos auch durch kleinste Türen einbringen, und sorgen zuverlässig jahrelang und sparsam für Wärme im ganzen Haus.



RATIO THERM
eine neue Heizkessel-
generation mit tiefer
Abgastemperatur.

Strebelwerk AG 4852 Rothrist
Tel. 062/45 61 01 Telex 68539

Coupon

Senden Sie uns Informationen über

- RATIO THERM-Camino für Ein- und Mehrfamilienhäuser
- RATIO THERM-RRU für Grossbauten
- SELKIRK-Edelstahlkamine

Name/Vorname _____

Adresse _____

PLZ/Ort _____

Telefon _____

SIA _____

Einsenden an: Strebelwerk AG, Information, 4852 Rothrist

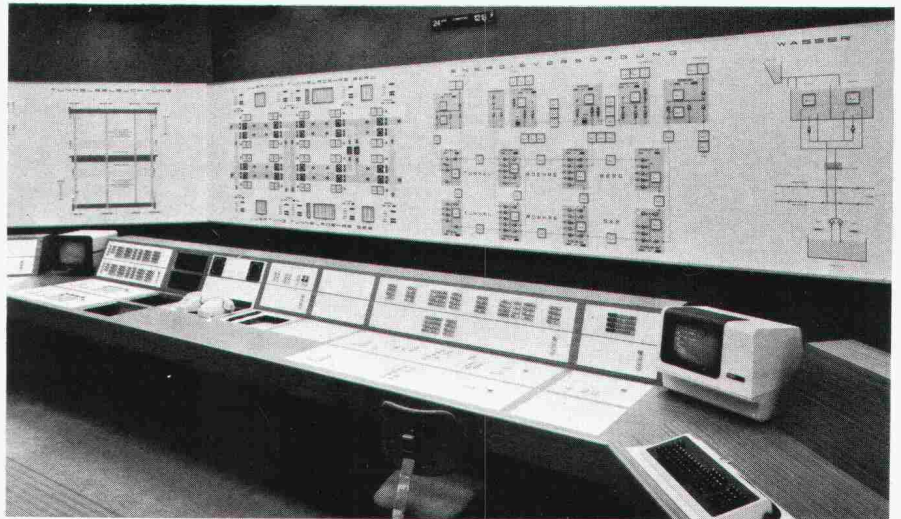


Die Kommandozentralen, die Nervenzentren des Seelisbergtunnels, sind eine Herausforderung für die Sauber+Gisin AG

In den Zentralen in Stans und Flüelen laufen die Fäden aller technischen Anlagen des Tunnels zusammen. In jeder Anlage werden über 5000 Meldungen und etwa 1500 Befehle verarbeitet.

Als Generalunternehmerin ist die Sauber+Gisin AG verantwortlich für die Ausführung der gesamten Kommandoanlagen in Flüelen und Stans.

Sauber+Gisin – das bedeutet objektbezogene Planung und sorgfältige Ausführung – für sämtliche Elektro- und Telefoninstallationen.



Sauber+Gisin projiziert und installiert Elektro- und Telefonanlagen seit 1912

SAUBER+GISIN

Ein Unternehmen der IHH-Walter Meier Holding AG

Sauber+Gisin AG · Höschgasse 45 · 8034 Zürich · Tel. 01-252 70 70

Der Profi erkennt die Vorteile von **UNIDEK**

DACHISOLIERUNGS-ELEMENT

Ihr Unterdach

rasch

bis 7,5m lange Elemente. Dadurch problemloses und äusserst schnelles Verlegen. In wenigen Stunden ist Ihr Dach wasserfest eingedeckt.

einfach

Durch die Anwendung von UNIDEK haben Sie in einem Arbeitsgang eine fixfertige, dichte und optimal isolierte Dacheindeckung. Weiteres Dachisolierungsmaterial ist somit überflüssig.

günstig

Durch die rasche Verlegung und den sehr günstigen Preis unserer UNIDEK-Dachisolierungselemente bedeutende Einsparung Ihrer Baukosten.

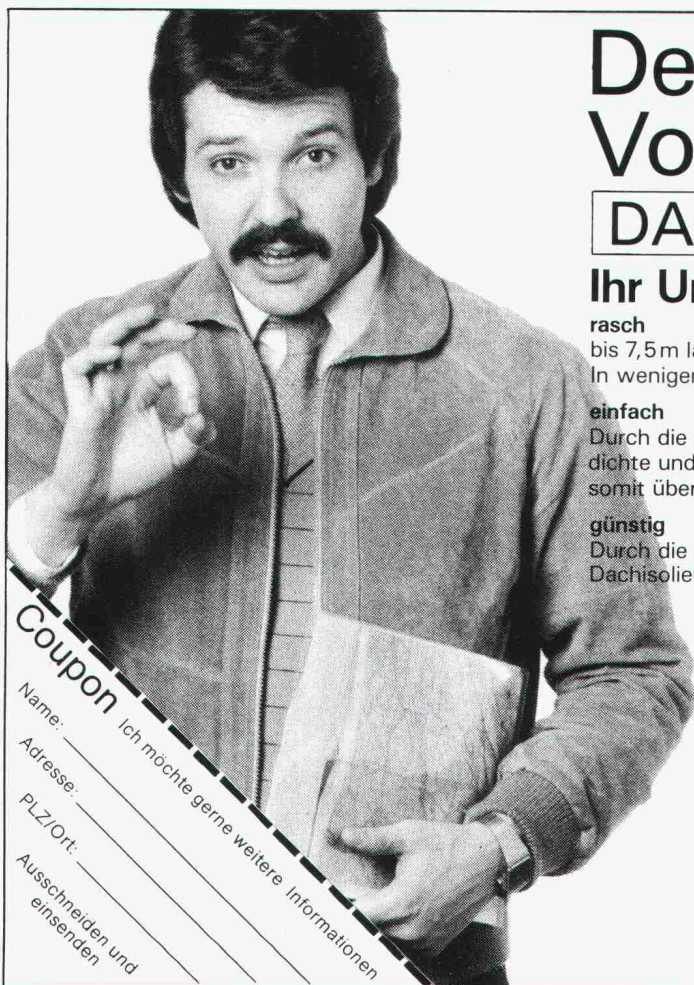
Interessiert? Dann setzen Sie sich mit uns in Verbindung

HOLZIMPORTE BERN

Gisin & Co., Sandrainstrasse 10, 3007 Bern

031 45 29 34

Ihr Lieferant für Isoliermaterialien und Hobelwaren



Coupon

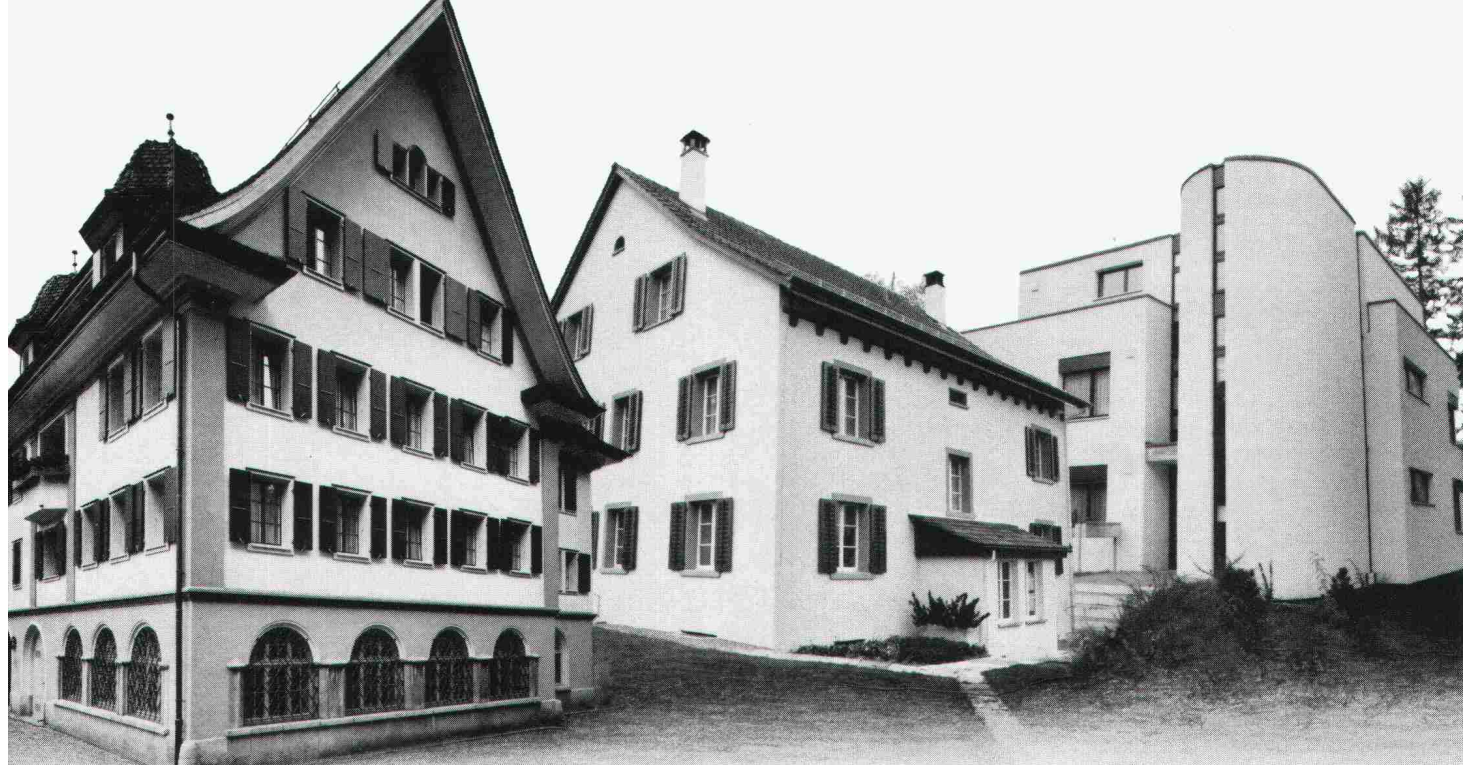
Ich möchte gerne weitere Informationen

Name: _____

Adresse: _____

PLZ/Ort: _____

Ausschneiden und einsenden



Immer höhere Energiekosten...

Wir haben die Lösung mit der

Heizkostenbremse: LAMITHERM[®]

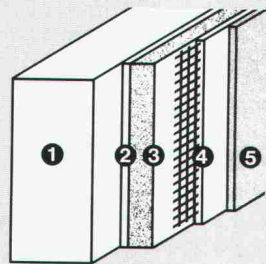
**Das perfekte Aussendämmsystem für
Renovationen und Neubauten**



Mit dem LAMITHERM-Aussendämmsystem sparen Sie Heizkosten. Langjährige, günstige Heizkostenabrechnungen beweisen dies. Deshalb konnte sich unser System auf dem Schweizer Baumarkt durchsetzen. Jahre der Erfahrung sprechen dafür.

LAMITHERM-Vorteile:

- maximale Wärmedämmung
– bremst Heizkosten
- wetterfest und schlagregendicht
– schützt Gebäude
- keine thermischen Spannungsrisse
– verhindert Schäden
- perfekte Haftung auf allen
Untergründen – gibt Sicherheit



Systemaufbau:

- 1 Unter-
konstruktion
- 2 LAMITHERM-
Klebschicht
- 3 LAMITHERM-
Wärmedämm-
platte
- 4 LAMITHERM-
Putzmörtel
mit Gewebe-
armierung
- 5 LAMITHERM-
Kunststoffputz

- schlagfest durch zusätzliches
Panzergewebe
– spart Reparaturkosten
- 5 Jahre System-Garantie

Aussendämmungen gibt es viele. Doch nur wenige verdienen den Namen «System», denn dazu gehört

auch eine optimale und praxisgerechte Detaillösung. Hier liegt die Stärke des LAMITHERM-Aussendämmsystems. Denn es wurde von Fachleuten entwickelt, die Wärmedämmung ernst nehmen.

**Deshalb: LAMITHERM bürgt
für eine lange Zukunft!**

Mehr über das LAMITHERM-Dämmsystem erfahren Sie durch Ihren Architekten und Unternehmer oder direkt durch uns. Diese Spezialisten können Sie in allen technischen Einzelheiten fachkundig beraten.

Erst das Zusammenwirken spezialisierten Partner gibt dem Bauherrn die Sicherheit, die er verlangt.

Farnsburgerstrasse, 4132 Muttenz
Telefon 061/61 23 00

w|a|n|c|o|r

Wancor AG

Isolier- und Bedachungsmaterialien
Watterstrasse 214, 8105 Regensdorf
Telefon 01/840 51 71

Zikadenweg 27, 3006 Bern
Telefon 031/41 47 41

isolit Kamin

Das bewährte keramische Kamin für alle Öl-, Gas-, Holz- und Kohlefeuerungen, Cheminées und Einzelöfen.

Wir beraten Sie unverbindlich, wie mit dem Isolit-Kamin und einem modernen Heizkessel mit niedriger Abgastemperatur Energie gespart werden kann.

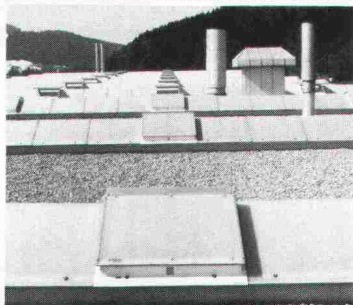
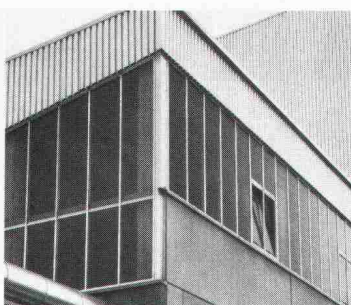
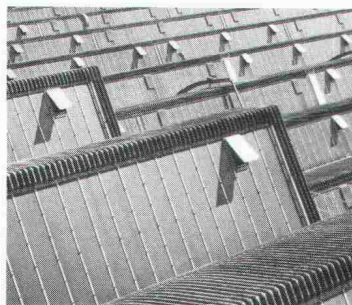
Die genaue Kaminberechnung wird von uns kostenlos durchgeführt.

Viele Baumaterialhändler führen unsere Isolit-Kaminelemente am Lager.

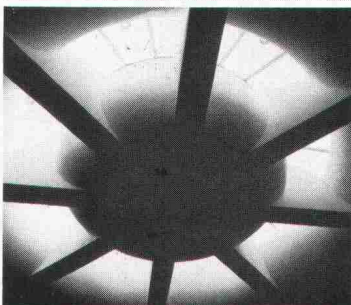
Kamin-Werk Allschwil

4123 Allschwil 1 Telefon 061 630552

isolit
isolit
isolit
isolit
isolit
isolit
isolit



Überall dort, wo natürliches Licht benötigt wird, sind unsere Verglasungen genau das Richtige: Einfach- oder Isolierverglasungen aus eigener Produktion, inklusive Montage und Garantie. Nutzen Sie doch unsere Erfahrung und fachmännische Beratung bereits in der Projektphase!



Wir machen das Beste aus dem Tageslicht.

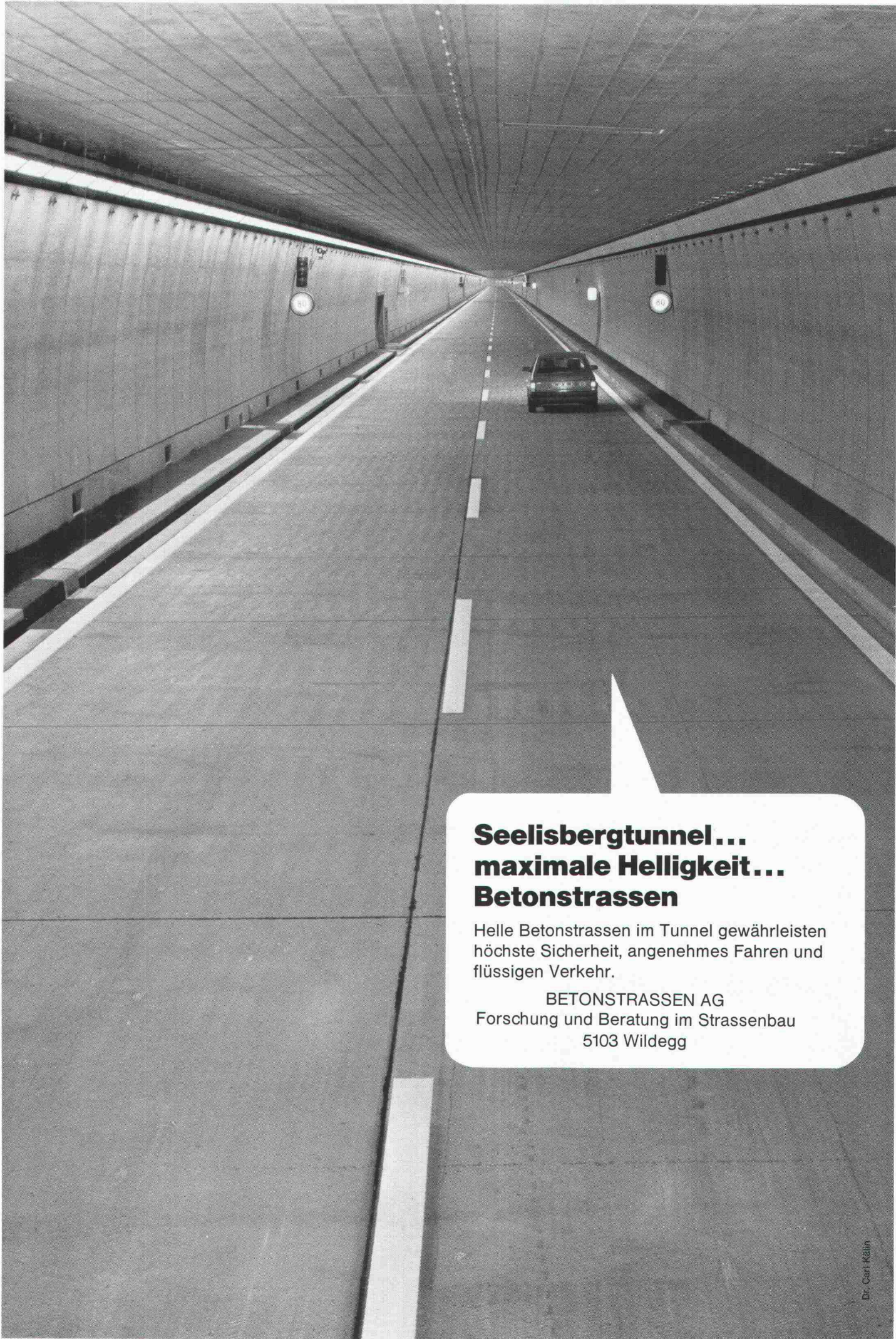


Siegfried Keller AG

Qualität auch im Detail

Metallbau · Bauelemente · Industriestrasse 45 · 8304 Wallisellen · Tel. 01/833 02 81
Zweigniederlassung: Bern: 031/42 62 62 · Lausanne: 021/35 07 12

ein Unikeller
Unternehmen



**Seelisbergtunnel...
maximale Helligkeit...
Betonstrassen**

Helle Betonstrassen im Tunnel gewährleisten höchste Sicherheit, angenehmes Fahren und flüssigen Verkehr.

BETONSTRASSEN AG
Forschung und Beratung im Strassenbau
5103 Wildegg

Meto-Bau

die leistungsfähige Stahlbau-Firma

Unser Fabrikationsprogramm:

- Stahlhochbau
- Brückenbau
- Stehtankanlagen
- Kesselbau
- Stahlfundamente für Turbinen
- Krananlagen
- Ausrüstungen für die Zementindustrie

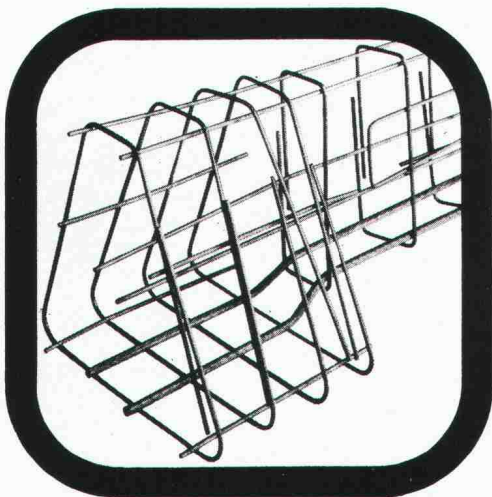
- Ausrüstungen für Grosskläranlagen
- Vollbiologische Kläranlage Metoxy und mechanisch-biologische Kleinkläranlagen Minoxyl und Vesipoika mit und ohne Phosphatfällung
- Stahl-Doppelböden und Auffangtassen zu Stehtanks

Eigene Ingenieurbüros
in Zürich und Würenlingen

Meto-Bau

Meto-Bau AG
CH-5303 Würenlingen/Schweiz
Tel. 056/98 26 61 Telex 54684

fi
fi-RISTA
fi-RISTA-Elemente
fi-RISTA
fi



VOR-fabrizierte
Armierungen

Nutzen Sie unsere
20jährige Erfahrung

- sicherer
- schneller
- wirtschaftlicher

Drahtwerke Fischer AG

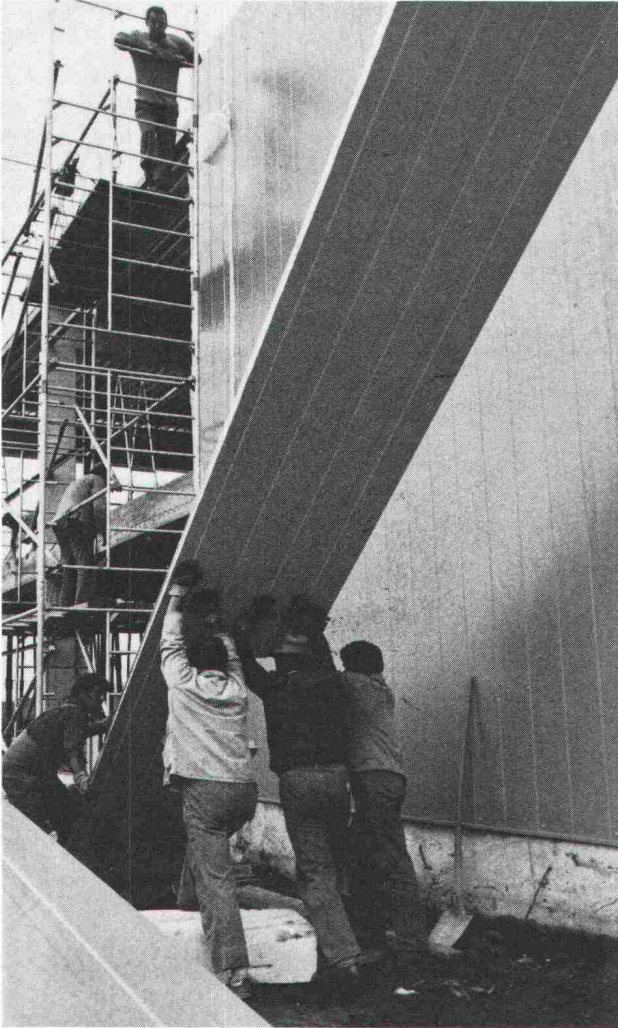
FISCHER REINACH

CH-5734 Reinach AG Telefon 064/71 15 55



**Mit Leichtigkeit erreicht:
Fassaden,
die sich sehen lassen.**

AP



Dabei ist die Wahl der richtigen Bauelemente mitentscheidend. Nicht nur was den ästhetischen, sondern auch den statischen und natürlich den wirtschaftlichen Aspekt betrifft. Unsere Produktpalette umfasst viele Profilbleche, Sandwichelemente, Fenstersysteme usw. und bietet für praktisch jedes Problem die optimale Lösung, für Fassaden und für Bedachungen. Verlangen Sie die Unterlagen, es ist so einfach.

**** Holorib®**

Holorib Systèmes de construction SA
22, rue du Cendrier, 1201 Genève, 022/31 81 60

Holorib Bausysteme AG
Badenerstrasse 701, 8048 Zürich, 01/62 44 70

Bitte senden Sie
die Dach-/Wanddokumentation

Firma _____

Sachbearbeiter _____

Strasse _____

PLZ/Ort _____

Telefon _____

Ausschneiden und senden an:
Holorib Bausysteme AG
Badenerstrasse 701, 8048 Zürich



OPTILUX **Licht und dicht**

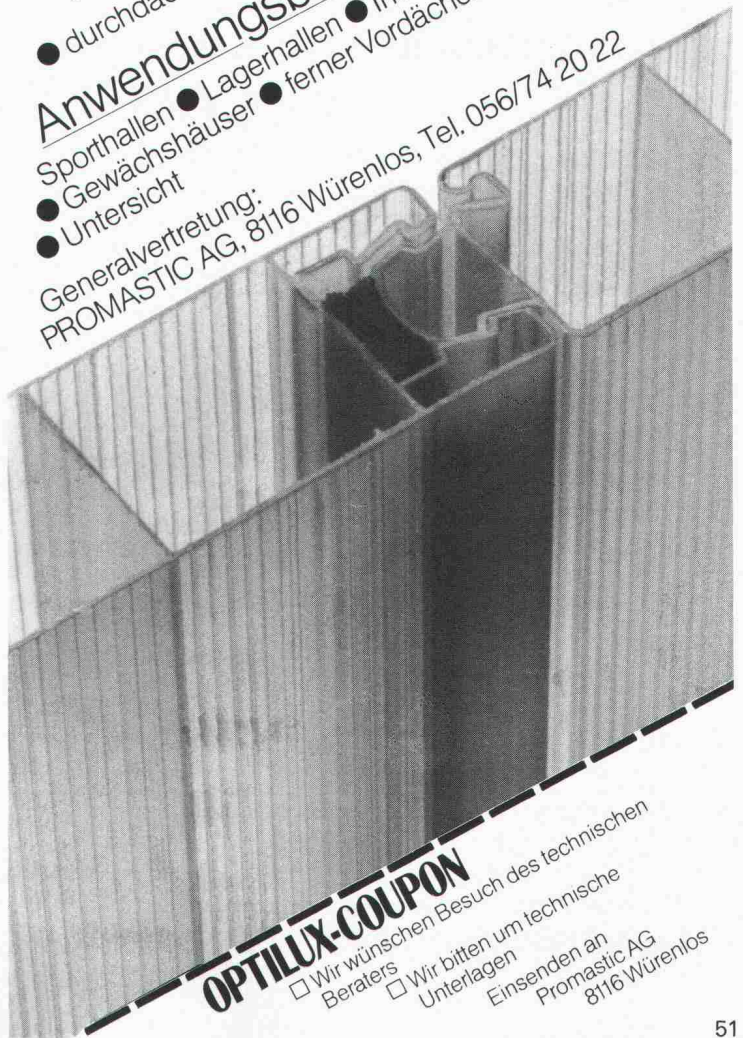
**Isolierverglasung aus
Hostalit Z**

- einem Kunststoff von Höchst, mit dem dichten Nut+Federsystem.
- optimale Lichtdiffusion bei starkem Lichtdurchlass
- hoher Isolationswert dank günstiger Wärmedurchgangszahl $k = 2,3 \text{ W/m}^2 \text{ K}$ ($2.0 \text{ kcal/m}^2 \text{ h } ^\circ\text{C}$)
- leichte Verarbeitung mit leichtem Gewicht
- dicht an den vertikalen Anschlussstellen aufgrund des Nut+Federprinzipes mit eingearbeitetem, flexiblem Dichtband
- durchdachtes Rahmenprofil aus Aluminium

Anwendungsbereich

- Sporthallen
- Lagerhallen
- Gewächshäuser
- ferner Vordächer
- Industriebauten
- Trennwände

Generalvertretung:
PROMASTIC AG, 8116 Würenlos, Tel. 056/74 20 22



OPTILUX-COUPON

- Wir wünschen Besuch des technischen Beraters
 - Wir bitten um technische Unterlagen
- Einsenden an
Promastic AG
8116 Würenlos



TECHNISCHES KNOW-HOW • QUALITÄT • SERVICE

Eine Vielzahl bedeutender, im In- und Ausland realisierter Projekte steht für den Ruf von **zwahlen & mayr sa** als ein dynamisches, an der Spitze des technischen Fortschritts stehenden Metallbau-Unternehmens.

zwahlen & mayr sa erarbeitet eigenständige, wirtschaftliche Lösungen in allen Sparten ihres Aktionsbereiches. Das Unternehmen verfügt in Aigle über grosse, weitgehend automatisierte

Produktionseinrichtungen und kann deshalb auch umfangreiche Ausrüstungen von hoher Qualität kurzfristig liefern.

zwahlen & mayr sa ist ebenfalls in der Lage, anspruchsvolle Montagearbeiten in allen Teilen der Welt auszuführen. Dies dank enger Zusammenarbeit mit Giovanola Frères SA, einer Firma, die auf diesem Gebiet über grosse Erfahrung und effiziente Mittel verfügt.



Produktionseinrichtungen bei Zwahlen & Mayr SA: automatisches Schweissanlage



Strassenbrücke in Verbundbauweise Stahl/Beton

Tätigkeits-Programm

Metallkonstruktionen

- Strassen- und Eisenbahnbrücken, zerlegbare Behelfsbrücken
- Industrie- und Verwaltungsbauten, Handelszentren, Schulen, Sporthallen, Flugzeughangars
- Lagenhallen, Parkhäuser
- Masten und Pfeiler

Abteilung Inox

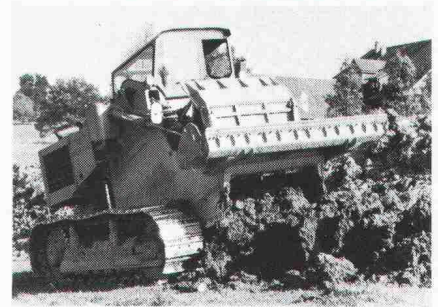
- Geschweisste, rostfreie Stahlrohre für allgemeine und spezielle Anwendungsbereiche



zwahlen & mayr sa

Gesellschaft für Metallbau – Entwicklung und Konstruktion
CH-1860 Aigle/VD – Tel. 025 / 26 19 91 – Telex 456 109

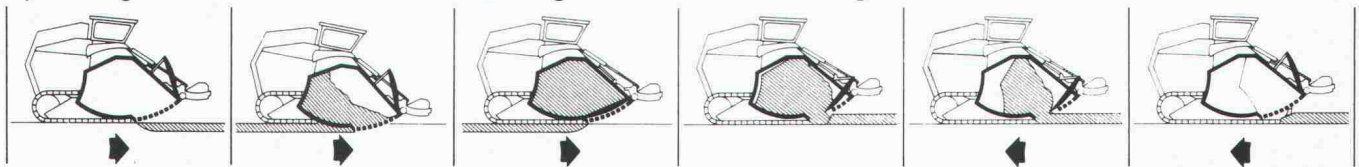
Wir «schürfen» für Sie Erbewegungen mit Schürfraupen sind Wirtschaftlicher!



Wir arbeiten für Sie in Akkord oder Regie

Arbeitsbereich: Aushub- und Umgebungsarbeiten im Wohnungsbau. Aushubarbeiten beim Bau von Schulhäusern, Kläranlagen, Atomkraftwerken, Wald- und Flurwegen, Strassen, Spitälern, Tankanlagen, Schlammbecken, Fischweihern, Sportanlagen. **Abdecken von Kies- und Lehmgruben und Urbarisierungsarbeiten.**

Arbeitsablauf der Schürfraupe



Verlangen Sie unsere preisgünstigen Angebote

Schürfag AG, Erdbewegungen, 6210 Sursee
Schlottermilch 4 a, Telefon 045 57 16 22 / 21 52 87

Perfekte Organisation am Arbeitsplatz ist die halbe Arbeit.

Nestler

bei

OZALID

Nestler hat das komplette Einrichtungsprogramm für funktionelle Arbeitsplätze im technischen und administrativen Bereich. Verlangen Sie Dokumentationen über:

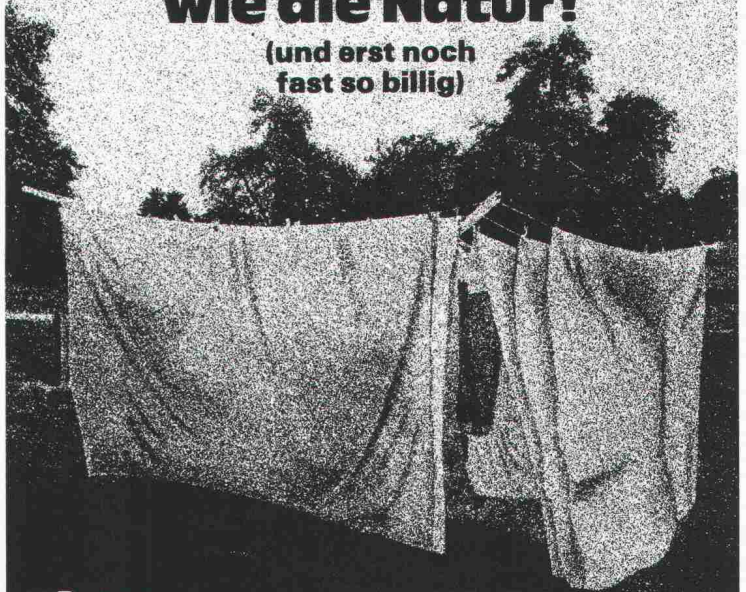
- Zeichentische
- Zeichenanlagen
- Zeichenmaschinen
- Bildschirmarbeitsplätze
- ganze Konstruktions-Arbeitsplätze
- Designer-Arbeitsplätze
- Planungs-Arbeitsplätze
- Ablageschränke für Zeichnungen
- Schränke
- Regale
- Trennwände

Ozalid AG
 Herostrasse 7
 8048 Zürich
 Tel. 01/62 71 71

SECOMAT

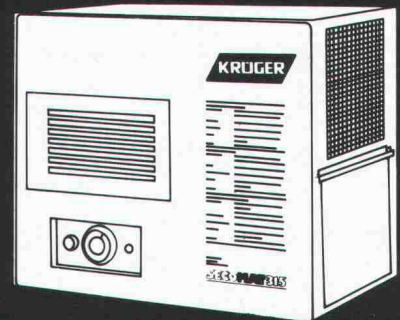
Wäschetrocknen im Trocknungsraum – so frisch und schonend wie die Natur!

(und erst noch
 fast so billig)



Das neue, revolutionäre Verfahren:

Durch Kondensierung wird der Luft im Trocknungsraum – und damit der Wäsche – die Feuchtigkeit entzogen.

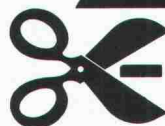


Das heisst für Sie:

- rasche, äusserst schonende Wäschetrocknung
- keine Hitzeeinwirkung, daher flauschige, bügelfreundliche Wäsche
- keine Verschwendung teurer Heizenergie!
- sehr geringer Stromverbrauch
- keine Feuchteschäden
- einfache Montage ohne teure Zusatzinstallationen
- zwei Ausführungen für unterschiedliche Raumgrössen

KRÜGER

9113 Degersheim SG	071 54 15 44
8155 Oberhasli ZH	01 850 31 95
4114 Hofstetten/Basel	061 75 18 44
3117 Kiesen BE	031 98 16 12
6596 Gordola TI	093 67 24 61



Senden Sie uns detaillierte Unterlagen über den Secomat.
 Einsenden an:
 Krüger + Co.,
 9113 Degersheim

Name: _____

Strasse: _____

Plz., Ort: _____

Telefon: _____

Sichere Stromversorgung

Ein natürliches Bedürfnis des Menschen:

- das Verlangen nach Sicherheit

Die NOK erfüllen einen Versorgungsauftrag:

- Elektrizität für alle
- Elektrizität zu jeder Zeit

Die NOK haben den Strombedarf in ihrem Versorgungsgebiet jederzeit zu decken. Das verpflichtet: Die Versorgungssicherheit ist zu gewährleisten.

Versorgungssicherheit heisst auch Unabhängigkeit. Elektrizität erzeugen wir im eigenen Land aus einheimischer Wasserkraft und aus Kernenergie. Die NOK als Gemeinschaftsunternehmen der nordostschweizerischen Kantone produzieren elektrische Energie; die Verteilung an die Verbraucher obliegt dagegen den kantonalen Elektrizitätswerken. Die Einrichtungen und Anlagen der NOK sichern die Stromversorgung auch im Krisenfall.

Elektrizität: Ein sauberer und sicherer Energieträger



Nordostschweizerische Kraftwerke AG



Hunziker- Stützmauern und Lärmschutzwände aus dabau®-Fertigelementen

- einfacher Aufbau
- grosse gestalterische Anpassungsfähigkeit an jedes Gelände
- optimale Bepflanzbarkeit mit natürlicher Bewässerungsmöglichkeit
- gute Lärmabsorption
- hervorragende statische und konstruktive Eigenschaften
- ästhetisch und umweltfreundlich

Technische Unterlagen und Beratung durch unser Werk Brugg, Telefon 056/41 27 22

AG HUNZIKER + CIE

Baustoff-Fabriken in Olten, Brugg, Oerlikon, Landquart, Bern und Pfäffikon SZ



Die Pensionskasse SIA STV BSA FSAI – eine

Alternative

für Ihre Personalvorsorge!

Bitte informieren Sie mich weiter:

Name:

Ort:

Strasse:

PLZ:

● **Das Ziel:**

die lückenlose Alters-, Hinterbliebenen- und Invalidenvorsorge für die Angehörigen der technischen Vereine durch eine Selbsthilfeorganisation mit Selbstverwaltung (paritätische Zusammensetzung des Stiftungsrates aus angeschlossenen Arbeitgebern und Angestellten).

● **Die Vorteile:**

eine Rentenversicherung (Alters-, Invaliden-, Witwen-, Kinderrenten) mit Kapitalwahlmöglichkeit im Alter (10 Jahresrenten garantiert). Erstaunliche Leistungsunterschiede zu andern Vorsorgemöglichkeiten.

● **Die Sicherheit:**

ist garantiert durch den versicherungstechnischen Aufbau und laufende Beratung durch neutrale Experten; durch die Rückversicherung sowie dank der Geschäftsführung und Anlage der Vorsorgemittel durch eine der grössten und angesehensten Treuhandgesellschaften der Schweiz mit Spezialisten auf allen Gebieten.



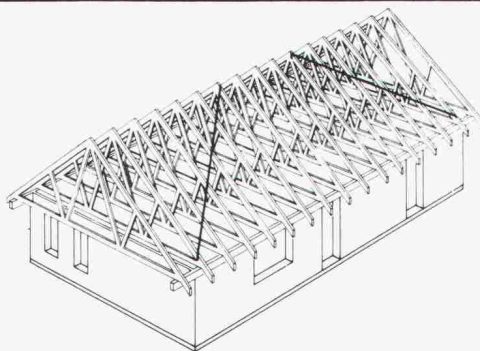
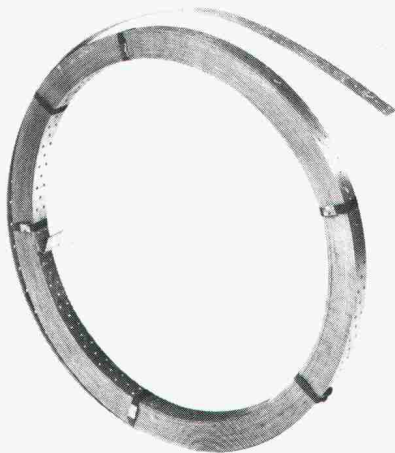
Verlangen Sie weitere Informationen bei:

Pensionskasse SIA STV BSA FSAI, Waisenhausplatz 25, Postfach 2613, 3001 Bern, Tel. 031/22 90 52

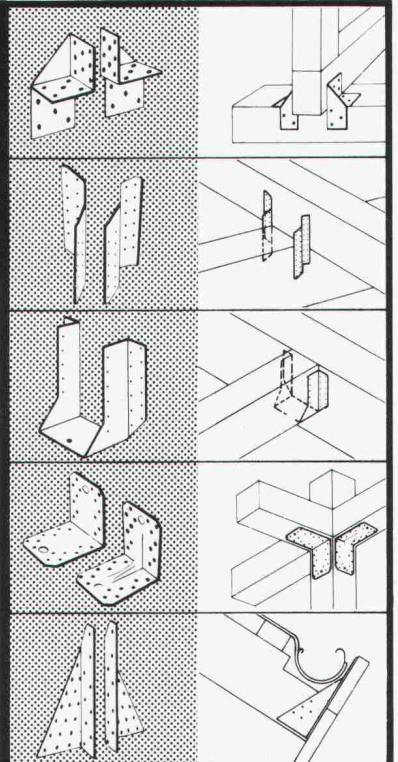


**Qualität
am laufenden Band
2 x 40 mm in 50 m Länge!**

WINDRISPENBAND



Aussteifung von Dachkonstruktionen.
Windverband und Windgitterverband in
Dächern aus Balkenkonstruktionen.
Verankerung von Fusspfetten.



Fa. HELLMÜLLER & ZINGG AG
9240 OBER-UZWIL
TEL.: (073) 515051/52

Für jede Verbindung
der tragenden Holz-
konstruktionen gibt
es einen BMF-Holz-
verbinder.

Immer höher

steigen die Ansprüche, die an Abwasserpumpen gestellt werden.

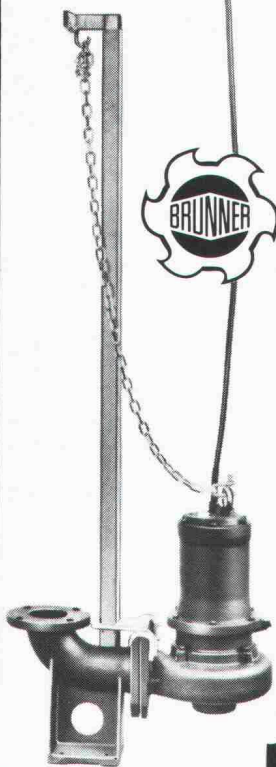
BRUNNER Abwasser- und Fäkalienpumpen A72 und A74

entsprechen allen Anforderungen, speziell bei der Förderung ungeklärter Abwässer, bei Schachtentleerungen, Entwässerung etc. Die Verwendung von erstklassigem Material, z.T. hergestellt in der eigenen Gießerei garantiert höchste Qualität und Betriebssicherheit. Unser Spezialprospekt orientiert über weitere Vorteile, Bauart und Konstruktion von zwei Varianten. Bitte anfordern.

ROBERT BRUNNER
Pumpenbau + Giesserei

Filialen in Sevelen,
Lausanne und Magadino

8302 KLOTEN / TEL.01/8141744



«Ich will elektrische Unfälle bereits durch die Planung eliminieren»

sagt Architekt Richard G.
zu seinem Elektro-Fachmann

Seine Antwort:
Fehlerstrom (FI)-
Schutztechnik
mit Apparaten
vom Spezialisten:
CMC Carl Maier+Cie AG
Schaffhausen **CMC**

**FI-geschützt –
weil's nützt**



Rutz

frei- stehende Stahl- kamine

aus doppel-
wandigem
Chromnickel-
stahl,
geschweisst,
EMPA-
geprüft.

Rutz Kaminbau AG
Postfach
8153 Rümlang, Wibachstr. 3,

01/817 13 11



Aufzugtreppe Grösste Vorteile auf kleinstem Raum

Über 100000fach bewährt!

Modell 1 75/150
Modell 3 70/130 (evtl. 65/120)
Modell 5 70/130 dreiteilig

Für knappe Platzverhältnisse im Dachraum kann gegen Mehrpreis

Modell 1 zusammenschiebbar und
Modell 3 umklappbar ausgeführt werden.

Auf Wunsch gegen Mehrpreis Falzdichtung und zusätzliche Deckelisolation.

Feldmann + Co. AG, Holzbau, 3250 Lyss
Telefon 032/84 1184

Fachleute entscheiden sich für das bewährte

GANTNER
Isolier - Unterdach

Patente:
Schweiz und
Ausland.



Das perfekte Isolier-System mit dem logischen Aufbau für die optimale Vollisolation. Mit überlappender, imprägnierter Hartfaserplatte.

- Leichtelemente, die sich auf denkbar einfache und rasche Weise verlegen lassen.
- Keine Einschränkung bei der Gestaltung des Innenausbaus, da sämtliche Dachsparren sichtbar bleiben können.
- Materialien, die sich in keiner Weise verändern oder abbauen. Unbrennbare Mineralfaser-Isolation.
- Isolierplatten-Stärke: 60, 80, 100, 120 mm

Coupon I+A3

Verlangen Sie Muster und Unterlagen.

Firma _____

Branche _____

Strasse _____

PLZ/Ort _____

Tel. _____

Beratung und Vertrieb

Leganorm AG

Feldstrasse 31,

CH-8400 Winterthur, Tel. 052/25 26 16

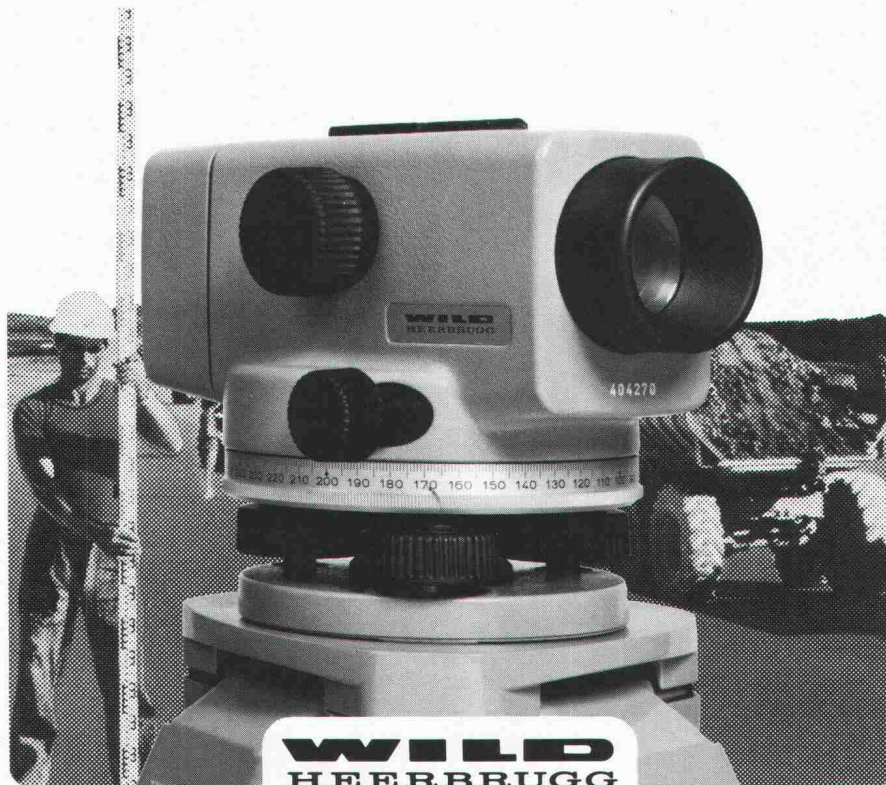
Für die Kantone LU, ZG, SZ und UR

Heltenstein Holz AG

6314 Unterägeri-Zug, Tel. 042/72 14 84

A. Plattli, Zürich

Zuverlässigkeit inbegriffen... Für Sie



Wild Heerbrugg hat für jede Aufgabe das richtige Nivellier: das **Baunivellier Wild NA 0**, das **Ingenieurnivellier Wild NA 1** sowie das **Universal-Nivellier Wild NA 2** mit interessanten **Ausbaumöglichkeiten**. Alle drei Instrumente haben ein lichtstarkes, kontrastreiches und aufrechtes Fernrohrbild mit **Distanzstrichen** zur optischen Entfernungsmessung sowie einen Druckknopf zur **Kontrolle der Automatik**. Für Flächennivellements, Absteckungen und Nivelliertachymetrie gibt es jedes Modell auch mit **Horizontalkreis**.

Wild Heerbrugg AG
CH-9435 Heerbrugg, Schweiz

Bitte senden Sie mir den Prospekt
G 1 149

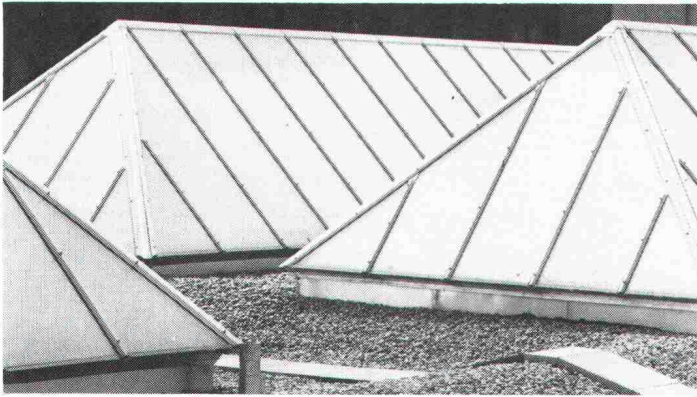
Senden an: Wild Heerbrugg AG,
CH-9435 Heerbrugg, Schweiz oder
direkt an Ihre Wild-Vertretung.

Name _____

Firma _____

Adresse _____

SIA 5-1



z.B. Kittlose Verglasungen

Für Pult-, Shed- und Sattelerlichter – Tuschmid-Systemverglasungen erfüllen hohe Ansprüche bei Industrie-, Schul- und Verwaltungsbauten. Sie ermöglichen die Anwendung von Einfach-, Doppel- oder Isolierverglasungen sowie den Einbau von Lüftungsflügeln (Antrieb von Hand, elektrisch oder pneumatisch). Die ausgereiften, wasserdichten

und unterhaltsamen Konstruktionen haben sich seit Jahrzehnten bewährt.

Tuschmid AG

8500 Frauenfeld Tel. 054 7 24 71



**Die Unternehmung
für Industrielles Bauen**

**Soba®
Produkte**

- Soba-Dachwassereinläufe Typ GS
- Soba-Dunstrohreinfassung Typ GS
 - Soba-Steckmuffen Typ GS
 - Soba-Deckstreifen
 - Soba-Ankerschiene
- Soba-Dila Typ GS (Neoprene)
 - 1-Kopf/2-Kopf endlos
 - Soba-Rinnendila Typ GS
- Soba-Dachrandprofile Typ GS
 - Soba-Schwellenprofil Typ Lock
- Soba-Fugenband Typ Europa M
 - Soba-Fugenband Typ Europa G
- Optima-Dachgarteneinlauf Typ GS
 - Baubleche

**bürgen für
Qualität und
Sicherheit**



Verkauf über den Fachhandel.
Verlangen Sie unsere ausführlichen Unterlagen.
Tel. 056/83 23 83
Schoop & Co. AG, 5401 Baden

renesco Bauschadensanierungen



Risse in Betonbauwerken
Abdichtung mit Renesco- Flexin-Injektionen

RENESCO Bautechnik AG

8112 Otelfingen	Lauetstrasse	Tel. 01/844 31 71
4051 Basel	Feierabendstr. 25	Tel. 061 22 96 60
3008 Bern	Seilerstr. 4	Tel. 031 25 44 80
1099 Servion	Luscher-RENESCO	Tel. 021 93 24 34
6900 Lugano	Via Brentani 10	Tel. 091 51 62 71

Kampf dem Taubenmist!

Unser Vorschlag:

Halten Sie die Tauben von Ihrem Gebäude fern. RENTOKIL, das weltweit bekannte Schädlingsbekämpfungsunternehmen, hat eine Methode entwickelt, welche Tauben auf einfache und für die Tiere unschädliche Art von Ihrem Gebäude fernhält.

Verlangen Sie eine unverbindliche Offerte mit Prospekt und Referenzliste.

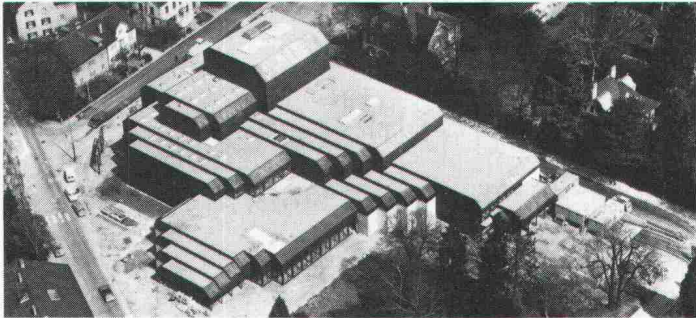


RENTOKIL AG

Kronenstrasse 37
8006 Zürich
Tel. (01) 363 26 64
Niederlassung Genf:
9, Ch. de l'Ancien Péage
1290 Versoix GE
Tel. (022) 55 49 55

Flachdachprofis wählen Sarnafil.[®]

Das hat gute Gründe:



STADTHEATER WINTERTHUR – Architekt: Dr. F. Kravenbühl, Zürich
2'600 m² Sarnafil (bekiest)

Wenn Flachdachprofis Sarnafil prüfen und für gut befinden, sagt das schon viel. Wenn so erfahrene Fachleute seit Jahren Sarnafil bei ihren grössten Flachdachbauten anwenden, sagt dies alles.

Was Flachdachprofis übereinstimmend feststellen, ist die Begeisterung der Sarna-Männer für ihr Produkt. Ist ihre wahre «Besessenheit», mit der sie sich bei jedem Objekt dafür einsetzen, dass die Sache mit der Sarnafil-Abdichtung von A bis Z stimmt.

Das nennen wir bei Sarna: Flachdachabdichtung mit System.



Sarna

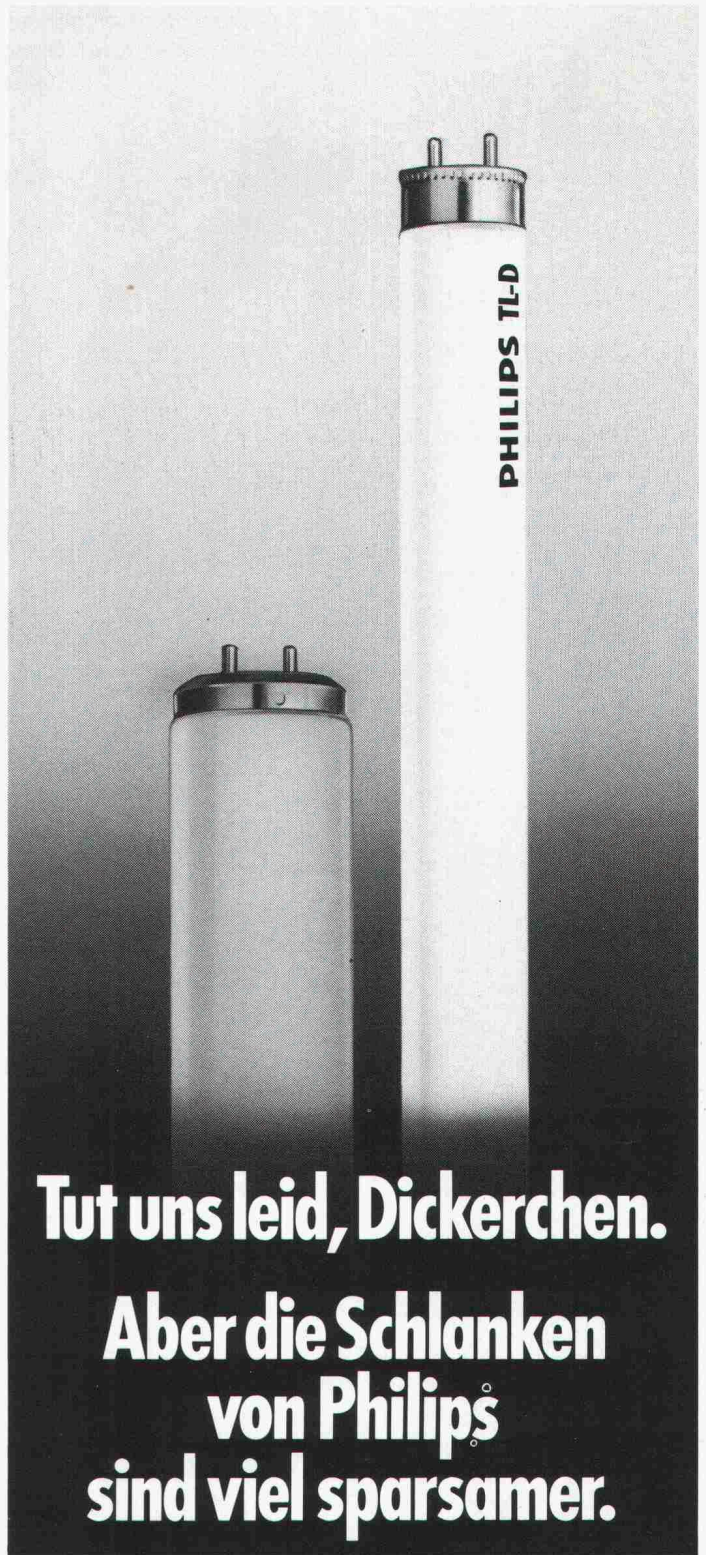
Sarna Kunststoff AG

6060 Sarnen/Schweiz
Postfach 12
Telefon 041 66 0111
Telex 78 399



Sarnafil:[®]
Flachdachabdichtung mit System.

Garantie
Sarna Kunststoff AG*
Unsere Garantie – Ihre Sicherheit.



Tut uns leid, Dickerchen.
Aber die Schlanken von Philips sind viel sparsamer.

Ausschneiden und einsenden an:
Philips AG, Abteilung Licht, Postfach, 8027 Zürich.

Dass die Schlanken von Philips weniger Platz und Strom brauchen, weiss ich. Aber ich möchte doch noch einmal ganz genau wissen, was sie dafür mehr leisten. Bitte senden Sie mir die Dokumentation über die Schlanken von Philips.

Name: 81.1.249.9.7d

Firma: _____

Strasse: _____

PLZ/Ort: _____ SIA



PHILIPS
Gutes Licht aus schlanken Röhren.

**AEG Münzschaltautomat –
Zählen und Kassieren nach Mass**



**AEG Münzschalt-
automat:
Auf sein Zählwerk
können Sie
zählen...**

...wenn es ums Einziehen
fälliger Strom-Kosten, z.B.
in Waschküchen, Trock-
nungsanlagen, Kegel-
bahnen, in Beleuchtungs-
anlagen, Saunas oder
Solarien geht. Wählen Sie
zwischen elf Laufzeiten von
8 bis 80 Minuten. Einstellbar
für Münzen oder Wert-
marken.

Fr. 395.-

AEG

017/460 000/558 000/81

ELEKTRON AG

Generalvertretung AEG-TELEFUNKEN
8804 Au ZH, Telefon 01 783 01 11

Westschweiz: Prodélec SA, 1099 Les Cullayes, Téléphone 021 93 20 86

**SPACE
CUBE**

ist so vielseitig

Benutzen Sie SPACE CUBE ... überall

- Vielseitig – Ideal für Fabriken, Büros, Schulen, Krankenhäuser, Freizeitzentren, etc.
- Rostsicher – Polypropylen-Baukunststoff – Hält starken Temperaturschwankungen stand – Ideal für Saunas und Schwimmbäder.
- Zäh – Gewicht-für-Gewicht SPACE CUBES haben die vierfache Steifigkeit von Stahl – Kräftig genug, um eine Arbeitstisch-Grundplatte daraus anzufertigen.
- Attraktiv – Auswahl von vier hellen Türfarben zur Ergänzung Ihres Dekors.



Benutzen Sie SPACE CUBE nach Ihrem Belieben.

- Lediglich zusammenschrauben, um ein Spezial-Lagersystem herzustellen.
- Leicht – Ohne Schwierigkeit zu bewegen und zu verlagern.
- Paßt in ungerade Ecken – Platzsparend.

**SPACE
CUBE**

Gabs A. G.
8304 Wallisellen
Schweiz
Telefon 01/830 1518/19

– ein völlig neues Konzept, aus Raum das Beste zu machen.

**AMMANN
Langenthal**

Güterumschlaggeräte
Caterpillar und P&H



Verkaufsberatung – Kundendienst –
Ersatzteillager – Schulung Ihres Personals

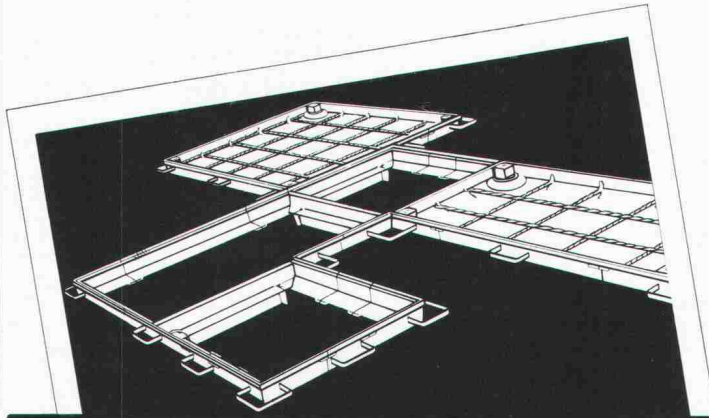
AMMANN 4900 Langenthal
☎ 063 29 61 61 ☒ 68 446



22

Caterpillar, Cat und ☐ sind Warenzeichen der Caterpillar Tractor Co.

**WARUM MÜHSAM ZUSAMMENBASTELN,
WAS SIE EINFACH ZUSAMMENSETZEN KÖNNEN?
SCHERRER BIETET SCHACHT- UND KANAL-
ABDECKUNGEN AUS PASSGENAUEN
FERTIGTEILEN. EIN FORTSCHRITT, VON DEM
SIE PROFITIEREN SOLLTEN.**



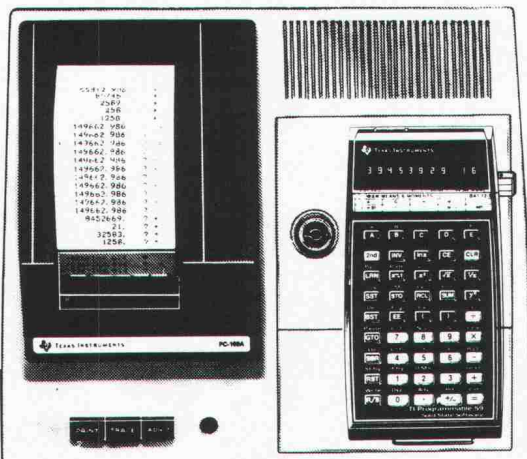
Jakob Scherrer Söhne AG
Allmendstrasse 7, 8059 Zürich 2
Telefon 01 202 79 80
Bau- und Apparatespenglerei,
CUPOLUX-Lichtkuppeln,
CUPOLUX-Lichtbänder,
Statische Entlüfter, Bleipresswerk

MIT DEM PLUS AN ERFAHRUNG

PROGRAMM – SERVICE für programmierbare Texas – Rechner

Spezialprogramm zur Berechnung von:

TI-59+Drucker PC-100 C



Spezial – Module für das Ingenieurwesen:

- | | |
|---|-----------|
| <input type="checkbox"/> Vermessung I (französisch) | Fr. 175.- |
| <input type="checkbox"/> Vermessung II (deutsch) | Fr. 329.- |
| <input type="checkbox"/> Neu Strassenbau (deutsch) | Fr. 450.- |
| <input type="checkbox"/> Baustatik I (französisch) | Fr. 175.- |
| <input type="checkbox"/> Baustatik II (deutsch) | Fr. 442.- |

Einsenden. Oder gleich telefonieren.

Coupon

- | | |
|--|---|
| <input type="checkbox"/> Bitte senden Sie mir Unterlagen über angekreuzte Module | <input type="checkbox"/> Bitte senden Sie mir den Rechner TI – 59 + Drucker + Modul mit 10% Rabatt an folgende Adresse: |
| <input type="checkbox"/> Bitte senden Sie mir angekreuztes Modul mit Rechnung | |

Firma _____

Name _____

zu Hd. von _____

Strasse _____

PLZ _____

Ort _____

Telefon _____

Ernst Jost AG, Wallisellenstrasse 301, 8050 Zürich Telefon 01/41 88 80.

JOST

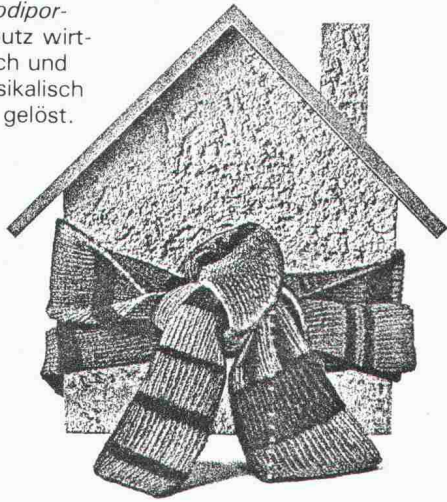
Multi-Spezialist fürs Büro.

Ernst Jost AG, Wallisellenstrasse 301 8050 Zürich
Telefon 01/41 88 80

Filialen: 5001 Aarau, Schlossplatz 1, Telefon 064/22 82 25 – 4008 Basel, Pfeffingerstrasse 41, Telefon 061/35 24 35 – 3014 Bern, Wankdorffeldstrasse 68 Telefon 031/41 60 11 – 1227 Carouge/Genf, 10 rue Blavignac, Telefon 022/43 33 30 – 6900 Lugano-Massagno, Via San Gottardo 116, Telefon 091/56 52 69.

Energie sparen* mit *rhodipor*- Dämmputz

* Die Wärmedämmung von Fassaden wird mit dem *rhodipor*-Dämmputz wirtschaftlich und bauphysikalisch optimal gelöst.



Der *rhodipor*-Dämmputz umschliesst das Haus nahtlos, ohne Fugen und verdeckte Schwachstellen – auf Jahrzehnte hinaus eine sichere Investition!

Das ist *rhodipor*:
Hervorragende Wärmedämmung
sehr gute
Wasserdampfdurchlässigkeit,
hohe Druckfestigkeit,
kostengünstig,
problemlose Verarbeitung.

Kostenlose
Beratung in
der ganzen
Schweiz durch



Zimmerli
Mineralwerk
AG Zürich
Hohlstr. 500
01 64 10 40



Carlo Bernasconi AG
3018 Bern-Bümpliz 031 56 15 11
4252 Baerschwil 061 89 61 11
1902 Evionnaz/VS 026 84 24 7

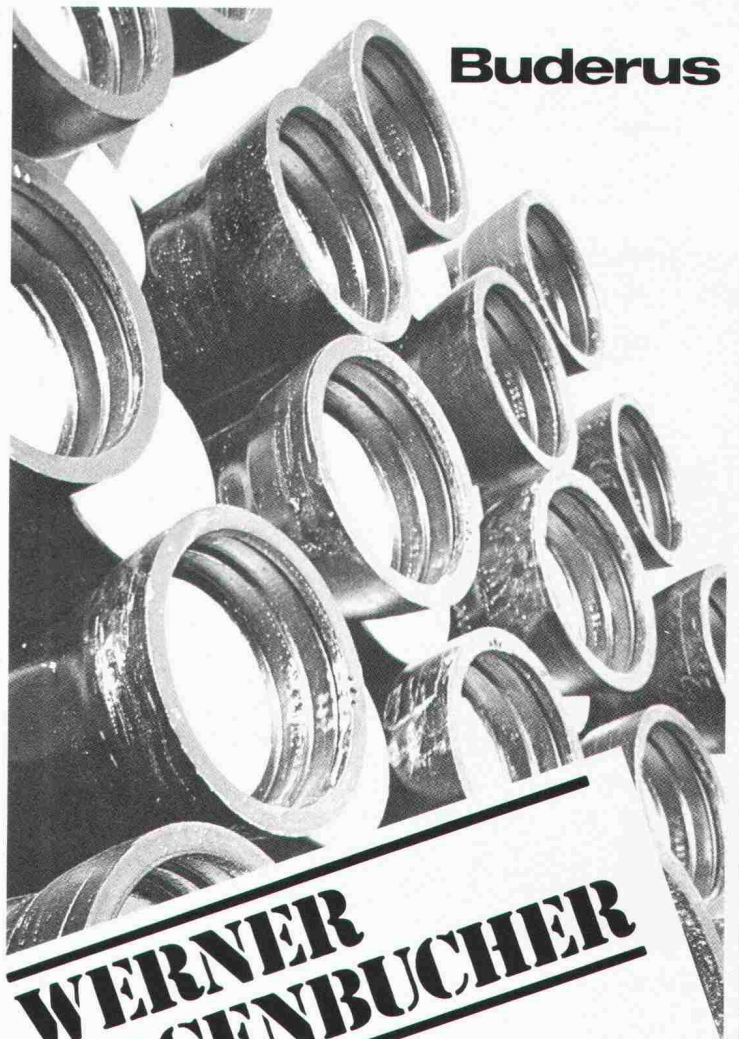


Verlangen Sie Gratisdokumentation durch oben aufgeführte Firmen, oder RHODIPOR AG, Aarwangenstr. 96, 4900 Langenthal 063 22 31 31

Name/Adresse: _____

Warum BUDERUS-Druckrohre aus duktilem Gusseisen für Wasser und Gas?

1. weil es kein preisgünstigeres und bewährteres Transportmittel gibt!
2. weil BUDERUS prompt liefert!
3. weil die Zementmörtel-Innenbeschichtung (ZM) gewährleistet, dass die Qualität des Trinkwassers auch unter schwierigsten Betriebsbedingungen erstklassig bleibt!



Buderus

**WERNER
HAGENBUCHER**

Technische Vertretungen
Waldegg 1, 8126 Zumikon
Telefon 01 301 17 92 Telex 56278

Oel-unabhängige
Heiz-Systeme

confotherm®

Die elektrische Fussboden-
Speicherheizung mit Wärmekabeln

- preisgünstig
- wirtschaftlich
- behaglich
- raumsparend
- hohe Lebensdauer
- kein Unterhalt

Energie
sparen mit

digittherm®

Die Mikroprozessor-Steuerung
mit programmierbaren Gebäudedaten

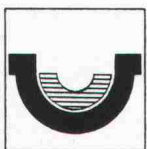
- Energieeinsparnis 20–40 %
- Einstellgenauigkeit 0,1° C
- Einfache Bedienung
- Digitale Anzeige der Daten
- Berechnung des Energiebedarfs
- Batteriebetrieb bei Netzausfall
- Diagnose- und Sicherheits-Einrichtung



WOHNRAÜME



FREIFLÄCHEN



DACHRINNEN



INDUSTRIE

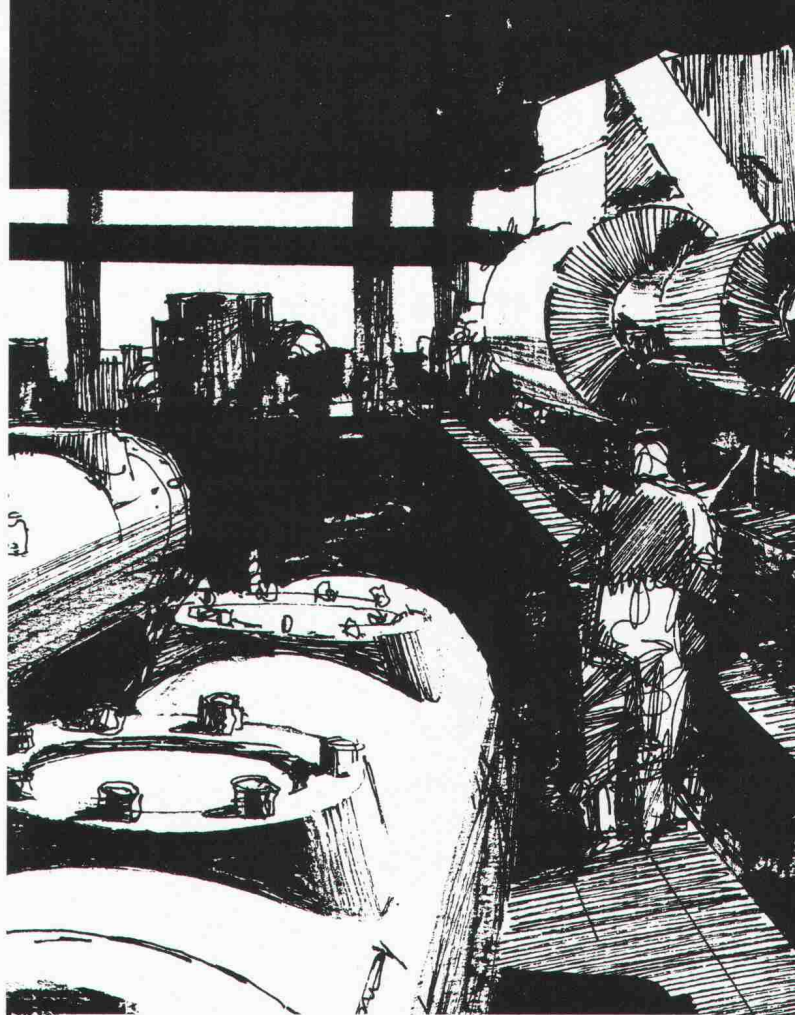
Verlangen Sie
detaillierte Unterlagen bei:

Dätwyler AG
Schweizerische Kabel-,
Gummi- und Kunststoffwerke
CH-6460 Altdorf / Schweiz

Telefon 044 - 4 11 22
Telex 786 91 dag ch



Beratung, Projektierung, Ausführung und Verkauf durch unsere Franchise-Partner: Affentranger Wärme, Luzern 041 - 22 38 68 — BBC-Rollar AG, Schlieren 01 - 730 79 00 — A. Chaillet SA, Lausanne 021 - 22 33 43 — Electric AG, Brugg 056 - 41 47 22 — Fischer Electric, Biel 032 - 41 28 04 — Grossenbacher Systec AG, St. Gallen 071 - 24 23 88 — Hofmann & Boschung AG, Basel 061 - 42 77 76 — Protec Handels AG, Zürich 01 - 35 72 74 / 35 01 11 — Elektro Winkler & Cie. AG, Glattbrugg 01 - 810 40 40.



DER FESTE BODEN UNTER DEN FÜSSEN

Beton ist gewiss ein grossartiges Material, doch dürfen gewisse Schwächen nicht übersehen werden. Befahren und Begehen, Abrieb, Schlag und Stoss, Nässe, Temperaturschwankungen und aggressive Chemikalien erträgt er oft nicht.

Zum Glück lässt sich Beton wirksam schützen. Die richtige Lösung heisst ICOSIT®. Das sind Kunststoffe und Flüssigkunststoffe, die in vielen Industrien, zum Beispiel in der Chemie, Elektronik, in der Textil- und Metallverarbeitung, aber auch in Lebensmittelbetrieben, Verwendung finden.

Und das Erfreulichste dabei ist: Wenn die Termine drängen, lassen sich ICOSIT®-Kunststoffe erstaunlich rasch aufbringen. Bei Sanierungen auf Wunsch sogar übers Wochenende. Damit die Arbeit im Betrieb keinen Unterbruch erleidet.

Neu entwickelt haben wir den ICOSIT-Kunststoff 360. Es ist der flexible, rissüberbrückende und mechanisch widerstandsfähige Industrie-Fussbodenbelag, den Sie vielleicht schon lange gesucht haben.

COUPON

Informieren Sie mich bitte über die neuesten ICOSIT®-Fussbodenbeschichtungen für die Industrie.

Firma und genaue Adresse: _____

Sachbearbeiter: _____



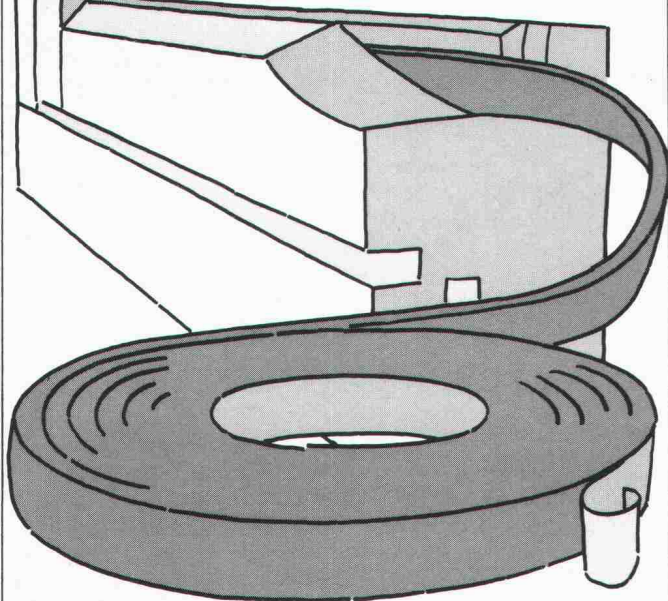
INERTOL AG

Bautenschutzchemie, Techn. Beratungsdienst,
Hegmattenstrasse 15, 8404 Winterthur, Tel. 052/27 77 77

Unser Schnellverglaser

ist das bewährte Schaumstoff-Vorlegeband aus chemisch vernetztem Polyäthylenschaum mit geschlossener Zellstruktur.

tesamoll 710



tesamoll 710 ist dauerelastisch, alterungsbeständig, chemisch neutral und natürlich selbstklebend.

Einsetzbar für alle Materialien und Versiegelungsmassen auf allen Formen, lieferbar in den Farben dunkelgrau oder weiss.

Ausgezeichnete Strauchhärte nach DIN 53577. Das Glasvorlegeband für problemloses und schnelles Verglasen.

BANFIX AG
Badenerstrasse 585 8048 Zürich
Telefon 01/540660 Telex 52 834

IA/710

tesa moll Coupon

- Senden Sie uns Ihre Dokumentation mit Musterrolle.
- Wir wünschen den Besuch Ihres Fachberaters, bitte rufen Sie uns an.

Firma: _____

Adresse: _____

Tel.: _____

AUSTRO GLAS 81

DORNBIRN
ÖSTERREICHISCHER GLASERTAG

Die diesjährige österreichische Fachmesse für Glas und Glastechnik, die „AUSTRO-GLAS 81“, verbunden mit dem „Österreichischen Glasertag“ wird in Zusammenarbeit zwischen der Bundesinnung der Glaser, der Vorarlberger Landesinnung der Glaser und der Dornbirner Messe Gesellschaft m. b. H., Dornbirn, in der Zeit vom 28. bis 30. Mai 1981 in Dornbirn (Vorarlberg) abgehalten.

Auskünfte:

Dornbirner Messe Gesellschaft m. b. H., Messestraße 4, A-6850 Dornbirn, Tel: (05572) 65694-0, FS: (059) 108

Ausgestellte Produkte

Flachglas, Gußglas, Sicherheitsglas, Isolierglas, Panzerglas, Glasbausteine, Ganzglasanlagen, Gablonzerarbeiten, Blei- und Messingverglasungen, Spiegel, Bilderrahmenleisten, Werkzeuge zur Glasverarbeitung, Glasbearbeitungsmaschinen, Computerprogramme für Glaszuschnitt und Isolierglaserzeugung, Fachliteratur

Fachvorträge und Rahmenprogramm

Donnerstag, 28. Mai 1981

- 10.00 Uhr: Eröffnung der „AUSTRO-GLAS 81“
- 14.00 Uhr: „Holzfenster — hat es noch Zukunft?“
Referent: Ing. (grad) Walter Messner, Hadamar
- 15.30 Uhr: „Aus Schaden lernen — aus der Sicht des Sachverständigen“
Referent: Adolf Temmel, Graz

Freitag, 29. Mai 1981

- 10.00 Uhr: „Abdichtungs- und Sanierungsprobleme“
Referent: Ing. (grad) Karl Heinz Rückeshäuser, Wiesbaden
- 14.00 Uhr: „Einscheiben-Sicherheitsglas — Werkstoff im Ganzglasbau“
Referent: René Brüllmann jun., Kreuzlingen
- 15.30 Uhr: „Führung und Führungsstil im Klein- und Mittelbetrieb“
Referent: Dozent Dr. Hans Jobst Pleitner, St. Gallen
Vortrag und Diskussion durchgeführt vom „Jungen Handwerk Vorarlberg“
- 20.00 Uhr: Festabend über Einladung der Landesinnung der Glaser Vorarlbergs mit Unterhaltungsprogramm in der Stadthalle, Dornbirn, Jahngasse

Samstag, 30. Mai 1981

- 10.00 Uhr: „Handwerk heute — Rückblick — Vorschau“
Referent: Bundesinnungsmeister MdB Rudolf Ruf, Bundesinnungsverband des Glaserhandwerks, Hadamar
- 14.00 Uhr: „Energieeinsparung durch Funktionsgläser“
Referent: Prof. Hansjörg Erlebach, Jenbach

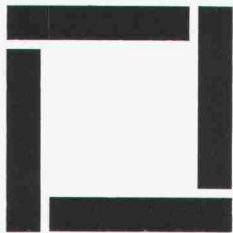
Betonvorfabrikation seit 15 Jahren

Beratungen
Lieferungen
Montagen

Zum Beispiel:
Fassadenelemente

Objekt:
Drogerie Denzler und
Schweiz. Bankverein
Rapperswil

Architekt:
Q. Riva, Rapperswil



RUDOLF STÜSSI AG

Vorfabrizierte Betonelemente

Bauunternehmung

Grundacherstrasse 5, Telefon 01 / 844 00 40 - 42

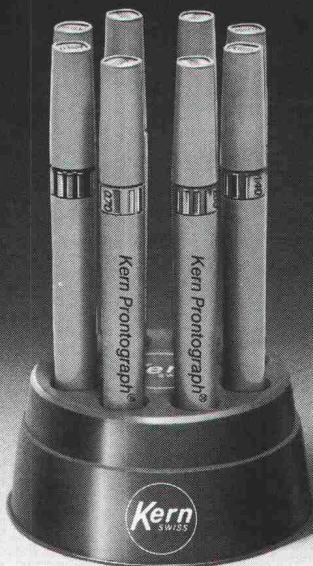
Telex 59 240 stue

8108 DÄLLIKON ZH

Schweizer Präzisions- Tuschefüller Prontograph

Zum Sonderpreis von **nur Fr. 98.-** erhalten Sie in Ihrer Papeterie (solange Vorrat) 8 Tuschefüller Prontograph mit **praktischem Arbeitsdisplay**. Sie sparen pro **Zeichengerät fast 5 Franken.**

Generalvertretung Schweiz:
PAPYRIA-RUWISA AG, 5200 Brugg



Coupon bitte ausschneiden und an obige Adresse senden. – Senden Sie mir bitte:

- Informationsmaterial KERN
- Mengenpreisliste
- TIPS zum Tuschezeichnen

SIA

Name und Vorname _____

Beruf _____

Strasse _____

PLZ, Ort _____



startex**SPRITZDÄMMSTOFF**

gegen Kälte, Wärme und Schall

startex

Isoliert Dächer, Zweischalenmauerwerke, Böden, Wände, Schächte usw. in Alt- und Neubauten optimal und dauerhaft. STARTEX hilft Energie sparen und sich wohl zu fühlen!

Wer kritisch prüft, wählt STARTEX, die Spritzisolation mit der Garantie für höchsten Qualitätsstand.

Wir und unsere 30 Konzessionäre in der ganzen Schweiz beraten Sie gerne.

IDC CHEMIE AG, Schwerzstrasse, 8807 Freienbach/SZ, Tel. 055/48 29 35, Mitglied der PRO RENOVA
Représentation générale pour la Suisse romande: Robert Scheller SA, Passage Perdonnet 1, Lausanne 5, Tél. 021/2204 33

spielen



Spielplätze müssen leben, natürliche Umwelt ersetzen, die kindliche Phantasie bereichern, Abwechslung bieten, zu spielerischen Taten verhelfen, Kontakt schaffen, begeistern, anregen, müssen dem Kind seine Welt bedeuten, müssen Wohnraum im Freien sein . . .
Verlangen Sie den Spielgeräte-Katalog von Geräten in Holz, Metall und Kunststoff.

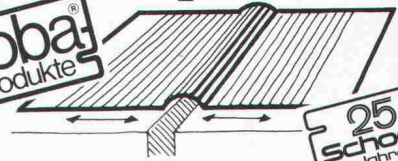
bürli Postfach 201, 6210 Sursee/LU,
Tel. 045 21 20 66

2034/

Die Lösung aller Fugenprobleme -

Neu! Soba-Fugenband Typ Europa M

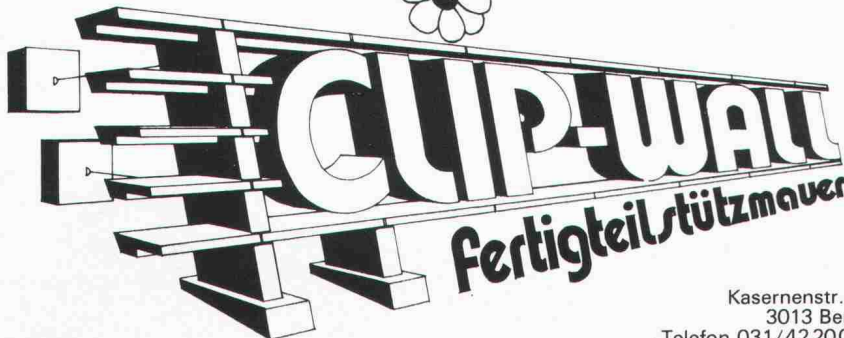
Soba
Produkte



25
Schoop
Jahre

Für den Neubau und die Sanierung.
Verlangen Sie unsere ausführlichen Unterlagen.
Tel. 056/83 23 83 Schoop & Co. AG, 5401 Baden

die bepflanzbare,  umweltfreundliche



CLIP-WALL-Fertigstützmauern, einerseits sehr anpassungsfähig, andererseits den Anforderungen der Statik in höchstem Mass genügend.

Wesentliche Eigenschaften:

- Stützwand aus vorgefertigten Einzelementen
- Montage rasch und ohne Hebegerät, Ortbeton oder Mörtel
- Stückgewicht der Elemente max. 70 kg
- Wiederverwendbarkeit der Elemente
- Höchste Wandstabilität
- Nicht rissgefährdet
- Umweltfreundliches Aussehen
- Hohes Schallschluckvermögen
- Nutzland anstatt Böschung

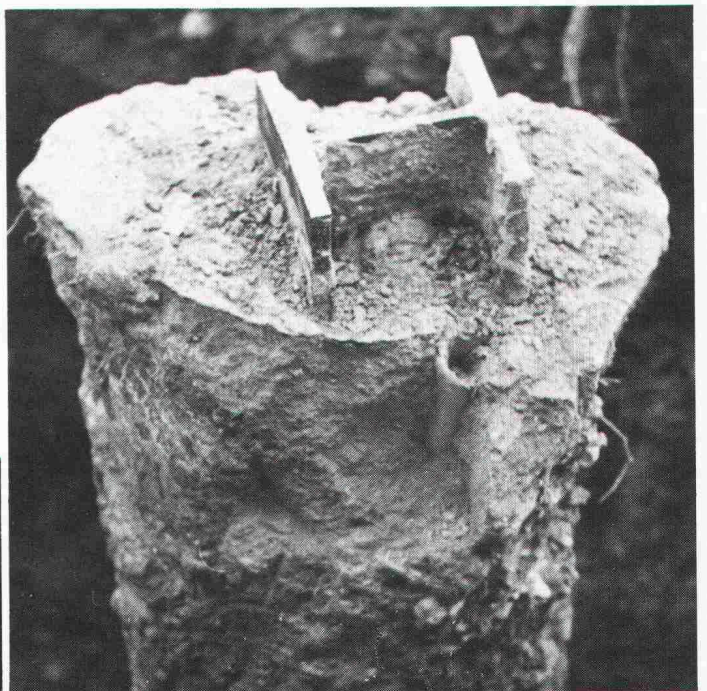
Kasernenstr. 5
3013 Bern
Telefon 031/42 2002

CLIP-WALL AG

Verbundpfähle

Stahlprofile mit Betonmantel

- Mit dem Hochbaukran oder mit Schreitbagger ausführbar
- auch auf beengten, schwer zugänglichen Baustellen möglich
- kein Arbeitsplanum und keine Zufahrt zur Baugrube nötig
- dank sehr kleiner Installationsaufwendungen auch für kleine Arbeiten wirtschaftlich.

**BLESS**

Technische
Beratung/Bau-
ausführung:

Neugutstr. 52, 8600 Dübendorf

Bauunternehmung AG Tel. 01/821 0085
Zurich - Dübendorf - Aarau - Chur - Grenchen - St. Gallen

HEINIGER SOFTWARE

Ihr Hewlett-Packard-Wiederverkäufer

Hardware: HP 85 32K Byte *Fr. 8 834.—
 HP 85 mit A4-Drucker ab *Fr. 13 000.—
 HP 85 mit A4-Drucker und Dual Floppy Drive ab *Fr. 19 000.—

*abzüglich Rabatt bei gleichzeitigem Softwarekauf

Software: für HP 97 / HP 41-C / HP 85

Statik, Vermessung, Hydraulik, Heizung, Lüftung, Klima, Architektur, Buchhaltung usw.

Ingenieurbüro W. Heiniger

Turnhallenstrasse 2, 8622 Wetzikon
 Telefon 01 / 930 63 73; 930 27 77

Aus unserem Fabrikationsprogramm

HZ Konstruktionen sind für Metallbaufirmen in Lizenz erhältlich

Brandschutz-Türabschlüsse

unter Verwendung von speziell für uns gefertigten

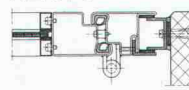
forster

Profilstahlrohren.

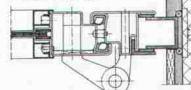
Modell HZ-R



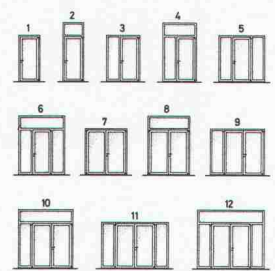
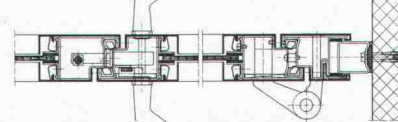
HZ-R-I



HZ-R-II



HZ-R-III



Metallbau
 HZ Konstruktionen
 Profilstahlwerk

Gegründet
 1877

hädri ch ag

8047 Zürich
 Freilagerstrasse 29
 Telefon 01-52 12 52

AG STEINBRUCH GUBER ALPNACH

Wir liefern:

Pflastersteine
 in verschiedenen Dimensionen

Randsteine

Stellsteine

Stellplatten

Mauersteine für schottisches und Schichtenmauerwerk

Moellons für Schichtenmauerwerk

Rohlinge für Cyklopenmauerwerk

GUBER-Natursteine für Neubauten und Restaurierungen wirtschaftlich und dauerhaft

Auf Wunsch erhalten Sie unsere Dokumentation

AG STEINBRUCH GUBER ALPNACH

Telefon 041 96 17 44

Schutz und Schönheit für Ihr Holz.

XYLADECOR 200, die Holzschutzlasur in 10 Farben lässt das Holz leben, blättert nicht ab und ist leicht und problemlos zu verarbeiten und nachzupflegen!



Erhältlich in Farbwarengeschäften und Drogerien.

Giftklasse 5, Warnung auf den Packungen beachten!



XYLADECOR
 200

Farbige Holzschutzlasur 200 für aussen und innen!

Gutschein.

Gratis erhalten Sie die farbige (Holzschutzfibel) mit wertvollen Anstrichtips für den Schutz von Holz vor Vergrauung, Pilzen und Insekten etc.

Name: _____

Strasse: _____

PLZ/Ort: _____

SIA



Schmid, Rhyner AG, Lack- und Farbenfabrik, 8134 Adliswil-Zürich

3S PUMPEN

Fäkalien-Tauchmotorpumpen



Die richtige Wahl der maschinellen Ausrüstung von Abwasserpumpwerken ist auch in Ihrem Fall entscheidend.

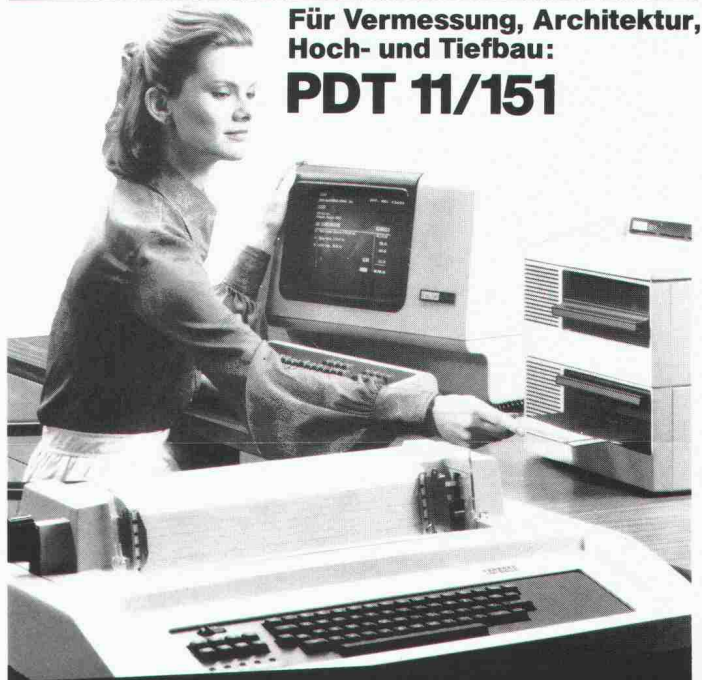
Vertrauen Sie dem Schweizer Fabrikanten mit dem anerkannt guten Service.



**SOMMER
SCHENK
SUISSE**

**PUMPENBAU
CH-5213 VILLNACHERN
TEL.056 431363**

Für Vermessung, Architektur, Hoch- und Tiefbau: PDT 11/151

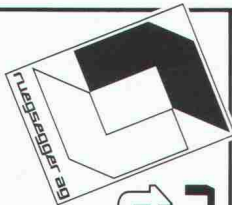


- mit Standardprogrammen für Statik, Grundbau und Bau-administration
- 64K Bytes Speicher
- Disketten-Doppelaufwerk
- Bildschirm- und/oder Druckerterminal
- Multiterminal-fähig
- Datenfernübertragung bis 2400 Baud
- FORTRAN und BASIC als Programmiersprachen

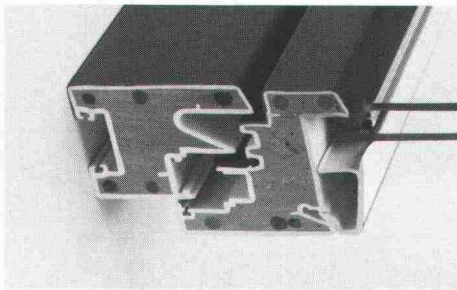
DIGICONULT AG

Technikumstrasse 79 8400 Winterthur Tel. 052 23 17 17

Wer heute baut oder saniert, sollte unbedingt dieses neue Kunststoff-Fenster-System prüfen, bevor er seine Fenster plant und einkauft! Das vollmassive Kunststoff-Fenster-System für heute mit der Profitechnik von morgen!



**rueggsegger
thermassiv**



Coupon

Ich interessiere mich für Rueggsegger-thermassiv:

Name: _____

Strasse: _____

Ort: _____

Tel.: _____

Senden an:
Rueggsegger AG
Fensterfabrik
8625 Gossau ZH
Tel. 01 935 10 72

Recycling

Wirtschaftliche Abfallentsorgung

... mit der individuellen Lösung von HUNKELER! Ballen- und Kehrichtpressen, Shredder, Aktenvernichter, Sammelsysteme usw.

Hydraulische Ballenpresse V15

Diese Hochleistungspresse verdichtet Materialien wie Kartonagen, Packmaterial, Papier, Plastic, Gebinde usw.

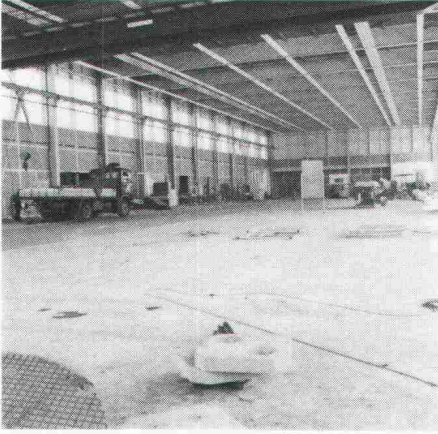
- Platzsparend
- Grosse Einfüllöffnung
- Leicht transportierbar
- Bedienungsfreundlich
- Geräuscharm



HUNKELER AG

Maschinenfabrik/Umwelttechnik
CH-4806 Wikon
Telefon 062-51 93 33
Telex 68158





reposit ... immer eine Länge voraus

fugenlose Bodenbeläge auf Epoxidharzbasis

für: alle industriellen Bauten – Zivilschutzanlagen – Garagen – Labors
– Garderoben – Schulhäuser – öffentliche Bauten usw.

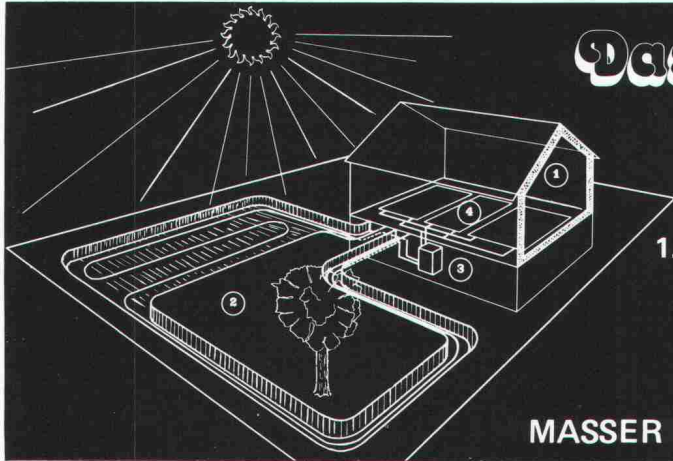
- Mörtelbeläge – Giessbeläge – Versiegelungen – Imprägnierungen auf Unterlagen aus:
- Beton – Steinholz – Asphalt
- Repoxit für:
- Neubauten – Umbauten – Renovationen

REPOXIT AG

Pflanzschulstrasse 28

8403 Winterthur

Telefon 052 - 29 79 05



Das System "S.. Masser"

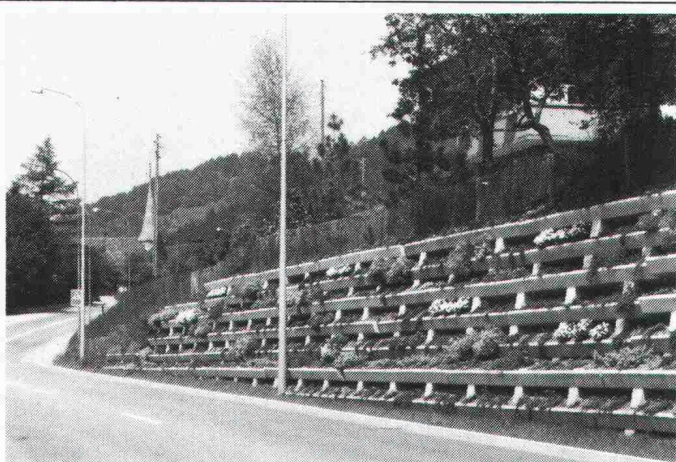
Eine sichere, zuverlässige und wirtschaftliche Solarheizung mit Waermepumpe

1. Isolation 2. Wärmeentnahme 3. Temperaturerhöhung
4. Heizung

4 Techniken aber nur eine Verantwortung

Offerten auf Verlangen unverbindlich und kostenlos

MASSER S.A., Ostring 42, 8105 Regensdorf. Tel. 01/ 840 00 11



- Stützmauern
- Lärmschutzwände

EVERGREEN®

System Evergreen AG, CH-8955 Oetwil a.d.L. Zürich
Rebackerstrasse 34, Telefon 01/748 15 24

Nutzen Sie unsere
grosse Erfahrung!

2

Reihengaragen + Zweckbauten

Ihr Wunsch-Projekt ist unsere Norm! Wir geben Ihnen die Baueingabepläne! Wir bauen zeitgemäss und liefern im Bausatz oder schlüsselfertig!

- Verlangen Sie jetzt unsere Gratis-Prospekte!
- Informieren Sie sich kostenlos in den grossen Uninorm Zweckbauten- u. Bauelemente-Ausstellungen!

Uninorm AG
5623 Boswil ☎05717 4466 ●9500 Wil ☎073/252244

uninorm
...Ihr Partner!




Häusermann-Normschränke und Türen

Massgeschneidert für Sie,  R. Häusermann AG
5707 Seengen
vorteilhafte Preise Telefon 064 54 25 25

Bon Ich bitte um Ihre Dokumentation SIA

Name: _____
Strasse: _____
PLZ Ort: _____

Von A-Z für alternative Heizung und Warmwasserbereitung

Accum Heizung und Warmwasserbereitung für eine umweltgerechte und wirtschaftliche Lösung.

Ich interessiere mich für

- Einzelspeicher Accutherm

- Zentralspeicher-Automaten (Wasser oder Feststoff)

- Elektro-Boiler

- Wärmepumpe für Gebrauchswarmwasser-Bereitung

- Wärmepumpe für Heizung

Accum

Accum AG
8625 Gössau ZH
Wärmetechnische Apparate
Telefon 01 935 15 15



01 935 15 15

Rufen Sie uns an oder senden Sie uns dieses Inserat. Sie erhalten fundierte Unterlagen über moderne Warmwasserbereitung.

B2 ♦ 81

SPARFLAMM

bringt den gewünschten Heizeffekt in Ihr Cheminée. Mit dem abschliessbaren

SPARFLAMM

Heizsystem lässt sich Ihr Cheminée überzeugend sanieren! Wir informieren Sie gerne.



RÜEGG

Rüegg Cheminéebau AG
Schwäntenmos 4, 8126 Zumikon
Telefon 01 918 05 22

Schallschutz



zum Beispiel: Beim «Schallhaus» der EMPA in Dübendorf.

Heglas

HEGLAS-Schalldämmglas ist ein erstklassiges Isolierglas nach dem bewährten HEGLAS-System. Es besteht aus zwei oder mehreren Floatglastafeln unterschiedlicher Dicke und einer speziell aufbereiteten Luftfüllung in den Zwischenräumen. Dies ergibt eine optimale Schall-

dämmung. Es kann überall dort eingesetzt werden, wo Lärm-bekämpfung nötig ist. HEGLAS-Schalldämmglas (Dämmwert bis 43 dB) für Wohnungen, Büros, Fabriken und in Flughafengebäuden.

HEGLAS-Schalldämmglas, das zukunftsichere Bauelement für hohe Ansprüche, bewahrt vor Umweltlärm und hilft Energie sparen.



BON Für eine Gratis-Dokumentation

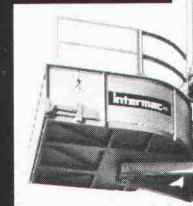
Absender.....

Fr. Trösch AG, 4922 Bützberg, Tel. 063/42 11 55

glas|trösch
| |
glas|trösch
glas|trösch

Die beste Lösung für den vertikalen Materialtransport

1000 kg
1,8x1,5m



MAXILIFT 1000

Masthöhe freistehend bis 9 m mit Verankerungen bis 120 m

Minimaler Platzbedarf, daher auch in Schächten verwendbar

Genauere Stockwerkanfahrt mit berührungsloser Automatik

Geschlossener Oelbadantrieb
Wartungsfreie Stahlaufrollen

Mast und Fahrwagen verzinkt

Durch die SUVA abgenommen

intermac AG

8031 Zürich Tel. 01-42 29 00



Vieles spricht für Lufttransporte.
Alles spricht für Heliswiss.



Der kürzeste Weg von A nach B führt immer über die Luftlinie. Deshalb ist der Helikoptereinsatz eine wirtschaftliche Alternative zu herkömmlichen Transportarten. Nicht nur, wenn der Weg von A nach B durch unwegsames Gelände führt.

Die moderne und leistungsfähige Heliswiss-Flotte ist für alle Aufgaben gerüstet. Für Materialtransporte im Baugewerbe, in der Land- und Forstwirtschaft. Für Luftmontagen im Leitungs- und Elementbau, beim Aufrichten von Antennen und Kandelabern. Aber auch für Rettungsflüge. Und für Personentransporte mit Rundflügen, Taxi-Flügen und Heli-Skiing.

Schweizerische Helikopter AG, Bern-Belpmoos,
Telefon 031 813311.

Aussenstationen in Domat-Ems, Erstfeld, Gruyères, Samedan,
ab Frühling 1980 auch in Gampel.

Heliswiss 

Ein Transportkonzept setzt sich durch.

Die nicht gebrauchte Energie
ist die billigste Energie

CALOFLEX

Fussbodenheizung

Quellennachweis und Prospektmaterial:
Thermowag AG Zürich, Sonnenthalstr. 5, 8600 Dübendorf,
Tel. 01-821 09 21

Kenner wissen - **Soba-**
Dachrandprofile
Typ GS 11, GS 21,
GS 31

sind wirtschaftlich
und formschön.
Verlangen Sie
unsere ausführlichen
Unterlagen.
Tel. 056/83 23 83



Schoop & Co. AG,
5401 Baden

scobalit

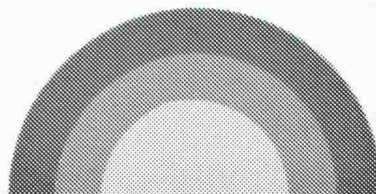
**Lichtplatten
Lichtelemente**
glasfaserverstärkt

zur Tageslichtausnutzung
in Bauten

Erster und einziger
Hersteller in der Schweiz

scobalit für Tageslicht


Scobalit AG
8303 Nürensdorf
Tel. 01/836 79 71, Tx 55195



Für eine umweltfreundliche
warme Zukunft -
Sonnenenergie Systeme
Sessa-Therm

Ernst Schweizer AG Metallbau
Zürich

8047 Zürich, Fellenbergstr. 279, Tel.: 01 52 69 10
Werk: 8908 Hedingen, Tel.: 01 761 60 22

Coupon Ich wünsche unverbindlich Unterlagen 

- | | |
|--|--|
| <input type="checkbox"/> Energiedach
Sessa-Therm | <input type="checkbox"/> Elektro- und Register-
boiler Sessa-ISO |
| <input type="checkbox"/> Sonnenkollektor
Sessa-Therm | <input type="checkbox"/> Wärmepumpen |
| <input type="checkbox"/> Niedertemperatur-
kollektor Sessa-EXRO | <input type="checkbox"/> Wärmepumpenboiler |
| <input type="checkbox"/> Sonnenboiler
Sessa-Therm | <input type="checkbox"/> Elektronische Steuerun-
gen und Systeme
Sessa-Therm |

Adresse: _____

Telefon: _____

A SIA

**Wärme-, Kälte-, Schall- und Brandschutz
in Bau und Industrie
Deckenverkleidungen und Trennwände**

**Lärmbekämpfung und Akustik
Hochtemperatur- und Feuerfesttechnik
Handel mit Isoliermaterialien**

SCHNEIDER+CO

**Schneider+Co. AG
Isolierungen und Industriebedarf
8401 Winterthur, Im Hölzli 26**

**Telefon 052 89 21 21
Telex 76 325
Basel Bern Lausanne**

**Zuverlässig
isolieren
mit
Isolier-
Spritz-
schaum**

AMINOTHERM Isolierungen

Energiesparen beginnt mit der Beratung durch die Aminotherm-Fachfirmen mit ihrer langjährigen Erfahrung in allen Sparten der Wärmedämmung

Wir sind an der Muba, Halle 23, Stand 347

**Graenicher AG
3604 Thun ☎ 033 36 06 06**

**Polisol AG
8005 Zürich ☎ 01 44 66 88**

**Büchler AG
9034 Eggersriet ☎ 071 95 25 62**

**Kosag AG
5620 Bremgarten ☎ 057 5 23 63**

**Graenicher AG
4057 Basel ☎ 061 26 46 43**

**Polisol AG
7000 Chur ☎ 081 27 49 29**

**Gassmann Baupartner AG
6044 Udligenswil ☎ 041 81 38 59**

**R. Willisch
3983 Mörel ☎ 028 27 13 67**

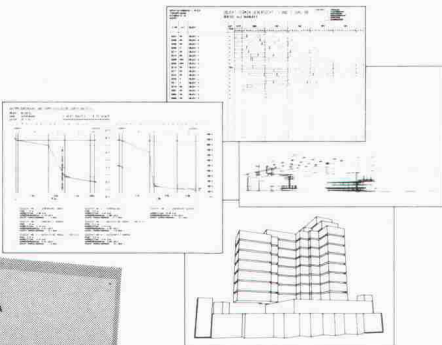
COMPUTER-GRAFIK-SYSTEME FÜR DAS PLANUNGS- UND KONSTRUKTIONSBÜRO

Für eine Reihe zeitaufwendiger Arbeiten steht bereits heute eine ständige wachsende Zahl von Grafik-Computer-Lösungen zur Verfügung.

Diagramme, Netzpläne, bauphysikalische Bauteiluntersuchungen, Perspektivzeichnungen usw. können mit Grafik-Computer-Systemen von Tektronix und Programmen der Firma Datagrafik AG schnell, kostengünstig und präzise erstellt werden.



Sprechen Sie deshalb mit uns, den Spezialisten für Grafik-Computer-Systemlösungen



Auch in Ihrem Betrieb lassen sich anfallende Zeichnungs- und Berechnungsarbeiten mit Grafik-Computer-Systemen bewältigen. Durch eigene Programmentwicklung und intensiver Hardware-Unterstützung können auch spezielle Probleme von uns gelöst werden.

Tektronix
COMMITTED TO EXCELLENCE

Grafik-Computer mit hochauflösenden Bildschirmen
Plotter
Digitalisierbretter
Grafik-Terminals

Tektronix-International AG
Gubelstr. 11
6301 Zug
042 21 91 92

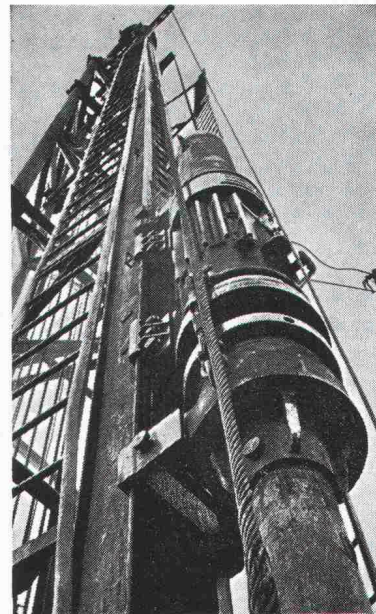
Standard-Programme
Programm-Entwicklungen
System-Einführungen
Schulung
Beratung

Walter Hüppi, dipl. Arch. ETH
Englischiertelstr. 62
8032 Zürich
01 69 10 45

**data
grafik
ag**

Wir interessieren uns für eine COMPUTER-GRAFIK-LÖSUNG

Firma:
Name:
Adresse:
PLZ/Ort: Tel.:



Pfahlfundationen

- Bohrpfähle 125 + 150 cm Ø
- Ortsbetonpfähle «DELTA»
- Fertigbetonpfähle
- Holzpfähle
- Presspfähle
- Wasserbauarbeiten
- Spundwände

EGGSTEIN AG LUZERN
Industriestrasse 16 Telefon 041 - 44 66 04

tegunet®

Spenglerlauf- und
Gerüstschutz-Netz
mit Befestigungsösen



reissfest

*-perfekter Schutz
für Arbeiter und Passanten!*

tegunet Baupolizeilich
empfohlen

tegunet Sicherheit durch
hohe Reißfestigkeit

tegunet Luftdurchlässig,
sturmsicher, keine Segelwirkung

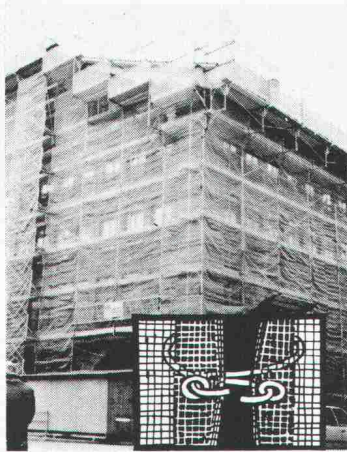
tegunet Engmaschig,
hervorragender Splitterschutz

tegunet Witterungs-
beständig und wartungsfrei

tegunet Passend zu
allen Norm-Gerüsten

tegunet Optisch
einwandfrei, sauber

tegunet Wieder-
verwendbar und preisgünstig



Verlangen Sie Muster

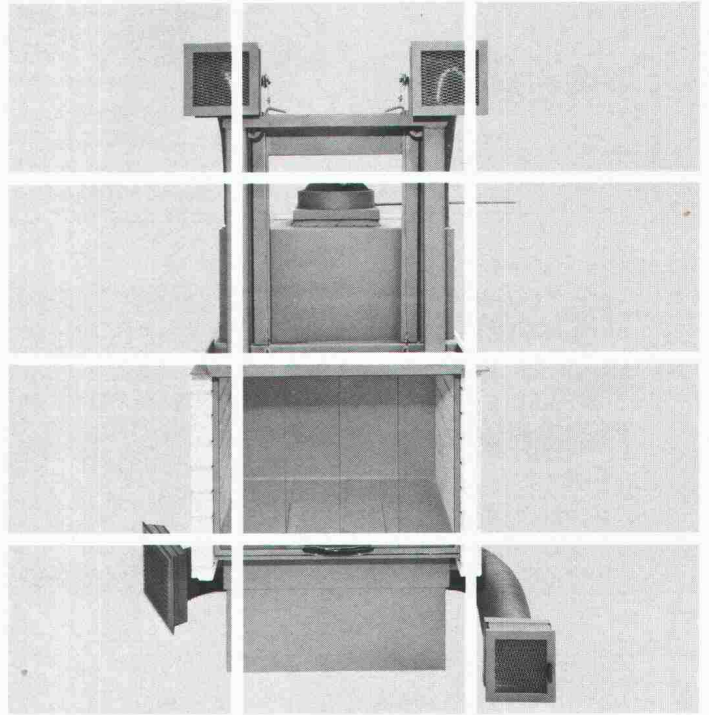
tegum

Weitere Bezugsquellen auf Anfrage

Tegum AG
8570 Weinfelden
Tannenwiesenstr. 11
072 211 777

Fabrikation und
Vertrieb von
techn. Artikeln

Durch und durch durchdacht:



Unsere Cheminée-Einsätze sind
systemdurchdacht – für den
Cheminéebauer beim Einbauen
und für den Bauherrn bei der
Auswahl des richtigen Typs.
Verlangen Sie doch ausführliche
Unterlagen über die verschiede-
nen Frei-Cheminée-Einsätze.

FREI AG
CHEMINÉE
TECHNIK
9443 Widnau
Tel. 071/72 51 11



EF-Praxis
rationelle Befestigungstechnik

Für kontrollierte
Schalldämmung:

EF-Schallmuffe

↑ Swiss made

⊕ Pat.



... verhindert unerwünschte Schallbrücken.
Eine zähe Kunststoffschale umfasst die Gummieinlage:
verhindert zu starkes Quetschen und Abrutschen.
Das ist die verblüffend einfache Lösung für jedes
Rohraufhängesystem. Ihr Bauherr wird sich freuen.

Egli, Fischer Zürich

Egli, Fischer & Co AG, Abt. Befestigungstechnik
Gotthardstrasse 6, 8022 Zürich, Telefon 01 202 02 93

Verkaufsbüro Genf:

18, rue Caroubiers, 1227 Carouge, Telefon 022 42 12 55

ROMAY



**IHR PARTNER mit der langjährigen
Erfahrung für Qualitäts-**

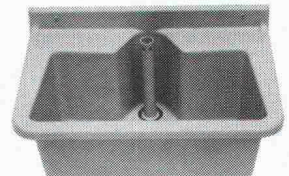
● **Ausgüsse mit Schlauchsattel
und Schlauchventil**

Beckendimensionen L x B x H
40 x 30 x 16/50 x 30 x 16/
50 x 40 x 16



● **Waschtröge**

65 x 45 x 25
74 x 52 x 32

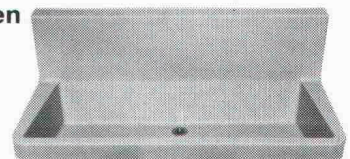


● **Duschtassen 80 x 80/90 x 90/
90 x 100, 110, 120, 130, 140. 7 cm hoch**

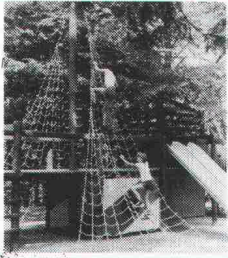
● **Prüfpumpe 62 hoch x 20 breit, 3,2 kg, 50 atü**

● **Handwaschrinnen**

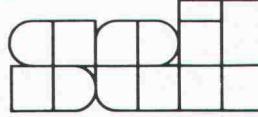
120 x 53 x 20
150 x 53 x 20
180 x 53 x 20
210 x 53 x 20



ROMAY AG, CH – 5727 Oberkulm
Telefon 064 - 46 22 55 Tx. 68335



bürki



Verlangen Sie unsere Dokumentation für

Handlaufseile mit Zubehör für Treppen oder Raumabgrenzungen
Spielplatzeinrichtungen Kletternetze, Hängebrücken, Schaukeln, Strickleitern, Seilbahnen, Kletterseile,
 Seile am Meter

Bürki AG, 4538 Oberbipp, Seilerwarenfabrik, Telefon 065 76 21 21

DIGICONULT AG

Ihr Partner für EDV im Bauwesen

Technikumstrasse 79 8400 Winterthur Tel. 052 23 17 17

ATELIER FÜR PERSPEKTIVEN

GENAU KONSTRUIERTE PERSPEKTIVEN

SCHWARZWEISS / FARBIG
 FÜR HELLRAUMPROJEKTION
 FÜR BAUTAFELN / PLAKATE

ALS FOTOMONTAGEN
 INSERATE / FACHBÜCHER
 FÜR PROSPEKTE

DAVID-HESS-WEG 14, 8038 ZÜRICH, TEL. 01 / 45 29 49



atelier ks

PERSPEKTIVISCHE ZEICHNUNGEN

8604 VOLKETSWIL WEIHERWEG 19
 01 / 945 66 58
 3646 EINIGEN DORFSTRASSE 72
 033 / 54 69 85

pretema ag

RAUMLUFTENTFEUCHTER schützen Gebäude, Installationen und Material bei zu hoher FEUCHTIGKEIT!!



Rufen Sie uns an! Unverbindliche Beratung durch Fachleute.

pretema ag

8903 Birmensdorf-Zürich Telefon 01/737 17 11

Neuerscheinungen

Nr.	Preis	Nr.	Preis
3273	4.50	3287	4.50
3274	10.50	3288	4.—
3275	4.50	3289	4.50
3276	4.—	3290	5.—
3277	4.50	3291	4.50
3278	4.50	3292	4.50
3279	4.—	3293	6.50
3280	4.50	3294	2.50
3281	5.50	3295	4.50
3282	12.—	3296	2.50
3283	5.—	3297	2.50
3284	10.—	3298	3.—
3285	4.50		
3286	5.50		

Verlags-AG der akademischen technischen Vereine

8021 Zürich

☎ 01/201 55 36

Postfach 630

Stellen- und Gelegenheits-Anzeigen

Tarif

Stellenangebote und Ausschreibungen				Ermässiger Preis für Stellengesuche	
1/1-Seite	185×260 mm	Fr. 1060.—	1/6-Seite	90×84 mm	1/12-Seite 90×40 mm Fr. 96.—
1/2-Seite	90×260 mm			185×40 mm	Fr. 215.—
	185×128 mm	Fr. 560.—	1/8-Seite	90×62 mm	1/16-Seite 90×29 mm Fr. 72.—
1/3-Seite	90×172 mm	Fr. 380.—		185×29 mm	Fr. 170.—
1/4-Seite	90×128 mm		1/12-Seite	90×40 mm	Fr. 116.—
	185×62 mm	Fr. 295.—			1/24-Seite 90×21 mm Fr. 49.—

Chiffregebühr Fr. 6.—, Ausland Fr. 8.—

Für Stellengesuche wird Vorauszahlung verlangt.

Anzeigenschluss: Mittwoch der Vorwoche, 10 Uhr

IVA AG für internationale Werbung, 8035 Zürich
Mühlebachstrasse 43, Tel. 01 / 251 24 50, PC 80-32735

Filiale:

1004 Lausanne, 19, av. de Beaulieu, Tel. 021 / 37 72 72

00.b

Stellenangebote

Für anspruchsvolle Bauaufgaben suchen wir

Architekten HTL

mit praktischer Erfahrung für die Werk- und Detailplanung von öffentlichen und privaten Bauvorhaben.

Eintritt nach Vereinbarung.

Urs Burkard + Adrian Meyer + Max Steiger
Architekten BSA/SIA, Dammstrasse 7, 5400 Baden
Telefon 056 / 22 86 44

20/17.a

Wir suchen

Hochbautechniker HTL

(evtl. sehr erfahrenen Hochbauzeichner) zur selbständigen Bearbeitung von Projekten im Büro-, Verwaltungs- und weitgefächerten Wohnungsbau.

Bautechnisches Können, Verständnis für Projektadministration und Fähigkeit zur Führung von Teams (2 bis 4 Mitarbeiter) sind Voraussetzung für eine Zusammenarbeit.

Vereinbaren Sie ein Gespräch mit **Widmer Architekten**, Zypressenstrasse 60, 8040 Zürich, Telefon 242 30 40

20/16.a

GIA

Beratende Ingenieure und Architekten

Unsere Firma befasst sich mit der Planung und Realisierung von Verwaltungs-, Gewerbe- und Industriebauten im In- und Ausland.

Im Zuge der Erweiterung, gegeben durch die stetig zunehmende Anzahl von anspruchsvollen Projekten, suchen wir für die selbständige Bearbeitung interessanter Aufgaben:

1 dipl. Architekten ETH
1 Architekten HTL
1 Bauingenieur HTL

Wir bieten fortschrittliche Anstellungsbedingungen mit gut ausgebauter Personalfürsorge.

Herren, die sich angesprochen fühlen, bitten wir um Kontaktnahme zwecks Vereinbarung eines persönlichen Gesprächs.

GIA AG
Beratende Ingenieure und Architekten
Sägestrasse 9, 8640 Rapperswil, Telefon 055 / 27 56 44

20/26.a



Wir suchen für unsere Abteilung

Generalunternehmung

zur Ergänzung des Mitarbeiterstabes, für die Durchführung anspruchsvoller Bauvorhaben versierten

BAUFÜHRER

Herren, die entsprechende Ansprüche an fachliches Können, selbständiges und exaktes Arbeiten erfüllen, sind höflich eingeladen, ihre Bewerbung einzureichen oder sich direkt mit unserem Personalchef telefonisch in Verbindung zu setzen.

7/04.1

AG Heiner Hatt-Haller
HOCH- UND TIEFBAU-UNTERNEHMUNG
Bärengasse 25, 8022 Zürich, Tel. 01/211 87 40

Ausgleichsmassen-Baukleber Spezialmörtel und -Zemente

Wir suchen einen

technischen Berater

der Grosshandelskunden und Verarbeiter betreut und den Verkauf unserer bewährten Erzeugnisse in der **Ostschweiz** ausweitet.

Fachwissen und praktische Erfahrungen in der Fussboden-, Fliesen- oder Isoliertechnik würden die Einarbeitung im deutschen Werk erleichtern. Initiative, Einsatzfreude, sicheres, überzeugendes Auftreten und selbständige, verantwortungsbewusste Mitarbeit werden erwartet.

Wir bieten Gehalt, Umsatzvergütung, Taggeld- und Kilometergeld-Pauschale.

Bewerbungen werden an die Personalabteilung erbeten und vertraulich behandelt.



ARDEX CHEMIE GMBH
Friedrich-Ebert-Strasse 45
D-5810 Witten-Annen
Telefon (0049 2302) 6 00 51

20/07-a

Zur Verstärkung unserer Tiefbauabteilung suchen wir zum möglichst baldigen Eintritt

Bauingenieur HTL

für die Projektierung im Strassen- und Autobahnbau, Kanalisations- und allgemeinen Tiefbau.

Tiefbauzeichner

für die selbständige zeichnerische Bearbeitung von Projekten im Strassen- und allgemeinen Tiefbau.

Erwünscht: eine mehrjährige, einschlägige Berufspraxis.

Wir bieten: selbständige Tätigkeit in Dauerstelle mit zeitgemässen Anstellungsbedingungen.

Bitte telefonieren oder schreiben Sie uns.

G. SPAHN AG, Ingenieure und Planer
Schaffhauserstrasse 83, Postfach, 8042 Zürich
Telefon 01 / 363 28 46

19/17-i

Für unser Ingenieurbüro in **Aarau** benötigen wir einen jüngeren

dipl. Bauingenieur ETH

Arbeitsgebiet:

Projektierung von Tragkonstruktionen für Brückenbauten, Hoch- und Tiefbauten in Stahlbeton, Spannbeton und Stahl.

Anforderungen:

- Initiative und Engagement
- Freude an anspruchsvollen statischen und konstruktiven Problemen
- erwünscht sind einige Kenntnisse in der Anwendung baustatischer Computerprogramme

Sie können erwarten:

- gründliche Einführung in Ihr neues Arbeitsgebiet
- Unterstützung durch ein fähiges Team von Ingenieuren und Konstrukteuren
- Weiterbildung (interne Seminare, Fachbibliothek, Zeitschriften, Kurse)
- interessante Aufträge, wenig Routinearbeit.

Wenn sie tüchtig sind und sich für diese Stelle interessieren, so rufen Sie uns bitte an:



Rothpletz, Lienhard + Cie AG
Projektierende Bauingenieure
Aarau, Olten, Bern
5000 Aarau, Schiffländenstrasse 35
Telefon 064 / 22 55 61
(dipl. Ing. W. Kaufmann verlangen)

19/05-i



Unsere Planungs- und Kalkulationsabteilung sucht zur Erweiterung des Planung-Teams einen selbständigen, zuverlässigen

Architekten HTL evtl. erfahrenen Bauzeichner

Aufgaben:

Vorprojekte, Verhandlungen mit Behörden und Unternehmern, Kostenermittlungen.

Interessenten mit guten Kenntnissen im Planungs- und Kalkulationssektor wenden sich unter Beilage der üblichen Unterlagen über Ausbildung und bisherige Tätigkeit an

Mobag Generalunternehmung AG
Aeschenvorstadt 41, 4010 Basel

20/06-a

Ernst Winkler



Wir suchen zum baldmöglichen Eintritt einen tüchtigen und initiativen

Abschnittsbauleiter

(dipl. Bauingenieur ETH oder Bauingenieur HTL)

mit **Erfahrung** in allen Bereichen des **Autobahn- und Strassenbaues** für den Einsatz in einem interessanten Bauabschnitt im Zürcher Oberland.

Wir bieten eine anspruchsvolle und verantwortliche Tätigkeit, ein den Anforderungen und Leistungen entsprechendes Gehalt sowie fortschrittliche Sozialleistungen.

Bitte rufen Sie uns an.

Ernst Winkler, dipl. Bauingenieur ETH/SIA/ASIC
Rikonerstrasse 4, 8307 Effretikon, Telefon 052 / 32 38 21

17/08-g

Baudirektion des Kantons Bern Tiefbauamt

Der Oberingenieur des I. Kreises in Thun sucht einen

dipl. Bauingenieur ETH

für Planung, Projektierung und Bau von Staatsstrassen, Brücken und Tunnels im Berner Oberland.

Die vielseitige und anspruchsvolle Aufgabe setzt mehrjährige Praxis im Strassen-, Brücken- und Tunnelbau voraus.

Stellenantritt 1. Oktober 1981 oder nach Vereinbarung.

Schriftliche Bewerbungen sind unter Beilage der üblichen Unterlagen bis 30. Mai 1981 an den **Oberingenieur des I. Kreises, Postfach, 3601 Thun**, zu richten.

20/13-a

Zur Verstärkung unserer **Abteilung Tunnel-, Eisenbahn- und Strassenbau** suchen wir einen jüngeren, qualifizierten

Bauingenieur

für die selbständige Bearbeitung von Tunnel- und Felsbauprojekten.

Wir erwarten von unserem neuen Fachmann:

- Hochschul- oder HTL-Abschluss
- Erfahrung in Tunnelplanung und -ausführung
- Bereitschaft zur Übernahme von Verantwortung

Wir bieten:

- selbständige und anspruchsvolle Tätigkeit
- ausbaufähige Position
- fortschrittliche Sozialleistungen
- neuzeitliche Anstellungsbedingungen

Wir freuen uns über Ihre telefonische oder schriftliche Kontaktaufnahme.



EMCH + BERGER BERN AG
Ingenieurunternehmung
Gartenstrasse 1, 3001 Bern
Telefon 031 / 25 23 23 (Herr Venner)

20/03-a

Anspruchsvoll und vielseitig!

Bauprojekte gehören in unserer Unternehmung zu den wichtigen Aufgaben von Planung und Unterhalt. Da der Leiter unseres Baubetriebes in gut einem Jahr pensioniert wird, suchen wir als seinen Nachfolger einen versierten

Industrie- Baufachmann

für folgende Aufgaben:

- Betreuung der Bauaufgaben in unserem Werk (Hoch- und Tiefbau)
- Koordination zwischen den Produktionsbetrieben, Baufirmen, Ingenieuren usw.
- baulicher Unterhalt unserer Werkanlagen
- fachtechnische Beratung unserer internen Stellen in Baufragen

Je nach Eignung und Neigung kann das Schwergewicht der Tätigkeit mehr auf die planerische oder betriebliche Seite gelegt werden. In jedem Fall stehen dem neuen Stelleninhaber gutqualifizierte Mitarbeiter zur Verfügung.

Sie sind etwa 35jährig, Baufachmann mit HTL-Abschluss oder entsprechender Ausbildung sowie einigen Jahren Praxis.

Unser Herr Bisel, Personalchef Angestellte, erwartet gerne Ihre schriftliche Bewerbung mit Lebenslauf, Handschriftprobe, Gehaltsanspruch und Zeugniskopien (Postfach 176, 6002 Luzern).

20/04-a

von Moos Stahl AG Luzern

Mittleres Architekturbüro in Zürich-Nord sucht einen

Architekten ETH oder HTL

sowie einen

Hochbauzeichner

für die Bearbeitung von Werkplänen und/oder Entwürfen in den Bereichen Wohnungsbau, Industriebau und Spitalbau.

Interessenten sind gebeten, sich telefonisch oder schriftlich zu melden bei

E. Rütli, Architekt FSAI/SIA und Mitarbeiter
Birchstrasse 115, 8050 Zürich, Telefon 01 / 312 32 32

20/14 a

Zur Ergänzung meines Mitarbeiterstabes suche ich

Ingenieur HTL

für Nachführungsarbeiten in der Grundbuchvermessung, Bauvermessungen und Baupolizei

Vermessungszeichner(in)

für Nachführungsarbeiten in der Grundbuchvermessung

Tiefbauzeichner(in)

für allgemeine Tiefbauarbeiten und Leitungskataster

Ich biete Ihnen vielseitige Arbeiten, zeitgemässe Anstellungsbedingungen und ein den Leistungen entsprechendes Salär.

B. Frick, dipl. Ingenieur ETH/SIA
Ingenieur- und Vermessungsbüro
Albisstrasse 3, 8134 Adliswil, Telefon 01 / 710 91 11

20/12 a

Zur Ergänzung unserer **Abteilung Verkehrsplanung** suchen wir einen qualifizierten

Verkehringenieur

für die Bearbeitung von:

- Analysen
- Projekten und Studien
- Gesamtkonzepten
- Umweltfragen

im Zusammenhang mit dem öffentlichen und privaten Verkehr.

Wir erwarten von unserem neuen Fachmann:

- Hochschulabschluss
- Erfahrung im Verkehrswesen

Wir bieten:

- selbständige und anspruchsvolle Tätigkeit
- entwicklungsfähige Position
- fortschrittliche Sozialleistungen
- neuzeitliche Anstellungsbedingungen

Wir freuen uns über Ihre telefonische oder schriftliche Kontaktaufnahme.



EMCH + BERGER BERN AG
Ingenieurunternehmung
Gartenstrasse 1, 3001 Bern
Tel. 031 / 25 23 23 (Herr Venner)

20/02 a

Für Projektierungs- und Bauleitungsaufgaben suchen wir

Tiefbauzeichner(in) Techniker/Ing. HTL

Einsatzorte und Arbeitszeiten sind nicht alltäglich.

Bitte rufen Sie uns doch an und erkundigen Sie sich über die Stelle.

Ingenieurbüro W. Galli
Sandacker 6, 8052 Zürich (Seebach)
Telefon 01 / 301 13 33

19/06 i

Als Generalunternehmung für Renovationen und Umbauten suchen wir einen ausgewiesenen

Hochbauzeichner/ Hilfsbauführer

zur selbständigen Betreuung anspruchsvoller Bauvorhaben im Sektor Umbau und Renovationen.

Wenn Sie dazu noch Kenntnisse der Devisierung mitbringen, können wir Ihnen ein erweitertes Arbeitsgebiet anbieten.

Falls Sie diese Aufgabe interessiert, schreiben Sie uns oder rufen Sie uns bitte an, Tel. 830 36 55, unser Herr Cramerer gibt Ihnen gerne weitere Auskünfte.



Generalunternehmung für
Renovationen und Umbauten
Grindelstrasse 5, 8304 Wallisellen

18/16 h

STADT BIEL

Dipl. Architekt ETH evtl. Architekt HTL

Der Sektor Gebäudeunterhalt unseres Hochbauamtes wird einen dynamischen Mann oder auch eine Frau mit Praxis auf dem Gebiet des Hochbaus faszinieren.

Wir suchen keinen Verwalter, sondern einen Mitarbeiter mit eigenen Ideen bei der Erarbeitung und laufenden Ergänzung des übergeordneten baulichen Unterhaltskonzeptes für die städtischen Liegenschaften sowie die Ermittlung und Auswertung von Bauschäden und Fehlkonstruktionen.

Als verantwortlicher Architekt oder Baubegleiter projektieren und führen Sie auch Gebäudesanierungsmassnahmen durch.

Mehr über die infolge Pensionierung freiwerdende Stelle wird Ihnen gerne der Stadtbaumeister, E. M. Buser, Telefon 032 / 21 25 60, erzählen. Rufen Sie ihn doch an.

Schriftliche Bewerbungen sind an das PERSONALAMT DER STADT BIEL, Mühlebrücke 5a, 2501 Biel, zu richten. Verlangen Sie unser Bewerbungsformular. Es erleichtert Ihnen die Anmeldung wesentlich. (Tel. 032 21 22 21)



STADT BIEL

20/05 a

Für die Bearbeitung vielfältiger Probleme auf dem Gebiet der Wasserkraftnutzung suchen wir einen

dipl. Bauingenieur ETH

Neben angemessenen beruflichen Qualifikationen werden Eignung und Verständnis für die Pflege guter Beziehungen mit Behörden, Organisationen, Fachverbänden und Privaten im In- und Ausland vorausgesetzt. Kenntnisse der Amtssprachen erwünscht.

Schriftliche Bewerbungen mit den üblichen Unterlagen sind zu richten an das

Bundesamt für Wasserwirtschaft

Personaldienst
Effingerstrasse 77, 3001 Bern
Telefon 031 / 61 54 69

19/04-1



Wir suchen einen jüngeren

Bauingenieur ETH

für eine entwicklungsfähige Position im Baumanagement.

Voraussetzung für diese anspruchsvolle und vielseitige Tätigkeit sind einige Jahre Erfahrung in der Konstruktion und Bauleitung oder in einer Unternehmung. Zusätzliche betriebswirtschaftliche Kenntnisse wären von Vorteil.

Wir führen Sie praxisnah in unser umfassendes Management-System ein und übertragen Ihnen schrittweise Aufgaben und Kompetenzen für attraktive Projektmanagement-Aufträge.

Telefonische Anfragen oder schriftliche Bewerbungen erbiten wir an:

TECHDATA AG, z. H. Herrn Dr. A. J. Lässker
Hirschgässlein 38, 4051 Basel, Telefon 061 / 23 05 31

20/31 a

Unser Auftraggeber ist ein bekanntes Unternehmen der Baubranche mit Sitz in der **OSTSCHWEIZ**

Zur Besetzung einer interessanten Kaderposition suchen wir

Kaufmann

mit technischem Flair

oder

Baufachmann

mit kaufmännischem Flair

Der Aufgabenbereich liegt in der Führung der Generalunternehmung, der Liegenschaftsabteilung und dem technischen Büro. Dabei stehen tüchtige Abteilungsleiter mit den Mitarbeitern zur Seite.

Bei dieser Führungsposition ist auch die Mitarbeit und der spätere Eintritt in die Geschäftsleitung vorgesehen.

Mit einer der Verantwortung entsprechenden Entlohnung, Gewinnbeteiligung, Pensionskasse usw. sind die Anstellungsbedingungen in jeder Hinsicht attraktiv. Vorteilhafte Wohnmöglichkeiten sind vorhanden.

Interessenten, die sich für diesen verantwortungsvollen Führungsposten berufen fühlen, laden wir freundlich zu einer ersten Kontaktnahme ein. Ihre Anfrage behandeln wir diskret und geben Ihnen gerne weitere Auskünfte.



Personalberatung
SKS Schweizerische Kaufmännische
Stellenvermittlung, Merkurstrasse 1
9001 St.Gallen, Telefon 071 23 27 64

20



HUBERT MEIER AG (vormals HAAS + MEIER AG) INGENIEURE

Zur weiteren Ergänzung unseres Mitarbeiterstabes suchen wir

Bauingenieur HTL für die Projektierung und Bauleitung von Abwasseranlagen und Wasserversorgungen

Wir sind ein mittelgrosses Ingenieurbüro in Zürich und haben uns auf den Siedlungswasserbau spezialisiert. Wir verfügen über interessante Aufträge und suchen einen jungen, initiativen Ingenieur, welcher Verantwortung übernehmen und in einen anspruchsvollen Aufgabebereich hineinwachsen will.

Sie können von uns ein gutes Arbeitsklima in einem leistungsfähigen Team, eine gründliche Einarbeitung in unser vielseitiges Arbeitsgebiet und ein gutes Salär erwarten.

Wir erwarten gerne Ihren Anruf: Telefon 01 / 66 20 00 (Meier)

20/09-a

Für die Realisierung anspruchsvoller Objekte suchen wir

1 Projektleiter (Architekt HTL) und **2-3 Bauführer**

Rufen Sie bitte Herrn K. Hossli an



Hofackerstrasse 32
8032 Zürich
Telefon 01 / 53 55 00

Generalunternehmung
Aktiengesellschaft

20/08-a

WIR SUCHEN

ZUR ERGÄNZUNG UNSERES TEAMS EINEN
SEHR GUT QUALIFIZIERTEN

BAUFÜHRER

AUFGABEN

SICHERES FÜHREN VON GRÖßEREN
BAUSTELLEN, EVENTUELL INKL. ERSTELLEN
DER SUBMISSIONSUNTERLAGEN, TERMIN-
UND KOSTENÜBERWACHUNG.

ANFORDERUNGEN

ABSOLVENT EINER HÖHEREN TECHNISCHEN
LEHRANSTALT ODER ERFAHRENER BAUZEICHNER,
MEHRJÄHRIGE BÜRO- UND BAUSTELLENPRAXIS.

WIR BIETEN

ANGENEHMES ARBEITSKLIMA IN KLEINEM TEAM.
FORTSCHRITTLICHE ANSTELLUNGSBEDINGUNGEN.
ZEITGEMÄSSES GEHALT, GLEITENDE ARBEITS-
ZEIT, PENSIONSKASSE, 4 WOCHEN FERIEN.

EINTRITT

NACH VEREINBARUNG.

BEWERBUNGEN

WENN SIE BEREIT SIND, UNS IM BEMÜHEN EINE
ÜBERDURCHSCHNITTLICHE DIENSTLEISTUNG ZU
ERBRINGEN, ZU UNTERSTÜTZEN, DANN
SCHREIBEN ODER TELEFONIEREN SIE UNS DOCH.

AAP

ATELIER FÜR ARCHITEKTUR UND PLANUNG,
LAUPENSTRASSE 45, 3008 BERN, 031/25'05'45

20/24-a

Gesucht fröhlichen, erfahrenen

Hochbauzeichner/-techniker

in kleineres Architekturbüro im Kreis 8 als Sach-
bearbeiter. Eintritt sofort oder nach Vereinbarung.

Telefon 01 / 251 40 24

20/24-a

Bureau d'ingénieurs civils de Genève, cherche

un dessinateur en béton armé

possédant un certificat fédéral de capacité, pour plans de
constructions diverses et surveillance de chantier.

Entrée en fonction: immédiate ou à convenir.

Faire offres manuscrites avec curriculum vitae et préten-
tions de salaire au Bureau

C. Fischer, ingénieur civil EPF/SIA/AGI
1, rue Hugo-de-Senger, 1211 Genève 4, Tél. 022 / 20 21 77

20/32-a

Wir sind ein namhaftes Generalunternehmen für Renovatio-
nen und Umbauten und suchen per 1. Juli 1981 einen

Architekten/Bauleiter

als Leiter der Planungsgruppe.

Neben dieser anspruchsvollen Aufgabe sollte unser neuer
Mitarbeiter auch in der Lage sein, einzelne Objekte zu kalku-
lieren und während der Realisierung bis zur Vollendung zu
begleiten.

Einem einsatzfreudigen Bewerber bieten wir nebst entspre-
chendem Salär und gutausgebauten Sozialleistungen einen
angenehmen Arbeitsplatz in einem kollegialen Team.

Bitte rufen Sie uns an unter Tel. 01 / 830 36 55, Herr R. Crameri
gibt Ihnen gerne weitere Auskünfte.



Generalunternehmung für
Renovationen und Umbauten
Grindelstrasse 5, 8304 Wallisellen

18/16-h

Gesucht

Bauführer

für diverse Umbauten und Modernisierungsarbeiten im
Raum Zürich.

Evtl. Pensionär für Zeitaufgaben

Telefonieren Sie bitte unserem Herrn Hagedorn (Telefon
01 / 201 09 00) oder senden Sie uns Ihre schriftliche Bewer-
bung an

René E. Hatt & Partner AG, Stockerstrasse 38, 8039 Zürich

19/08-i

LOCHER

Wir suchen

Eisenbetonzeichner/Konstrukteur

für die Bearbeitung interessanter Industriebauten in Stahl, Eisenbeton und Spannbeton. Einige Jahre Praxis erwünscht.

Locher & Cie AG, Bauingenieur und Bauunternehmer,
Pelikan-Platz 5, 8022 Zürich, Telefon 01 / 211 56 00

20/27-a

Jüngerer, initiativer

Tiefbauzeichner evtl. Vermessungszeichner(in)

findet bei uns interessanten Aufgabenbereich. Eintritt möglichst bald.

Bewerbung handschriftlich mit den üblichen Unterlagen und Lohnvorstellung an

M. Wiesendanger, Ingenieurbüro für Hoch- und Tiefbau
Bahnhofstrasse 16, 8620 Wetzikon, Telefon 01 / 932 25 66

20/28-a

Für die Bearbeitung interessanter und vielseitiger Bauprojekte im Hoch- und Tiefbau, für die Mitarbeit in Planung, Bauleitung und Abrechnung von Kanalisationen und Strassenbauten suchen wir einen initiativen

Tiefbauzeichner

Wünschbar wäre auch einige Erfahrung im Eisenbeton. Stellenantritt ab Juli oder nach Vereinbarung.

Falls Sie einem kleinen Team mit angenehmem Arbeitsklima angehören wollen und selbständig arbeiten möchten, schreiben oder telefonieren Sie uns.

Ingenieurbüro H. Fritschi & Co., 8360 Eschlikon
Telefon 073 / 43 11 75

20/18-a

Wir suchen einen

Bauführer/Bauleiter

für unsere anspruchsvollen und interessanten öffentlichen und privaten Bauten. Anfragen und Information an:

Robert Frei, Architekt HTL/SWB, Mitarbeiter H. Oeschger
Widacherstrasse 4a, 5416 Kirchdorf
Telefon 056 / 82 27 77 G — 056 / 98 15 91 P

19/21-i

Stellengesuche

Baufachmann (Ingenieur HTL/dipl. Baumeister)

sucht verantwortungsvolle, langfristige Anstellung.

Geboten werden: vielseitige Erfahrung, Initiative, Ausdauer, Zuverlässigkeit.

Kontaktnahme unter Chiffre SIA 760 an IVA AG, Postfach, 8032 Zürich.

20/30-a

Mittelgrosses Ingenieurbüro in Zürich sucht

dipl. Bauingenieur ETH

für die selbständige Bearbeitung von Tragkonstruktionen im Hoch- und Tiefbau.

Bitte rufen Sie uns an oder senden Sie uns Ihre Bewerbungsunterlagen. Wir geben Ihnen gerne nähere Auskünfte anlässlich eines persönlichen Gespräches.

Schubiger AG Bauingenieure
Kleinstrasse 16 (beim Kreuzplatz), 8008 Zürich, Telefon 01 / 251 86 51

20/23-a

Für interessante und anspruchsvolle Bauvorhaben suchen wir je einen

Bauzeichner Bauleiter

Ihren Anruf oder Ihre schriftliche Bewerbung erwartet

Werkgruppe für Architektur + Planung
Hohlstrasse 602, 8048 Zürich, Telefon 01 / 62 53 62

20/21-a

TESSIN. Wir suchen

dipl. Bauingenieur

Diplom bzw. Vertiefungsrichtung in Konstruktion oder Praxis in Hoch- und Brückenbau.

Kurze schriftliche Bewerbung erbeten an

G. Balmelli + A. Filippini, ingg. dipl. ETH, 6900 Lugano - 6710 Biasca

20/20-a

Dipl. Architekt ETHZ

28, Idealist und engagierter Vertreter aktueller Architekturtendenzen, bereits beachtliche Wettbewerbserfolge, z. Zt. alleiniger Entwerfer in mittlerem Büro, sucht Mitarbeit bzw. Partnerschaft in kleinem Architektenteam. ZH - Ostschweiz.

Offerten unter Chiffre SIA 759 an IVA AG, Postfach, 8032 Zürich.

Tiefbautechniker

mit KV-Abschluss und langjähriger Erfahrung im allg. Tiefbau (Projekt, Bauleitung, Abrechnung) sucht neue, anspruchsvolle und selbständige Tätigkeit (auch Baunebenbranche oder Verwaltung).

Kontakte erbeten unter Chiffre 756 an IVA AG, Postfach, 8032 Zürich.

Bauleiter

(33), in ungekündigter Stellung in Architekturbüro tätig, sucht neue, interessante Aufgaben, nicht nur im bisherigen Rahmen. Raum Ostschweiz bevorzugt.

Offerten unter Chiffre SIA 762 an IVA AG, Postfach, 8032 Zürich.

Suchen Sie den zuverlässigen, kontaktfreudigen

Bauleiter

und dipl. Tiefbautechniker (32) mit kaufmännischer Führungsschulung?

Offerten erbeten unter Chiffre SIA 763 an IVA AG, Postfach, 8032 Zürich.

Stetes inserieren
Erfolg! bringt

Architekt

Anfang fünfzig, mit vielseitiger Erfahrung in Planung und Ausführung, möchte seine gestalterischen und konstruktiven Fähigkeiten als Mitarbeiter in Architekturbüro neu unter Beweis stellen. Fremdsprachenkenntnisse.

Offerten unter Chiffre SIA 764 an IVA AG, Postfach, 8032 Zürich.

20/35-a

Fertighaus-Regionalvertretung

Für den Bau und Verkauf von preisgünstigen Fertighäusern suchen wir Architektur- oder Immobilienbüros als Regionalvertreter in den Regionen:

Chur	—	St. Moritz	Neuchâtel	—	Fribourg
Bern	—	Biel	Delémont	—	Moutier
Luzern	—	Altdorf	Genève	—	Lausanne

Offerten unter Chiffre B 03-990 593 an Publicitas, 4010 Basel

20/22-a

Diverses

Bevor Sie in der Arbeit ertrinken,

sollten Sie unbedingt meine Dienstleistungen in freier Mitarbeit in Anspruch nehmen. Kostenschätzungen, Kostenvorschläge, Variantenstudien, Devisierungen usw. erstelle ich Ihnen dank solider Erfahrung in allen Sparten des Hochbaus prompt, speditiv und zuverlässig. Erstklassige Referenzen.

Mario M. Egloff, Chriesbaumweg, 8439 Wislikofen.
Telefon 056 / 53 13 88

20/33-a

Zu verkaufen:

1 Pneukran Saturn, 25/20 t

8 Zyl. Deutz-Diesel, 230 PS/DIN, 2650 U./min, mit Zubehör. Baujahr 73

1 Pneukran Austin-Western, Mod. 410, 10 t

Mercedes-Diesel OM 352, 126 PS/DIN (Bj 1971), mit Zubehör. Baujahr 1961.

Geilinger AG, 8180 Bülach, Telefon 01 / 860 35 61

19/10-i

Ingenieurbüro für Hoch- und Tiefbau

hat noch freie Kapazität
(Raum Winterthur – Zürich – Weinland)

Anfragen sind zu richten an Chiffre 757 an IVA AG, Postfach, 8032 Zürich.

20/25-a

HP-85

Erprobte Programme für den Ingenieur

- beliebige Durchlaufträger, Stockwerkrahmen sowie ebene und räumliche Fachwerke
- Bruchmomente, Querschnittswerte, lin. Gleichungssysteme u.a.m.

Unsere Programme sind günstig, erprobt und umfassend dokumentiert. Zudem gewähren wir eine Rückgabegarantie innert 3 Tagen.

Verlangen Sie Unterlagen.

Ingenieur und Planungsbüro Rony Dahinden
dipl. Ingenieur ETH/SIA, 8370 Sirmach, Tel. 073/26 39 22

44/19-i

Zeichnungsarbeiten

Ingenieurbüro (Bauingenieur HTL) ist in der Lage, Zeichnungsarbeiten aus den Gebieten allg. Tiefbau + Stahlbeton auszuführen. Seriöse und fachmännische Arbeit wird zugesichert. Raum Kanton ZH.

Anfragen unter Chiffre 758 an IVA AG, Postfach, 8032 Zürich.

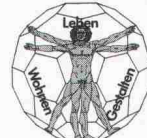
Selbständiger

dipl. Architekt/Raumplaner IUUP/HTL

mit Erfahrung in Architektur und Planung sucht in freier Mitarbeit Aufträge in Architektur (Neu- und Umbauten) und in Raumplanung, vorzugsweise im Raume Bern, Biel.

Offerten erbeten unter Chiffre SIA 761 an IVA AG, Postfach, 8032 Zürich.

InterAktion'81



Donnerstag, 4. Juni 1981, 14.00 Uhr im alten Stadthaus Winterthur

Ein Symposium für Architekten, Innenarchitekten, Formgeber, Möbel-Hersteller, Möbel-Händler und Möbel-Gebraucher – für alle, die das Wohnen mitgestalten.

Symposiums-Programm:

Einleitungsreferat von Dr. Peter Gurtner, Leiter der Stabsstelle «Forschung» im Bundesamt für Wohnungswesen in Bern.

Kurzreferate von Vertretern aus dem Bereich der Wohngut-Gestaltung, und -Herstellung, des Wohngut-Handels und der Wohnkultur sowie von Konsumenten. Sie erhalten Unterlagen bei InterAktion, Postfach 792, 8401 Winterthur

Ausschreibung

3,5 km Schrägschacht, mittlere Neigung 18 Grad

Im Tiroler Pitztal wird eine Standseilbahn mit Stollentrasse gebaut.

Ausschreibung: Juni 1981

Vergabe: Juli 1981

Fräsbeginn: Dezember 1981

Bauherr: Pitztaler Gletscherbahn Ges.m.b.H. & Co. K.G.

Projektant: Ingenieurbüro dipl. Ing. Klaus Rotter
Zivilingenieur für Bauwesen
A-6020 Innsbruck, Knappenweg 8A
Telefon 052 22 / 8 35 54

Interessenten, die über eine moderne Vortriebsmaschine für Hartgestein, \varnothing 3,9–4,2 m, verfügen, werden um Zuschrift an den Projektanten ersucht.

20/29-a

**Ihre Raumtemperatur ist unser Problem.
Vertrauen Sie auf unsere 30jährige Erfahrung.**

Constral AG

Fenster und Klimafassaden • 8570 Weinfelden • Tel. 072 22 55 55

**Mehr wissen –
besser disponieren**

Anzeigen mit hohem Informationswert
enthält diese Nummer des
«Schweizer Ingenieur und Architekt».

Wachendorf

LEXAN® PLATTEN PRAKTISCH UNZERBRECHLICHE SICHERHEITSVergLASUNG

MEHR SCHUTZ * MEHR SICHERHEIT * BEKÄMPFT GLASBRUCH UND VANDALISMUS



**Wir wären äußerst überrascht,
könnte jemand Ihre LEXAN®-Sicherheitsverglasung zerbrechen**

LEXAN® Platten machen Schluß mit dem ewigen Kreislauf von Bruch und Ersatzverglasung in Schulen, öffentlichen und privaten Bereichen, Industrie- und Verkehrsbetrieben. Überall dort, wo Sicherheit vor Ein- und Durchbruch sowie Schutz vor

Verletzungsgefahr und Diebstahl verlangt werden, bieten LEXAN Platten die wirtschaftliche Problemlösung.

LEXAN-Sicherheitsverglasung bricht und splittert nicht. Sie ist praktisch

unzerstörbar und somit besonders geeignet für vandalismusgefährdete Bereiche.

Weder Schlag, Hieb, Steinwurf noch Brechstangen können eine LEXAN Scheibe zerstören.

WACHENDORF AG

Auf dem Wolf 10 4002 Basel
Tel. 061/42 90 90 Telex 62 225

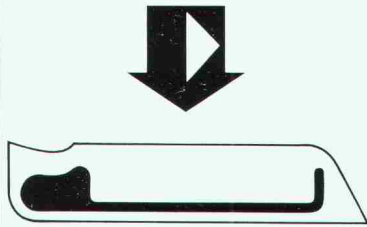
Senden Sie uns bitte Unterlagen über LEXAN-Platten

Firma _____ zHv. _____

Strasse _____ Ort _____

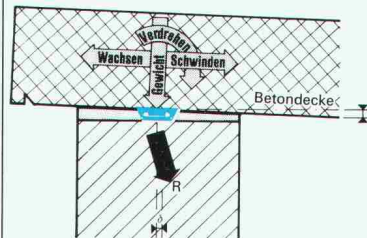
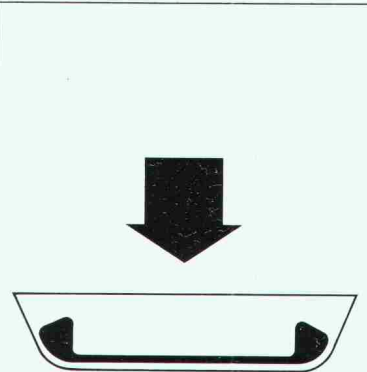
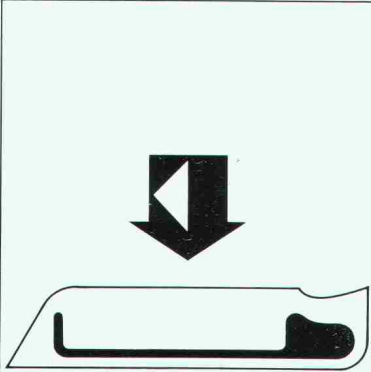
Kilcher

*Kilcher®
Limitgliss® Lager*

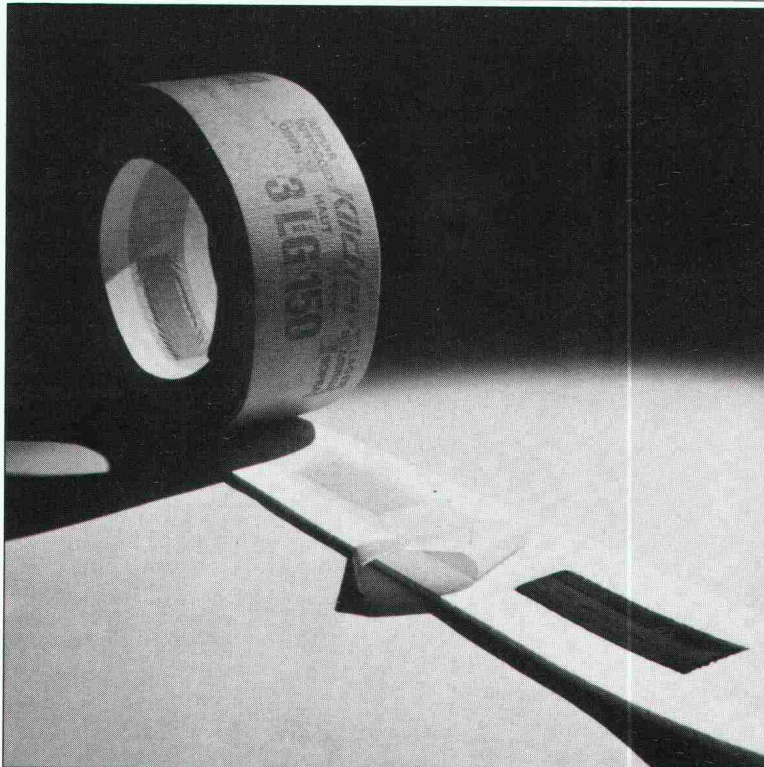


F. Kilcher AG
4565 Recherswil
Telefon 065 35 16 35
Telex 34520 kilch ch

*Kilcher®
Hochbaulager*



*Verformungslager
Limitgliss® Lager
Teflon Gleitlager*



Kilcher Hochbaulager

*Europas führende Hilfen zur
Vermeidung von Baurissen.
Sie werden oft kopiert, doch
qualitativ und technologisch
nie erreicht.*