

Objektyp: **Miscellaneous**

Zeitschrift: **Ingénieurs et architectes suisses**

Band (Jahr): **107 (1981)**

Heft 7: **SIA, no 2, 1981**

PDF erstellt am: **19.09.2024**

Nutzungsbedingungen

Die ETH-Bibliothek ist Anbieterin der digitalisierten Zeitschriften. Sie besitzt keine Urheberrechte an den Inhalten der Zeitschriften. Die Rechte liegen in der Regel bei den Herausgebern. Die auf der Plattform e-periodica veröffentlichten Dokumente stehen für nicht-kommerzielle Zwecke in Lehre und Forschung sowie für die private Nutzung frei zur Verfügung. Einzelne Dateien oder Ausdrucke aus diesem Angebot können zusammen mit diesen Nutzungsbedingungen und den korrekten Herkunftsbezeichnungen weitergegeben werden. Das Veröffentlichen von Bildern in Print- und Online-Publikationen ist nur mit vorheriger Genehmigung der Rechteinhaber erlaubt. Die systematische Speicherung von Teilen des elektronischen Angebots auf anderen Servern bedarf ebenfalls des schriftlichen Einverständnisses der Rechteinhaber.

Haftungsausschluss

Alle Angaben erfolgen ohne Gewähr für Vollständigkeit oder Richtigkeit. Es wird keine Haftung übernommen für Schäden durch die Verwendung von Informationen aus diesem Online-Angebot oder durch das Fehlen von Informationen. Dies gilt auch für Inhalte Dritter, die über dieses Angebot zugänglich sind.

Ingénieurs et architectes suisses

Bulletin technique de la Suisse romande

Paraît tous les 15 jours

107^e année

N° 7/81 2 avril 1981

Société des éditions des associations techniques universitaires (SEATU)

Organe officiel de la Société suisse des ingénieurs et des architectes (SIA), de la Société vaudoise des ingénieurs et des architectes (SVIA),

des Sections genevoise, jurassienne et fribourgeoise de la SIA,

de l'Association amicale des anciens élèves de l'EPFL (Ecole polytechnique fédérale de Lausanne),

des Groupes romands des anciens élèves de l'EPFZ (Ecole polytechnique fédérale de Zurich)

et de l'Association suisse des ingénieurs-conseils (ASIC)

Rédaction

Rédaction de «Ingénieurs et architectes suisses», tirés à part, renseignements:

Av. de Cour 27, CH-1007 Lausanne
Tél. (021) 47 20 98 (mardi et jeudi, 14 h. à 16 h. 30)

Jean-Pierre Weibel, ing. EPFZ-SIA, rédacteur en chef

Walter Peter, ing. EPFL-SIA, rédacteur

Impression: Imprimerie La Concorde 1066 Epalinges

Les manuscrits ne seront rendus qu'après accord avec la rédaction

La reproduction même partielle du texte et des illustrations n'est autorisée qu'avec l'accord de la rédaction et l'indication de la source

Abonnements

Un an, Suisse Fr. 83.—
Un an, étranger Fr. 89.—
Prix du numéro, Suisse Fr. 5.—
Prix du numéro, étranger Fr. 6.—

Abonnement à prix réduit pour les étudiants et les membres SIA, A³E²PL, GEP, ASIC, FAS et UTS.

CCP: Ingénieurs et architectes suisses (Bulletin technique de la Suisse romande), N° 10 - 5775, Lausanne

Adresser toutes communications concernant abonnement, vente au numéro, changement d'adresse, expédition, etc. à: Imprimerie La Concorde, case postale 330, 1010 Lausanne, tél. (021) 3331 41

Régie des annonces

Iva

Iva SA de publicité internationale
19, av. de Beaulieu
1004 Lausanne
Tél. (021) 37 72 72

Siège central: Mühlebachstr. 43, 8032 Zurich
Tél. (01) 251 24 50

Schweizer Ingenieur und Architekt

Schweizerische Bauzeitung

Adresse: Postfach, CH-8021 Zürich
Tel. (01) 201 55 36

Numéro 11/81

Bauen für und durch den Menschen. Von *Heinrich Kunz*, Zürich 211
Die volkswirtschaftlichen Aspekte des Bauens. Von *Hanz Künzi*, Zürich 215
Bauen als Herausforderung — gestern, heute, morgen. Von *Willy Messmer*, Sulgen 220
Baumängel: Behebung und Vorbeugung. Dokumentationsreihe des «Forums Mängel und Qualität im Bauwesen» 221

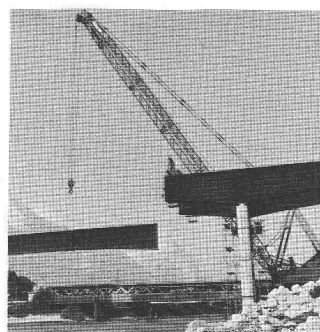
Numéro 12/81

Die Auswirkungen des eidgenössischen Raumplanungsgesetzes auf die Kantone. Von *Marius Bäschung*, Bern 229
Die Beseitigung von Chemieabfällen 233
Die Begründung von Elementstützmauern. Von *Helgard Zeh*, Ostermundigen 237
Das Völkerkundemuseum der Universität Zürich 240

Sommaire

Tableau des concours	B 37
Actualité	B 38
Congrès	B 38
Bibliographie	B 38, 90, B 40
Urbanisme	
Architecture politicienne ou politique de l'architecture?, par <i>Slobodan M. Vasiljević</i>	81
Année internationale du handicapé	
La construction et les handicapés, par <i>François Neyroud</i>	86
Informations SIA	91
Journées SIA 1981, Baden	
Etat des mandats et degré d'occupation dans les bureaux d'études	
Le rôle de la SIA dans les discussions sur l'énergie en Suisse	
Curieuse solidarité	
Manifestations	
Calendrier des manifestations	
UIA	96
Produits nouveaux	B 39
Documentation générale	B 40

Couverture



Une réalisation de Zwahlen & Mayr SA

Pont de *Tourtemagne* (Valais)
— Maître de l'ouvrage: Etat du Valais, Service des Ponts et Chaussées.
— Ingénieurs: Tesseyre & Candolfi, Sierre.
— Poids: 292 tonnes.
— Mise en service: fin 1979.
Voir description de l'ouvrage en page B 38.

Par de nombreuses et spectaculaires réalisations en Suisse et à l'étranger, Zwahlen & Mayr SA a su imposer à sa clientèle le portrait d'une entreprise de constructions métalliques dynamique, à la pointe du progrès technique. Zwahlen & Mayr SA propose des solutions originales et économiques dans tous les domaines de ses programmes d'activité. L'entreprise dispose à Aigle d'installations modernes de production largement automatisées. Elle est ainsi toujours à même de livrer dans des délais courts des fournitures importantes et de haute qualité.

Zwahlen et Mayr SA est en mesure de procéder aux montages les plus délicats dans n'importe quelle partie du monde grâce à sa collaboration permanente avec Giovanola Frères SA qui possède une grande expérience et des moyens d'action efficaces dans ce domaine.

Programme d'activités

Constructions métalliques

- ponts-routes et ponts-rails, ponts démontables;
- bâtiments industriels, administratifs, centres commerciaux, écoles, installations sportives, hangars d'avions;
- entrepôt de stockage, parkings;
- mâts et pylônes.

Division inoxydable

- tubes soudés en aciers inoxydables pour usages généraux et spéciaux.

Dans le prochain numéro:

Protection de la nappe phréatique traversée par des autoroutes

ZM

ZWAHLEN & MAYR SA

Société d'études et de constructions métalliques
CH-1860 Aigle, tél. (025) 26 19 91, téléc 456109