

Objekttyp: **TableOfContent**

Zeitschrift: **Ingénieurs et architectes suisses**

Band (Jahr): **107 (1981)**

Heft 23

PDF erstellt am: **19.09.2024**

### **Nutzungsbedingungen**

Die ETH-Bibliothek ist Anbieterin der digitalisierten Zeitschriften. Sie besitzt keine Urheberrechte an den Inhalten der Zeitschriften. Die Rechte liegen in der Regel bei den Herausgebern. Die auf der Plattform e-periodica veröffentlichten Dokumente stehen für nicht-kommerzielle Zwecke in Lehre und Forschung sowie für die private Nutzung frei zur Verfügung. Einzelne Dateien oder Ausdrucke aus diesem Angebot können zusammen mit diesen Nutzungsbedingungen und den korrekten Herkunftsbezeichnungen weitergegeben werden. Das Veröffentlichen von Bildern in Print- und Online-Publikationen ist nur mit vorheriger Genehmigung der Rechteinhaber erlaubt. Die systematische Speicherung von Teilen des elektronischen Angebots auf anderen Servern bedarf ebenfalls des schriftlichen Einverständnisses der Rechteinhaber.

### **Haftungsausschluss**

Alle Angaben erfolgen ohne Gewähr für Vollständigkeit oder Richtigkeit. Es wird keine Haftung übernommen für Schäden durch die Verwendung von Informationen aus diesem Online-Angebot oder durch das Fehlen von Informationen. Dies gilt auch für Inhalte Dritter, die über dieses Angebot zugänglich sind.

Ein Dienst der *ETH-Bibliothek*  
ETH Zürich, Rämistrasse 101, 8092 Zürich, Schweiz, [www.library.ethz.ch](http://www.library.ethz.ch)

<http://www.e-periodica.ch>

# Ingénieurs et architectes suisses

Bulletin technique  
de la Suisse romande

Paraît tous les 15 jours

107<sup>e</sup> année N° 23/81 12 novembre 1981

Société des éditions  
des associations techniques  
universitaires (SEATU)

**Organe officiel**  
de la Société suisse des  
ingénieurs et des architectes (SIA),  
de la Société vaudoise des  
ingénieurs et des architectes  
(SVIA),  
des Sections genevoise,  
jurassienne et fribourgeoise de  
la SIA,  
de l'Association amicale  
des anciens élèves de l'EPFL  
(Ecole polytechnique fédérale  
de Lausanne),

des Groupes romands des  
anciens élèves de l'EPFZ (Ecole  
polytechnique fédérale de  
Zurich)  
et de l'Association suisse des  
ingénieurs-conseils (ASIC)

## Rédaction

Rédaction de « Ingénieurs et  
architectes suisses », tirés à part,  
renseignements:

Av. de Cour 27,  
CH-1007 Lausanne  
Tél. (021) 47 20 98 (mardi et  
jeudi, 14 h. à 16 h. 30)

Jean-Pierre Weibel,  
ing. EPFZ-SIA,  
rédacteur en chef

Walter Peter, ing. EPFL-SIA,  
rédacteur

**Impression:**  
Imprimerie La Concorde  
1066 Epalinges  
**Photolitho:**  
Polygravia, Borde 28 bis  
1018 Lausanne

Les manuscrits seront rendus  
selon accord avec la rédaction  
Toute reproduction du texte et  
des illustrations n'est autorisée  
qu'avec l'accord de la rédaction  
et l'indication de la source

## Abonnements

Un an, Suisse Fr. 83.—  
Un an, étranger Fr. 89.—  
Prix du numéro, Suisse Fr. 5.—  
Prix du numéro, étranger Fr. 6.—

Abonnement à prix réduit pour  
les étudiants et les membres SIA,  
A<sup>3</sup>E<sup>2</sup>PL, GEP, ASIC, FAS et  
UTS.

CCP: Ingénieurs et architectes  
suisses (Bulletin technique de la  
Suisse romande),  
N° 10 - 5775, Lausanne

Adresser toutes communications  
concernant abonnement, vente au  
numéro, changement d'adresse,  
expédition, etc. à:  
Imprimerie La Concorde,  
case postale 330,  
1010 Lausanne, tél. (021) 33 31 41

## Régie des annonces

IVA

IVA SA de publicité  
internationale  
19, av. de Beaulieu  
1004 Lausanne  
Tél. (021) 37 72 72

Siège central:  
Mühlebachstr. 43, 8032 Zurich  
Tél. (01) 251 24 50

# Schweizer Ingenieur und Architekt

Schweizerische Bauzeitung

Adresse: Postfach,  
CH-8021 Zürich  
Tel. (01) 201 55 36

### Numéro 43/81

Verformungsberechnung  
von Tragwerken aus Stahl-  
und Spannbeton. Von *Re-  
naud Favre*, Lausanne 941  
Trigon, ein neues Armie-  
rungssystem für Decken im  
Wohnungsbau. Von *Heinz  
Wieland*, Heerbrugg 950  
Wie sicher ist die Schubbe-  
messung nach Richtlinie 34.  
Von *Marx Herzog*, Aarau 954

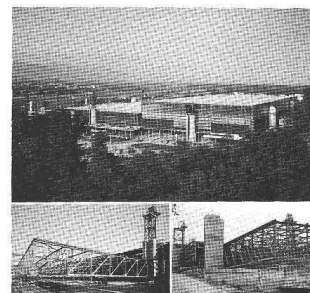
### Numéro 44/81

Der Ingenieur im Span-  
nungsverhältnis von Gefah-  
ren und Sicherheit — aus  
der Sicht eines Juristen.  
Von *Martin Lendi*, Zürich 965  
Wechselwirkungen zwi-  
schen der Siedlungsstruktur  
und Wärmeversorgungs-  
systemen. Von *Ueli Roth* und  
*Fritz Häubi*, Zürich 970

## Sommaire

<b>Tableau des concours</b>	B 113
<b>Congrès</b>	B 114
<b>Expositions</b>	B 114
<b>Bibliographie</b>	B 114, B 116, B 120
<b>Vie de la SIA</b>	B 114
<b>A nos lecteurs</b>	B 114
<b>Industrie et technique</b>	B 114, B 116
<b>Produits nouveaux</b>	B 116
<b>Constructions publiques</b>	
<i>Le nouveau Palais des Expositions et des Congrès à Genève</i>	375
L'importance du point de vue économique	376
Historique	377
Evolution du projet	377
Construction en béton	383
Construction métallique	388
Réseau routier	391
Equipements	392
Concept d'orientation	396
Le Palais des Expositions en chiffres	396
<b>Carnet des concours</b>	B 117
<b>Actualité</b>	B 120
<b>Documentation générale</b>	B 120

## Couverture



**Zwahlen & Mayr SA a participé à la  
construction du nouveau Palais des  
Expositions à Genève**

Maître de l'ouvrage: Etat de Genève et Fon-  
dation du Palais des Expositions.  
Architectes: G. Brera, J. M. Ellenberger,  
J. J. Gerber, A. Leman, collaborateur B.  
Mocellin.

Ingénieurs: Bureau d'ingénieurs civils  
Tremblat et Cie SA.  
Zwahlen & Mayr SA a fabriqué dans ses  
ateliers un lot important de l'imposante  
structure métallique des toitures; notre so-  
ciété a en outre assumé la direction techni-  
que et administrative du consortium adjudica-  
taire des charpentes d'un poids de 4900  
tonnes.

Par de nombreuses et spectaculaires réalisa-  
tions en Suisse et à l'étranger, Zwahlen &  
Mayr SA a su imposer à sa clientèle le por-  
trait d'une entreprise de constructions mé-  
talliques dynamique, à la pointe du progrès  
technique.

Zwahlen & Mayr SA propose des solutions  
originales et économiques dans tous les  
domaines de ses programmes d'activité. L'en-  
treprise dispose à Aigle d'installations mo-  
dernes de production largement automatisées.  
Elle est ainsi toujours à même de livrer  
dans des délais courts des fournitures im-  
portantes et de haute qualité.

Zwahlen et Mayr SA est en mesure de pro-  
céder aux montages les plus délicats dans  
n'importe quelle partie du monde grâce à sa  
collaboration permanente avec Giovanola  
Frères SA qui possède une grande expé-  
rience et des moyens d'action efficaces dans  
ce domaine.

### Programme d'activités

#### Constructions métalliques

- ponts-routes et ponts-rails, ponts dé-  
montables;
- bâtiments industriels, administra-  
tifs, centres commerciaux, écoles,  
installations sportives, hangars  
d'avions;
- entrepôt de stockage, parkings;
- mâts et pylônes.

#### Division inoxydable

- tubes soudés en aciers inoxydables  
pour usages généraux et spéciaux.

**ZM**

**ZWAHLEN & MAYR SA**

Société d'études  
et de constructions métalliques  
CH-1860 Aigle, tél. (025) 26 19 91,  
télex 456109

**Dans le prochain numéro:**

Protection de l'environnement