

Objektyp: **Advertising**

Zeitschrift: **Ingénieurs et architectes suisses**

Band (Jahr): **107 (1981)**

Heft 1

PDF erstellt am: **24.09.2024**

### **Nutzungsbedingungen**

Die ETH-Bibliothek ist Anbieterin der digitalisierten Zeitschriften. Sie besitzt keine Urheberrechte an den Inhalten der Zeitschriften. Die Rechte liegen in der Regel bei den Herausgebern. Die auf der Plattform e-periodica veröffentlichten Dokumente stehen für nicht-kommerzielle Zwecke in Lehre und Forschung sowie für die private Nutzung frei zur Verfügung. Einzelne Dateien oder Ausdrucke aus diesem Angebot können zusammen mit diesen Nutzungsbedingungen und den korrekten Herkunftsbezeichnungen weitergegeben werden. Das Veröffentlichen von Bildern in Print- und Online-Publikationen ist nur mit vorheriger Genehmigung der Rechteinhaber erlaubt. Die systematische Speicherung von Teilen des elektronischen Angebots auf anderen Servern bedarf ebenfalls des schriftlichen Einverständnisses der Rechteinhaber.

### **Haftungsausschluss**

Alle Angaben erfolgen ohne Gewähr für Vollständigkeit oder Richtigkeit. Es wird keine Haftung übernommen für Schäden durch die Verwendung von Informationen aus diesem Online-Angebot oder durch das Fehlen von Informationen. Dies gilt auch für Inhalte Dritter, die über dieses Angebot zugänglich sind.

# Ingénieurs et architectes suisses

Bulletin technique de la Suisse romande

Paraît tous les 15 jours

107<sup>e</sup> année

N° 1/81

8 janvier 1981

Société des éditions des associations techniques universitaires (SEATU)

Organe officiel

de la Société suisse des ingénieurs et des architectes (SIA),

de la Société vaudoise des ingénieurs et des architectes (SVIA),

des Sections genevoise, jurassienne et fribourgeoise de la SIA,

de l'Association amicale des anciens élèves de l'EPFL (Ecole polytechnique fédérale de Lausanne),

des Groupes romands des anciens élèves de l'EPFZ (Ecole polytechnique fédérale de Zurich)

et de l'Association suisse des ingénieurs-conseils (ASIC)

## Rédaction

Rédaction de «Ingénieurs et architectes suisses», tirés à part, renseignements:

Av. de Cour 27,  
CH-1007 Lausanne  
Tél. (021) 47 20 98 (mardi et jeudi, 14 h. à 16 h. 30)

Jean-Pierre Weibel,  
ing. EPFZ-SIA,  
rédacteur en chef

Walter Peter, ing. EPFL-SIA,  
rédacteur

Impression:

Imprimerie La Concorde  
1066 Epalinges

Les manuscrits ne seront rendus qu'après accord avec la rédaction

La reproduction même partielle du texte et des illustrations n'est autorisée qu'avec l'accord de la rédaction et l'indication de la source

## Abonnements

Un an, Suisse Fr. 83.—  
Un an, étranger Fr. 89.—  
Prix du numéro, Suisse Fr. 5.—  
Prix du numéro, étranger Fr. 6.—

Abonnement à prix réduit pour les étudiants et les membres SIA, A<sup>3</sup>E<sup>2</sup>PL, GEP, ASIC, FAS et UTS.

CCP: Ingénieurs et architectes suisses (Bulletin technique de la Suisse romande),  
N° 10 - 5775, Lausanne

Adresser toutes communications concernant abonnement, vente au numéro, changement d'adresse, expédition, etc. à:  
Imprimerie La Concorde,  
case postale 330,  
1010 Lausanne, tél. (021) 33 31 41

## Régie des annonces

Iva

IVA SA de publicité internationale  
19, av. de Beaulieu  
1004 Lausanne  
Tél. (021) 37 72 72

Siège central:  
Mühlebachstr. 43, 8032 Zurich  
Tél. (01) 251 24 50

# Schweizer Ingenieur und Architekt

Schweizerische Bauzeitung

Adresse: Postfach,  
CH-8021 Zürich  
Tel. (01) 201 55 36

Numéro 51-52/80

Fritz Stüssi zum 80. Geburtstag

Für F. St. Von Werner Jeger, Erlenbach 1327

Fritz Stüssi zum 80. Geburtstag am 3. Januar 1981. Von Otto Steinhardt, Karlsruhe 1328

Steißigkeits- und Festigkeitskriterien für die Aussteifungselemente seitlich gestützter Rechteckrahmen. Von Pierre Dubas, Zürich 1329

Betrachtungen zum Tragverhalten von Bolzenverbindungen im Holzbau. Von Ernst Gehri, Zürich 1336

Seilbahngänge: Ermüdungsbeanspruchte Tragstruktur. Von Tony Steurer, Zürich 1345

Effektive Lasten auf Strassenbrücken in Verbundbauweise Stahl-Beton. Von Jean-Claude Badoux, Lausanne 1354

Kann Tragwerksicherheit gemessen werden? Von Walter Bosshardt, Dübendorf 1361

## Sommaire

Concours B 1

Carnet des concours B 2

Actualité B 2

Congrès B 2, B 3

Urbanisme

Le pragmatisme raisonné (II), par Slobodan M. Vasiljević 1

Bibliographie 6, 8, B 4

Gestion de l'énergie

Chauffage à basse température, économies d'énergie et énergies nouvelles, par Lucien Keller 7

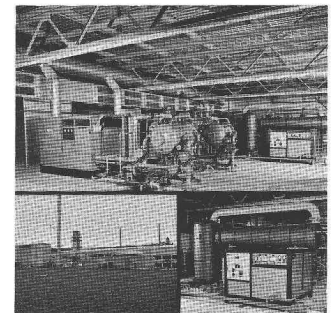
EPFL B 3

Vie de la SIA B 3

Industrie et technique B 3

Documentation générale B 4

## Couverture



Centrale d'air comprimé pour Fibriver SA (Lucens)

Pour Atlas Copco (Suisse) SA, la livraison clefs en main d'une installation de cette importance représentait «le» défi de l'année 1979. Elle constitue maintenant la preuve tangible de la compétence d'Atlas Copco dans ce domaine.

Bien entendu, la collaboration efficace de l'entreprise Jean Monod, ingénieurs civils à Lausanne (pour l'ensemble de la construction), ainsi que du Bureau d'ingénieurs Indumation et de Sprecher & Schuh à Aarau (pour toute la partie électrique) a été déterminante pour la réussite de cette réalisation.

Fibriver SA à Lucens fabrique principalement des panneaux isolants en fibre de verre (Vetroflex). Au cours de ces dernières années et pour des raisons bien compréhensibles, la demande en produits de ce genre s'est accrue de façon explosive, de sorte que les installations de production ont dû être agrandies et leur capacité considérablement augmentée.

Dans la fabrication de la fibre de verre, l'air comprimé est surtout utilisé pour l'étirage pneumatique des fils de verre liquide. Il sert cependant aussi à la commande des systèmes de réglage des fours de fusion.

Une défection de l'air comprimé peut avoir des conséquences désastreuses et causer pour des millions de francs de dommages. Les spécialistes en air comprimé d'Atlas Copco ont bien entendu conçu toute l'installation en tenant compte de ce fait.

Atlas Copco (Suisse) SA  
2557 Studen/Biel-Bienne  
Téléphone (032) 53 43 61

## Dans le prochain numéro:

Modélisation physique de la brise de pente atmosphérique





## Le triple avantage de la pompe Grundfos « Selectric »

Vous disposez de trois vitesses

La pompe Grundfos « Selectric » permet une grande simplification de l'installation de chauffage en s'adaptant à chaque situation, grâce aux trois vitesses disponibles à volonté, facilitant ainsi les travaux d'étude.

Si des installations déjà existantes doivent être modifiées, par suite de transformation, agrandissement ou assainissement, il suffit d'inverser ou d'adjoindre une fiche multicontacts pour que la pompe réponde aux nouvelles exigences. Il en va de même pour la consommation d'énergie: si la pompe tourne moins vite, elle consomme moins de courant: économie jusqu'à 7000 kWh/an.

Vous économisez même davantage du fait que chaque « Selectric » remplace 3 pompes usuelles, ce qui vous permet de réduire votre stock et vos frais d'investissement.

Grundfos a toujours été le premier à apporter des solutions révolutionnaires: après le réglage hydraulique, c'est maintenant le réglage électrique. Grundfos, la solution d'avant-garde.



**GRUNDFOS**  
*... la pompe parfaite*

Pompes Grundfos SA, Industriestrasse 31, CH 8305 Dietlikon ZH.  
Téléphone 01 833 33 77, Télex 59928.

Bureaux de vente régionaux à Berne et Lausanne  
Agences et service après-vente dans toute la Suisse  
Sociétés associées: Danemark, Allemagne, Angleterre, France,  
Pays-Bas, Autriche, Belgique, Luxembourg, Suède, Australie et  
Etats-Unis

### COUPON

Envoyez-moi votre documentation détaillée  
sur le programme des pompes GRUNDFOS.

A découper et envoyer à  
**POMPES GRUNDFOS S.A.**,  
Industriestr. 31, 8305 Dietlikon

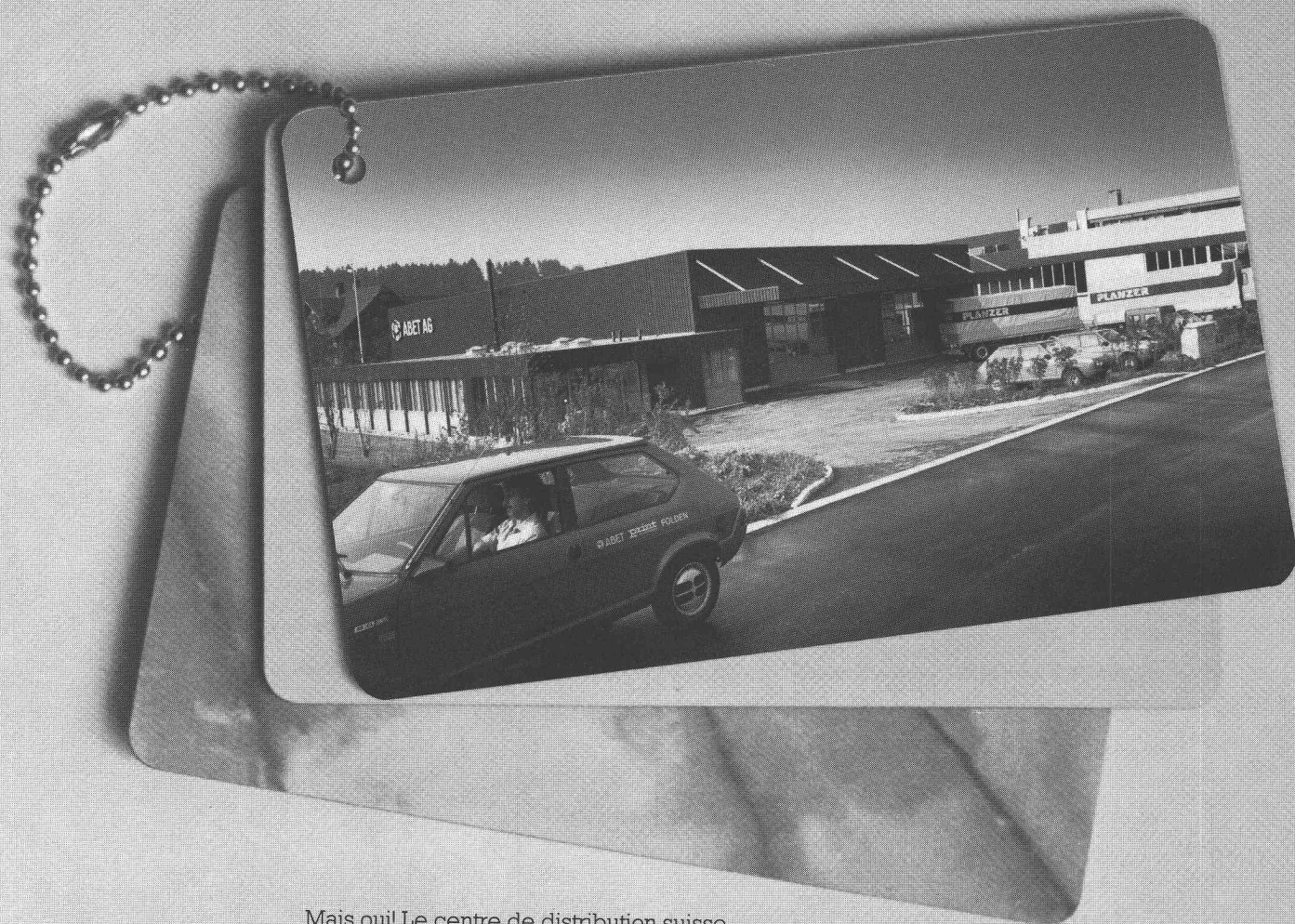
Nom/Firme: \_\_\_\_\_

Rue: \_\_\_\_\_

N°/Localité: \_\_\_\_\_



# A Root, nous avons le feu vert pour vous servir encore mieux



Mais oui! Le centre de distribution suisse de la société européenne ABET a quitté le grand Zurich pour s'installer dans le Root (no ptal 6037) plus tranquille. C'est en pensant à vous que nous l'avons fait; il y avait trop d'avantages dont vous deviez absolument profiter.

D'abord, à Root, nous avons pu encore nous agrandir. Notre stock de panneaux stratifiés PRINT a pris des dimensions imposantes (en fait, il était déjà plutôt bien rempli). Nos dépositaires et clients sont donc sûrs et certains de trouver chez nous, très vite, le panneau dont ils ont besoin.

Notre but, nous l'avouons, c'est de vous en faire voir de toutes les couleurs; tout simplement. Pour cela, il vous suffira de regarder le prodigieux assortiment de nos panneaux stratifiés PRINT: un choix étonnant de couleurs, de considérables décors, des panneaux plats, lisses, avec structures, tridimensionnels.

Et des bordures, des panneaux stratifiés épais, des plaques pour le sol etc. Nous le reconnaissons, c'est étonnant.

Le feu vert de Root, cher client, c'est l'assurance que ABET est encore et toujours sur la bonne voie. Vous vous en apercevrez très vite; au plus tard, en tout cas, lors de la prochaine livraison, quelles qu'en soient les couleurs, les formes ou les dimensions.

ABET: ce qu'il vous faut, là et quand il le faut. Vous aussi, vous apprécierez.

Les panneaux stratifiés  
**print**  
: un produit de ABET,  
en 48 heures – ou moins –  
chez vous.

ABET AG  
Oberfeld  
6037 Root/LU  
Tel. 041 91 25 35 Telex 72573



## ABET

### Répertoire des dépositaires

Bariffi+Willschleger SA, Corso Elvezia 16, 6900 Lugano  
Comptoir du Bois, Chemin Paquis, 1008 Prilly-Lausanne  
Edilcentro SA, Via del Tiglio 6, 6512 Giubiasco  
Getaz Romang SA, Rue Dixence 33, 1950 Sion  
Getaz Romang SA, Lonzastrasse 2, 3930 Visp

Getaz Romang SA, Rue des Uttins 29, 1400 Yverdon  
Glasson E. + Cie. SA, Route de Riaz 29, 1630 Bülle  
Grob Holz AG, Röntgenstrasse 25, 8005 Zürich  
Herzog-Elmiger AG, Langsägstrasse 9, 6010 Kriens/LU  
Matériaux Cressier SA, Ch. des Malpieres 1, 2088 Cressier  
Matériaux SABAG SA, Route de Moutier 15, 2800 Delémont

May + Cie. SA, Rue Baylon 15, 1227 Carouge-Genève  
Michel SA, Route des Arsenaux 1B, 1700 Fribourg  
Michel + Saugy AG, Hühnerhubelstrasse, 3123 Belp  
Michel + Saugy AG, Ch. du Cloalet 15, 1023 Crissier  
Plattensvertriebs AG, vorm. Schuler + Co., 8640 Rapperswil  
K. F. Roser AG, Bruderholzstrasse 60/62, 4000 Basel

SABAG AG/SA, Zentralstr./R. Central 89a, 2501 Biel-Bienne  
Schreinerbedarf Marti+Caspani, Brückenweg 22, 4528 Zuchwil  
SPA Sperrholz-Platten AG, Neumattstr. 6, 5000 Aarau  
Sperrholz+Isolierplatten AG, Zürcherstr. 335, 8500 Frauenfeld  
Stark AG, beim Bahnhof, 9450 Altstätten  
Steimle+Grob AG, Freiburgerstrasse 616, 3172 Niederwangen

