

Objektyp: **Advertising**

Zeitschrift: **Schweizerische Bauzeitung**

Band (Jahr): **80 (1962)**

Heft 4

PDF erstellt am: **25.09.2024**

### **Nutzungsbedingungen**

Die ETH-Bibliothek ist Anbieterin der digitalisierten Zeitschriften. Sie besitzt keine Urheberrechte an den Inhalten der Zeitschriften. Die Rechte liegen in der Regel bei den Herausgebern.

Die auf der Plattform e-periodica veröffentlichten Dokumente stehen für nicht-kommerzielle Zwecke in Lehre und Forschung sowie für die private Nutzung frei zur Verfügung. Einzelne Dateien oder Ausdrucke aus diesem Angebot können zusammen mit diesen Nutzungsbedingungen und den korrekten Herkunftsbezeichnungen weitergegeben werden.

Das Veröffentlichen von Bildern in Print- und Online-Publikationen ist nur mit vorheriger Genehmigung der Rechteinhaber erlaubt. Die systematische Speicherung von Teilen des elektronischen Angebots auf anderen Servern bedarf ebenfalls des schriftlichen Einverständnisses der Rechteinhaber.

### **Haftungsausschluss**

Alle Angaben erfolgen ohne Gewähr für Vollständigkeit oder Richtigkeit. Es wird keine Haftung übernommen für Schäden durch die Verwendung von Informationen aus diesem Online-Angebot oder durch das Fehlen von Informationen. Dies gilt auch für Inhalte Dritter, die über dieses Angebot zugänglich sind.

Ein Dienst der *ETH-Bibliothek*  
ETH Zürich, Rämistrasse 101, 8092 Zürich, Schweiz, [www.library.ethz.ch](http://www.library.ethz.ch)

<http://www.e-periodica.ch>

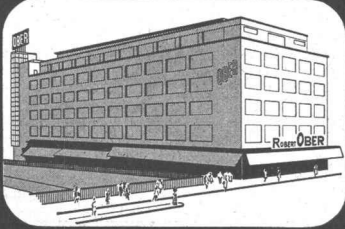
# SCHWEIZERISCHE BAUZEITUNG

WOCHENSCHRIFT FÜR ARCHITEKTUR / INGENIEURWESEN / MASCHINENTECHNIK

REVUE POLYTECHNIQUE SUISSE

ORGAN DES S. I. A. SCHWEIZERISCHER INGENIEUR- UND ARCHITEKTEN-VEREIN  
UND DER G. E. P. GESELLSCHAFT EHEMAL. STUDIERENDER DER EIDG. TECHN. HOCHSCHULE  
GEGRÜNDET 1883 VON ING. A. WALDNER / HERAUSGEGEBEN VON ING. W. JEGHER

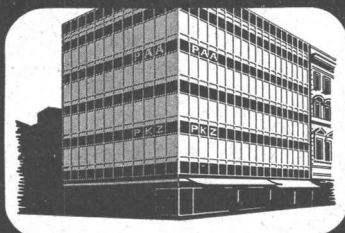
Referenzen



Modehaus  
Robert Ober



Mövenpick  
Dreikönighaus



Glashaus  
Walthsbühl  
Bahnhofstrasse

## WALTER HÄUSLER & CO., ZÜRICH 6

Spezialfirma für Luftkonditionierung und Lüftung

Stampfenbachstrasse 56    Tel. (051) 26 97 44    Fabrik in Regensdorf

### Verlag

W. Jegher & A. Ostertag, Dianastrasse 5,  
Zürich 2 / Tel. 23 45 07 / Postcheck VIII 6110

Postadresse:

Schweiz. Bauzeitung, Postfach Zürich 39

Bürozeiten: Montag bis Freitag 7—12 Uhr  
und 13.45—17.30 Uhr. Samstags geschlossen.

### Bezugspreise

Einzelheft Fr. 1.80 — Abonnements:

	12 Monate	6 Monate	3 Monate
Schweiz	70.—	35.—	17.50
Ausland	76.—	38.—	19.—

Für Mitglieder des S. I. A., der GEP und des Schweiz. Technischen Verbandes sowie für Studierende der ETH, der EPUL und vom STV anerkannter Schweiz. Technikums-Schulen ermässigte Preiskategorien nach Tarif.

### INHALT

Gegen das Traglastverfahren. Von F. Stüssi . . . . .	53*
Operations Research . . . . .	57
Patentschriften-Sammlung der SBZ . . . . .	61
Isotopentrennung . . . . .	61
Verkehrsplanung in Hannover. Von E. Zietzschmann . . . . .	61*

### Mitteilungen

Transportbedingungen für Zement . . . . .	65
Europäisches Symposium «Lebensmitteltechnik». Brennstoff- u. Schmierölversorgung motorisierter Truppen im Feld. Zürcherische Liga gegen den Lärm . . . . .	66
Kühltürme oder Verdunstungskondensatoren. Hausverschiebung. Suwido-PVC-Wandbekleidung. Trisanna-Brücke . . . . .	67*

### Buchbesprechungen

Das Schweiz. Patentrecht. Von R. E. Blum. Die Kreiselpumpen für Flüssigkeiten u. Gase. Von C. Pfleiderer	67
Surface Structures in Building. By F. Angerer. Neuerscheinungen . . . . .	68

### Nekrologe

E. Heinrich Rieter. Hans Deuel . . . . .	68
Eduard von Rütte . . . . .	69

### Wettbewerbe

Schul- und Sportzentrum in Ettlingen. Schulhaus und Turnhalle in Dürdingen. Schulanlage an der Auenstrasse in Frauenfeld. Pfarrhaus und Pfarreiheim in Horw . . . . .	69
---	----

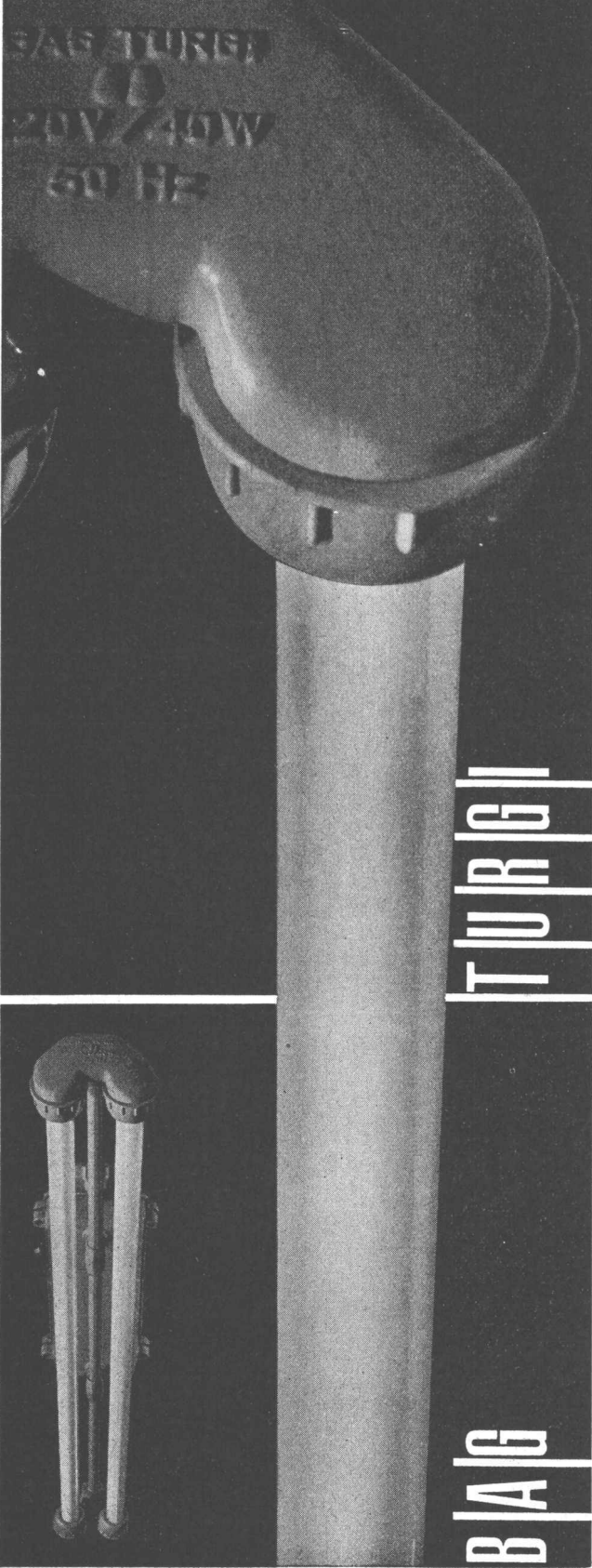
### Mitteilungen aus der G. E. P.

Vortragskurs über akademisch-technische Berufe . . . . .	69
--	----

### Ankündigungen

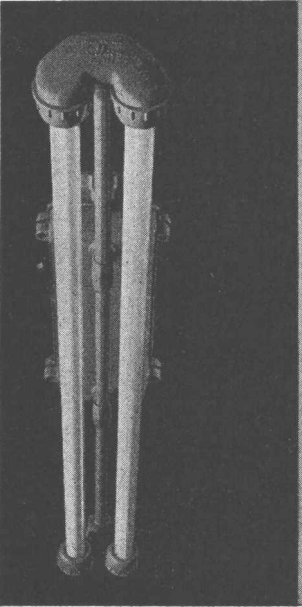
Gewerbeschule der Stadt Zürich. Ausstellung Arne Jacobsen in Zürich. Brasilien heute . . . . .	69
Vom Sinn der Verantwortung in der Führung. Deutsche Baumaschinen-Messe München. Hannover-Messe. Schweiz. Kurse für Unternehmensführung. Internat. Gespräch über Wärmebehandlungsfragen. Vortragskalender . . . . .	70

Naßleuchten; schwallwassergeschützte Ausführung in Al. Guß Silafont 1 für 1, 2 und 3 Fluoreszenz-Röhren 40 Watt; SEV geprüft. Wir fabrizieren auch SEV geprüfte Ex-Leuchten für erhöhte Sicherheit.  
 B. A. G. Bronzwarenfabrik AG Turgi



TURGI

BAG



Für Ihre Sicherheit eine «Zürich»-Police!



«ZÜRICH»  
 Versicherungs-Gesellschaft



«WIPPERMANN»  
 Präzisions-Rollenketten-  
 Antriebe  
 für hohe Ansprüche



Komplette  
 Antriebe ab Lager

Verlangen Sie Katalog 160 B

**WILH. PLÜSS ZÜRICH 1**

Talstraße 66 Telephon (051) 2752 01/2727 80 Postfach Zürich 39

# BETONPLAST-K

Zusatzmittel zur Verbesserung von Massenbeton  
Konstruktions- und Sichtbeton mit nur 0,15%

Die Eigenschaften eines guten Betons lassen sich in folgenden Punkten zusammenfassen:

1. gute Verarbeitbarkeit
2. hohe Festigkeit, d. h. möglichst niedriger Wasserzementfaktor
3. gute Dichtigkeit

Diese Anforderungen liessen sich aber bisher ausser bei sehr hohem Zementgehalt nicht gleichzeitig erfüllen. Ein Beton mit guten Festigkeitseigenschaften lässt sich durch Verwendung grosskörniger Zuschläge herstellen, ist aber in der Verarbeitung sehr sperrig, ein leicht verarbeitbarer Beton dagegen mit höherem Sandgehalt benötigt mehr Anmachwasser und hat demzufolge geringere Festigkeit.

Die Mängel des normalen Betons sind allgemein auf einen

## Ueberschuss an Anmachwasser

zurückzuführen. Dies bewirkt verringerte Festigkeiten – verminderte Dichtigkeit – erhöhte Entmischbarkeit.

Die Ursache dieser Verschlechterung des Betons liegt in der Ausflockung des Zementes im Anmachwasser. Dadurch entsteht eine Scheidung zwischen Zement und Wasser, indem sich die Zementflocken in den Hohlräumen absetzen und Sedimente bilden, d. h. der Zementkitt ist nicht mehr gleichmässig im Betongefüge verteilt, und das Anmachwasser verdunstet unter Zurücklassung von Grobporen.

## Die Verbesserung durch BETONPLAST

wird herbeigeführt durch:

### Herabsetzung des Wassergehaltes

indem BETONPLAST eine Verminderung der Oberflächenspannung der Anmachflüssigkeit verursacht. Dies bewirkt weiter:

### Vermeidung von Flockenbildung der Zementteilchen

da BETONPLAST einen dispergierenden Einfluss auf den Zement ausübt, d. h. die Zementteilchen bleiben infolge ihrer gleichmässigen Verteilung in der Anmachflüssigkeit suspendiert.

**Vermeidung von Schlamm- und Trennungsschichtbildung und Bildung von Trennungsfugen** und dadurch Vermeidung undichter Stellen mit wenig Festigkeit, die Ausgangspunkte zu weiteren Zerstörungen an Bauwerken darstellen.

**Erhöhung der Festigkeit** weil bei Verwendung von BETONPLAST der Wasserzusatz entsprechend vermindert wird.

Verlangen Sie Prospekte und Bauplatzberatung:

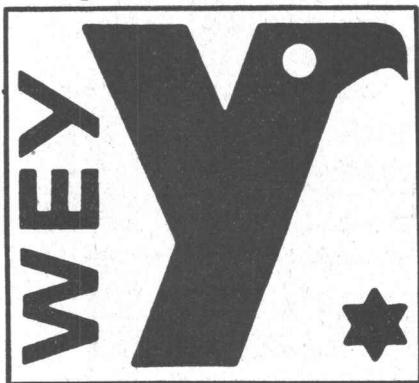
## WEY BAUSTOFF-CHEMIE AG ZÜRICH

Ueberlandstrasse 14

Telephon (051) 48 11 42

Telex 53 308

- Qualitätsprodukte sind rationell

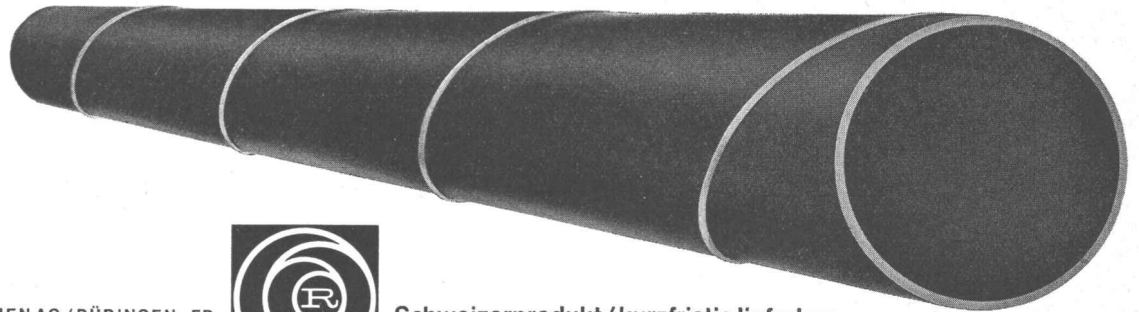


# Spiral- geschweisste Bandstahl-Rohre

Widerstandsfähig  
Druckfest  
Erhöhte statische Werte

Dimensionen

Durchmesser: 108 – 419 mm  
Wandstärke: 2,00 – 7,00 mm

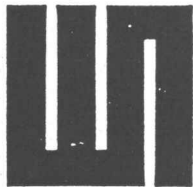


**ROMAG**

RÖHREN- UND MASCHINEN AG / DÜDINGEN - FR  
TELEPHON 037. 4 34 21/22



Schweizerprodukt / kurzfristig lieferbar



**H. Wolferrmann-Nägeli**  
**Metallbau und Profildresswerk**  
**Zürich 9/48**

Mürtschenstrasse 16 Tel. (051) 52 44 12

**Metallfürzargen**  
**Fensterbänke**  
**Abkantprofile**

Prospekte auf Verlangen

Trotz Schnee und Kälte gehen die Bau-  
arbeiten weiter!

Mit den bewährten **HERMAN NELSON**  
mobilen **LUFTHEIZAPPARATEN**



Reine Warmluft  
und deshalb be-  
vorzugt!

4 verschiedene  
Modelle zu Ihrer  
Auswahl!

Ueberzeugen  
Sie sich selbst  
u. verlangen Sie  
heute noch  
Preisliste und  
Unterlagen.

**RIWOSA AG. ZÜRICH 32**

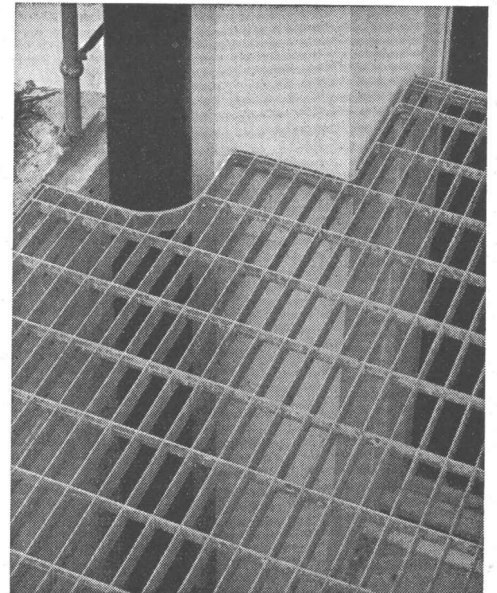
Witkonstrasse 80

Telephon 051 / 24 45 54

TEL. 051/933232

WALLISELLEN-ZH

SIEGFRIED  
**Keller**  
AG



**Lichtschachtroste**

Schuhkratzer — Podeste

Abdeckungen

Sämtliche Gitterrostkonstruktionen

System WEMA

# Robert Aebi <sup>AG</sup>

186 m lang, 20 m breit und 42 m hoch wird das neue Kantonsspital in

Genf. An diesem imposanten Gebäude bauen 4 Schwingkrane. Sie wurden von der Kellersohle aus eingesetzt und klettern nun ständig mit dem Bau in die Höhe. Ihr Arbeitsbereich - bis zu 60 m im Durchmesser - garantiert, zusammen mit den hohen Transportgeschwindigkeiten, diese eindrucksvolle Leistung. Dürfen wir auch Sie mit den modernen Hochhaus-Kletterkranen Schwing bekanntmachen?

**Schwing**

# Kletterkran

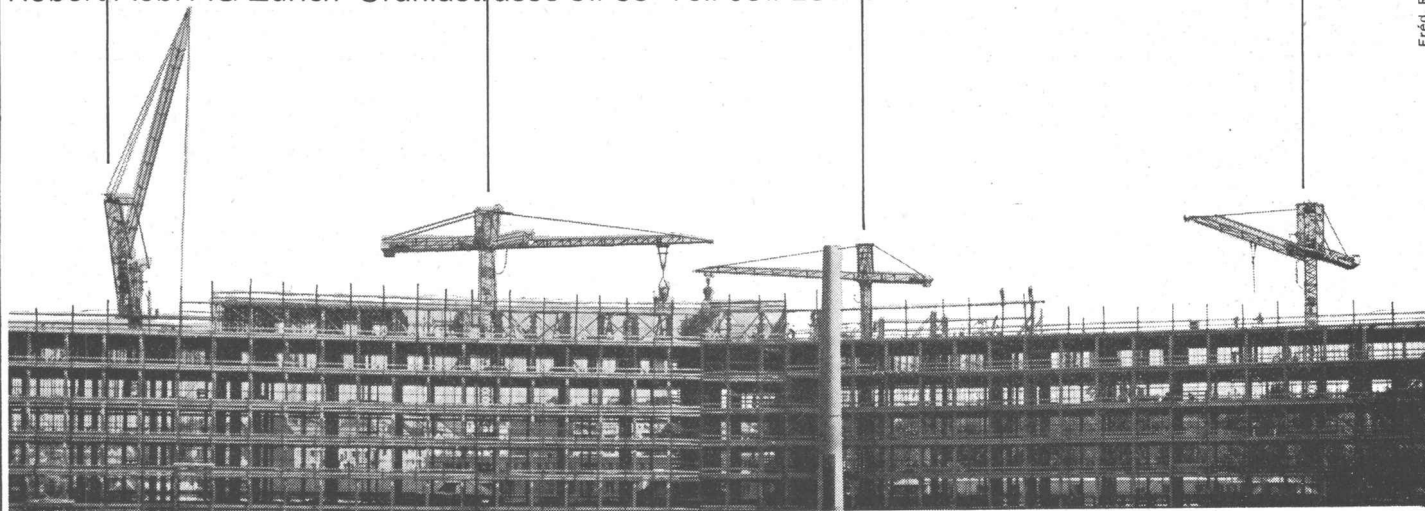
1

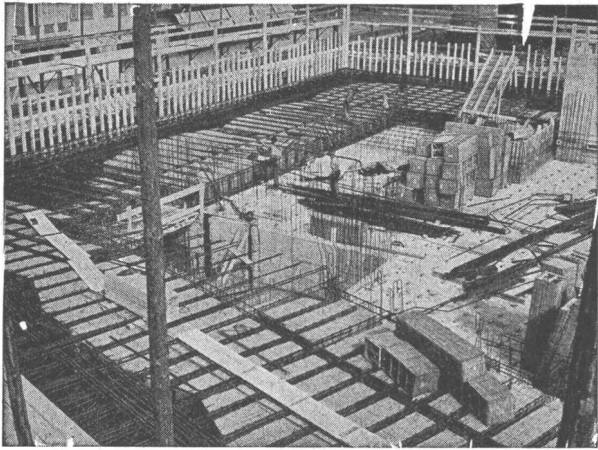
2

3

4

Robert Aebi AG Zürich Uraniastrasse 31/33 Tel. 051/231750





## ROBUR Schilfrohrzellen für Betondecken

starke, betondichte Hohlkörper,  
alle Dimensionen, verschiedene Ausführungen

**Vorteile:** Freie Konstruktion  
Ueberbrückung von grossen Spannweiten  
Decken ohne Unterzüge  
Geringes Eigengewicht (Reduktion bis 200 kg/m<sup>2</sup>)  
Entlastung von Trägern,  
Stützen und Fundamenten  
Vorzügliche Isolation  
Preisgünstig  
Offerten und Muster zu Diensten

## VEREINIGTE SCHILFWEBEREIEN, ZÜRICH

Telephon (051) 28 43 63

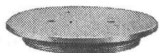
## MAAG-BODENDOSEN

für Licht, Kraft, Telephon- und  
Signalanlagen

in sauberem Präzisions-Grauguss,  
Verschlussplatte, Regulierring und  
konischer Stutzen vernickelt

Konischer Stutzen für  
Kabel- oder Rohreinführung  
mit Schnurülle oder  
Rohrgewinde

Bodenbündig einschraub-  
bare Verschlussplatte

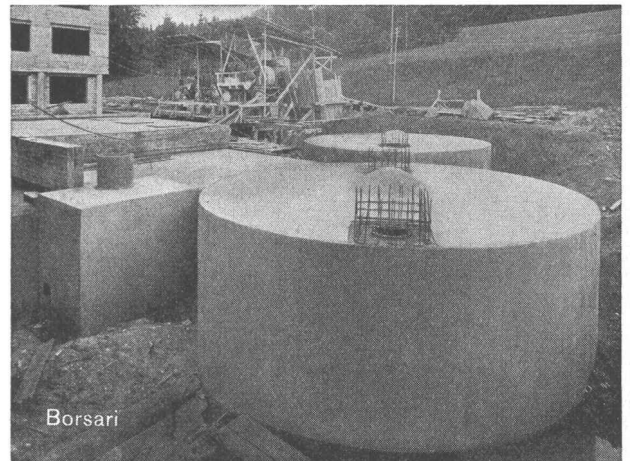


Regulierring für genaues,  
bodenbündiges Anpassen,  
zum Einschrauben in den  
Sockelteil



Sockel mit 3 seitlichen  
PR-Rohrgewinden für  
direkte Unterflurzuleitung  
zu Maschinen, Arbeits-  
plätzen und anderen  
Anschlußstellen

**GOTTFRIED MAAG**  
FABRIK ELEKTR. APPARATE  
ZÜRICH FRAUENFELD



Borsari

Altersheim Bethesda, Küsnacht ZH, 2 Tanks, total 400 m<sup>3</sup> Heizöl

## BORSARI HEIZÖL- u. BENZIN-TANKS

aus Eisenbeton mit Plattenauskleidung  
für jeden Bedarf 50 Jahre Erfahrung

Erstklassige Referenzen

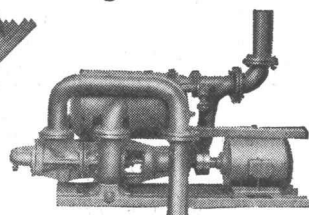
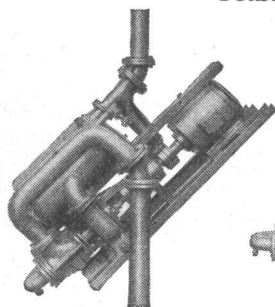
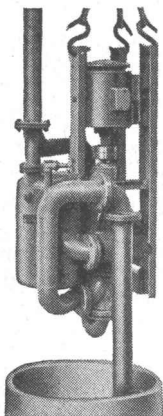
Keine Korrosion

Kein Unterhalt

**BORSARI & CO., Zollikon - Zürich**

Telephon (051) 24 96 18

Gegründet 1873



Selbstansaugende, ventillose

Saughöhen bis 9 m

## Bau-Pumpen

System Lauchenaer

Dasselbe Modell für  
vertikale, schräge oder  
horizontale Aufstellung

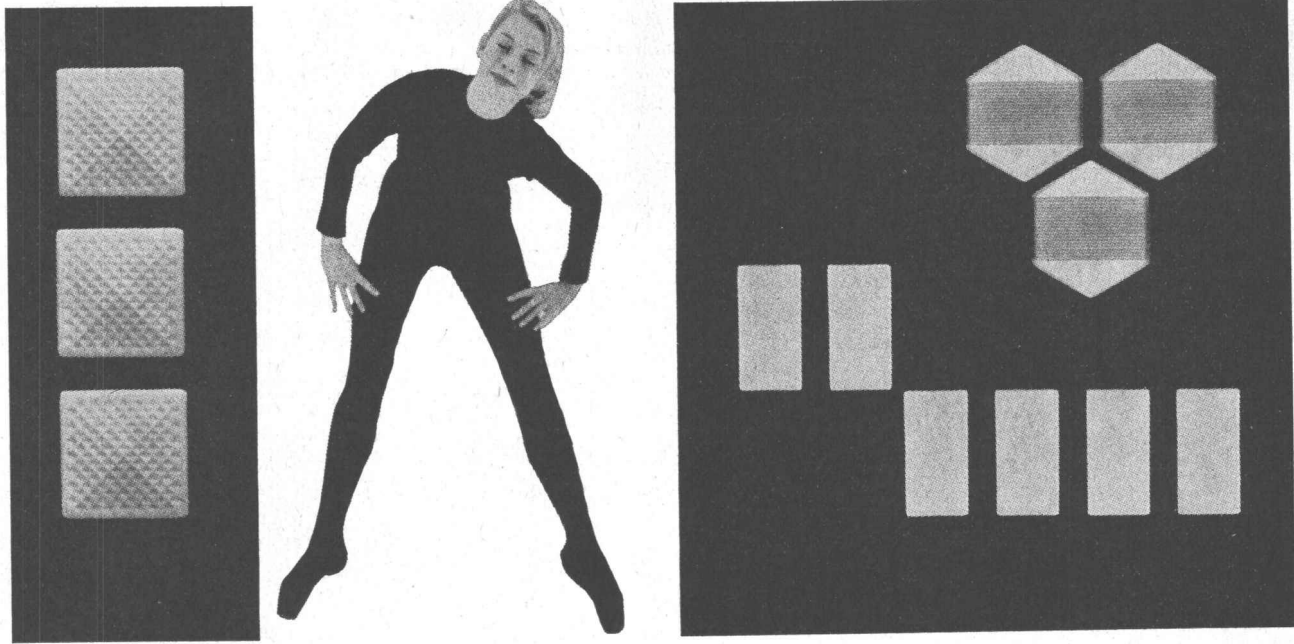
Auch mietweise

Gegründet 1871

**Maschinenfabrik a. d. Sihl AG. Zürich**

Telephon (051) 23 35 14

**begalichtbausteine<sup>®</sup>**



**ein neuer weg mit licht zu bauen**

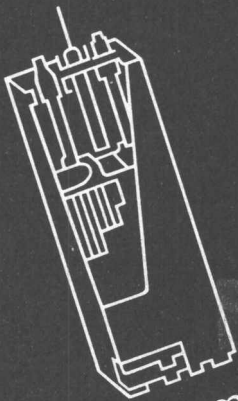
verlangen sie bitte unsern ausführlichen katalog

**Neuenschwander & Co., Zürich-Wollishofen**

tel. 051/45 27 25

**OERLIKON—PAM**

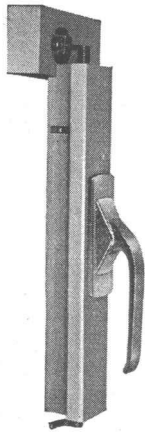
die neue stationäre Röhrenplatten-Batterie  
in der Telefonzentrale



Accumulatoren-Fabrik Oerlikon Zürich 50

Wir senden Ihnen gerne Prospekte und technische Unterlagen





Jetzt der neue Fenster-Espagnolette-Verschluss

# GEKO

mit der **schraubenlosen** Rosette

Sehr einfache, zuverlässige Konstruktion • Maximale Flügelanpressung mit minimalem Kraftaufwand • Weniger Montagearbeit, keine Schwächung des Holzes • EMPA-geprüft und in der Praxis 100 000fach bewährt • Elegante Griffform — konkurrenzlos im Preis

Verlangen Sie Prospekte oder Muster

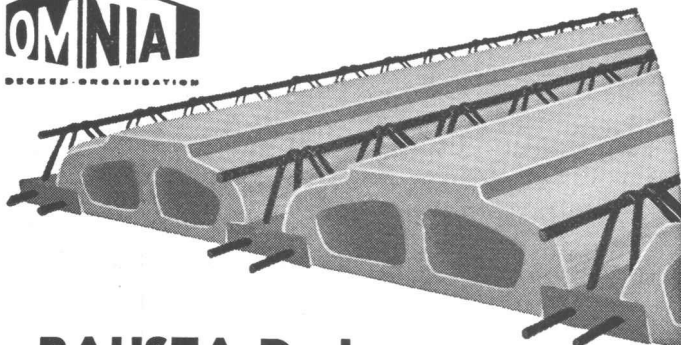
# KOCH

Zürich 1/25  
(051) 32 43 00

St. Gallen  
(071) 24 75 33

Weinfelden  
(072) 5 05 33

Bülach  
(051) 96 14 19



## BAUSTA-Decke + Patent Nr. 342357

Hochwertige und gleichbleibende Qualität der automatisch geschweissten Stahlträger - ausgezeichnete Verbundträger - vielseitiges Anwendungsgebiet - geringes Gewicht - einfache Verlegemethode.

Ein Erzeugnis der internationalen OMNIA-Decken-Organisation mit über 300 Lizenzwerken in Europa und Uebersee.

OMNIA - Decken-Organisation Schweiz:

Zentrale: FISCA AG, Leimenstrasse 76  
Basel Telefon: (061) 24 66 52 und 24 66 53

Lizenzwerke: Baustein- und Betonwarenfabrik AG.,  
Spreitenbach AG (051) 88 84 78  
Wilhelm Brodtbeck AG., Zementwarenfabrik,  
Pratteln BL (061) 81 50 12  
Baubedarf und Zementwaren Gustav Hunziker AG.,  
Ins-Anet BE (032) 8 32 82  
Emile Monney, Matériaux de Construction, Route  
de Vernier 133, Genève (022) 34 52 33 / 34 52 34  
Procim S. A., Fabrique de Produits en Ciment,  
Monthey VS (025) 4 25 97 / 4 27 26



Lichtpauspapiere  
OZALID

für Trocken- und Halbfeuchtentwicklung. Lieferbar in den Farben: schwarz, blau, rot, braun. In den Gewichten von 32-210 g/m<sup>2</sup>. In Rollen und Formaten



Seefeldstrasse 94  
Telefon 051/24 47 57



Ueber 20 Jahre Erfahrung

## „WABERIT“-TANKISOLIERUNG

Die Tankisolierung ist seit Jahren eine Spezialität unserer Firma.

Die Kontrolle des Waberit-Belages mit unserem patent. Prüfgerät gewährleistet eine absolut wasserundurchlässige Isolierung. Belagstärke ca. 3—4 mm.

Isolierung auf der Baustelle.

Referenzen und ein EMPA-Untersuchungsbericht Nr. 298553/1 vom 4. 10. 1955 sowie Muster und Offerten stehen gerne zur Verfügung.

**Strassenbaumaterial AG. Bern**

Wankdorffeldstrasse 70  
Telephon (031) 8 31 34



## PIAB Dynamometer



Typen von 0—130 kg  
und 0—50 000 kg

- Genau
- Unverwüßlich
- Narrensicher
- Kleinste Abmessungen
- Geringes Gewicht
- Gesichert gegen plötzliche Entlastungen

Zum Kontrollieren, Prüfen oder Messen von mechanischen Spannungen aller Art. Zur ständigen Ueberwachung der Belastung an Kranen, Seilzügen usw. Zum Wägen überall dort, wo geeichte Geräte nicht benötigt werden. Zum Feststellen der Zugkraft an Motorfahrzeugen, Booten usw.

Lieferbar mit:

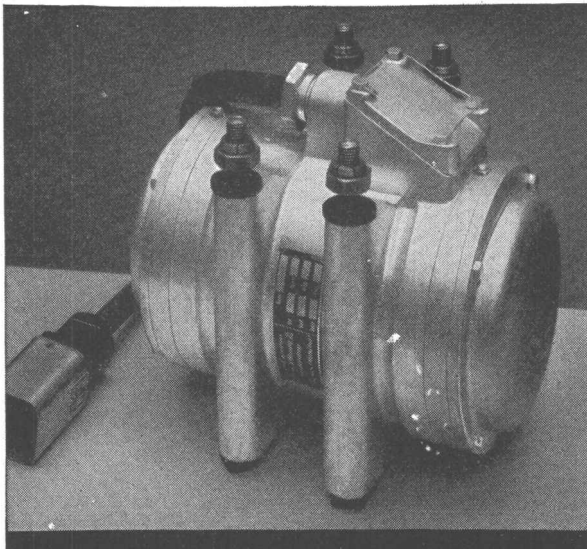
grosser Skala für Fernablesung

Fernablese-Instrument, das getrennt vom Dynamometer montiert wird oder gekuppelt mit optischem oder akustischem Höchstlast-Signal mit Höchstlast-Schalter usw.

*Walter Meier* WERKZEUGMASCHINEN *Zürich*

Mühlebachstrasse 11-15

Tel. (051) 34 54 00



GW 356

## VIBRODYNE

Der unverwüßliche  
**Elektro-Vibrator**  
für universellen Gebrauch

Maschinenfabrik Graber & Wening AG.  
Neftenbach (Winterthur) Schweiz

## Garagetore

Rolladen

# LIARTMANN

Metallfenster

Metallbauwerkstätte Biel

Filialen in Basel, Bern, Lausanne, Luzern, Neuchâtel, Solothurn, Winterthur



VON ROLL

Krane und  
Verladeanlagen  
für jeden  
Verwendungs-  
zweck

Gesellschaft der  
Ludw. von Roll <sup>AG</sup>  
Eisenwerke AG.  
Werk Bern

950

## Bau-Entfeuchtung

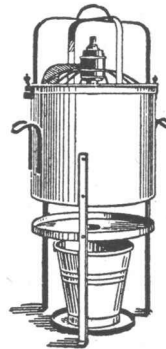
wie Neubau Schweiz.  
Bankverein Zürich

### Austrocknung

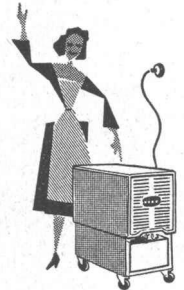
aller zu feuchten

### Räume

wie Archive, Lager,  
Souterrain-Räume  
Keller etc.



Exsiccator



Oasis-Entfeuchter  
für bewohnte Räume

**H. Krüger, Ing. - St. Gallen**

Berneckstrasse 44

Telephon (071) 22 57 20

## BAU - UNTERNEHMUNG



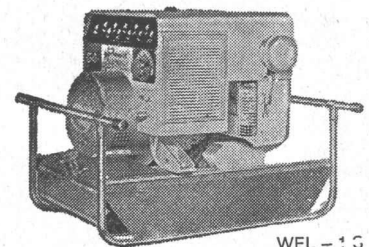
ZÜRICH UND SCHLIEREN



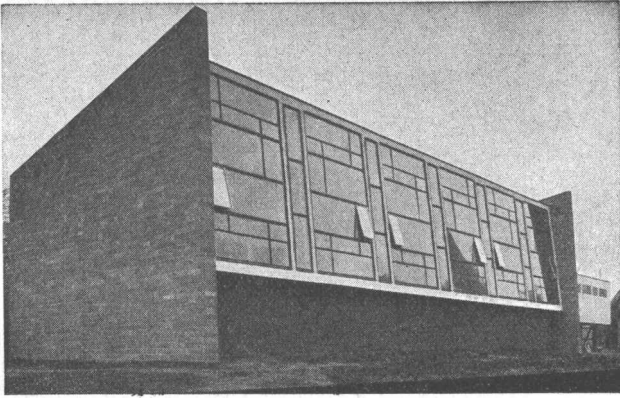
Generalvertretung:  
**AKSA AG.**, Ingenieurbüro  
Würenlos, bei Baden  
Telephon (056) 3 56 43  
Ersatzteillager — Revisionen

## Elektro- Aggregate

400 Watt bis 200 Kilowatt, 220/380 Volt  
Einphasen- oder Drehstrom  
Gleichstrom-Schweissgruppen  
Batterielade-Gruppen  
Mehrzweck-Gruppen  
mit  
Benzin- oder Diesel-Motor



WEL - 1 C



# Mipolam Kunststoff- Fenster

Mipolam Kunststoff-Fenster VERWO – die moderne Lösung für moderne Bauten. Seit Jahren bewährt und für repräsentatives Bauen begehrt. Die besonderen Vorteile:

- Grosse Stabilität
- keine Malerarbeit
- witterungsbeständig
- Verbundverglasung
- vorzügliche Abdichtung
- gute Wärme-Isolierung
- starke Schalldämpfung
- lichtechte Farben
- keine Unterhaltskosten
- leichte Reinigung.

Mipolam Kunststoff-Fenster VERWO – Kunststoffprofile von technisch und ästhetisch vollendeter Form, fugenlos über Vierkant-Stahlrohre gezogen. Für alle Flügeltypen, in verschiedenen Farben, Profilierungen und Dimensionen. Bitte Prospekt verlangen.



## VERWO

VERWO A.G. PFÄFFIKON SZ TELEFON 055/54455

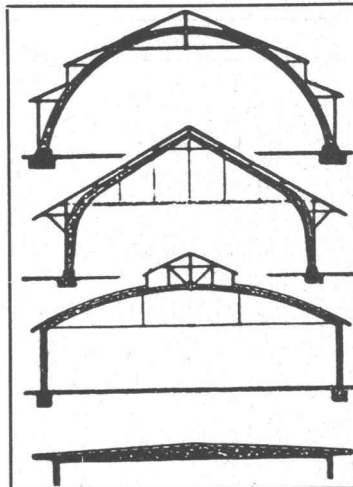
# Durisol

**-Mauerwerk, -Aussenwand-  
und -Dachplatten**

die bewährten Bauweisen

**DURISOL AG. für Leichtbaustoffe Dietikon ZH**

Telefon 051 / 88 69 81



**B. ZÖLLIG  
SÖHNE**

Holz-Konstruktionen

**ARBON**

Spezialität:

**AUSFÜHRUNG in der  
HETZERBAUWEISE**

FÜR LAGER-, TURN- UND  
FABRIKHALLEN  
LEHRGERÜSTE UND  
KIRCHEN  
RISSFESTE SÄULEN

## Maschinen- und Stahlbau

Kranbau

Stahlhochbau

Stetigförderer

Brückenbau

Fahrzeugbau

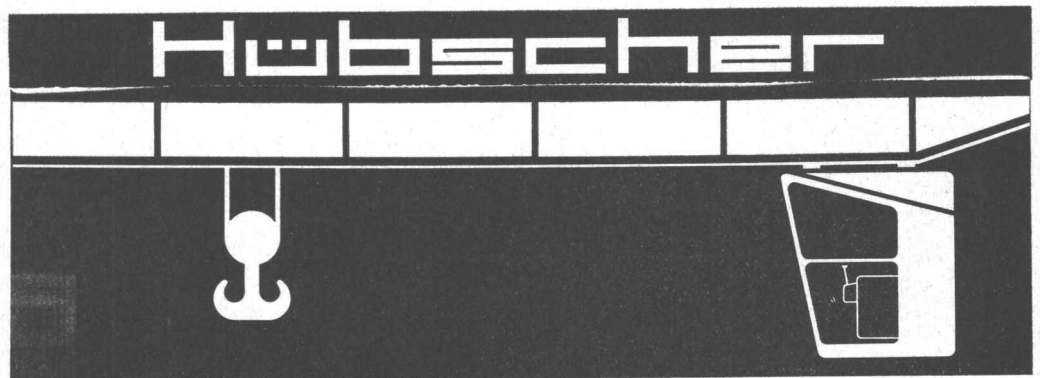
Spezialbauten

Allgem. Maschinenbau

Kranbahnen

Eisspeicheranlagen

Stahlwasserbau



**Hubscher + Co.** Maschinen- u. Stahlbau, Schaffhausen

**Ingenieurbüro** Zürich 6, Landoltstrasse 3

# HEO

Geheizt wird mit **OERTLI** Oelbrenner

## Siemens Antennen

für

Radio und Fernsehen

Radio — Television

**N. Staeger** **Thalwil** - **Richterswil**

Tel. 92 13 62

Tel. 96 08 28

Einzel- und Gemein-  
schaftsanlagen

Beste Ausführungen  
mit Garantie

Vorteilhafte Preise

Verlangen Sie  
Offerten und  
Referenzen



Dreischichtig, querverleimt, 28 mm stark. Fabri-  
kationsgrösse 100×500 cm oder auf kleinere  
Masse zugeschnitten. Ueber 50mal verwendbar.

**G. Kämpf, Rapperswil/AG**

Holzbau

Telephon (064) 3 42 12

Wo immer es auch sei,  
überall finden Sie einen  
gut geschulten  
«Winterthur»-Vertreter, der  
Sie sorgfältig berät und  
Ihnen jenen  
Versicherungsschutz  
vermittelt, der Ihren  
besondern Bedürfnissen  
und Wünschen entspricht.



**Winterthur**  
**UNFALL**

in der Schweiz und in aller  
Welt

Alle Unfall-, Haftpflicht-, Automobil-, Einbruchdieb-  
stahl-, Kautions- und Baugarantievericherungen

Das Problem

## LUFT

beschäftigt vielerorts auch den Archi-  
tekten. — Uebertragen Sie uns diese  
Sorge, wir suchen immer nach der  
günstigsten Lösung.

**Klimaanlagen**  
**Luftheizung**  
**Luftbefeuchtung**  
**Lufttrocknung**  
**Entnebelung**  
**Luftfiltrierung**  
**Ventilationen jeder Art**

Referenzen in der ganzen Schweiz.

Wir kommen gerne auch zu Ihnen.



**WERA-Apparatebau AG. Bern**

Gerberngasse 23/33, Tel. (031) 3 99 11

# RENOLD



der Welt grösster Hersteller von Präzisionsketten

liefert

ÜBER

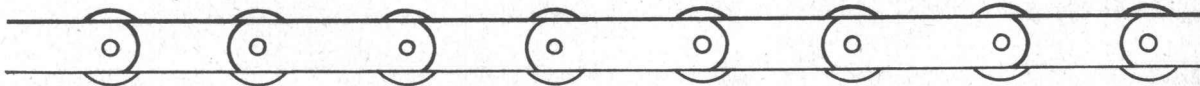
# 10000

KRAFTÜBERTRAGUNGS- UND FÖRDER-  
KETTEN, RÄDER UND ZUBEHÖRARTIKEL

Ab Lager des Vertreters für die Schweiz:

**W. EMIL KUNZ**  
Gotthardstrasse 21  
ZÜRICH 27  
Tel (051) 27 30 57

RENOLD CHAINS LIMITED · MANCHESTER



VERTRETUNGEN IN DER GANZEN WELT

# JOSEF MEYER

Rheinfelden · Luzern

Stahlbau  
Waggonbau  
Kessel- und Apparatebau



**ALBISWERK  
ZÜRICH A.G.**



Herr Chef,  
viel Platz bleibt Ihnen .....

**auf Ihrem Schreibtisch, denn die ALBIS - Chefstationen brauchen wenig Fläche. Dank neuen Zweifarben-Leuchttasten kompakte Bauart bei grösstem Bedienungskomfort.**

**Vielseitige Verbindungsmöglichkeiten durch :**

**Ruf-Weiterschaltung zur Sekretärin — Direkte Querleitungen zu Mitarbeitern, ohne Nummernwahl — Verbindungs-Herstellung durch die Sekretärin — Mithören — Mitsprechen — Mithör-Aufforderung — Wechselgespräche — Vorgeschaltete Amtsleitung.**

**Gerne senden wir Ihnen eine Broschüre über die interessanten Möglichkeiten der Albis-Chefstationen.**

**A L B I S W E R K   Z Ü R I C H   A . G .   Z Ü R I C H   9 / 4 7**

**Vertretungen in Bern, Lausanne und Zürich**