

Objektyp: **Advertising**

Zeitschrift: **Schweizerische Bauzeitung**

Band (Jahr): **80 (1962)**

Heft 15

PDF erstellt am: **24.09.2024**

### **Nutzungsbedingungen**

Die ETH-Bibliothek ist Anbieterin der digitalisierten Zeitschriften. Sie besitzt keine Urheberrechte an den Inhalten der Zeitschriften. Die Rechte liegen in der Regel bei den Herausgebern. Die auf der Plattform e-periodica veröffentlichten Dokumente stehen für nicht-kommerzielle Zwecke in Lehre und Forschung sowie für die private Nutzung frei zur Verfügung. Einzelne Dateien oder Ausdrucke aus diesem Angebot können zusammen mit diesen Nutzungsbedingungen und den korrekten Herkunftsbezeichnungen weitergegeben werden. Das Veröffentlichen von Bildern in Print- und Online-Publikationen ist nur mit vorheriger Genehmigung der Rechteinhaber erlaubt. Die systematische Speicherung von Teilen des elektronischen Angebots auf anderen Servern bedarf ebenfalls des schriftlichen Einverständnisses der Rechteinhaber.

### **Haftungsausschluss**

Alle Angaben erfolgen ohne Gewähr für Vollständigkeit oder Richtigkeit. Es wird keine Haftung übernommen für Schäden durch die Verwendung von Informationen aus diesem Online-Angebot oder durch das Fehlen von Informationen. Dies gilt auch für Inhalte Dritter, die über dieses Angebot zugänglich sind.

# SCHWEIZERISCHE BAUZEITUNG

WOCHENSCHRIFT FÜR ARCHITEKTUR / INGENIEURWESEN / MASCHINENTECHNIK

REVUE POLYTECHNIQUE SUISSE

ORGAN DES S. I. A. SCHWEIZERISCHER INGENIEUR- UND ARCHITEKTEN-VEREIN  
UND DER G. E. P. GESELLSCHAFT EHEMAL. STUDIERENDER DER EIDG. TECHN. HOCHSCHULE  
GEGRÜNDET 1883 VON ING. A. WALDNER / HERAUSGEGEBEN VON ING. W. JEGHER

*Fenster*



*Kiefer Zürich*

Glasdachbau unsere Spezialität seit 1907

JAKOB SCHERRER SÖHNE

## Glasdächer

Zürich 2/59 Allmendstrasse 7 Tel. 051/25 79 80

# LERCH AUFZÜGE

Zürich 1 — Oefenbachgasse 5  
Telephon (051) 23 30 00

mit Hand-, elektrischem und  
hydraulischem Antrieb

# Durisol

BAUPLATTEN ohne und mit ARMIERUNG für ISOLIERUNG  
AUSFACHUNG, DECKEN- und FLACHDACHKONSTRUKTIONEN  
grossflächige DECKENHOURDIS, HOHLBLOCKMAUERSTEINE

DURISOL AG. FÜR LEICHTBAUSTOFFE DIETIKON • TEL. 88 69 81

## Verlag

W. Jegher & A. Ostertag, Dianastrasse 5,  
Zürich 2 / Tel. 23 45 07 / Postcheck VIII 6110  
Bürozeiten: Montag bis Freitag 7—12 Uhr  
und 13.45—17.30 Uhr. Samstags geschlossen.

Postadresse:  
Schweiz. Bauzeitung, Postfach Zürich 39

## Anzeigenverwaltung

Mosse-Annoncen AG., Zürich 1, Limmat-  
quai 94 / Tel. 24 26 00 / Postcheck VIII 1027

## INHALT

L'aménagement hydro-électrique de  
la Gougra. Par A. Robert . . . . . 249\*

Standort des neuen Zürcher Stadt-  
theaters. Von R. Schilling . . . . . 255

Kühl- und Gefrierlagerhaus «Belles  
Maisons» in Basel. Von H. Huber . . . . . 257\*

EMPA in Dübendorf . . . . . 262\*

Tiefbahn Zürich. Von H. Marti . . . . . 263

## Nekrologe

Friedrich Hess . . . . . 261\*

## Mitteilungen

Erzeugung elektrischer Energie in  
Italien. Europäische Organisation der  
Sägeindustrie. Erster 420-kV-Schal-  
ter. Internationales Verzeichnis der  
Referatedienste . . . . . 264  
«Bau-Industrie». Eidg. Technische  
Hochschule . . . . . 265

## Buchbesprechungen

Jahrbuch des Eisenbahnwesens, von  
Th. Vogel. Le dessin du génie civil,  
par A. Johner. Strömungslehre, von  
E. Schrieder. Thermodynamische Ei-  
genschaften der Gase und Flüssig-  
keiten, von H. D. Baehr und K.  
Schwier . . . . . 265

## Mitteilungen aus der G. E. P.

Gerade 4 aus Bogotá . . . . . 266

## Ankündigungen

«Lignum» in der neuen EMPA. ACS-  
Vortragstagung über Geschwindig-  
keitsbeschränkung. Abwasserbehand-  
lung in kleinen und mittleren Ge-  
meinden. Fachgruppe Wasserchemie.  
Vortragskalender . . . . . 266

# Der erste Gradall G-1000



ist in Europa  
eingetroffen!



Eine neue CK-Leistung im  
Zeichen der Rationalisierung  
und des Fortschritts!

Besuchen Sie die Vorführung  
dieses einzigartigen  
3-Motorengerätes für den  
modernen Gross-Strassenbau:



Freitag und Samstag  
13./14. April 1962  
durchgehend von 9-18 Uhr

Charles Keller Baumaschinen  
Wallisellen ZH  
Kriesbachstrasse 1  
Telefon 051/93 39 33

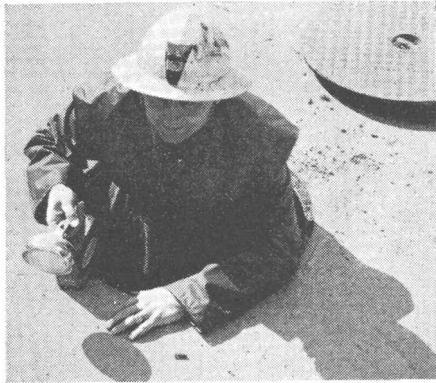
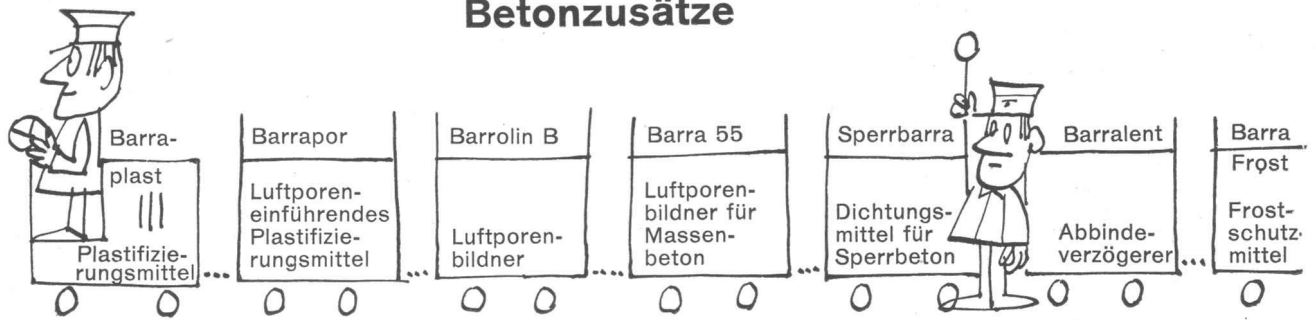


# Charles Keller

Baumaschinen Wallisellen ZH



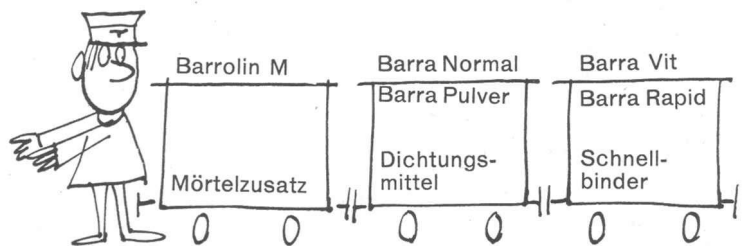
## Betonzusätze



### Unsere Beratungsingenieure

lösen Ihre Probleme auf der Baustelle

## Mörtelzusätze



## Fugenkitte

Paltox	bituminöser Stemm kitt
Paltoplast	Strangkitt auf Bitumen-Kautschuk-Basis
Nerax	weichplastischer, bituminöser Pistolenkitt
Plax	weichplastischer, grauer Pistolenkitt

## Vergussmassen

Bima	bituminöse Vergussmasse
Zweikomponenten-Vergussmasse	treibstoffbeständige Teer-Kunststoff-Vergussmasse
Pli-Astic	Kautschuk-Bitumen-Vergussmasse

## Fugen-/ Muffenbänder

Meyco-Fugenband	für Dilatations- und Arbeitsfugen
Wassersperrband	geripptes Dichtungsband für Arbeitsfugen
BFZ-Meyco-Muffenband	BFZ-Rolldichtung für Spitz- bzw. Glockenmuffen

### Barra Plastic Portionen Packung

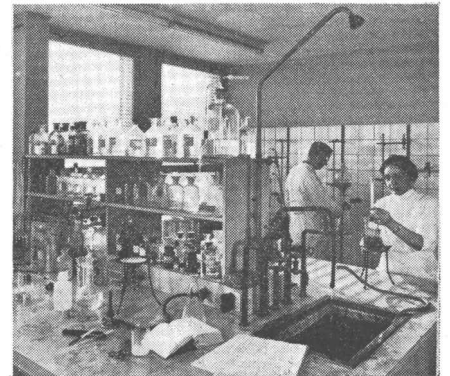
wirtschaftlicher  
handlicher  
keine Lagerverluste  
keine Dosierungsfehler  
keine Anbruchmengen  
keine Retourgebände

Barra Extra Rapid  
Packung mit neuartigem  
Schraubverschluss



### Meynadier-Labor

Entwickelt Baustoffe nach Mass und garantiert die gleichmässige Qualität sämtlicher Meynadier-Produkte.

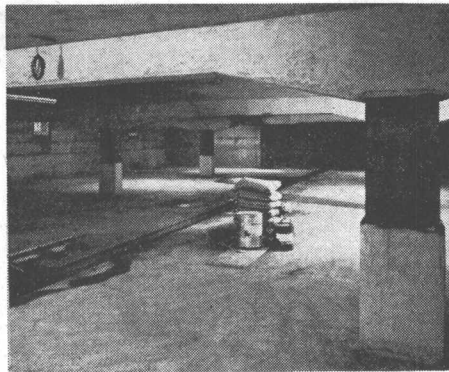
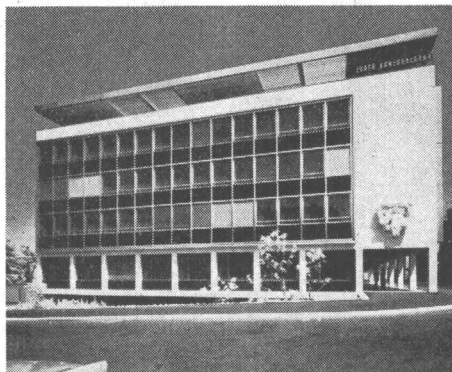


# MEYNADIER + CIE AG

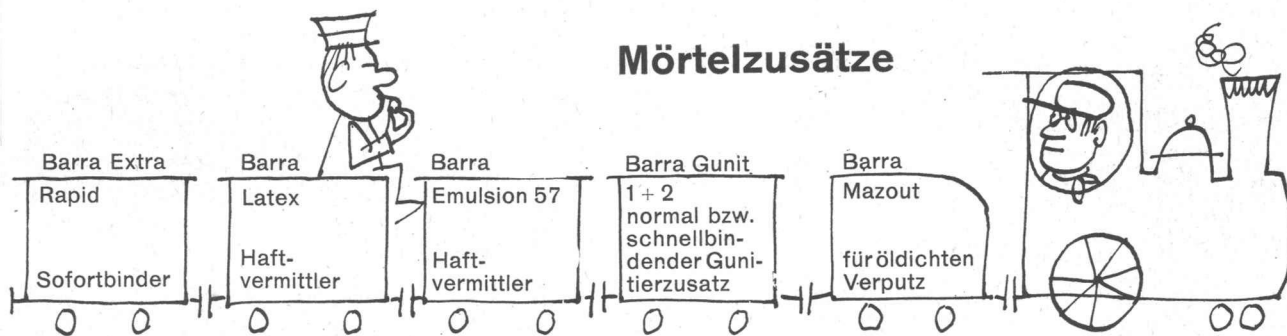
Zürich • Bern • Chur • Lausanne • Locarno • Luzern • Sitten

# Meynadier- Ausführungs- dienst

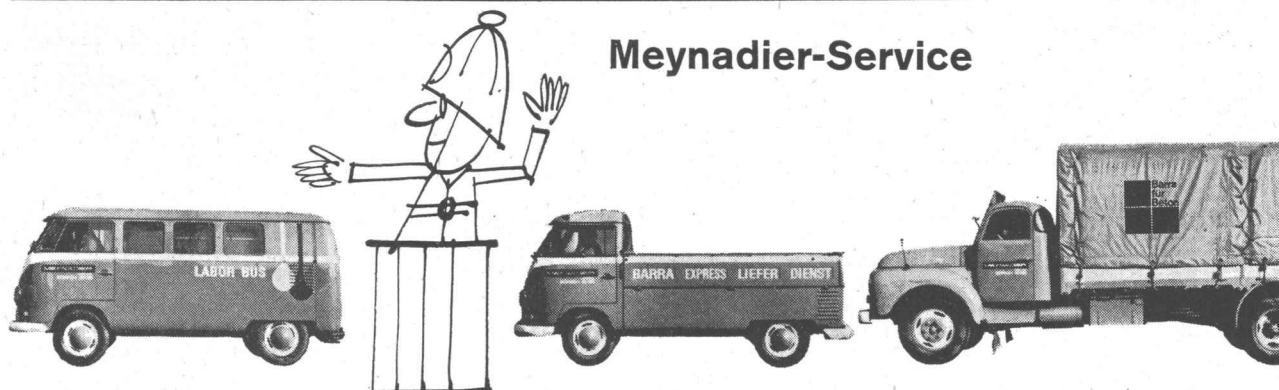
für plastische und elastische  
Flachdachisolationen  
sowie plastische und starre  
Grundwasserabdichtungen.



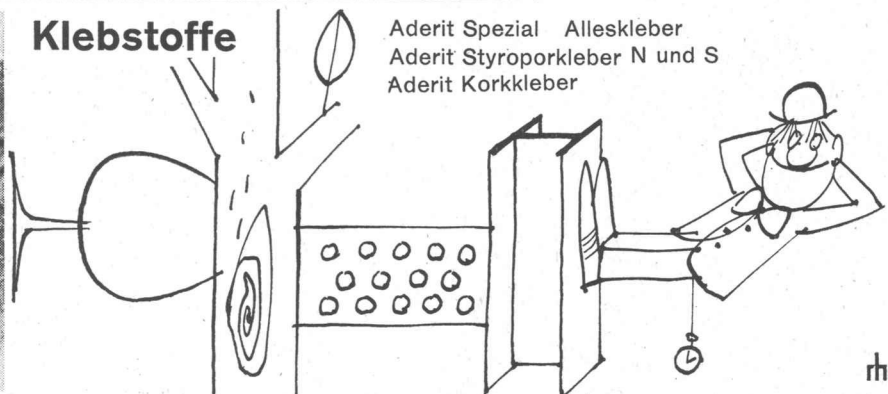
## Mörtelzusätze



## Meynadier-Service

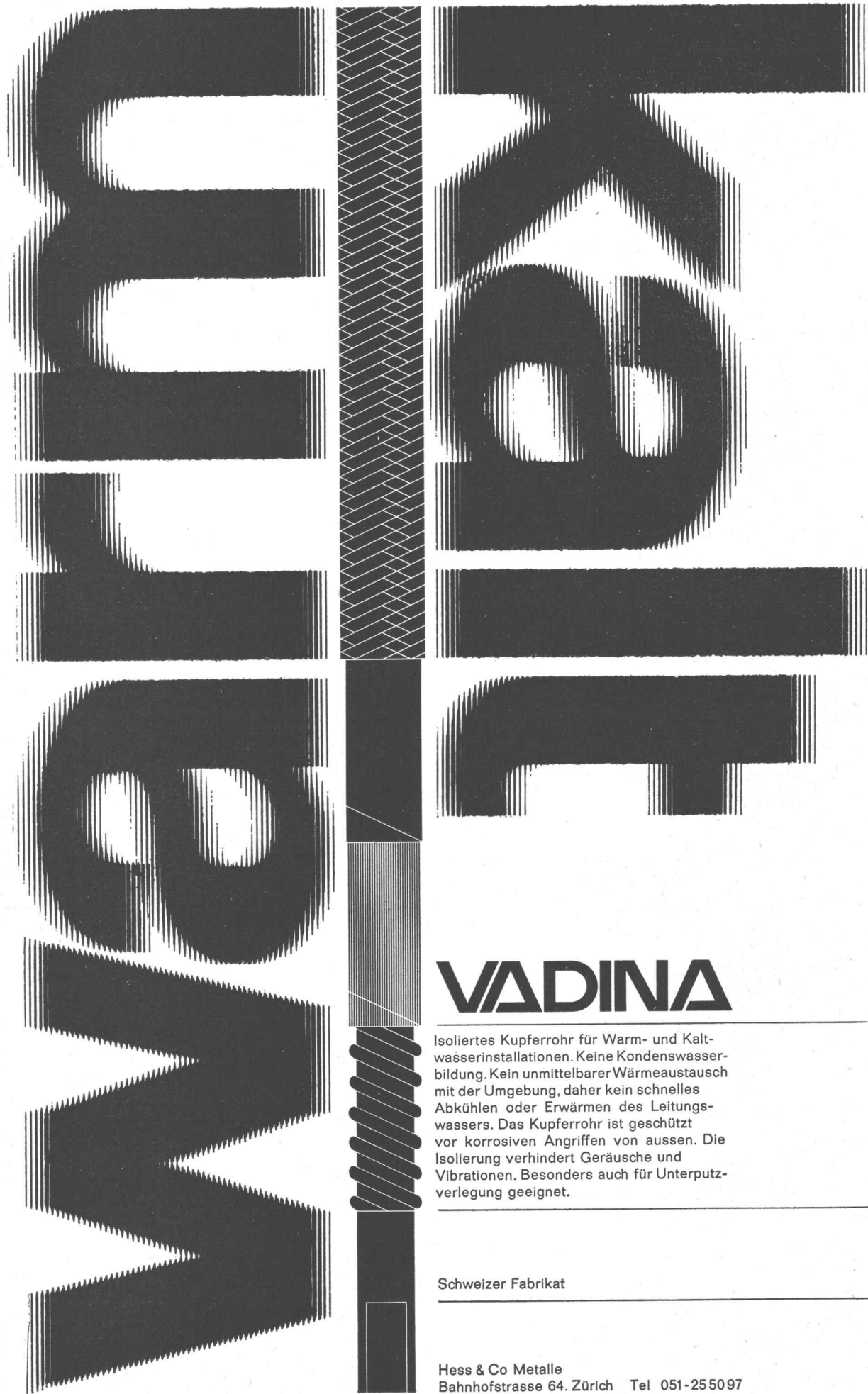


## Klebstoffe



# MEYNADIER + CIE AG

Zürich • Bern • Chur • Lausanne • Locarno • Luzern • Sitten



## VADINA

Isoliertes Kupferrohr für Warm- und Kaltwasserinstallationen. Keine Kondenswasserbildung. Kein unmittelbarer Wärmeaustausch mit der Umgebung, daher kein schnelles Abkühlen oder Erwärmen des Leitungswassers. Das Kupferrohr ist geschützt vor korrosiven Angriffen von aussen. Die Isolierung verhindert Geräusche und Vibrationen. Besonders auch für Unterputzverlegung geeignet.

Schweizer Fabrikat

Hess & Co Metalle  
Bahnhofstrasse 64, Zürich Tel 051-255097

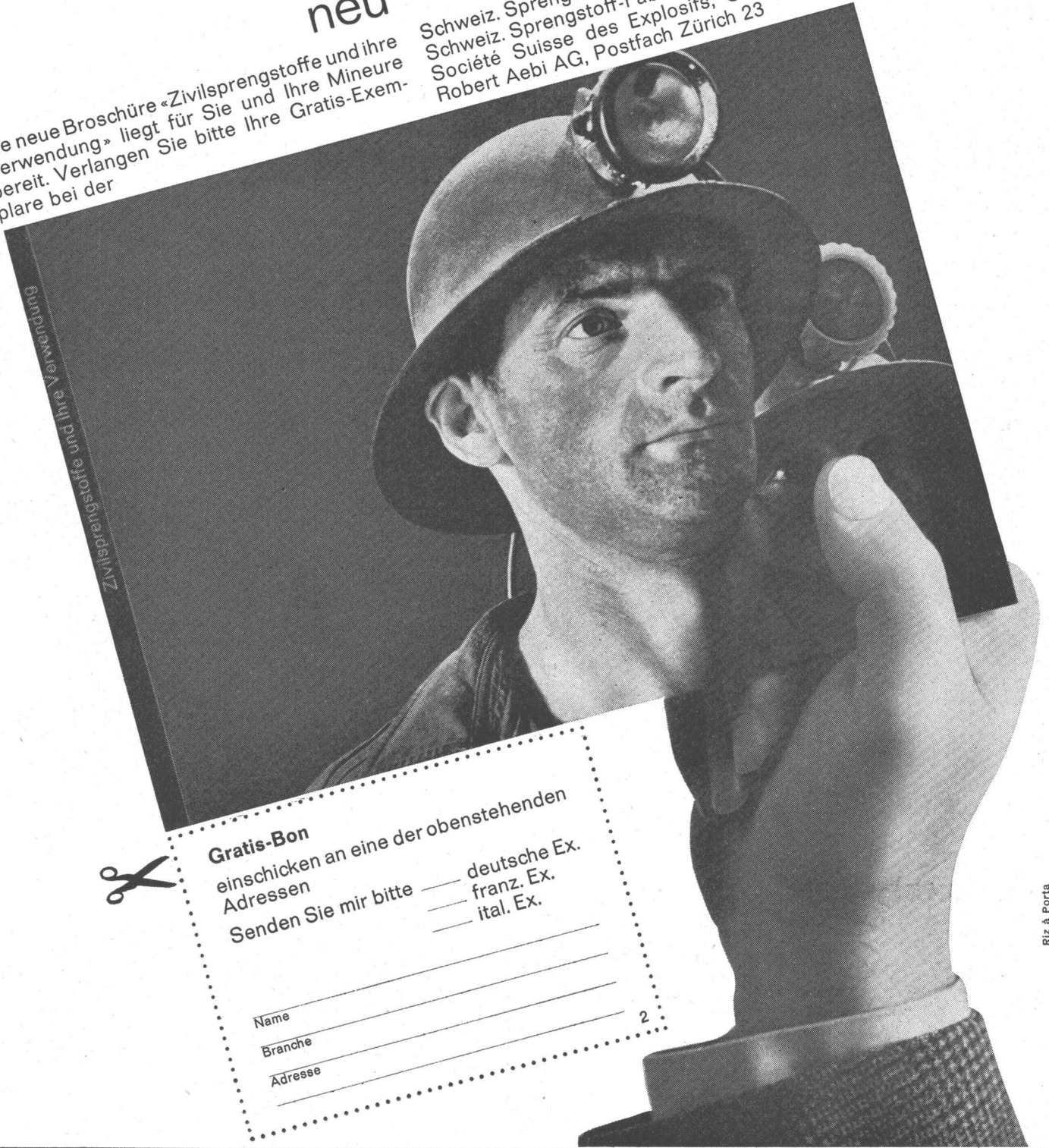


# Zivilsprengstoffe und ihre Verwendung

neu

Die neue Broschüre «Zivilsprengstoffe und ihre Verwendung» liegt für Sie und Ihre Mineure bereit. Verlangen Sie bitte Ihre Gratis-Exemplare bei der

Schweiz. Sprengstoff AG Cheddite, Liestal BL  
Schweiz. Sprengstoff-Fabrik AG, Dottikon AG  
Société Suisse des Explosifs, Gamsen/Brig  
Robert Aebi AG, Postfach Zürich 23



## Gratis-Bon

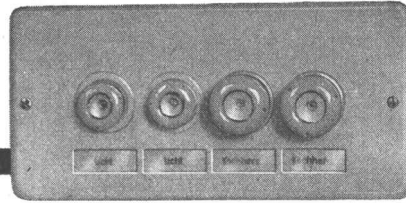
einschicken an eine der obenstehenden  
Adressen  
Senden Sie mir bitte  deutsche Ex.  
 franz. Ex.  
 ital. Ex.

Name \_\_\_\_\_

Branche \_\_\_\_\_

Adresse \_\_\_\_\_

2



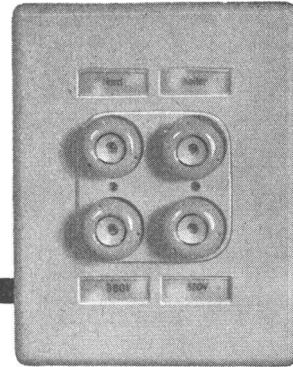
**Kleinstverteiler Type UPE**  
3 Grössen. 3-, 4- und 7-polig. 15 A,  
250 V oder 25 A, 500 V

**Anschlussbereite Kleinverteilungen sparen  
Montagestunden.**

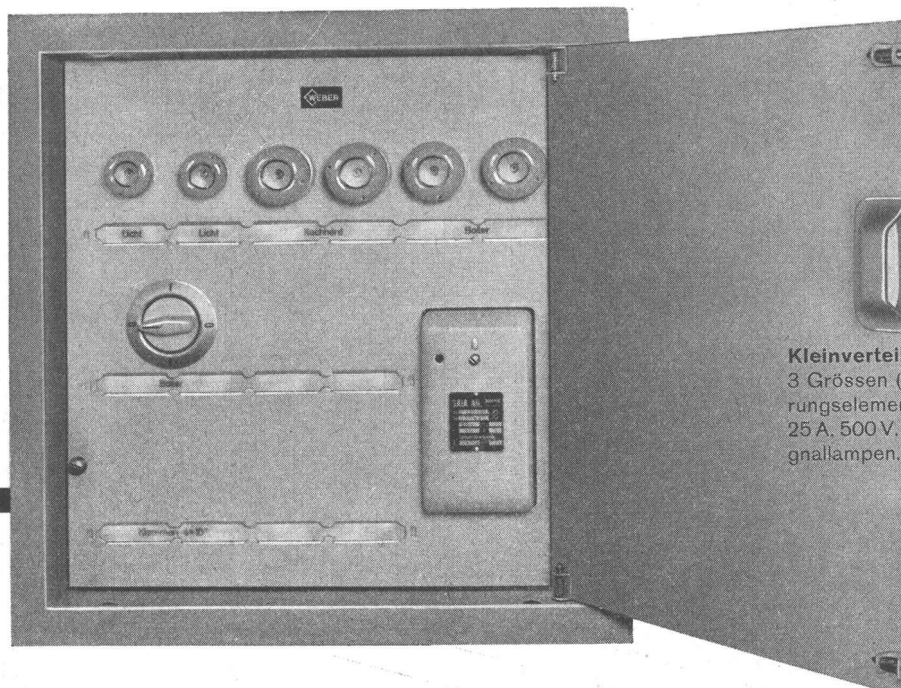
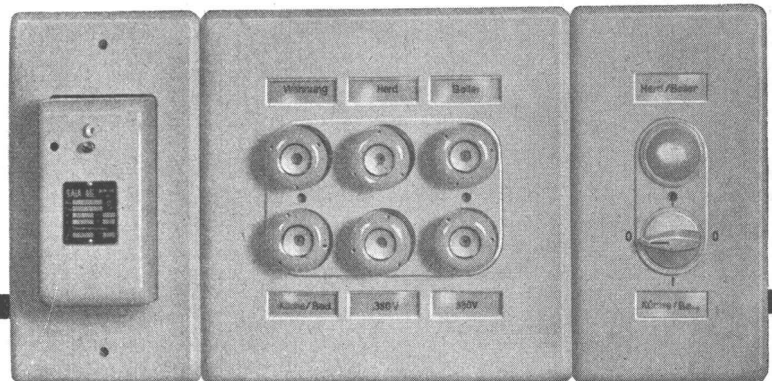
**Sie sind formschön und preisgünstig.**

**Gruppen-Sicherungselemente Type UG** 3 Grössen, 2-, 4- und 6x25A, 500V

**Verlangen Sie unsere Sonderlisten. Sie enthalten alle gewünschten  
Angaben.**



**Type UG Kombination** 6 x 25 A, 500 V, mit Schütz,  
Schalter und Signallampe



**Kleinverteiler Type VG**  
3 Grössen (bis 18 Pole) für Sicherungselemente 15 A, 250 V oder 25 A, 500 V. Schützen, Schalter, Signallampen.

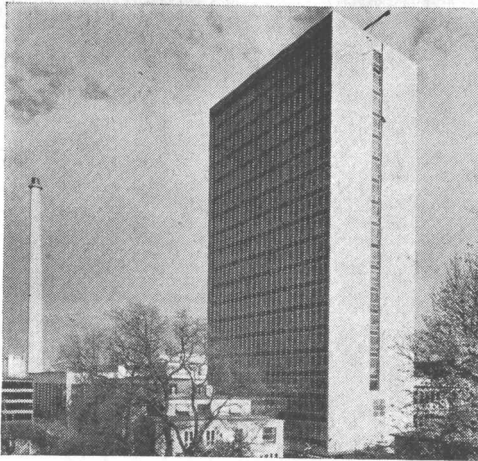
O. F. THALMANN, ZÜRICH

**WEBER AG · EMMENBRÜCKE (SCHWEIZ) · Tel. (041) 5 22 44**  
**Fabrik elektrotechnischer Artikel und Apparate**

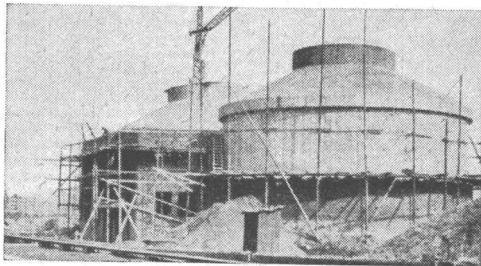


FÜHREND IN PREIS UND QUALITÄT IST SEIT 1923

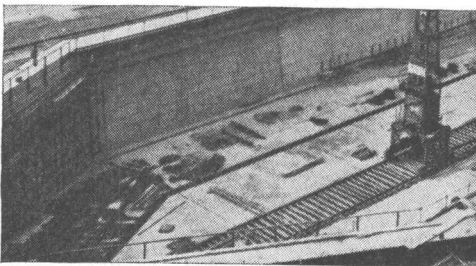
# TRICOSAL



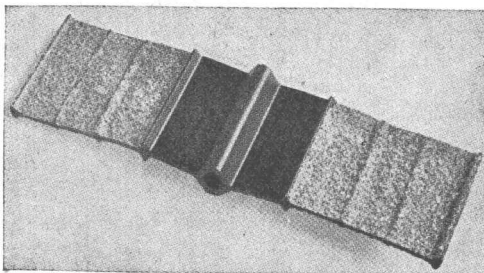
Im Hochbau für hohe Festigkeiten



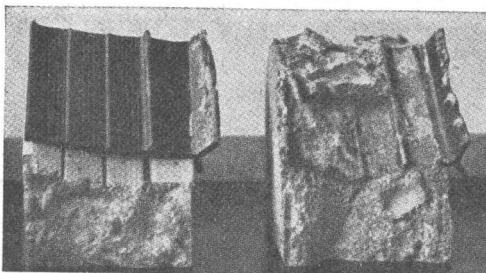
Für Kläranlagen gegen Aggressivität



Für dichte Wannen im Grundwasser



Besandetes Fugenband im Hochbau, dadurch genügt in den meisten Fällen N 11



Aus dem Beton geschlagenes Fugenband links unbesandet, rechts besandet

**Massenbeton**, Staumauern, Betonstrassen, Pumpenbeton, Betonwaren mit TRICOSAL-LPV, 0,04% vom PC mit 5% Luftporen. (Für Mörtel 50 gr/S Bindemittel.)

**Wasserdichten** Beton und Mörtel für Aussenmauern, Wasserbassin, Kanäle im Grundwasser und bei Wasserdruck mit TRICOSAL-ND 0,7% vom PC oder TRICOSAL-P 0,5 kg/Sack PC. Anmachwasser-Reduktion ca. 15%.

**Sichtbeton**, Stützmauern, Panzerstrassen, Brücken, Säulen, grosse Festigkeitssteigerung mit ACTIVAL oder TRICOSAL-BV 0,15 – 0,2% vom PC ohne Luftporenbildung.

**Fassadenputze**, wasserabweisend mit TRICOSAL-WA, Kosten ca. 15 Rp./m<sup>2</sup>/1 cm Putz. Abperlend mit AB-PERLAN.

**Schnellbindemittel** TRICOSAL-S III für rasches Abbinden, Reparaturen, Hartbeläge, Wassereinbrüche usw. TRICOSAL-S I bei nassen Wänden und Unterwasserbeton. TRICOSAL-S 48 bei starkem Wasseranfall.

**Torkretierungen** mit TRICOSAL-TKT für Spritzbeton bis 20 cm Auftrag. TRICOSAL-S-I bei Wasserandrang.

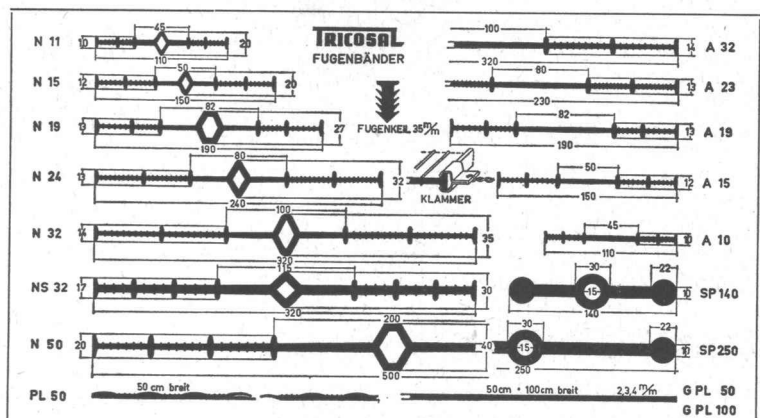
**Verzögerer** bei Massenbeton, Brücken, Hafengebäuden, Hochbauten 0,2 – 0,8% vom PC für Zement TRICOSAL-VZ oder TRICOSAL-VZ 100 ohne Luftporenbildung. RETARDAN-P für Gips 0,01%.

**Vorspannbeton** mit TRICOSAL-BV und ACTIVAL, Einpressmörtel mit TRICOSAL-H 181. Prellmörtel mit H 182.

**Unterlagsböden** mit TRICOLA 2 – 4 kg/m<sup>3</sup> Mörtel, staubfrei, nach 10 – 20 Tagen belegbar. Reparaturen bis 0-Auslaufend mit ECOSAL.

**Reinigung** von Zement und Kalkspritzer, Schalölen und Rostflecken mit LAVAGROL.

**Fugenbänder** besandet und unbesandet, in Breiten von 10 – 50 cm und Qualitäten 230% und 370% Sicherheit. Ölfeste Fugenbänder und Spezialprofile auf Anfrage.



TRICOSAL IN EUROPA UND ÜBERSEE  
Lagerfähig und witterungsbeständig

## BAU-CHEMIE • TURGI • A

BASEL RÜTLISTRASSE 50 TELEFON 061 23 00 16



# Kennen Sie ARGOLITE ?

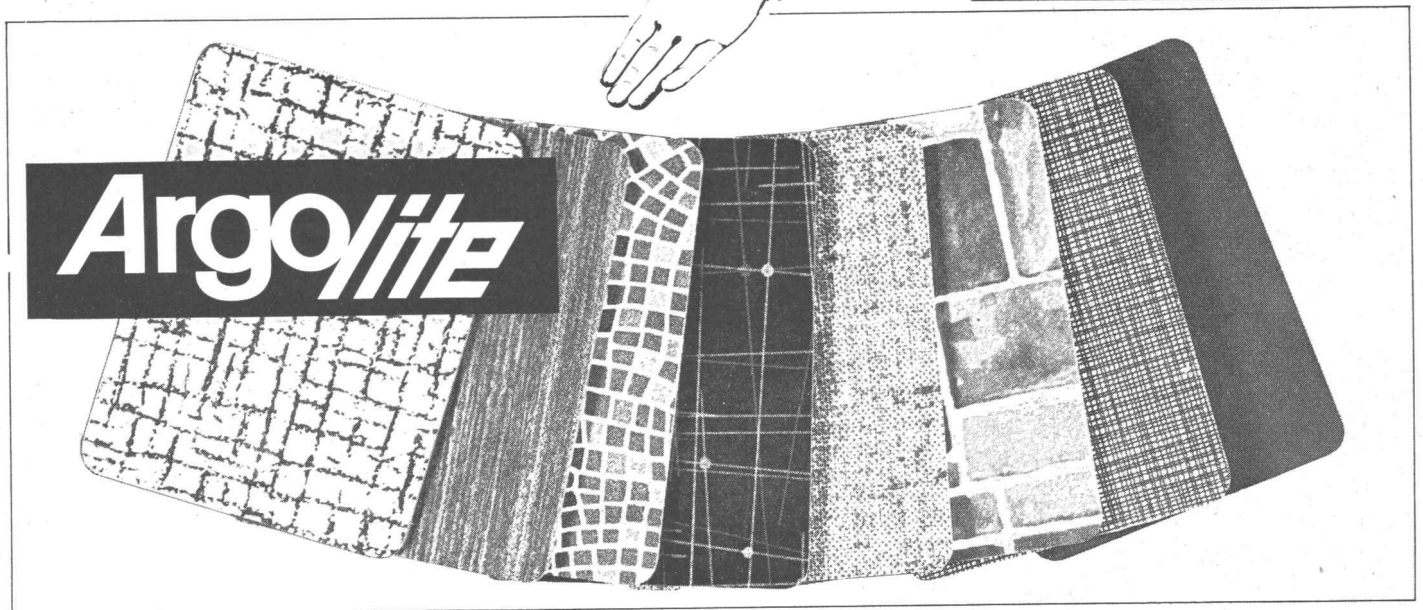
15.7 SL+V

ARGOLITE ist eine Kunststoffplatte – hergestellt in der ältesten Kunststoffplattenfabrik der Schweiz.

Wissen Sie, dass ARGOLITE aus einer Vielzahl hochwertiger, kunstharzgetränkter, Cellulose-Schichten besteht, die unter Wärmeeinwirkung hydraulisch zu homogenen Platten zusammengepresst werden?

Es kann Ihnen morgen schon nützen, wenn Sie mehr über ARGOLITE wissen. Erkundigen Sie sich deshalb bei Ihrem Lieferanten.

ARGOLITE Punkt für Punkt überlegen.

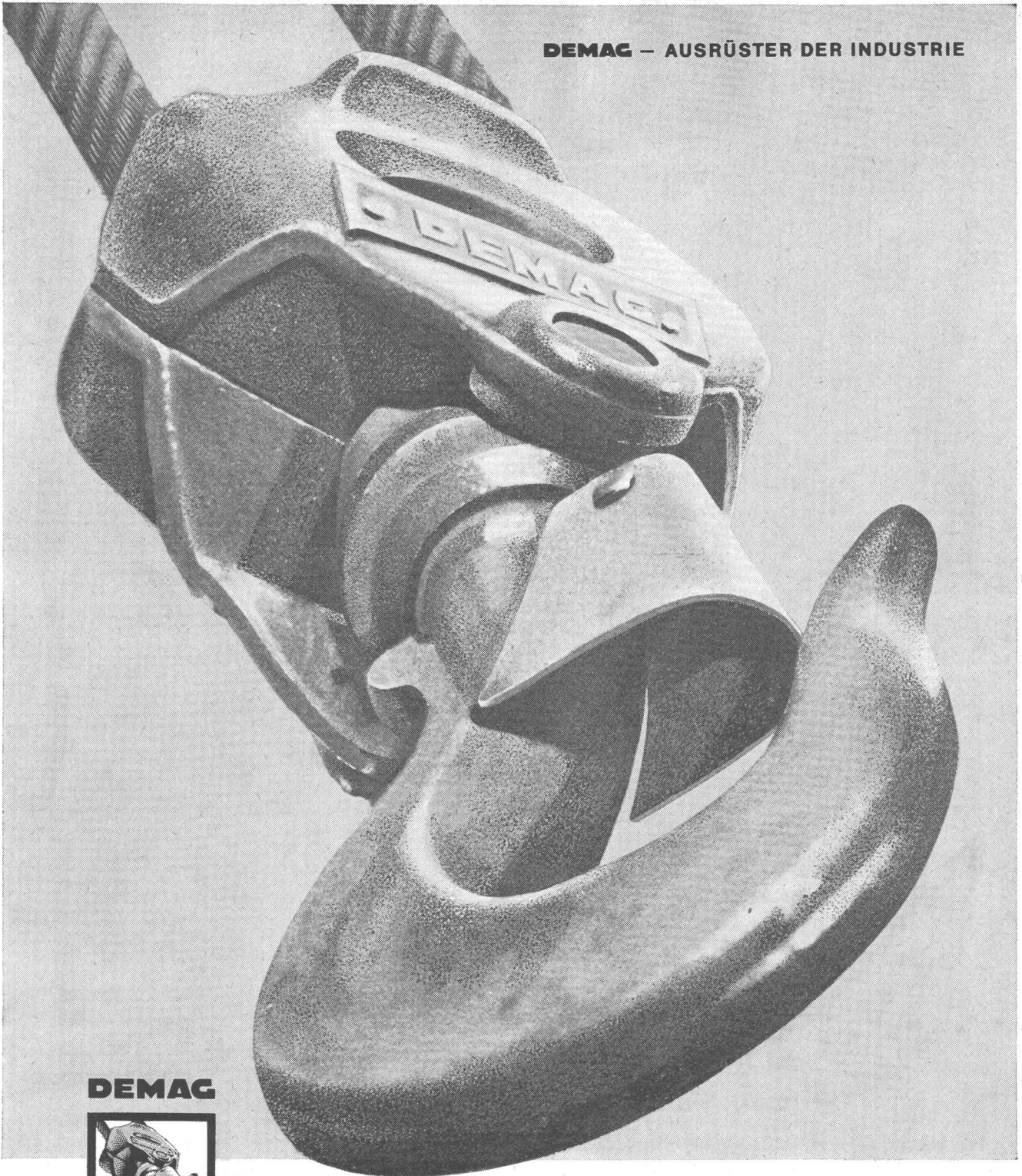


## ARGOLITE Verkaufsstellen:

**ARGOLITE AG. Willisau LU 064 / 2 35 40**

Aarau	Sperrholz-Platten AG, Bahnhofstr. 102	064/ 2 33 02	Oberdiessbach	Gebr. Jenni	031/68 31 33
Aarburg	Braun-Brüning & Cie. AG	062/ 7 33 72	Oberentfelden	Walter Gerber	064/ 3 77 69
Aarburg	Geiser & Co. AG	062/ 7 34 73	Olten	Born-Kohler AG, Tannwaldstr. 68	062/ 5 24 86
Altstätten SG	Stark AG	071/ 7 54 78	Rapperswil	Plattenvertrieb	055/ 2 25 62
Basel	Braun-Brüning & Cie. AG, Postfach Basel 18	061/34 61 10	Rüschlikon	Honegger, Lerch & Cie., Alte Landstr. 77	051/92 04 11
Biel	SABAG und Baumaterial AG, Silbergasse 40	032/ 2 24 21	Schaffhausen	Max Specht, Fischerhäuserstr. 18	053/ 5 32 24
Chur	I.P.Schmidt AG, Sägenstr. 57/58	081/ 2 32 36	Solothurn	Paul Marti, Luzernerstr. 898	065/ 2 32 09
Châtillens	Boismont SA	021/ 9 46 94	Thun	Hans Michel, Stockhornstr. 10	033/ 2 53 40
Frauenfeld	Sperrholz- und Isolierplatten AG, Schlossmühlestr. 11	054/ 7 26 15	Wettingen AG	Knecht & Co. AG	056/ 6 72 67
Gossau SG	Braun & Co.	071/ 8 55 93	Willisau LU	Anton Küng, Sperrholz en gros, Menznauerstr.	045/ 6 16 12
Kreuzlingen	Emil Fehr, Holzhandlung, Konstanzerstr.	072/ 8 47 44	Zug	Stadlin & Moos AG, Baarerstr. 49	042/ 4 54 54
Landquart	Arnold Gfeller, Schreinereibedarf	081/ 5 18 34	Zürich	Küchler & Cie. AG, Postfach Zürich 34	051/34 53 34
Laufenburg AG	Kuratle AG, Holzhandlung	064/ 7 33 38		A. Mitterberger, Seilergraben 41	051/24 39 50
Luzern	K. Herzog-Elmiger AG, Postfach Luzern 4	041/ 2 13 07		Saxer & Zimmermann, Schwamendingenstr. 42	051/48 68 58

**DEMAG – AUSTRÜSTER DER INDUSTRIE**



**DEMAG**



### **Die Betriebswirtschaftler erklären:**

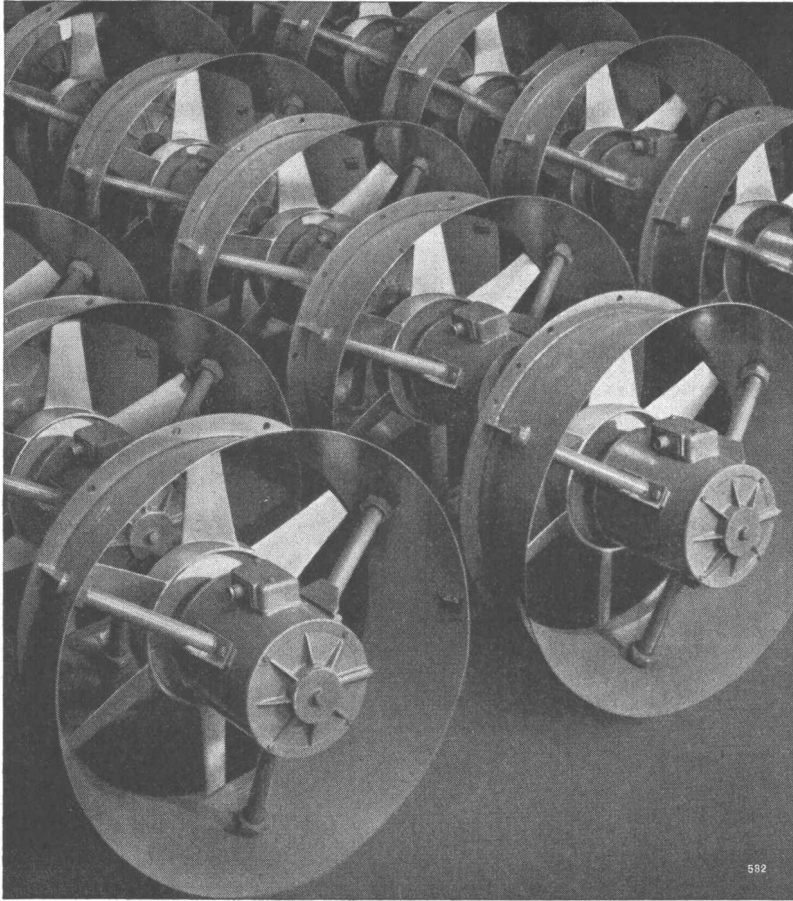
Heute noch können allein durch eine Rationalisierung im innerbetrieblichen Transportwesen Verlustzeiten, Ausschuß und Unfälle weitgehend vermieden werden. In langjähriger Erfahrung hat die DEMAG ein umfassendes Transportprogramm entwickelt. Es schließt alle Güterarten und alle Lastbereiche ein. Die DEMAG hat auch

für Sie eine Lösung Ihrer Transportprobleme bereit. Die DEMAG liefert kompakte und handliche Klein- und Elektrozüge, preisgünstige Standardkrane, anpassungsfähige Hängekrane, technisch hochwertige Hängebahnen, bodenfreie Hubstapler, wirtschaftlich einsetzbare Mobilkrane und die zuverlässigen DEMAG-Bremsmotoren.



**HANS FEHR, DIETLIKON-ZÜRICH  
KRANBAU · BAUMASCHINEN**





# SULZER

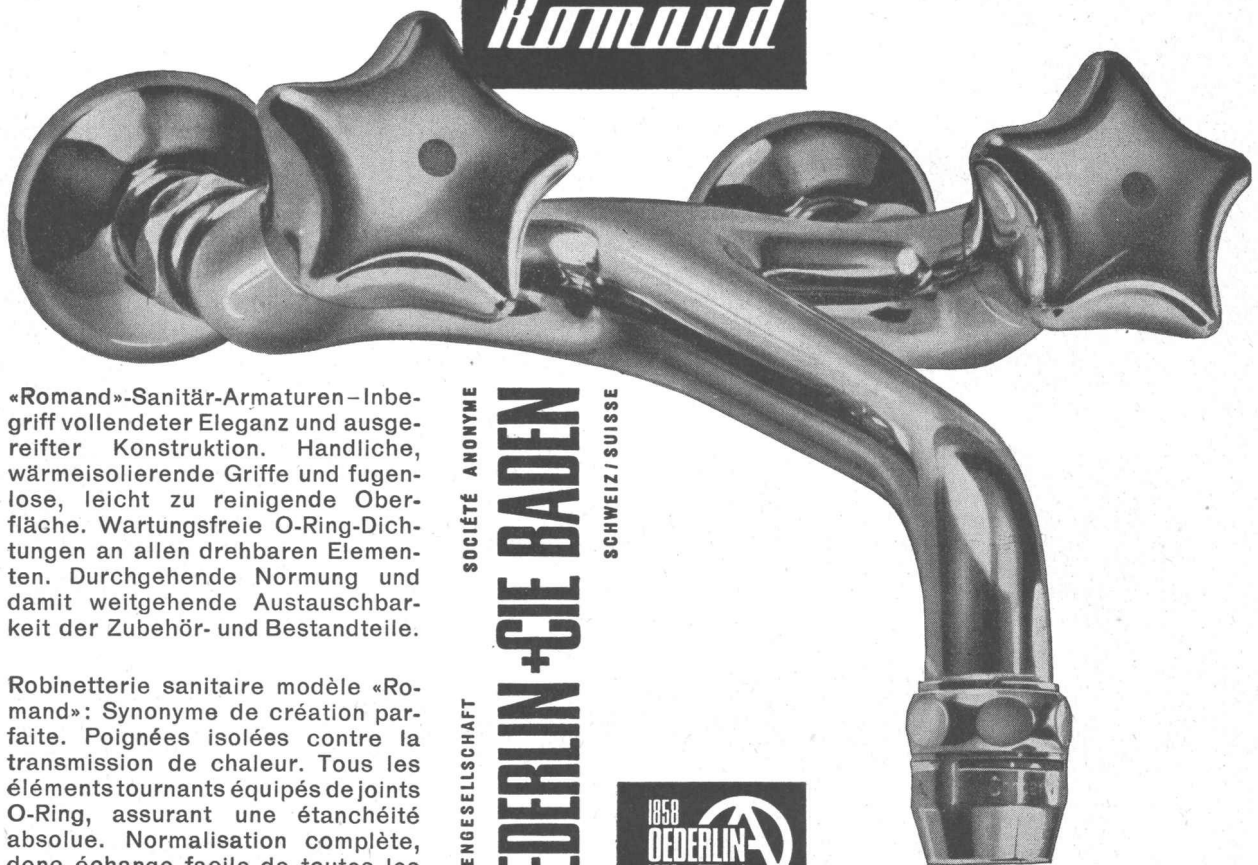
## Ventilatoren für Lüftungsanlagen

Wir liefern ferner Ventilatoren für alle anderen Zwecke wie z. B.

Stollen- und Tunnelventilationen  
Kesselanlagen usw.

**Gebrüder Sulzer  
Aktiengesellschaft  
Winterthur, Schweiz**

*Romand*



«Romand»-Sanitär-Armaturen – Inbegriff vollendeter Eleganz und ausgefeilter Konstruktion. Handliche, wärmeisolierende Griffe und fugenlose, leicht zu reinigende Oberfläche. Wartungsfreie O-Ring-Dichtungen an allen drehbaren Elementen. Durchgehende Normung und damit weitgehende Austauschbarkeit der Zubehör- und Bestandteile.

Robinetterie sanitaire modèle «Romand»: Synonyme de création parfaite. Poignées isolées contre la transmission de chaleur. Tous les éléments tournants équipés de joints O-Ring, assurant une étanchéité absolue. Normalisation complète, donc échange facile de toutes les pièces détachées et accessoires.

SOCIÉTÉ ANONYME

**OEDERLIN + CIE BADEN**

SCHWEIZ / SUISSE

AKTIENGESELLSCHAFT





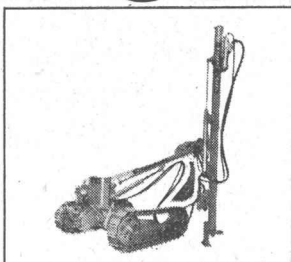
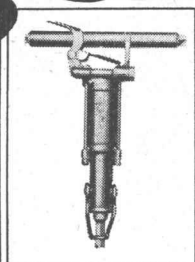
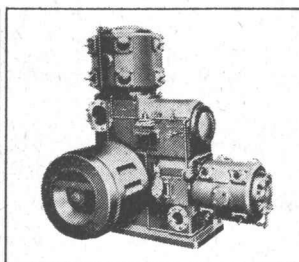
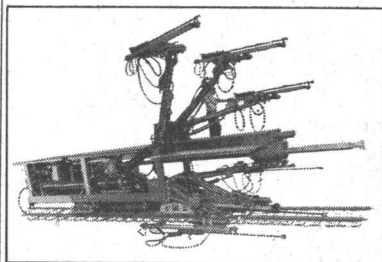
Wenn ich einen neuen Kompressor kaufe...



... stelle ich mir auch einen Schrotthaufen vor. Wie lange wird es dauern bis die blitzblanke Maschine in diesem Wirrwarr ausgedienter Teile endet? Jeder Kompressor komprimiert Luft; die Frage ist nur, wie lange. Fünf, zehn oder dreissig Jahre lang? Ich bin nicht abergläubisch. Mir macht es nichts aus,

meinen neuen Kompressor im alten Schrott zu sehen. Denn ich weiss, zwischen ihm und dem Schrott steht der Name Ingersoll. Und jeder von uns kennt irgendeinen alten Ingersoll, der seit Jahrzehnten zuverlässig Luft komprimiert. Wo aber viele Beweise unerwartet langer Lebensdauer vorliegen, dort kaufe ich...

# Ingersoll

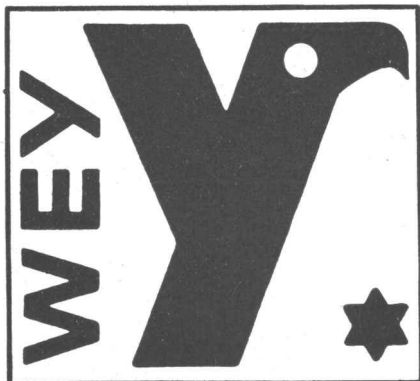


Robert Aebi AG Zürich 1 Uraniastr.31-33 Tel.051/231750

# Stahlhochbau

**Gebr. Tuchschnid AG Frauenfeld**

23



**Man baut besser mit WEY-Qualität**

**Betonzusätze - Fugenbänder  
Schutzanstriche - Plastokitte**

sind zuverlässig und rationell.

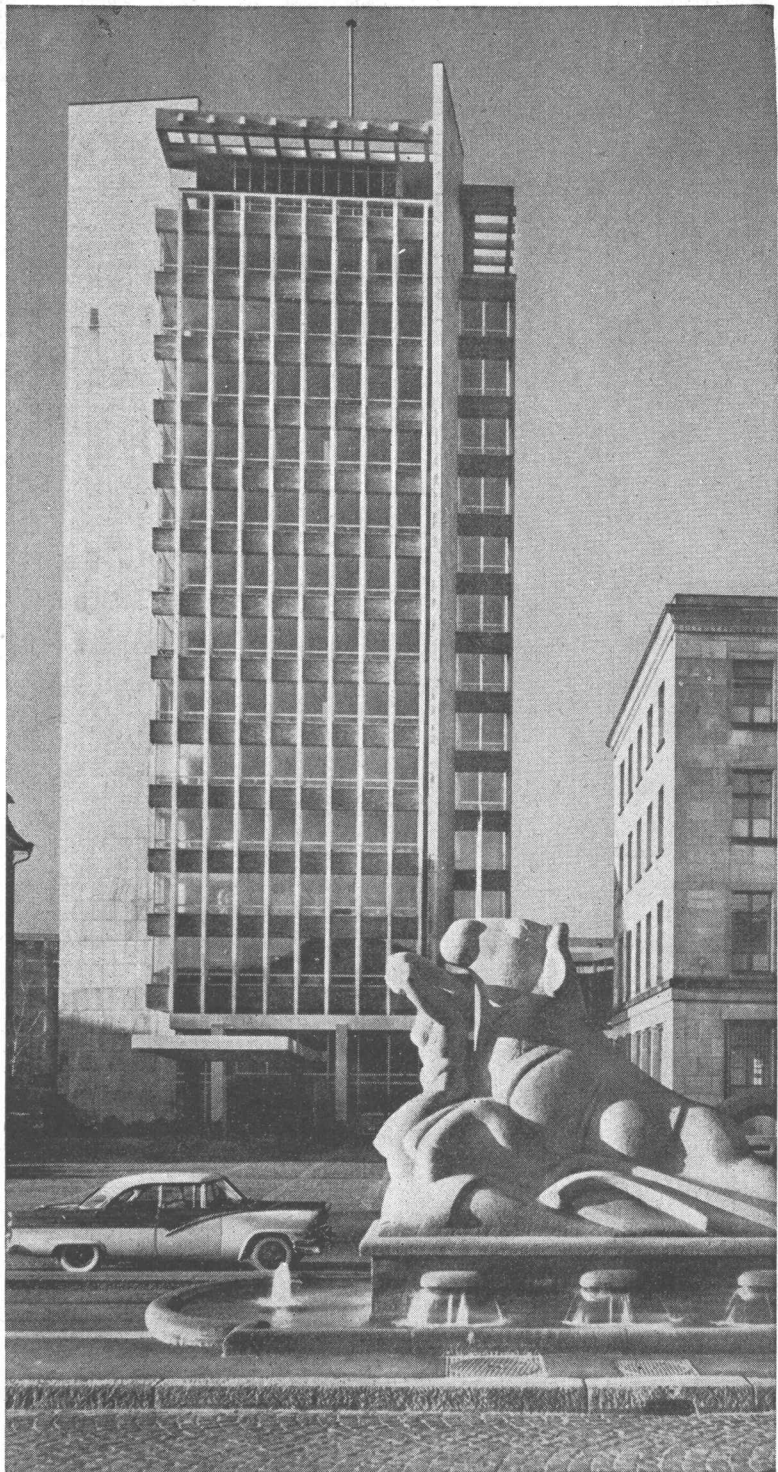
Verlangen Sie Prospekte und Beratung.

**WEY-BAUSTOFF-CHEMIE AG. Zürich**

Ueberlandstrasse 14 Tel. (051) 48 11 42



# LS



### Schall-Isolierung und Konditionierung

Im Bürohochhaus von J. R. Geigy AG Basel sind ca. 3000 m<sup>2</sup> Trockenstückdecken mit Soundex-Platten für Akustik und Ventilation versehen. Sie sind Mithelfer für ein ruhiges und angenehmes Arbeitsklima.  
(Architekt: Burckhardt BSA/SIA)

---

**schneider+co**

---

AG für Isolierungen und Industriebedarf  
Winterthur  
Telefon 052 22 0 22

Basel  
Bern  
Lausanne



# Flumser Steinwolle

Schmelzwerk Spoerry AG  
Flums SG Tel. 085 / 83148

## jetzt auch PLATTEN

unbrennbar atmend silikonimprägniert  
federnd elastisch leichtes Zuschneiden  
 $\lambda = 0,035$  bei  $20^{\circ}\text{C}$   
hochwertige und preisgünstige  
Wärme- und Schallisolation



## Schenker Storen

**Vitra-Flex**

Die bewährte Store für Doppelverglasungs-  
fenster

Beliebige Lamellenverstellung

Grosse Farbwahl

Zuverlässige Getriebebedienung

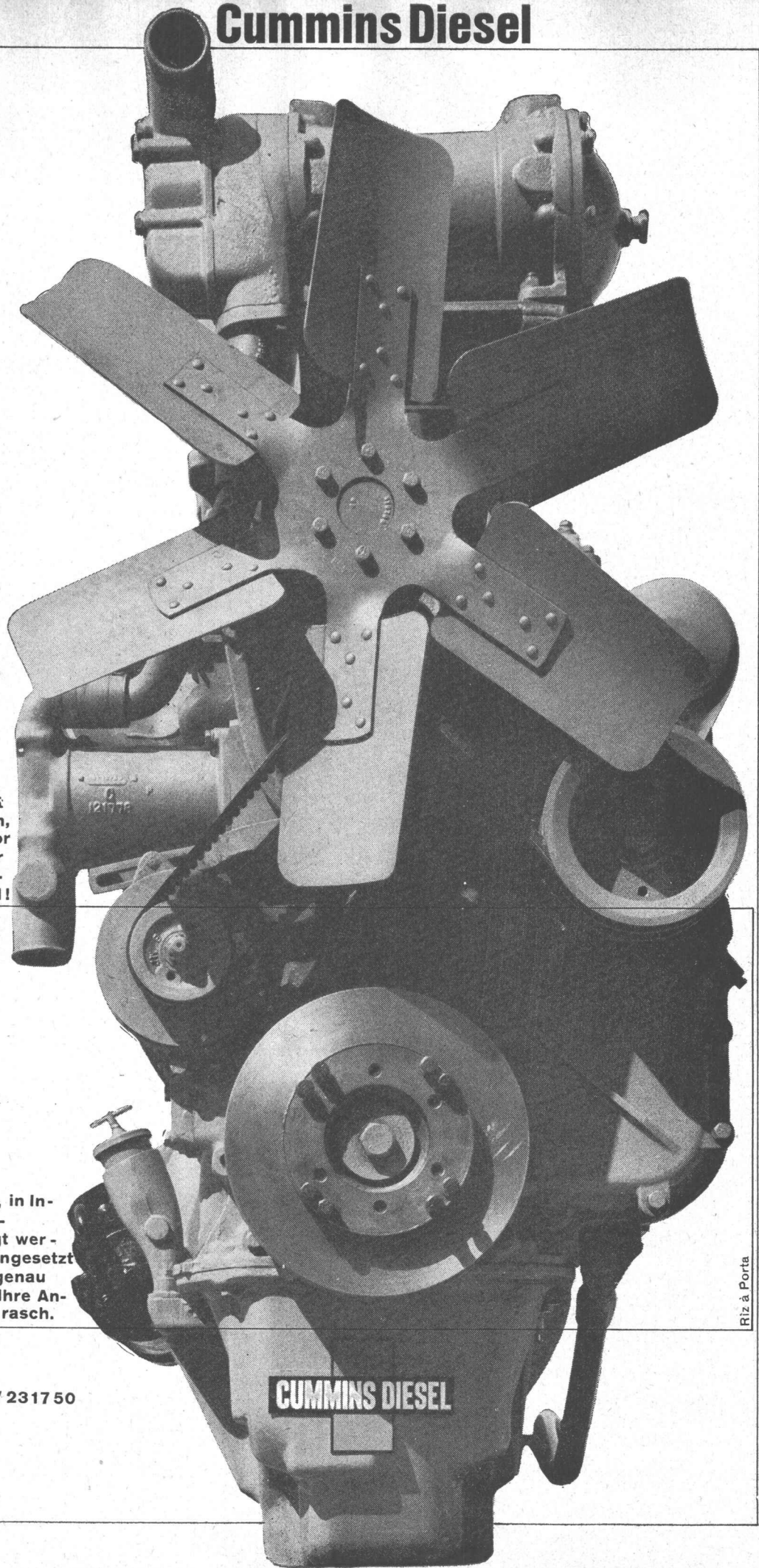
**Storenfabrik**

**Emil Schenker AG., Schönenwerd**

Telephon (064) 3 13 52

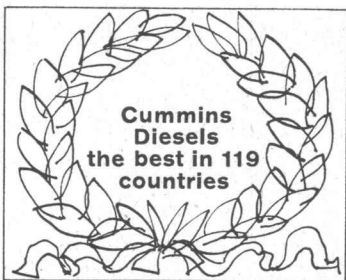
Filialen in: Basel, Bern, Genf, Lausanne, Lugano, Luzern, Solothurn, St. Gallen, Winterthur, Zürich

# Cummins Diesel



## Cummins Diesel

der kräftige Motor... der unverwüsthche Diesel... der Motor mit den grossen Revisions-Abständen, der sparsame Cummins, der Motor mit den kurzen Lieferfristen... der in 119 verschiedenen Ländern beliebte, langlebige Cummins Diesel!



Auf der Strasse, auf dem Wasser, in Industriebetrieben, auf Baustellen — überall, wo 60 bis 700 PS benötigt werden, kann ein Cummins Diesel eingesetzt werden, der Ihren Bedürfnissen genau entspricht. Unterbreiten Sie uns Ihre Antriebsprobleme; wir helfen Ihnen rasch.

### Robert Aebi<sup>AG</sup>

Uraniastr. 31/33 Zürich Tel. 051/231750

**CUMMINS DIESEL**



# GK 23

das neue  
Kern Ingenieurnivellier  
für 3 Genauigkeitsstufen



Mittlere Fehler  
für 1 km Doppelnivellement:

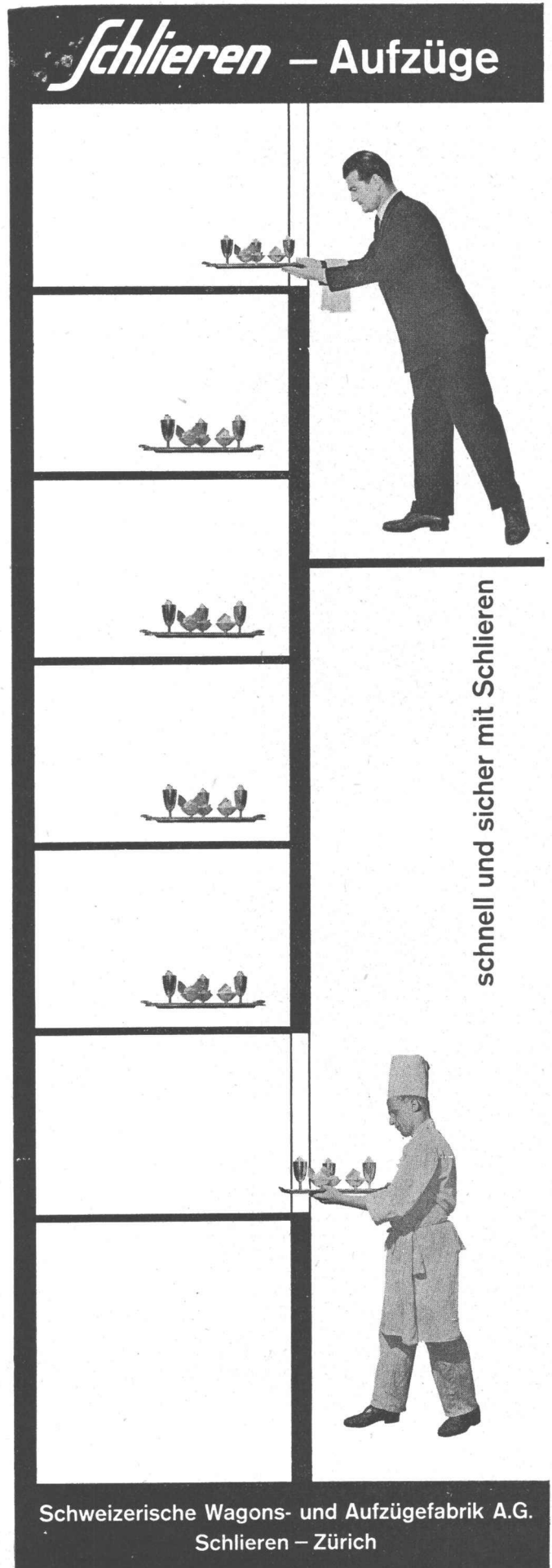
<b>± 2,0 mm</b>	Normalausrüstung mit Zentimeter- Nivellierlatte
<b>± 1,2 mm</b>	Transversal- Strichplatte und Kreismarkenlatte
<b>± 0,5 mm</b>	Opt. Mikrometer, Halbzentimeter- Invarmire

Kern GK 23, das Mehrzweck-Ingenieur-Nivellier mit den entscheidenden Vorteilen: schnellste Messbereitschaft dank dem Kern Kugelgelenkkopf, Beobachtung der Fernrohrlibelle durch das Fernrohrkular, Fokussierung mit Grob-Fein-Trieb, Seitenfeinstellschraube mit Rutschkupplung



Kern & Co. AG Aarau

## Schlieren – Aufzüge

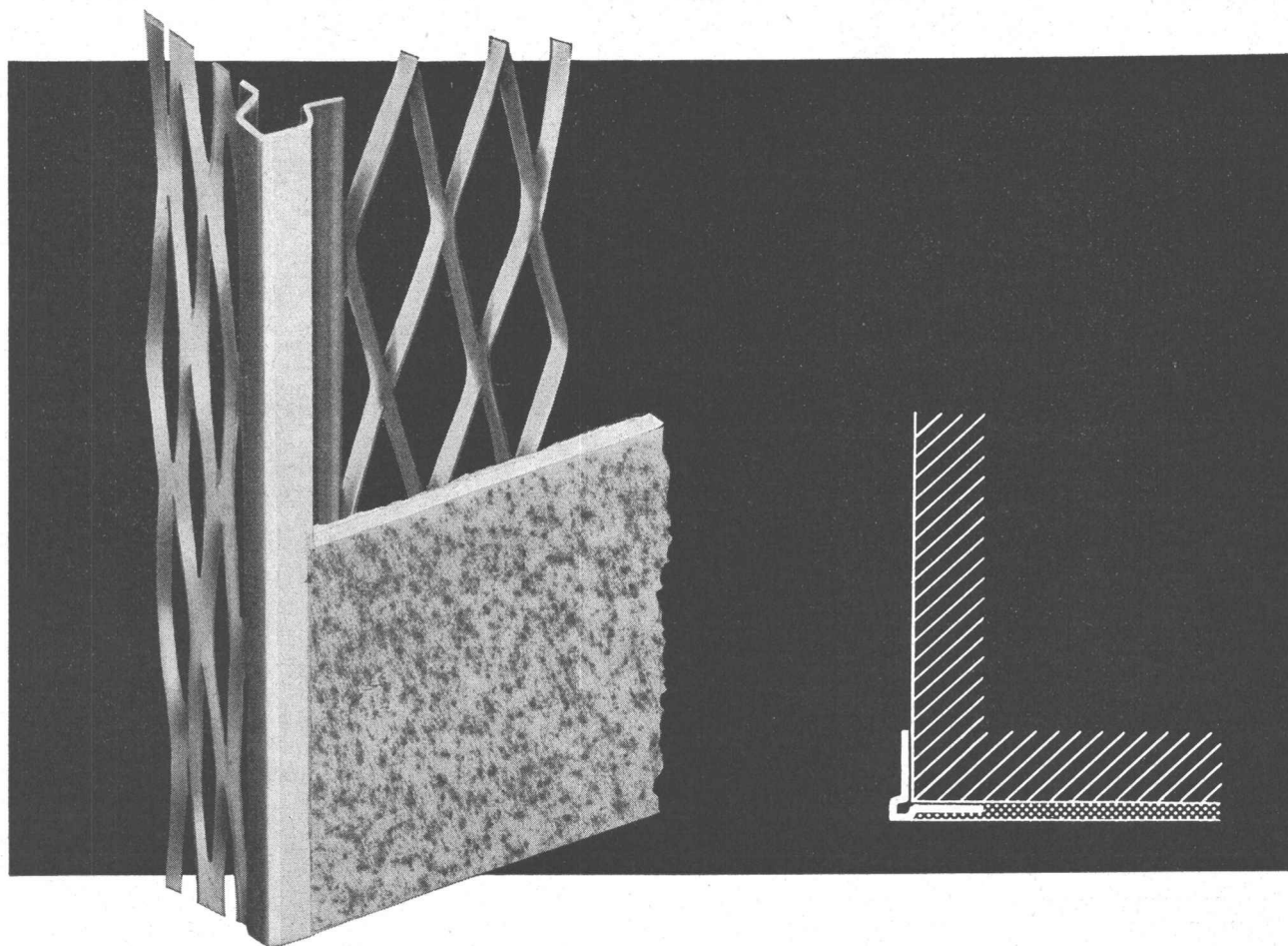


schnell und sicher mit Schlieren

Schweizerische Wagons- und Aufzügefabrik A.G.  
Schlieren – Zürich



# Solider Bauen



Mauerkanten werden oft leicht beschädigt, HESCO-Eckschutzleisten schützen Mauerkanten vor jeder Verletzung. Das feingliedrige, maschenartige Streckmaterial zu beiden Seiten der Schutzkante verbindet sich vollkommen mit dem Mörtel. Die Eckschutzleiste ist promatverzinkt, rostet also nicht. Lager-Längen 150, 180 und 200 cm in Bündeln à 10 Stück.

## Hesco-Eckschutzleisten

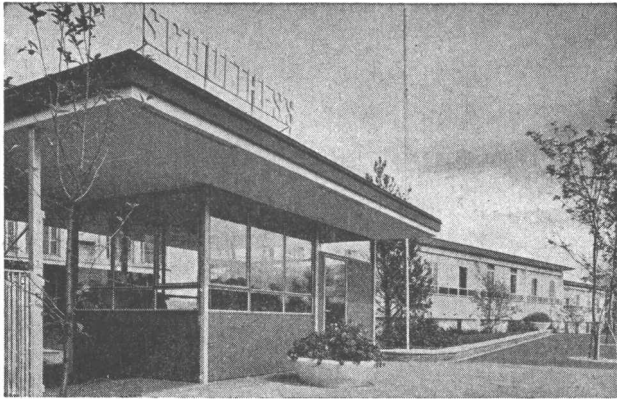
Verkauf durch Baumaterialien- und Eisenwarenhandlungen

Hess & Cie. Pilgersteg, Rüti ZH, Drahtzieherei, Metallwaren- und Nagelfabrik, Telefon 055 4 35 22



*Hess & Cie. Pilgersteg, Rüti (Zürich)*

Besichtigen Sie bitte unsere Ausstellungen in den Baumusterzentralen Zürich, Bern und Basel



# Mipolam Kunststoff- Fenster

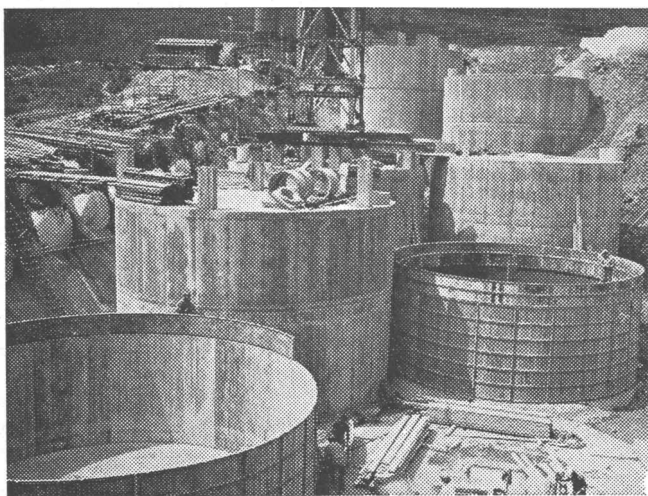
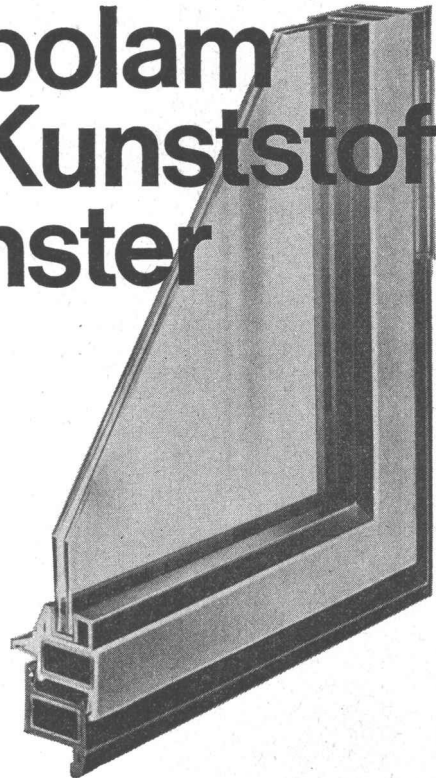
**Mipolam Kunststoff-Fenster VERWO** – die moderne Lösung für moderne Bauten. Seit Jahren bewährt und für repräsentatives Bauen begehrt. Die besonderen Vorteile:

- Grosse Stabilität
- keine Malerarbeit
- witterungsbeständig
- Verbundverglasung
- vorzügliche Abdichtung
- gute Wärme-Isolierung
- starke Schalldämpfung
- lichtechte Farben
- keine Unterhaltskosten
- leichte Reinigung.

**Mipolam Kunststoff-Fenster VERWO** – Kunststoffprofile von technisch und ästhetisch vollendeter Form, fugenlos über Vierkant-Stahlrohre gezogen. Für alle Flügeltypen, in verschiedenen Farben, Profilierungen und Dimensionen. Bitte Prospekt verlangen.

## VERWO

VERWO A.G. PFÄFFIKON SZ TELEFON 055/54455



Migrol - 16 Tanks à je 500 000 Liter

### Lagertanks bis 1 500 000 Liter Heizöltanks in Beton

**Vorteile:** Kein Rosten, keine Unterhaltskosten, unbeschränkte Haltbarkeit. Keine zusätzlichen Nebenkosten. Jegliche Tankform an Ort und Stelle sofort durchführbar.

Innenauskleidung seit 30 Jahren erprobt.

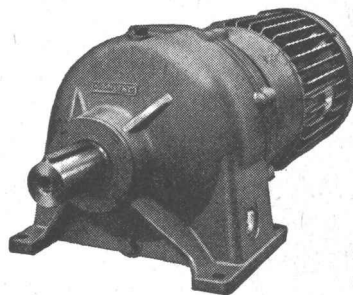
### PAUL KAPPELER, ZÜRICH 8

Ingenieurbüro Unternehmung Telefon (051) 34 70 77

## KISSLING

### Motorgetriebe

weit über  
die Schweiz hinaus  
bekannt



#### Wir lösen Jedes Getriebeproblem

Unsere Getriebe sind:

- formschön
  - niedrig im Preis
  - rasch lieferbar
- Normaldrehzahlen ab Lager.

Stirnradgetriebe bis 200 PS, Planetengetriebe bis 150 PS, Trommel- u. Schneckengetriebe bis 25 PS, stufenlose Getriebe bis 8 PS, Spezialgetriebe

**L. Kissling + Co Maschinenfabrik  
Zürich-Seebach  
Telefon 051/466400**