

# **Terrassenwohnhausüberbauung "Ermitageparken" bei Kopenhagen = Ensemble résidentiel en terrasses "Ermitageparken" près de Copenhague = Terraced complex, "Ermitageparken", near Copenhagen**

Autor(en): [s.n.]

Objektyp: **Article**

Zeitschrift: **Bauen + Wohnen = Construction + habitation = Building + home :  
internationale Zeitschrift**

Band (Jahr): **26 (1972)**

Heft 12: **Terrassen- und Atriumwohnhäuser = Immeubles d'habitation en  
terrasse et avec atrium = Terrace and atrium houses**

PDF erstellt am: **26.09.2024**

Persistenter Link: <https://doi.org/10.5169/seals-334499>

## **Nutzungsbedingungen**

Die ETH-Bibliothek ist Anbieterin der digitalisierten Zeitschriften. Sie besitzt keine Urheberrechte an den Inhalten der Zeitschriften. Die Rechte liegen in der Regel bei den Herausgebern.

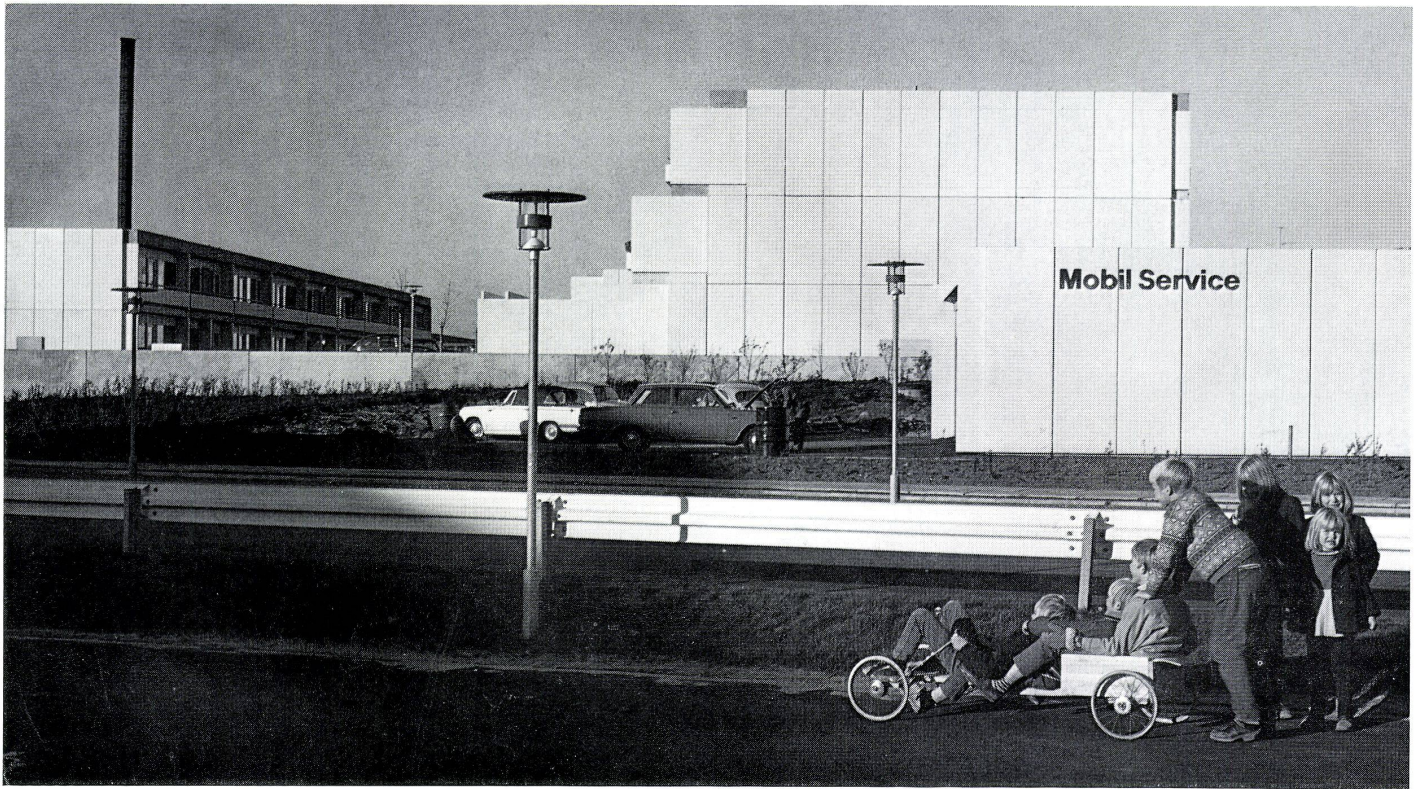
Die auf der Plattform e-periodica veröffentlichten Dokumente stehen für nicht-kommerzielle Zwecke in Lehre und Forschung sowie für die private Nutzung frei zur Verfügung. Einzelne Dateien oder Ausdrucke aus diesem Angebot können zusammen mit diesen Nutzungsbedingungen und den korrekten Herkunftsbezeichnungen weitergegeben werden.

Das Veröffentlichen von Bildern in Print- und Online-Publikationen ist nur mit vorheriger Genehmigung der Rechteinhaber erlaubt. Die systematische Speicherung von Teilen des elektronischen Angebots auf anderen Servern bedarf ebenfalls des schriftlichen Einverständnisses der Rechteinhaber.

## **Haftungsausschluss**

Alle Angaben erfolgen ohne Gewähr für Vollständigkeit oder Richtigkeit. Es wird keine Haftung übernommen für Schäden durch die Verwendung von Informationen aus diesem Online-Angebot oder durch das Fehlen von Informationen. Dies gilt auch für Inhalte Dritter, die über dieses Angebot zugänglich sind.





## Terrassenwohnhaus- überbauung »Eremitageparken« bei Kopenhagen

Ensemble résidentiel en terrasses «Eremitageparken» près de Copenhague

Terraced complex, "Eremitageparken", near Copenhagen

Juul Møller und Erik Korshagen, Kopenhagen

Landschaftsgestaltung: Sven-Ingvar Anderson, Kopenhagen

Ingenieure: Højgaard & Schultz A/S, Charlottenlund; Rambøll & Hannemann, Søborg; Mogens Balslev, Rødovre



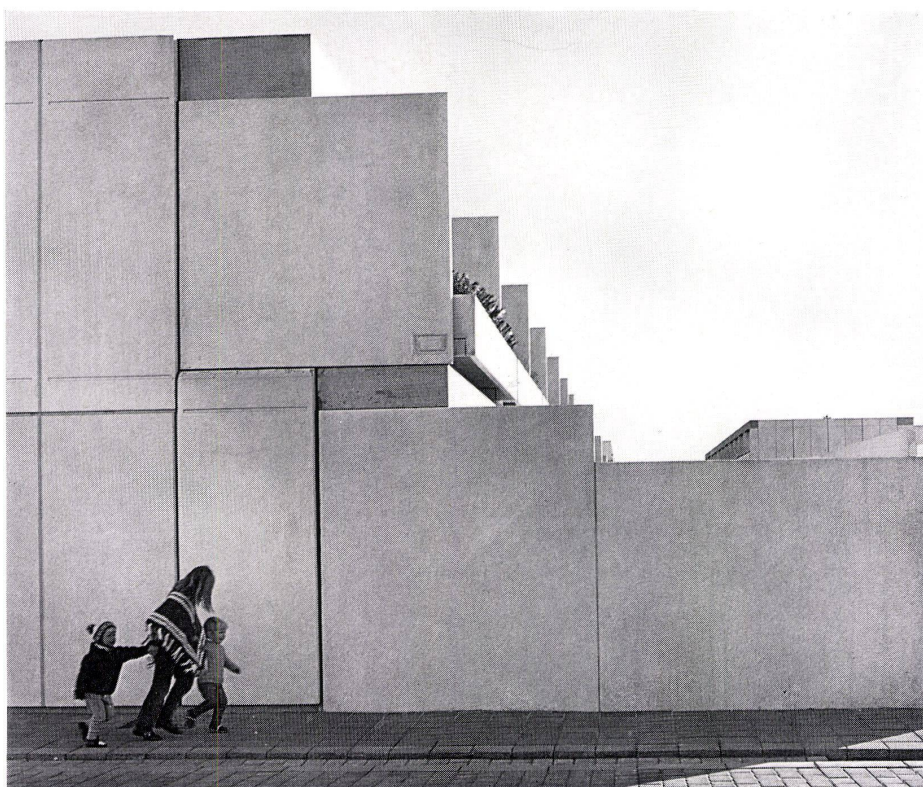
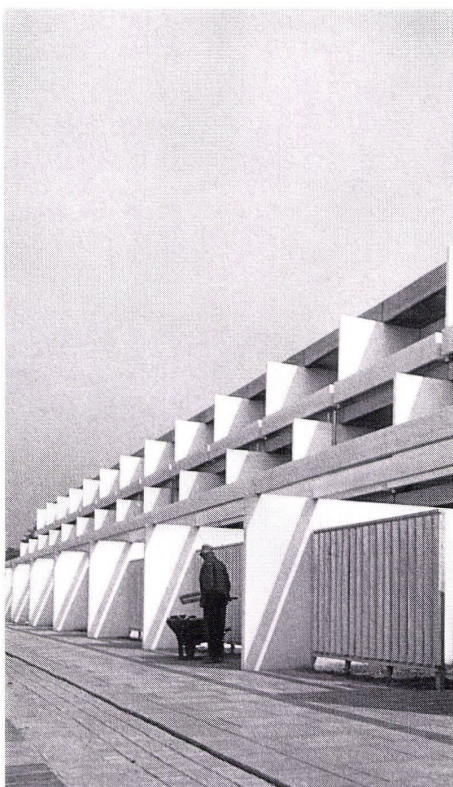




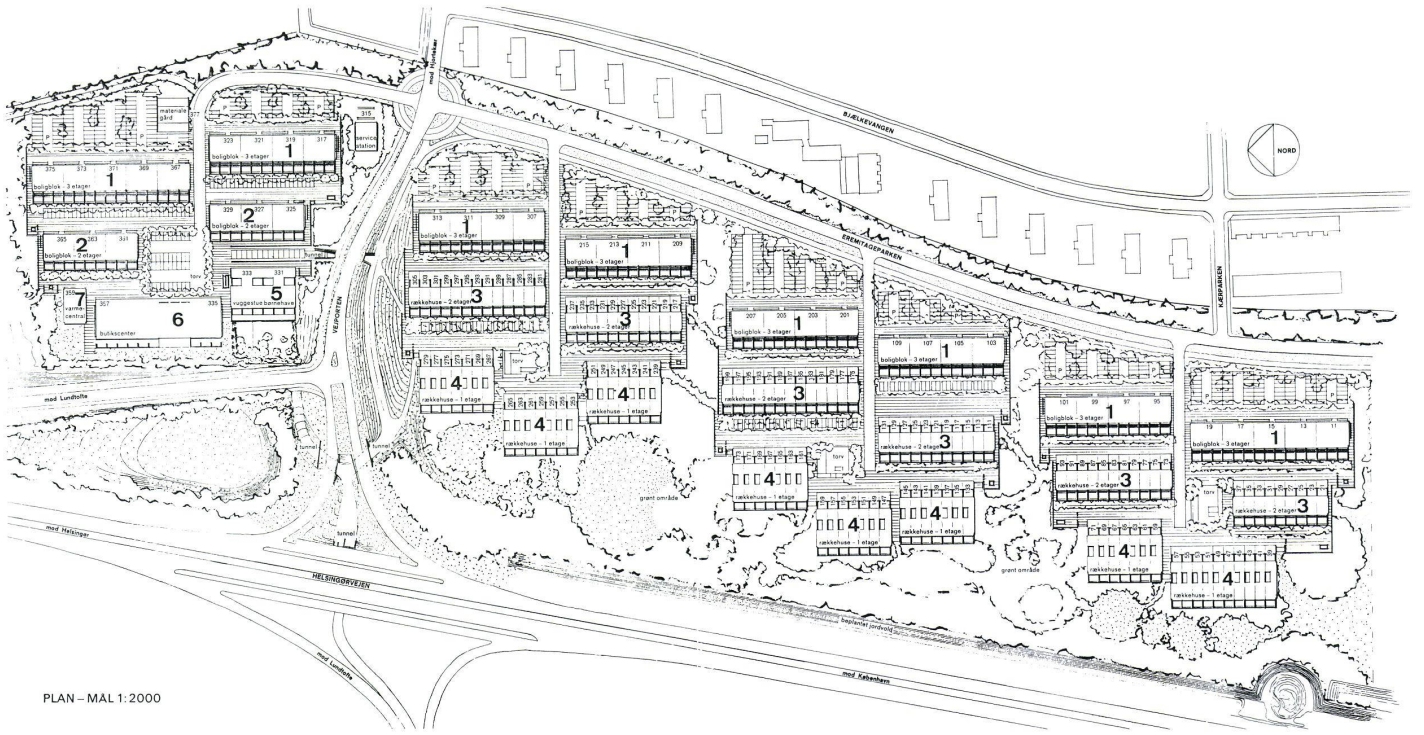
Das Terrassen-Wohnhausgebiet »Eremitageparken« liegt in der Gemeinde Lyngby-Taarbæk an der Autobahn, die Kopenhagen mit Helsingør verbindet. Die Überbauung aus vorgefertigten Betonelementen hat insgesamt 408 Terrassenhaus- und 127 Eingeschoßwohnungen. Letztere liegen in den kürzeren Blöcken auf einem bis drei Geschossen. Jede Wohnung hat 1,5, jedes Haus 2 Autoabstellplätze. Auf dem Gelände der Überbauung gibt es ferner ein Einkaufszentrum, soziale Einrichtungen wie Kindergarten und Kindertagesstätte, eine Bibliothek und einen Festsaal. Um den Autolärm der nahen Autobahn abzuschirmen, wurde ihr entlang ein Erdwall von rund sechs Metern Höhe aufgeschüttet und bepflanzt.

L'ensemble résidentiel en terrasse »Eremitageparken« se trouve dans la commune de Lyngby-Taarbæk près de l'autoroute reliant Copenhague et Helsingør. La construction, réalisée en éléments de béton préfabriqués, comprend en tout 408 maisons terrassées et 127 logements de plain-pieds. Ces derniers se trouvent dans les volumes plus courts de un à 3 niveaux. Chaque logement dispose de 1,5 et chaque maison de deux places de parking. Un centre d'achats, des équipements sociaux tels qu'école maternelle, garderie d'enfants, bibliothèque et une salle des fêtes sont en outre prévus sur le terrain du complexe. Une digue en terre remblayée haute de six mètres isole l'installation du bruit de l'autoroute voisine.

The "Eremitageparken" terrace complex is situated in the municipality of Lyngby-Taarbæk on the express highway between Copenhagen and Helsingør. The buildings of pre-fab concrete elements have a total of 408 terrace-house and 127 one-storey flats. The latter are located in the shorter blocks which are one to three floors high. Each unit has 1.5, each house 2 parking areas. On the site there are also a shopping center, community facilities such as kindergarten and day nurseries, a library and a big hall. An earthen wall about six meters in height was heaped up and planted along the side of the complex to protect it from traffic noise.

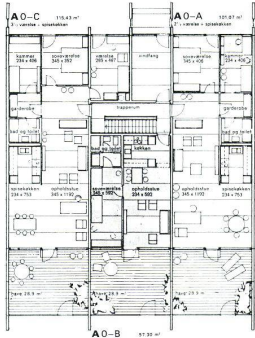




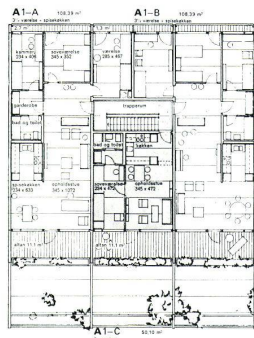


PLAN - MÅL 1:2000

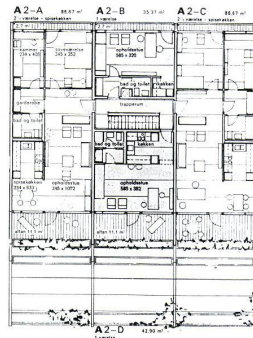
1



A

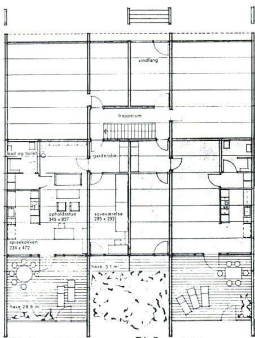


B

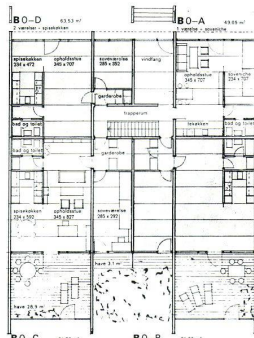


C

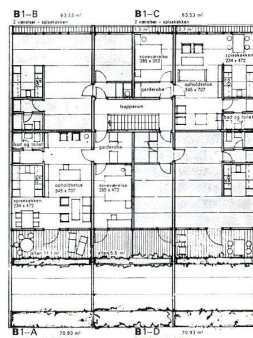
2



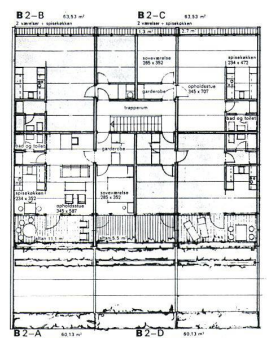
A



B

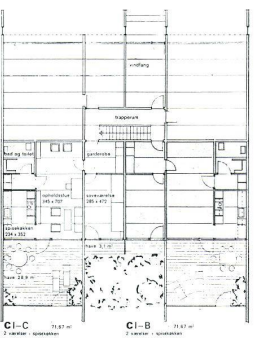


C

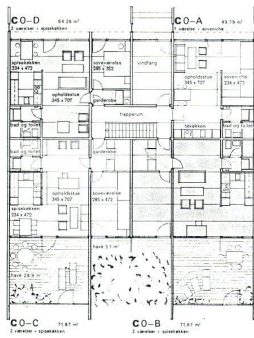


D

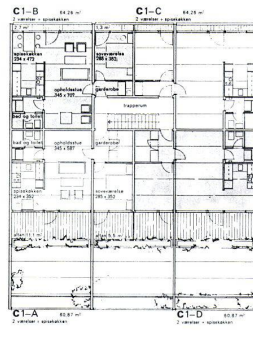
3



A



B



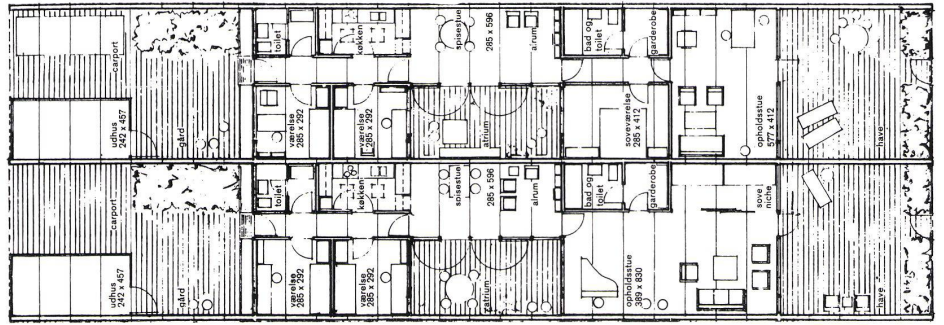
C

4



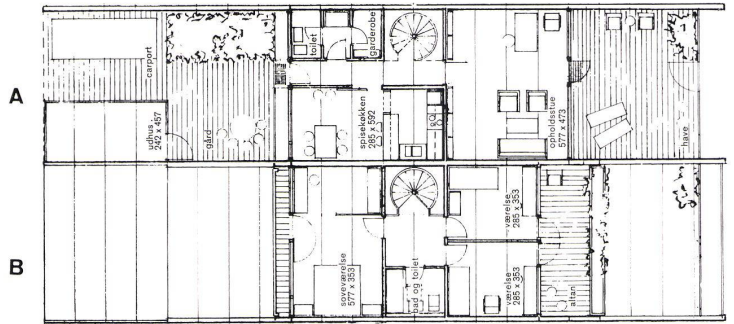
1  
Lageplan.  
Plan de situation.  
Site plan.

- 1 3geschossige Bungalows / Bungalow à 3 niveaux / 3-floor bungalow
- 2 2geschossige Bungalows / Bungalow à 2 niveaux / 2-floor bungalow
- 3 2geschossige Reihenhäuser / Maison en bande à 2 niveaux / 2-floor row houses
- 4 1geschossige Reihenhäuser / Maison en bande à 1 niveau / 1-floor row houses
- 5 Kindergarten und Säuglingsheim / Ecole maternelle et foyer pour nourrissons / Kindergarten and nursery
- 6 Geschäfte, Bibliothek und Wäscherei / Magasin, bibliothèque et laverie / Shops, library and laundry
- 7 Heizentrale / Chaufferie / Heating
- 8 Autoservicestation / Station-service / Service station



2  
Grundrisse 3geschossiger Bungalow Typ A.  
Plans du bungalow à 3 niveaux, Typ A.  
Plans 3-floor bungalow type A.

- A Erdgeschoß / Rez-de-chaussée / Ground floor
- B 1. Obergeschoß / 1er étage / 1st floor
- C 2. Obergeschoß / 2ème étage / 2nd floor

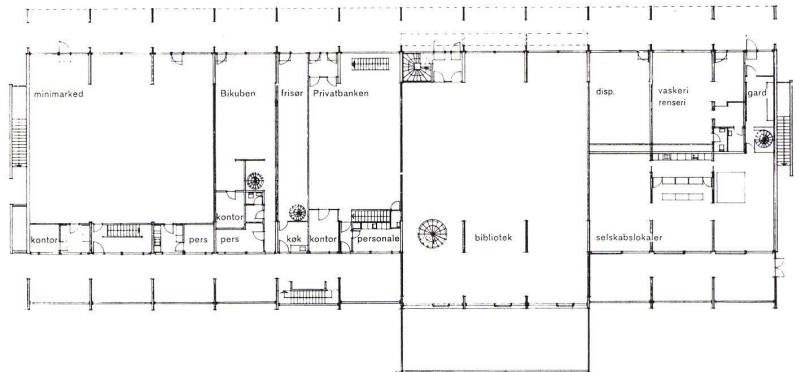


3  
Grundrisse 3geschossiger Bungalow Typ B.  
Plans du bungalow à 3 niveaux, Typ B.  
Plans 3-floor bungalow type B.

- A Erdgeschoß Invalidenwohnung / Rez-de-chaussée, logement pour invalide / Ground floor invalid's flat
- B Erdgeschoß Normalwohnung / Rez-de-chaussée, logement courant / Ground floor standard flat
- C 1. Obergeschoß / 1er étage / 1st floor
- D 2. Obergeschoß / 2ème étage / 2nd floor

4  
Grundrisse 2geschossiger Bungalow.  
Plan du bungalow à 2 niveaux.  
Plans 2-floor bungalow.

- A Erdgeschoß Invalidenwohnung / Rez-de-chaussée, logement pour invalide / Ground floor invalid's flat
- B Erdgeschoß Normalwohnung / Rez-de-chaussée, logement courant / Ground floor standard flat
- C Obergeschoß / Etage / Upper floor

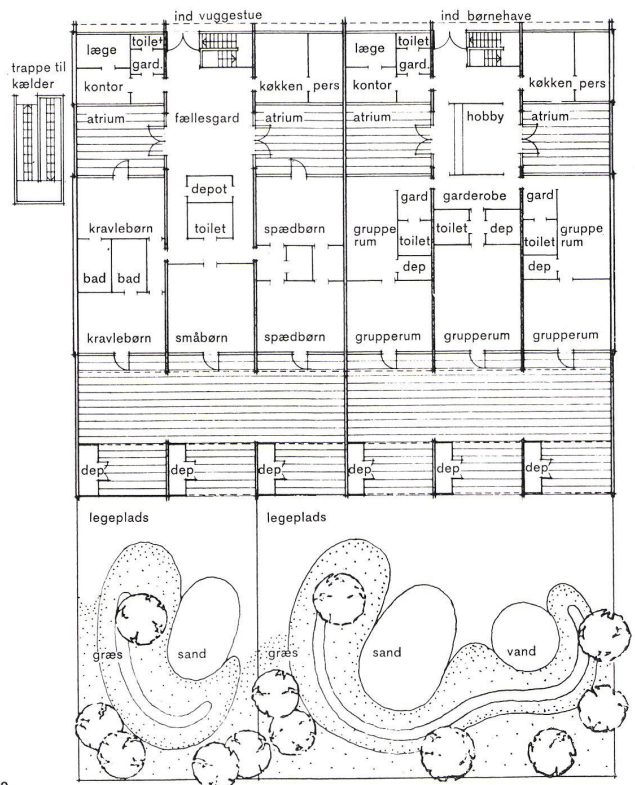


5  
Grundrisse 1geschossiges Reihenhäuser mit Variant-Grundriß.  
Plans d'une maison en bande à un niveau avec variante.  
Plans 1-floor row house with variant plans.

6  
Grundrisse 2geschossiges Reihenhäuser.  
Plans d'une maison en bande à 2 niveaux.  
Plans 2-floor row house.

- A Erdgeschoß / Rez-de-chaussée / Ground floor
- B Obergeschoß / Etage / Upper floor

7  
Grundriß des Einkaufszentrums mit Bibliothek und Wäscherei.  
Plan du centre d'achats avec bibliothèque et laverie.  
Plan of shopping center with library and laundry.



8  
Grundriß Kindergarten und Säuglingsheim.  
Plan de l'école maternelle et du foyer pour nourrissons.  
Plan of kindergarten and nursery.