

# Projekt Wohnsiedlung Utohof, Zürich = Projet cité résidentielle Utohof, Zürich = Project Utohof residential complex, Zurich

Autor(en): [s.n.]

Objektyp: **Article**

Zeitschrift: **Bauen + Wohnen = Construction + habitation = Building + home : internationale Zeitschrift**

Band (Jahr): **26 (1972)**

Heft 9: **Wohnungsbau = Construction d'habitation = Dwelling construction**

PDF erstellt am: **19.09.2024**

Persistenter Link: <https://doi.org/10.5169/seals-334456>

## **Nutzungsbedingungen**

Die ETH-Bibliothek ist Anbieterin der digitalisierten Zeitschriften. Sie besitzt keine Urheberrechte an den Inhalten der Zeitschriften. Die Rechte liegen in der Regel bei den Herausgebern.

Die auf der Plattform e-periodica veröffentlichten Dokumente stehen für nicht-kommerzielle Zwecke in Lehre und Forschung sowie für die private Nutzung frei zur Verfügung. Einzelne Dateien oder Ausdrucke aus diesem Angebot können zusammen mit diesen Nutzungsbedingungen und den korrekten Herkunftsbezeichnungen weitergegeben werden.

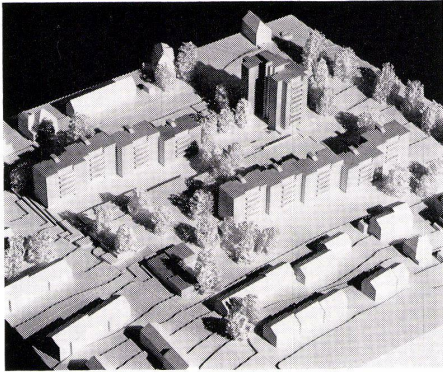
Das Veröffentlichen von Bildern in Print- und Online-Publikationen ist nur mit vorheriger Genehmigung der Rechteinhaber erlaubt. Die systematische Speicherung von Teilen des elektronischen Angebots auf anderen Servern bedarf ebenfalls des schriftlichen Einverständnisses der Rechteinhaber.

## **Haftungsausschluss**

Alle Angaben erfolgen ohne Gewähr für Vollständigkeit oder Richtigkeit. Es wird keine Haftung übernommen für Schäden durch die Verwendung von Informationen aus diesem Online-Angebot oder durch das Fehlen von Informationen. Dies gilt auch für Inhalte Dritter, die über dieses Angebot zugänglich sind.

# Projekt Wohnsiedlung Utohof, Zürich

Projet  
Cité résidentielle Utohof, Zürich  
Project  
Utohof residential complex, Zürich  
Hannes Trösch, Zürich



1  
Modellansicht der Gesamtanlage.  
La maquette d'ensemble.  
Model view of entire complex.

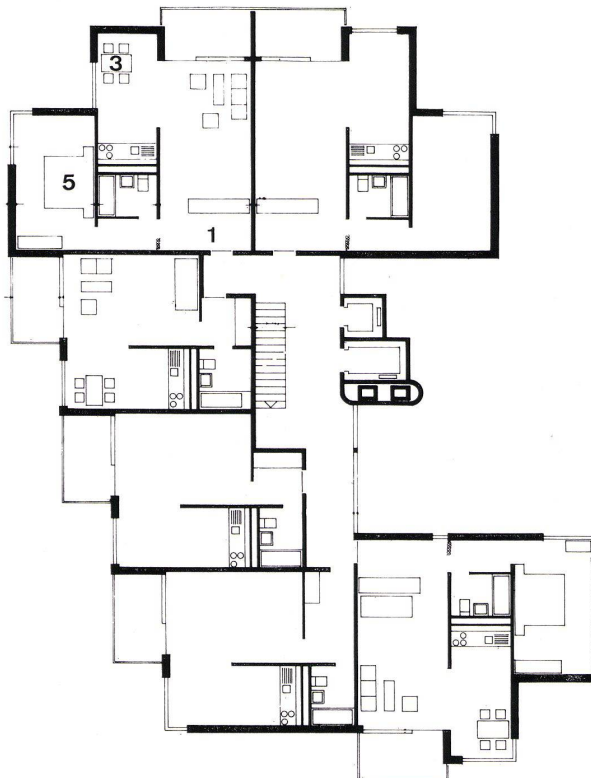
2  
Lageplan.  
Plan de situation.  
Site plan.

- 1 Hochhaus / Immeuble tour / High-rise building
- 2 Häuser Uetlibergstraße / Bâtiments sur la rue Uetliberg / Buildings on Uetlibergstrasse
- 3 Häuser Schweighofstraße / Bâtiments sur la rue Schweighof / Buildings on Schweighofstrasse
- 4 Einfahrt Sammelgarage / Accès au garage collectif / Driveway into collective garage
- 5 Kindergarten / Ecole maternelle
- 6 Parkplätze / Parkings / Car-parks



3  
Normalgeschoßgrundriß Hochhaus 1:200. Das Hochhaus enthält pro Geschoß 3 Zweieinhalbzimmer-Wohnungen und 3 Eineinhalbzimmer-Wohnungen.  
Plan d'étage courant de l'immeuble tour 1:200. L'immeuble tour abrite 3 logements de 2½ pièces et 3 logements de 1½ pièces par étage.  
Standard floor plan, high-rise 1:200. The building contains per floor 3 2½-room flats and 3 1½-room flats.

- 1 Eingang mit Vorraum / Entrée avec dégagement / Entrance with anteroom
- 2 Wohnschlafzimmer / Séjour chambre à coucher / Living-bedroom
- 3 EBküche / Cuisine repas / Kitchen cum dining-nook
- 4 Wohnzimmer / Salle de séjour / Living-room
- 5 Schlafzimmer / Chambre à coucher / Bedroom

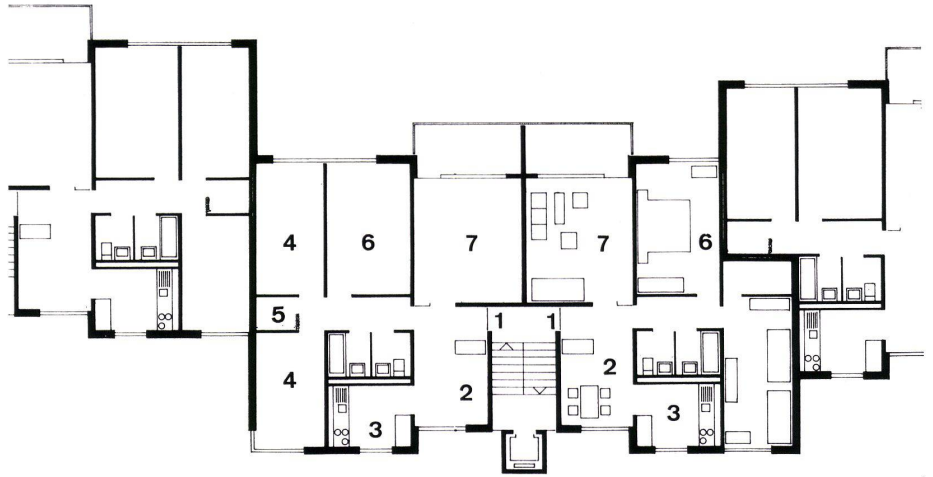


4  
Grundriß Normalgeschoß Wohnbebauung Schweighofstraße 1:250.

Plan d'étage courant de l'ensemble de la rue Schweighof.

Plan of standard floor in Schweighofstrasse complex.

- 1 Eingang / Entrée / Entrance
- 2 Wohndiele / Vestibule
- 3 Küche / Cuisine / Kitchen
- 4 Kinderzimmer / Chambre d'enfant / Children's room
- 5 Abstellraum / Débaras / Storage
- 6 Elternschlafzimmer / Chambre des parents / Master bedroom
- 7 Wohnzimmer / Salle de séjour / Living-room



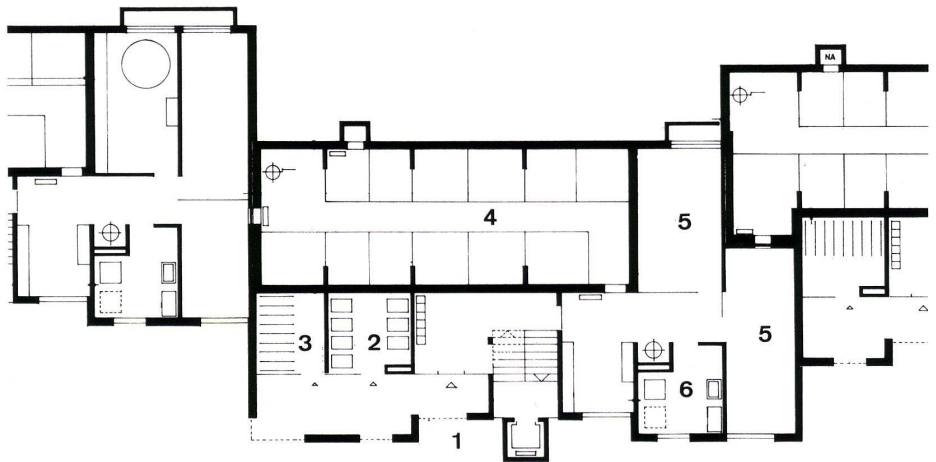
4

5  
Grundriß Eingangsgeschoß Wohnbebauung Schweighofstraße 1:250.

Plan du rez-de-chaussée de l'ensemble de la rue Schweighof.

Plan of entrance floor in Schweighofstrasse complex.

- 1 Hauseingang / Entrée du bâtiment / Main entrance
- 2 Kinderwagenraum / Local pour voitures d'enfants / Pram storage
- 3 Raum für Fahrräder / Remise à vélos / Bicycle storage
- 4 Schutzraum / Cave-abri / Shelter
- 5 Trockenraum / Séchoir / Drying-room
- 6 Waschküche / Buanderie / Laundry



5

6  
Grundriß Eineinhalbzimmer-Wohnung Hochhaus 1:200 mit Einzeichnung der Modul-Maße.

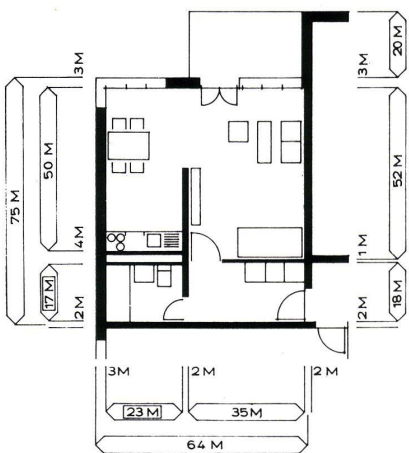
Plan d'un logement de 1 1/2 pièce de l'immeuble tour 1:200 avec indication du réseau modulaire.

Plan of 1 1/2-room flat, high-rise 1:200 with indication of module dimensions.

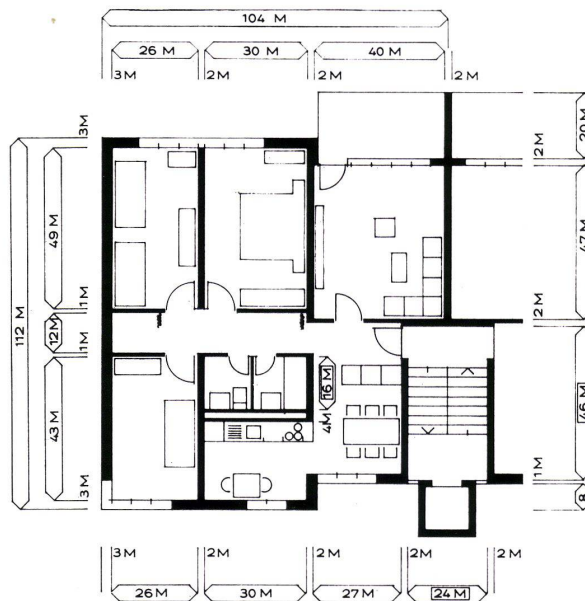
7  
Grundriß Viereinhalbzimmer-Wohnung Wohnbebauung Schweighofstraße 1:200 mit Einzeichnung der Modul-Maße.

Plan d'un logement de 4 1/2 pièces de l'ensemble de la rue Schweighof avec indication du réseau modulaire 1:200.

Plan of a 4 1/2-room flats in the Schweighofstrasse complex 1:200 with indication of modul dimensions.



6



7