

# "Poly Box"-Bausystem = Système constructif "Poly Box" = "Poly Box" construction system

Autor(en): [s.n.]

Objektyp: **Article**

Zeitschrift: **Bauen + Wohnen = Construction + habitation = Building + home : internationale Zeitschrift**

Band (Jahr): **26 (1972)**

Heft 4: **Raumzellen - Bausysteme = Cellules spatiales - systèmes constructives = Space unities - construction systems**

PDF erstellt am: **23.09.2024**

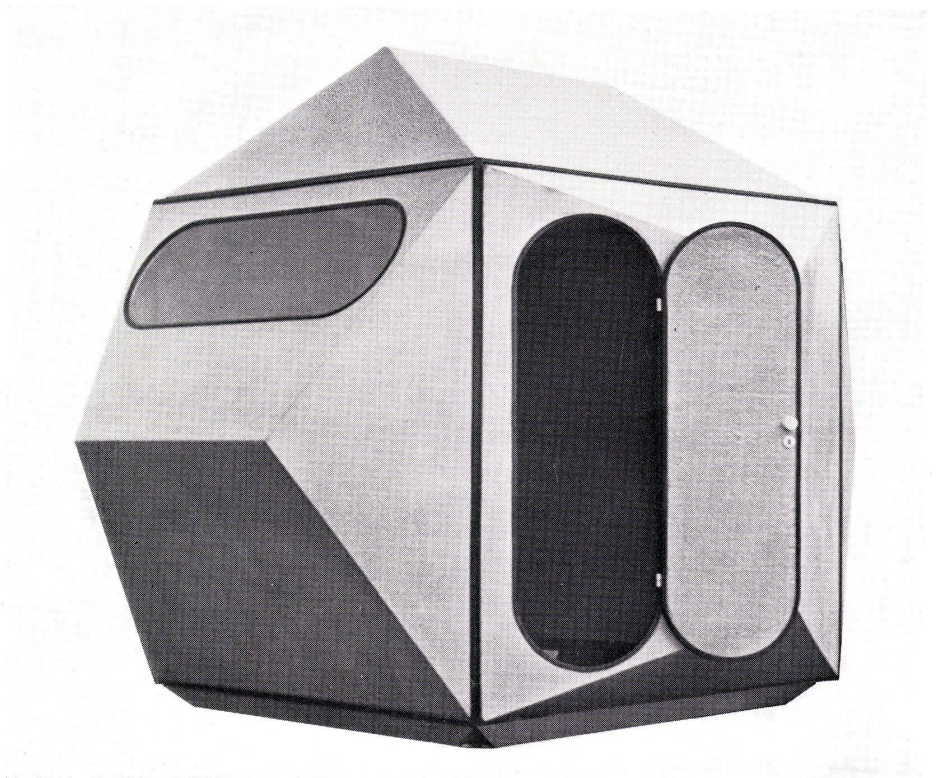
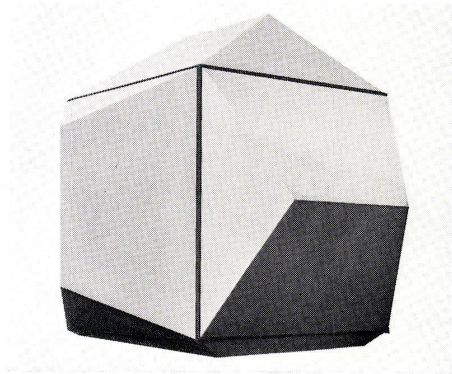
Persistenter Link: <https://doi.org/10.5169/seals-334367>

## **Nutzungsbedingungen**

Die ETH-Bibliothek ist Anbieterin der digitalisierten Zeitschriften. Sie besitzt keine Urheberrechte an den Inhalten der Zeitschriften. Die Rechte liegen in der Regel bei den Herausgebern. Die auf der Plattform e-periodica veröffentlichten Dokumente stehen für nicht-kommerzielle Zwecke in Lehre und Forschung sowie für die private Nutzung frei zur Verfügung. Einzelne Dateien oder Ausdrucke aus diesem Angebot können zusammen mit diesen Nutzungsbedingungen und den korrekten Herkunftsbezeichnungen weitergegeben werden. Das Veröffentlichen von Bildern in Print- und Online-Publikationen ist nur mit vorheriger Genehmigung der Rechteinhaber erlaubt. Die systematische Speicherung von Teilen des elektronischen Angebots auf anderen Servern bedarf ebenfalls des schriftlichen Einverständnisses der Rechteinhaber.

## **Haftungsausschluss**

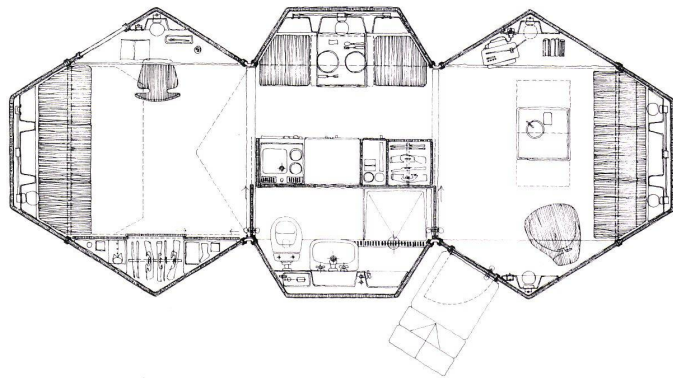
Alle Angaben erfolgen ohne Gewähr für Vollständigkeit oder Richtigkeit. Es wird keine Haftung übernommen für Schäden durch die Verwendung von Informationen aus diesem Online-Angebot oder durch das Fehlen von Informationen. Dies gilt auch für Inhalte Dritter, die über dieses Angebot zugänglich sind.



## »Poly Box« — Bausystem

Système constructif «Poly Box»  
 "Poly Box" construction system

Gert Strauss, Wien



Das »Poly-Box«-Bausystem besteht aus zerlegbaren dodekaederförmigen Raumzellen mit einer Seitenlänge von 2,50 Metern. Die Verbindung der um rund 70 cm vertieften quadratischen Standardelemente (wahlweise aus Integral-Hartschaum oder glasfaserverstärktem Polyester) erfolgt durch Neopren-Dichtungsprofile, welche auf der Klemmwirkung des Profils beruhen. Durch Verwendung eines zusätzlichen Raumtragwerks ist es möglich, die Raumzellen auch aufeinander zu stapeln.

Le système constructif «Poly-Box» se compose de cellules spatiales de forme dodécaédriques démontables dont le côté a une longueur de 2,50 m. Les éléments standards, moulés en creux sur une profondeur de 70 cm (soit intégralement en mousse de plastique durcie, soit en polyester renforcé à la fibre de verre), sont tenus assemblés grâce à l'effet de serrage des profils d'étanchéité en néoprène. Si l'on ajoute un treillis porteur supplémentaire, il est également possible d'empiler les cellules l'une sur l'autre.

The "Poly-Box" construction system consists of knock-down dodecahedral cell units having a lateral dimension of 2.50 meters. The union with the 70 cm lower square standard elements (either integral solidified foam or glass-fibre-reinforced polyester) is effected by neoprene packing, which has a caulking effect. The additional use of a spatial carrying structure makes it possible to stack the cells one above the other.

