

# Verlagsgebäude und Druckerei = Immeuble d'édition et d'imprimerie = Publishing and printing building

Autor(en): [s.n.]

Objektyp: **Article**

Zeitschrift: **Bauen + Wohnen = Construction + habitation = Building + home : internationale Zeitschrift**

Band (Jahr): **26 (1972)**

Heft 1: **Bürobauten = Immeubles de bureaux = Office-buildings**

PDF erstellt am: **26.09.2024**

Persistenter Link: <https://doi.org/10.5169/seals-334307>

## **Nutzungsbedingungen**

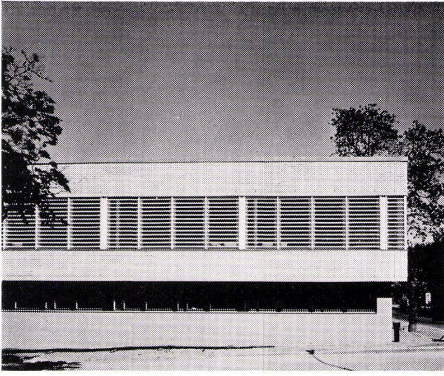
Die ETH-Bibliothek ist Anbieterin der digitalisierten Zeitschriften. Sie besitzt keine Urheberrechte an den Inhalten der Zeitschriften. Die Rechte liegen in der Regel bei den Herausgebern.

Die auf der Plattform e-periodica veröffentlichten Dokumente stehen für nicht-kommerzielle Zwecke in Lehre und Forschung sowie für die private Nutzung frei zur Verfügung. Einzelne Dateien oder Ausdrucke aus diesem Angebot können zusammen mit diesen Nutzungsbedingungen und den korrekten Herkunftsbezeichnungen weitergegeben werden.

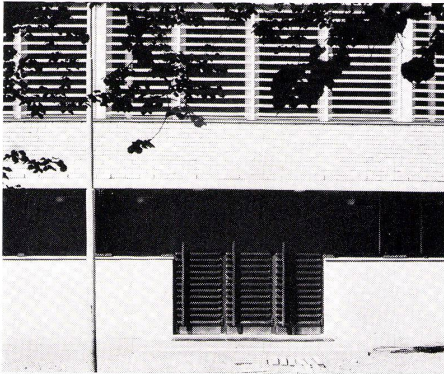
Das Veröffentlichen von Bildern in Print- und Online-Publikationen ist nur mit vorheriger Genehmigung der Rechteinhaber erlaubt. Die systematische Speicherung von Teilen des elektronischen Angebots auf anderen Servern bedarf ebenfalls des schriftlichen Einverständnisses der Rechteinhaber.

## **Haftungsausschluss**

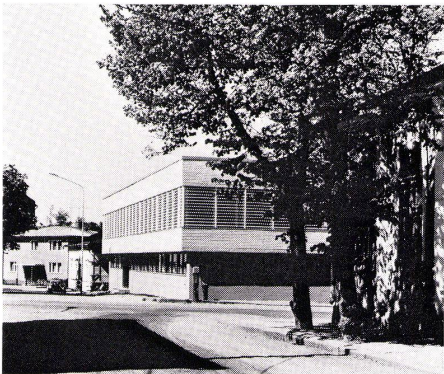
Alle Angaben erfolgen ohne Gewähr für Vollständigkeit oder Richtigkeit. Es wird keine Haftung übernommen für Schäden durch die Verwendung von Informationen aus diesem Online-Angebot oder durch das Fehlen von Informationen. Dies gilt auch für Inhalte Dritter, die über dieses Angebot zugänglich sind.



1



2



3



4

## Verlagsgebäude und Druckerei

Immeuble d'édition et d'imprimerie  
Publishing and printing building

Eva und Pertti Ingervo, Helsinki

**Kymen Sanomat, Hamina**

Das Verlagsgebäude liegt im Zentrum der alten, erhaltengebliebenen Stadt Hamina, die einzigartig für Finnland ist. Der Plan für dieses Zentrum datiert aus dem Jahre 1722 und wurde von Axel Löwe entworfen, der damals die beiden größten Befestigungsanlagen in Helsinki und Hamina plante. Das Gebäude nimmt in seiner Höhenentwicklung und Größe Bezug zu den alten Gebäuden der Stadt. Im Erdgeschoß liegen die öffentliche Eingangszone, Verwaltung und Redaktion, im Obergeschoß Setzerei und Druckerei. Die Fassade ist mit weißen keramischen Platten belegt, als Sonnenschutz dienen hölzerne Gitter.

1  
Ansicht von der Hauptstraße her.  
Vue de la route principale.  
Elevation view from the main roadway.

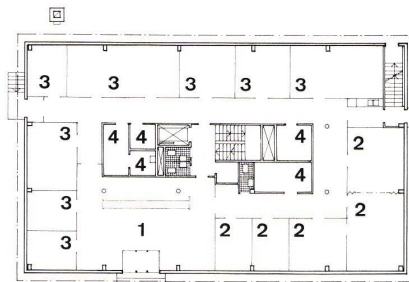
2  
Detailansicht mit Eingang.  
Vue détaillée de l'entrée.  
Detail view with entrance.

3, 4  
Das Gebäude innerhalb der alten Bebauung.  
Bâtiment à l'intérieur de l'ancienne construction.  
The building on its site in the midst of existing structures.

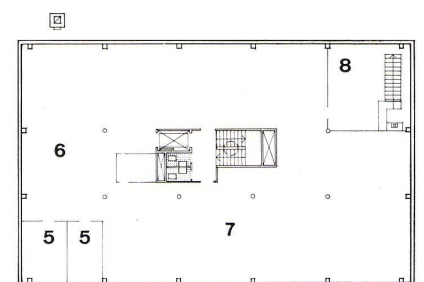
5  
Grundriß Erdgeschoß 1 : 500.  
Plan du rez-de-chaussée.  
Plan of ground-floor.

6  
Grundriß Obergeschoß 1 : 500.  
Plan du niveau supérieur.  
Plan of upper floor.

1 Eingangshalle / Hall d'entrée / Entrance hall  
2 Verwaltung / Administration  
3 Redaktion / Rédaction / Editor  
4 Archiv / Archives / Records  
5 Büro / Bureau / Office  
6 Setzer- und Korrektorraum / Compositeur et salle de correction / Type setting and proof reading  
7 Druck / Edition / Printing  
8 Kantine / Cantine / Canteen

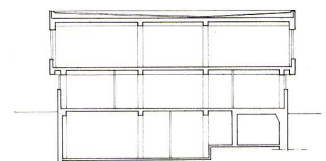


5



6

7  
Querschnitt 1 : 500.  
Coupe transversale.  
Cross-section.



7