

Objektyp: **Advertising**

Zeitschrift: **Schweizer Ingenieur und Architekt**

Band (Jahr): **100 (1982)**

Heft 25

PDF erstellt am: **22.09.2024**

### **Nutzungsbedingungen**

Die ETH-Bibliothek ist Anbieterin der digitalisierten Zeitschriften. Sie besitzt keine Urheberrechte an den Inhalten der Zeitschriften. Die Rechte liegen in der Regel bei den Herausgebern. Die auf der Plattform e-periodica veröffentlichten Dokumente stehen für nicht-kommerzielle Zwecke in Lehre und Forschung sowie für die private Nutzung frei zur Verfügung. Einzelne Dateien oder Ausdrucke aus diesem Angebot können zusammen mit diesen Nutzungsbedingungen und den korrekten Herkunftsbezeichnungen weitergegeben werden. Das Veröffentlichen von Bildern in Print- und Online-Publikationen ist nur mit vorheriger Genehmigung der Rechteinhaber erlaubt. Die systematische Speicherung von Teilen des elektronischen Angebots auf anderen Servern bedarf ebenfalls des schriftlichen Einverständnisses der Rechteinhaber.

### **Haftungsausschluss**

Alle Angaben erfolgen ohne Gewähr für Vollständigkeit oder Richtigkeit. Es wird keine Haftung übernommen für Schäden durch die Verwendung von Informationen aus diesem Online-Angebot oder durch das Fehlen von Informationen. Dies gilt auch für Inhalte Dritter, die über dieses Angebot zugänglich sind.



# Die Spezialisten für Flächenabdichtungen von Betonbauten.



Erdüberdeckte oder im Grundwasser stehende Bauten, Klärbecken, Schwimmbäder usw. brauchen von Anfang an eine wirkungsvolle Flächenabdichtung. Nur so lassen sich spätere, kostspielige Schäden vermeiden.

Als Spezialisten für Bautenschutz und Bausanierung sind wir auch in der Abdichtungstechnik ganz auf der Höhe.

Wünschen Sie eine neue Dokumentation?  
Oder ein Gespräch mit unserem Fachmann?  
Bitte rufen Sie an.

## **RENESCO Abdichtungstechnik**

Sowohl die Nahtstellen bei Betonierfugen als auch Wand- und Bodenflächen werden sicher und dauerwirksam mit zementgebundenen

RENESCO-Vandex-Materialien abgedichtet. Nach einer Vandex-Abdichtung bleibt die Atmungsfähigkeit erhalten.

**renesco**<sup>®</sup>  
**Bautechnik AG**

Lauetstrasse 35, 8112 Otelfingen-Zürich  
Telefon: 01/844 31 71

Filialen in Basel, Bern, Chur, Lugano,  
Winterthur, Servion-Lausanne

## **Coupon**

- Rufen Sie mich bitte an.
- Ich bitte um den Besuch eines technischen Beraters.
- Senden Sie mir bitte detaillierte Unterlagen.

VANDEX 1

Firma: \_\_\_\_\_

Strasse: \_\_\_\_\_

PLZ/Ort: \_\_\_\_\_

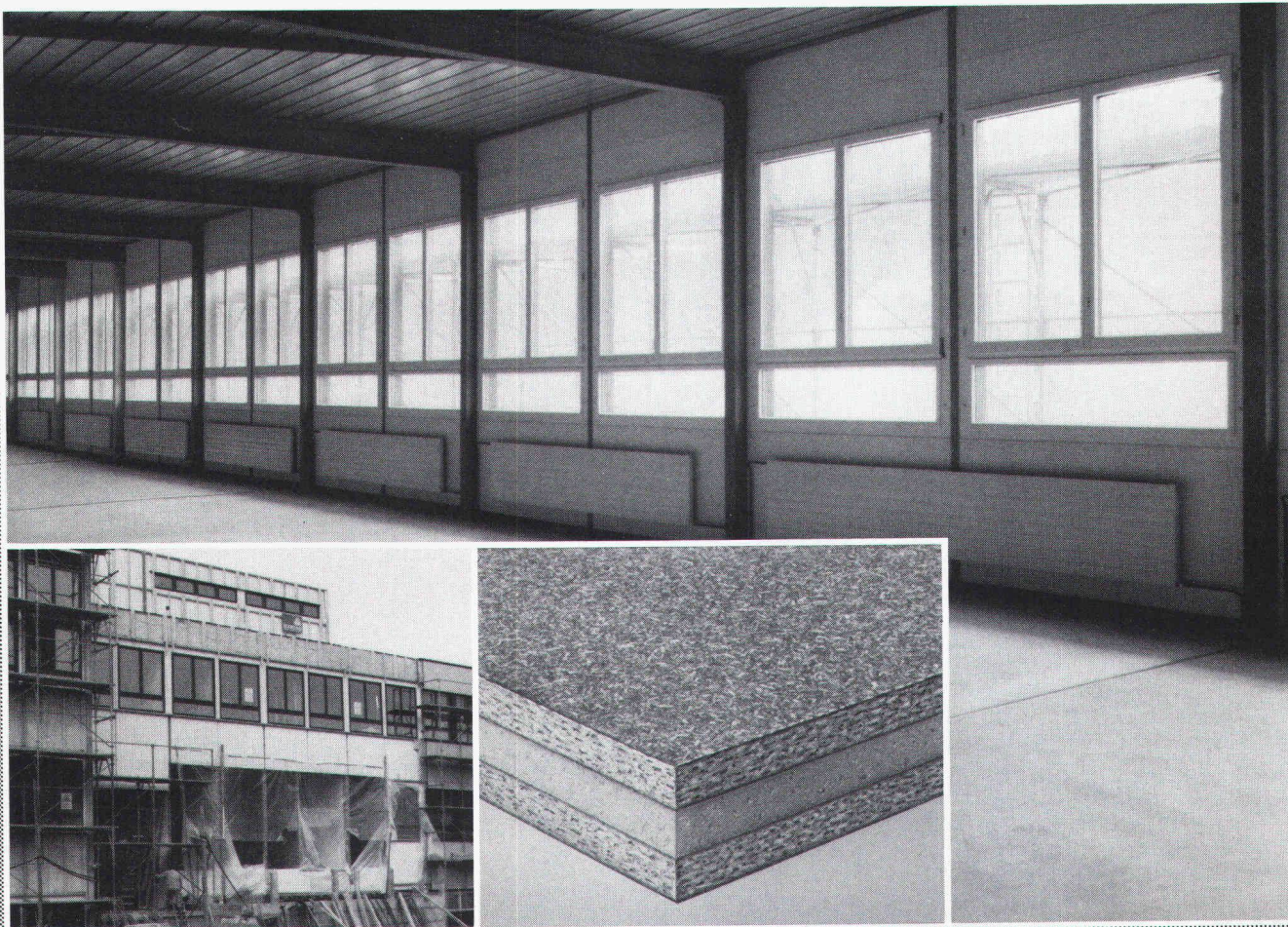
Telefon: \_\_\_\_\_

Bitte ausschneiden und einsenden an:  
Renesco Bautechnik AG,  
Lauetstrasse 35, 8112 Otelfingen

SIA/Nr. 25







## NEU: HOMISOL DUO – die Wärmedämmung rund ums Fenster

HOMISOL DUO ist ein neues Sandwich-Isoliererelement für Rahmenverbreiterung, Sturz und Brüstung. Zwischen formaldehydfrei gebundenen, feuchteabweisenden Holzspanplatten wirkt eine schwerbrennbare, druckfeste Polyurethanschicht als Kernisolation. Als leichte und trotzdem tragfähige, stabile und klimafeste Verbundplatte eignet sich HOMISOL DUO perfekt für die Fensterfront.

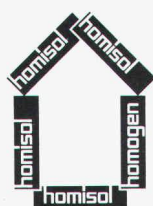
HOMISOL DUO Isoliererelemente sind geruchfrei, leicht und handlich. Sie lassen sich sauber vorbereiten, rasch und problemlos montieren. Die Decklagen sind schlag- und schraubfest. Sie können beliebig veredelt werden: furniert, getäfert, verputzt, tapeziert, beschichtet und – ohne Ausblühungen – gestrichen.

HOMISOL DUO bringt neue Perspektiven im Wohnungs- und Industriebau: HOMISOL DUO – als Sturz und Brüstung – verbind-

det das Fenster mit Boden und Decke und als seitliche Rahmenverbreiterung mit dem Mauerwerk; beschleunigt durch rationalen Einsatz den Baufortschritt und verringert dank besten Wärmedämmwerten den Energieverbrauch: HOMISOL DUO senkt deshalb die Kosten doppelt. Beim Bauen und beim Wohnen. HOMISOL DUO ist ein umweltfreundlicher Baustoff, der hohe Ansprüche voll befriedigt.

Verlangen Sie unsere technischen Unterlagen. Wir beraten Sie gerne.

Technische Beratung:  
Deutschschweiz und Tessin: 057/6 60 00  
ab 7.7.1982: 057/22 60 00  
Westschweiz: 025/65 17 71



**HOMISOL DUO, das  
energiesparende  
Isoliererelement für  
die Fensterfront**

**homisol**®

Bois Homogène SA  
1890 St-Maurice  
Telefon 025/65 17 71  
Telex 456 140 boho ch

K





# Keiner darf hier nachts bohren. Keiner, ausser Dicht.

Herkömmliche Pfahlbohrgeräte arbeiten mit Dieselmotoren. Mit einem Gesamtgeräusch von über 85 dB. Und mit Abgasen.

Die Pfahlbohrgeräte von Dicht arbeiten anders.

Elektrohydraulisch. Ohne Abgase.  
Gesamtgeräusch: 75 dB.  
Also um etwa 10 dB ruhiger.

Diese Differenz bedeutet eine Geräuschverminderung von rund 50%. Das heisst: Halb soviel Lärm.

Die elektrohydraulischen Bohrgeräte von Dicht können auch in überbauten Zonen nötigenfalls rund um die Uhr arbeiten.

Einzig Dicht verfügt über elektrohydraulische Pfahlbohrgeräte. Dicht-eigene Konstruktionen.

Dicht AG

9001 St. Gallen  
Rosenbergstrasse 76  
Telefon 071-23 16 45

6003 Luzern  
Theaterstrasse 15  
Telefon 041-23 44 18

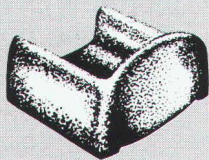
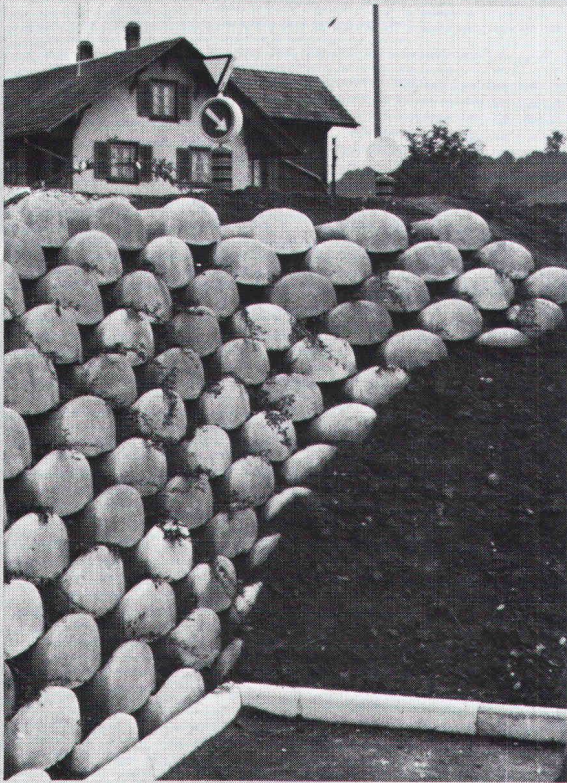
3007 Bern  
Monbijoustrasse 114  
Telefon 031-45 30 34

8036 Zürich  
Kalkbreitestrasse 33  
Telefon 01-35 69 13





Steine  
 <auf die Sie bauen  
 können!>



Löffelstein  
 Neuartiges  
 Stützmauer-System

- ohne Mörtel  
sicher und fest
- schnell aufgebaut
- leicht zu  
bepflanzen

Hersteller in der  
 ganzen Schweiz.  
 Auskunft/  
 Information



**STEINER SILIDUR AG**

8450 ANDELFINGEN TEL. 052-4110 21

**Die Rostfreistahlpumpe für die  
 Wasserversorgung . . .**

**. . . ein GRUNDFOS  
 Qualitätsprodukt**

**Maximale  
 Betriebssicherheit**

Auch bei höchster Beanspruchung arbeitet diese Pumpe einwandfrei, da alle Innenteile aus Chrom-Nickel-Stahl. Die Erfahrung von über 2,5 Millionen jährlich gebauten Pumpen kommt auch bei diesen Typen voll zur Geltung.

**Einsatzbereich**

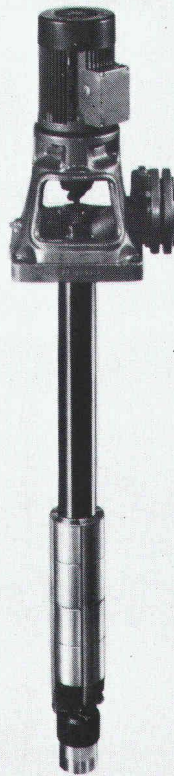
Wasserversorgung, Grundwasserabsenkung, Springbrunnen, Druckerhöhungsanlagen, Verfahrenstechnik, Klimaanlage, Gärtnereien.

**Fördergut**

Wasser ohne feste Bestandteile.

**GRUNDFOS-Service**

Der modern eingerichtete GRUNDFOS-Kundendienst gewährleistet prompt und zuverlässige Betreuung in der Schweiz und in über 80 Ländern der Welt.



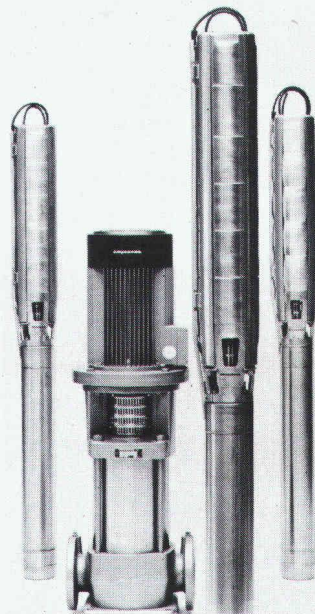
**Tonangebende Qualität zu  
 günstigem Preis**

GRUNDFOS-Rostfreistahlpumpen – das bedeutet zukunftsweisende Technik zu einem Preis, für den Sie nicht einmal jede herrkömmliche Pumpe vergleichbarer Leistung bekommen.

**Grundfos Pumpen AG**  
**Industriestrasse 31**  
**CH-8305 Dietlikon ZH**  
**Telefon 01-833 33 77**  
**Telex 59 928**

Filialen in Bern und Lausanne

Verkaufsstellen mit Kundendienst überall in der Schweiz, Schwesterfirmen in Dänemark, Deutschland, England, Frankreich, Holland, Österreich, Belgien/Luxemburg, Schweden, Australien und USA

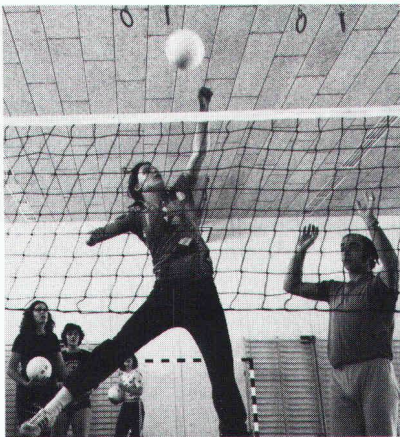


**GRUNDFOS®**  
**...die richtige Pumpe**





# Ballwurfsicherheit



Kantonsschule Oerlikon-Zürich, Oerlikon



**wo gespielt  
und getreten  
wird**

Sporthallen werden benützt! Und auch beansprucht! Höchste Anforderungen an Decken- und Wandverkleidungen werden deshalb gestellt. HERAKUSTIK-Platten erfüllen diese Ansprüche ideal, denn sie widerstehen auch stärksten Belastungen durch Spielbälle und schlucken sehr gut den Schall. Wenn Sie zudem unter verschiedenen Oberflächenstrukturen, Farben und Formaten wählen wollen und eine preisgünstige Lösung suchen, entscheiden Sie sich für HERAKUSTIK-Platten.

# Herakustik

Die Schallschluckplatte der Natur

w||a||n||c||o||r

Wancor AG  
8105 Regensdorf, Tel. 01 / 840 51 71  
3006 Bern, Tel. 031 / 41 47 41  
4132 Muttenz, Tel. 061 / 61 23 00

# SCHICHTEX UNTERDACH



**UNTERDACH**  
die gute Variante

Bewährte  
Wärmedämmung,  
luftdicht und  
keine Kältebrücken.  
Allseitig mit Nut und Kamm.

Einfache  
Verlegung  
direkt auf Sparren,  
sofort begehbar.

Isolation, Dachschalung  
und fertige Untersicht in einem.

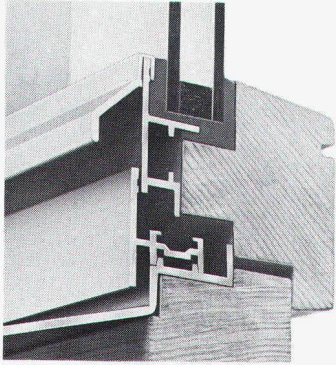
Bauphysikalisch richtig.

Leicht und handlich.

**Bau + Industriebedarf AG**

4104 Oberwil/BL Tel. 061 30 40 30





## z. B. Holz-Metall Fenster

Aussen Metall, damit sie witterungsbeständig sind - innen Holz, damit eine gute Isolation garantiert und eine freie Farbgebung möglich wird. Holz-Metall-Fenster von Tuchschnid - die ideale Kombination für Wohnbauten, Verwaltungs- und Industriebauten - sind preiswerte Lösungen. Holz-Metall-Fenster entsprechen den hohen Anforderungen des heutigen Energiesparen.

Verlangen Sie die ausführliche Dokumentation.

**Tuchschnid AG**

8500 Frauenfeld Tel. 054 7 24 71



**Die Unternehmung  
für Industrielles Bauen**

## DIE BLASMETHODE, DER NEUE WEG ZUR ENERGIEEINSPARUNG

Wärmedämmung mit granulierter Mineralwolle ist unsere Spezialität. Wir arbeiten seit 15 Jahren mit der Blasmethode und isolieren Hohlräume in Zwischendecken, Wänden, Silos, Fernwärmeleitungen sowie Estrichböden von Villen, Wohnhäusern, Kirchen, Industriegebäuden usw. Unsere Referenzen sind Millionen isolierte m<sup>2</sup>.

Für kostenlose Information und Beratung stehen wir Ihnen gerne zur Verfügung.



**SCANTAG TRADING AG**

Weidstrasse 15, CH-6300 Zug  
Tel. 042/21 68 65, Telex 865 163

**dryvit®**

**Aussenisolation**

Verlangen Sie unsere Informationen über das Aussenisolationssystem mit der längsten Erfahrung.

Unser Beratungsdienst steht Ihnen jederzeit kostenlos und unverbindlich zur Verfügung.

**25 Jahre Erfahrung  
International geprüft**

**Bitte informieren Sie mich über:**

- |   |   |
|---|---|
| <input type="checkbox"/> dryvit-Aussenisolation | <input type="checkbox"/> Farben und Putze         |
| <input type="checkbox"/> sapisol-Mauertrocknung | <input type="checkbox"/> SAP-Rissanierungssysteme |

Name .....

Strasse .....

Ort .....

Telefon .....

**SAP®**

**SAP Baustoffe + Bauchemie AG**  
CH-9306 Freidorf TG  
Tel. 071 48 15 45

CH-4

**ACO**

**Sport**

**Entwässerungs-System  
und Sicherheitsrandsteine aus  
Polyesterbeton.**

ACO Sport, das Qualitätsprodukt - Nr. 1 für Sport-, Spiel- und Tennisanlagen!

Lieferung über den Schweizerischen Baumaterialfachhandel.

**ACO**

**Fabrikation,  
Verkauf, Planung  
und Beratung**

**ACO Bauelemente**  
8756 Mitlödi/GL  
Telefon 058/81 22 45  
Telex 875 657

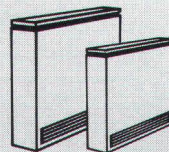


# Ein einfacher Elektroanschluss

ersetzt den Brennstoffvorrat, den Heizraum, den Heizkessel und den Kamin!

- Zu behaglichem Wohnkomfort braucht es nur ein elektrisches Einzelspeicher-Heizsystem von CALORCAL.
- Die Abhängigkeit von galoppierenden Ölpreisen und ungewisser Versorgung ist überwunden.
- Die elektrische Energie wird eingekauft wenn sie gebraucht wird – zum billigen Nachtтарif – ohne Vorfinanzierung und Lagerhaltung.

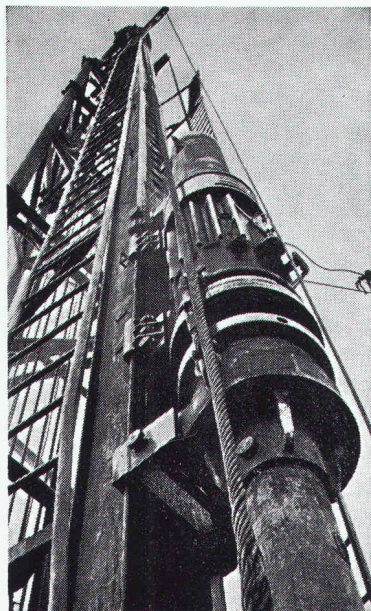
- Lassen Sie sich von unserem Spezialisten beraten. Wir erstellen Ihnen kostenlose Wärmebedarfsrechnungen und übernehmen die notwendigen Vorabklärungen beim örtlichen EW.
- Wir führen auch elektrische Zentral-Speicherheizungen, Direktheizgeräte und Wärmepumpen.



## calorcal

Calorcal AG, Heinrichstrasse 147, 8021 Zürich, Tel. 01 / 44 15 44  
Elektroboiler ● Elektroheizungen ● Wärmepumpen ● VISSMANN-Heizsysteme

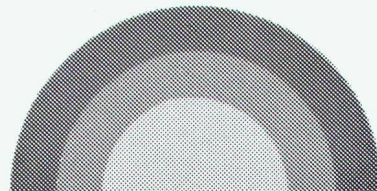
2c1.82



## Pfahlfundationen

- Bohrpfähle 125 + 150 cm  $\phi$
- Ortsbetonpfähle «DELTA»
- Fertigbetonpfähle
- Holzpfähle
- Presspfähle
- Wasserbauarbeiten
- Spundwände

**EGGSTEIN AG LUZERN**  
Industriestrasse 16      Telefon 041 - 44 66 04



## Für eine umweltfreundliche warme Zukunft – Sonnenenergie Systeme Sessa-Therm

**Ernst Schweizer AG Metallbau  
Zürich**

8047 Zürich, Fellenbergstr. 279, Tel.: 01 52 69 10  
Werk: 8908 Hedingen, Tel.: 01 761 60 22

**Coupon** Ich wünsche unverbindlich Unterlagen

- |   |   |
|---|---|
| <input type="checkbox"/> Energiedach<br>Sessa-Therm           | <input type="checkbox"/> Elektro- und Registerboiler Sessa-ISO                |
| <input type="checkbox"/> Sonnenkollektor<br>Sessa-Therm       | <input type="checkbox"/> Wärmepumpen  |
| <input type="checkbox"/> Niedertemperaturkollektor Sessa-EXRO | <input type="checkbox"/> Wärmepumpenboiler                                    |
| <input type="checkbox"/> Sonnenboiler<br>Sessa-Therm          | <input type="checkbox"/> Elektronische Steuerungen und Systeme<br>Sessa-Therm |

Adresse: \_\_\_\_\_

Telefon: \_\_\_\_\_

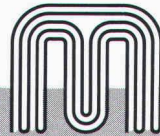
A SIA

SIA 25/82 27





**Kein Heizsystem kommt dem idealen Temperaturprofil näher als die Fussbodenflächenheizung. Kein Flächenheizungssystem hat soviel Erfahrung und kann mehr Sicherheit bieten als**



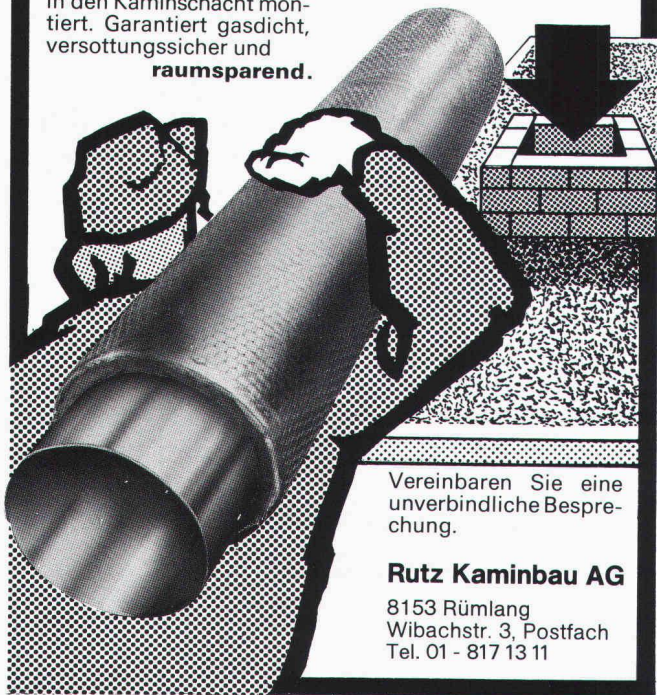
**MULTIBETON**

Generalvertretung Schweiz, Liechtenstein, Italien: **Gründler AG** 8205 Schaffhausen · 053 3 21 82

Für wirtschaftlichen Kaminbau

## Rutz Schachtkamine aus Chromnickelstahl

Das hochsäurefeste CrNiMo-Stahlkamin wird fertig isoliert zum Bau gebracht und im Baukastensystem in den Kaminschacht montiert. Garantiert gasdicht, versottungssicher und **raumsparend.**



Vereinbaren Sie eine unverbindliche Besprechung.

### Rutz Kaminbau AG

8153 Rümlang  
Wibachstr. 3, Postfach  
Tel. 01 - 817 13 11

**Eigentümer** von Villen, Häusern, Garagen usw.

versiegeln Sie Ihre Betonböden mit

## POLARIT 2000

**Polarit 2000** ist ein für die Versiegelung von Beton bestimmtes Polyurethanharz, das einen besonders harten, widerstandsfähigen und rutschfesten Belag bildet.

**Polarit 2000** ist unempfindlich gegen Säure, Alkali, Öle, Terpentin, pflanzliche und tierische Fette usw.

**Polarit 2000** schützt den Beton gegen Feuchtigkeit.

**Polarit 2000** ist transparent oder farbig erhältlich.

**Polarit 2000** ist ein unvergleichliches Imprägnierungsmittel für:

- Balkone und Terrassen
- Garagen
- Bastelräume
- Waschküchen
- Keller und
- alle Untergeschosse.

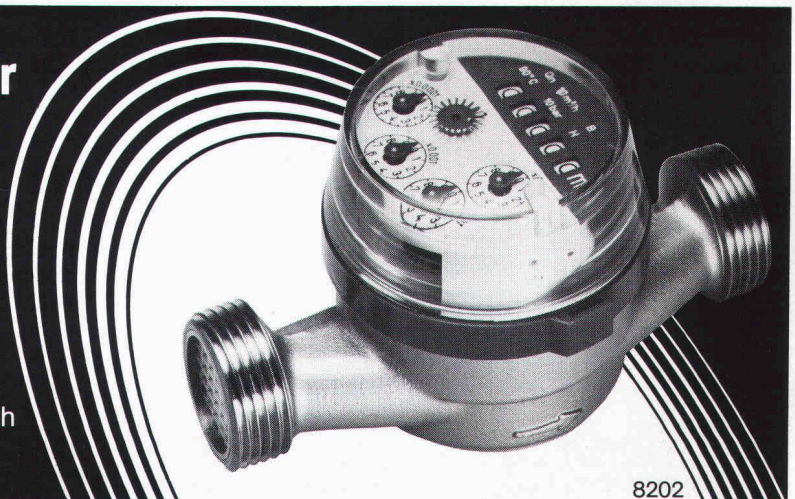
Gebr. Pesenti, CHARALDO-AG, Heerenwiesen 18, 8051 Zürich  
Telefon: 01/40 70 88

## Warmwasserzähler UNICO für exakte Verbrauchsmessung in Wohnungen und Häusern

- Trockenläufer mit Magnetübertragung
- keine Verkalkung
- bis 40, 90 und 120°C
- waagrechter und senkrechter Einbau
- Anschluss 1/2" und 3/4"



Wassermesserfabrik AG Zürich  
Griesernweg 26, 8037 Zürich  
Tel. 01/44 47 48

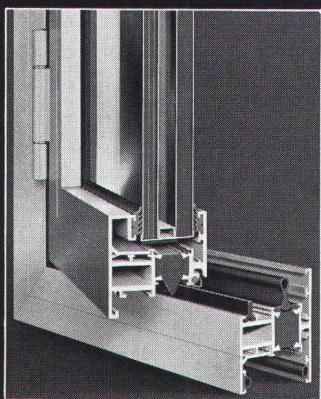
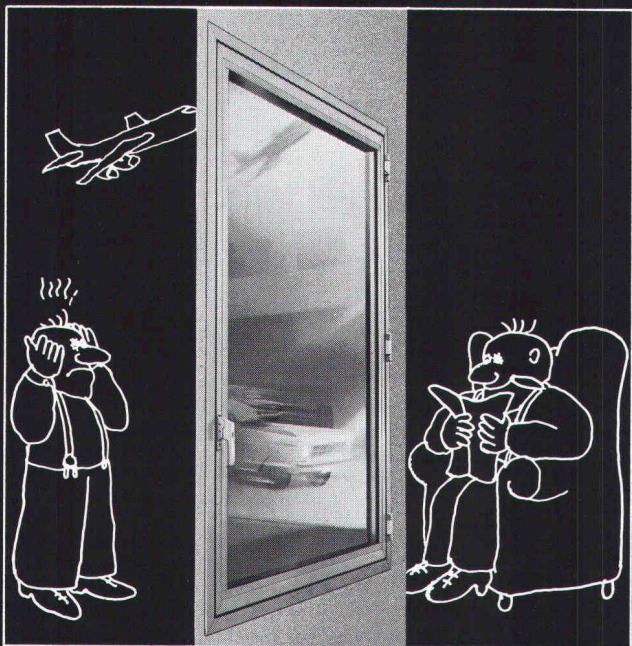


8202



# LÄRM

kein Problem, dank dem  
**umweltfreundlichen** vollisolierten  
**hädrich-Schalldämmfenster**  
 Modell ALSEC-HZ 65 · SD  
 mit den maximalen Prüfergebnissen



Verlangen  
 Sie den  
 ausführlichen  
 Prospekt  
 und techn.  
 Beratung  
 bei

**hädrich ag**

Metallbau, HZ-Konstruktionen,  
 Profilpresswerk

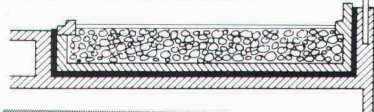
8047 Zürich, Freilagerstrasse 29  
 Telefon 01-52 12 52

# Schwingungen isolieren Schall dämmen mit Schwab



Neues Stellwerk Bahnhof SBB,  
 Olten, Fahrbahnisolierung

Schema Fahrbahnisolierung



**STAHL-GUMMI-Flachlager  
 und Gummimatten  
 mit hervorragenden  
 Eigenschaften.**



**Hohe  
 Festigkeit  
 Witterungs-  
 und  
 alterungs-  
 beständig**

Anwendungsbereiche: Fundament- und Fahrbahnisolierungen mit Gummimatten, zur Isolierung von Schwingungen, Vibrationen, Stößen und zur Körperschalldämmung.

Unser Lieferprogramm: STAHL-GUMMI-Flachlager, Gummimatten, Maschinenlager und Gummipuffer für die schwingungsisolierende und körperschalldämmende Abstützung von Decken, Wänden, Stützen und Trägern.

Verlangen Sie unsere Schallschutzinformationen mit untenstehendem BON, damit wir Sie fachgerecht beraten können.

**Paul Schwab  
 AG**

**Stahl-Gummi  
 8134 Adliswil**

Säntisstrasse 7, ☎ 01/710 02 22

**STAHL-GUMMI-Informationen BON**

Bitte senden Sie uns Ihre detaillierten Unterlagen

Firmaadresse: \_\_\_\_\_

Gedachte Anwendung: \_\_\_\_\_



SIA  
 SG 7/81



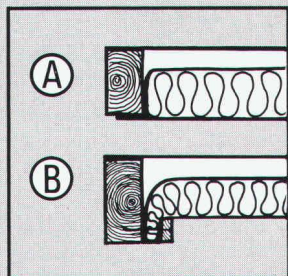
# VERLAN NORMAT PLUS

Mineralwollfilz mit dem schnellen, verstärkten Bostitch-Rand.



Das geht tack, tack, tack...

Dank dieser 6 cm breiten Überlappung geht das Isolieren mit Mineralwollfilz jetzt noch einfacher, schneller und kräfteschonender von der Hand. Zudem gewährleistet NORMAT-PLUS das



Einhalten der notwendigen Hinterlüftung auch dort, wo aufgrund der gegebenen baulichen Verhältnisse die sonst übliche Montage mit Holzleisten (Abb. B) nicht in Frage kommt. Abb. A zeigt ein Beispiel optimaler Isolationsstärke bei sehr bescheidenem Raumverhältnis.

Und noch ein wesentliches Plus:

NORMAT-PLUS (ohne Alukaschierung) garantiert einen ungestörten, verzerrungsfreien TV- und Radio-Empfang bei Verwendung von Zimmer- und Estrichantennen.

NORMAT-PLUS – der Mineralwollfilz mit der integrierten Dampfbremse (Kraftpapier, mit Gittergewebe verstärkt) – lieferbar in 6 praxisgerechten Rollenbreiten und 3 verschiedenen Stärken.

Ein Blick auf unser Verkaufsprogramm: VERLAN-Glaswollprodukte (NORMAT, ALUMAT, Platten); POLYFOAM-Polystyrolplatten für Dächer, Fassaden und Mauerwerk; ISOCOR-Korkplatten.

**SCHNEEBERGER  
ISOLIERSTOFFE AG**

4657 DULLIKEN ☎ 062/35 39 62 TELEX 68544



**Soba®  
Produkte**

- Soba-Dachwassereinläufe Typ GS
- Soba-Dunstrohreinfassung Typ GS
  - Soba-Steckmuffen Typ GS
  - Soba-Deckstreifen
  - Soba-Ankerschiene
- Soba-Dila Typ GS (Neoprene)
  - 1-Kopf/2-Kopf endlos
  - Soba-Rinnendila Typ GS
- Soba-Dachrandprofile Typ GS
  - Soba-Schwellenprofil Typ Lock
- Soba-Fugenband Typ Europa M
  - Soba-Fugenband Typ Europa G
- Optima-Dachgarteneinlauf Typ GS
  - Baubleche

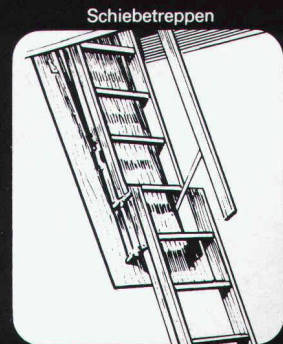
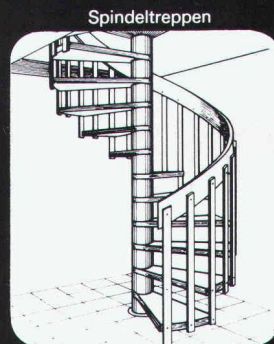
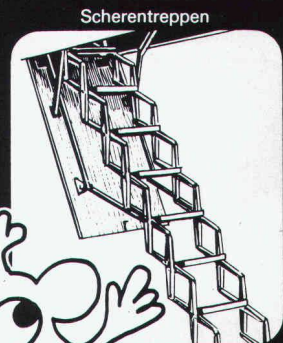
**bürgen für  
Qualität und  
Sicherheit**



Verkauf über den Fachhandel.  
Verlangen Sie unsere ausführlichen Unterlagen.  
Tel. 056/83 23 83  
Schoop & Co. AG, 5401 Baden

## Treppen von Columbus

Scherentreppen aus Aluminium-Druckguss (3 Modelle, verschiedene Größen)  
Spindeltreppen aus Aluminium-Druckguss (3 Durchmesser)  
Spindeltreppen aus Holz (in jeder Dimension)  
Schiebetreppen aus Holz (3 Modelle)

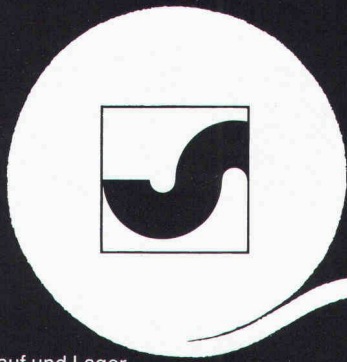


**Columbus Treppen AG**

Industriestrasse 9245 Oberbüren Tel. 073 51 37 55







Ihr Bauvlies

**SODOCA**®

ALBRECHT 4444 6

Verkauf und Lager

Generalvertretung: Mühlebach AG  
Abt. Industrieprodukte  
5200 Brugg, Tel. 056/94 51 11

**mühlebach**

Aigle	Gétaz Romang SA	025/ 26 36 21	Fribourg-Givisiez	Glasson Matériaux SA	037/ 83 11 01	Seewen SZ	Kaweba AG	043/ 21 11 37
Basel	W. Tschopp AG	061/ 50 55 88	Gebenstorf	Baubedarf Gebenstorf	056/ 23 35 55	Sion	Gétaz Romang SA	027/ 22 89 31
Bern	Albert Wahlen AG	031/ 41 31 31	Giubiasco	Edilcentro SA	092/ 27 18 31	La Souste/Susten	Gétaz Romang SA	027/ 23 12 58
Biel/Bienne	Sabag AG/SA	032/ 22 58 44	Illanz	Baubedarf Illanz	086/ 2 39 29	Thun	Baumaterial AG Thun	033/ 23 31 23
Bulle	E. Glasson + Cie SA	029/ 3 11 33	Montreux	Gétaz Romang SA	021/ 61 55 77	Vevey	Gétaz Romang SA	021/ 51 05 31
Bussigny	Gétaz Romang SA	021/ 89 10 31	Palézieux	E. Glasson + Cie SA	021/ 93 81 06	Visp/Viège	Gétaz Romang SA	028/ 48 11 41
Château d'Oex	Gétaz Romang SA	029/ 4 75 75	Payerne	J. Rapin SA	037/ 61 28 21	Wil SG	Baumaterial AG Wil	073/ 23 54 54
Châtel-St-Denis	Gétaz Romang SA	021/ 56 71 18	Regensdorf	Baubedarf Zürich AG	01/840 27 27	Winterthur	Streiff Baumaterial AG	052/ 28 22 21
Chur	Baubedarf Chur	081/ 24 83 83	Romont	E. Glasson + Cie SA	037/ 52 15 15	Yverdon	Gétaz Romang SA	024/ 25 81 91
Delémont	Matériaux Sabag SA	066/ 21 12 81	Roveredo (Mesolcina)	Edilcentro SA	092/ 82 12 66	Zernez	Baubedarf Zernez	082/ 8 12 80
Füelen	B. Ziegler	044/ 2 12 95	Sargans	Baucenter Sargans AG	085/ 2 38 31	Zürich	Baubedarf Zürich AG	01/ 44 03 11

# Grundwasser- absenkung

Filterbrunnen      Kleinfilterbrunnen  
Wellpointanlagen      Vakuumanlagen



**BLESS**

Technische  
Beratung/Bau-  
ausführung:

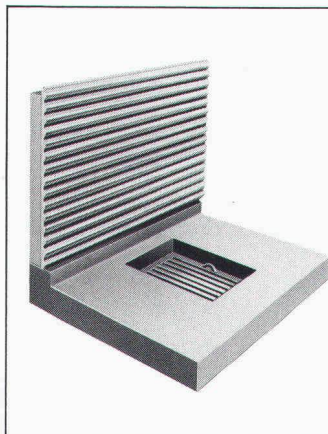
Neugutstr. 52, 8600 Dübendorf

Bauunternehmung AG Tel. 01/8210085  
Zürich - Dübendorf - Aarau - Chur - Grenchen - St. Gallen

## Der neue HOB Cheminée-Warmluftheizboden mit Rückwand bringt pro Stunde eine Heizleistung bis zu 10 000 kcal und mehr.

Er kann problemlos in die meisten bestehenden Cheminées eingebaut werden und lässt dem Architekten auch bei der Gestaltung neuer Anlagen völlig freie Hand.

Das System ist einfach, aber wirkungsvoll: ein gräuscharmer, stufenlos einstellbarer Ventilator saugt die kalte Luft an und führt sie durch Heizboden und Rückwand, am Feuer vorbei, wieder dem Raum zu. Schon kurze Zeit nach dem Anfeuern entströmt den regulierbaren Luftaustrittsgittern am Cheminée-Sockel wohlige Wärme, die sich rasch und gleichmässig im ganzen Raum verteilt. Sie wird ergänzt durch die Strahlungswärme, die dank der Verwendung von doppelwandigem Guss (der eine lange Lebensdauer garantiert) und einer hervorragenden Isolation besonders gross ist.



**Neu: Jetzt auch mit Ihrem Familienwappen!**  
Anstelle der Standard-Ausführung gibt es den HOB Cheminée-Warmluftheizboden auch mit einer dekorativen Gussplatte als Rückwand. Auf Wunsch jetzt sogar mit Ihrem eigenen Familienwappen.

### Info-Bon

Bitte senden Sie mir unverbindlich Unterlagen und Referenzen über den HOB Cheminée-Heizboden mit Rückwand.

Name: \_\_\_\_\_

Strasse: \_\_\_\_\_

PLZ/Ort: \_\_\_\_\_

Einsenden an:

**Hans Odermatt AG**  
Ofen- und Cheminéebau, 4512 Bellach  
Telefon 065 38 36 46/47

SIA





# Müller-Steinag Baustoff AG



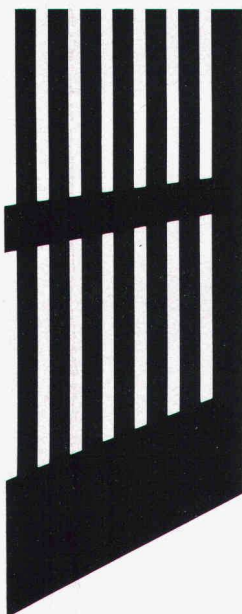
■ **Werk 6221 Rickenbach LU**  
Telefon 045 51 26 26  
Telex 78364

■ **Werk 6362 Rozloch NW**  
Telefon 041 63 15 15  
Telex 72 339

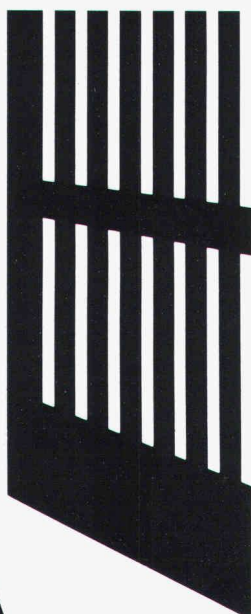
■ **Lager in Sihlbrugg und Zell LU**

## Spaltstein

Dieser einzigartige Schalungsstein ist der Gartenmauerstein, wie man sich ihn schon lange wünscht. Die Sichtseite des Spaltsteins zeigt das Bild von felsgebrochenem Hartsplitt und sieht daher dem Naturstein am ähnlichsten.



**FAAC**  
Öffnet &  
Schließt



Automatische Öffner  
für bestehende oder  
neue Schiebe-, Flügel-  
und Garagetore,  
Torschranken,  
Funkfernsteuerungen.

TOR-AUTOMATIC  
FAAC AG  
Stauffacherstrasse 5  
Postfach 8039 Zürich  
tel. 01/2425455  
ftx. 812901

Vertretungen und Kundendienststellen:

M. Bischof	9423 Altenrhein	Tel. 071/ 42 53 53
R. Wirnsperger	8320 Fehraltorf	Tel. 01/954 16 04
W. Jäggi	6004 Luzern	Tel. 041/ 36 85 01
B. Ziltener	4153 Reinach	Tel. 061/ 76 00 52
K. H. Müller	3052 Zollikofen	Tel. 031/ 57 57 88
A. Bizzozzero	6926 Montagnola	Tel. 091/ 54 40 04
K. Schober	1252 Meinier	Tel. 022/ 52 32 94

## hewa modul Sockelleisten- Heizsysteme

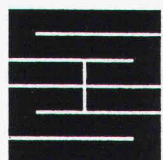


General-Vertretung für die Deutsche-Schweiz

**D. PROBST**  
Inhaber M. Bösch

5703 SEON

Tel. 064 55 2977



## Schaffroth & Späti AG

Asphalt- und Bodenbeläge

**8403 Winterthur**

Telefon 052 / 29 71 21  
Gegründet 1872

Flachdachbeläge jeder Art

Gussasphalt für Isolationen und Strassen

Spenglerarbeiten

Nacophalt-Hartgussasphaltböden

Linolith-Industriebodenbeläge  
seit 50 Jahren bewährt

Zimmerli-Hartbetonböden  
für Autogaragen, Rampen usw.

REPOXIT-Kunstharzböden  
in diversen Farben, 2 bis 7 mm stark



# Rufen Sie uns, wenn es um Elektroheizungen und Wärmepumpen geht!

Machen Sie Gebrauch von unserem Beratungs-Service: Wärmebedarfsrechnungen, Projekte, Offerten, Kundenberatung – jederzeit stehen unsere Spezialisten zu Ihrer Verfügung.

Unser Aussendienst-Fachberater ist in Ihrer Nähe, aber auch in Wädenswil warten kompetente Fachleute auf Ihren Anruf.

Ihre Kontaktleute in Wädenswil:



Hans-Rudolf Meier  
Chef Verkaufsbüro  
Elektroheizung



Werner Gremaud  
Fachberater  
Elektroheizung



Hans Müller  
Fachberater  
Elektroheizung

## Elektro-Zentralspeicher

Feststoff und Wasser

## Einzelspeicher

die Superschmalen

## Elektro-Bodenheizung

warme Füße, kalter Kopf

## Aerocal-Wärmepumpen

das Spitzenprodukt auf dem Markt

Störi & Co. AG  
8820 Wädenswil  
Tel. 01 - 780 77 33

# störri

Fabrik für  
Elektroheizungen  
und Schaltanlagen



**GESUND BAUEN!**

**Forschung und  
Entwicklung,  
sowie Handel  
und Vertrieb von  
Baustoffen auf  
biologischer  
und gesunder  
Grundlage**

## Huwa Bio-Bau AG

### Bio-Beton

dampfdiffusionsfähiger, universell einsetzbarer Kalksteinbeton

### Bio-Plast

Mauermörtel auf Kalksand-Basis

### Bio-Sperr-Plast

wasserdichter Sperrmörtel auf Kalksand-Basis

### Bio-Por

wasserdichter und dampfdiffusionsfähiger Sockelputz und Grundputz für aussen

### Bio-Decor «ausen»

natürlich gefärbter, wasserfester, dekorativer Aussenputz

### Bio-Decor «innen»

natürlich gefärbter, dekorativer Innenputz, feuchtigkeitsregulierend und geruchsabsorbierend

### Proto-Cell

ungiftiges, vorbeugendes Holzschutzmittel gegen Insekten und Pilze

### Proto-Wood

ungiftiges, witterungsbeständiges Holzimprägnierungsmittel und Schutzmittel für aussen

### Proto-Wood «innen»

ungiftiges, wasserfestes Holzimprägnierungsmittel und Schutzmittel für innen

### Bio-Isolier-Verglasung

dipolmoment-freies Float-Glas

### Holzwohle-Platten

magnesitgebundene Leichtbauplatten mit hervorragendem Wärmespeichervermögen

### HUWA-Baumatten

doppelseitig papierbeschichtete Kokosfasermatten

**sowie weitere für den Hausbau wichtige Elemente**

### HUWA BIO-BAU AG

CH-8707 Uetikon am See  
Schützenhausstr. 1 Telefon 01/920 15 67



# calinor® $k = 0,35 \text{ W/m}^2 \text{ K}$

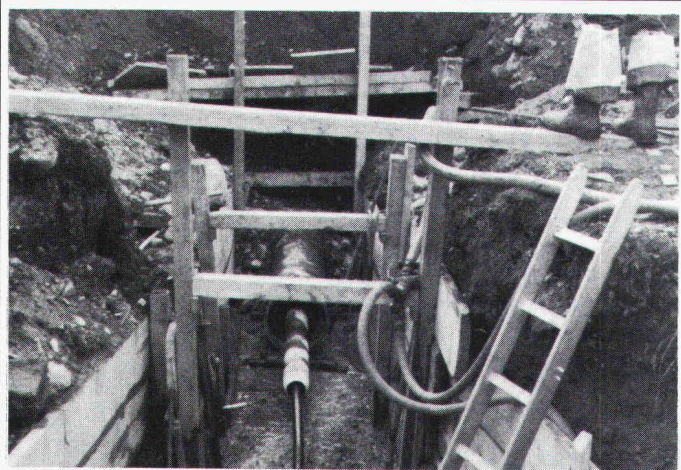
Durch die patentierte Verbindung von Blähton und Polystyrol bietet dieser Isolierstein Höchstwärmedämmung und volle Atmungsfähigkeit (Diffusionswiderstandsfaktor 5–10 $\mu$ ). calinor ist also ein besonderer Isolierstein. Und ein besonderes System, denn auch Stürze, Brüstungssteine, Tür- und Fensteranschlüsse haben die integrierte Isolation: damit nirgends Wärmebrücken entstehen und damit rationell gebaut werden kann.

Detaillierte Unterlagen und Beratung durch:

**BAS** BAUSTOFFWERK AG SURAVA  
Wiesentalstrasse 83  
7000 Chur  
Telefon 081 27 11 21

**STEIN AG CHRISTEN** STEIN AG CHRISTEN  
Hagnaustrasse 14  
4132 Muttenz  
Telefon 061 41 78 38

**calinor – rationell bauen, wirtschaftlich wohnen**



Beratung – Projektierung – Ausführung von  
Horizontalbohrungen  
Horizontalstossarbeiten  
Stahl- und Eternitrohre bis  $\varnothing$  1000mm  
Grabenfräsarbeiten  
Sportplatzentwässerungen  
Diamant- und Kernbohrungen  
Auswechseln von Gas- und Wasserleitungen

## Trenchtag

Horizontalbohrungen

8305 Dietlikon /ZH  
Telefon 01/833 22 05

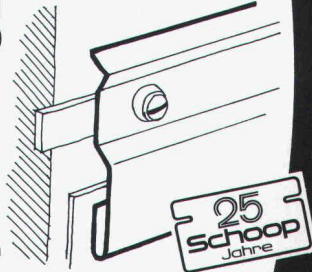
Riedenerstrasse 13

Fachleute arbeiten mit **Soba-Deckstreifen Typ GS**

Soba®  
Produkte

Einfach, zuverlässig und rationell  
Verlangen Sie unsere ausführlichen Unterlagen.

Tel. 056/83 23 83 Schoop & Co. AG, 5401 Baden



Preisgünstig

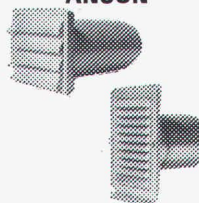


**ANSOLUX G/3**

Dampfzughäube für frontbündigen Einbau. 220 V, 90 W, 2-stufig 500 m<sup>3</sup>/h, 30 mm WS. Automatische Einschaltung. 2 Einbauleuchten. CH-Norm 55 cm.  
Nur Fr. 335.–

**ANSOLUX!** ANSOLUX – die beste Dampfzughäube  
ANSON AG 01/461 40 80  
8055 Zürich Friesenbergstr.108

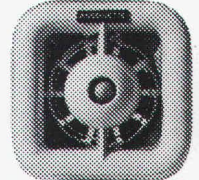
Mauerkasten  
**ANSON**



mit 1 und 2 Anschluss-Stutzen, aus Kunststoff oder Metall. Ausziehbar. Rückstauklappe. Aus-sengitter mit Tropfnase. Preisgünstig!

Ab Fr. 47.50  
ANSON AG 01/461 40 80  
8055 Zürich Friesenbergstr.108

**ANSONETTE**



Der Bad/WC-Ventilator ANSONETTE ist uner-reicht preisgünstig. 90 m<sup>3</sup>/h, 100 mm  $\varnothing$ , 220 V, 15 W. Montage putzbün-dig in Wand oder Decke.  
Ab Fr. 79.–.

Lüftungs-, Sanitär-, Elek-trofachgeschäfte und  
ANSON AG 01/461 40 80  
8055 Zürich Friesenbergstr.108



## EDAK

für Ihre **Sicherheit**

Mit EDAK-Leitern immer ein guter Tag

50jährige Erfahrung (SUVA-konform)  
Über 250 Typen verfügbar  
Bei Ihrem Fachhändler oder EDAK AG, 8201 Schaffhausen

## EDAK

überall





Massive, wärmedämmende Wand- und Dach-Konstruktionen in Industrie-, Verwaltungs- und Kommunalbau: Hebel-Montagebauteile. Für den rationellen Innenausbau: Hebel-Steine.



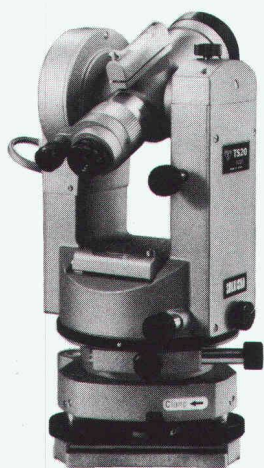
## Energieeinsparung mit System. Hebel

Hebel Sempach  
6204 Sempach-Stadt  
Telefon 041 - 99 15 48  
Telex 78 477



Bauen mit Verstand

## Bau- und Montage-Theodolit Sokkisha TS 20 attraktiv in Preis und Leistung



Fernrohrvergrößerung 30 x  
Lichtstarke, vergütete Optik  
Kreisablesung und Schätzung:  
Horizontalkreis 1° / 0,5°  
Vertikalkreis 10° / 1°

voll ausgerüstet mit:  
Optischem Lot  
Nivellierlibelle  
Elektrischer Beleuchtung  
Leichtmetall-Schiebestativ

nur Fr. 3130.—

Nivellierinstrumente, Theodolite, Messlatten, Jalons, Stahl- und Glasfaserbandmasse — grösste Auswahl

# GRAB+WILDI AG

8023 Zürich 1    Seilergraben 61    Tel. 01 251 57 88 - 89  
8902 Urdorf    beim Bahnhof    Tel. 01 734 36 67 - 68

störi  
Ihr Partner mit  
Kopf und Herz!



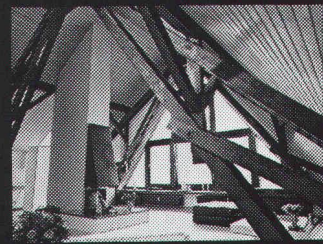
Küchen  
Buffetanlagen  
Wärmewagen  
Kochgeräte

störi

Störi & Co. AG 8820 Wädenswil  
Abt. gastgewerbliche Einrichtungen  
Telefon 01 - 780 77 33

## Schutz und Schönheit für Ihr Holz.

XYLADECOR 200, die Holzschutzlasur in 10 Farben lässt das Holz leben, blättert nicht ab und ist leicht und problemlos zu verarbeiten und nachzupflegen!



Erhältlich in Farbwarengeschäften und Drogerien.

Giftklasse 5, Warnung auf den Packungen beachten!



**XYLADECOR 200**  
Farbige Holzschutzlasur für aussen und innen!

## Gutschein.

Gratis erhalten Sie die farbige (Holzschutzfibel) mit wertvollen Anstrichtips für den Schutz von Holz vor Vergrauung, Pilzen und Insekten etc.

Name: \_\_\_\_\_

Strasse: \_\_\_\_\_

PLZ/Ort: \_\_\_\_\_ SIA



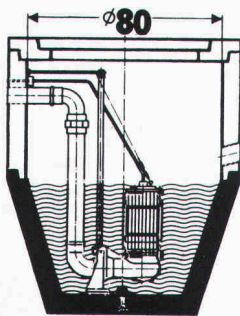
Schmid, Rhyner AG, Lack- und Farbenfabrik, 8134 Adliswil-Zürich



# Häny-Abwasser-Kleinpumpwerk

für  
Einfamilienhäuser  
und Einzelapparate

**NEU**

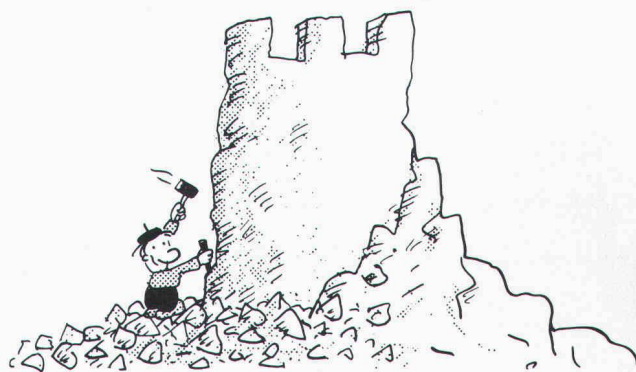


Häny-Normschacht  
Ø 80 cm

- Pumpe mit neuem Häny-Befestigungspatent im Schacht
- preisgünstig

# HÄNY

HÄNY & CIE AG Pumpen  
und Wasseraufbereitungs-Anlagen  
8706 Meilen ZH, Tel. 01-925 11 31



# Läger Bausteine...

...sind Jura-Kalksteine für:  
Hochbau • Gartenbau • Tiefbau  
Wasserbau • Industrie



**Läger-Kalksteinbrüche AG**  
Regensburg  
8162 Steinmaur  
Telefon 01/853 11 88

## Die bessere Idee



Die bereits in allen Kultur-ländern der Welt bekannten PELLA-Echtholz-Falttören, der Typ Standard 358 mit 9 cm breiten Lamellen und der Typ Royal 558 mit 14 cm breiten Lamellen, sind ideale Raumteiler oder Schrank- und Nischenverschlüsse ohne Schwenkbereich. Sie werden in 8 verschiedenen Holzfurnieren (und im Typ Standard auch mit Vinyl-Beschichtung weiss oder Holzimitation hell bis dunkel) hergestellt. Die einfache Montage kann von jedermann selbst ausgeführt werden, so dass sie nicht nur eine praktische Hilfe, sondern eine wirkliche Verschönerung jeder Wohnung sein werden.



Individuelle Angebote, Referenzen, Mustertüren beim Fachhandel od. PELLA AG  
Baselstrasse 16, 4153 Reinach, Tel. 061/76 80 10, Telex 967011 pefa

Anrechts-Coupon für ausführliches Informationsmaterial:

Name/Firma: \_\_\_\_\_

Ort: \_\_\_\_\_ Strasse: \_\_\_\_\_

Beruf: \_\_\_\_\_ Tel.: \_\_\_\_\_

SIA

Profitieren Sie von unserer Frühlingsaktion

**Isoschaum**®



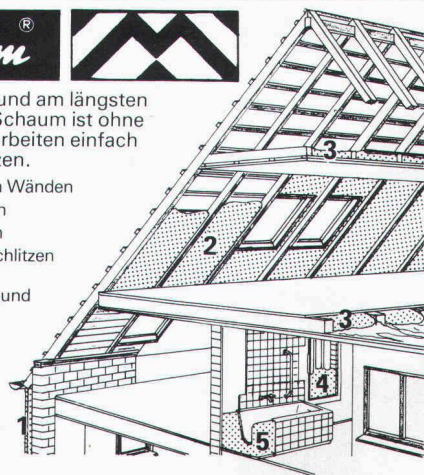
ISOSCHAUM, der erste und am längsten bewährte Ortsmontage-Schaum ist ohne kostentreibende Umbauarbeiten einfach und problemlos einzusetzen.

- 1 Dämmen von zweischaligen Wänden
- 2 Dämmen von Dachschrägen
- 3 Dämmen von Balkendecken
- 4 Dämmen von Installationsschlitzen und -zellen
- 5 Dämmen von Badewannen und Brausetassen

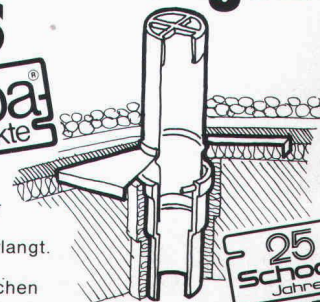
**Hans Mertlitz AG**  
Fugenabdichtungen

Richterswil  
Tel. 01/784 41 13

Zürich  
Tel. 01/461 52 53



## Soba-Dunstrohr-einfassungen Typ GS



Dank einfacher und zeitsparender Montage immer wieder verlangt. Verlangen Sie unsere ausführlichen Unterlagen.

Tel. 056/83 23 83 Schoop & Co. AG, 5401 Baden





# Stellen- und Gelegenheits-Anzeigen

## Tarif

Stellenangebote und Ausschreibungen				Ermässigter Preis für Stellengesuche				
1/1-Seite	185×260 mm	Fr. 1270.—	1/6-Seite	90×84 mm	1/12-Seite	90×40 mm	Fr. 115.—	
1/2-Seite	90×260 mm			185×40 mm	Fr. 258.—			
	185×128 mm	Fr. 670.—	1/8-Seite	90×62 mm	1/16-Seite	90×29 mm	Fr. 86.—	
1/3-Seite	90×172 mm	Fr. 456.—		185×29 mm	Fr. 204.—			
1/4-Seite	90×128 mm		1/12-Seite	90×40 mm	Fr. 140.—	1/24-Seite	90×21 mm	Fr. 59.—
	185× 62 mm	Fr. 354.—						

Chiffregebühr Fr. 6.—, Ausland Fr. 8.—

Für Stellengesuche wird Vorauszahlung verlangt.

Anzeigenschluss: Mittwoch der Vorwoche, 10 Uhr

**IVA AG für internationale Werbung, 8032 Zürich**  
Mühlebachstrasse 43, Tel. 01 / 251 24 50, PC 80-32735

Filiale:  
1004 Lausanne, 19, av. de Beaulieu, Tel. 021 / 37 72 72

00-b

## Stellenangebote

Für die Bearbeitung von interessanten Objekten suchen wir einen

### Bauingenieur

für Berechnung und Konstruktion von Bauten in Stahl, Stahlbeton und Holz.

Wir bieten Ihnen eine selbständige, verantwortungsvolle Tätigkeit in einem kleinen Team.

**Ingenieurbüro Rudolf Hächler**, dipl. Ingenieur ETH  
Schulweg 26, 5033 Buchs AG, Telefon 064 / 22 15 60

25-23 h

Zur Ergänzung unserer Statikabteilung suchen wir auf Ende August oder nach Vereinbarung einen

### Tiefbauzeichner

(Fachrichtung Eisenbeton)

Etwas Praxis erwünscht, aber nicht Bedingung.

Wir bieten interessante Tätigkeit in kleinem Team bei fortschrittlichen Anstellungsbedingungen.

Wir erwarten Ihren Anruf!

**Ingenieurbüro Kost + Nussbaumer + Partner**  
Spitalstrasse 18, 6210 Sursee, Telefon 045 / 23 11 55

25-07 h

## DEGGO AG

Planung, Projektierung und Ausführung von Bauvorhaben  
Generalunternehmung

Für verschiedene interessante Bauobjekte suchen wir einen

### Projektleiter

Ihr Arbeitsgebiet würde umfassen:

- Übernahme von Projektleitungen für Ein- und Mehrfamilienhäuser
- Erstellen von Kostenvoranschlägen

Diese interessanten Aufgaben möchten wir einem seriösen und selbständigen Fachmann mit Ausbildung als Architekt/Techniker HTL oder entsprechender GU-Erfahrung anvertrauen.

Wir können Ihnen fortschrittliche Arbeitsbedingungen mit entsprechendem Leistungssalär und guten Sozialleistungen zusichern.

Eintritt nach Übereinkunft.

Unterbreiten Sie bitte Ihre schriftliche Offerte mit den üblichen Unterlagen an

**DEGGO AG**  
Personalabteilung, Industriestrasse 25, 8604 Volketswil

25-11 h

Unsere Firmengruppe, die weltweit rund 5000 Personen beschäftigt, produziert ein hochwertiges Programm von Schalt- und Geräten zur elektrischen Energieverteilung. Dank der anerkannten Qualität erreichen unsere Produkte und Dienstleistungen einen Umsatz von über 500 Mio. Fr.

Für unser Profitcenter Gesamtanlagen, das international als Generalunternehmer schlüsselfertige Unterwerke erstellt, suchen wir einen

### Bauingenieur HTL (Senior Engineer Branch Office) Mittlerer Osten

Als Chef-Bauleiter eines Grossprojektes unterstützen Sie direkt dem Branch-Manager und haben in Zusammenarbeit mit Bauführern die Oberaufsicht über die Ausführung der elektrischen Umspannwerke und über die Bauführung des Subunternehmers.

Der ideale Bewerber ist ca. 30-45 Jahre, hat bereits entsprechende Praxis als Bauingenieur und Führungsgeschick mitbringen sollte.

Wir bieten eine Dauerstelle mit Basisvertrag, entsprechende Auslandszulagen und Aufwandsentschädigung.

Interessenten sind gebeten, ihre Bewerbungsunterlagen an die Personalabteilung zu senden unter Angabe der Ref.-Nr. 80/SIA/1/6.1982.

Sprecher + Schuh AG, 5001 Aarau  
Tel. 064 25 21 21, intern 2309

**sprecher +  
schuh** AG, Aarau  
Tel. 064 25 21 21,  
intern 2309



Für Projektierungs-, Bauleitungs- und Vermessungsarbeiten auf dem Gebiet von Tunnelrekonstruktionen, Bahnbau und allgemeinem Tiefbau sucht kleineres Ingenieurbüro:

jüngeren, erfahrenen

## Ingenieur HTL

zur Realisierung grösserer Bauvorhaben von A-Z;  
tüchtige und an vielseitiger Arbeit interessierte

## Tiefbauzeichner(in)

für Aufgaben im Büro, auf Baustellen und auf dem Felde.

Die Einarbeitung in die Spezialgebiete ist selbstverständlich. Nebst abwechslungsreicher Tätigkeit bieten wir zeitgemässe Anstellungsbedingungen. Gerne erwarten wir Ihre Bewerbung.

**Ingenieurbüro W. Galli, 8052 Zürich**  
Sandacker 6, Telefon 01 / 301 13 33

24/10 g



**HELVETAS**

Schweizer Aufbauwerk für Entwicklungsländer

sucht per sofort für den Einsatz in

## KENYA (Ostafrika)

einen qualifizierten

## Bauingenieur HTL / dipl. Bauingenieur ETH oder dipl. Bauführer

als

## Instruktor Strassenunterhalt

für die technische und administrative Leitung des Programms zur Durchführung praxisbezogener Ausbildungskurse Strassenunterhalt.

Es handelt sich um eine vielseitige Aufgabe, die Selbständigkeit und berufliche Praxis im allgemeinen Tiefbau, vorzugsweise im Strassenbausektor, voraussetzt sowie die Fähigkeit, dieses Wissen weiterzugeben. Neben fundierten bautechnischen Kenntnissen erfordert diese Stelle auch Flexibilität, konzeptionelle und organisatorische Fähigkeiten. Bauleitungs- oder Bauführererfahrung und Praxis im Umgang mit Baumaschinen sind von Vorteil.

**Sprache:** Gute Englischkenntnisse

**Alter:** 28-35 Jahre

**Einsatzdauer:** 3 Jahre (evtl. 2 Jahre)

**Einsatzort:** Nairobi

Wir bieten ein den Anforderungen entsprechendes Salär, 6 Wochen Ferien pro Jahr und übernehmen alle üblichen Sozialleistungen.

Wenn Sie die genannten Voraussetzungen erfüllen und sich für einen persönlichen Beitrag an die praktische Entwicklungszusammenarbeit interessieren, erwarten wir gerne Ihre schriftliche Bewerbung mit den üblichen Unterlagen.

**HELVETAS, St. Moritzstrasse 15, 8042 Zürich**  
Telefon 01 / 363 50 60

25/10 h

Wir suchen für unsere

## Denkmalpflege-Abteilung

in unser Baubüro im

## Kloster Disentis

einen

## Architekt/Bauleiter

**Aufgabe:** örtliche Bauführung der zurzeit in Ausführung befindlichen Restaurierungsarbeiten am Nordtrakt und Innenhof.

Mitarbeit bei der Detailplanung des Innenausbau (Museum, Bibliothek und Krypta).

Die anspruchsvollen Arbeiten erstrecken sich noch über 2 bis 3 Jahre.

Senden Sie uns Ihre schriftliche Bewerbung:

**Architekturbüro Felix Schmid AG**

Architektur, Denkmalpflege, Raumplanung  
Rathausstrasse 2, 8640 Rapperswil

25/12 h

In unserem Unternehmen ist eine neu geschaffene leitende Stelle zu besetzen. Wir suchen deshalb einen jüngeren, doch bereits fachlich versierten

## dipl. Architekten ETH oder HTL

der über viel Eigeninitiative verfügt und bereit ist, sich in seinen neuen Aufgabenbereich einzuarbeiten.

**Sachgebiete:**

- Industrie- und Gewerbebau
- Sportanlagenbau  
(unsere Spezialität: Tenniszentren)
- Wohnungsbau
- Öffentliche Bauten

**Aufgabenbereich:**

- Entwurf und Projektierung
- Projektleitung
- Kontakte zu Bauherren, Behörden und Unternehmern

Wir freuen uns auf Ihre telefonische Kontaktnahme mit unserem Herrn U. Beyeler oder Ihre schriftliche Bewerbung mit Lebenslauf, Zeugniskopien und Photo.

**sparta**

**Generalplanung und  
Generalunternehmung  
St. Jakobsstrasse 2  
4132 Muttenz  
Telefon 061 / 61 71 71**

25/22 h



Wir suchen für Südostasien einen jüngeren

## Bauingenieur HTL

mit Praxis in der Bauplanung und Leitung von Strassen- und Fundationsarbeiten.

### Aufgabenbereich:

- Entwurf und Projektierung
- Projektüberwachung
- Kontakte zu Bauherren und Unternehmern

### Anforderungen:

- mehrjährige Auslanderfahrung
- gute Kenntnisse der englischen Sprache
- Durchsetzungsvermögen

Schriftliche Bewerbungen mit den üblichen Unterlagen sind an Geodetic & Construction Survey Ltd, Rychenbergstr. 240, 8404 Winterthur zu richten. Unser Herr Rüegg erteilt gerne weitere Auskünfte (Tel. 052 / 27 14 21).

25.03.82

Sprecher + Schuh ist international eine führende Unternehmung, die Geräte und Schaltanlagen zur elektrischen Energieverteilung herstellt.

Für unser sich stark im Aufbau befindendes Generalunternehmer schlüsselfertige Unterwerke stellt, suchen wir

## Bauführer

als Baustellenleiter für den Mittleren Osten

die in Zusammenarbeit mit dem leitenden Bauingenieur die Aufsicht über die Ausführung übernehmen sowie die Qualitäts-, Termin- und Kostenkontrolle der Bauarbeiten sicherstellen.

Jüngere Bauzeichner oder Maurer, evtl. mit abgeschlossener Bauführerschule, mit Erfahrung im Hochbau/Industriebau und Englischkenntnissen sind gebeten, ihre Bewerbungsunterlagen an die Personalabteilung einzusenden unter der Ref.-Nr. 81/SIA/1/6.1982.

Sprecher + Schuh AG, 5001 Aarau  
Tel. 064 25 21 21, intern 2309

**sprecher +  
schuh** AG, Aarau  
Tel. 064 25 21 21,  
intern 2309

Unser Mandant ist ein bekanntes, auch im Ausland tätiges Schweizer

## Ingenieurunternehmen

Das vielfältige Dienstleistungs-Programm umfasst alle Sparten der Verkehrsanlagen sowie des anspruchsvollen Hoch-, Tief- und Wasserbaues. Es verfügt über ein modernes Management und einen erfahrungsreichen Mitarbeiterstab. Zur Ergänzung des Kaders suchen wir einen überzeugenden Fachmann, der beruflich und menschlich die Fähigkeit besitzt, die Leitung der

### Abteilung Strassenbau und Verkehr

zu übernehmen. Unsere Kontaktaufnahme richtet sich an eine unternehmerisch denkende Persönlichkeit, die über ein breites technisches Wissen und Erfahrungspotential verfügt. Ein Schwerpunkt Ihrer Tätigkeit liegt in der Pflege und dem Ausbau des Kundenpotentials aus öffentlichen Institutionen, Gewerbe- und Industriebetrieben. Ihre Aufgaben umfassen den gesamten Bereich der Projektabwicklung vom Kundenkontakt und der Kundenberatung über die Planung, Vor- und Detailprojektierung bis zur Bauleitung und Schlussabrechnung.

Ihre Führungserfahrung können Sie mit Erfolg bei der Betreuung, Unterstützung und Weiterbildung des Ihnen unterstellten Personals anwenden. Sie verstehen es, ein Umfeld von effizienter Leistungsbereitschaft zu pflegen. Mit der Erstellung und Einhaltung des Abteilungsbudgets übernehmen Sie die Verantwortung auch in administrativen Belangen. Als zukünftiger Stelleninhaber besitzen Sie Selbständigkeit, Initiative, problemlösungsorientierten Ideenreichtum, Organisationstalent sowie Willen und die Befähigung, sich in der eigenverantwortlichen Leitung von komplexen Projekten zu bewähren. Neben den Ihnen direkt unterstellten Mitarbeitern werden Sie sowohl in interdisziplinären Teams des Unternehmens als auch mit Beratern im In- und Ausland in kooperativer Weise zusammenarbeiten.

Sie verfügen über eine abgeschlossene Hochschulausbildung als

### Diplomingenieur

Richtung Planung, Verkehr und Strassenbau, welche durch mehrere Jahre Praxis in der Planung ergänzt wurde. Idealerweise können Sie auf Erfahrungen in der Projektierung, Bauleitung, im Projektmanagement und mit modernen, computerunterstützten Projektabwicklungsmethoden zurückgreifen. Sie haben Ihr ausgeprägtes Durchsetzungsvermögen und Verhandlungsgeschick bereits anderweitig unter Beweis gestellt und verfügen über Systematik, Flexibilität und Selbstvertrauen.

Aufgrund der genannten Qualifikationsmerkmale wird Ihr Alter zwischen 32-35 Jahren liegen. Verhandlungssichere Französisch- und Englisch-Kenntnisse sind von Vorteil. Ihr zukünftiger Arbeitsort liegt in der Region

### Nordwestschweiz

Wenn Sie sich für diese anspruchsvolle Aufgabenstellung interessieren, senden Sie bitte Ihre aussagefähige Bewerbung (Lebenslauf, Zeugniskopien, Foto, Handschriftprobe) an Herrn E. Kny. Ihre telefonische Anfrage erreicht uns unter intern 319.

**FIDES**

## Selektion von Führungskräften

FIDES Treuhandgesellschaft, Abteilung Unternehmensberatung  
Elisabethenstrasse 15, CH-4010 Basel, Telefon 061 / 2379 20

Als Treuhänder seit 1910 der Diskretion verpflichtet



Mittelgrosses Bauingenieur- und Verkehrsingenieurbüro auf dem Platz **Luzern** sucht nach Vereinbarung

## Zeichner oder Zeichner-Konstrukteur

Fachrichtung Eisenbeton und/oder Tiefbau.

**Wir bieten:** Mitarbeit an interessanten Bauobjekten, zeitgemässes Salär und Sozialleistungen.

**Wir erwarten dafür:** Interessiertes und zielgerichtetes Mitarbeiten.

Dauerstellung ist bei Eignung möglich.

Wir erwarten mit Interesse Ihre Bewerbung samt üblichen Unterlagen.



Ingenieurbüro A. F. + J. Steffen  
Diplomingenieure ETH/SIA  
6006 Luzern, Weystrasse 8, Tel. 041/51 51 87  
gegr. 1924 von Carl Erni

25.02.1

Für unsere vielseitigen Energiesparuntersuchungen und das kompetente Begleiten von energietechnischen Gebäudesanierungen suchen wir einen jüngeren, qualifizierten

## Architekten HTL für energietechnische Aufgaben

Vorausgesetzt wird praktische Erfahrung in Gebäuderenovationen und ein Interesse an Energiefragen. In einem gut eingespielten Team können Sie selbständig anspruchsvolle Aufgaben bearbeiten und sich in ein Gebiet einarbeiten, das in Zukunft eine immer grössere Bedeutung erhalten wird.

Sie finden bei uns ein angenehmes Arbeitsklima, fortschrittliche Arbeitsbedingungen und herausfordernde Aufgaben. Wir freuen uns, wenn Sie mit unserem Herrn Kurt Meier Kontakt aufnehmen.

**Basler & Hofmann**, Ingenieure und Planer AG  
Forchstrasse 395, 8029 Zürich, Telefon 01 / 55 11 22.

25.04.1

Wir sind eine gut fundierte, aktive Generalunternehmung für Renovationen und Umbauten und suchen einen

## Bautechniker/Bauleiter

zur selbständigen Bearbeitung anspruchsvoller Bauvorhaben.

Wir setzen voraus, dass unser neuer Mitarbeiter in der Lage ist, eine Planungsgruppe zu leiten und einzelne Objekte zu kalkulieren und während der Realisierung bis zur Vollendung zu begleiten sowie die Kontakte zu Bauherren, Behörden und Unternehmern zu pflegen.

Einem einsatzfreudigen Bewerber bieten wir nebst entsprechendem Salär und gut ausgebauten Sozialleistungen einen angenehmen Arbeitsplatz in einem kollegialen Team.

Wir bitten Sie, Ihre Bewerbungsunterlagen an Herrn R. Cramer zu richten.



Generalunternehmung für  
Renovationen und Umbauten  
Grindelstrasse 5, 8304 Wallisellen

25.13.1

## Die Zukunft liegt in der Wärmeisolation!

Dies sagen und tun wir schon seit Jahren erfolgreich.

Als führendes Unternehmen auf dem Gebiet der Wärmedämmung (u. a. Aussenisolation LAMITHERM) suchen wir für das Gebiet der Stadt Zürich, des rechten Seeufers und teilweise Oberlandes einen

## technischen Verkaufsberater

### Aufgaben:

- systematische Verfolgung aktueller Bauvorhaben
- intensive technische Beratung des Planers in Isolierfragen
- regelmässige Betreuung der Unternehmer
- selbständige und optimale Bearbeitung des Verkaufsgebietes

### Wir erwarten:

- technische Ausbildung (Architekt/Ingenieur HTL)
- Erfahrung als Bauführer und/oder im Aussendienst
- Kontaktfreude, Beharrlichkeit und Initiative
- Idealalter 27 bis 40 Jahre
- Wohnort im Tätigkeitsgebiet

### Wir bieten:

- gründliche Einführung und Ausbildung
- laufende Unterstützung
- weitgehende Selbständigkeit
- der Aufgabe entsprechende Honorierung und fortschrittliche Sozialleistungen

Senden Sie Ihre Bewerbung an

**w|a|n|c|o|r**

Wancor AG, Watterstr. 214, 8105 Regensdorf, Tel. 01 / 840 51 71

25.02.1

## Architekt sucht rechte Hand

SIA-Leistungen d, e, f, g, h, i  
(Zukunftschancen in a und b)

Kreative, grosszügige Atmosphäre in unserem Kleinbüro im Appenzellerland.

**Schiess**, Appenzeller Landarchitekt  
9053 Teufen, Telefon 071 / 33 12 28

25.06.1

Wir suchen initiative

## Sekretärin

möglichst mit Erfahrung auf Architekturbüro (Halbtagsstelle). Eintritt ab sofort.

## Hochbauzeichner und Bauleiter/Bauführer

mit Erfahrung für anspruchsvolle Bauobjekte. Eintritt nach Vereinbarung.

**Killer + Sidler**, Architekten, Bahnhofstr. 8, 5400 Baden  
Telefon 056 / 22 66 13 oder 22 92 41

25.04.1



Grösseres Architekturbüro im Raum Solothurn sucht

## dipl. Architekten ETH

Schriftliche Bewerbungen mit den üblichen Unterlagen unter Chiffre 37-G-502 571 Publicitas, Postfach, 4502 Solothurn.

25.09.h

Sind Sie ein jüngerer, erfahrener

## Hochbauzeichner

dem es Spass macht, Projekt- und Ausführungspläne interessanter Bauvorhaben selbständig zu zeichnen, zu devisieren und evtl. die Bauführung zu übernehmen? Wir sind ein junges Team und haben ein angenehmes Arbeitsverhältnis. Wir bieten eine der Leistung entsprechende, zeitgemässe Entlohnung.

Wir freuen uns auf Ihren Anruf, oder richten Sie Ihre Bewerbung an:

**Brunner & Brusa**, Architekten HTL, Widenstr. 14, **6317 Zug-Oberwil**  
Telefon 042 / 22 14 28

25.14.h

Ingenieurbüro mit Sitz im Gebiet von Lugano und im Sopraceneri sucht zu sofortigem Eintritt

## einige Tiefbauzeichner

für Arbeiten im Tessin und Graubünden (Eisen-, Stahlbeton und Tiefbau).

Offerten unter Chiffre 24-302.018 an Publicitas, 6901 Lugano.

25.19.h

## Architekt-Techniker HTL oder Bauzeichner

als Projektleiter für interessante Bauaufgaben im Wohnungs- und Geschäftshausbau gesucht. Erfahrung in der Mitarbeit bei Projektwettbewerben erwünscht.

Ihre Bewerbung bitte ich Sie an die folgende Adresse zu senden:

**Markus Rupper**, dipl. Arch. ETH/SIA, St.Oswaldsgasse 14, 6300 Zug

24/07.g

## Stellengesuche

### Bauingenieur HTL

34, in ungekündigter leitender Position, mit Erfahrung in Projektierung und Bauleitung im allgemeinen Tiefbau sowie Statik und Konstruktion im Hochbau, sucht neuen Wirkungskreis in Ingenieurbüro oder Verwaltung im Raume Nordostschweiz.

Offerten unter Chiffre SIA 289 an IVA AG, Postfach, 8032 Zürich.

25.17.h

### Bauingenieur HTL/AT

CH, 26, mit Baupraxis, sucht Stelle in Ingenieurbüro (evtl. GU) für Projektierung und Bauleitung von Bahn- und allgem. Tiefbau (evtl. Vermessung, Holz-, Stahlbau) in Region ZH, ZH-Nord per Nov. 82 (evtl. Sept. 82).

Offerten unter Chiffre SIA 285 an IVA AG, Postfach, 8032 Zürich.

25.25.h

### Dipl. Architekt ETH

4jährige Berufspraxis: Projektleitung, Entwurf, Ausführung. Interessiert an anspruchsvoller Tätigkeit in leitender Stellung. Region Zürich.

Zuschriften bitte unter Chiffre SIA 287 an IVA AG, Postfach, 8032 Zürich.

### Dipl. Architekt ETH

2 Jahre Praxis von a) bis i), möchte im Raum Zürich Erfahrungen sammeln und Gelerntes anwenden können.

Offerten erbeten unter Chiffre SIA 283 an IVA AG, Postfach, 8032 Zürich.

33jähriger, vielseitig arbeitender und (noch) anpassungsfähiger

## Raumplaner ETH/NDS

sucht neuen Wirkungskreis zur Übernahme anspruchsvoller Planungsarbeiten auf kantonaler, regionaler und kommunaler Stufe. Ich übernehme auch einzelne Phasen (z.B. Grundlagenbeschaffung, Untersuchung bestimmter Probleme, Aufzeigen von Zusammenhängen usw.) in freier Mitarbeit.

Offerten bitte unter Chiffre SIA 290 an IVA AG, Postfach, 8032 Zürich.

25.16.h

## Ingenieur HTL

30, mit Ausbildung in Vermessung, Praxis in Vermessung, allg. Tief-, Strassen- und Belagsbau, in Unternehmung und Bauleitung (kant. Objekt), sucht interessante Stelle.

Offerten erbeten unter Chiffre SIA 291 an IVA AG, Postfach, 8032 Zürich.

## Junger Bauingenieur HTL

(27) mit Erfahrung in der Konstruktion (Stahlbeton- und Stahlbau) sowie im allg. Tiefbau sucht interessante Stelle. Raum Baden-Aarau-Olten-Solothurn bevorzugt, aber nicht Bedingung.

Offerten bitte unter Chiffre SIA 288 an IVA AG, Postfach, 8032 Zürich.

## Speditive Eisenbetonzeichnerin

mit langjähr. Praxis sucht eine Stelle im Raum Zürich (halbtags).

Offerten unter Chiffre SIA 282 an IVA AG, Postfach, 8032 Zürich.

## Diverses

### Baumeisterarbeiten

Infolge Terminverschiebung können wir kurzfristig kleinere oder grössere Bau-Aufträge für Neu- oder Umbau, Fassadenrenovation usw. ausführen. Beste Referenzen vorhanden. **Region Zürich.**

Telefon 01 / 57 77 66

25.18.h

### Ingenieurbüro Sanitär und Koordination

Wir übernehmen auch kurzfristig Ausführungs-, Projektierungs- und Devisierungsarbeiten zu günstigen Konditionen.

**IBO Zypressenstr. 80, 8004 Zürich**  
Telefon 01 / 241 93 77

21/13.d

Dürfen wir Ihnen behilflich sein? Wir übernehmen Arbeiten auf dem Gebiet:

### Eisenbeton und Tiefbau

Wir garantieren für prompte und seriöse Ausführung.

Offerten erbeten unter Chiffre SIA 278 an IVA AG, Postfach, 8032 Zürich.

24.08.g

Zu verkaufen:

### Kleincomputer HP 85

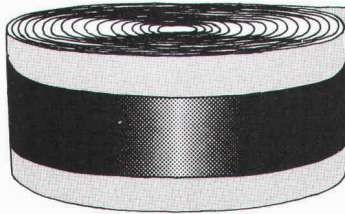
mit 16 KB Speichererweiterungsmodul  
Modell 1980; wenig gebraucht!  
Preis: Fr. 3900.-. Diverse Statikprogramme

**Ingenieurbüro B. Bernardi**

Rötelstrasse 15, 8006 Zürich, Tel. 01 / 363 00 60 (Hr. Hänni)

25.15.h





Universitätsneubauten Irchel Zürich

**DILATEC**  **Fugendicht-System**

**HUBER+SUHNER AG**

Geschäftsbereich Kautschuk, 8330 Pfäffikon ZH, Tel. 01 950 40 20



Zu kaufen gesucht

### Ingenieurbüro

Raum Zürich und nähere Umgebung. Barauszahlung oder langfristige Übernahme unter Mitwirkung des bisherigen Inhabers möglich.

Kontaktnahme unter Chiffre SIA 284 an IVA AG, Postfach, 8032 Zürich.

25/08.h

Freiberuflicher dipl. Ingenieur HTL/ETH

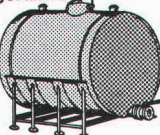
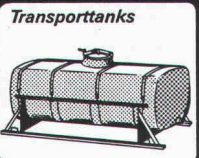





### Abwasserfachmann

mit langjähriger, einschlägiger Erfahrung und besten Referenzen, hat freie Kapazität.

Anfragen unter Chiffre SIA 286 an IVA AG, Postfach, 8032 Zürich werden streng vertraulich behandelt.

25/20.h

**Inserate bitte frühzeitig aufgeben!**

 <b>Lagertanks</b>	 <b>Transporttanks</b>	 <b>Raumspartanks</b>
 <b>Chemikaliertanks</b>	 <b>Standen</b>	 <b>Mehrzwecktanks</b>
<p><b>Alles aus Kunststoff</b></p> <p></p> <p><b>Bitte verlangen Sie unsere ausführliche Dokumentation. Wir bieten auch für Sie die Lösung.</b></p> <p><b>Faser-Plast AG</b> 9532 Rickenbach / Wil SG (073) 23 21 44</p>		

### Dipl. Architekt ETH

sehr guter Darsteller, mit grosser Projektierungs- und Wettbewerbserfahrung - über 20 Preise - übernimmt freie Mitarbeit.

Kontakte erbeten unter Chiffre SIA 256 an IVA AG, Postfach, 8032 Zürich.



**Höhere Technische Lehranstalt**  
(Ingenieurschule)  
**Brugg-Windisch**

## Nachdiplomstudium Raumplanung 82/83

**Programm:** Umfassende Ausbildung für Quartier-, Orts- und Regionalplanungen mit Vertiefungsthemen: Wohnqualität, Energienutzung, Planungsorganisation.

Praxisbezogene Lehrveranstaltungen in den Bereichen Siedlung, Landschaft, Verkehr, Versorgung, Soziologie, Wirtschaft, Bau- und Planungsrecht, Planungsmethodik und Arbeitstechnik.

**Voraussetzung:** Abschluss als Architekt oder Ingenieur auf HTL-Stufe oder eine gleichwertige Ausbildung

**Dauer:** Zwei Semester (8. Nov. 82 bis Mitte Okt. 83)

**Anmeldung:** Bis 31. Juli 82, später nach Vereinbarung

**Auskunft und Unterlagen:** **Sekretariat der HTL Brugg-Windisch**  
5200 Windisch, Telefon 056 / 41 63 63

25/01.h

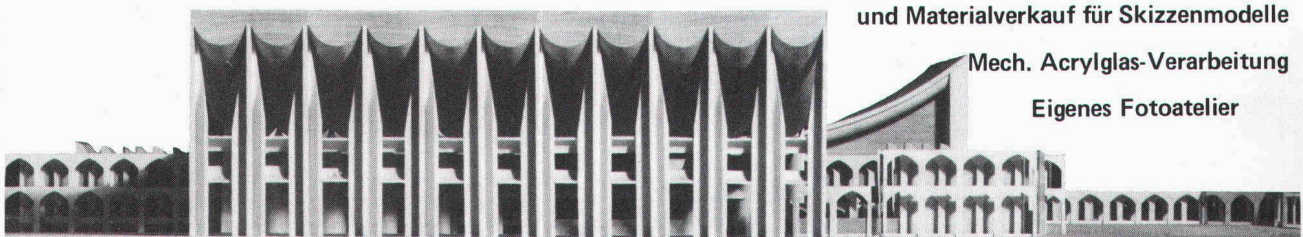
# Modellbau: Tel. 01-302 64 11

Modellbau für Architektur, Technik und Design • Wettbewerbsmodelle in Gips und Schaumstoff • Zuschneideservice

und Materialverkauf für Skizzenmodelle

Mech. Acrylglas-Verarbeitung

Eigenes Fotoatelier



• Schalk Modellbau • Thurgauerstrasse 70, Ürlikerhus • 8050 Zürich • Tel: 01 302 64 11 •



# Gehen Sie bei der Wärmedämmung auf's Ganze.



## Mit dem Styrofoam Plan.

Jetzt brauchen Sie nur noch den Styrofoam\* Plan, um sich für die richtige Wärmedämmung zu entscheiden. Für das Dach, die Fussböden, die Wände und den Erdbereich.

Styrofoam ist extrudiertes Polystyrol mit einer geschlossenen Zellstruktur. Das bedeutet praktisch keine Wasseraufnahme und hohe mechanische Festigkeit. Einfacher gesagt, Styrofoam hat die beste Kombination aller Eigenschaften, die Sie für eine dauerhafte Wärmedämmung brauchen.

Mit dem Styrofoam Plan ist es für Sie ganz einfach, die richtige Type und Grösse der Wärmedämm-Platten auszuwählen. Die Tabelle zeigt es Ihnen.

	Wände	Fussböden	Kellerwände	Dächer	Landwirtschaftl. Gebäude
Styrofoam-IB					
Roofmate					
SM TG					

Ausführliche Informationen senden wir Ihnen, wenn Sie uns den Coupon einsenden.

Ich möchte mehr wissen über den Styrofoam Plan.

Name: \_\_\_\_\_

Funktion: \_\_\_\_\_

Firma: \_\_\_\_\_

Adresse: \_\_\_\_\_

Telefon: \_\_\_\_\_

Dow Chemical Europe S.A.,  
Austrasse 44, CH-8045 Zürich.

Styrofoam wird in der Schweiz vertrieben durch die WANCOR AG, Bern, Muttenz und Regensdorf.



\*Warenzeichen -  
The Dow Chemical  
Company



# Fassadenisolationen = Frutiger.

Wir entwickeln,  
fabrizieren, liefern  
und montieren Fassadenisolationen  
und Elemente, Holz-  
und Holz/Metall-Fenster.

Weil viele  
unserer Bauteile schon vorhanden sind,  
sind wir stets günstig und schnell.  
Unsere Systeme – mit Holz- oder  
Aluminium- Unterkonstruktion – können  
witterungsunabhängig montiert werden.

**Über 30 000 m<sup>2</sup>  
Erfahrung.**

## Coupon

Schnell haben Sie auch unsere  
unverbindlichen Unterlagen über

- Fassadenisolationen     Fenster  
 Elementbau                 Fachwerkbinder

Name: \_\_\_\_\_

Firma: \_\_\_\_\_

Strasse: \_\_\_\_\_

PLZ/Ort: \_\_\_\_\_

Coupon einsenden an:  
Frutiger Söhne AG Holzbau

**Frutiger**

Frutiger Söhne AG  
Holz- und Elementbau  
Fensterfabrikation  
3613 Steffisburg-Station  
Telefon 033 37 71 71



FRUTIGER BEHN