

Objektyp: **Advertising**

Zeitschrift: **Schweizer Ingenieur und Architekt**

Band (Jahr): **107 (1989)**

Heft 27-28

PDF erstellt am: **20.09.2024**

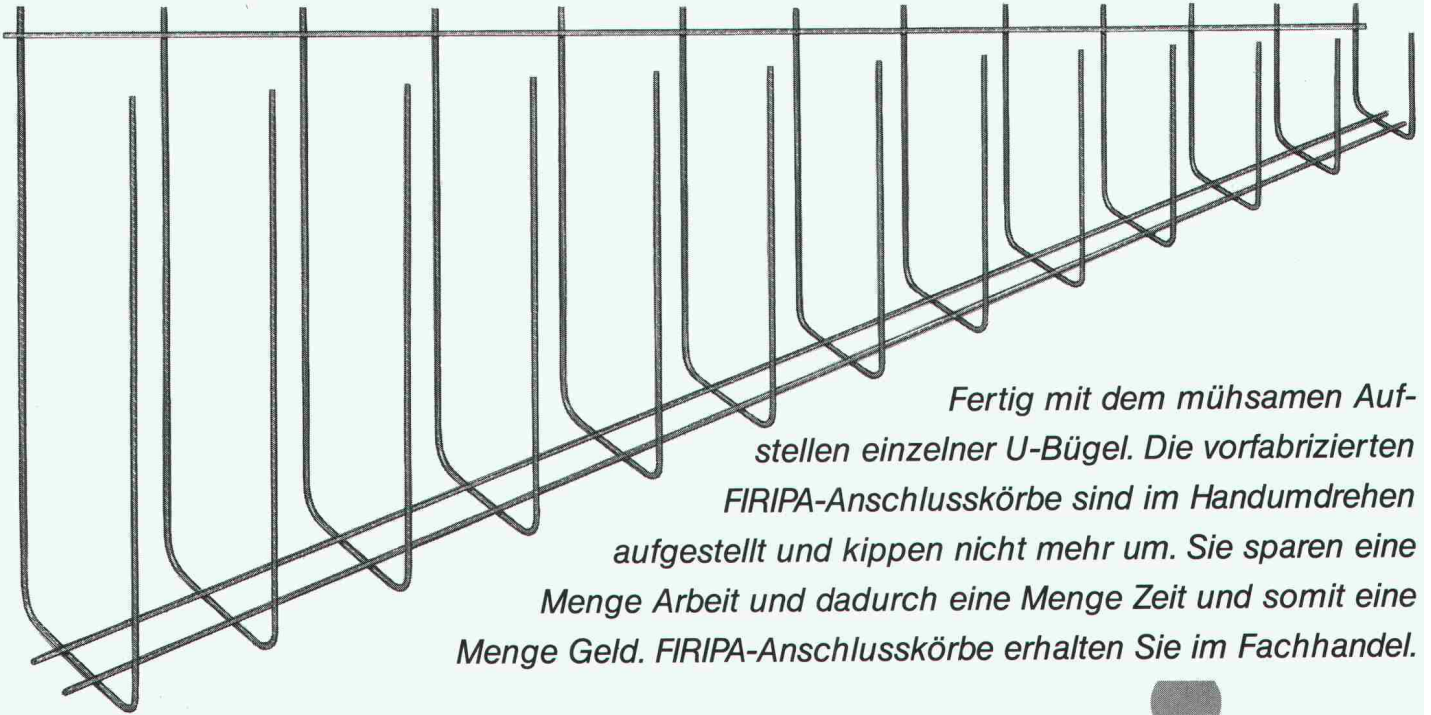
### **Nutzungsbedingungen**

Die ETH-Bibliothek ist Anbieterin der digitalisierten Zeitschriften. Sie besitzt keine Urheberrechte an den Inhalten der Zeitschriften. Die Rechte liegen in der Regel bei den Herausgebern. Die auf der Plattform e-periodica veröffentlichten Dokumente stehen für nicht-kommerzielle Zwecke in Lehre und Forschung sowie für die private Nutzung frei zur Verfügung. Einzelne Dateien oder Ausdrucke aus diesem Angebot können zusammen mit diesen Nutzungsbedingungen und den korrekten Herkunftsbezeichnungen weitergegeben werden. Das Veröffentlichen von Bildern in Print- und Online-Publikationen ist nur mit vorheriger Genehmigung der Rechteinhaber erlaubt. Die systematische Speicherung von Teilen des elektronischen Angebots auf anderen Servern bedarf ebenfalls des schriftlichen Einverständnisses der Rechteinhaber.

### **Haftungsausschluss**

Alle Angaben erfolgen ohne Gewähr für Vollständigkeit oder Richtigkeit. Es wird keine Haftung übernommen für Schäden durch die Verwendung von Informationen aus diesem Online-Angebot oder durch das Fehlen von Informationen. Dies gilt auch für Inhalte Dritter, die über dieses Angebot zugänglich sind.

**Ohne diese Körbe hätten Sie ganz schön Anschluss-Probleme.**



Fertig mit dem mühsamen Aufstellen einzelner U-Bügel. Die vorgefertigten FIRIPA-Anschlusskörbe sind im Handumdrehen aufgestellt und kippen nicht mehr um. Sie sparen eine Menge Arbeit und dadurch eine Menge Zeit und somit eine Menge Geld. FIRIPA-Anschlusskörbe erhalten Sie im Fachhandel.

Fischer Reinach AG, 5734 Reinach, Telefon 064/7115 55 • Pantex-Stahl AG, 6233 Büren, Telefon 045/74 0111  
 Panfer SA, 1522 Lucens, Telefon 021/906 87 87 • Von Roll AG, 4563 Gerlafingen, Telefon 065/34 22 22  
 Ruwa Drahtschweisswerk AG, 3454 Sumiswald, Telefon 034/7119 65

**FIRIPA**<sup>®</sup>  
 Eine Fischer Reinach-Armierung



**Wer liefert Ihnen die stärksten WC-Trennwände?**

Auf frohe Farben und ansprechendes Design sollten Sie auch bei vandalensicheren Anlagen nicht verzichten. Aber auch für Nassräume, Kindergärten oder Personaltoilette bieten wir überzeugende Sonderlösungen. Was Sie dabei sonst noch alles erwarten können, zeigt Ihnen die neue Norma-Dokumentation. Fordern Sie sie an!

Persönliche Beratung ist unsere Stärke. Unsere Fachberater im Aussendienst offerieren Ihnen gerne individuelle Lösungen. Profitieren Sie davon!

Fensterbänke – Fensterzargen – Türzargen – Türen – Metallkonstruktionen.

**Mit uns baut sich leichter.**

Norma-Bausysteme – Meyer AG – Postfach – 6260 Reiden – ☎ 062 81 91 81



**Grüne Dächer. Der Umwelt und der Gesundheit zuliebe.**

Ich möchte mehr über diese perfekte Problemlösung wissen:

- Senden Sie mir ausführliche Unterlagen
- Ich habe einen dringenden «Fall» und brauche sofortige Beratung und Offerte.

Einsenden an:  
 A. Tschümperlin AG,  
 Baustoffe, 6340 Baar/Zug

Meine Tel.-Nr.: \_\_\_\_\_

Name: \_\_\_\_\_

Strasse: \_\_\_\_\_

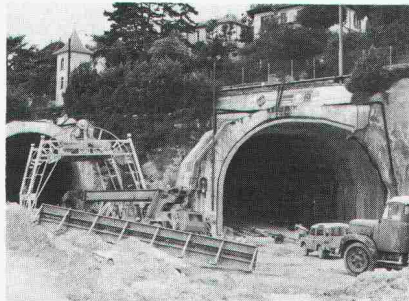
PLZ/Ort: \_\_\_\_\_

Pavagreen 85

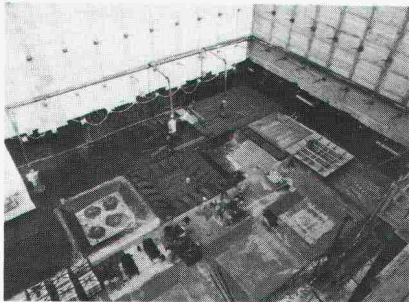




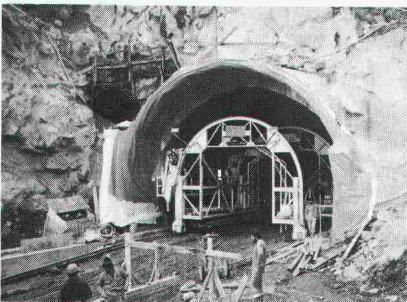
Gubristtunnel, N20



Tunnel Umfahrung  
Neuenburg, N5



thür Versicherungen  
entrum, Winterthur



Chüebalm-tunnel, N8

# Schach dem Tropf-Ekel

## Und Schach den Infiltrationen

Sie kennen es sicher, das Tropf-Ekel. Jenes lästige Übel, das den guten Zustand und die Funktionstüchtigkeit von Tunnel- und anderen Bauten im Boden angreift und bedroht. Und genau das bekämpft SikaBau. Vor, während und nach dem Bau. Das ist unser Beruf und eine unserer Spezialitäten. Diese Kompetenz hat uns in der Schweiz wie auch im Ausland zu einem zuverlässigen Partner gemacht.

## Vor dem Bau

SikaBau hat zahlreiche schwierige Abdichtungsprobleme gelöst. In Tunnel, Druckleitungen, Schächten, Kavernen und anderen Nutzbauten im Grund- und Bergwasser. Ingenieure, Bauherren und Bauunternehmer konsultieren SikaBau schon im Projektstadium beim Erkennen von Risiken wie Infiltration, Frost oder aggressive und zersetzende Wasser.

## Während und nach dem Bau

Ingenieure und Arbeits-Equipen von SikaBau werden täglich mit Unvorhergesehenem konfrontiert. Auch mit Notfällen. Die Art des zu schützenden Bauwerkes, der Bauvorgang und die Bauumgebung rufen manchmal nach ungewöhnlichen Lösungen. Und die findet SikaBau. Anforderungsgerecht, flexibel und schnell. Gestützt auf Erfahrung, technologisches Wissen und Forschung.

## SikaBau – Ihr Partner für Sicherheit

Konsultieren Sie uns noch vor dem Bau. Doch auf jeden Fall: bieten Sie dem Ekel die Stirn, das Ihr Bauwerk bedroht.

# SikaBau

*Wir sind vom Fach*

Geerenweg 9  
8048 Zürich  
Telefon 01 / 436 40 40





# Elaton®: Rauhe Schale auf flexiblem Kern.



**D**ick auftragen kann jeder. Aber in modernen Parkhäusern, wo mit jedem Millimeter Bauhöhe ge-

geizt wird, kommen Sie damit nicht weit. Und beim Abdichten oder Sanieren von Parkflächen, Fahrbahnen, Gehwegen und steilen Rampen werden mittelmässige Beläge mit zunehmender Dicke auch nicht vorteilhafter. Nur schwerer und teurer.

Mit einem Elaton-Dünnschichtbelag fahren Sie da entschieden besser. Er besteht aus zwei unterschiedlichen, kunstharzgebundenen Schichten von wenigen Millimetern Dicke und lässt sich ideal an Brüstungen, Abläufe, Rinnen oder Dilatationsfugen anschliessen.

Eine hochelastische Grundsicht überbrückt problemlos Risse im Beton, selbst bei tiefen Temperaturen. Die zähe, griffige Deckschicht sorgt für die geforderte, hohe Verschleissfestigkeit. Sie widersteht Tausalzen und vielen Chemikalien. Wasserdicht.

## Tragen Sie bitte etwas dünner auf

Dass Qualität und Zweckmässigkeit eines Belages mit zunehmender Dicke nicht besser werden muss leuchtet mir ein. Dass schon wenige Millimeter genügen, müssen Sie beweisen

- mit Unterlagen und Referenzen
- mit einem typischen Belagsmuster
- bei einem persönlichen Gespräch

Firma: \_\_\_\_\_

Name: \_\_\_\_\_

Strasse: \_\_\_\_\_

PLZ/Ort: \_\_\_\_\_

Tel.: \_\_\_\_\_ Intern.: \_\_\_\_\_

Einsenden an StahlTon AG,  
Riesbachstrasse 57, 8034 Zürich





## Bau-Spezialitäten aus einer Hand von GTSM

Abfallbehälter und -container, Fahrradständer, Absperrpfosten und -ketten, Hundeanbinder, Wandaschenbecher etc. etc. Verlangen Sie das preisgünstige Angebot!



**BON**

- Wir möchten unverbindlich einen GTSM-Katalog
- eine Offerte für \_\_\_\_\_

Name/Adresse: \_\_\_\_\_

**GTSM MAGGLINGEN** TEL. 01/461 11 30  
 2532 Magglingen 8003 Zürich Aegertenstr. 56

**WEINLAGER-SCHRÄNKE**

**WEINKELLER-KÜHLUNG**

**RAUM-KLIMAGERÄTE**

**KLIMAWATT AG**  
 Gutstrasse 86  
 8055 Zürich  
 Tel. 01/463 66 40

# olivetti

## für Software und Hardware

### Bauingenieurwesen:

- Platten-, Scheibenberechnungen
- Stabtragwerke (eben, räumlich)
- Durchlaufträger
- Allg. Betonquerschnitte
- Schutzräume (TWP/TWO/TWS)
- Eisenlisten
- Baugrubenabschlüsse
- Stützmauern
- Elastisch gebetteter Träger

### - Standsicherheit

- Setzungsrechnungen
- Kanalisation (GPK)
- Strassenbau
- Gas- und Wasserversorgung
- Devisierung (VSS, CRB)
- CAD ALLPLOT (Schalungs- und Armierungspläne)
- Bauphysik
- Büroadministration

### Architektur:

- CAD ALLPLOT / ALLPLAN 2D/3D
- Devisierung
- Baubuchhaltung
- Baukostenüberwachung
- Bauabrechnung
- Projektplanung

Abt. ST, Industriestrasse 50, 8304 Wallisellen, Telefon 01/830 6677

# olivetti

# Verbundpfähle

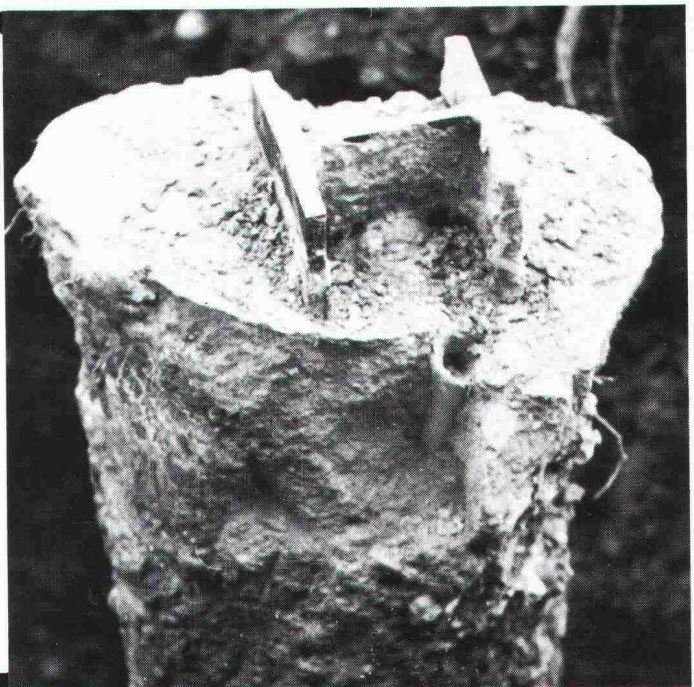
Stahlprofil mit Betonmantel

- Ausführung mit Schreitbagger, Hochbaukran oder Kleinstramme für Fundamentverstärkungen (h = 1,90 m)
- auch für beengte und schwer zugängliche Baustellen
- kein Kieskoffer erforderlich
- auch für Kleinbaustellen und Unterfangungen wirtschaftlich

## GREUTER GRUNDBAU AG

8182 HOCHFELDEN  
 POSTFACH 26  
 TELEFON 01/860 70 78

Pressvortriebe  
 Rammvortriebe  
 Pfahlfundationen  
 Grundwasserabsenkungen



# Injektionen

zur Abdichtung gegen Wasser oder zur statischen Sanierung.



**Stump Bohr AG**  
 Abteilung Bautenschutz

8032 Zürich, Mühlebachstrasse 20, Tel. 01/252 56 22  
 Basel, Chur, Etagnières/VD, Genève, Giubiasco/TI,  
 Mellingen/AG, St. Gallen, Sion, Zollikofen/BE

# Stump



# HUBELLA RENOSTAR.

## Das Vorwandsystem für Badezimmer.

Breite Modellpalette in bewährter HUB-Qualität. Flexible Elementkonstruktion. Fixfertig eingebaute, wartungsfreundliche Installation. Minimaler Montageaufwand bei Ein- und Umbauten. Fordern Sie unsere Dokumentation an!

**HUB Sanitär**

**DIE AUSSTELLUNG FÜR BADEZIMMER-GESTALTUNG**

Hans U. Bosshard AG  
8027 Zürich, Manessestrasse 170, Tel. 01 201 44 66

Hans U. Bosshard AG  
8401 Winterthur, Mattenbachstrasse 8, Tel. 052 89 55 55

# BRÜLLMANN

## Ganzglas - Anlagen

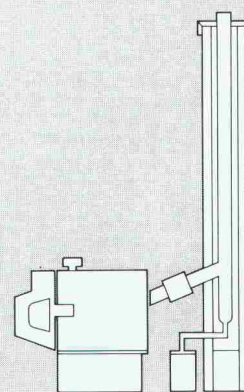
- eigene Glashärtungsanlage
- eigene Beschlägefabrikation
- eigene Montagegruppen
- Funkservice

## Sanitär - Kabinen für Nassräume

- aus emailliertem undurchsichtigem farbigem Sicherheitsglas

**J. BRÜLLMANN SÖHNE AG 8280 KREUZLINGEN**  
**☎ 072/746212** Telex 882117  
 Telefax 072/752697

**Umweltbewusst heizen hat System.**



ELCO hat ein Heizsystem entwickelt, das bereits heute die für 1992 angestrebten Emissionswerte unterbietet. ELCO Energiesysteme AG, Thurgauerstrasse 23, 8050 Zürich, Tel. 01/316 81 00.

**ELCO**  
umweltbewusstes Heizen

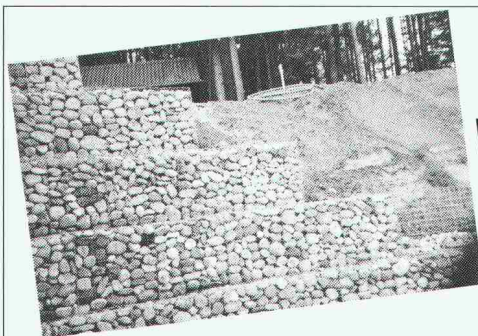
**Informationscoupon**

- |  |   |
|--|---|
| <input type="checkbox"/> LOW NOx-Heizsystem                      | <input type="checkbox"/> Glaskamin SR RECUSIST® |
| <input type="checkbox"/> thermobloc LOW NOx-Kompaktwärmezentrale | <input type="checkbox"/> Gasheizkessel          |
| <input type="checkbox"/> econom LOW NOx-Brenner                  | <input type="checkbox"/> Wärmepumpen            |

Name ..... **SIA 10.07.89**

Adresse .....

Mein Heizungsinstallateur .....



# RUBO®

## Steinkörbe

Ein Produkt aus dem Bereich «Flexibles Bauen» im Land- und Wasserbau

Der neue, kostengünstige und flexible Steinkorb im Baukastensystem. Verlangen Sie Unterlagen:



Verkaufsstellen in allen Regionen der Schweiz.

**Bossard+Stærkle AG**

6300 Zug Tel. 042 333 111



## Stellenangebote

Welcher **Ingenieur oder Planer** möchte seine Kenntnisse in den Gebieten der

# Verkehrs- und Umweltplanung

vertiefen und innerhalb eines engagierten Teams eine selbständige und verantwortungsvolle Tätigkeit aufnehmen?

Unser Ingenieur- und Planungsbüro liegt vier Gehminuten vom S-Bahnhof Oerlikon entfernt.

Das für Sie vorgesehene interessante und abwechslungsreiche Tätigkeitsgebiet würden wir Ihnen gerne unverbindlich erläutern (Kontaktpersonen: Dr. W. Berg und A. Jordi).



**INGENIEURBÜRO AG**  
SEILER NIEDERHAUSER ZUBERBÜHLER  
CH-8050 ZÜRICH DÖRFLISTR. 112 TEL. 01/311 88 33

Zur Ergänzung unseres Teams suchen wir in unsere Bauabteilung einen qualifizierten

# Architekten

für die Projektbearbeitung und Projektleitung.

Als Planungs- und Consultant-Unternehmung für Umweltschutz- und Energieversorgungsanlagen bieten wir eine abwechslungsreiche, verantwortungsvolle und ausbaufähige Stelle.

Ihre Aufgaben wären nach Einarbeitung das Entwickeln von Gesamtanlagen, im speziellen für Projekte im In- und Ausland, Kunden- und Behördengespräche, Arbeit im Team.

Wenn Sie mehr über unsere Tätigkeit erfahren möchten, freuen wir uns über Ihren Anruf oder Ihre schriftliche Bewerbung.

## ECOLING AG

Ingenieurbüro für Umweltschutz- und Energieversorgungsanlagen  
Freiestrasse 47, 8032 Zürich, Telefon 01 / 251 40 46



## Gemeinde Pratteln

In der Verwaltung unserer Gemeinde sollen die vielfältigen Aufgaben des Umweltschutzes in einer neuen Stelle zusammengefasst werden. Zu diesem Zwecke wurde auf der Bauverwaltung der Dienstzweig Umweltschutz geschaffen.

Wir suchen deshalb eine/einen

# Dienstzweigleiterin/ -leiter Umweltschutz

### Aufgabenbereich:

- Leitung des Dienstzweiges Umweltschutz
- Beratung von Behörden, Verwaltung, Betrieben und Einwohnern in Fragen des Umweltschutzes
- Vollzug der Gesetze, Verordnungen, Reglemente, Weisungen usw. von Bund, Kanton und Gemeinde
- Bearbeitung von Sanierungsplänen und Projekten von Umweltschutzmassnahmen
- Bearbeitung von Vorschriften (Reglemente, Ordnungen, Weisungen) der Gemeindebehörden
- Betreuung der Öffentlichkeitsarbeit im Umweltschutz
- fachliche und administrative Leitung aller in den Bereichen Umweltschutz, Abfall, Boden, Luft, Energie und Zonenvorschriften Landschaft anfallenden Aufgaben
- Einsitznahme in Kommissionen

### Anforderungen:

- Absolventin/Absolvent einer HTL oder einer gleichwertigen Ausbildung mit fundiertem Wissen in mindestens einem der Bereiche Umweltschutz, Energie, Raumplanung, Natur- und Landschaftsschutz usw.
- gewandt in Wort und Schrift und im Umgang mit Behörden, Verwaltungen und Publikum

**Besoldung:** im Rahmen des Dienst-, Gehalts- und Ferienreglementes der Gemeinde

**Stellenantritt:** nach Vereinbarung

**Auskunft:** erteilt der Bauverwalter H. R. Braun, Tel. 061 / 825 23 11

**Anmeldung:** Handschriftliche Bewerbung mit Angabe über Ausbildung, bisherige Tätigkeit sowie Beilage von Lebenslauf, Zeugniskopien und Foto ist bis spätestens 16. August 1989 an den Gemeinderat, 4133 Pratteln, zu richten.

**Der Gemeinderat**



Möchten Sie als

## Bauingenieur

lieber auf die

## Bauausführung

wechseln?

Wir haben in unserer Firmengruppe eine Lebensstelle frei für eine unternehmerische Persönlichkeit mit einem Flair für Baumethoden im Grund- und Tiefbau.

Den Aufgabenkreis können wir so umschreiben:

- Führung der Abteilung Tiefbau mit ungefähr 80 Mitarbeitern
- Beratungen von Projektierungsbüros und Ausarbeiten von Bauvorgängen
- Mitarbeit bei der Einführung von speziellen Baumethoden
- Einsitz in die Geschäftsleitung

Baufachleute, die sich angesprochen fühlen, melden sich bitte mündlich oder schriftlich bei:

**Hans Stämpfli**, dipl. Bauingenieur ETH/SIA  
Quellenhofweg 36, 3705 Faulensee  
Telefon 036 / 22 35 64



## Gemeinde Richterswil

Nach vieljähriger Tätigkeit als

## Gemeinde-Ingenieur

tritt der heutige Chef der das Bauamt, den Strassenunterhaltsdienst und die Kläranlage umfassenden Bauabteilung demnächst in den Ruhestand.

Daher suchen wir einen in Richtung Tiefbau orientierten Ingenieur HTL. Auf eine gereifte, führungserfahrene Persönlichkeit mit Organisationsbegabung und Verhandlungsgeschick wartet eine attraktive Stelle.

Zur Entgegennahme von Bewerbungen und zur Erteilung erster Auskünfte steht

Gemeindeschreiber Peter-Jürg Saluz  
Gemeindehaus, Seestrasse 19  
8805 Richterswil, Tel. 01 / 787 12 01 (Direktwahl)

unter Zusicherung absoluter Diskretion gerne zur Verfügung.

**P E R S O N A L   S I G M A**  
P E R S O N A L B E R A T U N G  
P E R S O N A L F Ö R D E R U N G

*Diese Kombination umschreibt die vielseitige Position, für die wir einen qualifizierten*

## ARCHITEKTEN (HTL evtl. ETH)

*suchen. Nach gründlicher Einführung übernehmen Sie in einem Expertenteam interessante Bewertungs- und Kontrollaufgaben, die weit gefächert sind und ein hohes Mass an Selbständigkeit und **VERANTWORTUNG** beinhalten. Idealerweise bringen Sie einige Jahre Hochbauerfahrung, Interesse an Baukostenüberwachung via EDV mit und sind bereit, Neues kennenzulernen. Wenn Sie zudem die Abwechslung zwischen Büro, Bauplatz, Felddaufnahme und Verhandlungstisch suchen, dann sollten Sie sich unbedingt mit Herrn Otto Lanz in Verbindung setzen. Er wird Sie gerne im Detail informieren und beraten. PERSONAL SIGMA, Schwarztorstrasse 7, 3007 BERN, Tel. 031 / 45 45 12.*

**Verhandeln  
Koordinieren  
Überwachen**

**20  
JAHRE  
PERSONAL  
SIGMA**

**P.S.**  
MEHR ALS EINE STELLE





Wir suchen flexiblen und organisatorisch begabten

## Bauingenieur ETH evtl. HTL

### Projektleiter/Baumanager für komplexe Bauobjekte im In- und Ausland

Der Bewerber sollte über mehrjährige Projekt- und Bauleitungserfahrung verfügen und mit EDV-gestützter Termin- und Kostenplanung vertraut sein.

Sehr gute Italienisch- und Deutschkenntnisse sind Voraussetzung; weitere Sprachkenntnisse sind erwünscht.

Bitte senden Sie Ihre Bewerbung an:

**PMCS.A.**, via ai Saleggi 11, 6600 Locarno  
Telefon 093 / 31 61 34



Kanton St.Gallen

Das **kantonale Hochbauamt** sucht für die neugeschaffene Arbeitsgruppe Haustechnik mit Stellenantritt nach Vereinbarung zwei Mitarbeiter.

## Leiter(in) Haustechnik

### Aufgaben:

- Erarbeiten von Energie- und Wärmetechnikkonzepten
- Begutachtung von Bauprojekten
- Erarbeiten von Grundlagen und Richtlinien
- Beratung der Mitarbeiter in fachtechnischer Hinsicht

## Leiter(in) Elektrotechnik

### Aufgaben:

- Erarbeiten elektrotechnischer Konzepte und Planung elektrischer Gebäudeinstallationen
- Begutachtung von Bauprojekten
- Beratung der Mitarbeiter in fachtechnischer Hinsicht

Beide Stellen bieten eine abwechslungsreiche, vielseitige Tätigkeit innerhalb des Hochbauamtes und in enger Zusammenarbeit mit privaten Architektur- und Planungsbüros.

Zur Erfüllung dieser Aufgaben verfügen Sie über eine gründliche Fachausbildung, mehrjährige Erfahrung auf dem Gebiet der Haustechnik bzw. Elektroplanung, Zuverlässigkeit, Teamgeist sowie Gewandtheit im mündlichen und schriftlichen Ausdruck.

Interessentinnen und Interessenten richten Ihre Bewerbung mit den üblichen Unterlagen an das **Baudepartement des Kantons St. Gallen**, Lämmlibrunnenstrasse 54, 9001 St.Gallen. Auskünfte erteilt gern Kantonsbaumeister Arnold E. Bamert, dipl. Architekt ETH/SIA (Tel. 071 / 21 30 16).

## Tiefbauamt des Kantons Zürich

Für unseren Unterhaltsbezirk 9 in Wila, Ingenieurkreis III, suchen wir per sofort oder nach Übereinkunft einen

## Strassenverwalter

### Aufgabenbereich:

Führen eines Unterhaltsbezirkes mit 30 Mitarbeitern und entsprechendem Fahrzeug- und Maschinenpark. Organisation und Koordination der Unterhaltsarbeiten an Staatsstrassen, Zusammenarbeit mit zahlreichen Amtsstellen, Bauleitungen.

### Anforderungen:

Bauingenieur HTL oder gleichwertige Ausbildung, Erfahrung im Strassenbau und in der Personalführung. Interesse an administrativen Arbeiten.

### Wir bieten:

Abwechslungsreiche und interessante Tätigkeit, zeitgemässe Entlohnung und ausgebaute Sozialleistungen.

Ihre handschriftliche Bewerbung mit den üblichen Unterlagen richten Sie bitte an das **Tiefbauamt des Kantons Zürich**, Personalabteilung, Walchetor, 8090 Zürich, Telefon 01 / 259 30 76.

Zur Unterstützung unseres örtlichen Bauleiters für eine anspruchsvolle, mehrjährige Bauaufgabe im Berner Oberland suchen wir

## Nachwuchs-Bauleiter

Als gelernter **Tiefbau- oder Vermessungszeichner** mit Ausdauer und Präzision bringen Sie die nötigen Voraussetzungen mit.

Packen Sie die Gelegenheit beim Schopf, in einem kleinen Team das Spezialgebiet des Tunnelbaus zu erlernen.

Melden Sie sich telefonisch bei Herrn A. Sala oder senden Sie uns Ihre Bewerbungsunterlagen. Wir freuen uns auf Sie.

## Amberg Ingenieurbüro



Amberg Ingenieurbüro AG, Ausstellungsstrasse 88  
Postfach 3141, 8031 Zürich, Tel. 01 / 272 10 51



## Bauzeichner/Bauführer

Architekturbüro am oberen Zürichsee sucht für alle Sparten des Hochbaus einen versierten Hochbauzeichner.

**Alle Bauten werden mit Einsatz von Computern ausgeführt.**

Suchen Sie einen Job Büro/Baustelle mit interessantem Lohn, dann melden Sie sich mit den entsprechenden Unterlagen bei:

Architekturbüro **Peter Rosenast, 8717 Benken**

*Bei unserem Auftraggeber handelt es sich um ein öffentliches Institut im Raum Zürich, das sich unter anderem mit der Prüfung von Bau- und Werkstoffen sowie ganzen Bauwerken und Anlagen befasst und in diesen Gebieten auch wissenschaftliche Forschung betreibt.*

*Konkret geht es um Fragen der Trag- und Gebrauchsfähigkeit von Stahl- und Spannbetonbauten im*

## Hoch- und Tiefbau

*sowie um die Durchführung von Zustandskontrollen und Belastungsversuchen an Bauwerken und -elementen, die Auswertung der Ergebnisse und die Abfassung entsprechender Berichte zuhanden des Auftraggebers. Wenn Sie als*

## dipl. Bauingenieur

*eine Aufgabe suchen, bei der Ihr analytisches Denkvermögen und Ihre systematische Arbeitsweise gefragt sind und welche durch die Tätigkeiten*

## prüfen – beurteilen – berichten

*spezifiziert ist, finden Sie hier eine vielseitige und anspruchsvolle Position in einem kooperativen Umfeld.*

*Unser Auftraggeber legt Wert auf Ihre Selbständigkeit in der Arbeitserledigung und Ihre aktive Einsatzbereitschaft. Zudem weiss er Ihre gute schriftliche Ausdrucksfähigkeit in der deutschen Sprache zu schätzen.*

*Wir freuen uns auf Ihre Bewerbung mit handschriftlichen Notizen, geben Ihnen jedoch gerne vorgängig weitere Auskünfte am Telefon. Diskrete und speditive Bearbeitung Ihrer Offerte sichern wir Ihnen zu. 2/44*



Unternehmensberatung in Personalfragen AG  
8050 Zürich, Edisonstrasse 24, Tel. 01 312 11 40



## KANTON BASEL-LANDSCHAFT

Bau- und Umweltschutzdirektion

Im Rahmen des Aufbaues des neuen **Amtes für industrielle Betriebe** suchen wir den/die

## Leiter(in) der Abteilung Projektierung und Bauausführung

(Ref. Nr. 152)

Diese Position untersteht direkt dem Dienststellenleiter.

### Die Hauptaufgaben:

Neben der Führung der Abteilung zählen folgende anspruchsvolle Tätigkeiten zu den Hauptaufgaben:

- Gesamtleitung (Projektierung und Ausführung) von Neubauten und Erhaltungsmassnahmen der kantonalen Zuleitungskanäle, Kläranlagen und Deponien
- Erarbeiten von Mehrjahresprogrammen
- Erarbeiten und Durchsetzen von Jahreszielen
- Mitarbeit bei der Ausarbeitung von Vorlagen an Regierungs- und Landrat inkl. Kommissionsberatung

### Die Anforderungen:

- dipl. Bauingenieur(in) oder Kulturingenieur(in) ETH
- mehrjährige Erfahrung auf dem Gebiet des Bauingenieurwesens, namentlich in Siedlungswasserbau und des Baumanagements
- Kenntnisse in Bauprojektorganisation
- Fähigkeit zu selbständiger Arbeit
- Bereitschaft zu überdurchschnittlicher Leistung
- Verhandlungstalent und Entscheidungsfreudigkeit

Wir bieten Ihnen eine breit gefächerte Tätigkeit mit viel Handlungsspielraum und grosser Selbständigkeit.

Amtsantritt: nach Vereinbarung

Wenn Sie mehr über diese Stelle erfahren möchten, so steht Ihnen der Dienststellenleiter W. Dinkel für Auskünfte gerne zur Verfügung (Tel. 061/925 54 84).

Verlangen Sie umgehend das Bewerbungsformular bei unserem **Personalamt** (Tel. 061 / 925 52 32).

Der Anmeldetermin ist begrenzt bis 15. Juli 1989.



Wir sind ein kleineres Architekturbüro und suchen für die Planbearbeitung von Wohnbauprojekten

## Hochbauzeichner oder Hochbauzeichnerin

Wir freuen uns auf Ihren Anruf.

**R. Maurer + P. Hotz AG**  
Webereistrasse 55, 8134 Adliswil  
Tel. 01 / 710 94 92



**Hochbauinspektorat  
der Stadt Zürich**

Sind für Sie die **Stichworte**

## Raumbeschaffung/ Raumbewirtschaftung

ebenso interessant wie für uns?

Wünschen Sie Ihre **Erfahrung im Hochbau** und Ihr Flair für die damit verbundenen **technischen und kaufmännischen Aspekte** gezielt einzusetzen? Der weit gefasste Bereich von der Bedarfsüberprüfung über die Raumzuteilung, verbunden mit grundsätzlichen Abklärungen für eine grosse Verwaltung wie die der Stadt Zürich bietet Ihnen eine **abwechslungsreiche, selbständige Aufgabe**.

Interessiert? – Wir freuen uns auf Ihre Bewerbung. Unser Herr B. Kamm, Tel. 01/216 28 21, oder Herr R. Manz, Tel. 01/216 29 74, stehen Ihnen gerne für Auskünfte zur Verfügung.

**Hochbauinspektorat der Stadt Zürich**  
Lindenhofstrasse 21, Postfach, 8021 Zürich

## Emmisberger & Partner

- Management- und Personaltraining
- Dauerstellenvermittlung
- Ihr interner Personalchef
- Systemberatung und Einführung

### Der Fels in der Brandung

sind Sie, eine Führungspersönlichkeit, als kooperativer Chef, Förderer und Partner für ein Team mit zurzeit 15 Mitarbeiterinnen und Mitarbeitern.

Ein in der Schweiz, auf dem Gebiet des Spezialinnenausbaus führendes Unternehmen zwischen Winterthur und Zürich, bietet Ihnen die entwicklungsfähige Position des

## Abteilungsleiters Auftragsabwicklung

Der weitere, systematische Ausbau der Abteilung, die Bildung von Projektteams und Gruppen, der Aufbau und die Ausbildung der neuen Gruppenchefs sowie die Ausbildung und Förderung der Mitarbeiter bilden die Schwerpunkte Ihrer zukünftigen Aufgabe.

Die Abteilungsleitung umfasst zudem:

- Beratung der Kundschaft, Architekten, Bauherren in allen Fragen rund um das Produkt.
- Koordination der Aufträge mit den internen Stellen Verkauf, Einkauf, Montage usw. sowie mit der Kundschaft (Architekten, Generalunternehmern usw.).
- Mitarbeit in verschiedenen Projektteams, so z.B. bei der Neuentwicklung und dem Design von Modellen; Produktstandardisierung; Ausarbeitung einer CAD-Konzeption, vom Pflichtenheft bis zur Einführung in Ihrer Abteilung.

Die Ausführung von konzeptionellen Aufgaben ist ein massgeblicher Bestandteil Ihrer Aufgabe. Als vitaler, den rauhen Wind und die Brandung gewohnter

## Innenarchitekt oder Hochbauingenieur HTL

wenn möglich bereits mit Führungserfahrungen, z.B. als Gruppenchef oder Projektleiter, haben Sie ein gesundes Selbstvertrauen, das Ihnen einen der Situation angepassten Führungsstil erlaubt sowie die Fähigkeit, komplexe Problemstellungen systematisch zu bearbeiten.

### Suchen Sie eine neue Herausforderung?

Ihre schriftliche oder telefonische Bewerbung richten Sie bitte an Herrn B. Emmisberger, **Telefon 052/25 30 63**, der Ihnen gerne weitere Auskünfte gibt.

**Emmisberger & Partner**  
Bleichstrasse 14, 8400 Winterthur, Telefon 052 25 30 63

Wir suchen zur Ergänzung unseres Teams je einen

## dipl. Bauingenieur ETH Bauingenieur HTL

### Fachrichtung Massiv- und Brückenbau

für anspruchsvolle Projekte im Hoch-, Tief- und Brückenbau.

#### Wir bieten:

- fortschrittliche Arbeitsbedingungen
- selbständige Tätigkeit
- fachlichen Rückhalt
- interessante Objekte
- Einführungsmöglichkeit in die Bauleitung
- moderne EDV-Anlage

#### Wir erwarten:

- abgeschlossene Ausbildung
- fundierte theoretische Kenntnisse
- Initiative
- Fähigkeit zur Zusammenarbeit im Team

Wir freuen uns auf Ihre telefonische oder schriftliche Kontaktnahme.

**D.J. Bänziger + A.J. Köppel**, Ingenieurbüro  
9470 Buchs SG, Bahnhofstrasse 50  
Tel. 085 / 6 55 56, Herr Köppel



Unternehmerisch veranlagter

## Baufachmann

der sich als Projektleiter einer GU bewährt hat und nun eine Stellung als Chef und selbständiger Unternehmer sucht, findet bei uns die Chance, als

## Leiter der Generalunternehmung

tätig zu werden.

Unsere entwicklungsfähige GU hat sich vor allem im Wohnungsbau einen guten Namen geschaffen. Nun wollen wir unsere Geschäftstätigkeit spartenmässig und geographisch ausweiten.

Wir freuen uns auf den unternehmungslustigen GU-Fachmann im Idealalter zwischen 35 und 45 Jahren, welcher uns bei diesem Unterfangen unterstützt. Finanzielle Beteiligung möglich, aber nicht Bedingung.

Wir bitten Sie, uns die üblichen Bewerbungsunterlagen einzureichen, welche wir mit voller Diskretion behandeln. Für Auskünfte steht Ihnen unser Herr G. Theiler zur Verfügung.

Unsere Adresse: Herr G. Theiler  
c/o Theiler + Kalbermatter AG  
Obergütschrain 2, 6003 Luzern  
Tel. 041 / 41 55 21

## ZOLLINGER + ERB

INGENIEURBÜRO AG

Wir suchen einen

## Bauingenieur HTL

welcher sich für **folgende Aufgaben** interessiert:

- Bearbeitung von verkehrstechnischen Projekten und Lichtsignalanlagen
- Projektierung von Tunnel- und Parkhaussteuerungen
- Planung von Lärmschutzmassnahmen
- Projektierung von Strassen und Werkleitungen im Nationalstrassen- und allg. Tiefbau

**Wir bieten Ihnen:**

- sehr gute Anstellungsbedingungen
- kollegiales Team
- gründliche Einarbeitung
- Computer und CAD
- anspruchsvolle und verantwortungsvolle selbständige Aufgaben

Wenn Sie sich angesprochen fühlen, rufen Sie uns an.

**Zollinger + Erb**, Ingenieurbüro AG, Winterthur  
Tel. 052 / 23 95 23 (Herrn Erb verlangen)

# Abegg

Unternehmensberatung AG

Rekrutierung von Kader und Spezialisten

Im Auftrag einer Ingenieurfirma, die Beratungen und Projektbearbeitungen in den Bereichen Geologie, Geotechnik, Abfallbewirtschaftung und Umweltschutz anbietet, suche ich für die **Geschäftsstelle in Chur** einen

## Ingenieur und Geologen als Berater

Sie unternehmen Baugrunduntersuchungen, erarbeiten Gutachten über geotechnische und felsmechanische Fragen, wirken mit bei Anlagen und Sanierungen von Deponien und befassen sich mit verschiedenartigen Projekten auf dem Gebiet des Umweltschutzes.

Sie haben ein Studium als Ingenieur bzw. Geologe abgeschlossen und idealerweise schon einige Jahre in einer Ingenieur- oder Bau-firma praktische Berufserfahrung in Grundbau und Geotechnik erworben.

Als Fachmann mit vielseitigen Interessen und Kenntnissen sollten Sie in der Lage sein,

### selbständig und auch im Team

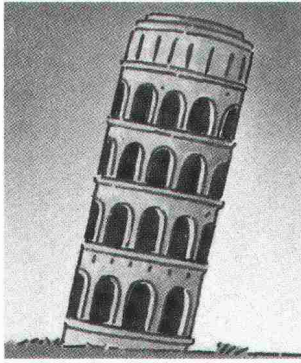
zu arbeiten, gute persönliche Beziehungen zu den Kunden zu unterhalten und sich auch gewandt schriftlich auszudrücken.

In dieser angesehenen und erfolgreichen Firma kommen Ihre Fähigkeiten voll zum Einsatz, und durch Ihre Zusammenarbeit mit den Spezialisten der anderen Geschäftsstellen wird auch Ihr Erfahrungsschatz erweitert.

Ich informiere Sie gerne im Detail über Firma, Aufgabengebiet und die Anstellungsbedingungen. Senden Sie mir bitte vorgängig Ihre Unterlagen, oder rufen Sie mich an. Zu einer Besprechung in Ihrer Wohngegend stehe ich Ihnen zur Verfügung. Auf meine Diskretion können Sie sich verlassen.

Johannes A. Abegg, lic. oec. publ.  
Löwenstrasse 2 8001 Zürich  
Telefon 01/212 22 22  
Telefax 01/212 03 50





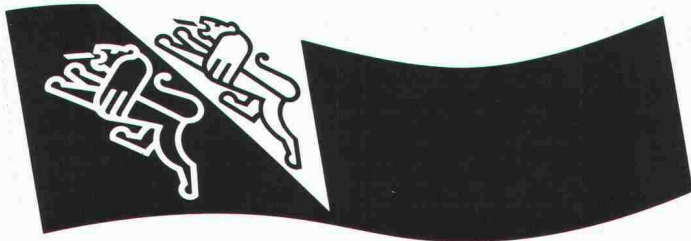
Die Bauabteilung des Hauseigentümer-Verbandes Zürich sorgt dafür, dass nichts schiefgeht; darum suchen wir per 1. August 1989 oder nach Vereinbarung eine(n)

## Bauleiter(in)

Unsere Spezialität ist das Sanieren, Renovieren und Umbauen von Liegenschaften aller Art. Als selbständiger Sachbearbeiter betreuen Sie die Objekte vom Kostenvoranschlag bis zur schlüsselfertigen Übergabe.

Rufen Sie doch an, unser Fräulein G. Fritz von der Bauabteilung, Tel. 01 / 481 50 00, int. 212, vereinbart mit Ihnen gerne einen Termin für eine persönliche Besprechung mit unserem Abteilungsleiter.

Hauseigentümer-Verband Zürich, Albisstr. 152, 8060 Zürich



## KANTON THURGAU TIEFBAUAMT

Unsere Abteilung Unterhalt mit rund 140 Mitarbeitern ist verantwortlich für die bauliche Instandhaltung des kantonalen Strassennetzes. Als

## ASSISTENT

des Abteilungsleiters erwartet Sie ein abwechslungsreiches Aufgabengebiet. Dazu gehören insbesondere

- Abfassen von Stellungnahmen, Protokollen und Korrespondenzen
- Nachführen des Strassen- und Entwässerungsverzeichnisses
- Führen und Auswerten der Betriebskostenrechnung mit EDV-Unterstützung.

Zudem unterstützen Sie Ihren Vorgesetzten bei der Personaladministration sowie bei Submissionen und Bauleitungen.

Ideale Voraussetzungen bringen Sie mit, wenn Sie über eine kaufmännische Ausbildung und Erfahrung in der Tiefbaubranche verfügen. Sie haben Freude an administrativen Arbeiten, sind gewandt im schriftlichen Ausdruck und arbeiten gerne selbständig. Wenn Sie diese Punkte bejahen können, dann freuen wir uns auf Ihre Kontaktnahme.

Hanspeter Berger, Chef des Strassenunterhaltsdienstes, Tel. 054 / 24 24 59 erteilt Ihnen gerne weitere Auskünfte.

Ihre vollständige schriftliche Bewerbung richten Sie bitte an das **Personalamt des Kantons Thurgau, Oberstadtstrasse 4, 8500 Frauenfeld.**

## Tiefbauamt des Kantons Zürich

Wegen bevorstehender Pensionierung des bisherigen Stelleninhabers sucht das Kantonale Tiefbauamt für die Abteilung Strasseninspektorat auf den 1. Oktober 1989 oder nach Vereinbarung einen

## Stabschef/ Stellvertreter des Strasseninspektors

### Aufgabenbereich:

- Koordination zwischen den Fachdiensten, den drei Ingenieurkreisen und den anderen Abteilungen des Tiefbauamtes
- Beratung in administrativen und rechtlichen Belangen
- Organisation und Überwachung des Finanzwesens
- Entlastung und Vertretung des Strasseninspektors in den Belangen allgemeine Verwaltung, Planung und Projektierung sowie Bundes- und Staatsbeitragswesen

### Anforderungen:

- Ausbildung als Ingenieur ETH oder HTL
- gute Fachkenntnisse und praktische Erfahrung auf dem Gebiet des zeitgemässen Strassenwesens und eventuell in der öffentlichen Verwaltung
- Führungs- und Verhandlungsgeschick

Bitte senden Sie ihre handschriftliche Bewerbung mit den üblichen Unterlagen an das

**Tiefbauamt des Kantons Zürich, Personalabteilung**  
8090 Zürich, Tel. 01 / 259 30 76

## Renovation und Umbau

ist ein Spezialgebiet, mit dem wir uns als Architekten und Generalunternehmer seit Jahrzehnten beschäftigen. Jetzt sind wir daran, diese Sparte zu verstärken und ein Spezialistenteam aufzubauen. Wir suchen deshalb einen jüngeren

## Baufachmann/Bauleiter

der Erfahrung auf diesem Gebiet mitbringt.

Der Aufgabenbereich des neuen Mitarbeiters umfasst alle in diesem Bereich anfallenden Arbeiten. Ein erster Schwerpunkt liegt bei der Erfassung und Analyse von bestehender Bausubstanz und der Erarbeitung von Renovationskonzepten.

Wir erwarten eine solide Berufsausbildung, Verständnis für architektonische Probleme, Kenntnisse im Bereich Bauphysik und einige Jahre Berufserfahrung.

Sie finden bei uns interessante Bauaufgaben, einen selbständigen, ausbaufähigen Aufgabenbereich, ein kollegiales Team und grosszügige Anstellungsbedingungen.

Interessiert? Dann senden Sie uns Ihre Bewerbungsunterlagen oder nehmen Sie telefonisch Kontakt auf mit unserem Herrn Sägger.

## Peikert Contract AG

Industriestrasse 20  
CH-6300 Zug  
Telefon 042 - 23 44 33  
Telefax 042 - 21 88 28

Generalplanung  
Generalunternehmung  
Architekturbüro



## Transport – Engineering der Zukunft

Sind Sie von der Arbeit mit CAE begeistert? Freuen Sie sich am steten Kontakt mit dem – vor allem englischsprachigen – Ausland?

Unsere Mandantin, in der Alu-Technik und insbesondere im Aluminium-Fahrzeugbau führend, sucht zur Ergänzung ihres Ingenieurteams Entwicklung und angewandte Forschung einen

### CAE-Spezialisten (Maschineningenieur / Bauingenieur)

Was sie von Ihnen verlangt, sind

- Erfahrung in Fragen der Statik und Festigkeit, idealerweise im Stahl-, Fahrzeug- oder Flugzeugbau
- Gründlichkeit im Arbeiten, Konzentrationsfähigkeit und analytisches Geschick
- Gute Englischkenntnisse
- Initiative und Teamfähigkeit

Gerne geben wir Ihnen in einem persönlichen Gespräch detailliertere Informationen über diese interessante Stelle im Raum Zürich. Verlangen Sie bitte Dr. P. Engeler unter Kennziffer SR86.



Personalberatung + Stellenvermittlung  
des Schweiz. Techn. Verbandes – STV

Weinbergstrasse 41, Postfach, 8006 Zürich, Tel. 01/251 83 53

### Bautechniker TS/ Architekt HTL

Generalunternehmen im Bereich EFH-, REFH- und EFH-Überbauungen mit Arbeitsort oberer Zürichsee sucht für **Projektierung, Ausführung (CAD-Workstation und PC), Oberbauleitung im Raume Ost- und Zentralschweiz** einen versierten Fachmann mit den entsprechenden Kenntnissen. Ihr Einsatz wird mit der Beteiligung am Ergebnis belohnt.

Ihre handschriftliche Bewerbung mit den entsprechenden Referenzen richten Sie bitte an:

**pgg planungsgruppe glarus ag**  
Burgstrasse 79, 8750 Glarus

Wir sind ein Team von Architekten und Raumplanern und suchen eine(n) jüngere(n)

### Entwerfer(in)

mit HTL- oder ETH-Abschluss für die selbständige Bearbeitung interessanter und vielseitiger Aufgaben der Architektur und Quartierplanung.

Eine spätere Beteiligung ist bei kompetenter und verantwortungsvoller Mitarbeit nicht ausgeschlossen.

**Marti Partner** Architekten und Planer AG  
Hofackerstrasse 13, 8032 Zürich  
Telefon 01 / 55 51 51, Herrn J. Jenny

Wir suchen einen

### technischen Aussendienst-Mitarbeiter

mit Wohnort und Tätigkeitsbereich in der deutschen Schweiz (Bern, Solothurn, Basel)

- Für diese vielseitige und intensive Arbeit ist die Ausbildung als Tiefbauingenieur (HTL) oder die Erfahrung als technischer Kaufmann der Baubranche Voraussetzung
- Spezifische Kenntnisse der Verkaufsverhandlungen und Beratung über die Anwendung unserer Erzeugnisse, **Rohrleitungssysteme aus Kunststoff** für Hoch- und Tiefbau, die Industrie usw., werden Ihnen in unserem Werk in Eysins (bei Nyon am Genfersee) vermittelt.

Wir erwarten gern Ihre Dienstferte; in einem anschliessenden Gespräch werden wir Sie ausführlich über die Einzelheiten der Tätigkeit, den Bezirk und die Anstellungsverhältnisse informieren.

Société pour les métaux ouvrés  
et les plastiques

**1262 EYSINS**  
Tél. (022) 61 91 61

**somo**



## Architekten-Pool

Unser Kunde ist ein international tätiges, in ausgewählten Marktsegmenten äusserst erfolgreiches Architektur- und Planungsbüro auf dem Platze Bern. Zur Bildung eines autonomen Arbeitsteams bzw. Pools sucht er durch uns qualifizierte

## freischaffende Architekten

welche die Planung von Grossprojekten im gesamten europäischen Raum übernehmen. Es handelt sich um Aufträge im Bereich Wohnungs-, Industrie- und Hotelbau sowie touristische Anlagen, die in enger Zusammenarbeit mit dem Planungsbüro abgewickelt werden. Es stellt auch gewisse Dienstleistungen (u.a. CAD-Anlage) und, falls gewünscht, einen Arbeitsplatz zur Verfügung. Neben der festen Honorierung steht den freien Mitarbeitern im übrigen eine **Erfolgsbeteiligung** zu.

Fachlich ausgewiesene, sprachkundige und initiative Architekten bitten wir um schriftliche Kontaktnahme mit Herrn B. Auderset. Für telefonische Vorkünfte melden Sie sich bitte bei seiner Mitarbeiterin, Frau E. Banas, um einen geeigneten Rückruf-Termin zu vereinbaren. Wir behandeln Ihre Offerte **absolut diskret** und leiten Unterlagen und/oder Informationen nur mit Ihrem ausdrücklichen Einverständnis weiter.

 **ATAG**  
**Allgemeine Treuhand AG**

ATAG Allgemeine Treuhand AG  
3001 Bern, Bärenplatz 2, Telefon 031-21 61 11

### Sie

interessieren sich für Aufgaben wie Nutzungs- und Baukonzepte, Wettbewerbsvorbereitung, Standortplanung für öffentliche und private Auftraggeber

haben Praxiserfahrung

erwarten vielseitige Planungsaufgaben

sind an erfolgreichen, innovativen Planungsmethoden interessiert

schätzen einen lebhaften Betrieb

arbeiten gerne im Team

### Wir

sind ein innovatives und kreatives Beratungs- und Planungsbüro mit 13 Mitarbeitern

bilden Teams von Architekten, Ökonomen, Ingenieuren und Juristen

arbeiten in der Schweiz und in Deutschland

bieten abwechslungsreiche und interessante Aufgaben in den Bereichen Gesamtplanung, Standortanalysen, Nutzungs- und Baukonzepte, Wettbewerbsvorbereitungen, Moderation von Planungsteams.

Fühlen Sie sich angesprochen, so schreiben Sie uns:

PLANCONSULT  
St. Alban-Vorstadt 92  
4006 Basel  
z.H. Herrn Dr. J. Wiegand

Architekt/in ETH



## KANTON BASEL-LANDSCHAFT

Bau- und Umweltschutz-Direktion

Das Bauinspektorat sucht:

## Architekt(in), Ingenieur(in) HTL

(Ref. Nr. 154)

als

### Leiter der Bauabteilung II

#### Aufgaben:

Der Bauabteilung sind im wesentlichen folgende Aufgaben übertragen:

- Prüfung der Baueingabeprojekte in baupolizeilicher Hinsicht
- Erteilung von Baubewilligungen, gestützt auf die Prüfungsberichte der zuständigen kommunalen und kantonalen Fachstellen unter Berücksichtigung der einschlägigen Rechtsgrundlagen von Bund, Kanton und Gemeinden
- Einsprachebehandlung im Rahmen des kantonalen Prüfungsverfahrens
- Erlass von Verfügungen über Ablehnung von Baugesuchen, Entfernung vorschriftswidriger Gebäude und Anlagen
- Durchführung von Baukontrollen und Überwachung der Baustellensicherheit

Der Abteilungsleiter ist verantwortlich für die fachlich einwandfreie und termingerechte Erfüllung dieser Aufgaben sowie für die personelle Betreuung der Abteilung.

#### Voraussetzungen:

Abgeschlossenes Studium als Architekt(in) oder Ingenieur(in) HTL oder gleichwertige Ausbildung mit praktischer Erfahrung. Dazu erwarten wir Organisationstalent, Interesse an Baurechts- und Planungsfragen, angenehme Umgangsformen und Überzeugungskraft sowie Aufgeschlossenheit gegenüber neuen Arbeitsmethoden und Arbeitsmitteln.

Offerten mittels offiziellen Bewerbungsformulars sind bis 20. Juli zu richten an das

Kantonale Personalamt, 4410 Liestal, Telefon 061 / 925 52 32



## Architekt ETH als Stellvertreter des Geschäftsinhabers

Für mein seit 1961 bestehendes Architekturbüro im Zentrum von Zürich suche ich einen engagierten, jungen Architekten als meine rechte Hand und als Unterstützung des Teams. Bei Eignung **Partnerschaft** mit späterer **Geschäftsübernahme**.

Wir befassen uns vorwiegend mit privaten und öffentlichen Projekten.

Wenn Sie diese verantwortungsvolle Aufgabe in einem kleinen, gut eingespielten Team interessiert, dann schreiben Sie mir unter Chiffre SIA 547 an IVA AG, Postfach, 8032 Zürich.

Ich freue mich auf Ihre Bewerbung. Vollste Diskretion ist selbstverständlich.

### JÖRG LIENERT UNTERNEHMENSBERATUNG IN ORGANISATIONS- UND PERSONALFRAGEN

*Zukünftiger Partner in einem  
bekanntem und etablierten Ingenieurbüro  
der Zentralschweiz*

*Dieses attraktive Angebot mit entsprechendem  
Einstieg möchte ich im Namen meines Auftrag-  
gebers, einem ca. 35-40jährigen, erfahrenen*

### dipl. Bauingenieur ETH Fachrichtung konstruktiver Ingenieurbau

*unterbreiten – einer Persönlichkeit, welche ihr  
selbständiges, kreatives Handeln erfolgreich  
einsetzen und an der Führung und Weiterent-  
wicklung dieser Unternehmung tatkräftig mit-  
arbeiten will.*

*Das vielseitige Tätigkeitsgebiet umfasst die  
fachspezifischen Aufgaben im statischen Be-  
reich und beinhaltet gleichzeitig die Pflege und  
den Ausbau der Kundenbeziehungen als auch  
die Führung und Motivation eines gut einge-  
spielten Teams (insgesamt etwa 30 Mitarbeiter).*

*Ich freue mich auf Ihre Bewerbung in der von  
Ihnen bevorzugten Form und sichere Ihnen ab-  
solute Diskretion zu.*



Jörg Lienert, Pilatusstr. 30, 6002 Luzern, Telefon 041 - 23 72 78

## STADT BADEN

Bei der Stadtplanung Baden ist die Stelle eines Mitarbeiters im Teilbereich Städtebau neu zu besetzen. Wir suchen eine(n) jüngere(n)

## Architekten/ Architektin ETH/HTL

für die Bearbeitung von anspruchsvollen städtebaulichen Aufgaben wie die Projekt- und Wettbewerbsbegleitung, die Bearbeitung von Gestaltungs- und Überbauungsplänen sowie weiterer Planungsstudien.

Von unserem/unserer künftigen Mitarbeiter(in) erwarten wir einerseits die Bereitschaft zum selbständigen Arbeiten und andererseits die Fähigkeit zur Zusammenarbeit bei planerischen und architektonischen Problemen.

Wir bieten eine abwechslungsreiche Tätigkeit in einem kleinen Team inmitten der Altstadt von Baden. Handschriftliche Bewerbungen mit den üblichen Unterlagen (Lebenslauf, Foto, Zeugnisse) richten Sie bitte an die

Stadtplanung Baden, Stadthaus, 5400 Baden, Tel. 056 / 20 82 90

## MITARBEITEN AN DER ZUKUNFT DER BAHN

Die Eisenbahn gilt schon heute als umweltfreundliches und energiesparendes Verkehrsmittel. Die SBB bemühen sich, dieses gute Verhältnis zur Umwelt laufend zu verbessern.

Wir suchen nach Lausanne, Luzern, Zürich und nach Bern je eine(n)

### Naturwissenschaftler(in)

oder

### Forst- oder Kulturingenieur(in)

für die Bearbeitung vielfältiger Probleme aus dem Fachbereich

### Umwelt

Zahlreiche herausfordernde Aufgaben (Lärm, Erschütterungen, Boden- und Gewässerschutz, Schutz von Fauna und Flora, Forstaufgaben) können wir Ihnen, insbesondere im Rahmen der kommenden grossen Bauvorhaben, übertragen. Bei der Stelle in Bern geht es um Grundsatzfragen in den Bereichen Boden- und Gewässerschutz, Schutz von Fauna und Flora.

Sie finden bei uns zeitgemässe Anstellungsbedingungen und sehr gute Sozialleistungen. Gründliche Einführung und fachliche Weiterbildung sind gewährleistet. Sie arbeiten bei uns in kleinen Teams mit dynamischer, kollegialer Atmosphäre.

Interessiert? Ihre Bewerbungsunterlagen senden Sie bitte je nach gewünschtem Arbeitsort an die untenstehenden Adressen. Weitere Auskünfte geben Ihnen gerne die angegebenen Herren.

**Baudirektion SBB**  
Mittelstrasse 43  
3030 Bern  
Herr Meyer  
Tel. 031 / 60 26 44

**Kreisdirektion II**  
Hauptabteilung Bau  
Postfach  
6002 Luzern  
Herr Elmer  
Tel. 041 / 21 37 29

**Direction d'arrondissement I**  
Division principale des travaux  
Case postale 345  
1001 Lausanne  
M. Durussel, tél. 021 / 42 22 21

**Kreisdirektion III**  
Hauptabteilung Bau  
Postfach  
8021 Zürich  
Herr Hübner  
Tel. 01 / 245 22 60







Kanton St. Gallen

Die Abteilung Brückenbau der Tiefbau- und Strassenverwaltung sucht für die **Sektion Brückenbau** einen initiativen, zuverlässigen

## Bauingenieur

Der neue Mitarbeiter hat in erster Linie den Sektionschef bei der Erfüllung der Aufgaben als Projektleiter und Oberbauleiter von National- und Staatsstrassenbrücken zu unterstützen.

Voraussetzung ist ein erfolgreich abgeschlossenes Studium an einer Höheren Technischen Lehranstalt.

Interessenten, die Freude an einer abwechslungsreichen und verantwortungsvollen Tätigkeit haben, richten ihre Bewerbung mit den vollständigen Unterlagen an das Baudepartement des Kantons St. Gallen, Lämmlisbrunnenstrasse 54, 9001 St. Gallen. Auskünfte erteilt gern der kantonale Brückeningenieur, dipl. Ing. ETH/SIA Nuot Letta (Telefon 071 / 21 31 62).

Für unsere **Hochbauabteilung bei der Bauverwaltung** suchen wir eine(n)

## technische(n) Mitarbeiter(in)

Es handelt sich um eine Stelle mit vielseitigen Aufgaben, wie

- selbständige Prüfung von Baugesuchen
- Bearbeiten von Planungsfragen
- Betreuung von Energie-Problemen
- Aufbau eines Sicherheitskonzeptes für unsere Gebäude
- Mitarbeit in Kommissionen.

Ideale Voraussetzungen bringen Sie mit, wenn Sie eine Ausbildung als Architekt HTL abgeschlossen haben oder über ähnliche Kenntnisse verfügen. Wenn Sie zudem gewandt sind im mündlichen und schriftlichen Verkehr, so finden Sie bei uns ein interessantes Tätigkeitsgebiet.

Allfällige weitere Auskünfte erteilt Ihnen gerne unser Bauverwalter, Herr René Buffat (Tel. 061 / 921 52 52).

Bewerbungen mit kurzem Lebenslauf und Zeugniskopien sind an den **Gemeinderat, 4410 Liestal**, zu richten.

Technische Universität Wien

An der Fakultät für Bauingenieurwesen der Technischen Universität Wien ist die Planstelle eines (einer)

## ordentlichen Universitätsprofessors(in) für Strassenbau und Strassenerhaltung

wieder zu besetzen (Nachfolge von Prof. Petrović). Die Planstelle ist derzeit dem Institut für Strassenbau und Verkehrswesen zugeordnet.

Der Aufgabenbereich umfasst die wissenschaftliche Lehre und Forschung auf allen Teilgebieten des Strassenbaues und der Strassenerhaltung, insbesondere der Technologie, der Planung und der Konstruktion.

**Ernennungserfordernisse sind:**

- eine der Verwendung entsprechende abgeschlossene inländische oder gleichwertige ausländische Hochschulbildung
- eine an einer österr. Universität erworbene oder gleichwertige ausländische Lehrbefugnis (venia docendi) oder eine der Lehrbefugnis als Universitätsdozent gleichzuwertende wissenschaftl. Befähigung für das Fach, das der zu besetzenden Planstelle entspricht, und
- der Nachweis pädagogischer Eignung.

Den Bewerbungen sollten beigegeben sein:

- Lebenslauf und beruflicher Werdegang
- Kopien wesentlicher akademischer Zeugnisse
- Nachweis der einschlägigen fachlichen Tätigkeiten, insbesondere der Ingenieurarbeiten
- Verzeichnis der wissenschaftlichen Arbeiten und Veröffentlichungen sowie Patente der Vortrags- und Lehrtätigkeit und von Forschungsarbeiten.

Bewerbungen sind bis 18.9.1989 zu richten an das

**Dekanat der Fakultät für Bauingenieurwesen  
der Technischen Universität Wien  
Karlsplatz 13, A-1040 Wien**

Zur Bearbeitung interessanter Aufgaben suche ich Verstärkung.

Sind Sie - **Hochbauzeichner(in)**  
- **Techniker(in) HTL**  
- **Architekt(in)**

so finden Sie in meinem Team (insgesamt 9 Mitarbeiterinnen und Mitarbeiter) eine abwechslungsreiche Tätigkeit.

Wir bearbeiten Bauaufgaben wie: den kleinsten Umbau, das anspruchsvolle Eigenheim, die Einfamilienhaus-Siedlung, die Mehrfamilienhausbauten, Geschäftshäuser und Industrieanlagen.

Ich biete individuelle Arbeitszeit, attraktive Anstellungsbedingungen, neue moderne Arbeitsplätze.

Sind Sie interessiert? Dann rufen Sie an unter Tel. 056 / 22 09 00 oder schreiben Sie mir.

Architekturbüro **Walter Kohler**, Mellingerstr. 1, 5400 Baden

STELLENANZEIGE

Zusammen mit einem **dipl. Architekten ETH** möchten wir grössere Bauvorhaben planen, entwerfen und verwirklichen.

Wenn Sie bereit sind, Verantwortung mitzutragen und vielleicht schon etwas Erfahrung als Entwurfsarchitekt und Projektleiter mitbringen, dann sind Sie unser Mann respektive unsere Frau. Mehr über diese interessante und entwicklungs-fähige Tätigkeit erfahren Sie in einem persönli-

chen Gespräch bei uns in Zürich. Schicken Sie Ihren curriculum vitae an Suter + Suter AG, zHd. Herrn E. Theiler, Stampfenbachstrasse 138, CH-8042 Zürich oder telefonieren Sie direkt unserem Herrn Theiler (Telefon 01/362 63 64).

**SUTER**  
**SUTER**



Als kleineres, international tätiges Ingenieurbüro bearbeiten wir vorwiegend Aufgaben im konstruktiven Ingenieurbereich.

Zur Verstärkung unseres Teams suchen wir

## dipl. Bauingenieur ETH

Fachrichtung konstruktiver Ingenieurbau

Bewerbern mit etwas Praxis und konstruktivem Flair bieten wir eine vielseitige Tätigkeit mit interessanten Aufgaben im In- und Ausland.

Wir freuen uns auf Ihren Anruf oder Ihre schriftliche Bewerbung.

**ASCHWANDEN & SPECK**  
DIPL. ING. ETH/SIA · AG

Telefon 01/47 34 51

Sophienstrasse 16  
8030 Zürich

In unsere Abteilung

### Immobilienberatung

den Bereich **Bauen** / **Umbauen** / **Renovieren** suchen wir eine (n) einsatzfreudige (n)

## Architekten / -in

Es ist unser Ziel, unsere Auftraggeber fachkundig und neutral zu unterstützen. Als unabhängiger Vertreter/-in und Projektleiter/-in des Bauherrn sind Sie für die selbständige Organisation und Durchführung von Renovationen und Umbauten für Geschäfts- und Wohnhäuser zuständig.

Planungsgerechtes Denken und kundenorientiertes Arbeiten stehen deshalb im Zentrum. Sind Sie 25-35 Jahre alt und arbeiten Sie gerne in einem kleineren Team?

Gerne geben wir Ihnen anlässlich eines Gespräches weitere Informationen über die Tätigkeit. Bitte bewerben Sie sich schriftlich oder telefonisch bei unserem Personaldienst, Frau L. Schneider.

**FIDES**

TREUHAND-  
GESELLSCHAFT

Tödistrasse 47, Postfach, 8027 Zürich, Tel. 01 249 21 21

### Sie

haben Interesse an Konzeptstudien, Nutzungs- und Betriebsplanungen, Standortfragen und Projektmanagement

haben Praxiserfahrung

erwarten ein vielseitiges Tätigkeitsgebiet

sind an erfolgreichen, innovativen Planungsmethoden interessiert

schätzen einen lebhaften Betrieb

arbeiten gerne im Team

### Wir

sind ein innovatives und kreatives Beratungs- und Planungsbüro mit 13 Mitarbeitern

bilden Teams von Architekten, Ökonomen, Ingenieuren und Juristen

arbeiten in der Schweiz und in Deutschland

bieten abwechslungsreiche und interessante Aufgaben in den Bereichen Gesamtplanung, Standortanalysen, Nutzungs- und Baukonzepte, Wettbewerbsvorbereitungen, Moderation von Planungsteams.

Fühlen Sie sich angesprochen, so schreiben Sie uns:

PLANCONSULT  
St. Alban-Vorstadt 92  
4006 Basel  
z.H. Herrn Dr. J. Wiegand



**KANTON  
BASEL-LANDSCHAFT**

**Bau- und Umweltschutzdirektion**

Das **Amt für Orts- und Regionalplanung** sucht

## Architekt(in) HTL Ingenieur(in) HTL

als

## Leiter(in) Objektplanung

(Ref. Nr. 150)

### Aufgaben:

Unsere Abteilung Objektplanung beurteilt die Bauvorhaben im Kanton nach orts- und regionalplanerischen Gesichtspunkten sowie nach den gesetzlichen Anforderungen. Dazu gehört auch die Mitwirkung bei planerischen Grundsatzfragen.

Die Abteilung wird erweitert und erhält neue Koordinationsaufgaben. Der Abteilungsleiter ist verantwortlich für die einwandfreie Erfüllung dieser Aufgaben.

### Voraussetzungen:

Abgeschlossenes Studium als Architekt oder Ingenieur HTL oder gleichwertige Ausbildung mit praktischer Erfahrung. Dazu erwarten wir Selbständigkeit, Organisationstalent, viel Sinn für Koordination und Realität sowie angenehme Umgangsformen und Überzeugungskraft.

Rückfragen an D. Wronsky, Leiter des Amtes für Orts- und Regionalplanung, Tel. 061 / 925 59 31.

Offerten mittels offiziellen Bewerbungsformulars sind bis Mitte Juli zu richten an das

**Kant. Personalamt, 4410 Liestal**  
Telefon 061 / 925 52 32





## Einwohnergemeinde Münsingen

(etwa 9500 Einwohner)

Der Gemeinderat sucht zur Wiederbesetzung per 1. November 1989 oder nach Vereinbarung einen

### Bauverwalter

mit folgendem vielseitigen und anspruchsvollen Aufgaben-  
gebiet:

- Führung, Organisation und Koordination der Bauverwaltung
- Aufsicht über das Planungs- und Bauwesen der Gemeinde
- Prüfung und Bearbeitung von Baugesuchen
- Bau- und feuerpolizeiliche Kontrollen
- Unterstützung des Gemeinderates und der Kommissionen in allen planerischen und bautechnischen Fragen

Von den Bewerbern für diese interessante Aufgabe erwarten wir eine abgeschlossene HTL-Ausbildung als Architekt, Bauingenieur bzw. Techniker oder eine gleichwertige Ausbildung. Ferner sollten die Bewerber Erfahrung in einer vergleichbaren Stelle und Führungsqualitäten mitbringen.

Wohnsitznahme in der Gemeinde erforderlich.

Eine fachlich ausgewiesene, einsatzfreudige Persönlichkeit findet bei uns eine selbständige und verantwortungsvolle Tätigkeit.

Die Anstellung erfolgt nach der Dienst- und Besoldungsordnung der Gemeinde. Für weitere Auskünfte steht der Gemeindepräsident W. Lüthi gerne zur Verfügung (Tel. 031 / 92 21 48 oder 031 / 92 06 62).

Schriftliche Bewerbungen mit den üblichen Unterlagen sind bis spätestens 11. August 1989 zu richten an: **Gemeinderat, 3110 Münsingen.**

Zur Bearbeitung interessanter, öffentlicher und privater Bauvorhaben suchen wir

### Architekten(in) HTL Hochbauzeichner(in)

mit Erfahrung in Ausführungsplanung, Devisierung sowie EDV.

Es erwartet Sie eine selbständige und kreative Tätigkeit in unserem Team. Eintritt sofort oder nach Vereinbarung.

Ihre schriftliche Bewerbung senden Sie bitte an

**Affolter & Kempfer**, dipl. Architekten ETH/SIA  
Feldlistrasse 31a, 9000 St.Gallen, Tel. 071 / 28 36 29

Zur Ergänzung unseres Teams suchen wir interessierten, initiativen

### Bauführer

mit Erfahrung in der selbständigen Bearbeitung und Begleitung von vielseitigen Neu- und Umbaufaufgaben. Jüngeren Bewerbern geben wir die Gelegenheit, sich in die praktische Aufgabe einzuarbeiten.

Gerne erwarten wir Ihren Anruf oder die Zustellung Ihrer Bewerbungsunterlagen.

**Marti Partner** Architekten und Planer AG  
Hofackerstrasse 13, 8032 Zürich  
Telefon 01 / 55 51 51, Herrn J. Jenny



### Schweizer Gesellschaft für Entwicklung und Zusammenarbeit

Für die technische Beratung unserer basisorientierten Partner und Dorfschaften im anglophonen Teil von

#### KAMERUN

suchen wir **raschmöglichst** einen vielseitigen und erfahrenen

### Bauingenieur ETH/HTL oder Kulturingenieur ETH

#### Aufgabenbereich:

- technische Beratung unserer Projektpartner
- Planung und Durchführung von Bauvorhaben im Bereich der ländlichen Infrastruktur, insbesondere Dorfwasserversorgungen
- Konzipierung/Planung und Durchführung eines Unterhaltungsprogramms für dörfliche Trinkwasserversorgungsprojekte
- Koordination und Kontrolle der Entwicklungsprogramme

#### Anforderungen:

- mehrjährige Berufserfahrung, u.a. in leitender Position
- Fähigkeit zu konzeptionellem und planerischem Denken
- Sinn für Administration und Rechnungswesen
- fachliche Flexibilität und breites Fachinteresse
- diplomatisches Geschick und Einfühlungsvermögen im Umgang mit einheimischen Partnern und gegenüber der Lokalbevölkerung
- Dritte-Welt-Erfahrung erwünscht
- gute Englisch- und Französischkenntnisse in Wort und Schrift
- Alter: etwa 32-40 Jahre
- Zivilstand: beliebig, jedoch nicht geeignet mit schulpflichtigen Kindern

**Wir bieten:** vielseitige und interessante Tätigkeit; den Anforderungen entsprechendes Salär; gute Sozialleistungen; Dreijahresvertrag mit einem bezahlten Heimaturlaub; 6 Wochen Ferien pro Jahr.

Wenn Sie sich für einen beruflichen Einsatz im Rahmen der Entwicklungszusammenarbeit interessieren, erwarten wir gerne Ihre Bewerbung mit den üblichen Unterlagen.

**Helvetas (KA)**, St.Moritz-Strasse 15, 8042 Zürich, Tel. 01 / 363 50 60

Zur sorgfältigen Bearbeitung interessanter Projekte suche ich einen erfahrenen

### Architekten

Möchten Sie Ihre vielseitigen beruflichen Fähigkeiten in einem kleinen Architekturbüro im Hinblick auf eine Partnerschaft voll einsetzen, so erwarte ich Ihre handschriftliche Offerte unter Chiffre SIA 540 an IVA AG, Postfach, 8032 Zürich.

Gesucht

### Architekt

als gleichberechtigter Partner in gutbeschäftigtes Architekturbüro in Bremgarten AG.

Offerte unter Chiffre SIA 542 an IVA AG, Postfach, 8032 Zürich.

Wir suchen

### Architekten ETH/HTL Hochbauzeichner

**AKC Architekten Klemm + Cerliani**, SWB  
Nidelbadstrasse 90, 8060 Zürich, 01 / 482 15 20

Gesucht nach Vereinbarung, Nähe Bremgarten AG

### Tiefbau-/Eisenbetonzeichner(in)

für die selbständige zeichnerische Bearbeitung interessanter Hoch-, Industrie- und Tiefbauprojekte. Wenn Sie das technische Können besitzen, um massgebend an Projekt-, Ausführungs- und Detailplänen mitzuwirken, erwarten wir mit Interesse eine kurze Kontaktaufnahme. Wir bieten ausbaubare Dauerstelle und sehr gutes Salär.

Zuschriften unter Chiffre SIA 541 an IVA AG, Postfach, 8032 Zürich.



## Stellengesuche

### Süddeutscher Dipl.-Ingenieur (Architektur),

33 Jahre, Diplom 1984 Universität Karlsruhe; Deutsch, Englisch, Französisch, Spanisch, Erfahrung in Stadterneuerung, städt. und ländl. Wohn- und Gemeinschaftsbauten, auch kirchliche Bauten, sucht verantwortungsvolle Dauerstelle in Architekturbüro.

Offerten erbeten unter Chiffre SIA 544 an IVA AG, Postfach, 8032 Zürich.

### Architekt HTL (ATZ) Projektleiter

(34), sucht neue, interessante, verantwortungsvolle Aufgabe. Evtl. Partnerschaft oder leitende Position. Hoher Qualitätsanspruch an Architektur und Bautechnik. Erfahrung als Projektleiter in Projektierung und Ausführungsplanung, Detailbearbeitung, Wettbewerben und Lehrlingsbetreuung an Klein- und Grossbauten. Raum Zürich-Ost, Winterthur, Frauenfeld, Wil.

Offerten unter Chiffre SIA 546 an IVA AG, Postfach, 8032 Zürich.

### Dipl. Bauingenieur ETH

45, D/F/E, mit grosser Erfahrung in der Leitung von multidisziplinären Studien, Risikoanalysen und Verkehrstechnik sucht Teilhaberschaft in Ingenieurbüro oder Kaderposition in einer Unternehmung. Ausgewiesene Referenzen können vorgelegt werden.

Zuschriften unter Chiffre 537 an IVA AG, Postfach, 8032 Zürich.

## Diverses

### Bauleitungsbüro (Ing. HTL)

übernimmt Bauleitungsaufträge für Architektur- und Ingenieurbüros: Industrie-, Gewerbe- und Wohnungsbau, evtl. Tiefbau. Referenzen vorhanden.

Zuschriften unter Chiffre SIA 522 an IVA AG, Postfach, 8032 Zürich.

Erfahrener **Bauleiter** hat noch

### freie Kapazität

Übernahme sämtlicher Bauleitungen im Hochbau, Honorarsatz oder freie Mitarbeit (Region Zürich-Aargau).

Anfragen unter Chiffre SIA 539 an IVA AG, Postfach, 8032 Zürich.

### Selbständig beratender Ingenieur

Dr.-Ing., Bürositz BRD, erfahren in Berechnung und Konstruktion nach DIN und SIA-Norm, sucht Zusammenarbeit mit einem Schweizer Architekten.

Kontakt unter Chiffre SIA 545 an IVA AG, Postfach, 8032 Zürich.

### Welcher Architekt hat passendes Projekt zu verkaufen

für bereits schon einmal ausgeführte und abgerechnete

### Eigentumswohnungen

Grundstückgrundfläche etwa 67×70 m  
W3, Ausnutzungsziffer 0,5  
Traufhöhe max. 9,90 m  
Dach teilweise ausgebaut  
Dachschräge 30-45°

Interessenten melden sich bitte mit Preisangabe für diese Arbeiten gemäss SIA Art. 1a-f unter Chiffre SIA 543 an IVA AG, Postfach, 8032 Zürich.

Als Beitrag zum Projekt «Weg der Schweiz» im Rahmen der 700-Jahr-Feier der Eidgenossenschaft veranstaltet der Kanton Appenzell A.Rh. zusammen mit der Gemeinde Flüelen, dem Kanton Uri, den SBB und der Schiffahrtsgesellschaft Vierwaldstättersee einen gesamtschweizerischen öffentlichen

## Projektwettbewerb

gemäss SIA-Ordnung 152 zur **Neugestaltung des zentralen Seeuferbereiches** der Gemeinde Flüelen.

### Teilnahmeberechtigung:

Alle in der Schweiz beheimateten oder seit dem 1.1.1989 mit Wohn- oder Geschäftssitz ansässigen Architekten und Landschaftsarchitekten.

### Preissumme:

Für die Ausschüttung von sechs bis acht Preisen steht eine Summe von Fr. 66 000.-, für Ankäufe eine Summe von Fr. 8000.- zur Verfügung.

### Termine:

- Abgabe der Pläne: 29. September 1989
- Abgabe des Modells: 13. Oktober 1989

### Unterlagen:

Das Wettbewerbsprogramm ist bei untenstehender Adresse gratis erhältlich. Die vollständigen Unterlagen können bis zum 25. August 1989 gegen ein Depot von Fr. 200.- bei derselben Adresse schriftlich angefordert werden.

### Planungsamt des Kantons Appenzell A.Rh.

Vadiansstrasse 37, 9000 St.Gallen, Tel. 071 / 22 42 42

Zu kaufen gesucht gut erhaltene

## Schulpavillons

mit 2 und 3 Normalklassenzimmern.

Schriftliche Angebote und Unterlagen an

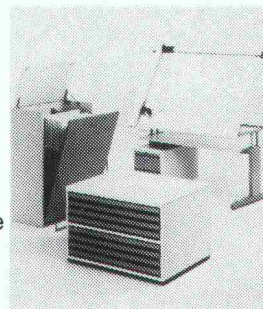
**H.R. Röthlin**, Gemeindeammann, 6043 Adligenswil

## KÜNDIG + FIERZ AG BAUT ÖFFENTLICHE WC-ANLAGEN

8001 Zürich Rennweg 20 01/211 30 67

einzigster  
**Zeichenanlagen-  
Discount** der Schweiz

Zeichenmaschinen  
Zeichentische  
Planschränke/Leuchttische  
Büromöbel/CAD-Arbeitsplätze  
erstklassige Qualität  
unschlagbare Preise  
garantierter Service



Konkordia Verlag 1

**JOMA-Trading AG, Weierenstrasse 22  
8355 Aadorf, Tel. (052) 47 47 11**



# DOS Befehle kurz erklärt

COMPUTER  
MARKT

## Mit praktischer ASCII/ IBM-Zeichensatztabelle

Alle, die das Betriebssystem DOS besser verstehen möchten, finden in dieser praktischen Kurzreferenz alles, was es braucht, um damit sicher umgehen zu können. Von 57 DOS-Befehlen wird kurz und verständlich der Zweck und das Eingabeformat beschrieben. Eingabebeispiele runden die Befehlskarten ab. Pro Seite wird ein Befehl erklärt. Mit der praktischen Ringheftung kann so jeweils der bearbeitete Befehl aufgeschlagen neben dem Computer aufgelegt werden. 72 Seiten, A6, spiralgebunden, Fr. 8.50 (zzgl. Versandkosten) ISBN 3-907007-08-5

### M+K Computer Verlag AG

Postfach 1401, CH-6000 Luzern 15  
Telefon (0041) 41-31 18 46

## 600 PC-Fachbegriffe leicht erklärt

DAS KLEINE PC-LEXIKON besticht durch seine Übersichtlichkeit und die praxisnahe Auswahl der Fachwörter rund um den Personal Computer. Es ist handlich – eines der wenigen Taschenbücher, das in einer Rocktasche auch wirklich Platz findet – und leistet nicht nur dem Einsteiger wertvolle Hilfe.

132 Seiten, DIN A6, Fr. 13.50  
ISBN 3-907007-05-0

### M+K Computer Verlag AG

Postfach 1401, 6000 Luzern 15  
Telefon 041-31 18 46



# Höchste Zeit, zeitgemäss zu dämmen.

**SCHICHTEX**  
im Hallenbau



**Bau + Industriebedarf AG**

4104 Oberwil / BL, Tel. 061 401 40 30

## Impressum

### Schweizer Ingenieur und Architekt

#### Herausgeber

Verlags-AG der akademischen technischen Vereine

#### Offizielles Organ

Schweizerischer Ingenieur- und Architekten-Verein (SIA)  
Gesellschaft Ehemaliger Studierender der ETH Zürich (GEP)  
Schweizerische Vereinigung Beratender Ingenieure (ASIC)

#### Redaktion

Rüdigerstrasse 11, Postfach 630, 8021 Zürich  
Tel. 01/201 55 36, Telefax 01/201 63 77

#### Redaktoren

Heinz Rudolphi, Ing. HTL/SIA, Chefredaktor  
Bruno Odermatt, dipl. Arch. ETH/SIA  
Hans U. Scherrer, dipl. Ing. ETH/SIA  
Brigitte Honegger, Architektin

Nachdruck von Bild und Text, auch auszugsweise, nur mit schriftlicher  
Zustimmung der Redaktion und mit genauer Quellenangabe.

#### Abonnemente

	Schweiz:	Ausland:
1 Jahr	Fr. 170.—	Fr. 185.—
Einzelnummer	Fr. 6.50	Fr. 7.50

Ermässigte Abonnemente für Mitglieder der GEP, des BSA, der ASIC,  
des STV und für Studenten.

*Einzelnummern* sind bei der Redaktion erhältlich

*Bestellungen* für Abonnemente sowie  
*Adressänderungen von Abonnenten* an  
Abonnementverwaltung SI+A, Edenstrasse 20,  
8045 Zürich, Telefon 01/207 80 91,  
*Adressänderungen von SIA-Mitgliedern* an das  
SIA-Generalsekretariat, Postfach, 8039 Zürich

#### Postcheck

«Schweizer Ingenieur und Architekt»  
80-6110-6 Zürich

#### Anzeigen

##### IVA AG für Internationale Werbung

Hauptsitz:	Filiale Lausanne:
Mühlebachstr. 43	Pré-du-Marché 23
8032 Zürich	1004 Lausanne
Tel. 01/251 24 50	Tel. 021/37 72 72
Telefax 01/251 27 41	Telefax 021/37 02 80

#### Satz + Druck

Jean Frey Druck  
Staffelstrasse 12, 8045 Zürich, Tel. 01/207 72 72

#### Ingénieurs et architectes suisses (IAS)

Erscheint im gleichen Verlag

Redaktion:

En Bassenges, 1024 Ecublens, Tel. 021/693 20 98, Telefax 021/693 20 84


Abonnemente:

	Schweiz:	Ausland:
1 Jahr	Fr. 113.—	Fr. 122.—
Einzelnummer	Fr. 6.50	Fr. 7.50

#### SIA-Normen

SIA-Normen und Dokumentationen sind nur erhältlich  
beim SIA-Generalsekretariat, Selnaustrasse 16, Postfach, 8039 Zürich,  
Tel. 01/201 15 70, Telefax 01/201 63 35





**Pour que cette eau fraîche  
puisse réchauffer votre potage...**

*Les câbles de la Vie*



**...elle doit être transformée  
en énergie électrique**

Puis cette énergie doit être transportée,  
au travers d'un vaste réseau, par des  
câbles à haute, moyenne et basse tension,  
jusqu'à votre cuisinière électrique.

*Ces câbles d'énergie,  
indispensables à notre vie,  
COSSONAY les fabrique.*



*Câble moyenne tension de 20 kV, avec câble à fibres optiques  
incorporé pour la transmission de données.*

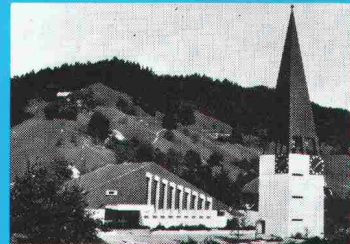




# Elektrisch heizen-sicher zuverlässig warm



Anlagen für jeden  
Einsatzbereich  
projektiert und erstellt...



Star Unity AG, Fabrik elektrischer Apparate  
Abt. Sonnenenergie  
8804 Au ZH  
Telefon 01 / 781 18 18 · Telefax 01 / 781 18 20

## Elektro-Heizanlagen

Star Unity, ein rein schweizerisches Unternehmen mit dem Ziel, umweltkonforme, energiefreundliche Heizanlagen herzustellen, befasst sich bereits seit 30 Jahren mit dem Bau von Elektro-Heizanlagen. Wir projektieren ein ausserordentlich breites und anpassungsfähiges Apparatespektrum. Ein Programm, mit dem wir in der Lage sind, jedes, auch Ihr Heizproblem optimal zu lösen.

Star Unity AG entwickelt nicht nur lufthygienisch, sondern wirkt auch bahnbrechend bei der Einführung der Wärmespeichergeräte. Wir reduzierten als erste Firma die Bautiefe der Speicher-

geräte dank verbesserter Isolation von 36 cm auf 25 cm. Mit der Entwicklung unseres TTC-Systems gelang bereits vor 4 Jahren das, was noch heute als sensationell gilt, nämlich der Bau eines Wärmespeichersystems von nur 15 cm Bautiefe. Das im Baukastenprinzip aufgebaute TTC-System erlaubt eine frei wählbare Dimensionierung von Mischheizkörpern.

Heute befassen wir uns, nebst der Fabrikation und dem Verkauf unserer bewährten Apparate, sehr intensiv mit der Einführung von energiesparenden Apparaten. Wir fabrizieren Systeme zur Substitution von Energie.