

Objektyp: **Advertising**

Zeitschrift: **Schweizerische Bauzeitung**

Band (Jahr): **76 (1958)**

Heft 48

PDF erstellt am: **22.09.2024**

### **Nutzungsbedingungen**

Die ETH-Bibliothek ist Anbieterin der digitalisierten Zeitschriften. Sie besitzt keine Urheberrechte an den Inhalten der Zeitschriften. Die Rechte liegen in der Regel bei den Herausgebern. Die auf der Plattform e-periodica veröffentlichten Dokumente stehen für nicht-kommerzielle Zwecke in Lehre und Forschung sowie für die private Nutzung frei zur Verfügung. Einzelne Dateien oder Ausdrucke aus diesem Angebot können zusammen mit diesen Nutzungsbedingungen und den korrekten Herkunftsbezeichnungen weitergegeben werden. Das Veröffentlichen von Bildern in Print- und Online-Publikationen ist nur mit vorheriger Genehmigung der Rechteinhaber erlaubt. Die systematische Speicherung von Teilen des elektronischen Angebots auf anderen Servern bedarf ebenfalls des schriftlichen Einverständnisses der Rechteinhaber.

### **Haftungsausschluss**

Alle Angaben erfolgen ohne Gewähr für Vollständigkeit oder Richtigkeit. Es wird keine Haftung übernommen für Schäden durch die Verwendung von Informationen aus diesem Online-Angebot oder durch das Fehlen von Informationen. Dies gilt auch für Inhalte Dritter, die über dieses Angebot zugänglich sind.

# SCHWEIZERISCHE BAUZEITUNG

WOCHENSCHRIFT FÜR ARCHITEKTUR / INGENIEURWESEN / MASCHINENTECHNIK

REVUE POLYTECHNIQUE SUISSE

ORGAN DES S. I. A. SCHWEIZERISCHER INGENIEUR- UND ARCHITEKTEN-VEREIN  
UND DER G. E. P. GESELLSCHAFT EHEMAL. STUDIERENDER DER EIDG. TECHN. HOCHSCHULE  
GEGRÜNDET 1883 VON ING. A. WALDNER / HERAUSGEGEBEN VON ING. W. JEGHER

*Fenster*



*Kiefer Zürich*

Immer grösser wird die Anzahl unserer Abonnenten, welche den freien Samstag einführen. Daher haben wir beschlossen, von dieser Woche an die Schweizerische Bauzeitung schon am Donnerstag der Post zu übergeben, so dass sie in der ganzen Schweiz am Freitag in die Hand des Lesers gelangen sollte. Dies bedingt **Redaktionsschluss für kleine Beiträge wie Wettbewerbsergebnisse, Vortragskalender usw. schon am Montag um 14 Uhr.** Wir sind besonders unsern Kollegen in den Preisgerichten sehr dankbar, wenn sie für rechtzeitige Uebermittlung der Meldungen besorgt sein wollen.

Gleichzeitig sei heute schon mitgeteilt, dass wir auf vielfach geäusserten Wunsch hin die Zeitung vom nächsten Jahre an im Format A4 (210×297 mm) beschnitten liefern werden.

W. Jegher & A. Ostertag, Dianastrasse 5, Zürich / Tel. 23 45 07 / Postcheck VIII 6110

**Zeichentische  
Zeichenpapiere  
Zeichenmaterial**

Prospekte und Beratung durch das zeichentechnische Spezialhaus

**Scholl**

Gebrüder Scholl AG, an der Poststrasse  
in Zürich seit 1865 - Telephon (051) 23 76 80



**ING. MAX GREUTER & CIE. ZÜRICH 7**  
INJEKTIONS- UND GUNIT-ARBEITEN TIEFBOHRUNGEN

**Patentanwälte  
E. BLUM & Co., ZÜRICH**  
Gegründet 1878 Telephon 251633  
Bahnhofstrasse 31

Anmeldung von Erfindungen  
Fabrik- und Handelsmarken  
Gutachten, Prozessberatung

**BERCHTOLD & Co.**  
HEIZUNG • LÜFTUNG  
WARMWASSER  
**THALWIL**

**INDUSTRIE-  
HEIZUNG  
HEISSWASSER  
STATT DAMPF**

Telephon  
051/92 05 01

## INHALT

Die Rio-Grande-Brücke in Laredo.  
Von *P. Ketterborn* . . . . . 717\*

Der Umbau des städtischen Rathauses in Aarau. Von *Th. Rimli* 722\*

Die Spielfeldbeleuchtung im Stadion Letzigrund Zürich. Von *R. Amstein* 724\*

Zur Volksabstimmung über die Nutzung der Spölwasserkräfte . . . . . 728

### Buchbesprechungen

Carl Roesch, von *A. Knoepfli*. Der industrielle Wärmeübergang, von *A. Schack*. . . . . 728

Zehnteilige Einflusslinien für durchlaufende Träger, von *G. Anger*. Neuerscheinungen . . . . . 729

### Wettbewerbe

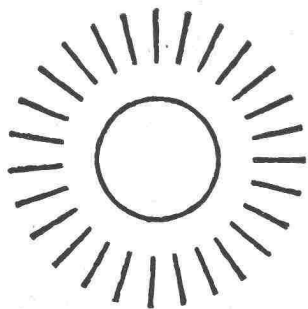
Eidg. Kunststipendien-Wettbewerbe. Mittelschulbauten in Burgdorf, Kongresshaus in Thun. Badeanlage in Kilchberg. Neue Strassenverbindung Altstetten—Höngg . . . . . 729

### Mitteilungen aus der G. E. P.

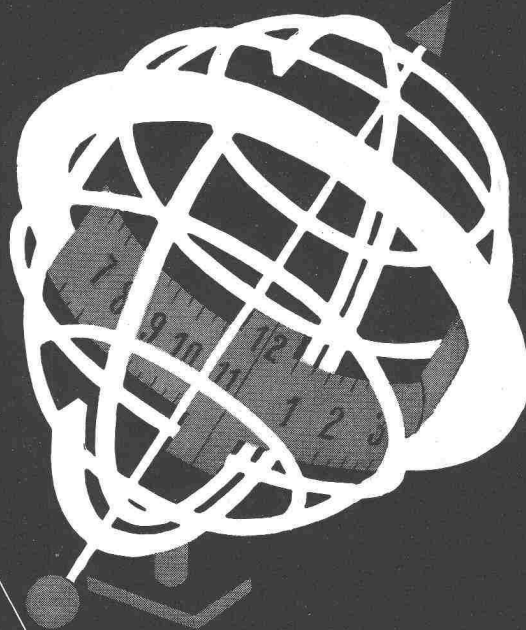
Vergötzung oder Verketterung der Technik? . . . . . 729

### Ankündigungen

S. I. A. - Fachgruppe der Ingenieure der Industrie. Gesellschaft für Akademische Reisen. Eidg. Technische Hochschule. Unternehmungsführung und Dokumentation. V. Kurs für Unternehmer und Führungsnachwuchs. Vortragskalender . . . . . 730



**Farb- und lichtbeständig**



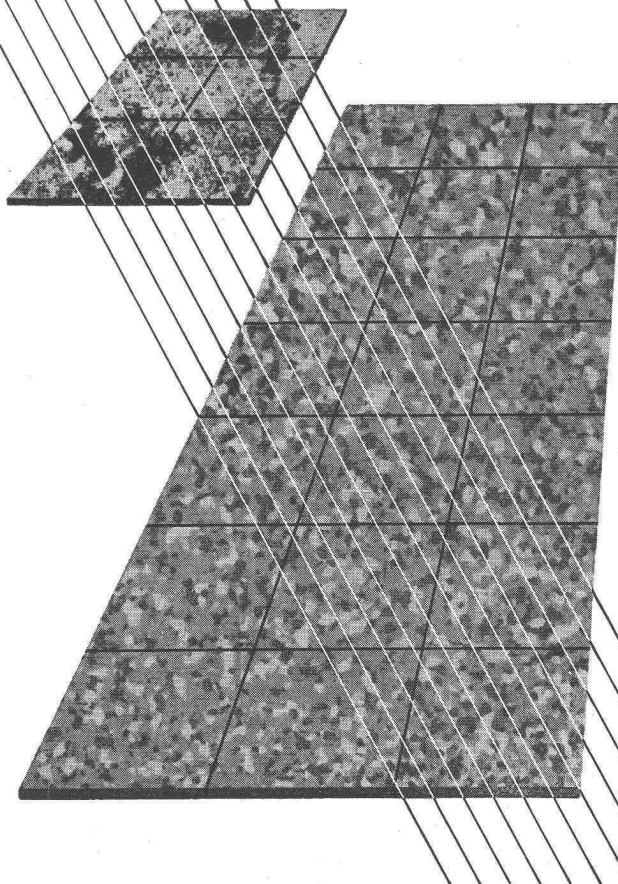
K. Jordi

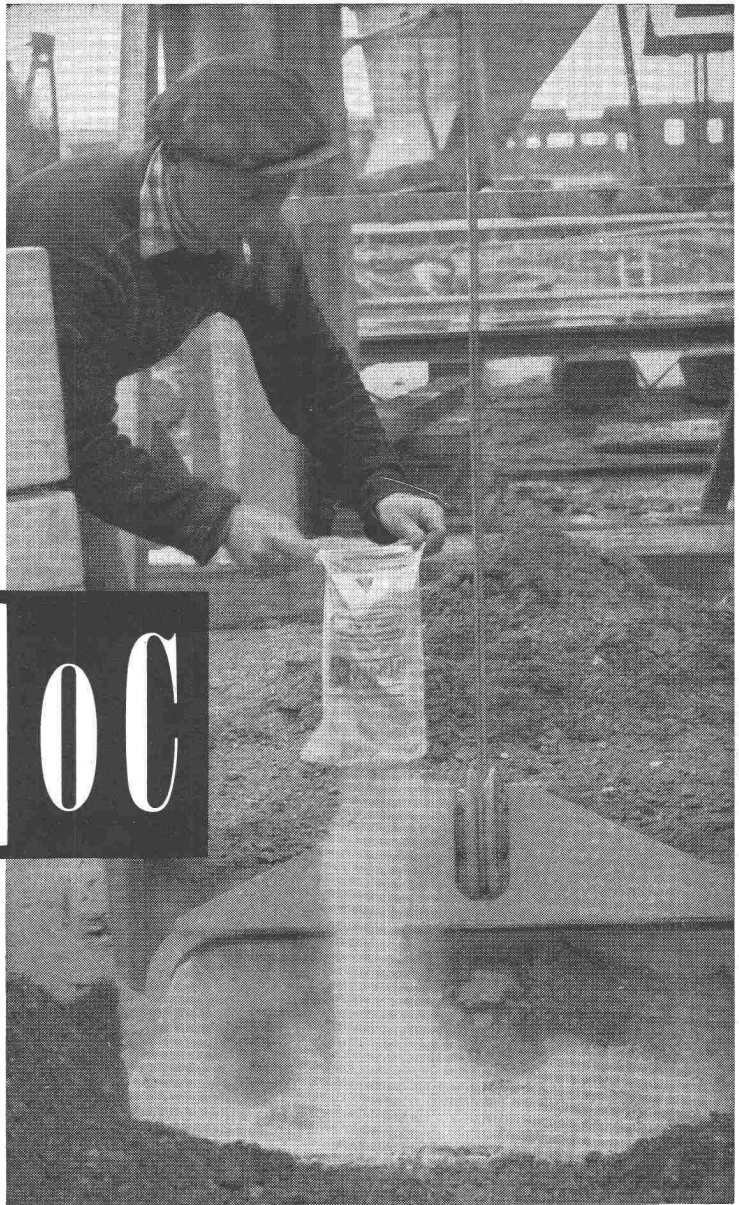
Keramische Bodenplatten zeichnen sich durch absolute Widerstandsfähigkeit gegen Bestrahlung aus. 28 Tage lang wurden keramische Platten mit Ultraviolettstrahlen S 500 überflutet. Nicht die geringste Veränderung war zu erkennen.

Die Auswahl an Farben ist so reichhaltig, dass jeder Wunsch erfüllt werden kann.

## keramische Bodenplatten

Beratung und Lieferung durch die Fachgeschäfte.





# Friolite OC

**das chlorfreie Frostschutzmittel für armierten Beton**

**Einfache Zugabe - Kein Anpassen an Temperatur - Feste Dosierung -  
Erleichtert die Verarbeitbarkeit - Steigert die Betonqualität - Keine Rost-  
gefahr, sondern rostverhindernd.**



**Kaspar Winkler+Co.**

FABRIK FÜR CHEMISCHE BAUSTOFFE - ZÜRICH 48 - (051) 54 77 33  
ST. GALLEN (071) 22 77 41 - BERN (031) 8 57 57 - LAUSANNE (021) 23 28 13

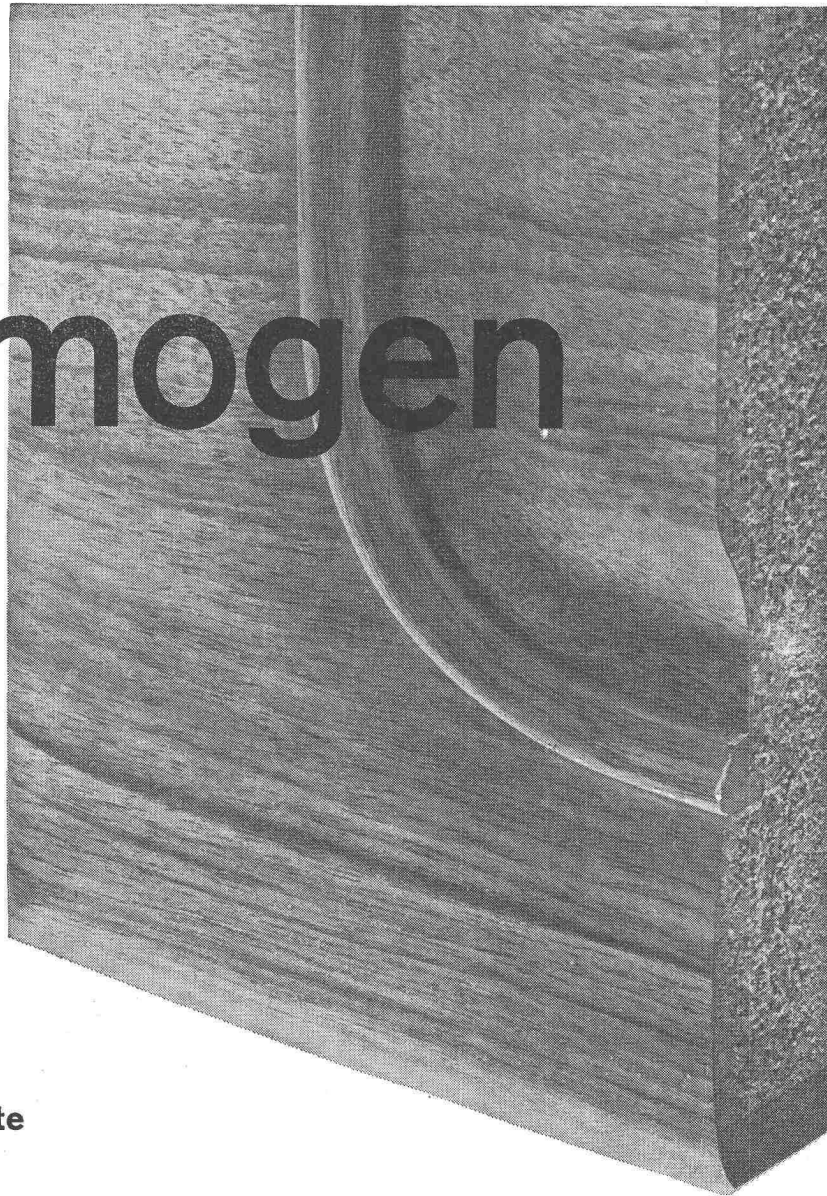


# Stahl- Panzerrohr

*seit Jahrzehnten bewährt*

Ein Schweizer  
Qualitätsprodukt

# Homogen



## die gute Spanplatte

eignet sich für Flächen aller Art. Die geschliffene besonders vergütete Tischler-spanplatte im Möbelbau für Türen, Seiten, Böden, Rückwände, Tischplatten. Im Einrichtungs- und Hausbau für Wandverkleidungen, Decken, Einbaumöbel, Türen, im Fahrzeug- und Schiffbau für Zwischenwände, Decken, Verkleidungen.

Die Bauplatte für stationäre und demontable Trennwände, als Bauelement für vorfabrizierte Häuser. Gutes Stehvermögen, einfache Verbindungen zwischen den Elementen, ohne Verschraubung, gutes Schalldämmungsvermögen, preisgünstig, dekorativ.

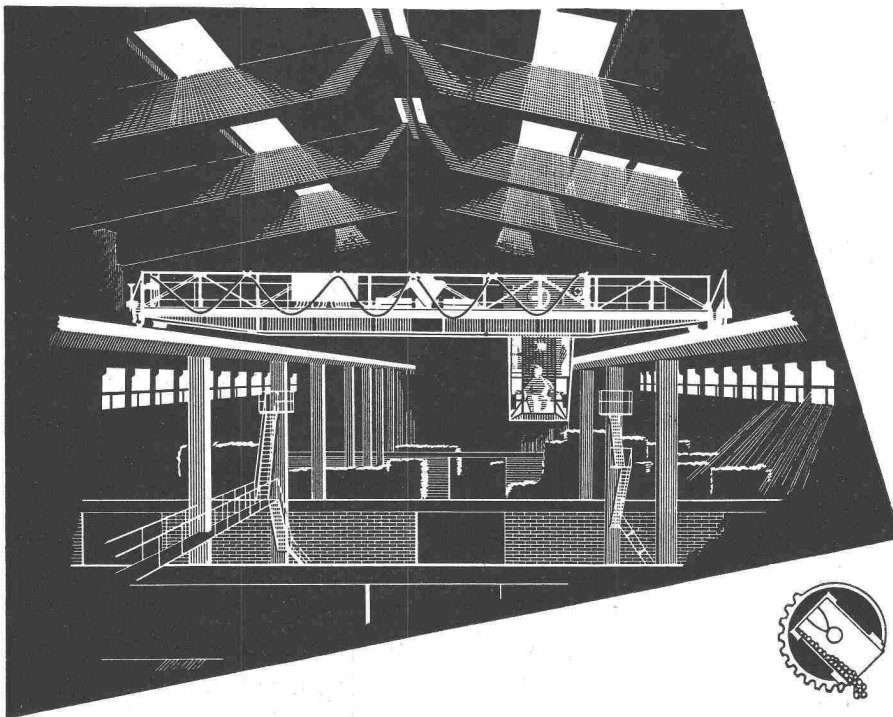
Normalmasse	Tischlerplatten	Bauplatten
Fläche	125x300 cm	125x300 cm
Stärke	8, 10, 13, 16, 19, 22, 25, 30 mm	36, 40, 60, 80 mm
spez. Gewicht	ca. 600 kg/m <sup>3</sup>	400-450 kg/m <sup>3</sup>

**Bois Homogène S.A. St-Maurice VS Werk Bois-Noir Telefon 025 - 3 63 33**



Der Architekt: «Ich bin für Dulliken,  
für die **IDEAL-Standard** AG, Dulliken –  
sie hat mich noch nie enttäuscht,  
mich noch nie im Stich gelassen!»

Heizkessel  
Radiatoren  
und alles, was  
dazu gehört  
\*\*\*  
Klima-Apparate  
\*\*\*  
Sanitäre Apparate

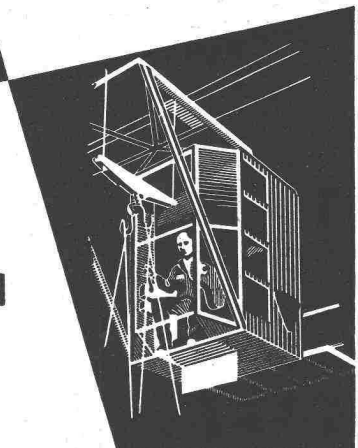


Schweiz. Reederei Basel  
Laufkran im Umschlaghof  
Tragkraft 3000 kg  
Spannweite 15 m  
Schützensteuerung  
Katzfahren : 40 m / min  
Kranfahren : Umlauf - Ge-  
triebe 70-205-275 m/min  
Hubwerk : 15-60 m / min



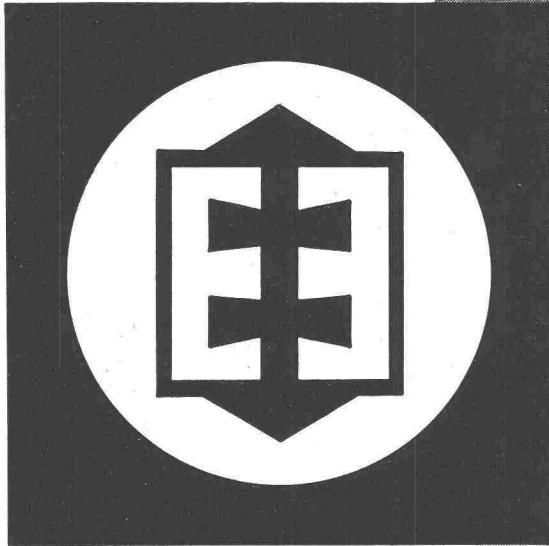
**HÜBSCHER + CO./SCHAFFHAUSEN**  
MASCHINEN- UND STAHLBAU

EBNATSTRASSE 131 TEL. (053) 5 35 19 / 5 53 42



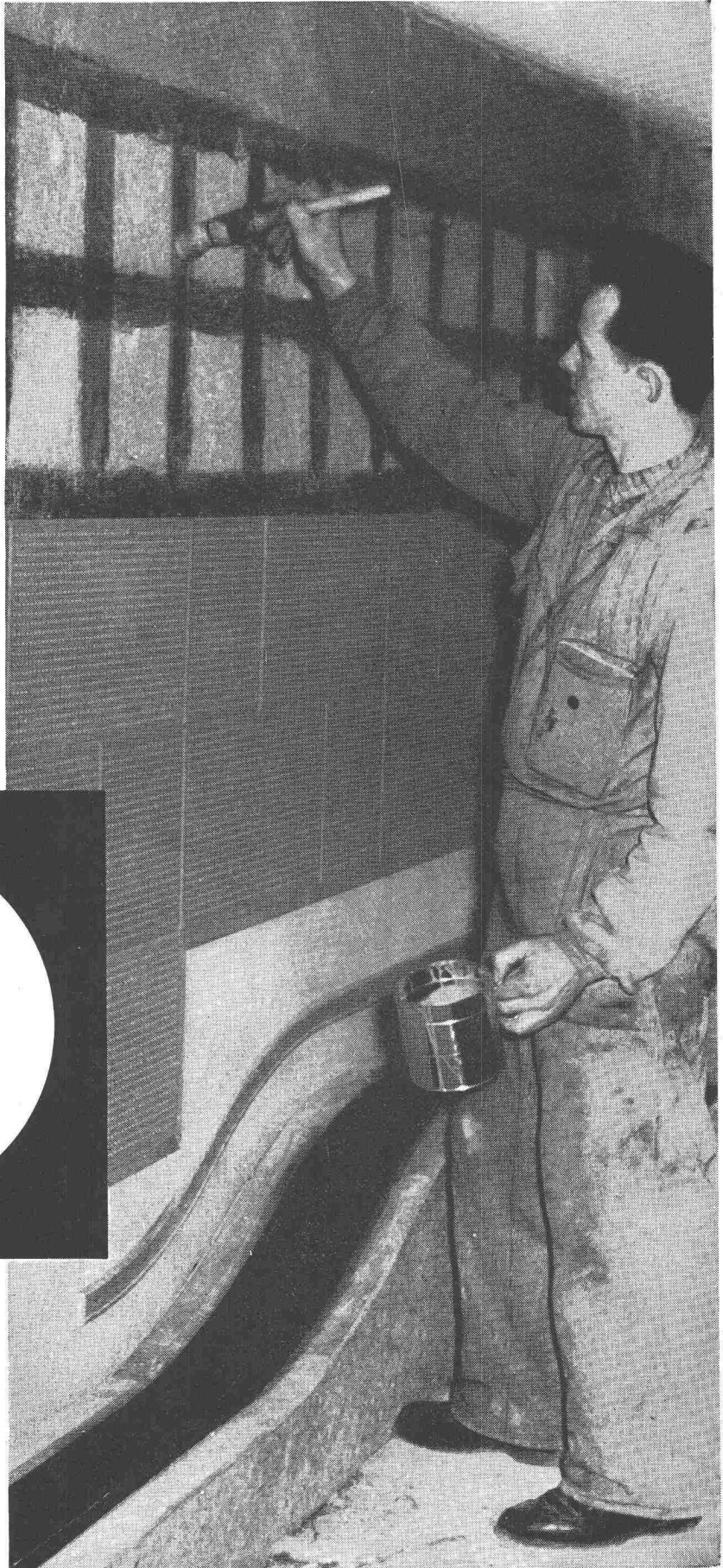
SOFORT UND OHNE PRESSDRUCK ABBINDENDER · KALTLEIM

**BRIGATEX**



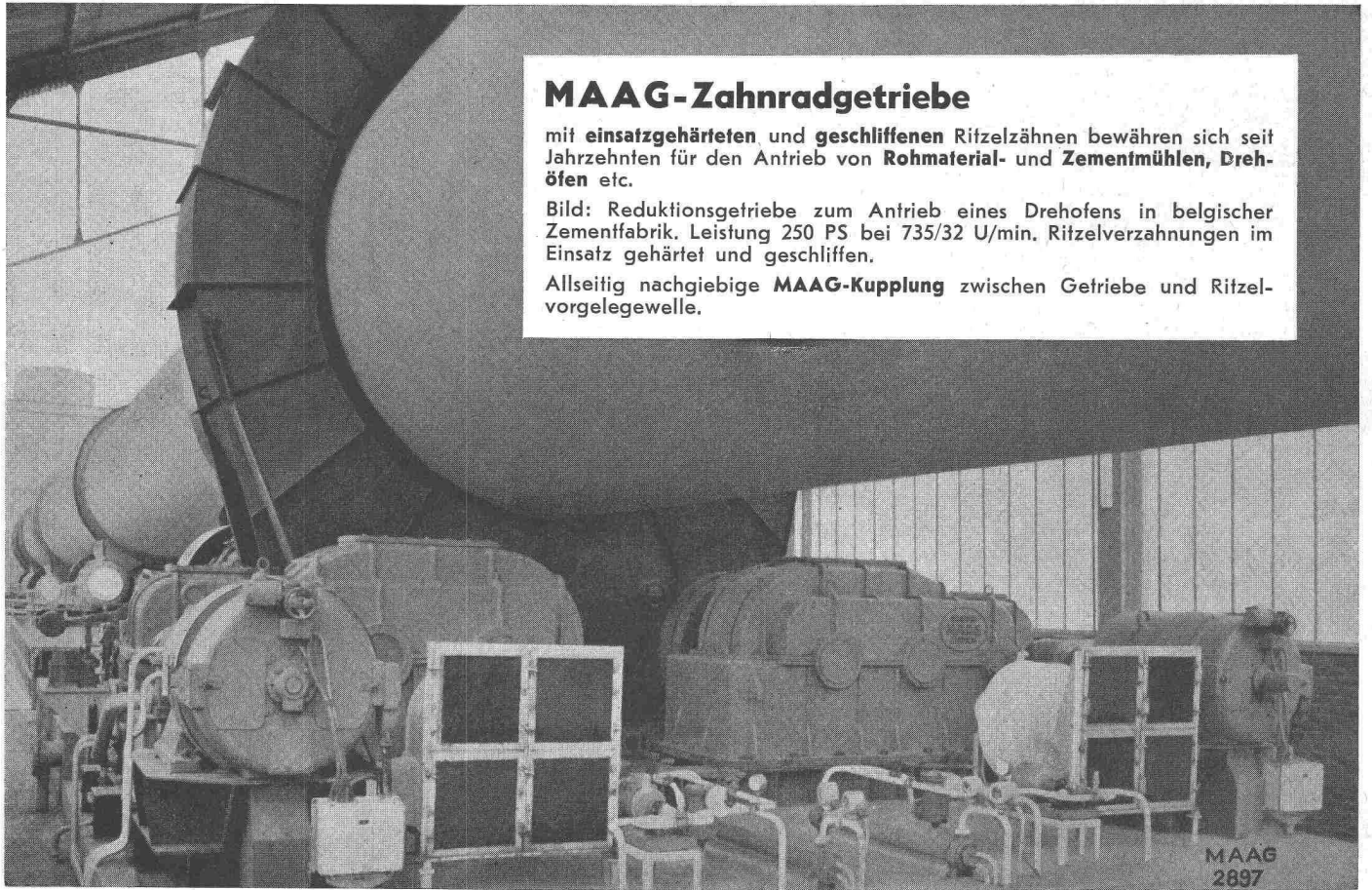
Für Holzfaserplatten  
(Pavatex, Grisotex, etc.),  
Linoleum, Kunstharz-  
platten (Formica, Kellco,  
Argolite, Durolux, usw.),  
Aluminium.  
Verlangen Sie eine  
Instruktion durch  
unseren techn. Dienst,  
Tel. (041) 78 13 51

**ANKLOPFEN GENÜGT**



**DR. M. EBNÖTHER - SEMPACH**





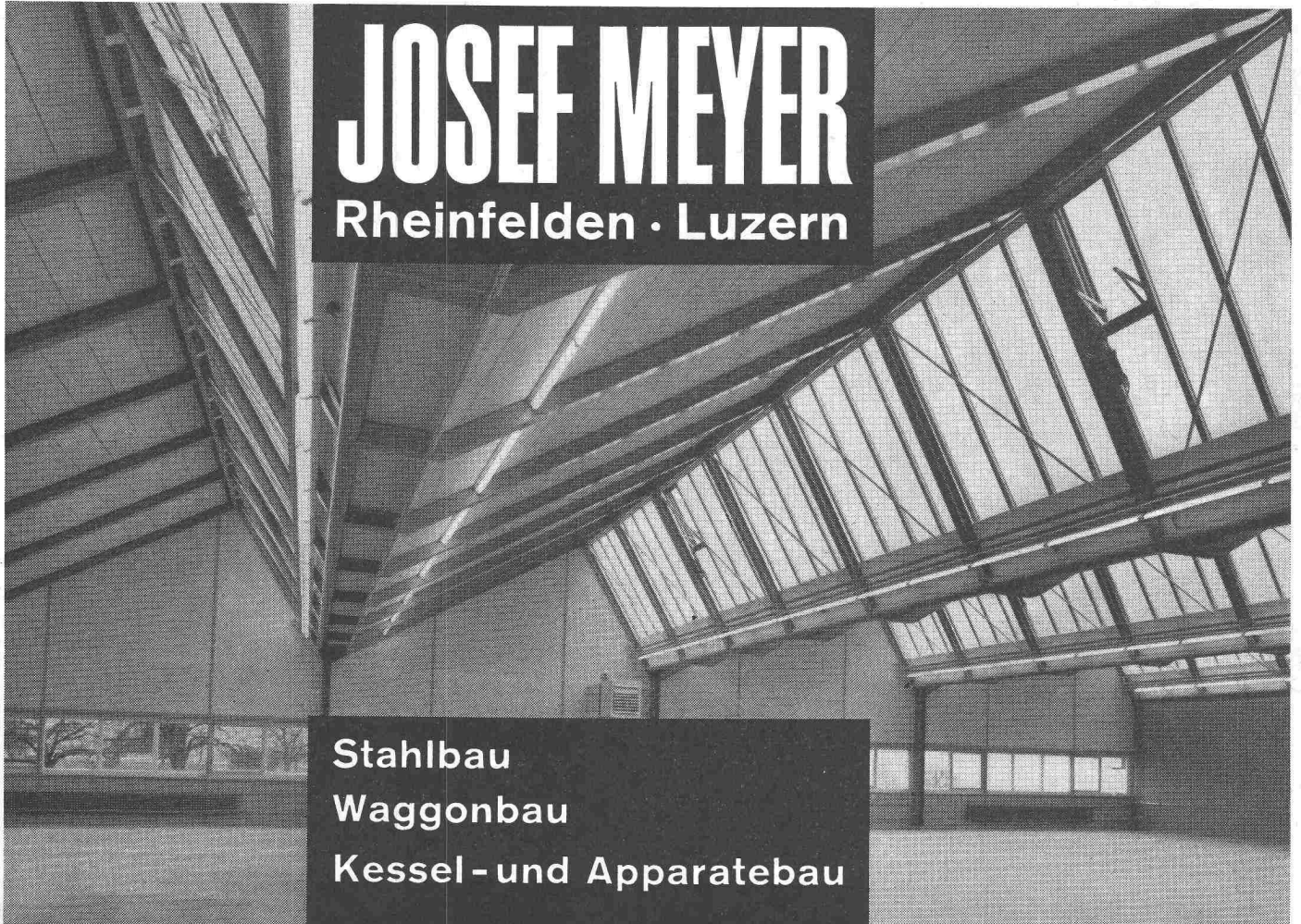
## MAAG-Zahnradgetriebe

mit **einsatzgehärteten** und **geschliffenen** Ritzelzähnen bewähren sich seit Jahrzehnten für den Antrieb von **Rohmaterial- und Zementmühlen, Drehöfen** etc.

Bild: Reduktionsgetriebe zum Antrieb eines Drehofens in belgischer Zementfabrik. Leistung 250 PS bei 735/32 U/min. Ritzelverzahnungen im Einsatz gehärtet und geschliffen.

Allseitig nachgiebige **MAAG-Kupplung** zwischen Getriebe und Ritzelvorgelegewelle.

MAAG  
2897



# JOSEF MEYER

Rheinfelden · Luzern

Stahlbau  
Waggonbau  
Kessel- und Apparatebau

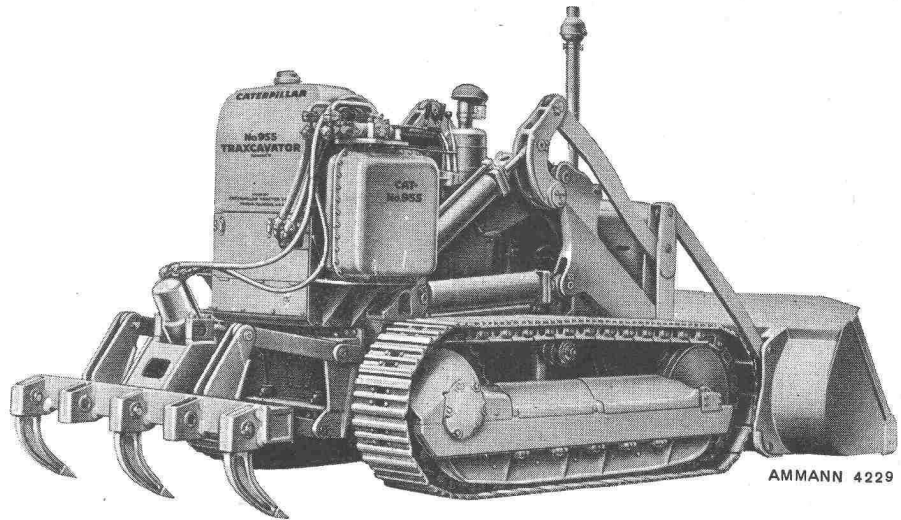
# CATERPILLAR

eingetragene Schutzmarke

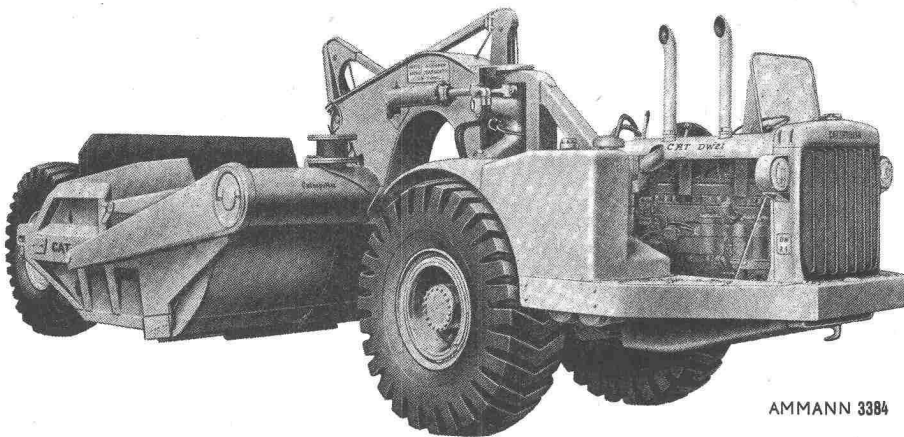
Erdbewegungsmaschinen robust und zuverlässig

Traxcavator Nr. 955  
Motorleistung 70 PS  
Kübelinhalt 1150 l

mit angebautem hydraulisch  
betätigtem Aufreisser  
Aufreisstiefe 30 cm  
Auswechselbare Zahnspitzen



Traxcavatoren • Bulldozer • Scraper • Motorgrader • Ripper



Traktor Typ DW 21  
Motorleistung 320 PS

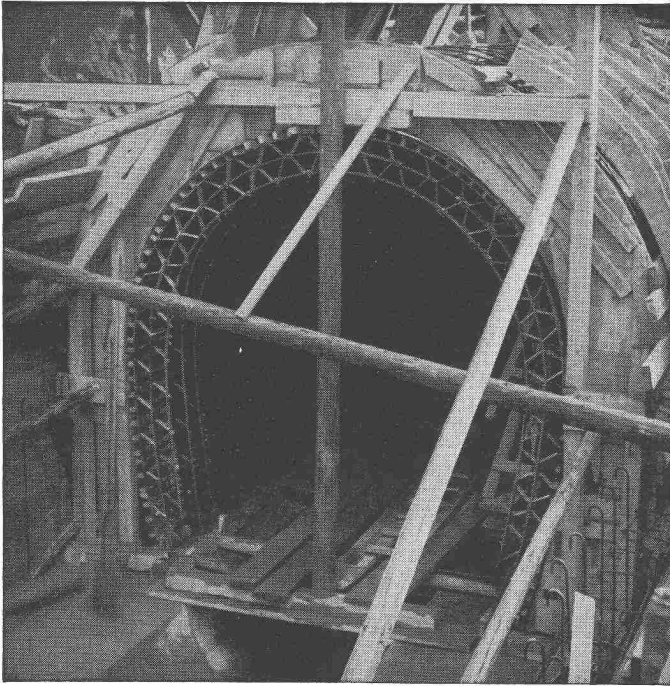
mit Scraper Typ 470  
Fassungsvermögen des  
Schürfkübelns 19 m<sup>3</sup>  
Max. Transportgeschw.  
36 km/h  
Drehkreisdurchmesser 22 m  
Schlauchlose Pneus 29,5 x 29

# ULRICH AMMANN

Baumaschinen

Langenthal

Telephon 063/22702



Kanalisation des «Flon» in Lausanne, ausgeführt durch die Fa. Cobal, Lausanne

**FLEXIBLER**

**BK**

**SCHALUNGS-  
TRÄGER**

zur Einschalung beliebig  
gekrümmter Flächen

Shed-Dächer  
Kuppeln  
Rundbehälter  
Silos  
Tunnel- und  
Stollenprofile  
Hochkamine  
Fernsehturm  
Bogenbrücken

Planen Sie Ihr nächstes Bauvorhaben unter Verwendung des FLEXIBLEN BK-SCHALUNGSTRÄGERS — ein Versuch, der sich bestimmt lohnen wird.

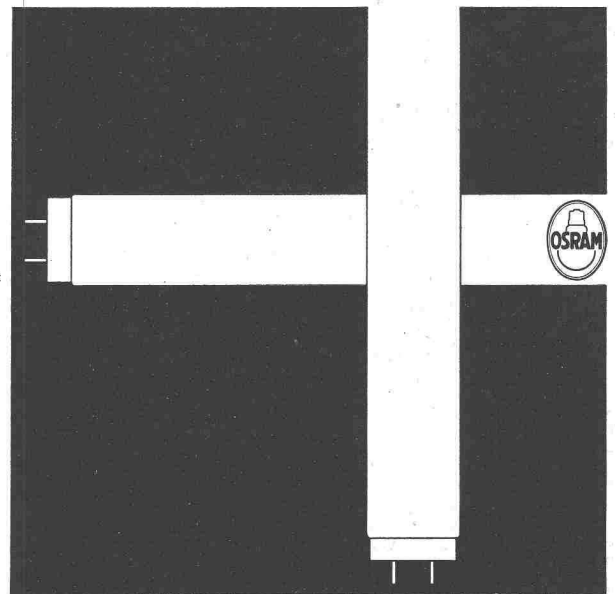
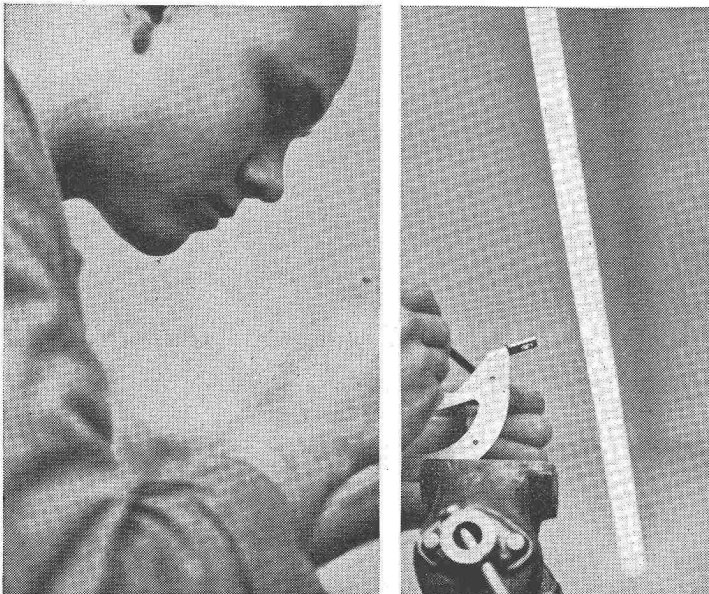
Unsere Mitarbeiter stehen Ihnen für Beratungen und Trägereinbauten gerne kostenlos zur Verfügung. Verlangen Sie Prospekte und Preisofferten.

**FIXTRÄGER A.G. ETZGEN / Aarg.**

Telephon (064) 7 42 65

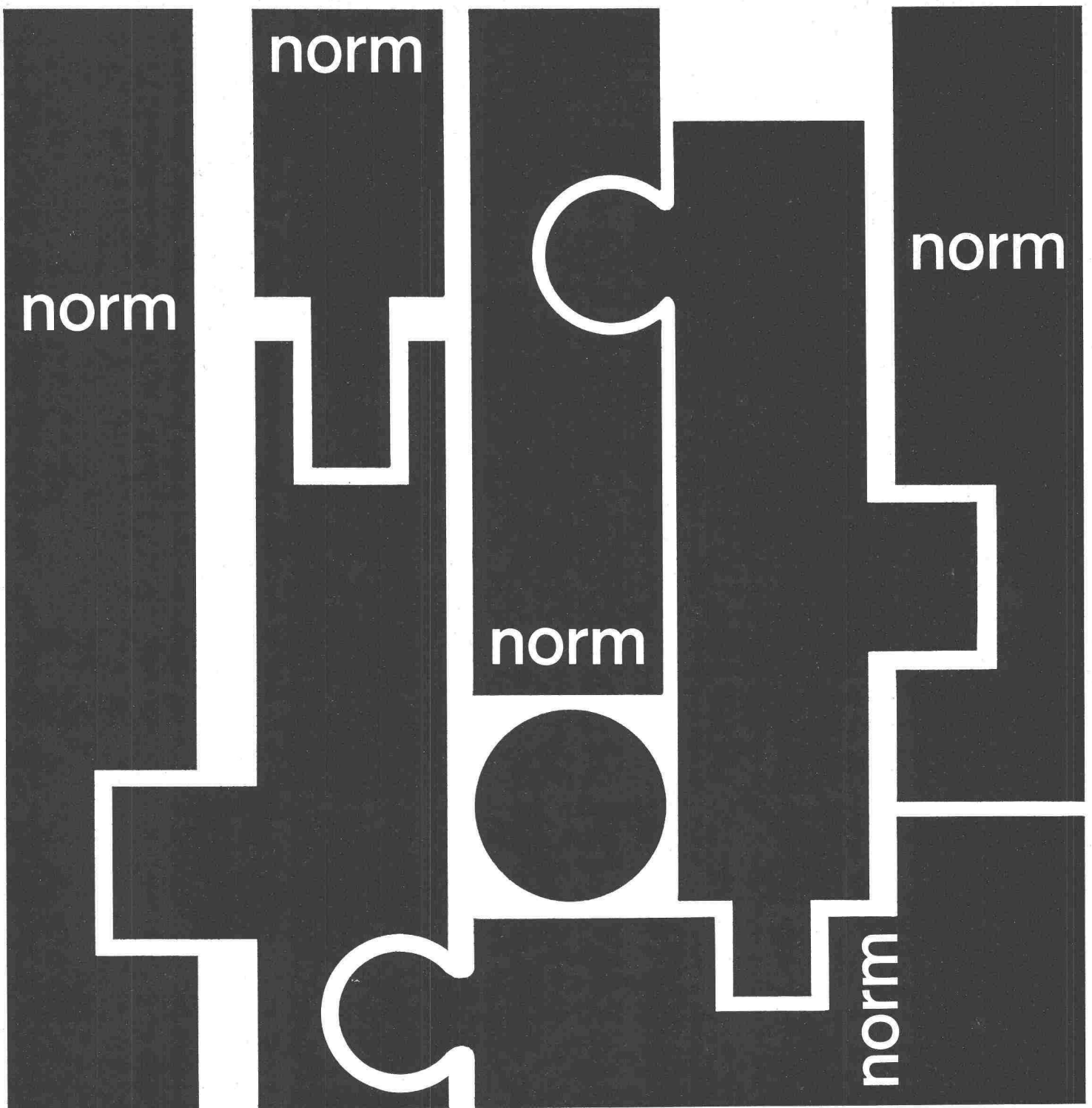
**Besseres  
Licht —  
bessere  
Arbeit**

Leistung und Arbeitsklima hängen nicht zuletzt von der richtigen Beleuchtung ab. Wo OSRAM strahlt, ist Sicherheit, Betriebsamkeit, gute Atmosphäre — bessere Arbeit. Die in der Schweiz hergestellten OSRAM-L-Fluoreszenzlampen bieten hohe Lichtausbeute, geringen Energieverbrauch, lange Lebensdauer. Und in Ihrem Betrieb? Verlangen Sie Beratung durch unser lichttechnisches Büro: wir lösen Ihr Beleuchtungsproblem!



OSRAM AG. Zürich 22  
Telephon 051/32 72 80

**OSRAM**



**Norm-Bauteile**

Brief- und Milchkasten  
 Fensterzargen  
 Türzargen  
 Kohleneinwürfe  
 Garagetore

Kellertüren  
 Kellerfenster  
 Waschküchenfenster  
 Teppichklopftische  
 Wäschehängeanlagen

Lichtschachtroste  
 Gasschutztüren  
 Gasschutzdeckel  
 Notausstiege  
 Kleinbelüftungsanlagen

**Norm-Lamellenstoren**

Raffstoren als Licht- und Wärmeschutz  
 Rollstoren «normaroll» als Licht-, Wärme- und Wetterschutz  
 Vertikal-Lamellen

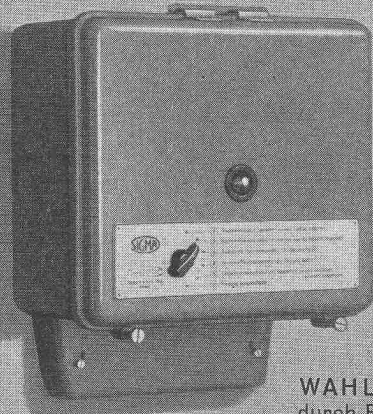
**Metallbau  
 AG  
 Zürich 47**

**Die witterungsabhängige  
automatische  
Zentralheizungs-Regulierung**



Hält eine gleichmäßige Raumtemperatur, unabhängig von der Witterung, der Außentemperatur dem Windeinfluß, der Sonnenstrahlung etc.

Amortisierung der Anlage in kurzer Zeit! Brennstoffeinsparung von 10–15 Prozent.



**WAHLPROGRAMM**  
durch Einknopfbedienung.

- 
- 1 Raumtemperatur tagsüber normal, nachts reduziert.
  - 2 Raumtemperatur tagsüber normal, nachts Heizung abgestellt.
  - 3 Reduzierte Raumtemperatur für Tag und Nacht.
  - 4 Normale Raumtemperatur für Tag und Nacht.
  - 5 Heizwassertemperatur am Kesselthermostat einstellen.
  - 6 Heizung ausgeschaltet.

In 2905

**LANDIS & GYR AG. ZUG**

Aufzüge- und  
Elektromotorenfabrik  
Schindler & Cie. AG  
Ebikon / Luzern

**In  
hohen  
Häusern  
fahren  
schnelle  
Schindler  
Lifts**

