

Objektyp: **Advertising**

Zeitschrift: **Schweizerische Bauzeitung**

Band (Jahr): **76 (1958)**

Heft 46

PDF erstellt am: **25.09.2024**

Nutzungsbedingungen

Die ETH-Bibliothek ist Anbieterin der digitalisierten Zeitschriften. Sie besitzt keine Urheberrechte an den Inhalten der Zeitschriften. Die Rechte liegen in der Regel bei den Herausgebern.

Die auf der Plattform e-periodica veröffentlichten Dokumente stehen für nicht-kommerzielle Zwecke in Lehre und Forschung sowie für die private Nutzung frei zur Verfügung. Einzelne Dateien oder Ausdrucke aus diesem Angebot können zusammen mit diesen Nutzungsbedingungen und den korrekten Herkunftsbezeichnungen weitergegeben werden.

Das Veröffentlichen von Bildern in Print- und Online-Publikationen ist nur mit vorheriger Genehmigung der Rechteinhaber erlaubt. Die systematische Speicherung von Teilen des elektronischen Angebots auf anderen Servern bedarf ebenfalls des schriftlichen Einverständnisses der Rechteinhaber.

Haftungsausschluss

Alle Angaben erfolgen ohne Gewähr für Vollständigkeit oder Richtigkeit. Es wird keine Haftung übernommen für Schäden durch die Verwendung von Informationen aus diesem Online-Angebot oder durch das Fehlen von Informationen. Dies gilt auch für Inhalte Dritter, die über dieses Angebot zugänglich sind.

Ein Dienst der *ETH-Bibliothek*
ETH Zürich, Rämistrasse 101, 8092 Zürich, Schweiz, www.library.ethz.ch

<http://www.e-periodica.ch>

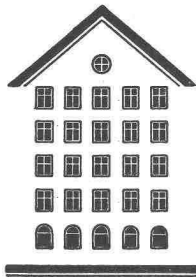
SCHWEIZERISCHE BAUZEITUNG

WOCHENSCHRIFT FÜR ARCHITEKTUR / INGENIEURWESEN / MASCHINENTECHNIK

REVUE POLYTECHNIQUE SUISSE

ORGAN DES S. I. A. SCHWEIZERISCHER INGENIEUR- UND ARCHITEKTEN-VEREIN
UND DER G. E. P. GESELLSCHAFT EHEMAL. STUDIERENDER DER EIDG. TECHN. HOCHSCHULE
GEGRÜNDET 1883 VON ING. A. WALDNER / HERAUSGEGEBEN VON ING. W. JEGHER

Fenster



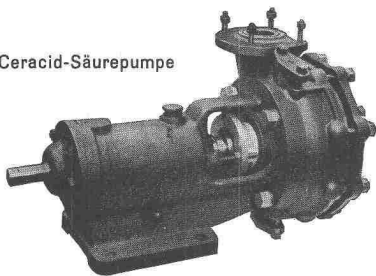
Kiefer Zürich

Gebauer
für alle Aufzüge

A. K. GEBAUER & CIE. ZÜRICH 36 TELEPHON 33 21 65

STEINZEUG EMBRACH

Ceracid-Säurepumpe



garantiert säurebeständig für die chemische Industrie

Rohre und Spezialstücke für Säureleitungen und Kanalisationen

Laborausgüsse und Tröge

Säurelagergefässe

Apparate, Pumpen, Druckautomaten
Ventilationskanäle

Temperaturbeständige und wärmeleitende
Spezialmassen EMBRACHIT und THERMOSIL

STEINZEUGFABRIK EMBRACH AG., Embrach/Zürich

Immer grösser wird die Anzahl unserer Abonnenten, welche den freien Samstag einführen. Daher haben wir beschlossen, von übernächster Woche an die Schweiz. Bauzeitung schon am Donnerstag der Post zu übergeben, so dass sie in der ganzen Schweiz am Freitag in die Hand des Lesers gelangen sollte. Dies bedingt **Redaktionsschluss für kleine Beiträge wie Wettbewerbsergebnisse, Vortragskalender usw. schon am Montag um 14 Uhr.** Wir sind besonders unsern Kollegen in den Preisgerichten sehr dankbar, wenn sie für rechtzeitige Uebermittlung der Meldungen besorgt sein wollen.

Gleichzeitig sei heute schon mitgeteilt, dass wir auf vielfach geäusserten Wunsch hin die Zeitung vom nächsten Jahre an im Format A4 (210×297 mm) beschnitten liefern werden.

W. Jegher & A. Ostertag, Dianastrasse 5, Zürich / Tel. 23 45 07 / Postcheck VIII 6110

INHALT

Der Ausbau unserer Wasserkräfte.
Von *M. Oesterhaus, F. Chavaz* und *H. Müller* 685*
Zürcher Baukostenindex 693
Zivilschutzbauten und Parkierungsflächen in Basel 694*

Nekrologe
R. A. Naef 697*

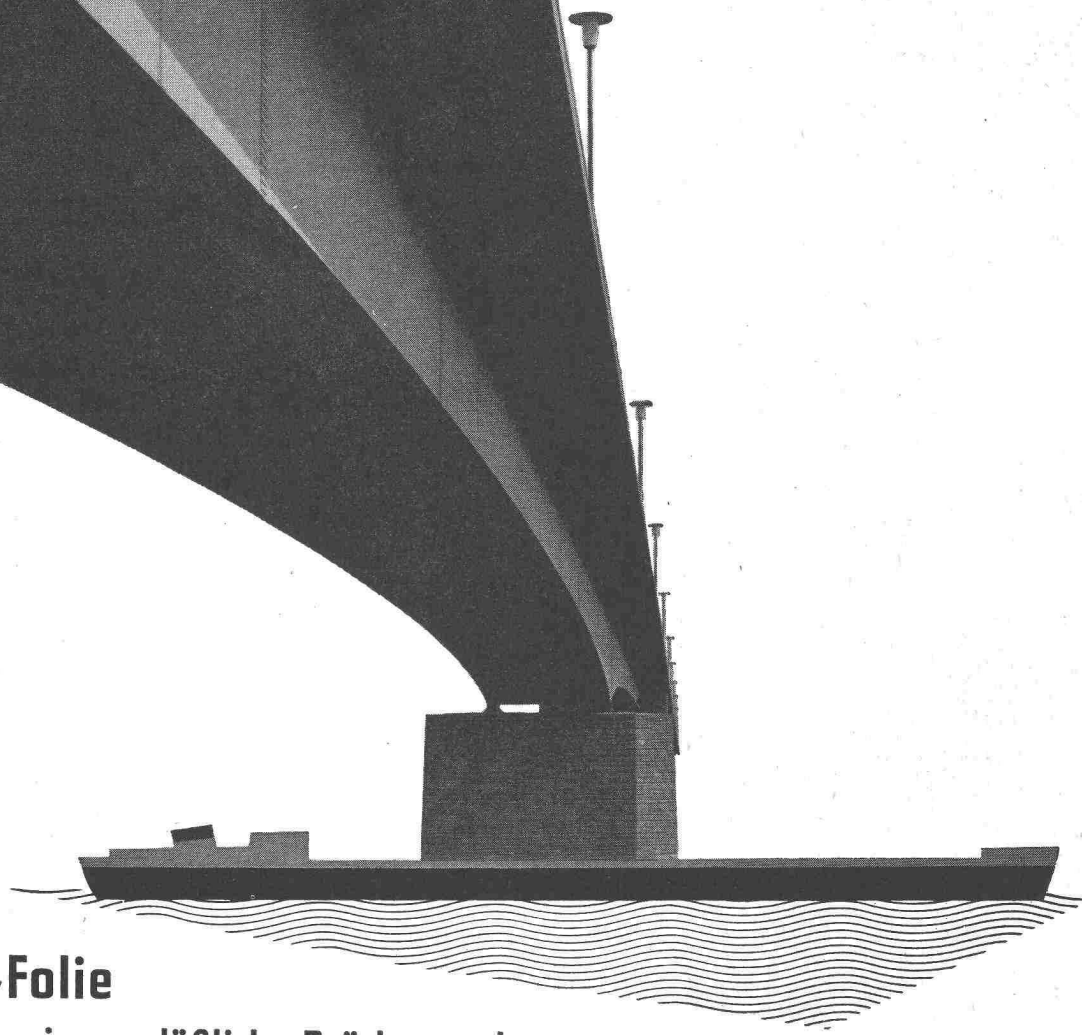
Mitteilungen
Besuchstage bei Dr. Ing. M. Koenig, Zürich 698
Schweiz. Vereinigung für Atomenergie, Bohranlagen in Küstengewässern 699

Buchbesprechungen
Die Verunreinigung des Rheins. Maschinen, von *H. Zumbühl*. Neuerscheinungen 699

Wettbewerbe
Ferienheim der Stadt Olten in Schönried. Sekundarschulhaus in Zollikon. Kinderkrippen in Biel. Gesellschaftshaus in Zollikon. Ueberbauung des Lochergutes in Zürich-Aussersihl 699

Mitteilungen aus der G. E. P.
Müssen Studenten in Zürich Fremde bleiben? 700

Ankündigungen
Oesterreichische Volkskunst in Zürich. Luftschutz und Städtebau. Verkehrsrechtliche Kurse. Internat. Luftverkehr. Hilfsbetriebe der Wasserkraftwerke. Vortragskalender 700



OPPANOL BA-Folie

eine verlässliche Brückenwacht

Sicker- und Oberflächenwasser sind die Feinde der Brückenkonstruktion. Mit harmlosen Korrosionsschäden beginnt es, am Ende stehen kostspielige Reparaturen. Als wirksamer Schutz gegen Feuchtigkeitsschäden bei Bauwerken der verschiedensten Art hat sich OPPANOL BA-Folie erwiesen. Dafür sorgen folgende Eigenschaften dieses Isoliermaterials: Wasserundurchlässig und wasserunempfindlich, dehnungsfähig, druckfest, alterungsbeständig und verrottungsfest.

OPPANOL BA-Folie wird überall da verwendet, wo es gilt, Brücken, Fundamente, Tiefbauten, Tunnels, Balkone, Terrassen, begehbare Dächer, Massivdecken von Naßräumen und anderes abzudichten.

Auf Wunsch weisen wir Ihnen Verlegefirmen von OPPANOL BA-Folie nach.

BASF

Badische Anilin- & Soda-Fabrik A.G.

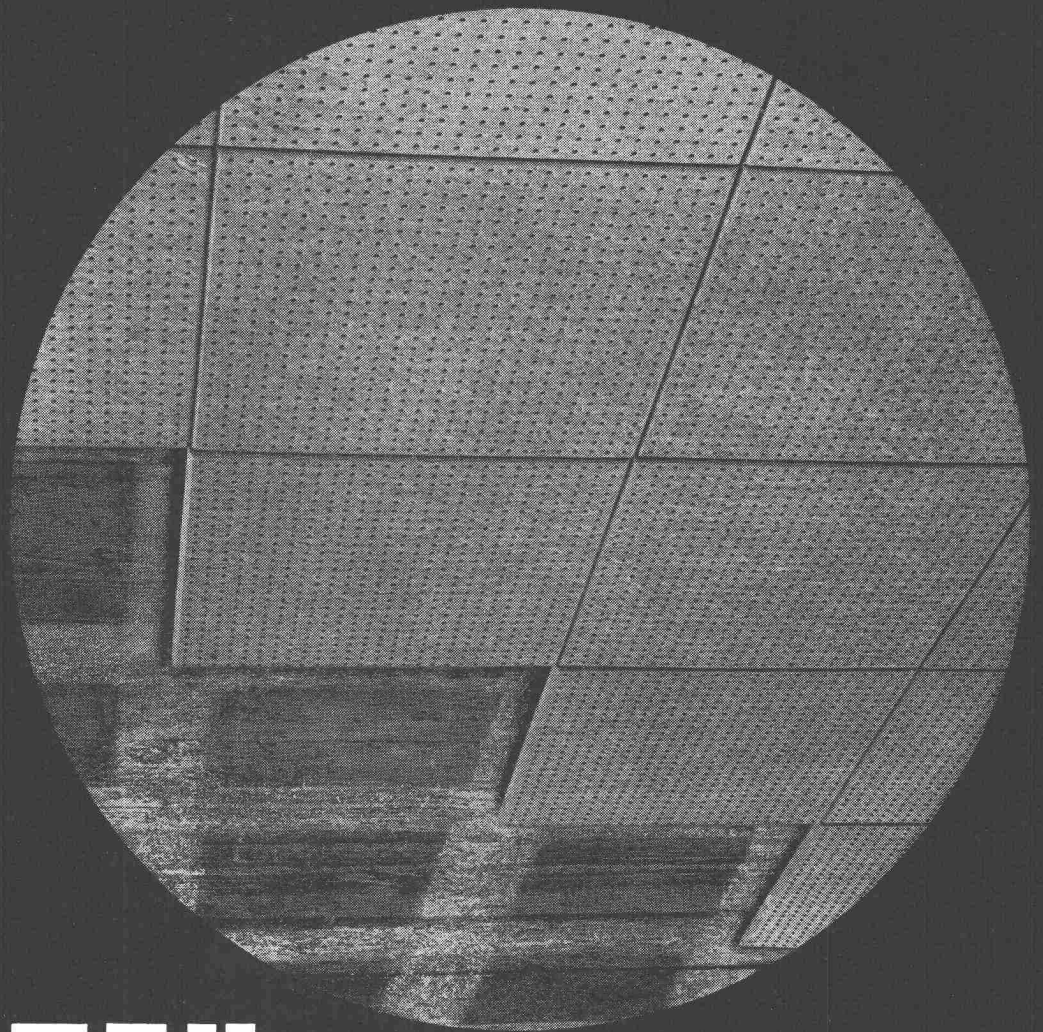
L U D W I G S H A F E N A R H E I N

Vertreten in der Schweiz durch:

ORGANCHEMIE AG

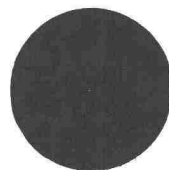
Bellerivestrasse 67 • ZÜRICH 34

Telephon (051) 47 19 20

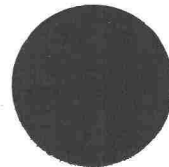


BRIGATEX

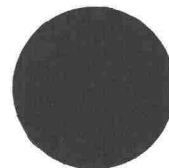
**der sofort und
ohne Pressdruck
abbindende Kaltleim**



BRIGATEX verleimt Holzfaserplatten direkt auf Beton rasch und zuverlässig. Versprießung ist nicht nötig.



BRIGATEX leimt außerdem Kunstharzplatten, Aluminium, Blei usw. auf Holz, Zement Gips, Mauerwerk usw.

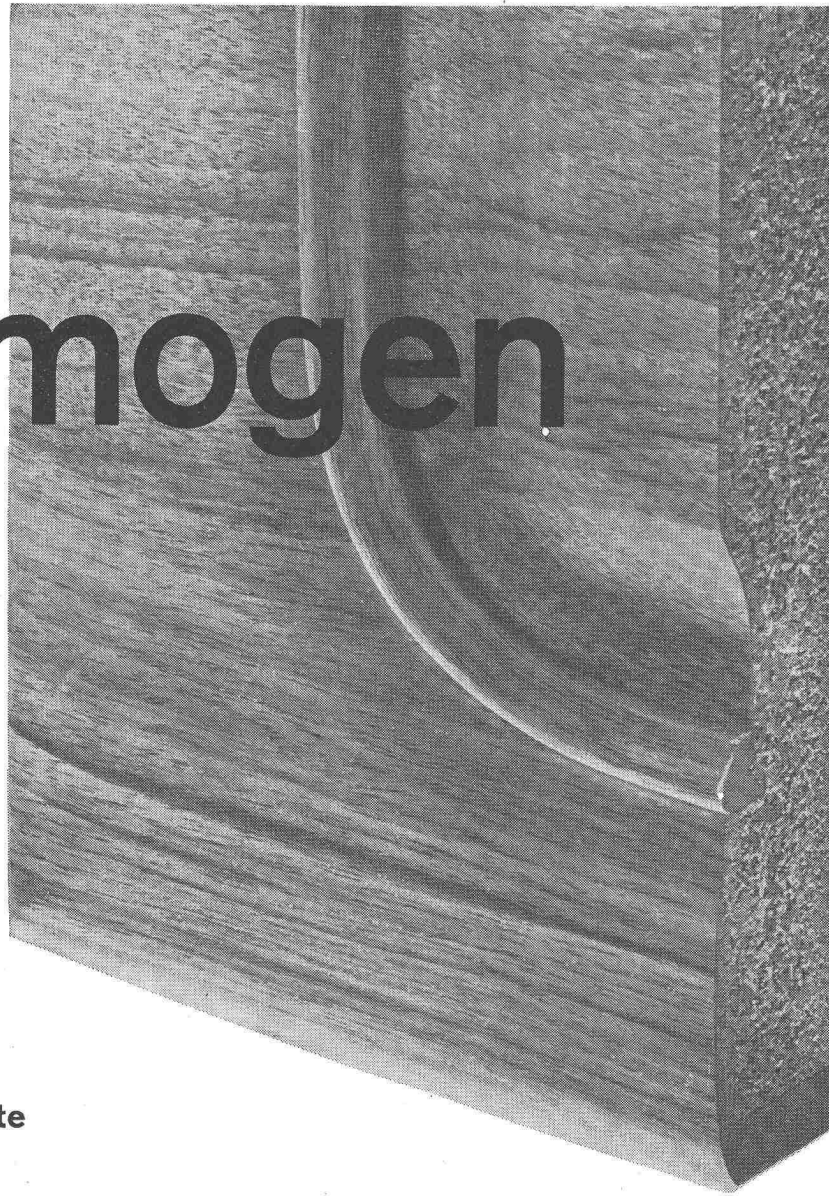


Für das einwandfreie Verarbeiten des BRIGATEX-Kaltleimes garantiert Ihnen unser technischer Dienst. Er steht Ihnen in schwierigen Fällen mit seiner großen Erfahrung kostenlos zur Verfügung.



DR. M. EBNÖTHER SEMPACH - STATION

Homogen



die gute Spanplatte

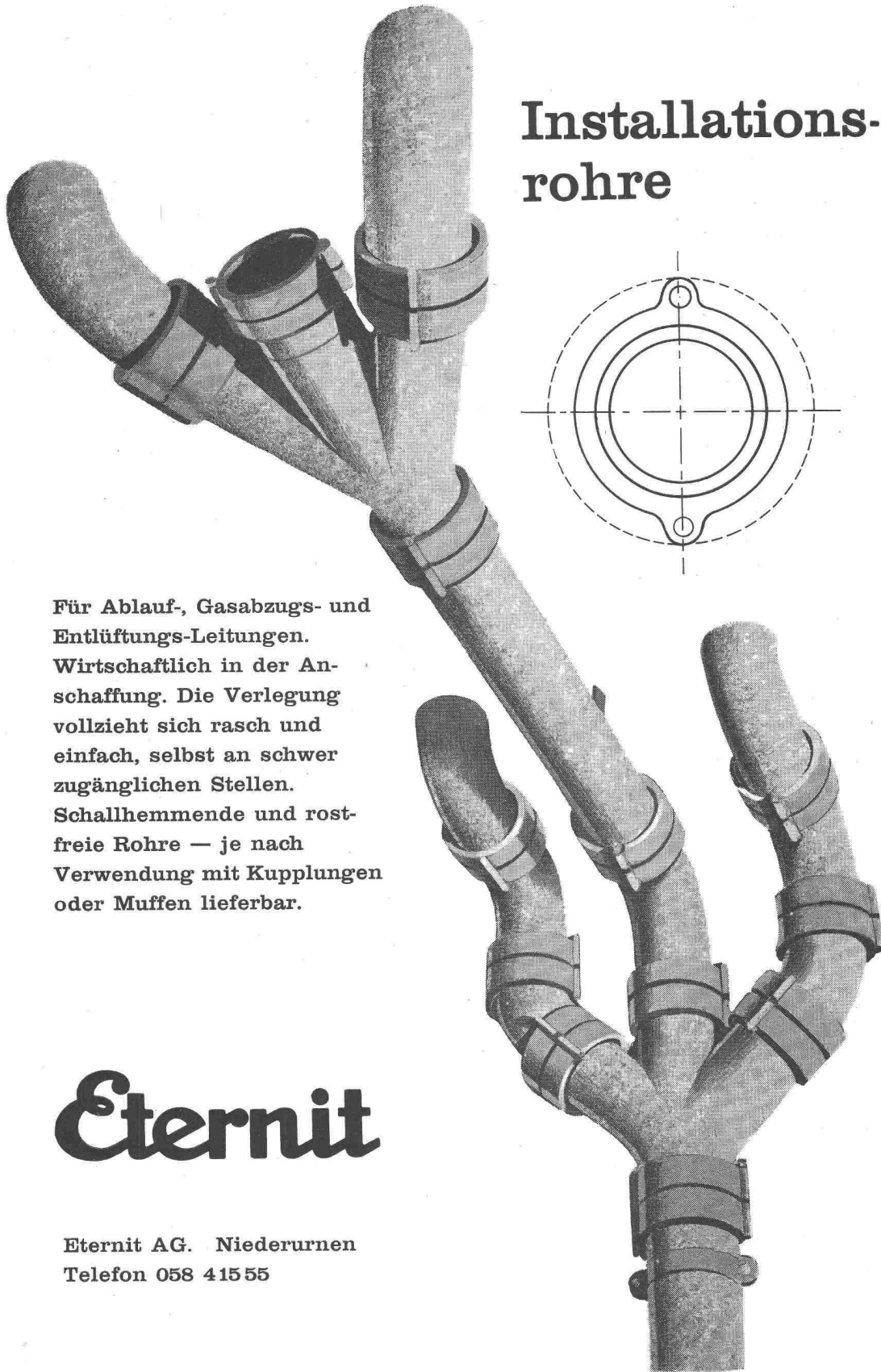
eignet sich für Flächen aller Art. Die geschliffene besonders vergütete Tischler-spanplatte im Möbelbau für Türen, Seiten, Böden, Rückwände, Tischplatten. Im Einrichtungs- und Hausbau für Wandverkleidungen, Decken, Einbaumöbel, Türen, im Fahrzeug- und Schiffbau für Zwischenwände, Decken, Verkleidungen.

Die Bauplatte für stationäre und demontable Trennwände, als Bauelement für vorfabrizierte Häuser. Gutes Stehvermögen, einfache Verbindungen zwischen den Elementen, ohne Verschraubung, gutes Schalldämmungsvermögen, preisgünstig, dekorativ.

Normalmasse	Tischlerplatten	Bauplatten
Fläche	125 x 300 cm	125 x 300 cm
Stärke	8, 10, 13, 16, 19, 22, 25, 30 mm	36, 40, 60, 80 mm
spez. Gewicht	ca. 600 kg/m ³	400-450 kg/m ³

Bois Homogène S.A. St-Maurice VS Werk Bois-Noir Telefon 025 - 3 63 33

Installations- rohre



Für Ablauf-, Gasabzugs- und
Entlüftungs-Leitungen.
Wirtschaftlich in der An-
schaffung. Die Verlegung
vollzieht sich rasch und
einfach, selbst an schwer
zugänglichen Stellen.
Schallhemmende und rost-
freie Rohre — je nach
Verwendung mit Kupplungen
oder Muffen lieferbar.

Eternit

Eternit AG. Niederurnen
Telefon 058 415 55



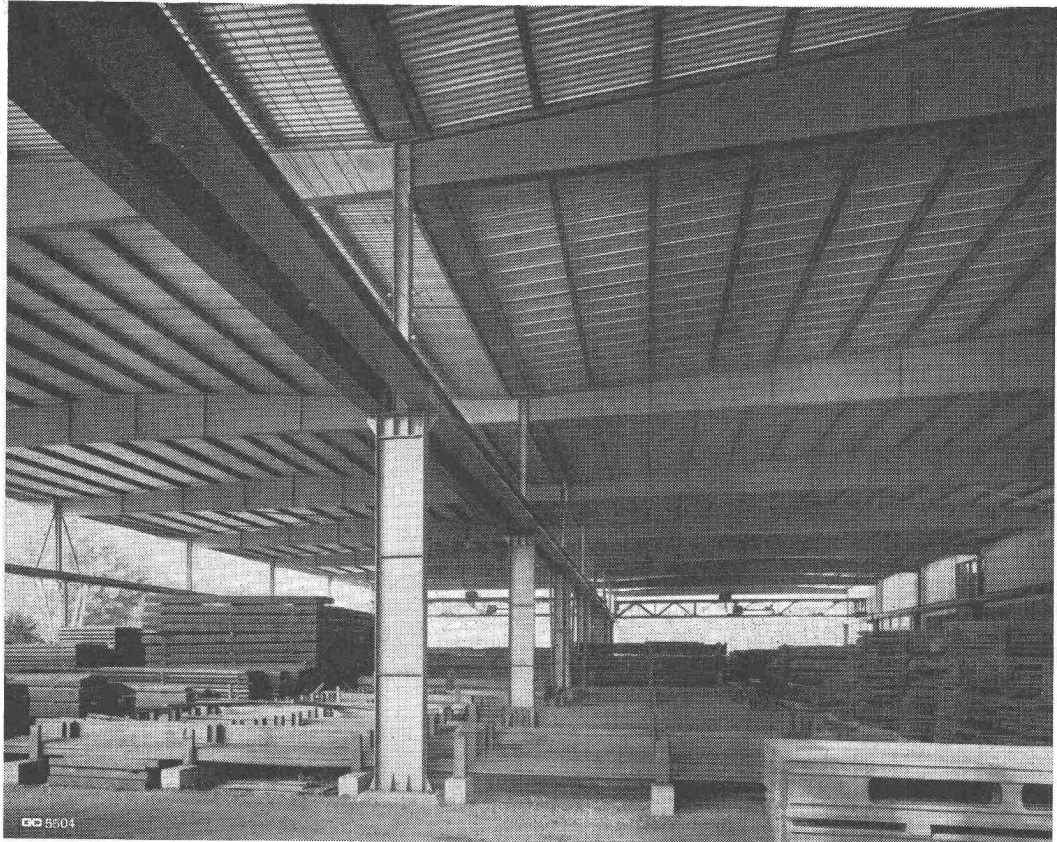
vevey

quipements complets pour l'utilisation des chutes d'eau

Conduites forcées, blindages de galeries. Equipements de barrages: vannes, batardeaux, mécanismes de vannes, etc. Ponts roulants. Turbines hydrauliques de tous systèmes et de toutes puissances. Régulateurs accéléro-tachymétriques brevetés.

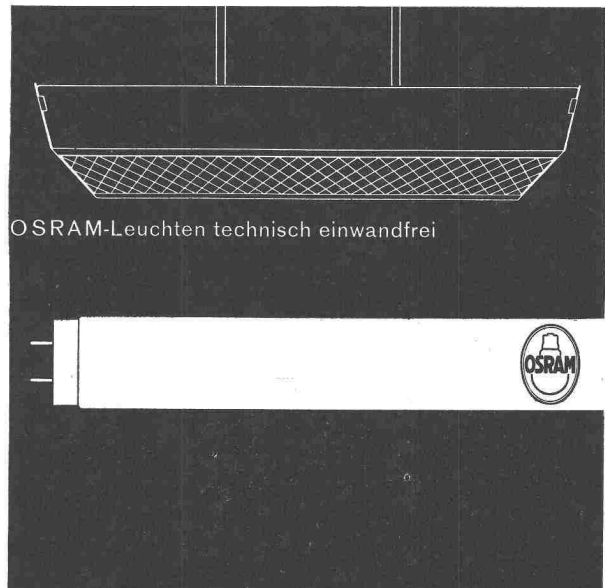
*Ateliers de Constructions Mécaniques
de Vevey S.A*

Stahlhochbau Geilinger & Co. Winterthur



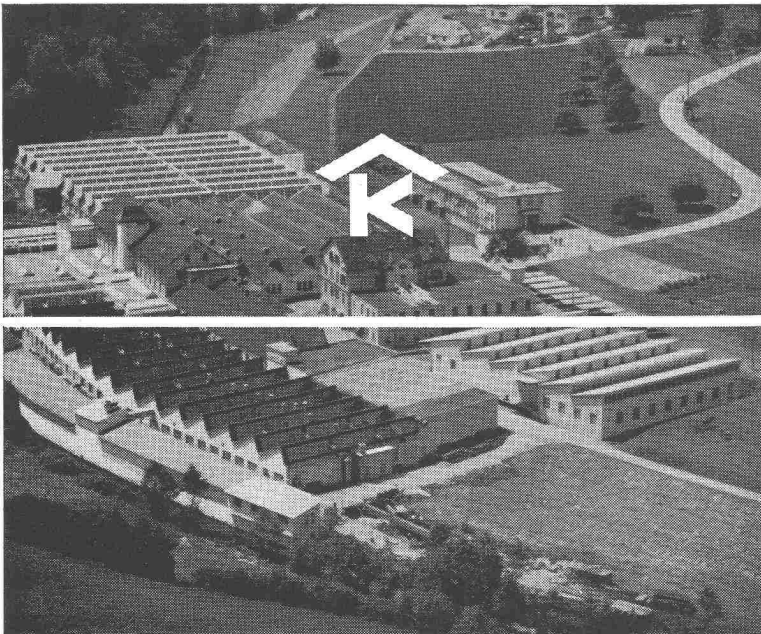
Besseres Licht – bessere Arbeit

Menschliche Augen überwachen und prüfen Arbeitsvorgänge. Sie brauchen Licht, strahlendes OSRAM-Licht, um einwandfrei zu sehen – besser zu arbeiten. OSRAM-L-Fluoreszenzlampen mit dem vorzüglichen SEV-Prüfbericht sichern jedem Arbeitsplatz höchste Lichtausbeute und sind ökonomisch und sparsam im Gebrauch. Und in Ihrem Betrieb? Verlangen Sie Beratung durch unser lichttechnisches Büro: wir lösen Ihr Beleuchtungsproblem!



OSRAM AG. Zürich 22
Telephon 051/32 72 80

OSRAM



KULLY GLASDÄCHER

Kittlose Oberlichter
für Shed- Sattel- und Pultdächer

Parallelöffnende Ventilations-
flügel «AIREX»

A. Kully A. G. Glasdachwerke Olten

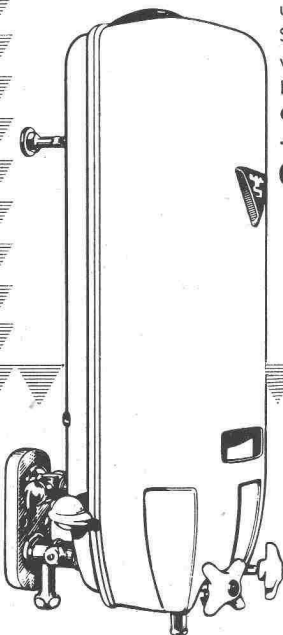
*die sparsamste
Lösung*

um mehrere
Sanitäreinrichtungen mit
warmem Wasser zu versorgen :
Die augenblicklich heizenden
Gas-Wasserwärmer und
-Badeöfen von
CHAFFOTEUX ET MAURY



**QUALITÄT
HOHE LEISTUNG und
5 JAHRE GARANTIE**

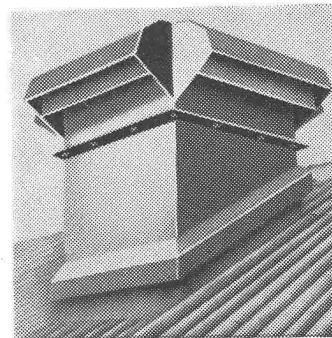
Alleinvertrieb :
Ets G. MEYER - DE SURY
rue des Pitons 6 - GENÈVE



Vertreter gesucht

SODIPA

Für Abzugsprobleme, hier die Ideallösung: WOODS-Dach-Ventilatoren



Ein guter Tip
für den Fachmann:

WOODS-Dachventilatoren sind
bei Industriebauten in sehr vielen
Fällen die einfachste und gün-
stigste Ventilationsart. Hohe Lei-
stungsfähigkeit, absolute Be-
triebssicherheit **ohne den Ein-
bau von kostspieligen Luft-
kanälen.**

Weitere Vorzüge:
**Preiswürdig, keine grossen
Montagespesen**
Type bis 48000 m³/h Förder-
leistung
Leistung mit Regulator ab-
stufbar
Absolut ruhiger Motorengang

Formschöne, wetterfeste Aus-
führung für Flach-, Schräg- und
Giebel-Aufbau:



Verlangen Sie heute noch Prospekte und ausführliche Offerte über
WOODS-Dach-Ventilatoren ... Qualitätsprodukte der grössten Ven-
tilatoren-Fabrik Europas.

A. WIDMER AG, ZÜRICH 1 Talacker 35
Tel. (051) 23 03 11

52 a



FRICK-GLASS A.G.
ZÜRICH-ALTSTETTEN

Tel. (051) 52 51 11

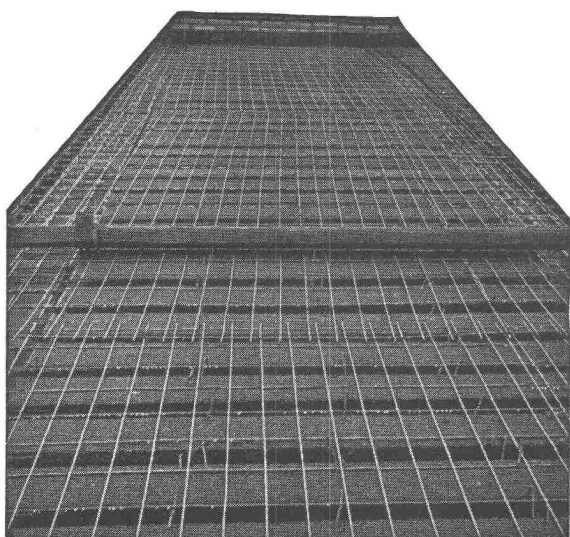
Asphalt-Isolierungen

Flachdach-Beläge

Kork-Isolierungen

in zuverlässiger Ausführung

Gut isoliert **besser** gebaut

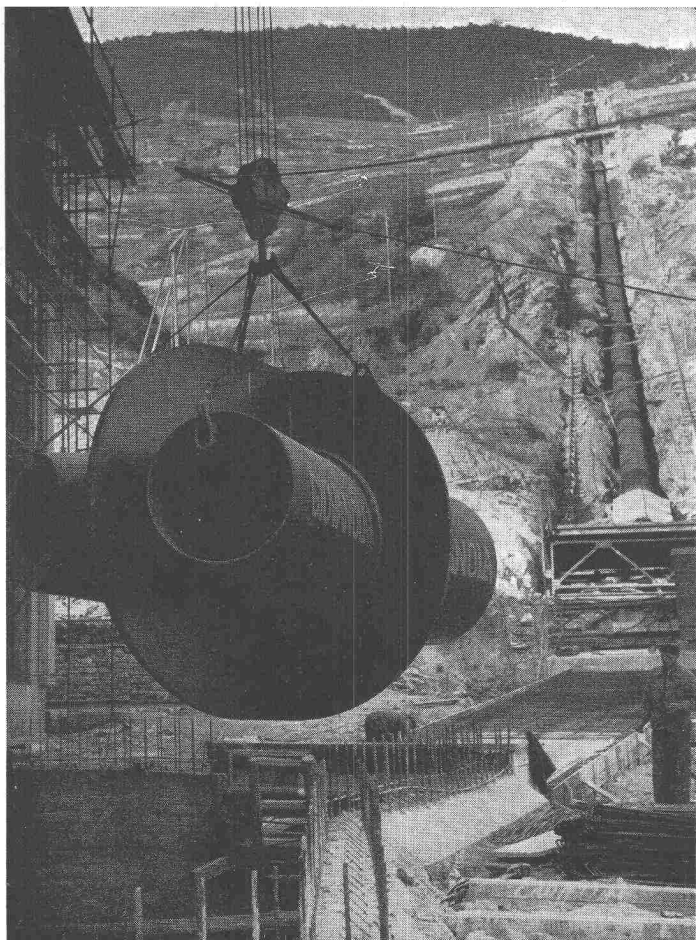


Je besser die Isolation, umso geringer die Heizkosten. Die Ersparnisse an Heizkosten machen im Laufe der Jahre oft ein Vielfaches dessen aus, was eine gut isolierende Decke mehr kostet. Mit BAUKORK-Isolierdecken – K-Werte zwischen 0,58 und 0,68 – bauen Sie bei Wegfall von Gefällsbeton etc. sogar noch billiger!

Fragen Sie die Spezialisten mit grosser, praktischer Erfahrung.

BAUKORK AG.

Verkaufsbüro Zurich, Gotthardstr. 61
Telephon 051/238012 - Werk in Steinhausen/Zug



GIOVANOLA

CONDUITES FORCÉES

PUITS BLINDÉS

VANNES

Conduite forcée et collecteur en
montage à la centrale de St-Léonard

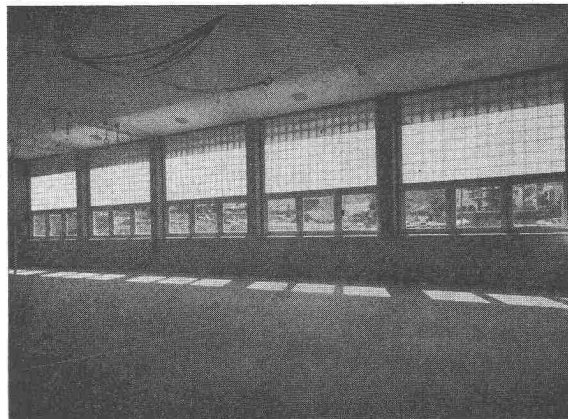
GIOVANOLA FRÈRES S.A.
MONTHEY-SUISSE

Flumser Steinwolle MATTEN



für Wärme-
und Schallisolation.
Feuerhemmend,
anorganisch,
erschütterungsfest.
Extra-verfilzt.

Schmelzwerk
Spoerry
Flums SG
Tel. (085) 83148



BAUGLÄSER

Alle Sorten und Neuheiten zu günstigen Preisen.

GLASBETON Spezialabteilung für **Glasbeton-Oberlichter**, garantiert wasserdicht, **begeh-** und **befahrbar**e Ausführung, mit extra hellen, lichtstreuenden Kristallprismen.

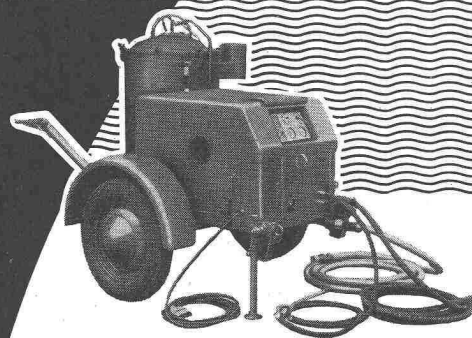
GLASBAUSTEINE extra hell, für Aussenwände, Treppenhäuser, innere Trennwände. Vorzügliche Isolation gegen Kälte, Wärme und Schall. Grosse Referenzliste.

Verlangen Sie kostenlose Dokumentation und Offerte.

Ruppert, Singer & Cie. AG., Zürich

Tafelglas en gros und Spiegelmanufaktur

Telephon (051) 52 53 53 - Gegründet 1884
Briefadresse: Zürich 48, Altstetten



DAMPFERZEUGER

werden wirtschaftlich und mit bestem Erfolg eingesetzt auf

Baustellen

zum Anwärmen von Wasser und Zuschlagstoffen.

Einfache Bedienung und hohe Betriebssicherheit.

Verlangen Sie Prospekte oder unverbindliche Vorführung bei der

Generalvertretung für die Schweiz

M. ESCHLER URANIA-ACCESSOIRES

Zürich, Badenerstrasse 292

Tel. (051) 23 02 34



Krane

Elektrozüge

Aufzüge



Schindler-Aufzug- und Uto-Kran-Fabrik AG., Zürich



**In flagranti
ertappt**

Unbewusst hatte er einen Kontakt betätigt. Automatisch und von ihm unbemerkt ging der Alarm innert Sekunden an die vorbestimmten Abwehrstellen... jetzt steckt er in der Falle.

Auch gegen Ueberfall und Feuer verfügt die SECURITON AG. über bewährte sabotagefeste Sicherungen. Lassen Sie sich durch uns informieren.



SECURITON A.G.

Automatische Alarm- und Sicherungsanlagen

Fabrik und techn. Leitung: Zollikofen b. Bern,
Birkenstrasse 15

Verkaufsbüro Winterthur: Technikumstrasse 59

Verkaufsbüro Lausanne: Rue Centrale 5

Auskunft in der ganzen Schweiz
auch durch die Filialen der SECURITAS



Architekten kennen die Vorteile

der bewährten SECURITON-Alarm- und Sicherungsanlagen gegen Feuer, Einbruch und Ueberfall, sowie gegen mechanisches oder menschliches Versagen in automatisierten Betrieben.

Schon bei der Planung von Bank-, Versicherungs- und Industriebauten, Uhren- und Bijouteriegeschäften stehen wir mit unserer grossen Erfahrung im Alarmwesen jederzeit zur Verfügung.

Ein neuer Begriff



für Strassentransport und Bauwesen

**Mehrzweckfett
ASEOL
CALLIT 10-40**

ein Fett allein genügt für

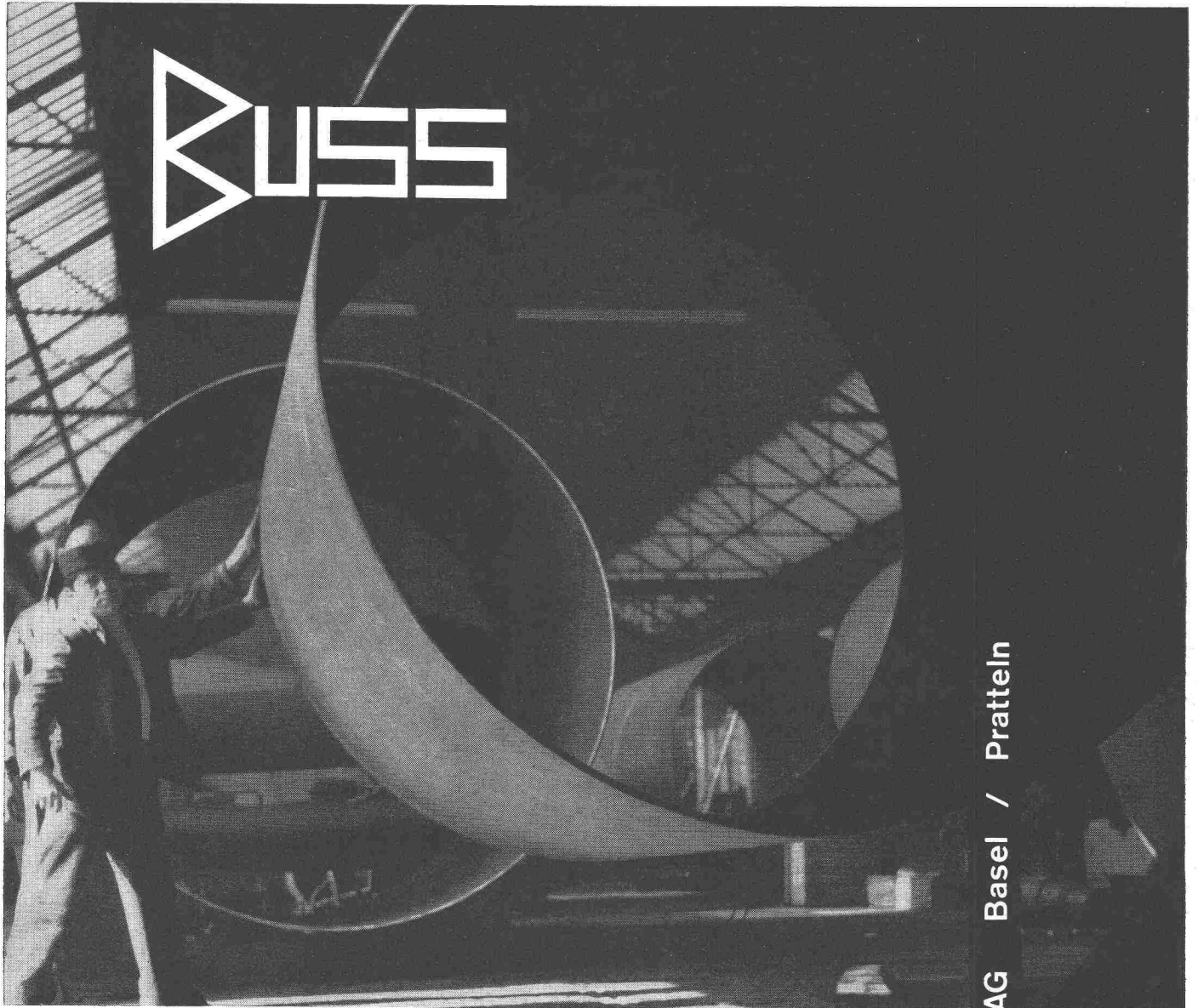
Radlager, Chassis, Kupplung,
Steuerorgane, Radaufhängungen,
Wasserpumpen, Zwischenlager,
Generator und Starter in Bau-
maschinen und Strassenfahrzeugen.

Verlangen Sie die ausführliche Dokumentation.

**Adolf Schmids Erben
Aktiengesellschaft Bern**

Telephon (031) 2 78 44

KUSS



Buss AG Basel / Pratteln

Druck rohre