

Objektyp: **Advertising**

Zeitschrift: **Schweizerische Bauzeitung**

Band (Jahr): **76 (1958)**

Heft 30

PDF erstellt am: **22.09.2024**

Nutzungsbedingungen

Die ETH-Bibliothek ist Anbieterin der digitalisierten Zeitschriften. Sie besitzt keine Urheberrechte an den Inhalten der Zeitschriften. Die Rechte liegen in der Regel bei den Herausgebern. Die auf der Plattform e-periodica veröffentlichten Dokumente stehen für nicht-kommerzielle Zwecke in Lehre und Forschung sowie für die private Nutzung frei zur Verfügung. Einzelne Dateien oder Ausdrucke aus diesem Angebot können zusammen mit diesen Nutzungsbedingungen und den korrekten Herkunftsbezeichnungen weitergegeben werden. Das Veröffentlichen von Bildern in Print- und Online-Publikationen ist nur mit vorheriger Genehmigung der Rechteinhaber erlaubt. Die systematische Speicherung von Teilen des elektronischen Angebots auf anderen Servern bedarf ebenfalls des schriftlichen Einverständnisses der Rechteinhaber.

Haftungsausschluss

Alle Angaben erfolgen ohne Gewähr für Vollständigkeit oder Richtigkeit. Es wird keine Haftung übernommen für Schäden durch die Verwendung von Informationen aus diesem Online-Angebot oder durch das Fehlen von Informationen. Dies gilt auch für Inhalte Dritter, die über dieses Angebot zugänglich sind.

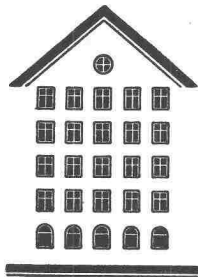
SCHWEIZERISCHE BAUZEITUNG

WOCHENSCHRIFT FÜR ARCHITEKTUR / INGENIEURWESEN / MASCHINENTECHNIK

REVUE POLYTECHNIQUE SUISSE

ORGAN DES S.I.A. SCHWEIZERISCHER INGENIEUR- UND ARCHITEKTEN-VEREIN
UND DER G.E.P. GESELLSCHAFT EHEMAL. STUDIERENDER DER EIDG. TECHN. HOCHSCHULE
GEGRÜNDET 1883 VON ING. A. WALDNER / HERAUSGEGEBEN VON ING. W. JEGHER

Fenster



Kiefer Zürich

Geleisebau

Strassenbau

Tiefbau

Industrieböden

WALO

WALO

Bauunternehmung Walo Bertschinger AG

Verlag

W. Jegher & A. Ostertag, Dianastrasse 5,
Zürich / Tel. 23 45 07 / Postcheck VIII 6110
Bürozeiten: Montag bis Freitag 7—12 Uhr
und 13.45—17.30 Uhr. Samstags geschlossen.

Postadresse:

Schweiz. Bauzeitung, Postfach Zürich 39

Bezugspreise

	Abonnements:		
	12 Monate	6 Monate	3 Monate
Schweiz	66.—	33.—	16.50
Ausland	72.—	36.—	18.—

Für Mitglieder des S.I.A., der GEP und des Schweiz. Technischen Verbandes sowie für Studierende der ETH, der EPUL und schweiz. staatl. Technischer Mittelschulen ermässigte Preiskategorien nach Tarif.

Anzeigenverwaltung

Mosse-Annoncen AG., Zürich, Limmat-
quai 94 / Tel. 32 68 17 / Postcheck VIII 1027

INHALT

Korrosionserscheinungen an Stahl- drahtseilen, von A. Bukowiecki . . .	441*
Ausbau der Thurgauisch-Schaffhau- sischen Heilstätte in Davos, Arch. Hans Krähenbühl und R. Gaberel . . .	446*
25 Jahre Luwa AG. und Metallbau AG.	449

Mitteilungen

Die Kraftwerkstufen der österreichi- schen Donau. Elektrische Triebwagen der Deutschen Bundesbahn. Sulfat- beständiger Zement. Berechnung von doppelt gekrümmten Schalen. Persön- liches	449
---	-----

Buchbesprechungen

Die erste neue Stadt in der DDR, von K. W. Leucht	449
Kinos, von P. Bode. Normalien für Plattendurchlässe, vom Kant. Tief- bauamt Zürich. 50 Jahre Deutscher Ausschuss für Stahlbeton	450
Materialfluss in Giessereien, von W. Gesell und W. Riege. Der Beruf des Maschinen- und Elektroinge- nieurs, von A. Imhof. Neuerschei- nungen	451

Wettbewerbe

Werkjahr-Schulhaus Hardau in Zü- rich-Aussersihl. Gemeindehaus in Steckborn. Sekundarschulhaus Erlen- riedt-Ennetaach. Verwaltungsge- bäude der Generaldirektion der PTT in Bern	451
---	-----

Nekrologe

Max Baumgartner	451
---------------------------	-----

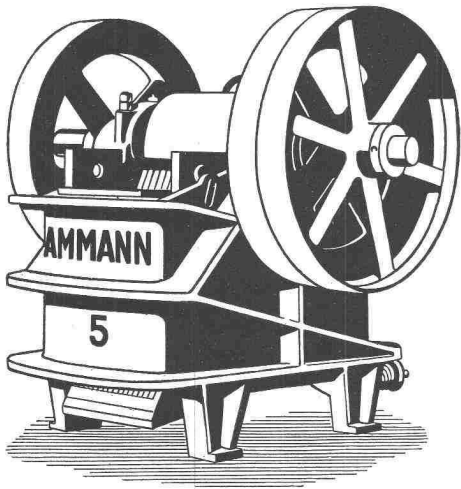
Mitteilungen aus dem S. I. A.

Basler Ingenieur- und Architekten- verein	452
--	-----

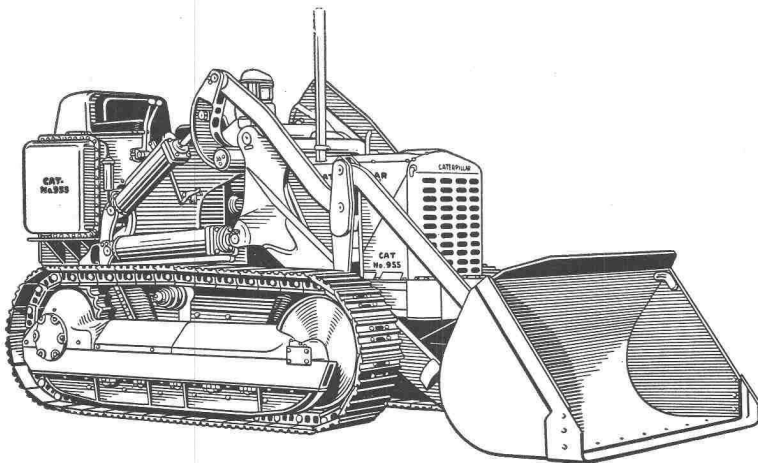
Ankündigungen

Amerika-Studienreisen HAPAG-Lloyd. Technikums-Vorbereitungskurse. Kurs über Methods-Time Measurement (MTM) in der Schweiz. VDI-Tagun- gen im Oktober und November 1958	452
--	-----

Warum immer **AMMANN** ...?



... wegen des
grossen Ersatzteillagers



... wegen der
anerkannt guten Service-Organisation


U. AMMANN
Maschinenfabrik AG.
LANGENTHAL
Telephon
(063) 2 27 02


ULRICH AMMANN
Baumaschinen
LANGENTHAL
Telephon
(063) 2 27 02

MAAG-Zahnradgetriebe mit einsetzgehärteten und geschliffenen Ritzelzähnen bewähren sich seit Jahrzehnten für den Antrieb von **Rohmaterial- und Zementmühlen, Drehöfen etc.** und garantieren in Verbindung mit den **allseitig nachgiebigen**

MAAG-Kupplungen hohe Betriebssicherheit und lange Lebensdauer.



Dreistufiges Reduktionsgetriebe zwischen Elektromotor und Drehofen in einer Zementfabrik. Max. Leistung 150 PS. Verzahnungen der Ritzel und des Rades der ersten Stufe im Einsatz gehärtet und geschliffen.

MAAG-ZAHNRÄDER A.G. ZÜRICH (SCHWEIZ)

KenFlex-Böden sind mühelos zu reinigen! ...und kosten wenig!

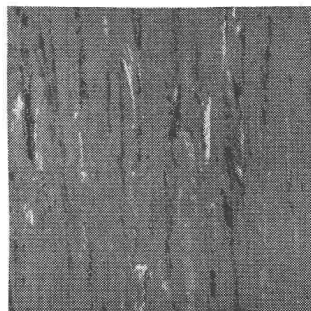
Solche Urteile können Sie immer wieder hören.

Wer KenFlex-Böden besitzt — auch wenn sie noch so streng begangen werden — **kann die Reinigungskosten unglaublich tief halten.** Die glatte, porenlose Oberfläche der KenFlex-Platten ist schmutz- und staubabstossend und widersteht Wasser, Oel, Fett, Laugen und den meisten Säuren.

KenFlex-Farben verschwinden nicht — selbst nach Jahren strengster Beanspruchung und bei minimalster Pflege sehen diese Böden immer noch wie neu aus. Kein Wunder, dass KenFlex — wie übrigens auch KenTile und KenRoyal — auf der ganzen Welt bevorzugt werden.

KENFLEX

KenFlex wird durch jedes gute Fachgeschäft einwandfrei verlegt.



Vinylasbest-Platten für schöne Bodenbeläge in über 20 verschiedenen Farben! Platten 23x23 cm, in 3, 2, 2.5 und 1.6 mm Dicke.



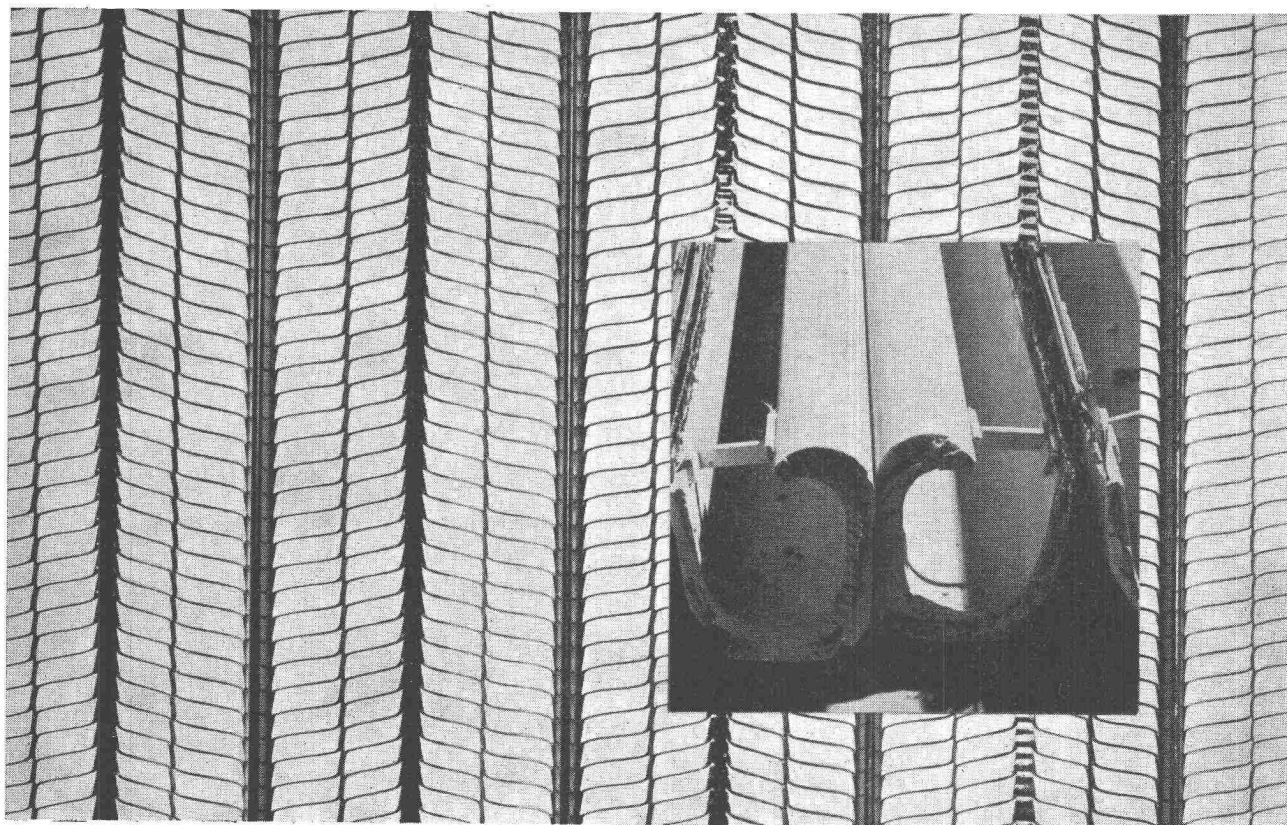
Generalvertretung und Engroslager

Hans Hassler & Co. AG. Aarau

Das führende Haus für Linoleum- und Plastikbeläge



Gewölbe-Konstruktionen



herabgesetzte Decken
Verschalungen
Kabinen-Trennwände
Kanäle für indirektes Licht
Verkleidungen aller Art etc.
am solidesten mit

Hesco-Rippenstreckmetall

Verkauf durch Eisen- und
Baumaterialien-Händler
Bitte verlangen Sie den Prospekt von
Hess & Cie. Pilgersteg, Rüti ZH,
Drahtzieherei
Metallwaren- und Nagelfabrik
Telefon 055 4 35 22



Hess & Cie. Pilgersteg, Rüti (Zürich)

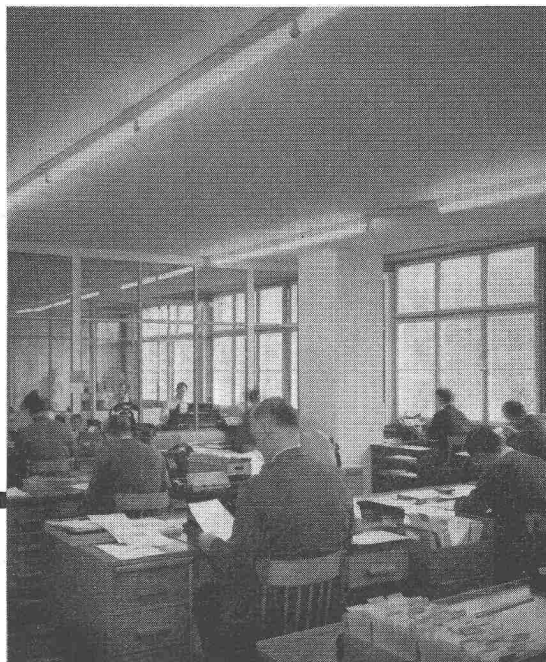
Klima Anlagen

In Räumlichkeiten, wo sich viele Menschen aufhalten, wo Hitze durch Besonnung oder durch Maschinen und Apparate entsteht oder wo Gerüche von Waren sich ausbreiten, macht sich die Klimatisierung bezahlt.

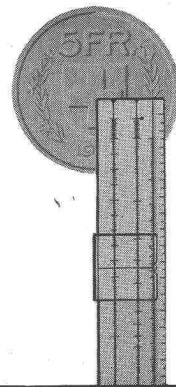
Durch sorgfältigen Entwurf, Vorfabrikation angepasster Klimaapparate und maschinelle Herstellung der nötigen Luftkanäle — unter Beschränkung der baulichen Arbeiten auf das Mindestmass — sind wir in der Lage, moderne und doch preiswerte Klimaanlage in kurzer Frist einzurichten.

Verlangen Sie bitte unsere einschlägige Fachliteratur. Unsere Ingenieure stehen auch Ihnen zur Beratung unverbindlich zu Diensten.

1



**Klimatisieren ist billiger
als Sie
glauben!**



Klimaanlage «System Häusler» in Bürogebäude

Walter Häusler & Co. Spezialfirma für Luftkonditionierung und Lüftung

Zürich Ceresstrasse 27 Telefon (051) 34 13 39 Fabrik in Oerlikon

Stapelkran

Unser Stapelkran stellt ein modernes, innerbetriebliches Transportmittel dar, das vorab zum Transport von Paletts und Behältern dient. Solch eine Anlage erlaubt es, Ihre Lager viel besser auszunützen als bis anhin, weil sie einerseits mit sehr schmalen Gängen auskommt und es andererseits ermöglicht sehr hoch zu stapeln.

Modelle von $\frac{1}{2}$ -2 t Tragkraft

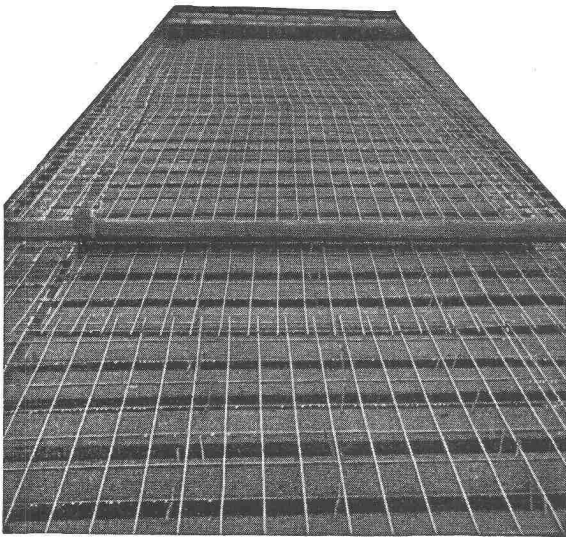
Für nähere Angaben wenden Sie sich bitte an



Eisen- & Stahlwerke Oehler & Co. AG.
Aarau Tel. 064 - 2 25 22



Gut isoliert **besser** gebaut



Je besser die Isolation, umso geringer die Heizkosten. Die Ersparnisse an Heizkosten machen im Laufe der Jahre oft ein Vielfaches dessen aus, was eine gut isolierende Decke mehr kostet. Mit BAUKORK-Isolierdecken – K-Werte zwischen 0,58 und 0,68 – bauen Sie bei Wegfall von Gefällsbeton etc. sogar noch billiger!

Fragen Sie die Spezialisten mit grosser, praktischer Erfahrung.

BAUKORK AG.

Verkaufsbüro Zurich, Gotthardstr. 61
Telephon 051/238012 - Werk in Steinhausen/Zug

Unsere Spezialabteilung erstellt: Blechgekapselte Sicherungskasten und Schränke, sowie:



Schalttafeln für

Verteilanlagen

Unterwerke

Trafostationen

Rohrpostanlagen

Kommandopulte für

Kraftwerke

Schützensteuerungen



Unterbreiten Sie Ihre Probleme unseren Spezialisten, welche Sie in allen Fragen gerne unverbindlich beraten.

WEBER AG EMMENBRÜCKE (SCHWEIZ) TEL. (041) 52244
Fabrik elektrotechnischer Artikel und Apparate



SchenkerStoren

Vitra-Flex

Die bewährte Store für Doppelverglasungs-
fenster

Beliebige Lamellenverstellung

Grosse Farbwahl

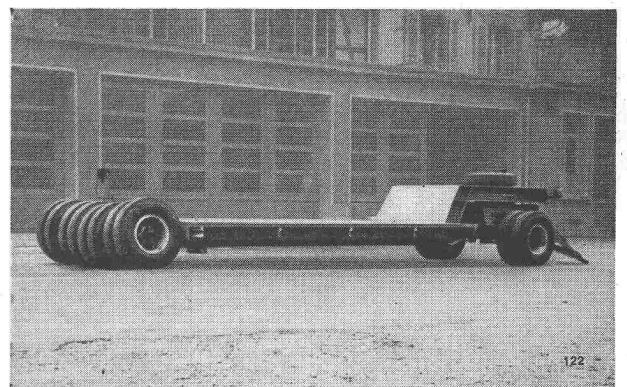
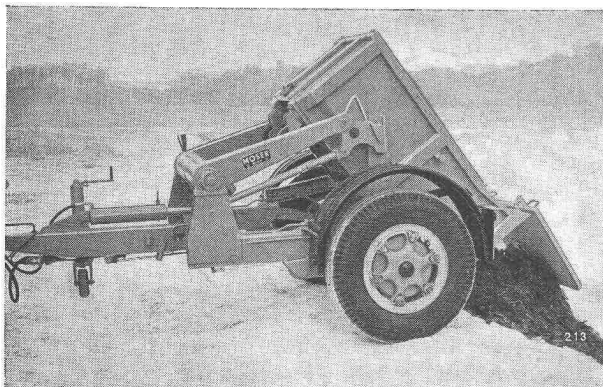
Zuverlässige Getriebebedienung

Storenfabrik

Emil Schenker AG., Schönenwerd

Telephon (064) 3 13 52

Filialen in: Basel, Bern, Genf, Lausanne, Lugano, Luzern, Solothurn, St. Gallen, Winterthur, Zürich



Moser-Anhänger bürgen für Qualität und Sicherheit



1872

FRITZ MOSER & CO. AG., BERN

FAHRZEUGBAU

Schwarztorstrasse 101/03

Telephon (031) 5 32 15

Telegramme: FREMO

Von Roll

Gusseiserne
Druckröhren

bewähren
sich seit
Jahrhunderten

Eisenwerk Choindex

184

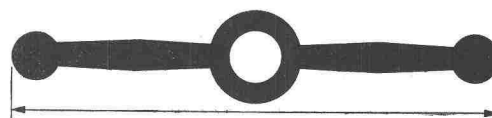
Abdichtungen



Sicheres Abdichten mit dem Meyco Fugenband

Meyco-Fugenbänder sind aus speziellem, sehr alterungsbeständigem Gummi und aus hochwertigem Kunststoff (Weich-PVC), sehr alterungsbeständig, thermoplastisch und schweisbar.

In Gummi



Typ B, 18 cm



Typ C, 16 cm



Typ D, 11,5 cm

In Kunststoff (Weich-PVC)



Typ E, 15 cm



Typ F, 10 cm

Verlangen Sie Musterstücke, Prospekte mit detaillierten Angaben oder die unverbindliche Beratung durch einen unserer Ingenieure.

MEYNADIER

+CIE AG



Zürich 051/52 22 11

Bern 031/2 90 51 Luzern 041/2 01 05

Lausanne 021/23 13 44

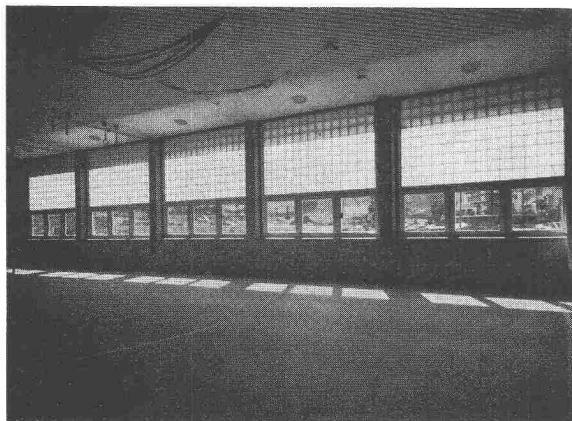
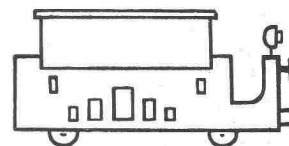
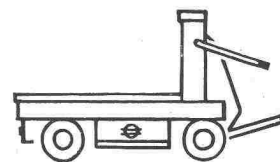


Batterien für Elektrofahrzeuge



Accumulatoren-Fabrik Oerlikon Zürich 50

mit Bureaux und Werkstätten in
Lausanne - Genf - Lugano - St. Gallen - Luzern



BAUGLÄSER

Alle Sorten und Neuheiten zu günstigen Preisen.

GLASBETON Spezialabteilung für **Glasbeton-Oberlichter**, garantiert wasserdicht, **begeh-** und **befahrbar** Ausführung, mit extra hellen, lichtstreuenden Kristallprismen.

GLASBAUSTEINE extra hell, für Aussenwände, Treppenhäuser, innere Trennwände. Vorzügliche Isolation gegen Kälte, Wärme und Schall. Grosse Referenzliste.

Verlangen Sie kostenlose Dokumentation und Offerte.

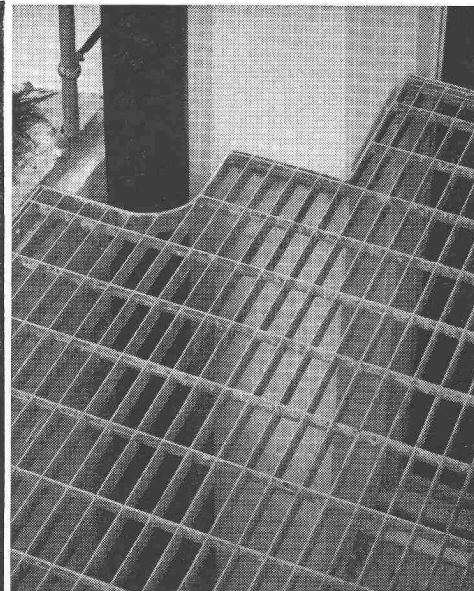
Ruppert, Singer & Cie. AG., Zürich

Tafelglas en gros und Spiegelmanufaktur
Telephon (051) 52 53 53 - Gegründet 1884
Briefadresse: Zürich 48, Altstetten

WALLISELLEN-ZH
TEL. 051/933232

WALLISELLEN-ZH
TEL. 051/933232

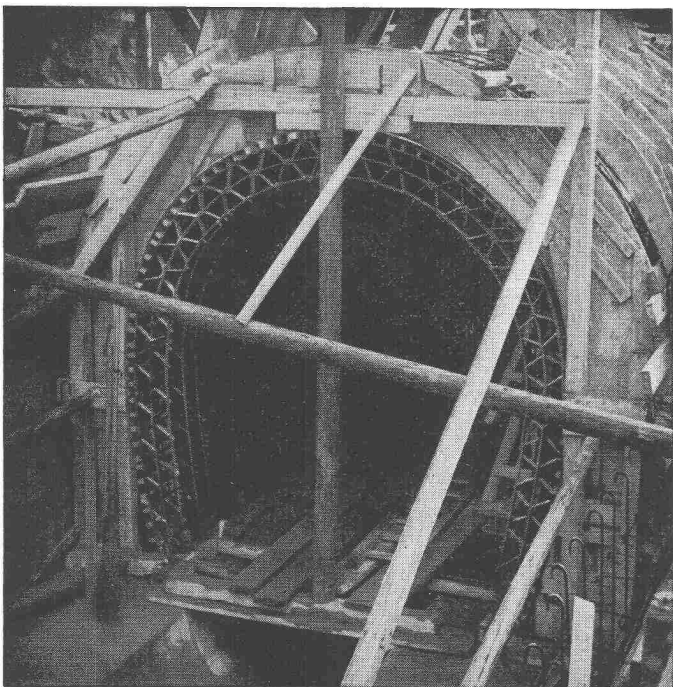
SIEGFRIED
keller^{co}



Lichtschachtfroste

Schuhkratzer - Podeste
Abdeckungen

Sämtliche Gitterrostkonstruktionen
System WEMA



Kanalisation des «Flon» in Lausanne, ausgeführt durch die Fa. Cobal, Lausanne

FLEXIBLER

BK

**SCHALUNGS-
TRÄGER**

zur Einschalung beliebig
gekrümmter Flächen

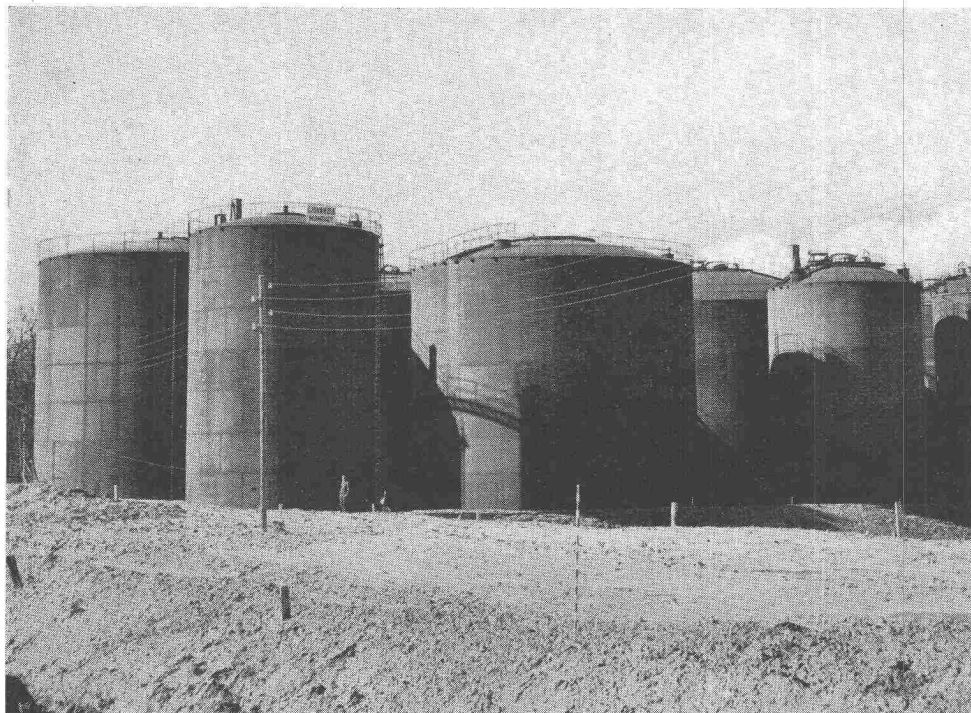
Shed-Dächer
Kuppeln
Rundbehälter
Silos
Tunnel- und
Stollenprofile
Hochkamine
Fernsehturm
Bogenbrücken

Planen Sie Ihr nächstes Bauvorhaben unter Verwendung des FLEXIBLEN BK-SCHALUNGSTRÄGERS — ein Versuch, der sich bestimmt lohnen wird.

Unsere Mitarbeiter stehen Ihnen für Beratungen und Trägereinbauten gerne kostenlos zur Verfügung. Verlangen Sie Prospekte und Preisofferten.

FIXTRÄGER A.G. ETZGEN/Aarg.

Telephon (064) 7 42 65



Série de 7 réservoirs pour stockage de mazout et de benzine avec fonds brevetés Giovanola. Capacité totale 16 000 m³. Réservoirs de benzine construits pour une pression de service de 0,2 atm.

Giovanola Frères S. A., Monthey

**RÉSERVOIRS, SILOS
GAZOMÈTRES**



SULZER

Wärmezentrale Kantonsspital Winterthur
3 Kleinstrahlungskessel, je 2,5 Mio kcal/h
mit Kohlen- bzw. Ölfeuerung

Kleinstrahlungskessel-Anlagen für Dampf- und Heißwasser-Erzeugung

Dieser einfache, mauerwerklose Strahlungskessel wird in verschiedenen Standardgrößen für Wärmeleistungen von 0,64 bis 6,4 Mio kcal/h bzw. Dampfleistungen von 1,0 bis 12 t/h für Kohlen-, Gas- und Ölfeuerung ausgeführt

81664

GEBRÜDER SULZER, AKTIENGESELLSCHAFT, WINTERTHUR (SCHWEIZ)