

Objektyp: **Advertising**

Zeitschrift: **Schweizerische Bauzeitung**

Band (Jahr): **76 (1958)**

Heft 28

PDF erstellt am: **19.09.2024**

Nutzungsbedingungen

Die ETH-Bibliothek ist Anbieterin der digitalisierten Zeitschriften. Sie besitzt keine Urheberrechte an den Inhalten der Zeitschriften. Die Rechte liegen in der Regel bei den Herausgebern.

Die auf der Plattform e-periodica veröffentlichten Dokumente stehen für nicht-kommerzielle Zwecke in Lehre und Forschung sowie für die private Nutzung frei zur Verfügung. Einzelne Dateien oder Ausdrucke aus diesem Angebot können zusammen mit diesen Nutzungsbedingungen und den korrekten Herkunftsbezeichnungen weitergegeben werden.

Das Veröffentlichen von Bildern in Print- und Online-Publikationen ist nur mit vorheriger Genehmigung der Rechteinhaber erlaubt. Die systematische Speicherung von Teilen des elektronischen Angebots auf anderen Servern bedarf ebenfalls des schriftlichen Einverständnisses der Rechteinhaber.

Haftungsausschluss

Alle Angaben erfolgen ohne Gewähr für Vollständigkeit oder Richtigkeit. Es wird keine Haftung übernommen für Schäden durch die Verwendung von Informationen aus diesem Online-Angebot oder durch das Fehlen von Informationen. Dies gilt auch für Inhalte Dritter, die über dieses Angebot zugänglich sind.

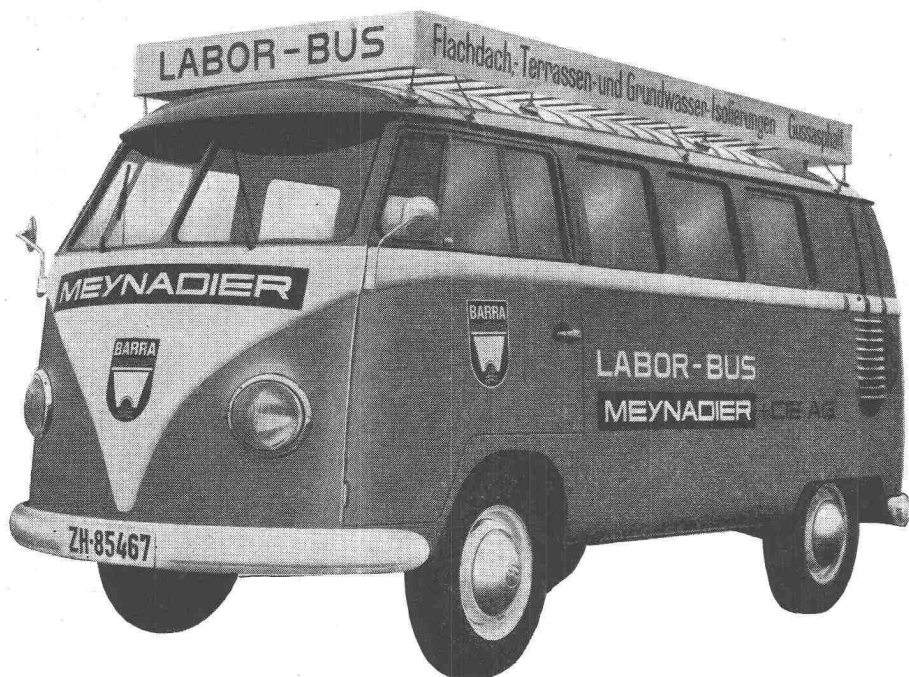
SCHWEIZERISCHE BAUZEITUNG

WOCHENSCHRIFT FÜR ARCHITEKTUR / INGENIEURWESEN / MASCHINENTECHNIK

REVUE POLYTECHNIQUE SUISSE

ORGAN DES S. I. A. SCHWEIZERISCHER INGENIEUR- UND ARCHITEKTEN-VEREIN
UND DER G. E. P. GESELLSCHAFT EHEMAL. STUDIERENDER DER EIDG. TECHN. HOCHSCHULE
GEGRÜNDET 1883 VON ING. A. WALDNER / HERAUSGEGEBEN VON ING. W. JEGHER

Wer kennt ihn nicht?



Unseren Labor-Bus, mit dem wir zu Ihrer Baustelle fahren

Prüfung und Kontrolle von Bitumen-, Teer- und Kunststoffprodukten; selbst die wichtigsten Mörtel- und Betonprüfungen können an Ort und Stelle durchgeführt werden.

Durch den Einsatz unseres **fahrbaren Laboratoriums** wird unser wissenschaftlicher Kundendienst zweckmässig erweitert.

**Mit Meynadier-Produkten bauen,
heisst zuverlässig bauen!**

Telefonieren Sie uns, unser Labor-Bus ist fahrbereit.

MEYNADIER + CIE AG

Zürich
(051) 52 22 11

Bern
(031) 2 90 51

Luzern
(041) 2 01 05

Lausanne
(021) 23 13 44

Verlag

W. Jegher & A. Ostertag, Dianastrasse 5,
Zürich / Tel. 23 45 07 / Postcheck VIII 6110
Bürozeiten: Montag bis Freitag 7—12 Uhr
und 13.45—17.30 Uhr. Samstags geschlossen.

Postadresse:

Schweiz. Bauzeitung, Postfach Zürich 39

Bezugspreise

Einzelheft Fr. 1.65 — Abonnements:

	12 Monate	6 Monate	3 Monate
Schweiz	66.—	33.—	16.50
Ausland	72.—	36.—	18.—

Für Mitglieder des S. I. A., der GEP und des Schweiz. Technischen Verbandes sowie für Studierende der ETH, der EPUL und Schweiz. staatl. Technischer Mittelschulen ermässigte Preiskategorien nach Tarif.

Anzeigenverwaltung

Mosse-Annoncen AG., Zürich, Limmat-
quai 94 / Tel. 32 68 17 / Postcheck VIII 1027

INHALT

Die technischen Eigenschaften von
Backstein-Mauerwerk für Hochhäuser.
Von P. Haller 411*

Neuzeitliche Methoden auf dem Ge-
biet der Eisenbahnsicherungsanlagen.
Von K. Oehler 419*

Mitteilungen

Die Regionalplanungsgruppe Nord-
westschweiz. Das englische Atom-
kraftwerk Hinkley Point 422
Weiterdölförderung. Persönliches 423

Nekrologe

Niklaus Adrian Schaerer 423

Buchbesprechungen

Bergbaukunde, von C. H. Fritzsche.
Der Beitrag des Architekten zum
Haushalten und Wohnen, von H.
Fischli. Lager- und Schmiertechnik,
von R. Kamps. Technische Strömungslehre, von B. Eck 423
Neuerscheinungen 424

Wettbewerbe

Schulhaus in Steg. Gewerbeschulhaus
in Schaffhausen. Rathaus in Alt-
stätten. Erweiterungsbau der Kan-
tonsschule St. Gallen 424

Mitteilungen aus dem S. I. A.

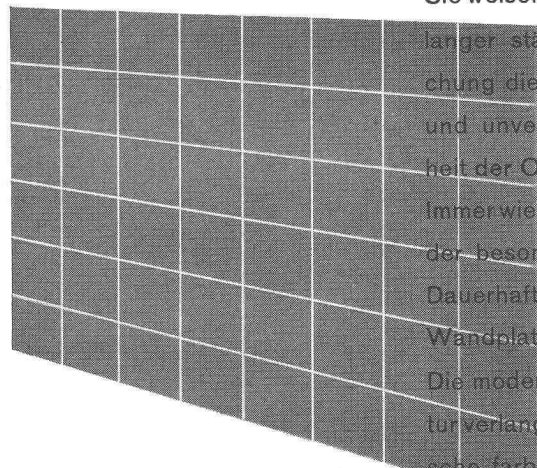
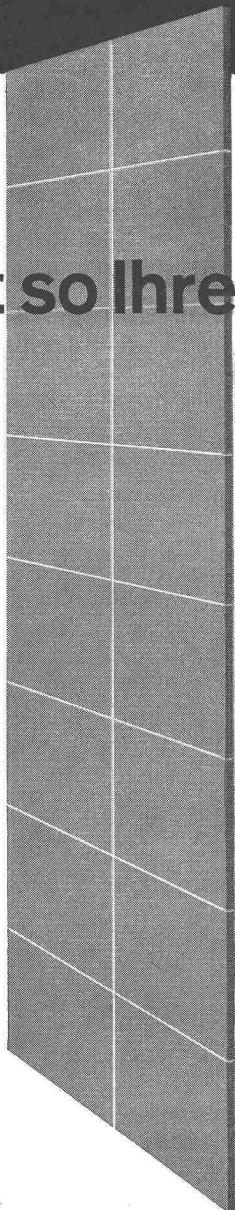
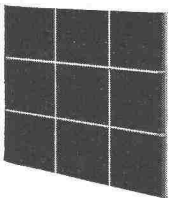
Fachgruppe für Brückenbau und
Hochbau. Studienreisen des S. I. A.
nach Brüssel. Strassenbautagung
Hamburg 1958. Bauen in unserer
Zeit. Architekturschule der ETH 424

abgenützt
ausgedient



K. Jordi

nicht so Ihre keramischen Wandplatten!



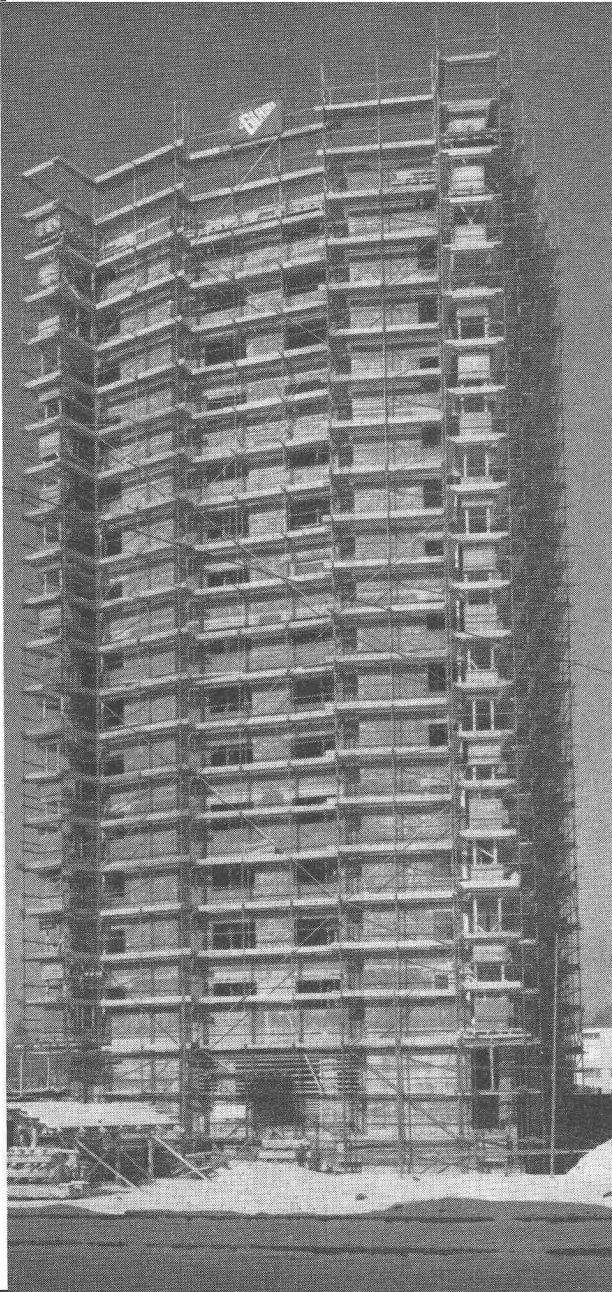
Sie weisen nach jahrzehntelanger stärkster Beanspruchung dieselbe Farbfrische und unverminderte Schönheit der Oberfläche auf.

Immerwieder staunen wir ob der besonderen Härte und Dauerhaftigkeit keramischer Wandplatten.

Die moderne Innenarchitektur verlangt schöne, hygienische, farbenfrohe und leicht zu reinigende Beläge. Keramische Wandplatten werden allen Ansprüchen gerecht.

LIEFERUNG UND BERATUNG DURCH DIE FACHGESCHÄFTE

BACKSTEIN- BAUWEISE



— Schlüsselwort für den
wirtschaftlichen Bau von
Wohnhochhäusern

18geschossiger Wohnturm im Hirzenbach,
Zürich-Schwamendingen, aus selbsttragendem
Backstein-Mauerwerk

Bauherrschaft: Max Noldin AG., Zürich

**Wenden Sie sich an die
Ziegeleien und ihre
Verkaufsstellen**

VON ROLL

CARON-Stahl

ein Fortschritt
im
Eisenbetonbau

CARON-Stahl ist ein kaltgereckter
Elektrostahl von besonderer Güte.
Dank seinen hervorragenden Eigen-
schaften bietet er dem Bauherrn
hohe Sicherheit - auch im Brandfalle -
und Wirtschaftlichkeit.
Seine wesentlichen Vorteile sind:

hohe Streckgrenze
(minimum 4600 kg/cm²)

konstanter Querschnitt

Gleitwiderstand im Beton
ca. 4 mal grösser
als beim Rundeisen

hohe Brandsicherheit

Beste Handlichkeit

Grosse Steifigkeit
der verlegten Armierungen

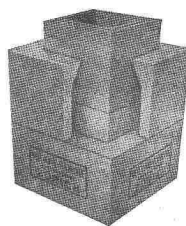
CARON-Stahl hat sich in
allen Gebieten des Eisenbeton-
baus bestens bewährt

Lieferung
durch den Eisenhandel

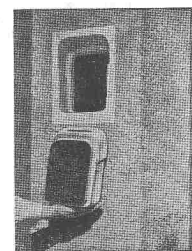
Gesellschaft der Ludw. von Roll'schen
Eisenwerke A.G., Gerlafingen

199

Baue schnell und gut . . .



Kamine



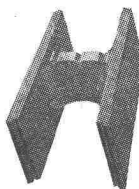
Russtüren

Vulkan-Baustoffe

SPRING + SÖHNE

ZÜRICH UND DIETIKON

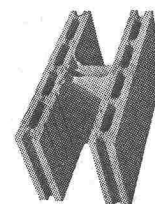
Telephon (051) 52 51 55



Schalungssteine

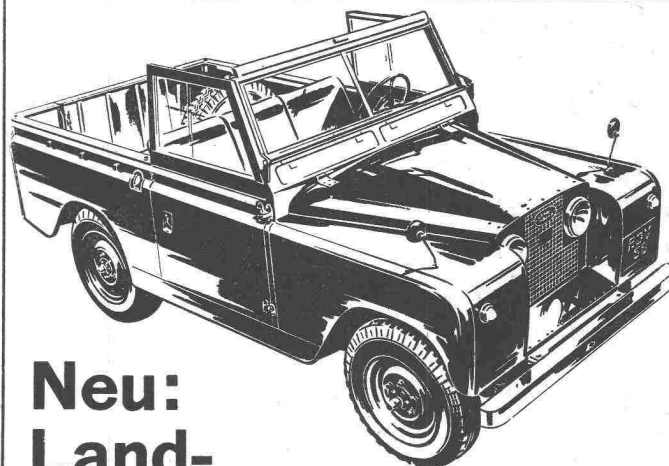


Zwischenwandsteine



Isoliersteine

. . . baue mit SPRING-Steinen



Neu: Land- Rover 1958

Rover — grösste Geländewagen-Fabrik Europas
10 Jahre Erfahrung im Land-Rover-Bau

Modell 1958: Grösser, stärker, eleganter, rationeller
Neu: Mit Original-Rover-Diesel oder -Benzin-Motor
7 Plätze, Tiefe weiche Sitze
10 Gänge, 2- oder 4-Radantrieb

Wichtig: 4-Radantrieb auch in den normalen
Gängen einschaltbar

Vollkarosserie mit verstärkten Türen und
Seitenteilen

Verbessertes, schöneres Verdeck
Triebstoffeinfüllstutzen von aussen zugänglich
Hängende Brems- und Kupplungspedale,
hydraulische Brems- und Kupplungsbetätigung
Unzerkratzbares Glas an seittl. Schiebefenstern
Patent-Schnellverschlusshaken an hinterer
Bordwand

Noch kleinerer Wendekreis
Schon ab 13 500.— mit günstigen Zahlungs-
bedingungen

Verlangen Sie Prospekte — vergleichen Sie!

Melden Sie sich als GRATIS-Mitglied zum
Land-Rover-Club an!



DER RATIONELLE
SCHWERARBEITER

E. Fehlmann & Co., Badenerstrasse 527, Zürich 4, Telephon (051) 52 44 55
40 werkgeschulte Vertreter in der ganzen Schweiz



Stromunterbruch ...

Betriebsstörung ...

Zeitverlust ...

CMC Sicherungsautomaten SL für Licht-, Kraft- und Wärmeinstallationen in Wohnungen, Werkstätten, Hotels, öffentlichen Gebäuden usw.

SL Automaten ersetzen Sicherungen und sind zugleich Schalter



EIN FINGERDRUCK BRINGT WIEDER STROM UND LICHT !

CMC

CARL MAIER & CIE / SCHAFFHAUSEN

Fabrik elektrischer Apparate und Schaltanlagen · Telefon 053 / 5 61 31

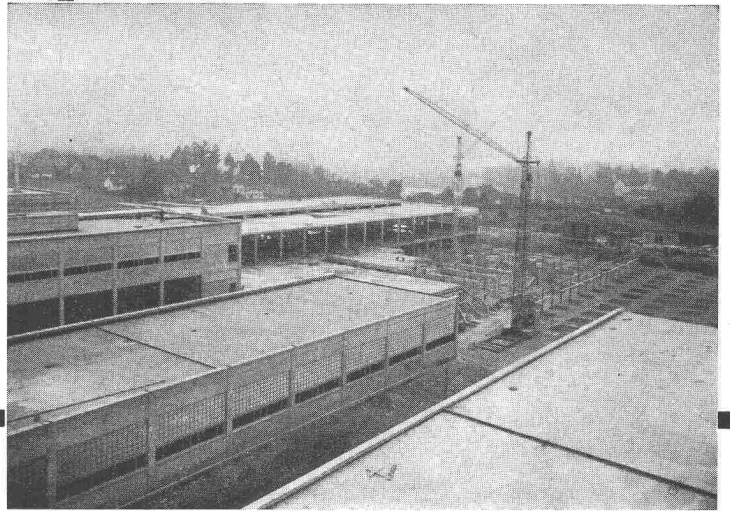
PORA
ISOLIERBETON

Baustellengüsse 400—1200 kg/m³ als

FLACHDACHISOLIERUNG

hochisolierend und leicht, da gleichzeitig Gefällsbeton.

Auch armiert, selbsttragend.



Industrie-Flachdächer

PORA AG

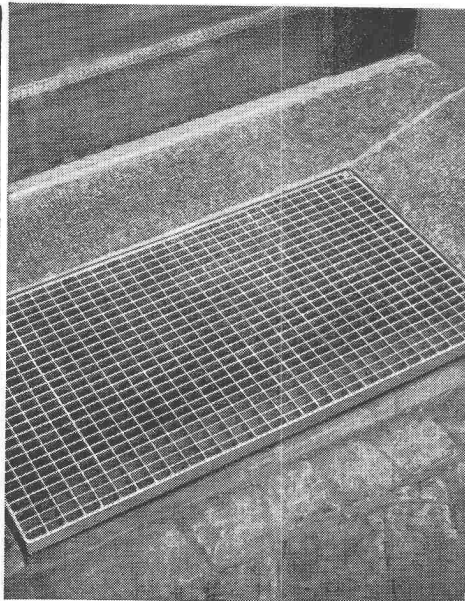
Mühlehorn
058 / 4 34 36

Reichenburg
055 / 3 92 22

TEL. 051/933232

WALLISELEN-ZH

SIEGFRIED **keller** CO



Schuhkratzroste

Podeste - Abdeckungen - Laufstege

Sämtliche Gitterrostkonstruktionen

System WEMA

Spezial-
Abteilungen

Bauschreinerei + Innenausbau
Coiffeureinrichtungen + Apparate
Kühlmöbel + Kühlanlagen
Laden- + Schaufensterausbau
Spezialeinrichtungen
für Selbstbedienung
Metallbau

Liegenschaften + Neubauten

Karl Steiner

Zürich 11/50

Hagenholzstrasse 60
Telefon 051 / 46 43 44

KLINKER AG. VERBLENDSTEINFABRIK LAUSEN

geflammt und uni für Böden, Cheminées, Fassaden

Telefon (061) 841404

Feuerfestes Material - Glasierte Verblender und Baukeramik - Steinzeug für Kanalisation - Säurefeste Steine und Platten

Ständige Ausstellung unserer Erzeugnisse in der SCHWEIZER BAUZENTRALE ZÜRICH, TALSTRASSE 9, BÜRSENBLOCK (Eintritt frei)

Abdichtungen



Wadimex-Bodenbelag in der Zollhalle
des Flughafens Kloten

Wadimex- Bodenbelag

Dieser Bodenbelag ist besonders geeignet für Hallen, Lagerräume, Werkstätten und Keller, d. h. überall dort, wo Böden grosser Abnutzung ausgesetzt sind.

Die besonderen Eigenschaften:

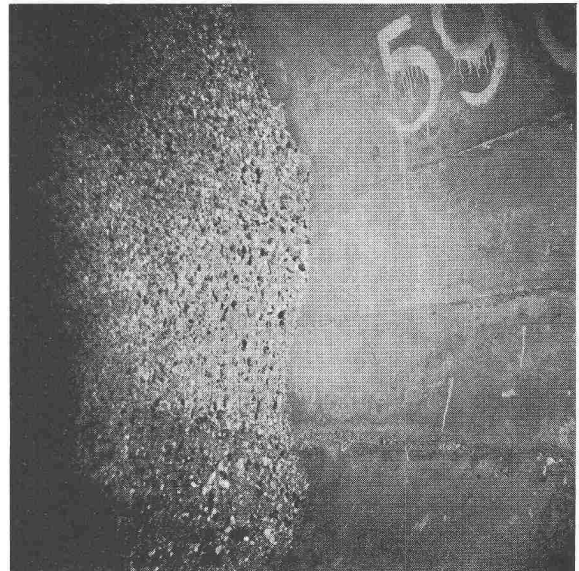
strapazierbar
elastisch
fugenlos
schalldämpfend
gleitsicher
staubfrei
wasserfest
anspruchlos im Unterhalt

Eine spezielle Equipe ist für die Ausführung des Wadimex-Bodenbelages ausgebildet. Verlangen Sie Belagsmuster, Referenzen und Prospekte.

MEYNADIER

+CIE AG

Zürich 051/52 22 11
Bern 031/2 90 51 Luzern 041/2 01 05
Lausanne 021/23 13 44



Behandelt mit
ASEOL ALGROB

Behandelt mit
ASEOL ALMAL

Am guten Ergebnis erkennt man die

ASEOL Schalungshilfsmittel

ASEOL ALMAL, plastisches Schalungsöl auf Metallschalungen für glatten Sichtbeton.

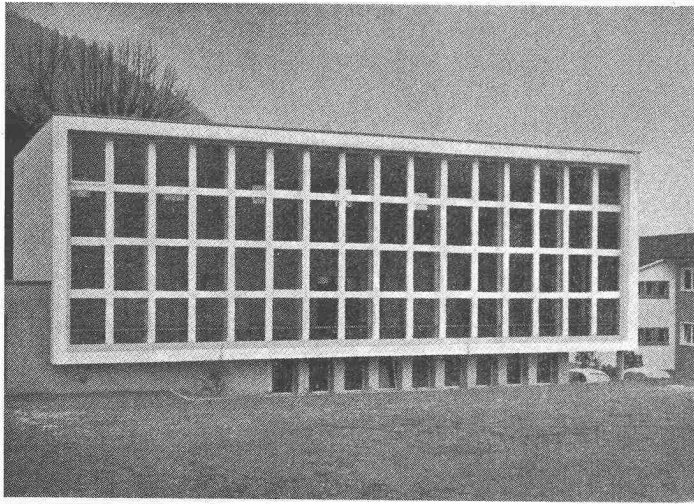
ASEOL ALGROB, spezielles abbindeverzögerndes Schalungsfett. Ergibt auf einfachste Weise raue Betonoberflächen trotz glatter Schalung.

Bitte verlangen Sie unsere ausführliche Dokumentation.

Adolf Schmid's Erben AG.
Bern

Telephon (031) 2 78 44





Vobag

AG. für vorgespannten Beton
und Zementwarenfabrik

Spezialfirma für hochwertige Betonwaren
für alle Zwecke

Adliswil-Zürich - Tel. 91 68 44

Turnhallenfassade aus vorgespannten Betonelementen

Mehr Wärme — weniger Brennstoff



**EMB-
UMWÄLZPUMPEN**

für Zentralheizungen



EMB Elektromotorenbau AG
Birsfelden
Tel. 061 / 41 18 50



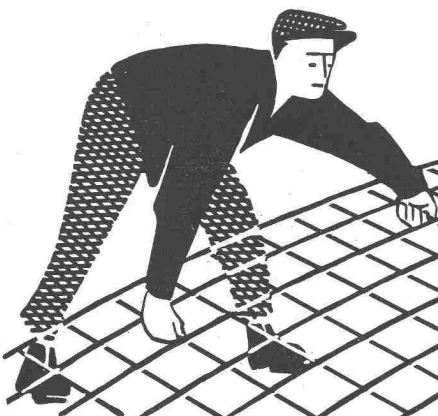
Krane

Elektrozüge

Aufzüge



Schindler-Aufzug- und Uto-Kran-Fabrik AG., Zürich



Mit profilierten

PERFEKT

Armierungsnetzen

Pat.

10 x raschere Ver-
legearbeit!

Mehr als 50% Gewichtsersparnis
Ausführlicher Katalog mit
Berechnungstabellen durch

EMIL HITZ

Fabrik für Drahtgeflechte
Zürich 3 Grubenstr. 29 Tel. 33 25 50
Zweigbetrieb Basel:
Ob. Rebgasse 40 Tel. 32 45 92



SchenkerStoren

Vitra-Flex

Die bewährte Store für Doppelverglasungsfenster

Beliebige Lamellenverstellung

Grosse Farbwahl

Zuverlässige Getriebebedienung

Storenfabrik

Emil Schenker AG., Schönenwerd

Telephon (064) 3 13 52

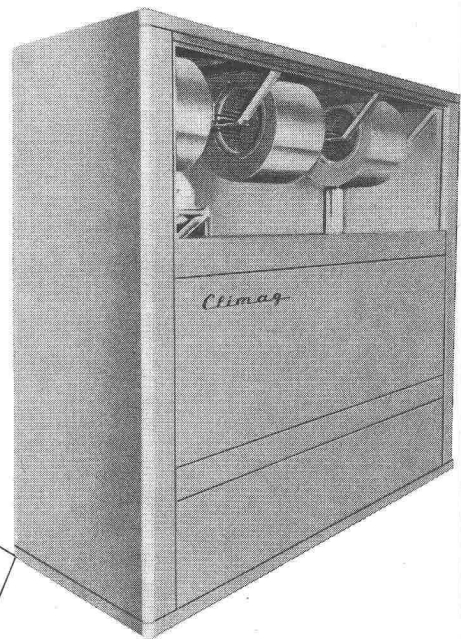
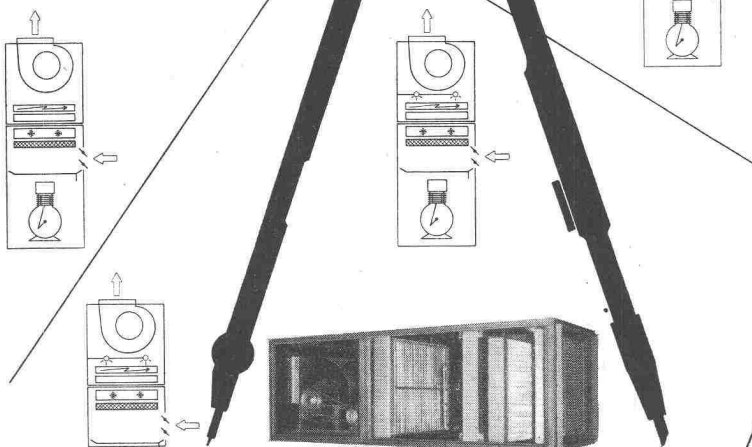
Filialen in: Basel, Bern, Genf, Lausanne, Lugano, Luzern, Solothurn, St. Gallen, Winterthur, Zürich

Climag

Vorfabrizierte

Lüftungs- und Klima-Aggregate

Monobloc-System



Die Climag-Lüftungs- und Klimaaggregate vereinigen den gesamten, zur Lüftung oder Klimatisierung nötigen Prozeß in einer als Monobloc in sich geschlossenen Einheit. Sie eignen sich sowohl für kleine als auch große Anlagen jeden Systems.

Die Climag-Lüftungs- und Klimaaggregate werden in unserer eigenen Fabrik den jeweiligen Anforderungen entsprechend hergestellt und fertig zum Anschluß an das Luftkanalsystem und an das Strom-, Heizungs- und Wassernetz angeliefert.

Die Climag-Lüftungs- und Klimaaggregate sparen Raum, vereinfachen den Einbau und Unterhalt und senken die Kosten für Bauarbeiten.

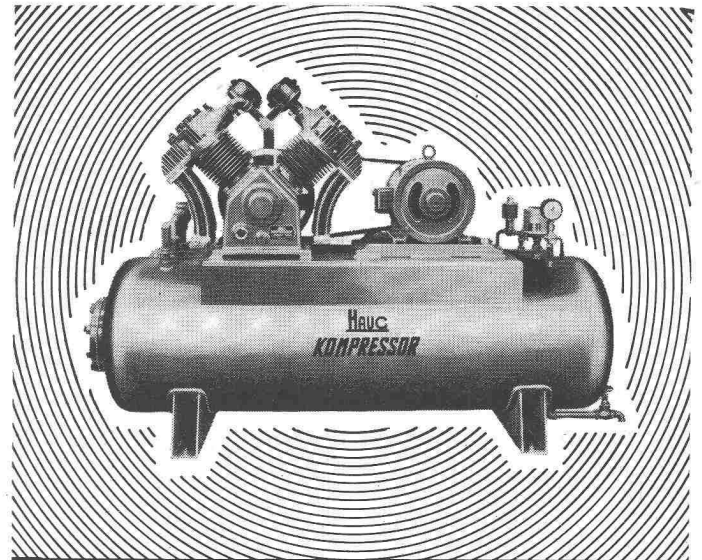
Walter Häusler & Co.

Stampfenbachstrasse 56, Telephon (051) 26 97 44
Zürich 6 Fabrik in Zürich-Oerlikon

Spezialfirma
für Lüftung und
Klimatisierung



KATHREIN - Generalvertretung für die Schweiz
WERDER & SCHMID AG, LENZBURG 064/826 21



HAUG KOMPRESSOREN

VAKUUMPUMPEN LUFTFILTER FÜR JEDEN ZWECK
FRITZ HAUG AG., MASCHINENFABRIK, ST. GALLEN
 AUSSTELLUNG UND VORFÜHRUNG BEI
ERNST HAUSAMANN & CO. ZÜRICH 3/45
 UETLIBERGSTRASSE 15

Zähneschleifen an eingesandten Stirn- und Schraubenrädern

Geschliffene Zahnräder
 Sauter/Bachmann & Cie.
 Zahnräderfabrik
 Netstal Gl.

Normen vereinfachen und verbilligen das Bauen

Göhner Normen

die beste
Garantie für Qualität

Ernst Göhner AG, Zürich
 Hegibachstrasse 47
 Telefon 051 / 24 17 80
 Vertretungen in
 Bern, Basel, St.Gallen, Zug,
 Biel, Genève, Lugano

Fenster 221 Norm-Typen,
 Türen 326 Norm-Typen,
 Luftschutzfenster + -Türen,
 Garderoben- + Toilettenschränke
 Kombi-Einbauküchen,
 Carda-Schwingflügelfenster.

Verlangen Sie unsere Masslisten
 und Prospekte. Besuchen
 Sie unsere Fabrikausstellung.

B 1