

Objektyp: **Advertising**

Zeitschrift: **Schweizerische Bauzeitung**

Band (Jahr): **76 (1958)**

Heft 24

PDF erstellt am: **24.09.2024**

### **Nutzungsbedingungen**

Die ETH-Bibliothek ist Anbieterin der digitalisierten Zeitschriften. Sie besitzt keine Urheberrechte an den Inhalten der Zeitschriften. Die Rechte liegen in der Regel bei den Herausgebern.

Die auf der Plattform e-periodica veröffentlichten Dokumente stehen für nicht-kommerzielle Zwecke in Lehre und Forschung sowie für die private Nutzung frei zur Verfügung. Einzelne Dateien oder Ausdrucke aus diesem Angebot können zusammen mit diesen Nutzungsbedingungen und den korrekten Herkunftsbezeichnungen weitergegeben werden.

Das Veröffentlichen von Bildern in Print- und Online-Publikationen ist nur mit vorheriger Genehmigung der Rechteinhaber erlaubt. Die systematische Speicherung von Teilen des elektronischen Angebots auf anderen Servern bedarf ebenfalls des schriftlichen Einverständnisses der Rechteinhaber.

### **Haftungsausschluss**

Alle Angaben erfolgen ohne Gewähr für Vollständigkeit oder Richtigkeit. Es wird keine Haftung übernommen für Schäden durch die Verwendung von Informationen aus diesem Online-Angebot oder durch das Fehlen von Informationen. Dies gilt auch für Inhalte Dritter, die über dieses Angebot zugänglich sind.

Ein Dienst der *ETH-Bibliothek*  
ETH Zürich, Rämistrasse 101, 8092 Zürich, Schweiz, [www.library.ethz.ch](http://www.library.ethz.ch)

<http://www.e-periodica.ch>

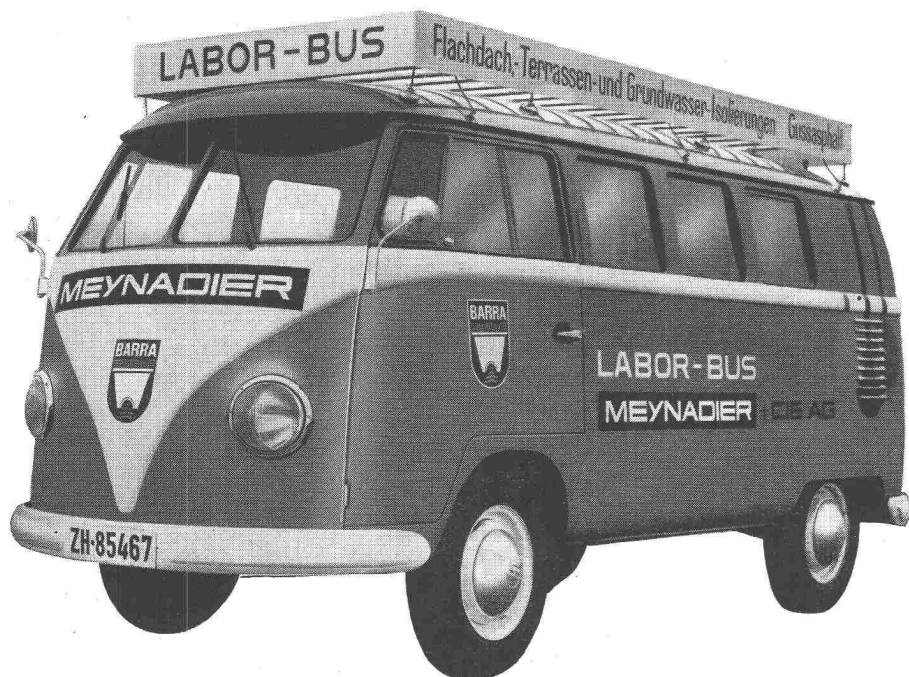
# SCHWEIZERISCHE BAUZEITUNG

WOCHENSCHRIFT FÜR ARCHITEKTUR / INGENIEURWESEN / MASCHINENTECHNIK

REVUE POLYTECHNIQUE SUISSE

ORGAN DES S.I.A. SCHWEIZERISCHER INGENIEUR- UND ARCHITEKTEN-VEREIN  
UND DER G.E.P. GESELLSCHAFT EHEMAL. STUDIERENDER DER EIDG. TECHN. HOCHSCHULE  
GEGRÜNDET 1883 VON ING. A. WALDNER / HERAUSGEGEBEN VON ING. W. JEGHER

## Wer kennt ihn nicht?



## Unseren Labor-Bus, mit dem wir zu Ihrer Baustelle fahren

Prüfung und Kontrolle von Bitumen-, Teer- und Kunststoffprodukten; selbst die wichtigsten Mörtel- und Betonprüfungen können an Ort und Stelle durchgeführt werden.

Durch den Einsatz unseres fahrbaren Laboratoriums wird unser wissenschaftlicher Kundendienst zweckmässig erweitert.

**Mit Meynadier-Produkten bauen,  
heisst zuverlässig bauen!**

Telefonieren Sie uns, unser Labor-Bus ist fahrbereit.

**MEYNADIER + CIE AG**

Zürich  
(051) 52 22 11

Bern  
(031) 2 90 51

Luzern  
(041) 2 01 05

Lausanne  
(021) 23 13 44

### Verlag

W. Jegher & A. Ostertag, Dianastrasse 5,  
Zürich / Tel. 23 45 07 / Postcheck VIII 6110  
Bürozeiten: Montag bis Freitag 7—12 Uhr  
und 13.45—17.30 Uhr. Samstags geschlossen.

Postadresse:

Schweiz. Bauzeitung, Postfach Zürich 39

### Anzeigenverwaltung

Mosse-Annoncen AG., Zürich, Limmat-  
quai 94 / Tel. 32 68 17 / Postcheck VIII 1027

### INHALT

Zwei vorgespannte Sprengwerkbrücken. Von <i>E. Schubiger</i> . . . . .	355*
Connecticut Turnpike . . . . .	359
Ein Vorschlag zur Beurteilung von Ueberbauungs-, speziell Hochhausprojekten. Von <i>E. Vogt</i> . . . . .	360
Ferienhäuser des VPOD in Sessa . . . . .	361*
Betriebsschwierigkeiten bei der Oelfeuerung der Dampfkessel von Kraftwerken . . . . .	367

### Nekrologe

Gustav Lorenz. Otto Oberholzer . . . . .	368*
--	------

### Mitteilungen

Vereinigung Schweiz. Strassenfachmänner . . . . .	368
3. internat. Wettbewerb der CPI. Nachtstrom-Wärmespeicher f. Raumheizung. Eidg. Technische Hochschule. Ferienhäuser des VPOD in Sessa . . . . .	369

### Buchbesprechungen

Frost- und Tauschäden an Verkehrswegen und deren Bekämpfung, von <i>L. Schaible</i> . Der Weg des Eisens, von <i>F. Toussaint</i> . Wirtschaftliches Ausschneiden von Blechteilen, von <i>F. Schachtel</i> . . . . .	369
Betriebswirtschaftliche Organisationslehre, von <i>K. Hennig</i> . Neuerscheinungen . . . . .	370

### Wettbewerbe

Künstlerischer Fassadenschmuck an der Telephonzentrale St. Johann in Basel. Gemeindeverwaltungshaus mit Bibliothek in Hallstavik, Schweden. Denkmal für José Battle in Montevideo . . . . .	370
---	-----

### Mitteilungen aus der G. E. P.

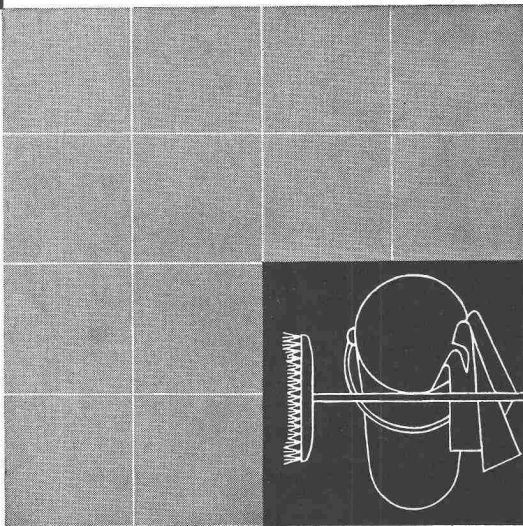
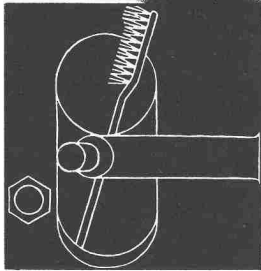
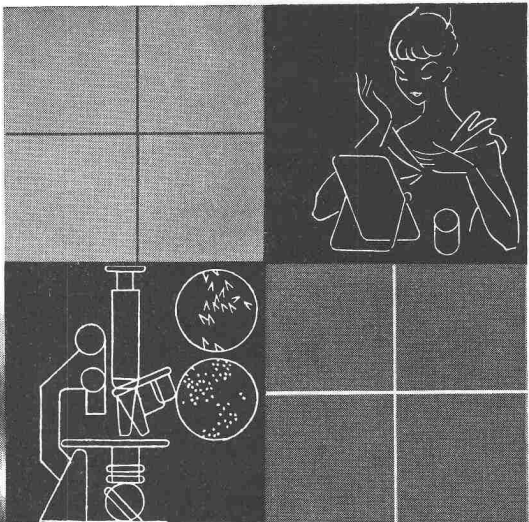
Höhere Technische Institute . . . . .	370
---------------------------------------	-----

### Ankündigungen

Vereinigung für freies Unternehmertum. Deutscher Kanal- und Schifffahrtsverein Rhein-Main-Donau. Deutsche Industrieausstellung Berlin. Materials Handling and Management. Vortragskalender . . . . .	370
--	-----

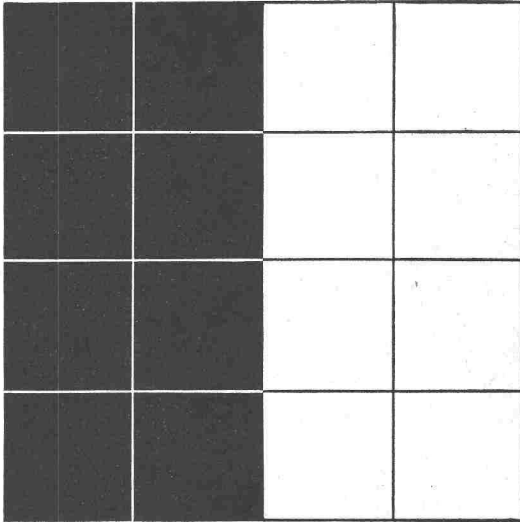


auf Sauberkeit sehe ich besonders



# keramische Wandplatten sind hygienisch

Ihre Oberfläche ist dicht und glatt. Kein Schmutz und Staub kann sich in Poren festsetzen. Darum kleinster Zeitaufwand für die Reinigung. Bei besonders starker Verunreinigung kann man keramische Wandplatten täglich ohne Nachteil mit den gebräuchlichen Putzmitteln säubern. Vielseitige, ansprechende Farbgebung machen keramische Wandplatten zum begehrten Wandbelag für Küchen, Badezimmer, Verkaufsräume usw.



K. Jördl

Beratung und Lieferung durch die Fachgeschäfte.

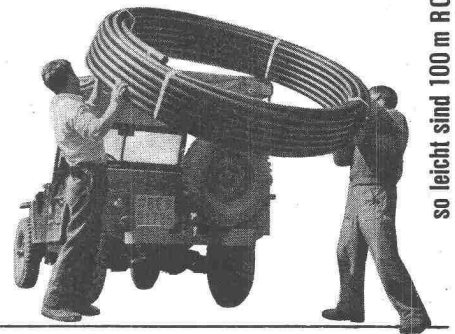
# ROLLMAPLAST

das moderne, biegsame Leitungsrohr aus Polyäthylen

Seit einem Jahrzehnt bewähren sich  
Polyäthylen-Rohre in

Trinkwasserversorgungen  
Bewässerungsanlagen  
Landwirtschaft  
Nahrungsmittelindustrie  
Chemische Industrie  
Baugewerbe

korrosionsbeständig  
leicht  
flexibel  
schlagfest  
frostbeständig  
strömungsgünstig



so leicht sind 100 m ROLLMAPLAST - Rohr Ø 50 mm

ROLLMAPLAST AG., Choindéz

Generalvertretung:

Von Roll, Choindéz Tel. 066 / 35177

Verkauf:

Eisenhandel und Installationsgewerbe

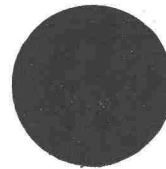


# BRIGATEX

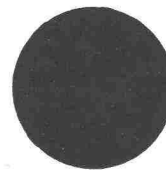
**der sofort und  
ohne Pressdruck  
abbindende Kaltleim**



BRIGATEX verleimt Holzfaserplatten  
direkt auf Beton rasch und zuverlässig.  
Versprießung ist nicht nötig.



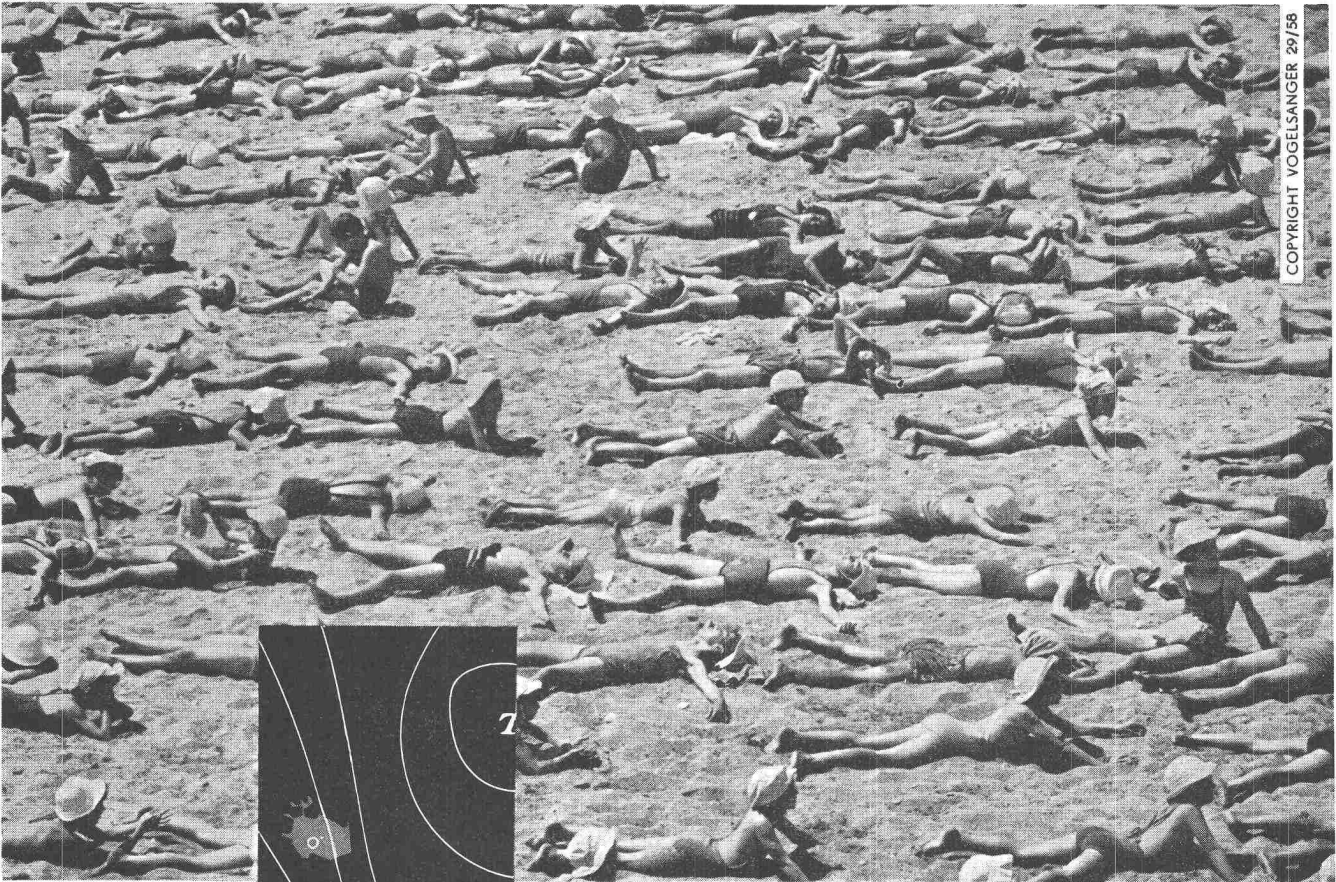
BRIGATEX leimt außerdem  
Kunstharzplatten, Aluminium, Blei usw.  
auf Holz, Zement Gips, Mauerwerk usw.



Für das einwandfreie Verarbeiten des  
BRIGATEX-Kaltleimes garantiert Ihnen  
unser technischer Dienst. Er steht Ihnen  
in schwierigen Fällen mit seiner großen  
Erfahrung kostenlos zur Verfügung.



DR. M. EBNÖTHER SEMPACH - STATION



**EINIGE REFERENZEN:**

- Brown Boveri & Co. AG  
Baden
- Kabelwerke Brugg AG  
Brugg
- AIAG Verwaltung  
Zürich
- Tornos  
Verwaltungsgebäude  
Moutier
- Mutuelle Vaudoise  
accident, Lausanne
- Ecole prof. compl.  
Lausanne
- Collèges La Sallaz  
und Malley
- Kantonsschule  
Wetzikon
- Verkaufsläden der  
Merkur
- Konsumgenossenschaft  
Migros
- Kantonsspital  
Winterthur
- Appartementhaus  
Luzern
- Uhrenfabrik Optima  
Grenchen
- Uhrenfabrik Longines  
St. Imier
- u. a. m.



**STRAHLENDE, BEHAGLICHE  
SONNENWÄRME**

**REGULIERBARE, WOHLTUENDE  
STRAHLUNGSWÄRME  
ZENT-FRENGER**

**Z**wei Drittel ihres Lebens werden diese Menschen in geschlossenen Räumen verbringen: zu Hause, in den Schulen und im Beruf. Nur die Ferientage bieten ihnen die Möglichkeit, sich einer ungezwungenen Lebensweise hinzugeben. Umwälzende Neuerungen formen unser wirtschaftliches Denken und Handeln, prägen den Lebensstil des modernen Menschen und erschliessen ihm Wege des Fortschrittes, die noch vor wenigen Jahren ins Reich der Utopie verwiesen wurden. Eine der wichtigsten Erfindungen ist die Strahlungsheizung. Durch eine Kombination

Strahlungsheizung - Schallschluck - Lüftung - Kühlung

können alle Wünsche und Erfordernisse der modernen Raumgestaltung erfüllt werden. Die ZENT-FRENGER-Deckenstrahlungsheizung, als Pionierleistung in aller Welt berühmt, und tausendfach bewährt, bietet weitsichtigen Planern und kühlen Rechnern alle Möglichkeiten und Vorteile in technischer, architektonischer und hygienischer Hinsicht. Rasche Aufheizung, keine Staubaumwälzung, angenehmes Klima, weniger Störung durch Lärm, sofortige Anpassung an wechselnde Innen- und Aussentemperaturen - sowie eine überraschende Wirtschaftlichkeit! Geeignet für Neu- und Umbauten. Alles prüfen - das Beste wählen: eine ZENT-FRENGER-Strahlungs-Heizung! Seriöse Interessenten erhalten eine ausführliche Dokumentation durch die

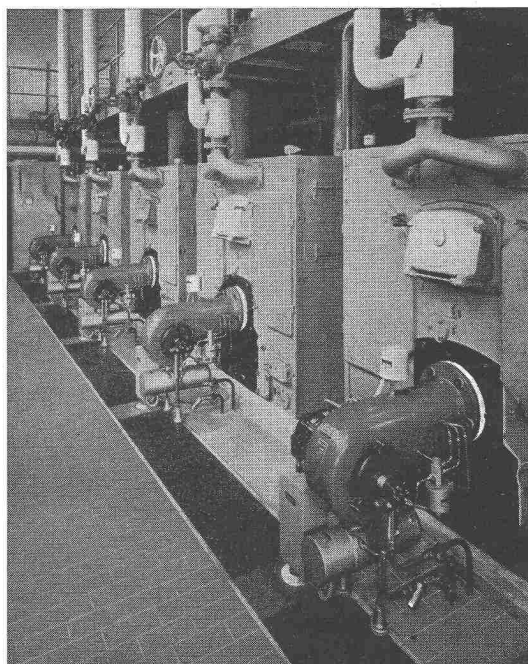
ZENT AG BERN

Offerten und Projekte durch jede zuverlässige Heizungsfirma

ZENT AG BERN

# **OERTLI** Ölbrenner für Zentralheizungen - Industrie - Gewerbe

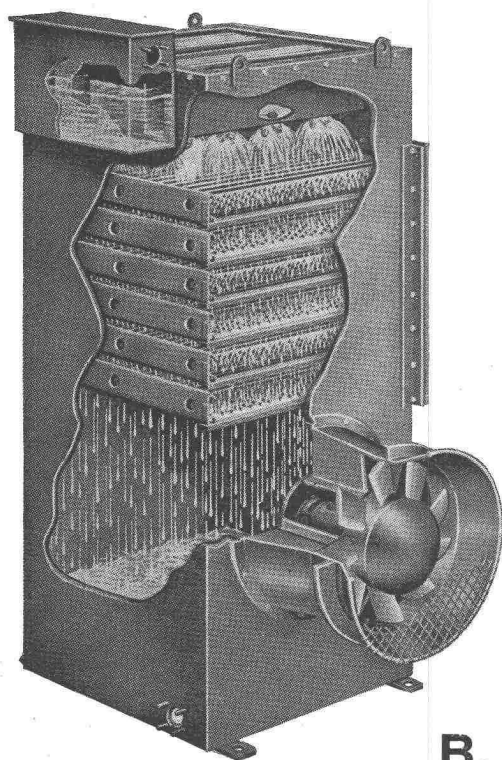
- für schwere und schwerste Öle
- Photozelle
- Momentanzündung
- über 30 000 Anlagen im In- und Ausland
- 30 eigene Montage- und Servicestellen in der Schweiz



**OERTLI** Ing. W. Oertli AG, Dübendorf Postfach Zürich 51 Telephone (051) 96 65 71

## **HEENAN WASSER-RÜCKKÜHLWERKE**

reduzieren den Wasserverbrauch beträchtlich!



Wo verwendet:

mit Dieselmotor-Anlagen  
Luftkompressoren  
Kälte- und Klimaanlage

Kühlanlagen für:

Plastikmaschinen  
Sperrholzpressen  
in der chemischen Industrie

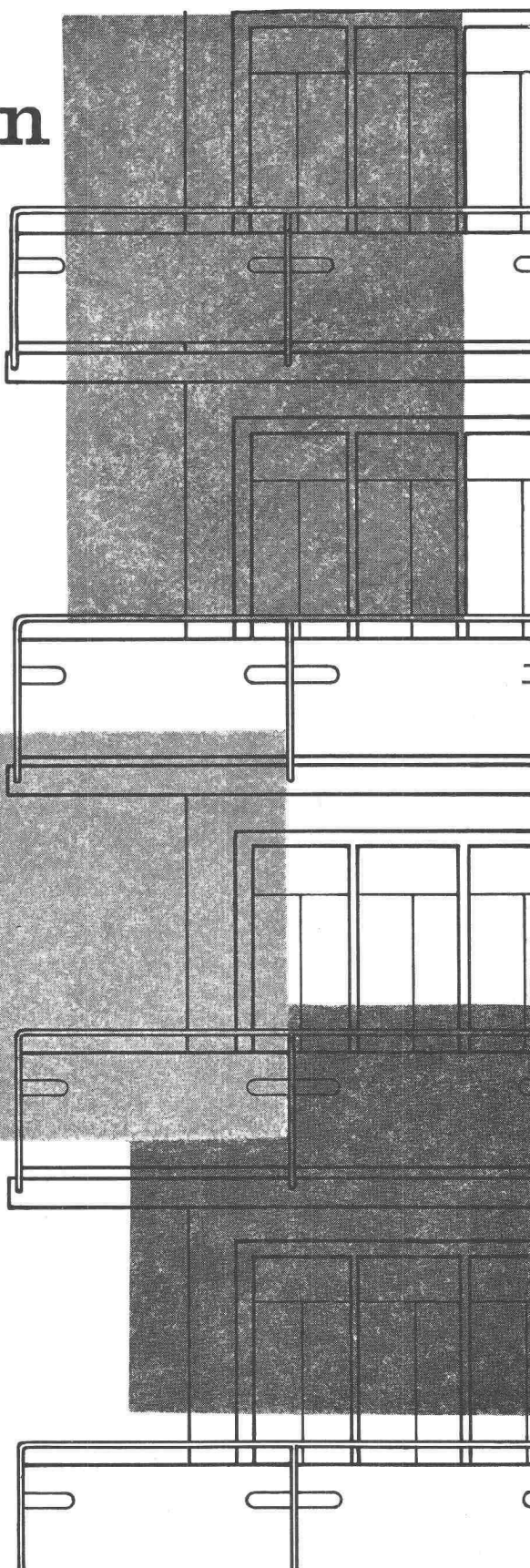
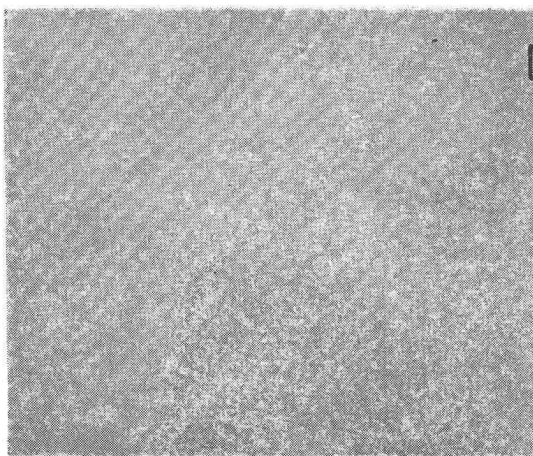
**Beste Referenzen — Kurze Lieferfristen**

**Beratung, Verkauf und Service  
durch den Alleinvertreter für die Schweiz:**

### **B. SCHINZ & CO., ZÜRICH 35**

# Balkon- brüstungen

Das für Balkonbrüstungen verwendete Material soll gefällig und zugleich zweckmässig sein. So ist es kein Zufall, wenn immer mehr ebene „Eternit“-Platten angewendet werden, sondern nur dank ihrer Eigenschaften: bedeutende Widerstandsfähigkeit, leichte Verarbeitung und grosse Wirtschaftlichkeit. Verlangen Sie unsere diesbezügliche Broschüre.



## Eternit

Eternit AG. Niederurnen  
Telefon 058 415 55



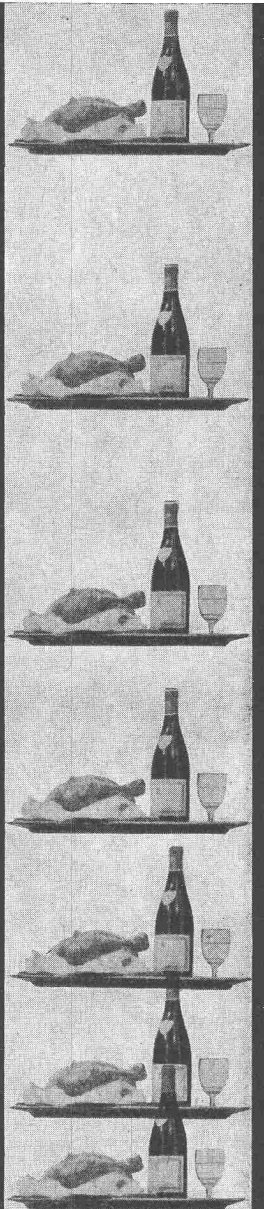
# Schlieren

Aufzüge

sicher

rasch

bequem

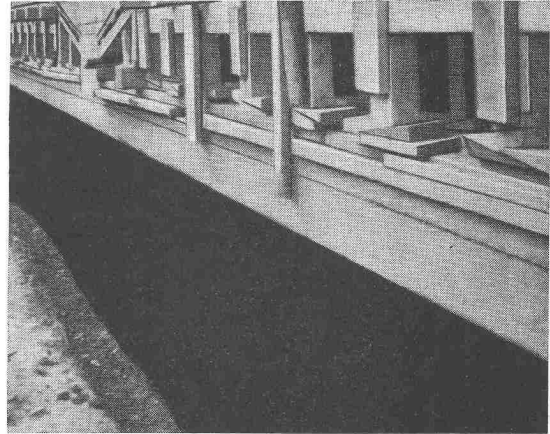


Schweizerische Wagons- und  
Aufzügefabrik A.G.  
Schlieren-Zürich

## BAUTENSCHUTZ

SIEGFRIED  
Keller

### Fundamentisolation — kein Problem mit AFRATAR



Neubau Triengen der Bally Schuhfabriken AG., Schönenwerd. Auch hier wurde für die Fundamentisolation AFRATAR verwendet!

## AFRATAR

die moderne, auf Grossbaustellen erprobte Methode mit den überragenden Vorteilen:

#### Schneller:

Während mit den üblichen Isolierlacken mindestens 2 Anstriche notwendig sind, erzielen Sie mit AFRATAR in einmaligem Auftrag die gleiche oder grössere Schichtdicke. AFRATAR kann auf frischen Beton gestrichen werden!

#### Einfacher:

AFRATAR verflüssigt sich unter der Anstrichbürste und lässt sich rascher, geschmeidiger und leichter auftragen als die bisher üblichen Schwarzlacke.

#### Wirtschaftlicher:

Da weniger Arbeitsgänge nötig sind, erzielen Sie mit AFRATAR wesentliche Zeit- und dadurch Kosteneinsparungen.

#### Sicherer:

Der einmalige AFRATAR-Anstrich ist nicht nur absolut ablaufest, sondern auch «narrensicher», da Streichfehler sofort ersichtlich sind. AFRATAR ergibt eine vollkommen homogene, gegen chemische und mechanische Einflüsse widerstandsfähige Schutzschicht, gleichgültig, ob es sich um Anstriche unter der Erde, im Wasser oder im Freien handelt.

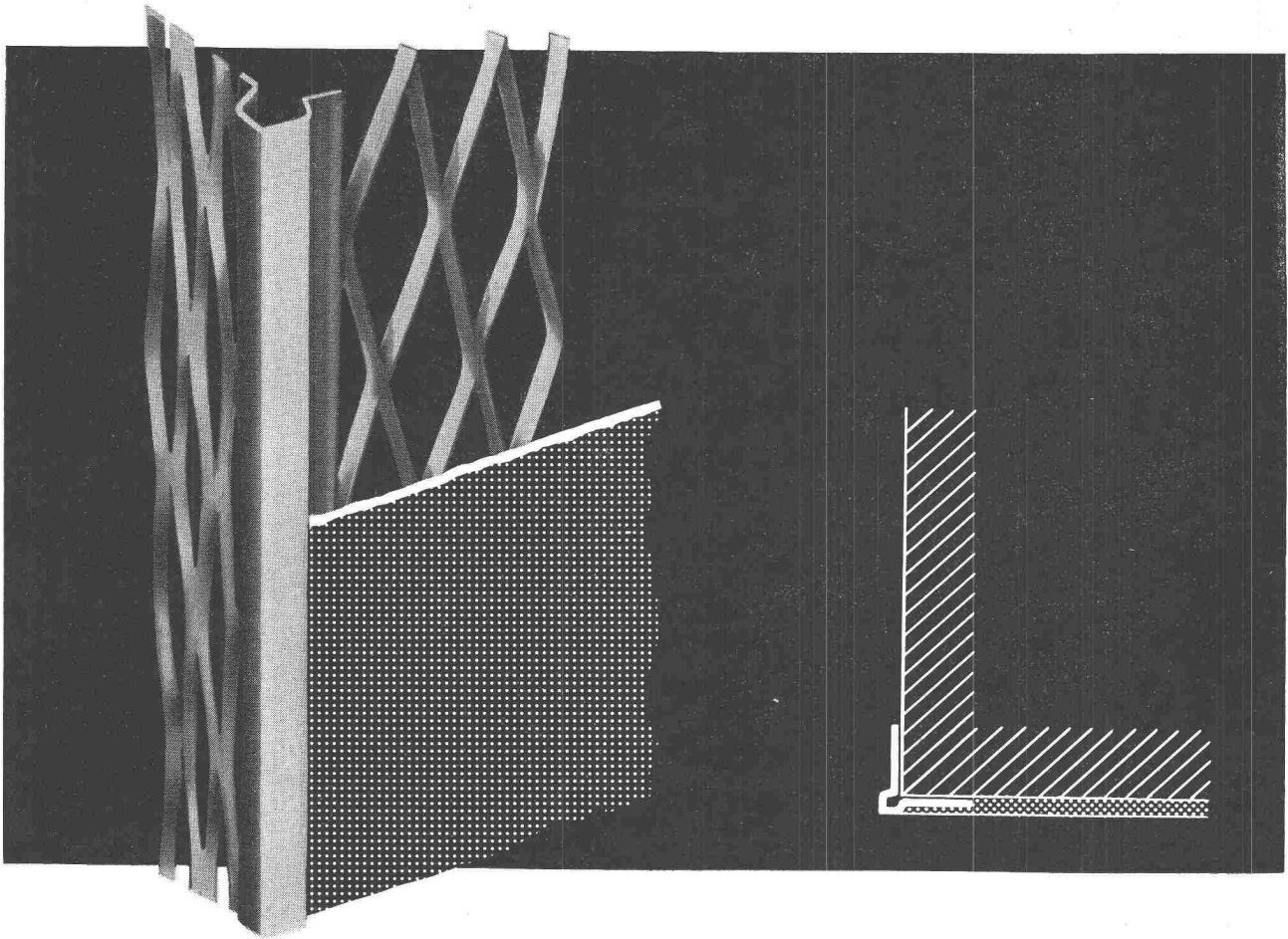
Für Trinkwasseranlagen wird das vollkommen geruch- und geschmacklose AFRACEL verwendet, das die gleichen arbeitstechnischen Vorteile wie AFRATAR bietet.



SIEGFRIED  
**Keller** CO

Wallisellen-Zürich - Tel. 051/ 93 32 32

# Solider Bauen



Mauerkanten werden oft leicht beschädigt, HESCO-Eckschutzleisten schützen Mauerkanten vor jeder Verletzung. Das feingliedrige, maschenartige Streckmaterial zu beiden Seiten der Schutzkante verbindet sich vollkommen mit dem Mörtel. Die Eckschutzleiste ist feuerverzinkt, rostet also nicht. Lager-Längen 150, 180 und 200 cm in Bündeln à 10 Stück.

## Hesco-Eckschutzleisten

Verkauf durch Baumaterialien- und Eisenwarenhandlungen

Hess & Cie. Pilgersteg, Rüti ZH, Drahtzieherei, Metallwaren- und Nagelfabrik, Telefon 055 4 35 22



*Hess & Cie. Pilgersteg, Rüti (Zürich)*



# SchenkerStoren

*Vitra-Flex*

Die bewährte Store für Doppelverglasungs-  
fenster

Beliebige Lamellenverstellung

Grosse Farbwahl

Zuverlässige Getriebebedienung

**Storenfabrik**

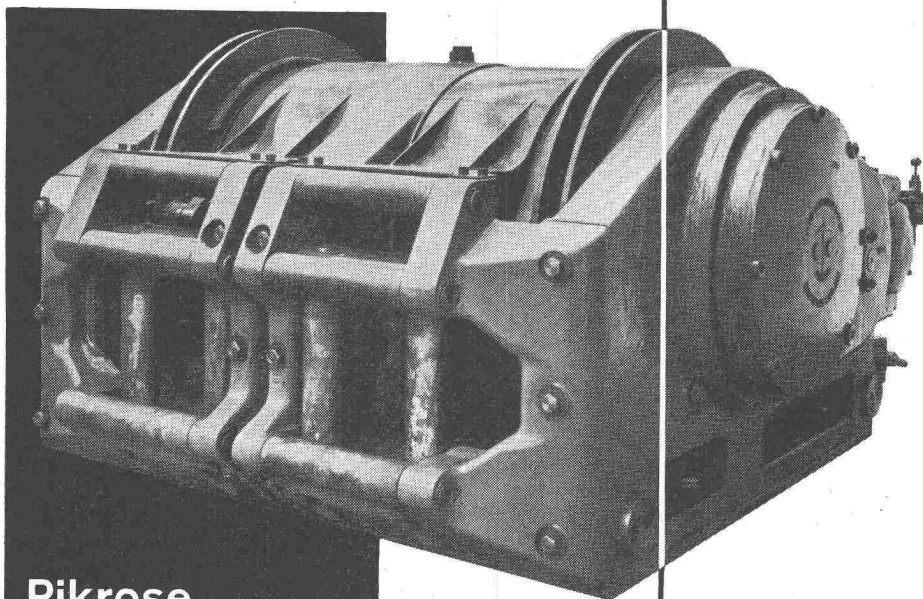
**Emil Schenker AG., Schönenwerd**

Telephon (064) 3 13 52

Filialen in: Basel, Bern, Genf, Lausanne, Lugano, Luzern, Solothurn, St. Gallen, Winterthur, Zürich

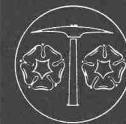
**Zwei- und Dreitrommel-Schrapper**

**Pikrose**



**Pikrose**

Audenshaw (England)

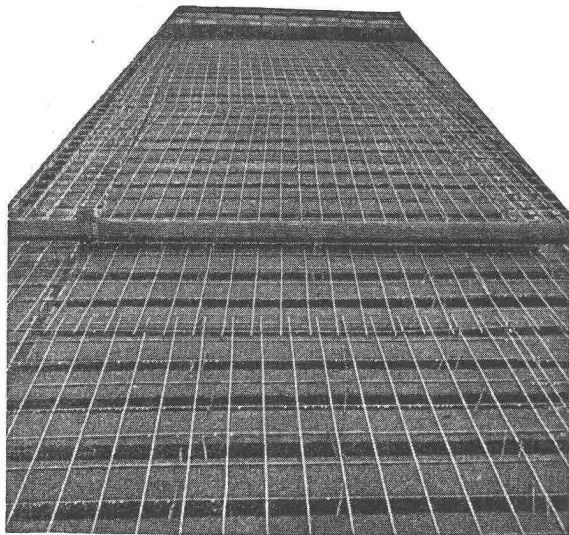


für die  
wirtschaftliche  
Förderung  
im Stollen  
und obertags.  
Einfache,  
robuste und  
gedrungene  
Bauart.  
Leistung  
von 6-125 PS.  
Pressluft- und  
Elektro-Antrieb

Verkauf und Service: Notz & Co. AG. Biel 032 / 2 55 22

**NOTZ**

# Gut isoliert **besser** gebaut



Je besser die Isolation, umso geringer die Heizkosten. Die Ersparnisse an Heizkosten machen im Laufe der Jahre oft ein Vielfaches dessen aus, was eine gut isolierende Decke mehr kostet. Mit BAUKORK-Isolierdecken – K-Werte zwischen 0,58 und 0,68 – bauen Sie bei Wegfall von Gefällsbeton etc. sogar noch billiger!

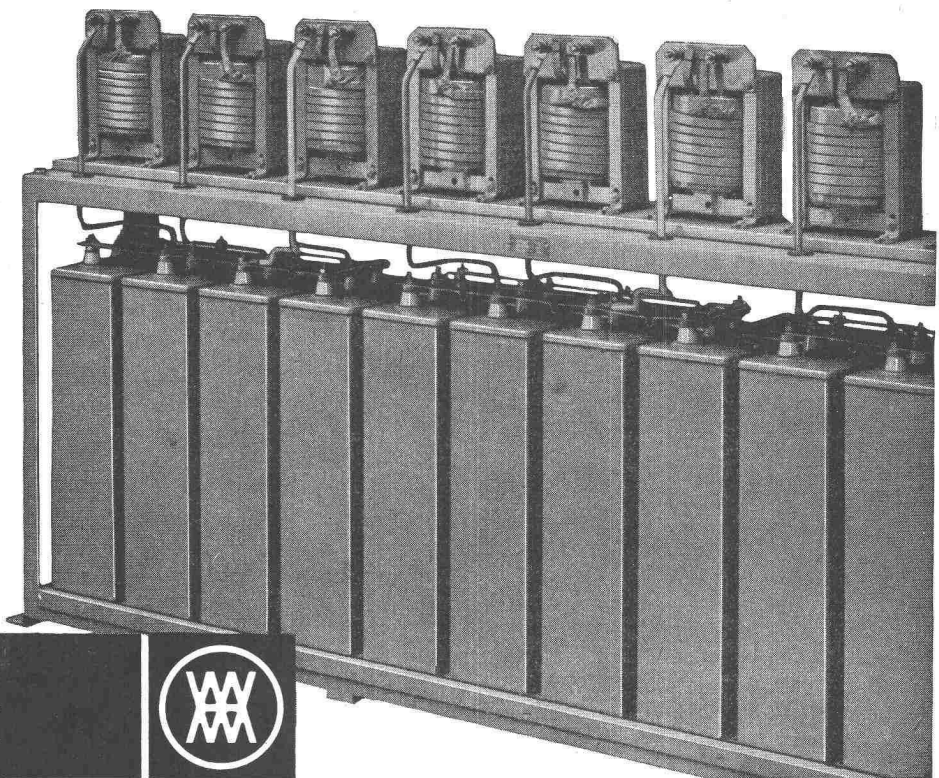
Fragen Sie die Spezialisten mit grosser, praktischer Erfahrung.

## BAUKORK AG.

Verkaufsbüro Zurich, Gotthardstr. 61  
Telephon 051/238012 - Werk in Steinhausen/Zug

**Xamax-Kondensatoren-  
batterien zur Verbesserung  
des Leistungsfaktors  $\cos\varphi$   
in der bewährten raum-  
sparenden Konstruktion.  
Näheres darüber  
im ausführlichen  
Spezialprospekt.**

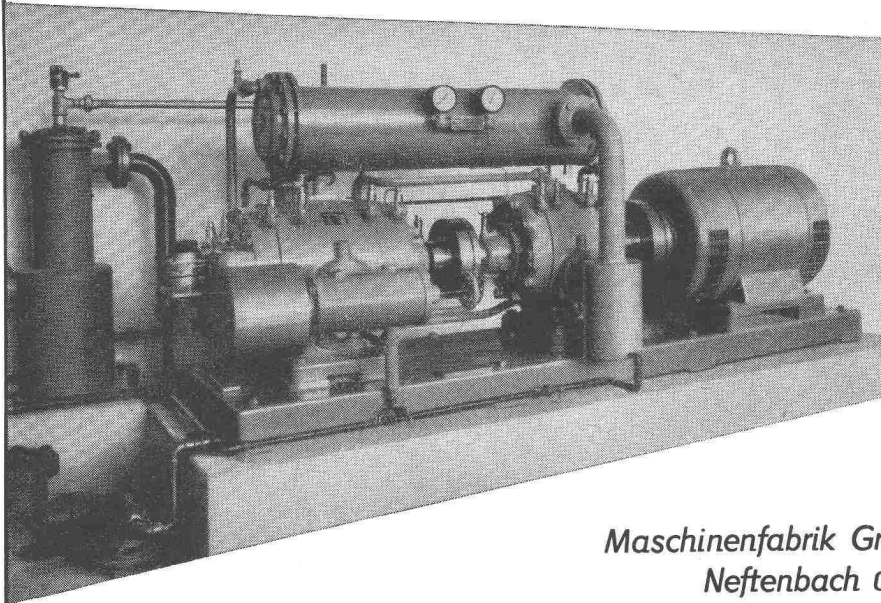
**XAMAX AG**  
Zürich 50-Oerlikon  
Telefon 051 / 46 64 84



**XAMAX**



## GRABER & WENING / ROTATIONS-KOMPRESSOREN



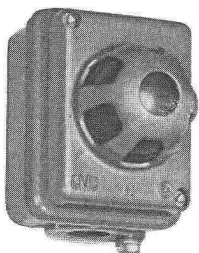
wir liefern halb- und  
vollautomatische Anlagen  
für jeden Industriebedarf

1- und 2-stufige Kompressoren  
für 4 und 8 atü Betriebsdruck  
Eff. Leistung: 100-1000 m<sup>3</sup>/h

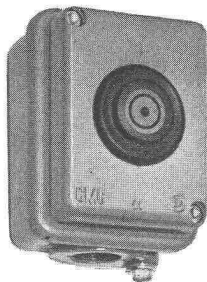
*Maschinenfabrik Graber & Wening AG.  
Neftenbach (Winterthur)*

GW 359

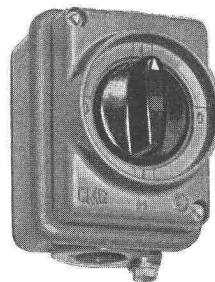
## Explosionssgeschützte Apparate modernster Bauart



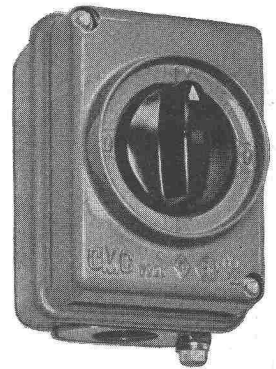
**Signallampe**  
250 V



**Druckknopf-  
schalter**  
500 V / 6 A



**Drehschalter**  
500 V  
10 und 15 A



**CMC** CARL MAIER & CIE  
Fabrik elektrischer Apparate und Schaltanlagen  
SCHAFFHAUSEN TEL. 053 56131

Aufzüge- und  
Elektromotorenfabrik  
Schindler & Cie. AG  
Ebikon / Luzern

In  
hohen  
Häusern  
fahren  
schnell  
Schindler  
Lift



# Abdichtungen



## Wasserdichten Verputz und Beton mit Barra Pulver



**1 Sack Barra Pulver  
pro Sack Zement**

**praktisch verpackt in  
Kisten zu 25 Säcken**

Barra Pulver ist ein normalbindendes Zement-  
zusatzmittel, nicht frostempfindlich, greift Eisen  
nicht an, keine Verlängerung der Abbindezeiten.  
Barra Pulver wird verwendet, wenn bis zur Erhär-  
tung des Verputzes oder Betons kein Wasser-  
druck auftritt.

Verbrauch: 2% des Zementgewichtes oder pro  
m<sup>2</sup> und cm Verputzstärke 150 g.

**MEYNADIER**

+ CIE AG



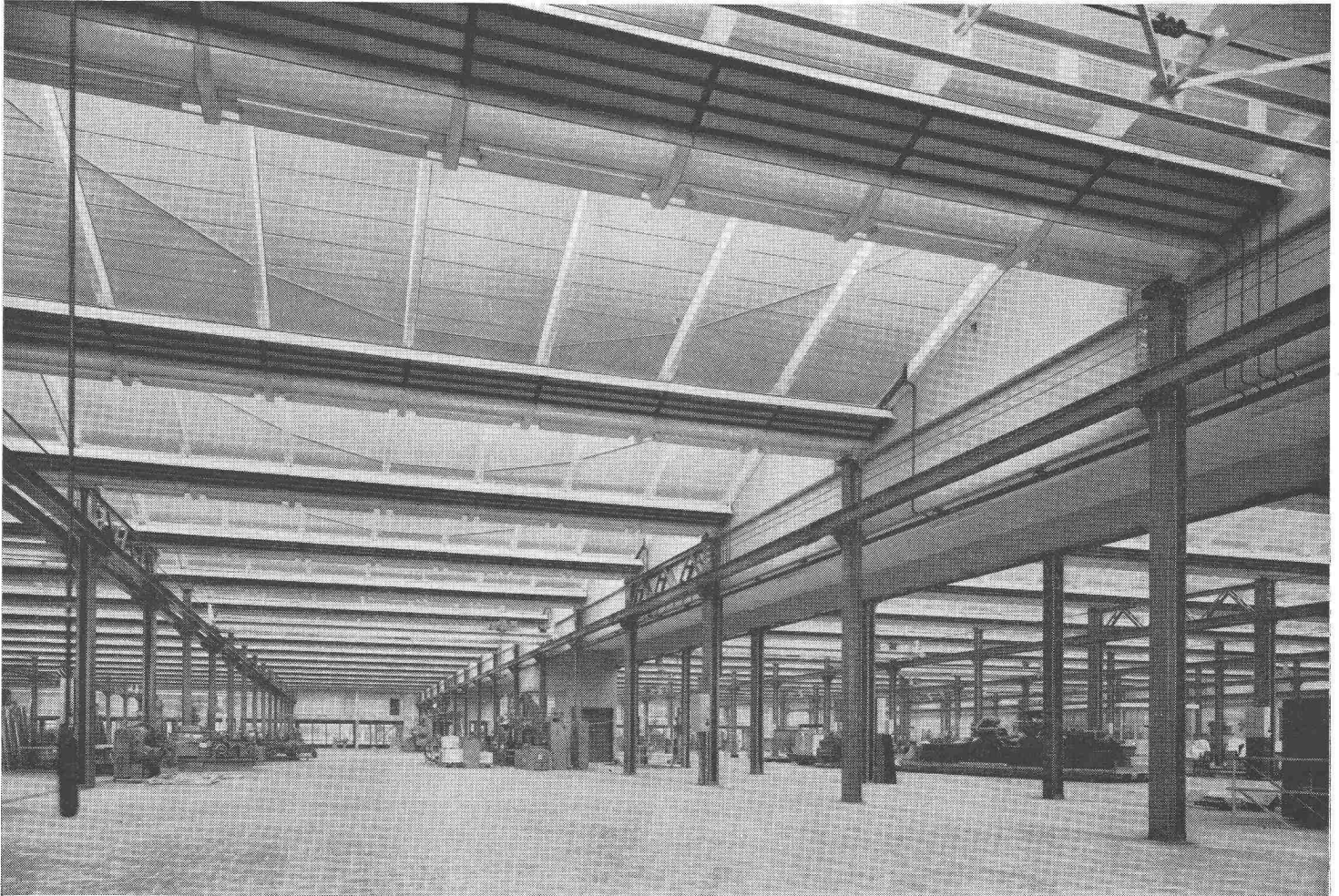
Zürich 051/52 22 11

Bern 031/2 90 51 Luzern 041/2 01 05

Lausanne 021/23 13 44

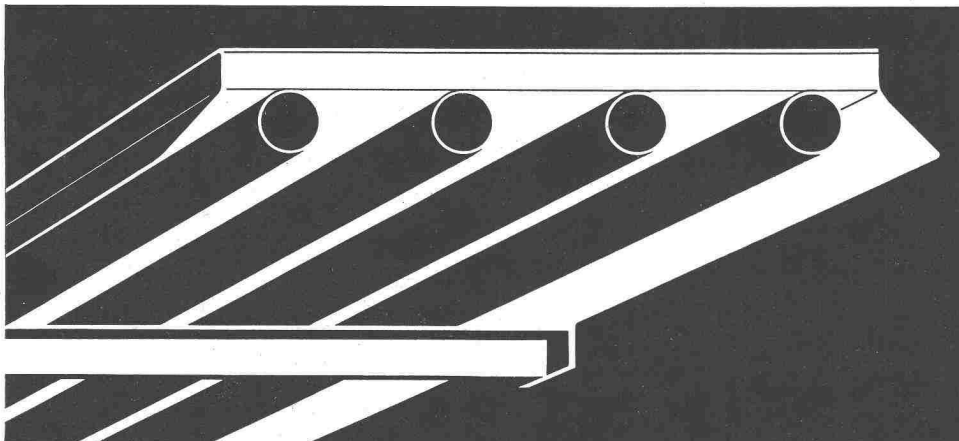
# Heißwasseranlagen für die Industrie

# SULZER



Die Sulzer-Hochtemperatur- Strahlungsheizung in Werk- und Fabrikationshallen zeichnet sich durch ihren sparsamen Betrieb und die milde, gleichmäßige Wärme aus.

HT-Strahlungsheizung in einem Industriebetrieb



**Gebrüder Sulzer  
Aktiengesellschaft  
Winterthur, Schweiz**