

Objektyp: **Advertising**

Zeitschrift: **Schweizer Ingenieur und Architekt**

Band (Jahr): **98 (1980)**

Heft 42

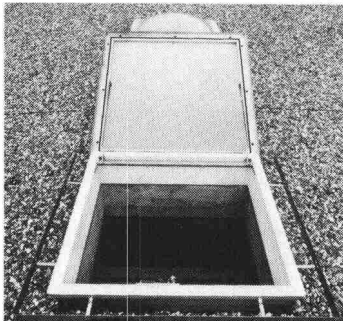
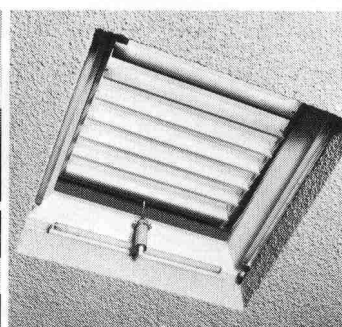
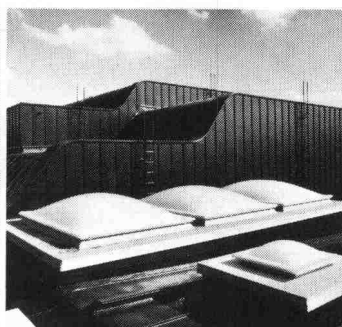
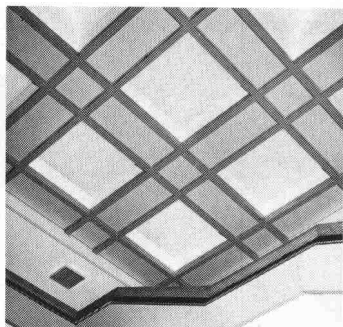
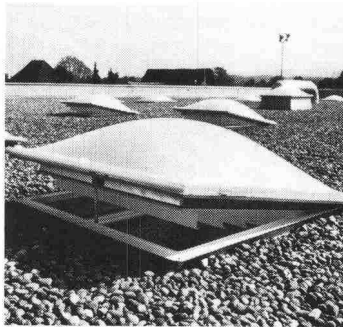
PDF erstellt am: **20.09.2024**

Nutzungsbedingungen

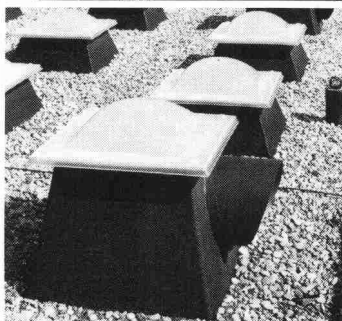
Die ETH-Bibliothek ist Anbieterin der digitalisierten Zeitschriften. Sie besitzt keine Urheberrechte an den Inhalten der Zeitschriften. Die Rechte liegen in der Regel bei den Herausgebern. Die auf der Plattform e-periodica veröffentlichten Dokumente stehen für nicht-kommerzielle Zwecke in Lehre und Forschung sowie für die private Nutzung frei zur Verfügung. Einzelne Dateien oder Ausdrucke aus diesem Angebot können zusammen mit diesen Nutzungsbedingungen und den korrekten Herkunftsbezeichnungen weitergegeben werden. Das Veröffentlichen von Bildern in Print- und Online-Publikationen ist nur mit vorheriger Genehmigung der Rechteinhaber erlaubt. Die systematische Speicherung von Teilen des elektronischen Angebots auf anderen Servern bedarf ebenfalls des schriftlichen Einverständnisses der Rechteinhaber.

Haftungsausschluss

Alle Angaben erfolgen ohne Gewähr für Vollständigkeit oder Richtigkeit. Es wird keine Haftung übernommen für Schäden durch die Verwendung von Informationen aus diesem Online-Angebot oder durch das Fehlen von Informationen. Dies gilt auch für Inhalte Dritter, die über dieses Angebot zugänglich sind.



Einleuchtende Beispiele.

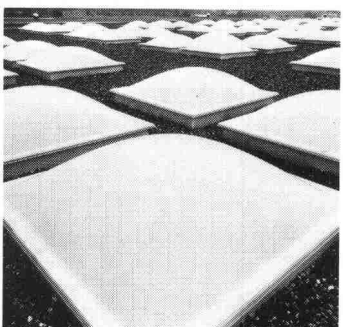


Das leuchtet mir ein.

- Ich interessiere mich für Ihre ausführliche Dokumentation.
- Bitte rufen Sie mich an.

SIA

WEMA Lichtkuppeln garantieren eine ästhetische Dach- und Fassadengestaltung. Nach innen und nach aussen. Ob als 3-, 2- oder 1-schalige Ausführung, ob mit Rauch- und Wärmeabzug, mit eingebauter Lüftungsvorrichtung oder mit Sonnenschutz- oder Verdunklungslamellen.



Siegfried Keller AG

Metallbau · Bauelemente
Industriestrasse 45 · 8304 Wallisellen
Tel. 01/833 02 81

Zweigniederlassungen:
Bern: 031/42 62 62 · Lausanne: 021/35 07 12

ein Umwelter Unternehmen



Thyssen Kunststoff-Fensterprofile «System 2000»

Unsere Fensterhersteller:
Biberbau AG,
Biberbrugg
Hediger AG,
Rapperswil
Keller + Marquart,
Herisau
Kufag AG,
Oftringen
Schneebeli Co.,
Basel
Senn AG,
Hittnau



An alle Planer und Bauherren.

Dem Kunststoff-Fenster gehört die Zukunft, denn Kunststoff-Fenster bieten höchste Qualitätsansprüche und eine gleichzeitige Wertsteigerung des Objektes.

Die wesentlichen Produktvorteile: keine Unterhaltskosten, kein Verrotten, kein Anstreichen, bessere wärme- und schalldämmende Eigenschaften.

Thyssen besitzt ein massgeschneidertes Profilprogramm für alle Einsatzbereiche mit normenkonformen Konstruktionen einschliesslich Altbau-sanierung.

Bautherm AG,

Luzernerstr. 21,
4665 Oftringen
Tel. 062/41 33 83

Coupon

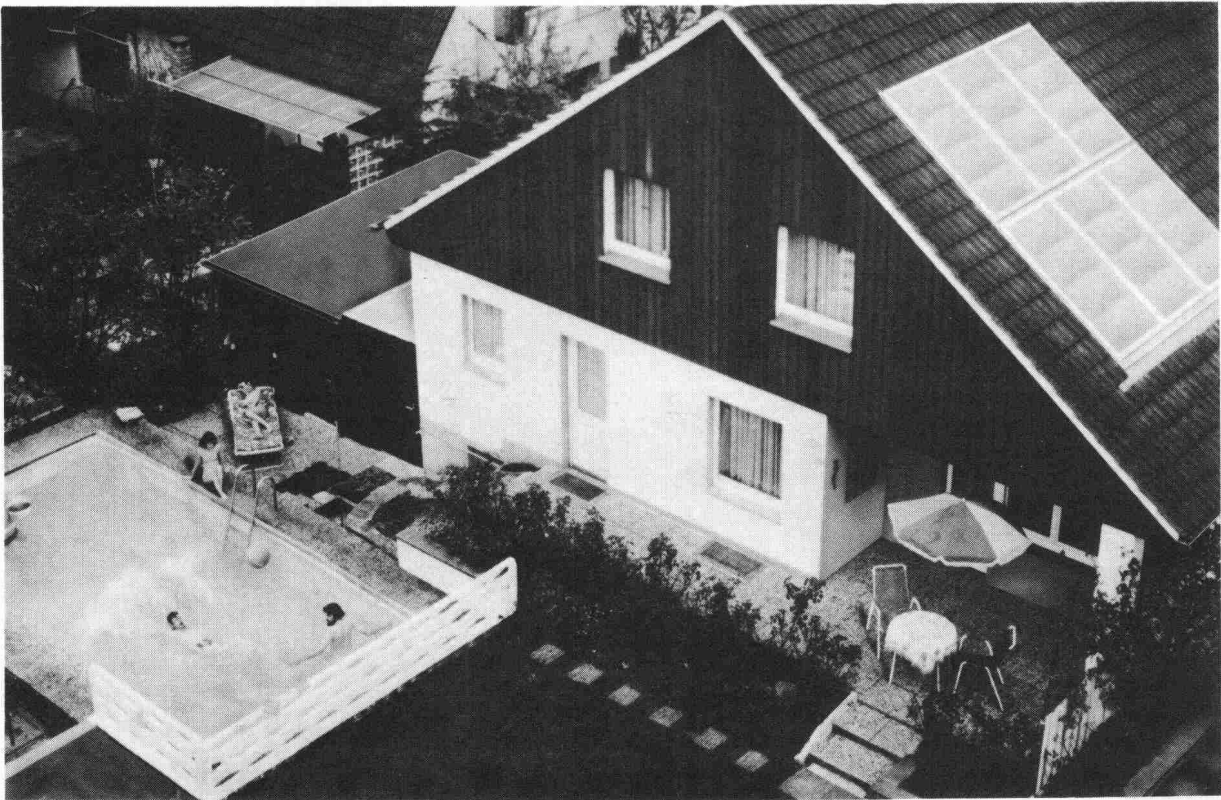
Verlangen Sie weitere Auskünfte und Unterlagen:

Name: _____

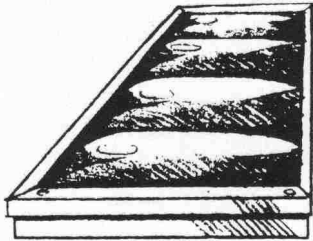
Strasse: _____

PLZ/Ort: _____

SIA

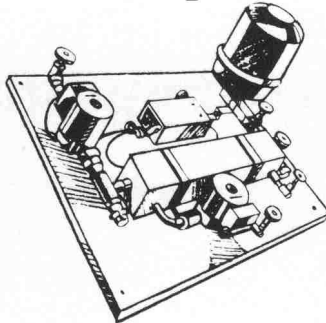


**STIEBEL ELTRON nutzt die Sonnenenergie mit System, Wirtschaftlichkeit und ausgereifter Technik...
...und mit diesen drei System-Komponenten:**



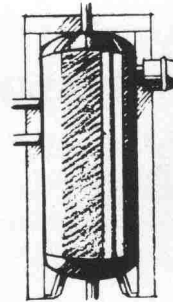
1. Mit dem Solar-Kollektor SOL 20

Er fängt die Sonnenstrahlen ein und wandelt sie in häusliche, brauchbare Wärme um. Als Flachkollektor kann er schnell, einfach und problemlos in alle üblichen Dacharten (für Flachdächer mit spezieller Rahmenkonstruktion) eingebaut werden.



2. Mit der Solar-Kompaktinstallation SOKI

Sie hält das ganze Solarsystem auf Trab. Als kompakte Installationseinheit vereint sie alle für die Verbindung zwischen Kollektoren und Speicher erforderlichen Installationsbauteile auf sich. SOKI 6 für Anlagen bis zu 4 Kollektoren, SOKI 12 für solche von 5-10.



3. Mit dem Solar-Speicher

Er speichert das warme Wasser für den Zeitpunkt des Verbrauchs. Dank der speziellen Anordnung von Kalt- und Warmwasserleitungen erzielt er einen hohen Systemwirkungsgrad. Über sonnenärmere Zeiten hilft eine integrierte elektrische Nacherwärmung.

Solar-Information

Bitte senden Sie mir/uns kostenlos und unverbindlich: Prospektmaterial über das STIEBEL ELTRON-Solar-System
STIEBEL ELTRON-Wärmepumpenprogramm

Name: _____
Strasse: _____
Firma: _____
Plz/Ort: _____

Einsenden an: STIEBEL ELTRON AG
Hofackerstrasse 77, 4132 Muttenz

**Sonnenenergie ist eine Investition in die Zukunft.
Darum müssen wir heute damit beginnen.**

STIEBEL ELTRON

Das weitere STIEBEL ELTRON-Sortiment umfasst
**Heisswassergeräte, Raumheizungen,
Elektro-Haushaltapparate**
und ein vollständiges **Wärmepumpen-Programm.**

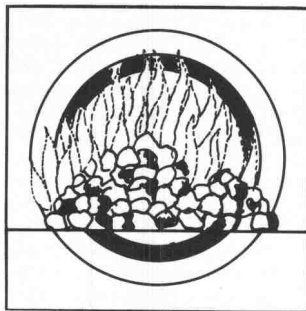
STIEBEL ELTRON AG Hofackerstrasse 77 CH-4132 Muttenz
Telefon 061/61 45 43 Telex 64193



schiedel isolierkamin[®]

der Alleskönner

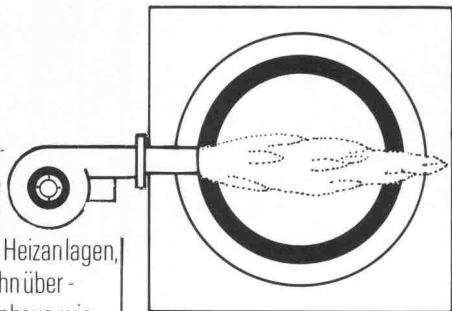
Der Schiedel-Isolierkamin kennt keine Einschränkungen. Er hat sich bei Tausenden von Heizanlagen, im Industriebau, bei Wohnüberbauungen, im Einfamilienhaus wie auch im Hochhaus bestens bewährt.



Neben der üblichen Anwendung bei **Ölheizungen, Holz- oder Kohlefeuerungen**, hat er seine Eignung auch bei Spezialfeuerungen wie:

- Gasheizungen
- Heizungen mit niedrigen Rauchgastemperaturen
- Späne- und Holzschnitzelheizungen
- Diesel-Notstromversorgungsanlagen
- Schlamm- und Abfallverbrennungsanlagen

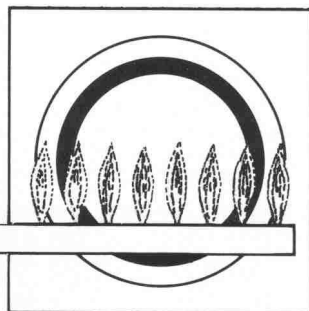
unter Beweis gestellt.



Solche Anlagen sind in grosser Zahl an Schiedel-Isolierkaminen angeschlossen.

Dieser Erfolg beruht nicht zuletzt darauf, dass wir bezüglich

- den für den Schiedel-Isolierkamin verwendeten Materialien
 - der fundierten technischen Beratung
 - der Detailplanung und der Baubegleitung
- Qualitätsfanatiker sind.



Bevor wir verkaufen, beraten wir Sie

Dank langjähriger Erfahrung und fundiertem Wissen können wir Sie jederzeit, und in jedem Fall, kompetent beraten.

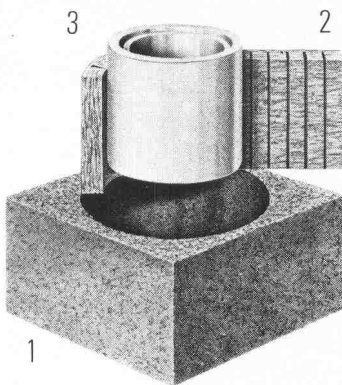
Wir bieten Ihnen folgenden Service:

- Beratung über alle mit einer Kaminanlage zusammenhängenden Probleme, wie Standortwahl, Kaminkopfausbildung, Vermeidung von Lärm und Auswurfbelastigungen etc.
- Individuelle **Kaminquerschnittsberechnungen** nach der neuesten DIN-Norm mit modernem Programmrechner
- Erstellen von **Projekt- und Ausführungsplänen**

Vom Aufbau her gut

Der Schiedel-Isolierkamin besteht aus drei getrennten Schalen:

1. Mantelelement aus Isolierbeton
2. Spezielle Mineralwoll-Isolierplatte
3. Hochwertiges Schamotterrohr, auf der **ganzen** Kaminhöhe frei beweglich.



Dieser Aufbau verhindert die Wärme- und Schallübertragung. Zudem ist das runde Innenrohr am strömungsgünstigsten.

schiedel isolierkamin[®] ein Produkt der ZÜRCHER ZIEGELEIEN

Beratungs-Gutschein

- Ich habe ein Kaminproblem. Bitte rufen Sie mich an
 Schicken Sie mir Ihre Dokumentationen

Name: _____ Vorname: _____

Firma/Beruf: _____

Adresse: _____

Tel.-Nr.: _____

Bitte Coupon an die Ihnen nächste Adresse schicken.

Zürcher Ziegeleien
Giesshübelstr. 40
Postfach, 8021 Zürich
Tel. 01 35 93 30

Baustoffe AG Chur
Pulvermühlestr. 81
Postfach, 7001 Chur
Tel. 081 24 46 46

Kanton Bern
BTR-Prebeton AG
Eymattstrasse 71
3027 Bern
Tel. 031 56 33 01

HARD AG Volketswil
8604 Volketswil
Tel. 01 945 45 41

J. Schmidheiny + Co. AG
St.-Leonhard-Str. 32
Postfach, 9001 St. Gallen
Tel. 071 22 32 62

Verkaufsstelle GMZ Luzern
Sempacherstrasse 14
6002 Luzern
Tel. 041 23 60 42

Verkaufsstelle GOZ Aargau
Graben 10, 5001 Aarau
Tel. 064 22 15 88

**Kantone Basel Stadt
und Basel Land**
Kurt Eckert, Poststr. 906
5016 Obererlinsbach
Tel. 064 34 36 77

Kanton Solothurn
Ernst Leuenberger
von Suryweg 9
4500 Solothurn
Tel. 065 22 92 80

Welschland
FCC Fabrique de
canaux et cheminées S.A.
1, chemin du Vallon
1030 Bussigny
Tél. 021 89 31 41

Kanton Tessin
Sergio Merotto
6951 Lugaggia
Tel. 091 91 34 32

und über den Baustoffhandel

Mantel

Pionier der Speicherheizung

Der richtige Partner für die sinnvolle Nutzung von Alternativ-Energien.

Elektro-Speicherheizungen

Wärmepumpen

Kachelöfen

Elektro-Boiler

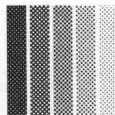
Solar-Boiler

Ob Strom, Holz oder Sonne. Mantel-Produkte sind immer auf dem neuesten Stand der Technik. Mantel bringt nur Produkte, die ausgereift sind und den hohen schweizerischen Qualitätsansprüchen Rechnung tragen. Zum Beispiel: Wärmepumpe, Elektro-Speicherheizung oder die wirtschaftliche Kombination verschiedener Energieträger.

Zuerst zu Mantel.

Über 100 Jahre wohnliche Wärme.

Mantel



Mantel AG

Elektroheizungen
CH-8353 Elgg/ZH
Tel. 052 / 47 01 01

D 80



ROBA-Rosenverbundsteine

Verkauf von sämtlichen Gartenbauartikeln

Element- und Baustein AG
Kindhausen
8604 Volketswil
Tel. 01 / 945 48 17

Rieselschutz – nicht brennbar

Durch die Verwendung spezieller Binder können microlith®-Glasvliese so ausgerüstet werden, daß sie der Klasse DIN 4102/A 2 entsprechen. Ein wesentliches Plus bei den immer strenger werdenden Brandvorschriften. Darüber hinaus ist microlith®-Glasvliese unverrottbar.

Vorteilhaft wirkt sich die poröse, offene Struktur des microlith®-Glasvlieses auf das Schallschluckvermögen aus. Baustaub oder losgelöste Faser können nicht hindurchrieseln.

microlith®-Glasvliese können in fast allen RAL-Farbtönen geliefert werden. (Durch Farbauftrag – Einstufung als »schwerentflammbar«). Ebenfalls ist es möglich, das Glas-

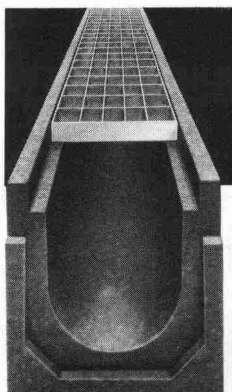
vlies mit Alu-Folie zu beschichten. Durch die Alu-Oberfläche kann neben einem dekorativen Effekt auch eine gewisse Reflexionsfähigkeit erzielt werden, die sich auf die Wärmerückstrahlung auswirkt, so daß insbesondere durch Kombination mit anderen Dämmstoffen eine zusätzliche Wärmeisolierung gegeben ist.

Die flammfest ausgerüsteten microlith®-Glasvliese sind toxikologisch unbedenklich, da ohne Zusatz von Halogenen.



Glaswerk Schuller GmbH

Ein Tochterunternehmen der Johns-Manville Corp.
Faserweg 1, D-6980 Wertheim
Tel. (09342) 801-337



ACO

ACO Drain
Entwässerungssystem –
sichere Strassen,
schönere Plätze.

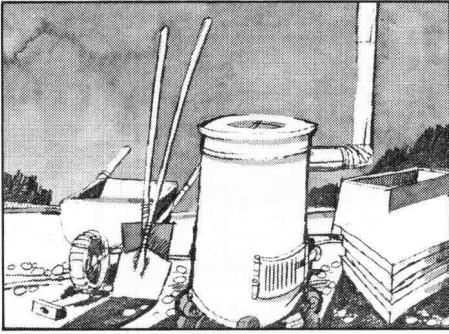
2



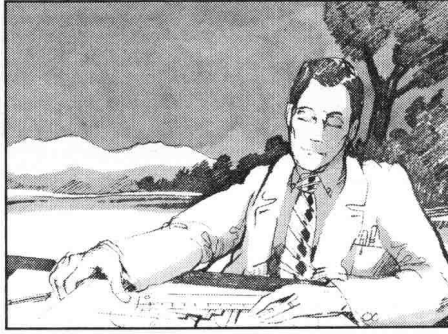
Schweizer Fabrikation

01 715 17 95

So:



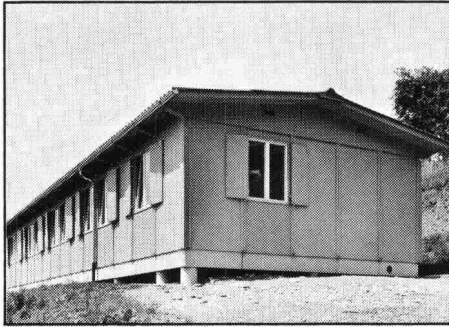
Oder so:



Oder so:

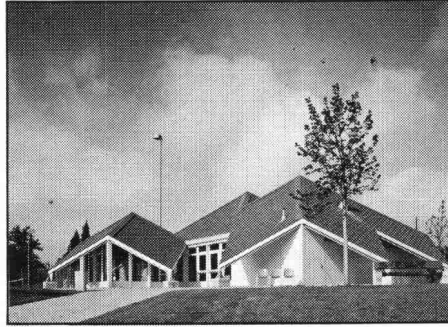


Lassen Sie sich doch ganz schnell die paar nötigen Stücke Haus liefern. Und aufstellen. Zum Beispiel:

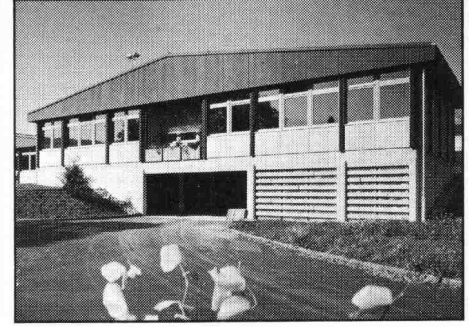


Den Typ DW 125 für kurzfristige Provisorien.

(Heute bestellen, morgen aufstellen, übermorgen beziehen!)



Den Pavillon Typ BK 120 für höhere Ansprüche, mit extremen Isolationswerten.



Den Systembau Typ NBS 240 mit den unbegrenzten Gestaltungsmöglichkeiten.

Wir entwickeln, bauen, liefern und montieren Elementbausysteme seit über 25 Jahren. Ihr Partner für bewährte Holzbausysteme.



Holz weil's lebt

Frutiger Söhne AG Holzbau

Holz- und Elementbau
3613 Steffisburg-Station, Tel. 033 37 71 71



Coupon

Das interessiert uns. Bitte senden Sie uns unverbindlich Unterlagen über Pavillonbauten.

Name: _____

Firma: _____

Strasse: _____

PLZ/Ort: _____

Coupon einsenden an:

Frutiger Söhne AG Holzbau
Holz- und Elementbau
3613 Steffisburg-Station



Treppen von Columbus

Scherentreppen aus Aluminium-Druckguss (3 Modelle, verschiedene Grössen)
Spindeltreppen aus Aluminium-Druckguss (3 Durchmesser)
Spindeltreppen aus Holz (in jeder Dimension)
Schiebetreppen aus Holz (3 Modelle)



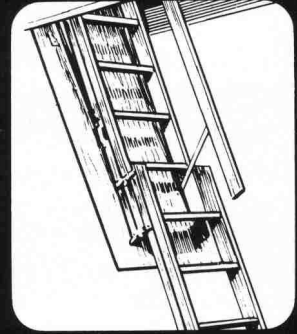
Scherentreppen



Spindeltreppen



Schiebetreppen



Columbus Treppen AG

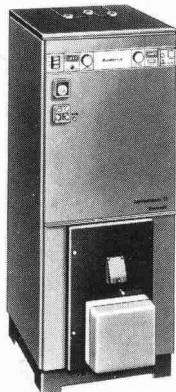
Industriestrasse 9245 Oberbüren Tel. 073 51 37 55



Neu! Die sensationellen Buderus¹⁾ Ecomatic-Sparheizkessel jetzt auch in der Schweiz! Sie sparen bis zu 15% Brennstoff zusätzlich zu allen anderen Sparmöglichkeiten.

Ohne Komforteinbusse! Für Neubauten und Renovationen unübertroffen!

Je höher der Ölpreis, desto grösser die Einsparungen!

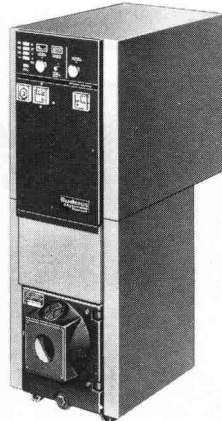


Ecomatic-Deltatherm aus korrosionsfestem Kerastahl²⁾

Ecomatic-Loganatherm aus korrosionsfestem Dur-o-corr³⁾-Guss³⁾

mit Heizkreis-Spar-Regelung mit Energiespar-Elektronik mit Nachtabsenkung mit Boilervorrangschaltung mit temperaturgesteuerten thermoisolierten Boilern mit Sommersparschaltung korrosionssicher Kaminschonend, langlebiger, umweltfreundlicher überlegene neue Heiztechnologie zehntausendfach in der Praxis bewährt

Erfüllen heute schon die ab 1981 geltenden eidg. Vorschriften



Ecomatic-Sparheizkessel amortisieren sich selbst und sparen täglich bares Geld!

Buderus-Solido-Plattenheizkörper helfen mit!

Bitte einsenden an H. Huber & Co. AG, Postfach 4002 Basel

Wir hätten gerne detaillierte Angaben

COUPON

Name _____
 Strasse _____
 Ort/PLZ _____
 Ein- Mehrfamilienhaus (bitte ankreuzen)

- 1) Buderus (gegr. 1731!) ist der weltweit grösste und einzige Hersteller von Guss- und Stahl-Heizkesseln zugleich, verantwortungsbewusst und vertrauenswürdig. Das ist sehr wichtig für Sie.
- 2) Kerastahl²⁾ ist ein neuer Werkstoff von Buderus.
- 3) Dur-o-corr³⁾ ist ein neues Gusseisen von Buderus.

Vertretung und Service für die ganze Schweiz



H. Huber & Co. AG, Postfach 4002 Basel, 061/50 20 50
 Filialen in Aadorf, Aarau, Bern, Chur, Delémont, Fribourg, Grand-Lancy, Lugano, Luzern, Martigny, Münchenstein, Pontresina, Renens, St. Gallen, Zürich

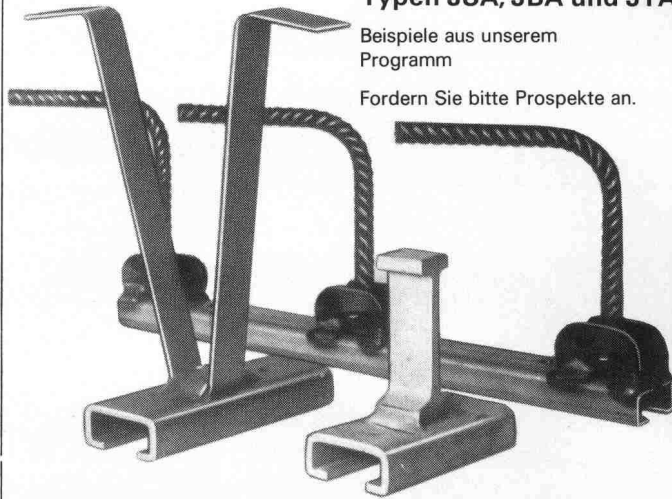
JORDAHL[®] Ankerschienen

Planen Sie risikolos und sicher mit einem bewährten Ankersystem

Typen JSA, JBA und JTA

Beispiele aus unserem Programm

Fordern Sie bitte Prospekte an.



Durch Einsatz von JORDAHL-Ankerschienen wird eine Beschädigung des tragenden Bauteiles durch Bohr- oder Spitzarbeiten vermieden.

Generalvertrieb und technische Beratung:

Ankaba Ankertechnik + Bauhandel AG

CH - 8305 Dietlikon Telefon 01 / 833 32 33

NEU Ölbrenner zum Energie-sparen!

SIXMADUN
 der umweltfreundliche Sparbrenner

SIX MADUN Rudolf Schmidlin AG 80 Servicestellen
 Hauptsitz Sissach, Telefon 061/98 48 91/94

Coupon — einsenden an: SIX MADUN 4450 Sissach

Mich interessiert:
 Name: _____
 Adresse: _____

Gleit-Heiz-Spar-System, YGNIS-Rayol EM



Energie-Einsparung: enorm

Dank der bisher unerreicht hohen Wirtschaftlichkeit sowie der bekannten YGNIS-Qualität hat das YGNIS-Gleit-Heiz-Spar-System EM in allen Fachkreisen höchste Anerkennung gefunden und sich schon jetzt in Hunderten von Anlagen im In- und Ausland bewährt.

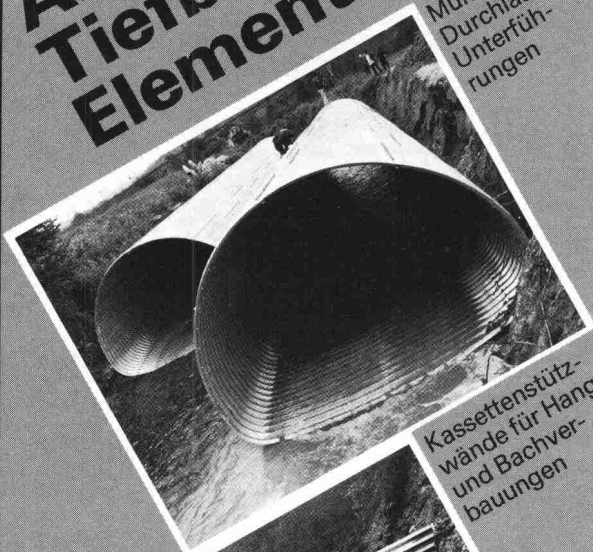
Leistungsbereich: 80 000 – 3 000 000 kcal/h
 93 – 3 480 kW/h
 Jahreswirkungsgrad: bis zu 94%

Ygnis Kessel AG
 Friedenstrasse 4
 6002 Luzern
 Tel. 041/231616
 Telex 78 264 Bykag

Ygnis

Armco-Tiefbau-Elemente

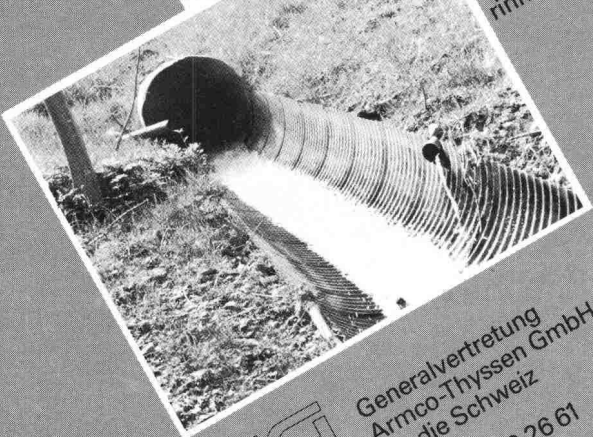
Multiplate®
Durchlässe,
Unterführungen



Kassettenstütz-
wände für Hang-
und Bachver-
bauungen



Spiwell-Rohre
Bachdurchlässe,
Kanalisation,
Drainage, Ent-
wässerungs-
rinnen.



KOENIG
Bauelemente

Generalvertretung
Armco-Thyssen GmbH
für die Schweiz
Dr. Ing. Koenig AG, 8953 Dietikon, Tel. 01-740 26 61

Bitte
senden
Sie uns Ihre
Information

Firma _____

Herrn: _____

Adresse: _____

Probleme mit der Lagerung von

Sprengmitteln?

Hier die Lösung:

Für Ihr Magazin

haben wir behördlich geprüfte

- Türen
- Lüftungskanäle
- Normpläne

Für Ihre Baustelle

haben wir

- moderne Sprengstoffe
- Zündmittel
- Sprengzubehör

BRISTAR

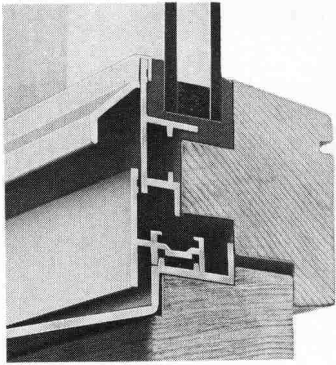
das neue Sprengmittel, das schonend
sprengt und ohne Bewilligung
überall verwendet werden kann.



SCHWEIZ. SPRENGSTOFF AG CHEDDITE
6460 Isleten/UR, Tel. 044 6 91 66

Wir bitten um weitere Instruktionen:

Adresse: _____



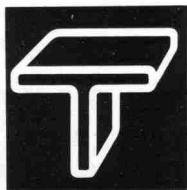
z. B. Holz-Metall Fenster

Aussen Metall, damit sie witterungsbeständig sind - innen Holz, damit eine gute Isolation garantiert und eine freie Farbgebung möglich wird. Holz-Metall-Fenster von Tuchschnid - die ideale Kombination für Wohnbauten, Verwaltungs- und Industriebauten - sind preiswerte Lösungen. Holz-Metall-Fenster entsprechen den hohen Anforderungen des heutigen Energiesparen.

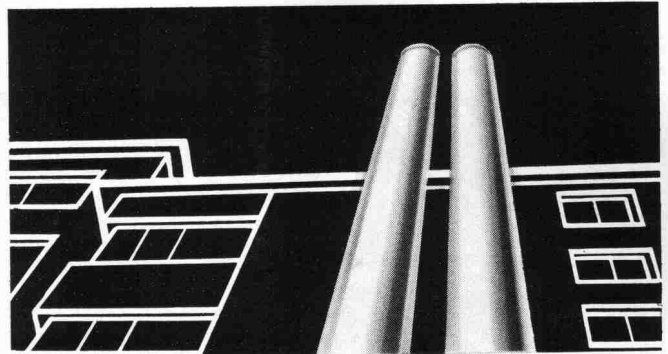
Verlangen Sie die ausführliche Dokumentation.

Tuchschnid AG

8500 Frauenfeld Tel. 054 7 24 71



**Die Unternehmung
für Industrielles Bauen**



Doppelwandige

Rutz

Aussenkamine aus Chromnickelstahl

Säure- und rostfest. Freistehend oder in der Fassade verankert.

Farben: natur matt oder farbig einbrennlackiert. Jede Anlage wird den spezifischen Gegebenheiten wie Kesselleistung, Kaminhöhe, Abkühlung usw. angepasst.

Vereinbaren Sie eine unverbindliche Besprechung.

Rutz Kaminbau AG

8153 Rümlang
Wibachstrasse 3, Postfach, Tel. 01 - 817 93 11

**EKALT
AG**

*Klima- und
Energietechnik*

*Beratung
Planung
Ausführung
Unterhalt*

**EKALT
AG**

**EKALT
AG**

*Klima
Lüftung
Wärme
Kälte
Energie
Reinräume
Schutzräume*

**EKALT
AG**

**EKALT
AG**

*Belchenstrasse 6
CH-4009 Basel
Tel. 061-39 46 00*

**EKALT
AG**

*Turbenweg 12
CH-3073 Gümligen
Tel. 031-52 12 77*

ARIZONA POOL
Nr 1 im Schwimmbad-Bau

**ARIZONA POOL-Schwimmbäder
füllt man 1x mit Wasser.
Die A. P.-Filtertechnik hält es
jahrelang quellsauber.**

ARIZONA POOL, 4222 Zwingen, 061 - 89 13 13

BON für Dokumentation Schwimmbad im Garten
 im Haus Halle Sonnenheizung Sauna
An: ARIZONA POOL, 4222 Zwingen

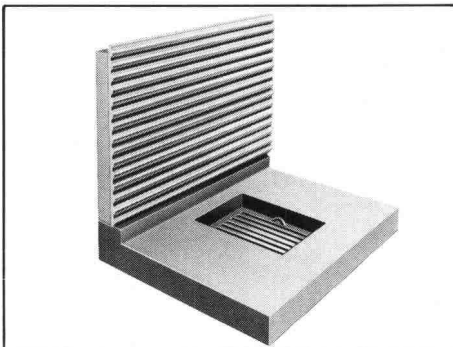
Vorn., Name: _____ EW 48
Str., Nr.: _____
Plz, Ort: _____

Der neue HOB Cheminée-Warmluftheizboden mit Rückwand **bringt pro Stunde eine Heizleistung bis zu 10000 kcal und mehr.**

Er kann problemlos in die meisten bestehenden Cheminées eingebaut werden und lässt dem Architekten auch bei der Gestaltung neuer Anlagen völlig freie Hand.

Das System ist einfach, aber wirkungsvoll: ein geräuschloser Ventilator saugt die kalte Luft an und führt sie durch Heizboden und Rückwand, am Feuer vorbei, wieder dem Raum zu. Schon kurze Zeit nach dem Anfeuern entströmt den regulierbaren Luftaustrittsgittern am Cheminée-Sockel wohlige Wärme, die sich gleichmässig im ganzen Raum verteilt.

Die Verwendung von erstklassigem, doppelwandigem Guss bringt eine grosse Strahlungswärme und garantiert eine lange Lebensdauer.



Info-Bon

Bitte senden Sie mir unverbindlich Unterlagen und Referenzen über den HOB Cheminée-Heizboden mit Rückwand.

Name: _____ SIA

Strasse: _____

PLZ/Ort: _____

Einsenden an:

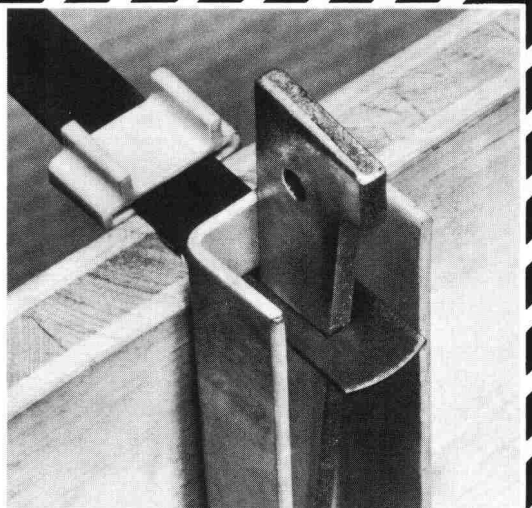
Hans Odermatt
Ofen- und Cheminéebau, 4512 Bellach
Telefon 065 38 36 46/47

Einige der vielen Vorteile unserer bewährten

Ratio-Schalung:

1. Kantholzverbrauch wird auf ein Minimum reduziert
2. Minimalster Nägelverbrauch
3. Kann durch Hilfskräfte montiert werden
4. Weitere Verwendung der Schienen zur rationellen Abschaltung der Decke

Distanzhalter für alle Mauerstärken zwischen 8 cm und 120 cm.



51

Verlangen Sie unsern Fachmann



Adolf Locher AG

8107 Buchs ZH
9450 Altstätten SG
7000 Chur

Stahlhandel Bauwerkzeuge

Telefon 01 844 00 66
Telefon 071 75 25 25
Telefon 081 24 54 54



Hauser AG

9001 St. Gallen
8401 Winterthur
8808 Pfäffikon SZ

Eisen

Telefon 071 22 88 75
Telefon 052 23 14 31
Telefon 055 48 43 43

ADVICO

Flumroc-Isolierprodukte aus Steinwolle machen jeden Bauteil hochgradig wärmedämmend, schützen vor Lärm und beugen Brandgefahren vor.

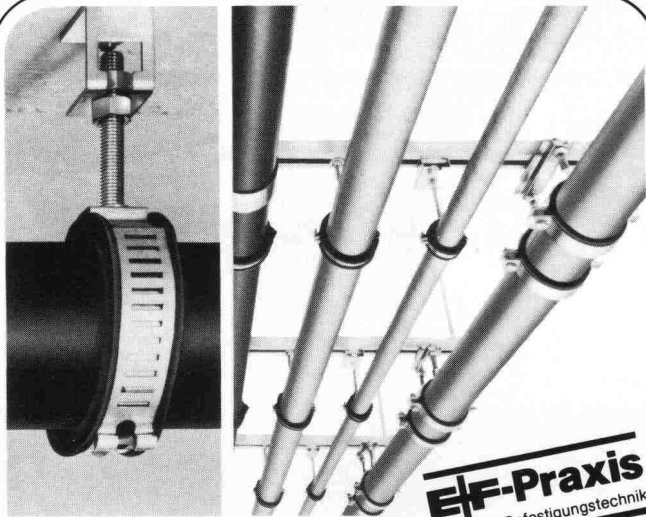
Flumroc-Spezialisten lösen Ihnen jedes Isolierproblem, sei es wärmetechnischer, konstruktiver oder bauphysikalischer Art – von der Planung bis zur Arbeitsvollendung.

Ein Haus ist mehr wert mit einer FLUM ROC Isolierung



Isolierprodukte
aus Steinwolle

Flumroc AG, 8890 Flums,
Tel. 085/3 26 46



EF-Praxis
rationelle Befestigungstechnik

Das Gross-
Rohrschellensystem.

Tempo + tyrodur

... die einfachen, vorfabrizierbaren
Rohrschellen für Rohre von
15-419 mm Ø. Ihr Vorteil, wenn Sie mit uns
Ihr nächstes Projekt besprechen!

Egli, Fischer Zürich

Egli, Fischer & Co AG, Abt. Befestigungstechnik
Gotthardstrasse 6, 8022 Zürich, Telefon 01 202 02 93

Verkaufsbüro Genf:

18, rue Caroubiers, 1227 Carouge, Telefon 022 42 12 55



Vogel-Skihalter

Ganzmetall, feuerverzinkt, robust
Planen und Einrichten von Ski-
räumen
Lieferrn von Teilen für Selbstmontage

Für Hotels, Ski- und Ferienhäuser,
Schulen, Bergbahnen usw.
Verschiedene Modelle
Bis 16 Paar Ski per Laufmeter

ERWIN VOGEL, Vogel-Skihalter
Am See 503, 8882 Unterterzen
Telefon 085/4 22 12

Soba[®]
Produkte

- Soba-Dachwassereinläufe Typ GS
- Soba-Dunstrohreinfassung Typ GS
 - Soba-Steckmuffen Typ GS
 - Soba-Deckstreifen
 - Soba-Ankerschiene
- Soba-Dila Typ GS (Neoprene)
 - 1-Kopf/2-Kopf endlos
 - Soba-Rinnendila Typ GS
- Soba-Dachrandprofile Typ GS
 - Soba-Schwellenprofil Typ Lock
- Soba-Fugenband Typ Europa M
 - Soba-Fugenband Typ Europa G
- Optima-Dachgarteneinlauf Typ GS
 - Baubleche

25
Schoop
Jahre

**bürgen für
Qualität und
Sicherheit**

Verkauf über den Fachhandel.
Verlangen Sie unsere ausführlichen Unterlagen.

Tel. 056/83 23 83

Schoop & Co. AG, 5401 Baden

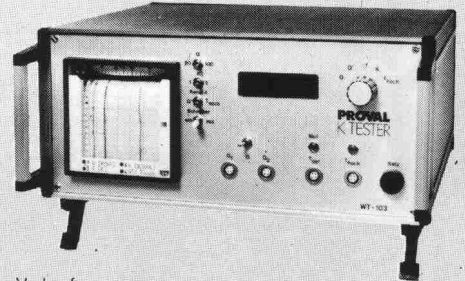
PROVAL[®] K-TESTER K-WERT-MESSGERÄT

Patente angemeldet

Führendes elektroni-
sches Messgerät zur
Bestimmung der
Wärmeleitfähigkeit
(k-Wert) von Bau-
teilen.

Bewährt im Einsatz
vor Altbausanie-
rungen, zur Über-
prüfung vorgeschrie-
bener K-Werte, und
als Laborgerät.

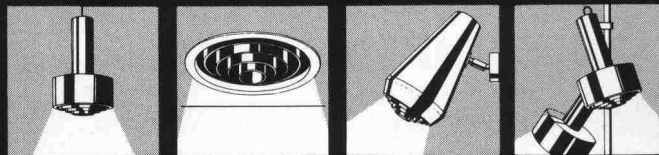
Das Arbeitsgerät
für den energiebe-
wussten Bau-
fachmann.



Verkauf

PROVALBAU AG

Engineering
Rosenbergstr. 14a
9001 St. Gallen
Tel. 071/22 83 11



Das künstliche Sonnenlicht «Kubli»-Pflanzenbestrahlung

Keine Lichtquelle ist energiesparender und
garantiert gesünderes Pflanzenwachstum,
als die in unseren Pflanzenleuchten ein-
gesetzten Quecksilberdampflampen.
Verlangen Sie unsere technische Dokumenta-
tion und Wirtschaftlichkeitsberechnung.



Otto Kubli

Pflanzenbestrahlung
Im Isisbüel 6, 8800 Thalwil
01 / 720 60 02

Heizen ohne Öltank und Kamin



Problemloses, wartungsarmes, umweltfreundliches Heizen mit niedrigen Heizkosten. Angenehme Wärme, der Umgebung als Speicherwärme entnommen, mit Wärmepumpen auf Nutzwärme erhöht.

Beratung, Projektierung und Ausführung durch

Schibli calor

Alternative Heizsysteme

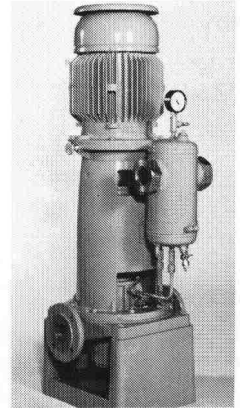
ein Zweigbetrieb der Hans K. Schibli AG
Klosbachstr. 67, 8030 Zürich, Tel. 252 52 52

RÜTSCHI

In-Line-Pumpen

für Säuren, Basen, Öle, Lösungsmittel etc.

- platzsparend
- kostensparend
- robust mit Eigenlagerung
- Schutz gegen Trockenlauf
- mit Heiz- oder Kühlmantel
- Antrieb durch Normmotor



K. Rütschi AG, Pumpenbau, 5200 Brugg
Telefon 056/41 04 55, Telex 54233

PUMPEN

SCHICHTEX

Im **Industrie-, Wohn- und Sporthallenbau**,
in der **Altbausanierung** und im **Stallbau**.

Seit mehr als 15 Jahren bewährt gegen

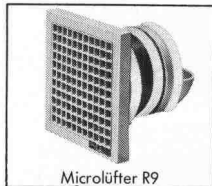
Kälte Wärme Lärm

Bau + Industriebedarf AG 4104 Oberwil/BL Tel. 061 30 40 30

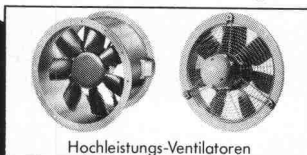
PROFIS IN SACHEN LÜFTUNG

HELIOS hat immer die saubere Lösung, wenn's um Entlüftungsprobleme geht.

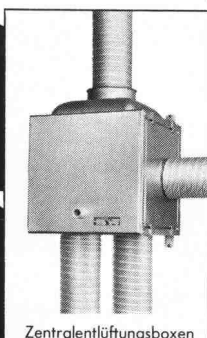
Ob wirkungsvolle Ventilation für WC, Bad und Küche oder frische Luft für Industriegebäude und Gewerberäume: das richtige Gerät samt Zubehör liefert HELIOS.



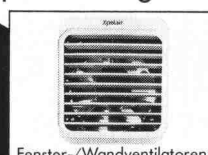
Microlüfter R9



Hochleistungs-Ventilatoren



Zentralentlüftungsboxen



Fenster-/Wandventilatoren



Dachventilatoren



Zubehör z.B. Verschl.-Klappen

COUPON

Bitte senden Sie uns Ihren Gesamtkatalog für unsere Dokumentation:
Firmenstempel

Ausschneiden und einsenden an:

*** HELIOS ***
VENTILATOREN AG
Hermeschloostr. 77, 8048 Zürich
Telefon 01/62 85 10 BR





**Asphalt
Emulsion AG**

Zentralstr. 19
8953 Dietikon
Tel. 01 / 740 72 72

SOPRALEN®

Dichtungsbahnen aus
Elastomerbitumen

für **Flachdachungen**

für den **Brücken- und Tunnelbau**

für Abdichtung von **Unterniveau-Bauten**

Fabrikation - Beratung - Verkauf - Ausführung - Dokumentation



DER FESTE BODEN UNTER DEN FÜSSEN

Beton!
Ja, aber mit ICOSIT®
Denn sonst sind allzubald
Spuren im Beton sichtbar.
Spuren des Befahrens und
Begehens, Spuren von Abrieb,
Schlag und Stoss, Nässe,
Temperaturschwankungen
und aggressiven Chemikalien.
ICOSIT® schützt den empfind-
lichen Beton und macht den
Boden unter Ihren Füßen fest
für lange Zeit.
Verlangen Sie unsere Doku-
mentation.



INERTOL AG

Bautenschutzchemie
Techn. Beratungsdienst
Hegmattenstrasse 15
8404 Winterthur
Tel. 052/27 77 77

**Fachleute entscheiden sich
für das bewährte**

GANTNER

Isolier-Unterdach

Das perfekte Isolier-System mit dem
logischen Aufbau für die optimale Voll-
isolation. Mit überlappender, imprägnierter
Hartfaserplatte.

- Leichtelemente, die sich auf denkbar ein-
fache und rasche Weise verlegen lassen.
- Keine Einschränkung bei der Gestaltung
des Innenausbaus, da sämtliche Dach-
sparren sichtbar bleiben können.
- Materialien, die sich in keiner Weise
verändern oder abbauen. Unbrennbare
Mineralfaser-Isolation.
- Isolierplatten-Stärke: 60, 80, 100, 120 mm

Beratung und Vertrieb

Leganorm AG

Tel. 052/25 26 16
Feldstrasse 31, CH-8400 Winterthur

Für die Kantone LU, ZG, SZ und UR

Helfenstein Holz AG

6314 Unterägeri-Zug, Tel. 042/72 14 84

*Was lange hält
ist wirklich gut!*

Stelcom®
nur von **Fersima AG**

Industrieböden + Stützmauern
Hädelistrasse 8, 8712 Stäfa
Telefon 01/926 36 44

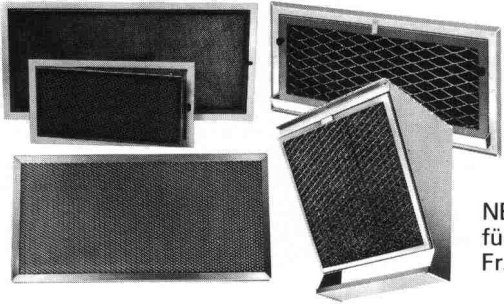
compriband®
Weltbekanntes
dauerelastisches
Fugenabdichtband
für Industrie, Hoch- und Tiefbau

tegum
Weitere Bezugsquellen auf Anfrage

Tegum AG
8570 Weinfelden
Tannenwiesenstr. 11
072 211 777
Fabrikation und
Vertrieb von
techn. Artikeln

erfüllt höchste Ansprüche

Risch Lufttechnik für Fett- und Luftfilter.



Fett- und Luftfilter in vielen Standardgrössen oder Massanfertigung. Ausserdem: Aktivkohlefilter, Elektronikfilter- und Filterlüfter.

NEU: Filterventilator FV 350 für Küchen (2600 m³/h) Fr. 790.-.

Senden Sie uns gratis den umfangreichen Risch-Katalog mit mehr als 1000 Geräten.

Vorname, Name _____ SIA

Strasse, Nr. _____

PLZ, Ort _____

10



Risch Lufttechnik AG
8954 Geroldswil
Postgebäude
Telefon 01/748 17 70

Die grösste Auswahl führender lufttechnischer Apparate für Haushalt, Gewerbe und Industrie.

AMMANN Langenthal

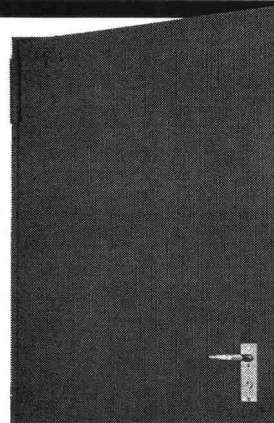
Asphalt-Mischanlagen

Verkaufsberatung – Kundendienst –
Ersatzteillager – Schulung Ihres Personals

AMMANN 4900 Langenthal
☎ 063 29 61 61 ☒ 68 446

6

Brander- Normtüren - die «grossen» Türen zum kleinen Preis.



z.B.

einflügelige Mehrzwecktüre, doppelwandige Stahlblechkonstruktion mit Mineralwoll-Isolation, komplett mit Beschlag und Z-Stahlrahmen, in 3 Normgrössen

ab Fr. 238.-

Wiederverkaufsabbatt auf Anfrage

brander ag

Normbauteile, 8162 SteinmaurZH
Telefon 01/853 06 22, Telex 55562



**RIGGENBACH AG
OLTEN**

Klimaanlagen — Lufttechnik

empfiehlt sich für die Projektierung und Ausführung von lufttechnischen Anlagen

4600 Olten
Zementweg 8
062 / 21 77 71

4500 Solothurn
Gurzelgasse 19
065 / 22 66 65

5200 Windisch
Unt. Reutenenstr. 7
056 / 41 46 68

Soba- Rinnendila Typ GS



Eine Weiterentwicklung der bewährten Soba-Dila Typ GS. Verlangen Sie unsere ausführlichen Unterlagen.
Tel. 056/83 23 83
Schoop & Co. AG, 5401 Baden

Nr.	Preis	Nr.	Preis
Tunnelbau			
1865	5.—	3145	4.50
2169	4.40	Heizungs-, Lüftungs- und Klimatechnik	
2219	5.—	1875	4.40
2234	7.50	1895	5.—
2285	4.40	1909	3.60
2292	5.—	1980	5.—
2336	3.60	1986	2.80
2395	5.—	2143	5.—
2465	2.80	2165	5.—
2467	3.60	2472	3.20
2479	3.60	2479	3.60
2527	3.60	2531	3.60
2828	3.60	2625	3.60
2851	3.20	1979	
2854	3.20	3156	4.50
2880	7.40	3165	8.—
3031	5.—	3169	3.50
3101	6.—	3185	3.80
3145	4.50	3207	3.—
1979		3210	2.—
3182	4.30	3212	2.—
3183	3.30	3236	3.—
Grundbau, Boden-, Felsmechanik.		Neuerscheinungen	
2329	4.40	4239	3.—
2356	5.—	3241	4.40
2376	5.—	3242	3.—
2435	2.30	3243	5.—
2465	2.80	3244	5.—
2571	6.—	Verlags-AG der akademischen technischen Vereine	
2743	3.20	8021 Zürich	ø 01/201 55 36
2829	3.20	Postfach 630	

Stellenangebote

Ich suche für meine kleine Filiale in

6170 Schüpfheim einen Bauingenieur

der nicht nur mit Klothoiden und Strickler umzugehen versteht, sondern auch Land und Leute dieser Tal-schaft kennt.

Hch. Bachmann, dipl. Ing. ETH
Ingenieurbüro
Münzgasse 2, 6003 Luzern
Telefon 041 / 23 73 23

42/05-g



Konzernbauten und Projekte

Für das Ressort **Bauwesen** unserer Abteilung «Konzernbauten und Werkanlagen» suchen wir einen

dipl. Bauingenieur ETH

als Assistent des Ressortleiters für die Planung einer Grossanlage im Ausland sowie die Bearbeitung anspruchsvoller statischer und konstruktiver Probleme bei Neu- und Umbauten für die eigenen Werke sowie für die Projektierung und Ausführungsplanung schlüsselfertiger Anlagen für unsere Kundschaft.

Wir erwarten

von Ihnen die Fähigkeit, selbständig zu arbeiten sowie die Bereitschaft zu gelegentlichen Auslandsaufenthalten. Einige Jahre Berufserfahrung und gute englische und spanische Sprachkenntnisse wären von Vorteil.

Wir freuen uns auf Ihre Bewerbung mit den üblichen Unterlagen an die Personalstelle für technische Abteilungen. Auskünfte erteilt Ihnen Herr Berchtold, Telefon 052 / 81 11 22, intern 3655

4162

Gebrüder Sulzer Aktiengesellschaft
8401 Winterthur

42/06-g

Gut fundierte, aktive Generalunternehmung mit interessanten Bauaufgaben im Wohn-, Industrie- und Verwaltungsbau sucht jüngeren, initiativen

Bauleiter

Unser neuer Mitarbeiter sollte über eine umfassende Berufsausbildung (Bauführer/Bautechniker, Architekt HTL) und über mehrjährige Praxis verfügen und sich beruflich voll engagieren wollen. In verantwortlicher Funktion könnte er ein vielseitiges, umfangreiches Arbeitsgebiet sehr selbständig betreuen.

Rufen Sie uns bitte an für weitere Auskünfte und zur Vereinbarung eines Termins für ein Vorstellungsgespräch unter Telefon 01 / 830 01 81, Herr P. Wachtel.



IWOBAU AG
Grindelstrasse 5, 8304 Wallisellen

40/29-e

Wir sind ein auf verschiedenen Fachgebieten tätiges Ingenieurunternehmen und suchen für unser Büro an der Fabrikstrasse 11 in Bern einen

dipl. Bauingenieur ETH als Projektleiter

der seine Erfahrung in der Projektierung und Bauleitung von grösseren Tiefbauprojekten sowie sein natürliches Talent zur Mitarbeiterführung einsetzen möchte. Erfahrung in der Konstruktion wäre von Vorteil.

Als Projektleiter führen Sie ein kleines Team von Ingenieuren und Zeichnern und sind diesen ein fachlich kompetenter, loyaler Vorgesetzter.

In dieser Stellung werden Sie die Firma auch gegen aussen vertreten und den Kontakt mit Kunden pflegen.

Wenn Sie Freude haben, in einem modernen, dynamischen Unternehmen mitzuarbeiten und einen sicheren Arbeitsplatz mit guten Sozialleistungen suchen, dann freuen wir uns über Ihre schriftliche Kurzbewerbung - oder ganz einfach - rufen Sie unseren Herrn Fuchs an (Telefon 031 / 24 24 51)

HELBLING AG
Ingenieurunternehmung
Fabrikstrasse 11, 3012 Bern

42/22-g



**Baudirektion der Stadt Bern
Tiefbauamt**

Beim Tiefbauamt der Stadt Bern ist die Stelle eines

Bauingenieurs

für die Belange der städtischen Brücken zu besetzen.

Aufgaben:

- Überwachung des Unterhalts der städtischen Brücken
- Projektierung und Bauleitung von kleineren Um- und Neubauten
- Projektbegleitung bei grösseren Neubauten
- spezielle Aufgaben im Zusammenhang mit städtischen Tiefbauprojekten

Anforderungen:

- abgeschlossenes Studium ETH oder HTL
- mindestens 5jährige Praxis im Hoch- und Brückenbau
- Bereitschaft zur Wohnsitznahme in der Gemeinde Bern wird vorausgesetzt

Wir bieten:

- abwechslungsreiche, verantwortungsvolle Arbeit in kleinem Team
- zeitgemässe Entlohnung und Sozialzulagen

Schriftliche Bewerbungen mit kurzem Lebenslauf und Zeugnisabschriften sind bis **15. November 1980 dem Tiefbauamt der Stadt Bern, Postfach 2731, 3001 Bern**, einzureichen. Für Auskünfte steht der Stadtingenieur, Herr D. von Steiger, zur Verfügung (Tel. 031 / 64 64 76).

42/08-g

Stadt Brugg

Da der bisherige Amtsinhaber wieder eine Position in der Privatwirtschaft übernimmt, suchen wir auf den 1. Januar 1981 oder auf einen noch zu vereinbarenden Zeitpunkt einen

Bauverwalter und Chef Hochbau

Ein Architekt ETH oder ein HTL-Absolvent der gleichen Studienrichtung findet bei uns in dieser Funktion eine anspruchsvolle, abwechslungsreiche und weitgehend selbständige Tätigkeit. Befriedigung in diesem Amt wird finden, wer Freude an Verhandlungen mit Bauherren und Handwerkern hat, sich auch schriftlich gewandt auszudrücken versteht und ein gutes Mass an Eigeninitiative entwickeln kann.

Handschriftliche Bewerbungen mit den üblichen Unterlagen (Lebenslauf, Zeugnisse, Foto usw.) sind bis zum 31. Okt. 1980 dem Stadtrat Brugg einzureichen. Nähere Auskünfte erteilt der Stadtschreiber (Tel. 056 / 41 14 41).

42/04-g

Haben Sie Freude daran, Ihr Wissen auf dem Gebiet der Betontechnologie anderen Leuten weiterzugeben?

Im Auftrag einer Firma der Bauchemie im **Raum Bern** suchen wir einen etwa 30 bis 40jährigen Ingenieur HTL oder Betontechnologen als

technischen Berater

Sie leiten selbständig den Verkauf der bauchemischen Produkte. Dazu gehören Marktanalysen, Verkaufsplanung, Akquisition, Offertbearbeitung sowie eingehende Beratung und Schulung auf den Baustellen.

Für diese Stelle sollten Sie Verkaufserfahrung mitbringen (wenn möglich in der Bauchemie oder Betontechnologie) und sich deutsch und französisch verständigen können. Verhandlungsgeschick und Freude an pädagogischen Aufgaben werden Ihnen dabei die Arbeit in dieser Position erleichtern.

Wenn Sie eine interessante und entwicklungsfähige Stelle suchen, dann freuen wir uns auf Ihre Bewerbung mit Lebenslauf, Zeugniskopien und Handschriftprobe unter Kennzeichen BT.

Unser Name bürgt für absolute Diskretion. Unterlagen werden erst im Anschluss an ein persönliches Gespräch und nur mit Ihrer Einwilligung weitergeleitet.

IAP - BASEL UNTERNEHMENSBERATER

Institut für Angewandte Psychologie, Greifengasse 1, 4005 Basel

Führungs- und
Organisationsberatung
Betriebliche Weiterbildung

Personalselektion
Graphologische Praxis
Berufs- und Laufbahnberatung

42/09-g



**KANTONALE BAUSCHULE
(Technikerschule)
AARAU / UNTERENTFELDEN**

Wir suchen infolge Pensionierung des bisherigen Stelleninhabers einen

Hauptlehrer

für die Fächer Baukonstruktion, Werkzeichnen, Baustoffkunde an unserer Bauführerschule.

Anforderungen:

- Architekt HTL oder gleichwertige Ausbildung
- möglichst breite Berufspraxis
- Unterrichtserfahrung erwünscht

Allgemeine Anstellungsbedingungen:

- Unterrichtspensum von 24 Wochenstunden
- Übernahme von Schulämtern
- Besoldung gemäss Lehrerbesehdungsdekret des Kantons Aargau
- Aufnahme in die Aarg. Beamtenpensionskasse
- Stellenantritt 21. April 1981

Anmeldungen:

Bewerbungen mit den üblichen Unterlagen, die Anschluss über Ausbildung und Praxis geben, sind zu richten an die

**Direktion der Kantonalen Bauschule Aarau
Suhrenmatten, 5035 Unterentfelden**

Anmeldeschluss: 30. Oktober 1980

42/16-g

Frutiger

Zur Ergänzung der Abteilung Housing suchen wir als Sachbearbeiter und Stellvertreter des Projektleiters einen erfahrenen

Architekt HTL

Ihre Tätigkeit umfasst:

- Planung, Projektierung und Kalkulation verschiedenster Auslandprojekte
- Projektabwicklung in der Schweiz
- Laufende Weiterentwicklung der Systeme und deren Standardisierung

Sie verfügen über:

- einen Abschluss als Architekt HTL mit Erfahrung in Ausführungs- und evtl. Siedlungsplanung, guten Baumaterialkenntnissen und Bauleitungserfahrung
- Flexibilität und Belastbarkeit
- gute Kenntnisse der englischen Sprache
- Ausländerfahrung

Wir bieten Ihnen:

- ein den Anforderungen entsprechendes Salär
- grosszügige Sozialleistungen
- angenehmes Arbeitsklima in kleinem Team
- eine ausbaufähige Dauerstelle

Wenn Sie sich von dieser interessanten Aufgabe angesprochen fühlen, erwarten wir gerne Ihre vollständigen Bewerbungsunterlagen.

FRUTIGER INTERNATIONAL
Ingenieure und Bauunternehmung
Burgstrasse 20, 3601 Thun

Hoch- und Tiefbauunternehmung (Zürich)

sucht für Einsatz im

Mittleren Osten

Maschineningenieur HTL

Wirkungskreis:

- Volleinsatz auf Baustelle
- verantwortlich für den Einsatz und Unterhalt des Baustelleninventars (Rammgeräte, Bagger, Trax usw.)
- Durchführung von anspruchsvollen Schweissarbeiten (Rammrohre)

Anforderungen:

- Praxis im Baufachgebiet, wenn möglich Ramm- und Wassersektor
- Englisch in Wort und Schrift
- gewöhnt an selbständiges Arbeiten
- Initiative, Durchsetzungsvermögen

Angebot:

- selbständige, interessante Vertrauensstelle
- der Position entsprechender Lohn und Sozialleistungen

Interessierte Herren, welche den fachlichen und sprachlichen Anforderungen entsprechen, bitten wir um Zustellung einer detaillierten Bewerbung, die wir vertraulich behandeln.

Zuschriften unter Chiffre ofa 4122 Zs an Orell Füssli Werbe AG, Postfach, 8022 Zürich.

42/03-g

Wir sind ein bedeutendes schweizerisches Ingenieurunternehmen mit Hauptsitz in Zürich und suchen für den Bereich Bauwesen einen

Tiefbauzeichner/ Konstrukteur

für die Bauleitung von Objekten des allgemeinen Tiefbaus und von Industrieanlagen.

Ihre Tätigkeit umfasst die folgenden Arbeitsgebiete:

- Ausarbeiten von Bau- und Anlagenplänen
- Erstellen von Submissionsunterlagen
- Bauleitungen inkl. Bauvermessung

Wir stellen Sie uns als einen mitdenkenden und mithandelnden Kollegen vor, der in einem kleinen Team seine Fähigkeiten voll entfalten möchte.

Unsere Arbeits- und Anstellungsbedingungen sind fortschrittlich. Unser langjähriges Unternehmen bietet Ihnen einen sicheren Arbeitsplatz. Schätzen Sie auch nette Arbeitskollegen, dann freuen wir uns über die Einreichung Ihrer kurzgefassten Unterlagen. Für ergänzende Auskünfte steht Ihnen unsere Frau Pozzoli gerne zur Verfügung.

helbling

Helbling AG, Ingenieurunternehmungen,
Zürich, Bern, Brugg
Hauptsitz: Hohlstrasse 610 - CH-8048 Zürich,
Tel. 01/64 46 64, Telex: 56382 helag,
Telegramme: helblingroup

42/23-g

Fietz+Leuthold

Wir sind eine traditionsreiche, aber dynamische, mittlere Bauunternehmung und suchen für unser betriebseigenes Ingenieurbüro einen

Bauzeichner/Konstrukteur

Wir erwarten:

- gute Fachkenntnisse und Einsatzbereitschaft bei der Bearbeitung von interessanten Aufgaben im Tief- und Holzbau

Wir bieten:

- interessante und abwechslungsreiche Stelle
- Arbeitsplatz in modernen Büros in Wallisellen mit reserviertem Parkplatz und in nächster Nähe des Glatt-Zentrums und der SBB-Station
- Leistungssalär mit vorzüglichen Sozialleistungen

Eintritt: sofort oder nach Vereinbarung.

Bitte telefonieren Sie uns (Herr Bissig) oder senden Sie Ihre Offerte mit Zeugnisunterlagen an das Personalbüro der

Fietz + Leuthold AG
Seefeldstrasse 152, 8034 Zürich, Tel. 01/251 71 60

39/06-d



Flughafen-Immobilien-Gesellschaft

Zur Ergänzung unseres baulichen Unterhaltsteams für die Flughafengebäude suchen wir folgende Mitarbeiter:

Bauführer

Aufgabenbereich:

- Betreuung des baulichen Unterhaltes
- selbständige Durchführung von Umbauten (Projektabklärungen, Verhandlungen mit Mietern und Unternehmern, Erstellen von Kostenvoranschlägen, örtliche Bauleitung und Abrechnungen).

Für diesen Posten bevorzugen wir einen erfahrenen Baufachmann im Alter von 50 bis 55 Jahren.

Hilfsbauführer

Aufgabenbereich:

- Mithilfe bei der Durchführung von Unterhalts- und Umbauarbeiten im Rahmen eines kleinen Teams
- Bearbeitung administrativer Belange

Diese Stelle eignet sich für einen jungen, initiativen und kontaktfreudigen Hochbauzeichner.

Schriftliche Bewerbungen mit den üblichen Unterlagen erwarten wir gerne bis 20. Oktober 1980 an die

**Flughafen-Immobilien-Gesellschaft
Personaldienst, 8058 Zürich-Flughafen**

42/26-g

MÖVENPICK

Wir suchen für unsere Mövenpick Projektierungs- und Management AG einen

Architekten-Stylist/ Innenraumgestalter

Wenn es den Mann - oder die Frau - gibt, die wir suchen, sind wir bereit, viel zu bieten. Sie müssen allerdings zwei Eigenschaften in sich vereinen, die vielleicht recht selten zusammen kommen: Stilsicherheit und Geschäftssinn.

Stilsicherheit:

Sie müssen in Fragen der Ausgestaltung von Räumen in jeder Beziehung stilsicher sein, ob es sich nun um ein modernes Ausstellungslokal, ein gemütliches Bergrestaurant, um ein Restaurant von weltmännischem Chic oder um ein Nachtlokal handelt.

Geschäftssinn:

Sie müssen aber auch kommerziell bewandert sein. Sie müssen wissen, was man wo und zu welchem Preis kauft, wie man Einrichtungen am wirtschaftlichsten macht, wie man gelegentlich auch mit einer kleinen Summe - einem bescheidenem Budget - erstaunlich Wirksames erreicht.

Wenn Sie interessiert sind, dann möchten wir Sie gerne zu einem unverbindlichen Gespräch einladen. Bitte schicken Sie uns Ihre Unterlagen - sie werden sofort von uns hören.

Urs Imhof, Personaldirektor der Mövenpick-Unternehmungen, Zürichstrasse 77, 8134 Adliswil

42/24-g

Unsere Firma mit einer 26jährigen erfolgreichen Tätigkeit und einem erheblichen Verwaltungsbestand **sucht zur Ausbildung als Liegenschaftenverwalter**

Bauführer oder Bauzeichner

Wir erwarten:

- einwandfreien Leumund, integren Charakter und gute Umgangsformen
- Verhandlungsgeschick im Verkehr mit Mietern, Hauswarten, Handwerkern und Behörden
- Idealalter 30 bis 45 Jahre

Wir bieten:

- zeitgemässes Salär
- bei Eignung Dauerstellung
- Aufnahme in die Personalfürsorgestiftung
- auf Wunsch entsprechende Wohnung

Schriftliche Anmeldungen sind erbeten an:

Direktion der SSKA IMMOBILIEN AG
Ruhtalstrasse 12, 8401 Winterthur

41/02-f

Die Nagra ist in der Schweiz mit den Abklärungen zur Lagerung radioaktiver Abfälle beauftragt. Dazu haben wir ein entsprechendes Forschungsprogramm in Ausführung und arbeiten auch mit verschiedenen anderen Staaten zusammen.

Zur Ergänzung unseres Mitarbeiterstabes suchen wir einen qualifizierten

Ingenieur/Geotechniker

Richtung **Felsmechanik/Geotechnik** mit Erfahrung in **Instrumentations- und Messtechnik**.

Ihr Aufgabenbereich umfasst:

- Begleitung der Arbeiten in einem schwedischen Felslabor im Rahmen eines internationalen Forschungsprogrammes
- Mitarbeit bei der Vorbereitung örtlicher Untersuchungsprogramme für Felslabors in der Schweiz
- Projektleitung bei der Ausführung der Programme und Betreuung derselben über mehrere Jahre
- Verfolgung der diesbezüglichen Untersuchungen im Ausland, Kontakte und Mitarbeit in internationalen Gremien.

Anforderungen:

- abgeschlossenes Hochschulstudium, mehrjährige praktische Erfahrung
- Befähigung zur selbständigen Planung, Leitung und Überwachung von Forschungsstationen (Felslabors)
- gute Englischkenntnisse.

Wir bieten:

- eine interessante und selbständige Tätigkeit mit internationalen Kontakten
- angenehmes Arbeitsklima in einem kleinen Team sowie fortschrittliche Sozialleistungen.

Bitte senden Sie uns Ihre Bewerbungsunterlagen.

42/01-g



Nagra

Nationale Genossenschaft
für die Lagerung radioaktiver Abfälle
Parkstrasse 23, 5401 Baden

Wollen Sie sich nicht bewerben?

Hochbauzeichner im Industriebau

Wir haben Ihnen eine interessante Aufgabe zu bieten, eine Stelle, in der Entwicklung und Entfaltung von Ihren Fähigkeiten abhängen.

Sie können neben Zeichnen und Konstruieren auch gut darstellen, Perspektiven zeichnen, Massen berechnen, Ausschreibungen machen, haben Sprachkenntnisse.

ALESA ALUSUISSE ENGINEERING AG
 Personalabteilung
 Max Högger-Strasse 6, 8048 Zürich
 Telefon 01 / 64 11 10

42/07-g

Preis und Qualität

sind nebst vielen andern nur 2 Merkmale, die unsere *Generalunternehmertätigkeit* auszeichnen. Wir erstellen in der Schweiz und im Ausland anspruchsvolle Industriebauten für die verschiedensten Anwendungszwecke.

Zur Ergänzung unserer *Abteilung Schweiz* suchen wir einen selbständigen und verantwortungsvollen

Kalkulator

für das nachstehende Aufgabengebiet:

- Kalkulation von GU-Offerten
- Detailplanung in Zusammenarbeit mit den Projektleitern und Unternehmern; Ausarbeiten von Submissionsunterlagen, Terminplänen und Leistungsbeschrieben; Erstellen von Kostenvergleichen und Auswerten von Bauabrechnungen
- Mitarbeit bei technischen Entwicklungen und der Einführung der EDV im Kalkulations- und Kontrollwesen.

Für diese vielseitige Funktion ist ein erfahrener Baufachmann mit mehrjähriger Praxis, evtl. sogar schon mit GU-Kenntnissen der richtige Mann.

Interessenten melden sich schriftlich oder telefonisch bei der Personalleitung. Wir geben Ihnen gerne unverbindliche Auskünfte.



42/25-g

Bauunternehmung

(Raum Zürich) sucht für den

Spezialtiefbau

(Pfählungen, Rammarbeiten, Grundwasserabsenkungen, Sondierbohrungen, Spundwände usw.)

einen selbständigen

Ing./Bauführer HTL

Wir bieten:

- interessante Baustellen
- Einsatz Schweiz und evtl. Ausland
- gutes Arbeitsklima
- fortschrittliche Anstellungsbedingungen
- Entwicklungsmöglichkeiten

Wir wünschen:

- technisch gut fundierte Ausbildung und praktische Baustellenerfahrung
- Fähigkeit für Entwicklungsarbeiten
- Verhandlungsgeschick
- Englischkenntnisse erwünscht
- Eintritt nach Übereinkunft

Ausgewiesene Bewerber bitten wir um Einreichung der üblichen Offertunterlagen unter Chiffre ofa 4118 Zo an Orell Füssli Werbe AG, Postfach, 8022 Zürich. Die vertrauliche Behandlung der Bewerbung ist selbstverständlich.

42/02-g

Wir suchen:

Bauingenieur HTL

für die Bearbeitung von interessanten Tiefbauten (Strassen, Kanalisationen, Wasserleitungen usw.) von der Projektierung bis zur Abrechnung, und

Tiefbauzeichner

für die Arbeitsgebiete Strassenbau, Kanalisation und Wasserleitungen.

Wir bieten:

- selbständige Arbeit in kleinem Team
- fortschrittliche Sozialleistungen
- gleitende Arbeitszeit
- den Anforderungen entsprechendes Salär

Interessenten melden sich bitte bei

Ingenieurbüro für Hoch- und Tiefbau
Hansruedi Keller, 8625 Gossau ZH
 Telefon 01 / 935 23 18

42/37-g

Wir sind die Schweizer Firma der internationalen Tillyard-Gruppe von Chartered Quantity Surveyors.

Wir suchen

2 Baufachleute als Kalkulatoren

für Hochbau-Projekte in der Schweiz und in Frankreich.

Sie haben praktische Erfahrung auf der Baustelle und in der Ausschreibung. Für einen Mitarbeiter sind zudem gute Französischkenntnisse notwendig.

Schreiben Sie uns, oder rufen Sie Herrn Feigl oder Herrn Tschannen an.

Tillyard AG, Baukostenplanung
Mühlebachstrasse 174, 8008 Zürich, Tel. 01/55 16 21

42/28-g

STADT BIEL

Das Stadtplanungsamt der städtischen Baudirektion Biel sucht zur Ergänzung seines Mitarbeiterstabes

Planer(in)

mit vorwiegenden Kenntnissen auf den Gebieten: Verkehrsplanung/-projektierung, Strassen- und Platzgestaltungen

Aufgaben:

Entsprechend den vorwiegenden Kenntnissen liegt das Schwergewicht vor allem bei der Bearbeitung und Beurteilung aller verkehrlicher Belange bei der Stadt-, Quartier- und Strassenplanung. Im weitern stellen sich Aufgaben der Baugesuchprüfung, Überarbeitung von Alignementsplänen, Koordinationsaufgaben innerhalb der Verwaltung sowie Beratung privater Gesuchsteller.

Anforderungen:

Grundausbildung im Gebiete der Planungstechnik mit langjähriger Erfahrung oder jüngerer Absolvent der Technikums- evtl. Hochschulstufe.

Sprachen: Deutsch und französisch.

Für die Dienststelle Alignemente eine(n)

Zeichner(in)/ Kartograph(in)

mit graphischem Flair.

Aufgaben:

Nachführen und Erneuern der Alignementspläne, zeichnerische Ausarbeitung von Überbauungsplänen, Gestaltungsplänen usw. eventuelle Überprüfung von Plan und Vorschriften, Erstellen von Stadtrats- und Abstimmungsvorlagen, Zeichnerische Arbeiten verschiedenster Art, Montagearbeiten von Berichten, eventuell Fotoarbeiten, Maschinenschreiben usw.

Anforderungen:

Berufslehre in einem entsprechenden Gebiet oder langjährige Erfahrung in ähnlichen Gebieten.

Geboten werden Dauerstellen mit Besoldung gemäss Reglement sowie fortschrittliche Ferienregelung und Sozialleistungen, individuelle Arbeitszeit.

Eintrittsdatum nach Vereinbarung.

Nähere Auskunft erteilt das Stadtplanungsamt, Tel. 032 / 21 25 96

Schriftliche Bewerbungen sind an das PERSONALAMT DER STADT BIEL, Mühlebrücke 5a, 2501 Biel, zu richten. Verlangen Sie unser Bewerbungsformular. Es erleichtert Ihnen die Anmeldung wesentlich. (Tel. 032 21 22 21)



STADT BIEL

41/17-1

Industrieprojekt AG
Industrial Projects Ltd
Projets Industriels SA



CH-8003 Zürich
Badenerstrasse 281
Telefon 01 241 36 26

Sie finden bei uns als

Architekt HTL

interessante und abwechslungsreiche Arbeit auf den Gebieten des Industriebaus und der Anlagenplanung im In- und Ausland.

Sie treffen bei uns fortschrittliche Arbeits- und Anstellungsbedingungen an wie Gleitzeit, 41-Stunden-Woche, Personalfürsorge-stiftung.

Wir freuen uns auf Ihre Bewerbung. Weitere Auskünfte erteilen Ihnen gerne unsere Herren Hoppe und Gysling.

IPAG - Industrieprojekt AG
Badenerstrasse 281, 8003 Zürich, Telefon 01 / 241 36 26

41/03-1

Bedeutende Firma der Immobilienbranche in Zürich sucht tüchtigen, erfahrenen, initiativen und zuverlässigen

Landabklärer

für die Evaluation von Landangeboten, die Abklärung von Ausnützungsmöglichkeiten und die aktive Mitwirkung bei der Herbeiführung der Baureife. Unser neuer Mitarbeiter muss über eine solide hochbautechnische Ausbildung und mehrjährige Erfahrung im umschriebenen Arbeitsgebiet verfügen (administrative Tätigkeit im Immobiliensektor).

Interessenten sind gebeten, sich mit handgeschriebenem Lebenslauf, Zeugniskopien, Referenzangaben, Foto und wenn möglich Arbeitsproben zu melden unter Chiffre 44-74191 an Publicitas, 8021 Zürich.

Wir suchen per sofort für **Jordanien** einige Mitarbeiter

1 Bauingenieur ETH od. HTL

als Projektleiter für Hoch- und Tiefbauprojekte

1 Bauingenieur ETH od. HTL

für Strassenbau

1 Sanitär-Ingenieur

Es handelt sich um interessante Aufgaben in Jordanien, Mindest aufenthaltsdauer 2 Jahre.

Falls Sie die Erfahrung und Englischkenntnisse mitbringen, bitten wir um Ihre Bewerbungsunterlagen in Englisch.

GfB - Gruppe für Bauplanung AG
Schartenstrasse 41, 5400 Baden

42/27-g

Ich suche zwei junge, initiative

Hochbauzeichner(-innen)

Gerne erwarte ich Ihren Anruf.

Peter Thomann
dipl. Architekt ETH/SIA
Fabrikhof MSA 3, 8134 Adliswil
Telefon 01 / 710 16 60

42/10-g

Wir suchen für unser **Wohnsiedlungsprojekt in Mönchaltorf** einen guten

Bauführer

Interessante, vielseitige Aufgabe, kleineres Planungsteam, selbständige Position.

Bericht an **Roland Leu**, dipl. Architekt BSA/SIA
Tobelweg 28, 8706 Feldmeilen, Telefon 01 / 923 32 84

42/14-g

SCHUBIGER AG BAUINGENIEURE

Wir suchen einen initiativen, selbständig arbeitenden

Tiefbauzeichner

Sie finden bei uns fortschrittliche Anstellungsbedingungen und ein angenehmes Arbeitsklima in einem aufgeschlossenen Team.

Bitte senden Sie uns die üblichen Bewerbungsunterlagen oder rufen Sie an:

Schubiger AG Bauingenieure
Kleinstrasse 16, 8008 Zürich, Telefon 01 / 251 86 51

42/11-g

Bureau d'ingénieurs à Fribourg cherche pour entrée immédiate ou date à convenir:

ingénieur civil

avec expérience dans la technique de l'épuration des eaux pour projets importants

ingénieur civil

avec expérience dans la direction des travaux pour chantiers importants.

Faire offres avec curriculum vitae, références et prétention de salaire à M. C. von der Weid, Ing. dipl. EPF/SIA, Pré de l'Etang 16, 1752 Villars-sur-Glâne.

42/38-g

Wir sind ein mittelgrosses Architekturbüro BSA/SIA in Basel und suchen einen jüngeren, ideenreichen und qualifizierten

dipl. Architekten

Wichtig erscheinen uns mehrjährige Praxis im Entwurf, Führungsqualitäten, Wille zu persönlichem Engagement und Vertrautheit mit lokalen und regionalen Belangen.

Interessenten sind gebeten, sich mit kurzen Angaben über Persönlichkeit, bisherige Tätigkeit, Wettbewerbserfolge usw. handschriftlich zu bewerben unter Chiffre 536 an IVA AG, Postfach, 8035 Zürich.

42/31-g

Zur Ergänzung unseres Teams suchen wir bestqualifizierten, initiativen

Architekt-Techniker HTL

für die weitgehend selbständige Mitarbeit an einem grossen, öffentlichen Bauvorhaben.

Aufgabenbereich: Planbearbeitung, Devisierung, KV, Bauleitung.

Wenn Sie sich über einige Jahre erfolgreiche Berufspraxis ausweisen können, erwarten wir gern Ihre ausführliche Bewerbung.

Prof. J. Schader, Architekt BSA/SIA
Voltastrasse 1, 8044 Zürich, Telefon 01 / 252 62 00

42/17-g

Ingenieurbüro im Raum Bern sucht zur Verstärkung seiner Abteilung Bauphysik/Lärmbekämpfung einen jüngeren

dipl. Bauingenieur ETH

Die Stelle erfordert Geschick im Umgang mit Messgeräten, Gewandtheit im schriftlichen und mündlichen Ausdruck und eine selbständige, initiative Arbeitsweise.

Offerten mit ausführlichen Unterlagen sind zu richten an

Balzari Blaser Schudel, Ingenieure und Planer
Kramburgstrasse 14, 3006 Bern

42/12-g

Wir suchen erfahrenen und initiativen

Architekten HTL/Bauzeichner

in kleineres Architekturbüro zur selbständigen Objektbearbeitung von Projekt bis Ausführung.

Geboten werden verantwortungsvolle Tätigkeit, gleitende Arbeitszeit und Leistungslohn.

H. Gössi, Architekt HTL
Hangstrasse 3, 8952 Schlieren, Telefon 01 / 730 55 69

Wir suchen

Bauzeichner(in)

mit praktischer Erfahrung für die Werk- und Detailplanung von öffentlichen und privaten Bauvorhaben. Bei fortschrittlichen Arbeitsbedingungen bieten wir Ihnen eine abwechslungsreiche Tätigkeit in kollegialem Team.

Eintritt sofort oder nach Vereinbarung.

Heinz Fugazza + William Steinmann

dipl. Architekten ETH/SIA
Dianastrasse 4, 5430 Wettingen Telefon 056 / 26 79 79

42/29-g

Mittelgrosse Betonwarenfabrik im Raum Winterthur sucht

Bauzeichner/Bauzeichnerin

für zeichnerische und gestalterische Arbeiten im Zusammenhang mit laufenden und zukünftigen Werbemassnahmen wie Überarbeitung und Neugestaltung technischer Blätter, Prospekte und Neuheitsinformationen, Vorbereitung von Messen und Ausstellungen, Betreuung einer zentralen Dokumentationsstelle.

Interessenten sollten Freude an selbständiger Arbeit haben und die deutsche Sprache gut beherrschen (Französisch, Englisch erwünscht, aber nicht Bedingung).

Bei Eignung wird eine ausbaufähige Dauerstelle in einem kleinen Büroteam mit gutem Arbeitsklima geboten. Eintritt sofort oder nach Vereinbarung. Lohn und Anstellungsbedingungen gemäss Vereinbarung.

Anfragen unter Chiffre SIA 535 an IVA AG, Postfach, 8035 Zürich.

42/32-g

Wir suchen für unser Architekturbüro Luzern oder Küssnacht

Architekt HTL und Bauzeichner(in)

für die Bearbeitung interessanter Bauaufgaben.
Eintritt sofort oder nach Vereinbarung.

Offerten an **Lothenbach + Suter**, Architekten
Kreuzbuchrain 14, 6006 Luzern, Telefon 041 / 31 27 33 Seeburg-
strasse 21, 6403 Küssnacht, Telefon 041 / 81 20 53

42/33-g

Zur Ergänzung unseres Teams suchen wir per sofort oder nach Vereinbarung einen

Eisenbetonzeichner

für die selbständige Bearbeitung von anspruchsvollen Bauvorhaben.

Rufen Sie uns an oder schreiben Sie uns. Wir werden Sie gerne näher orientieren.

Ingenieurbüro Peter Ott

Gemeindehaus, 8932 Mettmenstetten, Telefon 01 / 767 11 22

42/13-g

Wir suchen für interessante Arbeiten mehrere

Eisenbetonzeichner

Büro im Einkaufszentrum Witikon.

Dr.-Ing. T. Koncz, Telefon 55 38 22

39/35-d

Stellengesuche

Architekt, 35, CH,

sucht ab 1. Febr. 1981 **Aufträge
freie Mitarbeit
leitende Stellung**

Raum: Zürich

Spezialgebiete: Villen/EFH/MFH, Industrie, Umbauten, Wärmetechnik

Leistungsumfang: SIA A bis J, Sprachen D/E/I.

Offerten unter Chiffre SIA 496 an IVA AG Postfach, 8035 Zürich.

42/21-g

Dipl. Bauingenieur ETH

mit langjähriger, umfassender Erfahrung in grossen Tiefbau- und Hochbauunternehmungen und Ingenieurbüros sucht Teilzeitstelle oder Beratungs- und Expertenaufträge, speziell für die Bereiche Projektierung/Ausführung, Ausführung, Organisation/Management, Bauleitung.

Offerten erbeten unter Chiffre 44-355 030 an Publicitas, Postfach, 8021 Zürich.

39/17-d

Dipl. Architekt ETH

sicherer Entwerfer und guter Darsteller, mit 14 Jahren Erfahrung in Projektierung von Geschäfts-, Verwaltungs-, Wohn- und öffentlichen Bauten, mit Wettbewerbserfahrung, sucht Beschäftigung als freier Mitarbeiter.

Offerten bitte unter Chiffre SIA 526 an IVA AG, 8035 Zürich.

42/19-g

Von einem Auslandsaufenthalt zurückgekehrt, suche ich eine neue Arbeitsstelle. Ich bin

dipl. Kulturingenieur ETH

mit Geometerpatent und 2 Jahren Berufspraxis in Vermessung, Tiefbau und Meliorationen. Bevorzugtes Arbeitsgebiet: Tiefbau.

H.U. Schindler, Otterbach, 3517 Linden, Telefon 031 / 97 05 62

42/34-g

Schweizer (48)

Bauführer/Bautechniker

Eisenbeton, Brücken- und Tiefbau, mit Ausländerfahrung, sucht neue verantwortungsvolle Tätigkeit. Sprachen: D, E, F

Offerten bitte unter Chiffre 44-310 747 an Publicitas, Postfach, 8021 Zürich.

42/15-g

Architekt HTL

Erfahrener Baufachmann, 45, sucht auf Frühjahr 81 neue, herausfordernde Tätigkeit in aufstrebender, dynamischer Firma.

Offerten erbeten unter Chiffre SIA 522 an IVA AG, Postfach, 8035 Zürich

Dipl. Bauingenieur ETH

mit mehrjähriger Praxis im konstruktiven Ingenieurbau (Industrie-, Hoch- und Brückenbau) sucht interessante und anspruchsvolle Stelle in Ingenieurbüro, Unternehmung oder Verwaltung mit einschlägigem Arbeitsbereich im Raum Zürich.

Offerten unter Chiffre SIA 537 an IVA AG, Postfach, 8035 Zürich.

Architekt HTL

ungekündigt, sucht Stelle als Projektleiter für Projekte in englisch- oder französischsprachigen Ländern. Langjährige Erfahrung im In- und Ausland mit anspruchsvollen Klienten, Behörden, Bauleuten. Wirkungskreis Raum Basel oder Bern/Thun.

Zuschriften unter Chiffre SIA 529 an IVA AG, Postfach, 8035 Zürich.

Bauingenieur HTL

CH, 42, erfahrener Statiker im konstruktiven Ingenieurbau, sucht ab sofort neuen Wirkungskreis in Ingenieurbüro in der Region Zürich/Tessin, kürzere Einsätze im Ausland nicht ausgeschlossen. In Frage kommen: feste Anstellung, Teilzeitarbeit, befristeter Einsatz, freie Mitarbeit. Bin auch bereit, mich in neue Fachgebiete einzuarbeiten.
Offerten unter Chiffre SIA 528 an IVA AG, Postfach, 8035 Zürich

Baufachmann

36jährig, in ungekündigter Stellung, sucht neuen Wirkungskreis. Bevorzugt werden Bauämter, Versicherungen, Banken, Ingenieurbüros usw. Ausbildung: Tiefbau
Eisenbetonzeichner, Maurer, Bauschule Aarau. Eintritt ab 1. Febr. 1981 mögl.
Offerten erbeten unter Chiffre SIA 524 an IVA AG, Postfach, 8035 Zürich.

Bauingenieur HTL

mit mehrjähriger Erfahrung in Projekt- und Bauleitung von Tiefbauten (Strassen, Kanalisation, Wasserversorgung, Abwasserreinigung, Wasserbau usw.) sucht auf Frühjahr 1981 anspruchsvollen Wirkungskreis.

Offerten unter Chiffre SIA 533 an IVA AG, Postfach, 8035 Zürich.

Junger Architekt-Techniker HTL

Diplom 78, sucht auf November 1980 im Raum Winterthur Zürich verantwortungreiche Aufgabe.

Offerten erbeten unter Chiffre SIA 523 an IVA AG, Postfach, 8035 Zürich.

Diverses

Heizungs-/Lüftungs-Ing.-Büro

übernimmt zu günstigen Konditionen
Planungs- und Devisierungsarbeiten

B. Huwyler, Ingenieur HTL
Mainaustrasse 32, 8008 Zürich, Telefon 01 / 690 650

40/16-e

Submissionen, Bauleitungen, Abrechnungen

übernimmt in freier Mitarbeit erfahrener

Architekt/Bauleiter

Zuschriften unter Chiffre SIA 534 an IVA AG, Postfach, 8035 Zürich.

42/35-g

Als junge, dynamische Bauunternehmung empfehlen
wir uns für sämtliche

Umbau-, Neubau-, Renovations- und Isolationsarbeiten

Anfragen sind zu richten an
Kellenberger Bauunternehmung AG
Postfach 448, 8600 Dübendorf

40/25-e

Ist Ihr Ingenieurbüro momentan überlastet?

Kleines Team, bestehend aus Bauingenieur-Techniker HTL und Eisenbetonzeichner, in der Region Zürich, entlastet Sie ab sofort von momentaner Überbelastung in allen Bereichen des Stahlbetonbaus.

Anfragen und Kontaktaufnahme unter Chiffre SIA 531 an IVA AG, Postfach, 8035 Zürich.

42/20-g

Erfahrener Bauingenieur HTL führt für Sie Statik, Schalungs- und Armierungspläne

in freier Mitarbeit zu interessanten Bedingungen aus. Arbeiten können abgeholt werden.

Offerten unter Chiffre SIA 527 an IVA AG, Postfach, 8035 Zürich.

Architekturbüro (AG)

Nähe Stadt Zürich, seit 35 Jahren
bestehend, 15 Angestellte, sehr guter
Auftragsbestand

sucht Teilhaber

(altershalber) mit 50% Aktienüber-
nahme (AK 500 000.-) und späterer
Vollübernahme.

Diskretion. Auskunft durch Treuhand-
büro.

Wir erwarten gerne detaillierte Unter-
lagen über Ausbildung und Praxis.

Zuschriften unter Chiffre SIA 532 an
IVA AG, Postfach, 8035 Zürich

42/30-g

Es kommt sehr oft vor, dass

Architekten ihre Klienten auch für
Möblierungen beraten,

mangels Bezugsmöglichkeiten zum Engrospreis
den Verkauf jedoch andern überlassen müssen

Wir können in vielen Fällen helfen und be-
schaffen für Sie gegen bescheidene Ver-
mittlergebühr Möbel, Polstermöbel, Garten-
möbel, Objekteinrichtungen, Orientteppiche.
Anfragen bitte an Postfach 918, 8034 Zürich

DiGiCONSULT AG

Ihr Partner für EDV im Bauwesen

Technikumstrasse 79

8400 Winterthur

Tel. 052 23 17 17



Poly-Bauelemente AG
Adliswil
01 710 42 42

Die Schweizer-Entwässerungsrinne aus Pewetong®

- Verankerungsrippen garantieren den festen Sitz im Beton.
- Porenarme Innenfläche fördert mehr Wasser.
- 12 verschiedene Abdeckungen ermöglichen eine anwendungsgerechte Lösung.

Verlangen Sie Unterlagen, informieren Sie sich.

Zu vermieten, evtl. zu verkaufen:

Villa

geeignet für **Büro-** und/oder **Wohnzwecke**

10 Zimmer plus Nebenräume an ruhiger Lage, 10 Gehminuten vom Stadtzentrum **Winterthur**

Auskunft: 052 / 22 75 40 oder 01 / 780 38 22

41/16-f

Infolge Büroauflösung zu verkaufen:

4 Zeichentische, 1,70/1,10, mit je 2 Rollauszügen

à Fr. 200.-

Nivelliergerät, neu, KERN-Automat GK 0-A

Fr. 1200.-

Verschiedene Rechenmaschinen

Fr. 400.-

Schreibautomat, OLIVETTI 221 Display

Fr. 4500.-

Verschiedene Archivregale

nach Absprache

Offerten bitte unter Chiffre SIA 530 an IVA AG, Postfach, 8035 Zürich.

42/18-g

Wir vermieten in Baselland

Büro / Atelier / Lagerräume

3×31 m² / 2×22 m² / 1×66 m²

zu günstigen Konditionen.

Auskunft erteilt Tel. 061 / 99 44 05/06, Hr. Fluri

41/25-f

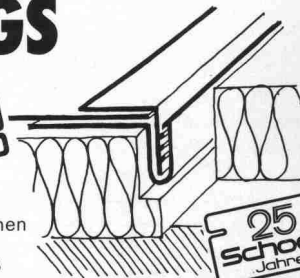
Unsere Referenz -
30 Jahre Erfahrung
Fenster und Klimafassaden
Constral AG
8570 Weinfelden
Tel. 072 22 55 55

Immer mehr Spengler
verwenden

Soba- Ankerschienen Typ GS



Verlangen Sie
unsere ausführlichen
Unterlagen.
Tel. 056/83 23 83



Schoop & Co. AG, 5401 Baden

Statik-Programme

für HP-67/97, HP-41 C, HP-85

Fachbereiche Hoch-/Tiefbau, Stahlbau, Ingenieur-Holzbau, Grundbau, Spannbeton-, Brückenbau, allgemeine Baustatik, (Durchlaufträger mit beliebiger Belastung bis max. 10 Felder auf nur 2 Magnetkarten! Q und M an beliebiger Stelle. Auf Wunsch komplette Biege- und Schubmessung anschliessend. Keine Eingabe von Belastungsgliedern erforderlich!).

Für die wichtigsten Programme sind spezielle Statik-Formblätter lieferbar, in welche der Programmausdruck (HP 97) geklebt werden oder (HP 67) eingetragen werden kann.

Fordern Sie Informationsmaterial an:

IBK - Ingenieurbüro für Baukonstruktionen

Ing. (grad.) Walter Mücke
Broicher Strasse 1, D-5204 Lohmar 1, Tel. 0049 / 2246 / 40 67

Mehr wissen — besser disponieren

Anzeigen mit hohem Informationswert
enthält diese Nummer des
«Schweizer Ingenieur und Architekt».

VEROPLAN®
EIN PRODUKT DER SIKA-SCHWEIZ

Die Alternative
Die hochwertige PVC - Dachdichtungsbahn

Verkaufsaktiengesellschaft
für plastische Bedachungs-
und Abdichtungsmaterialien

Frobürgstrasse 15
4600 Olten
Telefon 062 21 06 41

VERBIA

Problem:

**Wie baut man
einen Estrich aus,
ohne sein Geld
zu verheizen?**

Lösung:

Mit VETROFLEX-Rollalu – da spart man schon beim Verlegen.

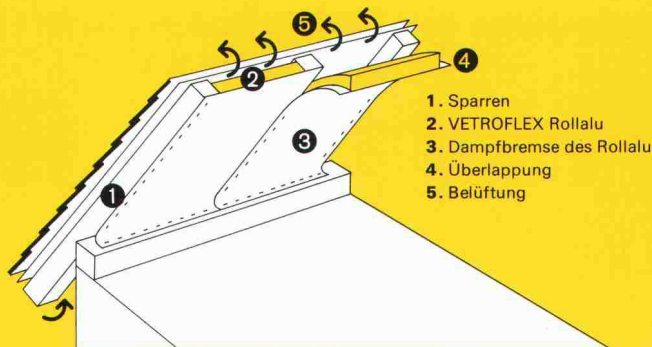
Der Ausbau eines Estriches zum Wohn- oder Bastelraum erhöht die Rendite eines Hauses – wenn Dach und Wände gut isoliert sind. Sonst heizen Sie die Umwelt mit. Und verheizen viel Geld.

Eine perfekte Isolierung macht sich deshalb schnell bezahlt. Vor allem, wenn Sie dazu VETROFLEX-Rollalu verwenden. Denn Rollalu isoliert Wärme ideal.

Rollalu ist zudem mit einer wirkungsvollen Dampfbremse versehen, bestehend aus einer kaschierten Alu-Kraft-Folie, verstärkt mit Gittergewebe.

Mit VETROFLEX-Rollalu sparen Sie schon beim Verlegen. Das Verlegevolumen ist dank komprimierten Verpackungen auf ein Viertel reduziert – so senken Sie Transport-, Umschlags- und Lagerkosten. Die handlichen, leichten Rollen sind von einem Mann bequem zu handhaben, einfach zuzuschneiden und dank den längsseitigen Überlappungen im Handumdrehen unter die Sparren geheftet.

Darum ist eine VETROFLEX-Isolierung in wenigen Jahren amortisiert. Vor allem bei den heutigen Heizölpreisen!



Unser technischer Dienst berät Sie gerne und unverbindlich in allen Fragen der Wärme- und Schallisolierung.


ISOVER
VETROFLEX
Komfortabel Energie sparen!

FIBRIVER Verkaufsbüro deutsche Schweiz
8155 Niederhasli/ZH (Tel. 01/850 24 44)

TRIO



*denk mit
spar mit!*



Viele reden von Wohnqualität, wir machen sie. Mit der gopor-T/SE Trittschall- Isolationsplatte.

Ohne lange Worte, lassen wir Fakten sprechen:

- praktisch keine Lärmstörung der darunterliegenden Räume (hervorragende Trittschallschutzmasse)
- thermische Zwischendecken-Isolation (kein Wärmediebstahl). Auch als Wärmeisolation für Fussbodenheizungssysteme geeignet!
- geringste Setzungswerte unter Belastung.
- einfache, saubere und hautfreundliche Verlegung.

Und bei all diesen Qualitäten:
ein erstaunlich günstiger Preis.

PS: Auch für die
übrigen Isolationen
sind wir Spezialisten.

Bodenbelag

Mörtelüberzug

Trennlage

gopor-T/SE

Betondecke

enderwerbung

Kunststoffwerk AG
CH-8226 Schleithelm SH
Telefon 053/64721
Telex 76723 gonon ch

gonon