

Objektyp: **Advertising**

Zeitschrift: **Schweizer Ingenieur und Architekt**

Band (Jahr): **98 (1980)**

Heft 25

PDF erstellt am: **25.09.2024**

### **Nutzungsbedingungen**

Die ETH-Bibliothek ist Anbieterin der digitalisierten Zeitschriften. Sie besitzt keine Urheberrechte an den Inhalten der Zeitschriften. Die Rechte liegen in der Regel bei den Herausgebern. Die auf der Plattform e-periodica veröffentlichten Dokumente stehen für nicht-kommerzielle Zwecke in Lehre und Forschung sowie für die private Nutzung frei zur Verfügung. Einzelne Dateien oder Ausdrucke aus diesem Angebot können zusammen mit diesen Nutzungsbedingungen und den korrekten Herkunftsbezeichnungen weitergegeben werden. Das Veröffentlichen von Bildern in Print- und Online-Publikationen ist nur mit vorheriger Genehmigung der Rechteinhaber erlaubt. Die systematische Speicherung von Teilen des elektronischen Angebots auf anderen Servern bedarf ebenfalls des schriftlichen Einverständnisses der Rechteinhaber.

### **Haftungsausschluss**

Alle Angaben erfolgen ohne Gewähr für Vollständigkeit oder Richtigkeit. Es wird keine Haftung übernommen für Schäden durch die Verwendung von Informationen aus diesem Online-Angebot oder durch das Fehlen von Informationen. Dies gilt auch für Inhalte Dritter, die über dieses Angebot zugänglich sind.

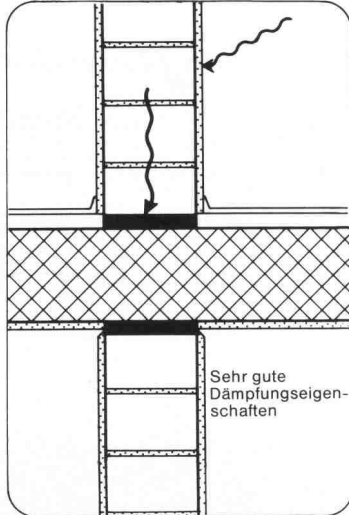
Ein Dienst der *ETH-Bibliothek*  
ETH Zürich, Rämistrasse 101, 8092 Zürich, Schweiz, [www.library.ethz.ch](http://www.library.ethz.ch)

<http://www.e-periodica.ch>

# PRONOUVO® 1073

trägt und isoliert

## Körperschalldämmung



Pronouvo 1073 vermag grosse Lasten zu übertragen und ist auch hochbelastet ein wirkungsvolles Körperschall-Isoliermittel. Dank den ausgezeichneten Dämmeigenschaften sowie des guten statischen Verhaltens wird Pronouvo 1073 erfolgreich eingesetzt:

- an Stossstellen verschiedener Konstruktionsteile, die Normal- und Schubkräfte übertragen müssen
- im Elementbau
- überall wo nebst der Kraftübertragung auch eine thermische oder akustische Isolierung erforderlich ist.

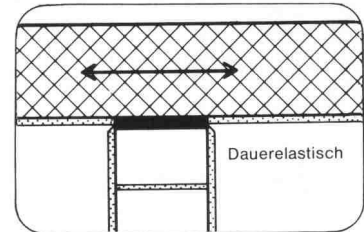
Verlangen Sie Dokumentationsmaterial sowie die Beratung unseres technischen Dienstes.



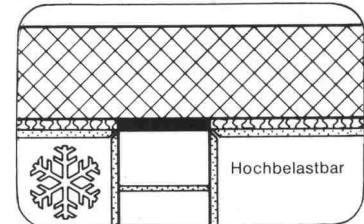
## Neue Pronouvo-Kork AG

Fabrik für Schall-, Schwingungs- und Bausolierung  
Baumackerstrasse 53, Postfach, 8050 Zürich  
Telefon 01/46 55 62, Telex 57040

## Bewegungsausgleich



## Thermische Isolierung unter Druckbeanspruchung



# Die neuen FOCO Vinyl-Matten. Gegen Absenzen Ihrer Mitarbeiter, gegen Arbeitsunfälle.

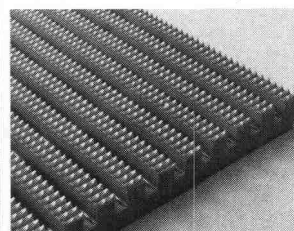
SUVA  
Zulassungs-Nr. 819



FOCO Vinyl-Matten (aus hochwertigem PVC): unentbehrlich für alle stehend arbeitenden Personen.

Warum? FOCO Vinyl-Matten beugen Ermüdungserscheinungen vor, halten die Füsse angenehm warm, verhindern Erkältungen und rheumatische Erkrankungen. Daher: weniger Absenzen!

FOCO Vinyl-Matten verhüten Arbeitsunfälle auf glatten Böden (dank griffigem Haftprofil und maximal nur 14 mm Höhe – kein Ausgleiten oder Stolpern mehr). Bitte lassen Sie sich über die vier verschiedenen Ausführungen und unzähligen Anwendungsmöglichkeiten (Industrie, Handel, Gewerbe, Verkauf, Schulen, Spitäler usw.) von FOCO Vinyl-Matten unverbindlich dokumentieren.



## Coupon

Bitte dokumentieren Sie mich über die verschiedenen Ausführungen und Anwendungsgebiete von FOCO Vinyl-Matten.

Name: \_\_\_\_\_

Firma: \_\_\_\_\_

Strasse: \_\_\_\_\_

PLZ/Ort: \_\_\_\_\_

Bitte einsenden an: FOCO Forster AG  
Weidenstrasse 2 • CH-4147 Aesch

FOCO Vinyl-Matten sind preisgünstig und machen sich bezahlt.

FOCO Forster AG • CH-4147 Aesch  
Weidenstrasse 2 • Telefon: 061/78 22 33

# FOCO



**Asphalt  
Emulsion AG**

Zentralstr. 19  
8953 Dietikon  
Tel. 01 / 740 72 72

# SOPRALEN®

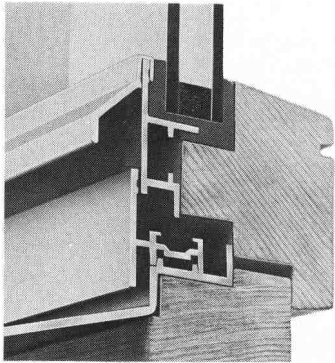
Dichtungsbahnen aus  
Elastomerbitumen

für **Flachbedachungen**

für den **Brücken- und Tunnelbau**

für Abdichtung von **Unterniveau-Bauten**

Fabrikation - Beratung - Verkauf - Ausführung - Dokumentation



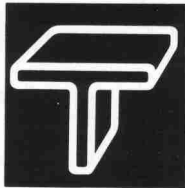
## z. B. Holz-Metall Fenster

Aussen Metall, damit sie witterungsbeständig sind - innen Holz, damit eine gute Isolation garantiert und eine freie Farbgebung möglich wird. Holz-Metall-Fenster von Tuschmid - die ideale Kombination für Wohnbauten, Verwaltungs- und Industriebauten - sind preiswerte Lösungen. Holz-Metall-Fenster entsprechen den hohen Anforderungen des heutigen Energiesparen.

Verlangen Sie die ausführliche Dokumentation.

**Tuschmid AG**

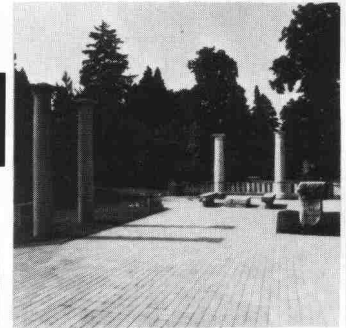
8500 Frauenfeld Tel. 054 7 24 71



**Die Unternehmung  
für Industrielles Bauen**

## STEINKONTOR BETONPFLASTERSTEINE

STEINKONTOR  
**monobloc**



STEINKONTOR  
**multibloc**

## STEINKONTOR

5301 Station Siggenthal Telefon 056 982825

Kieswerk Baumgartner AG  
Werk: 4353 Leibstadt  
Telefon 056 46 1751/46 1131

Betonstein Bigenthal AG  
Werk: 3513 Bigenthal  
Telefon 031 9020 18

**Weiterbauen  
trotz Schlechtwetter  
dank**

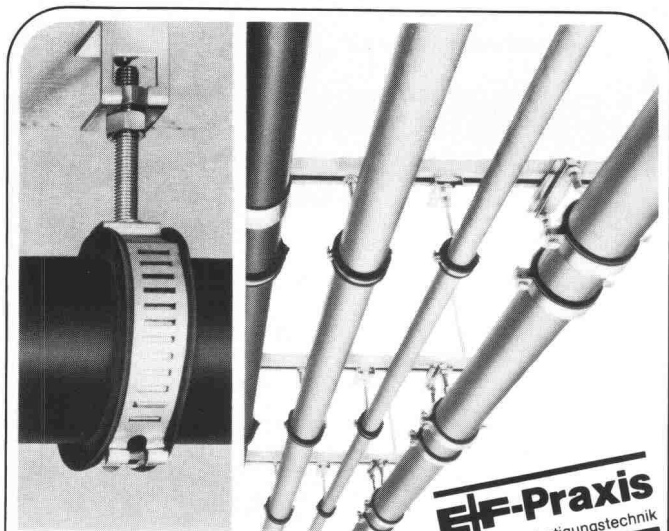
# HOWAGaine

## Polyäthylen-Folien

HOWAG AG, 5610 WOHLLEN  
Tel. 057 / 6 32 42; Telex 53 792  
Vertrieb durch Grosshandelsfirmen  
des Baumaterial- und Eisenhandels.



Verwendung auch beim Barackenbau,  
als prov. Schutzdächer und Fenster-  
scheiben-Ersatz; als Material-  
und Werkzeug-Abdeckung usw.  
In Dicken bis zu 0,2 mm bis 10 m breit  
In Dicken bis zu 0,3 mm bis 3 m breit



**EF-Praxis**  
rationelle Befestigungstechnik

Das Gross-Rohrschellensystem.

## Tempo + tyrodur

... die einfachen, vorfabrizierbaren Rohrschellen für Rohre von 15-419 mm Ø. Ihr Vorteil, wenn Sie mit uns Ihr nächstes Projekt besprechen!

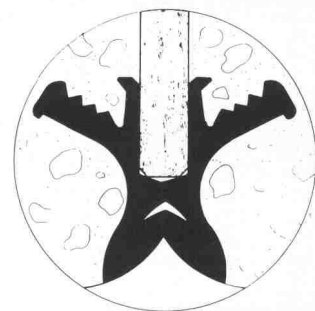
### Egli, Fischer Zürich

Egli, Fischer & Co AG, Abt. Befestigungstechnik  
Gotthardstrasse 6, 8022 Zürich, Telefon 01 202 02 93

Verkaufsbüro Genf:  
18, rue Caroubiers, 1227 Carouge, Telefon 022 42 12 55

**rowatec**

## Die fertig betonierte Fuge



Das patentierte Dehnfugensystem für den Ortbetonbau

Verlangen Sie unseren Prospekt!



**Angst+Pfister**

Partner in vielen Teilen

8052 Zürich      Telefon 01 301 20 20  
1219 Genève-Le Lignon Téléphone 022 96 42 11

## renesco Bauschadensanierungen

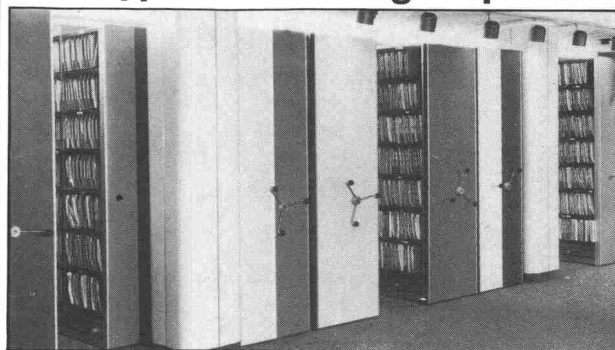


Renescan-Injektionen gegen aufsteigende Feuchtigkeit

**RENESCO Bautechnik AG**

<b>8112 Otelfingen</b>	<b>Lautstrasse</b>	<b>Tel. 01/844 31 71</b>
4051 Basel	Feierabendstr. 25	Tel. 061 22 96 60
3008 Bern	Seilerstr. 4	Tel. 031 25 44 80
1099 Servion	Luscher-RENECO	Tel. 021 93 24 34
6900 Lugano	Via Brentani 10	Tel. 091 51 62 71

## Verdoppeln Sie Ihre Lagerkapazität



## TIXIT-GLEITREGALE

Die Vorzüge von Gleitregalen liegen klar auf der Hand. Während bei üblicher Lagerung die halbe Bodenfläche für Zugänge benötigt wird, nutzt das Gleitregal die volle Fläche und erfordert lediglich einen einzigen Zugang.

Durch dieses Lagersystem ist ein Raumgewinn von 60 bis 100% möglich; gleich ob Sie lagern, archivieren, Dokumente und Filme ordnen, Pendelregistraturen verwenden, Ordner und Zubehör aller Art aufbewahren, usw.

Ein System das für sämtliche Branchen Vorteile bietet!

**COUPON** zurücksenden an Tixit A.G. Sihlfeldstr. 10 - 8003 Zürich

Bitte senden Sie mir unverbindlich und kostenlos an nebenstehende Adresse eine Komplett Dokumentation über Ihre Gleitregale.

Name: ..... Firma: .....  
Adresse: .....  
.....  
..... Tel.: ..... SIA



**Alle  
brauchen  
Warm-  
wasser**



**Accum**

Accum AG  
8625 Gossau ZH  
Wärmetechnische Apparate  
Telefon 01 935 15 15

Deshalb soll es sicher,  
umweltfreundlich und  
wirtschaftlich erzeugt  
werden.

Bei der ACCUM  
werde ich kompetent be-  
ratern, denn dort hat  
man schon 55 Jahre Erfah-  
rung, wenn es um Boiler  
oder um Wärmepumpen  
geht.



SIA

**01 935 15 15**

Rufen Sie uns an  
oder senden Sie  
uns dieses Inserat.  
Sie erhalten fundierte Unterlagen  
über moderne  
Warmwasser-  
bereitung.

B 2 # 80

... aus der Praxis

## Spindeltreppen-Beispiel von Naegeli-Norm

Beim Einfamilienhaus-Bau ist vor allem entscheidend, dass sich die Treppe harmonisch in die Umgebung einfügt. Naegeli-Norm Spindeltreppen sind ein wichtiges Gestaltungselement. Die elegante, geschwungene Linie und die überzeugende Konstruktion zeigen, dass Funktion und Form in vollkommenem Einklang stehen. Naegeli-Norm hat auch für Ihr Problem die richtige Lösung. Verlangen Sie den  Planungskatalog,  die 16seitige Broschüre,  das Zeigebuch zur Ansicht.



**Naegeli-Norm AG**      **Betonelemente**  
**8401 Winterthur, Telefon 052 36 14 64**

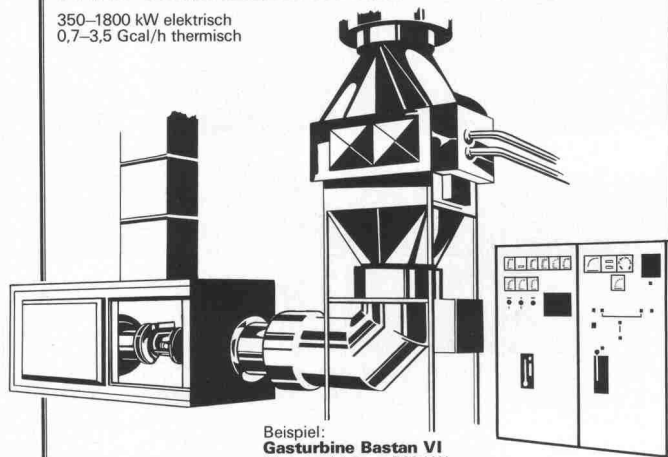
**naegeli-norm**



**TURBOMACH**  
INDUSTRIE-GASTURBINEN

## Totalenergie-Anlagen mit Gasturbinen

350-1800 kW elektrisch  
0,7-3,5 Gcal/h thermisch



Beispiel:  
**Gasturbine Bastan VI**  
Klemmenleistung 560 kW  
Thermische Leistung 1,5 Gcal/h (1750 kW)  
Heisswasser 160/130 °C  
Raumgrösse ca. 6 x 10 m x 4,8 m hoch

**Wärme/Kraft-  
Kopplung mit  
Hochtemperatur-  
Heisswasser**

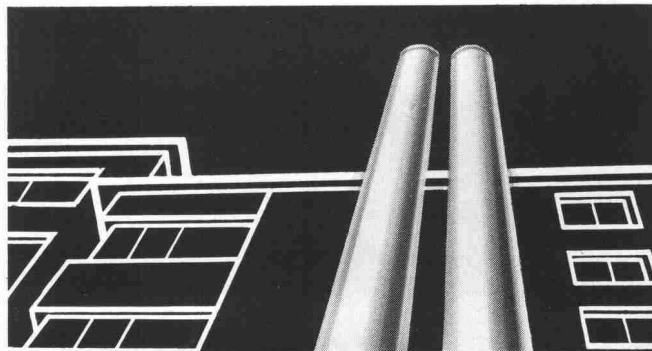
Gasturbinen-Abwärme liefert dank hohem Temperaturniveau auf einfachste Art Heisswasser, Dampf oder sie kann direkt zum Trocknen von Materialien verwendet werden.

Totalenergie-Anlagen für:  
Gebäude-Klimaanlagen, Industriedampf-Erzeugung,  
Meerwasserentsalzung.

TURBOMACH SA  
CH-6533 Lumino/TI  
Tel. 092 291113  
Telex 73098 tuma ch

TURBOMACH  
Vertretungen/Service in:

France - Deutschland -  
Italia - Nederland  
Skandinavien - Greece -  
Middle East



Doppelwandige

**Rutz**

**Aussenkamine aus  
Chromnickelstahl**

Säure- und rostfest. Freistehend oder in der Fassade verankert.

Farben: natur matt oder farbig einbrennlackiert. Jede Anlage wird den spezifischen Gegebenheiten wie Kesselleistung, Kaminhöhe, Abkühlung usw. angepasst.

Vereinbaren Sie eine unverbindliche Besprechung.

**Rutz Kaminbau AG**

8153 Rümlang  
Wibachstrasse 3, Postfach, Tel. 01 - 817 93 11

Flachdachabdichtungen, Untertagbau, Grundwasserabdichtungen, Schwimmbadbau usw.

*Stellen Sie Abdichtungen her?*

*Dann brauchen Sie*

## **Isolationsschutzvliese**

Verlangen Sie unsere Dokumentation und vergleichen Sie unser Angebot!

Wir bieten Ihnen Schutzvliese an in den Brandkennziffern IV und V in Grammaturen von 150 bis 800 g/m<sup>2</sup>

**mühlebach** 

Mühlebach-Papier AG, Bautechnische Produkte, Lupfig/Birrfeld  
Postfach, 5200 Brugg  
Telefon 056 94 51 11

### **AG STEINBRUCH GUBER ALPNACH**

Wir liefern:

**Pflastersteine**

in verschiedenen Dimensionen

**Randsteine**

**Stellsteine**

**Stellplatten**

**Mauersteine** für schottisches und Schichtenmauerwerk

**Moellons** für Schichtenmauerwerk

**Rohlinge** für Cyklopenmauerwerk

**GUBER-Natursteine** für Neubauten und Restaurierungen wirtschaftlich und dauerhaft

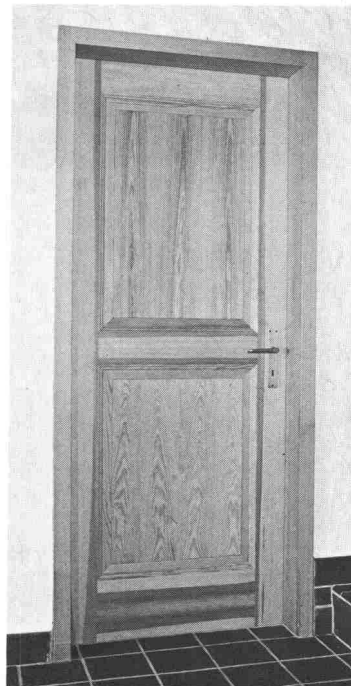
Auf Wunsch erhalten Sie unsere Dokumentation

### **AG STEINBRUCH GUBER ALPNACH**

Telefon 041 96 17 44

## **SUOMIDOR**

Massivtüren aus Finnland



Nordische Kiefer

Breite Friese

Spezialmodell für die Schweiz

Türblattgrößen 65/75/85 x 205 cm

Lieferung ab Lager Schweiz nur an verarbeitende Betriebe

Preis auf Anfrage

**BAWIAG**

Florastrasse 42  
8610 USTER  
Tel. 01/940 94 54

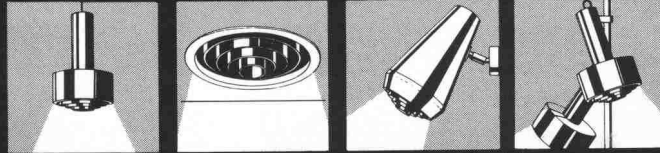
# **SCHICHTEX**

Im **Industrie-, Wohn- und Sporthallenbau**,  
in der **Altbausanierung** und im **Stallbau**.

Seit mehr als 15 Jahren bewährt gegen

## **Kälte Wärme Lärm**

Bau + Industriebedarf AG 4104 Oberwil/BL Tel. 061 30 40 30



## Das künstliche Sonnenlicht «Kubli»-Pflanzenbestrahlung

Keine Lichtquelle ist energiesparender und garantiert gesünderes Pflanzenwachstum, als die in unseren Pflanzenleuchten eingesetzten Quecksilberdampflampen. Verlangen Sie unsere technische Dokumentation und Wirtschaftlichkeitsberechnung.

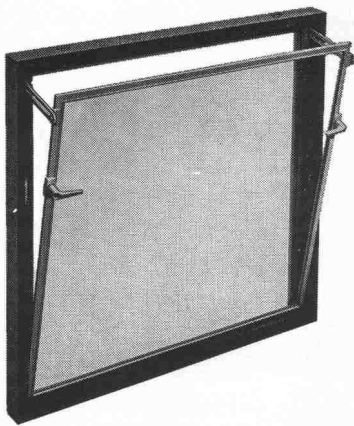


**Otto Kubli**

Pflanzenbestrahlung  
Im Isisbüel 6, 8800 Thalwil  
01 / 720 60 02

## Brander- Mehrzweckfenster aus Polyurethan

(auch in Schalung zum Einbetonieren lieferbar)



**z.B.**

benötigen keinen Unterhalt, schliessen dicht gegen Wind und Regen, isolieren gegen Kälte, sind einfach zu montieren. Einfach- oder Isolierverglasung, mit oder ohne Gitter, in 5 Normgrössen

**ab Fr. 110.—**

Wiederverkaufsrabatt auf Anfrage

**brander ag**

Normbauteile, 8162 Steinmaur ZH  
Telefon 01/853 06 22, Telex 55562



13.6.—12.7.1980

Ausstellung im Pavillon  
Werd, Ecke Morgarten-/Werdstrasse,  
Zürich 4 (beim Bahnhof Wiedikon)

**Timo Penttilä**  
**Finnische Architektur**

**Öffnungszeiten der Ausstellung:**

Montag, Mittwoch und Freitag  
von 11.30 bis 14.00 Uhr  
Dienstag und Donnerstag  
von 11.30 bis 20.00 Uhr  
Samstag von 11.00 bis 16.00 Uhr

Wir laden Sie herzlich zu einem  
Besuch ein.



Schweizerische Bankgesellschaft

# VOLVO BM

Automobiles Volvo SA  
Abt. Baumaschinen  
3250 Lyss 032 · 84 71 11

## PNEULADER DUMPER BAGGERLADER KOMPAKTOREN



Spielplätze müssen leben, natürliche Umwelt ersetzen, die kindliche Phantasie bereichern, Abwechslung bieten, zu spielerischen Taten verhelfen, Kontakt schaffen, begeistern, anregen, müssen dem Kind seine Welt bedeuten, müssen Wohnraum im Freien sein...  
Verlangen Sie den Spielgeräte-Katalog von Geräten in Holz, Metall und Kunststoff.

**berli** Postfach 201, 6210 Sursee/LU, Tel. 045 21 20 66

2034/




SIA

Ich bitte um Ihre Dokumentation

Name: \_\_\_\_\_

Strasse: \_\_\_\_\_

PLZ Ort: \_\_\_\_\_

## Häusemann-Normschränke

Massgeschneidert für Sie,  R. Häusemann AG  
vorteilhafte Preise 5707 Seengen  
Telefon 064 54 25 25

## monarflex<sup>®</sup> SPF

das schützende Unterdach -

Europas Unter-  
spannbau Nr.1

### Ihr Spar-Hit beim Dachbau!



- EMPA-geprüft
- schwer entflammbar
- atmungsaktiv kein Kondenswasser
- zeitsparend zu verlegen
- leichtes Rollengewicht
- trittfest
- geeignet für Renovationen



*Machen Sie einen Test!*

## tegum

Tegum AG  
Fabrikation und Vertrieb von techn. Artikeln

8570 Weinfelden Tannenwiesenstr. 11 072/211 777  
Weitere Bezugsquellen auf Anfrage



**Nie mehr  
Renovationskosten  
mit dem  
wetterfesten  
wartungsfreien**

... und im Haus  
Wand- und Deckenverkleidungen (auch in Echt-Eichefurnier),  
Fenstersimse, Handläufe, Fussleisten

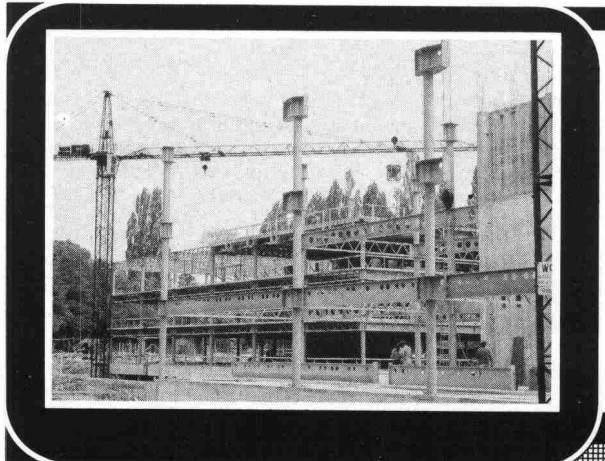
## Werzalit<sup>®</sup>

● Verlangen Sie Unterlagen!  
Werzalit Verkaufs AG, 8370 Sirmach  
Tel. 073/26 37 66

Name \_\_\_\_\_

Strasse \_\_\_\_\_

PLZ Ort \_\_\_\_\_



## ein Spezialist

hat speziellen Wünschen Rechnung zu tragen.  
Unser Know-how, unsere Erfahrung und unsere technischen Möglichkeiten haben uns zu Spezialisten im Stahl- und Metallbau gemacht.

Stahlbau – Metallbau  
Abwasserreinigung  
Apparatebau  
Elektromechanik

# Alpha

Alpha AG  
CH-2560 Nidau  
Telefon 032 51 54 54  
Telex 34 692



# Stellen- und Gelegenheits-Anzeigen

## Tarif

Stellenangebote und Ausschreibungen		Ermässigter Preis für Stellengesuche	
1/1-Seite	185×259 mm Fr. 1000.—	1/6-Seite	185×40 mm Fr. 205.—
1/2-Seite	185×128 mm Fr. 525.—	1/12-Seite	90×40 mm Fr. 90.—
	90×259 mm Fr. 360.—	1/16-Seite	90×28 mm Fr. 67.—
1/3-Seite	185×84 mm Fr. 360.—	1/24-Seite	90×18 mm Fr. 46.—
1/4-Seite	185×60 mm Fr. 280.—		
	90×128 mm Fr. 280.—		

Chiffregebühr Fr. 6.—, Ausland Fr. 8.—.

Für Stellengesuche wird Vorauszahlung verlangt.

Anzeigenschluss: Mittwoch der Vorwoche, 10 Uhr.

**IVA AG für internationale Werbung, 8035 Zürich**  
Beckenhofstrasse 16, Tel. 01 / 361 97 40, PC 80-32735

Filiale:  
1004 Lausanne, 19, av. de Beaulieu, Tel. 021/37 72 72

## Stellenangebote

Gesucht in kleineres Team als Projektleiter

### Raumplaner

mit Hochschulabschluss, vorzugsweise als Bau-Ingenieur, Kult.-Ingenieur oder Architekt mit praktischer Erfahrung in Orts- und Regionalplanung und gewandtem schriftlichem Ausdruck in der deutschen Muttersprache.

Qualifizierte und einsatzfreudige Interessenten richten ihre Bewerbung mit den üblichen Unterlagen und Angabe des Gehaltsanspruches an

**Kurt Neeser**, dipl. Architekt ETH/SIA/BSP  
Büro für Orts- und Regionalplanung, Keltenstrasse 50, 8044 Zürich

24/23-a

Als leistungsfähige Generalunternehmung mit Architekturbüro sind wir im Wohnbau, Schulbau, Industrie- und Verwaltungsbau tätig.

Wir suchen einen weiteren jüngeren

### Bauleiter/Bauführer

Unser neuer Mitarbeiter soll vor allem für örtliche Bauführung eingesetzt werden, trotzdem aber Erfahrung in Devisierung, Rechnungswesen und Abrechnung mitbringen.

Sie finden bei uns interessante Bauaufgaben, fortschrittliche Arbeitsbedingungen und eine ausbaufähige Dauerstelle.

Senden Sie die üblichen Bewerbungsunterlagen an

**PEIKERT CONTRACT AG, Industriestrasse 20, 6300 Zug**

24/09-a

Wir suchen für die Abteilung Anlagenprojektierung im Ingenieurwesen einen

### dipl. Bauingenieur ETH

*Aufgaben:*

Selbständige Projektleitungen in den Stammhauswerken; Überwachung externer Planer bei Konzern-Projekten; Kontakte mit externen Fachgremien und Behörden; Beratungen bei Bauingenieur-Problemen für Auslandprojekte.

*Anforderungen:*

Abgeschlossene Ausbildung als Bauingenieur ETH; Praxis im Projektieren, Beurteilen und Realisieren von Hoch- und Tiefbau-Projekten; Erfahrung in Bau-Management und Statik; gute Englisch- und Französischkenntnisse.

Idealalter etwa 32 bis 40 Jahre.

Interessenten bitten wir um eine kurze schriftliche Bewerbung.

# SANDOZ

Sandoz AG, Personalwesen, Ref. 1273  
Postfach, 4002 Basel, Tel. 061/24 49 54 (Direktwahl)

24/29-a



## Société de Banque Suisse

Nous cherchons pour notre Département Immobilier à Genève un

### Architecte expérimenté

**diplômé ETS, éventuellement EPF**

qui serait chargé, en plus des tâches de planification, d'élaborer et de réaliser l'analyse et la synthèse de divers projets immobiliers.

*Conditions requises:*

- âge 30-35 ans
- connaissances approfondies en matière de planification, et l'exécution des travaux immobiliers (spécialement en ce qui concerne les immeubles administratifs)
- connaissance de l'allemand parlé et écrit
- aptitude à travailler en équipe

*Nous offrons:*

- Conditions de rémunération et d'emploi d'une entreprise moderne

Les candidats sont priés de faire leurs offres détaillées à Monsieur A. Teufel, Directeur-Adjoint, Société de Banque Suisse, 2, rue de la Confédération, 1211 Genève 11.

25/03-b



Die Stadt AARAU sucht ihren

## Stadtbaumeister

Als Chef der Bauverwaltung ist er verantwortlich für das gesamte städtische Bauwesen (Hochbau, Tiefbau, Planung und Werkhof). Er ist Vorgesetzter von etwa 40 Bauamtsarbeitern und einem tüchtigen Stab an technischen und administrativen Mitarbeitern, die er motivieren und führen muss.

Aarau ist die Hauptstadt eines der grössten Kantone und steht vor einer Fülle wichtiger und komplexer planerischer und baulicher Aufgaben.

Es handelt sich um eine ausserordentlich anforderungsreiche und schwierige Stelle: eine echte Herausforderung an einen vielseitigen, organisationsgewohnten

## Architekten oder Ingenieur ETH oder HTL

mit längerer Erfahrung im Bau- und Planungswesen. Der Posten ist den Anforderungen entsprechend hoch dotiert.

Interessenten senden bitte ihre Bewerbung umgehend mit den üblichen Beilagen (Lebenslauf, Foto, Zeugnisse und handschriftlichem Begleitschreiben) an den Beauftragten

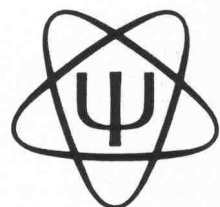
24/16-a

---

### KASPAR HALDER

Dipl. Psychologe und Berufsberater  
Augustin-Keller-Strasse 8  
5000 Aarau Tel. 064 / 24 77 66

---



Volle Diskretion ist zugesichert.

Im Rahmen unserer zunehmenden Aktivitäten im In- und Ausland beabsichtigen wir, unser Führungsteam um ein weiteres Mitglied zu verstärken. Diese Aufgabe möchten wir einem

## Geotechniker

offerieren, der seine breite Berufserfahrung in direktem Kontakt mit Kunden zur Anwendung zu bringen versteht.

### *Aufgabenbereich:*

- Mitgestaltung der firmenpolitischen Zielsetzung und Mitverantwortung für deren Verwirklichung
- aktive Unterstützung beim Ausbau aller Tätigkeitsbereiche unseres Institutes
- kompetente Beratung von Bauherren, Architekten und Bauingenieuren auf allen Gebieten der Geotechnik
- Führung eines kleinen eingespielten Mitarbeiter-teams
- Tätigkeit als Projektleiter und Experte im In- und Ausland

### *Anforderungen:*

- abgeschlossenes Studium als Bauingenieur an einer technischen Hochschule
- mindestens 7-10 Jahre praktische Berufserfahrung, vorwiegend als Gutachter und Experte
- deutsche oder französische Muttersprache mit Beherrschung der jeweils anderen Sprache, gute Englischkenntnisse erwünscht
- Bereitschaft zu kurzfristigen Auslandsreisen

### *Wir bieten:*

- Übernahme eines interessanten Verantwortungsbereiches innerhalb eines kollegialen Teams mit weitreichender Selbständigkeit und entsprechenden Kompetenzen
- eine den Anforderungen entsprechende Honorierung sowie moderne Sozialleistungen

Kontaktaufnahmen werden von uns mit grösster Diskretion behandelt.

**Geotechnisches Institut AG**

Gartenstrasse 13, 3007 Bern, Telefon 031 / 25 57 33

23/23-1

Der Verwaltungsrat einer bedeutenden, gesunden Unternehmensgruppe mit Schwerpunkten der Tätigkeit in der Baustoffaufbereitung und im Tiefbau sucht Kontakt mit einer charakterlich gereiften Unternehmerpersönlichkeit, welche als Verantwortliche für die

## Gesamtleitung der Unternehmensgruppe

an der Führungsspitze für den Gesamterfolg zeichnet. Dementsprechend liegen die Schwerpunkte der Tätigkeit:

- selbständige personelle und finanzielle Führung der Gruppe im Rahmen von abgestimmten Zielsetzungen und Richtlinien
- Sicherstellen der technischen Belange
- Weiterentwickeln und Verfolgen einer marktorientierten Strategie und Realisieren von Diversifikationsprojekten
- Pflege und Erweiterung der Geschäftsbeziehungen durch Kontakte zu Behörden, Bauherren und Verbänden

Wir stellen uns eine unternehmerisch eingestellte Persönlichkeit vor mit fundierter Ausbildung (z.B. dipl. Ing. ETH, Betriebswirtschaftler, Jurist oder Kaufmann), die mit Klugheit, Erfahrung, Ideenreichtum und Weitsicht führt, eine gesunde Ertragslage sichert, mit persönlichem Engagement für ein konstruktives Arbeitsklima sorgt und mit einem gut qualifizierten, begeisterungsfähigen Kader die Zukunftschancen konsequent nutzt. Erfahrung in einer leitenden Stellung der Baubranche würde die Aufgabe erleichtern. Führungspraxis, ausgesprochener Leistungs- und Erfolgswille sowie fundiertes Verständnis für technische und wirtschaftliche Zusammenhänge hingegen sind unerlässlich.

Interessenten für diese hochdotierte Spitzenposition laden wir ein, sich mit uns in Verbindung zu setzen. Wir bürgen für absolute Diskretion. Es besteht ausdrücklich die Möglichkeit zu einem allfälligen Rückzug der Kandidatur nach einer persönlichen Kontaktnahme mit uns ohne Preisgabe der Anonymität gegenüber unserem Klienten.

23/24-1



**ALLGEMEINE TREUHAND AG**

Allgemeine Treuhand AG, Personalberatung,  
Postfach, 8022 Zürich, Tel. 01 / 201 77 77, int. 331

Zur Ergänzung unseres Teams suchen wir für sofort oder nach Vereinbarung

## Bauleiter

Für diese anspruchsvolle und ausbaufähige Stelle verlangen wir mehrjährige Erfahrung in Devisierung, Abrechnung und örtlicher Bauleitung.

Interessenten sind gebeten, ihre Bewerbungsunterlagen mit Lebenslauf, Zeugniskopien, Referenzangaben und Handschriftprobe zu senden an

25/27-b

**charles wuest ag**

GENERALUNTERNEHMUNG

SPANNORTSTRASSE 14  
TELEFON 041 - 444 333

POSTFACH 110  
6000 LUZERN 4

**MARMORAN**

Hermann Hauser AG, 8604 Volketswil, Telefon 01/945 47 44

Unser Büro Marmoran-Technik befasst sich hauptsächlich mit

- Devisierungen
- Detailstudien
- bauphysikalischen Berechnungen
- technischen Auskünften
- Erstellung von techn. Unterlagen

für alle Sparten der Verputzarbeiten und im speziellen für die Marmoran-Aussenisolation.

Die Architekten schätzen die Vollständigkeit und Präzision unserer Dienstleistung. Um diese, trotz des rasch steigenden Erfolges, unverändert aufrechterhalten zu können, suchen wir einen

## Bauzeichner

der Freude an einer interessanten, selbständigen Tätigkeit hat.

Neben einer gutbezahlten Dauerstelle und fortschrittlichen Sozialleistungen bieten wir Ihnen einen freundlichen Arbeitsplatz an guter Verkehrslage im Grünen. Und das Wichtigste: nette Kollegen und Kolleginnen warten auf Sie!

Wir freuen uns auf Ihren Anruf oder Ihre schriftliche Bewerbung.

13/06-cj/M

AG FÜR PERSONALBERATUNG TALSTRASSE 20 8001 ZÜRICH TELEFON 01 2213656

## TESSIN

Im Auftrage eines im In- und Ausland tätigen Ingenieurbüros suchen wir einen im

# Grundbau spezialisierten dipl. Bauingenieur ETH

Unser Kunde hat sich unter anderem auf dem Gebiet komplexer Untertagbauten auch internationales Ansehen geschaffen. Der gesuchte Bauingenieur ergänzt das bestehende Team vor allem im Sektor der Foundationstechnik und des Grundwasserbaues, aber auch im Bereich Tunnel- und eventuell Kraftwerksbau, wobei er sich auf eine mehrjährige Praxis bei einer Engineering- oder Bauunternehmung oder auf eine fachspezifische Assistententätigkeit an einer Hochschule abstützen können sollte. Alter: ab etwa 30 Jahre. Italienischkenntnisse sind vorteilhaft, aber kein absolutes Muss.

Bauingenieure, welche an der selbständigen Bearbeitung der angetönten anspruchsvollen Projekte Interesse zeigen und den Kanton Tessin als Arbeitsort sympathisch finden, sind gebeten, sich unverbindlich an uns zu wenden. Wir erteilen unter Zusicherung voller Diskretion gerne weitere Auskünfte.

AG FÜR PERSONALBERATUNG ZÜRICH

TALSTRASSE 20  
TEL. 01 2213656

25/25-b



Für unser Büro in Luzern suchen wir einen tüchtigen, initiativen

## dipl. Bauingenieur ETH

mit einigen Jahren Erfahrung für die Bearbeitung statischer Probleme interessanter Brücken-, Hoch- und Tiefbauten, vorwiegend für Massivbaukonstruktionen im In- und Ausland.

Der Aufgabenkreis in dieser leitenden Funktion als Vorsteher eines Arbeitsteams erstreckt sich von der Projektierung, Erarbeitung von Ausschreibungsunterlagen bis zur Ausführungskontrolle der einzelnen Projekte.

Nebst anspruchsvollen und vielseitigen Aufgaben bieten wir Ihnen auch interessante Anstellungsbedingungen.

Gerne erwarten wir Ihre schriftliche Bewerbung mit den entsprechenden Unterlagen.

**Desserich + Funk**, dipl. Bauingenieure ETH/SIA  
Langensandstrasse 74, 6005 Luzern, Telefon 041 / 44 77 22

25/16-b



## Stadt Winterthur

Städtische Werke

In unsere Hauptabteilung Wassergewinnung und Grundwasserschutz suchen wir einen

## Tiefbauzeichner

für die Erstellung und Nachführung genereller Ausbauprojekte, Bearbeitung von Planungsgrundlagen usw.

Erfahrung in der Planung von Wasserversorgungsanlagen und in Hydrogeologie sind von Vorteil.

Telefonieren Sie unserem Herrn Stähelin, er steht Ihnen für Auskünfte gerne zur Verfügung. Tel. 052 / 23 51 31.

**Städtische Werke Winterthur**  
Untere Vogelsangstrasse 11, 8400 Winterthur

25/14-b



## Schweizerische Unfallversicherungsanstalt

Als obligatorische Unfallversicherung schützen wir zwei Drittel der Arbeitnehmer in der Schweiz gegen die Folgen von Unfällen und Berufskrankheiten. In Zusammenarbeit mit den Betrieben fördern wir die Arbeitssicherheit.

In der Abteilung Unfallverhütung ist die Stelle des

## Chefs der Gruppe Technische Arbeitsmittel

zu besetzen.

Diese Gruppe, bestehend aus den Sektionen Maschinen, Schutzvorrichtungen und Technische Studien, befasst sich insbesondere mit der Verhütung von Arbeitsunfällen an technischen Einrichtungen und Geräten, der Überprüfung von technischen Anlagen sowie der Entwicklung, der Konstruktion, der Montage und dem Verkauf von Schutzvorrichtungen.

Die Führung dieser Gruppe verlangt eine initiative, kreative und durchsetzungsfähige Persönlichkeit, die folgende Anforderungen erfüllt:

- Abschluss als dipl. Masch.-Ing. ETHZ/EPFL sowie Praxis, vorzugsweise in der Maschinenindustrie oder Abschluss als Masch.-Ing. HTL sowie langjährige Praxis, vorzugsweise in der Maschinenindustrie
- Führungserfahrung
- gute Kenntnisse einer zweiten Landessprache

Für die vielseitige und interessante Position des Chefs der Gruppe Technische Arbeitsmittel werden angemessene Arbeitsbedingungen geboten.

Falls Sie sich für diese Stelle interessieren, senden Sie Ihre Bewerbung mit den üblichen Unterlagen an:

**SUVA, Personalabteilung, Postfach, 6002 Luzern**

Für telefonische Auskünfte steht Ihnen Herr Kaegi, Personalabteilung, gerne zur Verfügung: Telefon 041 / 21 52 57.

25/01-b

## Nebenamtliche Lehrtätigkeit

An der Abteilung Bautechnik der IBZ-Weiterbildungsschule in Basel sind Lehrerstellen offen. Deshalb suchen wir

## Architekten

als Dozenten für das Unterrichtsfach Baukonstruktionslehre. Initiative Herren, welche ihr Wissen und Können auf vitale Art an Erwachsene weitervermitteln wollen, sind gebeten, sich mit unserem Herrn Seiler in Verbindung zu setzen. Er steht für alle weiteren Auskünfte gerne zur Verfügung.



## Institut für Berufsbildung

Zentralsekretariat 5200 Windisch  
Telefon 056 / 41 46 47

25/11-b



## Kantonale Verwaltung

Bei nachstehender Dienststelle ist folgende Stelle wieder zu besetzen:

**Tiefbauamt, Chur**

**Tel. 081 / 21 37 29**

### Ingenieur HTL oder ähnliche Ausbildung

gute Fachkenntnisse in der Projektierung im neuzeitlichen Strassenbau

selbständige Bearbeitung von Strassenprojekten, Führung von Mitarbeitern

Wir bieten zeitgemässe Entlohnung im Rahmen der Personalverordnung.

Dienstantritt nach Vereinbarung.

Auskünfte über den Aufgabenbereich erteilt die zuständige Dienststelle.

Ihre Bewerbung richten Sie bitte mit den üblichen Unterlagen bis 27. Juni 1980 an das Personal- und Organisationsamt des Kantons Graubünden, Steinbruchstrasse 18/20, 7001 Chur, Telefon 081 / 21 31 01.

**Personal- und Organisationsamt  
des Kantons Graubünden**

25/05-b

# SVIL

plant und baut auf dem Lande.

Für Entwurf und Projektierung von Neu- und Umbauten im ländlichen Raum (kommunale Bauten, landwirtschaftliche Bauten, Einfamilienhäuser usw.) suchen wir einen initiativen

## Architekten

vorzugsweise mit Hochschulabschluss und einigen Jahren Praxis.

Herausfordernde und entwicklungsfähige Stelle für qualifizierten Fachmann, der funktional richtig, ästhetisch ansprechend und gleichzeitig kostengünstig zu projektieren versteht.

Interessenten sind gebeten, ihre Bewerbung mit den üblichen Unterlagen an die folgende Adresse zu richten:

**SVIL**

**Schweizerische Vereinigung  
Industrie + Landwirtschaft**  
Schützengasse 30, 8001 Zürich  
Telefon 01 / 211 48 50.

25/13-b

## Baurohstoffe

Unser Auftraggeber ist eine landesweit operierende Gruppe, die Baurohstoffe fördert, verarbeitet und über ein dichtes Netz von Produktionsunternehmen vertreibt. Wir suchen Kontakt mit einem, dem Baugewerbe nahestehenden

## Regional- verkaufsleiter

der in der bedeutenden **Region von Zürich** einen Aufgabenkreis antritt, der sich wie folgt auszeichnet:

- Ermitteln und absetzen eines marktgerechten Volumens von Baurohstoffen
- Fördern der Kontakte zur bestehenden Kundschaft
- Sicherstellen einer speditiven Abwicklung der Geschäfte
- Beratung in der Anwendung ihrer Produkte

Der regionalen Geschäftsleitung direkt unterstellt vertritt der Verkaufsleiter die Unternehmung gegen aussen und sollte Erfahrung aus den Bereichen Baustoffzubereitung und -verwendung mitbringen. Für einen verkaufsgewandten Baufachmann (Bauführer, evtl. Bauingenieure HTL oder einen techn. Kaufmann mit Erfahrung im Baugewerbe) ein weitgespanntes Arbeitsfeld, das viel Eigeninitiative und Organisationsgeschick verlangt.

Alter: etwa 30 bis 40 Jahre

Wenn Sie mehr über diesen Wirkungskreis erfahren möchten, bitten wir Sie, sich mit uns in Verbindung zu setzen. Wir wissen, wie wichtig eine absolut diskrete Behandlung Ihrer Kontaktnahme für Sie sein kann und verhalten uns entsprechend.



**ALLGEMEINE TREUHAND AG**

Allgemeine Treuhand AG, Personalberatung  
Postfach, 8022 Zürich, Telefon 01 / 202 11 74, int. 326

25/26-b



BAUDEPARTEMENT  
DES KANTONS AARGAU

Für unsere Aufgaben im National- und Kantonsstrassenbau suchen wir einen qualifizierten

## Tiefbauzeichner/ Konstrukteur

Sein Einsatz erfolgt für die **Projektierung von Strassen** und allgemeinen Tiefbauten, ferner die Mitarbeit in der Bauausführung, Feldaufnahmen sowie deren Auswertung.

Nebst einer interessanten, vielseitigen Tätigkeit, bieten wir zeitgemässe Anstellungsbedingungen.

Wir bitten Sie, uns Ihre Bewerbung mit Lebenslauf und Zeugniskopien einzureichen.

**Aarg. Baudepartement**  
Abteilung Tiefbau, Buchenhof, 5001 Aarau

25/19

# HEIERLI

Wir suchen einen jüngern

## Bauingenieur

für interessante Projekte des Hochbaus und Brückenbaus. Sie erhalten Gelegenheit, sich in einem kleineren Team erfahrener Kollegen in Ihre Aufgaben einzuarbeiten und wenden dabei moderne Rechen- und Planungsmethoden an. Für Spezialaufgaben setzen wir unter anderem eigene Messgeräte für die experimentelle Lösung statischer und dynamischer Probleme ein. Je nach Ihren Interessen und Fähigkeiten können Sie sich auch an solchen Aufgaben beteiligen.

Setzen Sie sich mit uns schriftlich oder telefonisch in Verbindung für die Abmachung einer Besprechung.

**Ingenieurbüro Heierli AG**  
Culmannstrasse 56, 8033 Zürich 6, Telefon 01 / 363 06 60

24/21-a

## Technische Universität Graz

An der Fakultät für Bauingenieurwesen der Technischen Universität Graz ist in der Nachfolge von o.Univ.-Prof. Dipl.-Ing. Dr. techn. Fritz Bauer die Planstelle eines

## ordentlichen Universitätsprofessors für Stahlbeton- und Massivbau

am Institut für Stahlbeton- und Massivbau zu besetzen.

### Voraussetzung:

Von den Bewerbern wird einschlägige wissenschaftliche und praktische Tätigkeit sowie die Kenntnis der neueren Entwicklungen und Verfahren bei Entwurf und Ausführung von Ingenieurbauten in Beton erwartet.

### Aufgabenbereich:

Lehre und Forschung auf dem gesamten Gebiet des Beton-, Stahlbeton- und Massivbaues

### Erforderliche Beilagen zum Bewerbungsschreiben:

Lebenslauf mit Darstellung des beruflichen Werdeganges  
Kopien der Staats- und Diplomprüfungszeugnisse  
Verzeichnis projektierte oder ausgeführte Bauwerke mit Angabe der bei der Planung oder Errichtung persönlich ausgeübten Tätigkeit  
Verzeichnis der Veröffentlichungen und öffentlich gehaltenen Vorträge (von den wichtigsten Arbeiten sind Sonderdrucke erbeten)

### Termin:

Die Bewerbungen sind bis spätestens 25. August 1980 (Datum des Poststempels) an den

**Dekan der Fakultät für Bauingenieurwesen  
Technische Universität Graz  
A-8010 Graz, Rechbauerstrasse 12**

zu richten. Die Bewerbungsunterlagen sind ordnungsgemäss zu vergebühren. Bewerbungen mit einer S 70.- Bundesstempelmarke, Beilagen mit S 20.- je Bogen, höchstens aber S 100.- pro einzelner Beilage. Bewerber aus dem Ausland legen dem Ansuchen anstelle von Bundesstempelmarken internationale Postkuponen im entsprechenden Wert bei. Ist der Bewerber ein öffentlich-rechtlicher Bediensteter des Bundes, so sind seine Bewerbungsschreiben und die angeschlossenen Beilagen gebührenfrei.

25/12-b

Mittelgrosses Architekturbüro in Zürich mit mehrjährigem Bestand an bedeutenden Aufträgen und überdurchschnittlich anspruchsvollen Bauaufgaben sucht einen be-  
gabten

## Entwurfsarchitekten

sowie einen tüchtigen, zuverlässigen

## Projektleiter

Unsere neuen Mitarbeiter sollten über mehrjährige Berufserfahrung, wenn möglich in hochtechnisierten Grossbauten, verfügen und auch einen ausgeprägten Sinn für wirtschaftliche Zusammenhänge haben. Unsere Baustellen befinden sich alle in der Schweiz.

Interessenten, die sich mit Zeugniskopien, Lebenslauf und Handschriftprobe bei Chiffre 44-73757 Publicitas, 8021 Zürich, melden, erhalten umgehend näheren Aufschluss. Für Ihren Bericht zum voraus besten Dank.

24/06-a

Für die selbständige Bearbeitung vielfältiger Planungsaufgaben von der Quartier- bis zur Kantonalplanung suchen wir einen

## Raumplaner

vorzugsweise mit architektonischer Grundausbildung. Schweizer Bewerber mit Hochschulbildung und starker persönlicher Motivation haben bei uns die Chance, an vorderster Front raumplanerische Probleme der Lösung entgegenzuführen.

Wir sind ein lebhafter Betrieb mit einem sehr breiten Auftragsbestand und einem kollegialen Team verschiedener Fachleute. Falls Sie sich angesprochen fühlen, dann senden Sie uns doch baldmöglichst Ihre Bewerbungsunterlagen.

Büro für Raum- und  
Entwicklungsplanung

**Stritmatter**

9000 St.Gallen Vadianstrasse 37 Telefon 071 22 43 43

25/15-b

# Durisol

Unsere **IRAK-Aufträge** sind bislang vom Hauptsitz aus akquiriert worden.

Die durch unser **Baubüro Bagdad** aufgebaute Infrastruktur erlaubt uns die Eröffnung einer schlagkräftigen

## Projektierungs- und Akquisitionsabteilung Bagdad

Wir suchen einen auslanderfahrenen **Baufachmann** als deren zukünftigen Leiter.

Seine Aktivitäten erstrecken sich vom Kontakt mit den Kunden (worin er durch einen arabischsprechenden Verkäufer tatkräftig unterstützt wird) über das Offert- und Vertragswesen bis zu den Einkaufsverhandlungen mit Lieferanten aus dem gesamten europäischen Raum.

Entsprechend gute Sprachkenntnisse sind ebenso unabdingbar wie Einfallsreichtum, der gepaart ist mit solidem bautechnischem Können.

Wenn Sie mehr über diese anforderungsreiche und entsprechend gut dotierte Stelle wissen möchten, senden Sie bitte Ihre Kurzbewerbung an die

**Direktion der DURISOL Generalunternehmung**  
Badenerstrasse 21, 8953 Dietikon

25/24-b

Ingenieurbüro für Tiefbau, Kulturtechnik und Vermessung sucht auf Januar 1981 als

## Chef des Zweigbüros Chur

einen tüchtigen und initiativen

## dipl. Bauingenieur ETH

der

## dipl. Kulturingenieur mit Geometerpatent

*Aufgaben:*

- selbständige Leitung eines mittleren Büros in den technischen und administrativen Bereichen
- Mitwirkung in der Projektierung und Bauleitung von Bauvorhaben im allgemeinen Tiefbau und im Meliorationswesen

*Anforderungen:*

- 35 bis 40 Jahre, Bündner bevorzugt
- solide Fachkenntnisse und mehrjährige Berufserfahrung
- dynamische, an selbständiges Arbeiten gewöhnte Persönlichkeit mit Sinn für Zusammenarbeit
- Verhandlungsgeschick und Organisationstalent
- Durchsetzungsvermögen

Wir bieten Ihnen eine verantwortungsvolle Position mit entsprechenden Kompetenzen, angenehmes Arbeitsklima, gute Salarierung und umfassende Sozialleistungen.

Bitte senden Sie Ihre vollständige Bewerbung unter Chiffre SIA 409 an IVA AG, Postfach, 8035 Zürich.

24/04-a

Wir suchen

## Tiefbau-/Eisenbetonzeichner

für gemischten Einsatz und

## Ingenieur-Techniker HTL

mit Bauleitungs- und Projektierungserfahrung vorzugsweise in Tiefbau und Brückenbau.

Offerten erwarten:

**Wehrli & Weimer**, dipl. Bauingenieure ETH/SIA  
Grünhaldenstrasse 6, 8050 Zürich, Tel. 01 / 301 13 30

24/22-a

Zur Verstärkung unseres Teams suchen wir für anspruchsvolle Bauaufgaben

## Architekt-Techniker/Bauführer

mit praktischer Erfahrung für die Werk- und Detailplanung von öffentlichen und privaten Bauvorhaben.

Mehrjährige Berufserfahrung ist erwünscht, jedoch nicht Bedingung.

Bitte schreiben oder rufen Sie uns an.

**Peter F. Oswald**, dipl. Architekt ETH/SIA  
Zugerstrasse 14, 5620 Bremgarten, Telefon 057 / 5 37 33

25/28-b



Als eine der bedeutendsten schweizerischen Ingenieurunternehmungen bieten wir ein breites Spektrum verschiedenartiger Dienstleistungen an.

Gegenwärtig suchen wir für unsere Sektion Stahlbau einen

## Bauingenieur HTL

als Sachbearbeiter für Stahlbau

*Aufgabenbereich:*

Projektstudien bis Ausführungsprojekte von Stahlkonstruktionen für in- und ausländische Ingenieuraufträge, Kostenschätzungen und Beratungen, Spezifikationen und Ausschreibungen, Ausführungsüberwachung Abnahmen.

*Voraussetzungen:*

Mehrjährige Erfahrung in der Projektierung und Ausführung von Stahlbauten wie Hochbauten, Brücken und anderen Gebieten hochwertiger Schweisskonstruktionen. Gut fundierte Kenntnisse im dazugehörigen Materialbereich sowie in den Fertigungs- und Montageverfahren. Gute Kenntnisse der französischen und englischen Sprache sind erwünscht.

Interessenten bitten wir, ihre Bewerbung mit den üblichen Unterlagen unter dem Kennzeichen S 5.31 an unsere Personalabteilung zu richten oder mit Herrn H. Gut telefonisch Verbindung aufzunehmen.

25/04-b

**ELEKTROWATT**  
**INGENIEURUNTERNEHMUNG AG**  
Bellerivestrasse 36, 8008 Zürich  
Telefon 01/251 62 61





# Arosa

Gesucht per sofort oder nach Vereinbarung initiativer

## Eisenbetonzeichner

Bewerbungen mit den üblichen Unterlagen bitte an:

**Ingenieurbüro Hch. Schad, 7050 Arosa**  
Telefon 081 / 31 14 54

25/20-b

Ein kleineres Ingenieurbüro in Winterthur sucht zusätzliche Mitarbeiter

## Bauingenieur HTL Eisenbetonzeichner

**Unsere Tätigkeit:** weitgestreut im Hoch- und Tiefbau.  
**Ihr Einsatz:** vorwiegend im Eisenbetonbau, gelegentlich aber auch im Tiefbau.  
**Anforderungen:** einige Erfahrung im Eisenbetonbau.

Daneben legen wir grossen Wert auf eine kollegiale Zusammenarbeit, Bereitschaft zur Mithilfe auf verschiedenen Arbeitsgebieten. Wenn Sie diese Stelle interessiert, melden Sie sich bitte schriftlich bei uns und legen Sie einen kurzen Lebenslauf bei.

**Hansjörg Schnewlin**, Ingenieur SIA  
8400 Winterthur, Bahnstrasse 41

25/29-b

Zur Ergänzung unseres Ingenieurteams suchen wir einen jüngeren

## dipl. Bauingenieur ETH

für die Bearbeitung interessanter und anspruchsvoller Aufgaben auf dem Gebiet Grundbau und Geotechnik. Einem initiativen Bewerber können wir eine sehr abwechslungsreiche und vielseitige Beschäftigung bieten.

Eintritt sofort oder nach Vereinbarung.

Wir erwarten gerne Ihre schriftliche Bewerbung mit den entsprechenden Unterlagen an

**Büro Dr. U. Vollenweider**  
Beratende Ingenieure ETH/SIA  
Hegarstrasse 22, Postfach, 8032 Zürich, Telefon 01 / 47 84 44

25/06-b

## SVIL plant und baut auf dem Lande.

Für die Bearbeitung von interessanten Neu- und Umbauten im ländlichen Raum (kommunale Bauten, landwirtschaftliche Bauten, Einfamilienhäuser usw.) suchen wir einen jüngeren initiativen

## Hochbauzeichner

Interessenten für diese ausbaufähige Stelle mit Arbeitsort in Zürich (evtl. Aarau) sind gebeten, ihre Bewerbung mit den üblichen Unterlagen an die folgende Adresse zu richten:

**SVIL Schweizerische Vereinigung  
Industrie + Landwirtschaft**  
Schützengasse 30, 8001 Zürich, Telefon 01 / 211 48 50

25/17-b

Ingenieurbüro Nähe Lausanne sucht

## Bauingenieur HTL

für die Bearbeitung interessanter Bauaufgaben im statischkonstruktiven Ingenieurbau. Einige Erfahrung von Vorteil. Sollte selbstständig denken und Verantwortung tragen können. Französischkenntnisse erwünscht. Gerne erwarten wir Ihre Bewerbung mit Lebenslauf.

Offerten unter Chiffre 42 435 an IVA AG, Postfach, 8035 Zürich.

25/18-b

Zur Bearbeitung verschiedener interessanter Bauvorhaben suchen wir einen initiativen

## Architekten HTL oder erfahrenen Hochbauzeichner

Eintritt sofort oder nach Vereinbarung.

**Claude Schelling**, dipl. Architekt ETH/SIA  
Torgasse 4, 8001 Zürich, Telefon 01 / 47 48 38

24/10-a

Wir suchen für eine anspruchsvolle Bauaufgabe einen

## Bauführer

der fähig ist, eine grosse Baustelle von Neu- und Umbauten zu organisieren und zu führen. Dazu sollte er geistig beweglich sein und Sinn für historische Bauten haben. Raum Zürich-Winterthur-Frauenfeld. Eintritt nach Vereinbarung

Schriftliche Bewerbungen an

**Rudolf + Esther Guyer**, dipl. Architekten BSA/SIA  
Höhenweg 20, 8032 Zürich.

25/08-b

Zur Ergänzung unseres Teams suchen wir einen selbstständig arbeitenden

## Stahl- oder Eisenbetonzeichner

für interessante, vielseitige Aufgaben im Industrie- und Hochbau.

Eintritt: sofort oder nach Vereinbarung.

Bitte schreiben oder telefonieren Sie uns.

**Gasser + Scepan**, dipl. Ingenieure SIA, Ingenieurbüro für Hoch- und Tiefbau, Zugerstrasse 70, 6340 Baar, Tel. 042 / 31 55 31

24/11-a

Wir suchen baldmöglichst in unser kleines Team

## Hochbauzeichner(-in)

für die Bearbeitung einer Gartensiedlung und anderer interessanter Objekte, evtl. Bauleitung.

**Realplan AG**, Oerlikonerstr. 55, 8057 Zürich  
Telefon 01 / 312 04 27

23/28-i

Gesucht in kleineres Architekturbüro mit interessanten Bauaufträgen

## Hochbauzeichner

Eintritt: 1. August oder nach Vereinbarung

**C. Däscher**, dipl. Architekt ETH  
**J. Däscher**, Architekt, 7250 Klosters, Tel. 083 / 4 16 03

25/32-b

Wir suchen für heutige und historische Bauten

## Bauzeichner, Techniker oder Architekt

mit genügend Erfahrung, um selbständig arbeiten zu können. Eintritt nach Vereinbarung.

Schriftliche Bewerbungen mit den nötigen Unterlagen an

**Rudolf + Esther Guyer**, dipl. Architekten BSA/SIA  
Höhenweg 20, 8032 Zürich.

25/09-b

Gesucht

## Hochbauzeichner oder Architekt HTL

zur Bearbeitung interessanter Bauaufgaben.

**E. Schindler, H. Spitznagel, M. Burkhard**, dipl. Arch. ETH/SIA  
Niederhofenrain 21, 8008 Zürich, Telefon 01 / 53 49 00

25/10-b

Ich suche für die Mitarbeit an interessanten öffentlichen Bauvorhaben für Planung und Bauführung

## Architekt-Techniker Hochbauzeichner

Gerne erwarte ich Ihren Anruf oder Ihre Bewerbung

**Bruno Gerosa**, dipl. Architekt BSA/SIA  
Florastrasse 56, 8008 Zürich, Telefon 01 / 252 00 20

24/30-a

## Stellengesuche

### Bauingenieur SIA

36, mit langjähriger Erfahrung im In- und Ausland in Projektierung und Bauleitung von Abwasseranlagen, Industrie- und Tiefbauten sowie in Geschäftsführung sucht neue, anspruchsvolle Aufgabe in leitender Position in Ingenieurbüro, Unternehmung, evtl. Generalunternehmung.

Zuschriften unter Chiffre SIA 417 an IVA AG, Postfach, 8035 Zürich.

25/30-b

### Bauführer/Bauleiter

35 Jahre, versiert in Kostenvoranschlag, Devisierung, Bauführung und Abrechnung, mit mehrjähriger Erfahrung im Abwasser- und Strassenbau, sucht Stelle in Ingenieurbüro oder Verwaltung im Raum Thun/Bern und Umgebung. Stellenantritt nach Vereinbarung.

Offerten erbeten unter Chiffre SIA 415 an IVA AG, Postfach, 8035 Zürich.

## Diverses

### Dipl. Bauingenieur ETH/SIA

33, mit 5 Jahren Praxis in Hoch- und Tiefbau, Projektierung, Statik, Konstruktion sowie Bauleitung, sucht Teilzeitbeschäftigung, 3 bis 4 Tage pro Woche infolge Weiterbildung, in einem Ingenieurbüro im Raum Zürich. Eintritt sofort oder nach Vereinbarung.

Offerten unter Chiffre SIA 416 an IVA AG, Postfach, 8035 Zürich.

25/23-b

## Architekturbüro SIA

kann noch Aufträge übernehmen. Auch Teilbearbeitungen von überlasteten Büros in freier Mitarbeit. Region Baden.

Rufen Sie uns bitte an: Telefon 056 / 22 92 41

## GESUCHT *alte Kacheln*

Telefon 062 / 48 10 78 oder 062 / 48 10 90

25/21-b

Zu kaufen (evtl. zu mieten für 4 Monate) gesucht

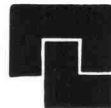
## VSS-Plattendruckgerät

(ME-Wert-Messungen)

im guten Zustand.

Ihre Offerte mit detaillierter Spezifikation ist an Chiffre 29-43793 Publicitas, 4600 Olten, zu richten.

25/22-b



Zentralschweizerisches Technikum Luzern

Ingenieurschule HTL

Technikumsstrasse, 6048 Horw

## Ausstellung der Diplomarbeiten

Die Diplomarbeiten der Abteilungen Elektrotechnik, Maschinentechnik, Heizungs-, Lüftungs-, Klimatechnik, Hoch- und Tiefbau sind an folgenden Tagen zur freien Besichtigung ausgestellt:

Samstag, 28. Juni, 14 bis 18 Uhr  
Sonntag, 29. Juni, 9 bis 12 und 14 bis 18 Uhr

Die Direktion

25/02-b

# startex

**SPRITZDÄMMSTOFF**  
gegen Kälte, Wärme und Schall

# startex

Isoliert Dächer, Zweischalenmauerwerke, Böden, Wände, Schächte usw. in Alt- und Neubauten optimal und dauerhaft. STARTEX hilft Energie sparen und sich wohl zu fühlen!

Wer kritisch prüft, wählt STARTEX, die Spritzisolation mit der Garantie für höchsten Qualitätsstand.  
Wir und unsere 30 Konzessionäre in der ganzen Schweiz beraten Sie gerne.

IDC CHEMIE AG, Fluhgutstrasse 3, 8640 Rapperswil, Tel. 055/274669

Représentation générale pour la Suisse romande: Robert Scheller SA, Passage Perdonnet 1, Lausanne 5, Tel. 021/220433

**Mobile Element-Trennwände** sind Vertrauenssache. Nur ein ausgereiftes Produkt bietet Gewähr für einwandfreie Funktion und Einhaltung der geforderten Schalldämmung. PLANACORD und ECOWALL werden von massgebenden Architekten in ganz Europa wegen ihrer unübertroffenen Schalldämmung bevorzugt.

- Unsere leistungsfähige Beratung unterstützt Ihre Planung und erarbeitet Einbauvorschläge.
  - Die spezialisierte Fabrikation verbürgt höchste Schalldämmung im ausgereiften Produkt.
  - Unsere eigene Schreinerei fertigt Oberflächen aus erstklassigen Hölzern und freut sich auf die gepflegte Ausführung von Sonderanfertigungen.
- Wir beraten Sie gerne. Rufen Sie uns an, Telefon 071/91 11 83.  
**INBAU AG**, Fabrik mobiler Trennwände, 9410 Heiden

## Statik-Programme

### für HP-67/97, HP-41 C, HP-85

Fachbereiche Hoch-/Tiefbau, Stahlbau, Ingenieur-Holzbau, Grundbau, Spannbeton-, Brückenbau, allgemeine Baustatik, (Durchlaufträger mit beliebiger Belastung bis max. 10 Felder auf nur 2 Magnetkarten! Q und M an beliebiger Stelle. Auf Wunsch komplette Biege- und Schubmessung anschließend. Keine Eingabe von Belastungsgliedern erforderlich!).

Für die wichtigsten Programme sind spezielle Statik-Formblätter lieferbar, in welche der Programmausdruck (HP 97) geklebt werden oder (HP 67) eingetragen werden kann.

Fordern Sie Informationsmaterial an:

#### IBK - Ingenieurbüro für Baukonstruktionen

Ing. (grad.) Walter Mücke  
 Broicher Strasse 1, D-5204 Lohmar 1, Tel. 0049/2246/40 67

**Unsere Referenz -  
 30 Jahre Erfahrung  
 Fenster und Klimafassaden**

**Constral AG**

8570 Weinfeldern  
 Tel. 072 22 55 55

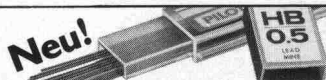
## GELEGENHEITEN:

Olivetti P 6060, 32K ab DM 17 000,—  
 Olivetti P 652, E4ST, MLU ab DM 6 000,—  
 — zusätzliche Peripherie auf Anfrage

MAEL, HP, DATAPLAN je nach Ausstattung

### ANKAUF — VERKAUF — MIETE

Kunhardt GmbH  
 D-7050 Waiblingen, Postfach 1506  
 Tel. 0049/7151/59035, Telex (049) 07-245877 kunh d



**Neu!**  
**Elastischer,  
 druckstabiler und  
 bruchfester als  
 jede andere Mine!**  
**Nachweisbar.**

## PILOT NEO-X Druckstiftminen 0,5

In allen Härtegraden. Für jeden Minendruckstift. Randscharf zeichnen, entwerfen, schreiben usw., ohne Minen zu spitzen.  
 1 Döslü à 12 Minen **Fr. 2.90**



**Druckstiftminen. Die stärksten.**

### Unternehmens- geist

ist eine wirtschaftliche Lebensäußerung, die sich zweckmässig auch durch Anzeigen im «Schweizer Ingenieur und Architekt» verkörpert.

# Fachbücher

## Bauschäden-Sammlung Band I und II

Preis

Sachverhalt — Ursachen — Sanierung. Zusammenstellung von Schäden an Bauten, verursacht durch Beschädigung, Abnutzung oder Alterung, mit Vorschlägen zu ihrer Behebung. Herausgegeben von G. Zimmermann (164 S., A5 quer, 160 Abb.) pro Band

38.30

## Bauschäden-Sammlung Band III

Fortsetzung und Ergänzung der Bände I und II vom gleichen Verfasser. Umfang in gleicher Art.

38.30

## Baustoff Beton, ein Handbuch für die Baupraxis

Neuaufgabe — von Dr. U. Trüb. (193 S., 65 Abb.), Format A5

30.—

## Ein Bewertungssystem der Bruchsicherheit

Von Dr. T. Varga. (44 S., 71 Abb., Format A4, 1973)

17.50

## Berechnungstabellen für unterzugslose Decken (Pilzdecken, Flachdecken) / Tables for flat slabs

Von D. Pfaffinger und Prof. Dr. B. Thürlimann. (331 S., Format A4, wovon 40 S. Text in deutscher und englischer Sprache, mit 15 Abb. und 291 S. Tabellen samt Schemaplänen, in Leinen gebunden, 1967)

65.—

## Schweizerische Strahlflugzeuge und Strahltriebwerke

Von Georges Bridel. Umfassende Darstellung der bedeutenden schweizerischen Leistungen auf diesem Gebiet. Herausgegeben in Zusammenarbeit mit dem Verkehrsamt der Schweiz. (106 Seiten, 70 Abb., 1 Falttafel, Format A5)

15.—

## Computer im kleinen und mittleren Ingenieur- und Architekturbüro

Vorträge der Informationstagung der SIA-Fachgruppe der Ingenieure der Industrie (FI) vom 5. und 6. April 1974 in Zürich. (193 S. mit Abb. und Tab., Format A4)

60.—

## Hochhäuser

Vorträge der Studientagung der SIA-Fachgruppen für Brückenbau und Hochbau (FBH) und für Architektur (FGA) vom 18. bis 20. Okt. 1973 in Zürich. Heft 1 der VAG-Berichte. (Format A4, 204 S. mit Abb., broschiert)

35.—

## Kunststoffe im Bauingenieurwesen

Vorträge der Studientagung der SIA-Fachleute für Brückenbau und Hochbau (FBH) vom 17. und 18. Oktober 1975 in Zürich und Dübendorf. Heft 2 der VAG-Berichte. (Format A4, 204 S. mit Abb., broschiert)

55.—

zuzüglich Porto und Verpackung

## Bestellschein

Bitte senden Sie mir die angekreuzten Bücher gegen Rechnung

- |  |  |
|--|--|
| <input type="checkbox"/> Bauschäden 1    | <input type="checkbox"/> Berechnungstabellen |
| <input type="checkbox"/> Bauschäden 2    | <input type="checkbox"/> Strahlflugzeuge     |
| <input type="checkbox"/> Bauschäden 3    | <input type="checkbox"/> Computereinsatz     |
| <input type="checkbox"/> Baustoff Beton  | <input type="checkbox"/> Hochhäuser          |
| <input type="checkbox"/> Bruchsicherheit | <input type="checkbox"/> Kunststoffe         |

Name: \_\_\_\_\_

Strasse: \_\_\_\_\_

Plz., Ort: \_\_\_\_\_

Datum: \_\_\_\_\_

Unterschrift: \_\_\_\_\_

Einsenden an:

**Verlags-AG der akademischen technischen Vereine  
 Postfach 630, 8021 Zürich**



## DIAZIT «Raumsparer 2000»



**Endlich eine Lichtpausmaschine  
unter Fr. 4000 mit diesen Leistungen:**

- sofort **Trockenpausen** für Helio, Tochterpausen, Klebefolien usw.
- Standort unabhängig, Entlüftung überflüssig, überall aufstellbar
- sofort pausbereit (Wartezeit für Erwärmung nicht notwendig)
- schnell (bis 6 m/min), (400 W)
- sehr raumsparend (145/36/23 cm)
- sehr einfache Bedienung
- wartungsfrei (Reinigung des Entwicklerteils nicht erforderlich)

**Aktion! für jede alte Maschine mindestens Fr. 1500.–**

**WE-WE Handels AG**

Sumatrastrasse 19  
CH-8006 Zürich

Telefon 01/251 78 18  
Telex: 58932 wewe ch

**Vielleicht wissen Sie  
schon, was ein Stamflor-  
Objektteppich alles für  
Ihre Kunden tut.**

**Aber möglicherweise  
wissen Sie noch nicht, was  
unser Beratungsdienst  
alles für Sie tun kann.**

**Rufen Sie  
01/867 02 22 an.**

**stamflor®**

**Qualität am Meter.**



# Leitschranken

Lieferung aller handelsüblichen Systeme  
Rammen sämtlicher Pfostenprofile  
Montage

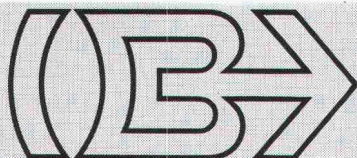


**BLESS**

Technische  
Beratung/Bau-  
ausführung:

Neugutstr. 52, 8600 Dübendorf

**Bauunternehmung AG Tel. 01/821 00 85**  
Zürich - Dübendorf - Aarau - Chur - Grenchen - St. Gallen



# BRODTBECK

Liftschacht- und Raumelemente Vortriebsrohre und Kanalelemente  
Fassaden- und Spezialelemente Cementwaren

Brodtbeck AG Hardstrasse 42  
4133 Pratteln Telefon 061 81 50 12



# Kilcher

informiert

Europas führende Hilfen  
zur Vermeidung von Baurissen:

## **Kilcher-Limitgliss<sup>®</sup>-Lager**

Für elastisch begrenztes  
Gleiten bis + 10mm

**Jetzt in neuer Form  
und güteüberwachter  
Gummiqualität**

<sup>®</sup> in- und ausländische Patente

Beratung, Dokumentation und  
Verlegevorschriften durch:

**F. Kilcher AG**  
**4565 Recherswil**  
**Telefon 065 35'16'35**  
**Telex 34520 Kilch**

Techn. Berater Ostschweiz:  
Bruno Arnold, Bauingenieur HTL  
Vogelau 28  
8640 Rapperswil  
Telefon 055 28'24'77

Techn. Berater Westschweiz:  
Michel Fouvy, dipl. Ing. ETHL/SIA  
3, rue du Temple  
1096 Cully  
Telefon 021 99'27'70