

Objektyp: **Advertising**

Zeitschrift: **Das Werk : Architektur und Kunst = L'oeuvre : architecture et art**

Band (Jahr): **59 (1972)**

Heft 9: **Planungen - wo und für wen?**

PDF erstellt am: **21.09.2024**

### **Nutzungsbedingungen**

Die ETH-Bibliothek ist Anbieterin der digitalisierten Zeitschriften. Sie besitzt keine Urheberrechte an den Inhalten der Zeitschriften. Die Rechte liegen in der Regel bei den Herausgebern. Die auf der Plattform e-periodica veröffentlichten Dokumente stehen für nicht-kommerzielle Zwecke in Lehre und Forschung sowie für die private Nutzung frei zur Verfügung. Einzelne Dateien oder Ausdrucke aus diesem Angebot können zusammen mit diesen Nutzungsbedingungen und den korrekten Herkunftsbezeichnungen weitergegeben werden. Das Veröffentlichen von Bildern in Print- und Online-Publikationen ist nur mit vorheriger Genehmigung der Rechteinhaber erlaubt. Die systematische Speicherung von Teilen des elektronischen Angebots auf anderen Servern bedarf ebenfalls des schriftlichen Einverständnisses der Rechteinhaber.

### **Haftungsausschluss**

Alle Angaben erfolgen ohne Gewähr für Vollständigkeit oder Richtigkeit. Es wird keine Haftung übernommen für Schäden durch die Verwendung von Informationen aus diesem Online-Angebot oder durch das Fehlen von Informationen. Dies gilt auch für Inhalte Dritter, die über dieses Angebot zugänglich sind.



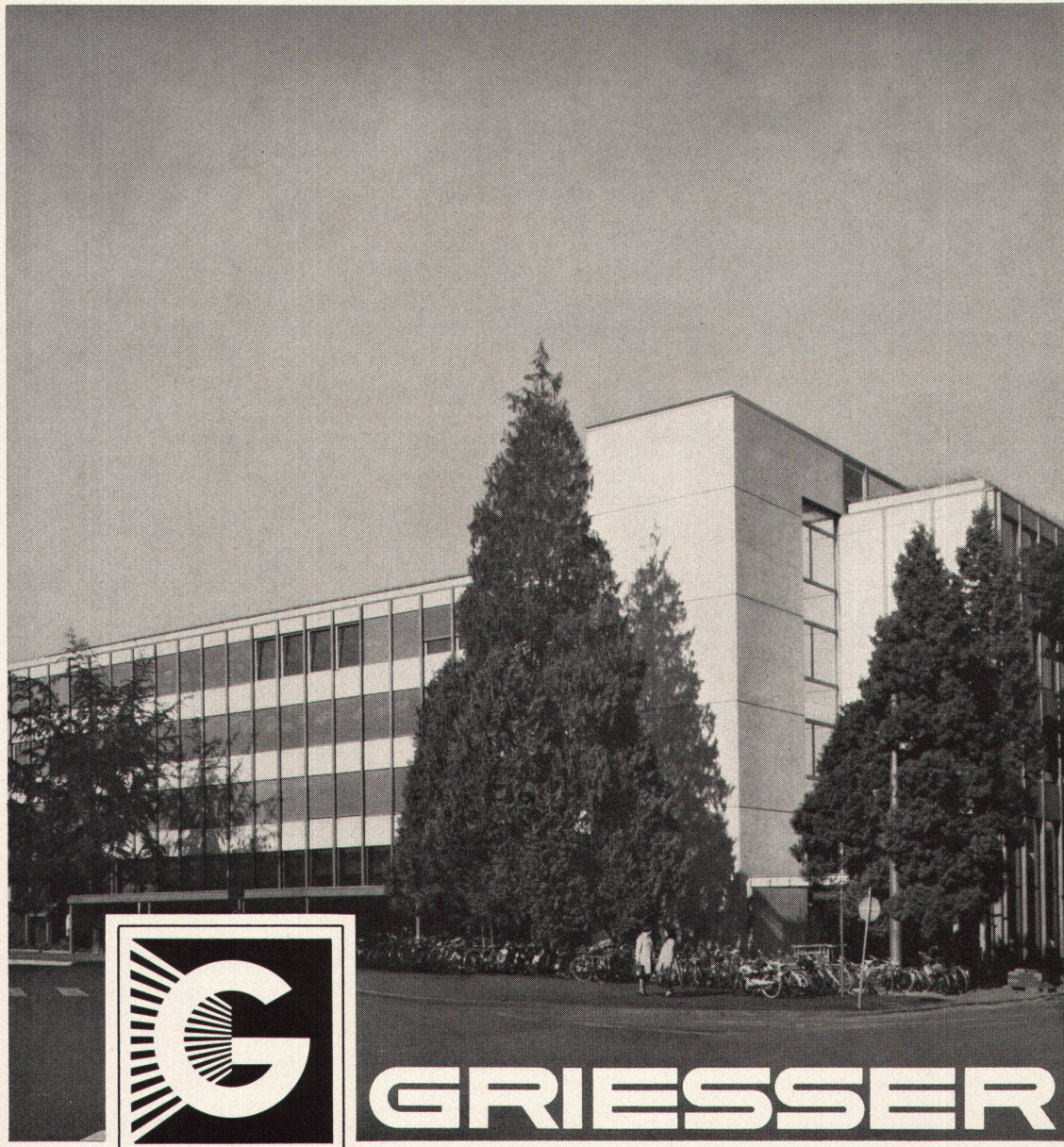
**Heiter** in der Art und frisch in den Ideen. Beides wollen wir mit unseren Dekorationsstoffen sein. Anstatt kurzlebigen Moden nachzujagen, nehmen wir uns lieber die Zeit, um im richtigen Moment den richtigen Vorhang zu bringen. Wenn Sie unverfälschte Strukturen oder raffinierte Farben suchen, sollten Sie sich die Kollektionen von Creation Baumann ansehen.

Baumann Weberei & Färberei AG, CH-4900 Langenthal, Schweiz

A-1050 Wien V: Franz Supp, Textilvertretungen, Margaretengürtel 8  
D-6051 Dietzenbach: Baumann Stoffe GmbH, Paul-Ehrlich-Str. 7  
DK-2600 Glostrup: Textil Lassen, Vallensbaekvej 22a  
N-1330 Oslo I: Jan F. Sveen, Peder Claussons Gate 1  
NL-2542 Vleuten: Baumann Nederland, J. Sollet, P.O. Box 17  
S-201 Malmö: Baumann Textile AB, Box 134

 **Creation Baumann**

# Metalunic® Ganzmetall-Mehrzweckstoren seit 1969



GRIESSER AG,  
8355 AADORF

BASEL, BERN, CHUR,  
GENÈVE, HERISAU,  
KREUZLINGEN,  
LA CHAUX-DE-FONDS,  
LAUSANNE, LUGANO,  
LÜZERN, OBERWIL/BL,  
ST. GALLEN, THUN,  
VENTHONÈ/VS,  
WINTERTHUR,  
WOHLEN/AG, ZÜRICH.

Schon im Jahre 1969 wurde die Ganzmetall-, Sonnen-, Wetter- und Verdunkelungsstore Metalunic® im Windkanal des Eidg. Flugzeugwerkes Emmen getestet. Bis zu einer Windstärke von 200 km/h lässt sich

die Store mühelos bedienen, und bei normaler Anordnung halten die Lamellen dem enormen Winddruck stand. Bereits sind zahlreiche repräsentative Bauten mit Metalunic® ausgerüstet. Griesser geht mit der Zeit.

Werksschule Sulzer, Winterthur, mit Ganzmetall-Mehrzweckstoren Metalunic®.

Betrifft Wohnungsbau

# Bares Geld wartet auf Sie!

Der Bauknecht Ratio-Check bringt Ihnen tatsächlich bares Geld.

Bei der Lieferung von mehreren Bauknecht-Geräten in die gleiche Wohnung können wir Kosten sparen, nämlich durch die Vereinfachung von Administration, Lieferung, Rechnungsstellung, Instruktion und Unterhaltsservice.

Diese echte Ersparnis durch Rationalisierung möchten wir dem Bauherrn in Form eines auf Sicht ausgestellten Checks zugute kommen lassen.

Wenn Sie uns den ausgefüllten Coupon einsenden, erhalten Sie kostenlos und unverbindlich die gewünschte Anzahl Bauknecht-Ratio-Dokumentationen.



**Bauknecht**  
Ratio-Check

Bauknecht-Kontrollfeld

Vis.

Datum

Firma: \_\_\_\_\_

Name: \_\_\_\_\_

Strasse \_\_\_\_\_

PLZ/Ort \_\_\_\_\_

Bauknecht Elektro-Maschinen AG 5705 Hallwil

**COUPON**

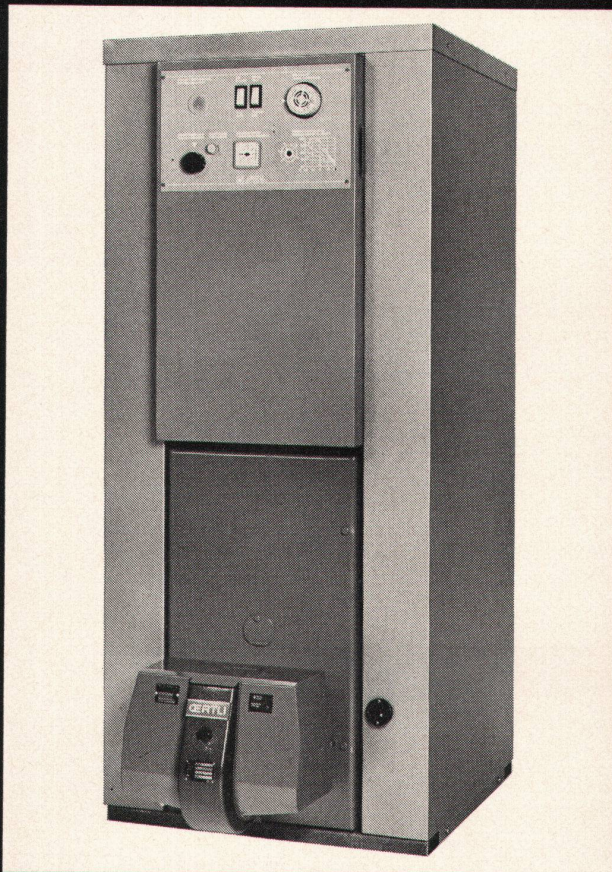
Diese Idee interessiert mich. Bitte senden Sie mir \_\_\_\_\_ Bauknecht-Ratio-Dokumentationen

**Bauknecht**  
weiss, was Frauen wünschen.

# NOVOMAT

## DER KLEINE RIESE

in der Leistung  
in der Technik

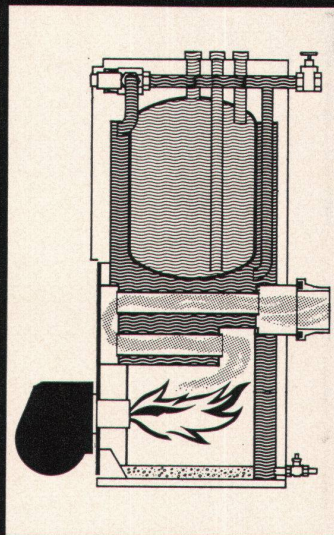


### NOVOMAT -Leistungsbereiche:

Heizleistung: 18000-50000 kcal/h  
Warmwasserleistung: 500-800 l 60 C/h

Dazu ist der NOVOMAT platzsparend, servicefreundlich, unverwüstlich und...preiswert, im wahrsten Sinne des Wortes.

Der NOVOMAT ist ein Schweizer Erzeugnis und wird in den Werken der OERTLI STANDARD-Zweigniederlassung Dulliken/SO hergestellt.



### NOVOMAT

ist ein vollautomatischer Stahlheizkessel für Oel- und Gasfeuerung

Seine Leistung entspricht dem Wärme- und Warmwasserbedarf eines Einfamilienhauses oder eines kleinen Mehrfamilienhauses.

### NOVOMAT

hat die Zukunft vorausgenommen:

Sparsamer Betrieb, hoher Wirkungsgrad — ein Beitrag an die Reinhaltung der Luft.

### NOVOMAT

bietet mehr Komfort für wenig Geld

Der NOVOMAT wird anschlussfertig geliefert. Das vereinfacht die Installation und reduziert die Baukosten. Bereits eingebaut ist die komplette Regelgruppe: Kesselwasserpumpe, Mischventil, Regulier- und Steuerorgane, Sicherheitsthermostat.



OERTLI STANDARD AG, 8600 Dübendorf, Tel. 01/850511  
Verkaufsbüros in Basel, Bern, Biel, Chur, St. Gallen, Oftringen,  
Thun, Winterthur, Crissier/Lausanne, Agno/Lugano.

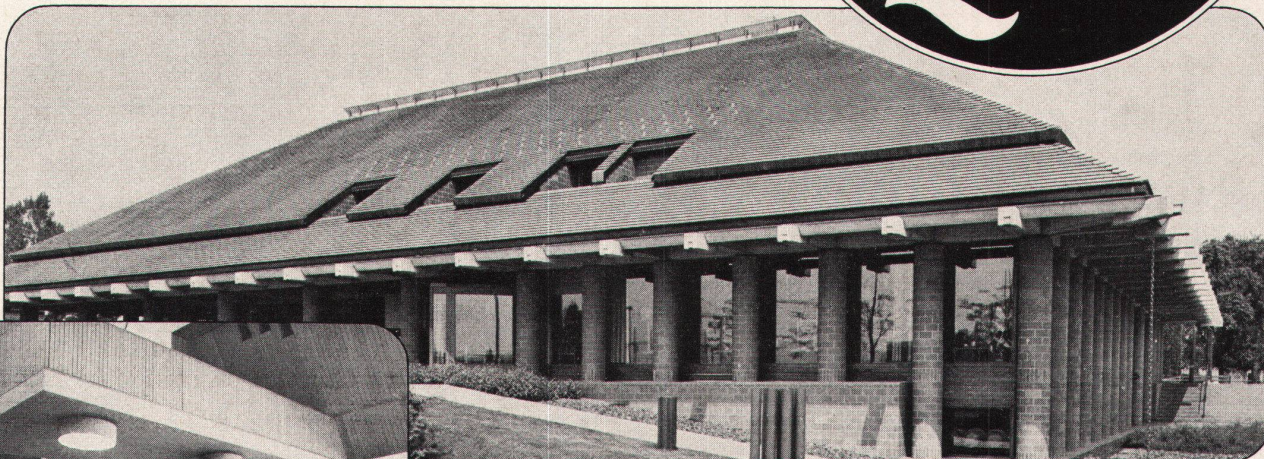
# GLEICH EINEM TEMPEL AUS LÄNGST VERGANGENEN ZEITEN

... eigenwillig und schön, liegt in der Nähe von Volketswil der Wallberg – Stätte gemütlicher Veranstaltungen, Treffpunkt für Tagungen, Bankette, Clubs ... ein Treffpunkt der Gourmets!  
Der Wallberg, ein trutziger und doch sehr eleganter Bau («ein Bauwerk, das man nicht kritisieren kann», wie sich ein namhafter Architekt ausdrückte), strahlt neben seiner modernen Gestaltung die Kraft eines altgermanischen Tempels aus.

Von aussen bilden die Säulen eine geschlossene Mauer ... von innen hinaus gesehen ist aber alles offen und frei.

Das war die Überlegung des Säulenbaues. Denn eine Säule ist ja eigentlich eine aufgerollte Mauer.

Der Wallberg ist «Design»! Es passt hier alles zusammen, alles gibt eine Einheit, eine Linie, vom Programm her, über das Tischgedeck bis zum Aschenbecher und zum Beefsteak.



Wir durften helfen, diesen stolzen Bau mitzugestalten. In fast allen Räumen des Wallbergs liegt

## BW-Parkett Hirnholz.

Die stehenden Jahrringe dieses Parketts geben dem Boden ein rustikales Bild, das ausgezeichnet in die Gesamtgestaltung des Gebäudes passt.

BW-Parkett Hirnholz hat eine Nutzdicke von 13 mm und ist dadurch praktisch von unbegrenzter Lebensdauer.

Zum zusätzlichen Schutz gegen Verschleiss und Schmutzeinwirkung wurde der Parkettboden versiegelt.

In unserem umfangreichen, modernen Verkaufsprogramm führen wir sowohl Parkett-, als auch Teppich- und Kunststoffböden. In uns haben Sie daher einen objektiven Partner, der Ihnen für jeden Bau, für jeden Raum den wirklich optimalen Bodenbelag empfehlen kann.

Verlangen Sie für Ihren Bau Prospekte und technische Angaben.

Bauwerk  
Bodenbelagsindustrie AG  
9430 St. Margrethen  
Tel.: 071-71 21 21

**BW** BAUWERK

Wir sind ein bedeutendes **Unternehmen des Hochbaus**, mit Sitz in einer **Stadt des Mittellandes**. Unser Unternehmen befaßt sich maßgeblich mit der Planung und Projektierung von Großüberbauungen, Bauten der öffentlichen Hand und des tertiären Sektors. Als Leiter eines wesentlichen Teils der

## Abteilung Planung und Projektierung

suchen wir einen

### Baufachmann

als

### Abteilungsleiter

Seine **Aufgaben umfassen** im wesentlichen:

- Akquisition von Planungs- und Projektmanagement-Aufträgen
- Ausarbeitung von Offerten
- Führung eines Teams von Sachbearbeitern
- laufende Prüfung und Kontrolle der Projekte in terminlicher, finanzieller, gesetzlicher usw. Hinsicht
- entsprechende Verhandlungen mit Behörden, Architekten und Bauherren
- aus diesen Aufgaben resultierende Spezialaufgaben

**Wir erwarten:**

- vorzugsweise Architekt oder Planer, in erster Linie aber die fachliche Kompetenz für eine solche Aufgabe
- einige Jahre Praxis, wenn möglich in ähnlicher Position
- gute Kenntnisse der französischen Sprache
- Idealalter: 30-35 Jahre, aber nicht Bedingung

**Wir bieten Ihnen:**

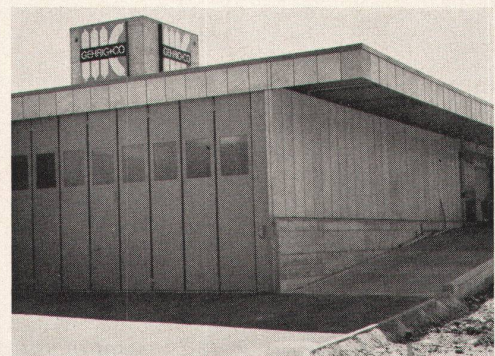
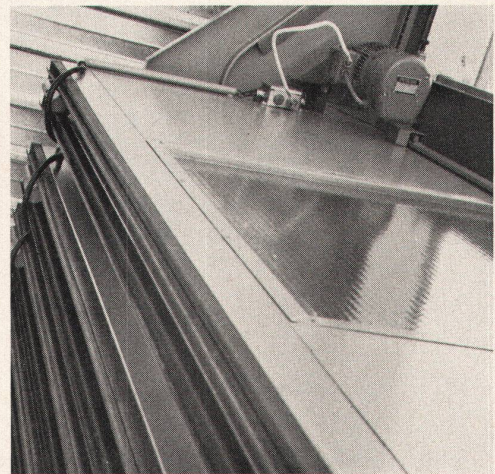
- eine sehr vielseitige Aufgabe, deren Bereich noch zu wesentlichen Teilen Ihrer Neigung und speziellen Erfahrung angepaßt werden kann
- gutes, bei entsprechenden Leistungen merklich steigerbares Salär und ausgebauten Sozialleistungen
- angenehme Zusammenarbeit in einem kleinen Fachteam, mit dem Rückhalt eines führenden, fundierten Unternehmens

Interessenten bitten wir, dem unterzeichneten Personalberater eine Bewerbung mit Lebenslauf, handschriftlichem Begleitbrief und Zeugniskopien einzureichen oder sich vorerst unverbindlich telefonisch mit ihm in Kontakt zu setzen.

**Dr. A. Gaugler**  
Alfred-Escher-Straße 26  
8002 Zürich

Inseraten-Kennnummer 433

Tel. (01) 361636, Montag bis Freitag 11-12 und 16-18 Uhr



**Weg vom alten —  
Tore falten!**



Falttore  
Schiebefalttore  
Schiebetore  
|  
Torantriebe und  
Torsteuerungen  
|  
Stapel- und  
Schiebewände  
Patent bator

**bator**

3360 Herzogenbuchsee  
Telefon 063 / 5 28 42

# Wann ist Heilen besser und viel billiger als Vorbeugen?

Nehmen wir an, Sie hätten eine unterirdische Parkgarage zu bauen. Sie würden dabei alles tun, um Wasserinfiltrationen auszuschliessen.

Bis vor wenigen Jahren wurde zu diesem Zweck das Bauwerk in eine wasserdichte Haut aus plastischen Abdichtungsbahnen eingepackt. Bei starker Beanspruchung durch Grundwasser zweifelsohne eine gute und sichere Lösung. Als Konstruktion aber sehr aufwendig mit Mehrkosten von, sagen wir, 80000 Franken.

Mancher wählte deshalb in ähnlichen Fällen eine preisgünstigere Lösung, nämlich Sperrbeton. Dabei musste wohl oder übel das Auftreten von Spannungs- und Setzrissen in Kauf genommen werden. Je nach den Grundwasserverhältnissen ein tragbares Risiko – sofern nicht das Pech im Spiel ist. Was aber, wenn mehr Wasser auftritt als erwartet und in die Konstruktion eindringt? Dann ist guter Rat teuer, denn das Heilen kostet zumeist weit mehr als das Vorbeugen durch eine aufwendigere Konstruktion.

So war es bisher. Heute aber bieten wir mit einer neuen Technik des Abdichtens eine einleuchtend vorteilhafte Lösung.

Und das geht so: Sie bleiben bei der günstigeren Konstruktion aus bestem Sperrbeton. Dann harren Sie der Dinge, die da kommen sollen, die aber vielleicht nie kommen werden. In diesem Falle wurden 80000 Franken gespart. Ein nicht zu verachtender Betrag.

Sollten sich aber in der Folge doch Risse oder undichte Stellen bilden, dann rufen Sie uns. Durch ein raffiniertes Verfahren von Kunststoff-Injektionen in den Beton schieben wir garantiert dem einbrechenden Wasser für immer einen Riegel vor. Die Kosten dafür könnten bei 10000 Franken liegen.

Dieses Vorgehen nennen wir «gezieltes Risiko». Im Gegensatz zum Sprichwort, macht es Heilen besser als Vorbeugen.

Näheres darüber können Sie bei uns erfahren.

## Wenn Sie sich beim Abdichten auf eine Einspritzung stützen können.



## MEYNADIER

Meynadier + Cie AG, 8048 Zürich, Vulkanstrasse 110, Tel. 01/52 22 11  
Lausanne, Bern, Luzern, Bellinzona, Chur.





# Qualität geht in die Offensive

Wer mit Teppichböden zu tun hat, kennt den durchschlagenden Syntolan-Erfolg: Marktleader in vielen Ländern, Upcomer in ganz Europa.

Doch wir von Fabromont ruhen nicht. Wir forschen und entwickeln immer weiter. Wir bringen Neues, noch Besseres auf den Markt.

Die brandneue Fabromont-Teppichbodenlinie

**syntolan** **structura**  
★★★★ r/t

Eine weitere Weltpremiere aus der Fabromont-Technologie: der erste in Tripol-Technik strukturierte, durch und durch vollsynthetische Teppichboden! Diese sensationelle Entwicklung eröffnet ganz neuartige Raumgestaltungs-Perspektiven. Syntolan Structura wird überall dort begeistern, wo Qualität und Repräsentation zählen: In Direktionsräumen und repräsentativen Grossraumbüros. Für alle anspruchsvollen Objekte des Geschäfts- und Privatbereichs geschaffen.

**syntolan** ★★★★★ r/t

Seit über 7 Jahren bewährt und jetzt mit neuen, zusätzlichen Qualitäts-Plus, empfiehlt er sich überall dort, wo neben einer schönen Raumgestaltung vor allem Strapazierfestigkeit und minimale Pflegekosten ausschlaggebend sind: in Schulen, Grossraumbüros, Krankenhäusern, Heimen, Instituten usw.

**fabrolan** ★★★★★

Der wertbeständige Favorit für den Privat- und Mietwohnbereich. Neue dezente, ausgewogene Farben erlauben noch mehr Kombinationsmöglichkeiten. Das durch und durch vollsynthetische Material und die bindemittelfreie Gehschicht widerstehen den hartnäckigsten Flecken.

**fabromont**<sup>A</sup><sub>G</sub>

Fabromont AG  
Fabrik textiler Bodenbeläge  
3185 Schmitten/Schweiz  
Telefon 037 36 15 55/Telex 36 162

Verkauf nur durch den Fachhandel.

Teppichböden von Fabromont – Schweizer Qualitätsprodukte mit internationaler Karriere.