

# Das umfassende Bausystem : Architekten : A.R. Boutwell & M.F. Mitchell, Epping (Essex) und Düsseldorf

Autor(en): [s.n.]

Objektyp: **Article**

Zeitschrift: **Das Werk : Architektur und Kunst = L'oeuvre : architecture et art**

Band (Jahr): **53 (1966)**

Heft 4: **Fertighäuser**

PDF erstellt am: **25.09.2024**

Persistenter Link: <https://doi.org/10.5169/seals-41195>

## **Nutzungsbedingungen**

Die ETH-Bibliothek ist Anbieterin der digitalisierten Zeitschriften. Sie besitzt keine Urheberrechte an den Inhalten der Zeitschriften. Die Rechte liegen in der Regel bei den Herausgebern.

Die auf der Plattform e-periodica veröffentlichten Dokumente stehen für nicht-kommerzielle Zwecke in Lehre und Forschung sowie für die private Nutzung frei zur Verfügung. Einzelne Dateien oder Ausdrucke aus diesem Angebot können zusammen mit diesen Nutzungsbedingungen und den korrekten Herkunftsbezeichnungen weitergegeben werden.

Das Veröffentlichen von Bildern in Print- und Online-Publikationen ist nur mit vorheriger Genehmigung der Rechteinhaber erlaubt. Die systematische Speicherung von Teilen des elektronischen Angebots auf anderen Servern bedarf ebenfalls des schriftlichen Einverständnisses der Rechteinhaber.

## **Haftungsausschluss**

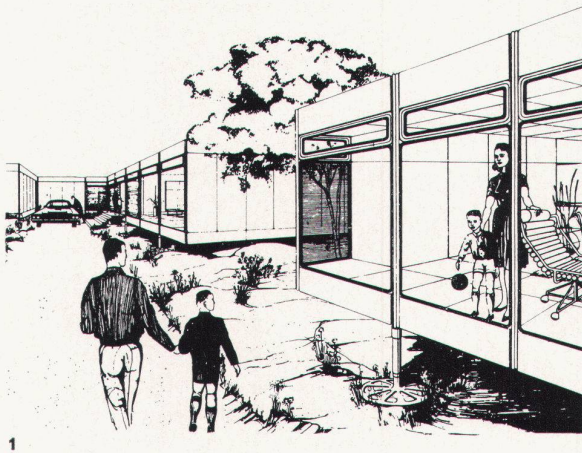
Alle Angaben erfolgen ohne Gewähr für Vollständigkeit oder Richtigkeit. Es wird keine Haftung übernommen für Schäden durch die Verwendung von Informationen aus diesem Online-Angebot oder durch das Fehlen von Informationen. Dies gilt auch für Inhalte Dritter, die über dieses Angebot zugänglich sind.

## Das umfassende Bausystem

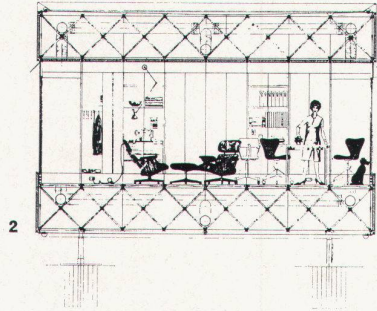
**Architekten: A. R. Boutwell & M. F. Mitchell, Epping (Essex) und Düsseldorf**

Das in der Zeitschrift «Bauen + Wohnen», Heft 2, 1965, ausführlich beschriebene System beruht auf dem Prinzip eines beweglichen Tragrahmens und nichttragender Wandplatten. Die verpackten, genau hergestellten Wohneinheiten werden in teilweise montierter Form mit Lastwagen angeliefert. Das Aufrichten geschieht durch nicht besonders angelernte Arbeitskräfte innerhalb von wenigen Stunden auf dem Bauplatz.

Es ist das Ziel dieser Architektengruppe, ein Bausystem zu entwerfen, das nicht nur für eingeschossige Wohnhäuser gebraucht wird, sondern ebensowohl zu Wohnblöcken aufgeschichtet werden kann. Zudem soll eine spätere Veränderung der Wohnung möglich sein, indem weitere Räume hinzugefügt oder überflüssige Räume demontiert werden können.



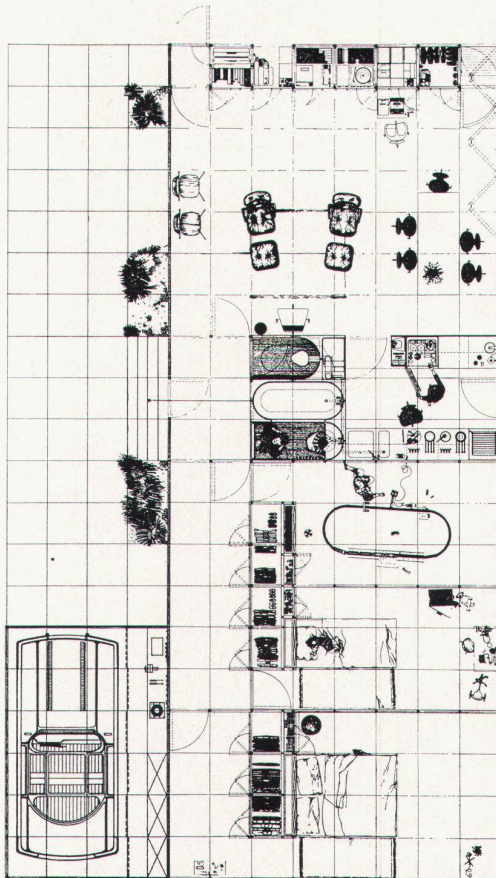
1



2

**1**  
Eingeschossige Wohnhäuser  
Maisons particulières à un seul plancher  
Single-storey dwelling-houses

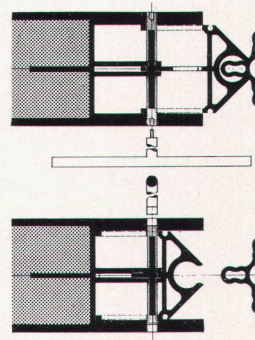
**2**  
Schnitt  
Coupe  
Section



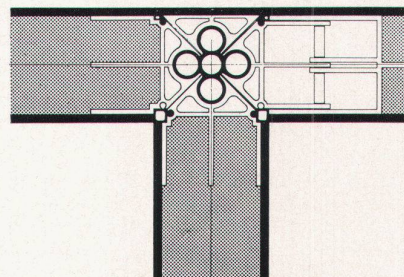
3

**3**  
Grundriß einer Wohneinheit. Raster: 80 cm  
Plan d'unité d'habitation. Graticule: 80 cm  
Groundplan of a dwelling-unit. Grid: 80 cm

**4, 5**  
Verbindungselement  
Élément d'assemblage  
Connecting element



4



5