

Objektyp: **Advertising**

Zeitschrift: **Schweizerische Bauzeitung**

Band (Jahr): **89/90 (1927)**

Heft 27

PDF erstellt am: **25.09.2024**

Nutzungsbedingungen

Die ETH-Bibliothek ist Anbieterin der digitalisierten Zeitschriften. Sie besitzt keine Urheberrechte an den Inhalten der Zeitschriften. Die Rechte liegen in der Regel bei den Herausgebern. Die auf der Plattform e-periodica veröffentlichten Dokumente stehen für nicht-kommerzielle Zwecke in Lehre und Forschung sowie für die private Nutzung frei zur Verfügung. Einzelne Dateien oder Ausdrucke aus diesem Angebot können zusammen mit diesen Nutzungsbedingungen und den korrekten Herkunftsbezeichnungen weitergegeben werden. Das Veröffentlichen von Bildern in Print- und Online-Publikationen ist nur mit vorheriger Genehmigung der Rechteinhaber erlaubt. Die systematische Speicherung von Teilen des elektronischen Angebots auf anderen Servern bedarf ebenfalls des schriftlichen Einverständnisses der Rechteinhaber.

Haftungsausschluss

Alle Angaben erfolgen ohne Gewähr für Vollständigkeit oder Richtigkeit. Es wird keine Haftung übernommen für Schäden durch die Verwendung von Informationen aus diesem Online-Angebot oder durch das Fehlen von Informationen. Dies gilt auch für Inhalte Dritter, die über dieses Angebot zugänglich sind.

SCHWEIZERISCHE BAUZEITUNG

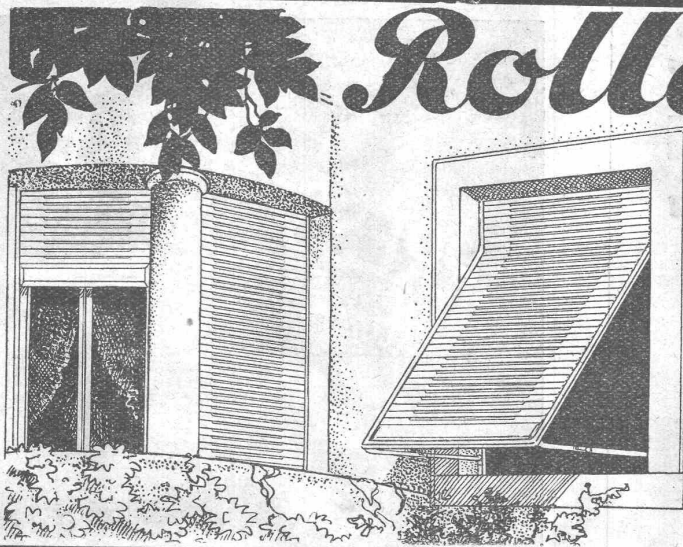
WOCHENSCHRIFT FÜR ARCHITEKTUR / INGENIEURWESEN / MASCHINENTECHNIK
 REVUE POLYTECHNIQUE SUISSE

OFFIZIELLES ORGAN DES SCHWEIZER INGENIEUR- UND ARCHITEKTEN-VEREINS
 UND DER GESELLSCHAFT EHEMAL. STUDIERENDER DER EIDG. TECHN. HOCHSCHULE
 GEGRÜNDET 1883 VON ING. A. WALDNER / HERAUSGEGEBEN VON ING. C. JEGHER

Vereins-Mitglieder, beim Verlag, Schweiz 32 Fr.,
 Ausland 40 Fr. jährl.; Nicht-Mitglieder 40 bzw.
 50 Fr., postamtl. 30 Cts. mehr. / Einzel-Nr. 1 Fr.

VERLAG CARL JEGHER, ZÜRICH
 Dianastrasse Nr. 5 / In Kommission
 bei Rascher & Cie., Zürich u. Leipzig

Inserate durch RUDOLF MOSSE, Zürich, die
 viergespaltene Colonelzeile 50, Titelseite 80 Cts.,
 Anzeigen ausl. Ursprungs 60 Cts., Titelseite 1 Fr.



Rollladen

*Rolljalousien
 aller Systeme
 empfiehlt als Spezialität*

**WILH-
 BAUMANN
 HORGEN**

ADOLF FELLER, HORGEN

FABRIK ELEKTRISCHER APPARATE

Drehschalter

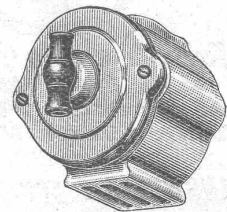


erprobter Konstruktion für trockene, feuchte und nasse
 Räume, für Rechts- und Linksgang; kein toter Linksgang.

Die eingetragene
 Schutzmarke



bürgt für gute
 Qualität!



Vor minderwertigen Nachahmungen wird gewarnt.

Euböolith-Böden

garantiert bestbewährter
 fugenloser Bodenbelag für
 Fabriken, Schulen, Krankenhäuser
 und Bureaux. **Tel.: 3.35**
 Euböolithwerke A.-G., Olten

ED. BRUN, WÄDENSWIL 1

TELEPHON 102

Aelteste Spezialfabrik für Härte-Löt-Schweisssprodukte, Autogen-Zusatz-
 materialien, Lager-Kühlfette, Lager-Kühlöle, Technische Öle und Fette

Preise auf Anfrage

Preise auf Anfrage

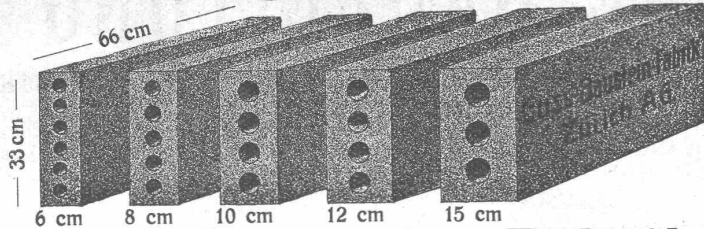
Personen- und Waren-Aufzüge „Schlieren“

mit automatischer Druckknopfsteuerung.

Schweiz. Wagonsfabrik Schlieren, Aktiengesellschaft, Schlieren-Zürich
 Abteilung: Aufzugfabrik **Telephon: Selnau 26.28**

Längsgelochte Schlackensteine

(Eingetragene Marke)



Anerkannt
 vorzügliches Baumaterial für alle Arten Hoch-
 bauten, insbesondere für **Zwischenwände**,
 und **Hintermauerungssteine**.

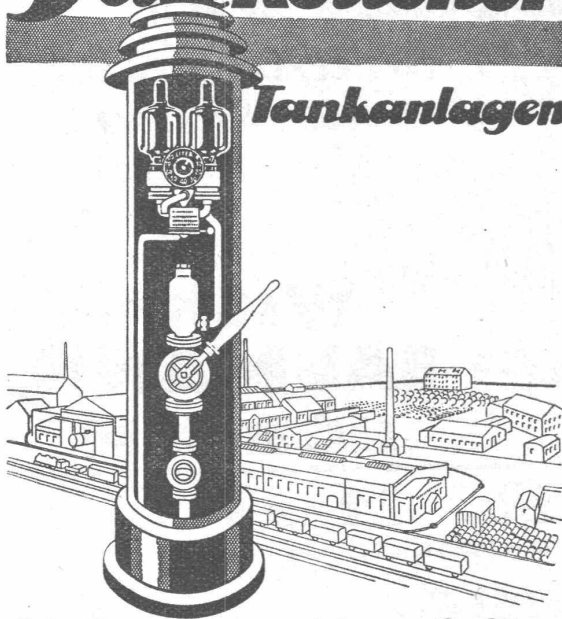
Für **Fassadenmauerwerk Spezialsteine**.

Verkauf direkt durch uns.

Guss - Baustein - Fabrik Zürich A. G., Zürich.

Salzkottener

Tankanlagen



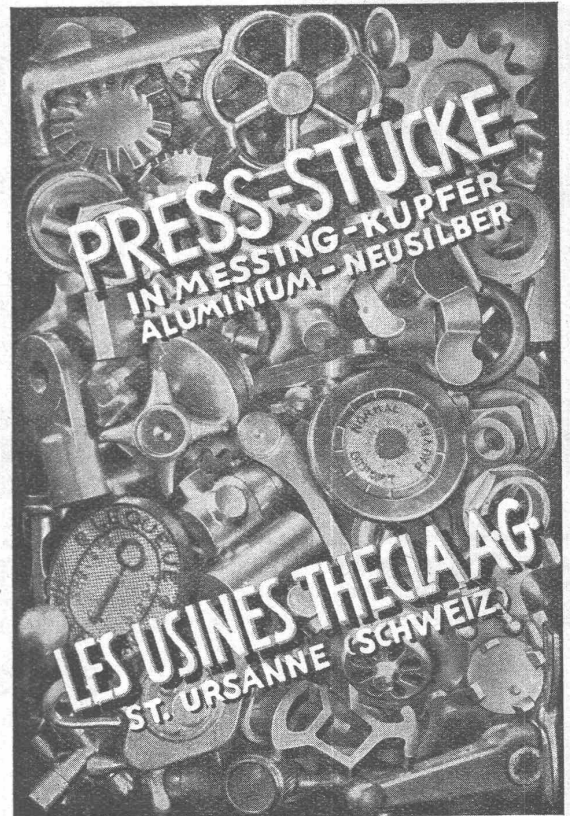
Fabrik explosionswiderer Gefäße

SALZKOTTEN C.M. B.H.

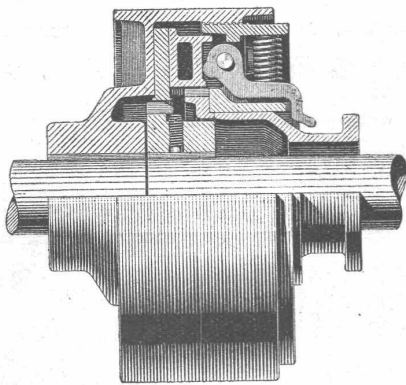
Zentrale Berlin SW 48 Wilhelmstraße 122

GENERALVERTRETER FÜR DIE SCHWEIZ:

HANS STUTZ, Ingenieur, Carmenstr. 24, ZÜRICH 7



GESELLSCHAFT DER LUDW. VON ROLL'SCHEN EISENWERKE
 · FILIALE: EISENWERK CLUS KT. SOLOTHURN ·



Bann-Kupplung, Typ NN,
 zur Verbindung zweier Wellen

BENN-KUPPLUNG

Patentiert in allen Industriestaaten.

Durch langjährige Erfahrungen vervollkommnete Reibungskupplung.
 Vollständig geschlossen. Reibungsflächen scheibenförmig.

Keine vorstehenden Teile.

Zum Ein- oder Ausrücken bei jeder Kraft und Geschwindigkeit während des Betriebes

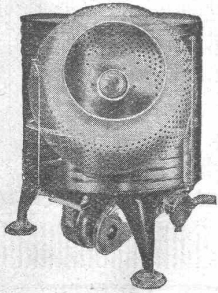
TRANSMISSIONEN

Komplette Anlagen für alle Industriezweige.

Patent-LENIX-Getriebe.

Ausführungsrecht für die Schweiz.

SAVAGE ELEKTR. WASCHER & TROCKNER



Stellung zum Waschen

Erstkl. Schweizer-Referenzen

In BERN:

Vorführung und Verkauf durch
C. MOSER, Moserstrasse 28

Techn. Vertretungen

(Telephon: Christoph 60.79)

Vereinigt eine ganze, moderne Waschanlage in einer Maschine und löst so das Waschproblem in überraschender Weise. Bedeutende Raum- und Kostenersparnis bei **Neubauten**, da die SAVAGE überall betriebsbereit und ohne besondere Installationen plaziert werden kann, wo Heisswasser und elektrischer Lichtstrom verfügbar. Stromverbrauch 3 bis 5 Cts. pro Stunde. Konstruktiv und in Ausführung hervorragendes amerikanisches Erzeugnis der SAVAGE ARMS CORP.

Exklusiver Import für die Schweiz:

Viktor Baumgartner, Albanvorstadt 28, Basel

(Telephon: Birsig 63.42)

General-Vertreter für die Ost- und Innerschweiz:

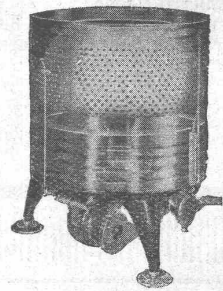
A. Kaegi-Treulin, Ing., Pfäffikon a. Etzel

(Telephon 11) mit

SAVAGE-Demonstrationslokal, Rennweg 3, Zürich 1

(Telephon: Selnau 41.48)

Verlangen Sie Prospekte und Offerten nebst Referenzen!



Stellung zum Spülen und Trocknen

Kostenlose Demonstrationen

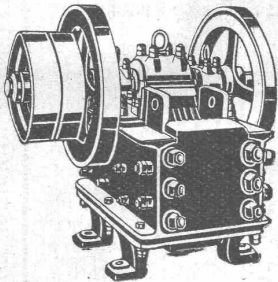
In GLARUS:

Vorführung und Verkauf durch
F. KUBLI-WALCHER

Techn. Vertretungen

(Telephon: 489)

Zerkleinerungs-Anlagen Transport-Anlagen Rohöl-Motoren



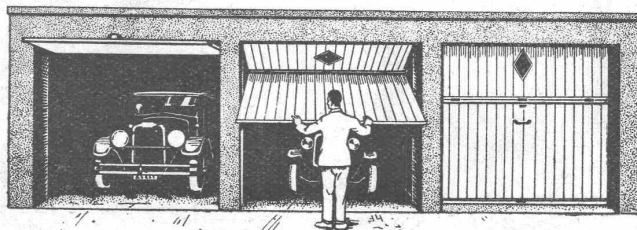
liefert

U. AMMANN, Maschinenfabrik A.G., LANGENTHAL

F. Gauger & Co, Zürich

Bascul- Tore

⊕ Patent Nr. 120,463
und Auslandspatente



Für
**Auto-
Garagen**

Remisen,
Magazingebäude etc.

Zum Hochstossen, zusammenklappbar
Mit Gegengewicht ausbalanciert
Eisenrahmen mit Holzfüllung

Grösste Raumersparnis
Spielend leichte Bedienung
Vorzügliche Isolierung

Beratung ~ Kostenvoranschläge

A.-G. Kalk in Zürich

umfassend die Fabriken

G. Knoblauch, Kalkwerk Schinznach-Bad
 Hydraulische Kalkfabrik Holderbank
 G. Spühler, Rekingen
 Kalk- und Cementfabriken Beckenried A.-G.
 K. Hürlimann Söhne, Brunnen

Ingenieur Borner & Cie., Wallenstadt
 Cement- und Kalkfabriken R. Vigier A.-G.,
 Luterbach
 Jura Cementfabriken, Aarau
 Cement- und Kalkwerke Liesberg A.-G.

Hydraulische Kalk- und Gipsfabrik, Bärschwil
 Gips-Union A.-G., Zürich
 Schweiz. Cementindustrie-Ges., Heerbrugg
 Vereinigte Cementfabriken Rozloch A.-G.
 Cementwerke Därligen A.-G., Bern

empfiehlt den Konsumenten ihren

Ia hydraulischen Kalk.

Verkaufsstelle: **E. G. PORTLAND, ZÜRICH.** Bureau: Seidengasse 9
 Telegramm-Adresse: Portland, Zürich. Telephon-Nr.: Selnau 16.85.

Ingenieurbureau Dr. ing. Bertschinger

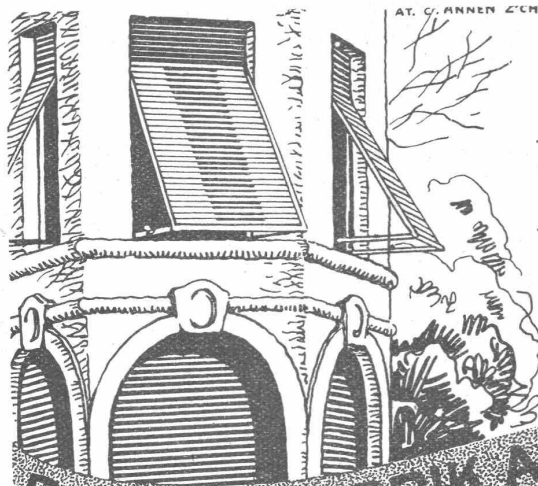
Steinmühle **Zürich** Sihlstr. 34

**Bearbeitung bautechnischer Gutachten,
 Kostenberechnungen, Betrieb,
 wirtschaftliche und finanzielle Beurteilung,
 Verkehrsfragen.**

Diese Betätigung führe ich in Verbindung mit dem Ingenieur-
 Bureau Schneider, Bahnhofstrasse 57, durch.

Ich hoffe, dass meine frühern Auftraggeber sich meiner Zuverlässigkeit
 erinnern und mir neue Aufgaben zuweisen werden. Es würde mich sehr
 freuen.

DR. ING. H. BERTSCHINGER
 PRIVATDOZENT.



Stahlwellblechrolläden
 Schreer- u. Rollgitter / Holzrolltore
 Holzrolläden
 Rollschutzwände / Saalabschlüsse
 Rolljalousien / Jalousieklappläden
 mit und ohne Beschläglieferung
 Komplette Schaufensteranlagen in Eisen und Holz
 Segeltuch-
 Rouleaux für Schaufenster u. Veranden
 Sonnenstoren

ROLLADENFABRIK A. GRIESSER & S. AADORF

Zweigniederlassung:
Zürich
 Militärstrasse 108

Das Problem der Betonsichtflächen:

Steinverkleidung: **Teuer!**

Stocken: **Barbarisch!**

Verputz: **Fällt ab!**

DIE LÖSUNG:

CONTEX ist ein Lack, der, auf die Schalung gestrichen, die Eigenschaft besitzt, den Zement auf eine gewisse Tiefe am Abbinden zu verhindern. Nach dem Ausschalen kann die Zementhaut durch Drahtbürste oder starken Wasserstrahl entfernt werden, wodurch das natürliche Gefüge des Beton blossgelegt wird. Durch geeignetes Vorsatzmaterial kann jeder



beliebige Effekt erzielt werden. Muss eine Betonfläche aus irgend einem Grunde verputzt werden, so ergibt die Vorbehandlung mit Con-
tex die richtige, rauhe Unterlage zur dauernden Haftung.

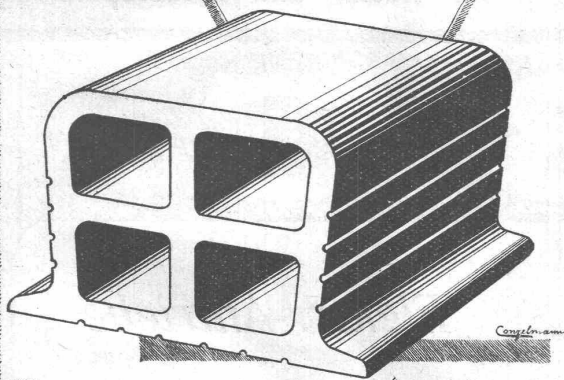
Anfragen erbeten an:
CONTEX S. A., GENÈVE
Postfach Rive 244

Natürlich, gefällig, einfach, billig.

Der Architekt ist im Vorteil. der mit **Lauperhohlsteinen** baut

6

Von einem brauchbaren Deckenbaustein verlangt man vor allem, dass er schallisierend sei. Dies wird beim Lauperhohlstein durch ein Vierkammersystem in vorbildlicher Weise erreicht.



Baumaterial A.G. Biel

TEL. 1082 & 1062

CENTRALSTR. 89 a

SPUNDWANDEISEN BAUART LÄRSSEN

für den Bau von Ufermauern, Brücken-
gründungen, Fundamentierungen, Wehr-
bauten, Kraftwerksanlagen, Kanalsäulen,
Dükerbauten, Kläranlagen, Schleusen-
gründungen, Schleusen-kammerwände und
Untergrundbahnbauten.

Vorzüge: Doppelverschraubung, daher stärk-
ster Längszusammenhang und größte
Dichtigkeit, hohes Widerstandsmoment,
große Lebensdauer, sicherer Schutz
tiefer Fundamente gegen Unterspülung,
wesentliche Ersparnis an Ramm- und
Absteifungskosten.

★
**Vereinigte Stahlwerke
AKTIENGESELLSCHAFT
DORTMUNDER UNION
DORTMUND**



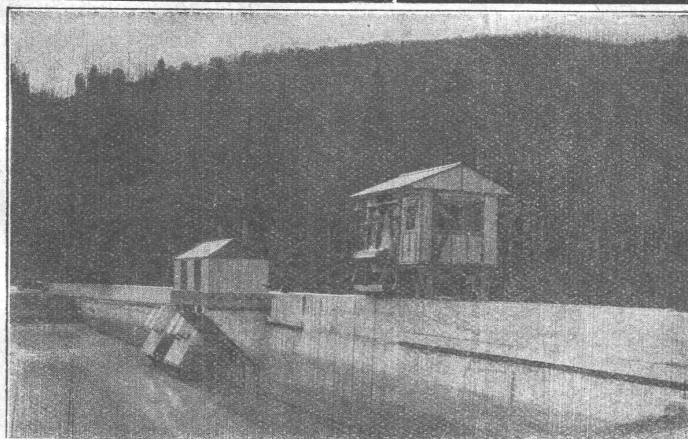
Vertrieb in der Schweiz durch die Firma:

JULIUS SCHOCH & Co., Eisenhandlg., ZÜRICH, Rüdtenpl. 5, 7, 9.
L. 377/173

A.-G.
**KRAFTWERK
WÄGGITAL**

**Staumauer
Rempen**

Rechen-
reinigungs-
Maschine
mit doppeltem
Schwenkran



MASCHINENFABRIK
JONNERET FILS AINÉ
GENÈVE
GEGR. 1850

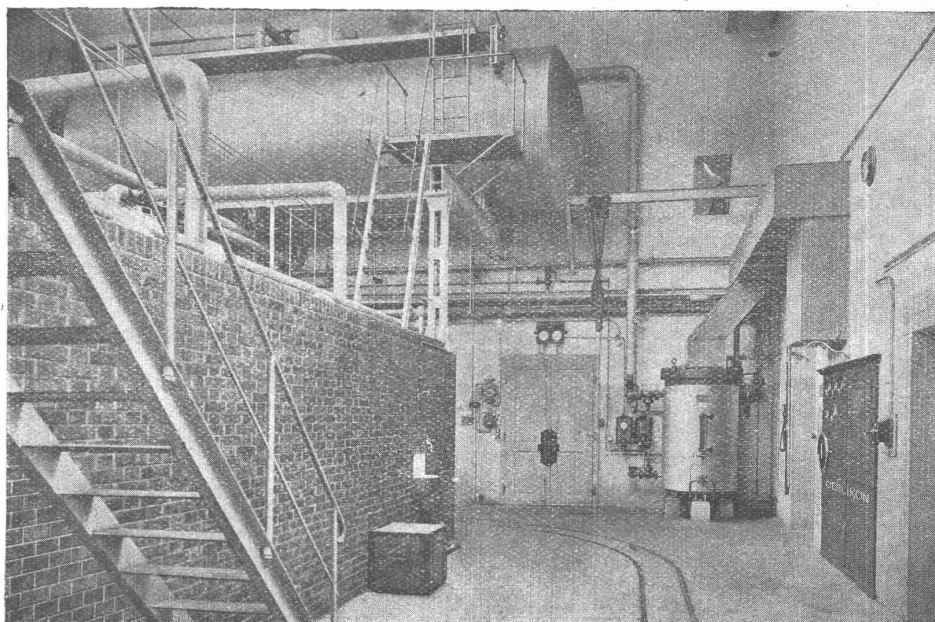
SPEZIALITÄT:

Rechen- u. Rechenreinigungs-
Maschinen für jede Tiefe und
Rechenneigung, für grosse u.
kleine Wasserwerke.

In- und Auslandspatente.

Man verlange Projekte und Kostenanschläge
kostenlos.

MASCHINENFABRIK OERLIKON OERLIKON

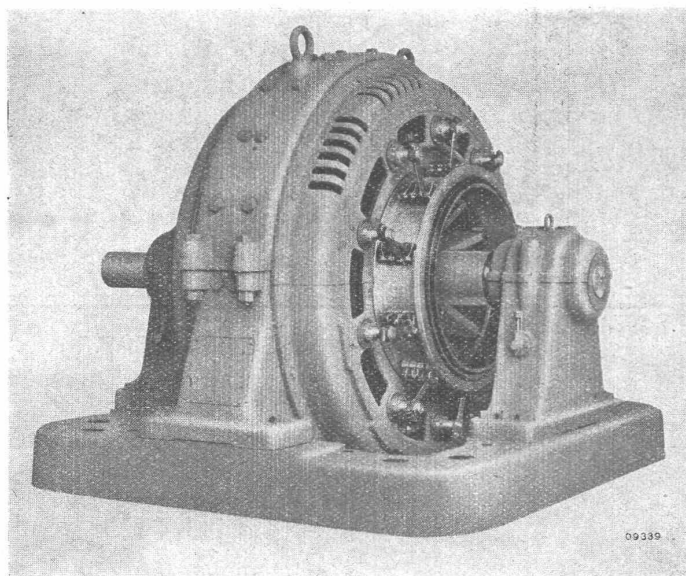


Elektroden-Dampf-
Kessel- u. Speicher-
Anlage im Frauen-
Spital Basel.

6400 Volt Drehstrom
50 Perioden
2400 KW Std.
Speicherleistung
1200 KW Kessel-
leistung dauernd.

Elektroden - Dampfessel und Speicher - Anlagen für Hoch - und Niederspannung

B B C



Gleichstrom-Compound-Motor 750 PS, 440 Volt, n = 400

Elektr. Antriebe in Industrieanlagen

*Antrieb von Walzwerken
(Reversierstrassen)
von Rollgängen, Scheeren,
Blechbiegemaschinen,
Brikettpressen,
usw.*

*Antrieb von Kompressoren
Ventilatoren und Pumpen*

A.G. BROWN, BOVERI & C^{IE} BADEN (SCHWEIZ)
Verkaufsbureaux: Baden, Basel, Bern, Lausanne