

Objektyp: **Advertising**

Zeitschrift: **Schweizerische Bauzeitung**

Band (Jahr): **89/90 (1927)**

Heft 26

PDF erstellt am: **26.09.2024**

Nutzungsbedingungen

Die ETH-Bibliothek ist Anbieterin der digitalisierten Zeitschriften. Sie besitzt keine Urheberrechte an den Inhalten der Zeitschriften. Die Rechte liegen in der Regel bei den Herausgebern. Die auf der Plattform e-periodica veröffentlichten Dokumente stehen für nicht-kommerzielle Zwecke in Lehre und Forschung sowie für die private Nutzung frei zur Verfügung. Einzelne Dateien oder Ausdrucke aus diesem Angebot können zusammen mit diesen Nutzungsbedingungen und den korrekten Herkunftsbezeichnungen weitergegeben werden. Das Veröffentlichen von Bildern in Print- und Online-Publikationen ist nur mit vorheriger Genehmigung der Rechteinhaber erlaubt. Die systematische Speicherung von Teilen des elektronischen Angebots auf anderen Servern bedarf ebenfalls des schriftlichen Einverständnisses der Rechteinhaber.

Haftungsausschluss

Alle Angaben erfolgen ohne Gewähr für Vollständigkeit oder Richtigkeit. Es wird keine Haftung übernommen für Schäden durch die Verwendung von Informationen aus diesem Online-Angebot oder durch das Fehlen von Informationen. Dies gilt auch für Inhalte Dritter, die über dieses Angebot zugänglich sind.

SCHWEIZERISCHE BAUZEITUNG

WOCHENSCHRIFT FÜR ARCHITEKTUR / INGENIEURWESEN / MASCHINENTECHNIK
REVUE POLYTECHNIQUE SUISSE

OFFIZIELLES ORGAN DES SCHWEIZER INGENIEUR- UND ARCHITEKTEN-VEREINS
UND DER GESELLSCHAFT EHEMAL. STUDIERENDER DER EIDG. TECHN. HOCHSCHULE
GEGRÜNDET 1883 VON ING. A. WALDNER / HERAUSGEGEBEN VON ING. C. JEGHER

Vereins-Mitglieder, beim Verlag, Schweiz 32 Fr.,
Ausland 40 Fr. jährl.; Nicht-Mitglieder 40 bezw.
50 Fr., postamtl. 30 Cts. mehr. / Einzel-Nr. 1 Fr.

VERLAG CARL JEGHER, ZÜRICH
Dianastrasse Nr. 5 / In Kommission
bei Rascher & Cie., Zürich u. Leipzig

Inserate durch RUDOLF MOSSE, Zürich, die
viergespaltene Colonelzeile 50, Titelseite 80 Cts.,
Anzeigen ausländ. Ursprungs 60 Cts., Titelseite 1 Fr.

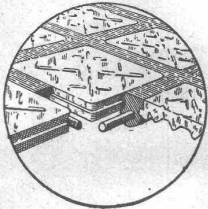


Trockenanlagen

für Holz, Leder, Papier, Wolle, Garne, Stoffe, Teigwaren, Photoplatten, etc., erstellt die

Ventilator A.-G., Stäfa-Zürich

Ueber 10,000 lufttechnische Anlagen geliefert — Prospekte auf Wunsch



Begehbare Oberlichter aus

LUXFER-GLASBETON

⊕ Pat. Nr. 112921

sind besser und billiger als unsere bisherigen Keppler-Glasbeton-Oberlichter

Rob. Looser & Cie., Zürich 4

Badenerstr. 41 — Tel. S. 72.95

ED. BRUN, WÄDENSWIL 1

TELEPHON 102

Aelteste Spezialfabrik für Härte-Löt-Schweissprodukte, Autogen-Zusatz-
materialien, Lager-Kühlfette, Lager-Kühlöle, Technische Öle und Fette

Preise auf Anfrage

Preise auf Anfrage

OTIS-AUFZÜGE

130 000 ANLAGEN AUSGEFÜHRT, DAVON IN EUROPA ÜBER 30 000

OTIS-AUFZUGSWERKE, FABRIK ZÜRICH

AUFZÜGE und KRANE aller Art

RUEGGER & CO., A.-G.

Transport-Einrichtungen für
Fließ-Arbeit

BASEL

Hand- u. Elektro-Flaschenzüge
Transport-Anlagen

Die grössten Steinholzfirmen

haben

Magnesit Radenthein

GLÄNZEND BEGUTACHTET

Wir bieten:

Garantie für jeden Waggon — Strengste Qualitätskontrolle — Feuchtigkeitsdichte Spezialverpackung

OESTERR.-AMERIK. MAGNESIT A.-G., RADENTHEIN (KAERNTEN)

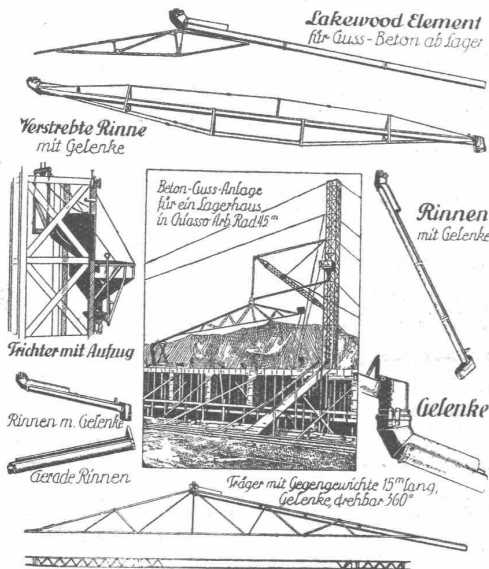
Vertreter: HANS KOHLER, ZÜRICH, Staffelstrasse 8

Originalgutachten liegen zur Einsicht auf.

Beton-Schütt-Anlagen Gießtürme- u. Aufzüge

Offerten für komplette Anlagen und einzelne Elemente, sofort lieferbar, in Europa fabriziert nach amerikan. Lizenzen

Mehrere Anlagen im Betriebe in der Schweiz.



ALLIED MACHINERY COMPANY, ZÜRICH

Löwenstrasse 16 - Telephon: Uto 11.57

Bau-, Werkzeug- und Giessereimaschinen

Maschinenfabrik Weingarten

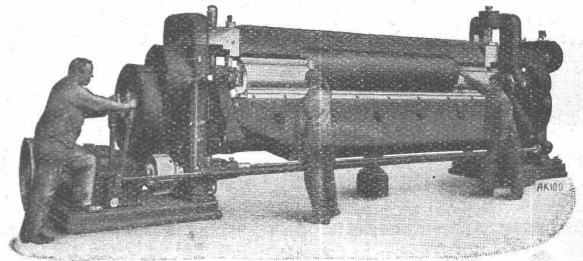
vormals HCH. SCHATZ, A.-G.



Weingarten, Württ.



Ausstellungslager:
ZÜRICH, Ausstellungsstr. 25, Tel.: Selnau 92.57
Vertreter: MAX BARON



Universal-Abkant-, Rund- und Kastenbiegmaschine

Eisen- und Blechbearbeitungsmaschinen

wie:

Blechscheren
Profileisenscheren
Kreisscheren
Figurenscheren
Kurbelafelscheren
Lochmaschinen
Ausklinkmaschinen
Dekuplermaschinen

Excenterpressen
Kurbelpressen
Nietpressen
Ziehpressen
Friktionsspindelpressen
Abkantmaschinen
Blechblegmaschinen
Blechrichtmaschinen

Keine hässlichen, grauen Beton- sichtflächen mehr!

CONTEX ist ein Lack, der, auf die Schalung gestrichen, die Eigenschaft besitzt, den Zement auf eine gewisse Tiefe am Abbinden zu verhindern. Nach dem Ausschalen kann die Zementhaut durch Drahtbürste oder starken Wasserstrahl entfernt werden, wodurch das natürliche Gefüge des Beton blossgelegt wird. Durch geeignetes Vorsatzmaterial kann jeder



beliebige Effekt erzielt werden. Muss eine Betonfläche aus irgend einem Grunde verputzt werden, so ergibt die Vorbehandlung mit Con-
tex die richtige, rauhe Unterlage zur dauernden Haftung.

Anfragen erbeten an:

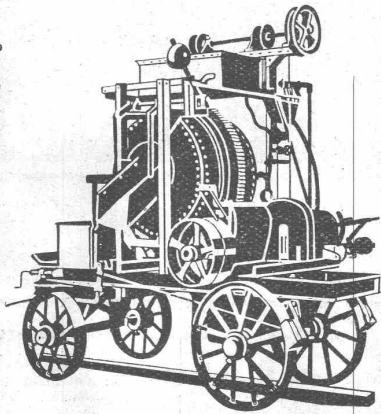
CONTEX S. A., GENÈVE
Postfach Rive 244

**löst das Problem
der Betonsichtflächen!**

Maschinenfabrik Dr. GASPARY & Co.

Markranstädt b. Leipzig

Vertreter:
Ing.
H. REBER
Zürich 7,
Klusstr. 31



Fahrbarer Beton- und Mörtelmischer

Katalog
No. 101 frei

Besuch
erbeten

MISCHMASCHINEN

stationär und fahrbar für Grob- und Feinbeton
unübertroffen in Konstruktion und Leistung.

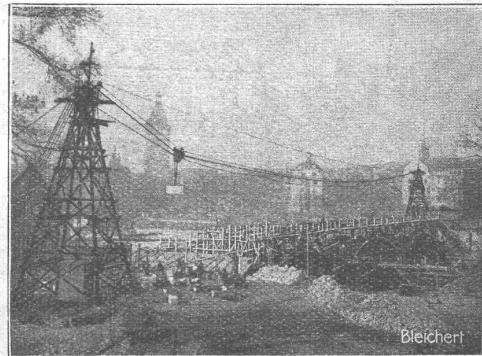
Hydraulische und mechanische Preßeinrichtungen

für Zement-, Terrazzo- und Granitoid-Platten.

**Alle Maschinen und Formen
zur Zementwarenfabrikation.**

BLEICHERT

TRANSPORTANLAGEN

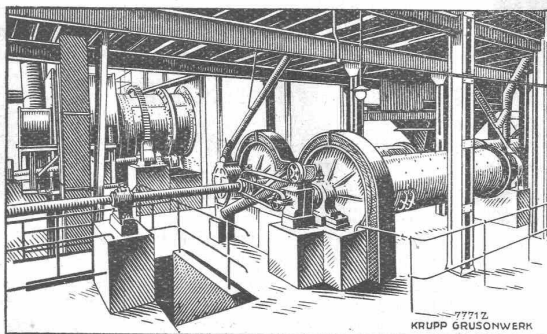


Schwenkbarer Kabelkran von 190 m Spannweite zur Förderung von Baumaterialien für den Neubau einer Brücke. Leistung 20 t/h, Tragkraft 2500 kg.

Bleichert hat weitaus die Mehrzahl aller in Europa hergestellten **Kabelkrane** gebaut. Im **Brückenbau** dienen sie zum Heranschaffen der Baustoffe und Gerüstteile; sie überspannen Baustelle und Baustoff-Lager.

ADOLF BLEICHERT & CO. A. G. LEIPZIG
DRAHTSEILBAHNEN · KABELKRANE · NAHFÖRDERMITTEL
VERTRETER FÜR DIE SCHWEIZ:
ROBERT AEBI & CIE., A.-G., ZÜRICH

KRUPP GRÜSONWERK



Kohlenstaub-Mahlanlage mit Doppel-Rohrmühlen

Kohlenstaubfeuerungen

sowie zugehörige

Trocken- und Mahlanlagen

unter Verwendung von Kugelmühlen,
Rohr- und Verbundmühlen,
sowie Ringmühlen in Verbindung
mit Windsichtung.

Zahlreiche Anlagen
in Betrieb und Ausführung für eine
Gesamterzeugung von etwa 6000 t
Kohlenstaub fählich.

Vertreter: **SPOERRI & Co., ZÜRICH, Walchestr. 27**

MAGDEBURG

Gebrüder Hotz

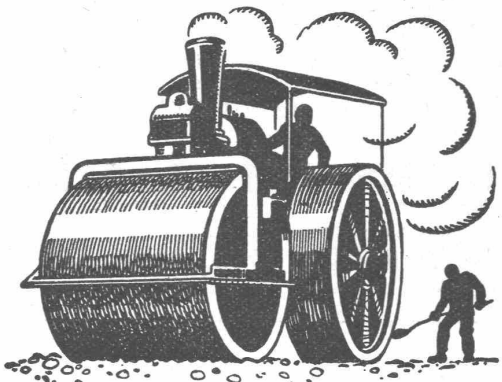
ZÜRICH 6

Elektrische Unternehmungen

E. G. STIERLIN | FRISCHWASSER-KLÄRANLAGEN
 BERN
 Brunnadernstr. 73

Wehrli-Verlag empfiehlt sich für
 Photographische Kunst- und Verlagsanstalt
 Kildberg - Zürich
 Photogr. Aufnahmen von Gebäuden, Maschinen etc.
 Vergrößerung u. Verkleinerung von Plänen, Landkarten etc. auf jedes gewünschte Format.
 Preisliste steht zu Diensten.

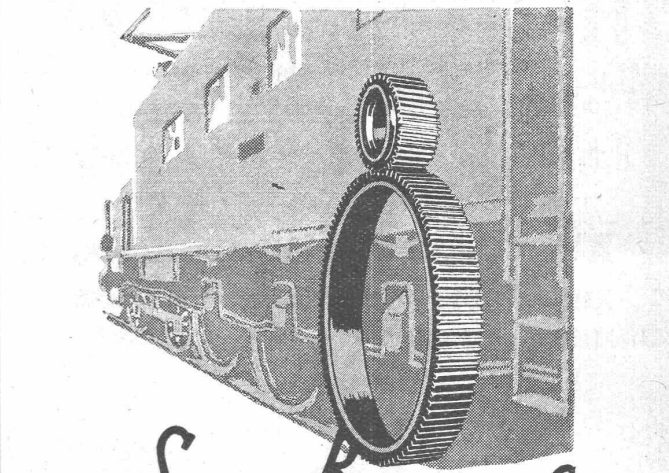
LUZERN
 Hotel Monopol-Métropole
 Gegerüber dem Bahnhof und den Landungsstellen. Grosses Café, Restaurant. Zimmer mit fliessendem Wasser. Appartement mit Bad. Konferenz- und Sitzungszimmer.
 Direktion: E. WAGNER



**SCHWEIZ. STRASSENBAU-
 UNTERNEHMUNG A.G.**

<p>ALPNACH BAHNHOFPLATZ TEL.: 7</p> <p>LAUSANNE RUE D'ETRAZ 20 TEL.: 20.28</p>	<p>BERN LAUPENSTR. 8 TEL.: BOLLWERK 34.33</p> <p>OLTEN SOLOTHURNERSTR. 4 TEL.: 7.88</p>	<p>ZÜRICH STEINWIESSTR. 40 TEL.: H. 48.81</p> <p>BASEL RHEINL. NDERSTR. 8 TEL.: SAFRAN 28.90</p>
--	---	--

Aeberlimakadambeläge



SAUTER, BACHMANN & CO
ZAHNRÄDER-FABRIK-NETSTAL

Telephon Nr. 444
 Fabrikation von Zahnrädern für jeden Verwendungszweck. Langjährige Erfahrungen in der Kraftübertragung vermittlest Zahnräder jeder Art. Verzahnen eingesandter Radkörper. Beratung und Kostenvoranschläge bereitwilligst.



Kittlose Glasdächer und Glasbeton-Oberlichter
 System „Fortuna“
 Seit vielen Jahren bestens bewährte Konstruktionen

WALTHER & MÜLLER, BERN
 Grabenpromenade 9 - Brunnengasse 60
 Eigenes technisches Bureau - Selbstfabrikation

Vertreter für die Ostschweiz: **GEBR. TUCHSCHMID, FRAUENFELD**



Begehbare Glasdecken
 von grösster Lichtdurchlässigkeit und dekorativ

BLITZ-GERÜST

OHNE STANGEN

das Ideal aller Gerüste für Fassaden von Wohn- und Geschäftshäusern, Kirchen und für Innen-Räume, wie Kirchen- und Saaldecken, Treppenhäuser usw.

Mietweise Erstellung für Um- und Neubauten durch:

GERÜSTGESELLSCHAFT A.G.
 ZÜRICH 7
 Tel.: Hottingen 21.34

ALTSTETTEN
 Tel.: Uto 52.09



3500 kg.

Sowie durch folgende Baugeschäfte:

Zürich: Fietz & Leuthold A.-G.
 Zürich: Fr. Erismann, Ing.
 Winterthur: J. Häring
 Andelfingen: E. Landolt-Frey
 Bern: Rieser & Co.
 Luzern: E. Berger
 Bubikon: A. Oetiker
 Basel: Eug. Berli
 Glarus: Karl Schweizer-Stüssy

Hochdorf: Aug. Ferrari
 Genf: Ed. Cuénod S. A.
 Neuhausen: Jos. Albrecht
 Herisau: H. Müller
 St. Gallen: Sigrist, Merz & Co.
 Olten: Otto Ehrensperger
 Rheinfelden: F. Schär
 Solothurn: F. Valli
 Biel: Otto Wyss

ADOLF FELLER, HORGEN

FABRIK ELEKTRISCHER APPARATE

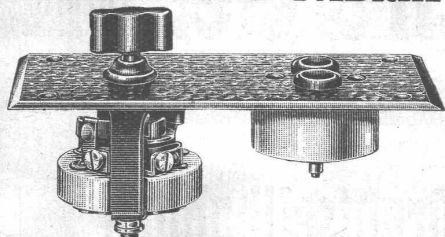
baut u. a. als Spezialität

Apparate für Unterputzmontage

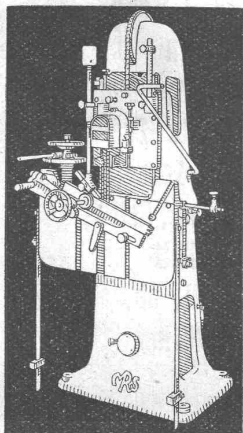
patentierter, erprobter Konstruktion
für jede Beanspruchung.

— Illustrierte Sonderlisten auf Wunsch gratis und franko. —

Vertreterbesuch bereitwilligst.



Hochleistungs- Holzbearbeitungs- MASCHINEN.



für alle Industrien
RAUSCHENBACH
Schaffhausen



Die altbewährten Mannheimer

Hallenöfen

sind zur Heizung grosser Räume

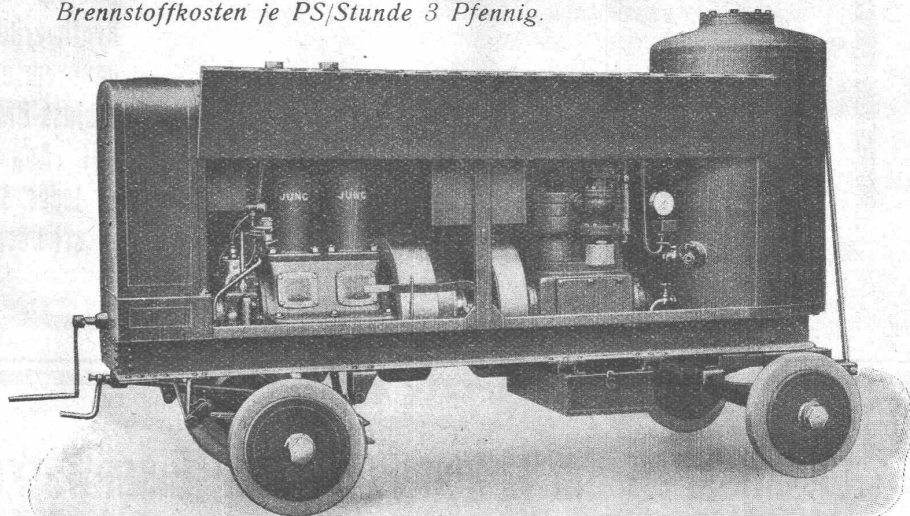
die besten u. billigsten. Stets Lager
in Basel in Grössen passend für
Räume von 1000 bis 6000 m²

G. BÄUMLIN, Ing.
LUZERN.

Fahrbare

JUNG-Diesel-Kompressor-Anlagen

Brennstoffkosten je PS/Stunde 3 Pfennig.



Vertreter für die Schweiz gesucht.

ARN. JUNG, Lokomotivfabrik, G. m. b. H.
KIRCHEN a. d. Sieg (Rheinland).



Für

Herrschaftshäuser, Villen,
Wohnkolonien, Einfamilien-Häuser,
Hotels, öffentliche Gebäude,
Fabriken etc. etc.

erstellt

technisch vollkommene,
gediegene u. zweckmässige sanitäre
Anlagen, Heizungen, Warmwasser-
Versorgungen etc.

JOS. ROTHMAYR, Ing., ZÜRICH 1

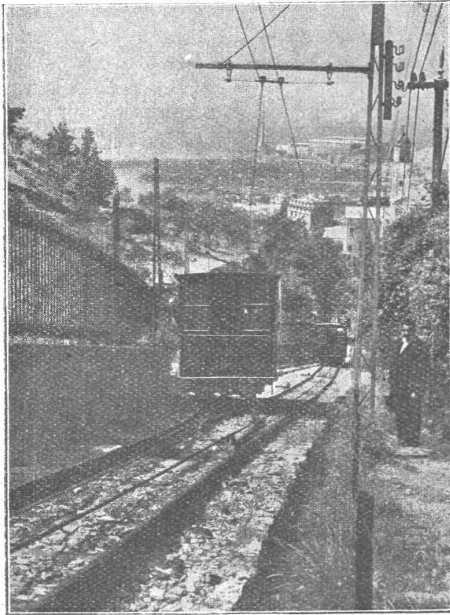
Gessnerallee 40 ::: Telephon: Selnau 20.53

SANITÄRE ANLAGEN - ZENTRALHEIZUNGEN

A.-G. der
Maschinenfabrik
VON

Theodor Bell & Cie.

Kriens-
Luzern
Gegründet 1855



Drahtseilbahn Zecca-Righi-Castellacio, Genua.

Drahtseilbahnen

Geleiseseilbahnen für Personen- und Güterbeförderung; Kleinseilbahnen mit nur 1-Mann-Bedienung; Seilwinden für Bauten, Industrien, Berg- und Kraftwerke; verbesserte Zangenbremsen; Patent-Schnellschluss-Bremsen Bauart „Bell“ mit Anpassungsfähigkeit an jedes Schienenprofil, ob schwächer oder stärker

Gesellschaft der L. von Roll'schen Eisenwerke, Gerlafingen

Gegründet 1823

Werk „**Giesserei Bern**“ in Bern

Gegründet 1823

Konstruktionswerkstätten, Eisengiesserei



Hafenkrane für Greifer- und Stückgutbetrieb.
Rheinhafen Kleinhüningen Basel.

Hebezeuge

Eisenbahnmaterial
Schützenanlagen und
Wehreinrichtungen
Zahnradbahnmaterial
Standseilbahnen
Kabelbaggeranlagen
Allgem. Maschinenbau



Telegramme: Giesserei Bern

Telephon: Bollwerk 1066