

**[s.n.]**

Autor(en): **[s.n.]**

Objektyp: **Article**

Zeitschrift: **Schweizerische Bauzeitung**

Band (Jahr): **89/90 (1927)**

Heft 25

PDF erstellt am: **22.09.2024**

Persistenter Link: <https://doi.org/10.5169/seals-41823>

### **Nutzungsbedingungen**

Die ETH-Bibliothek ist Anbieterin der digitalisierten Zeitschriften. Sie besitzt keine Urheberrechte an den Inhalten der Zeitschriften. Die Rechte liegen in der Regel bei den Herausgebern. Die auf der Plattform e-periodica veröffentlichten Dokumente stehen für nicht-kommerzielle Zwecke in Lehre und Forschung sowie für die private Nutzung frei zur Verfügung. Einzelne Dateien oder Ausdrucke aus diesem Angebot können zusammen mit diesen Nutzungsbedingungen und den korrekten Herkunftsbezeichnungen weitergegeben werden. Das Veröffentlichen von Bildern in Print- und Online-Publikationen ist nur mit vorheriger Genehmigung der Rechteinhaber erlaubt. Die systematische Speicherung von Teilen des elektronischen Angebots auf anderen Servern bedarf ebenfalls des schriftlichen Einverständnisses der Rechteinhaber.

### **Haftungsausschluss**

Alle Angaben erfolgen ohne Gewähr für Vollständigkeit oder Richtigkeit. Es wird keine Haftung übernommen für Schäden durch die Verwendung von Informationen aus diesem Online-Angebot oder durch das Fehlen von Informationen. Dies gilt auch für Inhalte Dritter, die über dieses Angebot zugänglich sind.

# SCHWEIZERISCHE BAUZEITUNG

WOCHENSCHRIFT FÜR ARCHITEKTUR / INGENIEURWESEN / MASCHINENTECHNIK  
REVUE POLYTECHNIQUE SUISSE

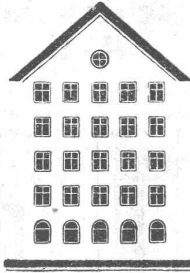
OFFIZIELLES ORGAN DES SCHWEIZER INGENIEUR- UND ARCHITEKTEN-VEREINS  
UND DER GESELLSCHAFT EHEMAL. STUDIERENDER DER EIDG. TECHN. HOCHSCHULE  
GEGRÜNDET 1883 VON ING. A. WALDNER / HERAUSGEGEBEN VON ING. C. JEGHER

Vereins-Mitglieder, beim Verlag, Schweiz 32 Fr.,  
Ausland 40 Fr. jährl.; Nicht-Mitglieder 40 bzw.  
50 Fr., postamtl. 30 Cts. mehr. / Einzel-Nr. 1 Fr.

VERLAG CARL JEGHER, ZÜRICH  
Dianastrasse Nr. 5 / In Kommission  
bei Rascher & Cie., Zürich u. Leipzig

Inserate durch RUDOLF MOSSE, Zürich, die  
viergespaltene Colonelzeile 50, Titelseite 80 Cts.,  
Anzeigen ausl. Ursprungs 60 Cts., Titelseite 1 Fr.

## Fenster



Spezialitäten:  
Schiebfenster und Doppelverglasung

*Kiefer-Zürich*

Zweigbureau Bern:  
Jungfraustrasse 20

**W. KOCH & Co, ZÜRICH**  
Eisen-, Hoch- und Brückenbau  
Wehranlagen

**Euböolith-Böden**

garantiert bestbewährter  
fugenloser Bodenbelag für Tel.:  
Fabriken, Schulen, Kranken- 3.35  
häuser und Bureaux.  
Euböolithwerke A.-G., Olten

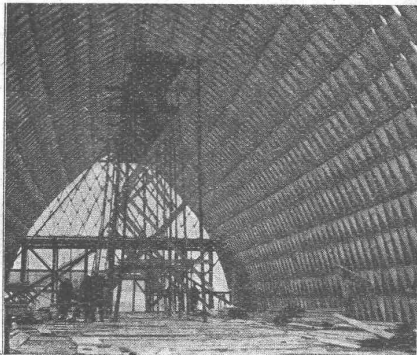
**ED. BRUN, WÄDENSWIL 1**

TELEPHON 102

Aelteste Spezialfabrik für Härte-Löt-Schweisssprodukte, Autogen-Zusatz-  
materialien, Lager-Kühlfette, Lager-Kühlöle, Technische Öle und Fette

Preise auf Anfrage

Preise auf Anfrage



Schweiz. Patent No. 100638

**Lamellendach**  
**Zollbau-**

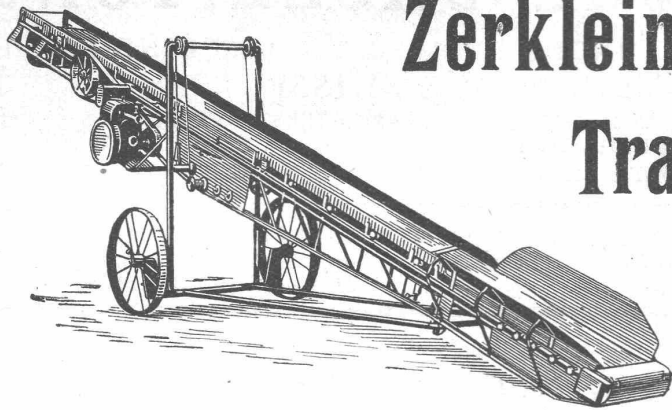
Stützenfreie  
Dachkonstruktion

für

**Festhütten, Hangars, Schuppen, etc.**

Projekte u. Ausführungslizenzen durch den  
Inhaber der Generallizenz für die Schweiz:

**ALFRED HÄSSIG, Architekt, ZÜRICH 7**  
Telephon: Hottingen 61.38 Rislingstrasse 1



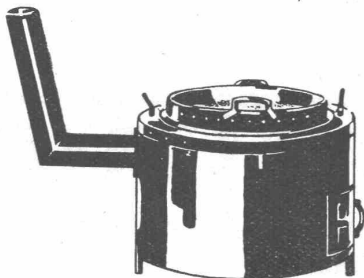
# Zerkleinerungs-Anlagen Transport-Anlagen Rohöl-Motoren

liefert

**U. Ammann** Maschinenfabrik **Langenthal**  
A.-G.

## Kesselschmiede

Asphaltkochkessel mit und ohne eingebautem Sandvorwärmer, Patent,



Dachdeckeröfen, Asphalt Darren ab Lager lieferbar

**Richterswil**

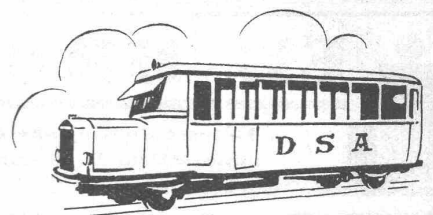
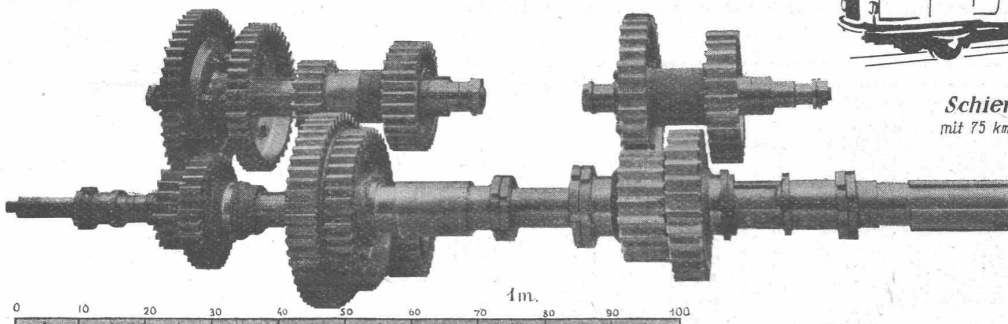
**Knorr-Bremse A-G**  
Berlin O 112  
Druckluftbremse f. Bahnen u. Autos  
Speisew. Pumpen f. Normal- u. Hochdruck (60 at)  
Motorkompressoren  
Druckluft-Anlagen

**Ringsfeder**  
G.m.b.H. Uerdingen  
Ringsfederpuffer (Rh)  
Reibungspuffer  
Ringsfeder-Snellböcke  
Ringsfeder-Motoren  
abfederungen, Stösser  
Unbeschränkte Stossaufnahme durch Ringsfeder

**Westfälische Drahtindustrie**  
Hamm (Westf.)  
Drahtseile drahtfrei  
Stahl u. Eisendrahte  
Ketten-Holzschrauben  
Kettige Drahtgeflechte nichtrost. Dr.

General-vertreter für die Schweiz  
**Ing. C. Wetzel**  
Tech. Bureau 1887 gegr.  
**Zürich, Stapferstr. 12**

Wechselgetriebe mit gehärteten & geschliffenen  
**MAAG-RÄDERN**  
für 60 P.S. Schienen-Autobus



**Schienen-Autobus**  
mit 75 km. St. Fahrgeschwindigkeit

gebaut von  
**Ganz & Comp. Danubius**  
BUDAPEST  
für die

D. S. A. Eisenbahn.

**MAAG ZAHNRÄDER A-G. ZÜRICH**

# Spar-Kamin

Auch für Entlüftungszwecke  
+ PATENT

vorzüglich geeignet  
88876

Hourdis, Bodenplättli, Hohlsteine  
und alle Arten Bedachungsmaterial

## Ziegel A.G. Zürich

Tel. Selnau 66.98

-AT. C. ANGEN

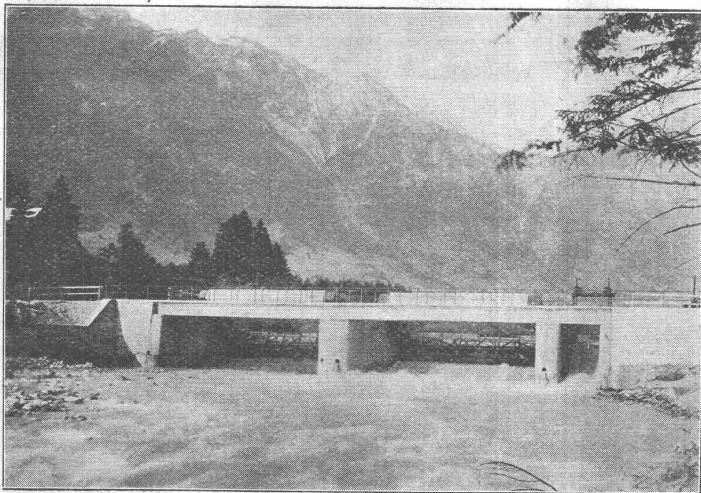
## Stauwerke A.-G., Stampfenbachplatz 3, Zürich 6

Erste und älteste Spezialfirma mit reichsten Erfahrungen im Bau von

**selbsttätigen und zwangsweise zu bedienenden Wehranlagen.**

**Selbsttätigen Abflussregulierungen**

für Wasserkraft- und Irrigations-Anlagen, entsprechend den modernsten Anforderungen des Wasserbaues.



Zwei automatische Segmentschützen in der Alfenz, je 12,50 x 2 m.

In Betrieb und in Ausführung über 200 Anlagen mit total 3700 m Wehrbreite und ca. 36 000 m<sup>3</sup>/sek Regulierfähigkeit.

*Allein-Vertretung für die Schweiz der*

**„Zahnschwelle Rehbock“**

zur Verhütung von schädlichen Auskolkungen der Sohle von Wasserläufen.

Illustrierter Katalog, Projekte und Kostenanschläge.

## Schöner Beton ist guter Beton!

CONTEX ist ein Lack, der, auf die Schalung gestrichen, die Eigenschaft besitzt, den Zement auf eine gewisse Tiefe am Abbinden zu verhindern. Nach dem Ausschalen kann die Zementhaut durch Drahtbürste oder starken Wasserstrahl entfernt werden, wodurch das natürliche Gefüge des Beton blossgelegt wird. Durch geeignetes Vorsatzmaterial kann jeder

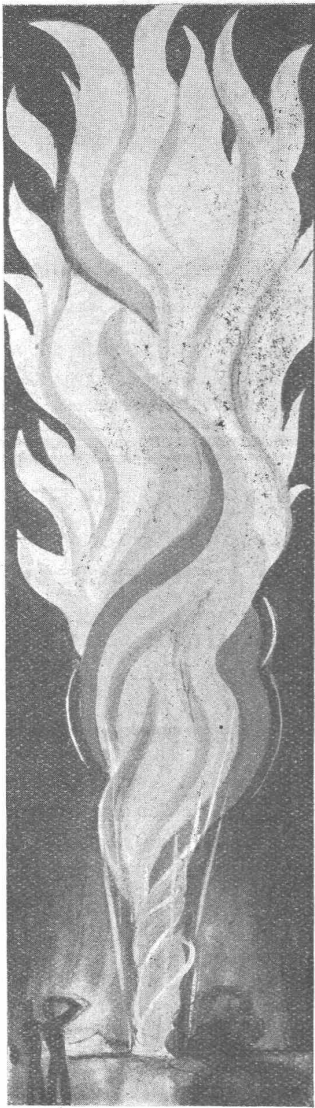


beliebige Effekt erzielt werden. Muss eine Betonfläche aus irgend einem Grunde verputzt werden, so ergibt die Vorbehandlung mit Con-  
tex die richtige, raue Unterlage zur dauernden Haftung.

*Anfragen erbeten an:*

**CONTEX S. A., GENÈVE**  
Postfach Rive 244

zeigt die Schönheit des Beton und seine Güte.



Verwendet

**o e l**

als Heizmittel

**praktisch** **sauber**  
**ökonomisch**

Für jede unverbindliche Aus-  
kunft wende man sich an die

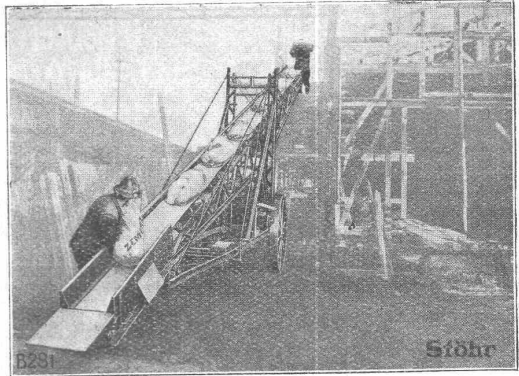
**Technische Abteilung**  
der



**Lumina A.-G. „Sihlporte“ Zürich**

**Stöhr**

**Fahrbare Förderbänder**



zum Fördern und Aufschichten von Zement in Säcken, Sand, Beton-  
gemisch, Kohle usw. Zum Ausschachten von Baugruben und zum  
Be- und Entladen von Wagen aller Art.

**Transportanlagen aller Art.**

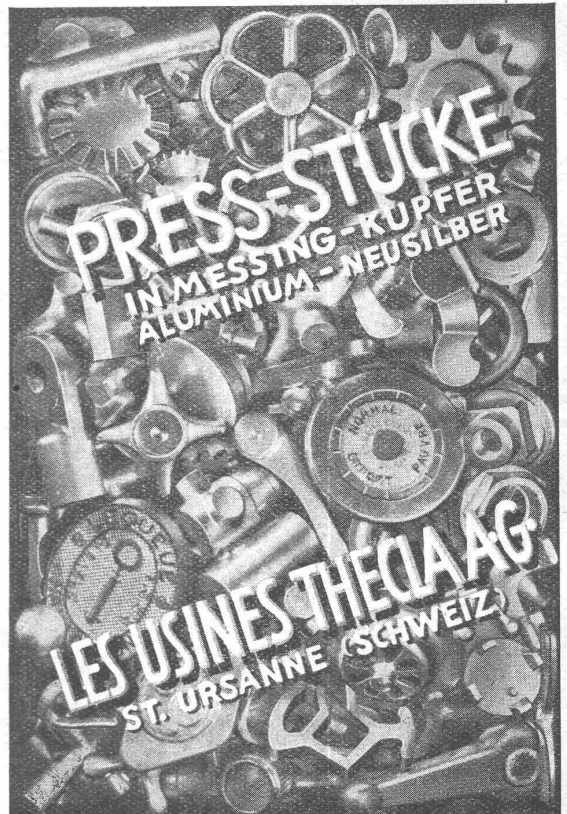
GENERALVERTRETER FÜR DIE SCHWEIZ:

**ING. HERMANN VERSELL**

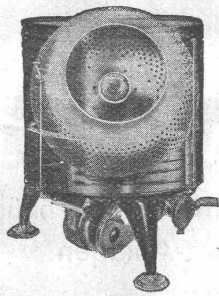
Postfach Bahnhof ZÜRICH 1 Tel.: Hottingen 97.76

**WILHELM STÖHR - OFFENBACH a. M.**

Spezialfabrik für Transportanlagen und Aufzüge



# SAVAGE ELEKTR. WASCHER & TROCKNER



Stellung zum Waschen

Erstkl. Schweizer-Referenzen

In BERN:

Vorführung und Verkauf durch  
**C. MOSER, Moserstrasse 28**  
 Techn. Vertretungen  
 (Telephon: Christoph 60 79)

Vereinigt eine ganze, moderne Waschanlage in einer Maschine und löst so das Waschproblem in überraschender Weise. Bedeutende Raum- und Kostenersparnis bei Neubauten, da die SAVAGE überall betriebsbereit und ohne besondere Installationen plaziert werden kann, wo Heisswasser und elektrischer Lichtstrom verfügbar. Stromverbrauch 3 bis 5 Cts. pro Stunde. Konstruktiv und in Ausführung hervorragendes amerikanisches Erzeugnis der SAVAGE ARMS CORP.

Exklusiver Import für die Schweiz:

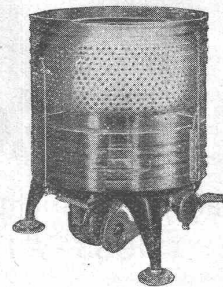
**Viktor Baumgartner, Albanvorstadt 28, Basel**  
 (Telephon: Birsig 63.42)

General-Vertreter für die Ost- und Innerschweiz:

**A. Kaegi-Treulin, Ing., Pfäffikon a. Etzel**  
 (Telephon 11) mit

**SAVAGE-Demonstrationslokal, Rennweg 3, Zürich 1**  
 (Telephon: Selnau 41.48)

*Verlangen Sie Prospekte und Offerten nebst Referenzen!*



Stellung zum Spülen und Trocknen

Kostenlose Demonstrationen

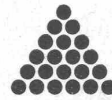
In GLARUS:

Vorführung und Verkauf durch  
**F. KUBLI-WALCHER**  
 Techn. Vertretungen  
 (Telephon: 489)



**Auf den Weihnachtstisch Ihrer  
 Dame gehört eine vornehme  
 Bürsten-Garnitur**

3- bis 6-teilig von Fr. 18.— bis Fr. 50.—



Bezugsquellen-Nachweis durch:

**Bürstenfabrik Ebnat-Kappel A.-G.**  
 Ebnat



GESELLSCHAFT DER LUDW. VON ROLL'SCHEN EISENWERKE  
 · FILIALE: EISENWERK CLUS KT. SOLOTHURN ·



## TRANSMISSIONEN

in moderner Ausführung, mit Ringschmierlagern oder Kugellagern.  
 Komplett Anlagen für alle Industriezweige.

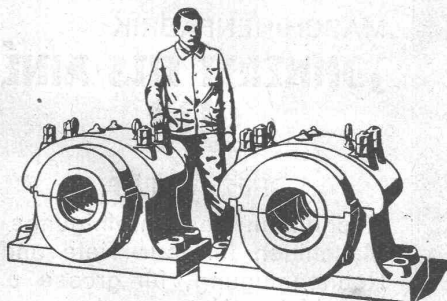
**Benn's Patent-Reibungskupplungen.**  
**Elektromagnetische Reibungskupplungen.**

Patentiert in der Schweiz und im Auslande.

**Patent-LENIX-Getriebe**

**FILIALE: GIESSEREI OLTEN**

**Rohguss zu Riemenscheiben und Zahnrädern**  
 jeder Grösse und Konstruktion.



Schwere Stahllager mit Ringschmierung,  
 für Walzwerke

# AUFZÜGE und KRANE aller Art

## RUEGGER & CO., A.-G.

Transport-Einrichtungen für  
Fließ - Arbeit

**BASEL**

Hand- u. Elektro-Flaschenzüge  
Transport-Anlagen

A.-G.  
**CONRAD ZSCHOKKE**  
**DÖTTINGEN**  
(Aargau)

### EISENBAU.

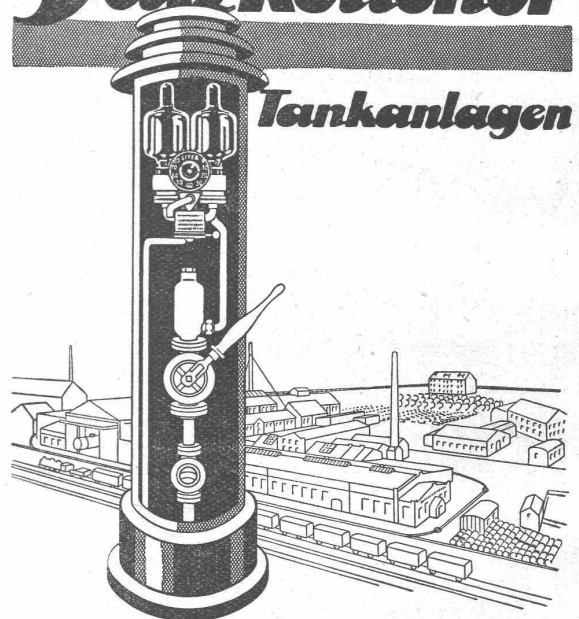
Brücken, Hoch- und Industriebauten, Stauwehre, Maste, Konstruktionen für Bauinstallationen, Krane, Kessel- und Blecharbeiten, Druckrohre, Treppen, Fenster etc.

### Spezialitäten:

Verzinkung (Metallisierung mit Zink, Blei, Aluminium, Kupfer etc.) nach dem M. U. Schoop'schen Verfahren. (Behälter für chemische Zwecke). - Personen- und Materialschleusen für Druckluftgründungen. - Wellblechbaracken für jeden Zweck (Baubaracken, Garagen etc.)

**INGENIEURBUREAU**

## Salzkottener Tankanlagen

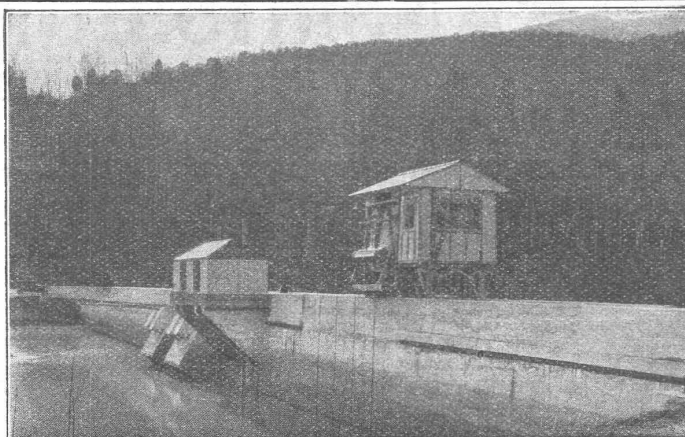


Fabrik explosionsicherer Gefäße  
**SALZKOTTEN** G.M.  
B.H.  
Zentrale Berlin SW 48 Wilhelmstraße 122  
GENERALVERTRETER FÜR DIE SCHWEIZ:  
**HANS STUTZ, Ingenieur, Carmenstr. 24, ZÜRICH 7**

A.-G.  
**KRAFTWERK  
WÄGGITAL**

Staumauer  
Rempfen

Rechen-  
reinigungs-  
Maschine  
mit doppeltem  
Schwenkkran



MASCHINENFABRIK  
**JONNERET FILS AINÉ**  
**GENÉ**  
GEGR. : 1850

### SPEZIALITÄT:

Rechen- u. Rechenreinigungs-  
Maschinen für jede Tiefe und  
Rechenneigung, für grosse u.  
kleine Wasserwerke.

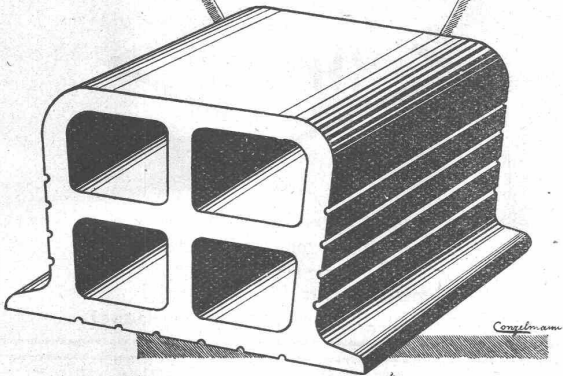
*In- und Auslandspatente.*

Man verlange Projekte und Kostenanschläge  
kostenlos.

Der Architekt ist im Vorteil  
der mit  
**Lauperhohlsteinen**  
baut

5

Die Lauperhohlsteindecke lässt sich rasch und sauber vergipsen. Die Gipsschicht blättert nicht ab, selbst nach Jahren nicht; auch bilden sich keine hässlichen, missfarbenen Ringe, denn der Lauperstein ist völlig salpeterfrei.



**Baumaterial A.G. Biel**  
TEL. 1082 & 1062      CENTRALSTR. 89 a

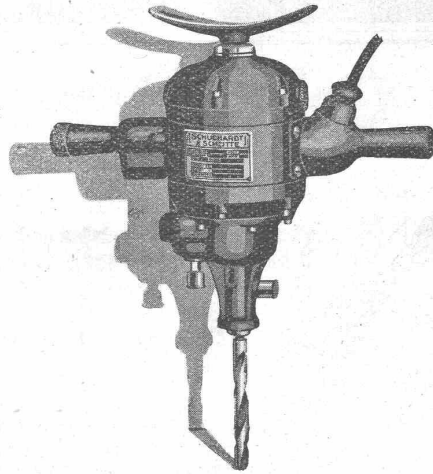
# Schuchardt & Schütte

Aktiengesellschaft

BERLIN C 2, Spandauer-Strasse 28/29

VERTRETER FÜR DIE SCHWEIZ:

**Ing. E. BRINKMANN, Zürich 7**



## Elektrische Handbohrmaschinen

bis 50 mm Lochdurchmesser

für alle Stromarten und Spannungen

# E. G. Portland, Zürich

Jura-Cementfabriken, Aarau  
Aargauische Portland-Cementfabrik Holderbank-  
Wildeggen

Portland-Cementwerk Würenlingen-Siggental A.-G.  
Cement- und Kalkfabriken R. Vigier A.-G.

Portland-Cementfabrik, Laufen  
Schweiz. Cement-Industrie-Gesellschaft, Heerbrugg

Portland-Cementwerk Thayngen A.-G.  
Cement- und Kalkwerk Liesberg A.-G.

K. Hürlimann Söhne, Brunnen  
Wilhelm Brodtbeck A.-G., Liestal

Cementwerke Därligen A.-G., Bern  
Ciment Portland S. A., St. Sulpice

Société des usines de Grandchamp et de Roche  
S. A. des chaux et ciments de Baulmes et Vouvry

empfehlen ihren

# 1a. Portland-Cement.

**Verkauf durch die Fabriken selbst**





# Ventilatoren

jeder Art, für alle Leistungen und Bedürfnisse, ferner komplette, neuzeitliche lufttechnische Anlagen, erstellt seit über 30 Jahren die

**Ventilator A.-G., Stäfa-Zürich**

Ausschliessliche Spezialfabrik



## Gebr. Demuth

Telephon 170 **Baden** Telephon 170

Fabrik für

**Moderne Blechbearbeitung**  
**Patent. gepresste Treppen**  
**Bauschlosserei**  
**Eisenkonstruktionen**  
**Patentierete Kessel**

II. Abteilung

**Sanitäre Einrichtungen**  
**Elektrische Boyler und**  
**Zentralheizungen**



die anerkannt beste Anstrichfarbe für Innen- u. Aussen.  
Hochglänzend und Matt.

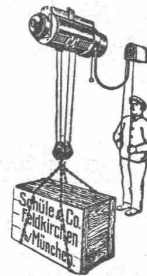
Generalvertreter für die Schweiz:  
**C. Hässig, Elisabethenstrasse 11, Basel.**

RECHTSANWALT

**DR ERNST UTZINGER**

BAHNHOFSTR. 64 **ZÜRICH** TEL.:SELNAU19.68

RECHTSANGELEGENHEITEN



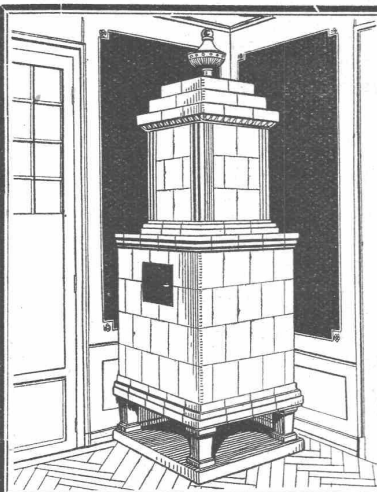
## SCHÜLE ELEKTROZÜGE

sind heute die wirtschaftlichsten zum Heben und Seitwärtsfahren aller Lasten v. 150 b. 5000 kg.

### Schüle - Sicherheits - Winden

mit Hand- und Kraftantrieb für Aufzüge, Krane aller Art.

Kostenlose Angebote und Ratschläge durch  
**Otto Studer, Ing., Zürich 6**  
Ekkehardstrasse 16.



## Kachel-Oefen

in jeder Ausführung

**Ofenfabrik Kohler A.G.**

Mett bei Biel

## SCHULER & SCHILD

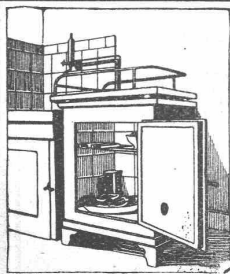
Bahnhofstr. 37 **ZÜRICH** Bahnhofstr. 37

**BERATENDE INGENIEURE**

für

Projektierung von Kraftwerken, Transformer-Stationen, Freiluftanlagen, Bahnelektrifizierungen, Leitungsnetzen

Gutachten, Beratungen, Schätzungen, Bauleitungen, Werkstattabnahmen



Patent Nr. 118307

## Kein Neubau

ohne den billigen Konservierungsschrank **„Polar“** mit Wasser- und Luftkühlung!

**Keine Betriebskosten!**

„POLAR“ erhöht den Wert jeder neuzeitlichen Kücheneinrichtung, ohne die Anlagekosten wesentlich zu steigern.

Prospekte und Offerten durch:

**E. HALLER, Fabrikant des „Polar“, STÄFA, Bergstrasse**  
Telephon 217