

Objektyp: **Advertising**

Zeitschrift: **Schweizerische Bauzeitung**

Band (Jahr): **89/90 (1927)**

Heft 20

PDF erstellt am: **24.09.2024**

Nutzungsbedingungen

Die ETH-Bibliothek ist Anbieterin der digitalisierten Zeitschriften. Sie besitzt keine Urheberrechte an den Inhalten der Zeitschriften. Die Rechte liegen in der Regel bei den Herausgebern.

Die auf der Plattform e-periodica veröffentlichten Dokumente stehen für nicht-kommerzielle Zwecke in Lehre und Forschung sowie für die private Nutzung frei zur Verfügung. Einzelne Dateien oder Ausdrucke aus diesem Angebot können zusammen mit diesen Nutzungsbedingungen und den korrekten Herkunftsbezeichnungen weitergegeben werden.

Das Veröffentlichen von Bildern in Print- und Online-Publikationen ist nur mit vorheriger Genehmigung der Rechteinhaber erlaubt. Die systematische Speicherung von Teilen des elektronischen Angebots auf anderen Servern bedarf ebenfalls des schriftlichen Einverständnisses der Rechteinhaber.

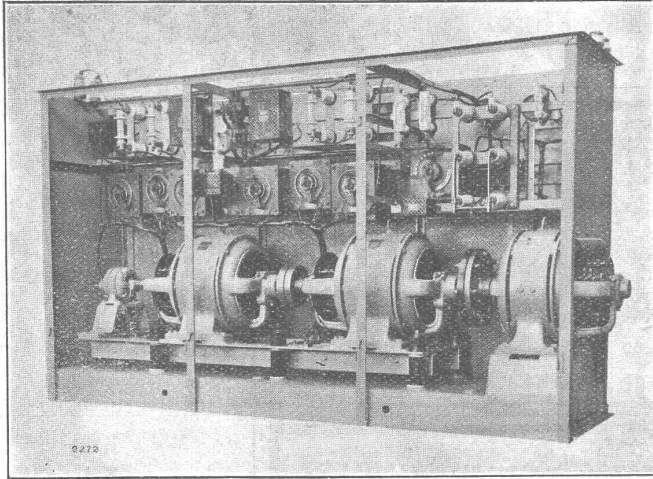
Haftungsausschluss

Alle Angaben erfolgen ohne Gewähr für Vollständigkeit oder Richtigkeit. Es wird keine Haftung übernommen für Schäden durch die Verwendung von Informationen aus diesem Online-Angebot oder durch das Fehlen von Informationen. Dies gilt auch für Inhalte Dritter, die über dieses Angebot zugänglich sind.

Ein Dienst der *ETH-Bibliothek*
ETH Zürich, Rämistrasse 101, 8092 Zürich, Schweiz, www.library.ethz.ch

<http://www.e-periodica.ch>

SÉCHERON



GRUPE CONVERTISSEUR
comprenant:

Un Moteur courant continu 37 ch, 220 V, 1450 T/min,
deux Génératrices, 2 A, 5500 V, excitation séparée par
une Excitatrice commune aux deux Génératrices

TRACTION
ÉLECTRIQUE

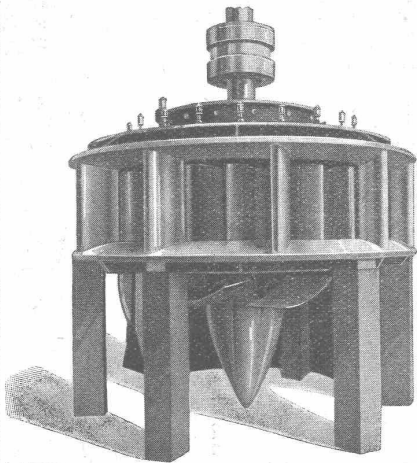
TRANSFORMATEURS

MACHINES
ROTATIVES

APPAREILS POUR
LA SOUDURE ÉLECTRIQUE

S. A. DES ATELIERS DE SÉCHERON - GENÈVE

ESCHER WYSS WASSERTURBINEN



W 1460

FÜR ALLE
VERHÄLTNISSE BIS ZU
GRÖSSTEN RAD-
LEISTUNGEN
UND MIT
UNÜBERTROFFENEN
WIRKUNGSGRADEN,

ESCHER WYSS & C^{IE} RAVENSBURG

Submissions-Anzeiger

Termin	Auskunftstelle	Gegenstand
15. November	Saager & Frei, Arch., Biel	Erd-, Maurer- und Eisenbetonarbeiten zum Neubau Bürgerspital Solothurn
15. "	Rob. Ruggli, Arch., Oerlikon	Innenarbeiten zum Notariatsgebäude in Schwamendingen (Zürich)
18. "	Techn. Bureau E. Schärer-Keller, Baden	Kanalisation (1100 m) in Fislisbach (Aargau)
26. "	Bauabteilung S. B. B., Zürich	Verlängerung der Widerlager und Pfeiler der Sihlbrücke im Bahnhof Zürich



**EISEN
KONSTRUKTION**
KITTLOSE
GLASBEDACHUNGEN
BAU- & KUNST-
SCHLOSSERARBEITEN
**GEBR. TUCHSCHMID
FRAUENFELD**

Stahlformguß

bis 25 Tonnen Stückgewicht,
SPEZIALITÄT:
Zahnräder mit rohen und ge-
schnittenen Zähnen,
Räder und Radsätze für Feld-
bahnen
liefert:

**Stahlwerk Oeking A.G.
Düsseldorf**

vertreten durch:
**F. A. von MOOS, Ingenieur,
Reuss-Steg 3, LUZERN.**

Für wetterfeste FARBIGE FASSADEN

eignen sich nur die
seit Jahrzehnten
bestens bewährten

KEIM'SCHEN MINERALFARBEN

Preisliste und neue
Farbkarte 1926 beim
Generaldépôt für die Schweiz
Chr. Schmidt & Zürich
47 Hafnerstrasse 47
Telephon: Sél. 39.16



B. RUTHEMEYER, SOEST I. W.
baut und empfiehlt
Dampf - Strassenwalzen
bewährter Konstruktion mit vereinfachten Compoundzylindern, fast geräuschlos und äusserst billig im Betrieb
Tandemwalzen und Bitumenkoder
für Asphaltstrassen
Motorwalzen
im Gewicht von 3 bis 6 t
für Strassen- und Kanalbau

D. R. G. - M. Strassenaufreisser Langjährig erprobt



Lichtpausapparat
„MULTIKOP“
Grosse Vorteile gegenüber den veralteten, schweren Glasplatten-Apparaten. Einfachste Handhabung. Haarscharfe und klare Pausen. Ohne Fahrgestell. Mit Beleuchtungskontrolle. Kein Zerbrechen von Glasscheiben (Zelluloidplatten). Äusserst niedriger Preis. Auf Wunsch kostenlose Vorführung.
GENERAL - VERTRETUNG:
„RUKA“- Handels - Gesellschaft, ZÜRICH 1
NEUMÜHLEQUAI 10

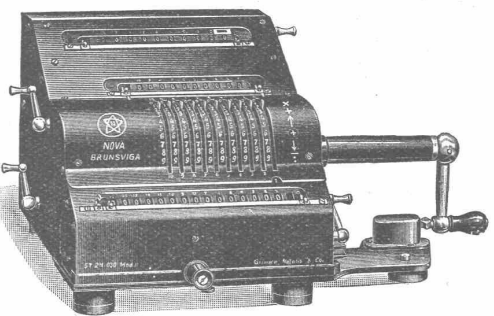


BÜCHER-KATALOG
Nr. 39
gratis und franko
Buchhandels-A.G.
Zürich, Uraniastr. 26


Wir liefern als
Spezialität
die bestbekanntesten
Weldons - Gummi
Direkter Import.
Verlangt Offerte mit Muster.
PAPIERHAUS A.-G., Zürich 1
Gessnerallee 28 - Tel.: S. 95.07

Die seit 40 Jahren bewährte BRUNSVIGA-Rechenmaschine

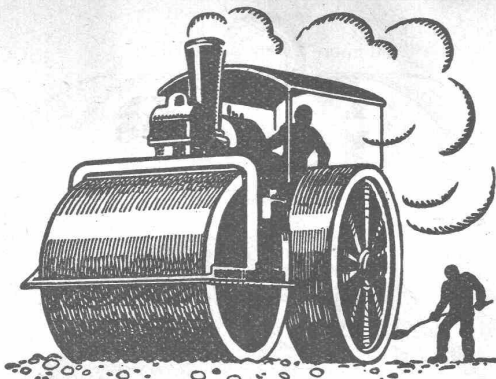
Das neue Modell



Die geeignetste **Rechenmaschine** für
**Baumeister, Architekten,
Ingenieure, Techniker.**
Ueberall da, wo fortgesetzte Multiplikationen in Frage kommen, wird die „NOVA“ mit besonderer Vorliebe verwendet. Mit der
„NOVA“
rechnen Sie mit einer einzigen Einstellung z. B.
4,95 × 9,95 × 2,378 × 98 × Fr. 9.85 = Fr. 11305.829615850
in 23 Sekunden.
Verlangen Sie unverbindliche Probestellung oder Gratisprospekte vom Generalvertreter:
Ernst Jost, Merkurstr. 38, Zürich 7
Best eingerichtete Reparaturwerkstätte



ZENT
Boiler
sind unübertroffen.
Zent A.-G. Bern



**SCHWEIZ. STRASSENBAU-
UNTERNEHMUNG A.G.**

ALPNACH
BAHNHOFPLATZ
TEL.: 7

LAUSANNE
RUE D'ETRAZ 20
TEL.: 20.28

BERN
LAUPENSTR. 8
TEL.: BOLLWERK 84.33

OLTEN
SOLOTHURNERSTR. 4
TEL.: 7.88

ZÜRICH
STEINWIESSTR. 40
TEL.: H. 48.81

BASEL
RHEINL. NDERSTR. 8
TEL.: SAFRAN 28.90

Kleinsteinpflasterungen

RECHTSANWALT

DR ERNST UTZINGER

BAHNHOFSTR. 64 **ZÜRICH** TEL.: SELNAU 19.68

BAUANGELEGENHEITEN

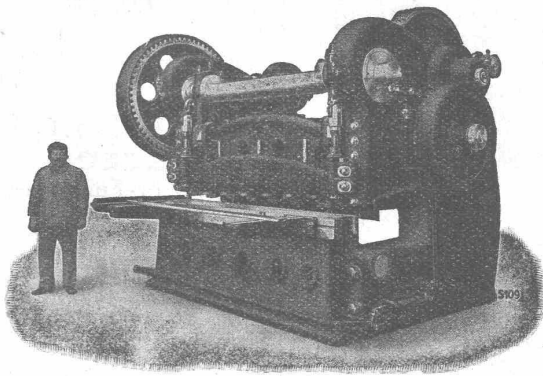
Maschinenfabrik Weingarten

vormals HCH. SCHATZ, A.-G.



Weingarten, Württ.

Ausstellungslager:
ZÜRICH, Ausstellungsstr. 25, Tel.: Selnu 92.57
Vertreter: MAX BARON



Kurbel-Blechtafelschere

Eisen- und Blechbearbeitungsmaschinen

wie:

Blechscheren
Profileisenscheren
Kreisscheren
Figurscheren
Kurbeltafelscheren
Lochmaschinen
Ausklirkmaschinen
Dekupiermaschinen

Excenterpressen
Kurbelpressen
Nietpressen
Ziehpressen
Friktionsspindelpressen
Abkantmaschinen
Blechbiegmaschinen
Blechrichtmaschneue

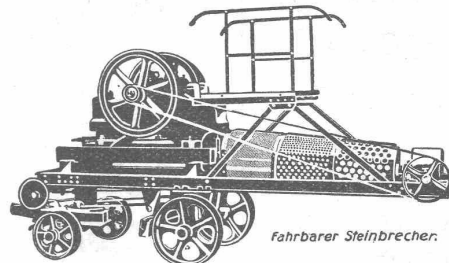
GROHN



ACTIENGESELLSCHAFT
NORDDEUTSCHE STEINGUTFABRIK
Wand- und Fußbodenplatten-Fabriken
GROHN BEI BREMEN



**ZERKLEINERUNGS-
ANLAGEN**

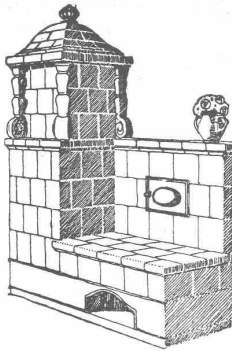


Fahrbarer Steinbrecher.

Sand- und Kies-Wasch- und
-Sortier-Einrichtungen
Betonmauersteinmaschinen
Betonhohlblockmaschinen
Zementdachziegelmaschinen
Formen für Rohre, Stufen usw.

MASCHINENFABRIK
Dr. GASPARY & Co.
MARKKRANSTÄDT

Besuch erbeten **b. Leipzig** Katalog No. 101
Vertreter: Ing. H. REBER, ZÜRICH 7, Klusstr. 31



Die **Zentral-Heizung**

kombiniert mit Kachelofen, unser patentiertes System, ist wirtschaftlich die beste Heizart für Einfamilienhaus und Etagenwohnung.

Prima Referenzen.

FRITZ LANG & Co., ZÜRICH 3

Zentralheizungen u. sanitäre Anlagen
Manessestr. 190 Teleph. Selnau 26.83

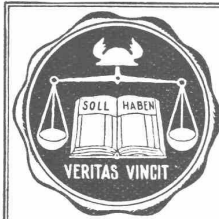
J&P

Gsell
SÄMTLICHE BEIZARBEITEN
Fachgemäss, exaktest, prompt / Ausführung
auswärtiger Arbeiten / Spezialitäten
Krummngasse 8 ZÜRICH 4 Tel. Selnau 79.44

CHEMISCHE
HOLZBEIZEREI

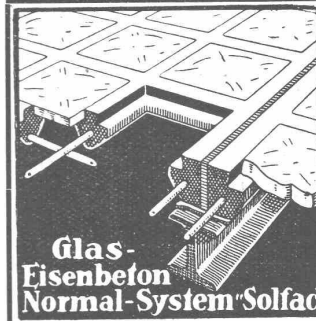
Riemen-  Fabrik
Gut & Co
ZÜRICH

Travers
Natur-Asphalt
Gussasphaltparbeiten für
Terrassen, Dächer, Fabrikböden,
Korridore, Trottoirs, Fundament-
mauer- Abdeckungen, etc.
**Sicherste Isolierung gegen
Feuchtigkeit und Wasser**
Konzessionäre für die Schweiz:
E.R. Zetter & Co
Solothurn gegr. 1843
Anerkannt
bester Asphalt
über
80 Jahre im Gebrauch.



Steuerberatungen aller Art
Betriebskontrollen, Buch u.
Bilanzrevisionen, Organisationen, Kal-
kulationen, Vereinfachung von Betrieben
Allgemeine Wirtschaftsberatung:
Vorbereitung und Gründungen, Umwand-
lungen, Sanierungen, Liquidationen, Er-
stattung v. privatrechtlichen Gutachten

A. Germann, Zürich 6.
gewesener kantonaler Steuerrevisor
Tel. Hottingen 84.91. Alte Beckenhofstrasse 61



**Begehbare
u. befahrbare
Oberlichter**

Glasbausteine

Martin Keller & Co.

Wallisellen-Zürich

Telephon 64 u. 119

**Registrier-
Papieren**

für

**Mess-
Instrumente**

(in Rollen und Streifen)

liefern

Lithographie und Druckerei
GBR. WILLENEGGER
Minervastr. 126, Zürich 7.

TREIBRIEMEN
aus Leder, Balata,
Kamelhaar u. Gummi
Adolf Schlatter & Co.
Riementechn. Spezialgeschäft
Zürich
Teleph. Hott. 4919, Stampfenbachstr. 73

DEMAG



ELEKTROZUG

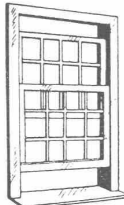
Weltmarke
1/4 bis 5t
Tragkraft
Grosses Lager
Universal-
Hebezeug
Ortsfest und
fahrbar

G. BAÜMLIN
INGENIEUR
LUZERN

Stürmann's Patent-

Schiebefenster

solite an keinem Neubau
mehr fehlen. Reinigung
im Innern des Raumes
vom Boden aus, daher
einfach und gefahrlos, so
wie kostensparend.



W. FLÜELER & CHRISTEN
SCHIEBEFENSTERFABRIKATION AROSA

Die altbewährten Mannheimer
Hallenöfen
sind zur Heizung grosser Räume

die besten u. billigsten. Stets Lager
in Basel in Grössen passend für
Räume von 1000 bis 6000 m³

G. BAÜMLIN, Ing.
LUZERN.

Schweizer-Fabrikate von

~ Elektro ~
Handgebläse

Zum Ausblasen von
ELEKTRO-MOTOREN
MASCHINEN

APPA-
RATEN
aller
Art

TELEPHON-
ANLAGEN usw.

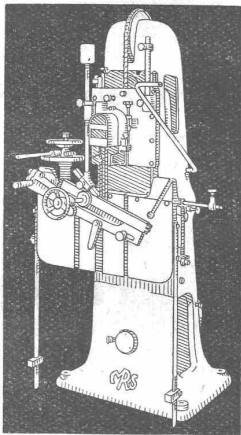
Zum Absaugen von Staub etc.

Heissluft-Gebläse

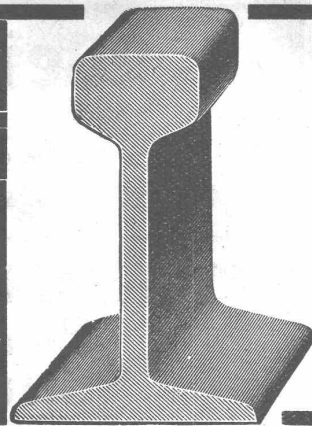
Verlangen Sie Prospekt!

A. ZÜRCHER, BIRWINKEN (Thg.)

**Hochleistungs-
Holzbearbeitungs-
MASCHINEN.**



für alle Industrien
RAUSCHENBACH
Schaffhausen



Sämtliche
Rollbahn-Materialien

Geleise, Welchen, Drehscheiben, Rollwagen,
Lokomotiven, Motortriebwagen 6—15 PS.

Steinbrecher, Betonmischer, Hebezeuge,
Krane, Kompressoren, Strassenwalzen,
Sprengstoffe, Bauwerkzeuge, etc., etc.

ROBERT AEBI & CIE., A.-G., ZÜRICH 1
INGENIEURBUREAU-MASCHINENFABRIK

Gusseiserne Muffen- und Flanschenröhren
sowie Formstücke

Schweizer
Normalen
Lager
in Winterthur



für
normalen
und höhern
Betriebsdruck

Kägi & Co., Winterthur

Telephon Nr. 496

Gegründet 1899

Bauunternehmern — Industriellen

Geschäftsinhabern — Verwaltungen

empfehlen wir uns für Abschlüsse von
Kollektiv-Krankenversicherungen des Personals

Bedingungen werden unverbindlich zugestellt;
ebenso Statuten für die Einzelversicherung

Schweiz. Krankenkasse Helvetia

Sonnenqual 10 ZÜRICH Telephon H. 54.16

422 Sektionen, 80000 Mitglieder, Reserven Fr. 4.650.000

Auto-Garagen



in Eisenkonstruktion und Mauerwerk,
ein- und zweiteilig,
feuersicher, wetterbeständig, mit prak-
tischen und leichtgehenden Türen.
Aeusserst kurze Bauzeit.

**O. KRAUSE & SOHN, Eisenkon-
struktion, MÄNNEDORF.**

Erstellen auch Wellblech-Garagen.

Das lästige
und zeitraubende
Zerschneiden der

**Drahtziegel-
-Rollen**

fällt weg. Die
Schweiz. Drahtziegel-
Fabrik A.-G., Lotzwil
liefert

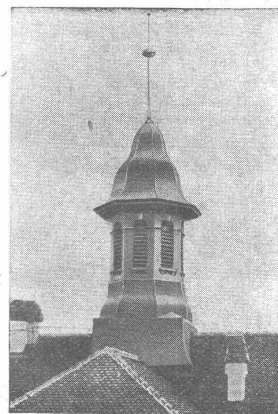
**Drahtziegel-
-Streifen**

in allen Breiten.
Muster und Preislisten verlangen
Goldene Medaillen:
Bern 1914, Barcelona 1921
Burgdorf 1924, Bern 1925

**ORNAMENTEN-
FABRIK**

Zink- und Kupfer-Lucarnen
Dachspitzen
Wasserkasten
Firmen-Buchstaben
etc.

USINE DECKER S. A.
NEUCHÂTEL



**Kachel-
Oefen**

in jeder
Ausführung

**Ofenfabrik
Kohler A.G.**
Metz bei Biel

Kanalisation. Bauausschreibung.

Die Ausführung der Kanalisationsarbeiten im Schöntal-Feld (Rorschacher-, Elsenacker- und Querstrasse), werden an mit zur Konkurrenz ausgeschrieben.

Pläne und Baubedingungen liegen beim Gemeindeamt Altstätten, Kt. St. Gallen, zur Einsicht auf. Uebernahme-Offerten sind bis **15. November** dsselbst einzureichen.

Altstätten, den 4. November 1927.

Aus Auftrag:
Die Gemeinderatskanzlei.

Stelle-Ausschreibung

Die Stelle des

Chefs des Aussendienstes (Assistent erster Klasse)

beim **Gaswerk der Stadt Zürich** ist neu zu besetzen. Jahres-Besoldung Fr. 6,900.— bis 10,200.— mit Pensionsberechtigung.

Ingenieure mit abgeschlossener Hochschulbildung als Maschinen- oder Bauingenieur und mit Erfahrung im Gasfach, erhalten den Vorzug.

Handschriftliche Anmeldungen sind unter Beilage von Zeugnis-Abschriften und mit der Aufschrift (auf dem Couvert) „Assistenten-Stelle Gaswerk“ versehen, bis zum **30. November 1927** zu richten an den **Vorstand des Bauwesens II, Amtshaus II, Bahnhof-qual 5, Zürich.** Persönliche Vorstellung nur auf besondere Einladung hin.

Zürich, den 24. Oktober 1927.

Vorstand des Bauwesens II.

Neu! Zu verkaufen: Neu! Schweizer - Patent

für billige Beton-Konstruktion ganzer Gebäude. Verputz unnötig. Aeusserst veritable. Speziell für die neue Bauart geeignet. Reflektanten erhalten nähere Auskunft **Postfach 3016, Lugano.**

Ingenieur gesucht für das Dampfkesselfach.

Berücksichtigt werden nur Schweizer mit abgeschlossener akademischer Bildung. Herren mit Fach- und Sprachkenntnissen werden bevorzugt. Die Anmeldung soll Angaben über Alter, Zivilstand, Vorbildung, Praxis usw. enthalten; ferner die Gehaltsansprüche. Zeugnisse sind in Abschrift beizulegen. — Offerten unter OF. 2262 Z. an

Orell Füssli-Annoncen, Zürich, Zürcherhof.

Stelle-Ausschreibung

Die Stelle eines

Feuerschau-Beamten

bei der **Baupolizei des Kantons Basel-Stadt** wird infolge Ablebens des bisherigen Inhabers zur Bewerbung ausgeschrieben.

Bewerber, die das schweizerische Aktivbürgerrecht besitzen und über allseitige bautechnische Kenntnisse und mehrjährige praktische Erfahrung im Hochbau verfügen, wollen ihre handschriftlichen Anmeldungen mit Ausweisen über Bildungsgang und bisherige Tätigkeit bis zum **15. November 1927** beim **Sekretariat des Baudepartements** einreichen

Die gesetzliche Jahresbesoldung beträgt Fr. 4900.— bis Fr. 6950.— Die Pensionsverhältnisse und die Witwen- und Waisen-Versicherung sind gesetzlich geregelt.

BAUDEPARTEMENT.

Weißkalk

in Stücken und feinsten Pulverform
(Kalkhydrat)

für Bau- und Chemische Industrie

Kalkfabrik St. Ursanne, Jura, Teleph. 22

VERTRETUNG für Baubedarf- Spezialartikel

Seriöser Herr, gesetzten Alters, mit theoretischen und praktischen Fachkenntnissen, übernimmt Vertretungen und Generalvertretungen für die Schweiz von Hoch- und Tiefbau-Bedarf-Spezialartikeln. — Gefl. Offerten sind erbeten unter O. F. 2235 Z. an

Orell Füssli-Annoncen, Zürich, Zürcherhof.

Laden- u. Schaufenster- Einrichtungen

nach eigenen und gegebenen Entwürfen

Vereinigte Spiegelfabriken & Co

Zollstrasse Nr. 44 - ZÜRICH - Telefon Utto 2623

ACQUISITIONS- INGENIEUR

Absolvent einer Technisch. Hochschule, mit guten Sprachkenntnissen, gediegener allgemeiner und beruflicher Bildung, gewandt im Verkehr mit in- und ausländischer Kundschaft, wird von einer schweizerischen Maschinenfabrik

GESUCHT.

Alter ca. 35 Jahre. Nur bestqualifizierte, initiativ veranlagte und gut präsentierende Herren, die acquiritorisch bereits nachweisbar mit Erfolg tätig waren, können berücksichtigt werden. Bei entsprechenden Leistungen sehr aussichtsreiche Lebensstellung. — Gefl. Offerten mit curriculum vitae, Photo, Zeugnisabschriften, Angabe von Referenzen und Gehaltsansprüchen befördert unter Chiffre B. D. 5643

Rudolf Mosse, Zürich.

Fabrik für

Gelochte Bleche

Fr. Mommendey & Sohn.
Rapperswil (St. Gallen)



**AUTO
SCHNEE-PFLUG**
JOSEPH MEYER LUZERN
GIBRALTARSTR. N° 24



Cumulus
Spar-Boiler
spart Strom u. Geld

FR. SAUTER A.-G., BASEL

Emil Steiner Maschinen-Handlung **Wiedikon-Zürich**
Birmensdorferstrasse 98
Zu verkaufen: Stets grosser Vorrat an gebrauchten Reservoirs, Transmissionen, Maschinen aller Art, sowie Ankauf kompl. Fabrikeinrichtungen, Eisen und Metalle zu höchsten Preisen.

INGENIEUR-SCHULE
TECHNIKUM STRELITZ-MECKL
Hochbau, Tiefbau, Betonbau, Eisenbau, Flugzeugbau, Maschinenbau, Autob., Heizung, Elektrotechnik. Progr. frei.

SCHULER & SCHILD
Bahnhofstr. 37 ZÜRICH Bahnhofstr. 37
BERATENDE INGENIEURE
für
Projektierung von Kraftwerken, Transformer-Stationen, Freiluftanlagen, Bahnelektrifizierungen, Leitungsnetzen
Gutachten, Beratungen, Schätzungen, Bauleitungen, Werkstattabnahmen

Techniciens - Architecte
dipl., gde. Pratique, Entr. gén. et B. a., bureau et chantier. Bon. projet, études, statique-décomptes. Français, allemand, notions italiennes et anglaises cherche situation. Prière faire offre sous chiffres Z. G. 3388 à
Rudolf Mosse, Zürich.

Patentanwaltsbureau
W. Rossel, Ing.
vorm. E. Furrer-Zeller
Zürich 8, Wiesenstr. 12
Telephon: Hoffingen 48.99

Cliche's Armbruster & Söhne
für Buchdruck Ob. Zäune Zürich
Tel. Hott.: 63 65

Zu verkaufen:
Sehr gut erhaltener, bemalter
Kachelofen
(Louis XV) aus dem Jahre 1795 (Grundfläche 1 x 0,90 m, Höhe 2 m). Hammer, Baselstr. 334, Solothurn.

SCHÜLE ELEKTROZÜGE
sind heute die wirtschaftlichsten zum Heben und Seitwärtsfahren aller Lasten v. 150 b. 5000 kg.
Schüle - Sicherheits - Winden
mit Hand- und Kraftantrieb für Aufzüge, Krane aller Art.
Kostenlose Angebote und Ratschläge durch
Otto Studer, Ing., Zürich 6
Ekkehardstrasse 16.



Boiler
sind
erstklassig
Bachmann & Kleiner
Aktiengesellschaft
Darlikon

TIEFBAU-AUFSEHER
grosse, praktische Erfahrung in Wasser- und Stollenbau, pneumatische Foundation, etc. sucht Stelle für sofort oder später. Erstklassige Zeugnisse und Referenzen. Auskunft erteilt unter Chiffre Z. Z. 3418
Rudolf Mosse, Zürich.

Drahtbürsten-Fabrik
Jacq. Thoma
WINTERTHUR
Telephon 7.73
Drahtbürsten in Ia. Qualität für sämtliche Industrien.

Bauingenieur
E. T. H., sprachkundig, durchaus selbständig, mit langjähriger erfolgreicher Tätigkeit b. Bauunternehmung u. Bauleitung in Bau u. Projektierung von Wasserkraftanlagen (Hoch- u. Niederdruck), Druckluftgründungen, Stollen- u. Brückenbau etc., sucht gestützt auf erstklassige Zeugnisse u. Referenzen, ändern Wirkungskreis im In- od. Ausland. Finanzielle Beteiligung möglich. Zuschriften unter Chiffre Z. P. 3263 an
Rudolf Mosse, Zürich.

Erfindungs-Patente
Marken-Muster- & Modell-Schutz im In- u. Ausland
H. KIRCHHOFER vormals Bourry-Séguin & Co., ZÜRICH
1880

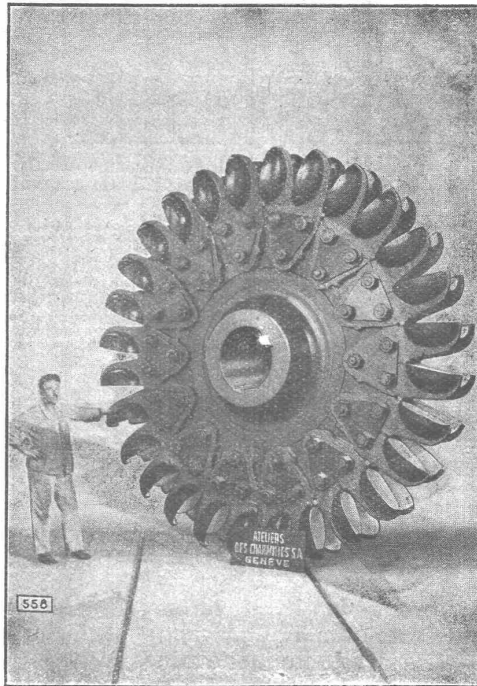
PATENTE
Hans Stickerberger
Ingenieur
BASEL

Ateliers des Charmilles S. A., Genève

TURBINES

HYDRAULIQUES

Régulateurs
de précision



TURBINES

HYDRAULIQUES

Fonderie de fer
et de bronze

Roue d'une des turbines Pelton de 20000 Ch. de l'Usine de Vernayaz (Valais) aux Chemins de fer fédéraux, Berne

Gesellschaft der L. von Roll'schen Eisenwerke, Gerlafingen

Gegründet 1823

Gegründet 1823

Werk „Giesserei Bern“ in Bern

Konstruktionswerkstätten, Eisengiesserei



Seilbahn Niesen, I. Sektion, maximale Steigung 66 %.

Zahnradbahnmaterial

Eisenbahnmaterial
Schützenanlagen und
Wehreinrichtungen
Hebezeuge
Standseilbahnen
Kabelbaggeranlagen
Allgem. Maschinenbau



Telegramme: Giesserei Bern
Telephon: Bollwerk 1066