

Objektyp: **Advertising**

Zeitschrift: **Schweizerische Bauzeitung**

Band (Jahr): **89/90 (1927)**

Heft 17

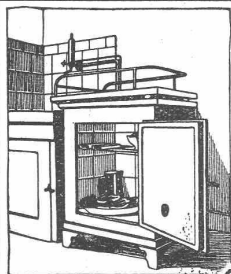
PDF erstellt am: **25.09.2024**

Nutzungsbedingungen

Die ETH-Bibliothek ist Anbieterin der digitalisierten Zeitschriften. Sie besitzt keine Urheberrechte an den Inhalten der Zeitschriften. Die Rechte liegen in der Regel bei den Herausgebern. Die auf der Plattform e-periodica veröffentlichten Dokumente stehen für nicht-kommerzielle Zwecke in Lehre und Forschung sowie für die private Nutzung frei zur Verfügung. Einzelne Dateien oder Ausdrucke aus diesem Angebot können zusammen mit diesen Nutzungsbedingungen und den korrekten Herkunftsbezeichnungen weitergegeben werden. Das Veröffentlichen von Bildern in Print- und Online-Publikationen ist nur mit vorheriger Genehmigung der Rechteinhaber erlaubt. Die systematische Speicherung von Teilen des elektronischen Angebots auf anderen Servern bedarf ebenfalls des schriftlichen Einverständnisses der Rechteinhaber.

Haftungsausschluss

Alle Angaben erfolgen ohne Gewähr für Vollständigkeit oder Richtigkeit. Es wird keine Haftung übernommen für Schäden durch die Verwendung von Informationen aus diesem Online-Angebot oder durch das Fehlen von Informationen. Dies gilt auch für Inhalte Dritter, die über dieses Angebot zugänglich sind.



⊕ Patent Nr. 118307

Kein Neubau

ohne den billigen Konservierungsschrank „Polar“ mit Wasser- und Luftkühlung!

Keine Betriebskosten!

„POLAR“ erhöht den Wert jeder neuzeitlichen Kücheneinrichtung, ohne die Anlagekosten wesentlich zu steigern.

Prospekte und Offerten durch:

E. HALLER, Fabrikant des „Polar“, STÄFA, Bergstrasse, Telephon 217

Wehrli-Verlag Kilchberg - Zürich

empfehlte sich für
Photogr. Aufnahmen von Gebäuden, Maschinen etc.
Vergrößerung u. Verkleinerung von Plänen, Landkarten etc. auf jedes gewünschte Format.
Preisliste steht zu Diensten.



Schmidt'sche Heissdampf - Gesellschaft
m. b. H.
Cassel-Wilhelmshöhe

Höchstdruck-Dampfanlagen

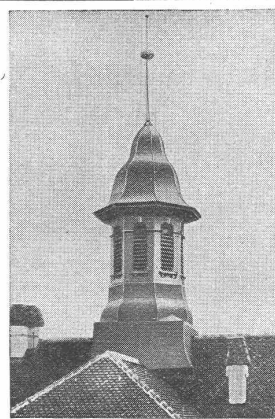
System Wilh. Schmidt
für alle Zwecke und Dampfdrücke

Verkopplung von Kraft- und Wärme-Wirtschaft

Kostenlose Beratung auf Grund zwölfjähriger, praktischer Erfahrungen.

Ausführung der Anlagen durch lizenzberechtigte Werke.

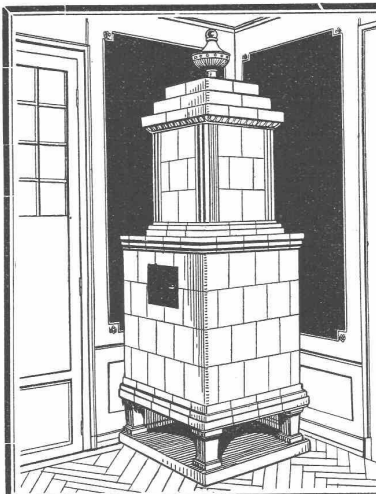
Vertretung für die Schweiz:
INGENIEUR ED. GAMS, ZÜRICH 8



ORNAMENTEN-FABRIK

Zink- und Kupfer-Lucarnen
Dachspitzen
Wasserkasten
Firmen-Buchstaben
etc.

USINE DECKER S. A.
NEUCHÂTEL



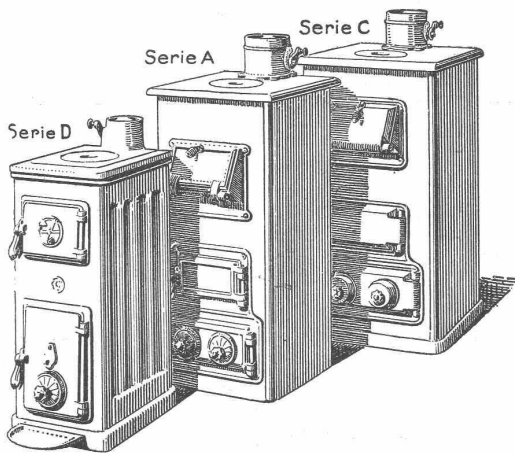
Kachel-Ofen

in jeder Ausführung

Ofenfabrik Kohler A.G.
Metz bei Biel



GESELLSCHAFT DER LUDW. VON ROLL'SCHEN EISENWERKE
· FILIALE: **EISENWERK CLUS** KT. SOLOTHURN ·



Cluser Heizkessel

für Warmwasserheizung und Warmwasserbereitung.
Bewährte Systeme.
Bequeme Reinigung während dem Betriebe.
Ueber 14000 Cluser-Kessel im Betriebe.

Cluser Radiatoren

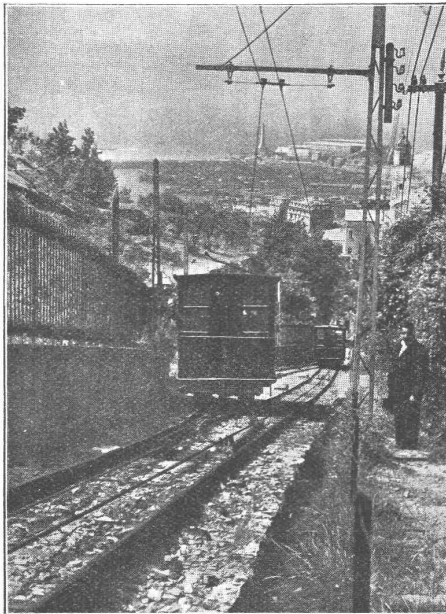
nach verschiedenen Modellen.
Rippenröhren, Wärmeplatten, Wärmeschränke, Wärmetische, Luftklappen, Luftgitter, Ventile, Formsücke und Flanschen.

Lieferung ab Lager.
Zu beziehen durch die Installationsfirmen.

A.-G. der
Maschinenfabrik
von

Theodor Bell & Cie.

**Kriens-
Luzern**
Gegründet 1855



Drahtseilbahn Zecca-Righi-Castellacio, Genua.

Drahtseilbahnen

Geleiseseilbahnen für Personen- und Güterbeförderung; Kleinseilbahnen mit nur 1-Mann-Bedienung; Seilwinden für Bauten, Industrien, Berg- und Kraftwerke; verbesserte Zangenbremsen; Patent-Schnellschluss-Bremsen Bauart „Bell“ mit Anpassungsfähigkeit an jedes Schienenprofil, ob schwächer oder stärker

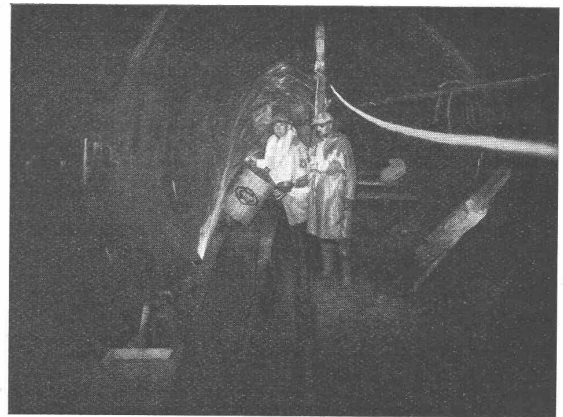
Die **schwersten Wassereinbrüche und Wasserinfiltrationen** werden während des **Wasserdruckes**

unter

**Garantie
gedichtet**

mit

„SIKA“



Sulgenbachstollen in Bern; Abdichtung starker Wassereinbrüche mit schnellbindender „SIKA“.

Seit 15 Jahren bewährt.

KASP. WINKLER & CIE.

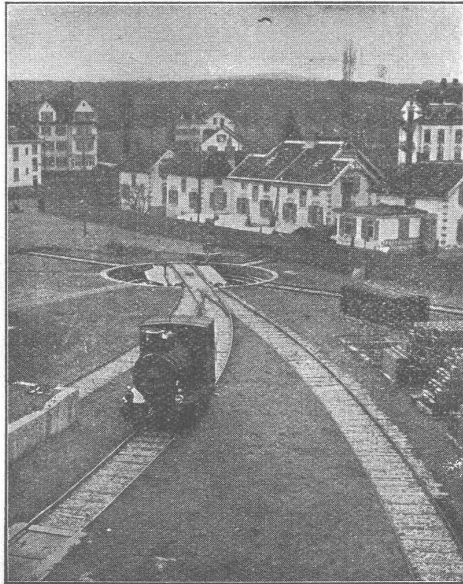
CHEMISCH-BAUTECHNISCHE PRODUKTE

TELEPHON: UTO Nr. 50.04 **ALTSTETTEN-ZÜRICH** TELEGRAMME: „SIKA“ ZÜRICH

Walo Bertschinger

ZÜRICH, Hafnerstrasse 7

Geleise-
Anlage
im Chantier



der Firma
AdolfSaurer
A.-G.
Arbon

Spezialfirma für:

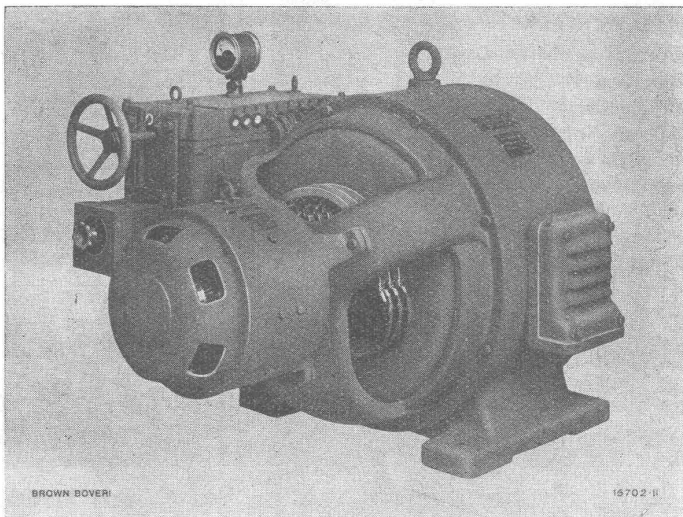
Geleisebau

Ständiges grosses **Lager** in
Normalbahn- und Fabrikgeleisen,
Weichen und Drehscheiben,
Geleiseneubau, Unterhalt, Repara-
turen.

Geleisebau-Werkstatt.

Abnormale Geleise-Anlagen

B B C



SYNCHRON- INDUKTIONSMOTOREN

ZUR VERBESSERUNG DES
LEISTUNGSFAKTORS
ELEKTRISCHER ANLAGEN

Einfaches Anlassen gegen Vollast
oder Ueberlast durch gewöhnlichen
Schalter und Rotoranlasser

Selbstsynchronisierend
Einfache Bedienung

Grösste Ueberlastbarkeit bei gün-
stigstem Wirkungsgrad durch selbst-
tätige Phasenregulierung
System Brown Boveri

A.G. BROWN, BOVERI & C^{IE} BADEN (SCHWEIZ)

Verkaufsbureaux: Baden, Basel, Bern, Lausanne

Submissions-Anzeiger

Termin	Auskunftstelle	Gegenstand
28. Oktober	Städtisches Tiefbauamt, Zürich	Bau der Verlängerung der Hammerstrasse in Zürich 8
29. "	Städt. Tiefbauamt, Bundesgasse 38, Z. 4, Bern	Stützmauer in der Breitenrainstrasse beim botanischen Garten
29. "	Brückenbauamt S. B. B., Zürich	Betonmauerwerk (78 m ²) u. Armierung zum Umbau d. Rheinbrücke b. Ragaz
31. "	Bauleitung Sihlstrasse 34, Zürich	Verschiedene Innenarbeiten und Installationen zu acht Mehrfamilienhäusern
11. Novemb.	Kantonales Bauamt, Chur	Umbau (Eisen oder Beton) der Rhein-Strassenbrücken in Ringgenberg u. Tavanasa

GEGEN: **KÄLTE**
WÄRME
SCHALL

KORK PLATTEN
SCHALEN
SCHROT

KORKSTEINWERKE A.-G. **KÄPFNACH-HORGEN**

Rissfreie

schalldämpfende, solide billige Gipsdecken erzielen Sie mit unserem prima Schilfrohwergewebe dicht und doppelt. Anwendung unter Holzbalken, Eisenbeton etc. Offerten und Muster umsonst.

Vereinigte Schilfwebereien
ZÜRICH, Stampfenbachplatz 1
Telephon: Limmat 11.63



Bodmer & Cie
ZÜRICH, HOLBEINSTR. 22

Oefen, Cheminées
Elektr. Akkumulier-Oefen

PANZER-ROLL-LADEN

EREDI FU DOM-FRANZI LUGANO

Vertreter:

Gerüstgesellschaft A.-G., Zürich
Geilinger & Co., Winterthur
Gebr. Tuchschild, Frauenfeld
K. Michel, Netstal (Kt. Glarus)
Gebr. Gysi & Co., Baar
Josef Meyer, Luzern
Lais, Köhli & Co., Basel
E. Niederhäuser, Bern
Donner Frères & Co., Neuchâtel

UNION-KASSENFABRIK A.-G.
Spezialhaus für modernen Kassen- und Tresorbau
ZÜRICH
GESSNERALLEE 36

Grundieren Sie mit

Subox-Verbleiung
auf Eisen, Holz, Eternit etc.

SUBOX A.-G.
Langstr. 187
Zürich 5.

Guss-Asphalt- Arbeiten

für Hoch- und Tiefbau

erstellen mit aller Garantie für kunstgerechte und dem jeweiligen Zwecke angepasster Ausführung

A. SCHMID's ERBEN, ZÜRICH
Asphaltgeschäft Telefon: Selnau 21.08



Zeichen - Tische
Zeichen - Maschinen
GEBRÜDER
SCHOLL
POSTSTRASSE 3 · ZÜRICH

Schweizer-Fabrikate von

Registrier- Papieren

für

Mess- Instrumente

(in Rollen und Streifen)
liefern

Lithographie und Druckerei
GEBR. WILLENEGGER
Mfinervastr. 126, Zürich 7.

Stahlformguß

bis 25 Tonnen Stückgewicht,

SPEZIALITÄT:

Zahnräder mit rohen und ge-
schnittenen Zähnen,
Räder und Radsätze für Feld-
bahnen
liefert:

Stahlwerk Oeking A.G.
Düsseldorf

vertreten durch:

F. A. von MOOS, Ingenieur,
Rouss-Steg 3, LUZERN.

Laden- u. Schaufenster- Einrichtungen

nach eigenen und gegebenen Entwürfen

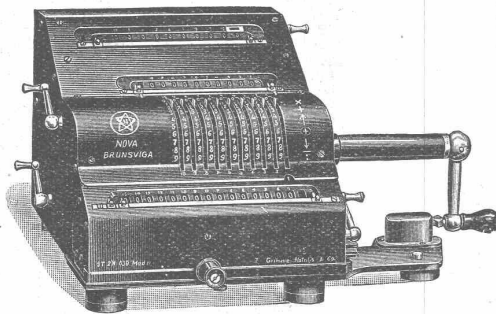
Vereinigte Spiegelfabriken & Co
Zollstrasse Nr. 44 · ZÜRICH · Telefon Uto 2623



Fr. Mommendey & Sohn
Rapperswil (St. Gallen)

Die seit 40 Jahren bewährte BRUNSVIGA-Rechenmaschine

Das neue Modell



Die geeignetste **Rechenmaschine** für
Baumeister, Architekten,
Ingenieure, Techniker.

Überall da, wo fortgesetzte Multiplikationen in Frage kommen,
wird die „NOVA“ mit besonderer Vorliebe verwendet. Mit der

„NOVA“

rechnen Sie mit **einer einzigen** Einstellung z. B.
 $4,95 \times 9,95 \times 2,378 \times 98 \times \text{Fr. } 9,85 = \text{Fr. } 11305,829615850$
in 23 Sekunden.

Verlangen Sie **unverbindliche Probestellung** oder **Gratisprospekte**
vom **Generalvertreter:**

Ernst Jost, Merkurstr. 38, Zürich 7

Best eingerichtete Reparaturwerkstätte

Technische Photographie

Spezialität:

Architekturaufnahmen

Konstruktionen, Maschinen
Zeichnungen u. Pläne
Katalog-Aufnahmen

H. Wolf-Bender
Zürich

16 Kappelergasse 16

Selbständig. ARCHITEKT

mit erstklassigen

Wettbewerbserfolgen

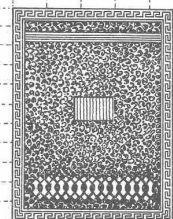
empf. sich s. H. Kollegen als
künstl. Mitarbeiter (Heimarbeit)
Offert. unter Chiffre Z. F. 3083
bef. Rudolf Mosse, Zürich.



Jul. Hädrich

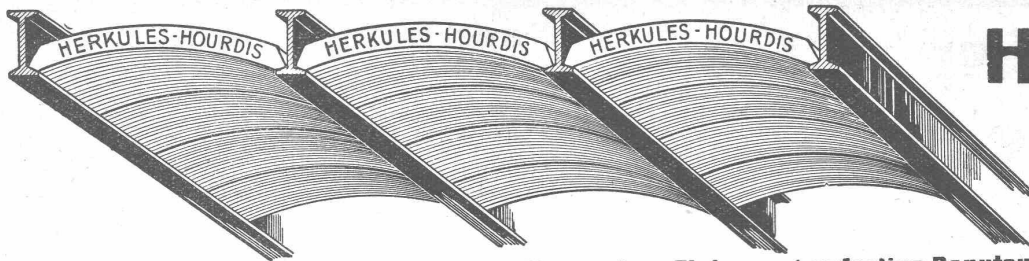
Eisenkonstruktionen
Zürich Werdgutg. 13

Telephon 5. 2550



Spezialfabrik für
Briefkasten Anlagen

Kataloge zu Diensten



Unsere
Herkules-Hourdis
aus
armiertem Beton

bieten durch ihre **hohe Tragfähigkeit, Billigkeit, raschen Einbau** und **sofortige Benutzungsmöglichkeit** der eingedeckten Räume **grosse Vorteile**. Ueber Keller, Magazine, Garagen und Fabrikräumen kann die **Untersicht sichtbar** bleiben.

Guss-Baustein-Fabrik Zürich A.-G., Zürich

Gratis!

und franko senden wir Ihnen auf Wunsch unsere neue, illustrierte Broschüre über moderne Verkaufs-Organisation. Höchst interessant und von grösstem Werte für jedes grössere Detail-Verkaufsgeschäft!

**Erste Schweizer
Blockfabrik Lichtensteig**
(Kt. St. Gallen)

Ein durchaus erfahrener und selbständiger

Ingenieur
als Leiter eines
Talsperrenbaues

(Gussbeton) nach **Deutschland gesucht**. Eintritt muss sofort erfolgen. Nur solche Herren, die diesen Anforderungen voll und ganz genügen, wollen sich melden unter Chiffre Z. A. 3096 an **Rudolf Mosse, Zürich**.

H. WOHLGROTH & Co.

Klingenstrasse 8 **ZÜRICH** Gegründet 1878

**Gasmesserafabrik
Apparatebau**

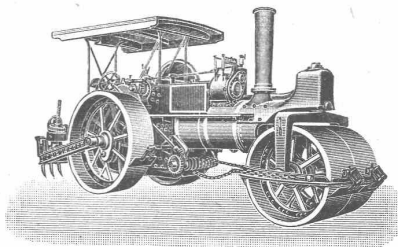
Kontroll- und Experimentier-Apparate für die Gasindustrie

Gasmesser für jeden Bedarf

EIGENE PATENTE



**Blechwaren-Fabrik
& Apparatebau-Anstalt
Sch. Bertrams**
Dogenenstrasse **Basel** Safran No. 46.90



D.R.G.-M. **Strassenaufreisser** Langjährig erprobt

SCHÜLE ELEKTROZÜGE

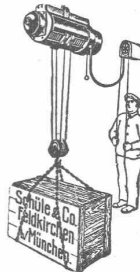
sind heute die wirtschaftlichsten zum Heben und Seitwärtsfahren aller Lasten v. 150 b. 5000 kg.

Schüle - Sicherheits - Winden

mit Hand- und Kraftantrieb für Aufzüge, Krane aller Art.

Kostenlose Angebote und Ratschläge durch

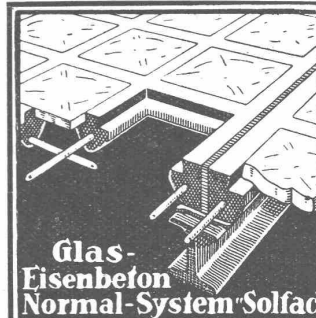
Otto Studer, Ing., Zürich 6
Ekkehardstrasse 16.



Erfindungs-Patente
Marken-Muster- & Modell-Schutz im In- u. Ausland
H. KIRCHHOFER vormals
Bourry-Séguin & Co., ZÜRICH
1880 Gegründet

Bautechniker

(Praktiker), sucht Stelle auf Architekturbureau od. Baugeschäft. Offerten unter Chiffre Z. O. 3109 beförd. **Rudolf Mosse, Zürich**.



Glas-Eisenbeton
Normal-System "Solfac"

Begehbare u. befahrbare Oberlichter

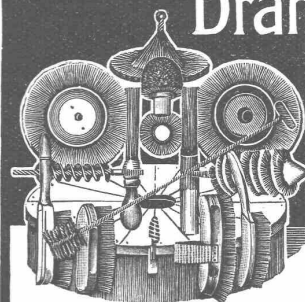
Glasbausteine

Martin Keller & Co.

Wallisellen-Zürich

Telephon 64 u. 119

Drahtbürsten-Fabrik



Jacq. Thoma

WINTERTHUR

Telephon 7.73

Drahtbürsten in la. Qualität für sämtliche Industrien.

B. RUTHEMEYER, SOEST i. W.

baut und empfiehlt

Dampf - Strassenwalzen

bewährter Konstruktion mit vereinfachten Compoundzylindern, fast geräuschlos und äusserst billig im Betrieb

Tandemwalzen und Bitumenkocher
für Asphaltstrassen

Motorwalzen

im Gewicht von 3 bis 6 t für Strassen- und Kanalbau

II. Steigerung.

Montag, den 24. Oktober, nachmittags 2 Uhr, werden beim Gasthaus z. „Ochsen“ in Münster pfandrechtlich, öffentlich und gegen Barzahlung versteigert:

700 Stück 50 kg Säcke, 1000 Cementsäcke, 1 Strickmaschine.

Münster (Luzern), den 20. Oktober 1927.

Das Betreibungsamt.

Baufachmann-Architekt

langjähriger Leiter grösserer Unternehmungen sucht anderweitigen Wirkungskreis, als leitende Stellung in Baugeschäft, Architektur-bureau, Holzindustrie, etc. Durchaus energisch und organisatorisch veranlagt, stehen reiche praktische Erfahrungen und gute Beziehungen zur Seite. Eventuell käme auch Bauleitung grösserer Objekte in Frage. — Offerten unter Chiffre Gc. 4750 Z. an **Publicitas, Zürich.**

BAUINGENIEUR

sucht

leitende Stellung.

Schweizer, 34, Diplom E. T. H., Genieoffizier. Drei Jahre Wasserbau in der Schweiz, zwei Jahre Bauleiter Industriebauten in Frankreich; seit sechs Jahren in den Vereinigten Staaten: drei Jahre als Chef-Ingenieur bei Unternehmer für Eisenbeton und Betonstrassen, drei Jahre bei Unternehmer für Wasser-, Fundament- und Caissonarbeiten. Gewandt in Acquisition und Kalkulation. Gesund, energisch und selbständig. Deutsch, Französisch, Italienisch, Englisch. Anfragen unter Chiffre N. Y. A. 2715 an **Rudolf Mosse, Zürich.**

Englisch in 30 Stdn.

geläufig sprechen lernt man nach interessanter und leichtfasslicher Methode, durch briefl. Fernunterricht. Erfolg garantiert. 500 Referenzen. Prosp. geg. Rückporto. **Spezialschule für Englisch „RAPID“, Luzern 410.**



Stelle-Ausschreibung

Hiermit wird **Elektrotechnikers** der städtischen die Stelle eines **Strassenbahn Biel** zur Besetzung ausgeschrieben. Verlangt wird praktische Erfahrung im Bau, Betrieb und Unterhalt der Geleiseanlagen, Fahrleitungsanlagen und des Rollmaterials, sowie in den sonstigen technischen und statistischen Betriebsarbeiten. — Besoldung gemäss Klasse 6 des städtischen Besoldungsregulativs Fr. 5100.— bis 7200.—, mit Pensionsberechtigung. Anmeldungen sind bis zum **31. Oktober 1927** unter Angabe der bisherigen Tätigkeit, Gehaltsansprüche und Beilage von Zeugnisabschriften der

Direktion der städtischen Strassenbahn Biel

zuzustellen.

Konkurrenz-Ausschreibung

Die Wasserversorgungs - Genossenschaft Mondstein, Gemeinde Au, Kt. St. Gallen, eröffnet hiemit freie Konkurrenz über den Bau der ersten Etappe der Wasserversorgungsanlage, als:

1. Liefern und Legen von 900 m, 150 mm von Roll'sche Muffenröhren, 6 Hydranten und 13 Schieber;
2. Erstellen der Hauszuleitungen.

Plan und Baubedingungen liegen bei Herrn Sparkassaverwalter Zellweger zur Einsicht auf, woselbst auch die Eingabeformulare bezogen werden können.

Eingaben sind schriftlich und verschlossen mit der Aufschrift „Wasserversorgung“ bis zum **27. Oktober a. c.** an Herrn Sparkassaverwalter Zellweger, Au einzureichen.

St. Gallen/Baar, den 18. Oktober 1927.

A. A. Die Bauleitung:

Ingenieurbureaux Grünenfelder & Staub.

Eisenmonteur für China

Wir suchen für die Montage einer Eisen-Hochbau-Konstruktion, tüchtigen, selbständigen Monteur. Abwesenheit ca. 6 Monate, Nähe Hongkong. Seereise 2. Klasse. Abreise gegen Mitte November. Nur mit la Referenzen sich melden bei

BUSS A.-G., BASEL.

Zu verkaufen wegen Nichtgebrauch:

1 Nelson-Camera

mit Zeiss-Tessar, Format 9×12, Compur-Verschluss in Leder-tasche. Mattscheibe und neun Blechkassetten zum Anlegen, Packfilmkassette. Eignet sich vorzüglich für Architekten. Neupreis Fr. 480.—, Abgabepreis Fr. 230.—. Offerten unt. Chiffre O. F. 2650 S. an **Orell Füssli-Annoncen, Solothurn.**

Patent-Verkauf od. Lizenz-Abgabe.

Der Inhaber des schweizerischen Patentes No. 112720 vom 20. Oktober 1924, betreffend:

„Ohne motorische Kraft automatisch absaugender Ventilator an einem Fahrzeug“,

wünscht das Patent zu verkaufen, in Lizenz zu geben oder anderweitige Vereinbarungen für die Fabrikation in der Schweiz einzugehen. — Anfragen befördert

H. KIRCHHOFER
vormals Bourry-Séquin & Co.,
Ingenieur- und Patentanwalts-
bureau in Zürich 1, Löwenstr. 51.

ARCHITECTE-METREUR

très actif et bien au courant des devis, métrage, soumissions etc. pour les différentes parties du bâtiment, est demandé comme surveillant de travaux pour place stable à Genève. — Offres avec copie de certificats et prétentions sous chiffre T. 8662 X. à

Publicitas, Genève.

Patent-Verkauf od. Lizenz-Abgabe.

Der Inhaber der schweizerischen Patente No. 99981 vom 15. November 1921, betr.:

„Verfahren zur Einstellung von umlaufenden elektrischen Zählern“,
und No. 98824 vom 15. November 1921, betr.:

„Einrichtung zum Einstellen von umlaufenden Elektrizitätszählern nach einem Normalzähler“,

wünscht die Patente zu verkaufen, in Lizenz zu geben oder anderweitige Vereinbarungen für die Fabrikation in der Schweiz einzugehen. — Anfragen befördert

H. KIRCHHOFER,
vormals Bourry-Séquin & Co.,
Ingenieur- und Patentanwalts-
bureau in Zürich 1, Löwenstr. 51.

Schweiz. Sprengstoff A.-G. Cheddite u. Dynamit

Telephon Nr. 1.82

Bureau: LIESTAL

Telegr.-Adr.: Cheddite Liestal

Fabriken in Isleten (Kanton Uri) und Liestal

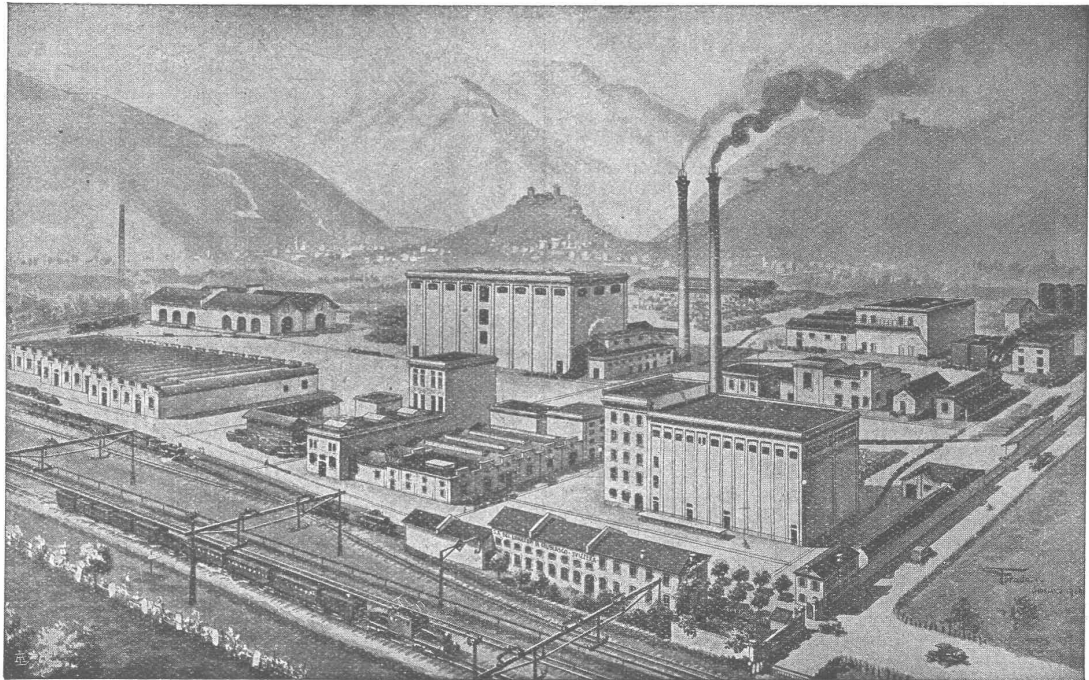
liefert zu günstigen Bedingungen

Gelatine Telsit stärkster Sicherheitssprengstoff

Cheddite und Gelatine Cheddite geeignetste Sicherheitssprengstoffe für Steinbrüche

Dynamite und Sprenggelatine

sowie prima kupferne Sprengkapseln, Zündschnüre und Kapselzangen.



Ansicht der Linoleumfabrik in Giubiasco (Tessin)

Uni

Inlaid

Tischlinoleum

Supership

Granit

Architekten, Baumeister!

Verwenden Sie **nur Linoleum** für alle Fussböden in allen Ihren Bauten!

Kork

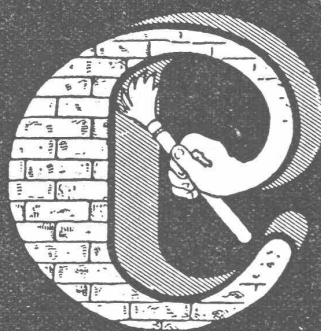
Korkjaspé

Supergranit

Marboleum

Jaspé

LINOLEUM A.-G., GIUBIASCO (SCHWEIZ)



Deutsches Reichs-Patent

Ceresitol

nicht sichtbarer, wasserdichter Aussenanstrich gegen Feuchtigkeit u. zur Konservierung poröser Bausteine, Putzflächen usw.

WUNNER'SCHE BITUMEN-WERKE, G. M. B. H., UNNA i. W.

Generalvertreter: H. SIGG & CO., Schaffhausen

Druck von A.-G. JEAN FREY, Zürich. — Imprimé par S. A. JEAN FREY, Zürich.