

Objektyp: **Advertising**

Zeitschrift: **Schweizerische Bauzeitung**

Band (Jahr): **89/90 (1927)**

Heft 16

PDF erstellt am: **21.09.2024**

### **Nutzungsbedingungen**

Die ETH-Bibliothek ist Anbieterin der digitalisierten Zeitschriften. Sie besitzt keine Urheberrechte an den Inhalten der Zeitschriften. Die Rechte liegen in der Regel bei den Herausgebern.

Die auf der Plattform e-periodica veröffentlichten Dokumente stehen für nicht-kommerzielle Zwecke in Lehre und Forschung sowie für die private Nutzung frei zur Verfügung. Einzelne Dateien oder Ausdrucke aus diesem Angebot können zusammen mit diesen Nutzungsbedingungen und den korrekten Herkunftsbezeichnungen weitergegeben werden.

Das Veröffentlichen von Bildern in Print- und Online-Publikationen ist nur mit vorheriger Genehmigung der Rechteinhaber erlaubt. Die systematische Speicherung von Teilen des elektronischen Angebots auf anderen Servern bedarf ebenfalls des schriftlichen Einverständnisses der Rechteinhaber.

### **Haftungsausschluss**

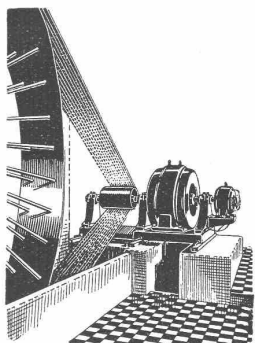
Alle Angaben erfolgen ohne Gewähr für Vollständigkeit oder Richtigkeit. Es wird keine Haftung übernommen für Schäden durch die Verwendung von Informationen aus diesem Online-Angebot oder durch das Fehlen von Informationen. Dies gilt auch für Inhalte Dritter, die über dieses Angebot zugänglich sind.

# Eisenkonstruktionen

Brücken, Hochbauten, Maste, Reservoirs, Krane, Stauwehre, Blecharbeiten etc.

**Wartmann, Vallette & Cie., Brugg** (Filiale in Genf)

## „PIEUVRE“-TREIBRIEMEN

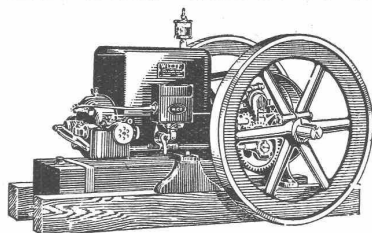


Garantie für volle Leistungsfähigkeit

Beste Uebertragungsergebnisse Kraftersparnisse

**Wegfall aller Spannrollen!**

## WITTE-MOTOR

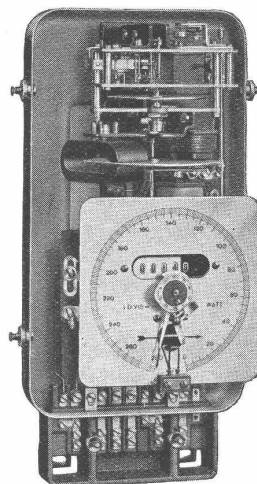


zum Antrieb Ihrer Baumaschinen **nur halb so schwer, nur halb so teuer** wie ein Rohölmotor, arbeitet zuverlässig, sparsam, ist immer betriebsbereit, genießt Weltruf!

Verlangen Sie Offerte bei:

**RAUCH & C<sup>IE</sup>, MEILEN**

## Landis & Gyr-Zähler für Spezialtarife



Maximumzähler mit Signalkontakt

Höchste Messgenauigkeit und Betriebssicherheit

**„MAXIGRAPH“**

der ideale Kontroll- und Registrier-Apparat

**LANDIS & GYR, A.-G.**  
**Z U G**

## Schweizerischer Verband beratender Ingenieure (A.S.I.C.)

Die Mitglieder sind von Lieferanten und Unternehmungen unabhängige, an der Hochschule ausgebildete schweizerische Ingenieure mit ausgedehnten Erfahrungen und sie beschäftigen sich in ihren speziellen Tätigkeitsgebieten mit Projektierungen, Beratungen, Schätzungen, Begutachtungen, Schiedsgerichten, Ueberwachung und Abnahme von Arbeiten und Lieferungen. — Nähere Auskünfte erteilen die Mitglieder, sowie das Sekretariat, 4, rue Pichard, Lausanne, von dem auch die ausführliche Liste über die spezielle Tätigkeit der Mitglieder bezogen werden kann.

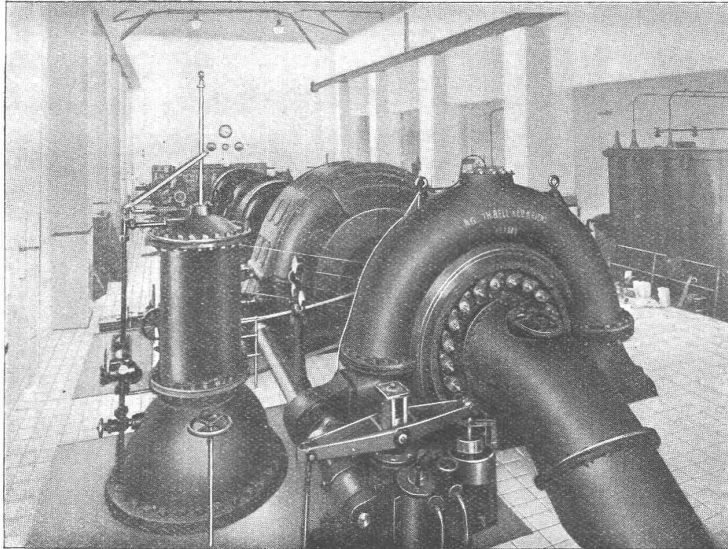
### Mitglieder

- |   |          |  |            |
|---|----------|--|------------|
| F. BÖSCH, Pelikanstrasse 3 . . . . .            | ZÜRICH   | H. E. GRÜNER, Nauenstrasse 9 . . . . .             | BASEL      |
| E. BOLLETER, Augustin Kellerstrasse . . . . .   | AARAU    | H. W. HALL, Auf der Mauer 13 . . . . .             | ZÜRICH     |
| CH. BOREL, 1, Chemin de l'Escalade . . . . .    | GENF     | W. HUGENTOBLER, Rorschacherstrasse 21 . . . . .    | ST. GALLEN |
| F. BOSSARDT, Gesegnetmattstrasse 11 . . . . .   | LUZERN   | A. JAGGI, Rossfeldstrasse 26 . . . . .             | BERN       |
| M. BRÉMOND, 59, rue du Stand . . . . .          | GENF     | G. KERNEN, Château . . . . .                       | LUTRY      |
| J. BÜCHLI, Bahnhofstrasse 38 . . . . .          | ZÜRICH   | E. MEYER-PETER, Hofstrasse 139 . . . . .           | ZÜRICH     |
| C. BUTTICAZ, 2, rue du Midi . . . . .           | LAUSANNE | R. MOOR, Sonnenquai 10 . . . . .                   | ZÜRICH     |
| CH. COLOMBI, Chemin des Croix Rouges . . . . .  | LAUSANNE | F. M. OSSWALD, Pflanzschulstrasse 56 . . . . .     | WINTERTHUR |
| L. FLESCHE, 4, rue Pichard (Sekretär) . . . . . | LAUSANNE | S. DE PERROT, 1, St-Nicolas . . . . .              | NEUENBURG  |
| A. FRICK, Bürglistrasse 28 . . . . .            | ZÜRICH   | A. STUDER, 7, St-Honoré . . . . .                  | NEUENBURG  |
| V. GELPKÉ, Pfistergasse 31 . . . . .            | LUZERN   | A. VAUCHER, 6, Chemin Venel . . . . .              | GENF       |
| J. E. GOSS, 2, Place Bel-Air . . . . .          | GENF     | W. WYSSLING, Schönenbergstr. (Präsident) . . . . . | WÄDENSWIL  |
- W. ZÜBLIN, Friedenstrasse WINTERTHUR

A.-G. der  
Maschinenfabrik  
von

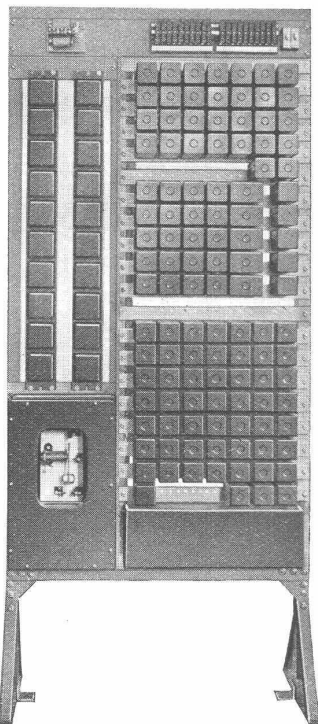
# Theodor Bell & Cie.

Kriens-  
Luzern  
Gegründet 1855



Maschinensaal im Kraftwerk Lungernsee der Zentralschweizerischen Kraftwerke, Luzern.  
Zwei Spiralturbinen von je 6000 PS b./187 m und eine von 15000 PS b./167 m Gefälle.

Wasserturbinen für alle  
Gefälle und Leistungen  
Bell-Schnellläufer-Turbinen,  
Regulatoren, Drucklei-  
tungen, Rechen, Schützen,  
Stauwehre / Komplett  
hydraulische Anlagen,  
Blecharbeiten für die  
Zement-Fabrikation  
Kesselschmiedearbeiten



## VORTEILE

die Ihnen unsere  
automatischen Telephonzentralen bieten:

1. Unempfindlichkeit gegen Impulsungenauigkeiten;  
deshalb keine Falschverbindungen.
2. Robuste Konstruktion aller Teile; deshalb lange  
Lebensdauer.
3. Möglichkeit der Kombination mit automatischer  
Rufsignalanlage.

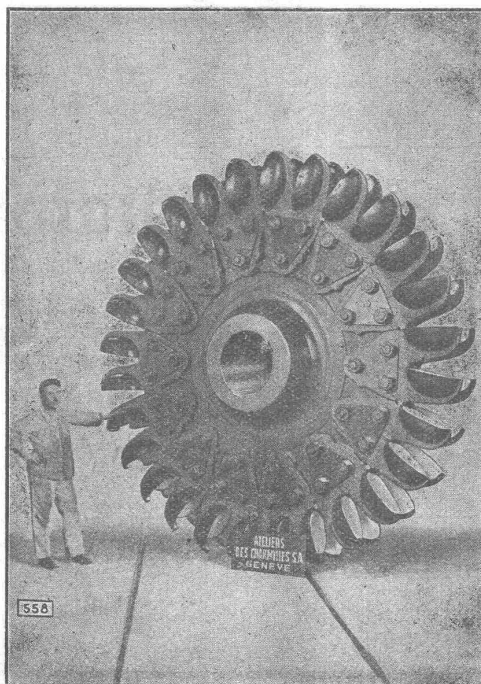
*Verlangen Sie unsere Druckschrift 375.*

## HASLER A.G., BERN

# Ateliers des Charmilles S. A., Genève

**TURBINES**  
HYDRAULIQUES

Régulateurs  
de précision



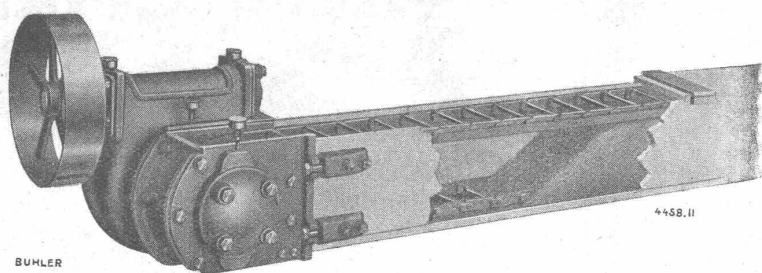
**TURBINES**  
HYDRAULIQUES

Fonderie de fer  
et de bronze

Roue d'une des turbines Pelton de 20 000 Ch. de l'Usine de Vernayaz (Valais) aux Chemins de fer fédéraux, Berne

## BÜHLER

### Flachkettentransporteur



BUHLER

4458.11

**GEBRÜDER BÜHLER**

Maschinenfabrik und Giessereien

**UZWIL**

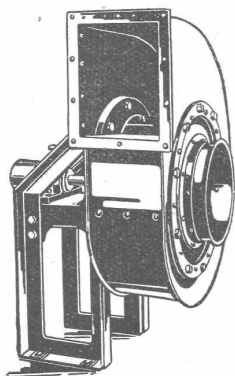
### „Redler“

eignet sich vorteilhaft für die Förderung von Materialien **staubförmiger, körniger** od. **kleinstückiger** Gestaltung, geringer Raumbedarf bei grosser Förderleistung. Einfache Konstruktion. **Leichte Bedienung.** Verlangen Sie Spezialprospekte.

- Unverbindliche
- Ingenieurbesuche.

### Submissions-Anzeiger

Termin	Auskunftstelle	Gegenstand
18. Oktober	Stadtratskanzlei Sursee	Strassenkorrekturen in Zellfeld-Sursee (Luzern)
18. "	Gemeinderat Brenner, Oberhard b. Weinfelden	Güterstrassen (6600 m <sup>3</sup> Erdbewegung) in Weerswilen (Thurgau)
21. "	Ing.-Bureau H. und E. Salzmann, Solothurn	Ausbau der Hydrantenanlage (1450 m) in Limpach (Bern)
24. "	Ing.-Bureau H. und E. Salzmann, Solothurn	Verbauung d. Augstbaches (u. a. 1000 m <sup>3</sup> Beton u. Mauerwerk) in Holderbank
27. "	Städtisches Tiefbauamt, Zürich	Kanalisation der Albisstrasse in Zürich-Wollishofen



## Ventilatoren,

sowie ganze Anlagen für  
 Ventilation, Entlüftung,  
 Entnebelung, Trocknerei  
 und Spänetransport  
 fabrizieren

Wanner & Co. A.-G., Horgen

Neue Adresse:

**Ingenieurbureau F. ZEHNTNER**

(vormals ZEHNTNER & BRENNEISEN)

Sonnenquai 10, (Zürcherhof), Zürich 1.

RECHTSANWALT

**DR ERNST UTZINGER**

BAHNHOFSTR. 64 ZÜRICH TEL.: SELNAU 19.68

RECHTSANGELEGENHEITEN

## Bau-Ausschreibung

Der Gemeinderat der Einwohnergemeinde Holderbank (Kt. Solothurn) schreibt hiemit die

### Verbauung der I. Sektion des Augstbaches

(oberer Teil des Dorfes und der Schlucht, Wannbach und Wiesbächli), vorbehaltlich der Genehmigung durch die Gemeindeversammlung, zur öffentlichen Konkurrenz aus.

Die Arbeiten umfassen zur Hauptsache:

Erd- und Felsaushub	ca. 4000 m <sup>3</sup>
Beton und Mauerwerk	ca. 1000 m <sup>3</sup>
Pflästerungen	ca. 1500 m <sup>2</sup>
Steinbett	ca. 1500 m <sup>2</sup>
Humusierungen	ca. 3000 m <sup>2</sup>
Chaussierungen	ca. 300 m <sup>2</sup>

Pläne und Bedingungen liegen ab Donnerstag, den 13. Oktober beim Ammannamt der Einwohnergemeinde Holderbank und auf dem unterzeichneten Ingenieurbureau zur Einsicht auf, woselbst auch die Eingabeformulare bezogen werden können.

Gemeinsame Besichtigung der Arbeiten Montag, den 17. Oktober, Besammlung 15 Uhr beim Ammannamt Holderbank.

Verschlossene Offerten mit der Aufschrift „Bachverbauung“ bis Montag, den 24. Oktober 1927 an das Ammannamt der Einwohnergemeinde Holderbank erbeten.

Solothurn, 6. Oktober 1927.

Aus Auftrag:

Ingenieurbureau H. & E. Salzmann.

## TREIBBRIEMEN

aus Leder, Balata,  
Kamelhaar u. Gummi

**Adolf Schlatter & Co.**  
 Riementechr. Spezialgeschäft  
 Zürich  
 Teleph. Hott. 4919, Stampfenbachstr. 73

## Auto-Garagen



in Eisenkonstruktion und Mauerwerk,  
 ein- und zweiteilig,  
 feuersicher, wetterbeständig, mit prak-  
 tischen und leichtgehenden Türen.

Ausserst kurze Bauzeit.

**O. KRAUSE & SOHN, Eisenkonstruktion, MANNEDORF.**

Erstellen auch Wellblech-Garagen.

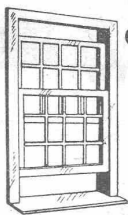
GEGEN: **KÄLTE**  
**WÄRME**  
**SCHALL**

# KORK

PLATTEN  
SCHALEN  
SCHROT

## KORKSTEINWERKE A.-G. KÄPFNACH-HORGEN

**Stürmann's Patent-**



**Schiebefenster**

*sollte an keinem Neubau mehr fehlen. Reinigung im Innern des Raumes vom Boden aus, daher einfach und gefahrlos, so wie kostensparend.*

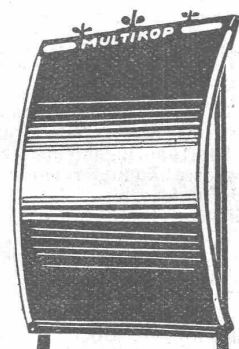


BEIDE FLÜGEL ZUM PUTZEN GEÖFFNET

W. FLÜELER & CHRISTEN  
SCHIEBEFENSTERFABRIKATION AROSA

**J.&P.**

**Gsell**  
CHEMISCHE HOLZBEIZEREI  
SÄMTLICHE BEIZARBEITEN  
Fachgemäss, exaktest, prompt / Ausführung auswärtiger Arbeiten / Spezialitäten  
Krumm-gasse 8 ZÜRICH 4 Tel. Selnau 79.44



Lichtpausapparat  
**„MULTIKOP“**

Grosse Vorteile gegenüber den veralteten, schweren Glasplatten-Apparaten. Einfachste Handhabung. Haarscharfe und klare Pausen. Ohne Fahrgestell. Mit Beleuchtungskontrolle. Kein Zerbrechen von Glasscheiben (Zelluloidplatten). Aeusserst niedriger Preis. Auf Wunsch kostenlose Vorführung.

GENERAL-VERTRETUNG:

„RUKA“-Handels-Gesellschaft, ZÜRICH 1  
NEUMÜHLEQUAI 10

**Knorr-Bremse A-G**  
Berlin O 112  
Druckluftbremse f. Bahnen u. Autos  
Speisew. Pumpen f. Normal- u. Hochdruck (60 at)  
Motorkompressoren  
Druckluft-Anlagen

**„Ringsfeder“**  
G.m.b.H. Uerdingen (Rh)  
Ringsfederpuffer  
Reibungspuffer  
Ringsfeder-Snellböcke  
Ringsfeder-Motor-  
abfederungen  
Unbeschränkte Stossaufnahme durch Ringsfeder

**Westfälische Drahtindustrie**  
Hamm (Westf.)  
Drahtseile  
drahtfrei  
Stahl u. Eisendrähte  
Ketten-Holzschrauben  
4 eckige Drahtgeflechte  
nichtrostend

General-vertreter für die Schweiz  
**Ing. C. Wetzel**  
Tech. Bureau 1887 geg.  
Zürich, Stapferstr. 12

# DIE CEMENTHAUT

wird fleckig, rissig und verschmiert.

Entferne sie mit

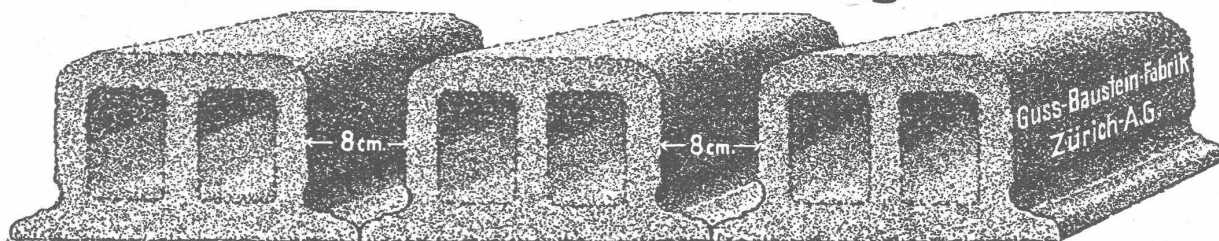
CONTEX ist ein Lack, der, auf die Schalung gestrichen, die Eigenschaft besitzt, den Zement auf eine gewisse Tiefe am Abbinden zu verhindern. Nach dem Ausschalen kann die Zementhaut durch Drahtbürste oder starken Wasserstrahl entfernt werden, wodurch das natürliche Gefüge des Beton blossgelegt wird. Durch geeignetes Vorsatzmaterial kann jeder



beliebige Effekt erzielt werden. Muss eine Betonfläche aus irgend einem Grunde verputzt werden, so ergibt die Vorbehandlung mit Con-  
tex die richtige, rauhe Unterlage zur dauernden Haftung.

Anfragen erbeten an:  
**CONTEX S. A., GENÈVE**  
Postfach Rive 244

# Deckensteine PHÖNIX (Eingetr. Marke)



## Patent-Verkauf od. Lizenz-Abgabe.

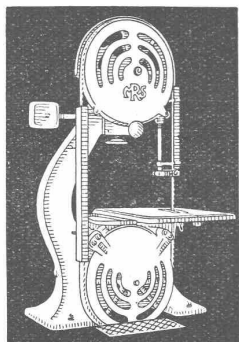
Die nachfolgenden schweizerischen Patente sind zu verkaufen, eventuell werden auch Lizenzen abgegeben:  
 Hauptpatent No. 103218 vom 25. Nov. 1921; Zusatzpatent No. 104710 vom 25. Nov. 1921, Zusatzpatent No. 104711 vom 25. Nov. 1921, Zusatzpatent No. 104712 vom 25. Nov. 1921, Zusatzpatent No. 105851 vom 25. Nov. 1921, betr.:

„Verfahren zur Herstellung von Farbstoffen aus Dibenzanthron“

Fabrikanten und Interessenten, welche nähere Auskunft wünschen, belieben sich zu wenden an das Ingenieur- und Patentanwaltsbureau

H. KIRCHHOFER, vormals Bourry-Séquin & Co., Zürich 1, Löwenstrasse 51.

## Hochleistungs-Holzbearbeitungs-MASCHINEN.



für alle Industrien  
**RAUSCHENBACH**  
 Schaffhausen



**DEMAG**

**ELEKTROZUG**  
 Weltmarke 1/4 bis 5t Universal-Hebezeug  
 Tragkraft Ortsfest und fahrbar  
 Grosses Lager

**G. BAÜMLIN**  
 INGENIEUR  
 LUZERN



FR. SAUTER A.-G., BASEL

## Laden- u. Schaufenster-Einrichtungen

nach eigenen und gegebenen Entwürfen

**Vereinigte Spiegelfabriken & Co**  
 Zollstrasse Nr. 44 - ZÜRICH - Telefon Utto 2623



**Steuerberatungen** aller Art  
**Betriebskontrollen:** Buch u. Bilanzrevisionen, Organisationen, Kalkulationen, Vereinfachung von Betrieben  
**Allgemeine Wirtschaftsberatung:**

Vorbereitung und Gründungen, Umwandlungen, Sanierungen, Liquidationen, Erstattung v. privatwirtschaftlichen Gutachten

**A. Germann, Zürich 6.**  
 gewesener kantonaler Steuerrevisor  
 Tel. Hottingen 84.91. Alte Beckenhofstrasse 61

## Aktiengesellschaft der Elektrizitätsbranche sucht jüngeren INGENIEUR oder ELEKTROTECHNIKER

mit Erfahrungen im Freileitungsbau (event. auch für Ausland). Beteiligung mit Fr. 30,000.- bis 50,000.- gegen Sicherstellung. — Anfragen unter Chiffre Z. H. 3139 befördert  
 Rudolf Mosse, Zürich.

## Ideenwettbewerb

zur Erlangung von Entwürfen

### für neuzeitliche Schlosserarbeiten.

Zur Beteiligung sind eingeladen: Fachleute, Architekten und Künstler, die in der Schweiz Wohnsitz haben. — Wegleitung und Programm können bezogen werden vom

**Kantonalen Gewerbemuseum in Bern.**

INGENIEUR-SCHULE

**TECHNIKUM STRELITZ-MECKL**

Hochbau, Tiefbau, Betonbau, Eisenbau, Flugzeugbau, Maschinenbau, Autob., Heizung, Elektrotechnik. Progr. frei.

## Selbständig. ARCHITEKT

mit erstklassigen **Wettbewerbserfolgen**  
 empf. sich s. H. Kollegen als künstl. Mitarbeiter (Heimarbeit)  
 Offert. unter Chiffre Z. F. 3083 bef. Rudolf Mosse, Zürich.

## Eisenbeton-Ingenieur,

Dipl. E. T. H., guter Statiker, mit mehrjähriger, vielseitiger Praxis, sucht sich zu verändern und sucht Stelle auf Ingenieurbureau oder grosse Bauunternehmung. Offerten unter Chiffre Z. Z. 3096 beförd. Rudolf Mosse, Zürich.

**OCCASION.**  
 Wegen Nichtgebrauch sehr billig zu verkaufen: 5 Rollwagen mit 50 cm Spurweite, 1 Benzinlokomotive, 60 cm Spur, 1 Benzinmotor „Benz“, 1 Fräsmaschine, 1 Haferbrechmaschine, 1 Zweiflur-Platz-Auto „Salmson“.  
 Anfragen u. Chiffre Z. Z. 3113 beförd. Rudolf Mosse, Zürich.

Technische **Photographie**  
 Spezialität:  
**Architekturaufnahmen**  
 Konstruktionen, Maschinen  
 Zeichnungen u. Pläne  
 Natalog-Aufnahmen  
**H. Wolf-Bender**  
 Zürich  
 16 Kappelerstrasse 16

## Baufachmann- Architekt

langjähriger Leiter grösserer Unternehmungen sucht anderweitigen Wirkungskreis, als leitende Stellung in Baugeschäft, Architekturbureau, Holzindustrie, etc. Durchaus energisch und organisatorisch veranlagt, stehen reiche praktische Erfahrungen und gute Beziehungen zur Seite. Eventuell käme auch Bauleitung grösserer Objekte in Frage. — Offerten unter Chiffre Gc. 4750 Z. an **Publicitas, Zürich.**

Ein durchaus erfahrener und selbständiger

## Ingenieur als Leiter eines Talsperrenbaues

(Gussbeton) nach Deutschland gesucht. Eintritt muss sofort erfolgen. Nur solche Herren, die diesen Anforderungen voll und ganz genügen, wollen sich melden unter Chiffre Z. A. 3096 an **Rudolf Mosse, Zürich.**

## BAUINGENIEUR

sucht

## leitende Stellung.

Schweizer, 34, Diplom E. T. H., Genieoffizier. Drei Jahre Wasserbau in der Schweiz, zwei Jahre Bauleiter Industriebauten in Frankreich; seit sechs Jahren in den Vereinigten Staaten: drei Jahre als Chef-Ingenieur bei Unternehmer für Eisenbeton und Betonstrassen, drei Jahre bei Unternehmer für Wasser-, Fundament- und Caissonarbeiten. Gewandt in Acquisition und Kalkulation. Gesund, energisch und selbständig. Deutsch, Französisch, Italienisch, Englisch. Anfragen unter Chiffre N. Y. A. 2715 an **Rudolf Mosse, Zürich.**

## Rheinbrücken in Tavanasa und Ringgenberg.

## Bau-Ausschreibung

Vorbehältlich der Genehmigung und Finanzierung durch Gemeinden, Kanton und Bund wird über die Neuerstellung folgender Strassenbrücken über den Vorderrhein im Bündner-Oberland Konkurrenz eröffnet:

1. Rheinbrücke bei Ringgenberg in Eisen an Stelle der beim Hochwasser eingestürzten gedeckten Holzbrücke;
2. Rheinbrücke bei Tavanasa in Eisen oder eventuell in Eisenbeton an Stelle der durch Rufen zerstörten armierten Betonbogenbrücke;
3. Eventuell Rheinbrücke unterhalb Tavanasa in Eisen, eventuell in Eisenbeton als Ersatz der bestehenden gedeckten Holzbrücke.

Die nötigen Unterlagen für die Offertstellung etc. können vom 20. Oktober an beim kantonalen Bauamt in Chur bezogen werden.

Angebote, mit der Aufschrift „Rheinbrücke Tavanasa bezw. Ringgenberg“ versehen, sind bis zum **11. November** verschlossen dem kantonalen Bauamt in Chur einzureichen, woselbst am 12. November, vormittags 10 Uhr, die Offerten geöffnet werden. Die Angebote bleiben bis zum 30. Dezember a. c. verbindlich.

Am 22. Oktober findet eine Begehung der Baustellen statt, zu der die Unternehmer-Reflektanten für Ober- und Unterbauarbeiten und die Vertreter der Gemeinden eingeladen werden. Treffpunkt um 8.25 Uhr bei der Station Tavanasa-Brigels und um 11 Uhr bei der Seilhängebrücke in Ringgenberg.

Chur, den 12. Oktober 1927.

Das kantonale Bauamt.

PROJEKTE BERECHNUNGEN



**EISEN  
KONSTRUKTION**  
KITTLOSE  
GLASBEDACHUNGEN  
BAU- & KUNST-  
SCHLOSSERARBEITEN  
**GEBR. TUCHSCHMID  
FRAUENFELD**

Riemen-  Fabrik

## Gut & Co

### ZÜRICH

Zürcher Architektur-Bureau sucht: **Energische**, mit Platz Zürich vertraute Persönlichkeit von **Qualität** für

### selbständige Leitung des bautechnischen Teils.

Offerten unter Chiffre Z. O. 3129 befördert **Rudolf Mosse, Zürich.**

Das **Ausbeutungsrecht** einer grösseren, günstig gelegenen

## Kies- u. Sandgrube

ist zu verkaufen. Näheres durch das Ammannamt der Bürgergemeinde Dulliken bei Olten.

Welche kapitalkräftige Bauunternehmung interessiert sich für

## Ausführung vornehmer Siedelung

in schönster Lage Zürichs. — Anfragen unter Chiffre Z. M. 3127 befördert **Rudolf Mosse, Zürich.**

Selbständiger, energischer

## Bauführer

(Ingenieur oder Techniker), für grösseren Industrie-Eisenbetonbau nach Polen

### sofort gesucht.

Bauzeit ca. 1 Jahr. Nur praktisch durchaus erfahrene Herren wollen sich melden unter Beilage von Zeugnissen, Photo und Gehaltsansprüchen unter Chiffre Z. G. 3122 an **Rudolf Mosse, Zürich.**

## Stahlformguß

bis 25 Tonnen Stückgewicht,

SPEZIALITÄT:

Zahnräder mit rohen und geschnittenen Zähnen,  
Räder und Radsätze für Feldbahnen

liefert:

**Stahlwerk Oeking A.G.**

**Düsseldorf**

vertreten durch:

**F. A. von MOOS, Ingenieur,  
Reuss-Steg 3, LUZERN.**

## Bautechniker

(Praktiker), sucht Stelle auf Architekturbureau od. Baugeschäft. Offerten unter Chiffre Z. O. 3109 befördert **Rudolf Mosse, Zürich.**

## Employé- architecte

sérieux est demandé chez Mr. E. REESS, architecte à Montbéliard (Doubs), France. Envoyer références et prétentions.

**Erfindungs-Patente**  
Marken-Muster-  
& Modell-Schutz im In- u. Ausland  
**H. KIRCHHOFER** vormals  
Bourry-Séquin & Co. ZÜRICH  
1880  
Gegründet

## ARCHITEKT

Mehrfähr. Praxis im In- u. Ausland, perfekt im Entwurf u. Detail, schon in leitend. Stellung, sucht sich zu beschäftigen. Ev. mit Beteiligung.

Offerten u. Chiffre Z. S. 3112 bef. **Rudolf Mosse, Zürich.**

## Gesucht

zu möglichst sofortigem Eintritt

jüngerer

## Konstrukteur

mit mehrjähriger Praxis für die Bearbeitung von Apparaten für die chemische Gross-Industrie und von Druckrohrleitungen etc. Detaillierte Offerten sind zu richten unt. Chiffre Z. N. 3128 an **Rudolf Mosse, Zürich.**



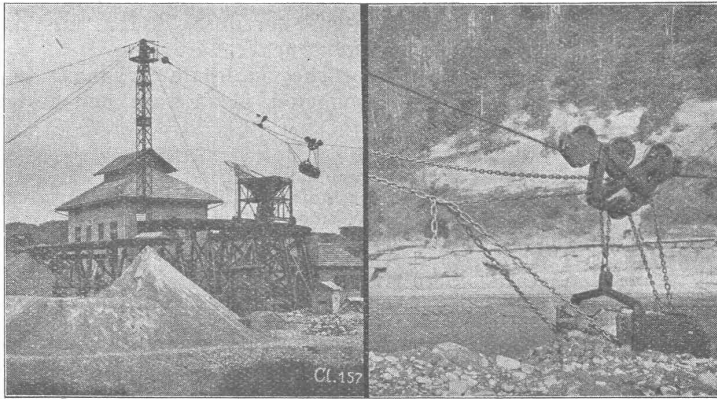
# Gesellschaft der L. von Roll'schen Eisenwerke, Gerlafingen

Gegründet 1823

Werk „**Giesserei Bern**“ in Bern

Gegründet 1823

Konstruktionswerkstätten, Eisengiesserei



Kabelbaggeranlage, geliefert an die A.-G. für Sand- und Kiesverwertung Laupen.

## Hebezeuge

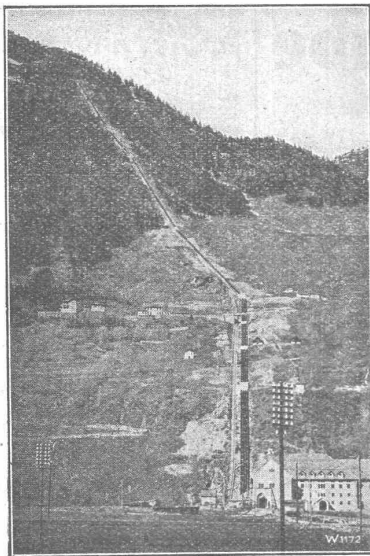
- Eisenbahnmaterial
- Schützenanlagen und Wehreinrichtungen
- Zahnradbahnmaterial
- Standseilbahnen
- Kabelbaggeranlagen
- Allgem. Maschinenbau



Telegramme: **Giesserei Bern**

Telephon: **Bollwerk 1066**

# Escher Wyss & C<sup>ie</sup>, Zürich



Rohrleitung des Kraftwerkes Ritom

## Komplette Hochdruck-Rohrleitungen

Wasser-Turbinen  
Turbo-Pumpen

49/27