

Objektyp: **Advertising**

Zeitschrift: **Schweizerische Bauzeitung**

Band (Jahr): **89/90 (1927)**

Heft 14

PDF erstellt am: **20.09.2024**

### **Nutzungsbedingungen**

Die ETH-Bibliothek ist Anbieterin der digitalisierten Zeitschriften. Sie besitzt keine Urheberrechte an den Inhalten der Zeitschriften. Die Rechte liegen in der Regel bei den Herausgebern. Die auf der Plattform e-periodica veröffentlichten Dokumente stehen für nicht-kommerzielle Zwecke in Lehre und Forschung sowie für die private Nutzung frei zur Verfügung. Einzelne Dateien oder Ausdrucke aus diesem Angebot können zusammen mit diesen Nutzungsbedingungen und den korrekten Herkunftsbezeichnungen weitergegeben werden. Das Veröffentlichen von Bildern in Print- und Online-Publikationen ist nur mit vorheriger Genehmigung der Rechteinhaber erlaubt. Die systematische Speicherung von Teilen des elektronischen Angebots auf anderen Servern bedarf ebenfalls des schriftlichen Einverständnisses der Rechteinhaber.

### **Haftungsausschluss**

Alle Angaben erfolgen ohne Gewähr für Vollständigkeit oder Richtigkeit. Es wird keine Haftung übernommen für Schäden durch die Verwendung von Informationen aus diesem Online-Angebot oder durch das Fehlen von Informationen. Dies gilt auch für Inhalte Dritter, die über dieses Angebot zugänglich sind.

# SCHWEIZERISCHE BAUZEITUNG

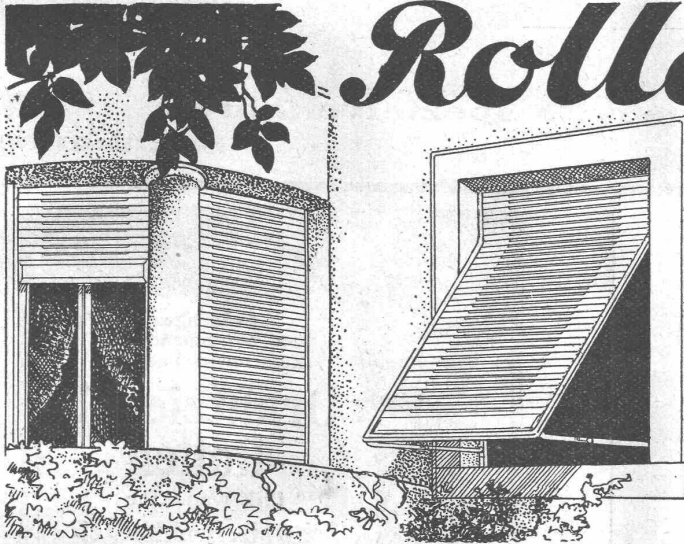
WOCHENSCHRIFT FÜR ARCHITEKTUR / INGENIEURWESEN / MASCHINENTECHNIK  
REVUE POLYTECHNIQUE SUISSE

OFFIZIELLES ORGAN DES SCHWEIZER INGENIEUR- UND ARCHITEKTEN-VEREINS  
UND DER GESELLSCHAFT EHEMAL. STUDIERENDER DER EIDG. TECHN. HOCHSCHULE  
GEGRÜNDET 1883 VON ING. A. WALDNER / HERAUSGEGEBEN VON ING. C. JEGHER

Vereins-Mitglieder, beim Verlag, Schweiz 32 Fr.,  
Ausland 40 Fr. jährl.; Nicht-Mitglieder 40 bzw.  
50 Fr., postamtl. 30 Cts. mehr. / Einzel-Nr. 1 Fr.

VERLAG CARL JEGHER, ZÜRICH  
Dianastrasse Nr. 5 / In Kommission  
bei Rascher & Cie., Zürich u. Leipzig

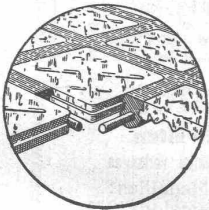
Inserate durch RUDOLF MOSSE, Zürich, die  
viergespaltene Colonelzeile 50, Titelseite 80 Cts.,  
Anzeigen ausländ. Ursprungs 60 Cts., Titelseite 1 Fr.



## Rolladen

*Rolljalousien  
aller Systeme  
empfiehlt als Spezialität*

**WILH-  
BAUMANN  
HORGEN**



Begehbare Oberlichter aus

**LUXFER - GLASBETON**

⊕ Pat. Nr. 112921

sind besser und billiger als unsere bisherigen Keppler-Glasbeton-Oberlichter

**Rob. Looser & Cie., Zürich 4**

Badenerstr. 41 — Tel. S. 72.95

**ED. BRUN, WÄDENSWIL 1**

TELEPHON 102

Aelteste Spezialfabrik für Härte-Löt-Schweissprodukte, Autogen-Zusatz-  
materialien, Lager-Kühlfette, Lager-Kühlöle, Technische Öle und Fette

Preise auf Anfrage

Preise auf Anfrage

## Euböolith-Böden

garantiert bestbewährter  
fugenloser Bodenbelag für  
Fabriken, Schulen, Kranken-  
häuser und Bureaux. **Tel.: 3.35**  
Euböolithwerke A.-G., Olten

## Personen- und Waren-Aufzüge „Schlieren“

mit automatischer Druckknopfsteuerung.

**Schweiz. Wagonfabrik Schlieren, Aktiengesellschaft, Schlieren-Zürich**

Abteilung: Aufzugsfabrik

Telephon: Selnau 26.28



**Kittlose Glasdächer und Glasbeton-Oberlichter**  
System „Fortuna“

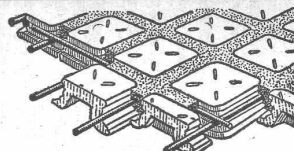
Seit vielen Jahren bestens bewährte Konstruktionen

**WALTHER & MÜLLER, BERN**

Grabenpromenade 9 - Brunnengasse 60

Eigenes technisches Bureau - Selbstfabrikation

Vertreter für die Ostschweiz: GEBR. TUCHSCHMID, FRAUENFELD



Begehbar Glasdecken  
von grösster Lichtdurchlässigkeit und  
dekorativ

„FORTUNA“

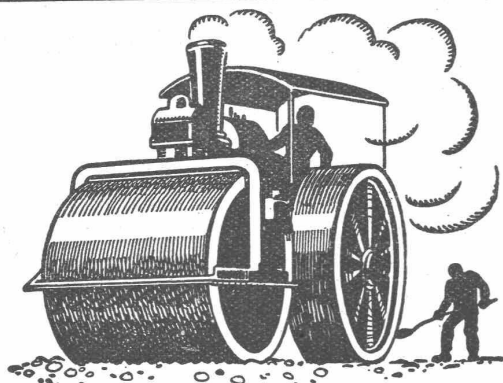
**A. JENNI & Co** Aktiengesellschaft **BERN**

**Elektrische Unternehmungen**

**Freileitungsbauten**

**Kabelmontage nach Spezialverfahren**

**Bahnbauten**



**SCHWEIZ. STRASSENBAU-  
UNTERNEHMUNG A.G.**

ALPNACH  
BAHNHOFPLATZ  
TEL.: 7

LAUSANNE  
RUE D'ETRAZ 20  
TEL.: 20.28

BERN  
LAUPENSTR. 8  
TEL.: BOLLWERK 34.33

OLTEN  
SOLOTHURNSTR. 4  
TEL.: 7.09

ZÜRICH  
STEINWIESSTR. 40  
TEL.: H. 49.91

BASEL  
RHEINL. NDERSTR. 8  
TEL.: SAFRAN 23.90

**Nacovia-Beläge**

Das lästige  
und zeitraubende  
Zerschneiden der

**Drahtziegel  
-Rollen**

fällt weg. Die  
Schweiz. Drahtziegel-  
Fabrik A.-G., Lotzwil  
liefert

**Drahtziegel  
-Streifen**

in allen Breiten.  
Muster und Preislisten verlangen

Goldene Medaillen:  
Bern 1914, Barcelona 1921  
Burgdorf 1924, Bern 1925

**WASSERBAU  
TAUCHER-ARBEITEN  
RAMM-ARBEITEN  
LEHRGERUSTE**

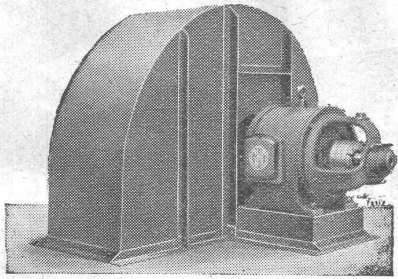
PROJEKTE UND AUSFÜHRUNG:  
**W. STAUBLI, INGENIEUR**  
ZURLINDENSTR. 115

**ZÜRICH 3**

TELEPHON: UTO 28.47

GEGRÜNDET 1867





# Ventilatoren

für

Lüftung und Heizung,  
Trocknung, Kühlung etc.  
Unterwind-, Saugzug- u.  
Oelfeuerungs - Gebläse.

**Elektromotoren.**

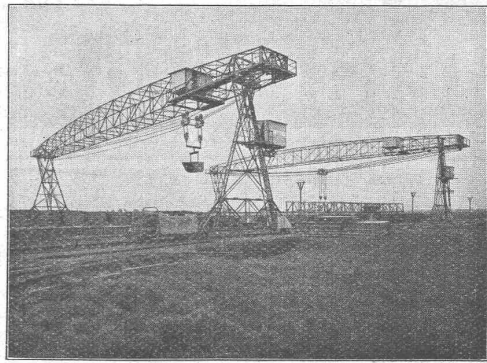
Vorteile unserer

Konstruktion:

Hoher Wirkungsgrad,  
Solide Konstruktion,  
Geräuschloser Lauf.

**G. Meidinger & Cie., Basel**

# BLEICHERT TRANSPORTANLAGEN



Fahrbare Brücken-Kabelkrane von je 55 m Spannweite, 5 t Tragfähigkeit und 2 m<sup>3</sup> Kübelinhalt, beim Bau einer Kaimauer.

**Bleichert** baut Kabelkrane für geringe Spannweite als **Brücken-Kabelkrane** ohne Spanngewichte mit biegungslosem Träger; sie sind deshalb viel leichter als Kabelkrane oder Brückenkrane und beanspruchen wegen der einschienigen Fahrwerke wenig Platz.

**ADOLF BLEICHERT & CO. A. G. LEIPZIG**

DRAHTSEILBAHNEN · KABELKRANE · NAHFÖRDERMITTEL

VERTRETER FÜR DIE SCHWEIZ:

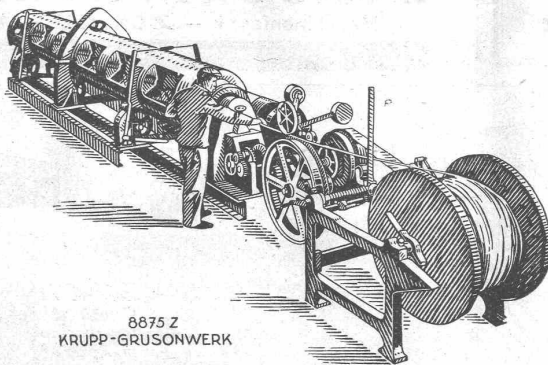
**ROBERT AEBI & CIE., A.-G., ZÜRICH**



# KRUPP



# GRUSONWERK



8875 Z  
KRUPP-GRUSONWERK

Schnellverseilmachine D. R. P.

Maschinen zur  
**Herstellung**  
von  
**Drahtseilen**  
und **Kabeln**

Schnell-Verseilmachines  
D. R. P.

von  $\frac{1}{2}$  höchster  
Leistungsfähigkeit

Vertreter: **SPOERRI & Co., ZÜRICH, Walchestr. 27**

# MAGDEBURG

# Gebrüder Hotz

## ZÜRICH 6

### Elektrische Unternehmungen

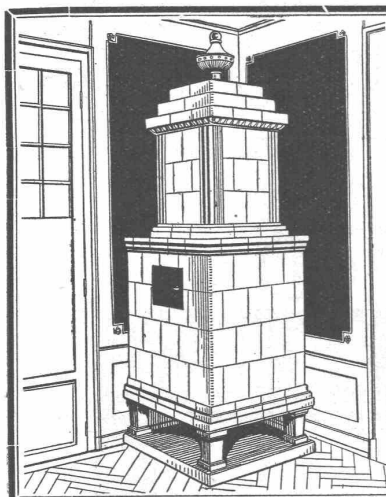


## Bau - Austrocknung Roth & Kippe

Zürich 3  
(Uetlibergstr. 175)  
Telephon Uto 2354

## Modernes Druckluft-Verfahren

Koks-, Ventilier- und  
Spar-Bauöfen

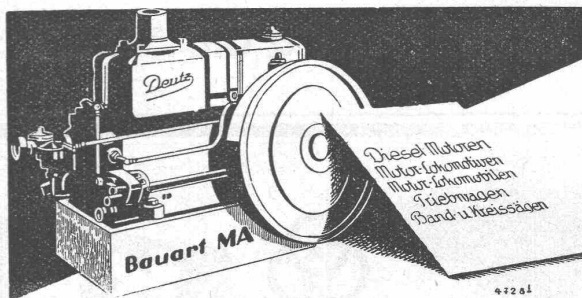


## Kachel-Ofen

in jeder  
Ausführung

Ofenfabrik  
Kohler A.G.

Mett bei Biel



## DEUTZ 4 Takt - Motor

1000 Zugmaschinen u 160 000 Motoren mit über 2 000 000 PS bisher geliefert

GENERALVERTRETUNG FÜR DIE SCHWEIZ:

**WÜGLER, MANN & CO.**

Maschinenfabrik — ZÜRICH — Alpbrieden

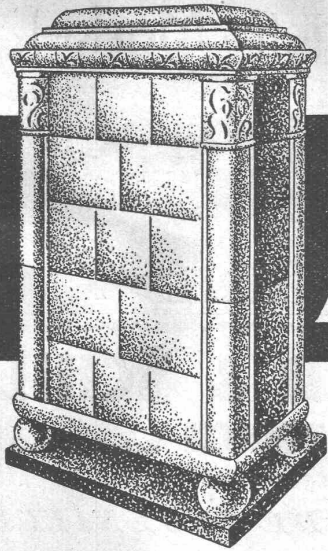
**ROLLADENFABRIK A. GRIESSER A. G. AADORF**

Zweigniederlassung:  
**Zürich**  
Militärstr. 108

Stahlwellblech- und  
Holzrolladen aller Art  
Jalousieläden  
Lorbeerstoren

AT. C. ANHEN ZÜRICH





# Therma

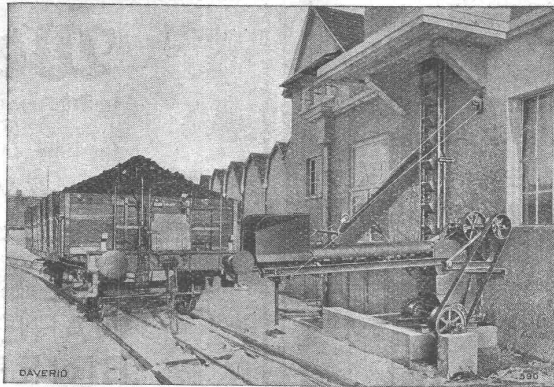
## ELEKTR. WÄRMESPEICHER-OFEN

in Konstruktion einfach, solid & elegant,  
angenehmste und bequemste Heizungsart  
Betrieb mit billigem Nachtstrom

VERLANGEN SIE UNSERE PROSPEKTE T9 & T9a  
*„Therma“ A.G. Schwanden (Starus)*

### AUTOMAT. KOHLENBESCHICKUNGS-ANLAGEN

für die  
Grossindustrie



liefert als  
Spezialität

**DAVERIO & C<sup>IE</sup>, A.-G. MASCHINENFABRIK ZÜRICH 5**

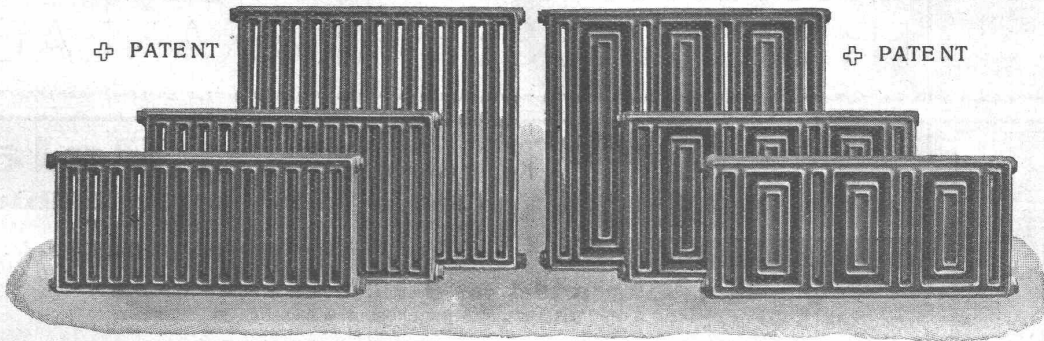


GESELLSCHAFT DER LUDW. VON ROLL'SCHEN EISENWERKE  
· FILIALE: EISENWERK CLUS KT. SOLOTHURN ·



## RADIATOR COLUMBUS

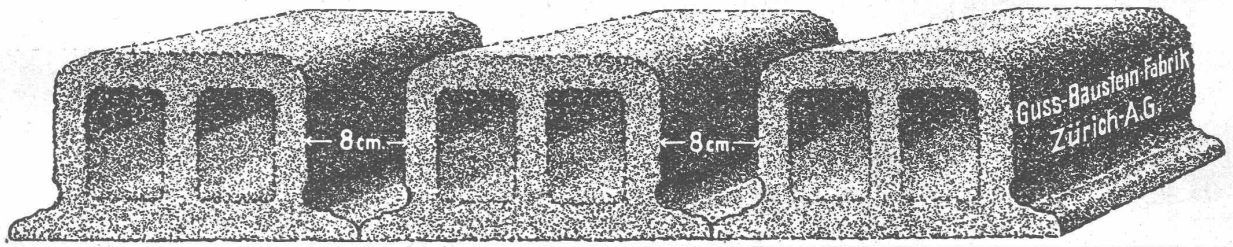
⊕ PATENT



⊕ PATENT

Grosse Wärmeabgabe pro Flächeninhalt und Raumbedarf. Kleiner Wasserinhalt. Beste Ausnützung des Raumes.  
Gefällige Erscheinung.  
Zu beziehen durch die Installationsfirmen.

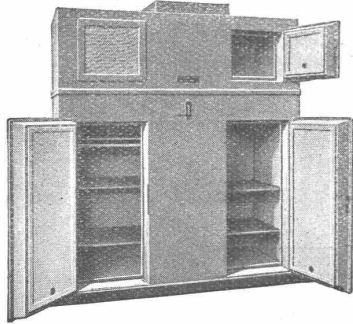
# Deckensteine PHÖNIX (Eingetr. Marke)



## AS Kühl-Automaten

Fabrikat Brown, Boveri

### Haushaltungs-Kühlschränke



**für Spitäler, Kliniken, Villen, Pensionen  
sowie Fabrikkasinos und Kantinen**

*Offerten bereitwilligst und unverbindlich.*

**Audiffren Singrün, Kälte-Maschinen A.-G., Basel**  
St. Johannvorstadt 27

## SCHULER & SCHILD

Bahnhofstr. 37 **ZÜRICH** Bahnhofstr. 37

### BERATENDE INGENIEURE

für

Projektierung von Kraftwerken, Transformer-Stationen, Freiluftanlagen, Bahnelektrifizierungen, Leitungsnetzen

Gutachten, Beratungen, Schätzungen,  
Bauleitungen, Werkstattabnahmen

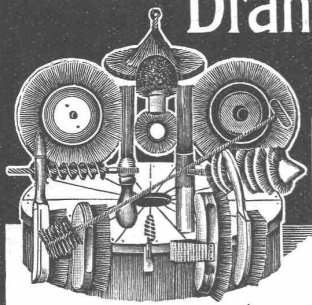
## Weißkalk

in Stücken und feinsten Pulverform  
(Kalkhydrat)

für Bau- und Chemische Industrie

**Kalkfabrik St. Ursanne, Jura, Teleph. 22**

## Drahtbürsten- Fabrik



### Jacq. Thoma

WINTERTHUR  
Telephon 7.73

Drahtbürsten in Ia. Qualität  
für sämtliche Industrien.

SPEISEAUFZÜGE  
WARENAUFZÜGE  
BRIEFAUFZÜGE

FÜR

HANDBETRIEB

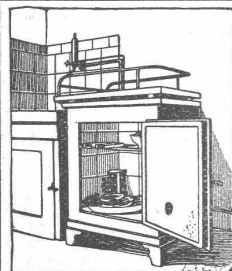
LIEFERT ALS

SPEZIALITÄT

**J. WILLI SOHN & CO., CHUR**  
MASCHINENFABRIK

E. G. STIERLIN  
BERN  
Brunnadernstr. 73

## FRISCHWASSER-KLÄRANLAGEN



⊕ Patent Nr. 118307

## Kein Neubau

ohne den billigen  
Konservierungsschrank

**„Polar“**

mit Wasser- und Luftkühlung!

**Keine Betriebskosten!**

„POLAR“ erhöht den Wert jeder neuzeitlichen Kücheneinrichtung, ohne die Anlagekosten wesentlich zu steigern.

Prospekte und Offerten durch:

**E. HALLER, Fabrikant des „Polar“, STÄFA, Bergstrasse  
Telephon 217**