

Objektyp: **Advertising**

Zeitschrift: **Schweizerische Bauzeitung**

Band (Jahr): **89/90 (1927)**

Heft 11

PDF erstellt am: **23.09.2024**

### **Nutzungsbedingungen**

Die ETH-Bibliothek ist Anbieterin der digitalisierten Zeitschriften. Sie besitzt keine Urheberrechte an den Inhalten der Zeitschriften. Die Rechte liegen in der Regel bei den Herausgebern. Die auf der Plattform e-periodica veröffentlichten Dokumente stehen für nicht-kommerzielle Zwecke in Lehre und Forschung sowie für die private Nutzung frei zur Verfügung. Einzelne Dateien oder Ausdrucke aus diesem Angebot können zusammen mit diesen Nutzungsbedingungen und den korrekten Herkunftsbezeichnungen weitergegeben werden. Das Veröffentlichen von Bildern in Print- und Online-Publikationen ist nur mit vorheriger Genehmigung der Rechteinhaber erlaubt. Die systematische Speicherung von Teilen des elektronischen Angebots auf anderen Servern bedarf ebenfalls des schriftlichen Einverständnisses der Rechteinhaber.

### **Haftungsausschluss**

Alle Angaben erfolgen ohne Gewähr für Vollständigkeit oder Richtigkeit. Es wird keine Haftung übernommen für Schäden durch die Verwendung von Informationen aus diesem Online-Angebot oder durch das Fehlen von Informationen. Dies gilt auch für Inhalte Dritter, die über dieses Angebot zugänglich sind.

# SCHWEIZERISCHE BAUZEITUNG

WOCHENSCHRIFT FÜR ARCHITEKTUR / INGENIEURWESEN / MASCHINENTECHNIK

REVUE POLYTECHNIQUE SUISSE

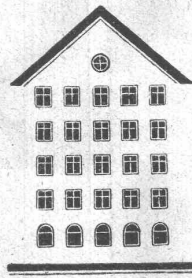
OFFIZIELLES ORGAN DES SCHWEIZER INGENIEUR- UND ARCHITEKTEN-VEREINS  
UND DER GESELLSCHAFT EHEMAL. STUDIERENDER DER EIDG. TECHN. HOCHSCHULE  
GEGRÜNDET 1883 VON ING. A. WALDNER / HERAUSGEGEBEN VON ING. C. JEGHER

Vereins-Mitglieder, beim Verlag, Schweiz 32 Fr.,  
Ausland 40 Fr. jährl.; Nicht-Mitglieder 40 bzw.  
50 Fr., postamtl. 30 Cts. mehr. / Einzel-Nr. 1 Fr.

VERLAG CARL JEGHER, ZÜRICH  
Dianastrasse Nr. 5 / In Kommission  
bei Rascher & Cie., Zürich u. Leipzig

Inserate durch RUDOLF MOSSE, Zürich, die  
viergespaltene Colonelzeile 50, Titelseite 80 Cts.,  
Anzeigen ausländ. Ursprungs 60 Cts., Titelseite 1 Fr.

## Fenster



Spezialitäten:

Schiebfenster und Doppelverglasung

*Kiefer-Zürich*

Zweigbureau Bern:

Jungfraustrasse 20

Kugellager  
Rollenlager  
Transmissionen  
Riemenscheiben

# SKF

Akt.-Ges.  
SKF Kugellager,  
Zürich

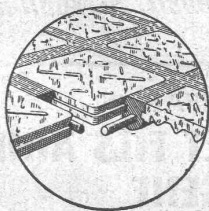
## ED. BRUN, WÄDENSWIL 1

TELEPHON 102

Aelteste Spezialfabrik für Härte-Löt-Schweissprodukte, Autogen-Zusatz-  
materialien, Lager-Kühlfette, Lager-Kühlöle, Technische Öle und Fette

Preise auf Anfrage

Preise auf Anfrage



Begehbare Oberlichter aus

## LUXFER-GLASBETON

⊕ Pat. Nr. 112921

sind besser und billiger als unsere bisherigen Keppler-Glasbeton-Oberlichter

**Rob. Looser & Cie., Zürich 4**

Badenerstr. 41 — Tel. S. 72.95

# Strebel-Original-Kessel

für Hochhaus, Wohnhaus, Siedlung, Etagenwohnung

Torgasse 2

**STREBELWERK ZÜRICH**

Tel.: H. 49.33

# AUFZÜGE und KRANE aller Art

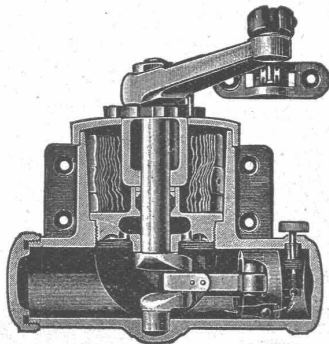
## RUEGGER & CO., A.-G.

Transport-Einrichtungen für  
Fließ - Arbeit

**BASEL**

Hand- u. Elektro-Flaschenzüge  
Transport-Anlagen

TRADE **YALE** MARK



### Der Yale Türschliesser

ist das Produkt 70 jähriger Erfahrung.

Seine Qualität ist unübertroffen.

Die Kurbelwelle, einer der am meisten beanspruchten Teile, ist dreifach gelagert und mehrfach geschliffen.

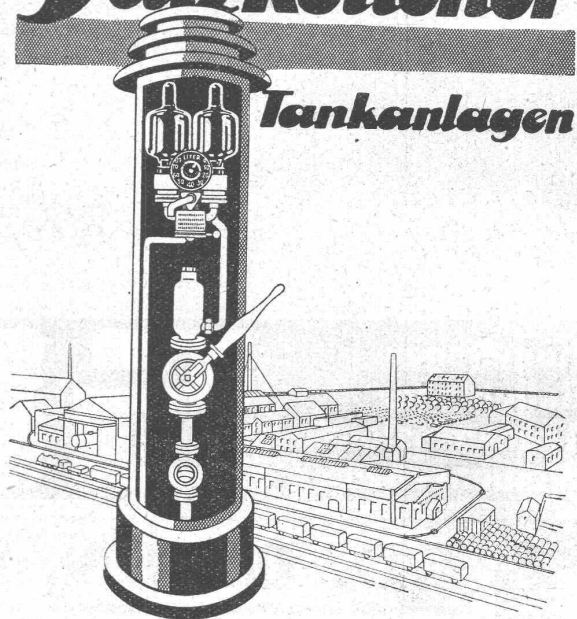
Achten Sie auf die Schutzmarke

TRADE **YALE** MARK

Weisen Sie Nachahmungen zurück

*Zu haben in allen besseren Eisenwaren-Handlungen*

## Salzkottener Tankanlagen



Fabrik explosionswicherer Gefäße  
**SALZKOTTEN** G.M.  
B.H.

Zentrale Berlin JW 48 Wilhelmstraße 122

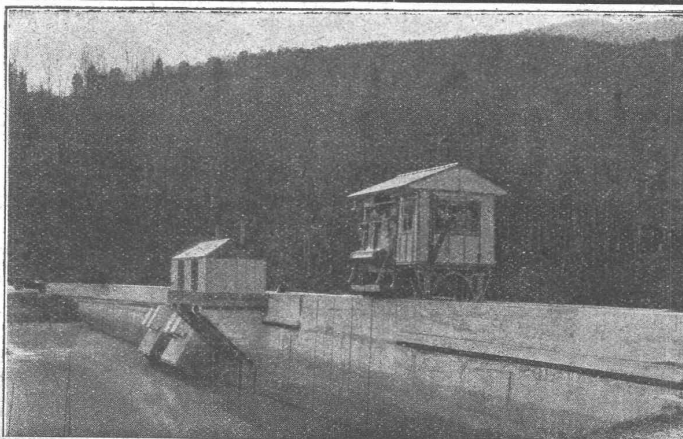
GENERALVERTRETER FÜR DIE SCHWEIZ:

**HANS STUTZ, Ingenieur, Carmenstr. 24, ZÜRICH 7**

A.-G.  
KRAFTWERK  
WÄGGITAL

Staumauer  
Rempen

Rechen-  
reinigungs-  
Maschine  
mit doppeltem  
Schwenkran



MASCHINENFABRIK  
**JONNERET FILS AINÉ**  
**GENÉ**

GEGR. : 1850

SPEZIALITÄT:

Rechen- u. Rechenreinigungs-  
Maschinen für jede Tiefe und  
Rechenneigung, für grosse u.  
kleine Wasserwerke.

*In- und Auslandspatente.*

Man verlange Projekte und Kostenanschläge  
kostenlos.





**SPUNDWANDEISEN**

**BALIART  
LARSEN**

für den Bau von Ufermauern, Brücken-  
gründungen, Fundamentierungen, Wehr-  
bauten, Kraftwerksanlagen, Kanalisation,  
Dükerbauten, Kläranlagen, Schleusen-  
gründungen, Schleusenammerwände und  
Untergrundbahnbauten.

Vorzüge: Doppelverschluß, daher stärk-  
ster Längszusammenhang und größte  
Dichtigkeit, hohes Widerstandsmoment,  
größte Lebensdauer, sicherer Schutz  
tiefer Fundamente gegen Unterspülung,  
wesentliche Ersparnis an Ramm- und  
Absteifungskosten.

★  
**Vereinigte Stahlwerke  
AKTIENGESELLSCHAFT  
★  
DORTMUNDER UNION  
DORTMUND**



*gibt keine undichten Stellen*

*da ö- und fettfrei und weil die chemische  
Zusammensetzung vollständige Auflösung  
im Wasser bewirkt, daher gleichmässige  
Verteilung im Mörtel; also überall gute  
Dichtung. Lugato nur in einer  
Sorte geliefert, lässt sich ohne Spezial-  
kenntnisse einfach anwenden.*

*Lugato verdirbt nicht*

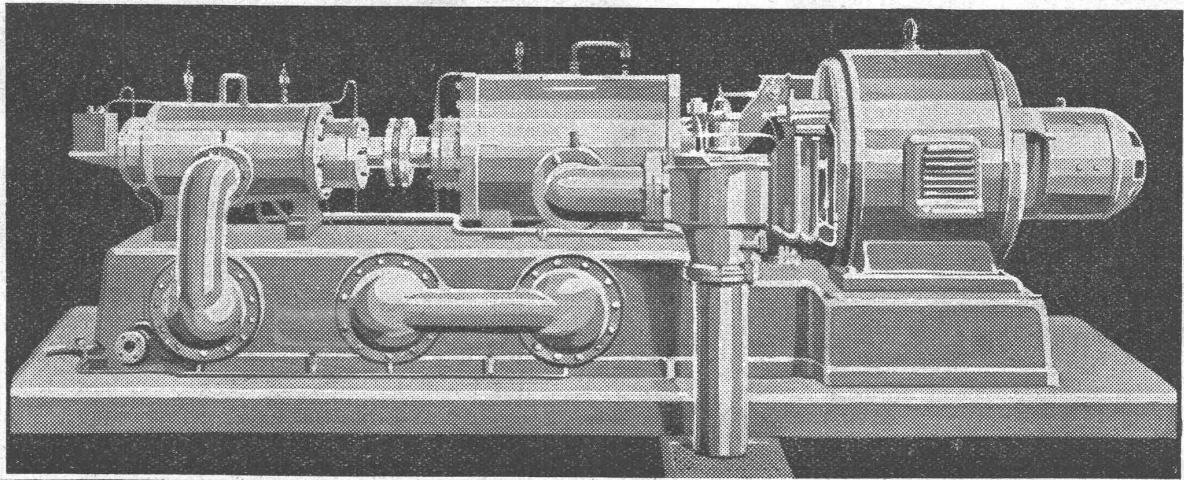
*und büst durch Aufbewahren an Qua-  
lität nicht ein. Sie erleiden daher nie  
Schaden, wenn Sie Lugato verwenden und  
Ihnen gewisse Mengen übrig bleiben.*

.....  
*Halte die Wände von Nässe frei,  
mische dem Mörtel „Lugato“ bei*  
.....

**RUBAG - ZÜRICH 1, Seidengasse 16**

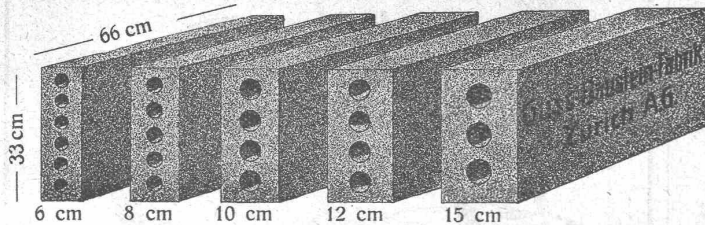
L. 377/173

**Winterthur Kompressoren**  
und Rotations-  
Vacuumpumpen  
für alle Zwecke  
*Schweizerische  
Lokomotiv- und Maschinenfabrik, Winterthur*





# Längsgelochte Schlackensteine



(Eingetragene Marke)

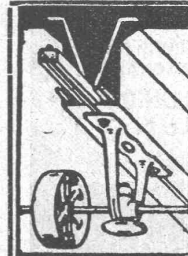
Anerkannt  
vorzügliches Baumaterial für alle Arten Hochbauten, insbesondere für **Zwischenwände**,  
und **Hintermauerungssteine**.

Für **Fassadenmauerwerk Spezialsteine**.

Verkauf direkt durch uns.

## Guss - Baustein - Fabrik Zürich A. G., Zürich.

**Travers Natur-Asphalt**  
Gussasphaltarbeiten für Terrassen, Dächer, Fabrikböden, Korridore, Trottoirs, Fundamentmauer-Abdeckungen, etc.  
**Sicherste Isolierung gegen Feuchtigkeit und Wasser**  
Konzessionäre für die Schweiz:  
**E.R. Zetter & Co**  
Solothurn gegr. 1843  
Anerkannt bester Asphalt über 80 Jahre im Gebrauch.



### D.K.G. Ankerschienen

**Transmissionsträger**  
sind einzige Mittel zur rationalen Befestigung von Transmissionen, Rohrleitungen etc in mod. rnen Industriebauten.

Verlangen Sie gott. Katalog, Referenzliste und Preise.

Ware sofort ab Schweizerlager lieferbar.

**J. Louis Müller, Luzern**

(Telephon 4.22)

## SCHULER & SCHILD

Bahnhofstr. 37 ZÜRICH Bahnhofstr. 37

**BERATENDE INGENIEURE**

für

Projektierung von Kraftwerken, Transformer-Stationen, Freiluftanlagen, Bahnelektrifizierungen, Leitungsnetzen

Gutachten, Beratungen, Schätzungen, Bauleitungen, Werkstattabnahmen

Fabrik für  
**Gelochte Bleche**  
Fr. Mommendey & Sohn.  
Rapperswil (St. Gallen)  
**HUC**

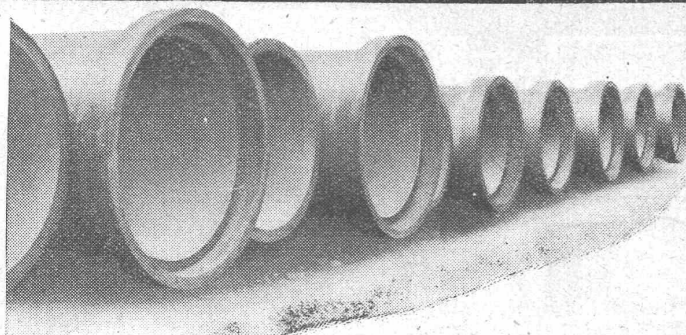
## Auto-Garagen



in Eisenkonstruktion und Mauerwerk, ein- und zweiteilig, feuersicher, wetterbeständig, mit praktischen und leichtgehenden Türen.  
Aeusserst kurze Bauzeit.

**O. KRAUSE & SOHN, Eisenkonstruktion, MÄNNEDORF.**

Erstellen auch Wellblech-Garagen.



Schweiz. Landw. Ausstellung, Bern 1925 Ehrendipl. mit gold. Medaille (Höchste Auszeichg.)

Kostenlose Beratung und Offerten durch:

Dipl. Ing. K. GANZ, Ing.-Bureau für Tiefbau, MEILEN, Telephon 128

Alleinvertreter für die deutsche Schweiz.

## Vianini-Röhren

+ Pat. (Armierter Betonröhren mit Muffen) + Pat.

für Druckleitungen, Bewässerungsanlagen, Kanalisationen, Dücker, Durchlässe etc.

Biegungs- und druckfest, absolut dichtes, porenloses Material von unabsehbarer Lebensdauer. Rasches Verlegen und zuverlässige Dichtung. Kein Einbetonieren der Röhren, Anschluss von Nebenleitungen jederzeit leicht auszuführen.

Lieferanten:

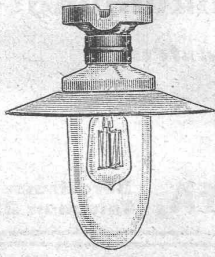
Internat.  
Siegwartbalken-Gesellschaft  
Luzern

Desmeules Frères  
Fabrique de Produits en Ciment  
Granges-Marnand

**ADOLF FELLER, HORGEN**

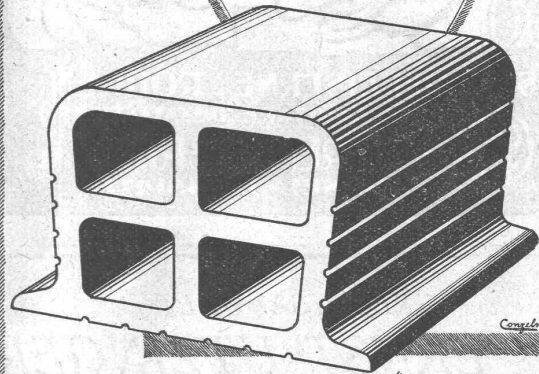
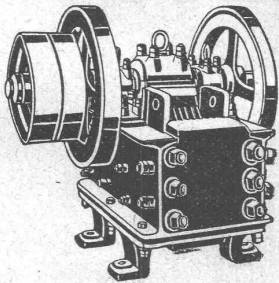
FABRIK ELEKTRISCHER APPARATE

liefert als Sonderheiten:

**Beleuchtungsarmaturen für Bleikabel-Montage**Siehe Beschreibung auf Seiten 107/108  
meines illustr. Kataloges, Ausgabe „M“die anerkannt beste Anstrichfarbe für Innen- u. Aussen.  
Hochglänzend und Matt.Generalvertreter für die Schweiz:  
**C. Hässig, Dufourstrasse 53, Basel.****Gebr. Demuth**Telephon 170 **Baden** Telephon 170Fabrik für  
**Moderne Blechbearbeitung**  
**Patent. gepresste Treppen**  
**Bauschlosserei**  
**Eisenkonstruktionen**  
**Patentierete Kessel**II. Abteilung  
**Sanitäre Einrichtungen**  
**Elektrische Boyler und**  
**Zentralheizungen**

Der Architekt ist im Vorteil.

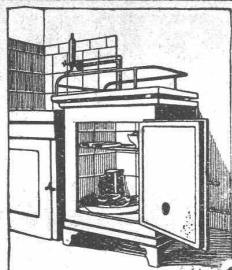
der mit

**Lauperhohlsteinen**  
baut4  
Beim Lauperhohlstein fallen  
Putzträger weg. Die raue Unter-  
seite gewährleistet einen einwand-  
frei haftenden Putz, gleichgültig  
ob Kalk- oder Cementputz.**Baumaterial A.G. Biel**  
TEL. 1082 & 1062 CENTRALSTR. 89 a**Zerkleinerungs-Anlagen****Transport-Anlagen****Rohöl-Motoren**

liefert

**U. AMMANN, Maschinenfabrik A.G., LANGENTHAL**





⊕ Patent Nr. 118307

# Kein Neubau

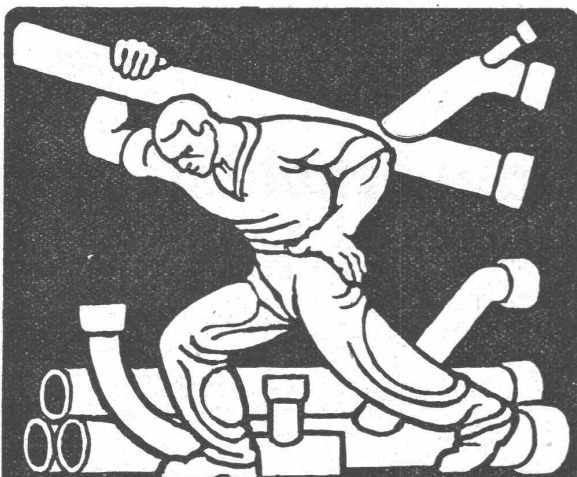
ohne den billigen Konservierungsschrank „Polar“ mit Wasser- und Luftkühlung!

**Keine Betriebskosten!**

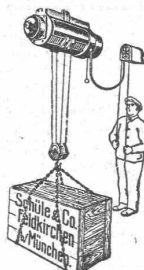
„POLAR“ erhöht den Wert jeder neuzeitlichen Kücheneinrichtung, ohne die Anlagekosten wesentlich zu steigern.

Prospekte und Offerten durch:

**E. HALLER, Fabrikant des „Polar“, STÄFA, Bergstrasse Telephon 217**



**SCHMIEDEISERNE RÖHREN  
FÜR SANITÄRE INSTALLATIONEN  
RÖHRENFABRIK A.G.  
BASEL - DREISPITZ**



## SCHÜLE ELEKTROZÜGE

sind heute die wirtschaftlichsten zum Heben und Seitwärtsfahren

aller Lasten v. 150 b. 5000 kg.

### Schüle - Sicherheits - Winden

mit Hand- und Kraftantrieb für Aufzüge, Krane aller Art.

Kostenlose Angebote und Ratschläge durch

**Otto Studer, Ing., Zürich 6 Ekkehardstrasse 16.**

## Wehrli-Verlag

**Photographische Kunst- und Verlagsanstalt Kiltberg - Zürich**

empfiehlt sich für Photogr. Aufnahmen von Gebäuden, Maschinen etc. Vergrößerung u. Verkleinerung von Plänen, Landkarten etc. auf jedes gewünschte Format. Preisliste steht zu Diensten.

## A. Schmid's Erben, Zürich

Asphalt - Geschäft

Telephon 5. 21.08

Ausführung aller vorkommenden

## Gussasphaltarbeiten

für Hoch- und Tiefbau

Ersteller der **Fundament-Isolierungen** gegen Grundwasser bei den Neubauten:

Bankgebäude Leu & Co., A.-G., Zürich im Jahre 1914  
Schweiz. Nationalbank Zürich im Jahre 1920 : Eidgen. Grossflugzeughalle Dübendorf im Jahre 1922 : Heizraum der Zentralwerkstätte Seefeld der Zürcher Strassenbahn im Jahre 1923 : Neubau Schweizer.Volksbank im Jahr 1923

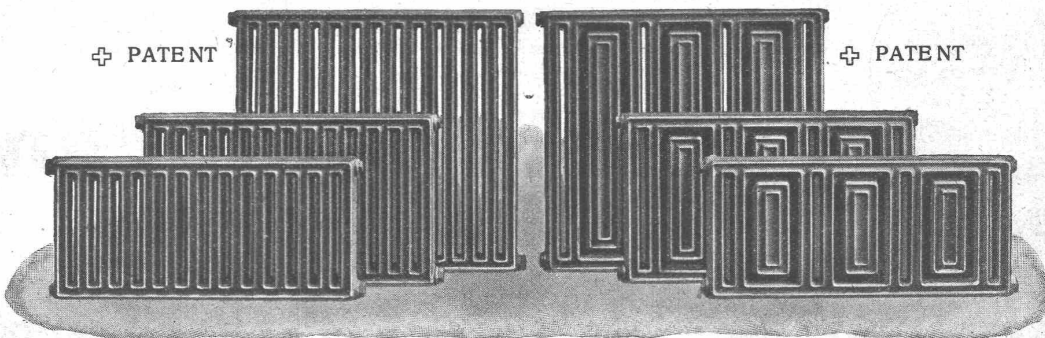
RECHTSANWALT  
**DR ERNST UTZINGER**  
BAHNHOFSTR. 64 ZÜRICH TEL.:SELNAU19.68  
BAUANGELEGENHEITEN

GESELLSCHAFT DER LUDW.VON ROLL'SCHEN EISENWERKE  
· FILIALE: EISENWERK CLUS KT.SOLOTHURN ·

# RADIATOR COLUMBUS

⊕ PATENT

⊕ PATENT



Grosse Wärmeabgabe pro Flächeninhalt und Raumbedarf. Kleiner Wasserinhalt. Beste Ausnützung des Raumes. Gefällige Erscheinung.

Zu beziehen durch die Installationsfirmen.