

Objektyp: **Advertising**

Zeitschrift: **Schweizerische Bauzeitung**

Band (Jahr): **89/90 (1927)**

Heft 10

PDF erstellt am: **25.09.2024**

### **Nutzungsbedingungen**

Die ETH-Bibliothek ist Anbieterin der digitalisierten Zeitschriften. Sie besitzt keine Urheberrechte an den Inhalten der Zeitschriften. Die Rechte liegen in der Regel bei den Herausgebern. Die auf der Plattform e-periodica veröffentlichten Dokumente stehen für nicht-kommerzielle Zwecke in Lehre und Forschung sowie für die private Nutzung frei zur Verfügung. Einzelne Dateien oder Ausdrucke aus diesem Angebot können zusammen mit diesen Nutzungsbedingungen und den korrekten Herkunftsbezeichnungen weitergegeben werden. Das Veröffentlichen von Bildern in Print- und Online-Publikationen ist nur mit vorheriger Genehmigung der Rechteinhaber erlaubt. Die systematische Speicherung von Teilen des elektronischen Angebots auf anderen Servern bedarf ebenfalls des schriftlichen Einverständnisses der Rechteinhaber.

### **Haftungsausschluss**

Alle Angaben erfolgen ohne Gewähr für Vollständigkeit oder Richtigkeit. Es wird keine Haftung übernommen für Schäden durch die Verwendung von Informationen aus diesem Online-Angebot oder durch das Fehlen von Informationen. Dies gilt auch für Inhalte Dritter, die über dieses Angebot zugänglich sind.

# SCHWEIZERISCHE BAUZEITUNG

WOCHENSCHRIFT FÜR ARCHITEKTUR / INGENIEURWESEN / MASCHINENTECHNIK  
REVUE POLYTECHNIQUE SUISSE

OFFIZIELLES ORGAN DES SCHWEIZER INGENIEUR- UND ARCHITEKTEN-VEREINS  
UND DER GESELLSCHAFT EHEMAL. STUDIERENDER DER EIDG. TECHN. HOCHSCHULE  
GEGRÜNDET 1883 VON ING. A. WALDNER / HERAUSGEGEBEN VON ING. C. JEGHER

Vereins-Mitglieder, beim Verlag, Schweiz 32 Fr.,  
Ausland 40 Fr. jährl.; Nicht-Mitglieder 40 bzw.  
50 Fr., postamtl. 30 Cts. mehr. / Einzel-Nr. 1 Fr.

VERLAG CARL JEGHER, ZÜRICH  
Dianastrasse Nr. 5 / In Kommission  
bei Rascher & Cie., Zürich u. Leipzig

Inserate durch RUDOLF MOSSE, Zürich, die  
viergespaltene Colonelzeile 50, Titelseite 80 Cts.,  
Anzeigen ausl. Ursprungs 60 Cts., Titelseite 1 Fr.

PRO  
PRA



## JALOUSIELADEN

mit *Eckfries*verbindung

+PATENT N° 61144

### BESCHLÄGE

in bester Ausführung  
fertig am Bau angeschlagen

*Wilh. Baumann Rolladenfabrik Horgen*

## W. KOCH & Co, ZÜRICH

Eisen-, Hoch- und Brückenbau  
Wehranlagen

Heizkesself. Wasser  
u. Dampf, Hoch- u.  
Niederdruck.  
Diverse Modelle

## Strebel -Original- Kessel

Strebelwerk Zürich  
Torgasse 2  
Telephon:  
Hottingen 49.33

## ED. BRUN, WÄDENSWIL 1

TELEPHON 102

Älteste Spezialfabrik für Härte-Löt-Schweissprodukte, Autogen-Zusatz-  
materialien, Lager-Kühlfette, Lager-Kühlöle, Technische Öle und Fette

Preise auf Anfrage

Preise auf Anfrage

## Personen- und Waren-Aufzüge „Schlieren“

mit automatischer Druckknopfsteuerung.

Schweiz. Wagonsfabrik Schlieren, Aktiengesellschaft, Schlieren-Zürich

Abteilung: Aufzugfabrik

Telephon: Seinau 26.28

# Euböolith-Böden

garantiert bestbewährter  
fugenloser Bodenbelag für  
Fabriken, Schulen, Kranken-  
häuser und Bureaux. **Tel.: 3.35**  
Euböolithwerke A.-G., Olten

**INCA**  
**PRODUKTE**

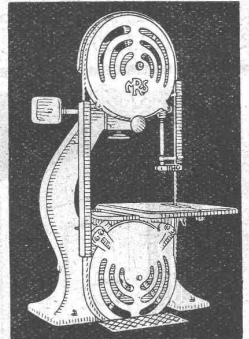



*Hochwertige Präzisions-Fabrikate hergestellt nach modernsten Giessverfahren in Aluminium-, Bronze-, Messing- und Weichmetall-Legierungen.*

*Spritzgusswerke **INJECTA** Aktiengesellschaft*

*Telefon No.42. Unterkulm **TEUFENTHAL** bei Aarau (Schweiz)*

**Hochleistungs-  
Holzbearbeitungs-  
MASCHINEN**



*für alle Industrien*  
**RAUSCHENBACH**  
*Schaffhausen*



**~ Elektro ~  
Handgebläse**

Zum Ausblasen von  
**ELEKTRO-MOTOREN**  
**MASCHINEN**

und

APPA-  
RATEN  
alter  
Art



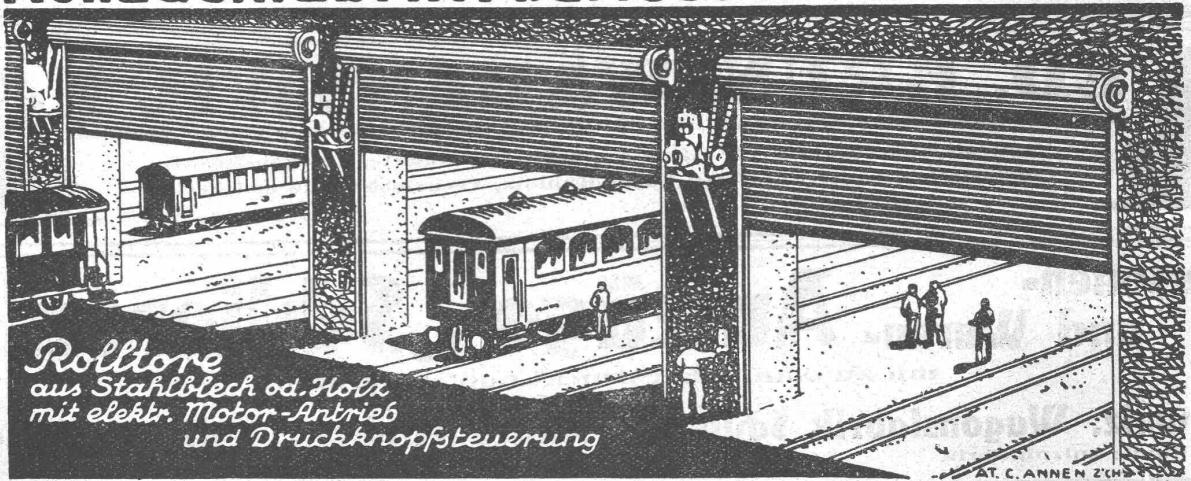
TELEPHON-  
ANLAGEN usw.

Zum Absaugen von Staub etc.

**Heissluft-Gebläse**

*Verlangen Sie Prospekt!*  
**A. ZÜRCHER, BIRWINKEN (Thg.)**

## Rolladenfabrik A.Griesser A.G. Aadorf



*Rolltore  
aus Stahlblech od. Holz  
mit elektr. Motor-Antrieb  
und Druckknopfsteuerung*

Zweigniederlassung: **Zürich** Militärstrasse 108

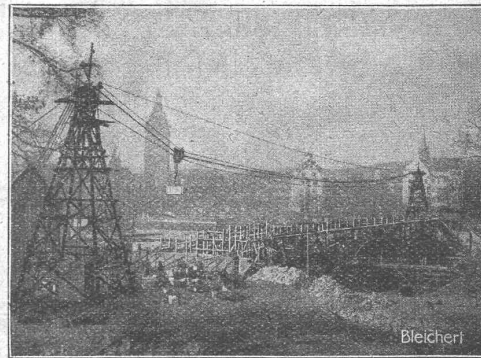


*Alles für autogenes  
Schweissen  
Schneiden  
Löten*

**Carba A.G.**  
*Kompr. Gase & Apparate  
Bern-Liebefeld  
Zürich-Basel.*

# BLEICHERT

## TRANSPORTANLAGEN



Schwenkbarer Kabelkran von 190 m Spannweite zur Förderung von Baumaterialien für den Neubau einer Brücke. Leistung 20 t/h, Tragkraft 2500 kg.

Bleichert hat weitaus die Mehrzahl aller in Europa hergestellten **Kabelkrane** gebaut. Im **Brückenbau** dienen sie zum Heranschaffen der Baustoffe und Gerüstteile; sie überspannen Baustelle und Baustoff-Lager.

**ADOLF BLEICHERT & CO. A. G. LEIPZIG**

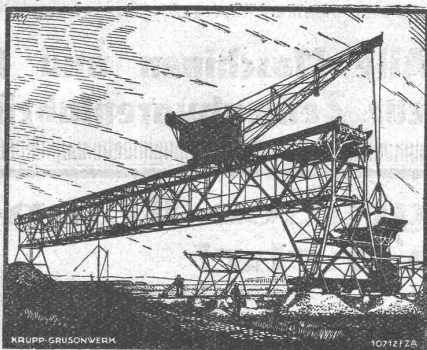
DRAHTSEILBAHNEN · KABELKRANE · NAHFÖRDERMITTEL

VERTRETER FÜR DIE SCHWEIZ:

**ROBERT AEBI & CIE., A.-G., ZÜRICH**



# KRUPP GRUSONWERK



**Verladeanlagen  
für Kohle, Erz  
und anderes Schüttgut**

*KRANE JEDER ART*

Kipper und Aufzüge für Bahnwagen,  
Schiebebühnen, Spille,  
hydraulische Hebewerkzeuge  
(Daumenkräfte)

Vertreter: **SPOERRI & Co., ZÜRICH, Walchestr. 27**

**MAGDEBURG**

# EISENBETONBAU

Konstruktionen in Holz und Eisen

Deckensysteme jeder Art

Brücken, etc.

Silos, Reservoirs

Fundationen

**R. SCHELLENBERG & Co**  
 Ingenieurbureau für Hoch- und Tiefbau  
 Tel.: Limmat 13.95 ZÜRICH 1 Rämistrasse 7

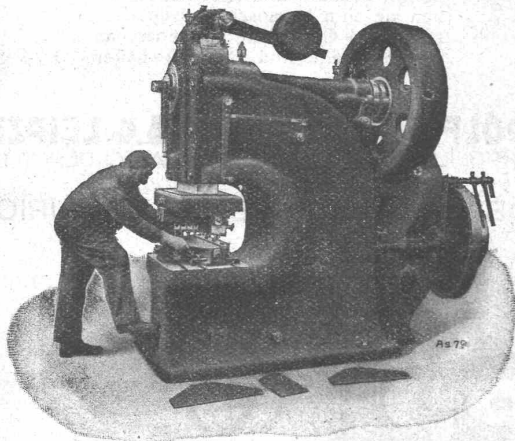
E. G. STIERLIN  
 BERN  
 Brunnadernstr. 73

## FRISCHWASSER-KLÄRANLAGEN

### Maschinenfabrik Weingarten

vormals HCH. SCHATZ, A.-G.

**Weingarten, Württ.**  
 Ausstellungslager:  
 ZÜRICH, Ausstellungsstr. 25, Tel.: Selnau 92.57  
 Vertreter: MAX BARON



Universal-Loch- und Ausstanz-Maschine

### Eisen- und Blechbearbeitungsmaschinen

wie:

- |                     |                         |
|---------------------|-------------------------|
| Blechscheren        | Excenterpressen         |
| Profilleisenscheren | Kurbelpressen           |
| Kreisscheren        | Nietpressen             |
| Figurscheren        | Ziehpressen             |
| Kurbeltafelscheren  | Frictionsspindelpressen |
| Lochmaschinen       | Abkantmaschinen         |
| Ausklinkmaschinen   | Blechbiegmaschinen      |
| Dekupiermaschinen   | Blechrichtmaschinen     |

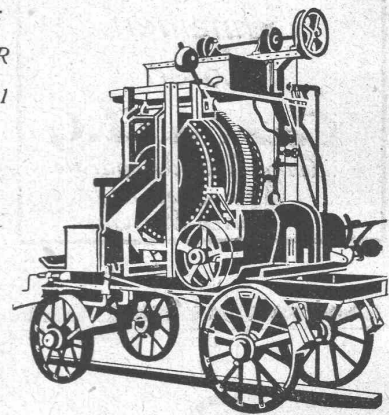
### Maschinenfabrik Dr. GASPARY & Co.

Markranstädt b. Leipzig

Vertreter:  
 Ing.  
 H. REBER  
 Zürich 7,  
 Klusstr. 31

Katalog  
 No. 101 frei

Besuch  
 erbeten



fahrbarer Beton- und Mörtelmischer

## MISCHMASCHINEN

stationär und fahrbar für Grob- und Feinbeton  
 unübertroffen in Konstruktion und Leistung.

### Hydraulische und mechanische Preßeinrichtungen

für Zement-, Terrazzo- und Granitoid-Platten.

**Alle Maschinen und Formen  
 zur Zementwarenfabrikation.**

## Keine hässlichen, grauen Beton- sichflächen mehr!

CONTEX ist ein Lack, der, auf die Schalung gestrichen, die Eigenschaft besitzt, den Zement auf eine gewisse Tiefe am Abbinden zu verhindern. Nach dem Ausschalen kann die Zementhaut durch Drahtbürste oder starken Wasserstrahl entfernt werden, wodurch das natürliche Gefüge des Beton blossgelegt wird. Durch geeignetes Vorsatzmaterial kann jeder



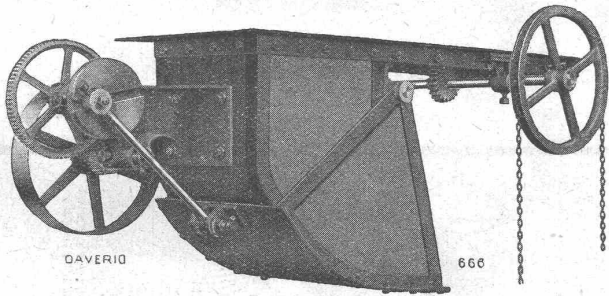
beliebige Effekt erzielt werden. Muss eine Betonfläche aus irgend einem Grunde verputzt werden, so ergibt die Vorbehandlung mit Con-  
 tex die richtige, rauhe Unterlage zur dauernden Haftung.

Anfragen erbeten an:  
**CONTEX S. A., GENÈVE**  
 Postfach Rive 244

**löst das Problem  
 der Betonsichflächen!**

# DAVERIO & C<sup>IE</sup>, A.-G., ZÜRICH 5

## MASCHINENFABRIK



**Automatischer Dosierungsapparat  
mit Sektorenverschluss.**

*Maschinen und Apparate  
für  
Kies- und Sand-Aufbereitung.*

\* \* \*

*Automatische  
Dosierungs- und Verwiegungs-Einrichtungen  
für  
Cement, Kalk, Kohle, Koks etc.*

*Beste in- und ausländische Referenzen.*

## WASSERBAU TAUCHER-ARBEITEN RAMM-ARBEITEN LEHRGERÜSTE

PROJEKTE UND AUSFÜHRUNG:  
W. STAUBLI, INGENIEUR  
ZURLINDENSTR. 116

ZÜRICH 3

TELEPHON: UTO 28.47

GEGRÜNDET 1867

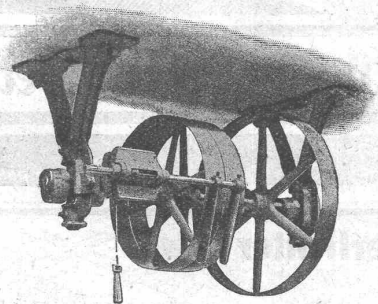
GESELLSCHAFT DER LUDW. VON ROLL'SCHEN EISENWERKE  
· FILIALE: EISENWERK CLUS KT. SOLOTHURN ·

## TRANSMISSIONEN

in moderner Ausführung, mit Ringschmierlagern oder Kugellagern.  
Komplette Anlagen für alle Industriezweige.

**Benn's Patent-Reibungskupplungen.**  
**Elektromagnetische Reibungskupplungen.**  
Patentiert in der Schweiz und im Auslande.

**Patent-LENIX-Getriebe**



Riemenrücken Typ Clus,  
mit nur einem Zugseil

FILIALE: GIESSEREI OLTEN

**Rohguss zu Riemenscheiben und Zahnrädern**  
jeder Grösse und Konstruktion.

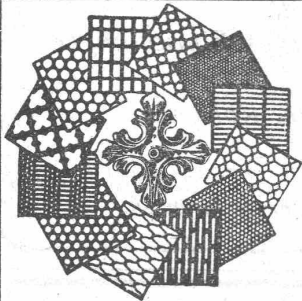
# A. JENNI & Co Aktiengesellschaft BERN

**Elektrische Unternehmungen**

**Freileitungsbauten**

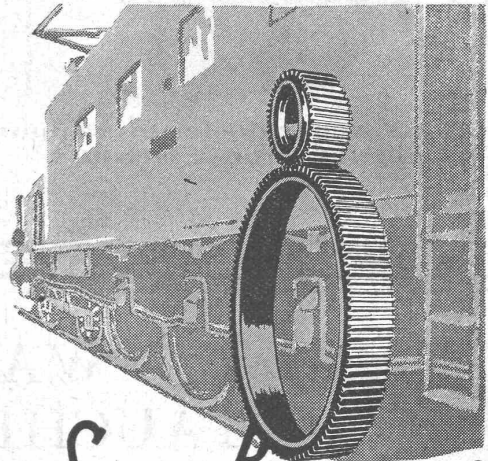
**Kabelmontage nach Spezialverfahren**

**Bahnbauten**



**H. HEER & Co.**  
OLTEN

SPEZIALITÄT:  
Gelochte und  
gepresste Bleche



**SAUTER, BACHMANN & Co**  
**ZAHNRÄDER-FABRIK-NETSTAL**

Telephon Nr. 444

*Fabrikation von Zahnrädern für jeden Verwendungszweck. Langjährige Erfahrungen in der Kraftübertragung vermittlest Zahnräder jeder Art. Verzahnen, eingesandter Radkörper. Beratung und Kostenvoranschläge bereitwilligst.*

A.-G.  
**CONRAD ZSCHOKKE**  
**DÖTTINGEN**  
(Aargau)

## EISENBAU.

Brücken, Hoch- und Industriebauten, Stauwehre, Maste, Konstruktionen für Bauinstallationen, Krane, Kessel- und Blecharbeiten, Druckrohre, Treppen, Fenster etc.

### Spezialitäten:

Verzinkung (Metallisierung mit Zink, Blei, Aluminium, Kupfer etc.) nach dem M. U. Schoop'schen Verfahren. (Behälter für chemische Zwecke). - Personen- und Materialschleusen für Druckluftgründungen. - Wellblechbaracken für jeden Zweck (Baubaracken, Garagen etc.)

**INGENIEURBUREAU**



**Hirschi-Baumann A.G. Bern**

H. T. F. R. H. H.



**„FORTUNA“**

## Kittlose Glasdächer und Glasbeton-Oberlichter

**System „Fortuna“**

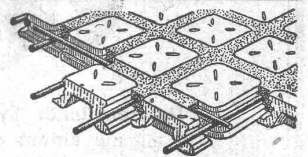
Seit vielen Jahren bestens bewährte Konstruktionen

**WALTHER & MÜLLER, BERN**

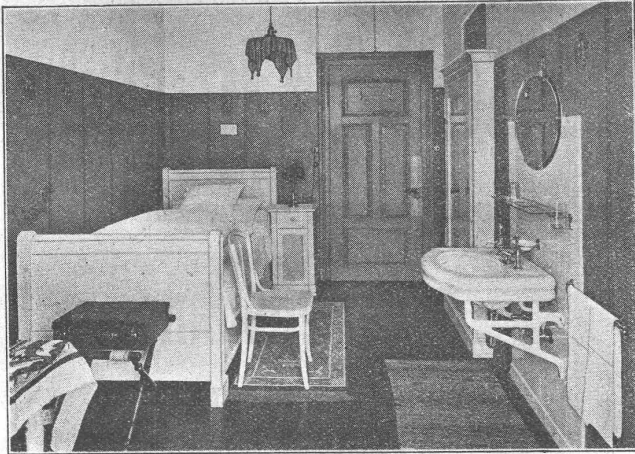
Grabenpromenade 9 - Brunnengasse 60

**Eigenes technisches Bureau - Selbstfabrikation**

*Vertreter für die Ostschweiz: GEBR. TUCHSCHMID, FRAUENFELD*



**Begehbare Glasdecken**  
von grösster Lichtdurchlässigkeit und dekorativ



## Gesundheitstechnische Anlagen

*Hat Ihre Bauherrschaft zu Hause das, was sie auf Reisen nicht vermissen will?*

**JOS. ROTHMAYR, Ing., ZÜRICH 1**

Gessnerallee 40 :-: Telephon: Selnau 20.53

SANITÄRE ANLAGEN - ZENTRALHEIZUNGEN



*gibt keine undichten Stellen*

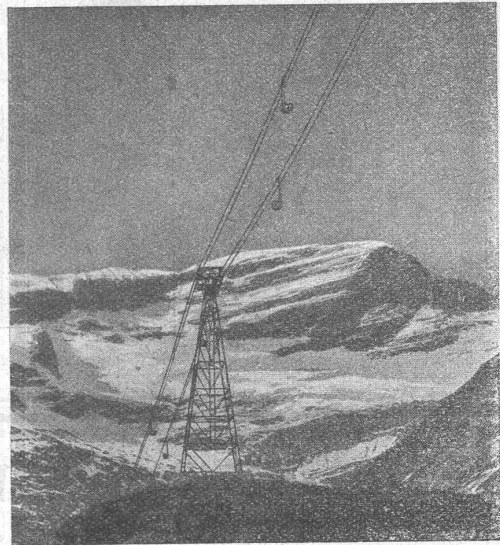
*da öl- und fettfrei und weil die chemische Zusammensetzung vollständige Auflösung im Wasser bewirkt, daher gleichmässige Verteilung im Mörtel; also überall gute Dichtung. Lugato nur in einer Sorte geliefert, lässt sich ohne Spezialkenntnisse einfach anwenden.*

*Lugato verdirbt nicht*

*und büsst durch Aufbewahren an Qualität nicht ein. Sie erleiden daher nie Schaden, wenn Sie Lugato verwenden und Ihnen gewisse Mengen übrig bleiben.*

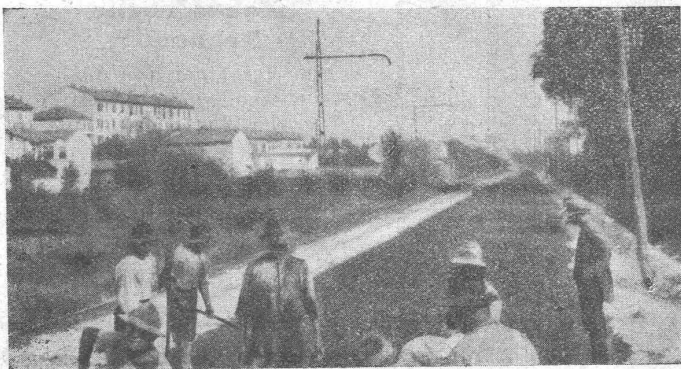
.....  
Halte die Wände von Nässe frei,  
mische dem Mörtel „Lugato“ bei  
.....

**RUBAG - ZÜRICH 1, Seidengasse 16**



Luftseilbahn zum Bau des Barberinerwerkes, totale Länge 4750 m, Leistung 130 i/stdl.

Transportanlagen  
**OEHLER**  
EISEN- & STAHLWERKE OEHLER & CO, A.G.  
**AARAU**



„Bimoid-Makadam“

KOLLOIDER KALTASPHALT

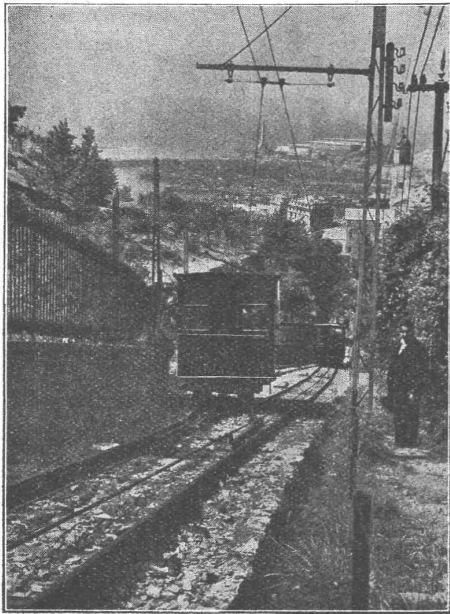
**„BIMOID“**  
MINERAL A.-G., BRIG  
Brig  
und  
FILIALE BASEL  
Rheinhafen Kleinhüningen



A.-G. der  
Maschinenfabrik  
von

# Theodor Bell & Cie.

Kriens-  
Luzern  
Gegründet 1855



Drahtseilbahn Zecca-Righi-Castellacio, Genua.

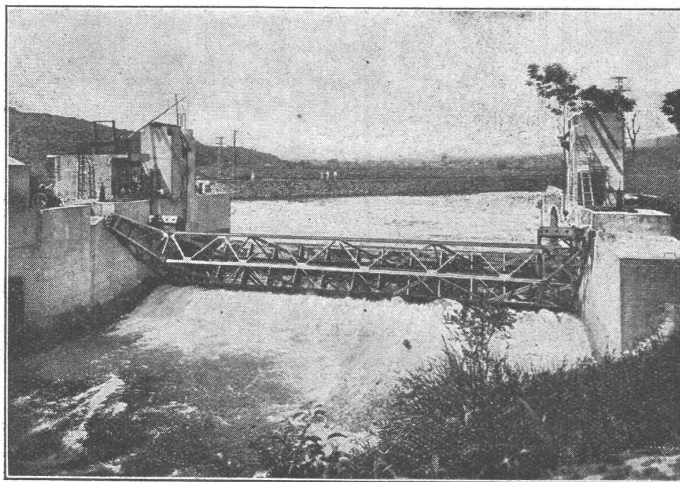
## Drahtseilbahnen

Geleiseseilbahnen für Personen- und Güterbeförderung; Kleinseilbahnen mit nur 1-Mann-Bedienung; Seilwinden für Bauten, Industrien, Berg- und Kraftwerke; verbesserte Zangenbremsen; Patent-Schnellschluss-Bremsen Bauart „Bell“ mit Anpassungsfähigkeit an jedes Schienenprofil, ob schwächer oder stärker

## Selbstfätiger Hochwasserschutz

bei Wehranlagen und Talsperren. Selbstfätige Wasserspiegel- und Abflussregulierung an bestehenden und Neuanlagen.

**Selbstfätige und von Hand bedienbare Wehrkonstruktionen.**



Ausgeföhrt und im Bau über 3500 Meter Wehrbreite für zirka 34 000 m<sup>3</sup>/sek Regulierfähigkeit.

*Allein-Vertretung für die Schweiz:*

**„Zahnschwelle  
Rehbock“**

zur Verhütung von Auskolkungen der Sohle von Wasserläufen

Illustrierter Katalog, Projekte und Kostenanschläge.

**Stauwerke A.-G.,** Stampfenbachplatz 3, **Zürich 6**  
Gegründet 1909