

Objektyp: **Advertising**

Zeitschrift: **Schweizerische Bauzeitung**

Band (Jahr): **89/90 (1927)**

Heft 2

PDF erstellt am: **24.09.2024**

### **Nutzungsbedingungen**

Die ETH-Bibliothek ist Anbieterin der digitalisierten Zeitschriften. Sie besitzt keine Urheberrechte an den Inhalten der Zeitschriften. Die Rechte liegen in der Regel bei den Herausgebern.

Die auf der Plattform e-periodica veröffentlichten Dokumente stehen für nicht-kommerzielle Zwecke in Lehre und Forschung sowie für die private Nutzung frei zur Verfügung. Einzelne Dateien oder Ausdrucke aus diesem Angebot können zusammen mit diesen Nutzungsbedingungen und den korrekten Herkunftsbezeichnungen weitergegeben werden.

Das Veröffentlichen von Bildern in Print- und Online-Publikationen ist nur mit vorheriger Genehmigung der Rechteinhaber erlaubt. Die systematische Speicherung von Teilen des elektronischen Angebots auf anderen Servern bedarf ebenfalls des schriftlichen Einverständnisses der Rechteinhaber.

### **Haftungsausschluss**

Alle Angaben erfolgen ohne Gewähr für Vollständigkeit oder Richtigkeit. Es wird keine Haftung übernommen für Schäden durch die Verwendung von Informationen aus diesem Online-Angebot oder durch das Fehlen von Informationen. Dies gilt auch für Inhalte Dritter, die über dieses Angebot zugänglich sind.

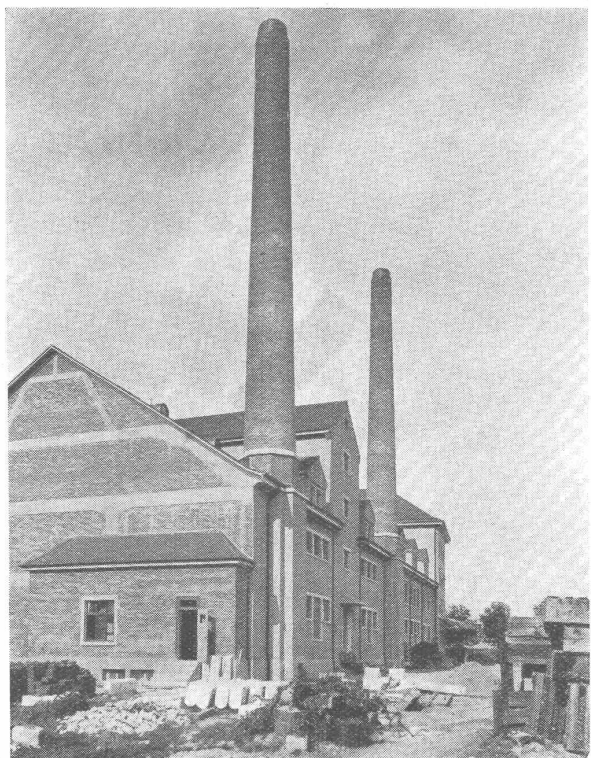
# ADOLF FELLER HORGEN



Fabrik elektrischer Apparate.

**Installationsmaterial bewährter Ausführung für elektrische Licht- und Kraftanlagen**

Vorschläge und Vorlage von Mustern an die tit. Bauleitungen kostenfrei.

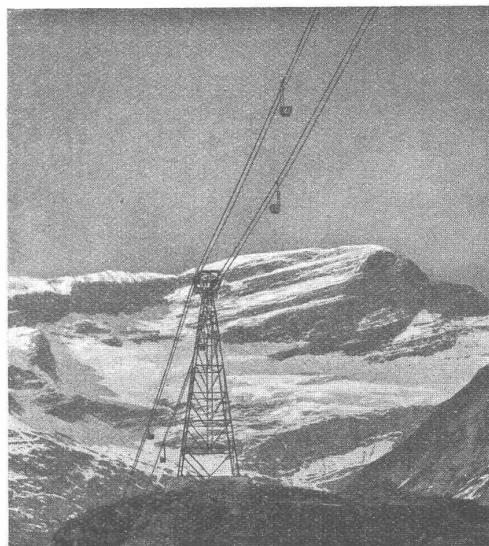


## Litzler & Co, Basel

Inselstrasse 61 Tel.: Safran 12.38

Kaminbau, Kesseleinmuerung, Industrieofenbau

Langjährige Erfahrung, Ia. Referenzen.



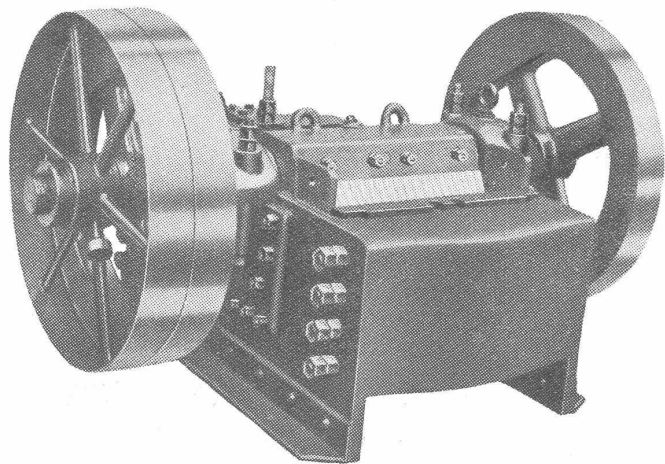
Luftseilbahn zum Bau des Barberinerwerkes, totale Länge 4750 m, Leistung 130 t/stdl.

Transportanlagen

## OEHLER

EISEN- & STAHLWERKE OEHLER & Co, A.G.

**AARAU**



## Spezial- FEINBRECHER

zur Herstellung von

## *Splitt und Feinkies*

für Strassenbau und  
armierten Beton.

**U. AMMANN, Maschinenfabrik A.G., LANGENTHAL**

A.-G. der  
**Maschinenfabrik**  
von

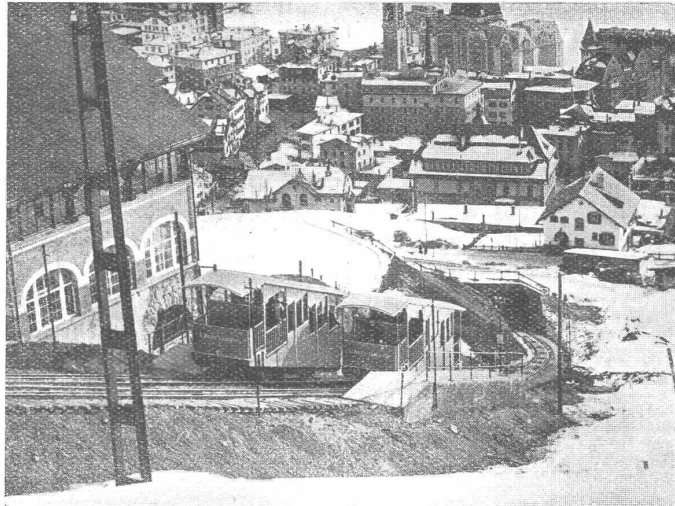
**Theodor Bell & Cie.**

**Kriens-Luzern**

Gegründet 1855

**Drahtseil-**

Geleise-Seilbahnen  
für Personen- und  
Güterbeförderung  
Verbesserte  
Zangenbremsen

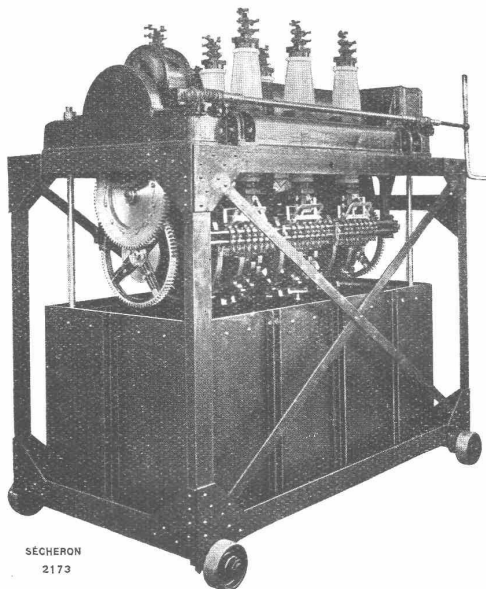


Drahtseilbahn St. Moritz-Chantarella, Engadin.

**Bahnen**

Leichte Seilbahnen  
mit nur  
Ein-Mann-Bedienung  
Patent-Schnellschluss-  
Bremsen

**SÉCHERON**



SÉCHERON  
2173

Controller pour réglage de tension.  
Puissance traversante 3500 kVA. - Tension nomi-  
nale 24 000 V. - Tension de service 17 600 V.  
— Centrale de Spiez —

**TRACTION ÉLECTRIQUE**

LOCOMOTIVES

AUTOMOTRICES

TRAMWAYS

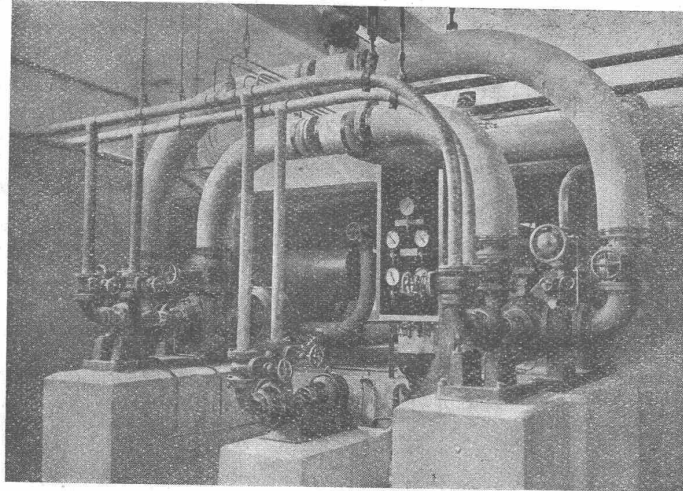
**TRANSFORMATEURS**

MACHINES ROTATIVES  
à courants alternatifs et continu

APPAREILS POUR LA SOUDURE  
ÉLECTRIQUE

**S. A. DES ATELIERS DE SÉCHERON - GENÈVE**

# SULZER



Irrenanstalt Stephansfeld  
(Elsass)

Pumpenraum  
der Fernheizung

## Pumpen-Warmwasserheizungen

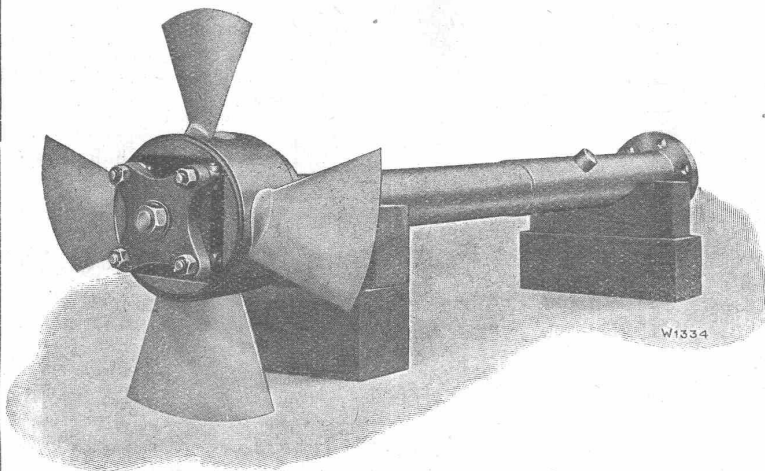
für grosse Gebäude und ganze Gebäudekomplexe

GEBRÜDER SULZER, Aktiengesellschaft, WINTERTHUR

# *Escher Wyss & Co<sup>ie</sup>, Zürich*

## Wasserturbinen

neuester Konstruktion und für alle Verhältnisse



Automatische  
Geschwindigkeits-Regulatoren

Druckregler  
Wasserstandsregler

Komplette  
Hochdruck-Rohrleitungen

## Submissions-Anzeiger

| Termin     | Auskunftstelle                               | Gegenstand   |
|------------|--|--|
| 11. Januar | Architekt Alb. Rimli, Frauenfeld             | Innenarbeiten u. Installationen z. Schulhausneubau in Bettwiesen (Thurgau)   |
| 12. "      | Ingenieurbureau M. Scheifele, Oerlikon       | Erstellung der Kanalisation in der Wehntalerstrasse in Affoltern bei Zürich  |
| 13. "      | Gemeindeschreiber Grossmann, Ringgenberg     | Erweiterung der Wasserversorgung in Ringgenberg (Bern)                       |
| 15. "      | Pfarrer Erni, Adligenswil (Luzern)           | Innenrenovation der Piarrkirche in Adligenswil                               |
| 15. "      | Architekt E. Froelich, Aarauerstrasse, Brugg | Erd- und Bauarbeiten für einen Scheibenstand für 78 Scheiben in Brugg        |
| 15. "      | Hochbaubureau S. B. B., Zürich               | Sämtliche Bauarbeiten zu einem neuen Güterschuppen in Lütisburg (St. Gallen) |
| 15. "      | Architekten Dürtcher & Dinner, Arbon         | Sämtliche Bauarbeiten für ein Landhaus mit Autogarage in Frauenfeld          |
| 15. "      | Brückenbaubureau der S. B. B., Zürich        | Perrondächer auf den Stationen Rüslikon und Kilchberg                        |

**Continental**  
Schweiss- und Schneid-Anlagen  
Moderne Hartlötanlagen  
Dissous-Schweissanlagen



**Das Neueste!**  
Patent. Grobstückapparat „UNION“  
Automat. Entschlammung ohne Entleerung des Entwicklungswassers. Ununterbrochener Betrieb, weil mit zwei Entwicklern versehen. — Behördlich geprüft.  
Erste Schweiz Spezialfabrik  
Erste Referenzen!  
Verlangen Sie Katalog Nr. 21  
Continental-Licht- und Apparatebau-Gesellschaft  
Dübendorf-Zürich  
Telephon: Dübendorf 16

**Gusseiserne Muffen- und Flanschenröhren**  
sowie Formstücke

Schweizer Normalien  
Lager in Winterthur



für normalen und höhern Betriebsdruck  
Telephon Nr. 496

**Kägi & Co., Winterthur**

Seit 1890

# Ventilatoren

Garantiert 30-50% Ersparnis (Patent)  
**KÜNDIG**  
Ventilatoren u. Apparatebau  
**STÄFA**

WEITERE ERZEUGNISSE:  
Absaugeanlagen für alle Bedürfnisse. — Luft-Erhitzer für Dampf- und Warmwasser. — Luft-Heizapparate für Fabriken, Hallen etc. — Rauchgas-Lufterhitzer für Abwärmeverwertung. — Luftbefeuchtungsapparate für die Industrie. — Luftfilter (Metall) für elektrische Maschinen, Kompressoren etc. — Entnebelungsapparate für Färbereien etc. — Trockenapparate f. alle Materialien.

Ingenieur-Schule



**TECHNIKUM STRELITZ i. Meckl.**  
Hoch- u. Tiefbau, Eisen- u. Betonbau, Maschinenbau, Elektrotechnik, Heizung, Billiger Aufenthalt. Programm umsonst.

**Erfindungs-Patente**  
Marken-Muster- & Modell-Schutz im in- u. Ausland  
**H. KIRCHHOFFER** vormals Bourry-Séquin & Co., ZÜRICH  
1880. Gegründet

**SILVO**

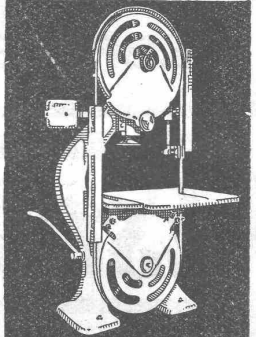


**Silvo-Platten**  
sind imprägnierte, wasserabweisende Holzfaserstoff-Platten für Bau- und Möbel-Schreinerei  
Alleinige Fabrikanten: Eternit Niederurnen

**Travers Natur-Asphalt**  
Gussasphaltarbeiten für Terrassen, Dächer, Fabrikböden, Korridore, Trottoirs, Fundamentmauer-Abdeckungen, etc.  
Sicherste Isolierung gegen Feuchtigkeit und Wasser  
Konzessionäre für die Schweiz:  
**E. R. Zetter & Co.**  
Solethurn gegr. 1843

Anerkannt bester Asphalt über 80 Jahre im Gebrauch.

**Hochleistungs-Holzbearbeitungs-MASCHINEN**



für alle Industrien  
**RAUSCHENBACH**  
Schaffhausen  
MRS

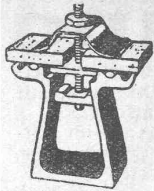
**Vermessungs-Bureau**  
empfiehlt sich den titl. Behörden, Ingenieuren, Bauunternehmern etc. für prompte Ausführung von Absteckungs-, Vermessungs- und Kartierungsarbeiten bei preiswürdiger Berechnung. Offerten unter Chiffre N. 4894 Lz. an die Publicitas Luzern.

**Trockenanlagen**

für Holz, Leder, Papier, Wolle, Garne, Stoffe, Teigwaren, Photoplaten, etc.

erstellt die  
**Ventilator A.-G., Stäfa-Zürich**  
Ueber 10,000 lufttechnische Anlagen geliefert  
Prospekte auf Wunsch





## Kittlose Glasdächer und Glasbeton-Oberlichter

System „Fortuna“

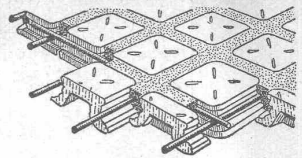
Seit vielen Jahren bestens bewährte Konstruktionen

### WALTHER & MÜLLER, BERN

Grabenpromenade 9 – Brunnigasse 60

Eigenes technisches Bureau – Selbstfabrikation

Vertreter für die Ostschweiz: GEBR. TUCHSCHMID, FRAUENFELD



Begehbare Glasdecken  
von grösster Lichtdurchlässigkeit und  
dekorativ

„FORTUNA“

## Kachel-Ofen

in jeder Ausführung

### Ofenfabrik Kohler A.G.

Mett bei Biel

**DUROTECT**

für Bedachung und Isolierung

### Teerfreie Dauerdachpappe

für Bedachung und Isolierung

wasserdicht, leicht, geschmeidig und zäh, geruchlos, wetterbeständig, nicht abtropfend

Garantiert teerfrei

### MEYNADIER & C<sup>IE</sup>,

ZÜRICH UND BERN

### Alfr. Schmidweber's Erben

ZÜRICH A.-G. ZÜRICH

Fabrik in Dietikon

### Innen- und Aussendekorationen

in poliertem Marmor und Granit

Sparen?  
ja-aber nicht  
an Qualität!

darum  
probiere

## VIKING

DEN BESTEN GLEICH  
ABER BILLIGER

# MINIMAX

Feuerlöscher  
Schweizer-Fabrikat

Ueber  
3 Millionen  
Apparate im  
Gebrauch

Seit 25 Jahren  
wurden 73,000  
Brände mit  
Minimax gelöscht

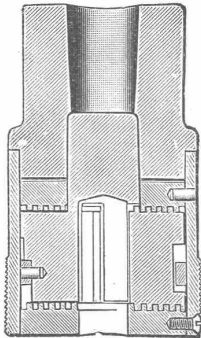
### Minimax-Gesellschaft Zürich

Seehofstrasse 4, Ecke Utoquai

PERSONEN  
u. LASTEN  
**AUFZÜGE**  
KRANEN,  
FLASCHENZÜGE  
MOTOREN  
1/100-60 PS

**SCHINDLER & CO**  
LUZERN  
GEGRÜNDET  
1874

**„Boes-Patentspannfutter“**



Hält jeden zylindrischen Bohrer beliebiger Stärke garantiert fest. Erübrigt die Verwendung von Konusbohrern und Reduzierhülsen. Leichtes Handhaben beim Ein- und Ausspannen (auch bei laufender Maschine).

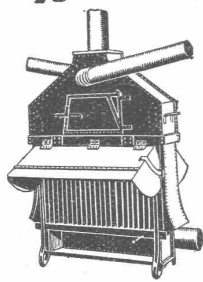
**Sechs verschiedene Grössen, 0 bis 40 mm spannend.**

Verlangen Sie Prospekt.

Gegen Portovergütung sende ich Futter ohne jede Verbindlichkeit 14 Tage zur Probe.

**Hch. Eberhard, Basel, Kohlenberggasse 6. Wiederverkäufer gesucht.**

**Hygienische Trockenheizung von Bauten**



**Trocknung und Temperierung von Neubauten**

mit und ohne Bedienung.

**ROTH & KIPPE**

vorm. PAUL APPEL, ZÜRICH  
Uetlibergstrasse 175

**ZÜRICH BERN**

Uetlibergstr. 175 Länggasstr. 26  
Tel. Sel. 68.54 u. Hott. 39.31 (Priv.) Tel. Bollwerk 16.54

⊕ 26092

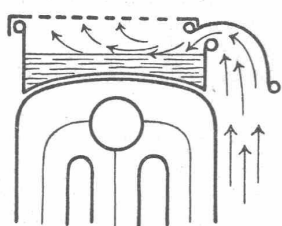
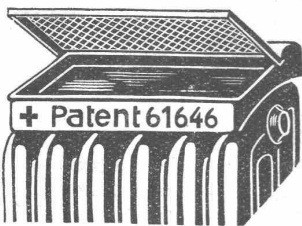
**Junger Ingenieur**

eventuell geeigneter Techniker für Projektierung von Wasserkraft-Anlagen **gesucht.**

Beherrschung der italienischen Sprache in Wort und Schrift Bedingung. Gefl. Offerten mit näheren Angaben über bisherige Tätigkeit und ungefähren Gehaltsansprüchen unter Chiffre Z. L. 3947 befördert **Rudolf Mosse, Zürich.**

**Wasserverdunstgefässe Patent 61646**

mit **Luftführungshaube** ergeben die beste Wirkung.

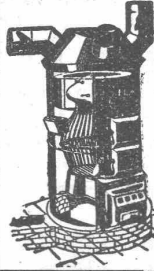


Die aufsteigende warme, trockene Luft saugt die Feuchtigkeit ab. *Viele tausend Stück in Gebrauch. Beste Referenzen.*

**K. & W. Siegerist, Neuengasse 24, Bern.**

Blechwaren-Fabrik

**ETNA-Heizung**  
Frischluf-



vieltausendfach bewährt und ausgeführt, vereinigt die Vorzüge der Zentralheizung, mit **gleichzeitiger Ventilation.**

**Einzige rationelle Heizungsart** für Kirchen, Kapellen, grosse Säle, Fabrikräume, Kinos, Autogaragen etc.

**Modernisieren** alter, bestehender Luftheizungen.

Prospekt und Kostenvoranschläge **kostenlos.**

**Schmitt & Co., Basel**

Güterstr. 187 - Tel.: Safran 47.30

**Wir suchen**

zur selbständigen Leitung unserer, seit einigen Jahren gut eingeführten, einem grösseren Hochbaubetriebe angegliederten **Tiefbau-Abteilung**, jüngern, tüchtigen

**Tiefbau-Ingenieur**

mit Hochschulbildung.

Es kommen vor allem solche Bewerber in Frage, die sich über eine **erfolgreiche Praxis** in Bau-Unternehmungen ausweisen können und womöglich Erfahrungen im Strassen- und Kanalisationsbau haben. Bei Konvenienz und guten Leistungen wird dauernde Stelle geboten.

Offerten mit Zeugnisabschriften, Gehaltsansprüchen, Angabe von Referenzen und Photographie unter Chiffre Z. Z. 3936 befördert **Rudolf Mosse, Zürich.**

Offerten zur Ausübung von Erfindungspatenten

**IMER & DE WURSTEMBERGER** vormals  
**EIMER-SCHNEIDER** INGENIEUR GENÈVE

Die Inhaber folgender schweizerischer Patente wünschen mit schweizerischen Fabrikanten bezw. Interessenten in Verbindung zu treten und sind gerne bereit, Lizenzen zu erteilen oder die Patente zu verkaufen.

- No. 103175, The Libbey Owens Sheet Glass Co., pour: „Dispositif pour couper du verre en feuilles“, No. 102495, pour: „Procédé pour l'étirage continu du verre en feuilles“.
- No. 107874, Robert William Hatton, pour: „Dispositif pour la fixation d'une planche stéréotype à un cylindre imprimeur“.
- No. 113713, Société pour la fabrication de la soie „Rhodiaseta“, pour: „Procédé de fabrication de fils et filaments artificiels“.
- No. 113353, Société Chimique des Usines du Rhône, pour: „Procédé pour la fabrication des éthers ou esters de la cellulose, en milieu solvant des éthers ou esters fermés“.
- No. 106772, Société Chimique des Usines du Rhône, pour: „Procédé pour la préparation de l'arséniate de calcium“.
- No. 108464, Société pour la fabrication de la soie „Rhodiaseta“, pour: „Procédé et appareil pour la fabrication de filaments artificiels“.
- No. 112019, Gustav Amundsen, pour: „Installation pour l'entraînement d'au moins un véhicule“.

Gefällige Offerten oder Vorschläge werden durch Herren **Imer & de Wurstemberger, vormals E. Imer-Schneider, Ingenieur-Conseil, 59, Rue du Stand, Genève, weiterbefördert.**

**Cliche's** Armbruster & Söhne  
für Buchdruck Ob. Zäune Zürich  
Tel. Hott: 63 65

# Stahlformguß

bis 25 Tonnen Stückgewicht,

Spezialität:

Zahnräder mit rohen und geschnittenen Zähnen,  
Räder und Radsätze für Feldbahnen  
liefert:

**Stahlwerk Oeking A.G.**  
**Düsseldorf**

vertreten durch:

F. A. von MOOS, Ingenieur,  
Reuss-Steg 3, LUZERN.

**Stuca S. A.**

vormals: Taponnier & Cie.  
P. Halter

STUCKMARMOR  
STEINSTUCK  
BILDHAUEREI

**Genève**

Téléphone: Stand 13.12

## Patent-Verkauf od. Lizenz-Abgabe.

Die Inhaberin des schweizerischen Patentes No. 89095 vom 28. April 1920, betreffend:

„Sicherheitsrasierapparat“, wünscht das Patent zu verkaufen, in Lizenz zu geben oder anderweitige Vereinbarungen für die Fabrikation in der Schweiz einzugehen. — Anfragen befördert

**H. KIRCHHOFER**,  
vormals Bourry-Séquin & Co.,  
Ingenieur- und Patentanwaltsbureau in Zürich 1, Löwenstr. 51.

## Zu kaufen gesucht:

Zwei Benzin-, Petrol-, Diesel- oder Rohölmotoren

ca. 30 und 65 PS. — Detaillierte Offerten mit Angabe des Preises, Brennstoffverbrauch, Tourenzahl etc. unter Chiffre Z. S. 3934 befördert **Rudolf Mosse, Zürich.**

## Patent-Verkauf od. Lizenz-Abgabe.

Der Inhaber des schweizerischen Patentes Nr. 100021 vom 27. Dezember 1921, betreffend:

„Lokomotiv-Dampfmaschine mit Ventilsteuerung“, wünscht das Patent zu verkaufen, in Lizenz zu geben oder anderweitige Vereinbarungen für die Fabrikation in der Schweiz einzugehen. — Anfragen befördert

**H. KIRCHHOFER**  
vormals Bourry-Séquin & Co.,  
Ingenieur- und Patentanwaltsbureau in Zürich 1, Löwenstr. 51.

## INGENIEURBUREAU

**G. SCHNEIDER, dipl. Ingenieur**

Nachfolger von Dr. ing. Bertschinger

**Bahnhofstrasse 57 ZÜRICH**  
Telephon: Selmau 81.16

Strassenbau, Wasserbau, Eisenbeton etc.  
Projekte, Bauleitung, Gutachten

## Zu verkaufen

„Lexikon der gesamten Technik und ihrer Hilfswissenschaften von Otto Lueger“, 28., vollständig neu bearbeitete Auflage. 10 Bücher. — Offerten unter Chiffre B. 655 an **Schweizer-Annoncen A.-G., Sitten.**

## BAUFÜHRER

gesucht für grossen Geschäfts- u. Fabrik-Umbau in Zürich per 1. Februar 1927. — Offerten unter Chiffre Z. A. 3918 befördert **Rudolf Mosse, Zürich.**

## Patent-Verkauf od. Lizenz-Abgabe.

Der Inhaber des schweizerischen Patentes Nr. 101026 vom 18. Januar 1922, betreffend:

„Lokomotivdampfzylinder mit liegend angeordneter Ventilsteuerung“, wünscht das Patent zu verkaufen, in Lizenz zu geben oder anderweitige Vereinbarungen für die Fabrikation in der Schweiz einzugehen. — Anfragen befördert

**H. KIRCHHOFER**,  
vormals Bourry-Séquin & Co.,  
Ingenieur- und Patentanwaltsbureau in Zürich 1, Löwenstr. 51.

## Bau-Ingenieur

gesucht für Projektierung, Kalkulation und Bauleitung auf Wasserversorgungsbureau in Zürich. — Offerten unter Angabe der bisherigen Tätigkeit und der Gehaltsansprüche unter Chiffre Z. Z. 19 an **Rudolf Mosse, Zürich.**

## Industrielle Beratungen!

Erfolgreiche Rationalisierung, Verkaufs- und Gewinnsteigerung. Kapitalvermehrung. Referenzen zur Verfügung. — Anfragen unter O. F. 4 Z. an **Orell Füssli-Annoncen, Zürich, Zürcherhof.**

## Kraftwerke Oberhasli A.-G., Innertkirchen

## Ausschreibung.

Die unterzeichnete Bauleitung eröffnet freie Konkurrenz über die Lieferung und Montage für:

1. Blechrohre für den Druckschacht Gelmersee-Handeck (ca. 900 t) und Verteilung der Zentrale Handeck (ca. 200 t).
2. Blechrohre, Abschluss- und Regulierorgane für die Wasserfassung und die Grundablässe des Grimselsees (ca. 300 t).
3. Wasserstandsfernmelder und automatische Betätigung der Abschlussorgane.
4. Personen- u. Warenaufzug am Grimsensee f. 130 m Höhe.
5. Fensterabschlüsse und Schützen in den Stollen.

Die Submissionsunterlagen können von der Bauleitung bezogen werden gegen Hinterlage von 20 Fr. für Pos. 1 und je 10 Fr. für Pos. 2 bis 5. (Postcheckkonto III 5593).

Die Angebote sind bis 14. Februar 1927 für Pos. 1 und 4 und bis 28. Februar 1927 für Pos. 2, 3 und 5 verschlossen und mit Aufschrift versehen an die **Kraftwerke Oberhasli A.-G., Innertkirchen**, einzureichen. Angebote, welche der Post später übergeben werden, fallen nicht mehr in Betracht.

Innertkirchen, den 4. Januar 1927.

**KRAFTWERKE OBERHASLI A.-G.**

Bauleitung.



Haben Sie in der Aufbewahrung Ihrer

## Zeichnungen und Pläne Unordnung?

Durch unser

## Plan-Spiral-System Ordnung

u. Auffinden jedes gewünschten Planes mit einem Griff.

Verlangen Sie Prospekt.

GEBRÜDER **SCHOLL**  
POSTSTRASSE 3 ZÜRICH

Mangels eigener Aufträge empfiehlt sich s. H. Kollegen selbständiger, erfahrener **Architekt, S. I. A.**, mit erstklassigen **Wettbewerbserfolgen**, als künstl. r. und konstruktiver **Mitarbeiter** bei bescheid. Berechnung (Heimarbeit). Strengste Diskretion zuges. Entwürfe u. Ausführungsprojekte a. d. Gebiete d. g. Bauwesens, sow. Innenausbau. Offert. u. Chiffre Z. D. 23 beförd. **Rudolf Mosse, Zürich.**

**Geschäfts-Bücher**

O.  
**Hartmann & Cie.**  
**ZÜRICH**  
Bücher-Fabrik

**Durchschreib-Bücher**

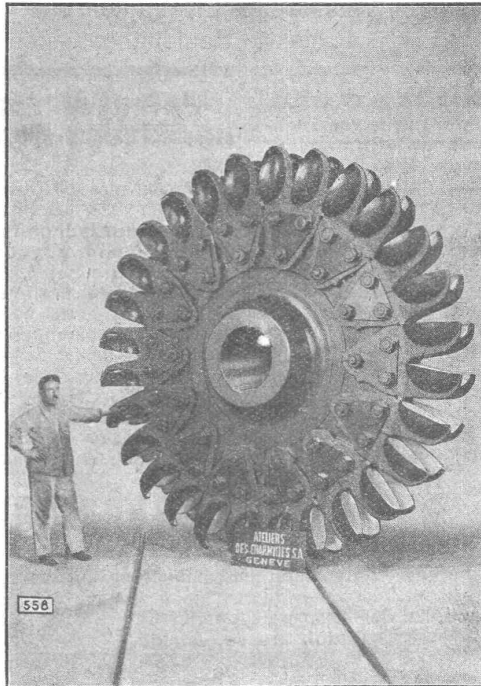
O.  
**Hartmann & Cie.**  
**ZÜRICH**  
Bücher-Fabrik



# Ateliers des Charmilles S. A., Genève

**TURBINES**  
HYDRAULIQUES

Régulateurs  
de précision



**TURBINES**  
HYDRAULIQUES

Fonderie de fer  
et de bronze

Roue d'une des turbines Pelton de 20000 Ch. de l'Usine de Vernayaz (Valais) aux Chemins de fer fédéraux, Berne

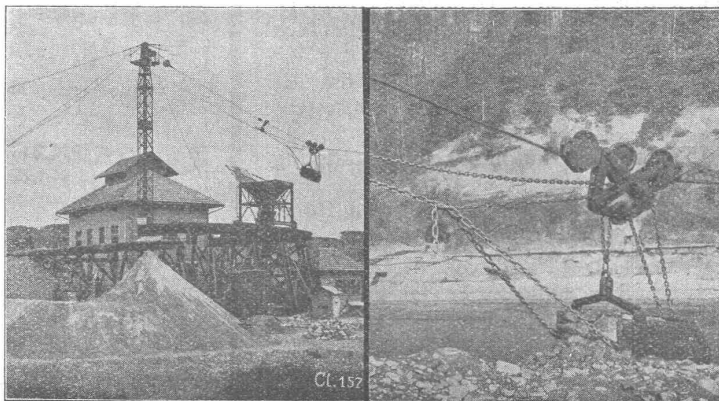
## Gesellschaft der L. von Roll'schen Eisenwerke, Gerlafingen

Gegründet 1823

Gegründet 1823

Werk „Giesserei Bern“ in Bern

Konstruktionswerkstätten, Eisengiesserei



Kabelbaggeranlage, geliefert an die A.-G. für Sand- und Kiesverwertung Laupen.

## Hebezeuge

Eisenbahnmaterial  
Schützenanlagen und  
Wehreinrichtungen  
Zahnradbahnmaterial  
Standseilbahnen  
Allgem. Maschinenbau



Telegramme: Giesserei Bern

Telephon: Bollwerk 1066