

Objektyp: **Advertising**

Zeitschrift: **Schweizerische Bauzeitung**

Band (Jahr): **89/90 (1927)**

Heft 22

PDF erstellt am: **19.09.2024**

Nutzungsbedingungen

Die ETH-Bibliothek ist Anbieterin der digitalisierten Zeitschriften. Sie besitzt keine Urheberrechte an den Inhalten der Zeitschriften. Die Rechte liegen in der Regel bei den Herausgebern.

Die auf der Plattform e-periodica veröffentlichten Dokumente stehen für nicht-kommerzielle Zwecke in Lehre und Forschung sowie für die private Nutzung frei zur Verfügung. Einzelne Dateien oder Ausdrucke aus diesem Angebot können zusammen mit diesen Nutzungsbedingungen und den korrekten Herkunftsbezeichnungen weitergegeben werden.

Das Veröffentlichen von Bildern in Print- und Online-Publikationen ist nur mit vorheriger Genehmigung der Rechteinhaber erlaubt. Die systematische Speicherung von Teilen des elektronischen Angebots auf anderen Servern bedarf ebenfalls des schriftlichen Einverständnisses der Rechteinhaber.

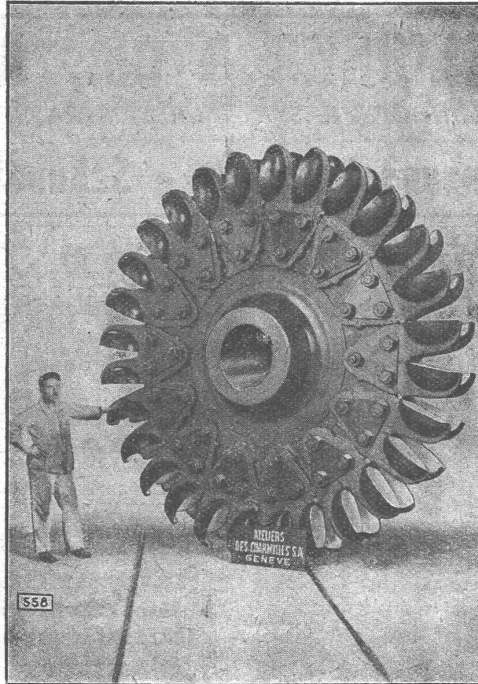
Haftungsausschluss

Alle Angaben erfolgen ohne Gewähr für Vollständigkeit oder Richtigkeit. Es wird keine Haftung übernommen für Schäden durch die Verwendung von Informationen aus diesem Online-Angebot oder durch das Fehlen von Informationen. Dies gilt auch für Inhalte Dritter, die über dieses Angebot zugänglich sind.

Ateliers des Charmilles S. A., Genève

TURBINES
HYDRAULIQUES

Régulateurs
de précision



TURBINES
HYDRAULIQUES

Fonderie de fer
et de bronze

Roue d'une des turbines Pelton de 20000 Ch. de l'Usine de Vernayaz (Valais) aux Chemins de fer fédéraux, Berne

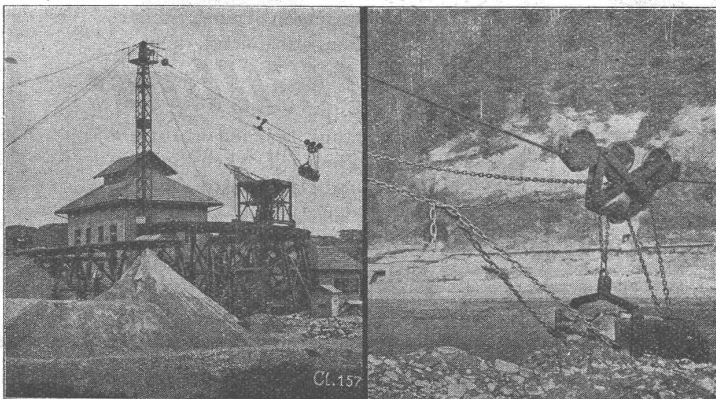
Gesellschaft der L. von Roll'schen Eisenwerke, Gerlafingen

Gegründet 1823

Werk „**Giesserei Bern**“ in Bern

Gegründet 1823

Konstruktionswerkstätten, Eisengiesserei



Kabelbaggeranlage, geliefert an die A.-G. für Sand- und Kiesverwertung Laupen.

Hebezeuge

Eisenbahnmaterial
Schützenanlagen und
Wehreinrichtungen
Zahnradbahnmaterial
Standseilbahnen
Kabelbaggeranlagen
Allgem. Maschinenbau



Telegramme: **Giesserei Bern**

Telephon: **Bollwerk 1066**

Submissions-Anzeiger

Termin	Auskunftstelle	Gegenstand
31. Mai	Bureau der Station Wassen	Erstellung einer Wegunterführung zwischen Gurtellen und Wassen
31. "	Arch. Max Strub, Mainaustr. 33, Zürich	Sämtliche Bauarbeiten zu sieben Doppel-Mehrfamilienhäusern in Zürich 6
31. "	Gemeindeschreiberei Grosshöchstetten (Bern)	Erweiterung der Wasserversorgung (560 m)
31. "	Baustelle Zelglistrasse, Aarau	Innenarbeiten und Installationen im Neubau des Frauenasyls
31. "	Emil Wessner, Arch., Aarau	Innenarbeiten zum Pfarrhaus-Neubau in Fahrwangen (Aargau)

BAUMANN, KOELLIKER & Co., A.-G., ZÜRICH 1

BAHNHOFSTRASSE - FUESSLISTRASSE 4

Hochspannungsleitungen - Sekundärnetze

INGENIEUR-
SCHULE

**TECHNIKUM
STRELITZ-MECKL**

Hochbau, Tiefbau, Betonbau, Eisenbau,
Flugzeugbau, Maschinenbau, Autob.,
Heizung, Elektrotechnik. Progr. frei.

J&P
Gsell
CHEMISCHE
HOLZBEIZEREI

SÄMTLICHE BEIZARBEITEN
Fachgemäss, exaktest, prompt / Ausführung
auswärtiger Arbeiten / Spezialitäten
Krummgasse 8 ZÜRICH 4 Tel. Selnau 79.44

Schweizer-Fabrikate von

Registrier- Papieren

für

Mess- Instrumente

(in Rollen und Streifen)
liefern

Lithographie und Druckerei
GEBR. WILLENEGGER
Minervastr. 126, Zürich 7.

Begehbare
u. befahrbare
Oberlichter

Glasbausteine

Martin Keller & Co.
Wallisellen-Zürich
Telephon 64 u. 119

Glas-
Eisenbeton
Normal-System "Solfac"

Erfindungs-Patente
Marken-Muster-
& Modell-Schutz im In- u. Ausland

H. KIRCHHOFER vormals
Bourry-Séguin & Co., ZÜRICH
1880
Gez. gründet.



Rohrleitungen & Apparate
aus Eisenblech
liefert vorteilhaft:
Ed. Bertrams Basel 13
Vogesenstr. 101 - Telephon: Safran Nr. 46. 90.

SOVIEL AUTOS
PUTZEN SIE IN EINEM TAG

**OHNE WASSER!
OHNE BÜRSTE!**

MÜHELOS MIT

Gekafix

GEKAFIX
Verlangen Sie Prospekt oder kostenlose
Vorführung durch:
GEORGES KEMPF
AFFOLTERN b. Zürich
TELEPHON No. 43

Fasertorf- Isolierplatten



isolieren gegen Kälte und Wärme,
dämpfen den Schall, vermindern
Erschütterungen. Andern Isolier-
Materialien ebenbürtig, aber -

viel billiger

Verwendung für Innen- u. Aussen-
mauern, Boden-, Decken- (Schrag-
böden) und Dachkonstr. aller Art.
Prospekt mit Anleitung gratis durch:
TORF-ISOLIER-WERK A.-G.
Altstätten (St. Gall.). Geschäftsleitung:
O. NEUMEYER, MONTLINGEN
(RHEINTAL) Telephon Nr. 24

Gusseiserne Muffen- und Flanschenröhren sowie Formstücke

Schweizer
Normalen
Lager
in Winterthur

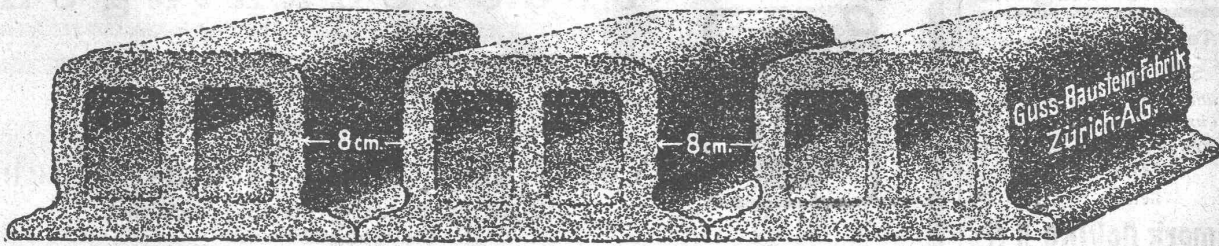


für
normalen
und höhern
Betriebsdruck

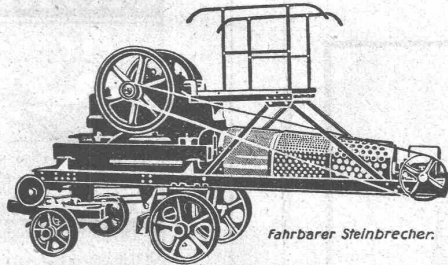
Kägi & Co., Winterthur

Telephon Nr. 496

Deckensteine PHÖNIX (Eingetr. Marke)



ZERKLEINERUNGS-ANLAGEN



Fahrbarer Steinbrecher.

Sand- und Kies-Wasch- und
-Sortier-Einrichtungen
Betonmauersteinmaschinen
Betonhohlblockmaschinen
Zementdachziegelmaschinen
Formen für Rohre, Stufen usw.

MASCHINENFABRIK Dr. GASPARY & Co. MARKKRANSTÄDT

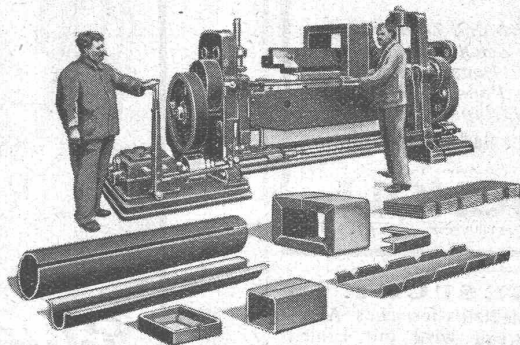
Besuch erbeten **b. Leipzig** Katalog No. 101
Vertreter: Ing. H. REBER, ZÜRICH 7, Klusstr. 31

MASCHINENFABRIK WEINGARTEN

vorm. Hch. Schatz
A.-G.



Weingarten =
Württbg.



Universal-Abkant-Rund- und Kastenbiegmaschine
DRP. und DR.Pa.

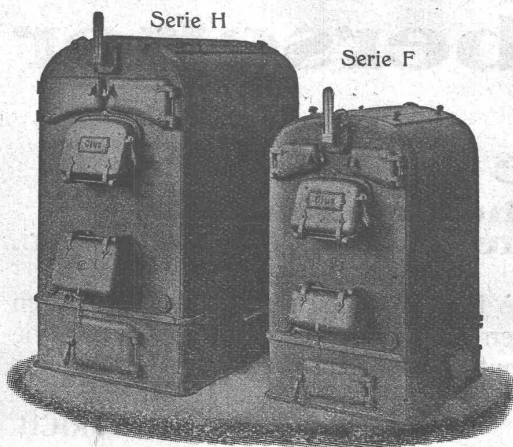
für 3000mm Nutzlänge bei 10mm Blechdicke, für Rohre bis zu 400mm ϕ und geschlossene Kästen beliebiger Größe, für alle vorkommenden Abkantungen verwendbar und deshalb für jeden blechbearbeitenden Betrieb unentbehrlich.

Konkurrenzlose, vielfach bewährte Ausführung

Ausstellungslager Zürich, Ausstellungsstrasse 25.



GESELLSCHAFT DER LUDW. VON ROLL'SCHEN EISENWERKE
· FILIALE: EISENWERK CLUS KT. SOLOTHURN ·



Warmwasserheizkessel

Cluser Heizkessel

für Warmwasser- und Niederdruck-Dampfheizung, sowie für gewerbliche Anlagen.

Bewährtes System. Einfache Bauart und Aufstellung.
Bequeme Reinigung während dem Betriebe.
Über 11 000 Cluser-Kessel im Betriebe.

Radiatoren

nach verschiedenen Modellen.

Rippenheizröhren, Luftheizapparate, Wärmeplatten,
Wärmeschränke, Wärmefische,
Formstücke, Flanschen und Ventile etc. etc.

Lieferung ab Vorrat.

Zu beziehen durch die Installationsfirmen.

Stahlformguß

bis 25 Tonnen Stückgewicht,

SPEZIALITÄT:

Zahnräder mit rohen und geschnittenen Zähnen,
Räder und Radsätze für Feldbahnen

liefert:

Stahlwerk Deking A.G.

Düsseldorf

vertreten durch:

F. A. von MOOS, Ingenieur,
Reuss-Steg 3, LUZERN.

Millimeter

Papiere und Blocks

Entwurf- und Zeichenpapiere
Zeichenkartons
Pauspapiere
Pausleinwand
Lichtpauspapiere

Muster und Preise bereitwilligst.

GEBRÜDER
SCHOLL
POSTSTRASSE 3 · ZÜRICH

GESUCHT.

Auf stadtzürcherisches Architekturbureau wird mit Eintritt per 1. Juli ev. 15. Juni, gewandter, zuverlässiger, rasch und sauber arbeitender

BAUTECHNIKER

gesucht. — Offerten mit Zeugniskopien und Handskizzen unter Chiffre Z. S. 1538 an
Rudolf Mosse, Zürich.

**Geschäfts-
Bücher**

O.
**Hartmann
& Cie.**
ZÜRICH
Bücher-Fabrik

**Durch-
schreib-
Bücher**

O.
**Hartmann
& Cie.**
ZÜRICH
Bücher-Fabrik



Trockenanlagen

für Holz, Leder, Papier, Wolle, Garne, Stoffe, Teigwaren,
Photoplatten, etc.

erstellt die

Ventilator A.-G., Stäfa-Zürich

Ueber 10,000 lufttechnische Anlagen geliefert
Prospekte auf Wunsch

Brevets d'invention

Cabinet L. FLESCH, ingénieur-consultant,
4, r. Pichard LAUSANNE, Téléphone 91.05

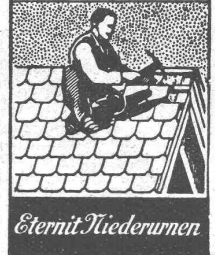


Pelikan

Fertusche ist so wie Sie sie wünschen: Kohlschwarz und völlig deckend, leichtflüssig und scharf stehend, radler- und wasserfest.

GÜNTHER WAGNER · HANNOVER

Eternit



Eternit Niederurnen

DEMAG



ELEKTROZUG

Weltmarke
74 bis 5t
Tragkraft
Grosses Lager

Universal-
Hebezeug
Ortsfest und
fahrbar

G. BAUMLIN
INGENIEUR
LUZERN

Grosse Maschinenfabrik der Ostschweiz sucht

Uebersetzer

für

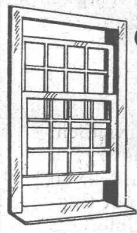
spanische

**technische Drucksachen,
Prospekte, Publikationen etc.**

Bewerber, die mehrere Jahre in einer Maschinenfabrik tätig waren und mit allen vorkommenden technischen, sowohl deutschen wie spanischen Ausdrücken vertraut sind, wollen ihre Offerten einreichen unter Chiffre Z. S. 1462 an

RUDOLF MOSSE, ZÜRICH.

Stürmann's Patent



Schiebefenster

sollte an keinem Neubau mehr fehlen. Reinigung im Innern des Raumes vom Boden aus, daher einfach und gefahrlos, so wie kostensparend.



BEIDE FLÜGEL ZUM PUTZEN GEÖFFNET

W. FLÜELER & CHRISTEN
SCHIEBEFENSTERFABRIKATION AROSA

INGÉNIEUR - MÉC. DIPLOMÉ.

Soc. Ind. Fce. cherche Ingénieur diplômé parlant couramment le français avec connaissances de l'allemand, ayant certaine expérience dans la correspondance, la construction et l'entretien des locomotives. Soumettre curriculum vitae, références et présentations. Offres sous chiffre Z. S. 1481 à Rudolf Mosse, Zürich.

Für Architekten und Baumeister.

Für kleine Ansiedelung in der Ostschweiz (acht Stück Einfamilienhäuschen mit vier Zimmer und Bad), massiv, Halb-Chalet oder gerlegt wird

Architekt oder Baumeister gesucht

zur Ausfertigung der Pläne, event. Unternehmer für die ganze Ausführung. — Offerten mit näheren Angaben, wenn möglich unter Beilage von Bildern und Skizzen über bereits ausgeführte Häuschen unter Chiffre Z. U. 1577 an Rudolf Mosse, Zürich.

Wegen Aufgabe d. Lagers mehrere erstkl., fabrikneue

Theodolite

spotbillig zu verkaufen. Gefl. Anfragen an Postfach 16, Zürich-Neumünster.

Wir liefern als **Spezialität** die bestbekanntesten

Weldons - Gummi

Direkter Import. Verlangt Offerte mit Muster. PAPIERHAUS A.-G., Zürich I Gessnerallee 28 - Tel.: S. 95.07

Zu verkaufen:

- Ein Turmdrehkran, St. Ingbert, Höhe 30 m ev. 36 m, Ausladung 12.
- Eine Transportband-Anlage, Breite 45 cm, Länge 115 m in drei Teilen.
- Eine Zementwaage Daverio mit Schnecke.
- Eine Zementaufzugs-Kette, Höhe 12 m, Leistung 6 t/h.
- Ein Luftkompressor, 4 Ko.
- Eine Zentrifugalpumpe, 220V, 50 P., Leistung 20 m³/h, Höhe 25 m.
- Eine Elenscherer mit Elektromotor für Rund bis 36 mm. Anfragen unter W. 23495 L. an Publicitas Lausanne.

Bauführer

für Hochbau, mit Technikumbildung und Praxis in Bureau und auf Bauplatz, der italienischen Sprache mächtig, nach dem Engadin

gesucht.

Eintritt sofort. — Offerten mit Zeugnissen und Gehaltsansprüchen zu richten an Baugeschäft Celerina, A.-G.

Gesucht

zu baldigem Eintritt auf Architekturbureau der Ostschweiz künstlerisch befähigter

Architekt

oder

Bautechniker

bewandert in der Erstellung von Werkzeichnungen und innerem Ausbau.

Offerten mit Gehaltsansprüchen und Angaben über bisherige Tätigkeit unter Chiffre Z. F. 1393 an Rudolf Mosse, Zürich.

Patent-Verkauf od. Lizenz-Abgabe.

Der Inhaber des schweizerischen Patentes No. 110210 vom 3. Juni 1924, betreffend: „Hebeeinrichtung an Motortfahrzeugen“, wünscht das Patent zu verkaufen, in Lizenz zu geben oder anderweitige Vereinbarungen für die Fabrikation in der Schweiz einzugehen. — Anfragen befördert H. KIRCHHOFER vormals Bourry-Séquin & Co., Ingenieur- und Patentanwaltsbureau in Zürich I, Löwenstr. 51.

Tüchtig. Bauzeichner

sucht Stelle für sofort auf Ingenieur- od. Architekturbureau. Offerten unter Chiffre Z. N. 1591 an Rudolf Mosse, Zürich.

ARCHITEKT

32 Jahre, guter Zeichner, firm im Entwurf und Ausführungsplänen, sucht Stelle auf dem Platze Zürich. — Offerten unter Chiffre Z. C. 1581 befördert Rudolf Mosse, Zürich.



FR. SAUTER A.-G., BASEL

BETEILIGUNG

Rasch entschlossenem, seriösem Mann wäre Gelegenheit geboten, sich an einem Fabrikationsgeschäft mit nachweisbar

rentablen und gangbaren

Spezialartikeln der Baubranche,

mit einer Einlage von Fr. 30—40,000.— zu beteiligen zwecks Erweiterung des Geschäftes. Fachkenntnisse nicht absolut erforderlich. Offerten unter Chiffre Ec. 3986 Y. an Publicitas, Bern.

Seltene Gelegenheit!

Elektrischer Personen- und Waren-Aufzug

STIGLER, 700 kg Tragkraft, 22 3/4 m Fahrhöhe, Kabine 145/170 cm, Schachtwerte 180/215 cm, wenig gebraucht, in la Zustand, Motor 500 V zu verkaufen. Preis bei sofortiger Wegnahme ab Standort, exkl. Demontage nur Fr. 2500.—.

J. Eichmüller, Cartonnagefabrik, St. Gallen.

Stuca S. A.

vormals: Taponnier & Cie.
P. Halter

STUCKMARMOR
STEINSTUCK
BILDHAUEREI

Genève

Téléphone: Stand 13.12

Patent-Verkauf od. Lizenz-Abgabe.

Die Inhaberin des schweizerischen Patentes Nr. 94387 vom 17. Mai 1920, betreffend:

„Einrichtung zur Herstellung von röhrenförmigen Hohlkörpern aus plastischem Material“,

wünscht das Patent zu verkaufen, in Lizenz zu geben oder anderweitige Vereinbarungen für die Fabrikation in der Schweiz einzugehen. — Anfragen befördert

H. KIRCHHOFER, vormals Bourry-Séquin & Co., Ingenieur- und Patentanwaltsbureau, Löwenstrasse 51, Zürich I.



DIE CEMENTHAUT

wird fleckig, rissig und verschmiert.

CONTEX ist ein Lack, der, auf die Schalung gestrichen, die Eigenschaft besitzt, den Zement auf eine gewisse Tiefe am Abbinden zu verhindern. Nach dem Ausschalen kann die Zementhaut durch Drahtbürste oder starken Wasserstrahl entfernt werden, wodurch das natürliche Gefüge des Beton blossgelegt wird. Durch geeignetes Vorsatzmaterial kann jeder

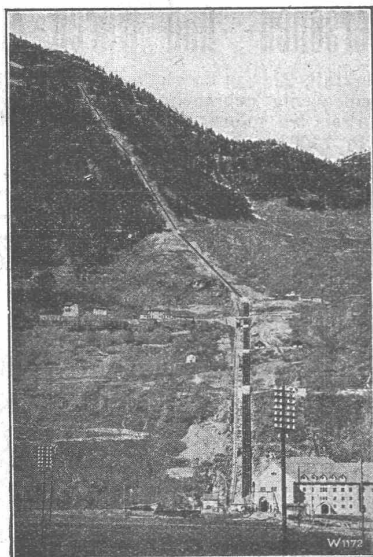
Entferne sie mit



beliebige Effekt erzielt werden. Muss eine Betonfläche aus irgend einem Grunde verputzt werden, so ergibt die Vorbehandlung mit Con-
tex die richtige, rauhe Unterlage zur dauernden Haftung.

Anfragen erbeten an:
CONTEX S. A., GENÈVE
Postfach Rive 244

Escher Wyss & Co^{ie}, Zürich

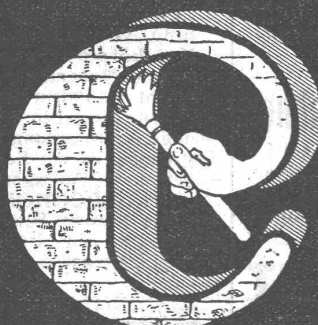


Rohrleitung des Kraftwerkes Ritom

Komplette
Hochdruck-Rohrleitungen

Wasser-Turbinen
Turbo-Pumpen

49/27



Deutsches Reichs-Patent

Peresitol

nicht sichtbarer, wasserdichter Aussenanstrich gegen Feuchtigkeit u. zur Konservierung poröser Bausteine, Putzflächen usw.

WUNNER'SCHE BITUMEN-WERKE, G. M. B. H., UNNA i. W.

Generalvertreter: H. SIGG & CO., Schaffhausen

Druck von A.-G. JEAN FREY, Zürich. — Imprimé par S. A. JEAN FREY, Zurich.