

Objektyp: **Advertising**

Zeitschrift: **Schweizerische Bauzeitung**

Band (Jahr): **89/90 (1927)**

Heft 22

PDF erstellt am: **20.09.2024**

Nutzungsbedingungen

Die ETH-Bibliothek ist Anbieterin der digitalisierten Zeitschriften. Sie besitzt keine Urheberrechte an den Inhalten der Zeitschriften. Die Rechte liegen in der Regel bei den Herausgebern. Die auf der Plattform e-periodica veröffentlichten Dokumente stehen für nicht-kommerzielle Zwecke in Lehre und Forschung sowie für die private Nutzung frei zur Verfügung. Einzelne Dateien oder Ausdrucke aus diesem Angebot können zusammen mit diesen Nutzungsbedingungen und den korrekten Herkunftsbezeichnungen weitergegeben werden. Das Veröffentlichen von Bildern in Print- und Online-Publikationen ist nur mit vorheriger Genehmigung der Rechteinhaber erlaubt. Die systematische Speicherung von Teilen des elektronischen Angebots auf anderen Servern bedarf ebenfalls des schriftlichen Einverständnisses der Rechteinhaber.

Haftungsausschluss

Alle Angaben erfolgen ohne Gewähr für Vollständigkeit oder Richtigkeit. Es wird keine Haftung übernommen für Schäden durch die Verwendung von Informationen aus diesem Online-Angebot oder durch das Fehlen von Informationen. Dies gilt auch für Inhalte Dritter, die über dieses Angebot zugänglich sind.

SCHWEIZERISCHE BAUZEITUNG

WOCHENSCHRIFT FÜR ARCHITEKTUR / INGENIEURWESEN / MASCHINENTECHNIK
REVUE POLYTECHNIQUE SUISSE

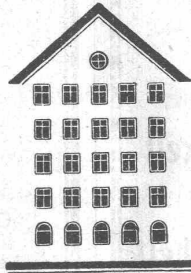
OFFIZIELLES ORGAN DES SCHWEIZER INGENIEUR- UND ARCHITEKTEN-VEREINS
UND DER GESELLSCHAFT EHEMAL. STUDIERENDER DER EIDG. TECHN. HOCHSCHULE
GEGRÜNDET 1883 VON ING. A. WALDNER / HERAUSGEGEBEN VON ING. C. JEGHER

Vereins-Mitglieder, beim Verlag, Schweiz 32 Fr.,
Ausland 40 Fr. jährl.; Nicht-Mitglieder 40 bzw.
50 Fr., postamtl. 30 Cts. mehr. / Einzel-Nr. 1 Fr.

VERLAG CARL JEGHER, ZÜRICH
Dianastrasse Nr. 5 / In Kommission
bei Rascher & Cie., Zürich u. Leipzig

Insertate durch RUDOLF MOSSE, Zürich, die
vierspaltene Colonelzeile 50, Titelseite 80 Cts.,
Anzeigen ausländ. Ursprungs 60 Cts., Titelseite 1 Fr.

Fenster



Spezialitäten:
Schiebfenster und Doppelverglasung

Kiefer-Zürich

Zweigbureau Bern:
Jungfraustrasse 20

ED. BRUN, WÄDENSWIL 1

TELEPHON 102

Aelteste Spezialfabrik für Härte-Löt-Schweissprodukte, Autogen-Zusatz-
materialien, Lager-Kühlfette, Lager-Kühlöle, Technische Öle und Fette

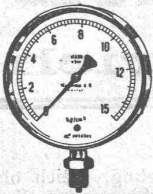
Preise auf Anfrage

Preise auf Anfrage

OTIS-AUFZÜGE

130 000 ANLAGEN AUSGEFÜHRT, DAVON IN EUROPA ÜBER 30 000

OTIS-AUFZUGSWERKE, FABRIK ZÜRICH

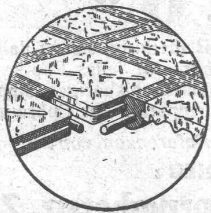
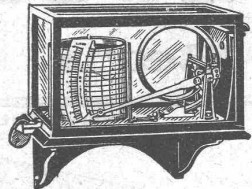


Manometer A.-G., Zürich, Armaturen-Fabrik

(vormals Schäffer & Budenberg, Filiale Seebach, ständige Fabrikation seit 1893)

Manometer, Thermometer, Dynamometer

mit und ohne Registrierung, für jeden Zweck, bewährteste Konstruktionen, genau und zuverlässig.
Dampfventile, Hähne aller Art, Wasserstände, Schutzgläser,
Pumpen, Injektoren, Elevatoren, Kondensstöpfe u. s. w.



Begehbare Oberlichter aus

LUXFER-GLASBETON

Pat. Nr. 112.921

sind besser und billiger als unsere bisherigen Keppler-Glasbeton-Oberlichter

Rob. Looser & Cie., Zürich 4

Badenerstr. 41 — Tel. S. 72.95

Wasser

- genug, keimfrei u. kühl -
schafft Euch die A.G. Guggenbühl

Projektierung und Bau von Wasserversorgungen für Private und Gemeinden. Kleine bis grösste Anlagen; Quellen- und Grundwasserfassungen, Filterbrunnen, Wassergewinnung aus Seen und Flüssen, Pumpwerke, Kläranlagen, Rohrleitungen. — Seit 1870 über 800 Anlagen ausgeführt!

A.-G. ADOLF GUGGENBÜHL, ING., ZÜRICH
TELEPHON: HOTTINGEN 28.97
WEINBERGSTRASSE 1 (CENTRAL)

Landis & Gyr-Zähler für Spezialtarife



Höchste Messgenauigkeit und Betriebssicherheit

„MAXIGRAPH“

der ideale Kontroll- und Registrier-Apparat

Dreifachtarif-Zähler

LANDIS & GYR, A.-G.

ZUG

„PIEVRE“-TREIBRIEMEN



Garantie für volle Leistungsfähigkeit

Beste Uebertragungsergebnisse Kraftersparnisse

Wegfall aller Spannrollen!

WITTE-MOTOR



zum Antrieb Ihrer Baumaschinen nur halb so schwer, nur halb so teuer wie ein Rohölmotor, arbeitet zuverlässig, sparsam, ist immer betriebsbereit, genießt Weltruf!

Verlangen Sie Offerte bei:

RAUCH & C^{IE}, MEILEN

LICHTPAUSPAPIERE

für alle Verfahren, liefern am vorteilhaftesten, jederzeit frisch

Bern, A. Messerli's Erben, Zürich

Vervielfältigungs-Automat.



Nur am Griff ziehen

und die gewünschte Vervielfältigung, gleich ob Hand-, Maschinenschrift oder Zeichnung, ist fertig.

„SCHÄFER“

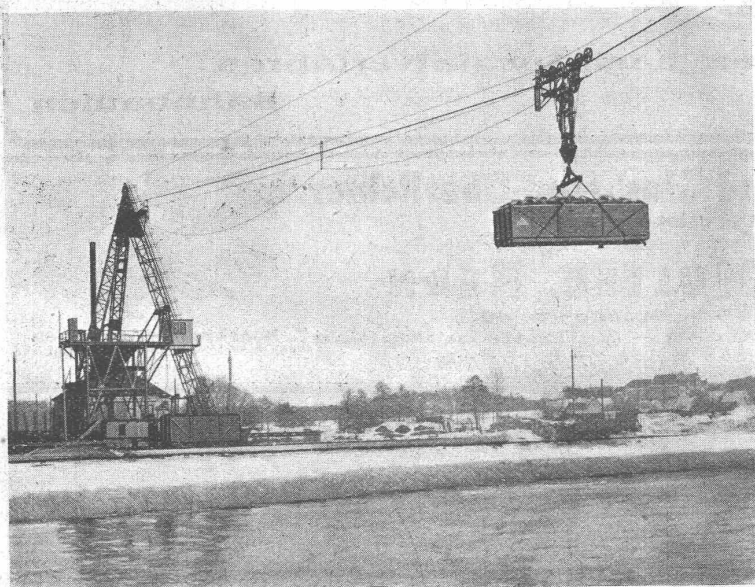
arbeitet zwangsläufig, d. h. unabhängig von der Bedienung, liefert daher immer gute, saubere Abzüge, ein- oder mehrfarbig, auf jedes Papier in jeder Auflage. Trotzdem ist er billiger als die meisten bisherigen Apparate. In der Schweiz bereits mehr als Tausend Apparate im Gebrauch.

Verlangen Sie Offerte, Druckproben und Referenzen von:

FABRIKATION UND VERTRIEB:

E. SCHÄTZLER & C^{IE}, BASEL, Dornacherstr. 23

Pohlig



Kabelkran zum Transport von Torf über einen Fluss.
Spannweite 150 m, Leistung 80 t stündlich.

Pohlig - Kabelkrane

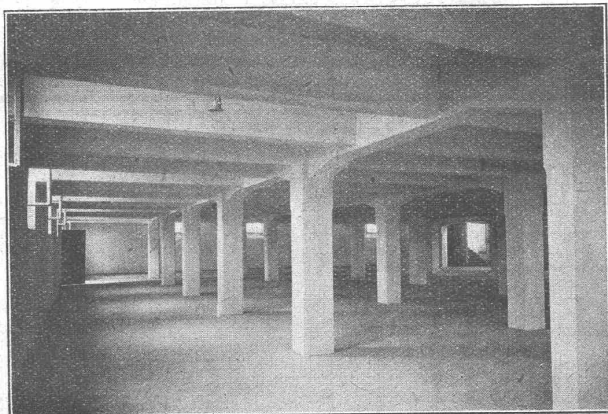
finden als billiges und betriebs-
einfaches Transportmittel Ver-
wendung bei grossen Erdaus-
schachtungen, beim Bau von
Kanälen, Häfen, Eisenbahnen,
Brücken, Talsperren usw., fer-
ner für Stein- und Kalkbrüche
und Tagebaue jeder Art sowie
für die Schiffsentladung, Lager-
platzbedienung, Schiffsbau und
als billiger Ersatz an Stelle
kostspieliger Brücken.

**J. Pohlig Aktiengesellschaft,
Köln-Zollstock**

Vertretung für die Schweiz:
Fr. Waldherr, Zürich, Seefeldstrasse 120

Eisenbeton

Holz- und Eisenbau
Pläne und Berechnungen



Mehl-Lagerhaus oberhalb Wädenswil

Dr. ing. Ernst Suter

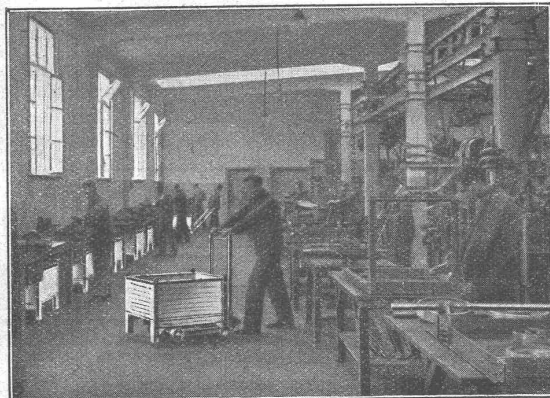
Ingenieurbureau

Zürich

Pelikansstrasse 3
Tel.: Seinau 90.46

Basel

Thierseinerallee 15
Tel.: Safran 47.09



Die führende deutsche Marke:

Hubwagen „Schildkröte“

Neues Modell 1927

Die neuen „Schildkröten“ werden in nahezu sämtlichen
Industriezweigen verwendet; sie eignen sich für Werk-
stätten und Lager.

Die neuen „Schildkröten“ sind je nach Größe mit
Stahlrollen oder Präzisions-Kugellagerung versehen.

Auswechselbare Vollgummibereifung gestattet ge-
räuschloses Fahren und Schonung der Fußboden
und Ladegüter. — Illustrierte Druckschriften kostenlos.



Ernst Wagner Apparatebau

Reutlingen i. Württbg.

GENERALVERTRETER FÜR DIE SCHWEIZ:

BACHOFEN & CO., USTER (Schweiz) - Tel.: No. 36

A. JENNI & Co Aktiengesellschaft BERN

Elektrische Unternehmungen

Freileitungsbauten

Kabelmontage nach Spezialverfahren

Bahnbauten



Kittlose Glasdächer und Glasbeton-Oberlichter

System „Fortuna“

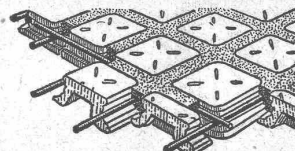
Seit vielen Jahren bestens bewährte Konstruktionen

WALTHER & MÜLLER, BERN

Grabenpromenade 9 - Brunnigasse 60

Eigenes technisches Bureau - Selbstfabrikation

Vertreter für die Ostschweiz: GEBR. TUCHSCHMID, FRAUENFELD

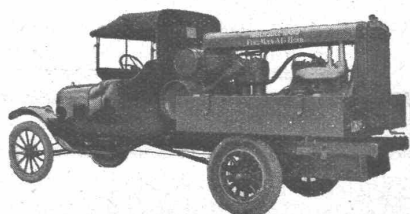


Begehbare Glasdecken
von grösster Lichtdurchlässigkeit und
dekorativ

„FORTUNA“

GIE. INGERSOLL-RAND

Auto-Kompressoren-Anlage



Die leistungsfähigste, betriebssicherste Kompressoren-Anlage der Gegenwart. — Billiger Petroleumbetrieb.

Erstklassige Referenzen.

Konkurrenzlos in Konstruktion und Einfachheit.

ALLEINVERTRETUNG FÜR DIE SCHWEIZ:

FRITZ MARTI A.-G., BERN

Das lästige und zeitraubende Zerschneiden der

Drahtziegel-Rollen

fällt weg. Die

Schweiz. Drahtziegel-Fabrik A.-G., Lotzwil liefert

Drahtziegel-Streifen

in allen Breiten.

Muster und Preislisten verlangen

Goldene Medaillen:
Bern 1914, Barcelona 1921
Burgdorf 1924, Bern 1925

WASSERBAU TAUCHER-ARBEITEN RAMM-ARBEITEN LEHRGERUSTE

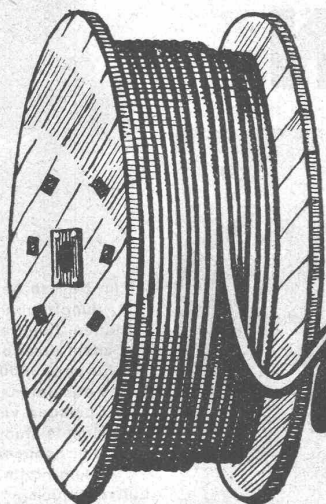
PROJEKTE UND AUSFÜHRUNG:
W. STAUBLI, INGENIEUR

ZURLINDENSTR. 115

ZÜRICH 3

TELEPHON: UTO 28.47

GEGRÜNDET 1867



Mesphalte

für

Isolierungen

Walzasphalt-Strassen

Tränk- u. Mischverfahren

Tennisplätze

Kostenlose technische Beratungen

durch

JULES KUHN & C^{IE} A.-G.
ZÜRICH

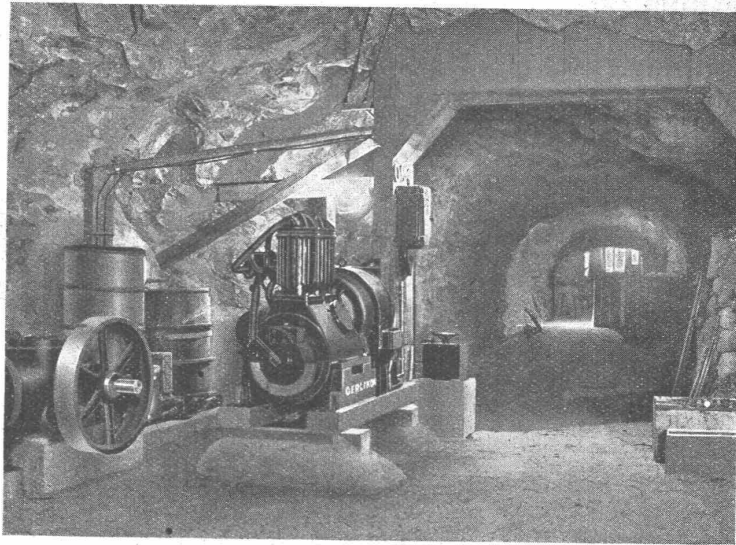


LUMINA A.-G.
GENÈVE-BASEL

MASCHINENFABRIK OERLIKON OERLIKON

Oerlikon-Kompressor im Dauerbetrieb

Type H 5, norm. Bauart;
5 m³/min angesaugte Luft
bezogen auf 736 mm Q. S.
Kraftaufnahme 39 PS.
Tourenzahl 480 pro min.
Direkt gekuppelt mit
Drehstrommotor.



Im Betrieb bei der
Jungfraubahn,
Station Jungfrauoch,
(höchste Eisenbahnstation
Europas 3500 m ü.M.)
b. Bau des Sphinxstollens
zur Speisung von zwei
Hochleistungs-
bohrhämern,
System Flottmann,
Luftverbrauch je 1500 l/min.

Oerlikon-Kleinkompressoren und Vakuumpumpen

Zahlreiche erprobte Typen für Verwendung auf Werkplätzen, im Bahnbetrieb, in Trockenanlagen etc.

Telephone höchster Vollendung

zu besitzen, ist der Wunsch eines jeden Geschäftsmannes. Deshalb wird er sich für eine automatische Siemens Telephonanlage entscheiden, bietet sie ihm doch die bekanntesten Vorteile: Schnelle, zuverlässige Verbindungsmöglichkeit, unbedingte Betriebssicherheit und geringe Unterhaltungskosten. Er wird aber nicht nur auf das gute Arbeiten der Gesamtanlage Wert legen, sondern auch auf handliche, elegante und dauerhafte Ausführung der einzelnen Apparate. Alle, auch die höchsten Anforderungen erfüllen

unsere neuen Tischstationen

Auf Grund jahrzehntelanger Erfahrungen ausgeführt, verbinden sie hervorragende technische Eigenschaften mit höchster Widerstandsfähigkeit und zeichnen sich schon äußerlich durch ihre geringe Höhe, einfache, sachliche und künstlerisch durchgearbeitete Form aus. Da die Apparate mit allen neuzeitlichen Fabrikationsmitteln u. nach bewährten Verfahren hergestellt werden, können wir sie zu einem besonders niedrigen Preise liefern.



SIEMENS

Elektrizitätserzeugnisse A.-G.

ABT. SIEMENS & HALSKE

Zürich - Bern - Lausanne